



Rencontres régionales

Bordeaux
20 novembre 2012

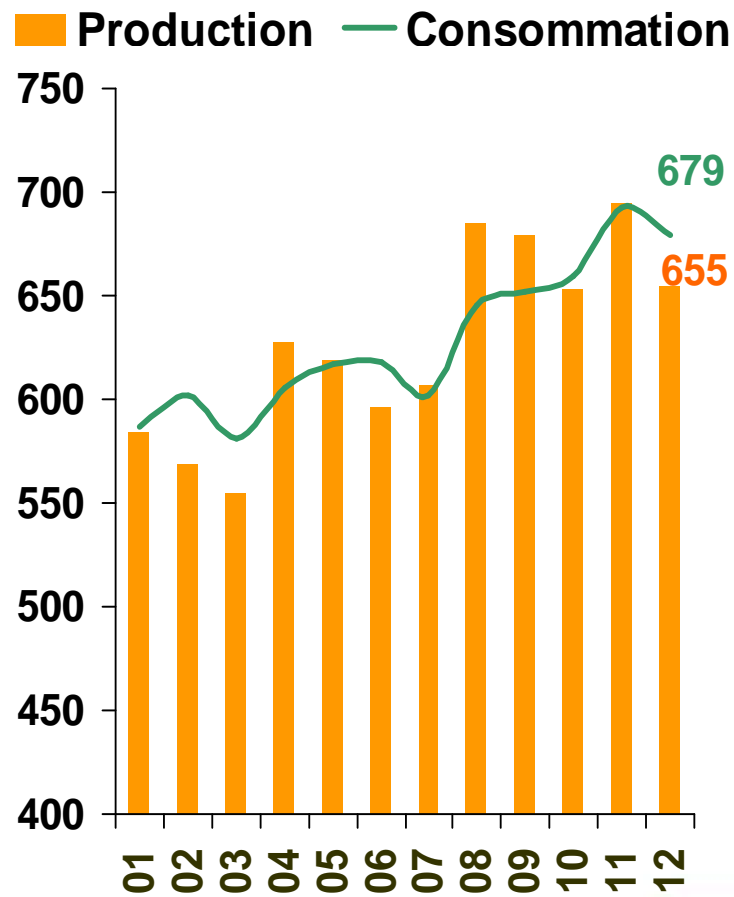


Marché mondial

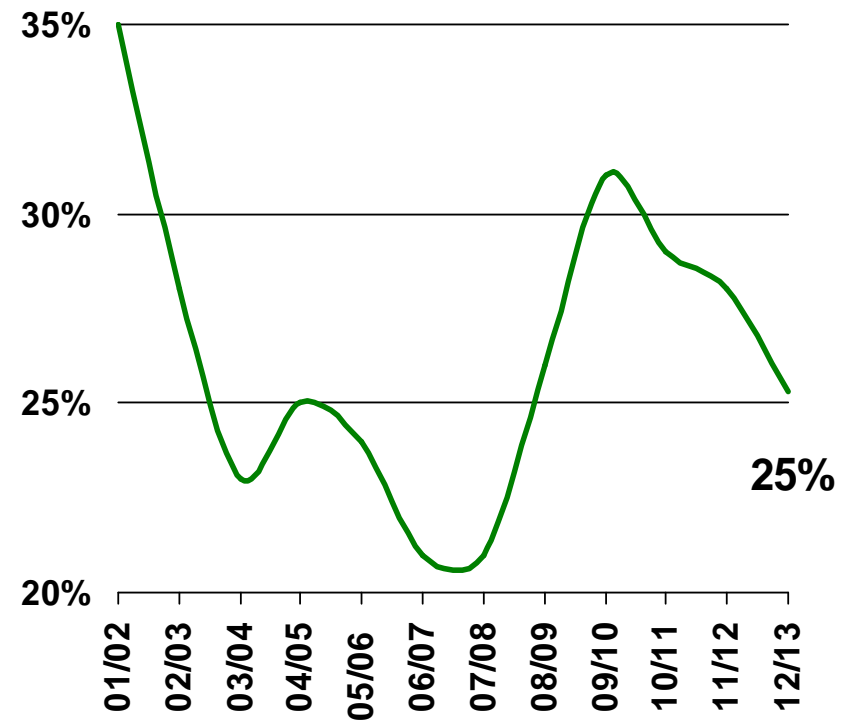
Points clefs

- Révisions successives à la baisse des estimations en blé et maïs
 - Production mondiale hors riz retombe sous les 1,8 milliards de tonnes
- Estimations de la récolte 2012 de maïs américaine :
 - 272 Mt (320 Mt en 2011) ; 375 Mt prévues en avril 2012
 - pbs d'aflatoxines
- 2 pôles d'instabilité majeure : la mer Noire et les Etats-Unis
- Interrogations a/s Amérique du sud
- Beaucoup de blé fourrager dans le monde (sauf en Ukraine !)
- Comparaison avec 2007/08
 - Le maïs et le soja ont battu leur record de 2008 en termes de prix
 - Le riz et les frêts restent à l'écart de la hausse :
 - Concurrence au long cours de la part des exportateurs « marginaux » grâce à la faiblesse des frêts
 - Volatilité moins marquée qu'en 2007/08 et 2010/11
- Après un an ½ d'excentricités, le maïs américain repasse sous le SRW

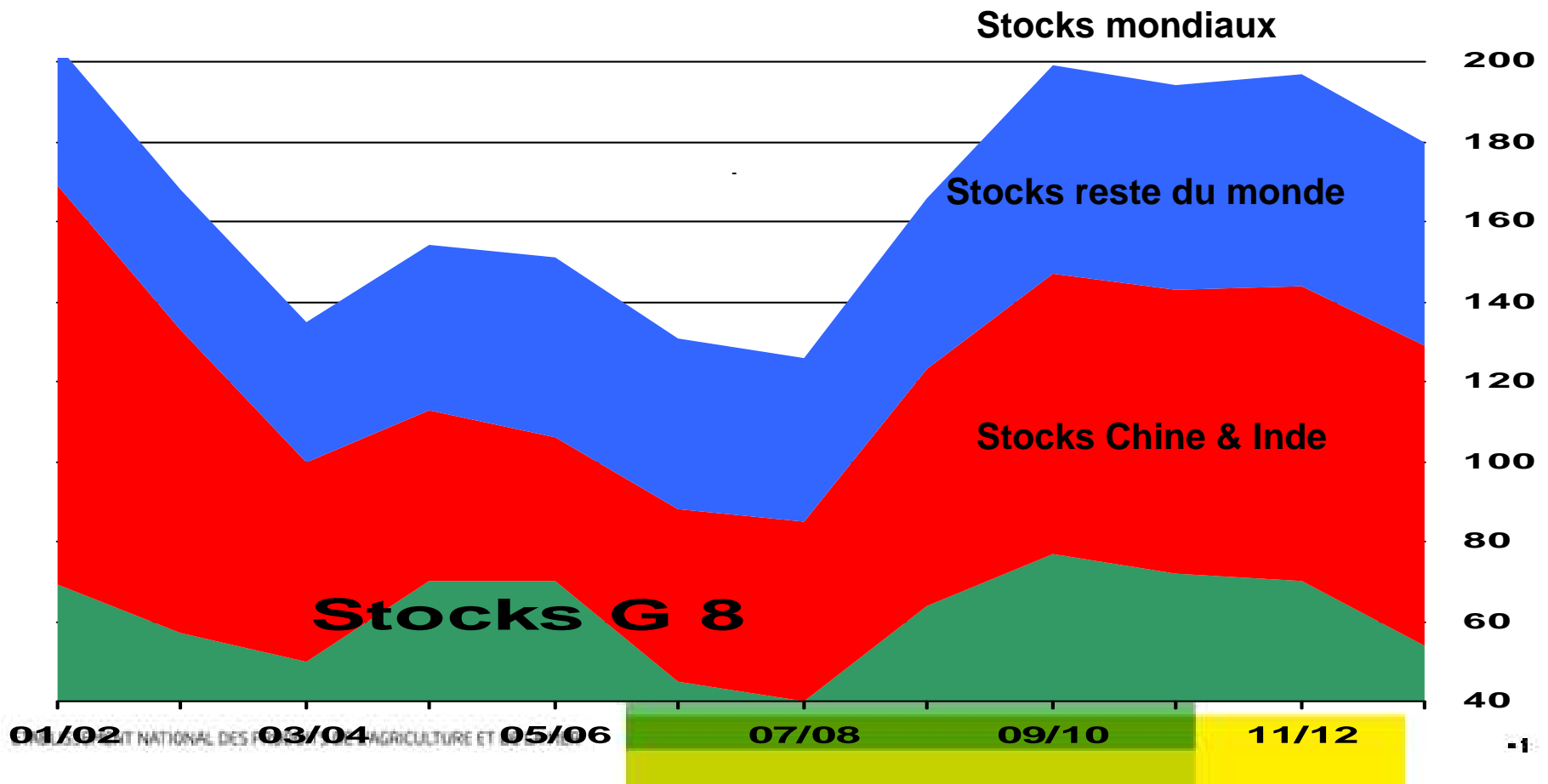
Blé : bilan mondial 2012/13



Ratio stock sur consommation



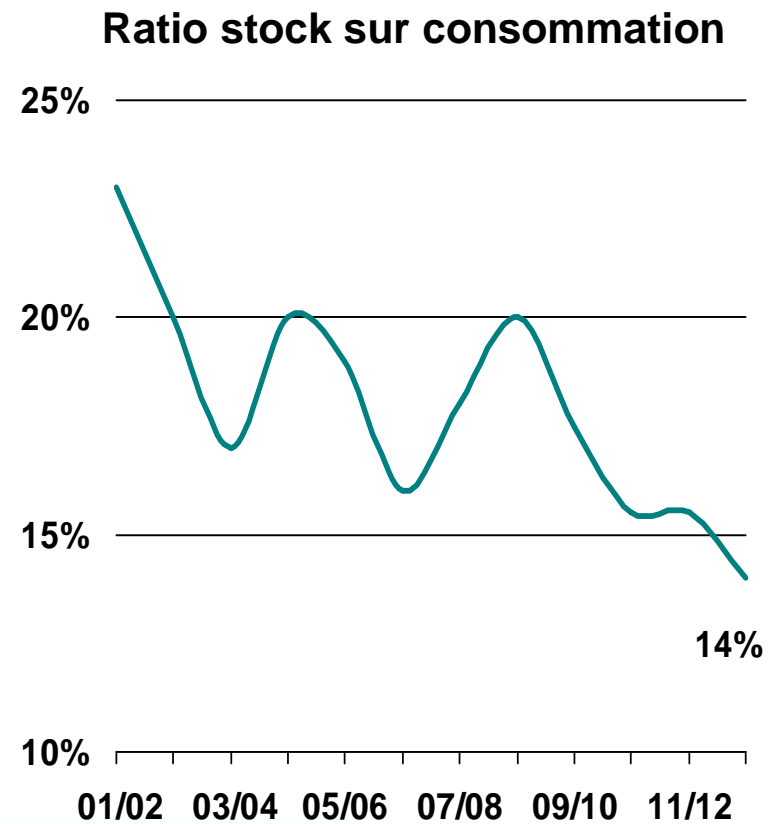
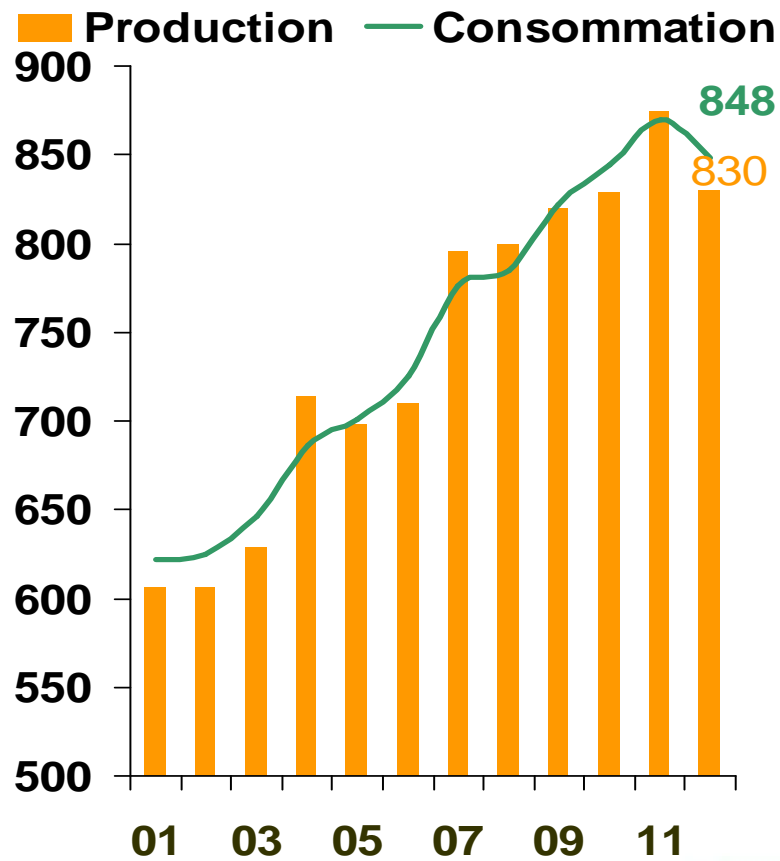
Répartition des stocks mondiaux de blé en 2012/13



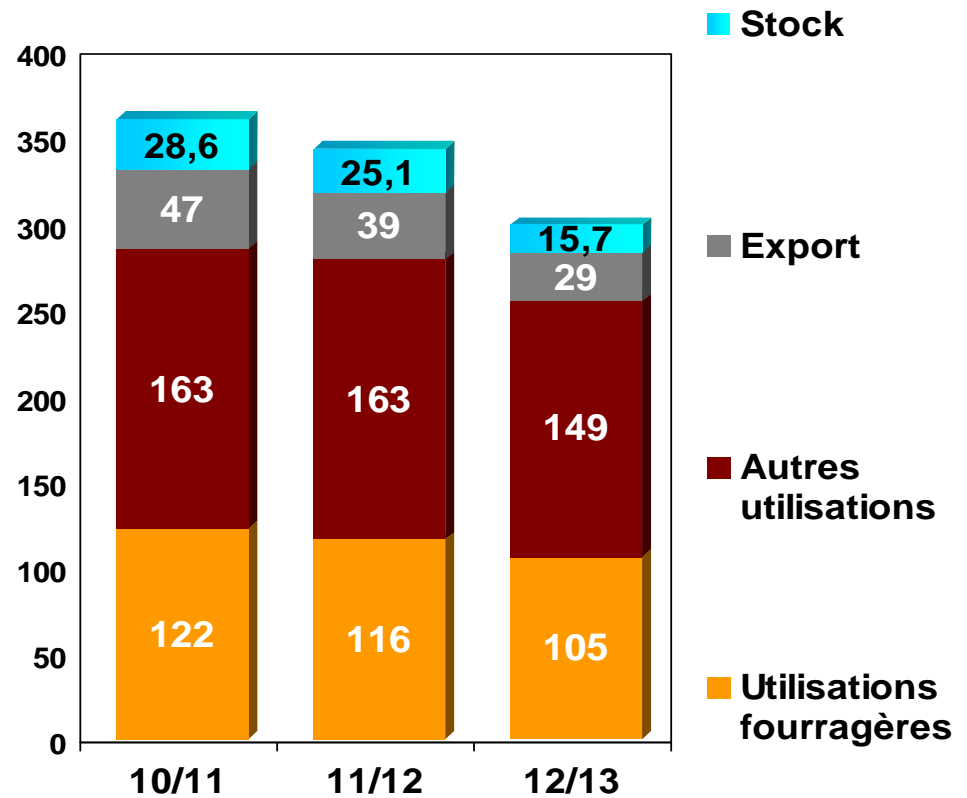
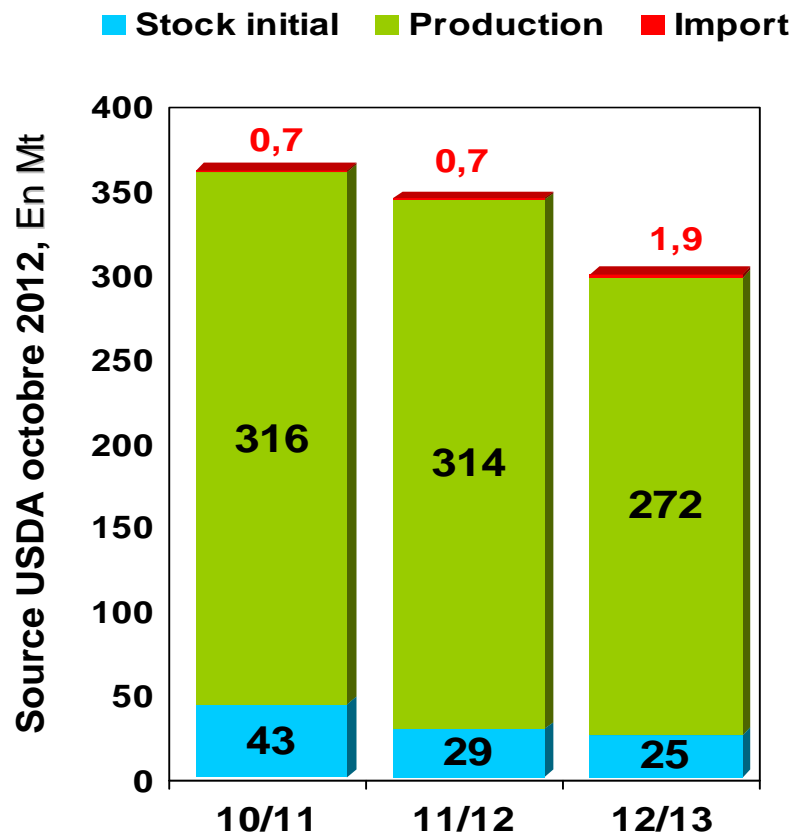
Evolution de la production et de l'exportable : tous blés

<i>En millions de t</i>	2011/12		2012/13		Evolution
	PROD	EXP	PROD	EXP	EXPORT
MONDE	694	145	655	132	-13
Russie	56	22	39	9	-13
Ukraine	22	5	14	5,5	0,5
Kazakhstan	22,7	11	10,5	7	-4
Sous-total mer Noire	101	38	63,5	20	-18
Canada	25	18	27	19	1
Australie	30	23	22	21	-2
UE	137	16	131,4	17	1
Argentine	13	12	11	7	-4
Etats-Unis	54	28	62	31	3

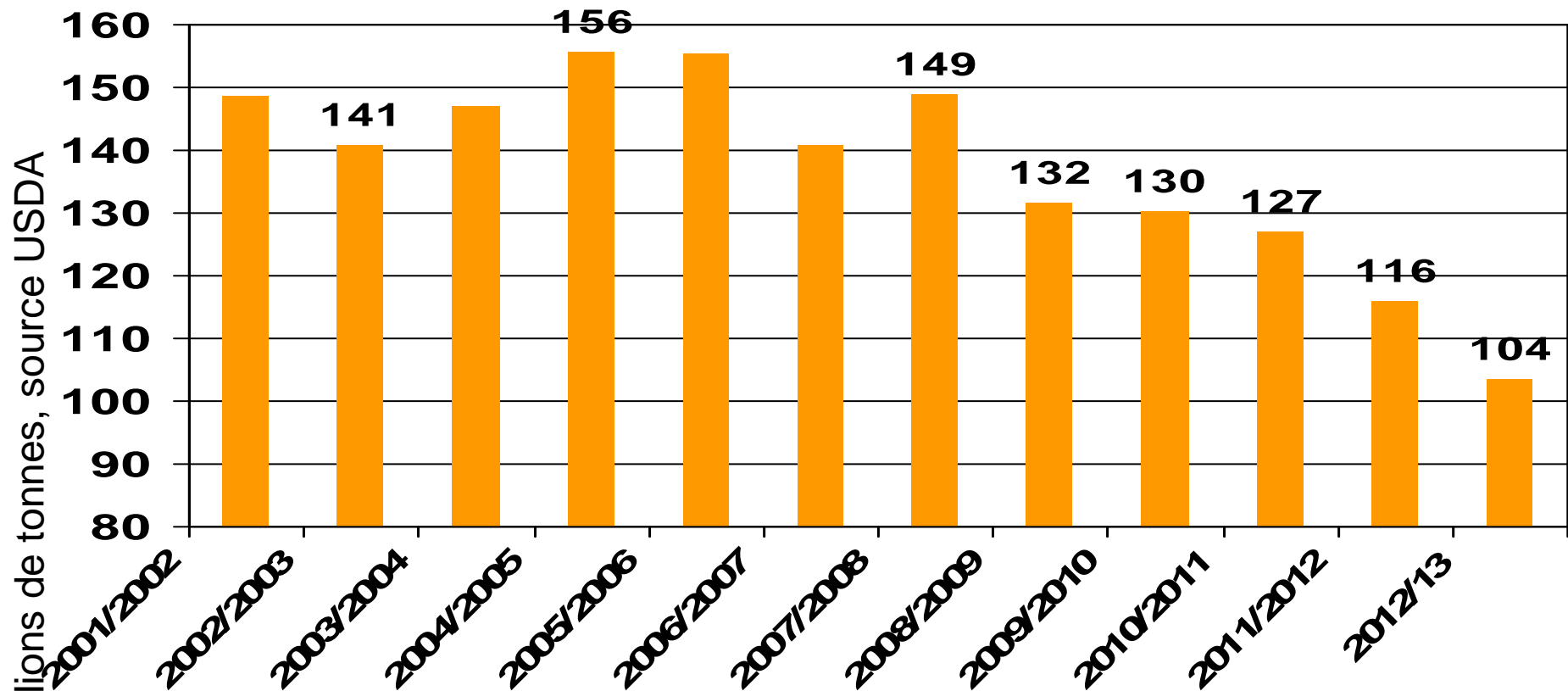
Maïs : bilan mondial 2012/13



Etats-Unis : bilan maïs 2012/13

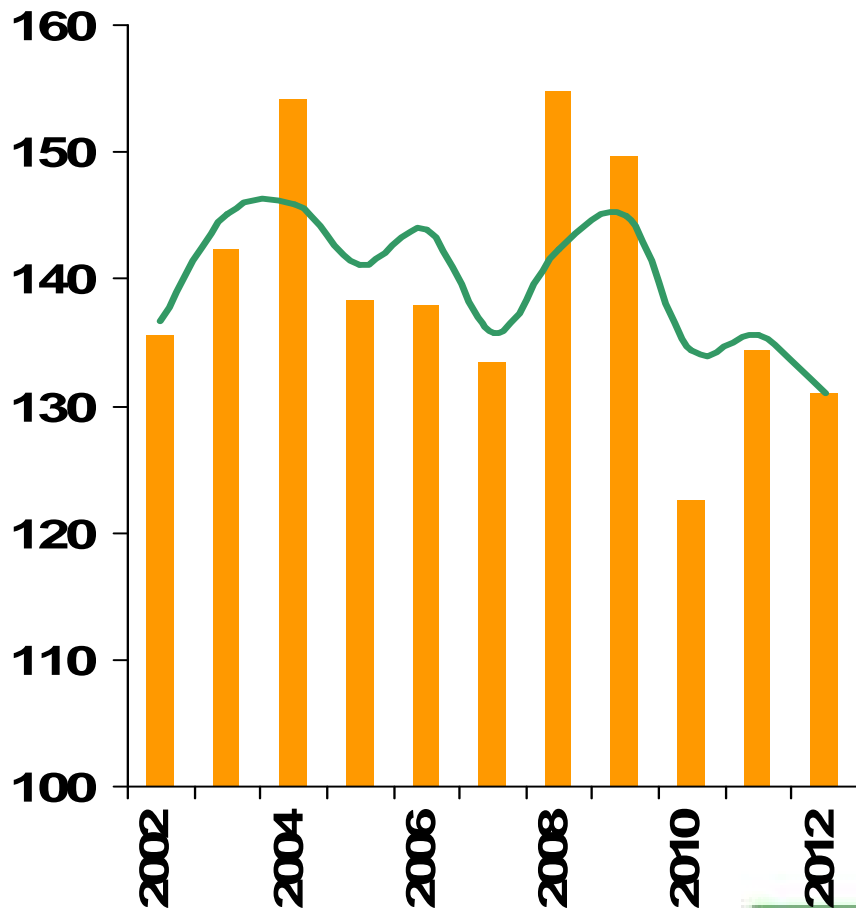


Maïs américain : consommation animale

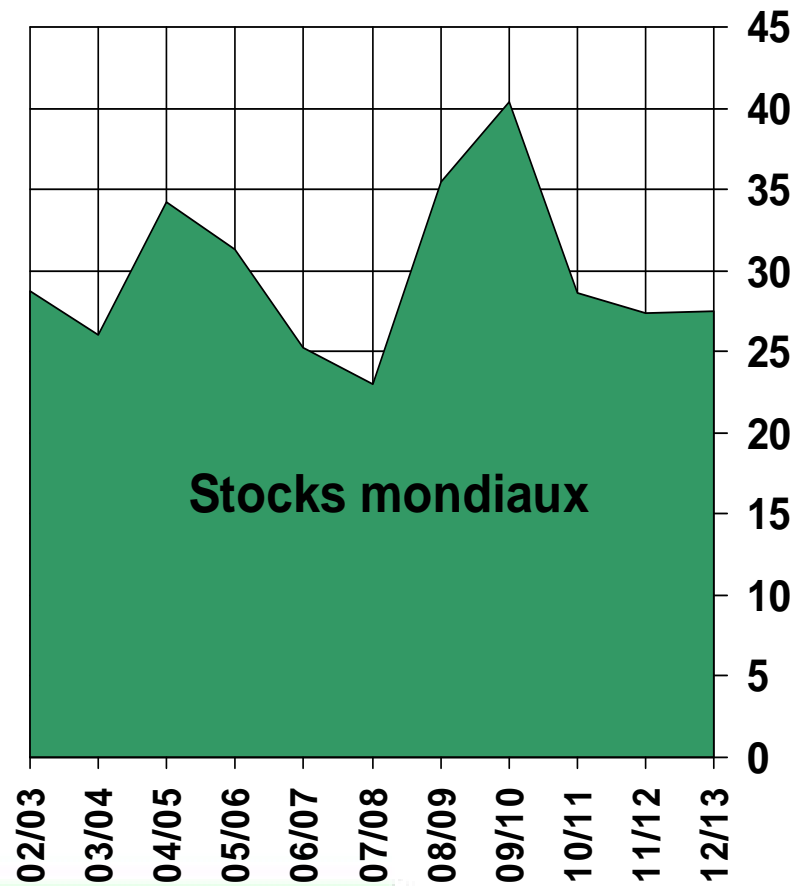


Orge : bilan mondial

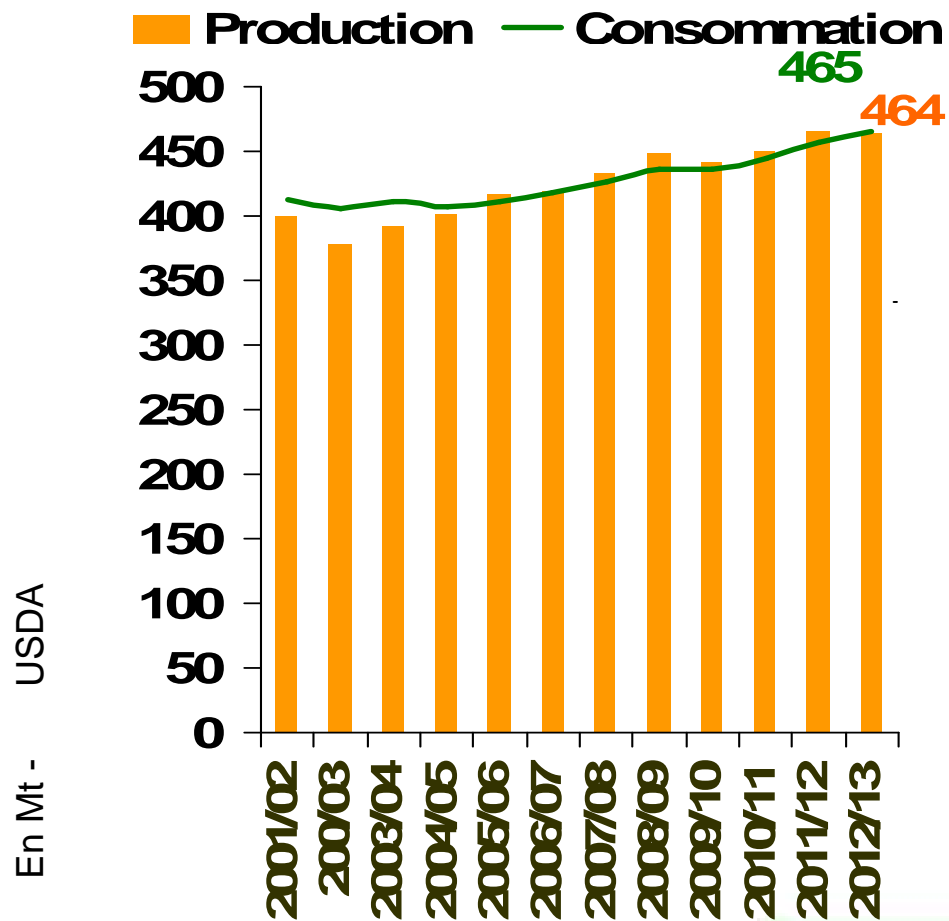
Production — **Consommation**



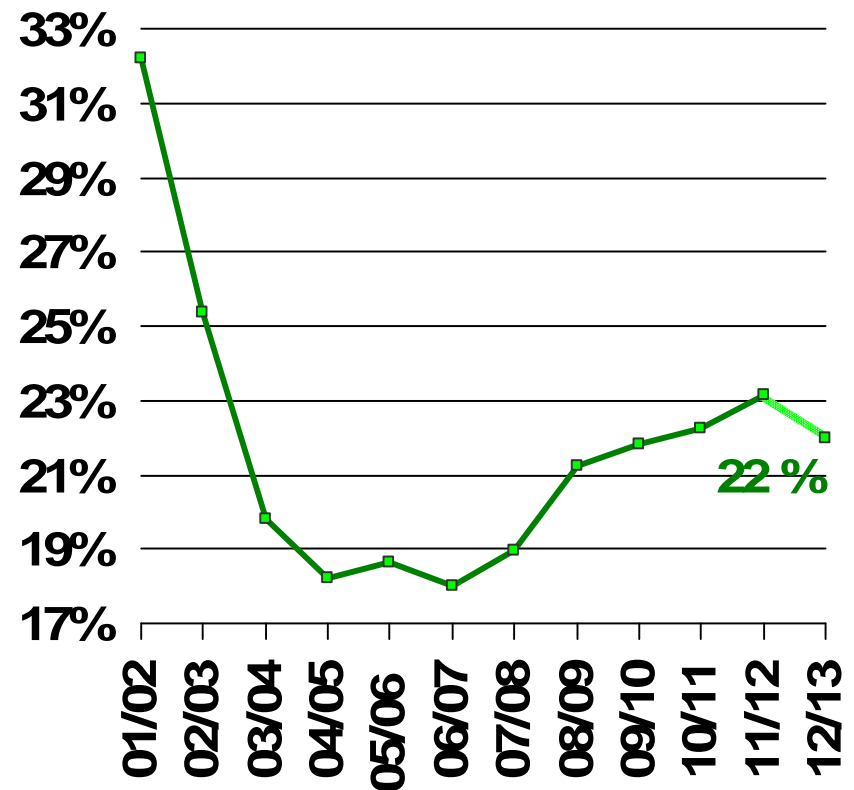
Stocks mondiaux



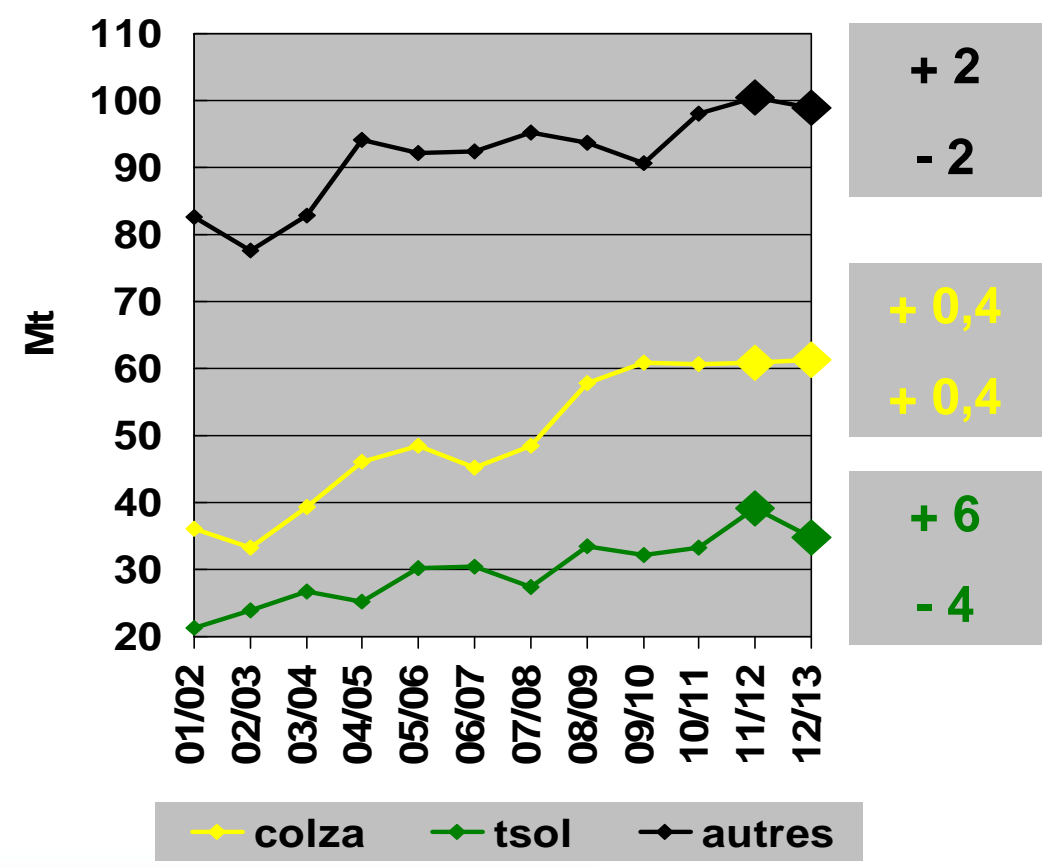
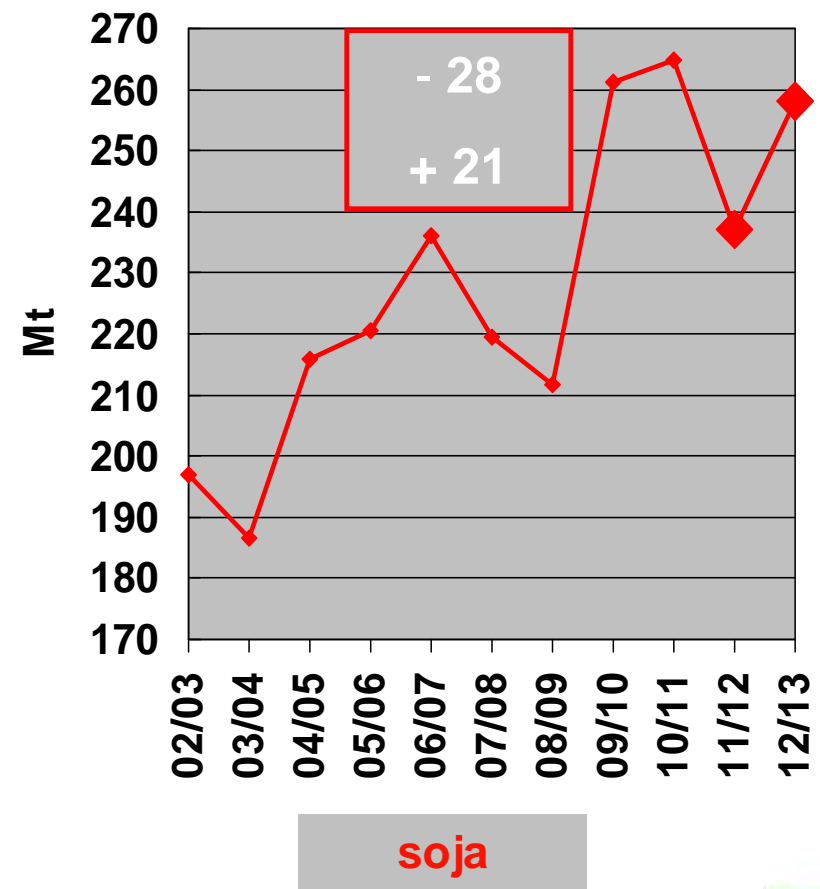
Riz : bilan mondial



Stocks mondiaux



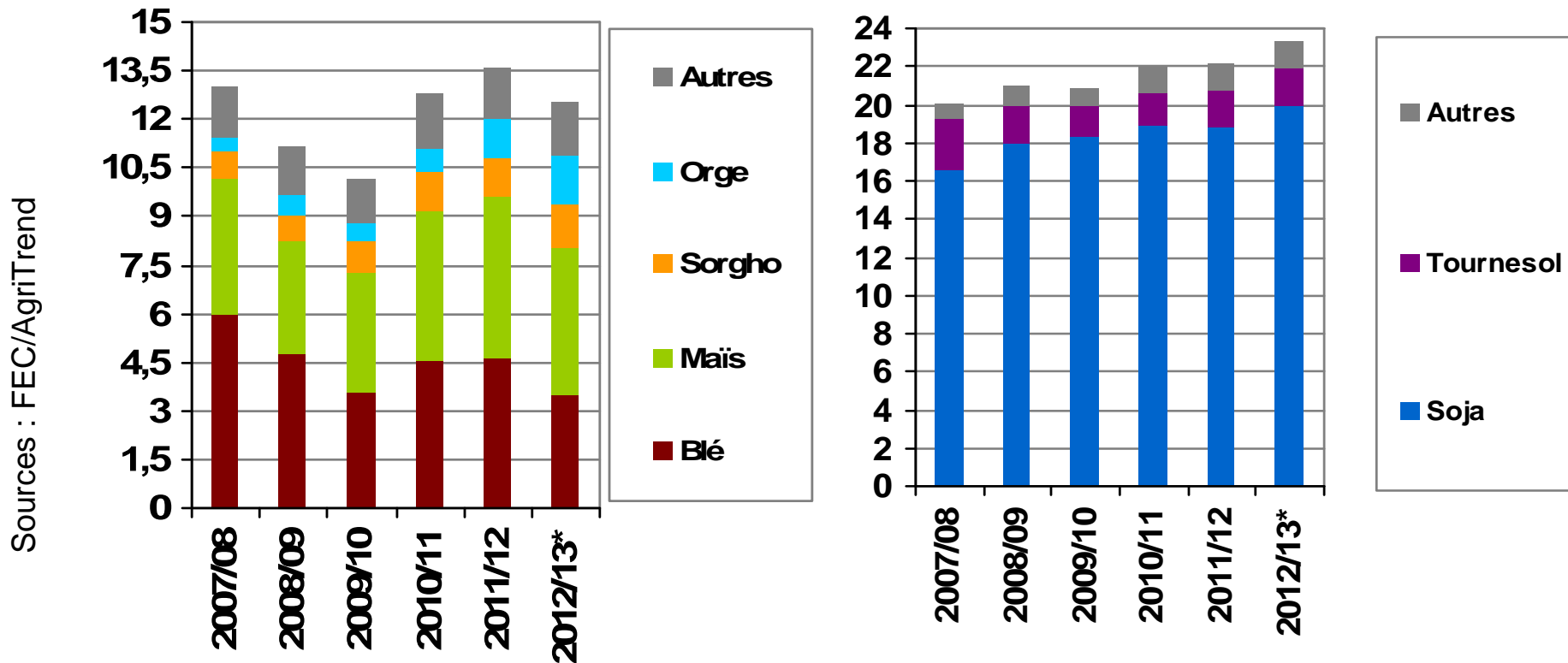
Oléagineux : Evolution de la production mondiale



Les évolutions à surveiller

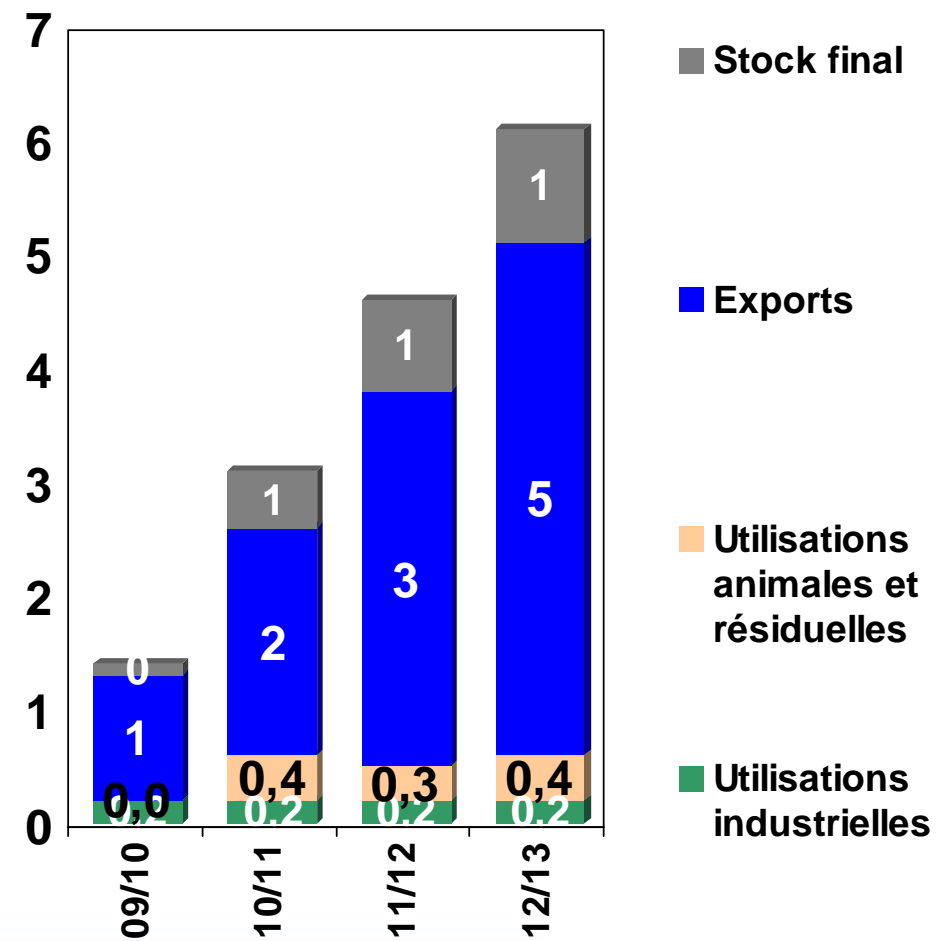
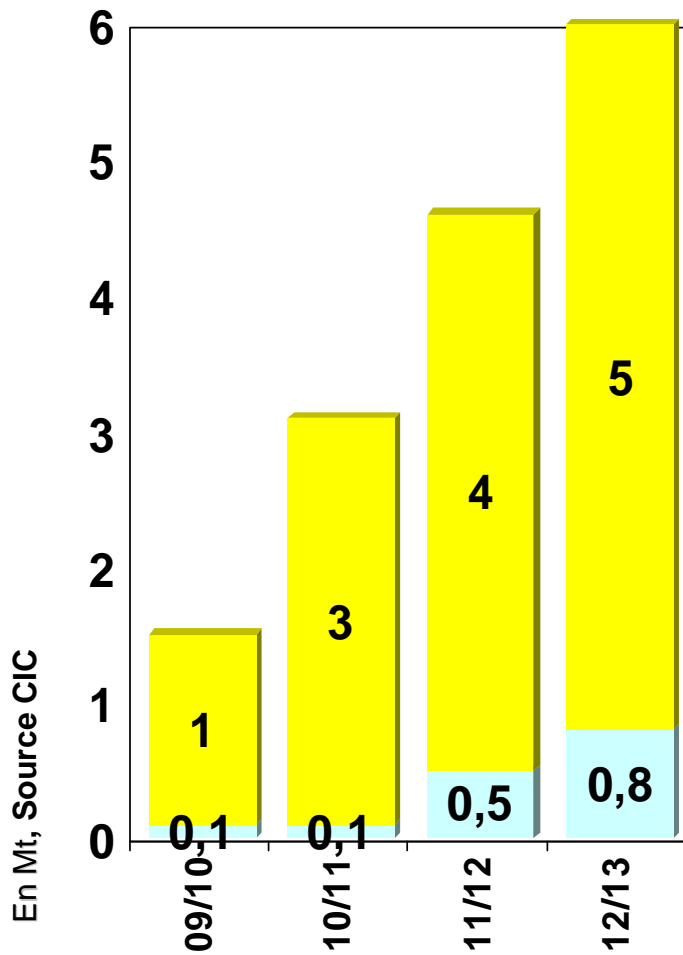
- Modification des assolements traditionnels dans le monde :
 - Poursuite du déclin des surfaces en blé au profit de l'orge et du soja en Argentine
 - Mais agressivité en farine (menace pour les positions de la France en Angola)
 - Augmentation fulgurante de la sole de maïs en Ukraine
 - Poursuite en 2013 !! (+ 5 à 10 %)
 - Doublement des surfaces de colza au Canada entre 2001 et 2011 (8,4 Mha)
- Les pays importateurs ont tiré les leçons de 2007/08
 - Modification des politiques d'achat (cf Egypte cette campagne)
 - Construction de capacités de stockage (Arabie Saoudite, pays du Golfe, Corée du sud)
- Vulnérabilité de l'architecture des prix du marché mondial :
 - Dépendance malsaine vis-à-vis des importations chinoises de soja
- Disparition du monopole de commercialisation du CWB à/c du 1/8/2012
- Adhésion de la Russie à l'OMC ... et à AMIS (www.amis-outlook.org)
 - Une gestion de l'export moins chaotique ?

Argentine : évolution de la surface agricole

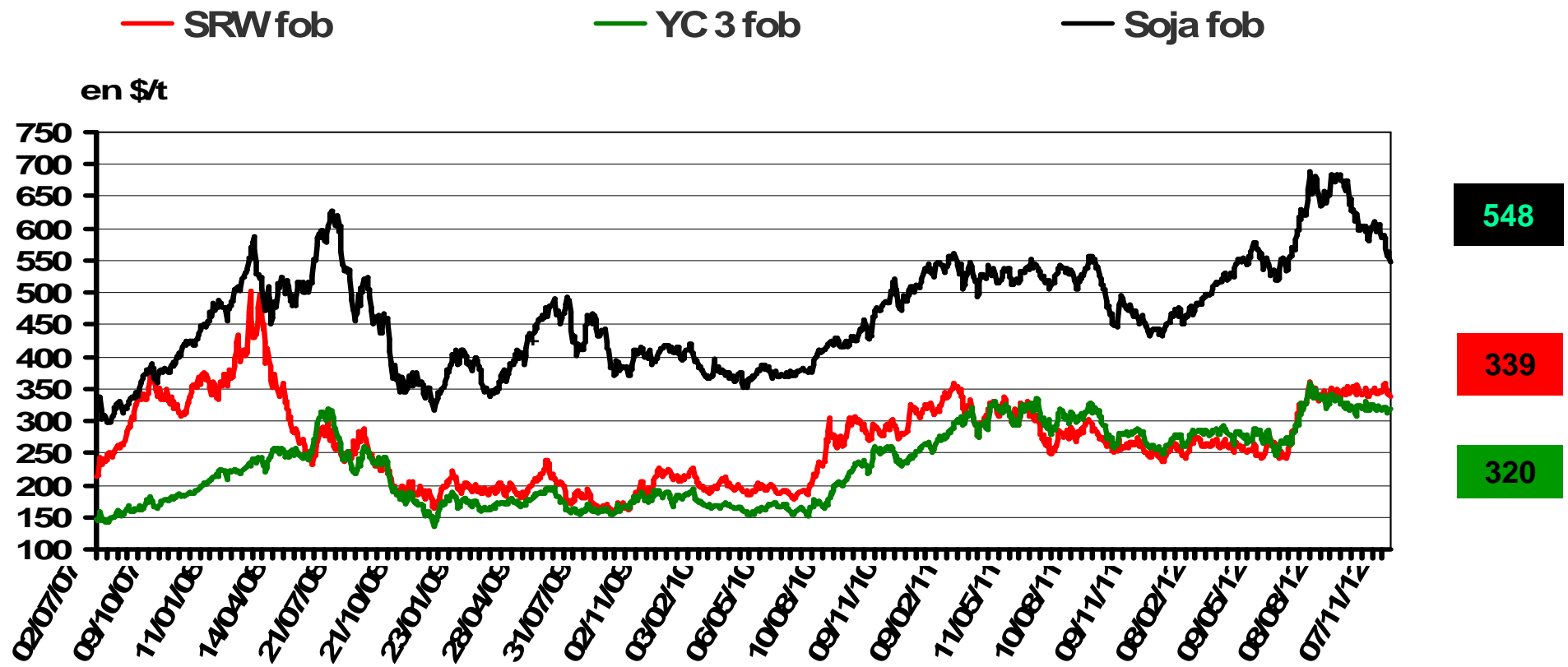


* Estimation et prévision août 2012

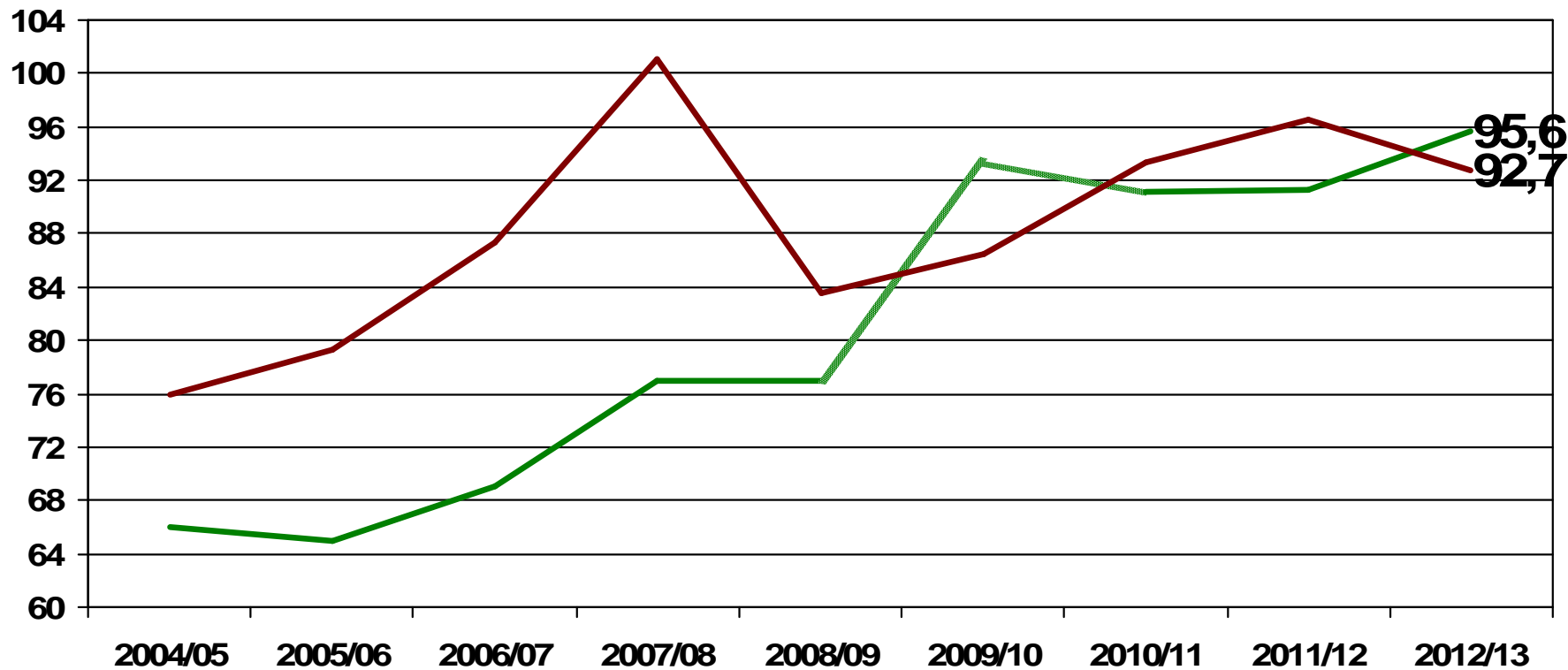
Argentine : bilan orge



Prix du SRW, du maïs et du soja (Fob)

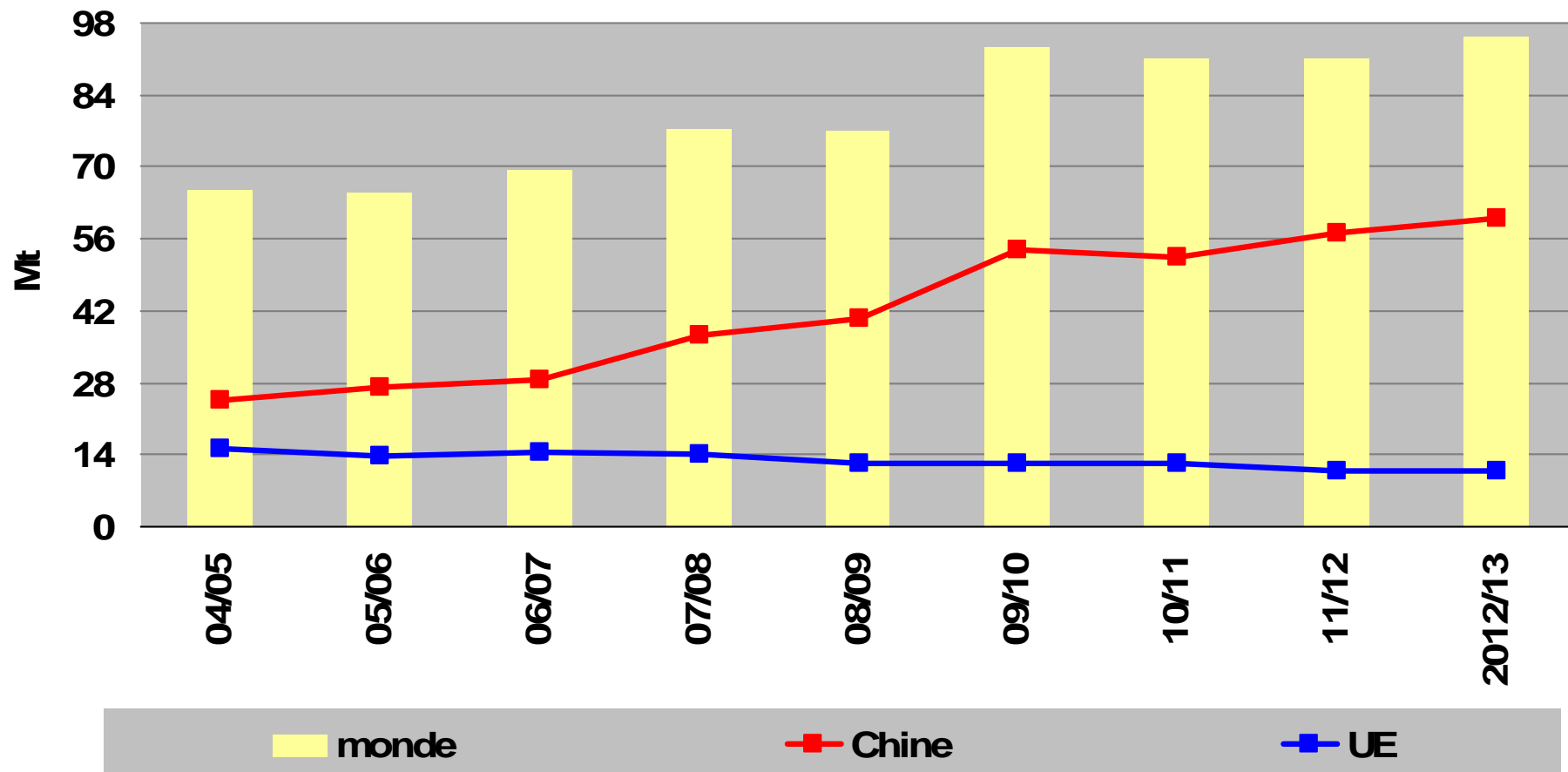


Echanges mondiaux maïs-soja : *chassé croisé* entre les 2 graines (en Mt)



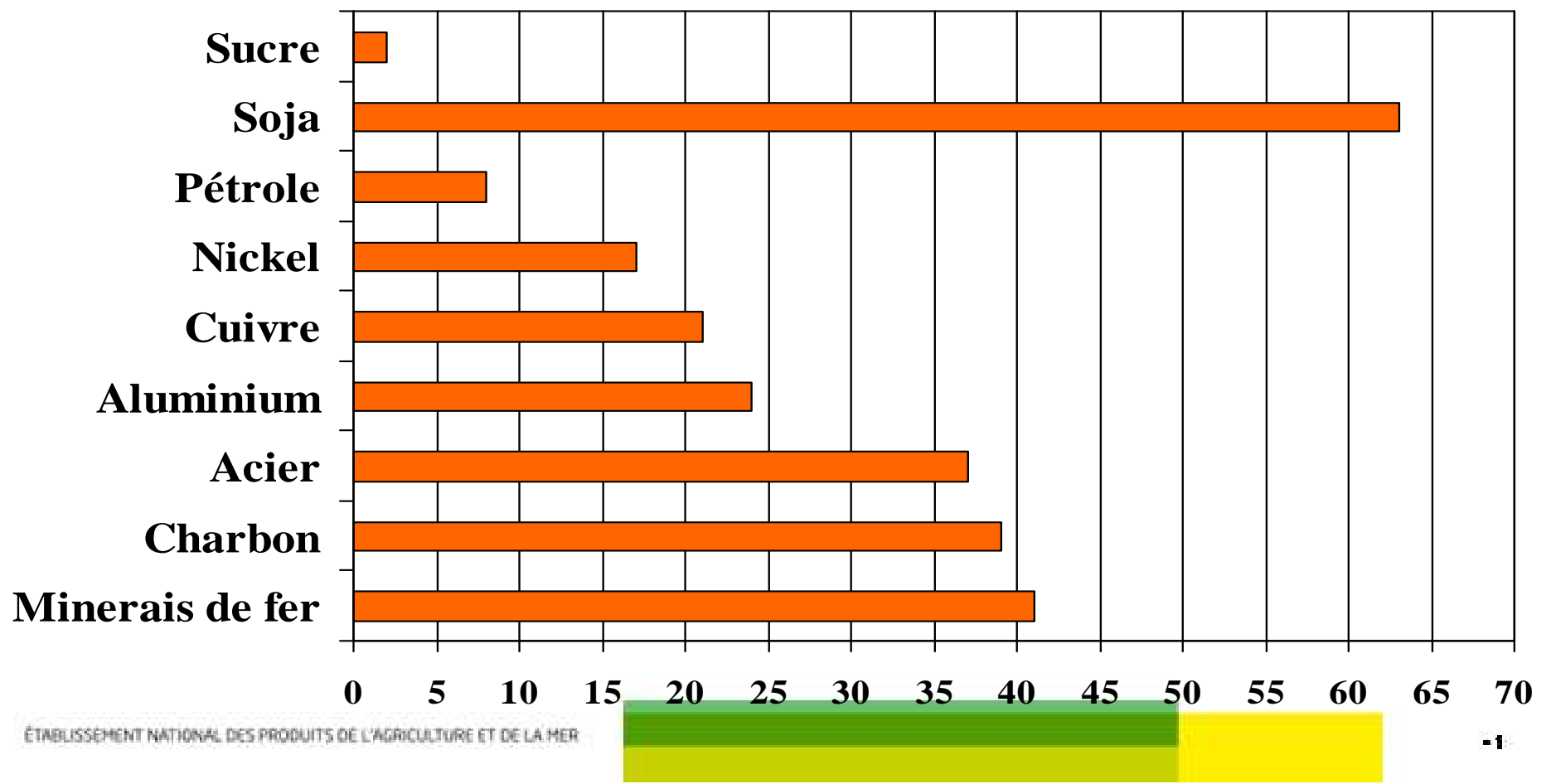
Source:
CIC

Importations mondiales de soja-grain : *une situation malsaine !!*



Part de la Chine dans les importations mondiales de matières premières (Source : FAZ)

(en %)





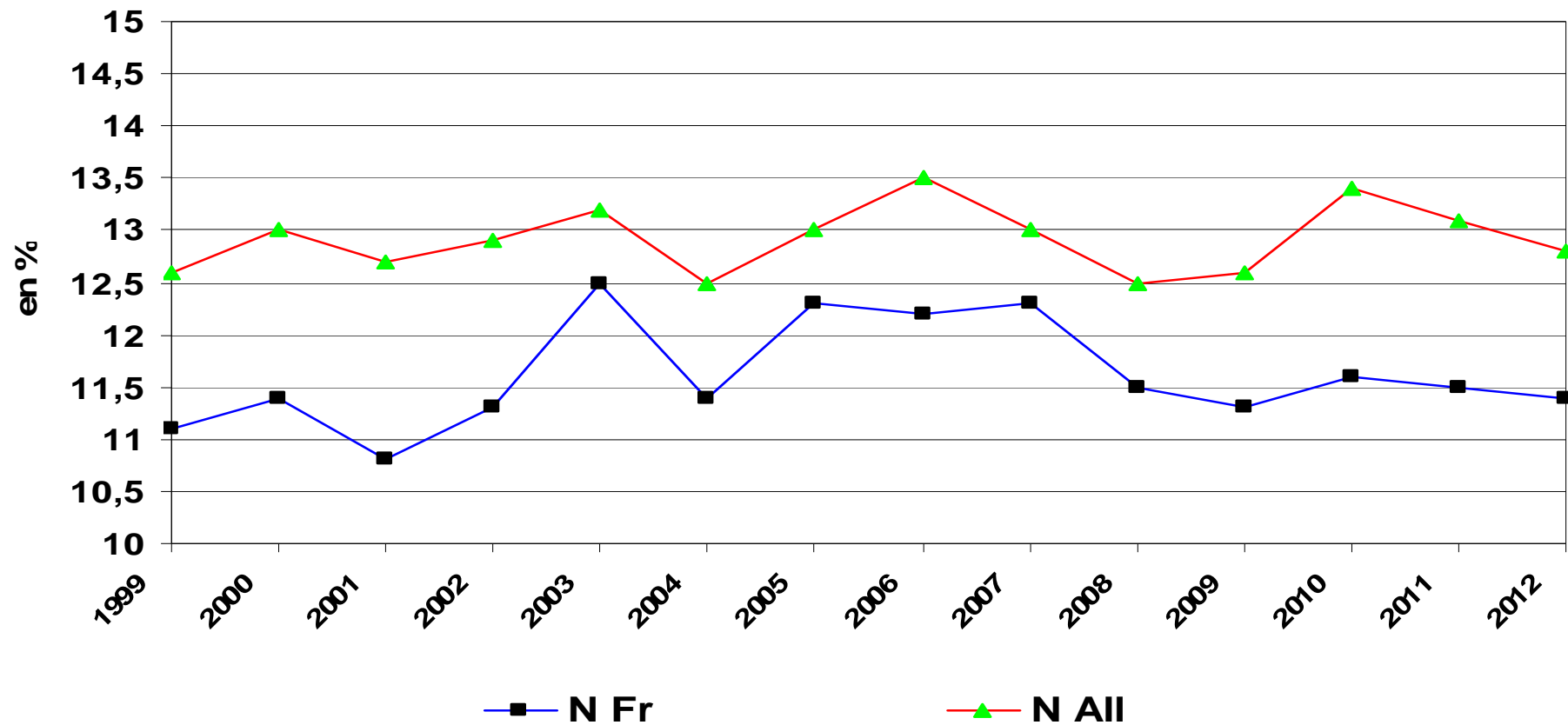
Marché européen

Points clefs

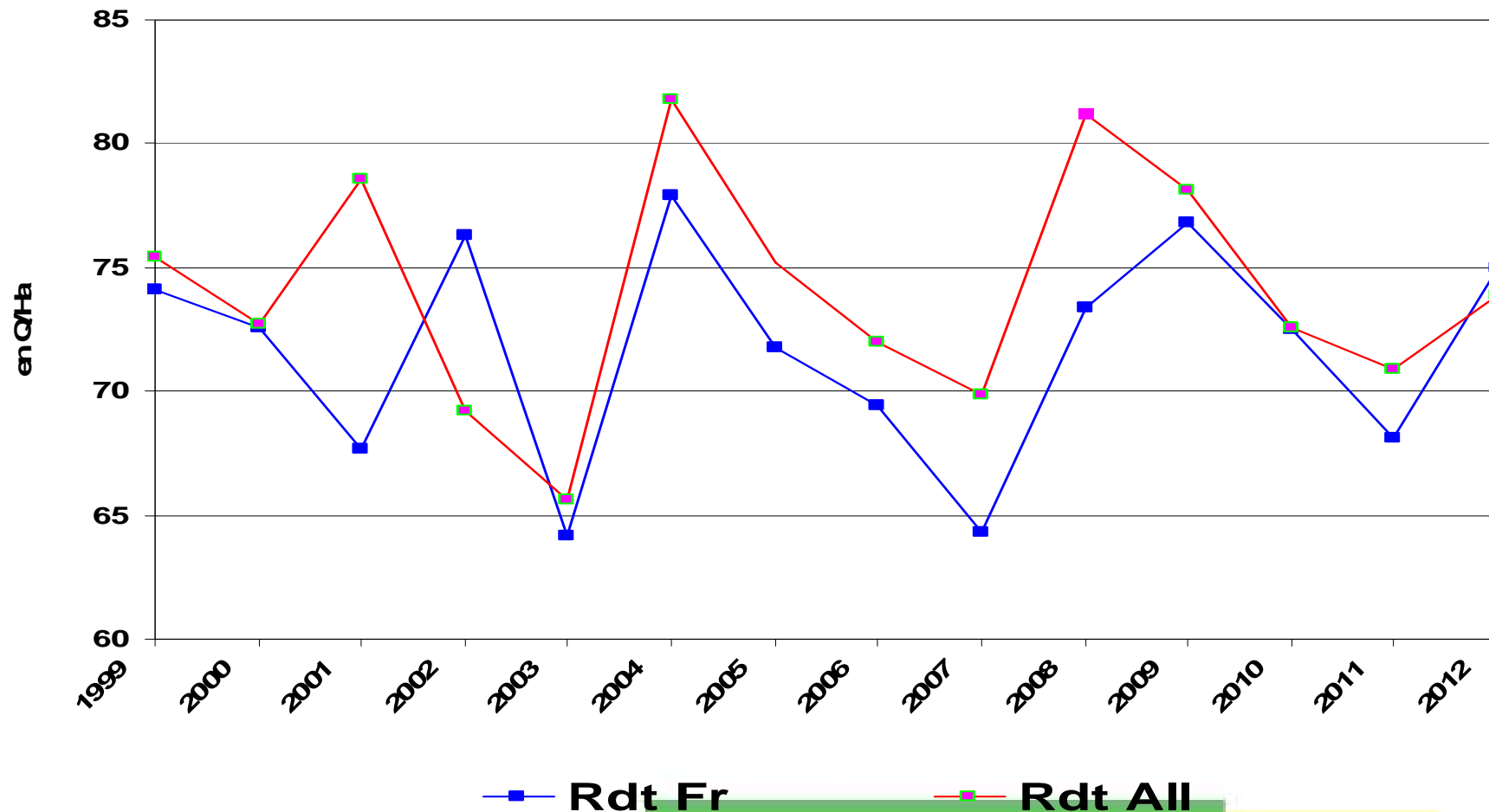
- Sécheresse dans l'Europe danubienne ; impact catastrophique sur la production de maïs
 - Baisse de 11 Mt, à 54 Mt; problèmes de mycotoxines en Europe centrale
- Récoltes meilleures que prévu en France et en Allemagne
 - Maïs récolte de blé reste en dessous de la moyenne quinquennale en Allemagne ;
 - Protéine en retrait p/r à 2011
- Récolte de blé sinistrée au Royaume-Uni (volume et qualité) : 13,3 Mt contre 15,3 Mt
- Encore peu d'importations de PSC malgré la tension sur les prix
- Homologation du maïs transgénique MIR 162 dans l'UE : feu vert aux imports de maïs brésilien ?
- Prolongation jusqu'à la fin 2012/13 de la suspension des droits à l'importation pour le blé de qualité basse et moyenne et de l'orge fourragère
- L'UE prend le relais de la mer Noire en blé tendre

– A retenir : Adhésion de la Croatie au 1 er juillet 2013

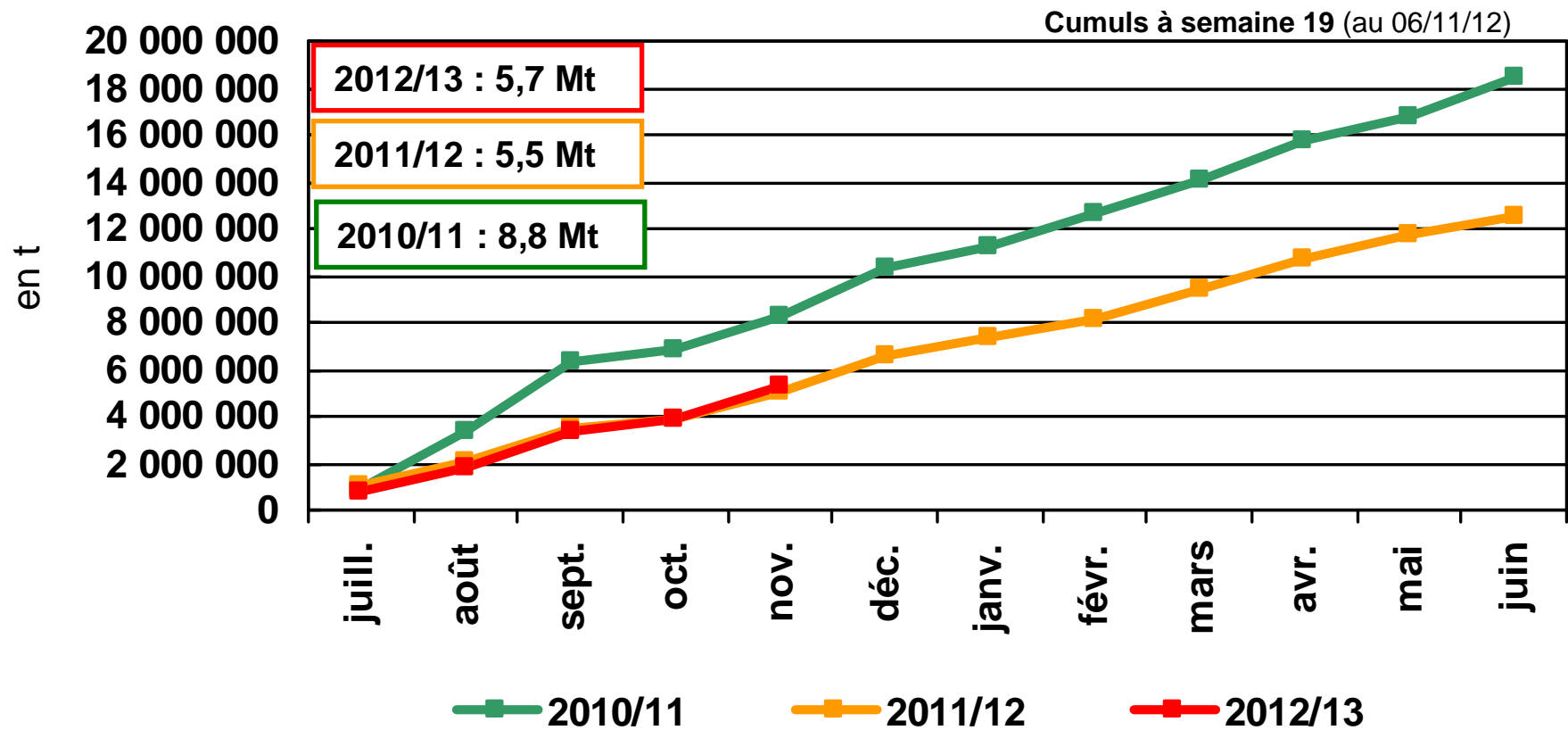
Comparaison avec la France : *Le German paradox* : taux de protéines (N)



.. et rendements élevés, dans les 2 cas (presque toujours) supérieurs aux valeurs françaises

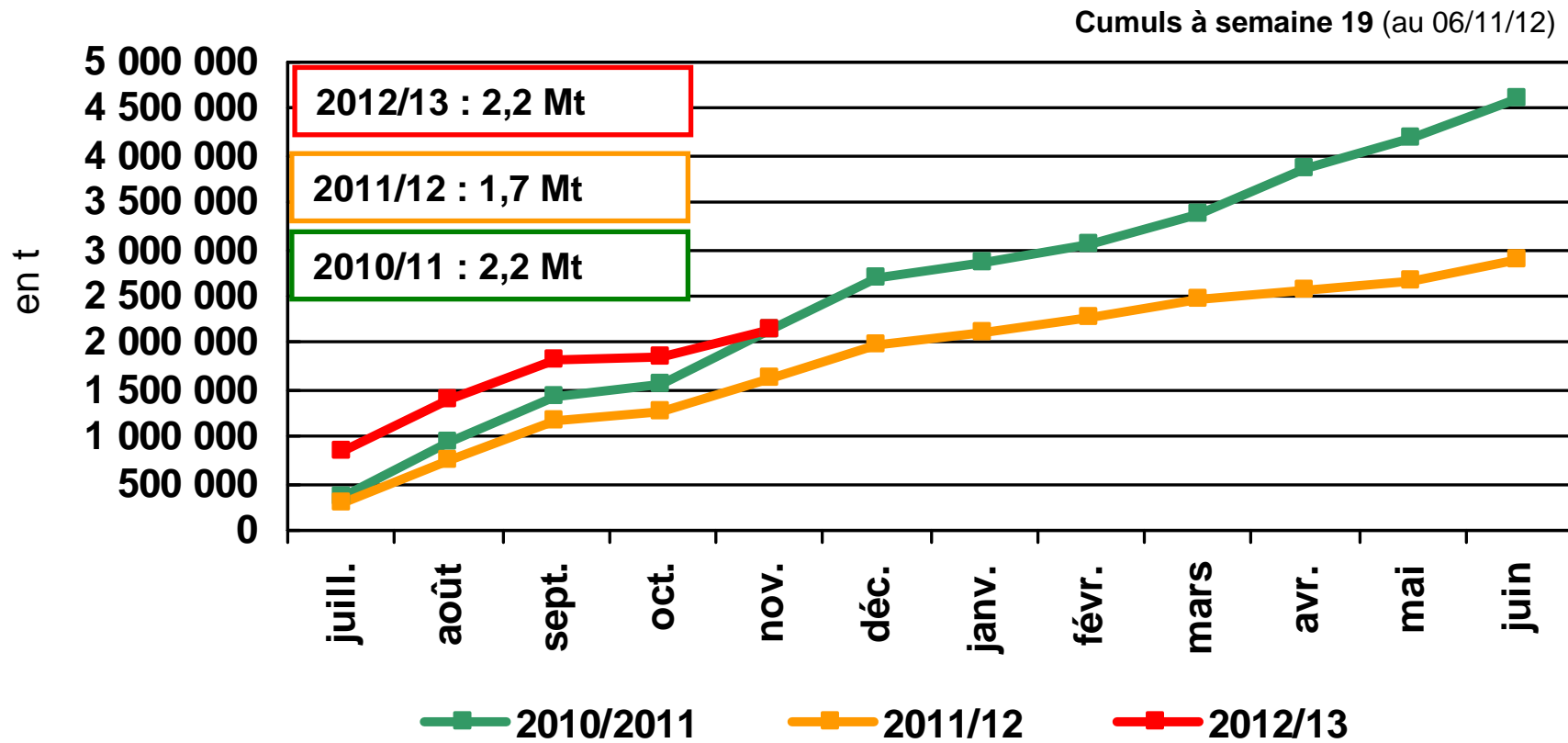


Blé tendre : certificats à l'exportation délivrés dans l'UE



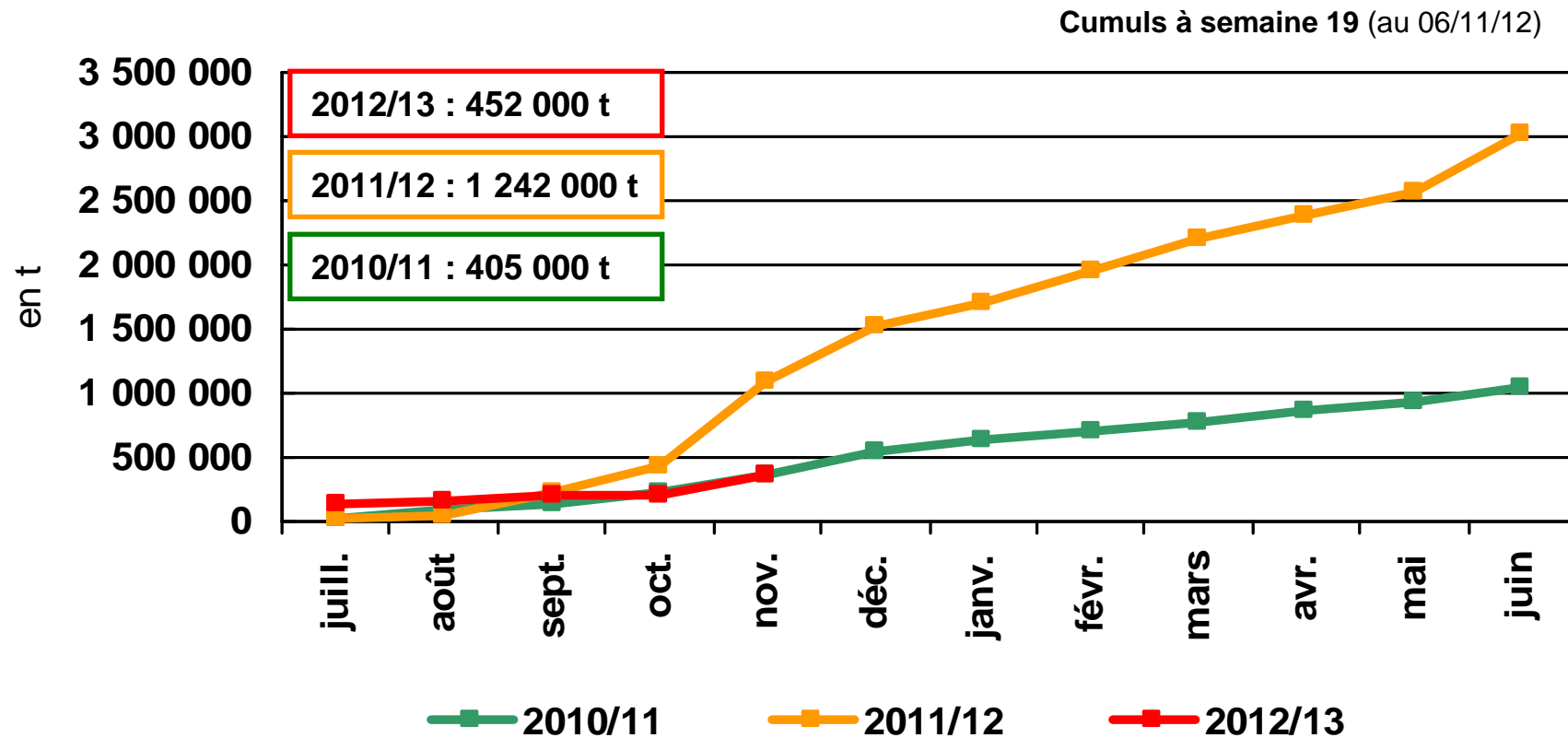
Source : Commission européenne

Orge : certificats à l'exportation délivrés dans l'UE



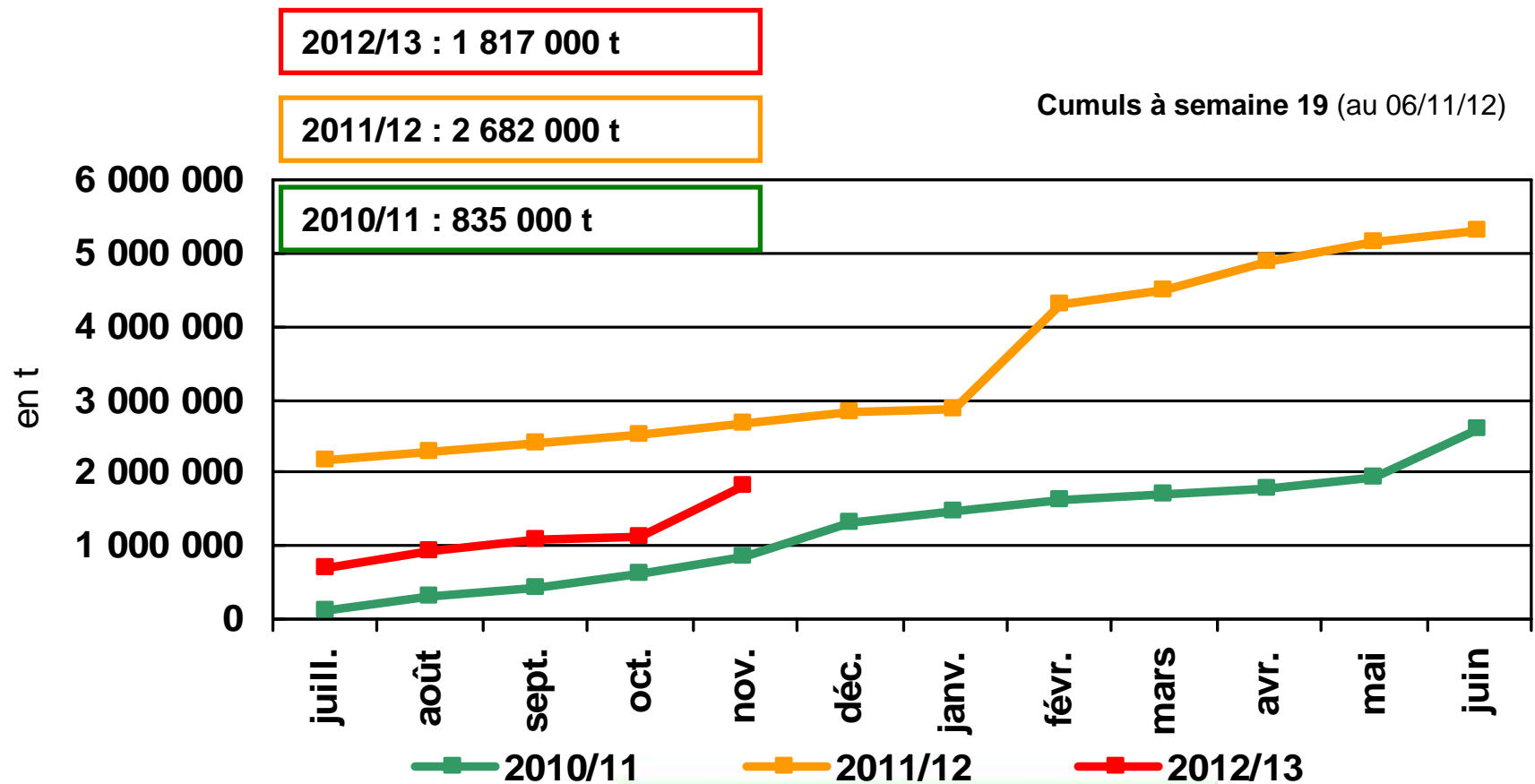
Source : Commission européenne

Maïs : certificats à l'exportation délivrés dans l'UE

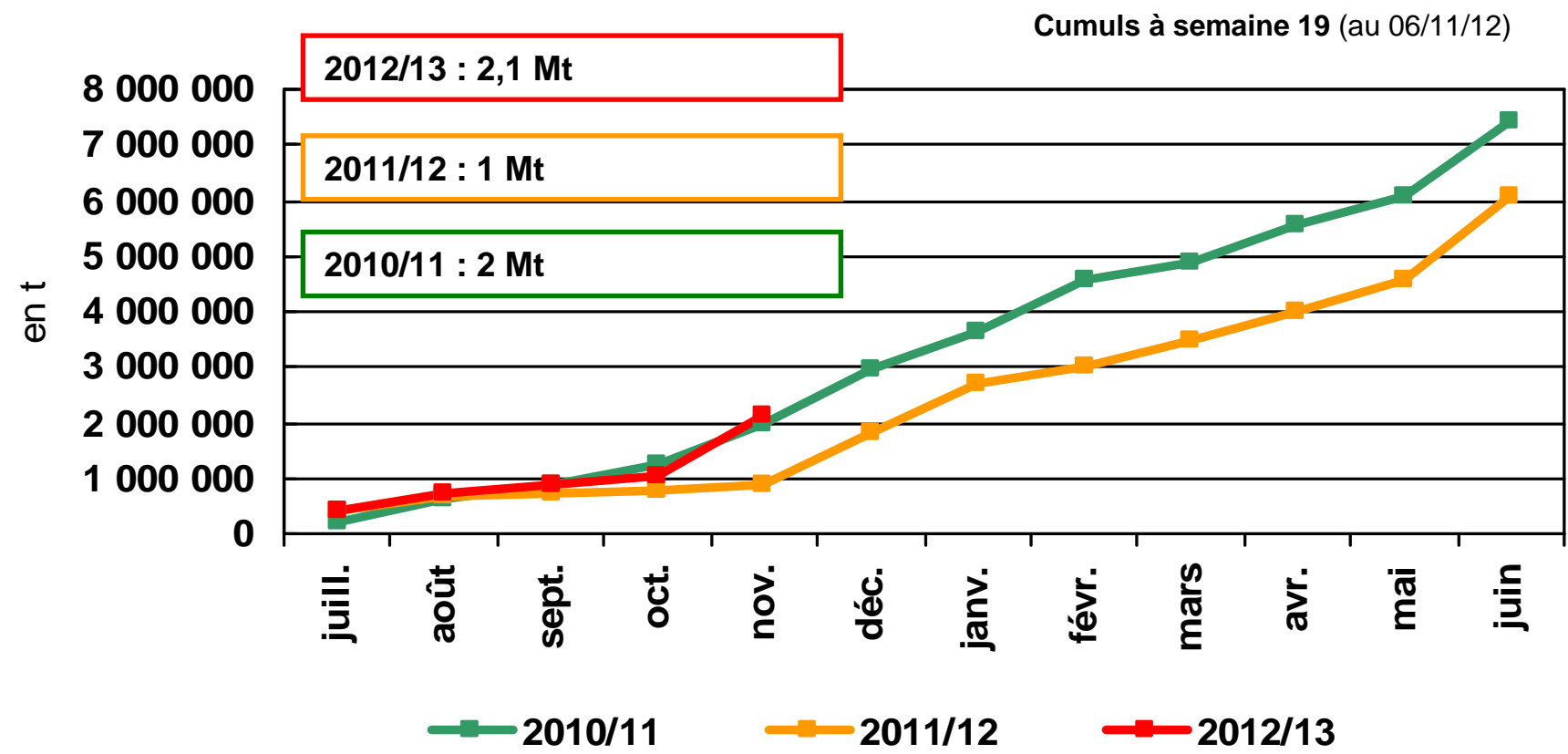


Source : Commission européenne

Blé tendre : certificats à l'importation délivrés dans l'UE



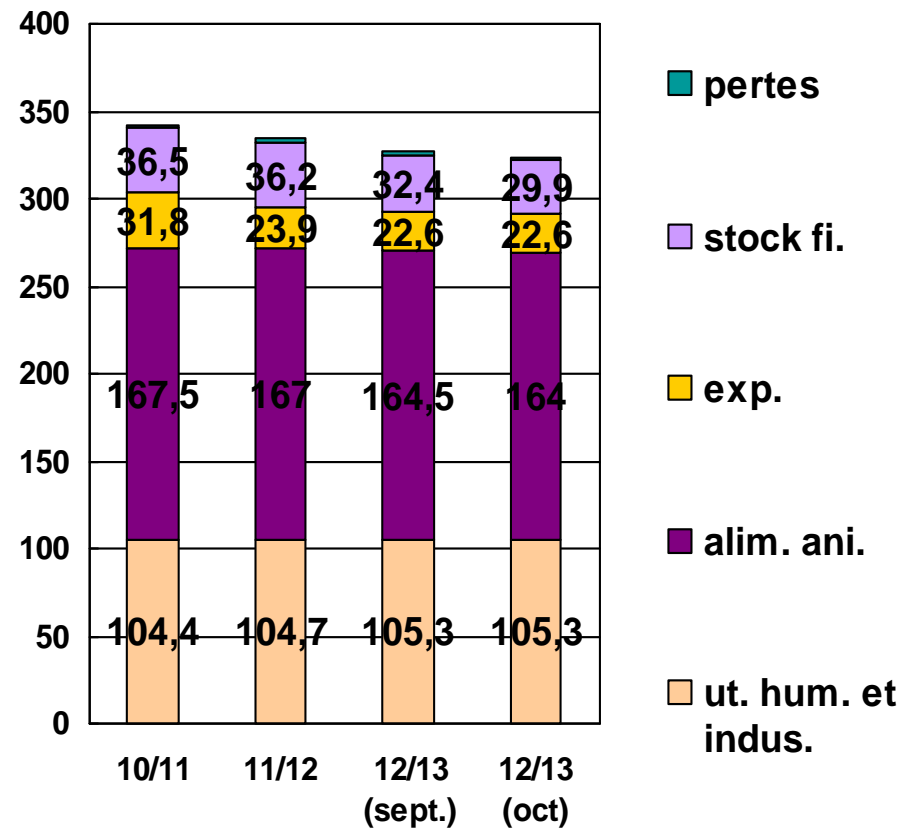
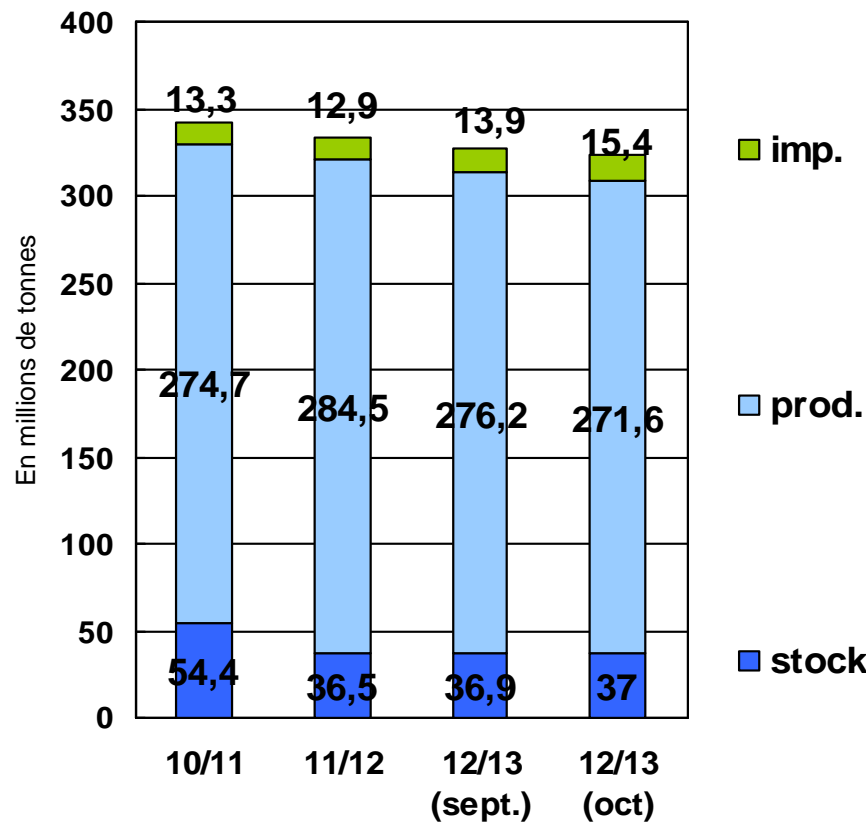
Maïs : certificats à l'importation délivrés dans l'UE



UE - bilan toutes céréales : déficit fourrager

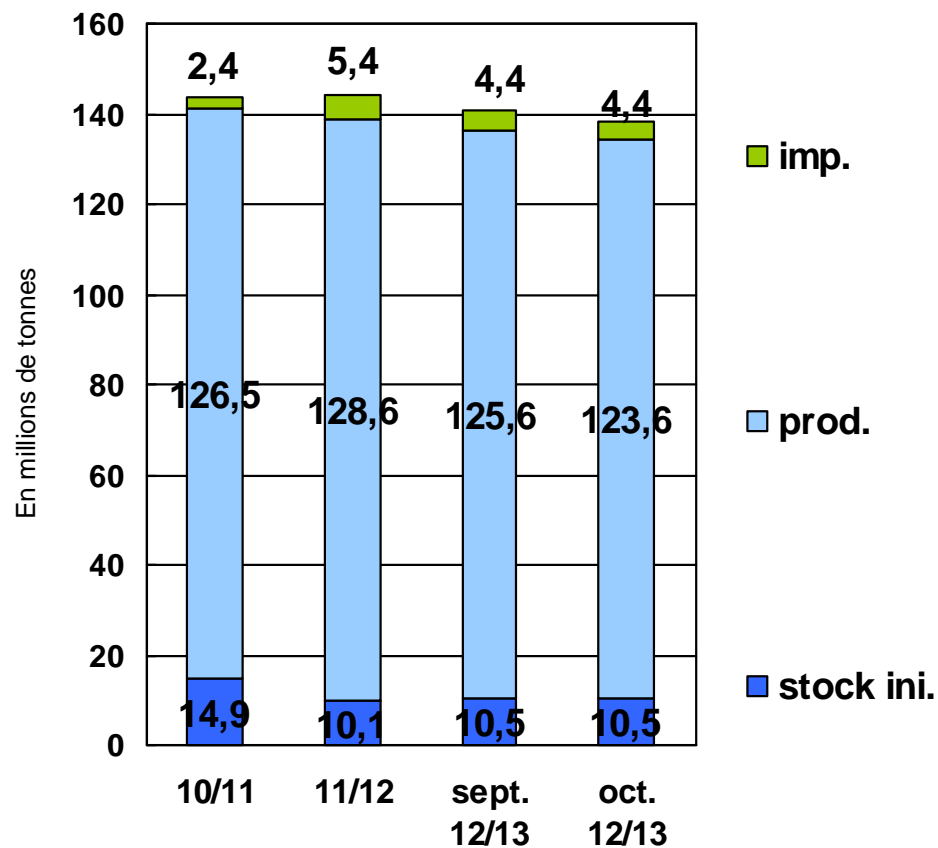
Total dispo 2012/13 : 324 Mt

Total utilisation 2012/13 : 324 Mt

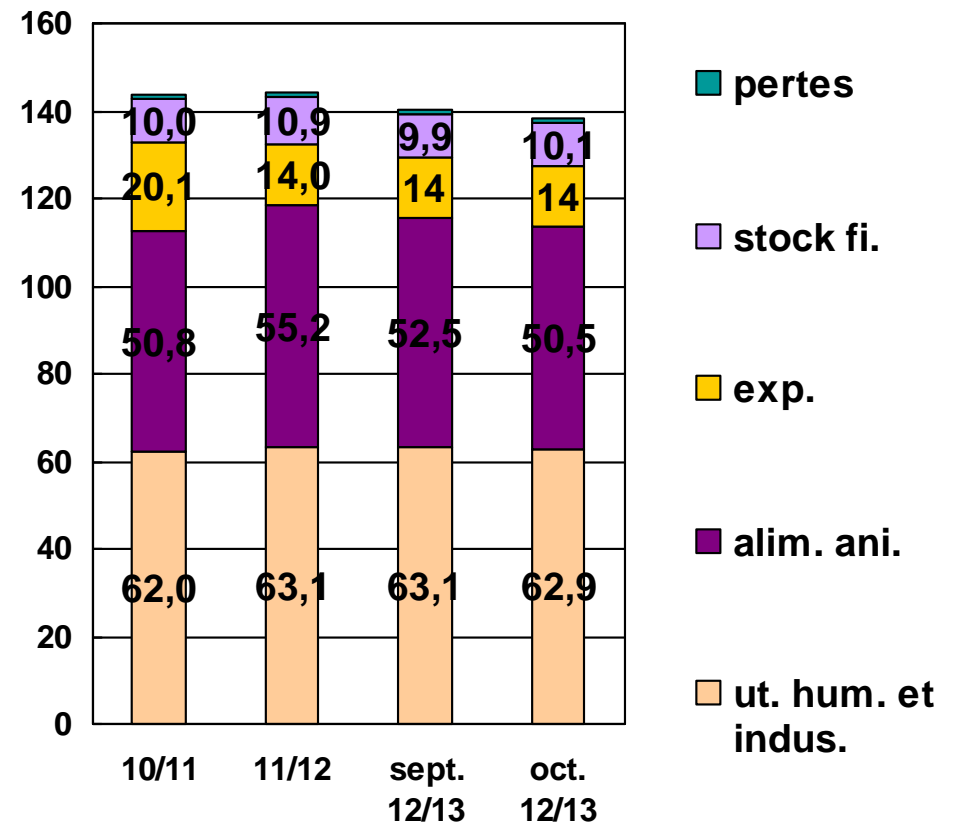


UE - bilan blé tendre

Total dispo 2012/13 : 138,5 Mt

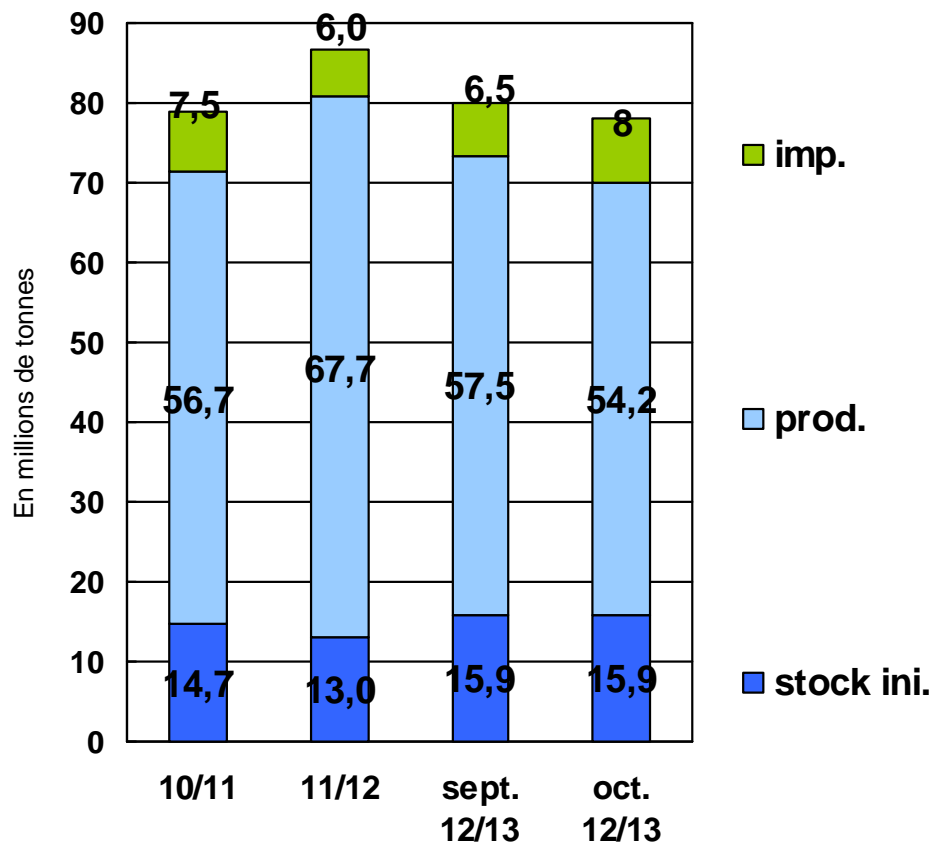


Total utilisation 2012/13 : 138,5 Mt

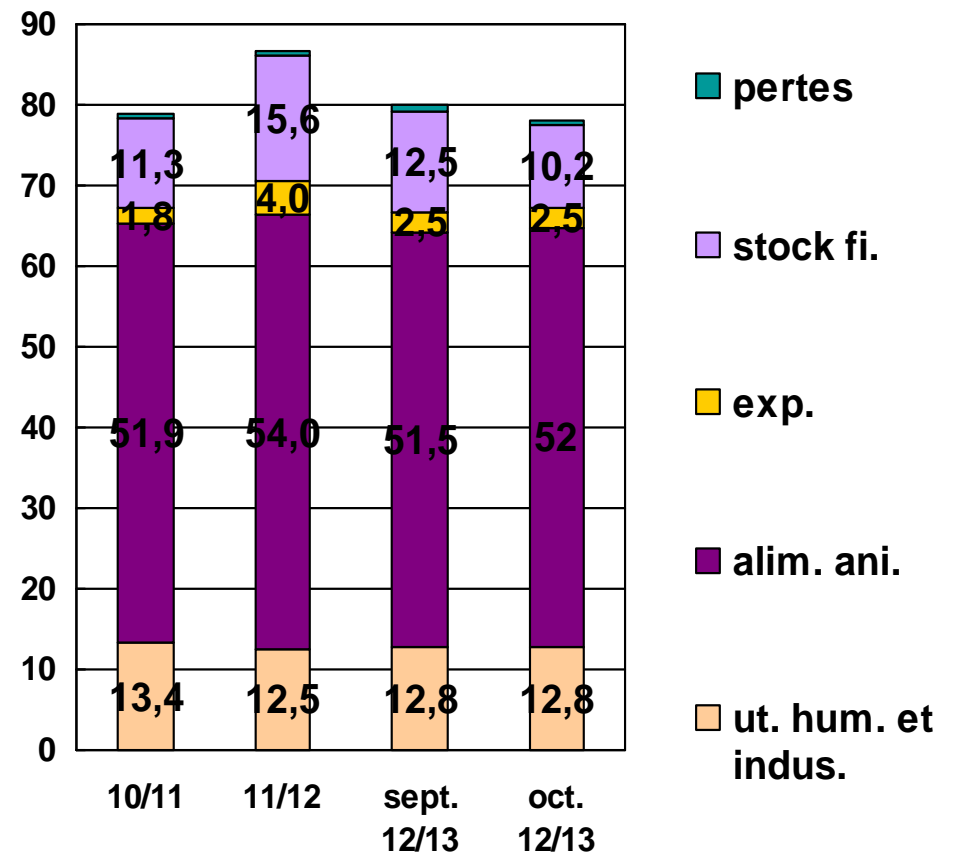


UE - bilan maïs

Total dispo 2012/13 : 78,1 Mt

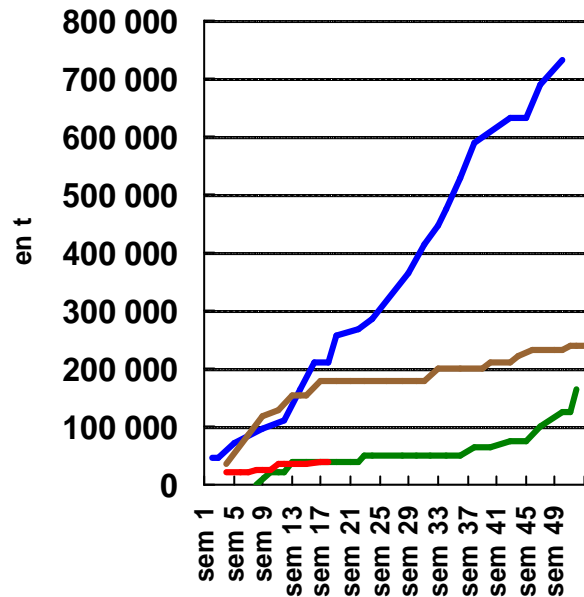


Total utilisation 2012/13 : 78,1 Mt

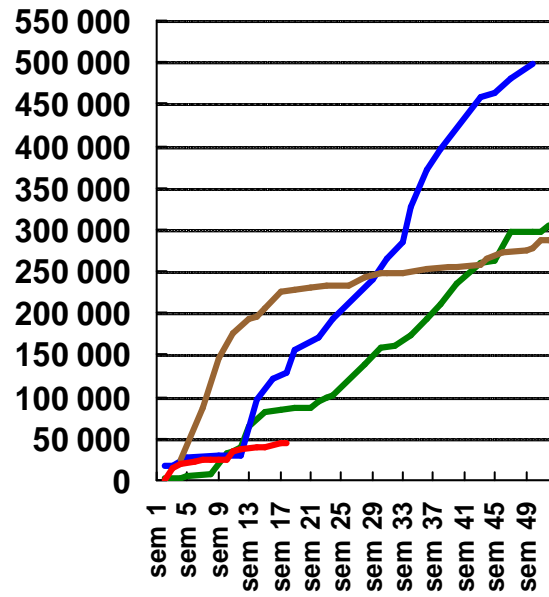


Importations de PSC (certificats)

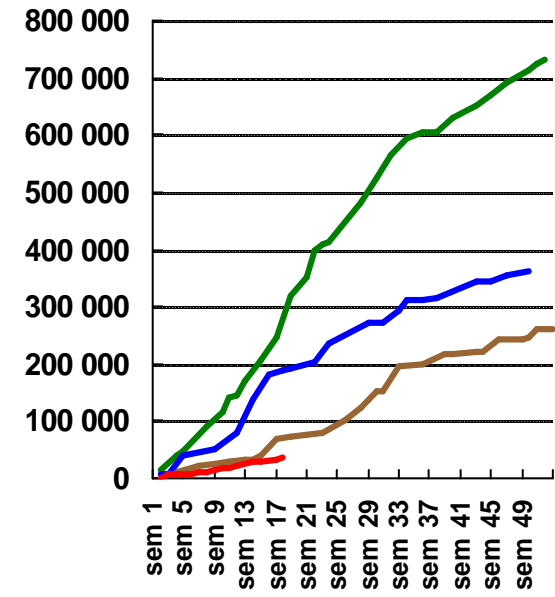
Corn gluten feed



Drèches de brasserie



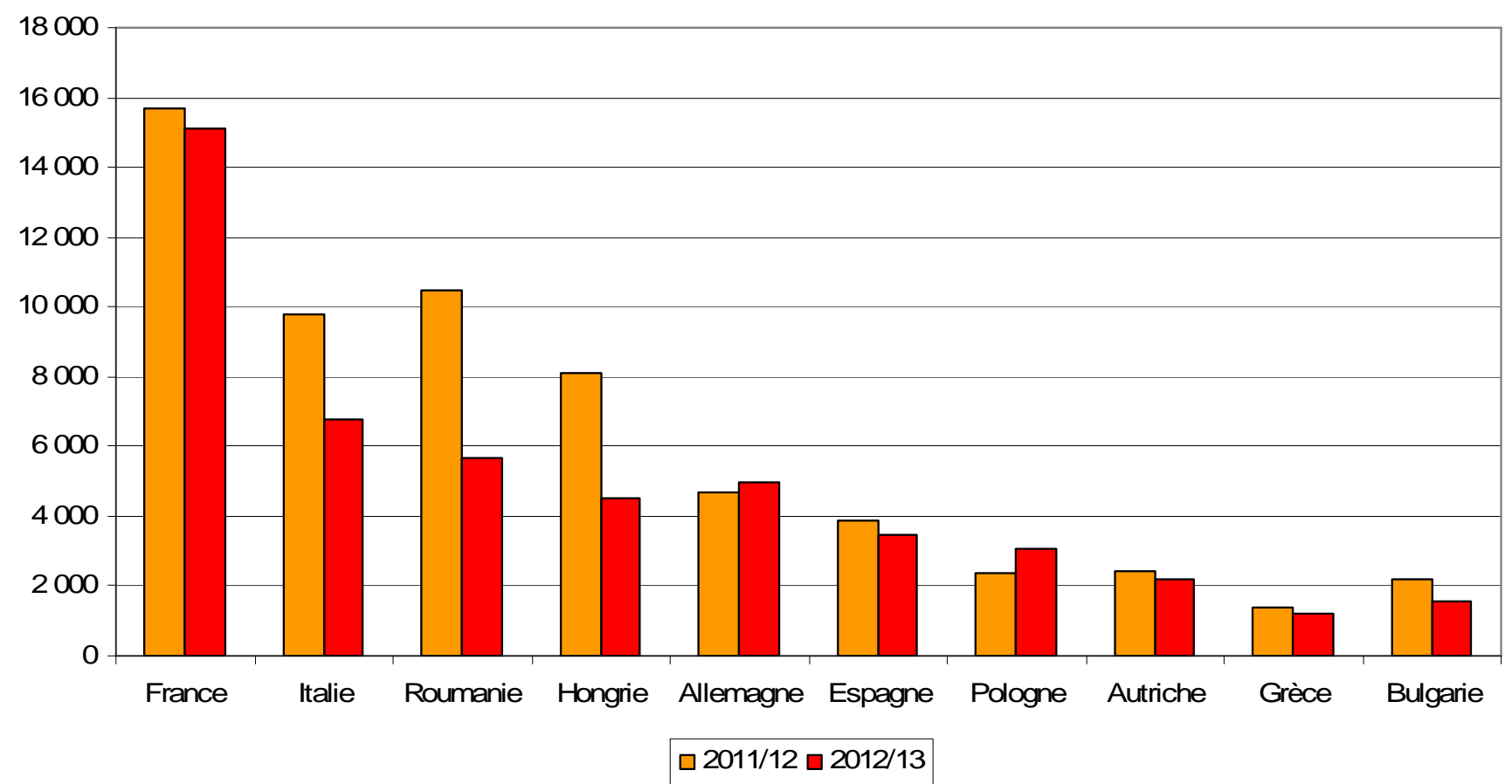
Pulpes d'agrumes

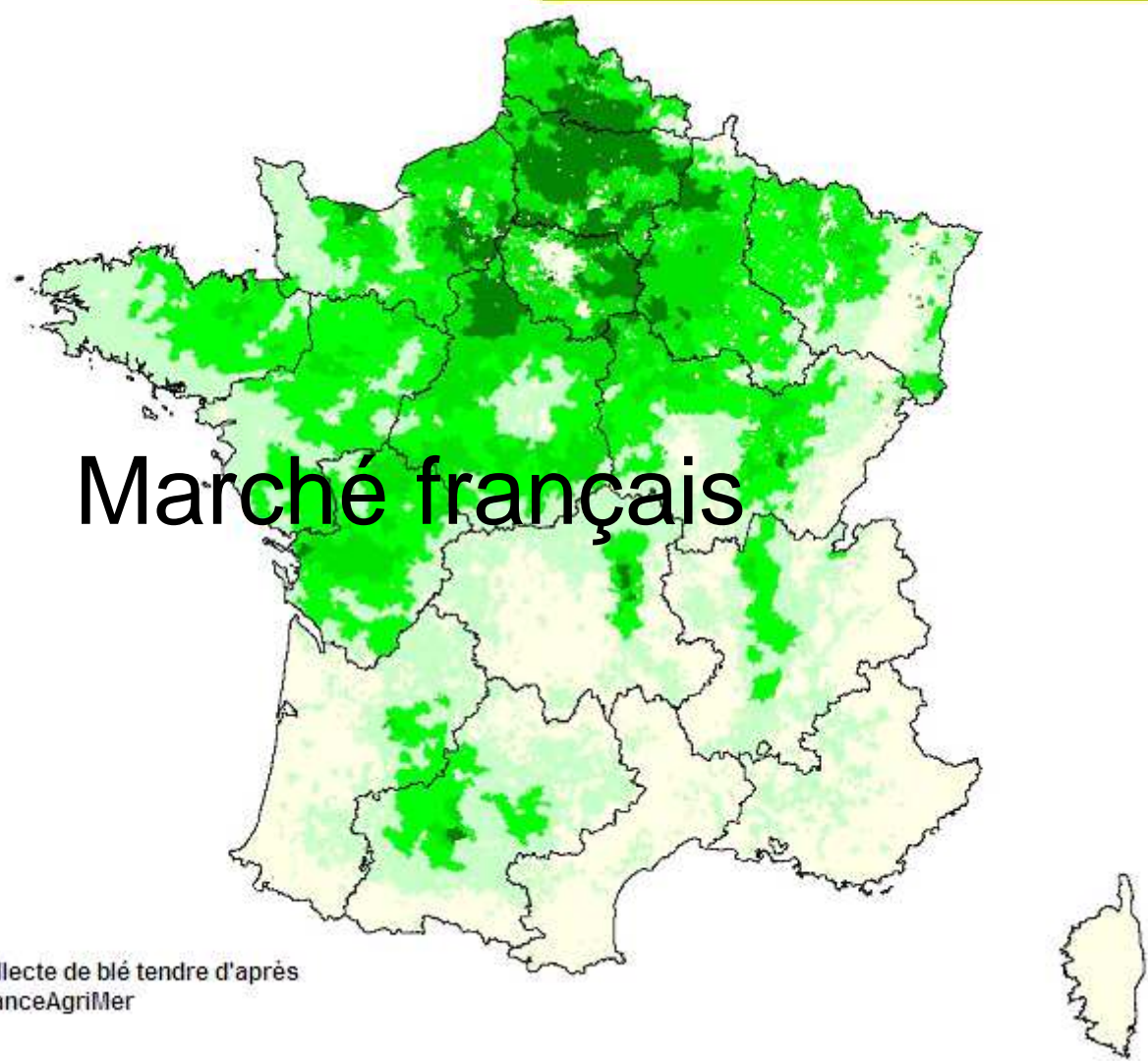
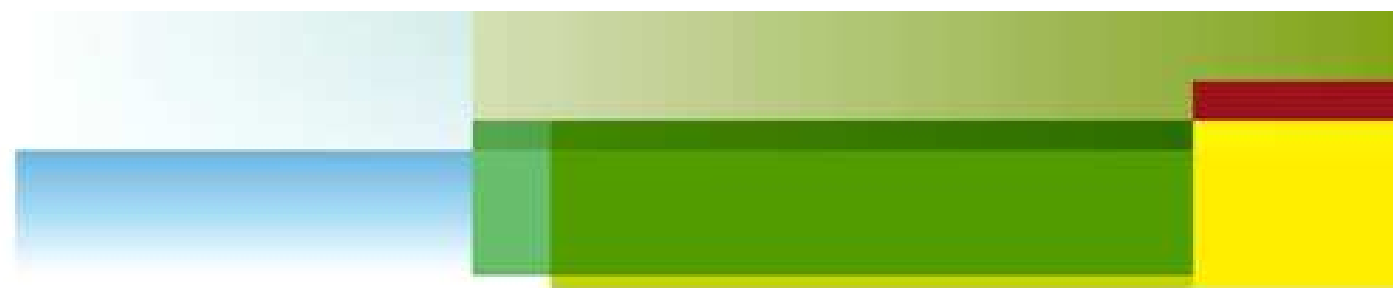


— 2009/10 — 2010/11
— 2011/12 — 2012/13

Evolution de la production de maïs des principaux fournisseurs européens (en 1 000 t)

Total UE 27 2012/13 = 54 Mt





Marché français

densité de collecte de blé tendre d'après les états 1 FranceAgriMer

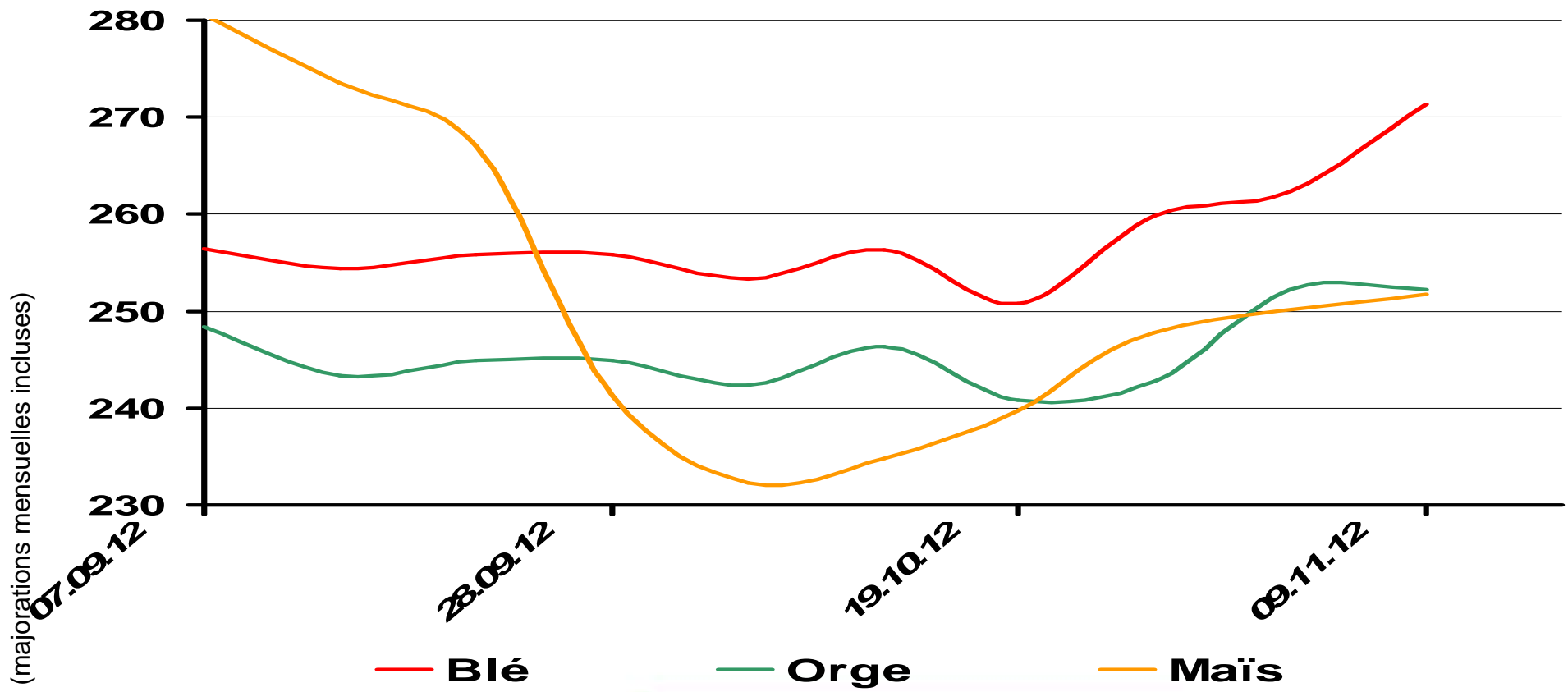


Points clefs

- Bilan des exportations de blé tendre en 2011/12
- Hausse spectaculaire des prix depuis la fin juin 2012, à l'unisson du marché mondial
- ... malgré une récolte nationale parmi les meilleures de l'Histoire
- Exportation sur pays tiers
 - Très bon départ en orge
 - Résultats plus mitigés en blé
 - La France s'essaie à l'exotisme en maïs
 - Chargements vers la Corée et le Japon

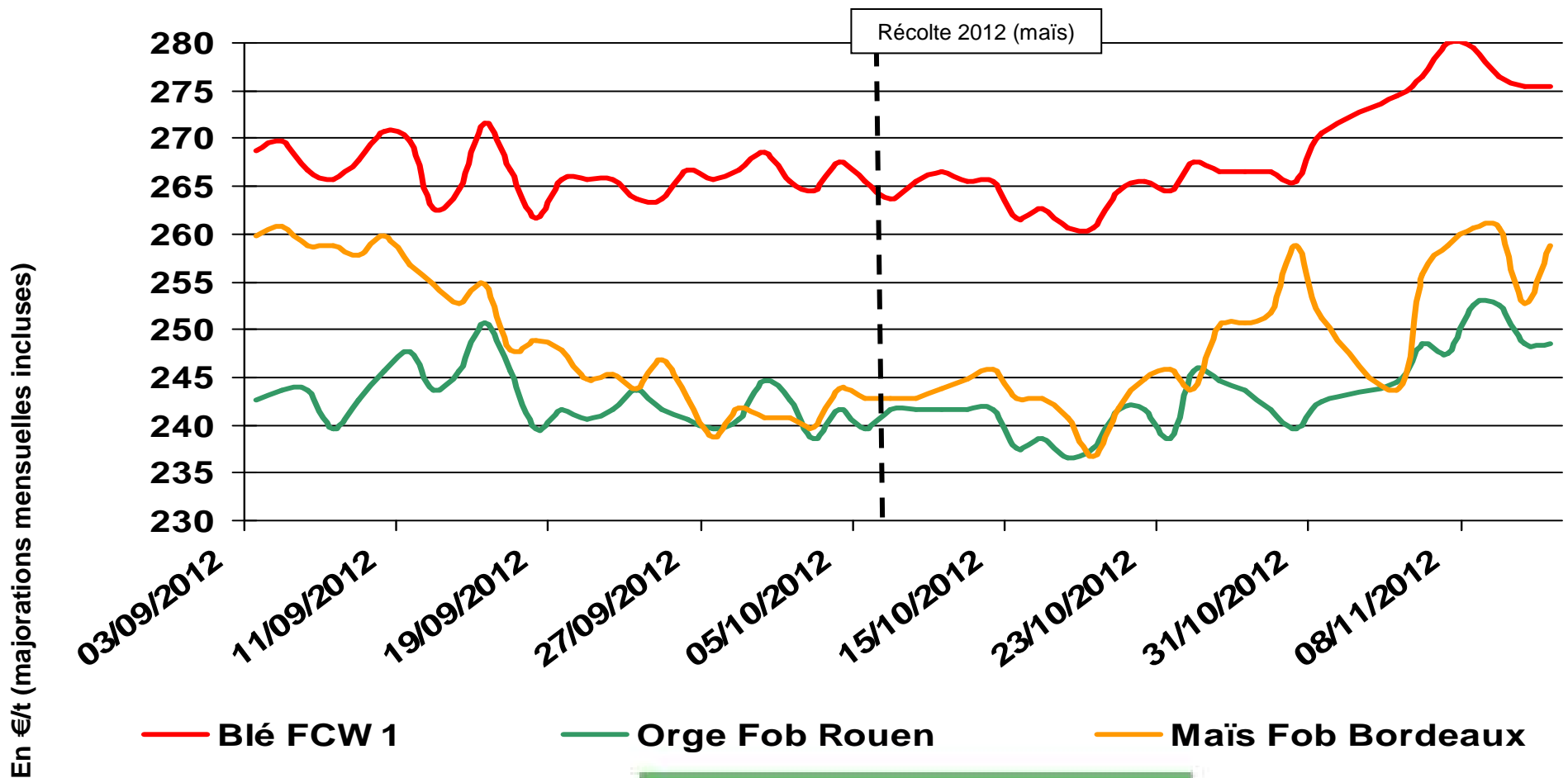
–

Prix du blé tendre, de l'orge et du maïs en rendu Pontivy

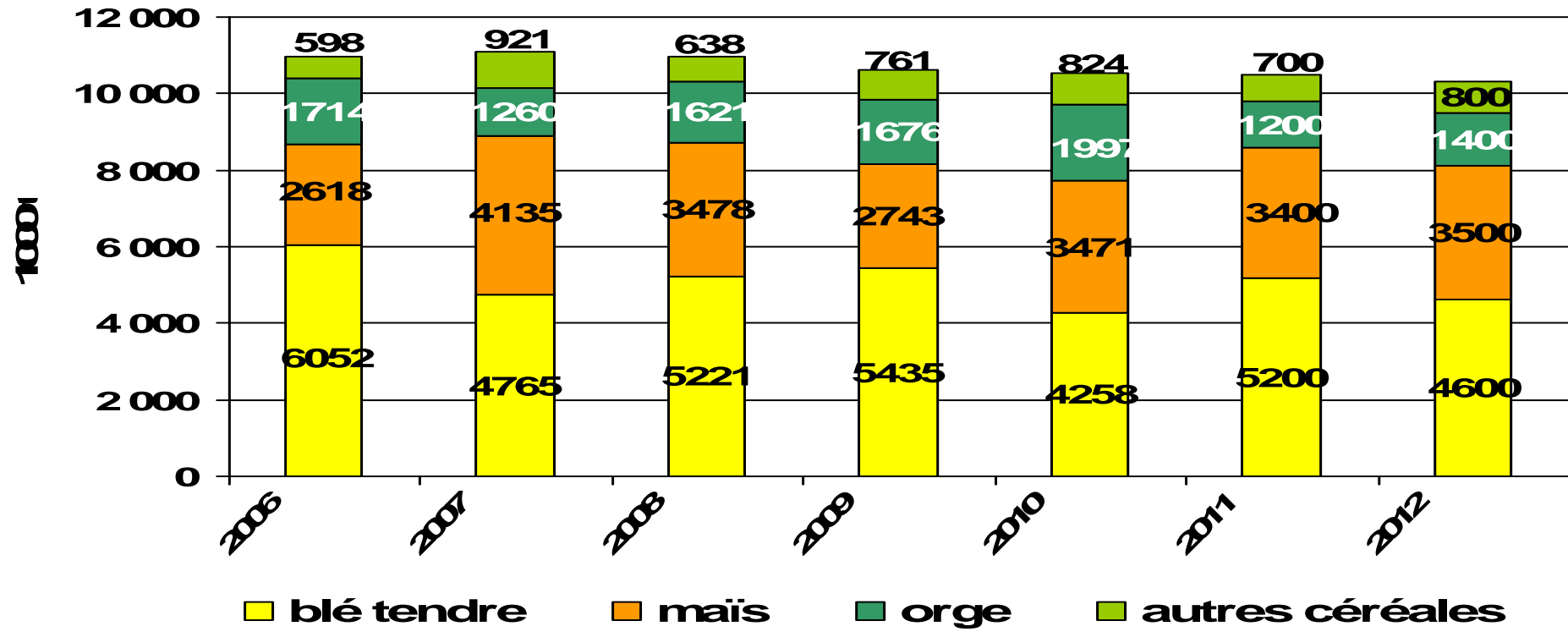


En €/t (majorations mensuelles incluses)

Céréales françaises : cotations à l'exportation



Alimentation animale : utilisations par les FAB

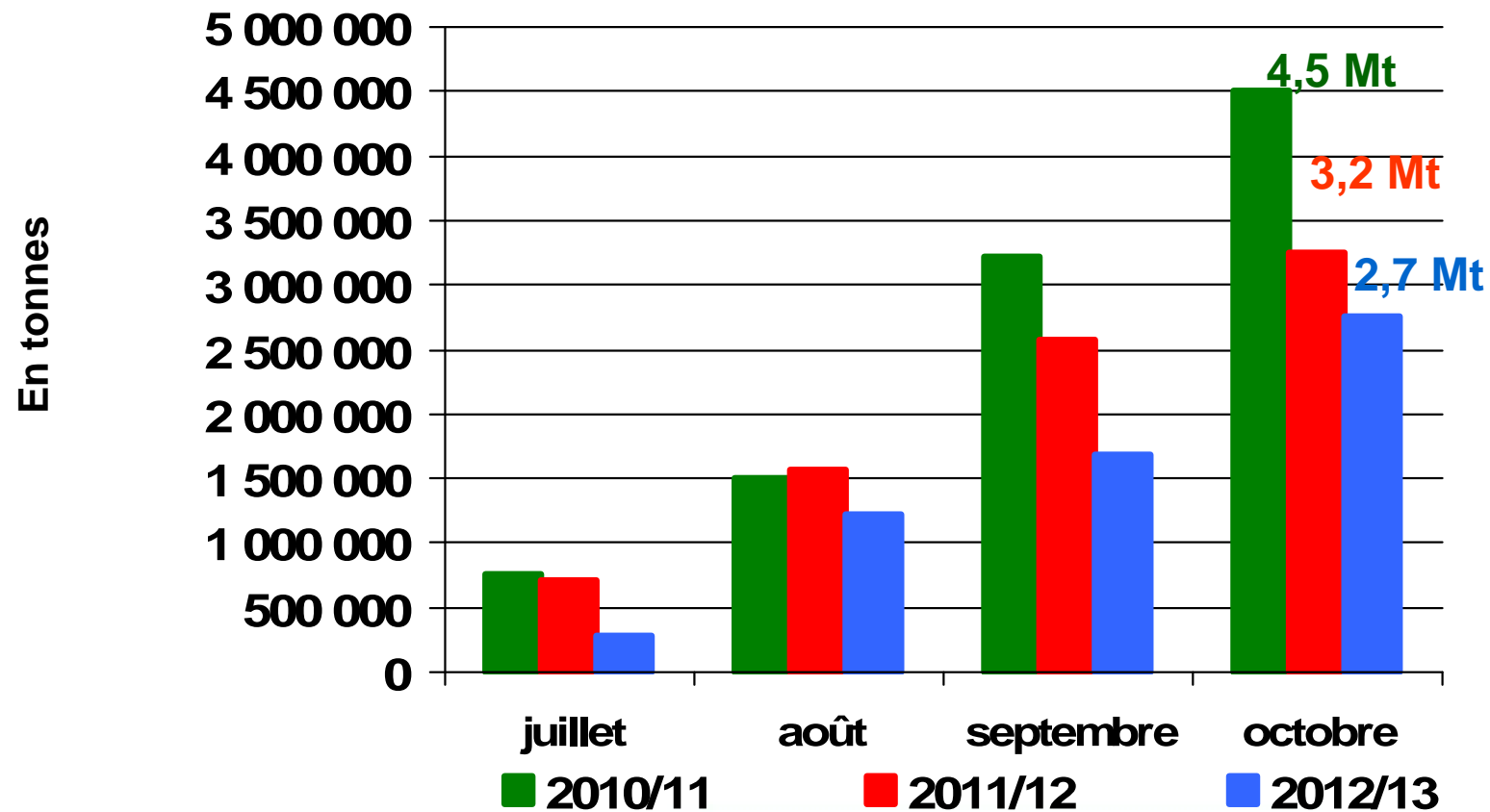


Source : FranceAgriMer

Exportations de blé tendre français sur pays tiers (en 1000 t)

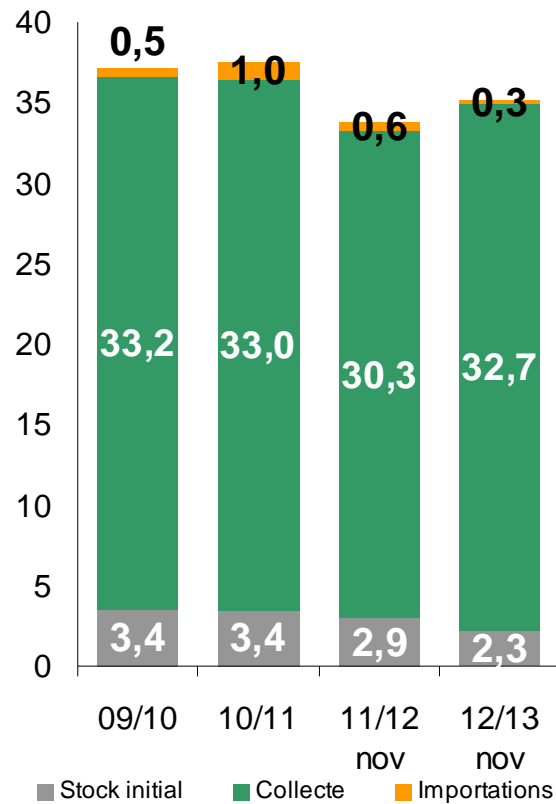
Destinations	2009/10	2010/11	2011/12
Algérie	3 360	4 200	3 368
Maroc	1 223	2 110	1 535
Egypte	1 549	2 512	468
Tunisie	135	368	30
A.S.saharienne	2 330	2 020	2 050
-Sénégal	395	337	313
-Cote d'Ivoire	457	386	345
-Cameroun	274	302	380
Cuba	71	524	537
Yemen	621	500	100
TOTAL	9 800	12 900	8 400

Blé tendre : cumul des embarquements vers les pays tiers depuis les ports français

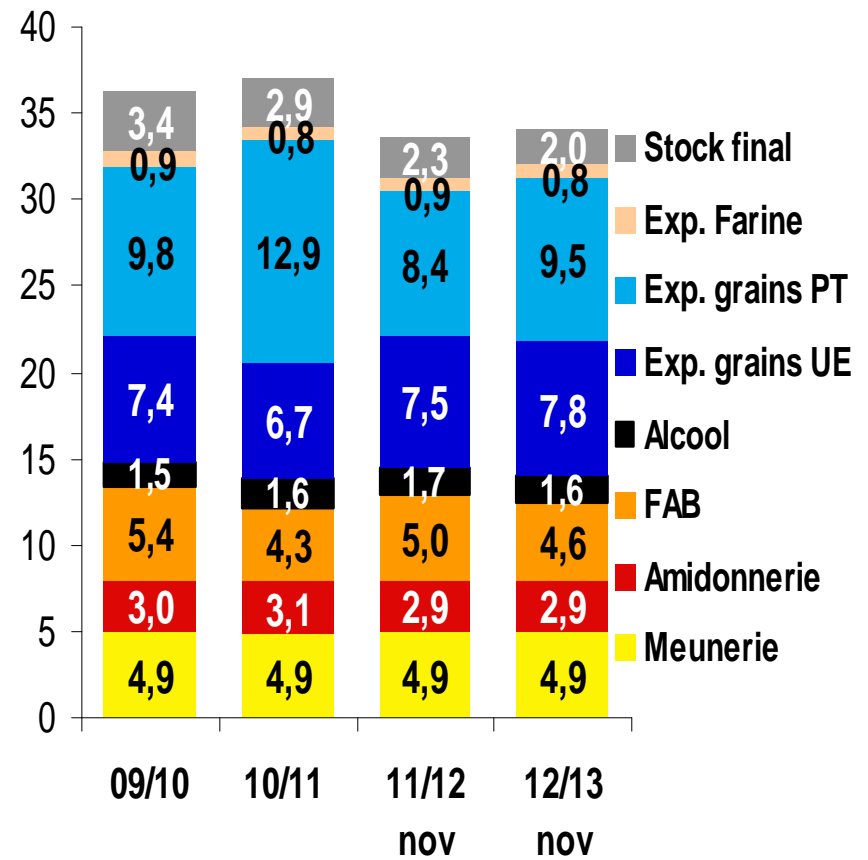


Bilan blé tendre

Mt



Mt



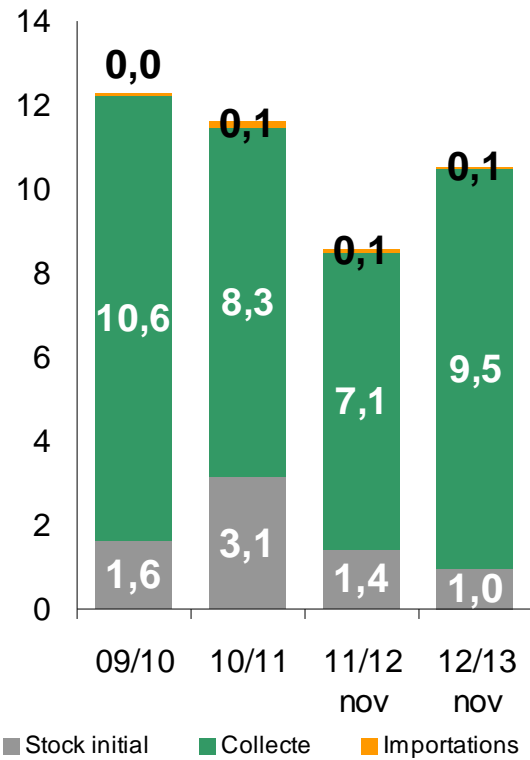
Potentiel d'exportations sur pays tiers au départ de la France

En Mt, projection FranceAgriMer

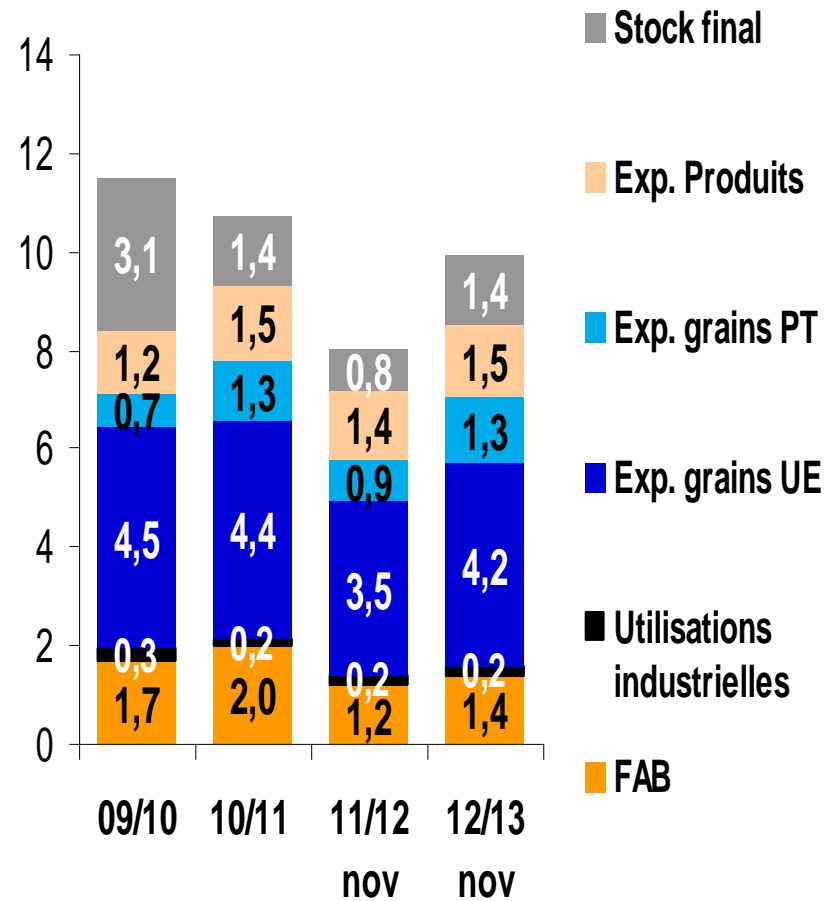
Maroc	2,5
Algérie	3,5
Tunisie	0,1
Lybie	0,1
Egypte	1,5
Ethiopie	-
Cuba	0,4
Syrie	-
Chine	-
Afrique subsaharienne	2,1
Yemen	0,4
Autres	-
Total Pays-Tiers	10,6

Bilan orges

Mt



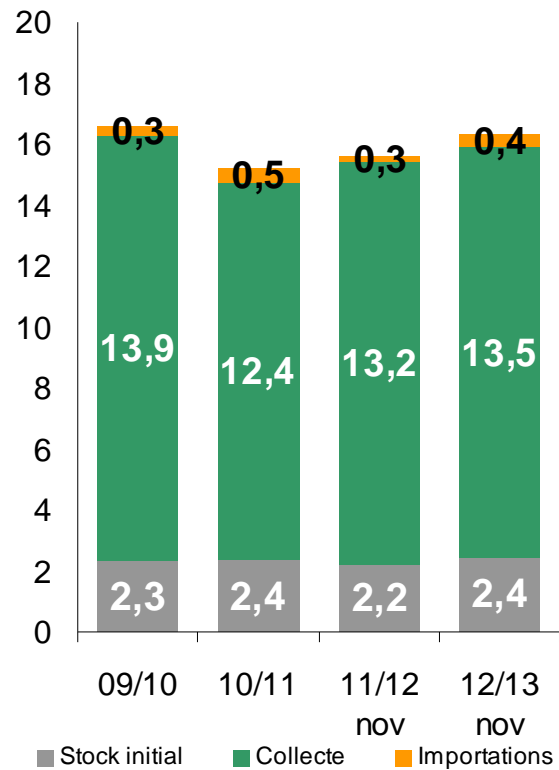
Mt



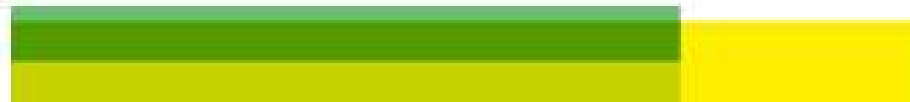
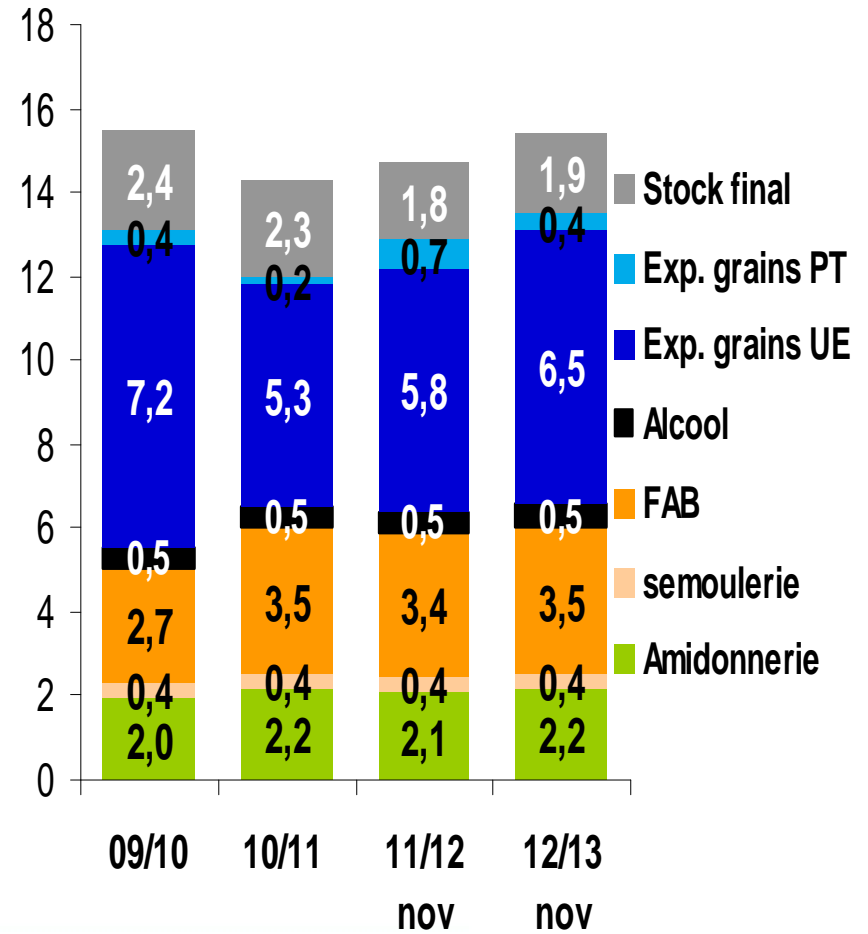


Bilan maïs

Mt

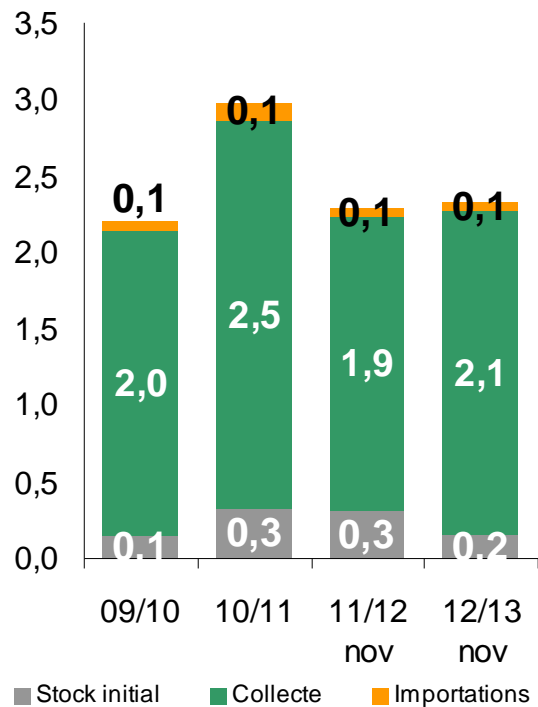


Mt

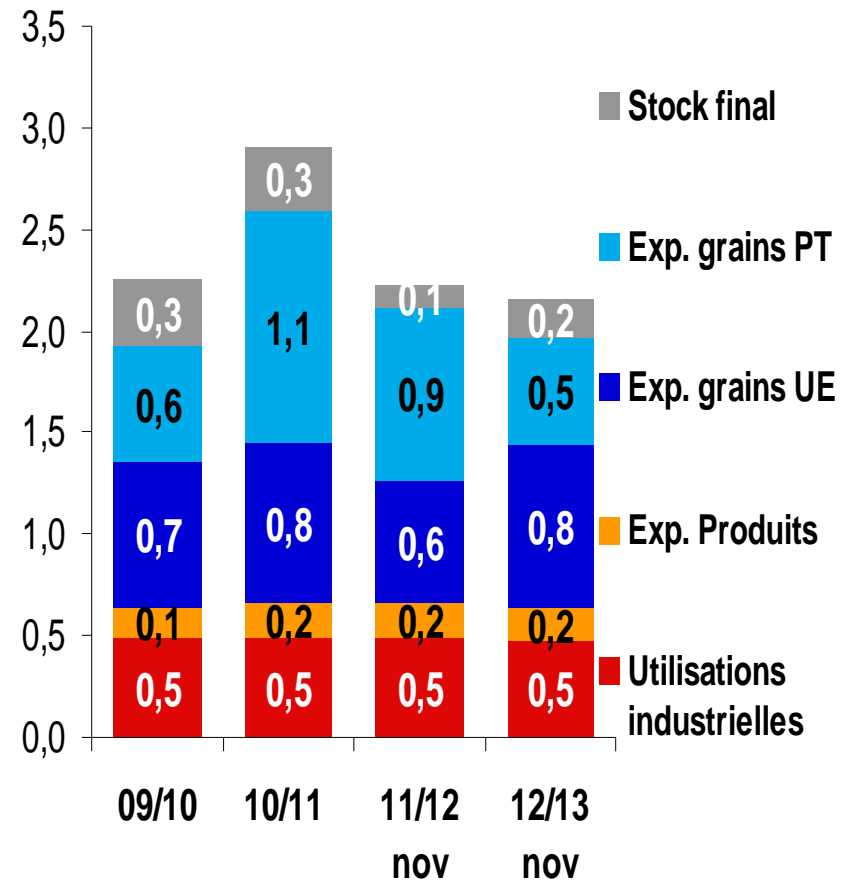


Bilan blé dur

Mt

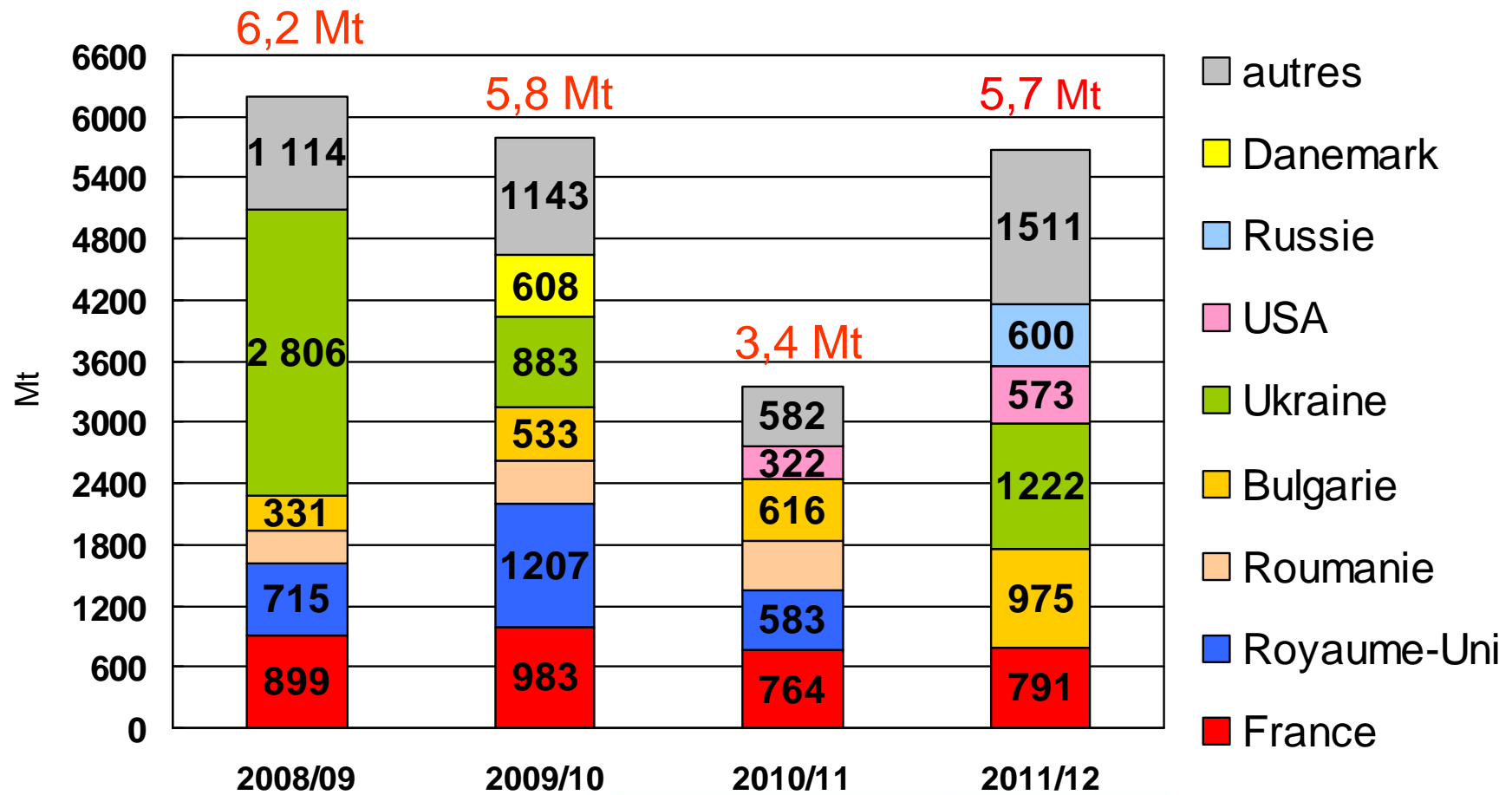


Mt



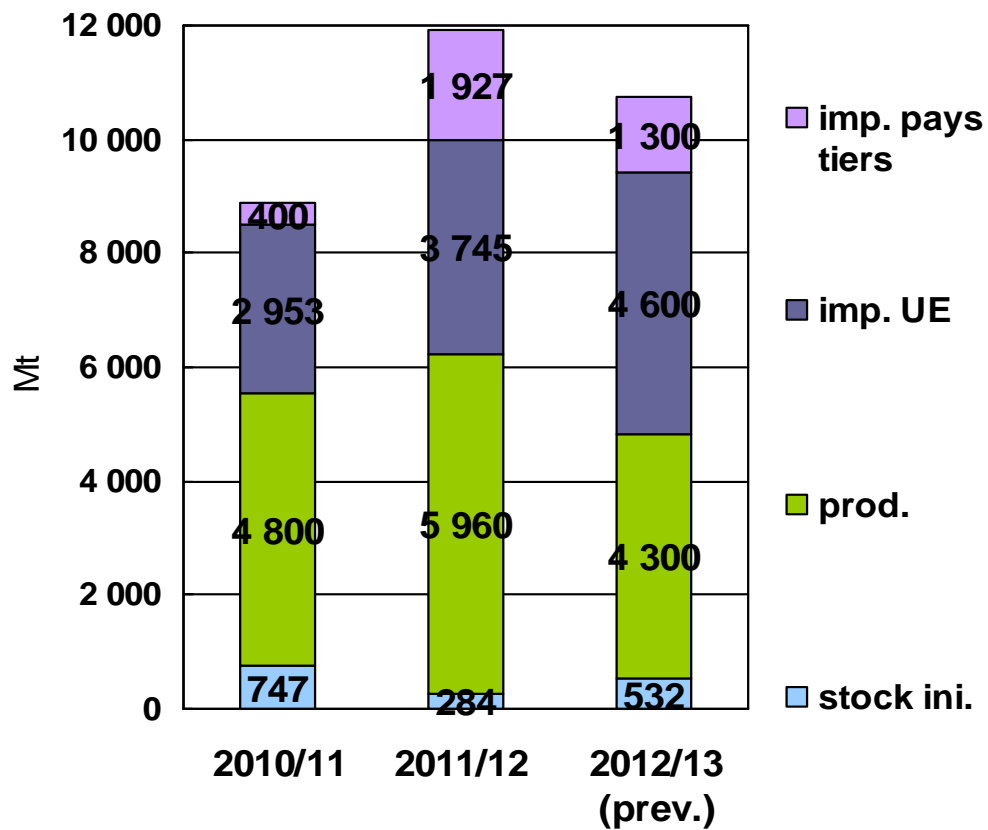


Principaux fournisseurs de l'Espagne en blé tendre

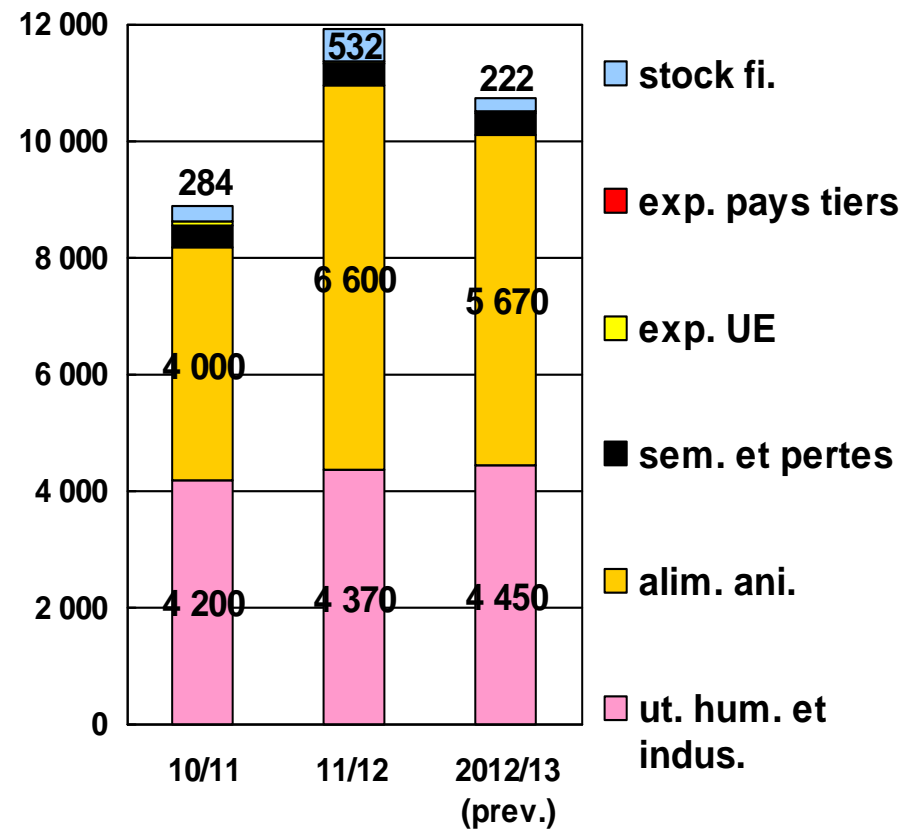


Espagne - bilan blé tendre

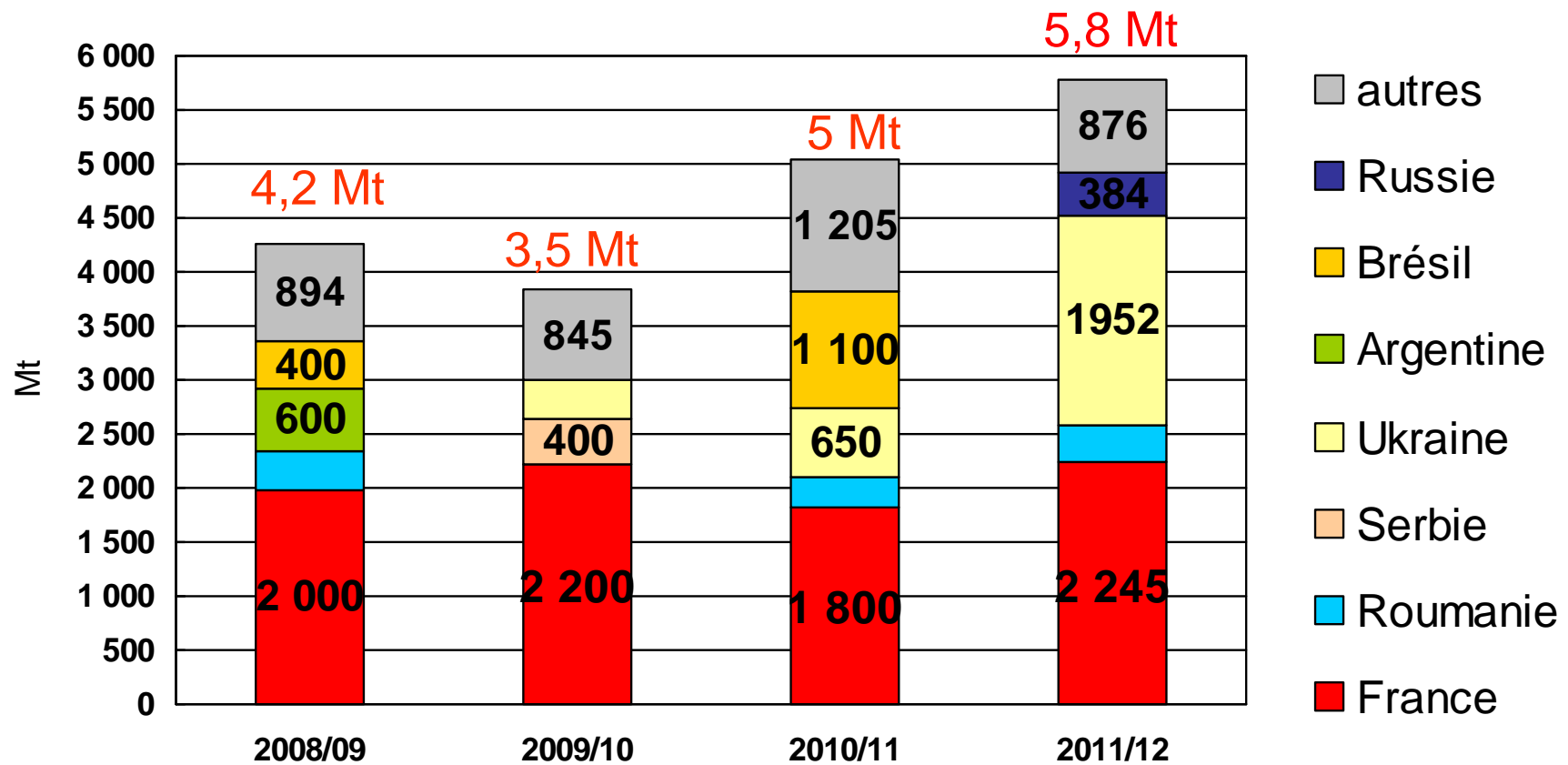
Total disponible 12/13 : 10 732 Mt



Total utilisation 12/13 : 10 732 Mt

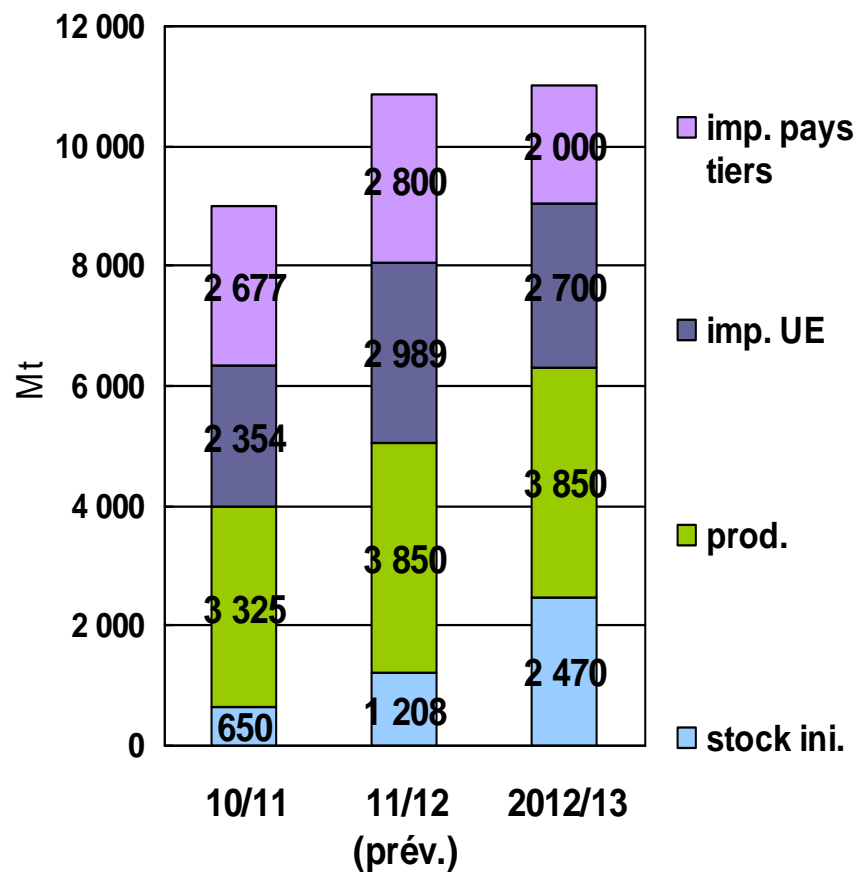


Principaux fournisseurs de l'Espagne en maïs

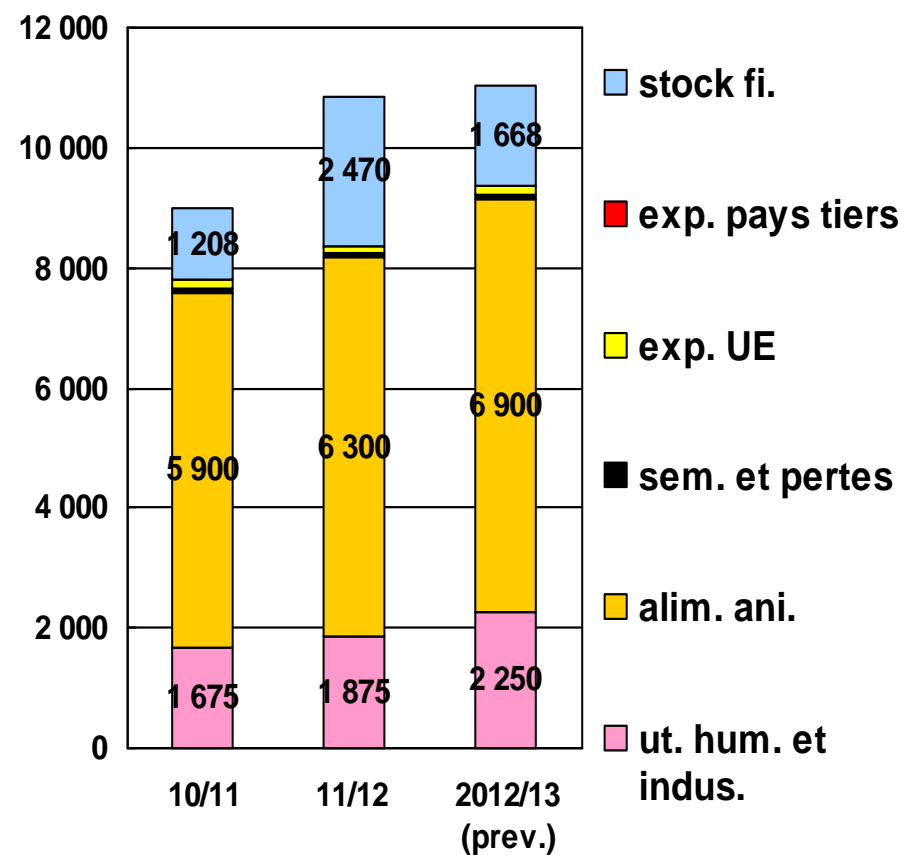


Espagne - bilan maïs

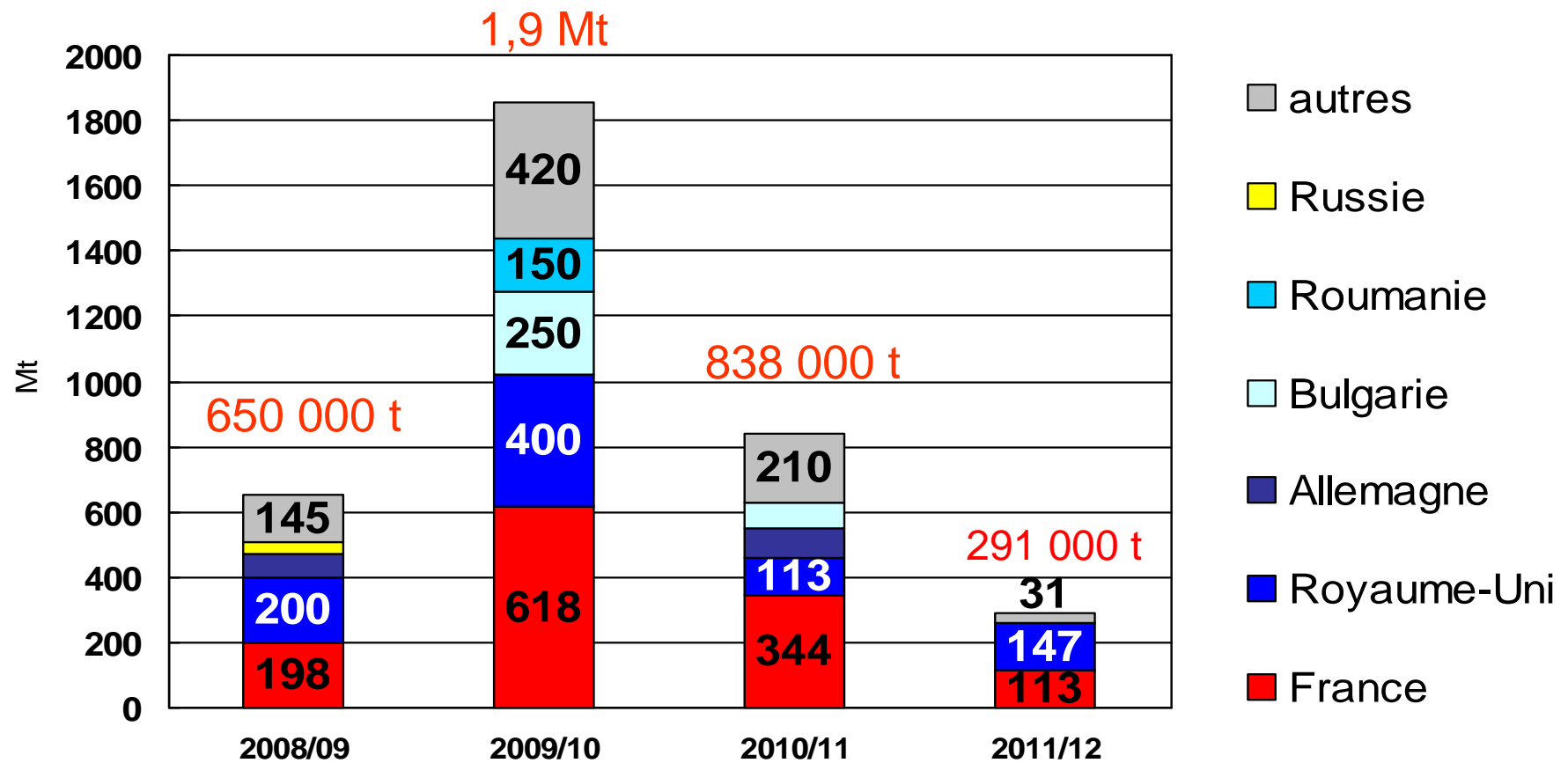
Total disponible 12/13 : 11 020 Mt



Total utilisation 12/13 : 11 020 Mt



Principaux fournisseurs de l'Espagne en orge



Espagne - bilan orge

Total disponible 12/13 : 7 290 Mt

Total utilisation 12/13 : 7 290 Mt

