

> Les indicateurs économiques suivis par FranceAgriMer

PRIX PAYÉS AUX PRODUCTEURS

N° 22 – février 2018

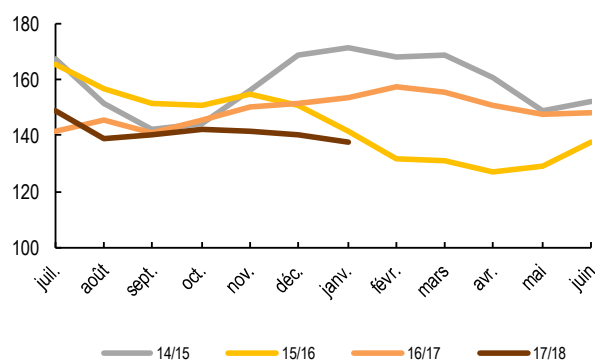
Céréales – Enquête prix mensuels payés aux producteurs au 15 janvier 2018

| En €/t | Janvier 2014 | Janvier 2015 | Janvier 2016 | Janvier 2017 | Décembre 2018 | Janvier 2018 | Écart annuel | Écart mensuel |
|------------------------------------|--------------|--------------|--------------|--------------|---------------|--------------|--------------|---------------|
| Blé tendre | | | | | | | | |
| Prix ferme | 178 | 172 | 142 | 154 | 140 | 137 | -17 | -3 |
| Prix d'acompte | 160 | 136 | 144 | 136 | 137 | 134 | -2 | -3 |
| Blé dur | | | | | | | | |
| Prix ferme | 224 | 365 | 251 | 198 | 199 | 181 | -17 | -18 |
| Prix d'acompte | 183 | 278 | 236 | 173 | 184 | 164 | -9 | -20 |
| Orge mouture | | | | | | | | |
| Prix ferme | 151 | 146 | 125 | 120 | 130 | 129 | 9 | -1 |
| Prix d'acompte | 146 | 120 | 125 | 105 | 118 | 116 | 11 | -2 |
| Orges brassicoles hiver | | | | | | | | |
| Prix ferme | 156 | 152 | 128 | 143 | 144 | 143 | 0 | -1 |
| Prix d'acompte | 156 | 140 | 141 | 137 | 134 | 133 | -4 | -1 |
| Orges brassicoles printemps | | | | | | | | |
| Prix ferme | 169 | 172 | 159 | 172 | 187 | 184 | 12 | -3 |
| Prix d'acompte | 175 | 145 | 163 | 164 | 166 | 170 | 6 | 4 |
| Maïs | | | | | | | | |
| Prix ferme | 156 | 135 | 137 | 154 | 135 | 137 | -17 | 2 |
| Prix d'acompte | 146 | 121 | 135 | 138 | 122 | 128 | -10 | 6 |
| Avoine | | | | | | | | |
| Prix ferme | 127 | 123 | 140 | 163 | 111 | 118 | -45 | 7 |
| Prix d'acompte | 122 | 104 | 122 | 133 | 119 | 126 | -7 | 7 |
| Triticale | | | | | | | | |
| Prix ferme | 154 | 139 | 123 | 127 | 129 | 127 | 0 | -2 |
| Prix d'acompte | 124 | 124 | 120 | 97 | 116 | 110 | 13 | -6 |

Source : FranceAgriMer / Enquête prix producteurs

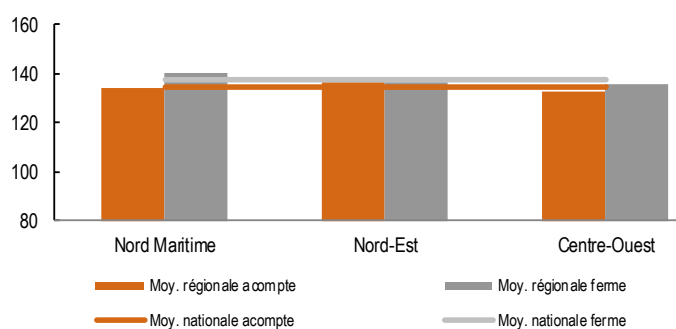
Prix d'acompte : n'incluent pas les majorations de fin de campagne

Blé tendre : évolution des prix fermes en €/t



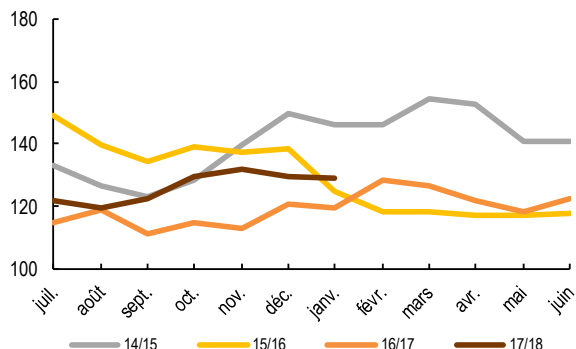
Source : FranceAgriMer / Enquête prix producteurs

Blé tendre : prix interrégionaux en €/t



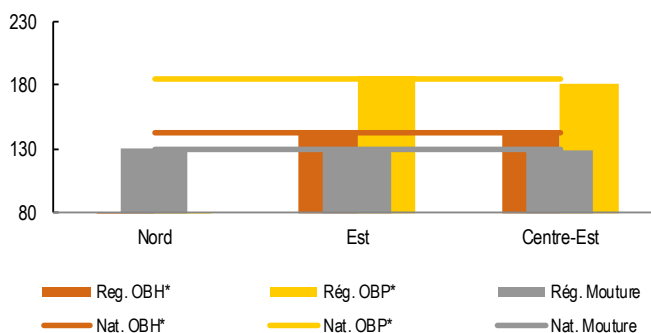
Source : FranceAgriMer / Enquête prix producteurs

Orges mouture : évolution des prix fermes en €/t



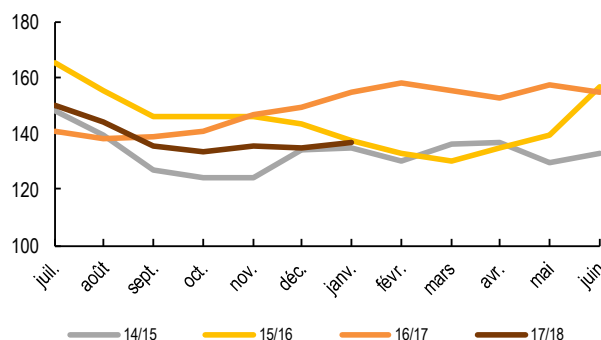
Source : FranceAgriMer / Enquête prix producteurs

Orges : prix fermes interrégionaux en €/t



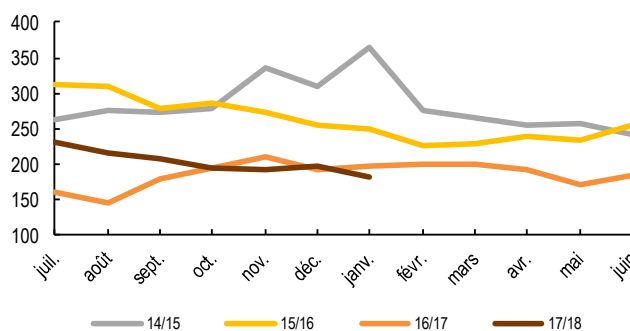
Source : FranceAgriMer / Enquête prix producteurs
OBH* : orges brass. hiver ; OBP* : orges brass. printemps

Maïs : évolution des prix fermes en €/t



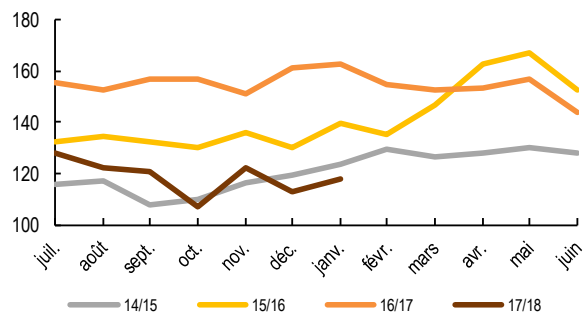
Source : FranceAgriMer / Enquête prix producteurs

Blé dur : évolution des prix fermes en €/t



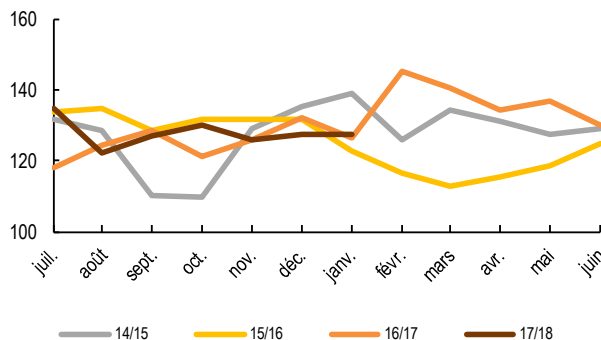
Source : FranceAgriMer / Enquête prix producteurs

Avoine : évolution des prix fermes en €/t



Source : FranceAgriMer / Enquête prix producteurs

Triticale : évolution des prix fermes en €/t



Source : FranceAgriMer / Enquête prix producteurs

Méthodologie

Le calcul des prix fermes résulte d'une moyenne pondérée des prix relevés chez les organismes stockeurs par les volumes collectés dans cette modalité, à partir du prix pratiqué au 15 du mois. Le calcul des prix d'acompte résulte également d'une moyenne pondérée établie par cette même méthode. Les moyennes mensuelles des prix d'acompte n'incluent pas les majorations de fin de campagne (seulement les réévaluations intermédiaires) et sont par construction inférieures aux prix moyens touchés par l'agriculteur.