

> Les indicateurs économiques suivis par FranceAgriMer

PRIX PAYÉS AUX PRODUCTEURS

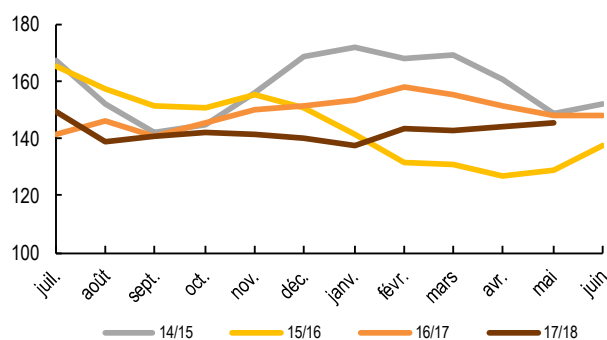
N° 26 – juin 2018

Céréales – Enquête prix mensuels payés aux producteurs au 15 mai 2018

| En €/t | Mai 2014 | Mai 2015 | Mai 2016 | Mai 2017 | Avril 2018 | Mai 2018 | Écart annuel | Écart mensuel |
|------------------------------------|----------|----------|----------|----------|------------|------------|--------------|---------------|
| Blé tendre | | | | | | | | |
| Prix ferme | 181 | 149 | 129 | 148 | 144 | 145 | -3 | 1 |
| Blé dur | | | | | | | | |
| Prix ferme | 228 | 257 | 234 | 173 | 180 | 176 | 3 | -4 |
| Orge mouture | | | | | | | | |
| Prix ferme | 149 | 141 | 117 | 118 | 141 | 141 | 23 | 0 |
| Orges brassicoles hiver | | | | | | | | |
| Prix ferme | 154 | 142 | 119 | 143 | 146 | 142 | -1 | -4 |
| Orges brassicoles printemps | | | | | | | | |
| Prix ferme | 180 | 156 | 142 | 173 | 165 | 162 | -11 | -3 |
| Maïs | | | | | | | | |
| Prix ferme | 161 | 129 | 139 | 157 | 147 | 146 | -11 | -1 |
| Avoine | | | | | | | | |
| Prix ferme | 123 | 130 | 167 | 157 | 109 | 111 | -46 | 2 |
| Triticale | | | | | | | | |
| Prix ferme | 161 | 127 | 119 | 137 | 138 | 142 | 5 | 4 |

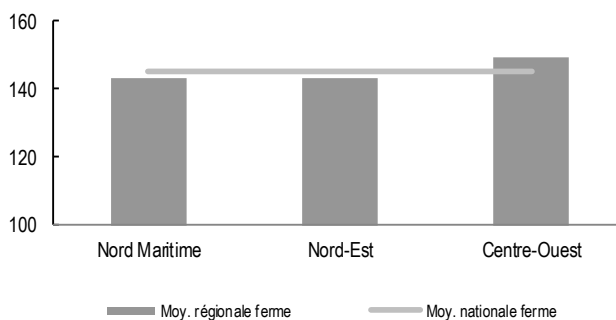
Source : FranceAgriMer / Enquête prix producteurs

Blé tendre : évolution des prix fermes en €/t



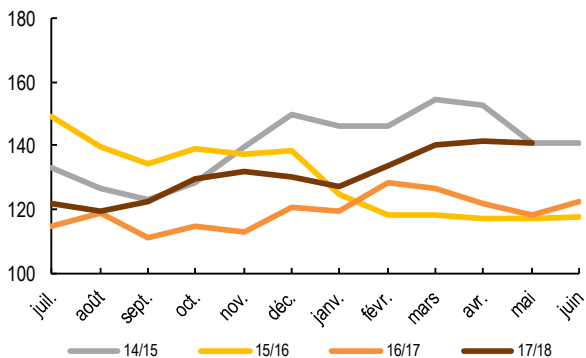
Source : FranceAgriMer / Enquête prix producteurs

Blé tendre : prix interrégionaux en €/t



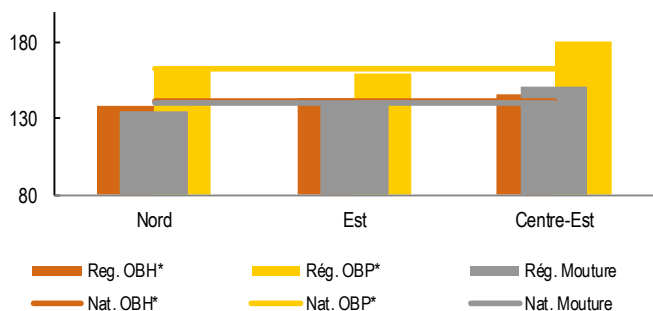
Source : FranceAgriMer / Enquête prix producteurs

Orges mouture : évolution des prix fermes en €/t



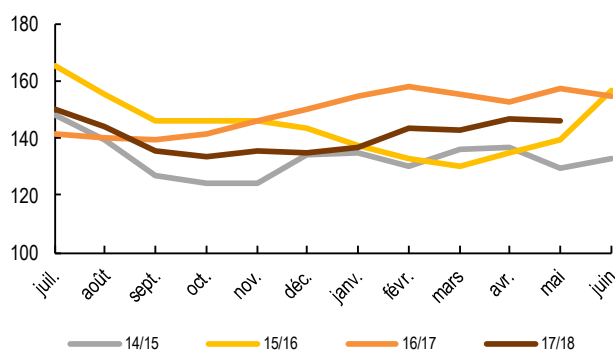
Source : FranceAgriMer / Enquête prix producteurs

Orges : prix fermes interrégionaux en €/t



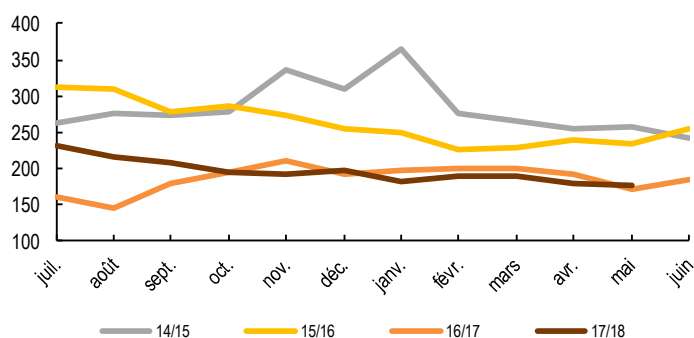
Source : FranceAgriMer / Enquête prix producteurs
OBH* : brassicoles hiver ; OBP* : brassicoles printemps

Maïs : évolution des prix fermes en €/t



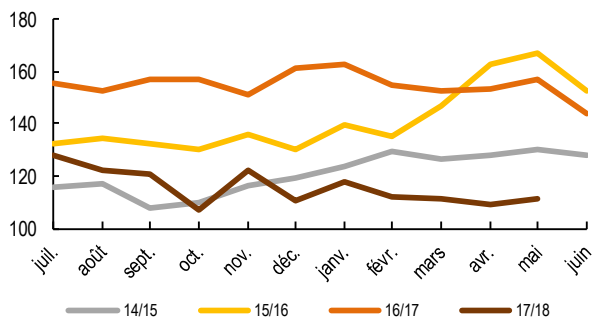
Source : FranceAgriMer / Enquête prix producteurs

Blé dur : évolution des prix fermes en €/t



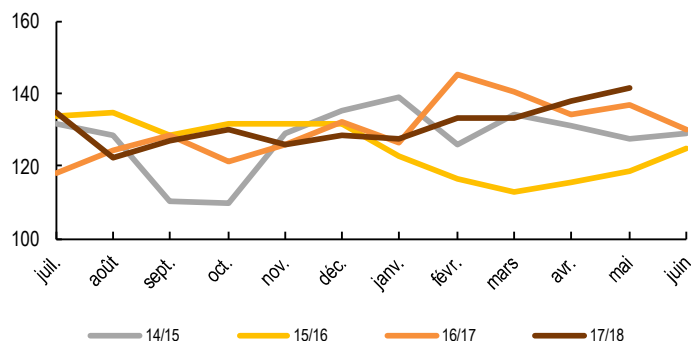
Source : FranceAgriMer / Enquête prix producteurs

Avoine : évolution des prix fermes en €/t



Source : FranceAgriMer / Enquête prix producteurs

Triticale : évolution des prix fermes en €/t



Source : FranceAgriMer / Enquête prix producteurs

Méthodologie

Le calcul des prix fermes résulte d'une moyenne pondérée des prix relevés chez les organismes stockeurs par les volumes collectés dans cette modalité, à partir du prix pratiqué au 15 du mois. Le calcul des prix d'acompte résulte également d'une moyenne pondérée établie par cette même méthode. Les moyennes mensuelles des prix d'acompte n'incluent pas les majorations de fin de campagne (seulement les réévaluations intermédiaires) et sont par construction inférieures aux prix moyens touchés par l'agriculteur.

Copyright © FranceAgriMer 2018 - Reproduction interdite sans autorisation et citation de la source Publication mensuelle juin 2018

FranceAgriMer – 12 rue Henri Rol-Tanguy – TSA 20002 – 93555 Montreuil – Tél : +33 1 73 30 30 00
Direction Marchés, études et prospective – Service Analyse économique des filières – Unité Grains et sucre