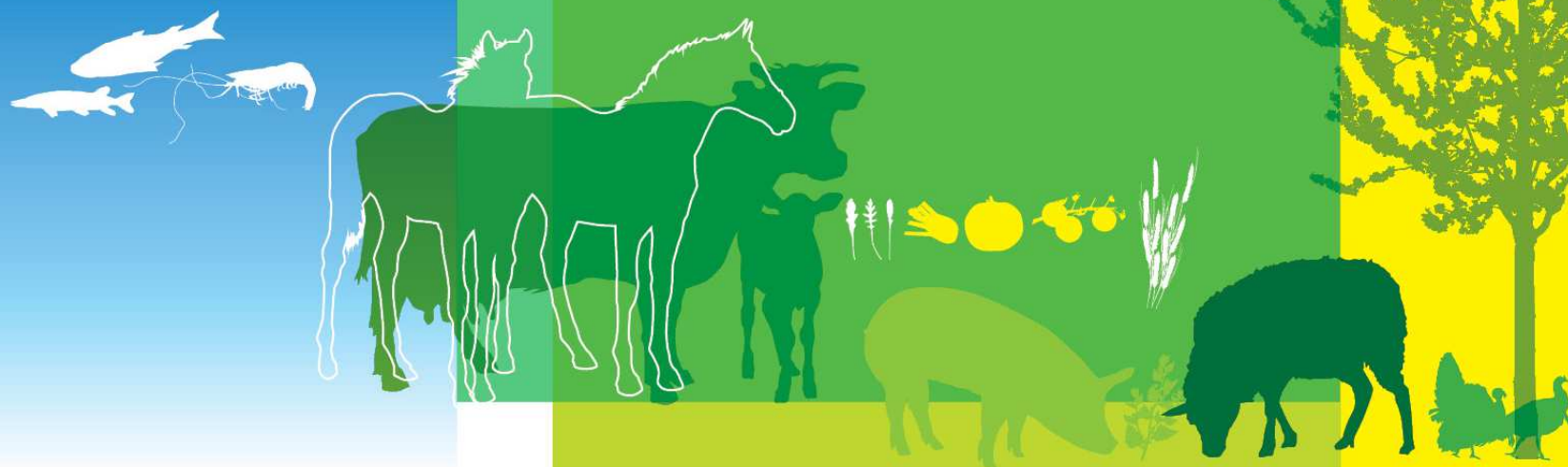
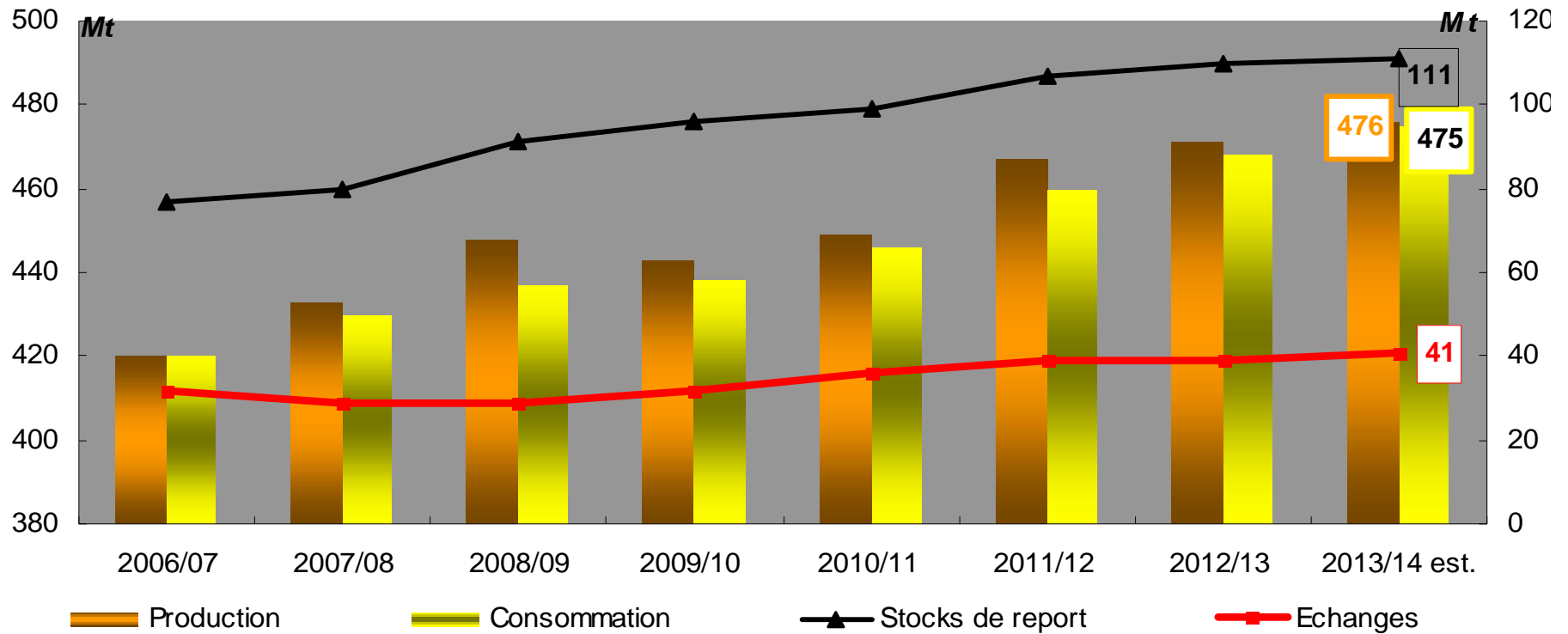


Eléments relatifs au comite rizicole

du 12 juin 2014 en Arles



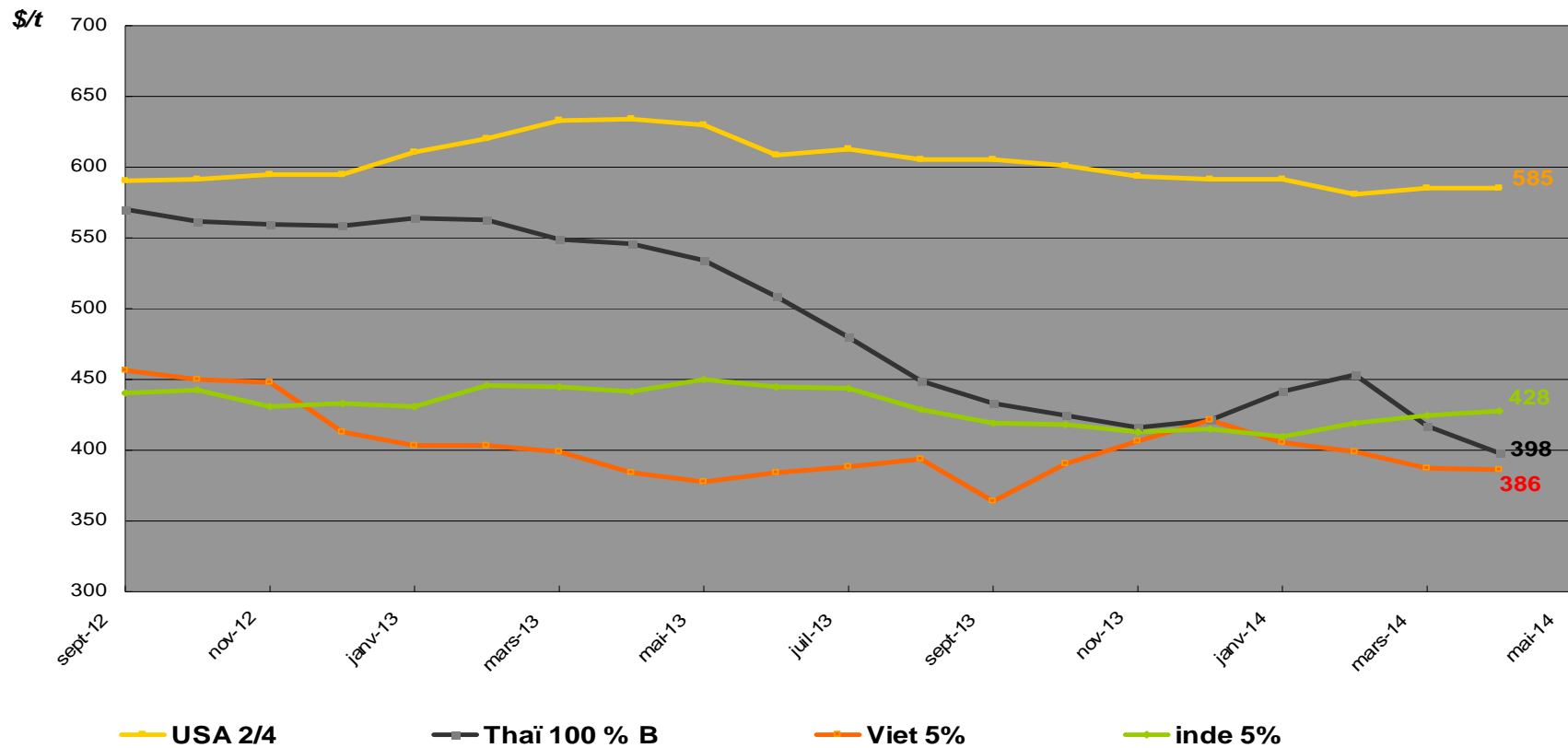
Évolution des ressources/consommation et des échanges mondiaux du riz (équivalent blanchi) (sources : USDA)



Maintien de la progression. Part des échanges toujours limitée.

Évolution des cours mondiaux des riz blanchis

Sources : Osiriz / infoArroz



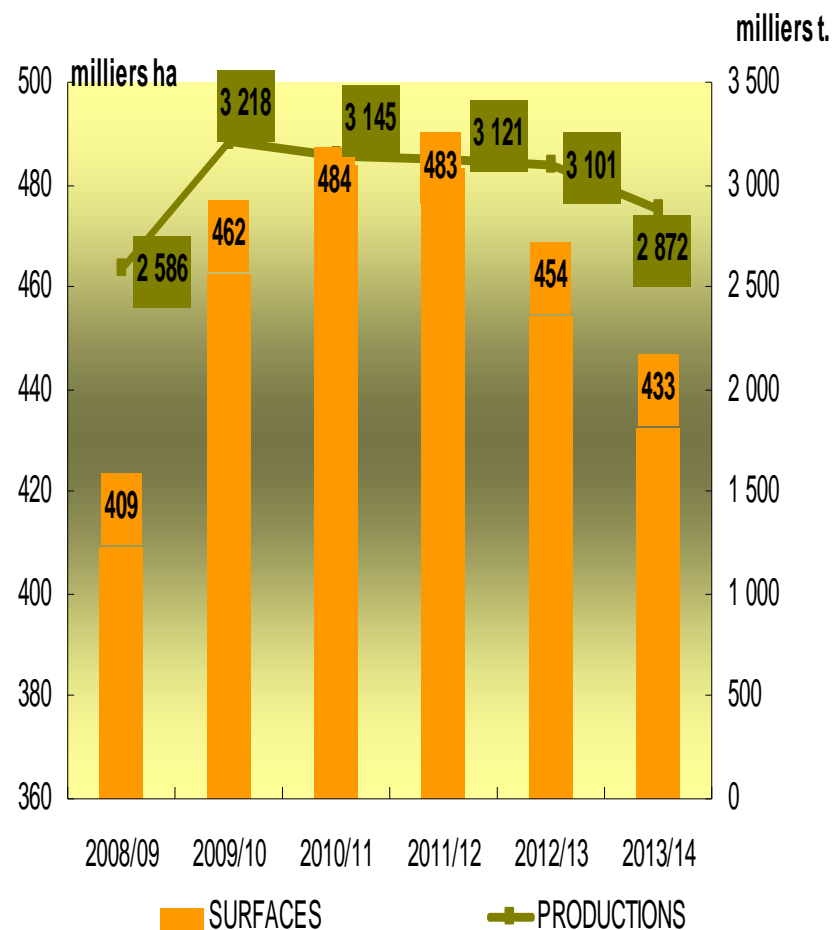
Cours mondiaux globalement en recul.

Surfaces et Production dans l'UE en 2013/14

Baisse significative depuis 2012 en surface et production

sources: EUROSTAT

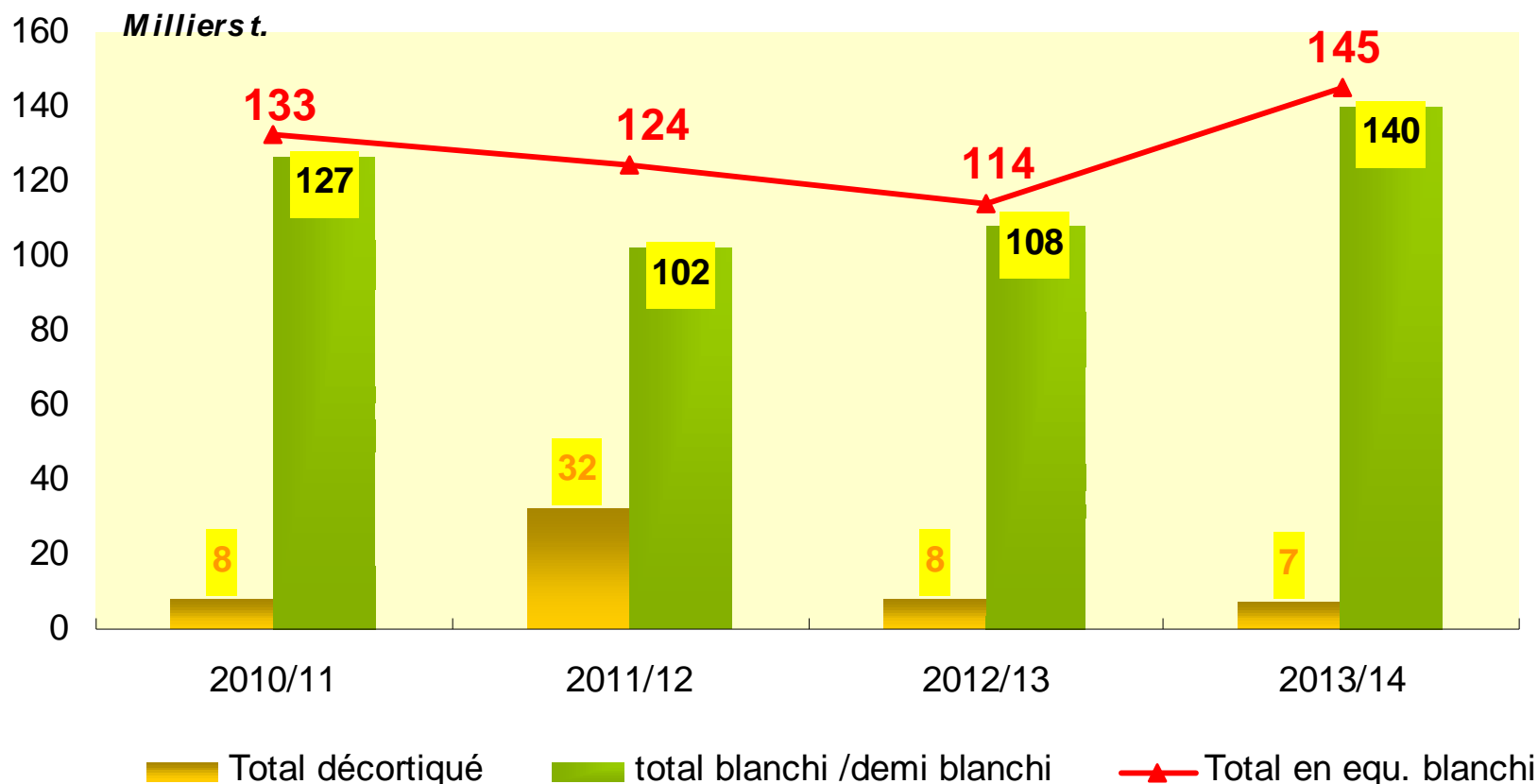
PAYS	Surface (ha)	Rdt (t/ha)	Récolte (mil.t)
Italie	216 000	6,6	1 417
Espagne	113 200	7,6	852
Grèce	29 200	7,8	227
Portugal	31 200	5,7	168
France	19 000	4,4	83
Roumanie	11 500	4,8	55
Bulgarie	10 000	6,0	60
Hongrie	2 500	3,7	10
Total	432 600	6,6	2 872



Évolution des échanges de l'UE (sources : Commission européenne)

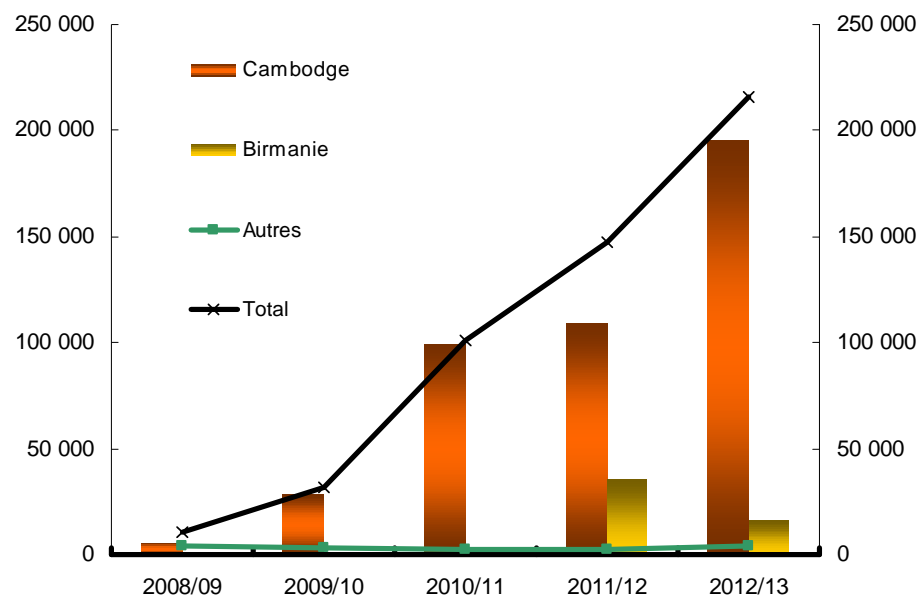
(données sur la base des certificats du 1er septembre au 15 mai)

EXPORTATIONS totales par type de riz (en tonnes équivalent blanchi)

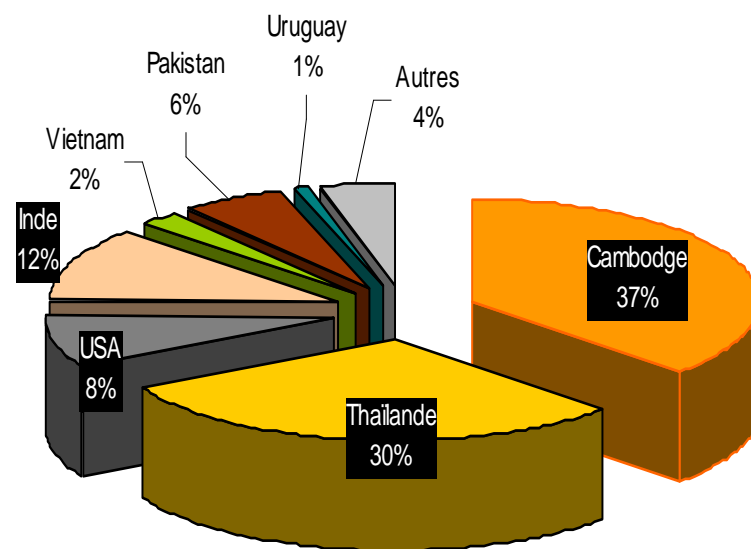


Progression des exportations (compensation / baisse de production ?)

Les importations de riz de l'UE par pays d'origine



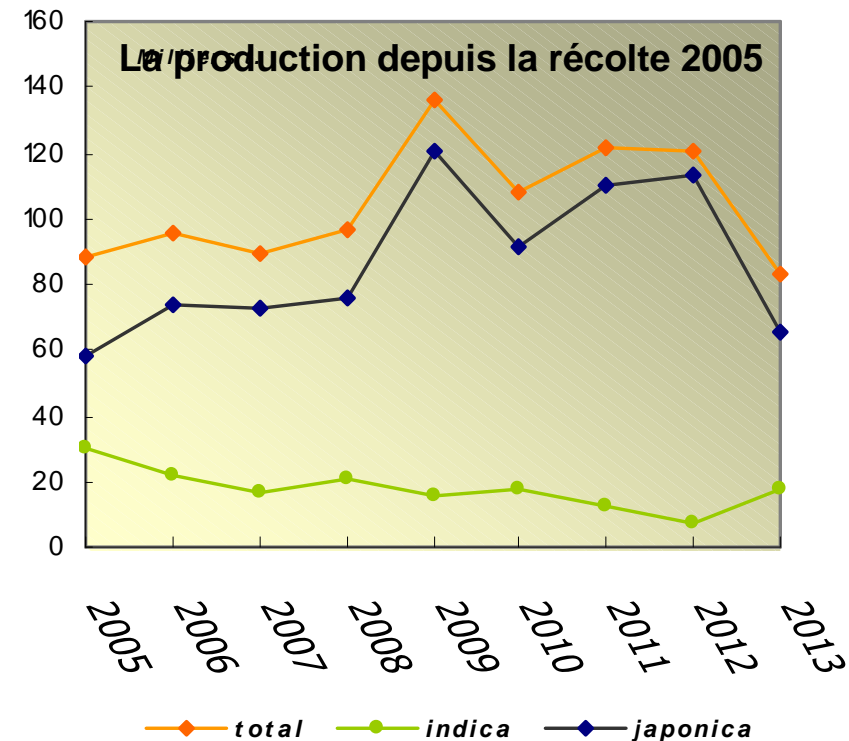
Campagne 2012/13



Stabilité des importations mais progression des riz sous initiative TSA (tous sauf les armes) notamment Cambodge

Évolution des surfaces et de la production en France

<i>en ha</i>	2013	2012	2011	2010
Bouches du Rhône	13 686	15 409	15 337	15 138
Gard	5 110	5 101	5 732	5 802
Vaucluse	54	88	81	93
Aude	150	189	211	171
TOTAL	19 000	20 787	21 361	21 204



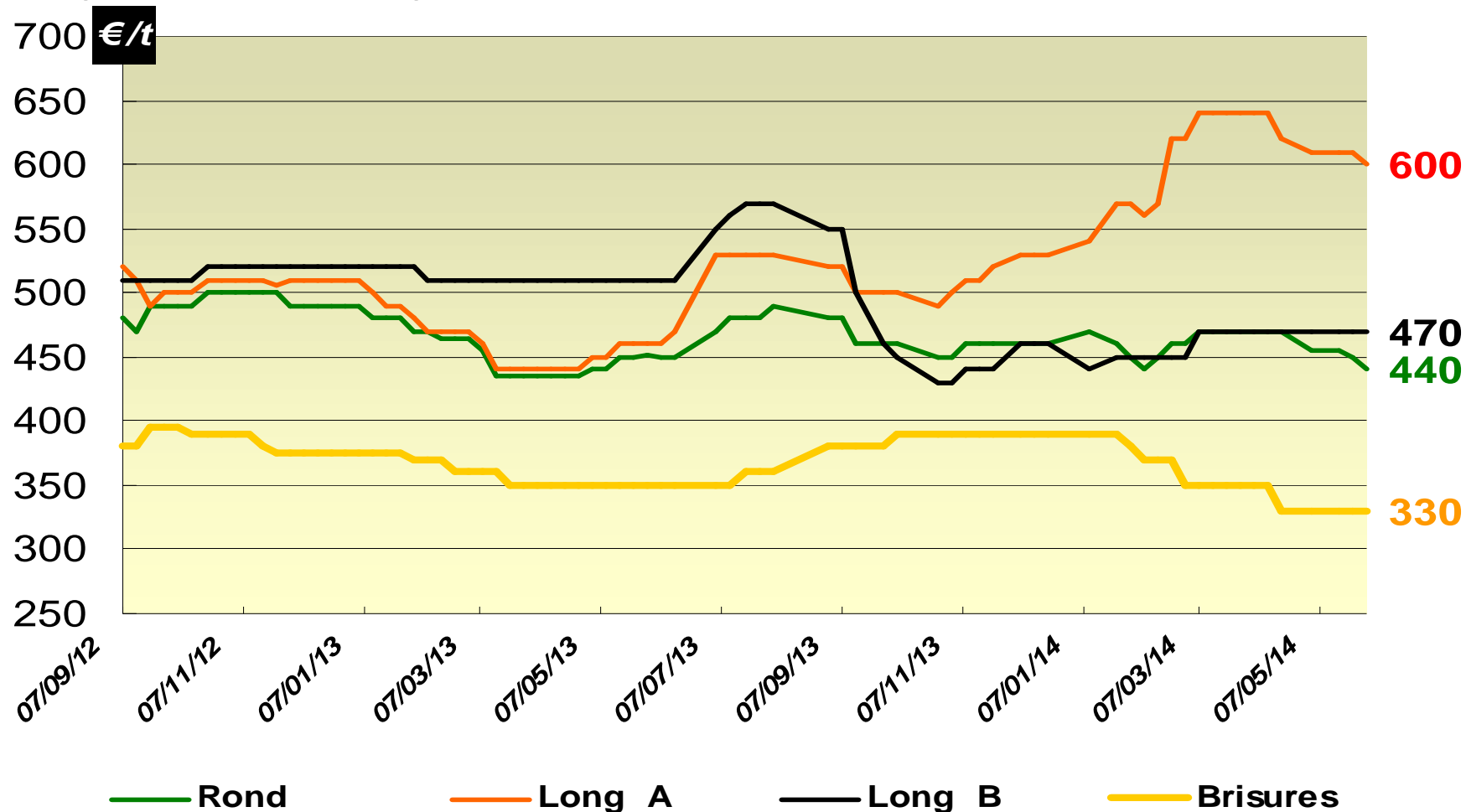
Baisses de surfaces dès 2013
 Baisse de production accentuée
 par de faibles rendements

Prévisionnel 2014 : surfaces en forte baisse.
 À relier à : évolution PAC + cours + rendements 2013

Évolution des cours du riz blanchi en France

données : Cabinet Marius Brun et fils

Stagnation (sauf long A)



Expérimentation : programmes d'aide en faveur de la filière riz (engagements 2013 – réalisation 2014)

	2009	2010	2011	2012	2013
AXE 1 Innovation variétale	166 653	147 883	50 486	113 443	63 136
AXE 2 Conduite et pratique culturale	141 600	149 499	239 927	83 977	163 411
AXE 3 Approche globale de la filière	63 810	33 080	34 197	105 636	112 276
TOTAL	374 072	332 472	324 610	303 056	338 823

Accompagnement constant sur les 3 axes.
Sujets technologiques et propriétés des riz en progression.

CFR, INRA , CIRAD principaux porteurs de projets.



Appui au programme de création variétale

Résistance variétale à la pyriculariose

Intérêt pour les riz aromatiques

Evaluation des riz à péricarpe coloré

Mieux maîtriser les croisements de riz

Mise en place d'un réseau multilocal d'évaluation variétale



Conduite et pratiques culturales

Gestion de pailles et désherbage mécanique

Acquisition des références pour l'optimisation des pratiques de fertilisation azotée

Etude de la contamination à l'arsenic des riz de Camargue

- Évaluation de pratiques culturales visant à limiter sa bioaccumulation dans les grains
- Aptitude à l'exclusion des métaux lourds chez les variétés de riz camarguais

Évaluation de l'intérêt de l'utilisation d'intrants de type « stimulateurs des défenses naturelles / biostimulants »

Évaluation agronomique de variétés hybrides de riz



Approche globale et Qualité technologique

Optimisation des analyses technologiques

Valorisation des sous produits du riz

Le comportement du riz après cuisson détermine son orientation commerciale

Évaluation organoleptique des variétés camarguaises

Évaluation participative, sous différents scénarios, de systèmes rizicoles en Camargue intégrant la question du changement climatique et de la consommation énergétique

Potentiel anti-hypertenseur des riz colorés de Camargue

→ Définition des orientations 2014/2015 : réunion 3 juillet 2014



Actions de promotion en 2013

4 axes principaux mis en œuvre par le SRFF

- ✓ **Animation et communication en RHF dans les cantines scolaires et restaurants d'entreprises,**
- ✓ **Action de communication envers les acteurs clés de la RHF et les consommateurs via les sites culinaires spécialisés,**
- ✓ **Participation à des salons nationaux et européens,**
- ✓ **Gestion de relations presse en direction des journalistes et des bloggeurs spécialisés par une attachée de presse**

Plan de financement des actions de promotion éligibles

Des programmes pensés sur le moyen terme

2012		2013		2014 (Prévisionnel)	
Coût total	Financement FranceAgriMer	Coût total	Financement FranceAgriMer	Coût total	Financement FranceAgriMer
243 K€	84 K€	188 K€	94 K€	220 K€	95 K€

(Hors actions soutenues par les Conseils Régionaux PACA et Languedoc Roussillon)

Toutes actions confondues

2012		2013	
Coût total	Financement public	Coût total	Financement public
363 K€	115 K€	299 K€	129 K€



Projets d'actions de promotion & communication en 2014

Continuité des actions entreprises

- ✓ Poursuite de l'opération d'animation et communication en RHF,
- ✓ Opération promotionnelle envers les acteurs clés de la RHF et en GMS,
- ✓ Participation à des salons nationaux et européens,
- ✓ Poursuite de l'assistance d'une chargée de relation presse en direction des journalistes et des bloggeurs

Réunion spécifique « Promotion & communication » le 7 juillet avec les différents partenaires et financeurs



Possibilité de mise en place d'une mesure de type MAEC

ENJEU : maintien de la production de riz pour lutter contre le risque de salinisation des terres

Le maintien de la proportion de cultures en submersion est indispensable afin de favoriser la biodiversité particulière à l'écosystème de la zone rizicole en évitant le risque de salinisation des terres

Dans un contexte de forte baisse du montant de l'aide découplée à partir de 2015 en raison du mécanisme de convergence voulu par la Commission européenne

Principe : Favoriser la mise en culture du riz sur un nombre accru d'années dans les rotations



Stratégies filières 2025

Présentation des travaux mis en œuvre pour la filière grandes cultures et de leur calendrier d'évolution.

- Discussion sur l'opportunité de mise en œuvre d'un travail spécifique pour le riz.
- Validation de principe d'une telle approche pouvant être initiée cette automne.