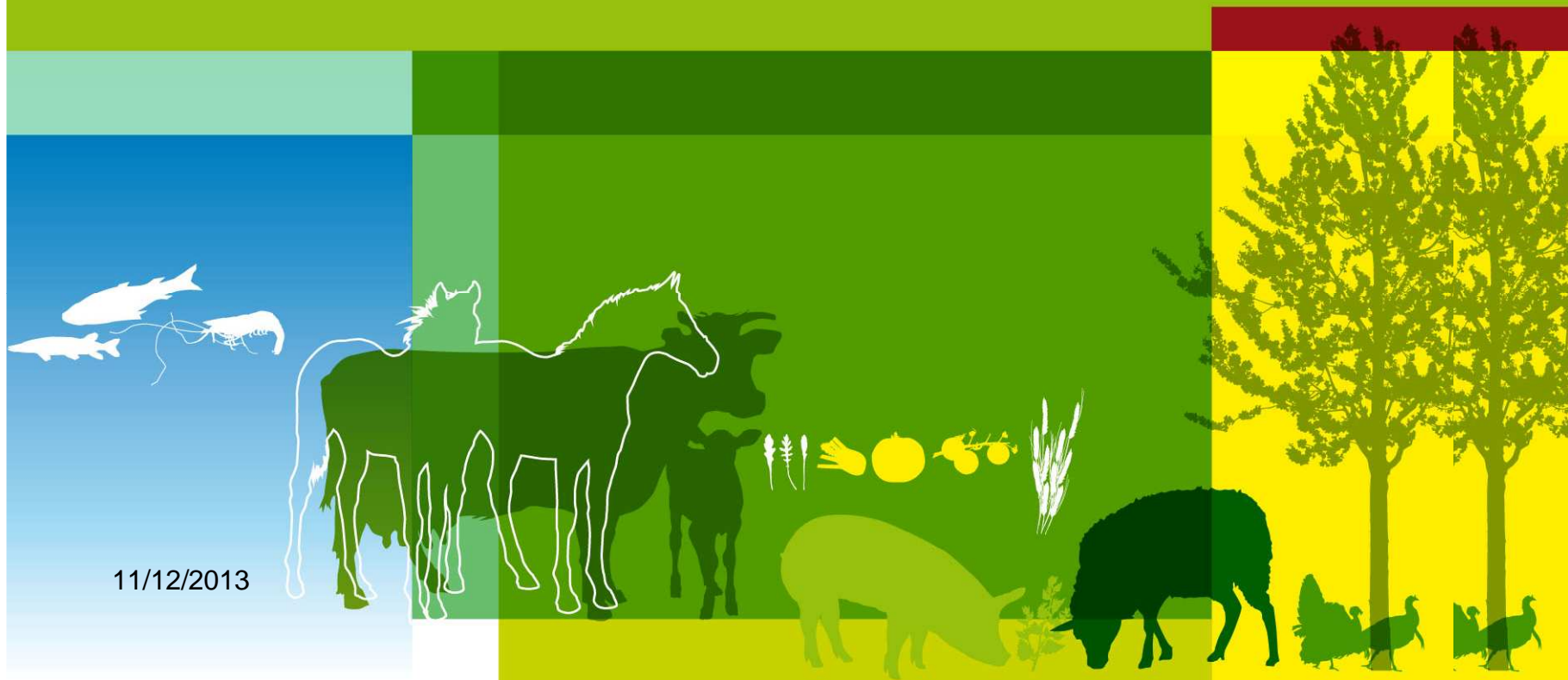


# FranceAgriMer

Etablissement national  
des produits de l'agriculture et de la mer



## Plateforme Expadon2 - SPS Export



11/12/2013

## Expadon 2 :

- **Remplacer un outil vieillissant et inadapté aux enjeux d'aujourd'hui**
- **Remédier aux risques de désavantages concurrentiels**
- **Nécessité de disposer d'un outil modernisé et performant**
  - un module certificat repensé (téléprocédure, interfaçages, e-certification)
  - des fonctionnalités supplémentaires
- **Une informatisation de bout en bout du processus SPS**

## **1 – Traitement des demandes d'agrément des établissements à l'export**

Gestion dématérialisée des demandes, suivi, inspection, agréments  
Etablissement d'une base de connaissance sur les non conformités

## **2 – Traitement des notifications SPS de l'OMC**

Amélioration de la circulation et du traitement de l'information en provenance de l'OMC

## **3 – Certification sanitaire et phytosanitaire export**

Gestion dématérialisée des certificats SPS en service déconcentré DD(CS)PP et DRAF/SRAL  
E-certification, interfaçage entre systèmes, mutualisation des procédures

## **4 – Priorisation sanitaire et phytosanitaire (SPS)**

Informatisation de la priorisation menée en comité export SPS

## **5 – Conséquences en période de crise**

Diffusion d'informations lors de crises SPS (embargos, restrictions ponctuelles au commerce,...)

## **6 – Tableaux de bord**

Suivi des indicateurs export

## **7 – Facturation**

Module de facturation des services délivrés par la plateforme

## Deux exemples d'amélioration du service rendu : 1) la e-certification

- **La e-certification sanitaire et phytosanitaire export**
  - Donner toute information utile à l'exportation
  - Dématérialiser les certificats SPS export
  - Transmettre les pré-notifications aux pays Tiers qui l'exigent pour planifier les contrôles en frontières.
  - Permettre le remplissage en ligne des certificats et leur circulation, en mode collaboratif et dématérialisé, entre les divers utilisateurs (y compris, éventuellement, les autorités sanitaires des pays tiers) → optimisation du processus

**La e-certification est de loin le plus important des modules**

## 2) la circulation de l'information

### Les modules « Notifications SPS de l'OMC » et « Conséquences en période de crise »

- Il est important, pour limiter les risques de blocage en frontière, de pouvoir informer les acteurs (les opérateurs français, mais aussi les autorités des pays tiers) rapidement :
  - des évolutions réglementaires, notamment celles recensées via l'OMC,
  - des conséquences en cas de crise sanitaire,
  - en mettant à disposition des tableaux et des cartes de suivi d'impact sur les conditions d'exportation.

## La phase d'avant projet est terminée

Autorisations (ministérielle, interministérielle, CA de FranceAgriMer...) obtenues, budget réservé, équipe projet identifiée

Périmètre d'Expadon 2 défini

Marché applicatif: dépôt des offres le 11/12/2013

## Il convient de préparer la phase suivante

- Affiner, avec les acteurs, le « cadrage métier », les conditions de facturation,...
- Mettre en place un comité utilisateurs

## ➤ **Un marché « infrastructures »** d'infogérance de la Plateforme.

Publié 4 à 6 mois après le marché applicatif, il portera sur la fourniture des infrastructures techniques (Système, Réseaux, Sécurité..), l'hébergement, l'exploitation et la supervision, afin d'assurer :

- une extension géographique internationale,
- une disponibilité 24/24h - 7/7j,
- des conditions de reprise d'activité en cas d'incident, *etc.*

## Calendrier

CALENDRIER prévisionnel du projet Expadon 2

	Réingénierie des processus métier	Cahiers des charges fonctionnels	Analyse détaillée, Développement, infrastructure	Recettage	Mise en production
Agréments	12/2012	2ème trim. 2013	1er trim. 2014 - 4ème trim. 2014	4ème trim. 2014	01/2015
Notifications SPS	12/2012	2ème <sup>r</sup> trim. 2013	1er trim. 2014 - 4ème trim. 2014	4ème trim. 2014	01/2015
Certification SPS export	12/2012	3 <sup>ème</sup> trim. 2013	3ème trim. 2014- 2ème trim. 2015	1er trim. et 2ème 2015	07/2015
<i>Facturation</i>	<i>2<sup>ème</sup> trim. 2013</i>	<i>3<sup>ème</sup> trim. 2013</i>	<i>3ème trim. 2014- 2ème. 2015</i>	<i>1er trim. et 2<sup>ème</sup> 2015</i>	<i>07/2015</i>
Priorisation SPS et non-conformité	12/2012	3 <sup>ème</sup> trim. 2013	4ème trim. 2014- 3ème trim. 2015	3ème trim. et 4 <sup>ème</sup> 2015	12/2015
Conséquences des crises SPS	12/2012	3 <sup>ème</sup> trim. 2013	4ème trim. 2014- 3ème trim. 2015	3ème trim. et 4 <sup>ème</sup> 2015	12/2015
Tableaux de bord	2ème trim. 2013	3 <sup>ème</sup> trim. 2013	4ème trim. 2014- 3ème trim. 2015	3ème trim. et 4 <sup>ème</sup> 2015	12/2015



Merci de votre attention

22/10/2013

