



ARVALIS
Institut du végétal



**Plateforme blé
dur : objectifs,
ambitions et
point d'étape.**



Une filière à fortes spécificités

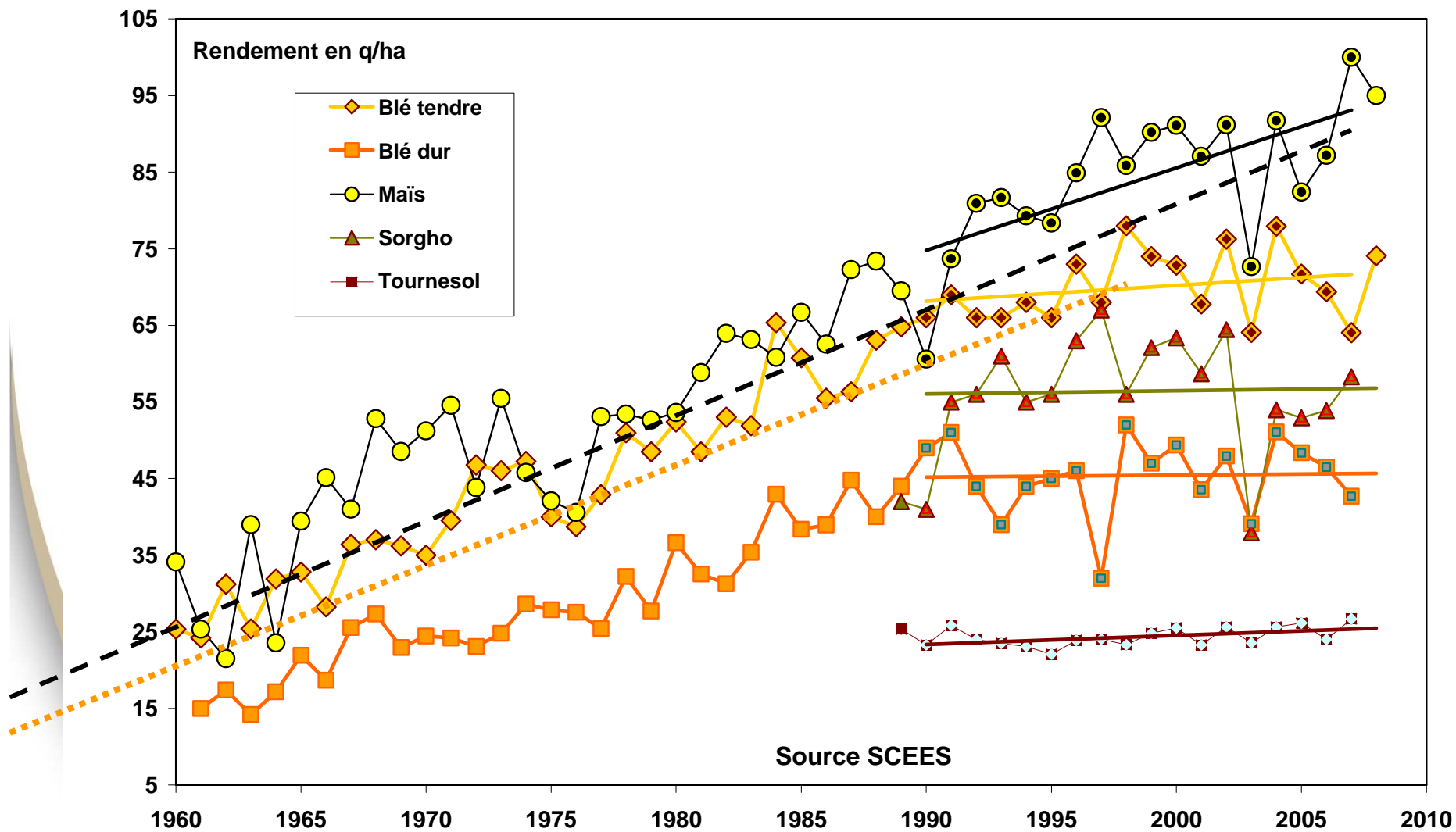
- Une filière structurée et performante : comité professionnel blé dur actif depuis des années
- Débouchés peu diversifiés et alimentation humaine stricte : fort « lien consommateur »
- Une filière confrontée à des enjeux de complexité croissante : qualités, durabilité
- Moyens humains et financiers limités
- Faible lisibilité du dispositif français de Recherche, Formation et Développement
- Position internationale à renforcer (export, méditerranée)



La filière blé dur face à de nouveaux enjeux

- Sécurité alimentaire
- Changement climatique
- Evolution des réglementations
- Enjeux agronomiques
- Enjeux qualitatifs et technologiques
- Enjeux économiques

Changement Climatique





Projet : co-construire un « consortium de compétences »

- Sur le champ recherche / développement/ formation
- En fédérant l'ensemble des acteurs et « parties prenantes » :
 - Profession
 - Recherche
 - Recherche appliquée
 - Enseignement
 - Entreprises (OS / transformation)
 - FranceAgriMer
- En structurant la « gouvernance » du projet
- En identifiant les « axes clefs » nécessitant mobilisation et mutualisation de moyens



Un travail déjà réalisé

- Mise en place d'un COS co-présidé par INRA et ARVALIS (deux réunions)
- 5 groupes de travail multiacteurs pour réfléchir aux priorités
- Identification de 4 axes structurants
- Présentation lors du colloque blé dur début 2013



4 Axes Transversaux (exemples)

1. Re-conception et diversification

- Nouveaux idéotypes variétaux
- Réduction des impacts environnementaux (sur la filière)

2. Azote et teneur en protéines

- Quantité / qualité des protéines et qualité des produits
- ITK / génétique / process

3. Qualité des productions et des produits

- Indicateurs de qualité
- Contaminants
- ACV / affichage

4. Veille, décision et dissémination

- Volatilité des prix et relations inter filières
- Formation et transfert



Un outil partagé

Cartographie des projets:
Identification des « trous dans la raquette »



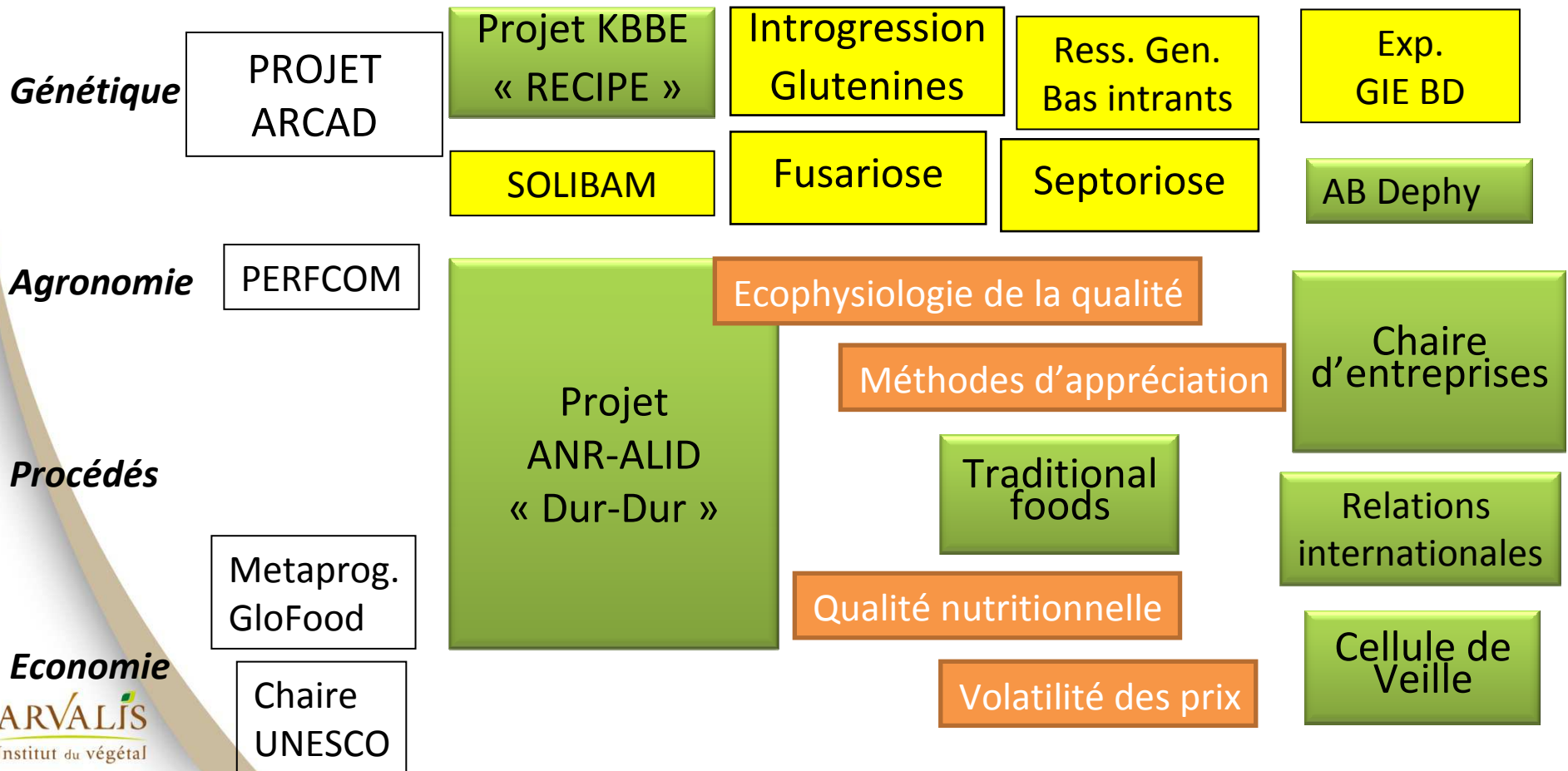
Priorités et programmation des travaux

**Recherche
Académique**

**Recherche
Stratégique**

**Recherche
Appliquée**

Développement

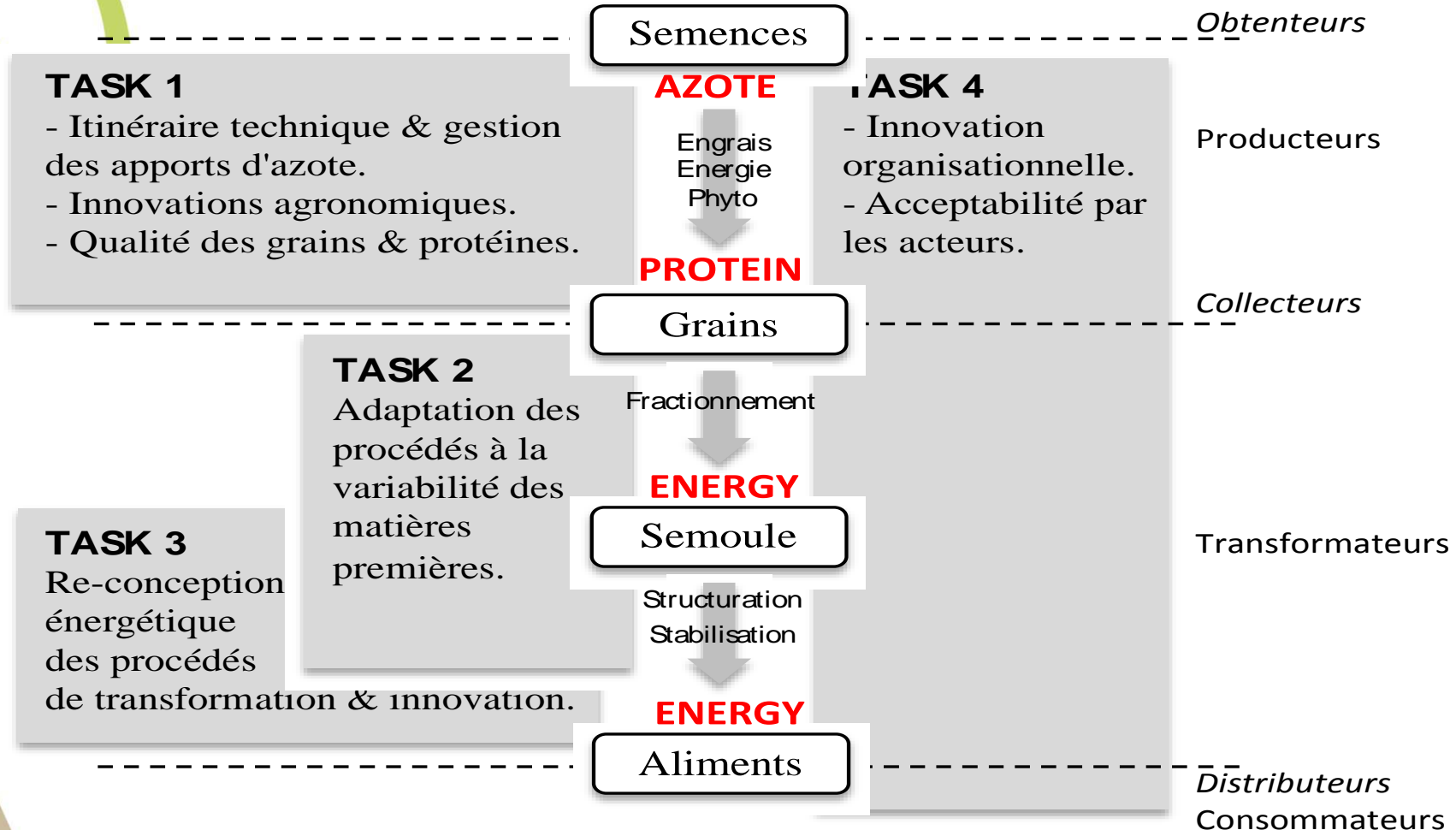




Un nouveau projet déposé ANR

Projet "**DUR - DUR**" Innovations agronomiques, techniques et organisationnelles au service de la **DUR**abilité de la filière blé **DUR**

*Conception d'itinéraires techniques & technologiques durables
(apports azotés et consommations énergétiques)
pour la maîtrise des teneurs en protéines et en contaminants.*





Une démarche exemplaire et probablement unique

- Coordination des actions au sein d'un espace commun de collaboration pluridisciplinaire
- Relever le défi de la re-conception par la recherche, l'innovation et la formation
- Une ambition partagée pour une filière compétitive et durable visant à satisfaire les consommateurs et les citoyens