

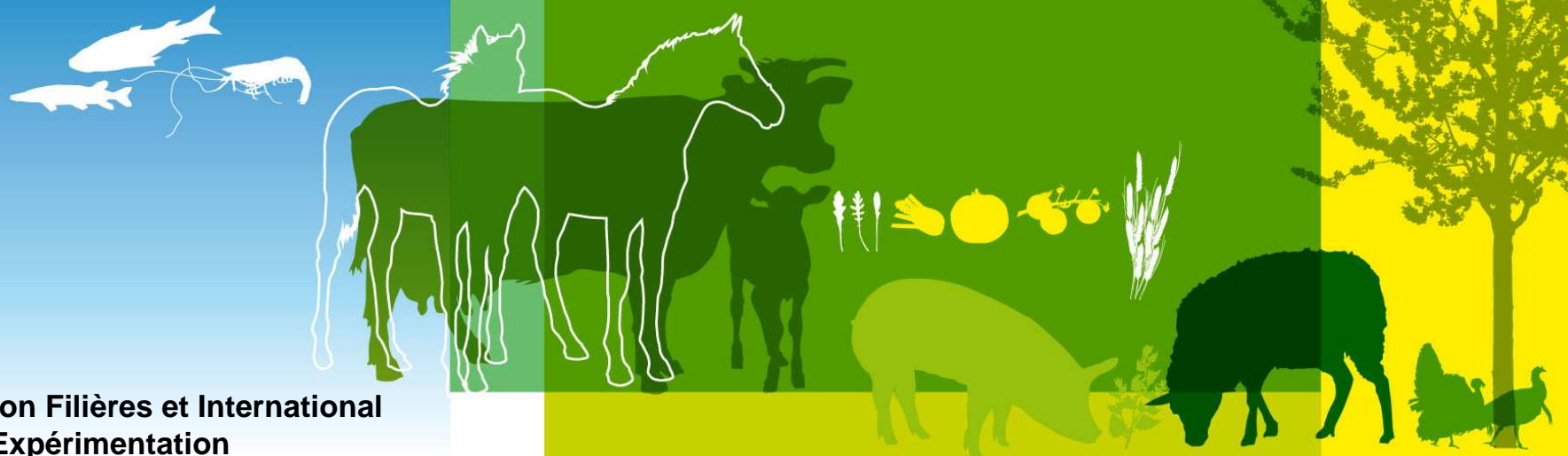
# Propositions d'orientations pour l'expérimentation

## Filière CEREALES 2014 – 2016

Le 11 septembre 2013,

à FranceAgriMer

Direction Filières et International  
Unité Expérimentation





# **SOMMAIRE – Expérimentation - Filière CEREALES**

## **I – Bilan des programmes nationaux aidés en 2013**

1.1 – Bilan financier des programmes nationaux 2013

## **II – Bilan financier et thématique de 2011 à 2013**

2.1 - Bilan des aides attribuées 2011-2013

2.2 - Bilan des thématiques 2011-2013

## **III - Orientations pour 2014-2016**

3.1 – Contexte économique & social

3.2 – Enjeux pour la filière

3.3 - Axes d'orientation pour l'expérimentation 2014-2016

## **IV – Calendrier 2014 – Filière CEREALES**



# PARTIE I

-

## Bilan des programmes nationaux aidés en 2013

### **3 programmes financés dans la filière CEREALES ...**

**... représentant 769 262,20 € de subventions engagées**

- ➔ « **Test de fertilisants organiques sur blé tendre panifiable en agriculture biologique** » - CREAB Midi-Pyrénées (thématique : **Pratiques agronomiques**)
- ➔ « **Développer de nouvelles variétés de blé pour une agriculture durable : une approche intégrée de la génomique de sélection** » - INRA (thématique : **Création variétale**) ;
- ➔ « **Propreté et qualité physique & sanitaire des céréales : pour une maîtrise du champ à l'assiette** » - Arvalis (thématique : **Amélioration de la qualité sanitaire**).

Pour plus d'informations sur les programmes financés :

[https://experimentation.franceagrimer.fr/Pages/biblio\\_prog.valide.aspx](https://experimentation.franceagrimer.fr/Pages/biblio_prog.valide.aspx)

Site expérimentation de FranceAgriMer : les programmes financés sont présentés de façon synthétique dans le menu bibliothèque / programmes recevables (informations accessibles sans codes de connexion)



# **PARTIE II**

-

## **Bilan financier et thématique 2011 à 2013**

## 2.1 – Bilan des aides attribuées 2011-2013 (1/2)

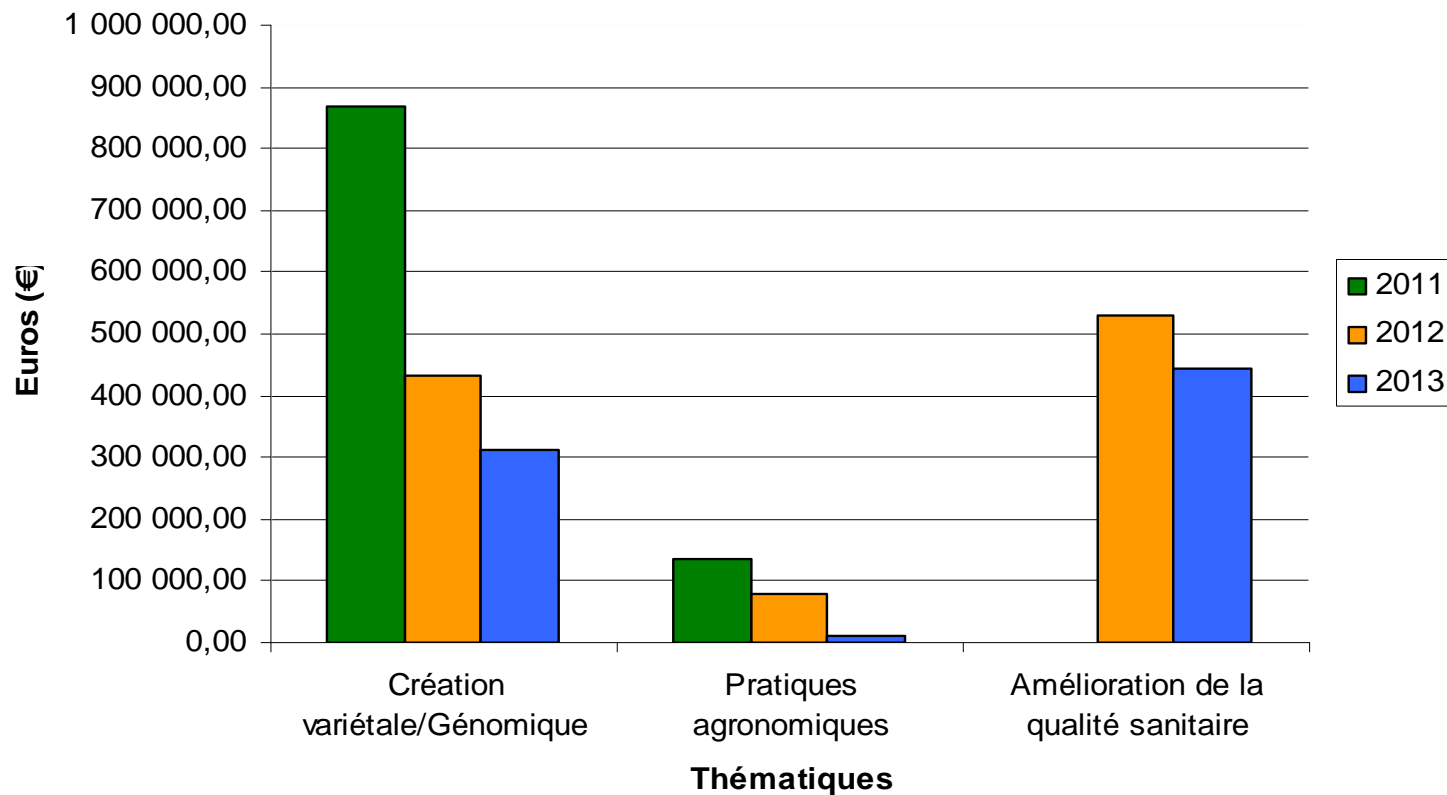
### ➔ Programmes nationaux :

	2011	2012	2013	Bilan
<b>Nombre de programmes financés</b>	5	5	3	13
<b>Nombre de porteurs</b>	2 (Arvalis, INRA)	3 (Arvalis, CREAB, FREDEC)	3 (Arvalis, CREAB, INRA)	4
<b>Budget total des programmes</b>	1 396 818,38 €	1 380 407,22 €	989 764,55 €	3 766 990,15 €
<b>Subvention engagée</b>	1 003 671,76 €	1 044 141,84 €	769 262,20 €	2 817 075,80 €



## 2.1 – Bilan des aides attribuées 2011-2013 (2/2)

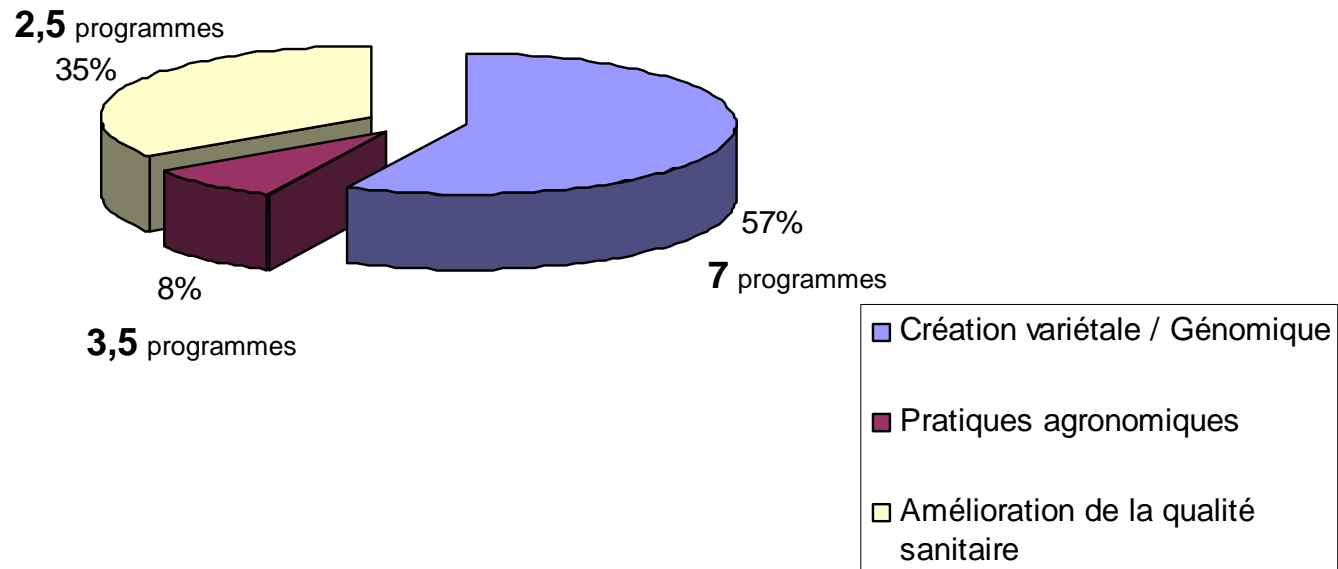
Synthèse budgétaire de 2011 à 2013



## 2.2 – Bilan des thématiques 2011-2013

### Bilan budgétaire par thématique 2011-2013

➔ 13 programmes financés en 2011-2013  
 ➔ 2 817 075,80 € de subventions engagées







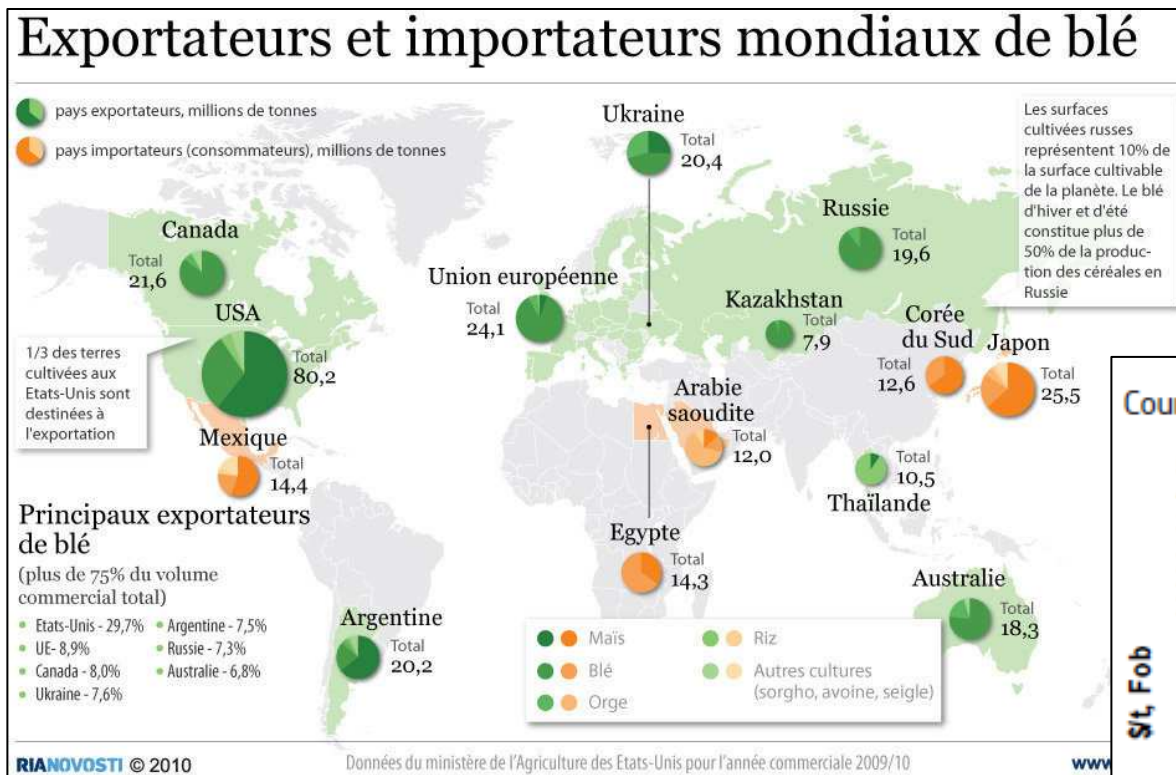
# **PARTIE III**

-

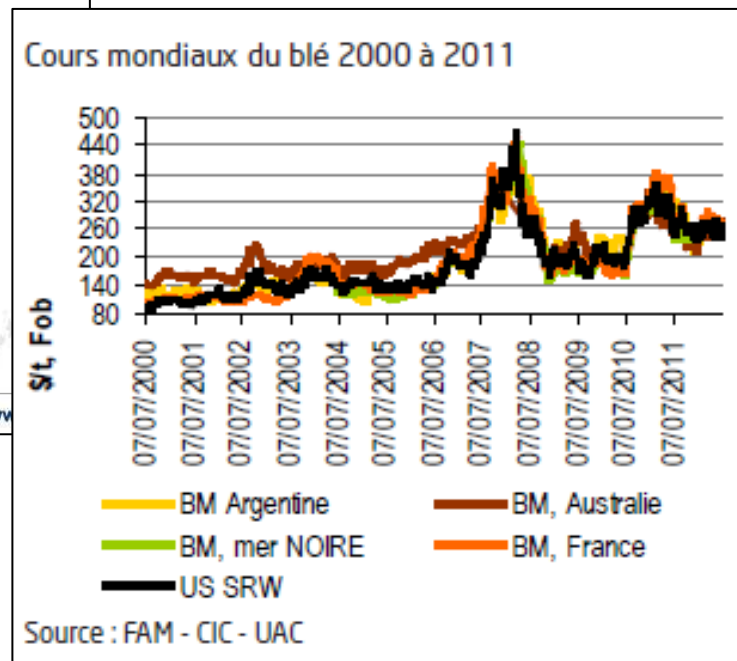
## **Orientations R&D pour 2014-2016**

## 3.2 – Contexte économique & social

### ➤ Forte concurrence : marché mondial

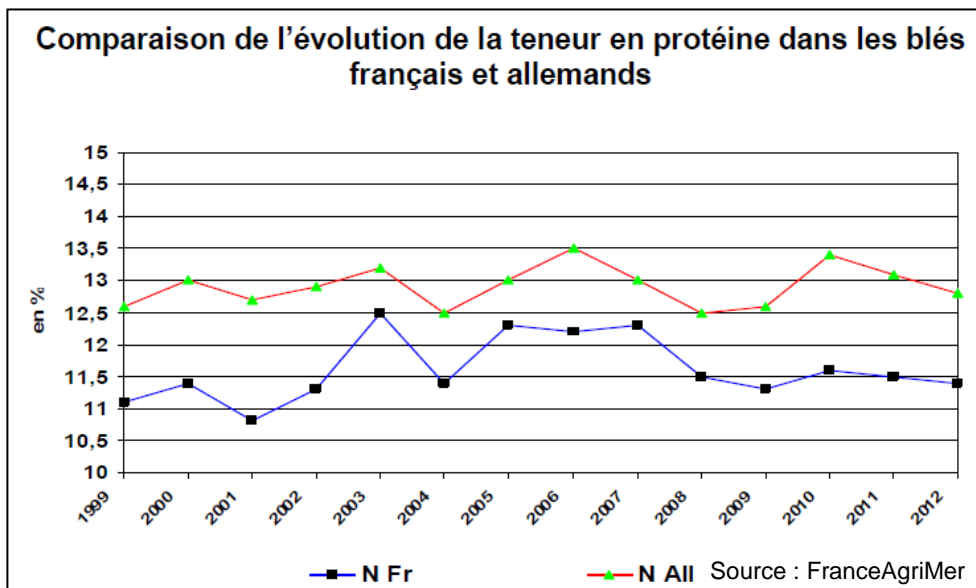


## Marché mondialisé



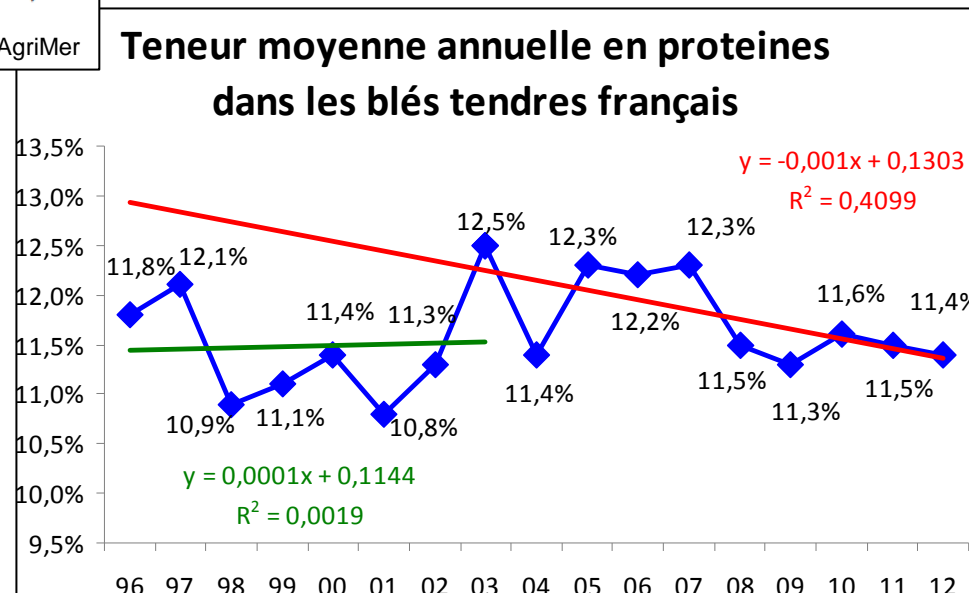
## Volatilité des prix des céréales

## ➤ Demandes qualitatives des marchés : qualité sanitaire & technologique



La teneur moyenne en protéine dans les blés français inférieure à celle des blés allemands

Une tendance à la baisse de la teneur moyenne en protéine dans les blés français



## Un taux de protéines minimal de 11,5% sur la plupart des destinations export

Spécifications clés	Algérie	Maroc	Tunisie	Liban	Yémen	Egypte	Soudan	Libye	Iran	Irak	Jordanie	Arabie
<b>Protéine (%)</b>	11 à 10,5	11,5 / 12	11,5	-	10,75	11,5 à 11	11,5	11,5	11	12	12,5 à 12	12,5 à 12
<b>PS (kg/hl)</b>	78 à 77	78	78 à 75	75	77	77 à 76	75	76 / 78	78	78	71	77
<b>% Humidité (Max)</b>	14 à 14,5	13,5	14 à 15	14	13	13 à 13,5	12,5 à 13	13	13,5	12 à 13,5	13 à 13,5	13 à 14
<b>% Gluten Humide</b>	-	-	-	-	22	-	25	27	28	28 à 26	-	26
<b>Hagberg (s)</b>	240 à 230	250	250	180	250	200	250	250 / 300	250	280 à 250	250	250

Source: France Export Céréales, mars 2013

Des teneurs en protéine trop faible entraînant des difficultés d'accès au marché...

## Attentes sociétales : environnement, santé et traçabilité

Des réglementations  
de plus en plus  
exigeantes ...

**Ecophyto 2018** : réduction de 50% de l'usage  
des pesticides avant 2018...

**Directive 91/676/CEE Nitrates en Zone  
Vulnérable** : Couverture des sols en hiver,  
entretien des cultures intermédiaires pièges à nitrates,  
bandes enherbées ou boisées le long des cours  
d'eau...

**Éléments Traces Métalliques (ETM)**

**Résidus de pesticides**

**Mycotoxines ...**

## 3.3 – Enjeux pour la filière CEREALES

### Produire plus et produire mieux

⇒ **Compétitivité des exploitations** : rentabilité des exploitations, résistance aux aléas...

⇒ **Adaptation de la qualité aux exigences de l'aval** : export, marché national, types de débouchés (contrats commerciaux)...

⇒ **Réduction des impacts environnementaux** : gestion des intrants (fertilisation, protection), limitation empreinte écologique (sol, air, eau...)

⇒ **Aspects sociaux et sociétaux** : conditions de travail, sécurité sanitaire...

## 3.4 – Axes d'orientation – Filière CEREALES – 2014/2016

### Précision du champ d'intervention de l'expérimentation :

Périmètre d'action :

**Du champ à la sortie organisme stockeur (OS)**

Céréales - **GRAINS**

## ***Comment l'expérimentation peut contribuer à atteindre ces objectifs?***

### **AXE n°1 : Accroître la compétitivité**

- ⇒ Amélioration des rendements ;
- ⇒ Amélioration de la qualité technologique et sanitaire ;
- ⇒ Adaptation du produits aux marchés (traçabilité, sécurité sanitaire, valorisation des matières premières, attentes sociétales, exigences nutritionnelles, alimentation animale...).



## **AXE n°2 : Développer des pratiques économiquement et écologiquement performantes**

- ⇒ Optimisation des intrants ;
- ⇒ Gestion de l'eau ;
- ⇒ Valorisation des potentialités des sols ;
- ⇒ Economie d'énergie ;
- ⇒ Maîtrise des bio agresseurs ;
- ⇒ Innovations technologiques.



**PARTIE IV**

-

**Calendrier R&D 2014**

## Calendrier prévu Appel à projets 2014 - CEREALES

ETAPE	DEBUT	FIN
<b>Saisie des programmes</b> (porteurs)	16/09/2013	01/12/2013
<b>Eligibilité, priorisation</b> (FAM)	02/12/2013	26/01/2014
<b>Réponse à la priorisation</b> (porteurs)	27/01/2014	09/02/2014
<b>Désignation des experts / Avis des experts</b> (FAM et experts)	10/02/2014	30/03/2014
<b>Réponse aux experts</b> (porteurs)	31/03/2014	13/04/2014
<b>Validation des programmes</b> (FAM)	15/04/2014	30/04/2014