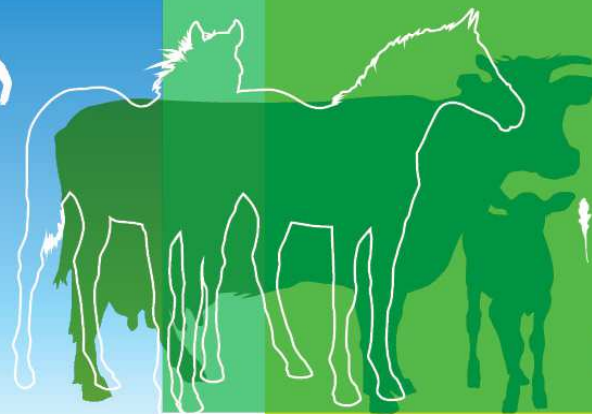



CONSEIL SPÉCIALISÉ CEREALES

11 décembre 2013

Montreuil





Au croisement des calendriers : la saison des semis d'hiver, toujours celle du maïs, encore celle du blé

Monde

BLE

- chute des prix canadiens
- semis d'hiver en mer Noire

MAÏS

- chargements massifs au départ des US
- décollage des exportations au départ d'Ukraine et de Russie

Union européenne

- 3 mois douaniers d'exportation
- droit de douane à l'importation en maïs : incertain
- accord de libre-échange UE - Canada

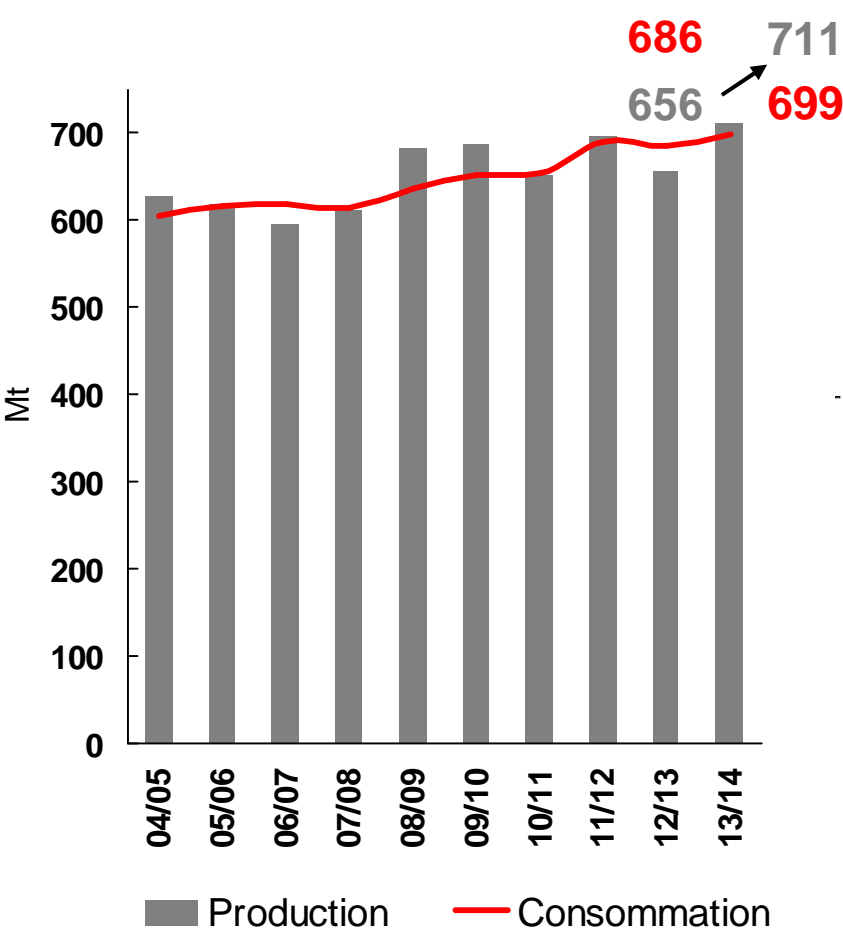
France : une dynamique à entretenir

- un début de switch blé / maïs
- blé : enfin des achats égyptiens
- 1ères estimations des semis d'hiver 2013

A world map with a blue background and green landmasses. The text "Marché mondial" is centered over the map. At the top of the slide, there is a horizontal bar with several colored segments: light blue, green, dark green, olive green, red, and yellow.

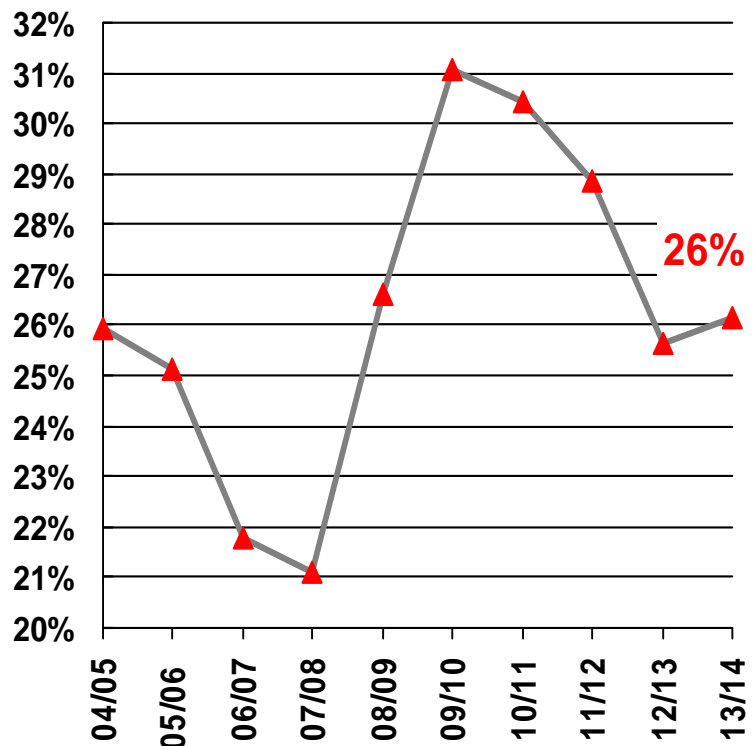
Marché mondial

Monde – blé : les chiffres de l'USDA au 10 décembre



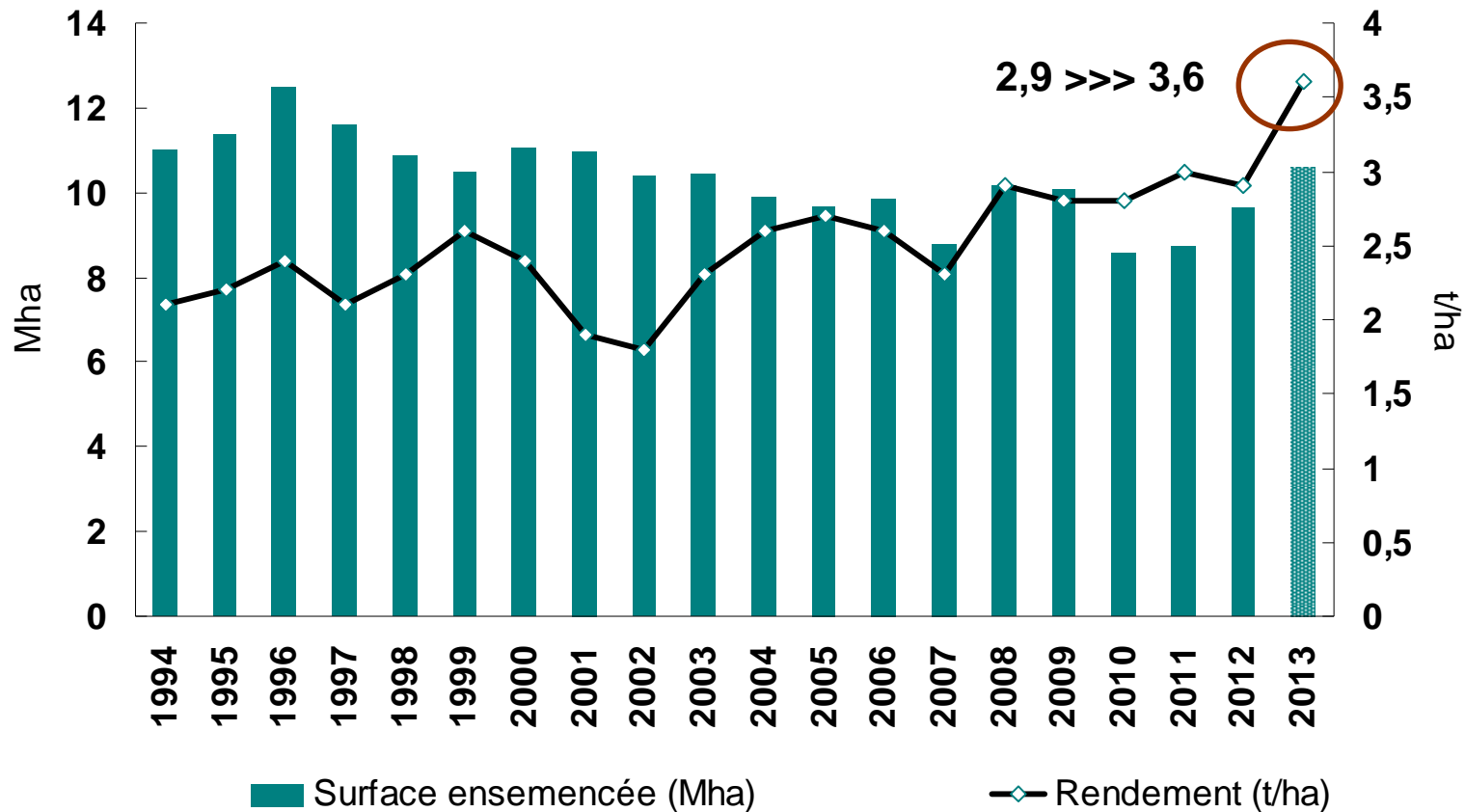
Austr +
Can +

ratio Stock / Consommation



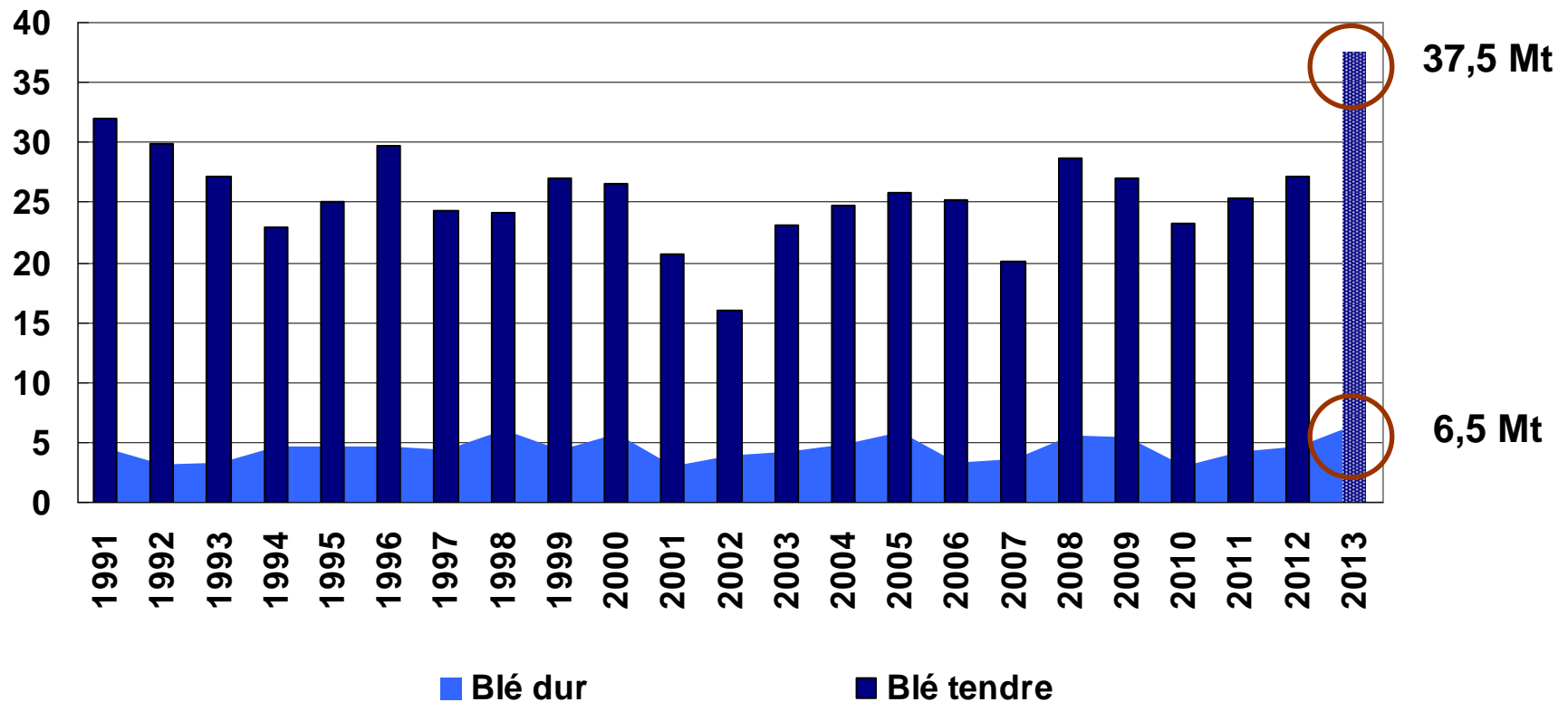
Canada – 13/14 – des rendements exceptionnels

Surfaces et rendements en BLE



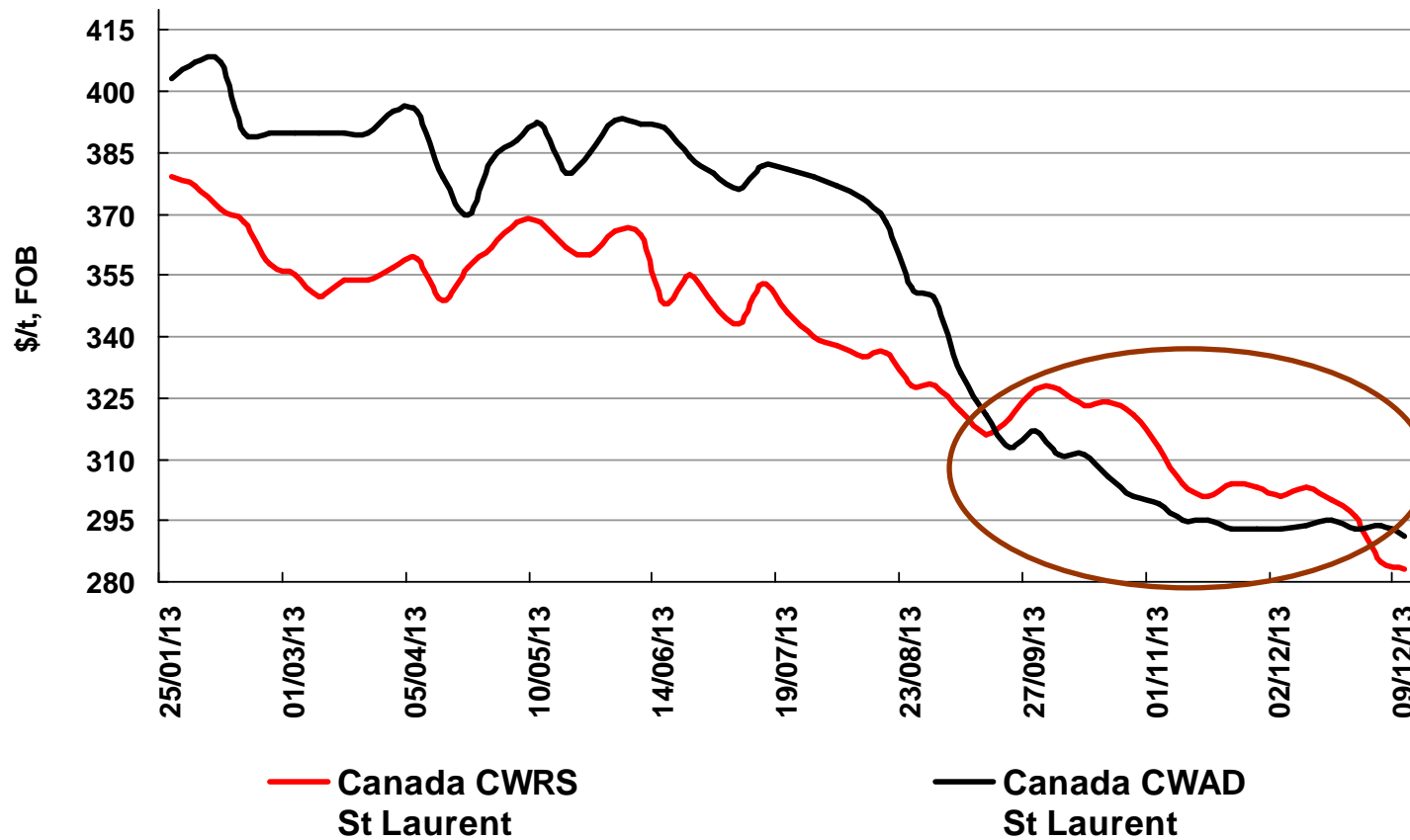
Canada – 13/14 – des productions exceptionnelles

Production de BLE



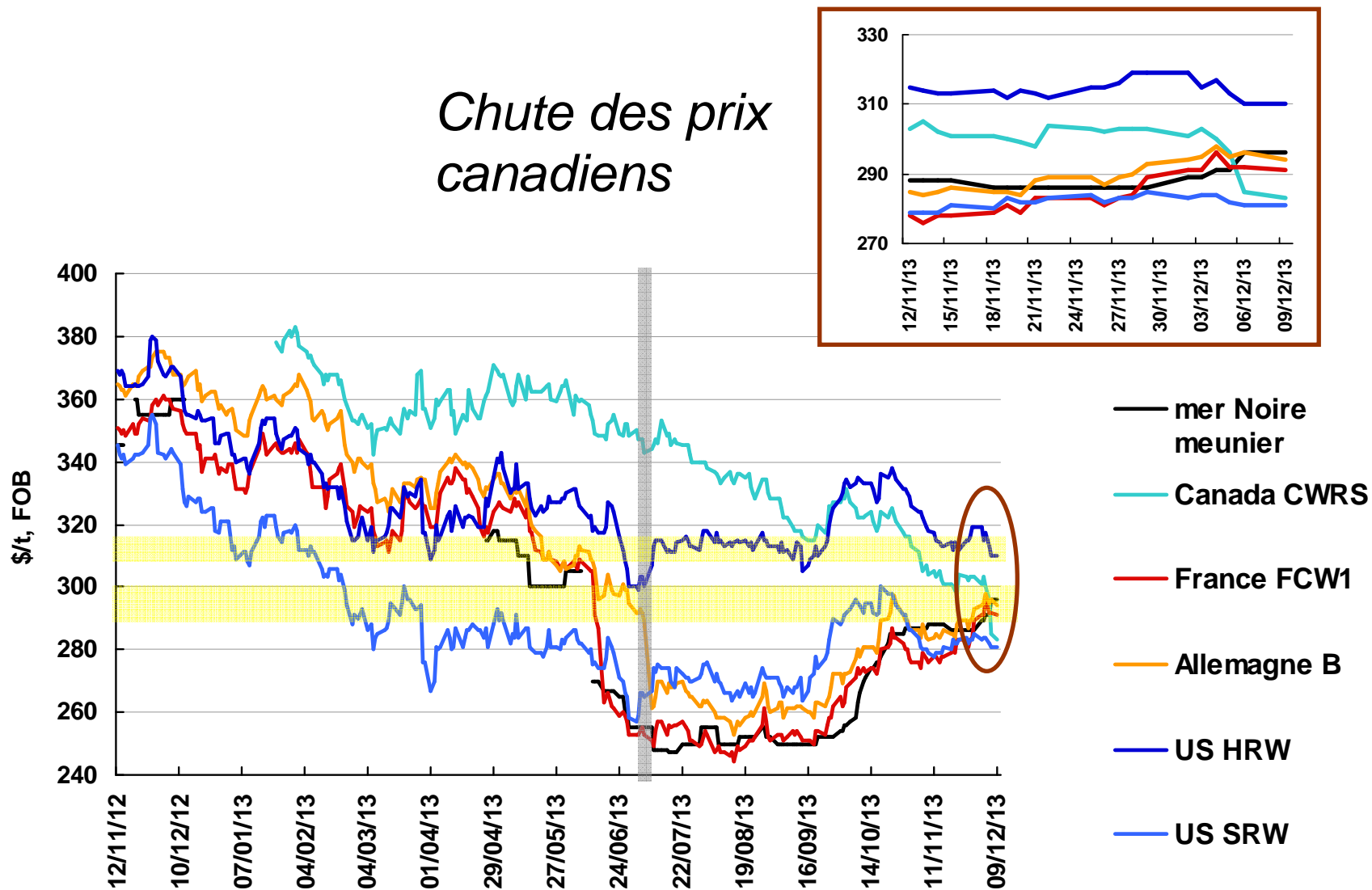
Prime du blé dur - départ Canada

Une prime négative !



Monde - prix du blé tendre à l'exportation (départ)

Chute des prix canadiens



Exportations US de maïs : les affaires reprennent...

Engagements à l'exportation –
cumul 01/09 au 28/11 : **3 mois**

au 28 novembre
2013

au 28 novembre
2012

MEXIQUE	6,8	2,8	+ 4,0 Mt
CHINE	5,7	1,2	+ 4,5 Mt
JAPON	4,2	3,9	

Toutes destinations

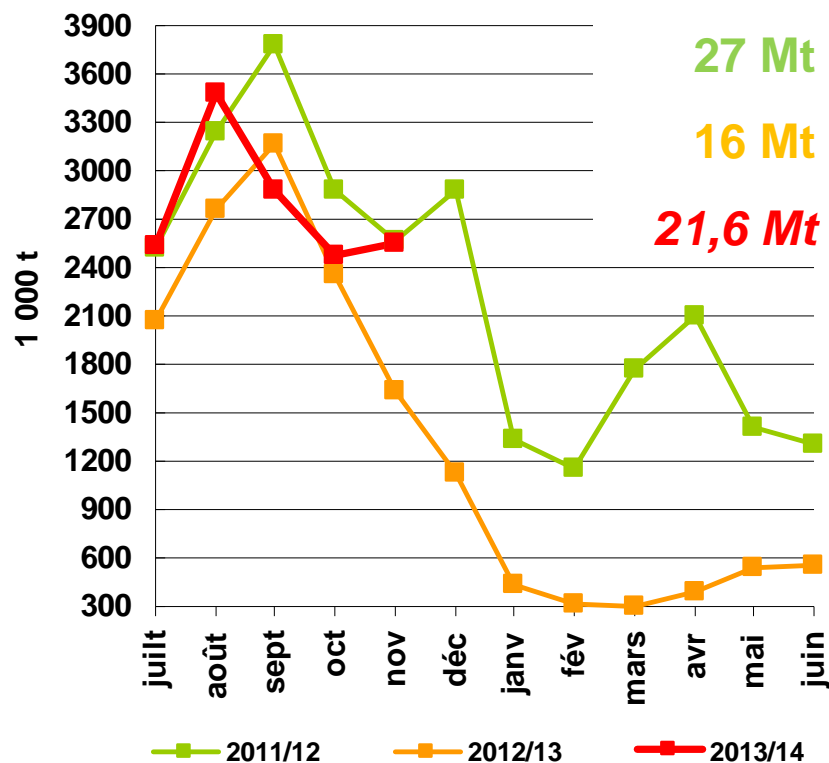
26,0	12,2
x 2,13	+ 13,8 Mt

Objectif 2013/14
(paru au 10/12)

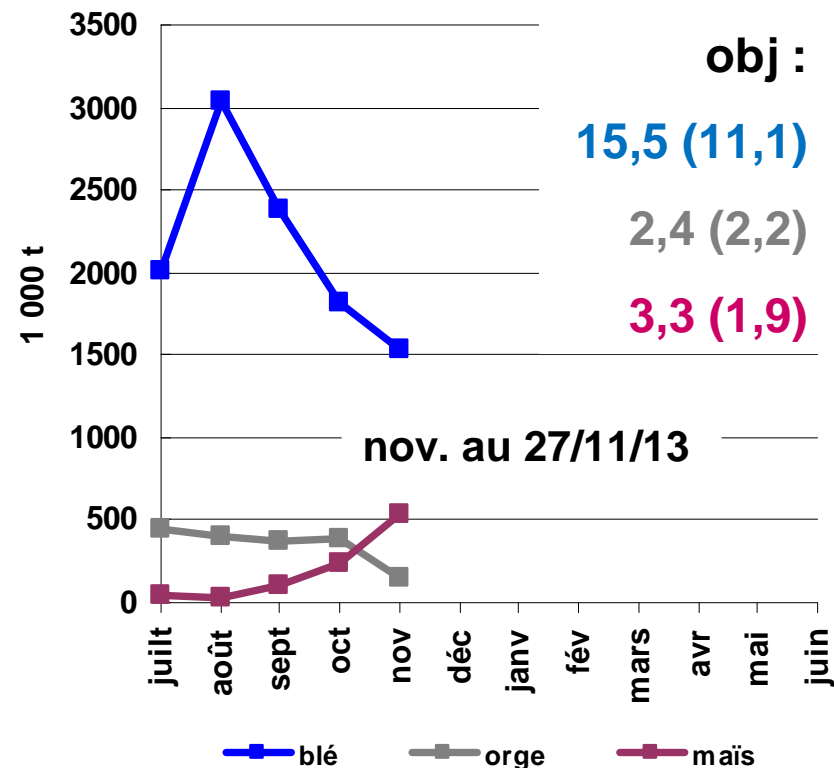
36,8	21,0
70 %	

Exportations - Russie : dynamique des chargements

Exportations de céréales

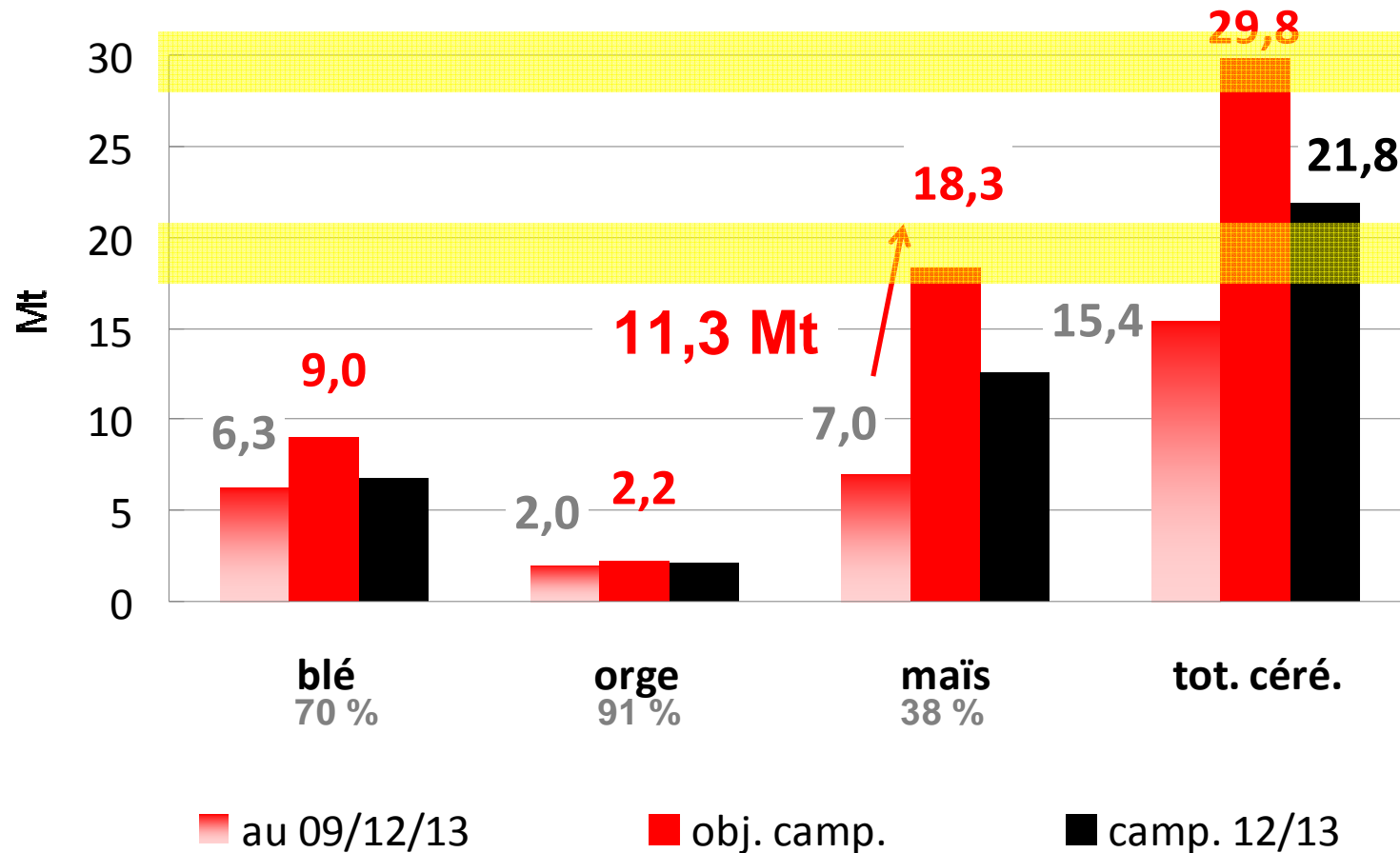


Exportations (B, O, M) 2013/14



➤ la vague blé puis la vague maïs

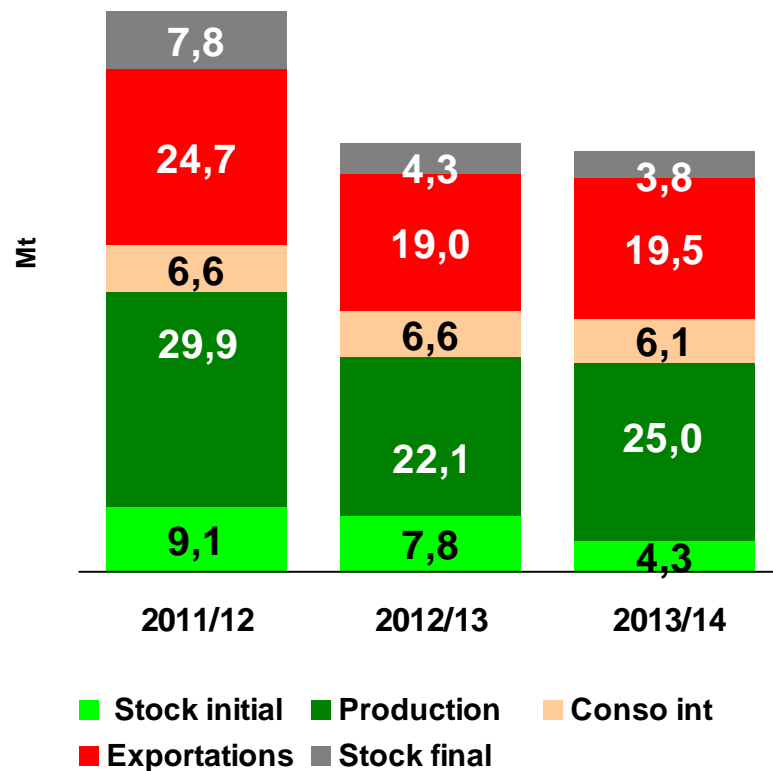
Exportations – Ukraine : le maïs, moteur des exportations



blé : dont 5,0 Mt meunier

Australie : des estimations à la hausse

bilan Blé
camp locale (oct/sep)



25 Mt (CIC)
<
26,2 Mt selon ABARES
<
26,5 Mt (USDA paru 10/12)

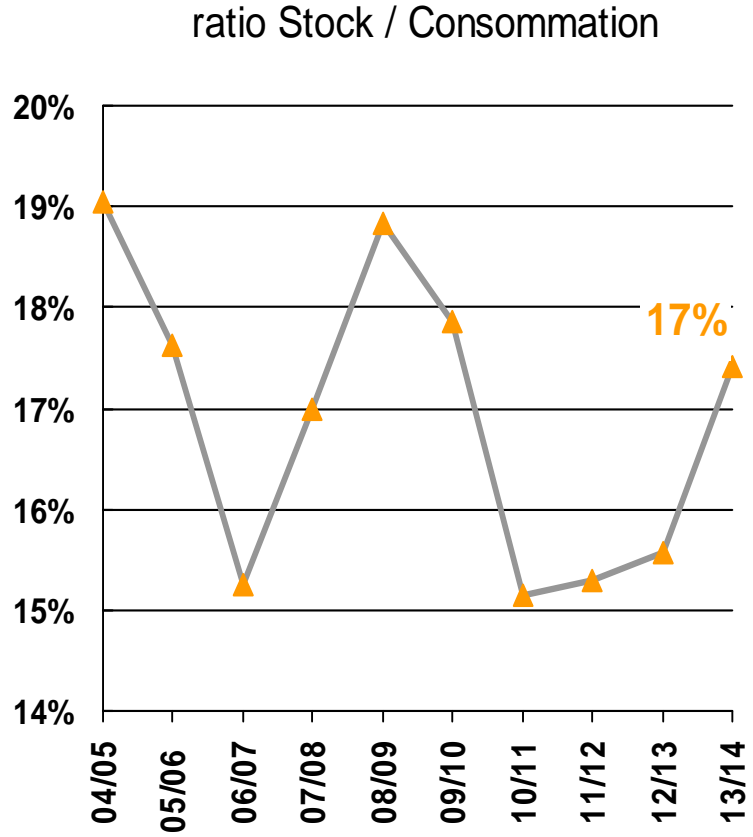
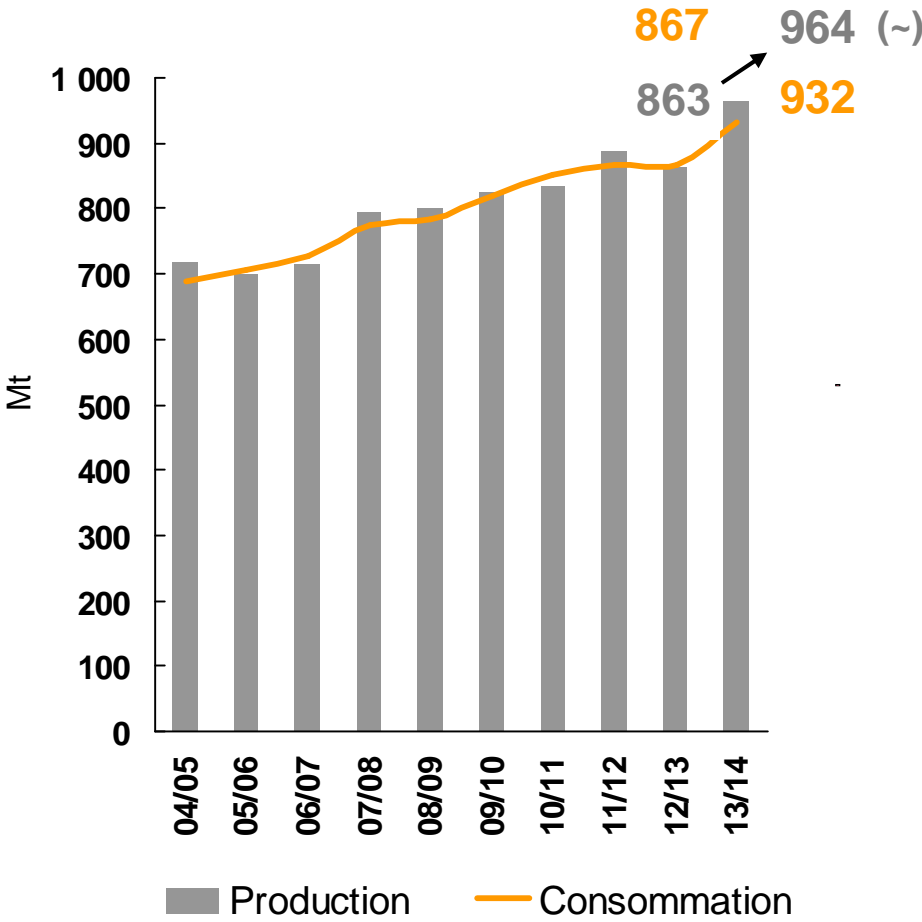
Monde – disponible à l'EXPORTATION – ORGE

Mt, juil/juin	11/12	12/13	13/14	▲
MONDE	20,3	19,5	19,1	- 0,4
UE	3,1	5,0	4,7	- 0,3
Australie	5,8	4,4	4,0	- 0,4
Argentine	2,3	2,5	3,3	+ 0,8
Russie	3,5	2,2	2,5	+ 0,3
Ukraine	2,5	2,2	2,1	- 0,1
Canada	1,2	1,5	1,7	+ 0,2

Campagne faste, mais pas pour les échanges...

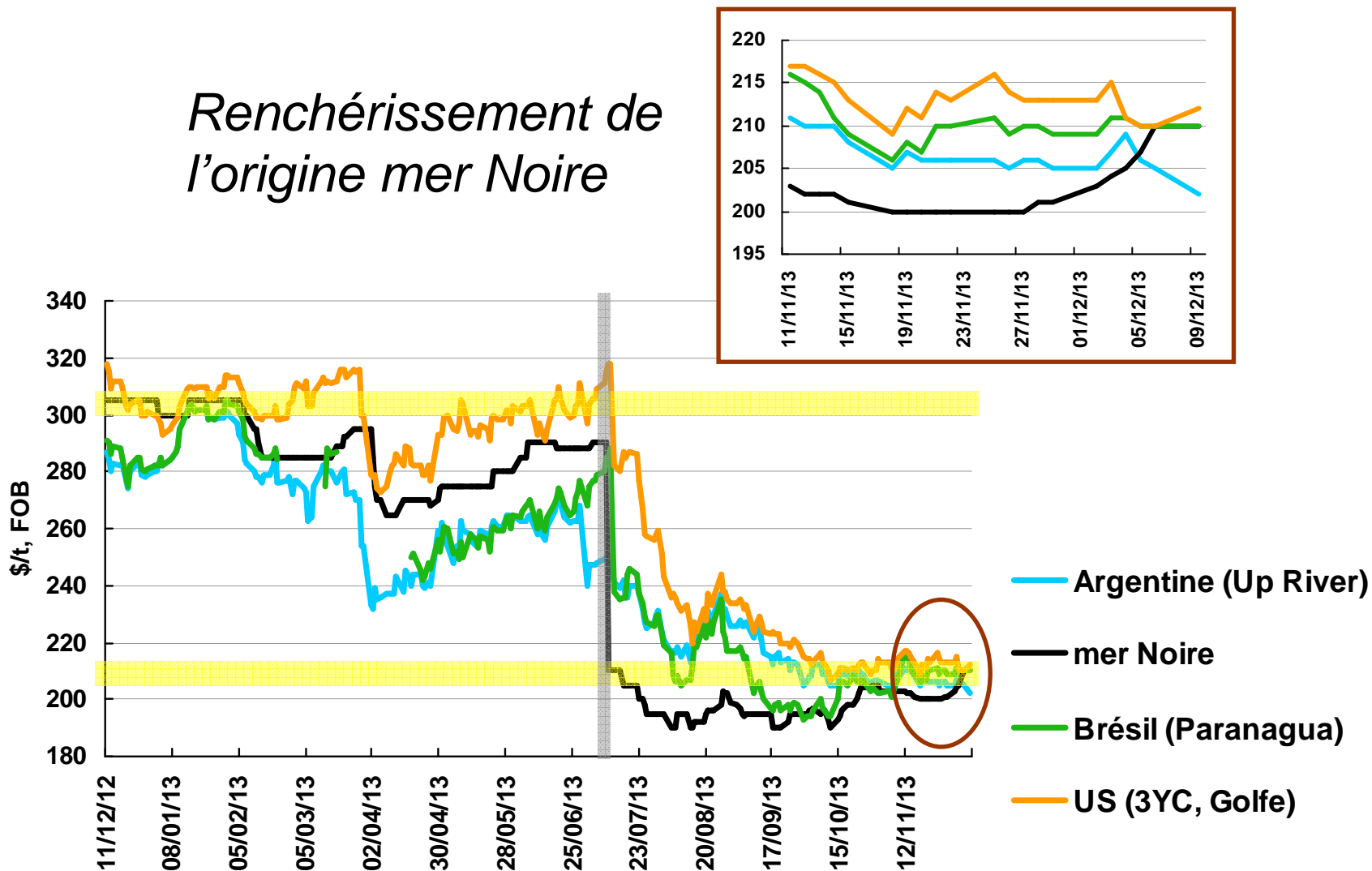
- prod ~ 143 Mt (1^{er} exc. dep. 09/10), conso +, stocks +
- imp. brass. Asie + / imp. fourr. PMO -
- imp. AS = 7,5 Mt (- 0,5)
- UE / mer Noire
- calendrier UE / Canada + hém. sud

Monde – maïs : les chiffres de l'USDA au 10 décembre



Monde - prix du maïs à l'exportation (départ)

Renchérissement de l'origine mer Noire



Semis d'hiver en mer Noire

	2013 au 06/12/13	2012	
RUSSIE			
total semis hiv. céré & ensil.	14,7 Mha	15,9 Mha	
dt blé hiv.	12,2 Mha	12,3 Mha post wk	
prév orge pts	13 Mha	12,8 Mha	
UKRAINE			
total semis hiv.	7,7 Mha	8,1 Mha	
dt blé hiv.	6,3 Mha	6,5 Mha	P 19-20 Mt / 21 Mt
dt orge hiv	1,2 Mha	1,1 Mha	P tot 7,5 Mt / 7,2 Mt
prév orge pts	2,25 Mha	2,29 Mha	

- Retard semis / Automne + 2 à 3 sem.
- Conditions météo automne 2013 +++

➤ Ukraine

- émergence au 06/12 : 99 % / 94%
-humidité des sols

2^{ème} quinz. nov : t° < +5°C

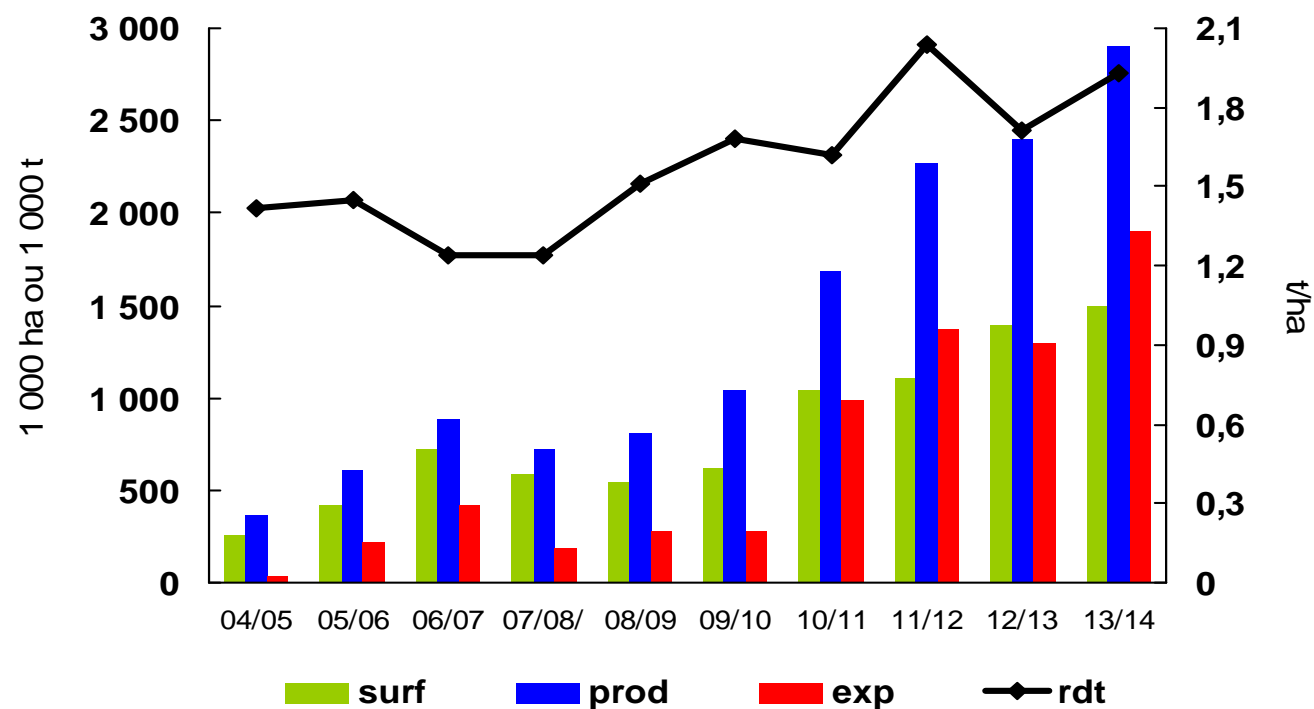
état des cultures +++ (top 5)

Ukraine – un avenir asiatique ?

Vers la **Chine**...

- déjà le MAIS
- désormais l'ORGE (accord phytosanitaire) et le SOJA
- bientôt le BLE

L'expansion du soja en Ukraine

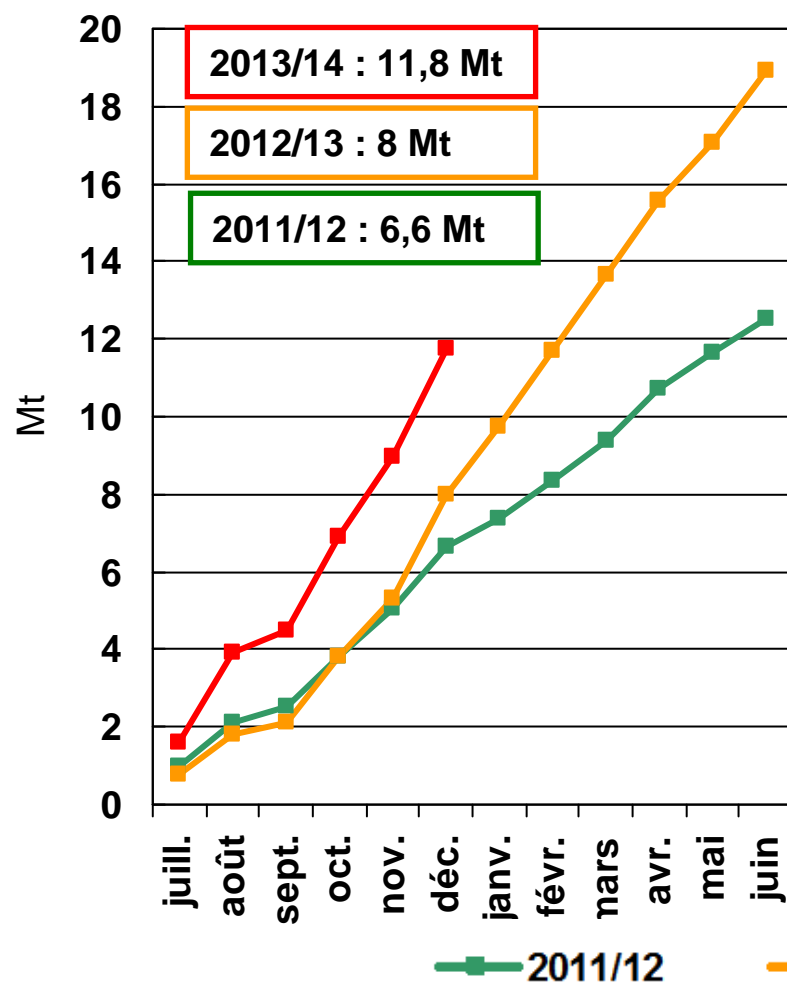




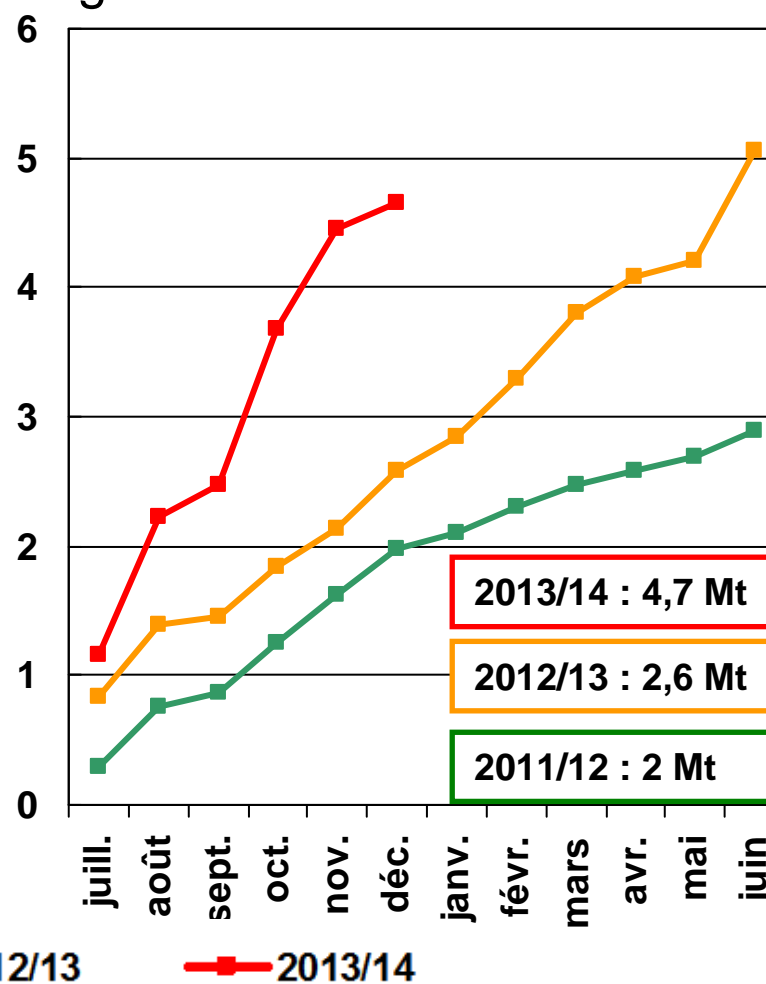
Certificats à l'EXPORTATION délivrés dans l'UE

Grains - Cumuls à semaine 23 (au 03/12/13)

Blé tendre



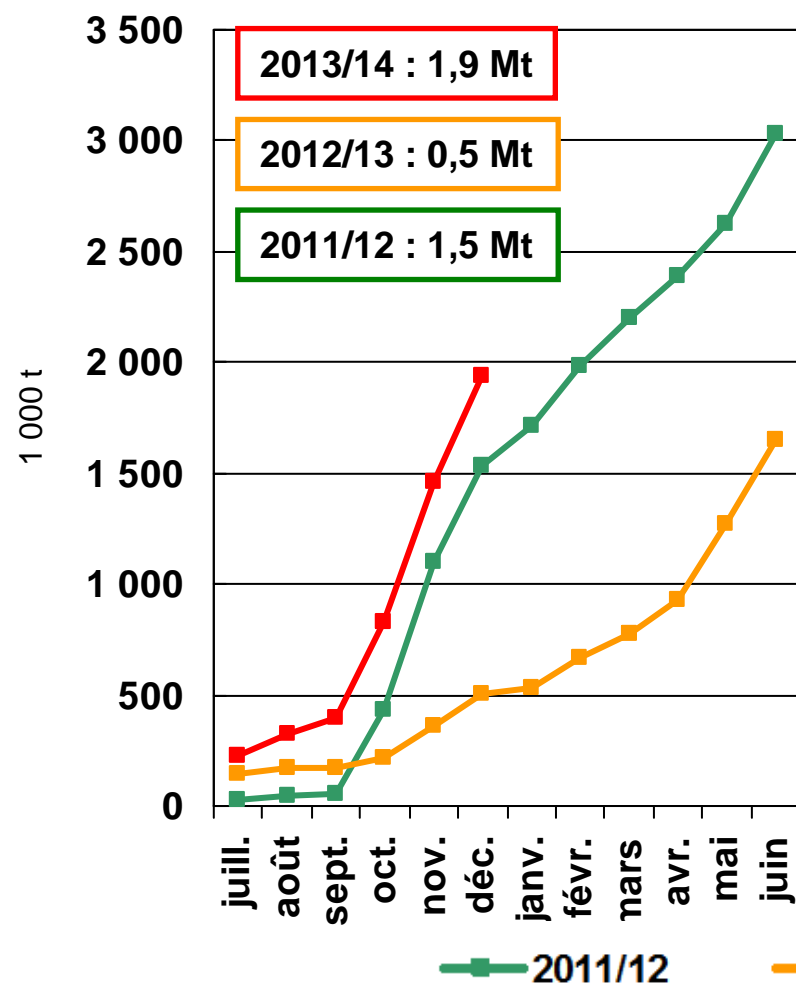
Orge



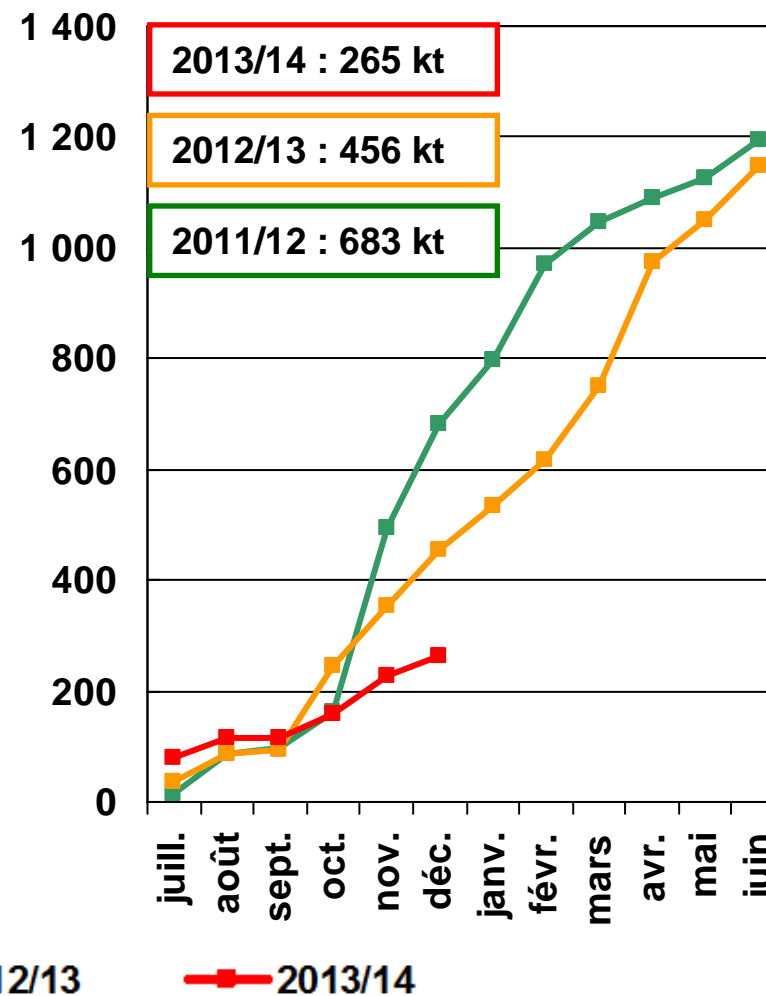
Certificats à l'EXPORTATION délivrés dans l'UE

Grains - Cumuls à semaine 23 (au 03/12/13)

Maïs



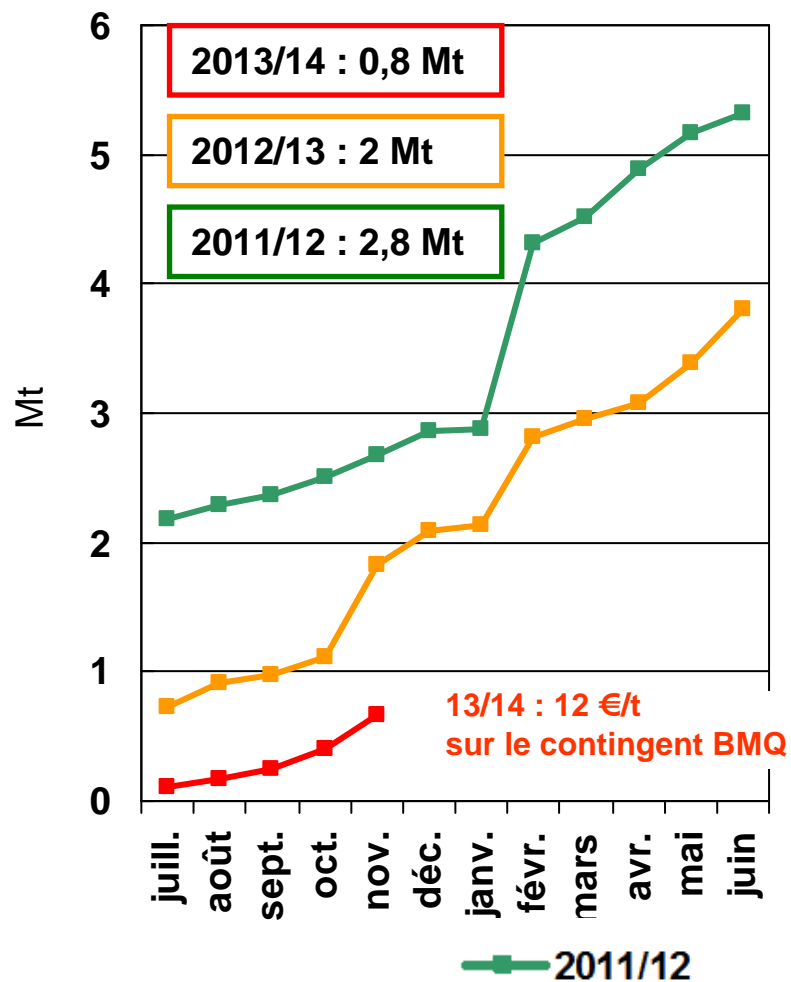
Blé dur



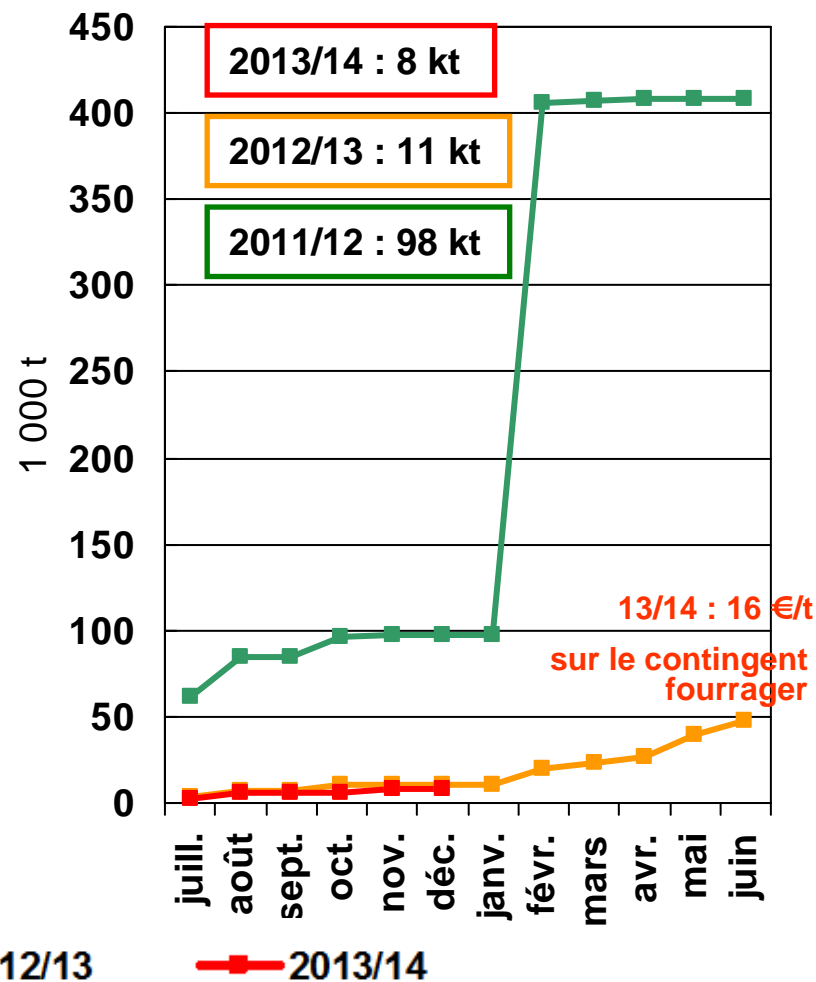
Certificats à l'IMPORTATION délivrés dans l'UE

Grains - Cumuls à semaine 23 (au 03/12/13)

Blé tendre



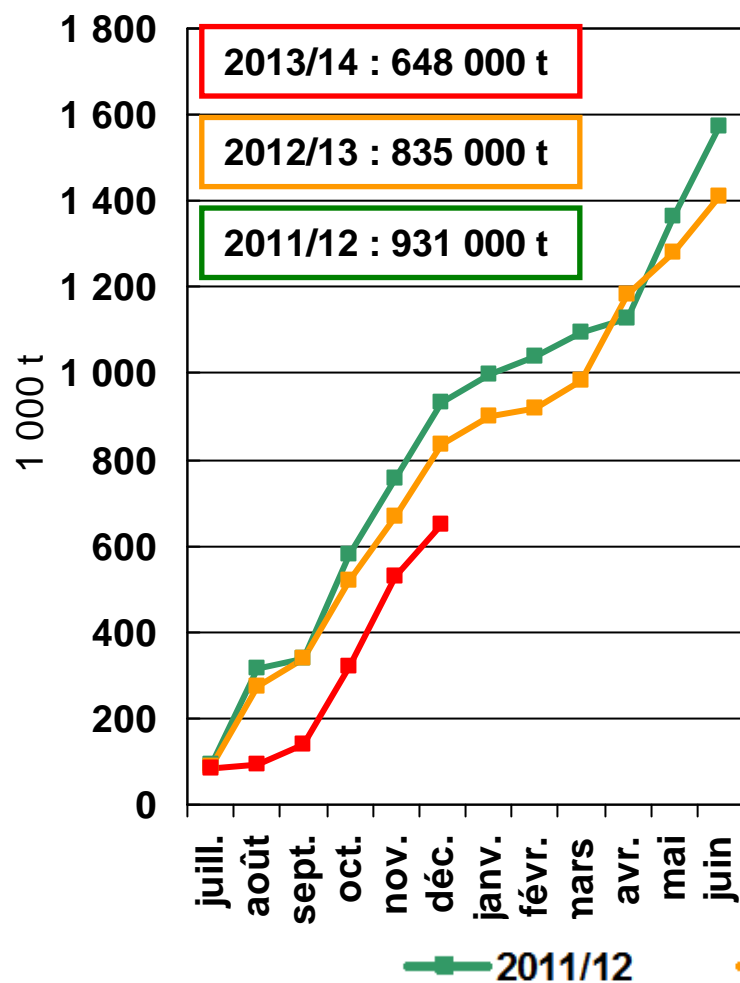
Orge



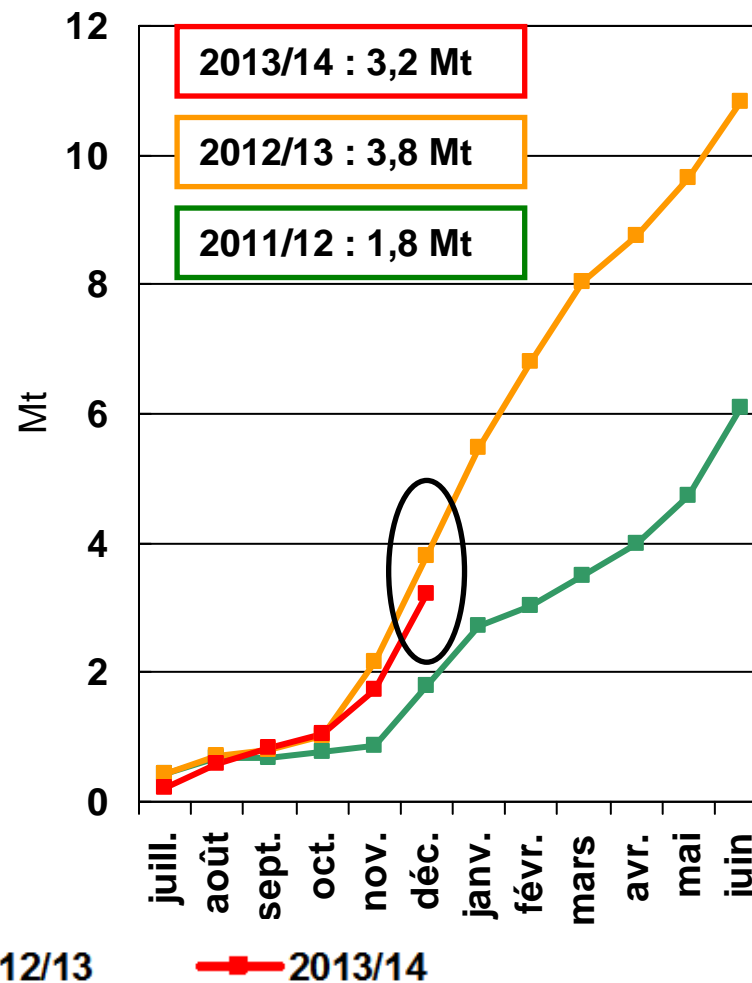
Certificats à l'IMPORTATION délivrés dans l'UE

Grains - Cumuls à semaine 23 (au 03/12/13)

Blé dur

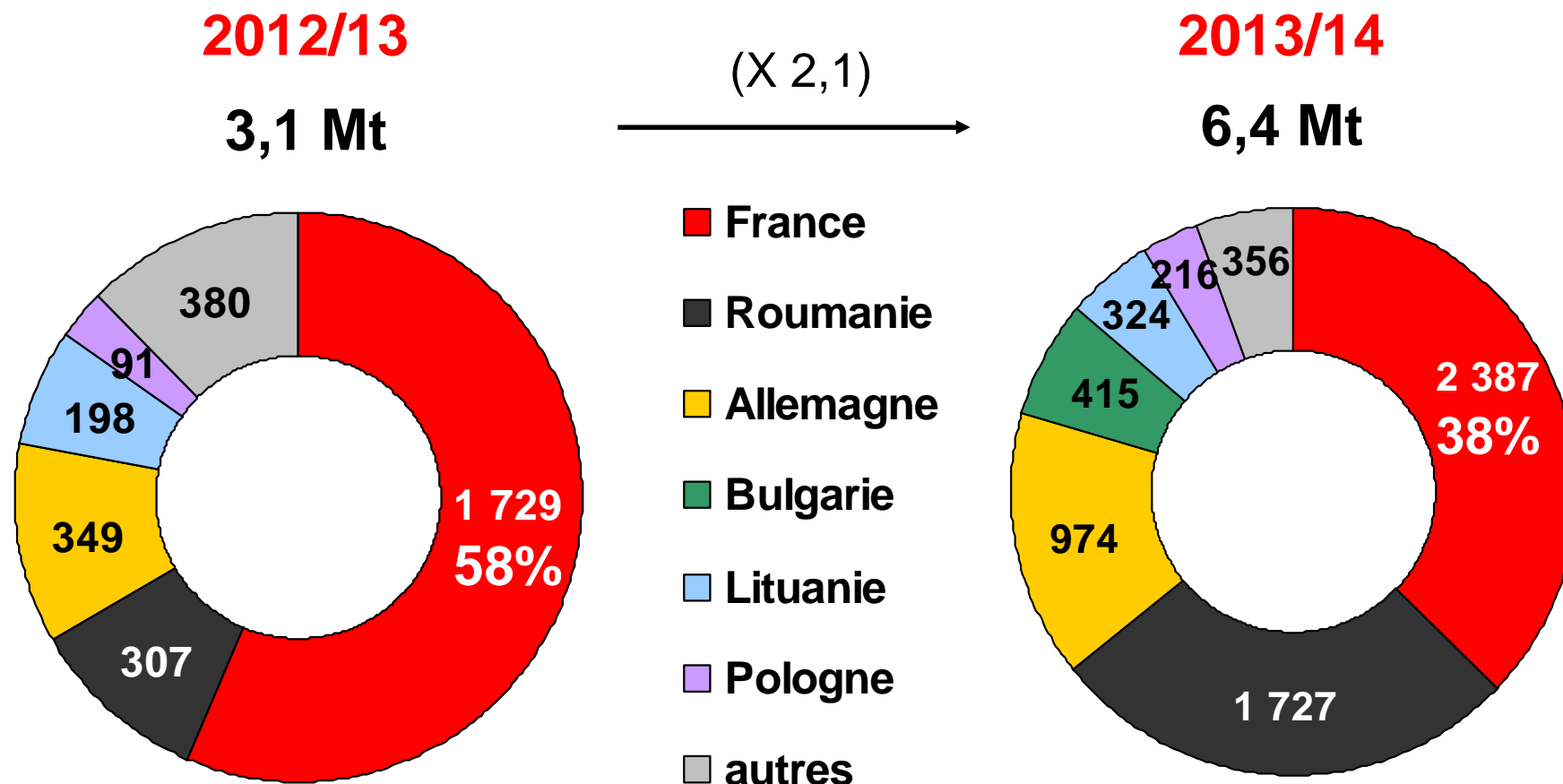


Maïs



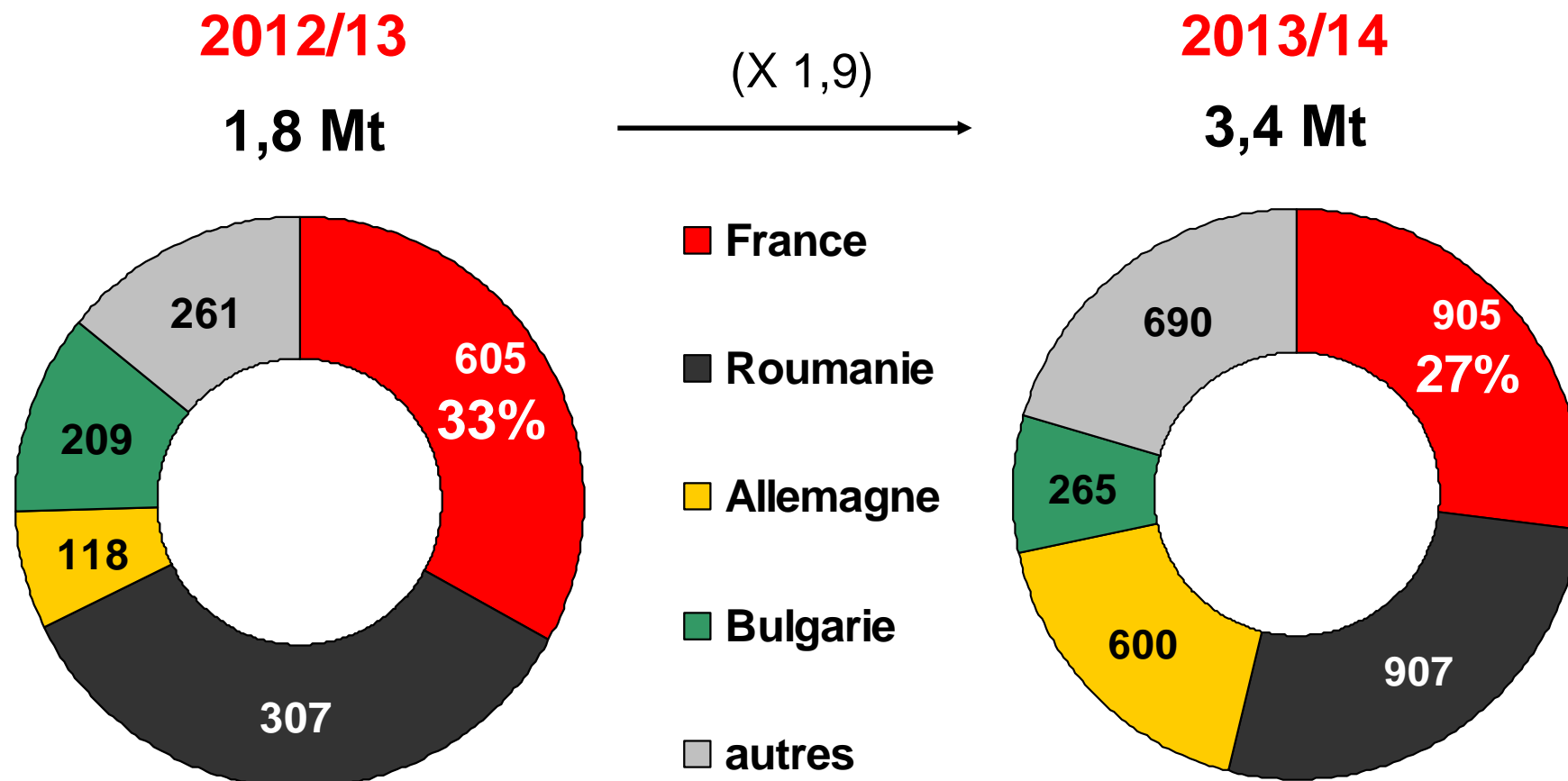
Évolution des exportations de blé tendre de l'UE vers pays tiers

Statistiques douanières sur les 3 premiers mois de campagne



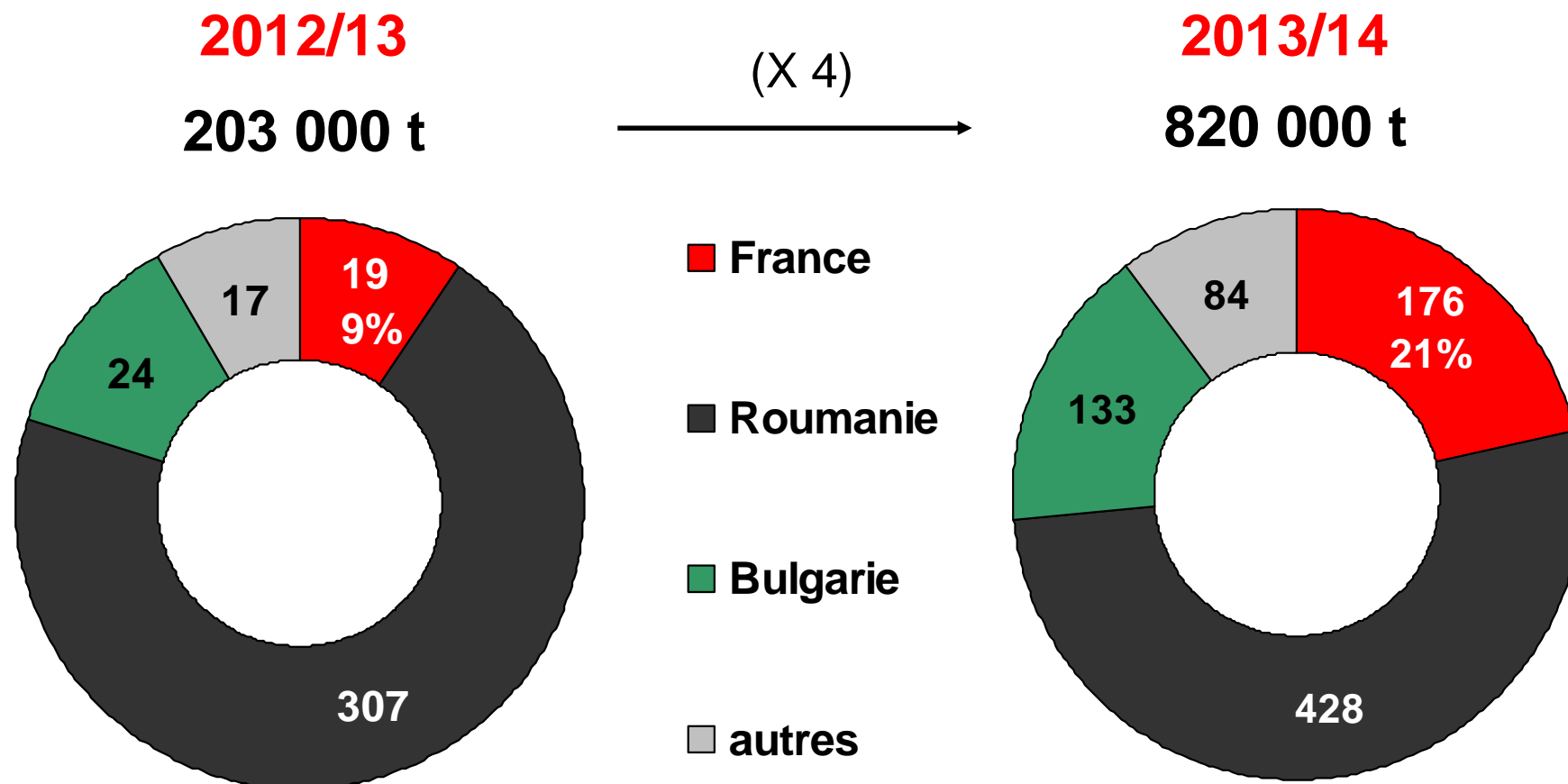
Évolution des exportations d'orge de l'UE vers pays tiers

Statistiques douanières sur les 3 premiers mois de campagne



Évolution des exportations de maïs de l'UE vers pays tiers

Statistiques douanières sur les 3 premiers mois de campagne



UE – maïs : droit de douane positif ou pas ?

Contingent à l'importation de maïs à droit zéro R. 969/2006	
Contingent 2013 (t)	277 988,000
Sous-contingent 1 ^{er} semestre 2013	138 994,000
Quantité totale attribuée au 1 ^{er} semestre 2013	0,000
Quantité restant disponible au 1 ^{er} semestre 2013	138 994,000
Sous-contingent 2 ^{ème} semestre 2013	138 994,000
Report de la quantité non demandée au 1 ^{er} semestre	138 994,000
> Quantité ouverte 2 ^{ème} semestre 2013	277 988,000
Quantité demandée semaine du 04/10/13	277 987,994
Quantité totale demandée au titre de 2013	277 987,994
Quantité restant disponible au titre de 2013	0,006

Hors contingent,
droit mobile =

155 % x prix de référence
moins prix CAF Rotterdam

=

157 €/t moins

prix CAF Rotterdam

Au 16/09/13 : YC 3 CAF Rotterdam = 186 €/t

Au 01/10/13 : YC 3 CAF Rotterdam = 173 €/t

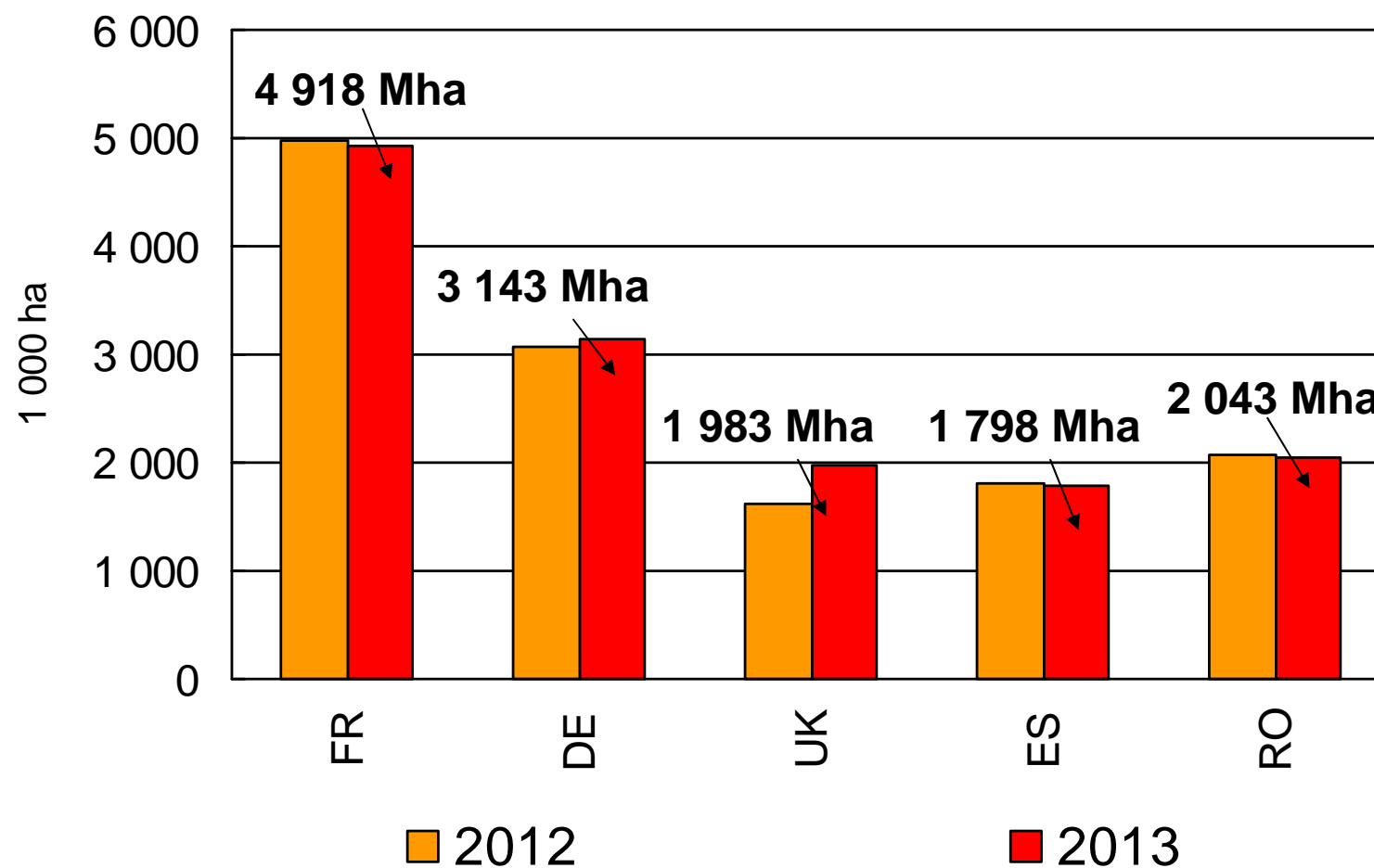
Au 16/10/13 : YC 3 CAF Rotterdam = 169 €/t

Au 01/11/13 : YC 3 CAF Rotterdam = 167 €/t

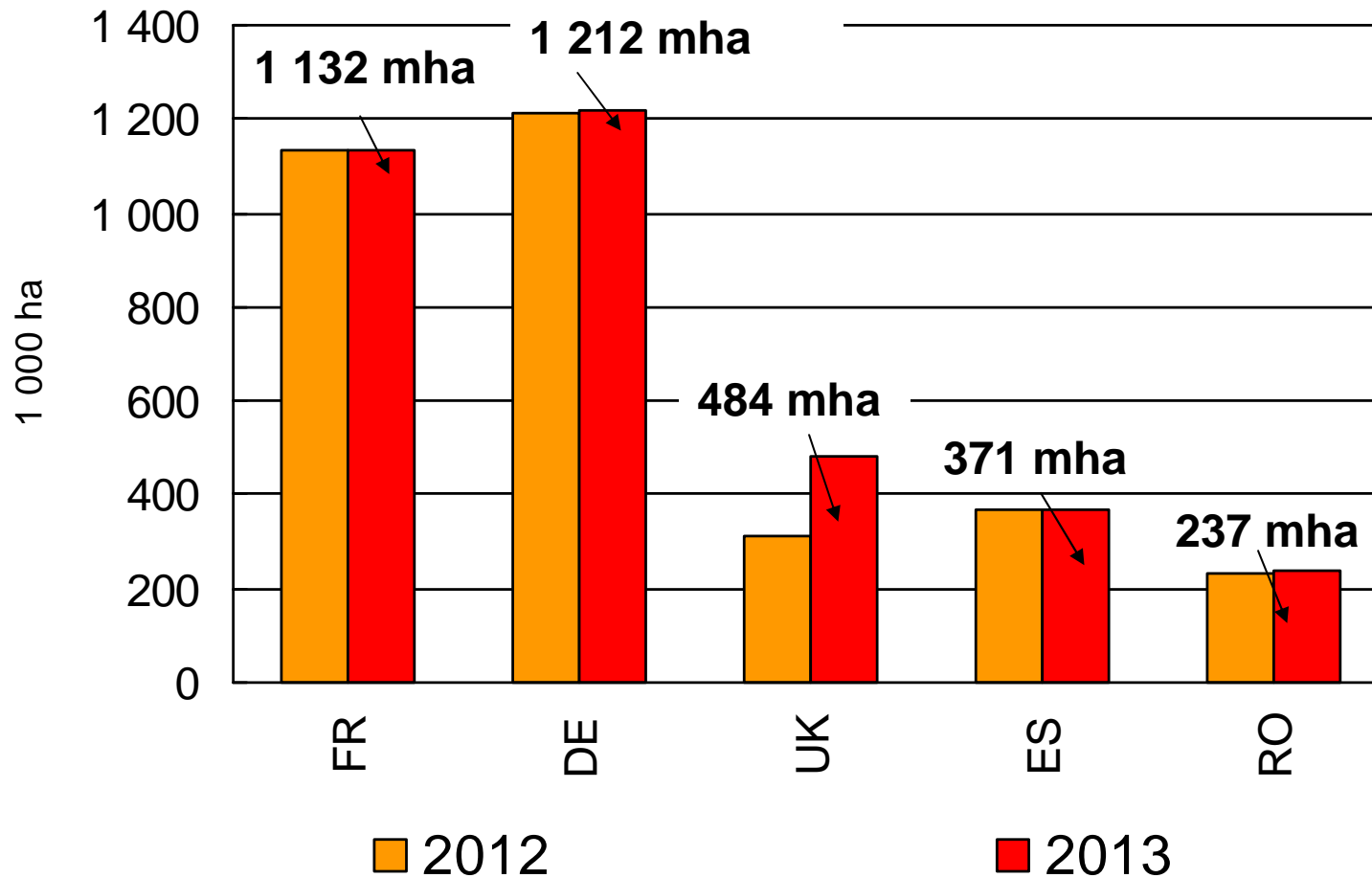
Au 16/11/13 : YC 3 CAF Rotterdam = 170 €/t

Au 01/12/13 : YC 3 CAF Rotterdam = 168 €/t

UE - semis d'hiver blé tendre – 1^{er} état des lieux



UE - semis d'hiver orge – 1^{er} état des lieux



Accord de libre échange UE - Canada

En t	2010/11	2011/12	2012/13
Blé tendre	669 000	520 000	535 000
B&M Q	21 400 (2011)	38 853 (2012)	30 300 (2013 prov)
Blé tendre haute qualité			
Blé dur	945 000	871 000	839 000
maïs	537 000	105	128 000
orge	/	/	/

18/10/13 – Pdt CE + Premier min. canadien

➤ 2015

➤ période transitoire 7 ans >>> 0 DD



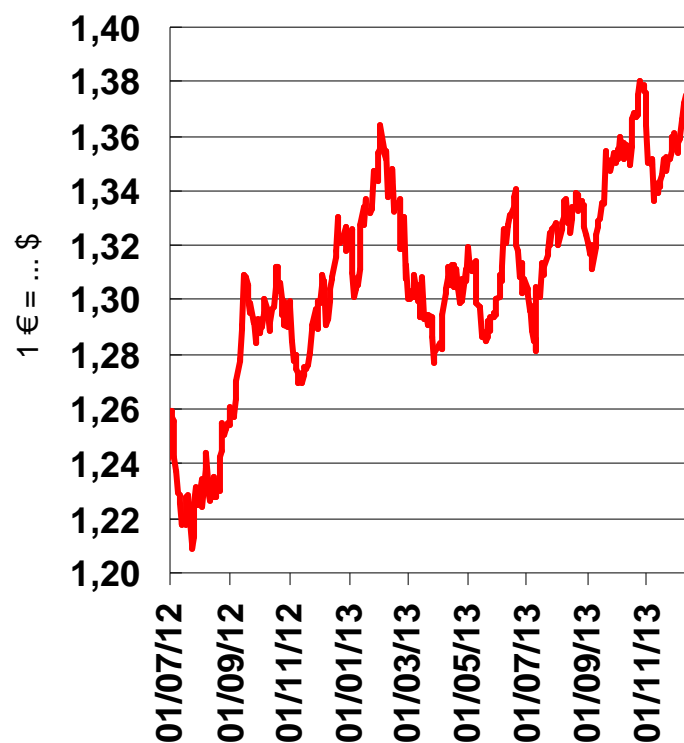
TRQ (12 €/t) blé tendre b&m q

38 853 t >>> 100 000 t

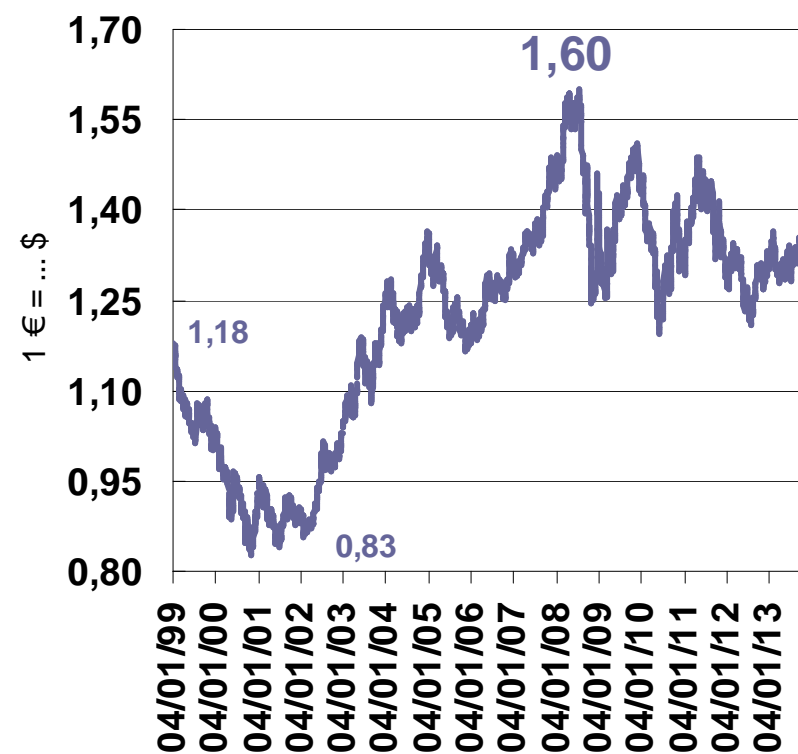
Droits calculés / TDC

Taux de change euro / dollar

Depuis la campagne 2012/13

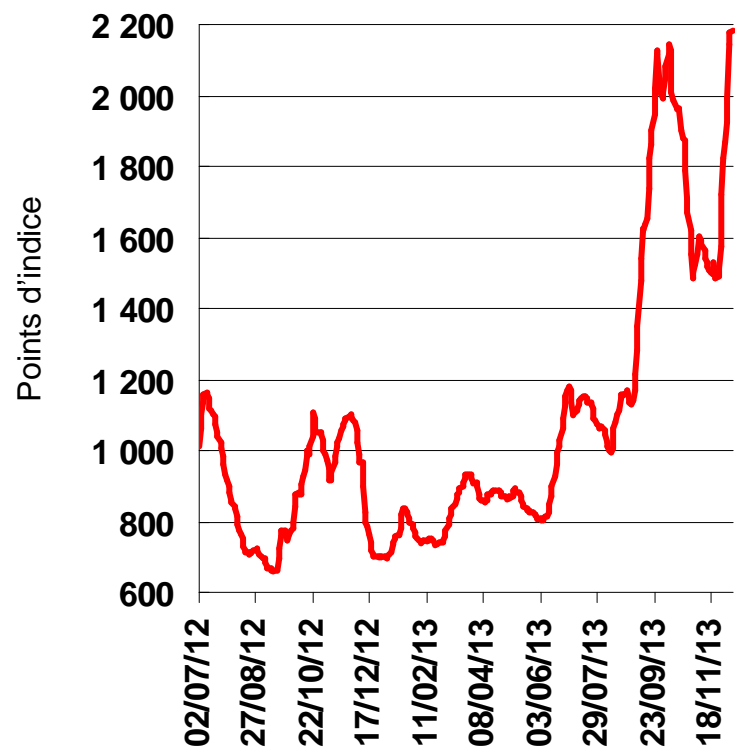


Perspective historique : depuis la création de l'euro

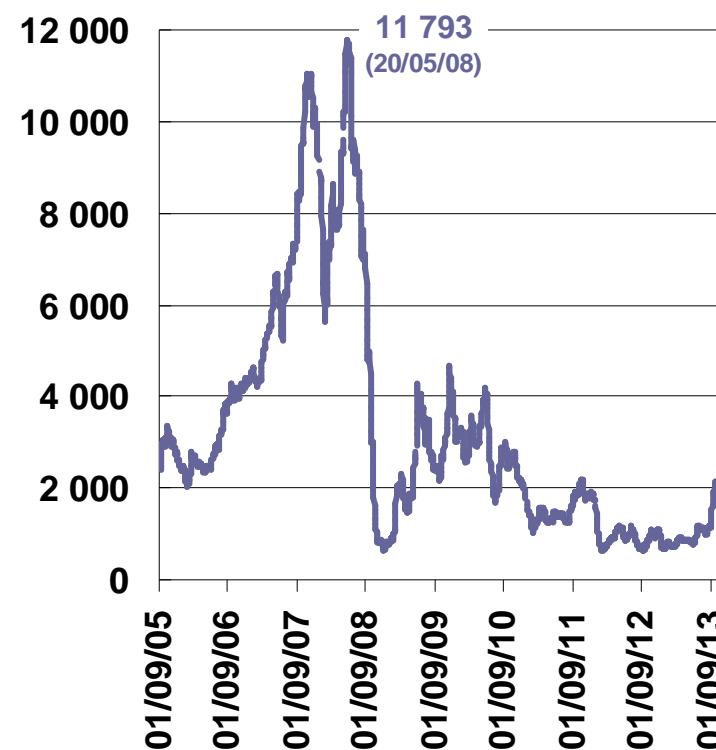


Taux de fret (Baltic Dry Index)

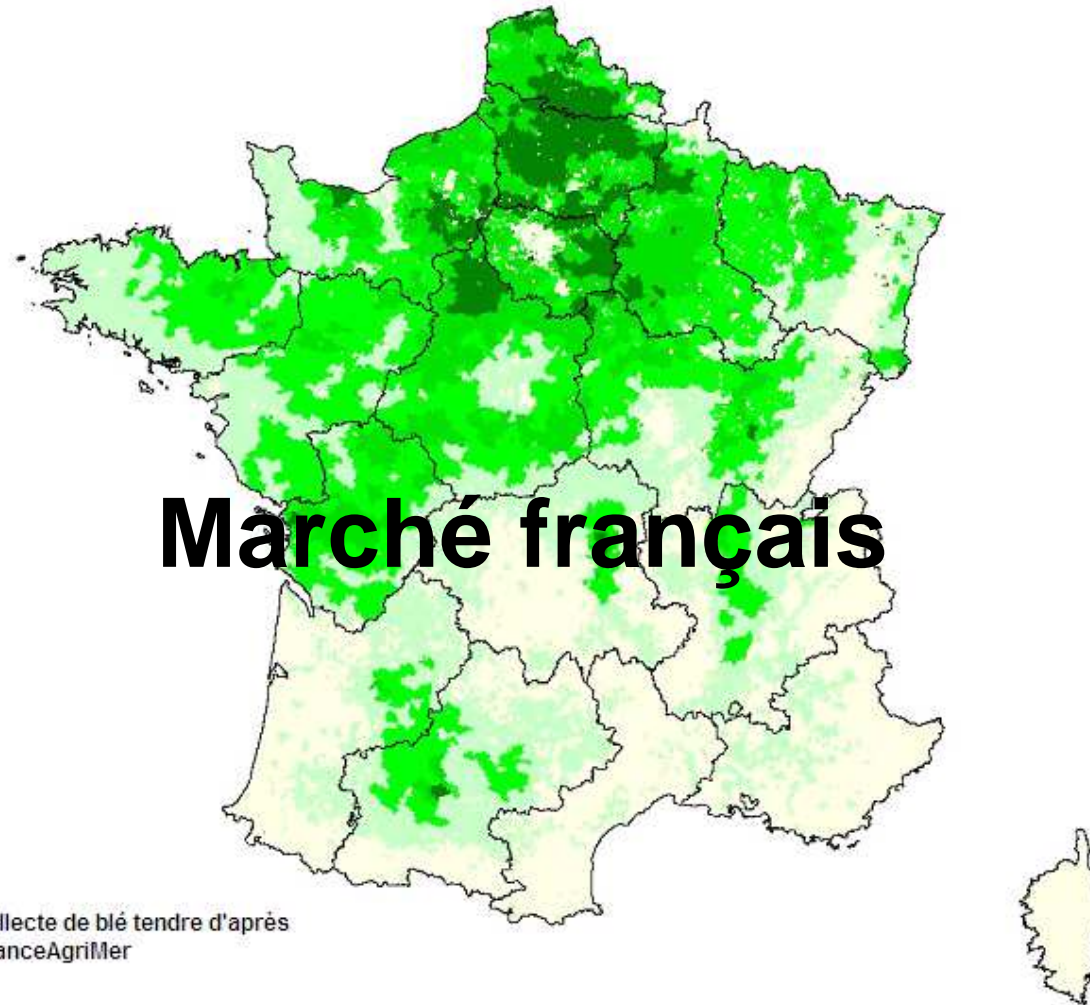
Depuis la campagne 2012/13



Perspective historique : depuis 2005/06



minerai de fer + maïs

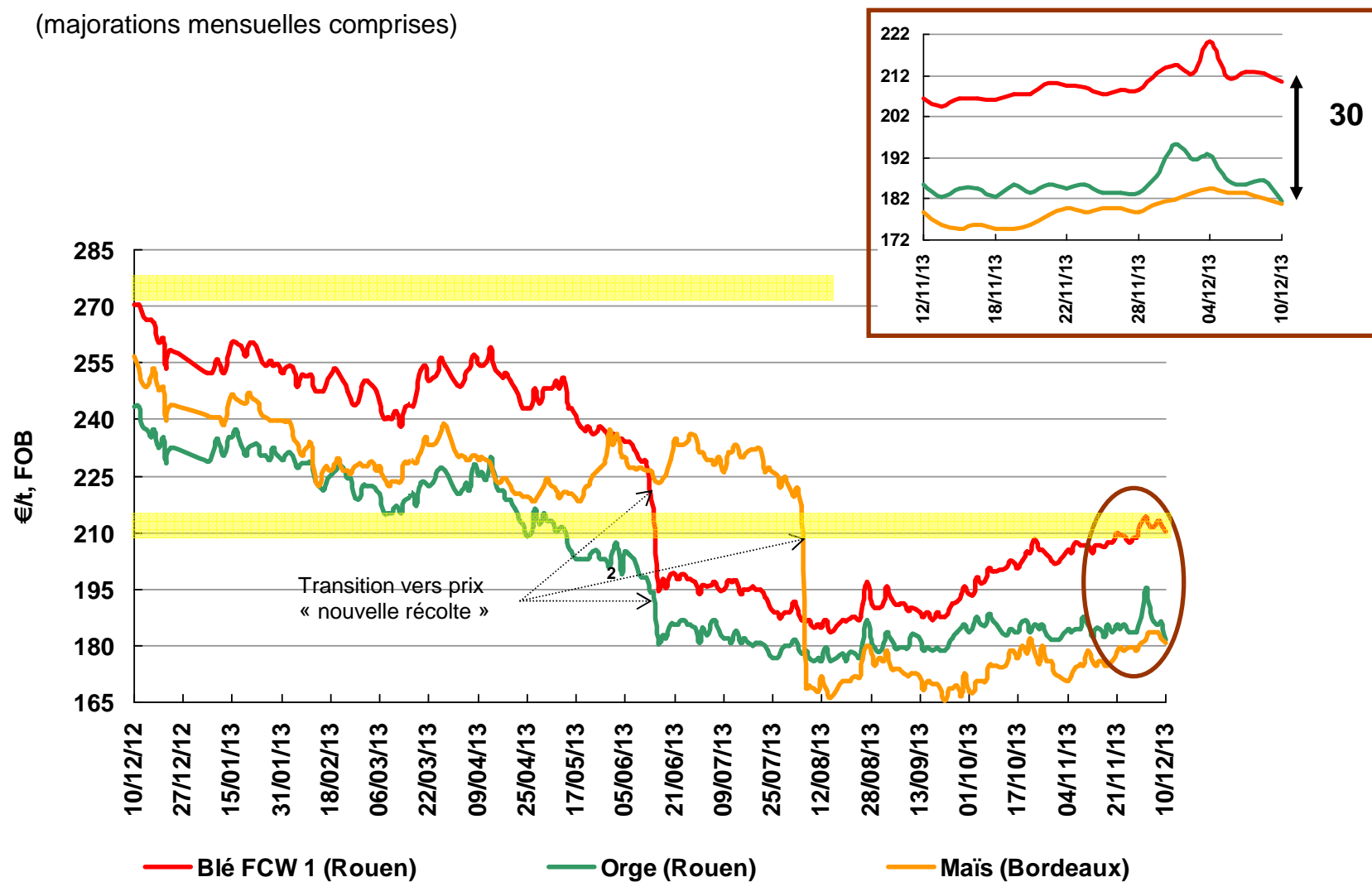


Marché français

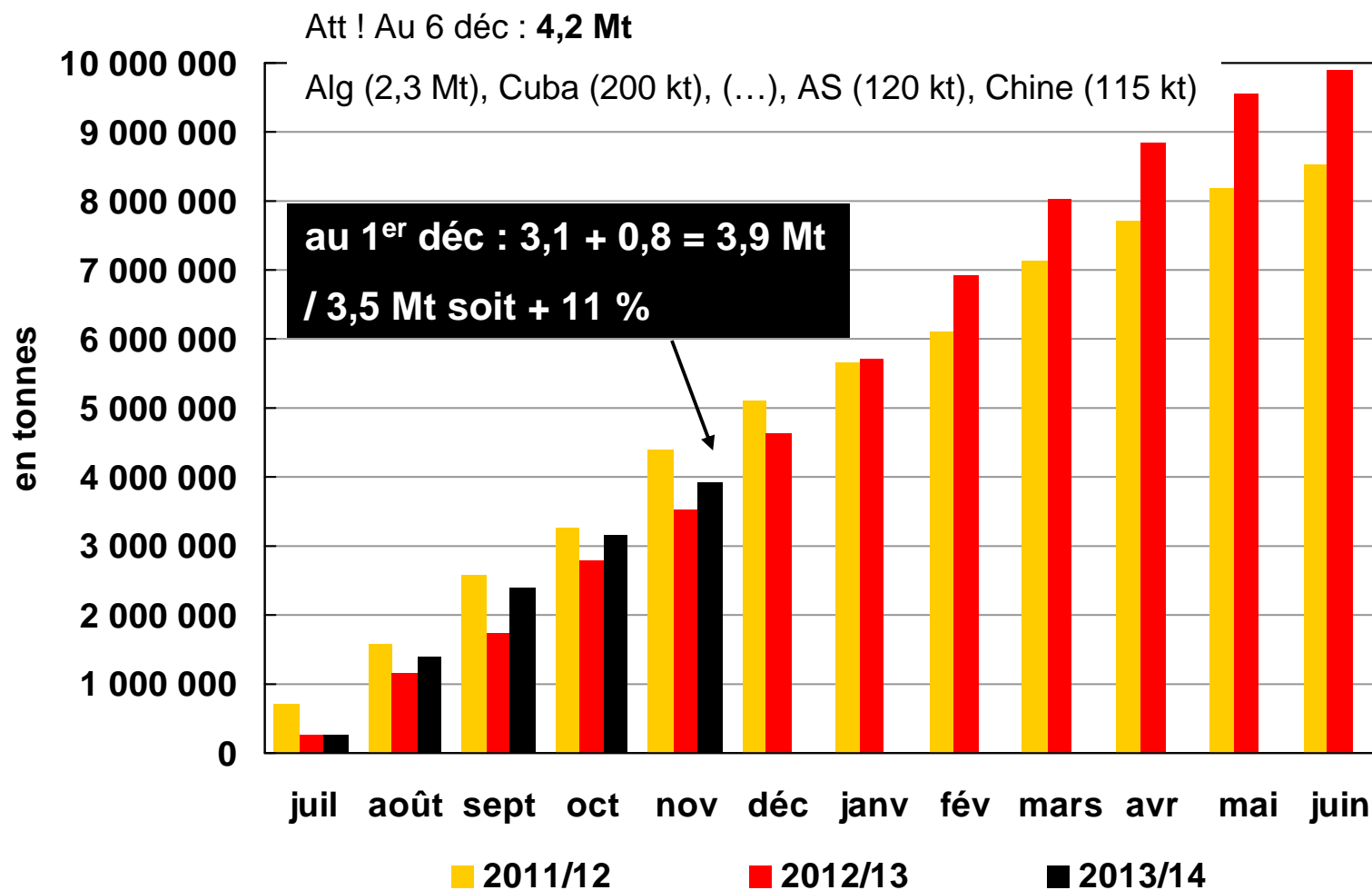
densité de collecte de blé tendre d'après
les états 1 FranceAgriMer

Céréales françaises : prix à l'exportation

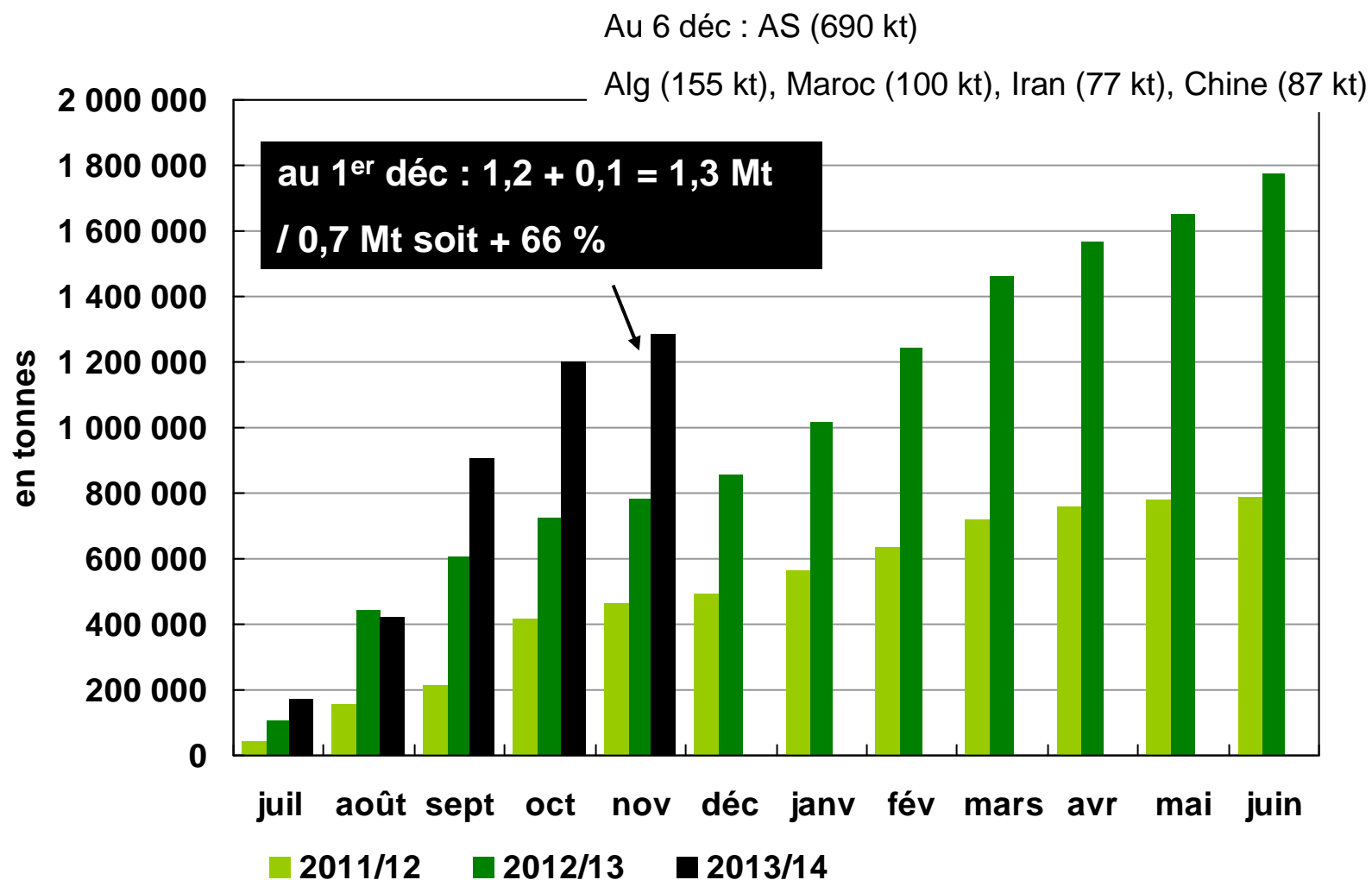
(majorations mensuelles comprises)



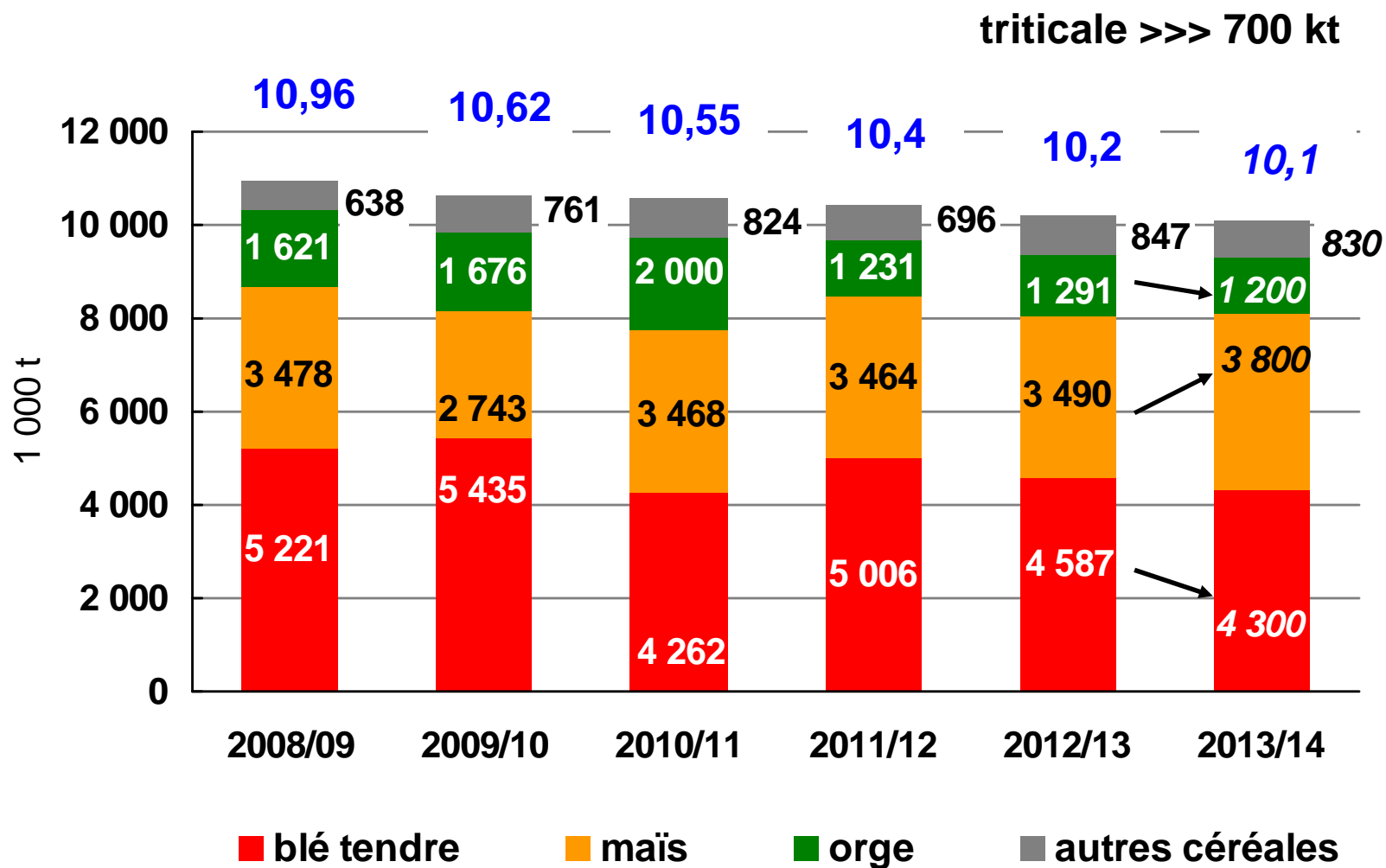
Blé tendre : cumul des embarquements vers les pays tiers depuis les ports français



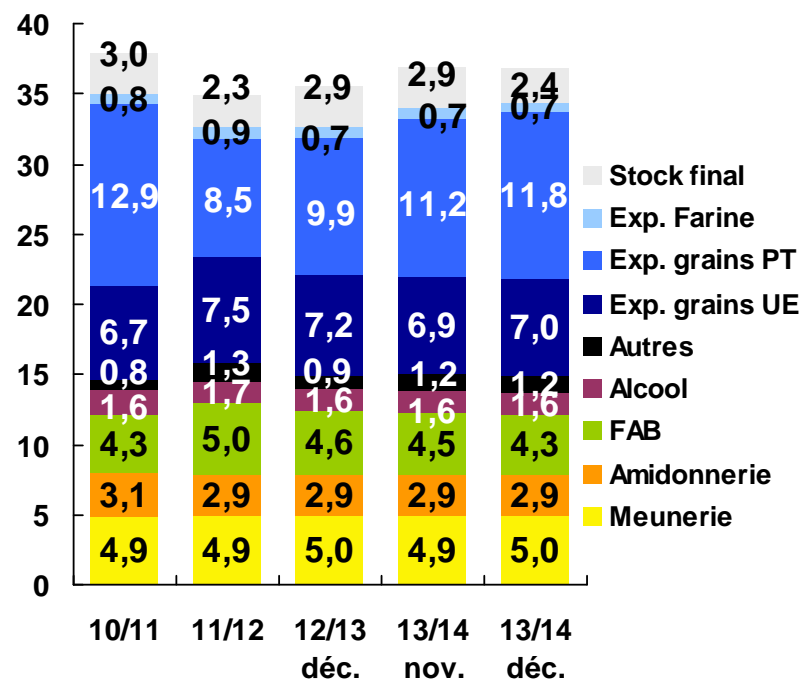
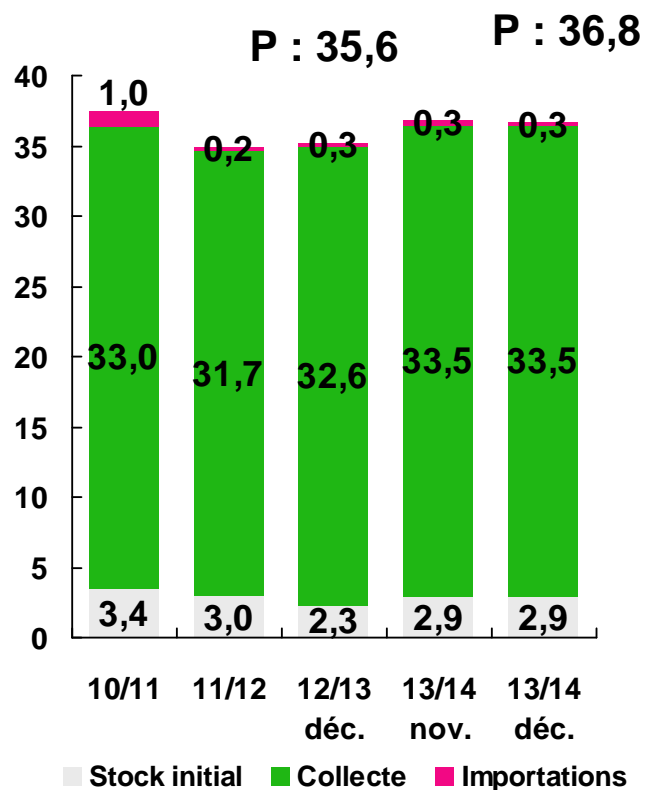
Orges : cumul des embarquements vers les pays tiers depuis les ports français



Alimentation animale : utilisations par les FAB



Bilan blé tendre (en Mt)



Attention au chiffre pays tiers (Egypte)

P - 125 kt, coll - 32 kt

FAB : switch & conjoncture animale ; UE + ; 1/3 : + mais prudent & **janv/fév décisifs** ; st fi - 400 kt

Egypte : premier achat de blé français le 14/11

En	2013/14	2012/13
1 000 t	au 29/11/13	au 01/12/12
Roumanie	1 020 000	480 000
Ukraine	705 000	280 000
Russie	720 000	1 140 000
France	240 000	720 000
USA	0	280 000
Argentine	0	60 000
total	2 685 000	2 960 000 (fc : 3 315 000)

Appels d'offres du GASC du 14/11/13

- **FR : 180 kt, blé ~ 282 à 293 \$/t + fret ~ 21 à 23 \$/t**
- **RO : 60 kt, blé ~ 286 \$/t + fret ~ 14 à 16 \$/t**
(Russie : 1 x 60 kt, blé ~ 292 \$/t + fret ~ 15 \$/t)

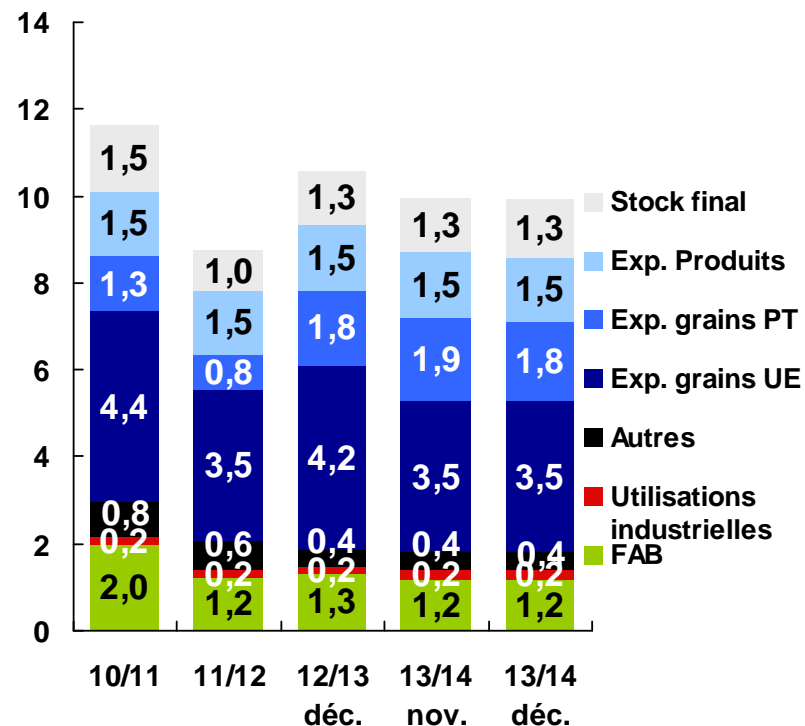
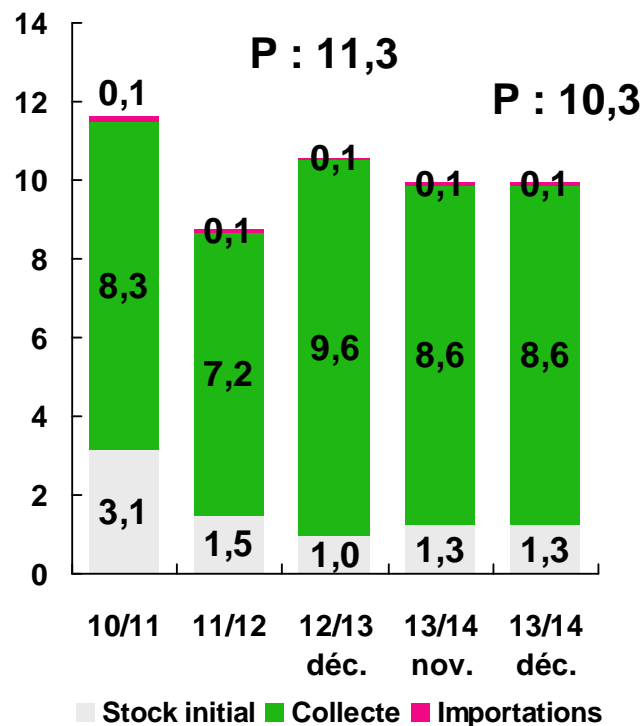
Appels d'offres du GASC du 19/11/13

- **Russie : 120 kt, blé ~ 290 à 292 \$/t + fret ~ 14 à 15 \$/t**
(FR : 9 x 60 kt, blé ~ 291 à 300 \$/t + fret ~ 21 à 23 \$/t)
(US SWW : 55 kt, blé ~ 279 \$/t + fret)
(DE : 60 kt, blé ~ 300 \$/t + fret)

Appels d'offres du GASC du 27/11/13

- **FR : 60 kt, blé ~ 292 \$/t + fret ~ 21 \$/t**
(FR : 6 x 60 kt, blé ~ 292 à 302 \$/t + fret)
(RO : 60 kt, blé ~ 295 \$/t + fret) – **BG ?**
(DE : 60 kt, blé ~ 303 \$/t + fret)

Bilan orges (en Mt)

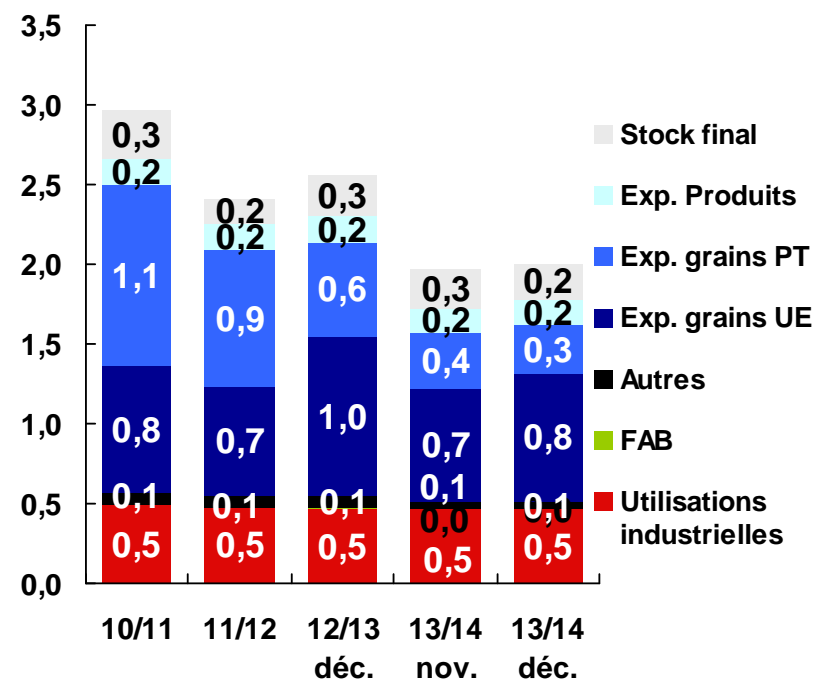
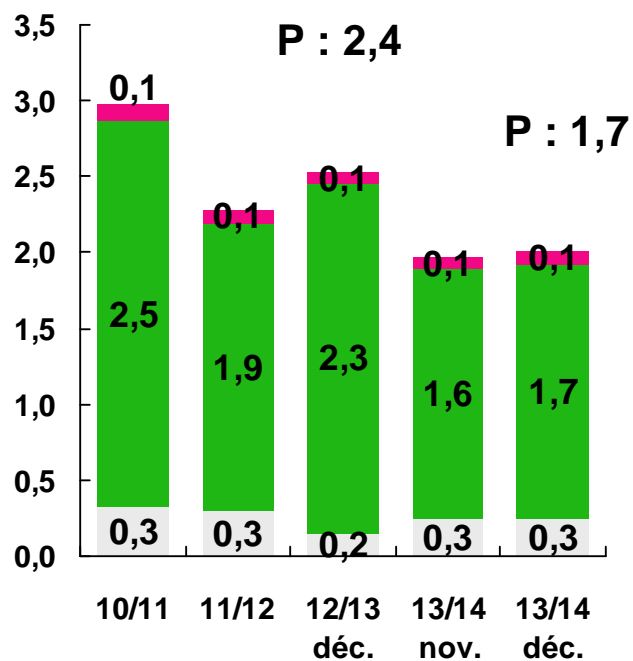


Des ajustements à la marge

P - 40 kt, coll - 9 kt

UE + 15 kt ; 1/3 : - 100 kt (2^{ème} partie de camp.) ; st fi + 86 kt

Bilan blé dur (en Mt)



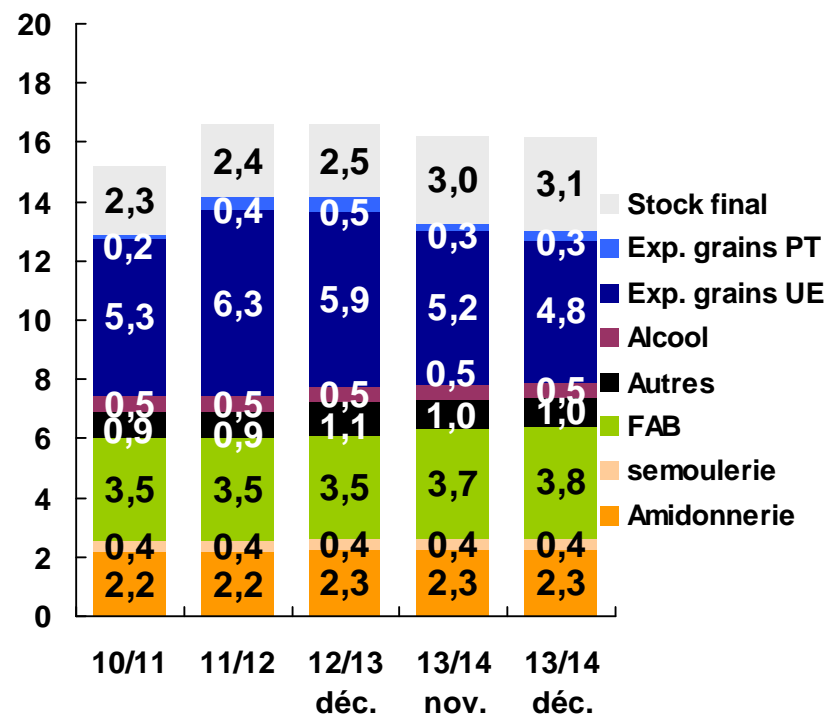
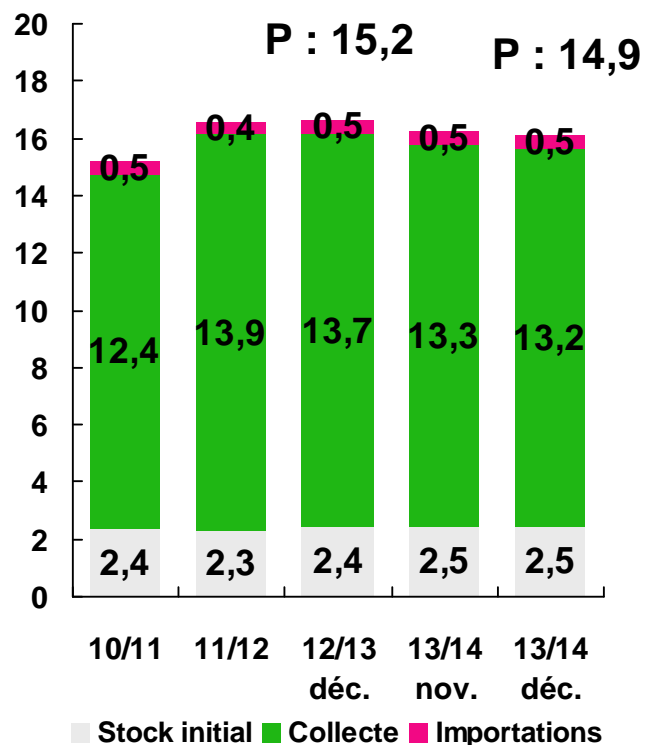
Stock initial Collecte Importations

Mieux sur l'UE, moins bien vers pays tiers

P - 15 kt, coll + 18 kt, M + 20 kt

UE + 100 kt (IT) ; 1/3 : - 50 kt ; st fi - 22 kt

Bilan maïs (en Mt)



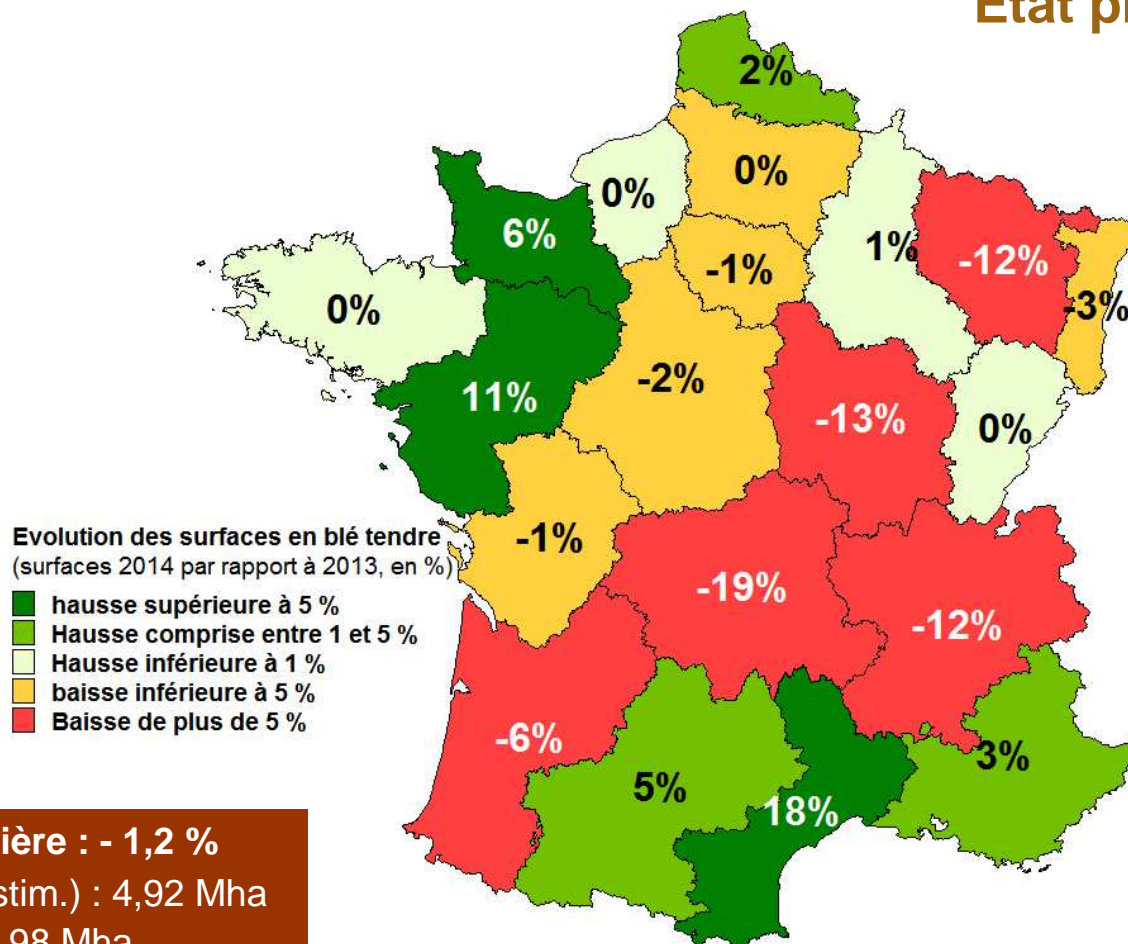
Encore un potentiel de baisse sur la prod le mois prochain

P - 260 kt, coll -120 kt

FAB : switch ; UE – 370 kt ; 1/3 = ; st fi + 156 kt

Blé tendre : évolution des surfaces 2014 (en % par rapport à 2013)

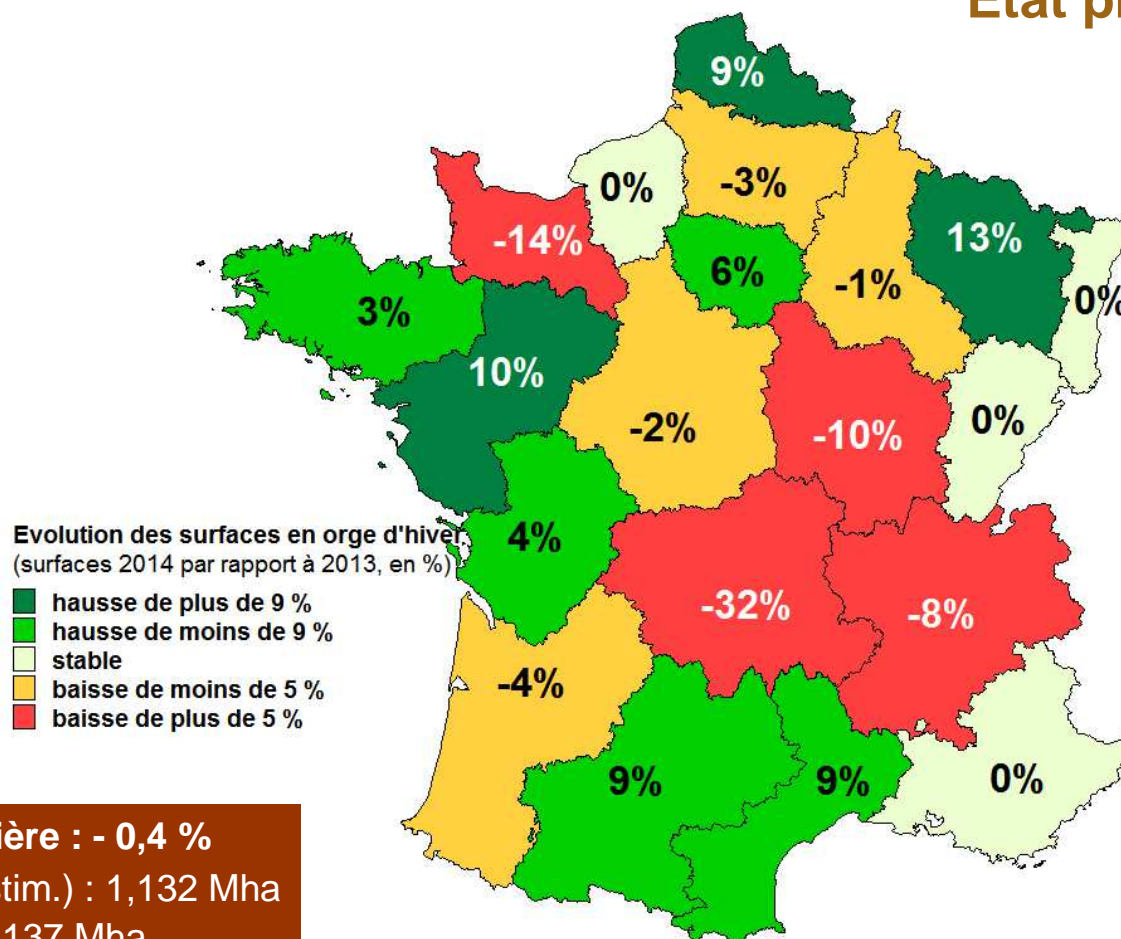
Etat provisoire



France entière : - 1,2 %
2013/14 (estim.) : 4,92 Mha
2012/13 : 4,98 Mha

Orge d'hiver : évolution des surfaces 2014 (en % par rapport à 2013)

Etat provisoire



France entière : - 0,4 %
2013/14 (estim.) : 1,132 Mha
2012/13 : 1,137 Mha



Point divers « organisation » - Bilans janvier 2014

Att ! CSC le mardi 7 janvier 2014

<> bilans décembre 2013

>>> Réunion « bilans français »

mardi 14 janvier

bilans, Panorama, Marché des céréales

>>> Mise en ligne des bilans et autres publications

mercredi 15 janvier avant 10h45

>>> procédure de validation des bilans de janvier 2014 à arrêter

FranceAgriMer

plus d'informations sur le site internet

www.franceagrimer.fr

