

BILAN

Action de promotion régionale de la filière céréalière et de ses produits

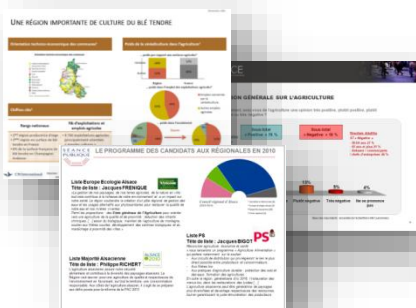
Conseil spécialisé de la filière céréalière

9 janvier 2013

Une opération pluriannuelle

2011

- Diagnostics
- Définition d'une stratégie



2012

- Création des outils
- Mise en place des actions de communication



2013

- Déploiement des actions de communication



Présentation de la filière céréalière à la presse

14 régions :

- 1 conférence de presse
- 1 dossier de presse diffusé à l'ensemble de la presse régionale concernée.

5 régions (Pays de la Loire , Basse Normandie, Haute Normandie, Champagne Ardenne, Lorraine) : **1 dossier de presse**

35 porte-paroles media-entraînés à date

19 Q&A réalisés



Présentation de la filière céréalière à la presse

Presse + Internet+ TV + Radio

- 94 retombées médias
- 66 journalistes présents

- **Sujets** les plus abordés par les médias :
 - **La production des céréales**
 - **L'économie** que la filière engendre (création d'emploi, économie régionale, chiffre d'affaire)

La Gazette du Midi

CHAMPAGNE FM
BRUT DE TUBES

Une belle couverture médiatique

SUD OUEST
www.sudouest.fr

ouest france

L'EST agricole et viticole

LES MARCHÉS HEBDO
L'HEBDO DU COMMERCE AGROALIMENTAIRE

l'Information Agricole du Rhône

TOTEM
TOUS LES TEMPOS DE LA RADIO

france bleu nord

france bleu bourgogne

france bleu alsace

france bleu besançon

DNA
DERNIERES NOUVELLES D'ALSACE

LE PROGRÈS
www.leprogres.fr

TV FIL 78
VOTRE TÉLÉVISION LOCALE

la Nouvelle République

Centre France
LA MONTAGNE

TOTEM
TOUS LES TEMPOS DE LA RADIO

Tribune verte
L'ÉCONOMIE TERRITORIALE DE L'AGRICULTURE ET DU COMMERCE

france 3 aquitaine

TV sud

La Terre de chez nous
FRANCOIS-COMTE BELFORT
130 BIS RUE DE BELFORT
25021 BESANCON CEDEX - 03 81 65 52 52

La LOIRE
cette semaine

Le **Courrier** de l'ouest

REUSSIR
l'Oise Agricole

GRAND SUD FM
branché sur votre région

Le Télégramme
BREST
7 VOIE D'ACCES AU PORT
29672 MORLAIX CEDEX - 09 69 36 05 29

L'Agriculture Drômoise

Passion Céréales en région

2 nouvelles régions intègrent le dispositif en 2012 : Auvergne & PACA


- 2 ateliers communication les 18 septembre et 25 octobre 2012
- Visite filière Auvergne
- Conférence de presse Auvergne
- Validation des 2 nouvelles plaquettes régionales
 - A venir : routage auprès des institutionnels, acteurs de la filière
- Réalisation de 2 sites internet
 - Rédaction des textes
 - Création et développement
 - A venir : mise en ligne




13 rencontres filière en 2012


Ile de France	01-juin	Station expérimentale de Boigneville
Aquitaine	14-juin	Port de Bordeaux
Midi-Pyrénées	14-juin	Agronutrition
Basse-Normandie	28-juin	Port de Rouen
Haute-Normandie	28-juin	Port de Rouen
Bourgogne	02-juil	Eurogerm
Poitou-Charentes	20-sept	Moulin de Surgères
Auvergne	06-nov	Moulin Limagrain
Franche-Comté	06-nov	Bouvard
Centre	16-nov	Brossard
Languedoc-Roussillon	21-nov	Arterris
Lorraine	28-nov	Boulangerie Lemoine
Pays de la Loire	29-nov	Pasquier
Picardie	18-janv-13	Roquette
Champagne Ardennes	2013	Moulin Interfarine
Bretagne	2013	Moulin - boulangerie

8 rencontres sur la filière en 2012

Haute-Normandie / Rouen 
Date : 30 novembre
Partenaire et lieu : Rouen Business School / ELAN
Média : Paris-Normandie & France 3 Haute-Normandie


Picardie / Compiègne 
Date : 4 décembre
Partenaire & lieu : UTC à Compiègne
Partenariat média : Courrier Picard


Lorraine / Nancy
Date : 12 octobre
Partenaire : FIG 
Média : Cocktail FM
Lieu : Saint-Dié-des-Vosges

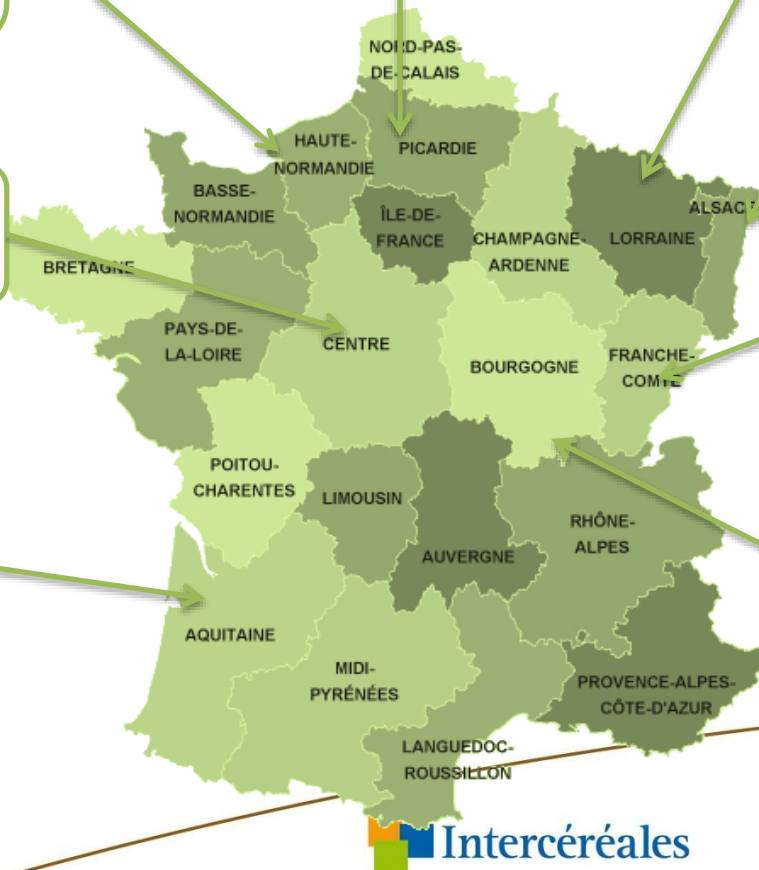
Alsace / Strasbourg 
Date : 5 décembre
Partenaire : CESER Alsace
Lieu : Conseil régional d'Alsace
Média : DNA

Centre / Tours : 
Date : 11 décembre
Partenaire et lieu : ESCM

Franche-Comté / Besançon 
Date : 27 novembre
Partenaire : Université de Franche-Comté, UPFR Sport
Média : France 3

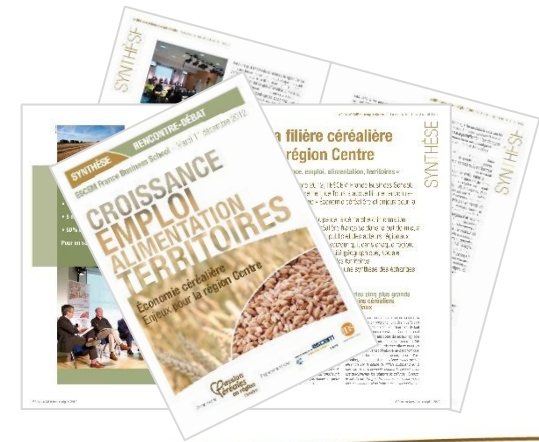
Aquitaine / Bordeaux 
Date : 20 novembre à 18h30
Partenaire : Sciences Po Bordeaux
Média : Sud-Ouest
Lieu : amphithéâtre de Sciences Po

Bourgogne / Dijon 
Date : 22 novembre
Lieu : Université de Bourgogne
Partenaires organisateurs : Vitagora et l'Université de Bourgogne
Média : Le Bien Public



8 rencontres sur la filière en 2012

- 8 rencontres organisées
 - 12 partenariats
 - 35 intervenants
 - 9 journalistes
 - 610 participants
- 8 invitations
 - Envoyées par email, par papier et distribuées via les partenaires (21 800 contacts)
 - Publiées sur les sites internet régionaux
- 7 synthèses
 - Envoyées par email, papier (21 800 contacts)
 - Publiées sur les sites internet régionaux



36 retombées presse au 8 janvier 2012

L'EST agricole
et viticole

LA RÉPUBLIQUE
DU CENTRE

La Terre
de chez nous

Centre  France

LE BIEN PUBLIC

france
bleu
bourgogne

ALSACE

PHR
PAYSAN DU HAUT-RHIN

REUSSIR
l'Oise
Agricole

Courrier
picard

l'agriculteur
de l'**Aisne**

A L'Exploitant
agricole
DE SAONE & LOIRE

L'AURORE
PAYSANNE **HEBDO**

REUSSIR
L'Action
Agricole
PICARDE

PARIS
NORMANDIE

DNA
DERNIERES NOUVELLES D'ALSACE

Opération « A la découverte des céréales » en restauration collective France entière



- **Objectifs :**

- Faire découvrir l'univers des céréales et des produits céréaliers aux jeunes au travers de valeurs immatérielles comme le paysage, l'Histoire, le savoir-faire ou la convivialité
- Apprendre aux enfants à connaître l'origine des aliments qu'ils consomment tous les jours à la cantine ou à la maison

- **Mise en place à partir du 12 novembre 2012**

- **Diffusion :**

- 177 communes, soit 1 500 restaurants
- 143 650 enfants touchés



22 retombées presse au 8 janvier 2013



8 opérations pilotes sur l'alimentation auprès des scolaires



Basse-Normandie

Lieu : Ouistreham

Bretagne

Lieu : Paimpol

Pays de la Loire

Lieu : Guérande

Midi-Pyrénées

Lieu : Tarbes

Nord Pas-de-Calais

Lieu : Lomme

Ile-de-France

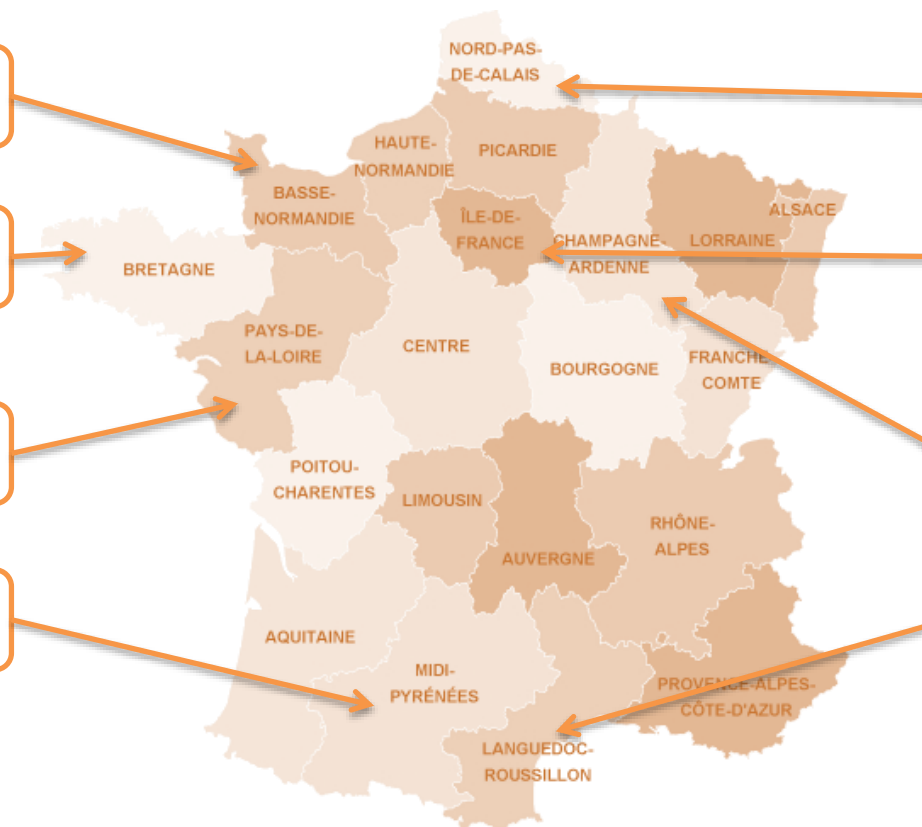
Lieu : Rosny sous Bois

Champagne-Ardenne

Lieu : Châlons-en-Champagne

Languedoc-Roussillon

Lieu : Castelnaudary



Exemple de Castelnaudary



Un itinéraire pédagogique sur la filière blé dur, semoule et pâtes

Contacts :

- Adjoint au maire en charge de l'environnement, agriculture et activités agro-alimentaires
- Adjoint au maire en charge de petite enfance, éducation et jeunesse
- Inspecteur d'académie
- Directeur lycée agricole

En chiffres

- 6 écoles
- 1 lycée agricole
- 450 élèves dont 150 CM2

Déroulé de l'opération :

- Temps travail en classe avec les enseignants et élèves de CM2 (mallette pédagogique « le blé dur, la semoule, les pâtes »)
- 20 novembre : conférence de presse et visite de terrain (en partenariat avec le lycée agricole)
- Opération « Graines d'aventuriers » en restauration scolaire
- Journée à thème (mars 2013) sur les céréales à la Halle aux Grains de la ville



