

FABRICATIONS D'ALIMENTS COMPOSES

FranceAgriMer – Réunion Nutrition Animale

11 juillet 2013



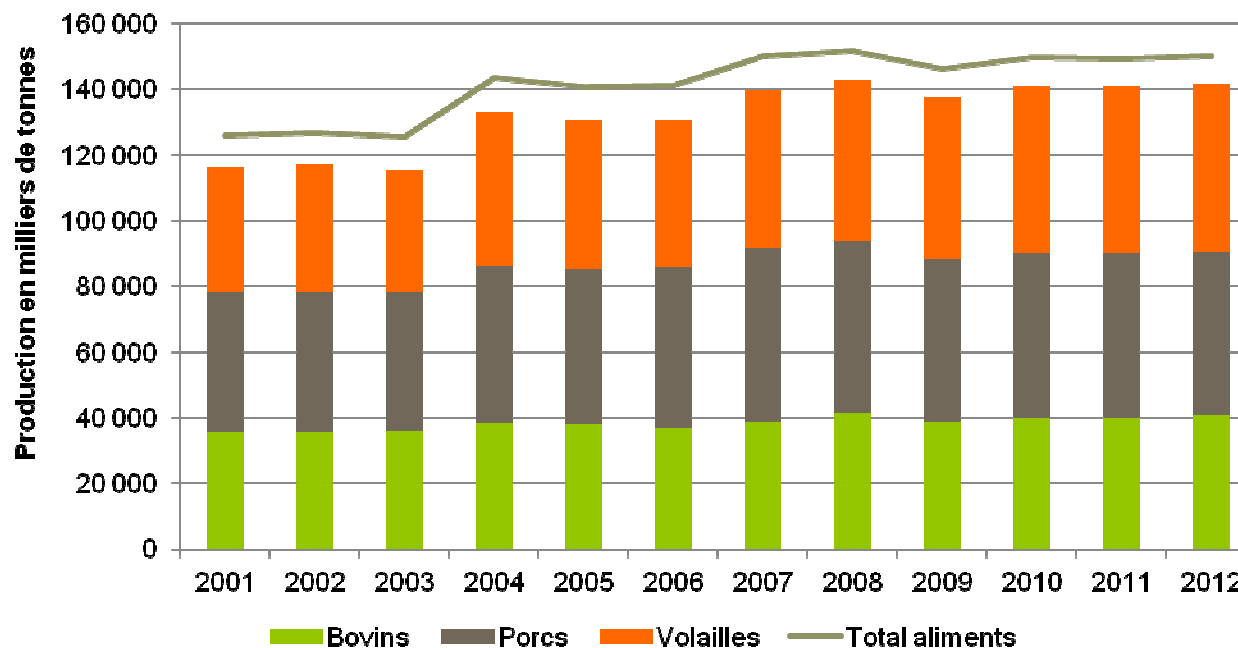
PRODUCTION D'ALIMENTS COMPOSÉS EN EUROPE

En 2012 et prévisions 2013

Production européenne en 2012

- 150 millions de tonnes dans l'UE-27 (hors petfood) : +0,7%
 - Bovins : 40,7 millions de tonnes (+2,4%)
 - Porcs : 49,6 millions de tonnes (-1,4%)
 - Volailles : 51,3 millions de tonnes (+1,5%)

Evolution de la production européenne (UE-27) d'aliments composés (hors petfood)

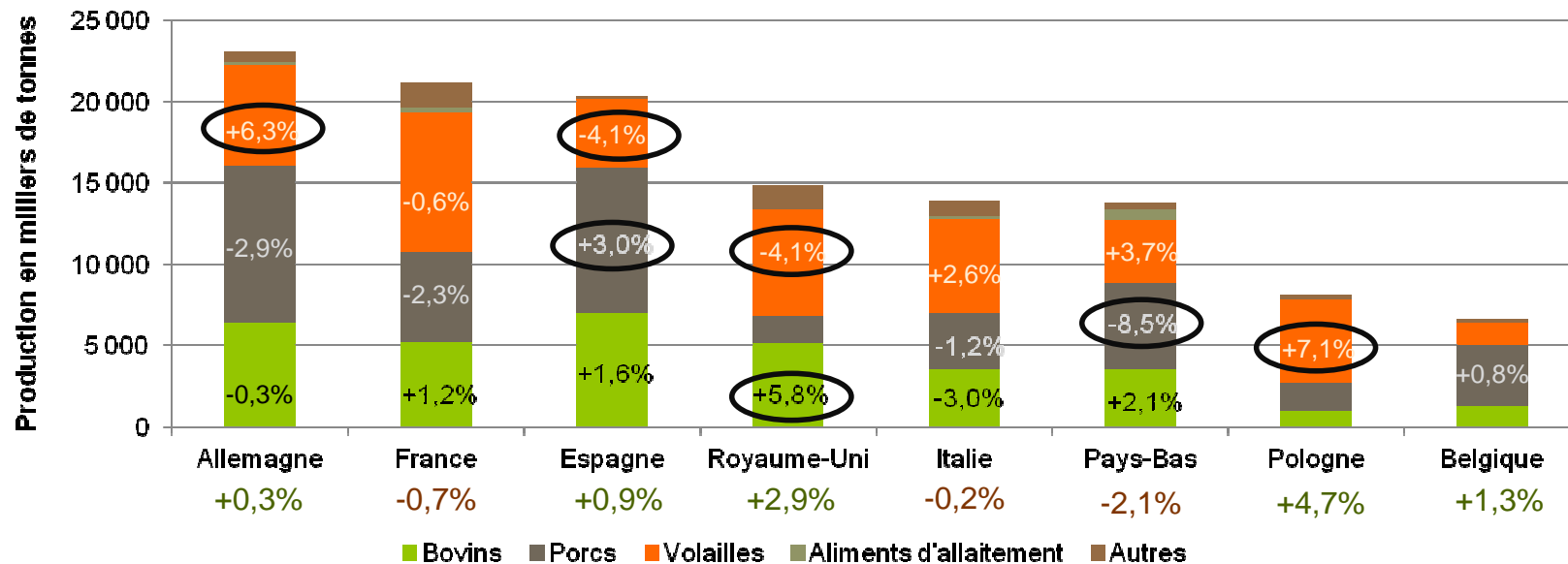


Source : FEFAC (mai 2013)

Production dans les 8 premiers pays en 2012

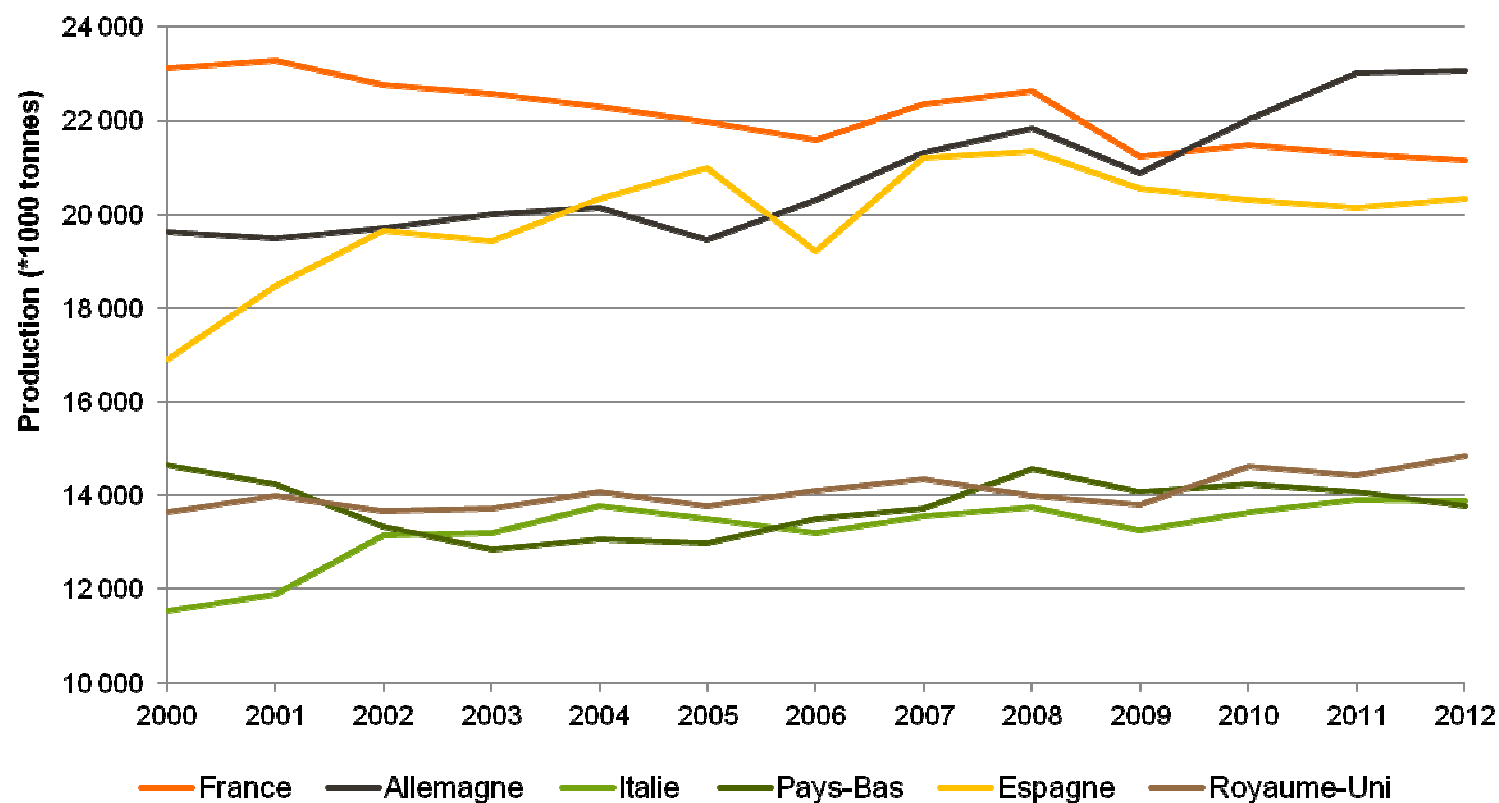
- L'Allemagne conforte sa 1^{ère} place : 23,1 millions de tonnes (+0,3%), grâce aux aliments volailles (+6,3%)
- La France reste le 1^{er} pays producteur d'aliments pour volailles : 8,6 millions de tonnes (-0,6%)

Production d'aliments composés des 8 premiers pays de l'UE en 2012 (hors petfood)



Evolution de la production dans les 6 premiers pays européens depuis 2000

Evolution de la production d'aliments composés (hors petfood) dans les 6 premiers pays européens

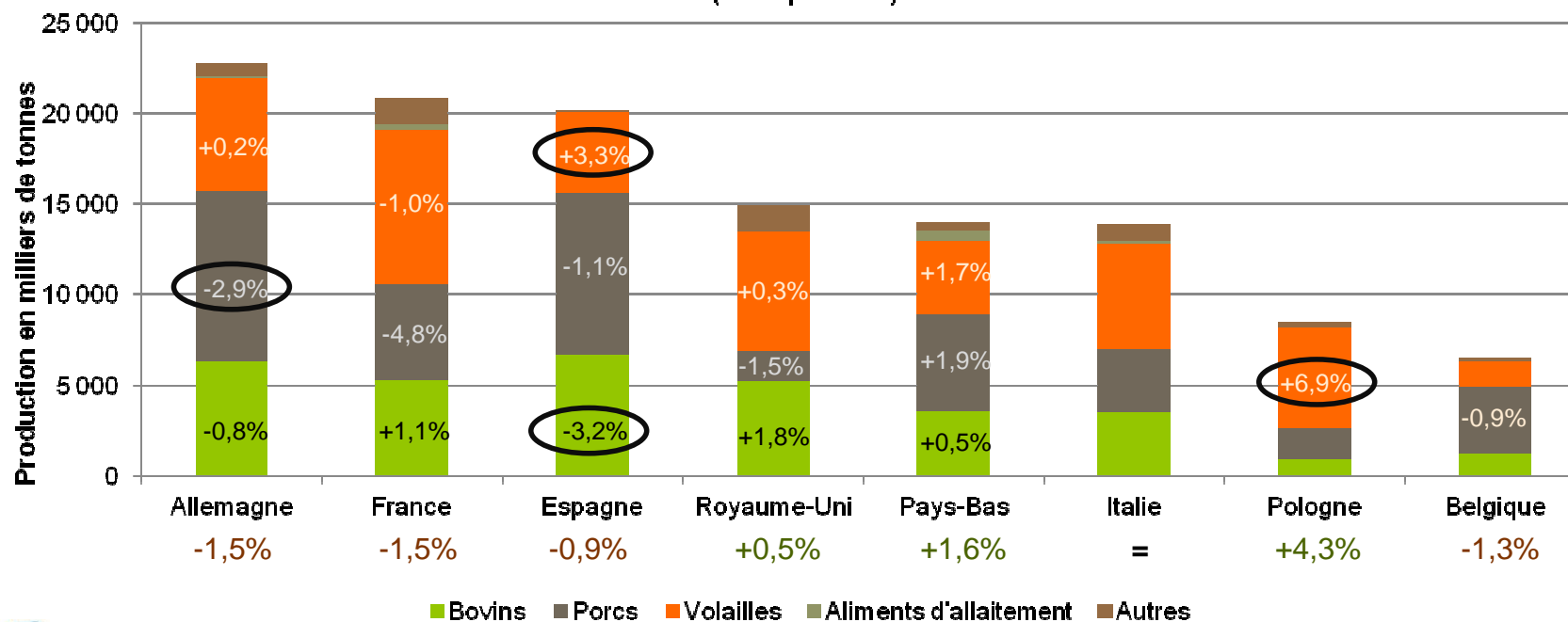


Source : FEFAC (mai 2013)

Prévisions 2013 en Europe

- UE-28 : 149,6 millions de tonnes (-0,8%)
 - Entrée de la Croatie dans l'UE au 1^{er} juillet 2013
 - Prévisions 2013 : 635 000 tonnes (stable par rapport à 2012)

Prévisions de production d'aliments composés des 8 premiers pays de l'UE en 2013 (hors petfood)

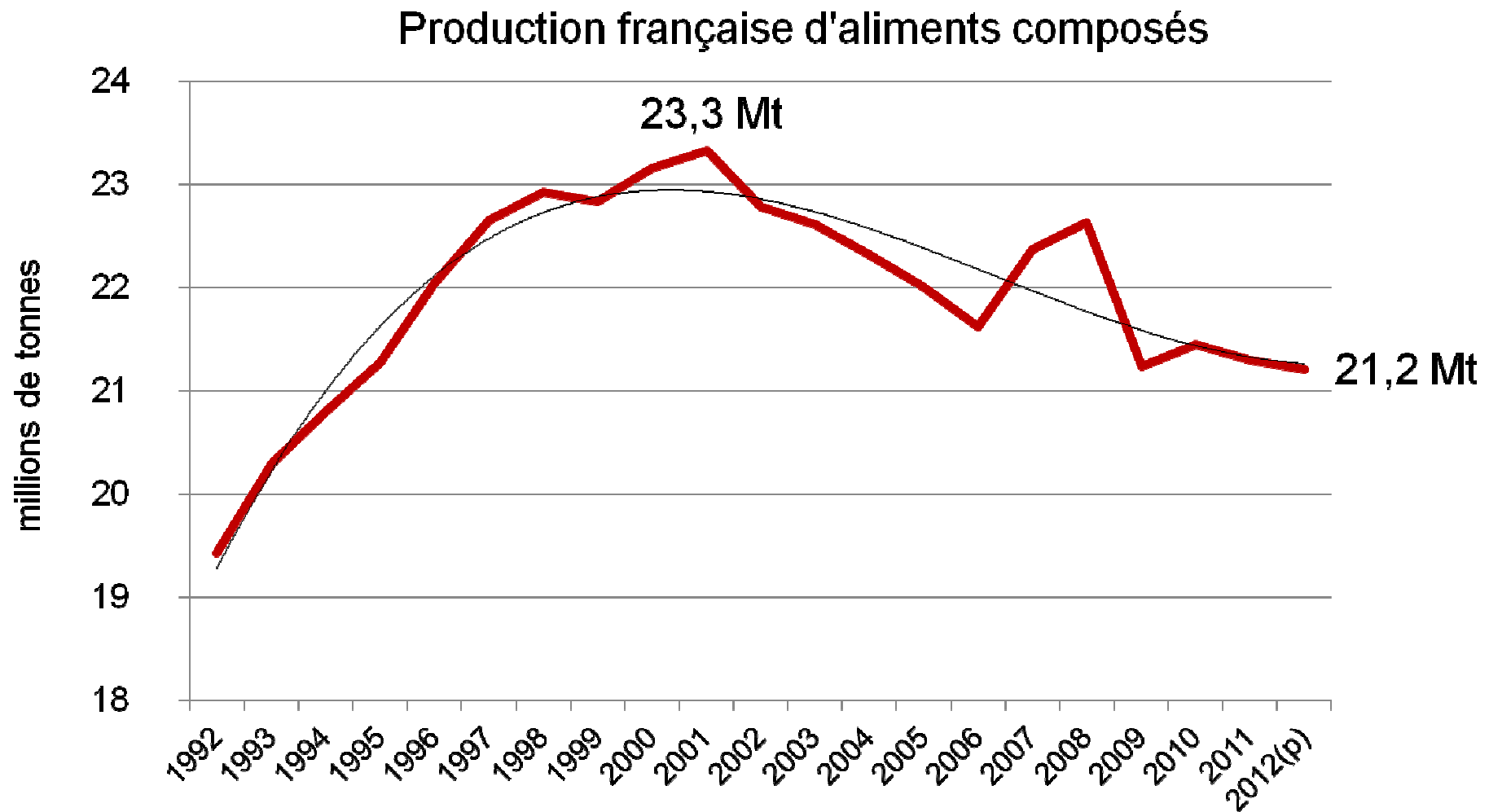




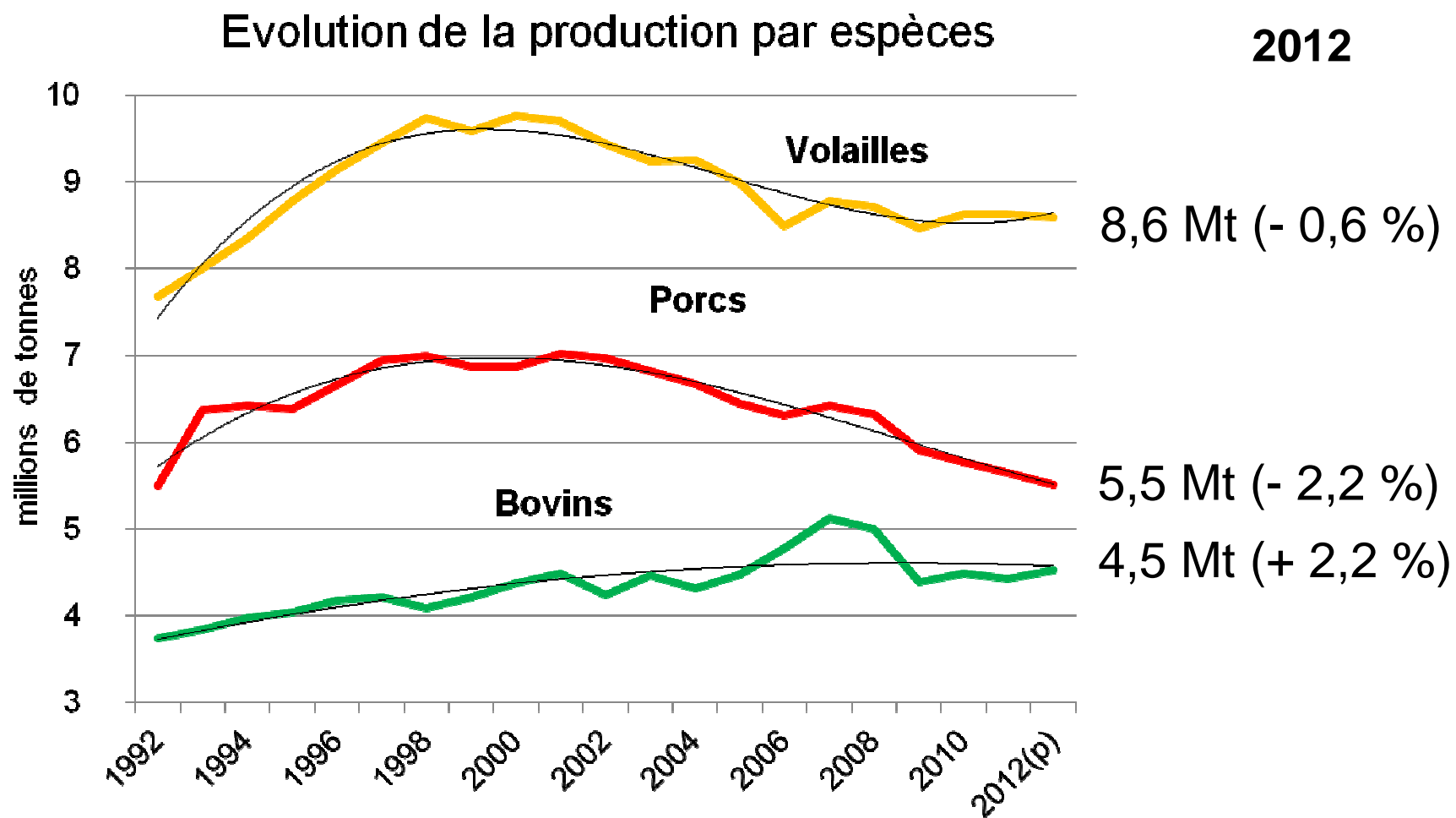
PRODUCTION D'ALIMENTS COMPOSÉS EN FRANCE

En 2012 et prévisions 2013

Poursuite de l'érosion de l'activité en 2012: - 0,7 %



Des situations contrastées par espèces



Ruminants

| Catégories d'aliments | Tonnage | 2012/2011 (%) |
|-----------------------|-----------|---------------|
| Mashs | 694.000 | - 4,7 % |
| Vaches Laitières * | 3.222.000 | + 4,0 % |
| Autres Bovins | 1.296.000 | - 1,8 % |
| Ovins | 411.000 | - 1,5 % |
| Caprins | 224.000 | - 9,8 % |

* dont correcteurs azotés: 1.873.000 t ; + 9,3 %

Porcs

| Catégories d'aliments | Tonnage | 2012/2011 (%) |
|-------------------------------|-----------|---------------|
| Porcelets | 736.000 | + 4,9 % |
| Truies complets | 868.000 | - 2,7 % |
| Truies complémentaires | 53.000 | + 0,5 % |
| Porcs engrais complets | 3.308.000 | - 4,9 % |
| Porcs engrais complémentaires | 552.000 | + 6,1 % |

Volailles de chair

| Catégories d'aliments | Tonnage | 2012/2011 (%) |
|-----------------------|-----------|---------------|
| Poulets labels | 879.000 | + 2,3 % |
| Poulets autres | 2.445.000 | - 2,0 % |
| Dindes | 1.456.000 | + 0,4 % * |
| Palmipèdes gras | 905.000 | - 3,6 % |
| Palmipèdes à rôtir | 469.000 | - 1,9 % |
| Cailles | 47.000 | - 11,5 % |

* 1^{er} semestre : + 3,3 %; 2nd semestre: - 2,3 %

Pondeuses, Lapins,...

| Catégories d'aliments | Tonnage | 2012/2011 (%) |
|-----------------------|-----------|---------------|
| Pondeuses | 2.202.000 | + 1,2 % * |
| Lapins | 383.000 | - 2,0 % |
| Equins | 217.000 | + 0,6 % |
| Gibier | 103.000 | + 0,5 % |
| Poissons | 114.000 | + 1,0 % |

* 1^{er} semestre : - 0,9 %; 2nd semestre: + 3,3 %

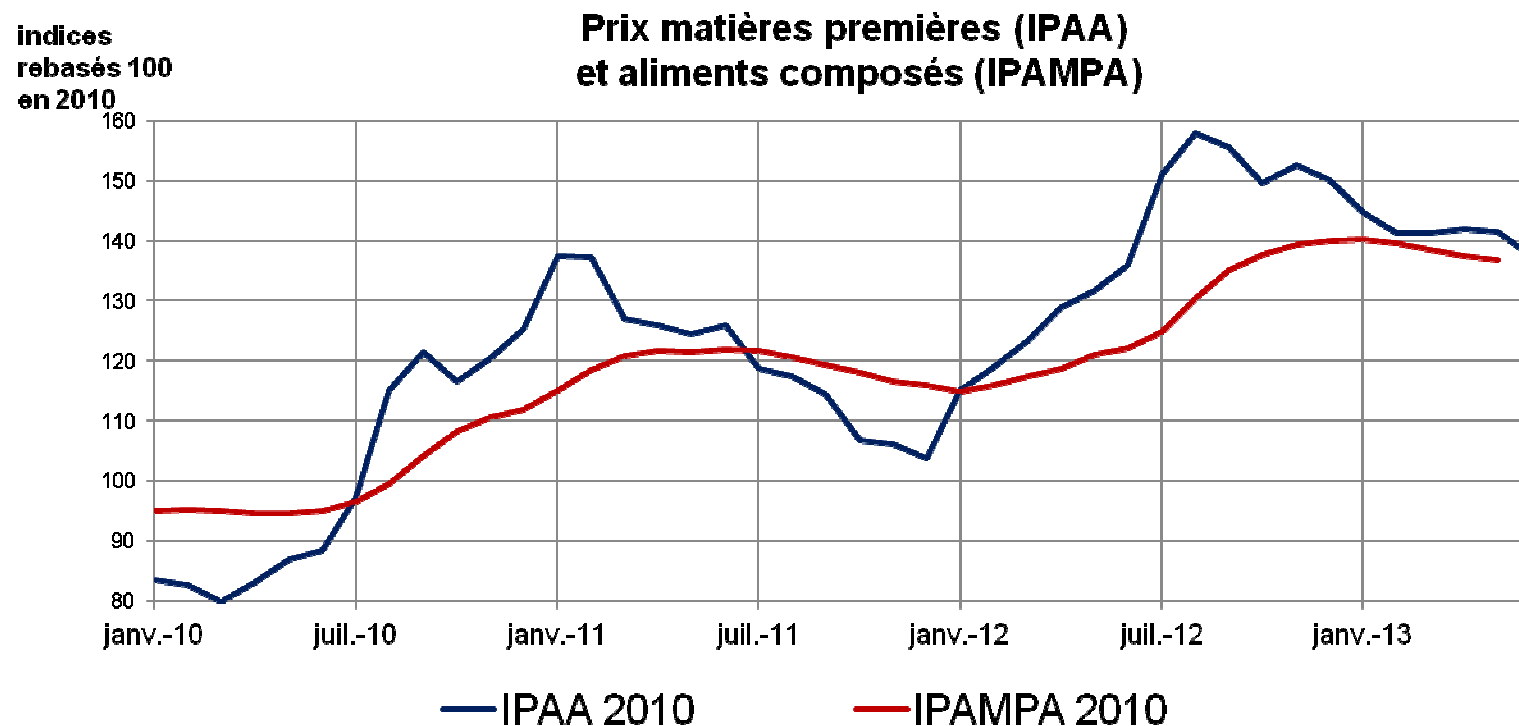
5 mois 2013: activité globale stable

reprise en poulet et pondeuse
mais accentuation de la baisse en dinde, palmipèdes et
lapins

| Catégories d'aliments | 2012/2011 (%) |
|-----------------------|----------------|
| Bovins | + 2,0 % |
| Porcs | - 2,8 % |
| Poulets Chair | + 3,7 % |
| Pondeuses | + 7,3 % |
| Dindes | - 9,2 % |
| Palmipèdes | - 7,6 % |
| Lapins | - 3,4 % |
| TOUS ALIMENTS | - 0,2 % |

Comparaison de l'évolution des indices IPAA et IPAMPA « aliments composés »

- Nouvelle base pour l'IPAMPA depuis mars 2013 : base 100 en 2010
- Année 2010 marquée par la forte hausse des cours des MP à partir de juin-juillet





MERCI DE VOTRE ATTENTION
