

## JARDINS, JARDIN AUX TUILERIES

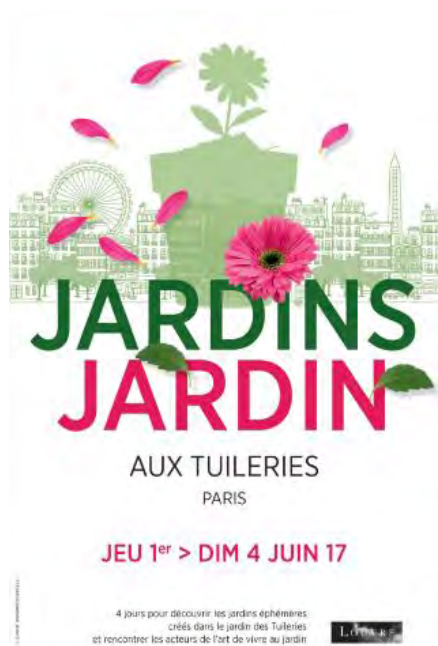
### 14<sup>e</sup> ÉDITION

DU JEUDI 1<sup>er</sup> AU DIMANCHE 4 JUIN 2017

## SOMMAIRE

Communiqué « La ville nature »	/2
Tendances de l'édition 2017	/4
Grands jardins	/5
Terrasses et balcons	/8
Le Village des projets :	/10
Le Concours de l'innovation	
L'exposition des écoles	
Les prototypes de design d'extérieur	
Exposants	/12
Vendredi des Pros-Forum des professionnels	/14
Animations & ateliers	/15
Nouveauté !	/16
Restaurant gastronomique éphémère :	
Semilla au jardin	
Une soirée anniversaire	/17
Prix de la création paysagère,	
Prix de la presse, Prix des exposants	/18
Partenaires 2017	/19
Le Louvre et le jardin des Tuileries	/20
Organisation	/21
Plan de la manifestation	/22
Informations pratiques	/23





## JARDINS, JARDIN AUX TUILERIES

### 14<sup>e</sup> ÉDITION

DU JEUDI 1<sup>er</sup> AU DIMANCHE 4 JUIN 2017

### THÈME 2017 : LA VILLE NATURE !

*« Pourquoi faut-il ré-enchanter le réel ? Tout simplement parce qu'il est merveilleux... »* comme le dit si bien Michel Péna, paysagiste. *« Je crois que ce travail sur le jardin, sur le labour, sur la fertilité, sur la terre, sur la réalité du poids d'une pierre, d'une pelle, d'une graine que l'on plante, est absolument vital, indispensable. Le jardin est un laboratoire de paysage et doit redevenir un lieu d'expérimentation et de redécouverte ».*

Comme chaque année, le premier week-end de juin, du jeudi 1<sup>er</sup> au dimanche 4 juin, nous vous donnons rendez-vous au cœur de Paris, pour quatre journées pleines de magie, autour de la ville nature !

Explorer des jardins éphémères, découvrir les nouvelles tendances dans l'univers du paysage, Jardins, jardin est aussi l'occasion de faire du shopping (objets et accessoires de jardin, antiquités de jardin, plantes et végétaux, etc.) dans un cadre enchanteur et chaleureux, d'échanger avec des passionnés, de rencontrer des professionnels et de mieux appréhender l'art du végétal.

En 2017, année du bicentenaire de la naissance de Jean-Charles-Adolphe Alphand (1817-1891), concepteur des grands jardins parisiens à l'époque du Baron Haussmann, **une nouvelle page s'ouvre sur le thème de « la ville nature »**. Cette édition s'inscrit comme **l'évènement incontournable de cette renaissance**, insufflant idées et créativité, à copier ou à semer...**pour une ville verte heureuse, attractive et authentique : une ville « nature »**.

#### Le monde du paysage en constante évolution

Les métropoles dynamiques (Paris, New York, Singapour, Zurich ...) n'ont de cesse de faire évoluer les espaces verts et **d'intégrer plus de végétal en ville** car le défi environnemental est au cœur de toutes les préoccupations citoyennes. C'est pourquoi aujourd'hui, les **projets paysagers intra-urbains sont une priorité absolue**.

#### Création et végétal : la ville nature !

Être créatif... avec le végétal comme matière première ! Osons toutes les formes de paysage en ville, rénovons les délaissés urbains et les parcs peu fréquentés, **créons ou recréons** des objets « végétal » cultes, des nouvelles « fabriques vertes » connectées et technologiques.

Il est temps de montrer toujours plus de créativité et d'innovations dans l'art du paysage, sans jamais oublier d'oser...

#### Jardins, jardin : les Essentielles !

Quatre journées comme une parenthèse enchantée au cœur de Paris ; une véritable ode à l'art du paysage :

- 13 grands jardins éphémères, créations de concepteurs paysagistes
- 15 mises en scène de terrasses et balcons
- 100 exposants
- Le village des projets et ses 3 espaces : concours de l'innovation, exposition des écoles et prototypes de design d'extérieur
- Des remises de prix
- Des baptêmes de fleurs

## Jardins, jardin : à regarder, à faire, à écouter !

Un riche programme d'activités, destinées aux grands et aux petits, aux professionnels et aux amateurs, ... à tous les passionnés de jardin, rythme l'évènement.

Au programme : de nombreux ateliers, animations, visites guidées, tables rondes et conférences.

## Le vendredi des pros

Premier rendez-vous parisien de toute la profession de l'horticulture et du paysage, Jardins, jardin aux Tuileries mobilise de nombreux acteurs avec la participation d'architectes et d'urbanistes, de paysagistes, de responsables d'espaces verts, de fédérations, d'associations, d'écoles françaises et étrangères pour des rencontres, des débats et des échanges.

Une seule date : vendredi 2 juin 2017

## JARDINS, JARDIN AUX TUILERIES

Jardin des Tuileries (entrée Place de la Concorde), du jeudi 1<sup>er</sup> au dimanche 4 juin 2017

Ouvert au public dès le jeudi 1<sup>er</sup> juin à 10h

« Vendredi des pros », entrée gratuite pour les professionnels sur accréditation, vendredi 2 juin

Horaires : jeudi et dimanche de 10h à 18h, vendredi et samedi de 10h à 20h

Entrée : 14 € / Tarif réduit : 10 €

Gratuit : moins de 18 ans

Renseignements : [www.jardinsjardin.com](http://www.jardinsjardin.com)

---

## À propos de Jardins, jardin aux Tuileries

Implanté au cœur de Paris, dans le cadre majestueux du jardin des Tuileries, en partenariat avec Le Louvre, Jardins, jardin est devenu le rendez-vous incontournable pour les tendances du jardin et du paysage urbain. Cette manifestation de renom accueille un public toujours plus nombreux, sensible à l'art du paysage urbain, au design d'extérieur, aux innovations, à la cause du végétal et à la création. Chaque année, le grand public vient s'inspirer en découvrant plus de 30 terrasses et jardins, scénographiés pour l'occasion par des paysagistes reconnus ou de jeunes talents émergents, rencontrer plus d'une centaine d'exposants, échanger avec des pépiniéristes, assister à des ateliers, et participer à des animations et à des conférences.

Visuels presse disponibles sur :  
[www.jardinsjardin.com](http://www.jardinsjardin.com)

Adresse : [ftp.jardinsjardin.com](http://ftp.jardinsjardin.com)

Utilisateur : jardinsj-prs

Mot de passe : Jardin2017

(attention J majuscule)

---

## CONTACT PRESSE

Agence Article Onze

11 rue de Phalsbourg, 75017 Paris

Sandra Epiard - Tél. 01 55 60 24 42

[sepiard@articleonze.com](mailto:sepiard@articleonze.com)

Suivez-nous sur les réseaux sociaux :

FB @jardinsjardinauxtuileries

Instagram @jardinsjardin



# TENDANCES DE LA 14<sup>e</sup> ÉDITION 2017

Les grands jardins exposés à Jardins, jardin aux Tuileries ont toujours été **révélateurs de tendances**. Depuis la création de la manifestation, de nouvelles techniques, de nouveaux contenants, de nouvelles façons de jardiner y ont été présentés et dévoilés.

Jardins, jardin, c'est aussi l'**apparition des toutes premières tendances** sur les thèmes suivants :

- Les matériaux recyclés,
- Le jardin nourricier et bacs potagers,
- L'introduction des poules ou des ruches,
- Les jardins « dedans/dehors »,
- Un mobilier de jardin original et innovant, loin des classiques,
- Les jardins colorés,
- L'introduction de nouvelles technologies sur la récupération et le recyclage de l'eau...



Et surtout, l'arrivée depuis deux ou trois ans d'une tendance majeure : **le jardin est un espace de vie, il n'est plus seulement décoratif !**

En effet, l'amateur ou passionné de jardin ne demande plus seulement au paysagiste de faire un « beau » jardin », mais il s'attache à organiser **ce lieu essentiel comme un espace de vie, d'échanges et de convivialité**.

Ajouter à cela une **tendance nourricière** (fruits, légumes, plantes aromatiques plantés dans des sacs, par exemple) sans oublier un zeste de pédagogie et d'éducatif pour les enfants... c'est ainsi que vous avez le jardin d'aujourd'hui !

Parmi les premiers jardins dévoilés pour cette 14<sup>e</sup> édition, nous retrouvons nettement cette tendance majeure :

« Le jardin devient un véritable espace de vie où la nature reprend ses droits, un espace ou un recoin chaleureux et accessible, simple d'entretien, un jardin convivial et de partage ».

A cette tendance, s'ajoutent quelques éléments factuels :

- Les amateurs de jardins manquent souvent de temps pour s'occuper de leurs espaces verts, aussi on privilégie de plus en plus des **plantes faciles à entretenir**, nécessitant peu d'arrosage, et résistantes aux températures froides en saison hivernale

- Les attentes des consommateurs, petits et grands, sont d'avoir un jardin pour y vivre, y recevoir, y prendre ses repas... un espace végétal et naturel de convivialité, de détente et d'amusement.

On constate également l'**introduction de la technologie ou les nouveaux développements de l'industrie**.

Quelques exemples :

- Les tissus s'adaptent pour une utilisation en extérieur
- Le jardin devient connecté : il est de plus en plus facile de planter une carte à puce dans son jardin pour s'enquérir de ses besoins (eau, nutriments...) et détecter en amont les maladies qui peuvent apparaître.



# LES GRANDS JARDINS

La particularité de Jardins, jardin réside dans la présentation de "grands jardins" de 50 à 150 m<sup>2</sup> réalisés par des concepteurs paysagistes réputés ou en devenir. 13 journées de montage sont nécessaires pour donner vie à ces univers d'exception et de "haute couture".

Pour sa 14<sup>e</sup> édition, la manifestation présentera 13 grands jardins parmi lesquels certains projets, dévoilés ici en avant-première :

## Capsel – paysagiste Olivier Riols TOUT EN COULEUR



-Créer un espace protégé, privilégié dans un monde de béton, monotone et contraint.

- Installer un espace végétal dans la ville pour se retrouver entre terre et ciel.

-Se détendre dans son jardin, sur sa terrasse ou dans une arrière-cour en écoutant le chant des oiseaux et le bruissement d'une fontaine.

--s'enivrer avec les parfums de la lavande, du chèvrefeuille et des rosiers cramoisis, l'œil toujours en éveil.

Et simplement pénétrer dans un tableau vivant où les sens sont, à tous instants de la journée, étonnés par le reflet coloré d'une plante, par l'harmonie et la paix qui se dégage d'un coin de nature.

Voilà aujourd'hui l'ambition du jardinier pour chaque projet qu'il crée : donner du rêve dans un monde qui en manque tant et participer à une nouvelle approche du vivre en ville, de la «Ville Nature ».

En partenariat avec Mon Jardin & Ma Maison

[www.capsel.com](http://www.capsel.com)

## Champagne Brimoncourt – concepteur-paysagiste Alexandre Tonnerre EMBARQUEMENT POUR CYTHÈRE



Après ses plutôt réussis premiers jardins "Esprit d'Effervescence" et "Que la Fête Commence", le toujours pétillant équipage du Champagne Brimoncourt nous propose cette année un très inspiré "Embarquement pour Cythère..." Ille mythique et sacrée des Anciens, dédiée aux plaisirs de l'amour sous le regard d'Aphrodite, et titre du très célèbre tableau qu'Antoine Watteau nous offrait en 1717. Ce tableau donnera leurs noms à ce que l'Académie Royale de Peinture appellera par la suite les Scènes Galantes...

1717-2017 : Nul doute que le très fin Brut Régence de la Maison Brimoncourt, associé aux compositions gracieuses du paysagiste Alexandre Tonnerre, donneront vie à un remarquable voyage pour célébrer ensemble les 300 ans de cette œuvre emblématique du printemps du Siècle qu'animait l'esprit léger de la Régence...

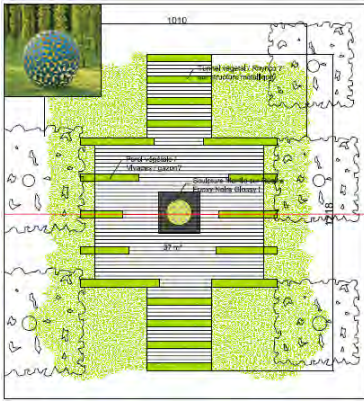
[www.brimoncourt.com](http://www.brimoncourt.com)

## Entreprise Didier Danet – concepteur-paysagiste Fabien Cuny



Cette année, l'entreprise Danet mettra en œuvre un jardin de 50m<sup>2</sup>, où le contraste des matières recyclées et recyclables (acier, terre, verre, cuivre...) se mariera à l'harmonie des végétaux (endémiques et exotiques). Toujours considéré comme une pièce à vivre, ce jardin pourra être "habité" grâce à un système de box astucieux. L'enjeu est de créer un espace où le public pourra se couper de cette jungle urbaine et renouer pleinement avec la nature, dans un jardin dessiné et moderne.

[www.didierdanet.fr](http://www.didierdanet.fr)



## Entreprise Vallois avec la collaboration des pépinières Lappen – concepteur-paysagiste Christian Fournet

Ce jardin est une ode à la Terre, à notre planète que l'on se doit de protéger. Symbolisée par la sculpture Mantle de David Harber, magnifiée sur son socle noir profond et protégée par des remparts végétalisés, elle est tel un trésor dans son écrin-jardin.

Dans une végétation floue et souple, deux tunnels en oculus plantés de vivaces délicates permettent d'accéder au cœur du jardin.

[www.vallois.eu](http://www.vallois.eu) - [www.lappen.de](http://www.lappen.de) – [www.c-fournet.com](http://www.c-fournet.com)

## Gally - Les jardins de Gally LA FABRIQUE FERTILE



La Fabrique fertile est un lieu de vie et de travail inédit qui conjugue l'envie de nature au quotidien, à l'intérieur comme à l'extérieur.

La Fabrique fertile partage les valeurs d'entreprise : créer des espaces récréatifs, promouvoir des ateliers, veiller à la santé et au bien-être de ses collaborateurs, favoriser les moments de convivialité ...

L'expérience germe dans la serre où sont acclimatées et se développent les plantes d'intérieur, avec leurs motifs exotiques, aujourd'hui iconiques. C'est enfin un tiers-lieu de convivialité, avec son Bureau fertile© et son mobilier de créateurs, immergé dans une ambiance luxuriante, inondée de lumière.

L'expérience grandit dans le jardin, où les vivaces s'épanouissent, aux côtés de plantes nourricières. Des pas japonais de bois brut invitent à une promenade sensorielle, un parcours de bien-être et de santé.

C'est aussi un paysage comestible, animé par l'eau, ponctué de matériaux organiques, où le jardinier prend soin du sol, de la faune et de la flore comme des habitants, en partageant son savoir-faire au cours d'ateliers.

L'expérience s'épanouit enfin jusque sur les murs, végétalisés et investis par le street art, symboles d'une alliance créative entre le minéral et le végétal, le bâti et le citadin.

La Fabrique fertile, c'est un condensé de nature et de liens.

Le jardin est une fabrique, pour expériences biophiliques. Nous en avons envie, nous en avons besoin !

[www.gally.com](http://www.gally.com)

## Horticulture & Jardins – Pierre Alexandre Risser CIEL MON JARDIN !



Jardins, jardin l'année dernière... Tout est parti d'une conversation : « Pierre, si je t'installe un échafaudage, es-tu capable d'en faire un jardin ? » a lancé Christophe Vinsonneau, Président CDH Group. Et Pierre-Alexandre Risser de s'enthousiasmer : « Ça c'est une belle idée ! On y va ! ».

Le défi est relevé. Pour fêter les 30 printemps d'Horticulture et Jardins, Pierre Alexandre et son équipe escaladent les façades et confectionnent la nouvelle garde-robe de la ville. Sans fil, ni aiguille, les feuilles, les branches et les fleurs s'assemblent, se mélangent, s'unissent, s'épanouissent créant une mégapole végétale. Ce lieu où la diversité des plantes a su trouver un équilibre, héberge aussi la nouvelle faune de nos villes. Inspirons-nous du savoir « vivre ensemble » des végétaux pour notre bien-être.

[www.horticultureetjardins.com](http://www.horticultureetjardins.com)



### Jardiland - Merci Raymond TOUS JARDINIERS URBAINS

Jardiland, spécialiste du Végétal, de l'Animal de compagnie et de l'art de vivre, réalise un nouveau jardin urbain à vivre, où l'on cultivera son bien-être et sa joie de vivre, dans la détente, la convivialité et l'harmonie. Constitué de saynètes originales, ce jardin proposera des idées d'aménagement de terrasses, balcons et rebords de fenêtres faciles à réaliser, offrant ainsi des espaces encore plus agréables à vivre. Accueillir, suggérer, rendre un jardinet, un espace ou un recoin, chaleureux et accessible à tous dans la simplicité et la facilité, fait partie des valeurs et de la philosophie de Jardiland. Ce jardin sera conçu et réalisé par Merci Raymond qui œuvre pour la re-végétalisation des villes.

[www.jardiland.com](http://www.jardiland.com)

### L'ami des jardins et de la maison CHRYSAIDES PALACE

C'est à l'échelle des "tiers paysages" de la ville, au sein de secteurs délaissés, dans des espaces interstitiels entre deux bâtiments que la "ville nature" prend ses quartiers. Nous proposons d'investir ces lieux pour y imaginer la création d'un jardin de reconquête. En canalisant l'extraordinaire potentiel nourricier d'une végétation spontanée nous créons des réservoirs de biodiversité, des parenthèses organiques dans la cité que viendront animer la puissance poétique des battements d'aile des papillons. Car ces délicates créatures aériennes déployant délicatement leurs ailes azurées, adoucissent la ville, et, comme les jardins, ajoute à la cité cette inutile dimension poétique tellement nécessaire. Elles méritent bien que nous lui consacrons quelques palais !

[www.mondadoripub.fr/marque/lami-des-jardins-et-de-la-maison/](http://www.mondadoripub.fr/marque/lami-des-jardins-et-de-la-maison/)

### VAL'HOR-l'Interprofession française de la fleuristerie et du paysage

En 2017, l'Interprofession VAL'HOR, en partenariat avec l'AJJH, propose un jardin convivial pour les visiteurs et attractif pour les pollinisateurs ! Bref : un jardin accueillant dans tous les sens du terme ! Conçu et réalisé par le triptyque professionnel : paysagiste concepteur - entreprise du paysage - horticulteurs & pépiniéristes, il mettra à l'honneur les arbres, les plantes, les fleurs et les professionnels qui les cultivent, les vendent, les plantent, les mettent en œuvre, contribuant ainsi à l'essor de la Ville Nature !

[www.valhor.fr](http://www.valhor.fr)

D'autres grands jardins vont être exposés. Liste non-exhaustive.

# LES TERRASSES ET BALCONS

D'une superficie de 10 à 50m<sup>2</sup>, ces espaces dédiés aux terrasses et balcons permettent à de jeunes créateurs de présenter leur savoir-faire et de gagner ainsi en notoriété. Près d'une vingtaine de créations seront présentées au pied du mur de la terrasse du bord de l'eau, ou sur la Terrasse du Bord de l'eau elle-même. Plébiscités par le public et par les professionnels, ces exercices de style se veulent être une réponse aux tendances actuelles du marché et un véritable coup de projecteur sur l'importance des paysages urbains comme solution d'avenir au bien-vivre ensemble.

Retour sur la sélection de terrasses et balcons à découvrir en avant-première :

## ARCHI' TENDANCES

[ca@amsterdamcommunication.fr](mailto:ca@amsterdamcommunication.fr)



### Archi'Tendances, le jardin est à la mode !

Archi'Tendances.fr est une vitrine plurielle mode & déco d'articles directement liés au jardin et à la terrasse. Au prochain Jardins, Jardin aux Tuileries-Paris, seront présentées les dernières nouveautés des marques Nortene, IDfer, Rouchette, Domani, JBL autour de la thématique « Le jardin est à la mode ». Cette action collective, participative est pilotée par l'agence Amsterdam Communication, leur agence de relations presse. Le principe étant de venir à la rencontre de la presse, le temps du salon à Paris. Les nouveautés présentées suivent les tendances de demain au cœur du jardin. RDV sur les Balcons, en face du musée de l'Orangerie.

[www.architendances.fr](http://www.architendances.fr)

## JARDIN JAPONAIS

Sandrine Milic



En ville où à la campagne, quelques mètres carrés suffisent pour créer un véritable jardin avec des végétaux adaptés et proportionnés aux plus petites surfaces comme aux plus grandes. Pas d'élagage, pas de déchets verts, pas de tonte, un jardin juste pour le plaisir des yeux et des sens. Nos paysagistes et notre équipe de jardiniers sont là pour vous guider et vous accompagner dans la réalisation votre projet.

[www.jardinjaponais.fr](http://www.jardinjaponais.fr)

## LA FRANCE DES JARDINS DU OUI ET LE GÂTEAU DU OUI

Catherine de Mitry



Dans le cadre de La France des Jardins du OUI, œuvre d'art en réseau proposée à toutes les communes de France, Catherine de Mitry étend son concept réalisable en toute taille et en toute matière, jusqu'à le rendre " comestible ". La scénographie imaginée pour Jardins, Jardin dévoilera un Jardin du OUI sous forme de gâteau, à contempler et déguster...

[www.lafrancedesjardinsduoui.com](http://www.lafrancedesjardinsduoui.com)

## MONBALCONPARISIEN.FR

[stephanie@monbalconparisien.fr](mailto:stephanie@monbalconparisien.fr)



Jeune startup du végétal, mon balcon parisien a développé sur internet une offre simple pour végétaliser dans toute la France les extérieurs urbains dans un style vintage, chic et authentique. Fort du succès rencontré avec son offre de jardinerie en ligne décalée et authentique, Mon Balcon Parisien a récemment lancé son offre de cadeau végétal ! Le concept est en cours de déploiement à l'international !

[www.monbalconparisien.fr](http://www.monbalconparisien.fr)





**NICOLAS BLOT**

Facebook Nicolas Blot Paysagiste Conseil

Paysagiste conseil, spécialiste dans l'aménagement de jardin, terrasse et autres parcs espaces verts, nous étudions avec vous, votre jardin personnalisé, nous vous conseillons sur le l'aménagement qui vous correspond et nous vous suivons pour la réalisation et l'entretien, que vous le réalisiez vous-même où avec nos partenaires. La protection et le développement de la nature sont les mots clés de notre activité. C'est pourquoi nous mettons un point d'honneur à réaliser des jardins naturels autant par leur réalisation que par leur entretien.

#### PARIS REGION - COMITE REGIONAL DU TOURISME D'ILE DE FRANCE

Dans un havre de verdure plein de surprises, rendez-vous sur le stand du Comité Régional du Tourisme Paris Ile-de-France. Avec ses partenaires, il vous invite à découvrir une région aux célèbres parcs paysagers, jardins méconnus, itinéraires fleuris au cœur des villes et des villages... Sur [IDFutées.com](http://IDFutées.com), fournisseur officiel de bons plans à Paris Ile-de-France, retrouvez l'offre touristique, des guides et suggestions de sorties près de chez vous.

[www.visitparisregion.com](http://www.visitparisregion.com)

#### PASSION JARDIN - SYLVÈRE FOURNIER

Prix de la création paysagère 2016 pour son jardin "Apesanteur estivale"



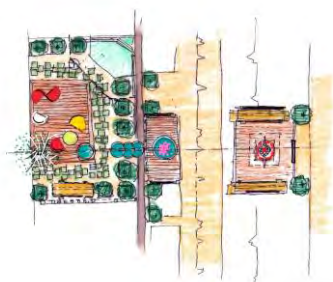
#### Factory Garden

Est-ce une usine ou un jardin ? Peut-être les deux ?

En effet, cette vieille usine abandonnée a été colonisée par une nature spontanée pour, aujourd'hui, créer un véritable espace de vie. Ce petit jardin, où les éléments industriels et matériaux de récupération retrouvent une seconde vie, bénéficie d'une première terrasse couverte et d'une seconde à l'étage accessible par une passerelle. Synonyme de labeur, de rentabilité, de stress et de pollution, les lieux se sont transformés en véritable havre de paix, où la sérénité règne et la nature reprend ses droits.

Qui n'a jamais rêvé de se prélasser au travail ? Et bien ici, c'est possible !!

#### UNEP ILE DE FRANCE par Philippe Thébaud de Land'Act



C'est un véritable pari que s'est fixé l'UNEP Ile-de-France avec l'Agence Land'Act - Paysagiste-Concepteur - de réunir en un même lieu aux Tuileries, à l'occasion de Jardins Jardin : Paysagistes-Concepteurs, Entrepreneurs, Pépiniéristes, École (ESAJ), Chercheurs, Industriels, pour réaliser un jardin commun, nouveau regard sur l'avenir offrant des usages novateurs pour nos jardins et paysages de demain. Et si, en plus de toutes les vertus qu'on lui confère, le jardin produit de nouvelles énergies, de nouveaux moyens de communications et d'informations (Lifi) de jouer différemment avec l'eau, avec les fontaines remontant de vasques en vasques comme les truites le courant... L'UNEP Ile-de-France et l'ESAJ ont voulu apporter leur contribution à cette « folie végétale » qu'est Jardins, jardin. « C'est dans cette ambiance mi-écologique, mi-horticole, mi-botanique totalement ouverte sur un art des jardins bien vivant, que nous axons notre participation, avec une ligne de mire sur la maîtrise des « technologies nouvelles » et posons donc l'éternelle question de l'évolution l'art des jardins » explique Philippe Thébaud.

Six balcons, situés sur la Terrasse du Bord de l'Eau, conçus et réalisés par des entreprises individuelles, membres de l'UNEP-IDF, compléteront cet ensemble.

La liste des participants Terrasses et Balcons grandit jour après jour et de nombreuses autres créations seront à découvrir comme celle de De la Plume à la Bèche, Truffaut, Uni-Vert Paysages, et tant d'autres. Liste non-exhaustive.

# LE VILLAGE DES PROJETS

En 2017, l'innovation vous invite dans l'espace « Village des projets », installé sur la Terrasse du bord de l'eau. Toutes les étapes de l'innovation et de l'expérimentation, du projet d'étudiant au prototype en cours d'édition, sont rassemblées en un même lieu.

Alliant le concours de l'innovation, l'exposition des écoles et la présentation de prototypes de design d'extérieur, c'est le rendez-vous de ceux, étudiants et professionnels, qui esquissent les projets et objets de demain. C'est là que se rencontrent les créateurs de disciplines différentes.

Les lauréats et la sélection 2017 du **Concours de l'innovation** seront dévoilés lors d'un point presse dédié. À ce jour, on peut souligner la stabilité du nombre de dossiers reçus.

## Une exposition de prototypes de design d'extérieur

En 2017, l'appel à prototypes de design d'extérieur, coordonné cette année par Carine Merlino, s'installe à nouveau dans l'espace Village des projets. Il sera mis en scène par la jeune designer Marine Hunot. Une quinzaine de prototypes de mobiliers et d'objets d'extérieurs en recherche d'éditeurs seront présentés.

Du côté de l'**Exposition des écoles**, près d'une dizaine d'écoles, de concours et de démarches, comme chaque année désormais, viennent présenter leurs derniers projets dans des scénographies végétalisées.

Liste des écoles et démarches innovantes confirmées à Jardins, jardin 2017 :

## Deux écoles de design et d'architecture d'intérieur

### • ESAM design École Supérieure des Arts Modernes

« Le jardin des possibles » est une installation issue d'un travail de recherche autour du matériau Brickawood : une brique en bois creuse, éléments constructif standardisé, qui permet de construire une maison sans aucune visserie, rendant la fabrication accessible à tous. Les étudiants ont imaginé de nouveaux usages fonctionnels ou poétiques et des possibles champs d'application en rapport avec le végétal, en passant librement du mobilier à l'architecture.

Enseignants designers : Sasha Nordmeyer et Véronique Maire. En partenariat avec la société Brickawood.

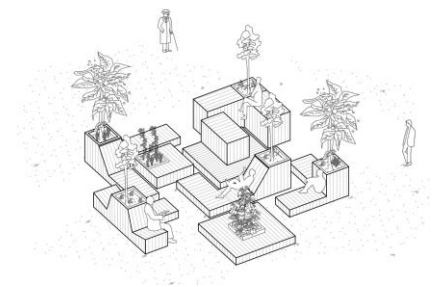
### • LISAA L'Institut Supérieur des Arts Appliqués

L'urgence écologique est le thème de tout projet paysager en milieu urbain, de la modeste plantation sur le balcon au maintien de surfaces vertes via des actions pour établir ou renforcer la continuité écologique des espaces urbains. Le jardin est placé comme un enjeu au service d'une prise de conscience ou d'une action réelle, sans délaisser les aspects d'agrément et de plaisir de jardiner et/ou côtoyer l'élément naturel. Une quinzaine de propositions d'étudiants de 3<sup>e</sup> année seront présentés en images. Enseignants : Assia Quétin et Bruno Tainturier.

## Deux écoles d'architecture

### • École Nationale Supérieure d'architecture de Versailles/Association ADN+

C'est un espace de repos paysager et modulable constitué d'éléments aux proportions standardisées dont 75% des matériaux sont issus du cycle du réemploi. L'objectif est de se réapproprier l'espace public en étant acteur de son environnement. La morphologie de l'espace et de la végétation change en fonction des combinaisons. Ces unités permettent de s'approprier l'espace, de redynamiser l'espace public, de se rassembler, se rencontrer, pour rendre à la place son rôle politique et civique. En partenariat avec Pépinières Châtelain.



- **École Nationale Supérieure d'architecture de la Villette**

Les étudiants de 1<sup>er</sup> année présenteront une vingtaine de maquettes en bois conçues sur le thème de l'assemblage structural : des espaces de méditation où chaque petit pavillon est développé autour d'un haïku (court poème japonais). Sous la conduite des enseignants Justine Lipski et Emmanuel Person, architectes, et Erwan Gayet, ingénieur.

#### Deux écoles de paysage

- **L'École Nationale Supérieure du paysage Versailles Marseille (ENSP)**

Versailles et Marseille sont des villes « nature » dans lesquelles une nouvelle génération de paysagistes concepteurs se forment à la transition et à la transformation des territoires.

Le cercle des élèves (association CDE) de l'ENSP présentera des propositions d'étudiants qui se situent aussi bien sur la nature du jardin que les éléments matériels qui peuvent accompagner cette orientation du jardin. Sous la conduite de Béatrice Julien-Labruyère, paysagiste, responsable de la 4<sup>ème</sup> année et d'Adrien Fourès, paysagiste.

- **ESAJ École Supérieure d'Architecture des Jardins**

Un projet développé sur le thème des jardins connectés, mené par Philippe Thébaud (paysagiste).

#### Deux lycées techniques

- **École du Breuil Lycée Horticole de la Ville de Paris**

Cinq cocons réalisés avec des galettes de châtaigner recyclées (technique du plessage) supports d'une plantation monospécifique. L'occasion de fêter les 150 ans de l'école. Projet mené par Philippe Gautier, enseignant, architecte et paysagiste.

- **Lycée agricole de Bougainville**

Sous le titre « les fleurs ont des écailles », les élèves travaillent sur l'installation d'un tableau vivant mêlant le végétal et l'animal avec un projet de mur aquarium. Partenaire : la Graineterie du petit zoo, Paris 15<sup>ème</sup>.

#### Un collège

- **Collège Jean-Jacques Rousseau, Pré-St-Gervais (93)**

Six jardinières-hôtels à insectes en béton conçues par une classe de 3<sup>ème</sup> formeront une installation où minéral et végétal sont invités à se rencontrer !

Un projet mené par Carine Merlino et l'association Sapotilles, dans le cadre du plan départemental *La culture et l'art au Collège (CAC)* en Seine Saint-Denis. Avec la participation du professeur de technologie, Florence Pyanet, et du designer Thalakh Dhurumjun pour les totems en béton innovant, support des jardinières. En partenariat avec Ciments Calcia et Des extérieurs à vivre.

#### Une démarche innovante

- **Un espace- laboratoire : La Cool Co ou l'agriculture connectée**

La Cool Co, par l'intermédiaire de La Paillasse, propose un ESPACE (Espace Social de Productions Alternatives Connectées et Éducatives) sous un premier thème "Nature is Open, let's get take it back" ("La Nature est ouverte : reprenons la"). Ce projet a pour objectifs de présenter, aux professionnels et au grand public, des systèmes Do-it-Yourself ("fais le toi-même") et Open Source ("libre d'échange et de partage") autour des problématiques de gestion d'écosystèmes biologiques.

Les designers, architectes et paysagistes ont proposé des mobiliers, objets et installations de design d'extérieur prototypés et en recherche d'édition ou de distribution commerciale.



## AUTOUR DU JARDIN

### UNE CENTAINE D'EXPOSANTS

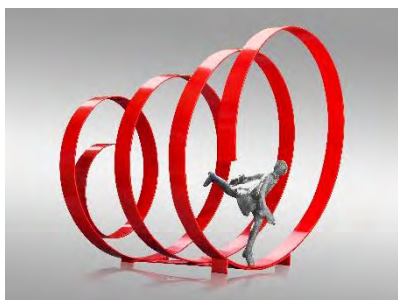
Chaque année, Jardins, jardin réunit plus de 100 exposants et le thème 2017 « la nature en ville » en est le fédérateur. Le public aime s'y promener pour explorer des jardins éphémères, dénicher les nouvelles tendances, mais c'est aussi l'occasion d'y faire son shopping dans un cadre enchanteur, de rencontrer des passionnés et des professionnels de l'art du végétal.



jardins-privés.com



Création Guillaume Durost



Sculpture de Lussou



Atelier Ghostwood

- o **Décoration** : pots en céramique, en résine, en bois, en zinc, en matière recyclée, des luminaires et des sculptures en aluminium, des jardinières, du mobilier, des parasols, des mosaïques, des murs d'eau et fontaines murales, des bougies leds, des lanternes anciennes, des toiles de chiliennes...
- o **Aménagement** : terrasses, claustra et pergola, des gazébos et serres en bois, des paravents, tables, balustrades en zincs, des cuisines d'extérieur, des poulaillers, des ruches, des barbecues, des jeux d'enfants, de la pelouse artificielle, des piscines écologiques...
- o **Végétaux** : des plantes vivaces, des hortensias, des roses, des niwaki, des bonsaïs, des tillandsias, des mini-plantes, des orchidées, des topiaires...
- o **Outils** : des sécateurs, des étiquettes, des tronçonneuses, des tondeuses et des jardins suspendus...
- o **Vêtements de jardin** : bottes, manteaux, sacs, chapeaux, accessoires de mode de jardin...
- o **Services** : taille d'arbres, entretien de jardins, associations de sauvegarde de la nature, de la biodiversité...

Parmi les exposants déjà inscrits :

ARZINC  
 ATELIER GHOSTWOOD  
 ATELIER STEPHANE PELLETIER  
 BOTANIQUE EDITIONS  
 BLOO LANDS  
 CHODINO BY RICCARDO MAGNANO  
 DELPHINE MESSMER  
 FG AMENAGEMENT  
 GARDEN ISLAND  
 GARDIF  
 GREEN SENTINEL  
 GUILLAUME DUROST  
 JARDINS-PRIVES.COM  
 L'AIDE JARDINIER - CAPSEL  
 LA CASE DE COUSIN PAUL  
 LA FERME DE GALLY  
 LE VERDUSIER  
 LIGNE ROSET-OASIQ  
 LUMIERE ET JARDIN  
 LUSSOU SCULPTEUR AVEC FG AMENAGEMENT  
 MEN'S UP TV  
 MÉTAL VERT  
 MISSION VEGETAL AVEC VAL'HOR  
 MOWO  
 MY MOUILLÈRE  
 NAPPE VÉGÉTALE  
 OCTOGO  
 PLATEK  
 PREMIER TECH FALIENOR  
 RACONTE-MOI LA TERRE  
 ROGER PRADIER  
 RUSTICA



MOWO

SNHF – SOCIETE NATIONALE D'HORTICULTURE DE FRANCE  
SOLOVEN  
TREILLAGE  
VERGER DES SAVEURS  
VOTRE JARDINIER



Treillage

Village des pépiniéristes :

AROM'ANTIQUE  
BONSAI MO  
BRYOFLORE  
CITEFLOR  
DELANOY OLIVE  
DOMAINE DES ROCHETTES  
JARDIN FRANCOIS  
LES ROSES ANCIENNES ANDRE EVE  
PÉPINIÈRES ARBONA  
PÉPINIÈRES DU VAL DE JARGEAU  
PÉPINIÈRES FRANCILIENNES GIE

La liste des exposants s'étoffe jour après jour et sera complétée prochainement.

# LE VENDREDI DES PROS FORUM DES PROFESSIONNELLS >VENDREDI 2 JUIN

Jardins, jardin est également le rendez-vous parisien des professionnels des différentes filières du paysage et du végétal, favorisant les rencontres entre maîtres d'ouvrages, maîtres d'œuvres, producteurs et distributeurs.



Une matinée de rencontres autour de l'innovation est prévue pour l'édition 2017, organisée en partenariat avec VAL'HOR, la Fédération Française du Paysage (FFP) et l'Union Nationale des Entreprises du Paysage (UNEP).

Un constat : 80% de cadres parisiens souhaitent quitter la capitale pour notamment... se rapprocher de la nature. Quelles sont les innovations proposées pour pallier à ce manque de vert ? Souhaitant favoriser les échanges entre intervenants et professionnels, Jardins, jardin a choisi cette année de consacrer une journée dédiée à ces rencontres.

Au programme :

- 09h15 : Accueil (nouvel horaire)
- 09h30-11h30 : Carrefour de l'innovation sur le thème de la nature en ville
- 11h45-13h00 : Déambulation auprès des intervenants pour poser des questions et échanger

Les interventions seront organisées autour des thèmes suivants :

- Les toitures végétales
- Les murs végétaux
- L'eau et la récupération des eaux de pluie
- L'agriculture urbaine
- Les substrats allégés
- Les jardins connectés et la biodiversité raisonnée

• 14h30-16h00 : Conférence de Jacqueline Osty, paysagiste notamment des nouveaux Zoo de Vincennes et du parc Martin Luther King (Batignolles, Paris 17<sup>e</sup>), lauréate en 2016 de la maîtrise d'œuvre urbaine de l'île de Nantes.

• 16h30-18h00 : Christophe Girot, titulaire de la chaire du paysage de l'École Polytechnique de Zurich, auteur du récent ouvrage *Le cours du paysage*, paru aux éditions ULMER.

---

Tente Solférino – sur la Terrasse du Bord de l'Eau

---



La journée est préparée par Carine Merlino, responsable du Village des projets et du Vendredi des pros.

Accès libre et gratuit sur inscription préalable sur [www.jardinsjardin.com](http://www.jardinsjardin.com), à compter du 13 mars 2017.

Pour compléter le formulaire des pros :  
<http://jardinsjardin2017.site.exhibis.net/inscription.htm>

# ANIMATIONS & ATELIERS

Comme chaque année depuis sa création, l'évènement Jardins, jardin aux Tuileries se réinvente et déploie toute son imagination pour proposer au public un programme riche et varié d'activités gratuites pour satisfaire petits et grands, passionnés comme amateurs de jardin. À vos marques, prêt... partez !

Coup de projecteur sur les animations et ateliers à ne pas manquer...

- **Apprendre à jardiner, les bons gestes : le biocontrôle**

Avec l'interdiction programmée des pesticides de synthèse prévue début 2019, il est essentiel pour le jardinier de se tourner vers d'autres pratiques afin de préserver la santé de ses végétaux. Substances naturelles, insectes auxiliaires, microorganismes ou encore phéromones sont autant d'outils à disposition du jardinier pour maintenir un jardin sain tout en y préservant les équilibres naturels. Venez découvrir ces solutions.

Par la SNHF (Société nationale d'Horticulture de France)

- **Ateliers champêtres : composez vos bouquets**

Faire avec ce que la nature nous offre, découvrir quelques trucs et astuces : telle est la proposition qui est faite lors de ces ateliers champêtres.

Animé par Stéphane Pennetier/la Maubrairie

- **Pour la découverte des oiseaux de jardins : atelier de fabrication et peinture de mangeoires et de nichoirs** ([www.oisillon.net](http://www.oisillon.net))

- **Atelier de coloriage : faire colorier ensemble petits et grands sur des tableaux géants.** Avec Botanique Editions.

- **Ateliers culinaires sous la supervision d'Eric Trochon**, MOF et animateur du restaurant Semilla dont la cuisine élégante fait la part belle au végétal, ponctuée de notes parfois surprenantes.

- **Master Class dégustation de champagne**, animée par la maison de Champagne Brimoncourt

- **Visites commentées au Musée de l'Orangerie**

- **Visites guidées du jardin des Tuileries**, le week-end de « Rendez-vous au jardin »

- **Visites commentées « Découvrez les coulisses des jardins et terrasses »** de Jardins, jardin avec l'équipe de Garden\_Fab, notre partenaire expert en jardins

De nombreux autres ateliers seront proposés pour le bonheur des petits et des grands, amateurs ou passionnés de végétal et de nature, avec des animations sur la thématique des poules et des poulaillers, des ruches, de la culture des plantes succulentes.

Également au programme :

**Plusieurs signatures de livres** seront organisées par la librairie éphémère « Raconte-moi la terre ».

*Toutes les activités proposées pendant Jardins, jardin aux Tuileries s'adressent à tous les publics et sont gratuites. Réservations recommandées pour certains ateliers/animations. [www.jardinsjardin.com](http://www.jardinsjardin.com)*



# NOUVEAUTÉ ! RESTAURANT GASTRONOMIQUE ÉPHÉMÈRE SEMILLA AU JARDIN

Réservez votre table dans la tente de l'orangerie

Pour la première fois, Jardins, Jardin accueille le restaurant Semilla, animé par le Chef Eric Trochon, Meilleur Ouvrier de France, et son équipe.

Eric Trochon vous fait partager sa cuisine élégante faisant la part belle au végétal, ponctuée de notes parfois surprenantes. Une occasion unique de découvrir le « style Semilla » sous la tente de l'Orangerie.



Informations pratiques : « Semilla au Jardin »

Ouvert au déjeuner et au dîner du jeudi 1<sup>er</sup> juin au samedi 3 juin 2017  
Ouvert uniquement au déjeuner le dimanche 4 juin 2017

Menu déjeuner au tarif de 24€/personne, hors boisson  
Dîner à la carte

Réservation conseillée via [www.jardinsjardin.com](http://www.jardinsjardin.com) et [www.semillaparis.com](http://www.semillaparis.com)



# UNE SOIRÉE ANNIVERSAIRE

2017 est une année riche en anniversaires et célébrations. Jardins, jardin souhaite ainsi les mettre à l'honneur le jeudi 1<sup>er</sup> juin : les partenaires présents à cette 14<sup>e</sup> édition ou proches du monde des amateurs de jardins viendront ainsi fêter leur anniversaire à « La nuit des jardins ».

Pour se souvenir...

- 10<sup>e</sup> anniversaire de la Cité de l'architecture et du patrimoine
- 15<sup>e</sup> printemps de « Rendez-vous aux jardins »  
Le musée du Louvre, à la création de cette nouvelle opération nationale, a choisi l'Association Jardins, jardin pour proposer un événement annuel dans le jardin des Tuileries
- 30<sup>e</sup> anniversaire d'Horticulture & Jardins
- 40 ans de l'agence Architecture & Jardins (Christian Fournet)
- 50 ans de l'AJJH (Association des journalistes du jardin et de l'horticulture)
- 50<sup>e</sup> anniversaire de la création de l'ESAJ (École Supérieure d'Architecture des Jardins)
- 50 ans des Parcs Naturels Régionaux
- 50<sup>e</sup> anniversaire de la création de la jardinerie de la Ferme de Gally
- 70 ans de « Jardins de France », le magazine de la SNHF (Société Nationale d'Horticulture de France)
- 150 ans de l'École du Breuil-Lycée Horticole de la Ville de Paris, fondée en 1867 et dirigée dès sa création par Alphonse du Breuil



- 150<sup>e</sup> anniversaire de la société française Haemmerlin. Créée en 1867, basée en Alsace, la société Haemmerlin fabrique plus d'un million de produits par an : brouettes, diables, monte-matériaux, goulottes, tréteaux... Lorsque Georges Haemmerlin commença la production de brouettes métalliques en 1895, il était le premier en France. 150 ans plus tard, leader européen, la société continue à innover et à commercialiser dans plus de 50 pays dans le monde.

- Bicentenaire de la naissance de Jean-Charles Alphand (1817-1891)  
Concepteur des grands jardins parisiens (Parc Monceau, square du Temple, jardin des Champs-Élysées, bois de Boulogne, bois de Vincennes, parc des Buttes-Chaumont...) à l'époque du Baron Haussmann, Jean-Charles-Adolphe Alphand a su marquer son époque en intégrant la nature au cœur de la ville. 200 ans après sa naissance, Jardins, jardin lui rendra un vibrant hommage.



## PRIX DE LA CRÉATION PAYSAGÈRE TROPHÉE DAUM

Attribué à un professionnel du paysage, le **Prix de la Création Paysagère-Trophée Daum**, créé en 2011, met en scène un jardin de 50 m<sup>2</sup> à 150 m<sup>2</sup>. Il tient compte de la démarche créative et éco-responsable de la réalisation.



Le jury est constitué des représentants de la Maison Daum et du musée du Louvre, y participent également des membres professionnels du paysage, de l'architecture, de l'urbanisme, de la presse comme Stéphane Marie (Silence, ça pousse France 5), Chantal Colleu-Dumond (Chaumont-sur-Loire), Jacques Soignon (Service Espaces Verts et Environnement de Nantes).

En 2016, il a récompensé **Sylvère Fournier et son équipe du Carré des Jardiniers** pour sa création intitulée « **Apesanteur estivale, le jardin du maître jardinier** ». Une création paysagère contemporaine verdoyante et généreuse en végétaux, comme un hymne à la saison estivale.



Trophée Daum

Depuis 1878, de l'« Art Nouveau » aux « Arts Décoratifs », les œuvres artistiques du maître-verrier légendaire Daum abordent l'univers du cristal avec savoir-faire et modernisme. Daum réalise l'association parfaite entre l'art et l'artisanat pour offrir des créations exceptionnelles. Le manufacturier a séduit de nombreux artistes, par ses talents de verrier ; en plus d'un siècle, plus de 350 signatures ont participé à cette expérience unique.

La Collection Bouquet met à l'honneur les fleurs exotiques, sublimes par les couleurs uniques de la pâte de cristal Daum. À la magie des couleurs, s'ajoutent l'originalité des formes et la variété des pièces.

## PRIX DE LA PRESSE TROPHÉE HAVILAND



Jardins, jardin organise également **Le Prix de la presse-Trophée Haviland**, en partenariat avec l'AJJH et sous la présidence de Sylvie Ligny. Une dizaine de journalistes de la presse jardin, décoration et design ont ainsi la mission de choisir leur sélection de balcons et terrasses.

Pour la deuxième année consécutive, le **lauréat 2016 était le collectif Le Pack**, réunissant de jeunes créateurs, artisans, paysans et ingénieurs, composé de Sybille et Antoine du Peloux, Antoine Buseti, Adrien Roux et Sylvain du Peloux, et qui rayonne avec sa composition « De corps et d'esprit ».

Le jury a également attribué deux mentions spéciales ; l'une à la société Up & Green pour « la nature chez soi » et l'autre à De la plume à la bêche pour « Tripod' tressé » comme un encouragement à l'originalité.

## PRIX DES EXPOSANTS



Le **Prix des exposants** récompense la meilleure mise en scène de leurs produits. Le prix 2016 a été décerné à la **société le Verdusier pour sa création nommée La Verduserie**, un espace à vivre chaleureux, une conception faite de bois et de végétaux, comme une terrasse couverte et intimiste pour les échanges entre amis.

# LES PARTENAIRES

## JARDINS, JARDIN 2017

Jardins, jardin est une manifestation organisée en partenariat avec le musée du Louvre.

---

Partenaires, professionnels, institutionnels et institutions privées qui rejoignent Jardins, jardin pour sa 14<sup>e</sup> édition :

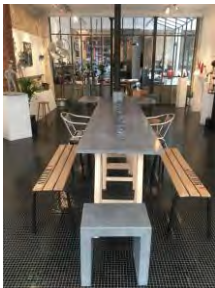
Cité Verte (VAL'HOR)  
Fédération Française du Paysage (FFP)  
UNEP (Union des Entreprises du Paysage)  
AJJH (Association des Journalistes du Jardin et de l'Horticulture)  
Mairie de Paris

Cité de l'architecture et du patrimoine  
Journées des Plantes de Chantilly  
Musée de l'Orangerie

Dammann  
Daum  
Haviland  
Illy

Art Jardin  
Copacabanon  
Haemmerlin  
Métal Vert

Premier Tech Falienor  
Vanucci Pianti  
Pépinières Franciliennes



Plasticienne, Valérie Roubach aime manier tous les outils. Son attirance pour les métiers de l'artisanat l'a menée à travailler de nombreux matériaux. Elle est en recherche permanente pour en détourner leur usage premier. Le métal, l'ardoise, le fil de fer, le zinc mais aussi tous les objets qu'elle récupère sont les éléments essentiels de ses sculptures. Les créatures nées de son imagination sont la représentation de sa vision du monde et de son désir de le rendre pénétrable au merveilleux. En 2011 se construit le projet de l'Atelier V, heureuse combinaison de son espace de travail d'artiste et d'une galerie d'art.

[www.atelierv.fr](http://www.atelierv.fr) – [valerieroubach.com](http://valerieroubach.com)



La librairie « *Raconte-moi la Terre* » installe son corner éphémère au sein de Jardins, jardin aux Tuileries. Concept unique en France, Raconte-moi la terre est un lieu dédié aux voyages, à la découverte du monde et à la nature : une grande librairie, une boutique cadeaux, un café-restaurant....

[www.racontemoilaterre.com](http://www.racontemoilaterre.com)

---

Nos partenaires média à ce jour :



# LE LOUVRE ET LE JARDIN DES TUILERIES

Au Moyen Âge, des tuiliers étaient actifs à cet emplacement, d'où le nom de « Tuileries ». Au 16<sup>e</sup> siècle, ce jardin royal a été voulu par Catherine de Médicis, veuve du roi Henri II, et conçu pour être admiré depuis le palais des Tuileries qu'elle faisait construire.

## Un jardin d'innovations et d'expérimentations

Dès l'origine, le pouvoir royal y a favorisé les expérimentations. Henri IV fait planter des mûriers blancs, indispensables à l'élevage des vers à soie – une industrie qu'il souhaite développer. « Grand inventeur » des jardins de Louis XIV, André Le Nôtre (1613-1700) innove en ouvrant une perspective vers la future avenue des Champs-Élysées. Les traces de son intervention demeurent fortes, notamment à l'entrée Concorde, avec la rampe en fer-à-cheval et le bassin octogonal.

## Un jardin d'agrément et de promenade

D'abord réservé à la famille royale et à la cour, le jardin s'ouvre peu à peu à un public. La promenade aux Tuileries devient à la mode. C'est sous la Révolution que ce jardin se démocratise. Là où jouaient autrefois le petit Louis XIII ou le Roi de Rome, peuvent désormais s'égayer tous les enfants. Les Tuileries sont aussi un « musée en plein air ». Des statues ont commencé à l'orner au début du 18<sup>e</sup> siècle, pour l'agrément du tout jeune Louis XV. Depuis, il n'a cessé de s'enrichir d'œuvres de première importance.

## Un haut lieu de l'histoire de France

Le pouvoir n'a cessé de se donner en représentation dans le jardin, par des fêtes et des manifestations grandioses. Dès 1574, on y accueille les ambassadeurs polonais ; en 1810, le cortège du mariage de Napoléon et Marie-Louise traverse le jardin magnifiquement pavoisé. Tout au long du 19<sup>e</sup> siècle, les fêtes officielles s'y succèdent, comme le fameux « Banquet des maires » qui réunit 22 000 élus pour l'Exposition universelle de 1900. La reconstitution récente des bivouacs de la guerre de 14-18 s'inscrit dans cette tradition commémorative.

## Un jardin de première importance

Les Tuileries racontent cinq siècles d'histoire des jardins. Quelques grands noms de paysagistes sont à retenir : André Le Nôtre, mais aussi Pascal Cribier (1953-2015) et Louis Benech (né en 1957), qui l'ont rénové dans les années 1990. Le patrimoine végétal est riche et varié, avec près de quarante espèces d'arbres. Les parterres fleuris -5 500 m<sup>2</sup> - mêlent les plantes vivaces et annuelles en des combinaisons subtiles, renouvelées chaque année par une équipe d'une vingtaine de jardiniers d'art. À signaler à proximité de Jardins, jardin : les roseraies, à l'entrée Concorde, et le potager biologique et pédagogique, situé dans les bosquets Sud.

**Classé Monument historique en 1914, inscrit au patrimoine mondial de l'UNESCO depuis 1991, dans le cadre des « Rives de la Seine », le jardin des Tuileries est géré par le musée du Louvre. Une actualité en lien avec le musée du Louvre.**

A l'occasion des Rendez-vous aux Jardins (du 2 au 4 juin 2017), le public est invité à bénéficier d'une découverte privilégiée du jardin. Des visites guidées gratuites sont organisées par les jardiniers d'art du Domaine (le samedi 3 et le dimanche 4 juin). Les départs ont lieu toutes les heures de 11 heures à 17 heures. Le lieu de rendez-vous se situe à proximité de l'entrée de « Jardins, jardin ».



# ORGANISATION

La manifestation est organisée par l'Association Jardins, jardin  
Vauluceau – 78870 Bailly  
Tél. 01 39 63 48 28

Fondateurs-organiseurs  
Xavier et Dominique Laureau – Gally  
Olivier Riols – Capsel  
Pierre-Alexandre Risser – Horticulture & Jardins

Commissariat général  
Marie-Clotilde Debieuvre-Patoz  
Tél. 01 39 63 48 28  
[mcdebieuvre@jardinsjardin.com](mailto:mcdebieuvre@jardinsjardin.com)

Commercialisation et développement  
Roseline du Manoir  
Tél. 01 39 63 49 02  
[rdumanoir@jardinsjardin.com](mailto:rdumanoir@jardinsjardin.com)  
Sophie Guerlain-Soldan  
[sguerlainsoldan@jardinsjardin.com](mailto:sguerlainsoldan@jardinsjardin.com)  
Benoit Seguin  
[bseguin@jardinsjardin.com](mailto:bseguin@jardinsjardin.com)  
Aude Charié  
[akcrmedias@gmail.com](mailto:akcrmedias@gmail.com)

Régisseur technique  
Société On Time - Guillaume Roux  
[guillaume.roux@on-time.fr](mailto:guillaume.roux@on-time.fr)

Webmaster  
Société Simple comme web - Alexis Maurice  
[amaurice@simplecommeweb.fr](mailto:amaurice@simplecommeweb.fr)

Production vidéo  
Men's UP – Warm UP Medias  
Stéphan Huyvenaar  
[contact@wui.fr](mailto:contact@wui.fr)

Village des Projets & Vendredi des Pros  
Carine Merlino, commissaire déléguée  
Tél. 06 64 96 78 87  
[villageprojets@jardinsjardin.com](mailto:villageprojets@jardinsjardin.com)  
Marine Hunot, scénographie  
[marinehunot@gmail.com](mailto:marinehunot@gmail.com)

Agence de presse  
Article Onze  
203 rue Gallieni – 92100 Boulogne-Billancourt  
Tél. 01 55 60 94 46  
[www.articleonze.com](http://www.articleonze.com)

Relations presse et partenariats :  
Sandra Epiard – [sepiard@articleonze.com](mailto:sepiard@articleonze.com)  
Tél. 01 55 60 24 42 – portable : 06 28 54 71 63  
Community manager :  
Sophie Castellanos – [scastellanos@articleonze.com](mailto:scastellanos@articleonze.com)  
Tél. 01 82 00 94 18

Visuels presse et vidéos téléchargeables sur :  
[www.jardinsjardin.com](http://www.jardinsjardin.com)  
Adresse : ftp.jardinsjardin.com  
Utilisateur : jardinsj-prs  
Mot de passe : Jardin2017 (attention J majuscule)

Suivez-nous sur les réseaux  
sociaux :  
FB @jardinsjardinauxtuileries  
Instagram @jardinsjardin



# PLAN DE LA MANIFESTATION



**PLAN NON CONTRACTUEL**  
 dernière mise à jour le  
**02 février 2017**

**JARDINS JARDIN** implantation en cours

Echelle

# INFORMATIONS PRATIQUES

Du jeudi 1<sup>er</sup> au dimanche 4 juin 2017

## OÙ ?

Jardin des Tuileries - 75001 Paris  
Carré du Sanglier et Terrasse du Bord de l'Eau  
Entrée : côté place de la Concorde

## QUAND ?

Du jeudi 1<sup>er</sup> au dimanche 4 juin 2017  
Expo-Vente ouverte au public  
. Jeudi de 10h à 18h  
. Vendredi et samedi de 10h à 20h  
. Dimanche de 10h à 18h

Journées professionnelles :

**Matinée presse le jeudi 1<sup>er</sup> juin** : de 9h à 12h sur accréditation

**Vendredi des pros le vendredi 2 juin** : Forum des professionnels du paysage  
Gratuit pour les professionnels, sur pré-inscription

## ACCÈS

Métro : Station Concorde : lignes 1, 8 et 12 - Station Tuileries : ligne 1 RER : Ligne C station Musée d'Orsay

Bus : Palais-Royal ou Louvre-Rivoli : lignes 21, 27, 39, 67, 81, 85, 95

Concorde : lignes 24, 42, 52, 72, 84, 94 Stations Vélip', 2 rue d'Alger et 2 rue Cambon

Stations Autolib' 2 avenue Gabriel (8<sup>e</sup>) et 3 rue St Roch (1<sup>er</sup>)

Parkings : Place de la Concorde, place Vendôme, Musée d'Orsay

## BILLETTERIE

Sur place et point de vente habituel Fnac

Plein tarif : 14 euros

Tarif réduit : 10 euros

Groupes de plus de 12 personnes, les - de 25 ans, les adhérents des fédérations professionnelles FFP / UNEP, membres de la SNHF et des associations adhérentes, les chômeurs, les personnes handicapées et leurs accompagnateurs, les Amis du Louvre

Gratuit : moins de 18 ans

## SERVICES

Restauration sur place

William : livraison à domicile des achats lourds et volumineux (plantes, mobilier...)

Tél. 06 14 31 68 04

## INFORMATIONS

[www.jardinsjardin.com](http://www.jardinsjardin.com)

### Contact presse

Agence Article Onze

11 rue de Phalsbourg – 75017 Paris – Tél. 01 55 60 24 42

Sandra Epiard – [sepiard@articleonze.com](mailto:sepiard@articleonze.com)

[www.articleonze.com](http://www.articleonze.com)

Community manager :

Sophie Castellanos – [scastellanos@articleonze.com](mailto:scastellanos@articleonze.com)

Tél. 01 82 00 94 18

Visuels presse et vidéos téléchargeables sur :

[www.jardinsjardin.com](http://www.jardinsjardin.com)

Adresse : [ftp.jardinsjardin.com](ftp://jardinsjardin.com)

Utilisateur : jardinsj-prs

Mot de passe : Jardin2017 (attention J majuscule)