

CYCLOPE

Les marchés mondiaux en 2018/2019 : le retour des politiques

Professeur **Philippe Chalmin**
philippe.chalmin@cercle-cyclope.com
blog : www.philippe-chalmin.com

Cyclope
European leading research
Institute on commodity
markets

Février 2019

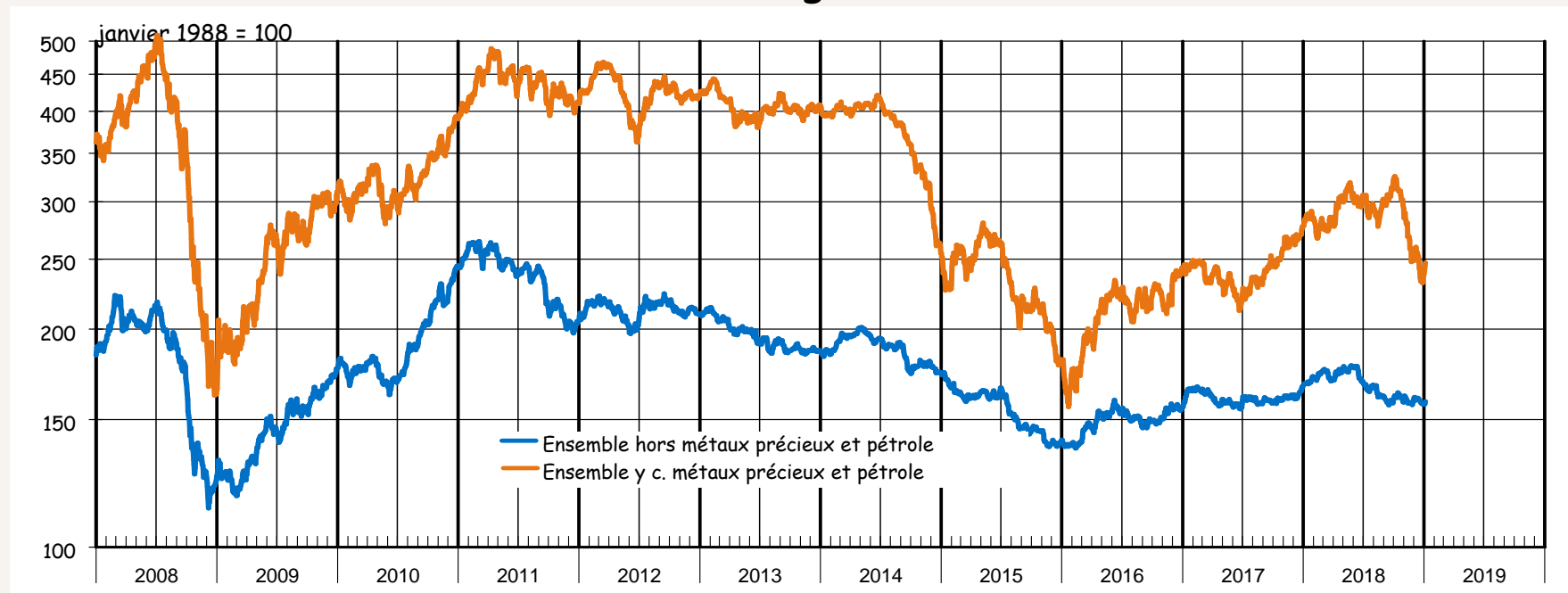
www.cercle-cyclope.com

CYCLOPE

Un profil d'année « en cloche » pour les matières premières

Indices Rexecode des cours des matières premières en \$

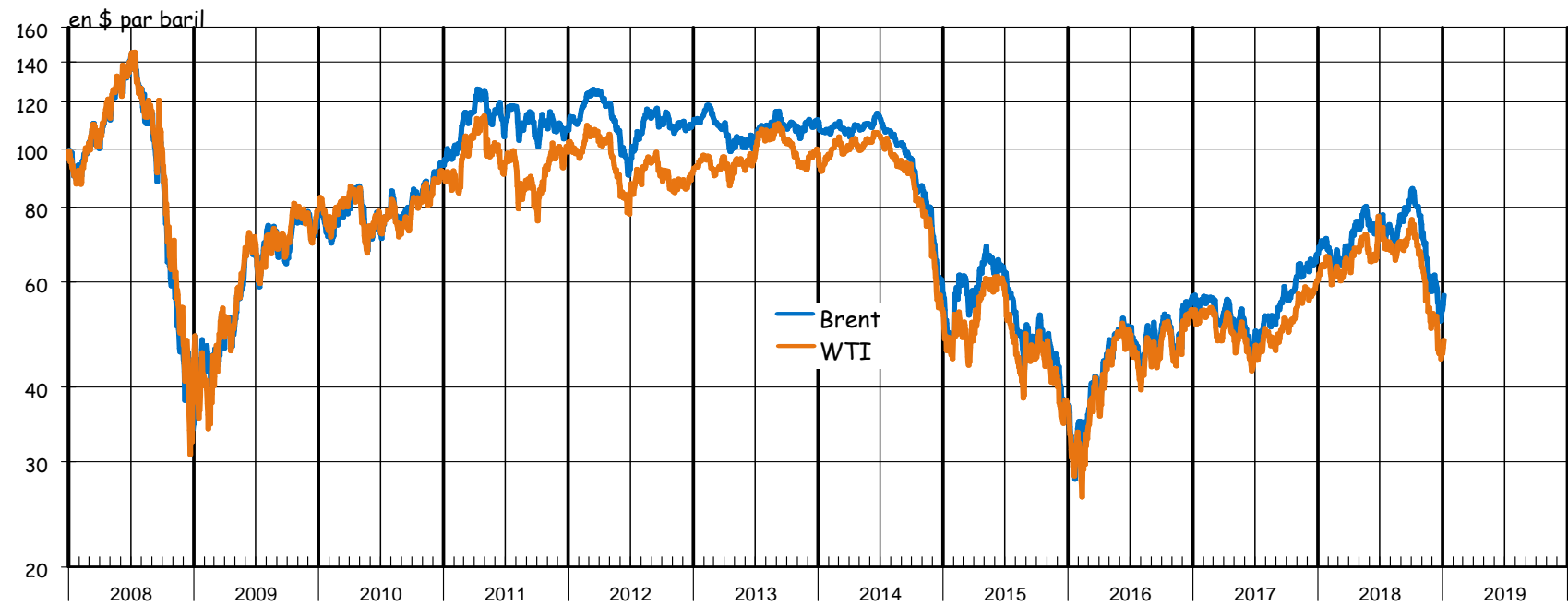
Indices globaux



© Rexecode

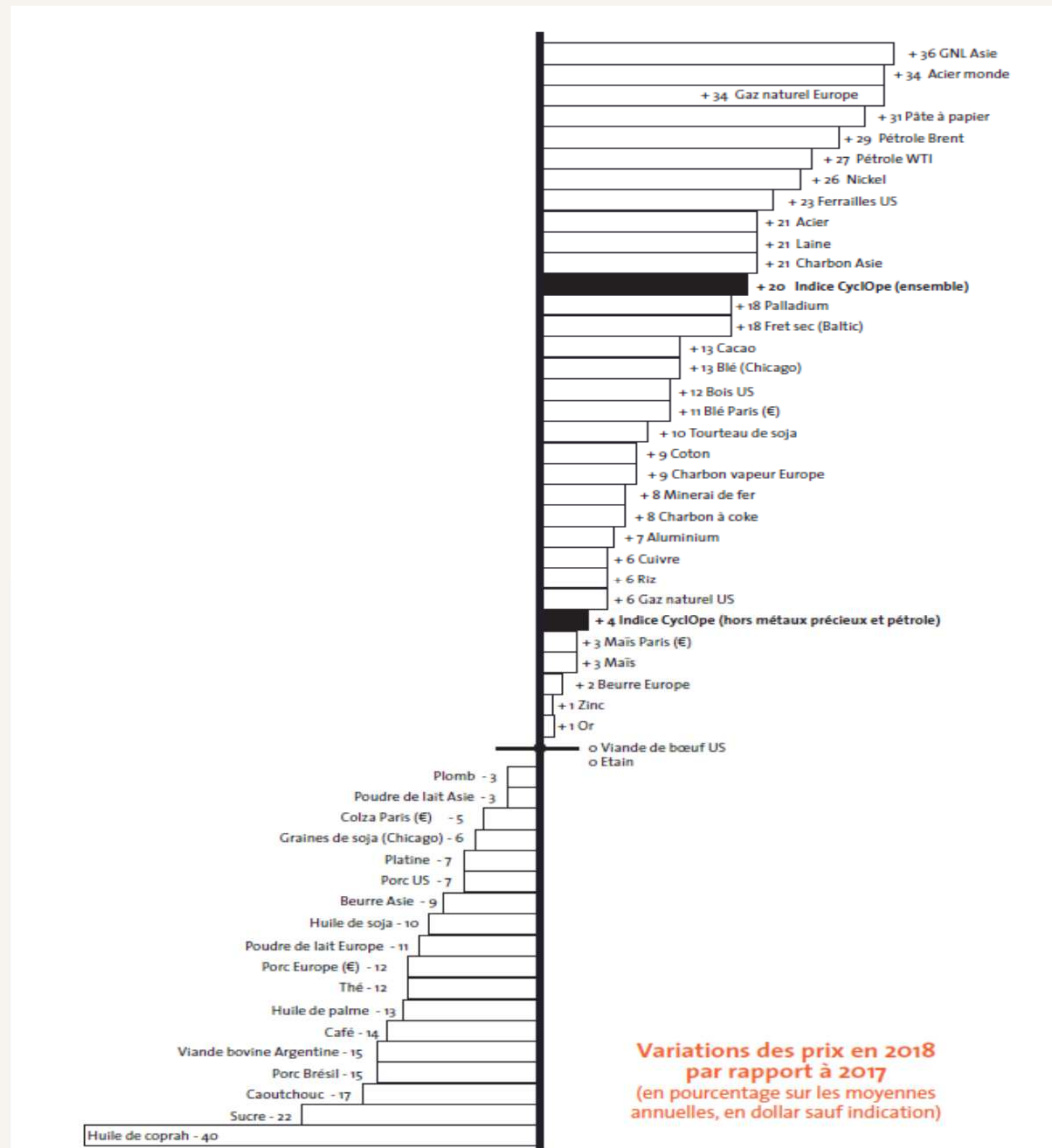
À l'image du pétrole

Cours des matières premières
Pétrole brut



© Rexecode

En « moyenne »
des prix en hausse
sauf pour
l'agriculture



Évolution des prix moyens en 2018 par rapport à 2017

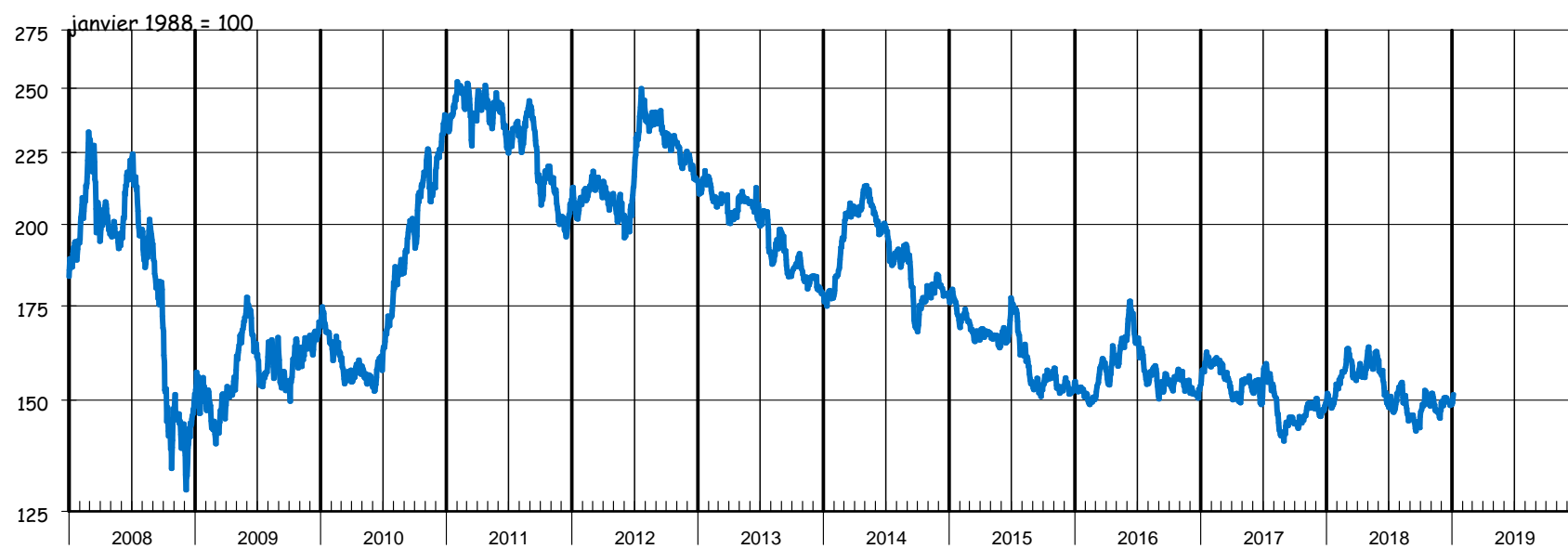
blé (chicago)	+ 13
blé (Paris - €)	+ 11
soja (tourteau)	+ 10
maïs	+ 3
beurre (Europe)	+ 2
colza (Paris €)	- 5
soja (graines)	- 6
poudre de lait (Europe)	- 10
porc (Europe €)	- 12
viande bovine (Argentine)	- 15
sucré	- 22

(en \$)

On reste loin de 2011 / 2013 !

Indices Rexecode des cours des matières premières en \$

Produits alimentaires



© Rexecode

C'est le blé qui s'en tire le mieux

Cours des matières premières

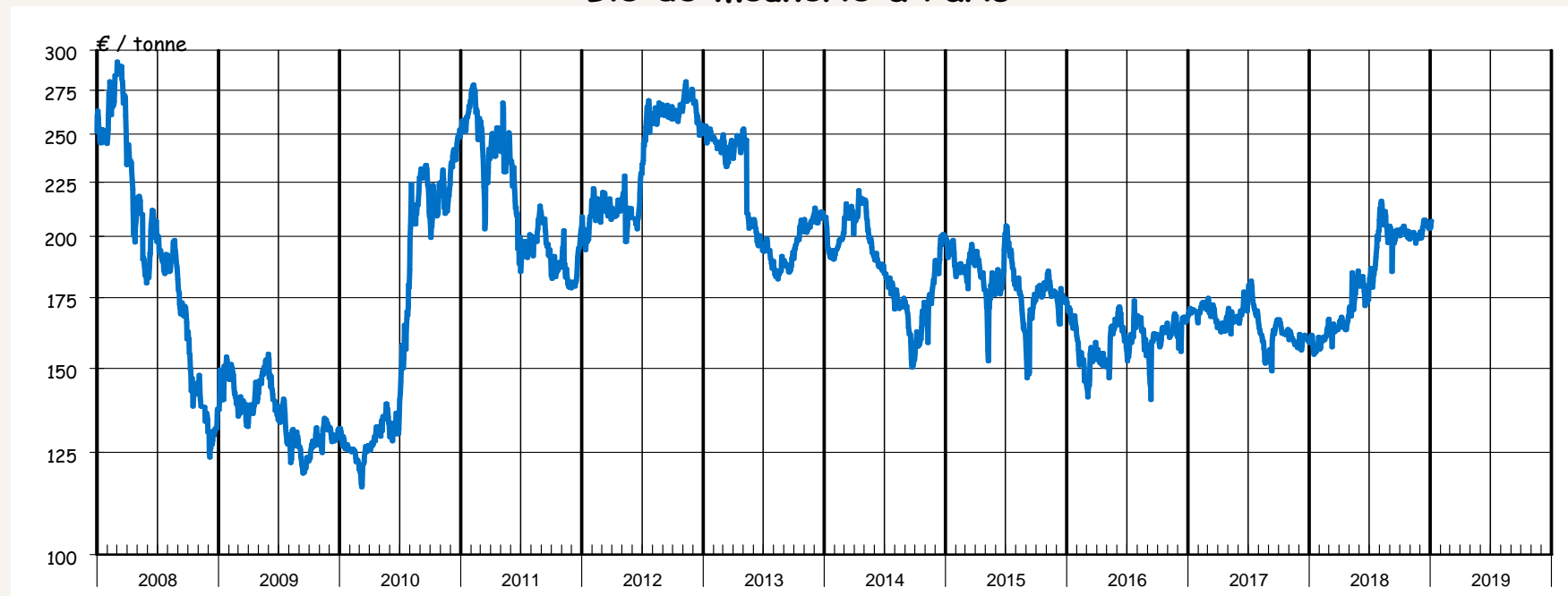
Blé



En particulier à Paris

Cours des matières premières

Blé de meunerie à Paris

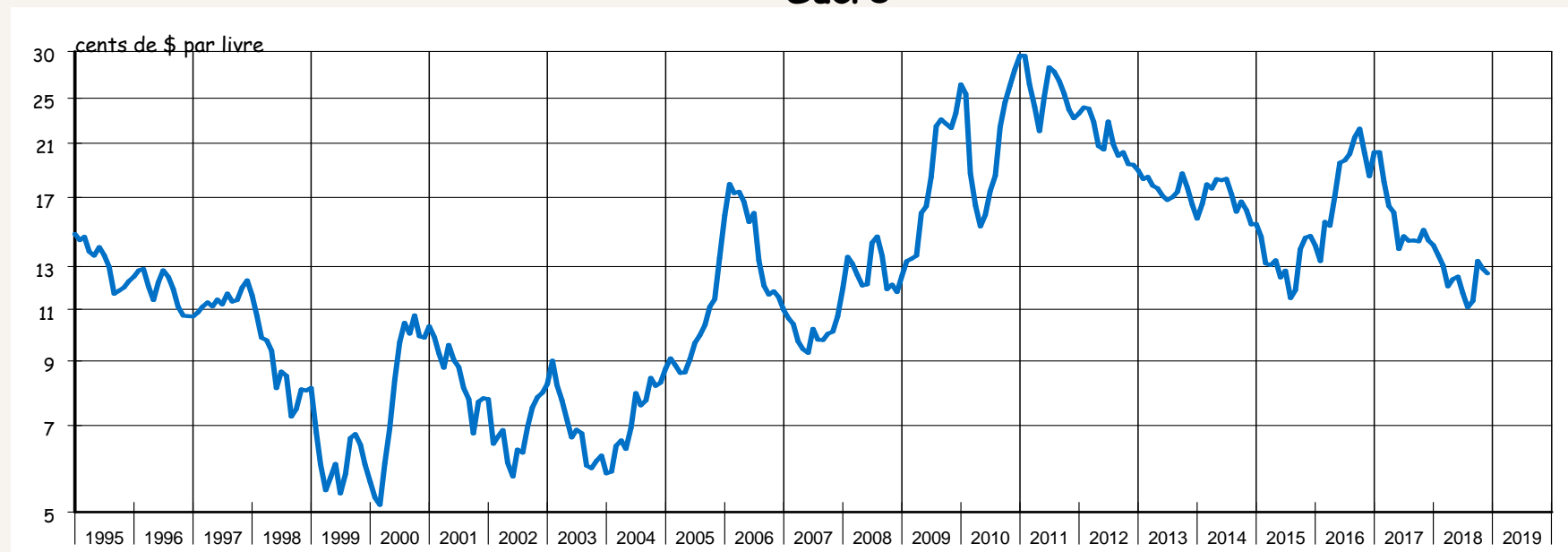


© Rexecode

Et le sucre est au plus bas

Cours des matières premières

Sucre

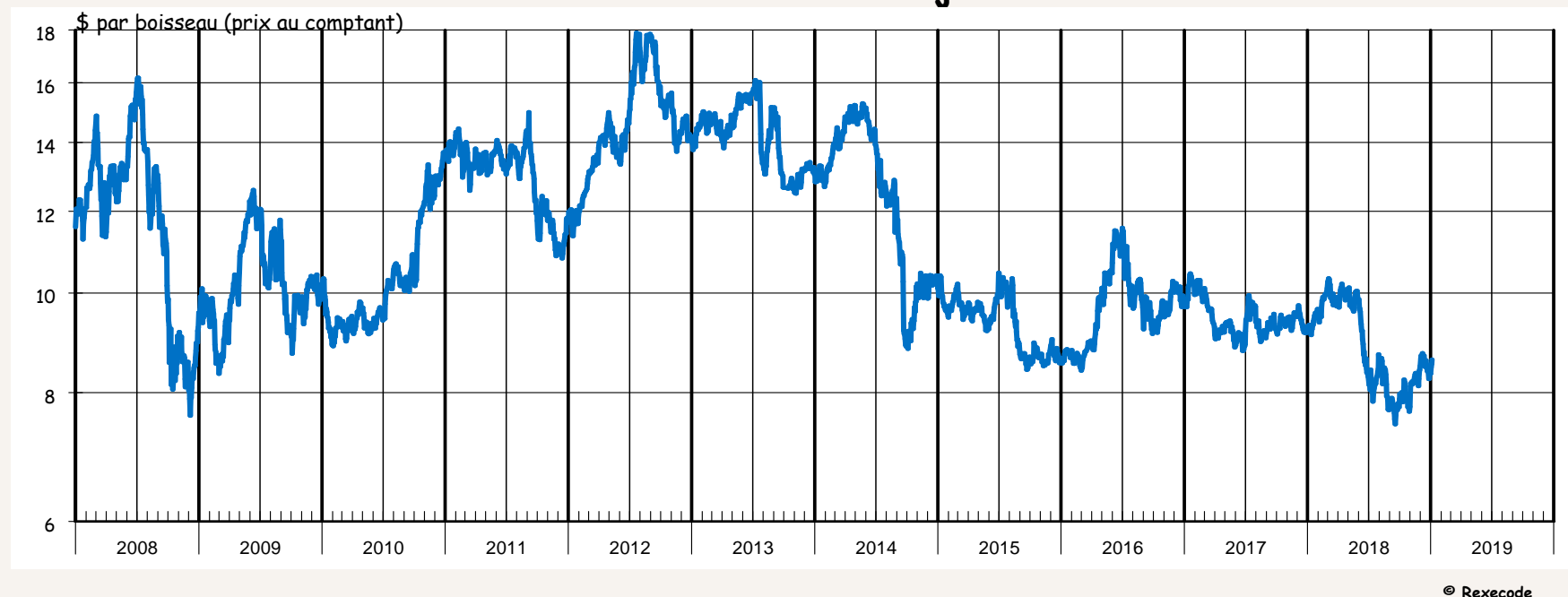


© Rexecode

Le soja a été le plus « politique »

Cours des matières premières

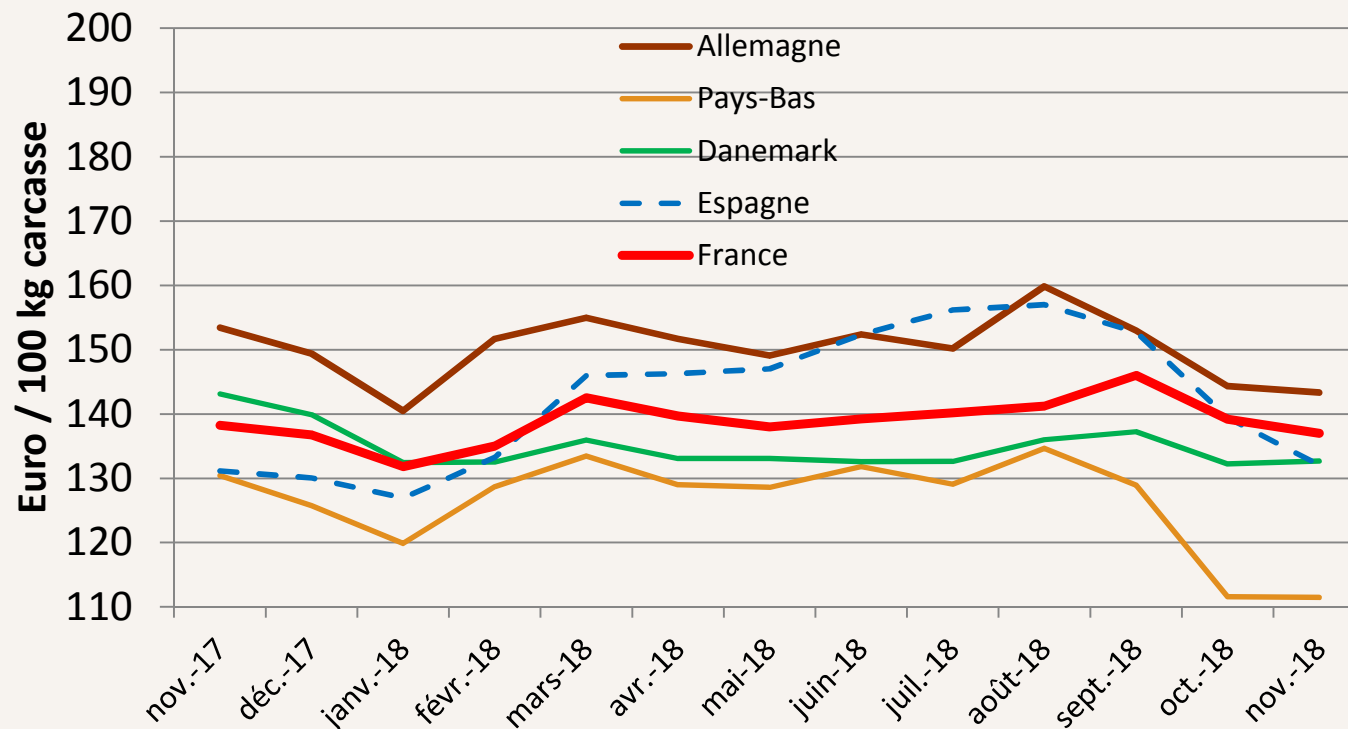
Fèves de soja



Des prix du porc moins fermes :

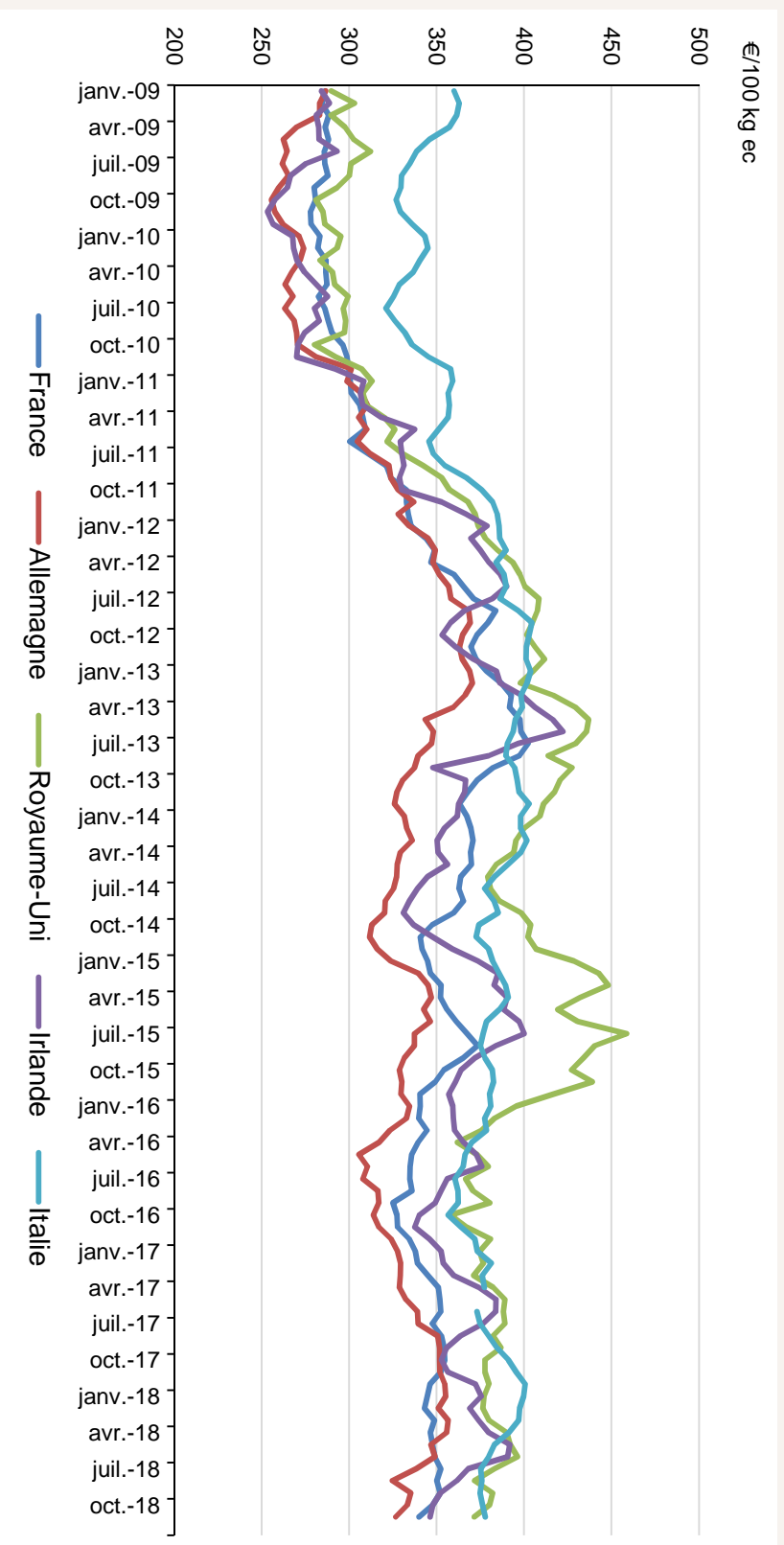
- . Productions en hausse
- . Stagnation des importations chinoises

Évolution du prix en France par rapport aux pays européens (Classe S)

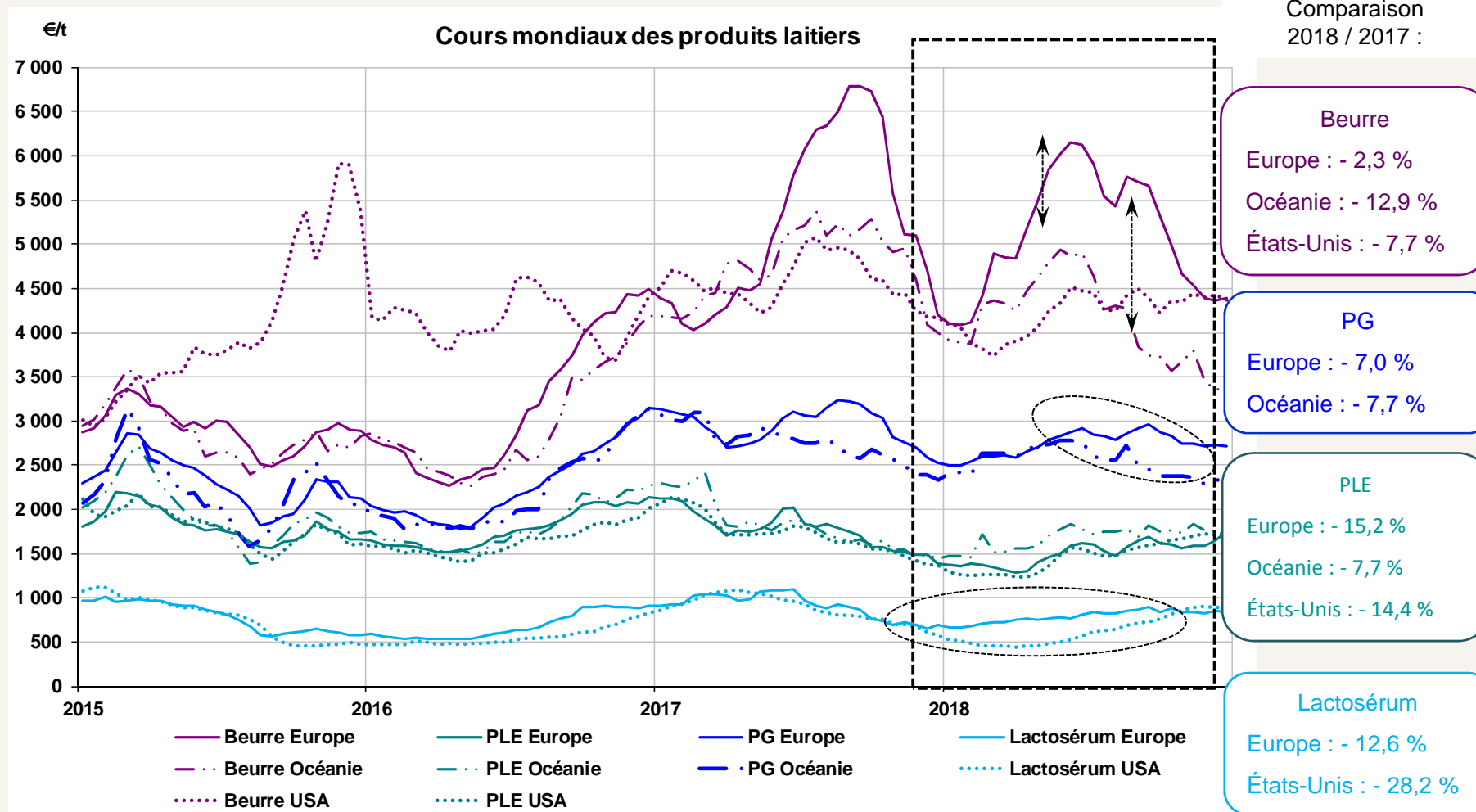


Source : FranceAgriMer, d'après Agreste

Une relative stabilité bovine



Et les montagnes russes du beurre



Source : FranceAgriMer d'après USDA

Le retour des politiques

- ✓ Aide aux producteurs de soja aux États-Unis
- ✓ Subvention aux exportations de sucre en Inde
- ✓ La gestion des stocks publics de céréales en Chine
- ✓ Les biocarburants en Europe

Et puis aussi :

- ✓ Un nouveau Farm Act aux États-Unis
- ✓ La préparation de la nouvelle PAC
- ✓ La loi “Alimentation” en France

A surveiller en 2019

- ✓ Les négociations Chine / États-Unis et leurs conséquences : soja, viandes porcines et bovines
- ✓ La peste porcine en Chine ... et en Europe
- ✓ Le dollar et l'énergie
- ✓ Le climat (El Niño...)
- ✓ La conjoncture économique et son impact sur les modèles de consommation alimentaire

...

et le rapport 2019 de l'OFPM !

et les prévisions de CyclOple pour 2019

maïs	+ 5
sucré	+ 3
blé	=
pétrole	- 15
soja	- 20

Mais on ne sait jamais !

