

# OBSERVATOIRE VITICOLE 2009 - 2010



FranceAgriMer



Conseil national  
*Voir loin, les pieds sur terre*



# L'ECHANTILLON

**DEPARTEMENTS PARTICIPANTS**

**SURFACES PAR VINS**

**COULEURS**

**RENDEMENTS**

**ASSOLEMENTS**

**FILIERES (COOP et CAVES PARTICULIERES)**

# 501 EXPLOITATIONS VITICOLES

**10  
DEPARTEMENTS**

LOIRE  
ATLANTIQUE : 50

GIRONDE : 50

GERS : 50

TARN : 50

MAINE ET  
LOIRE : 50

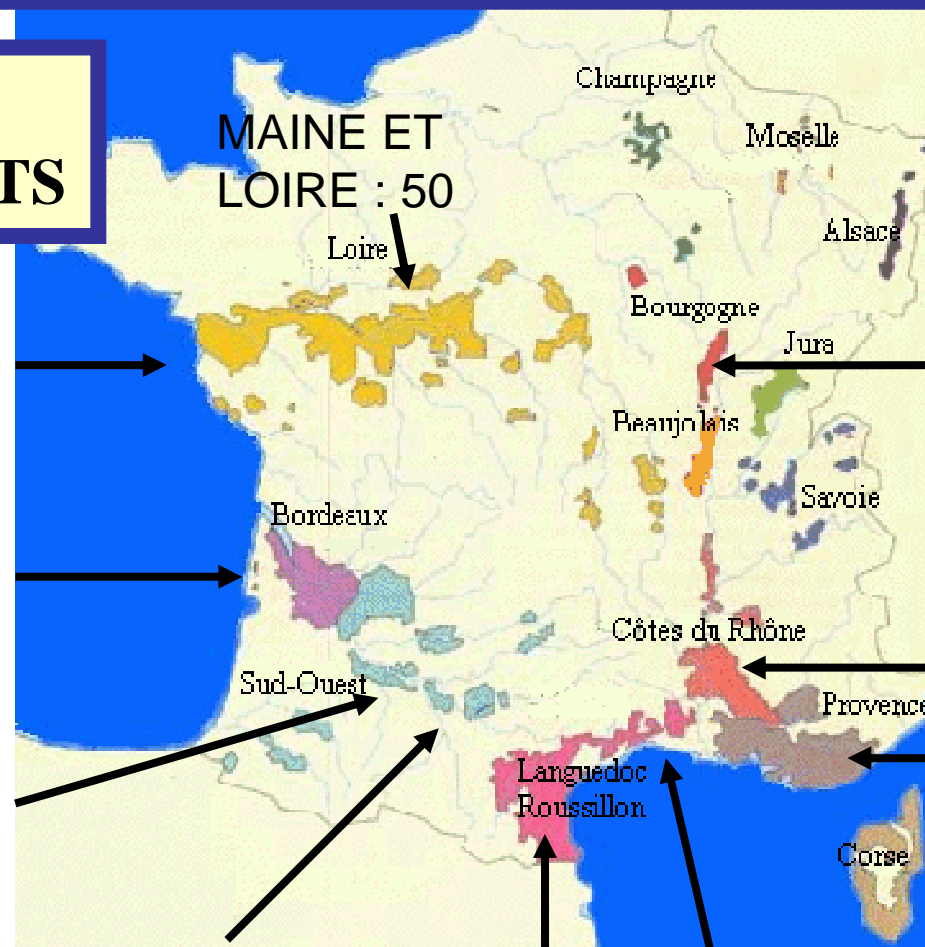
AUDE : 49

GARD : 50

SAONE ET  
LOIRE: 50

DROME : 50

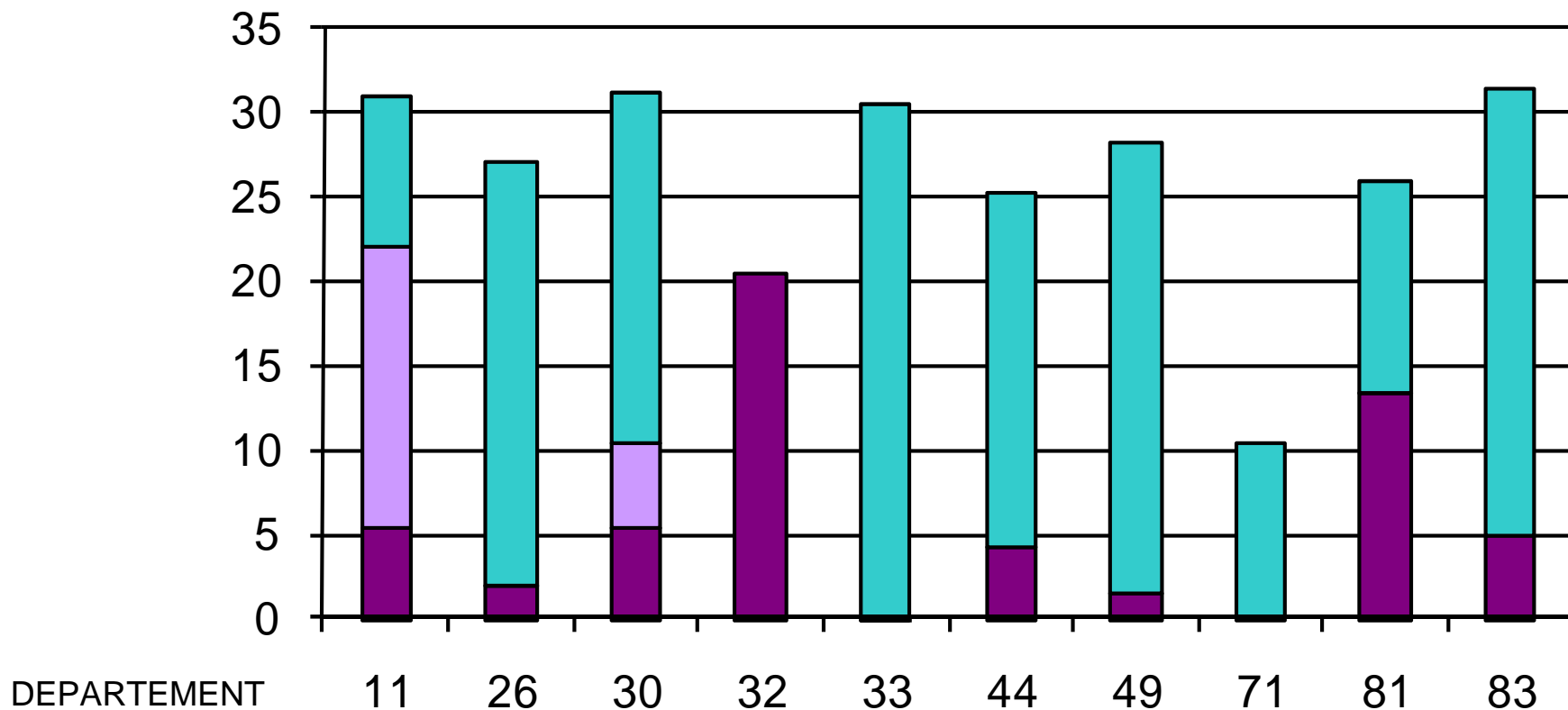
VAR : 52



# 70% DES SURFACES EN AOP

SAU VIGNE  
en production HA

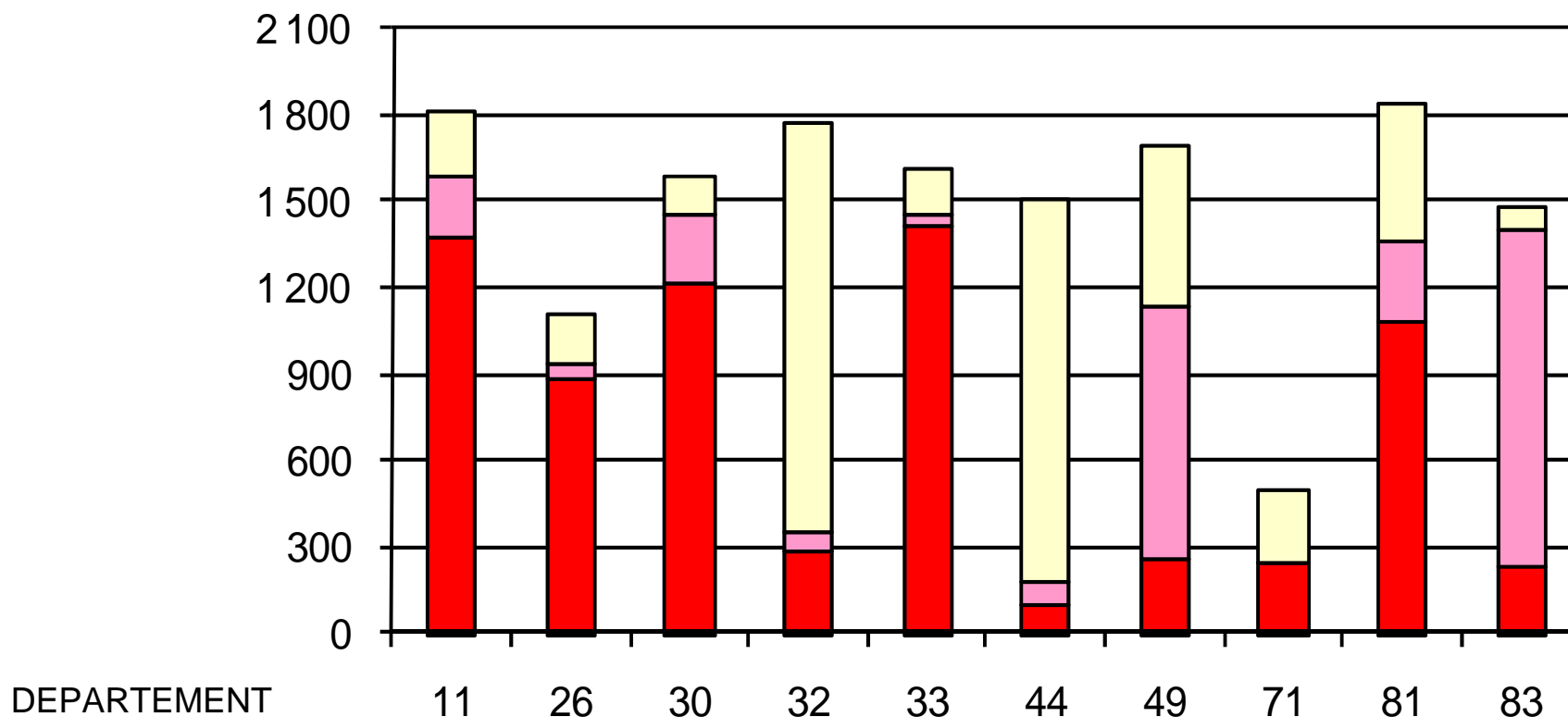
■ **AOP**
■ **IGP Zone**
■ **Autres IGP + sans IG**



# 48% DE ROUGES, 32% DE BLANCS

VOLUME  
REVENDIQUE HL

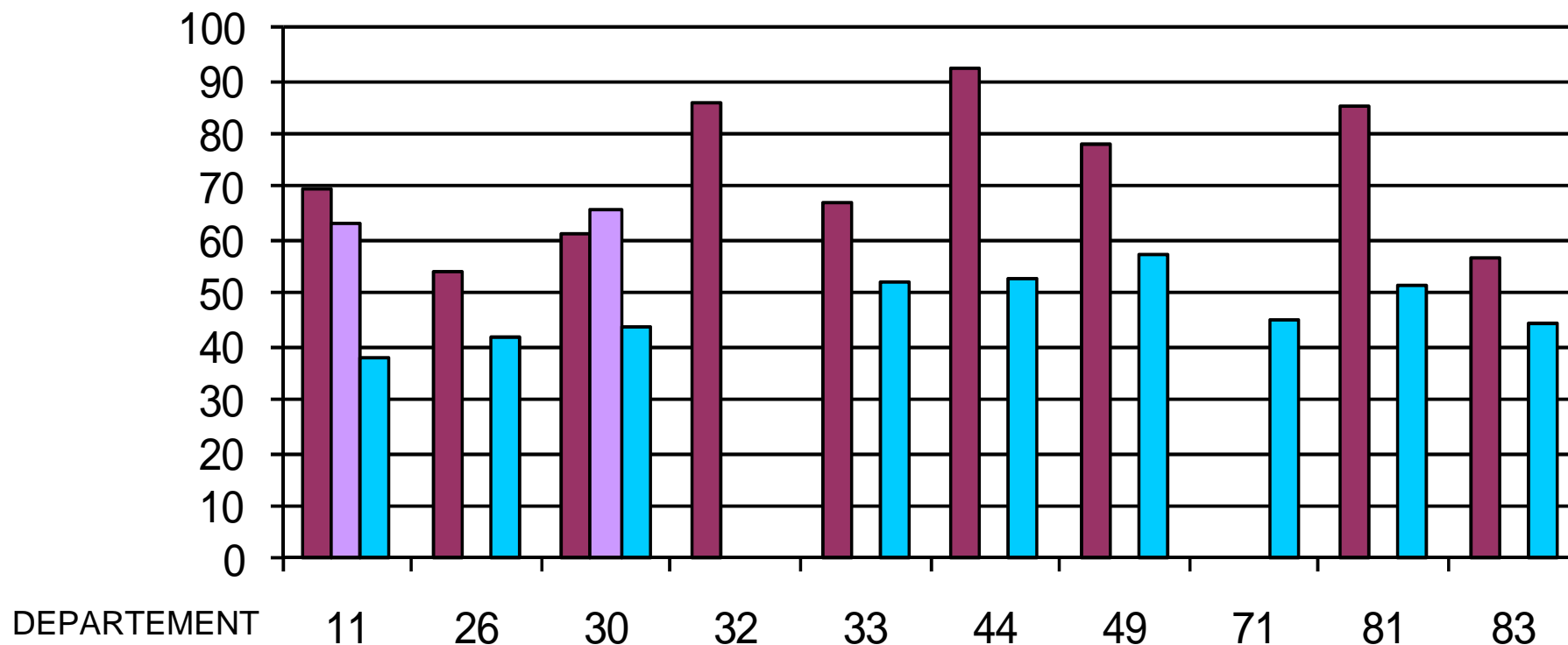
■ **BLANC**     
 ■ **ROSE**     
 ■ **ROUGE**



# RENDEMENTS : VdT 75, VdP 64, AOC 48 HL

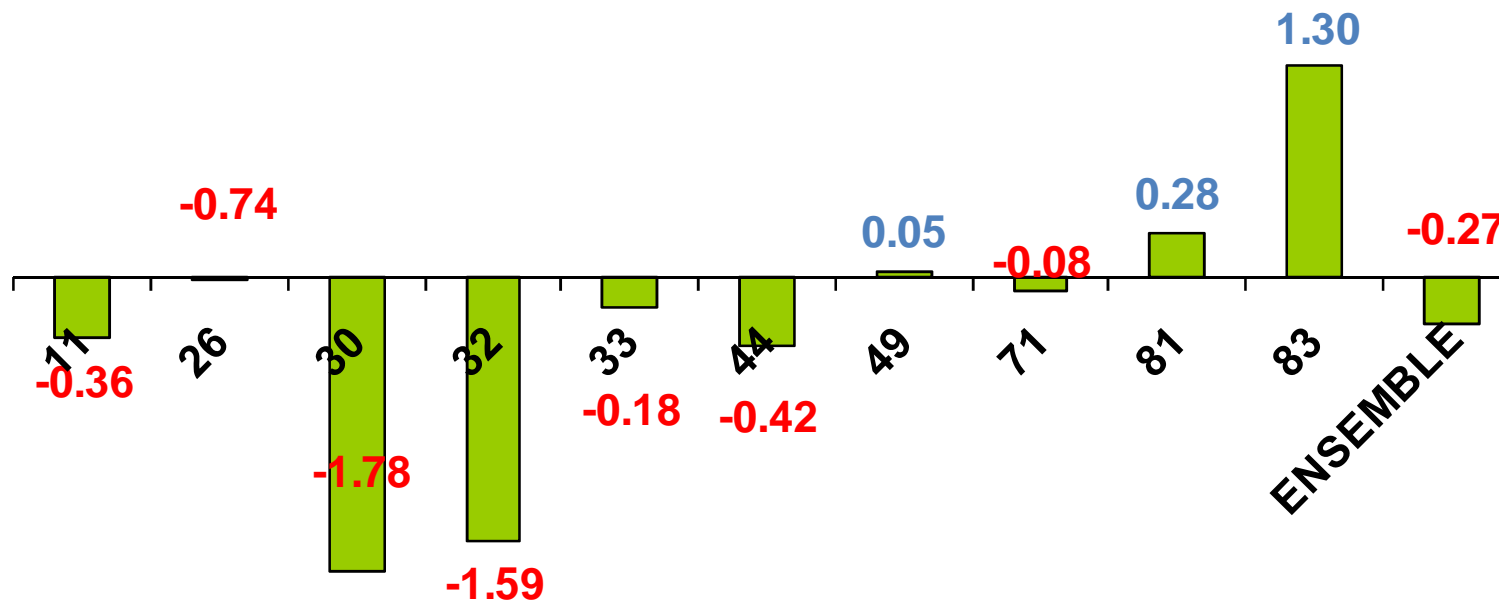
RENDEMENT HL

■ Autres IGP + sans IG     
 ■ IGP Zone     
 ■ AOP

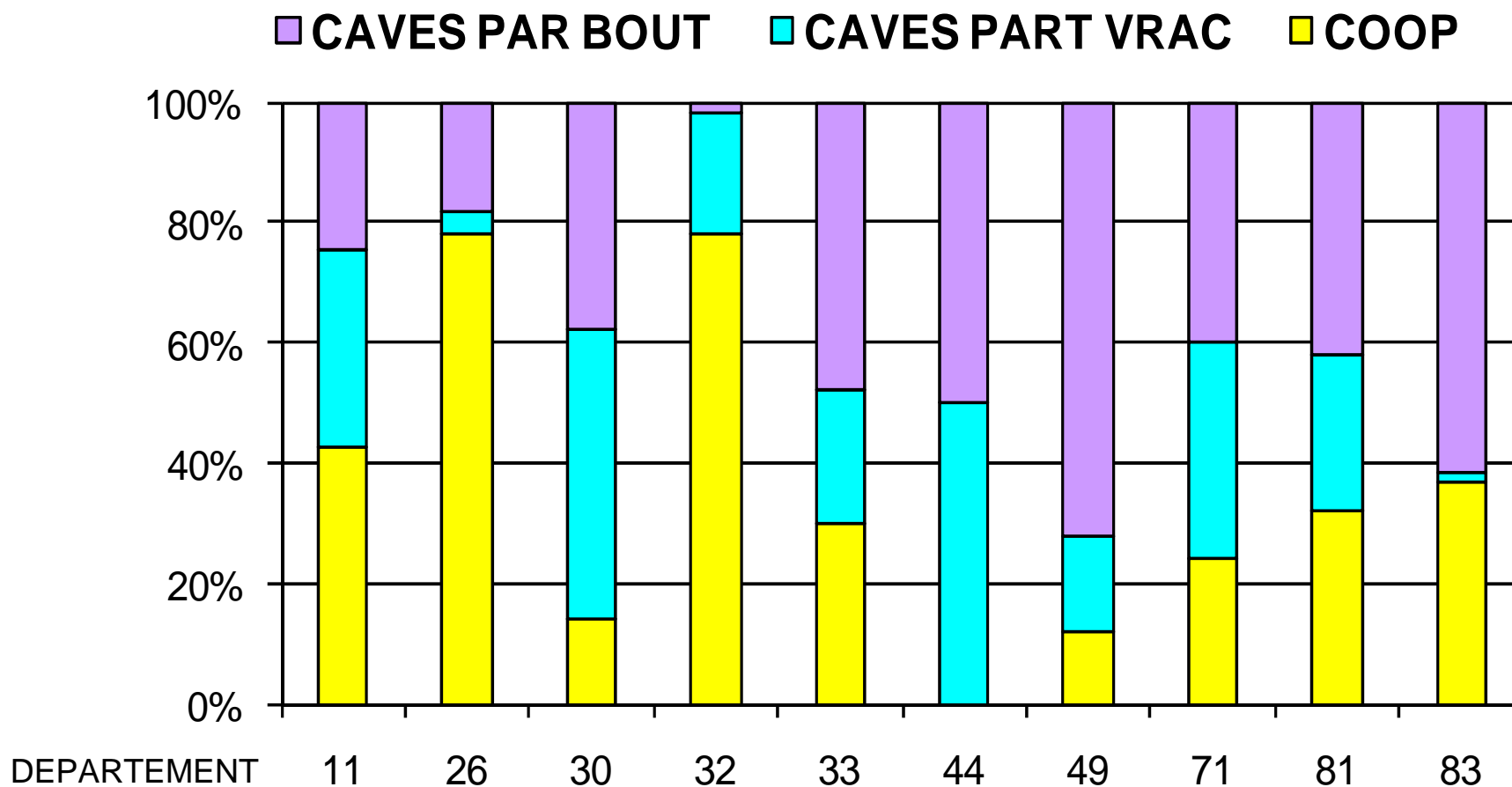


# SAU VIGNE : l'augmentation dans le 81, le 83

■ VARIATION SAU VITI



# 66% de CAVES PARTICULIERES





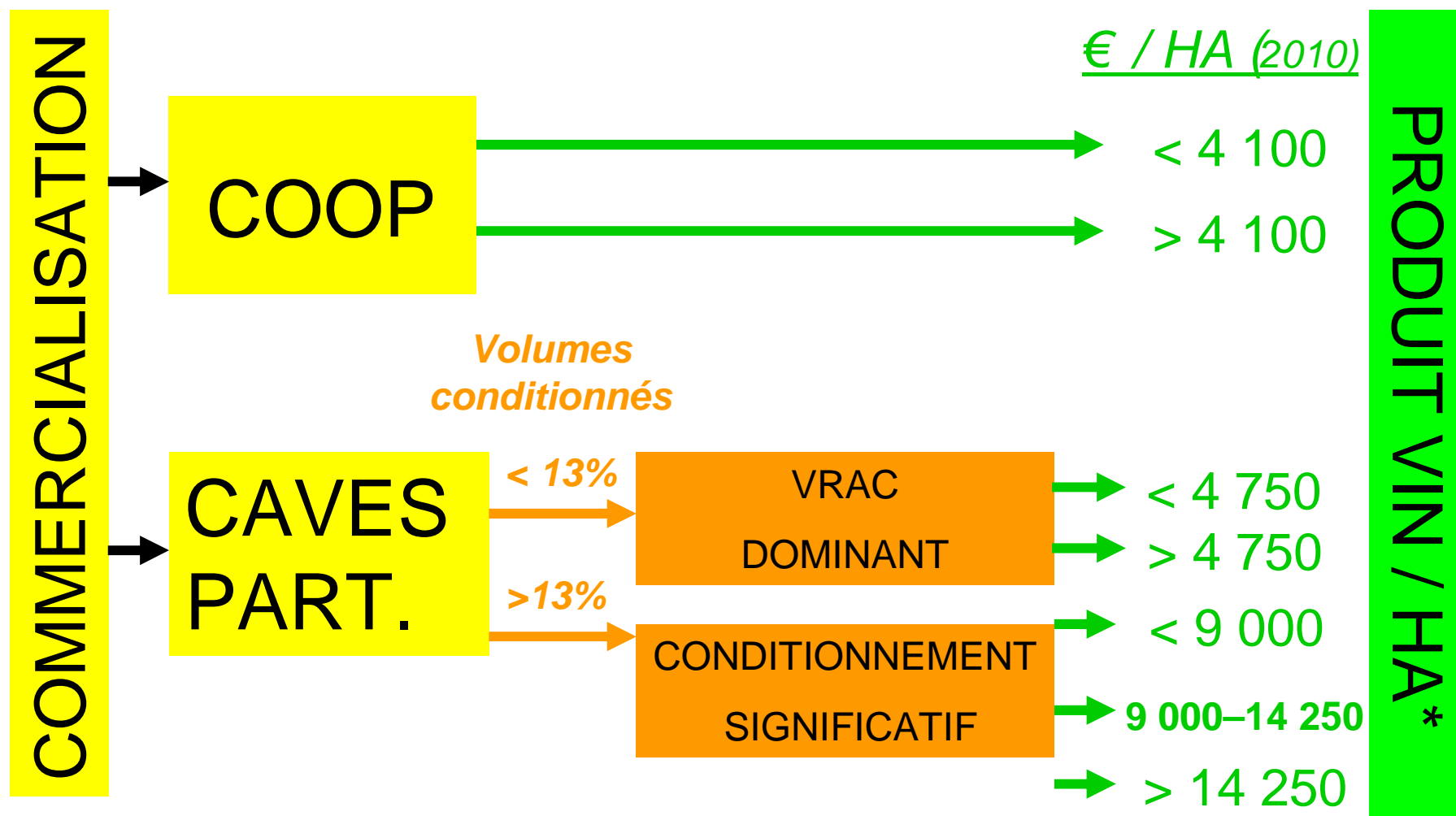
# SEGMENTATION PAR TYPES

**METHODE**

**LES TYPES**

**TYPES ET VINS**

# SEGMENTATION



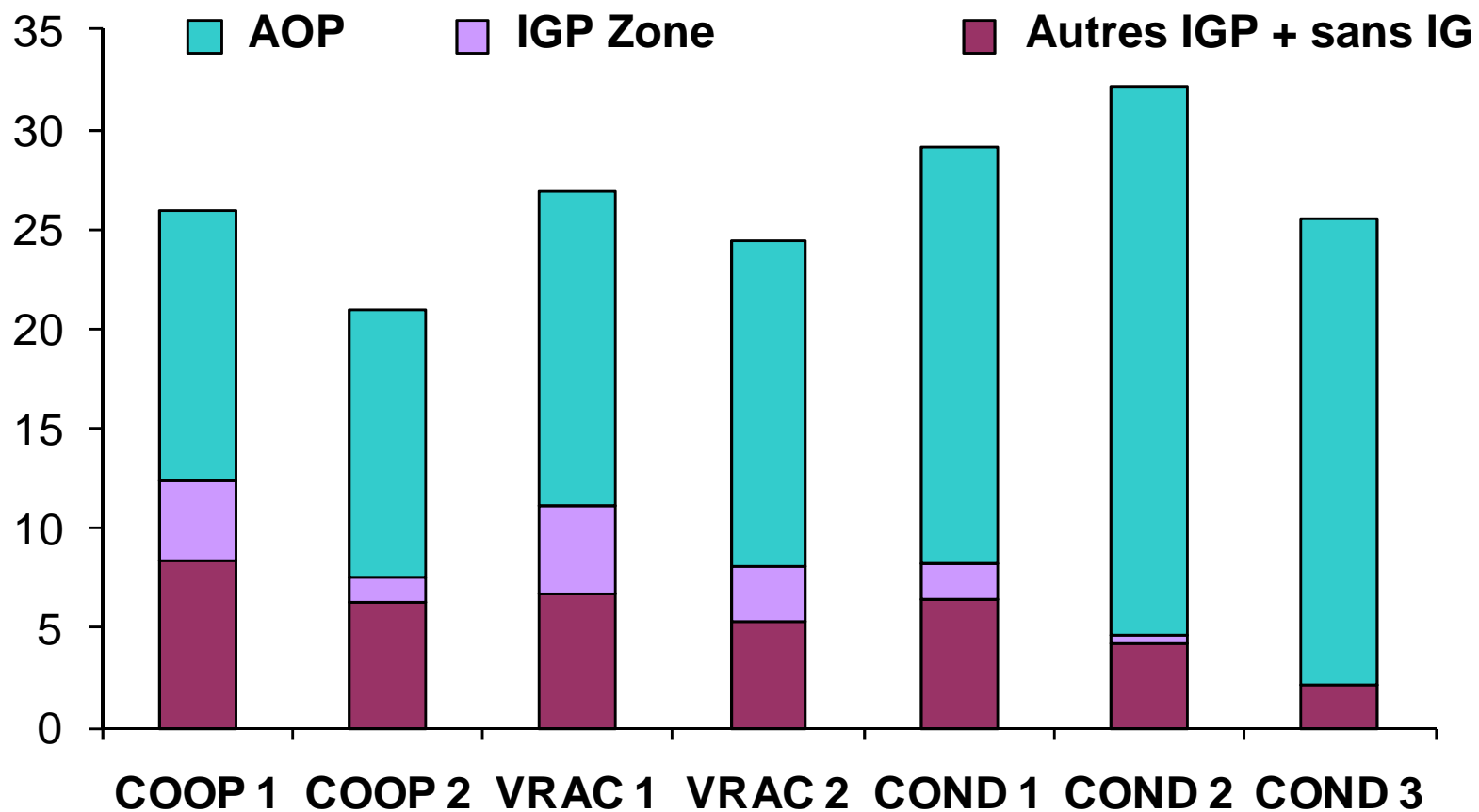
\* Hors primes, ha en production

## → LES TYPES DEFINIS

|        |                                |                       |                     |
|--------|--------------------------------|-----------------------|---------------------|
| COOP 1 | Apporteurs en cave coopérative |                       | VIN / HA < 4 100 €  |
| COOP 2 | Apporteurs en cave coopérative |                       | VIN / HA > 4 100 €  |
| VRAC 1 | Caves particulières            | cond <13% des volumes | VIN / HA < 4 750 €  |
| VRAC 2 | Caves particulières            | cond <13% des volumes | VIN / HA > 4 750 €  |
| COND 1 | Caves particulières            | cond >13% des volumes | VIN / HA < 9 000 €  |
| COND 2 | Caves particulières            | cond >13% des volumes | VIN / HA < 14 250 € |
| COND 3 | Caves particulières            | cond >13% des volumes | VIN / HA > 14 250 € |

# HA VIGNE EN PRODUCTION

HA VIGNE



# APPORTEURS EN CAVE COOP



MOYENS DE PRODUCTION

SURFACES ET RENDEMENTS

RESULTATS ECONOMIQUES

COMPORTEMENTS FINANCIERS

PERSPECTIVES

# COOP : MAIN D'ŒUVRE ET STRUCTURES



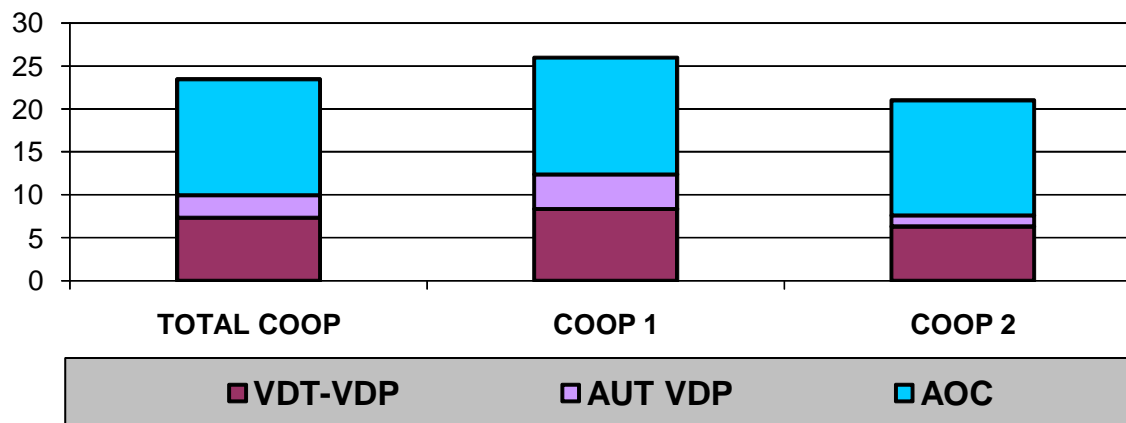
|  | TOTAL COOP | COOP 1 | COOP 2 |
|--|------------|--------|--------|
| <b>NOMBRE D'EXPLOITATIONS</b>          | 174        | 87     | 87     |
| <b>SAU VIGNE</b>                       | 24.2       | 26.8   | 21.7   |
| <b><u>LA MAIN D'ŒUVRE (2010)</u></b>   |            |        |        |
| NB UTH MOYEN                           | 2.2        | 1.9    | 2.5    |
| MO FAMILIALE                           | 1.3        | 1.2    | 1.3    |
| MO SALARIEE                            | 0.9        | 0.7    | 1.2    |
| <b><u>STRUCTURE D'EXPLOITATION</u></b> |            |        |        |
| % au REEL                              | 89%        | 86%    | 91%    |
| % en SOCIETE                           | 51%        | 48%    | 53%    |

**24 ha de vigne en production et 59 HL / ha \***

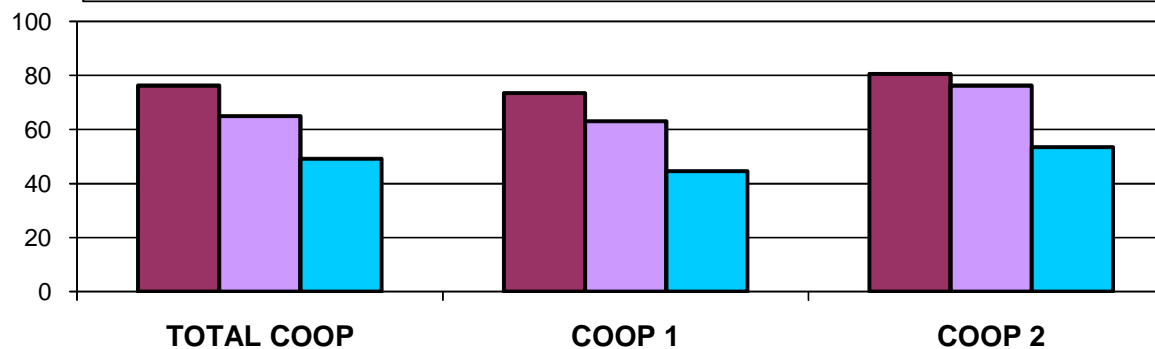
Volume moyen  
revendiqué en HL



HA VIGNE  
en  
production



HL / HA  
VIGNE en  
production



\* en 2010

## AGGRAVATION COOP 1 – PROGRESSION COOP 2



| 2009       |        |        | 2010       |        |        |
|------------|--------|--------|------------|--------|--------|
| TOTAL COOP | COOP 1 | COOP 2 | TOTAL COOP | COOP 1 | COOP 2 |

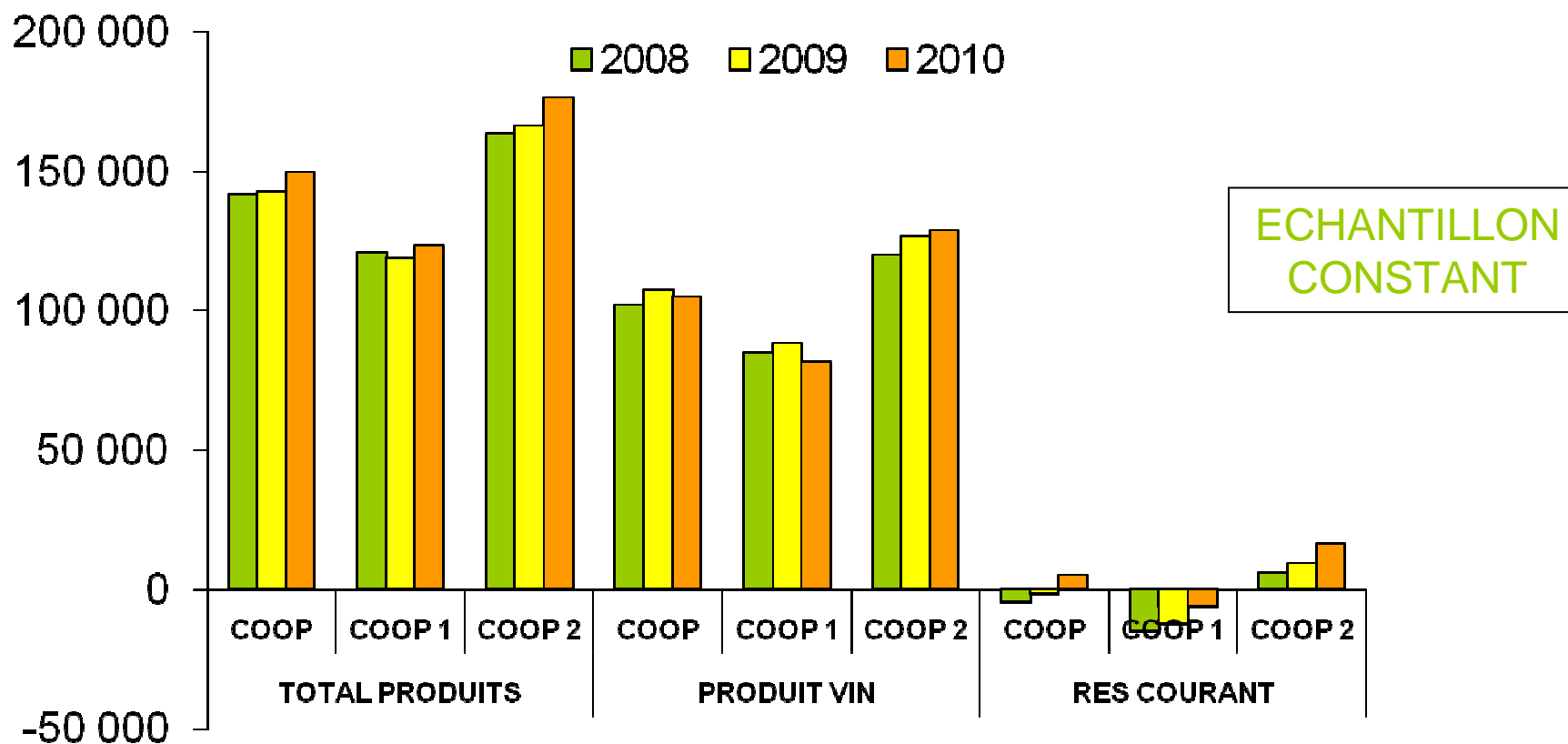
|                       |                |                |                |                |                |                |
|-----------------------|----------------|----------------|----------------|----------------|----------------|----------------|
| <b>PRODUIT VIN</b>    | <b>105 820</b> | <b>85 429</b>  | <b>126 211</b> | <b>104 895</b> | <b>80 816</b>  | <b>128 973</b> |
| AUTRES PRODUITS       | 33 880         | 32 112         | 35 648         | 43 142         | 43 625         | 42 659         |
| <b>TOTAL PRODUITS</b> | <b>139 700</b> | <b>117 541</b> | <b>161 859</b> | <b>148 037</b> | <b>124 442</b> | <b>171 632</b> |

|                                     |                |                |                |                |                |                |
|-------------------------------------|----------------|----------------|----------------|----------------|----------------|----------------|
| APPROVISIONNEMENTS                  | 27 958         | 27 627         | 28 290         | 26 491         | 26 308         | 26 674         |
| MO SALARIEE (hors associés)         | 19 360         | 14 034         | 24 687         | 19 188         | 13 179         | 25 196         |
| INSTALLATIONS BATIMENTS             | 31 905         | 30 522         | 33 288         | 32 944         | 31 584         | 34 304         |
| GESTION dont c tisations exploitant | 39 971         | 36 542         | 43 400         | 40 897         | 35 914         | 45 880         |
| <b>TOTAL CHARGES COURANTES</b>      | <b>119 195</b> | <b>108 724</b> | <b>129 665</b> | <b>119 520</b> | <b>106 985</b> | <b>132 054</b> |

|  |               |                |               |               |               |               |
|--|---------------|----------------|---------------|---------------|---------------|---------------|
| <b>RESULTAT COURANT avant r mun ration familiale</b> | <b>20 505</b> | <b>8 818</b>   | <b>32 193</b> | <b>28 517</b> | <b>17 457</b> | <b>39 578</b> |
| REMUNERATION FAMILIALE                               | 22 303        | 21 627         | 22 979        | 22 702        | 22 045        | 23 359        |
| <b>RESULTAT ECONOMIQUE</b>                           | <b>-1 798</b> | <b>-12 809</b> | <b>9 214</b>  | <b>5 815</b>  | <b>-4 588</b> | <b>16 219</b> |



## STAGNATION DU PRODUIT VIN EN COOP 1 ET AMELIORATION EN COOP 2



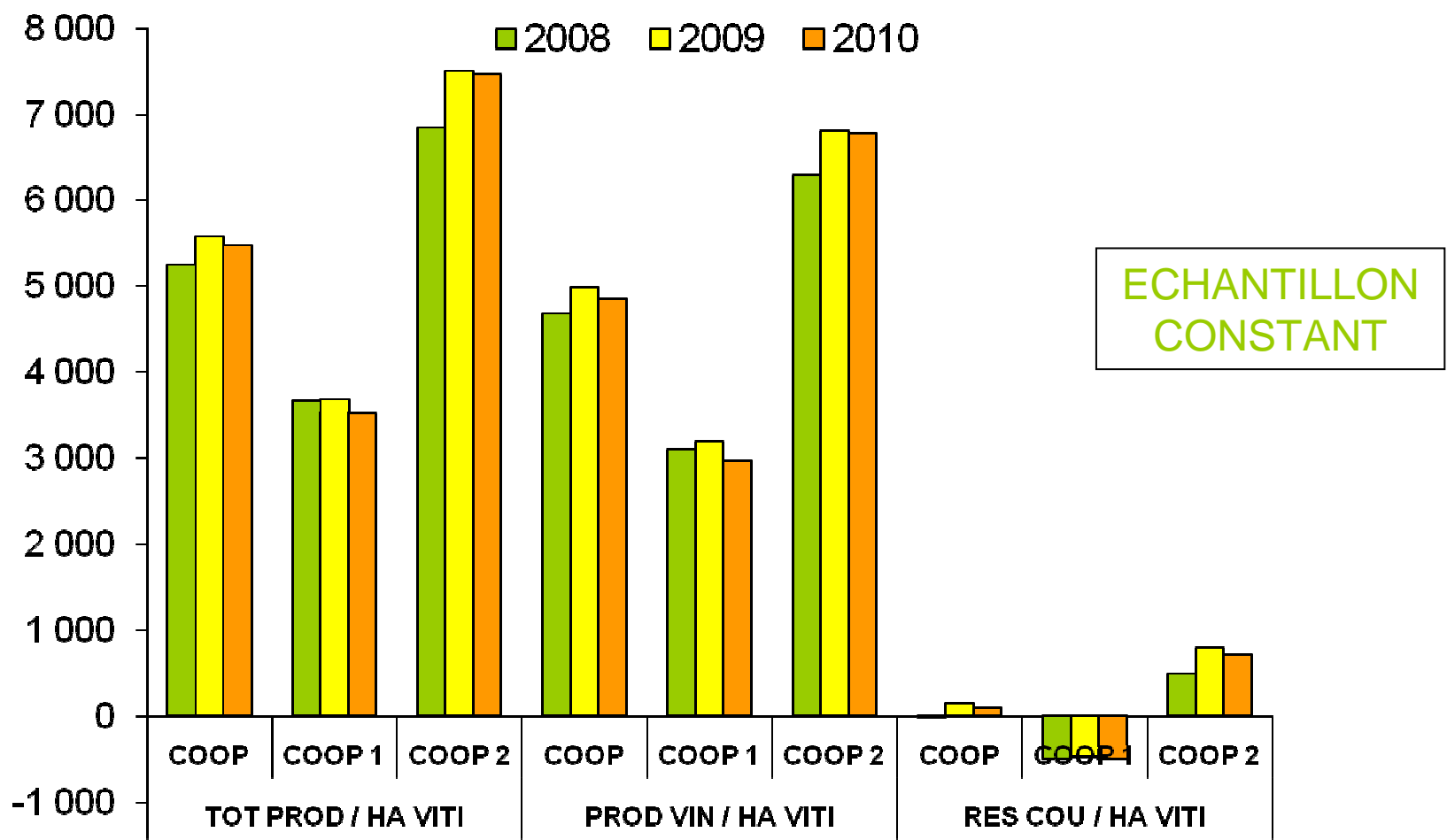
# COOP : RESULTATS / HA VIGNE



| 2009       |        |        | 2010       |        |        |
|------------|--------|--------|------------|--------|--------|
| TOTAL COOP | COOP 1 | COOP 2 | TOTAL COOP | COOP 1 | COOP 2 |

|                               |              |              |              |              |              |              |
|-------------------------------|--------------|--------------|--------------|--------------|--------------|--------------|
| <b>SAU VIGNE</b>              | <b>24.2</b>  | <b>26.9</b>  | <b>21.4</b>  | <b>24.2</b>  | <b>26.8</b>  | <b>21.7</b>  |
| UTH FAMILIALES VIGNE          | 1.0          | 1.0          | 1.1          | 1.0          | 0.9          | 1.1          |
| UTH SALARIEES VIGNE           | 0.8          | 0.6          | 1.0          | 0.8          | 0.6          | 1.1          |
| <b>UTH TOTALES VIGNE</b>      | <b>1.8</b>   | <b>1.6</b>   | <b>2.1</b>   | <b>1.8</b>   | <b>1.5</b>   | <b>2.1</b>   |
| <b>PRODUIT BRUT / HA</b>      | <b>5 598</b> | <b>3 668</b> | <b>7 529</b> | <b>5 531</b> | <b>3 550</b> | <b>7 512</b> |
| <b>dont CA VIN</b>            | <b>4 969</b> | <b>3 201</b> | <b>6 736</b> | <b>5 068</b> | <b>3 085</b> | <b>7 051</b> |
| <b>VARIATION 2010 / 2009</b>  |              |              |              | <b>99</b>    | <b>-116</b>  | <b>315</b>   |
| dont autres                   | 630          | 467          | 793          | 463          | 465          | 461          |
| <b>CHARGES COURANTES / HA</b> | <b>4 444</b> | <b>3 342</b> | <b>5 546</b> | <b>4 370</b> | <b>3 228</b> | <b>5 512</b> |
| <b>VARIATION 2010 / 2009</b>  |              |              |              | <b>-74</b>   | <b>-114</b>  | <b>-34</b>   |
| dont approvisionnements       | 980          | 943          | 1 018        | 998          | 983          | 1 014        |
| dont main d'œuvre salariée    | 736          | 352          | 1 121        | 716          | 337          | 1 095        |
| dont amortissements           | 712          | 564          | 861          | 689          | 522          | 856          |
| <b>RESULTAT COURANT / HA</b>  | <b>1 154</b> | <b>326</b>   | <b>1 983</b> | <b>1 161</b> | <b>322</b>   | <b>2 000</b> |
| <b>REMUNERATION FAMILIALE</b> | <b>1 003</b> | <b>791</b>   | <b>1 215</b> | <b>1 015</b> | <b>767</b>   | <b>1 263</b> |
| <b>RESULTAT ECONOMIQUE</b>    | <b>152</b>   | <b>-465</b>  | <b>768</b>   | <b>146</b>   | <b>-445</b>  | <b>737</b>   |

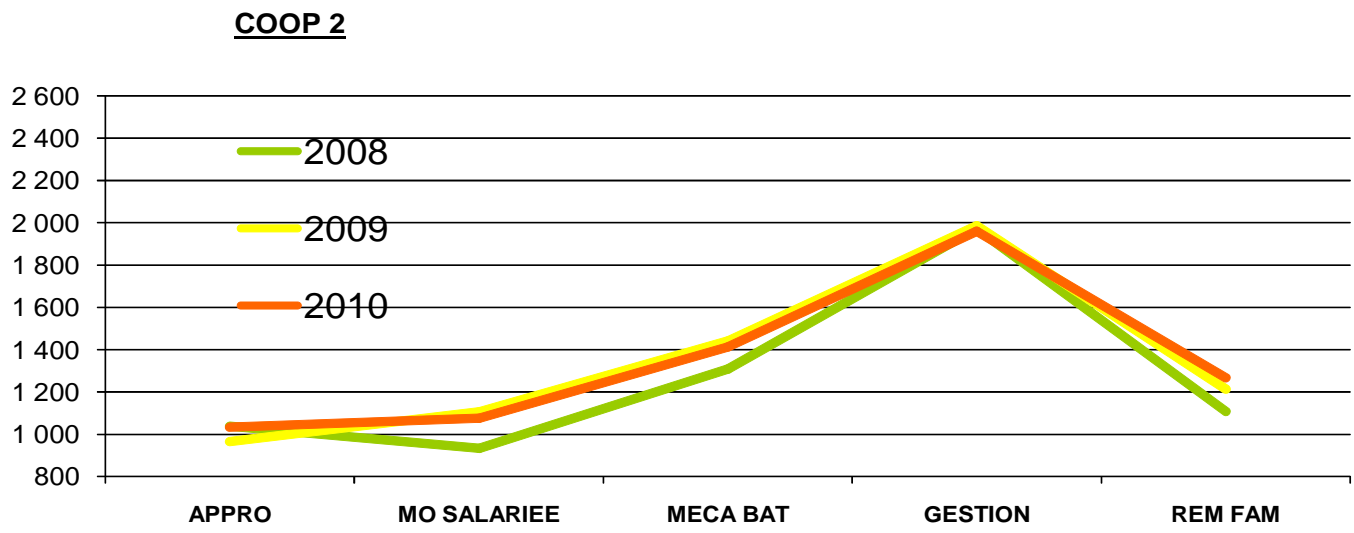
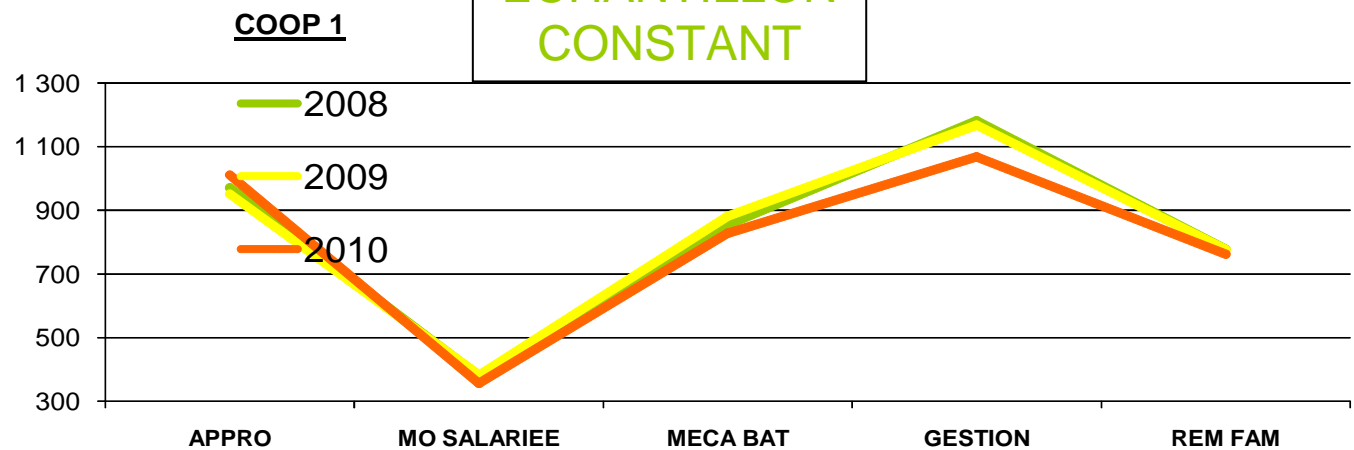
# COOP : DES RESULTATS / HA VIGNE



| <b>COOP : CHARGES /<br/>HA de VIGNE</b> | <b>2009</b>           |               |               | <b>2010</b>           |               |               |
|---|-----------------------|---------------|---------------|-----------------------|---------------|---------------|
|   | <b>TOTAL<br/>COOP</b> | <b>COOP 1</b> | <b>COOP 2</b> | <b>TOTAL<br/>COOP</b> | <b>COOP 1</b> | <b>COOP 2</b> |
| <b>APPROVISIONNEMENTS</b>               | <b>980</b>            | <b>943</b>    | <b>1 018</b>  | <b>998</b>            | <b>983</b>    | <b>1 014</b>  |
| Produits de défense                     | 463                   | 418           | 507           | 420                   | 371           | 469           |
| Engrais                                 | 128                   | 119           | 138           | 130                   | 123           | 138           |
| Fournitures                             | 42                    | 37            | 47            | 40                    | 27            | 53            |
| Autres appro                            | 347                   | 368           | 325           | 408                   | 462           | 353           |
| <b>MO SALARIEE (hors associés)</b>      | <b>736</b>            | <b>352</b>    | <b>1 121</b>  | <b>716</b>            | <b>337</b>    | <b>1 095</b>  |
| <b>INSTALLATIONS BATIMENTS</b>          | <b>1 137</b>          | <b>887</b>    | <b>1 387</b>  | <b>1 110</b>          | <b>839</b>    | <b>1 381</b>  |
| Entretien matériel, locations           | 291                   | 219           | 362           | 295                   | 223           | 367           |
| Carburants lubrifiants                  | 139                   | 118           | 161           | 131                   | 118           | 144           |
| Travaux par tiers                       | 195                   | 177           | 212           | 186                   | 155           | 217           |
| Entretien batiments, locations          | 26                    | 26            | 27            | 18                    | 15            | 22            |
| Amortissements                          | 486                   | 347           | 625           | 480                   | 328           | 631           |
| <b>GESTION</b>                          | <b>1 591</b>          | <b>1 160</b>  | <b>2 021</b>  | <b>1 546</b>          | <b>1 069</b>  | <b>2 023</b>  |
| Fermages métayages                      | 387                   | 244           | 530           | 349                   | 212           | 487           |
| Côtisations sociales exploitant         | 330                   | 193           | 466           | 326                   | 178           | 474           |
| Assurances                              | 183                   | 147           | 220           | 197                   | 150           | 244           |
| Frais financiers                        | 105                   | 90            | 120           | 98                    | 82            | 114           |
| Impôts                                  | 48                    | 39            | 57            | 56                    | 42            | 70            |
| Côtisations professionnelles            | 25                    | 13            | 37            | 31                    | 15            | 47            |
| Amortissement plantations               | 191                   | 180           | 201           | 186                   | 180           | 191           |
| Autres frais de gestion                 | 322                   | 254           | 390           | 303                   | 210           | 397           |
| <b>TOTAL CHARGES COURANTES</b>          | <b>4 444</b>          | <b>3 342</b>  | <b>5 546</b>  | <b>4 370</b>          | <b>3 228</b>  | <b>5 512</b>  |
| <b>REMUNERATION FAMILIALE</b>           | <b>1 003</b>          | <b>791</b>    | <b>1 215</b>  | <b>1 015</b>          | <b>767</b>    | <b>1 263</b>  |
| <b>TOTAL CHARGES ECONOMIQUES</b>        | <b>5 447</b>          | <b>4 133</b>  | <b>6 761</b>  | <b>5 385</b>          | <b>3 995</b>  | <b>6 775</b>  |

# COOP : CHARGES / HA

ECHANTILLON  
CONSTANT



# COOP : COMPORTEMENTS FINANCIERS





**Ralentissement** : peu de ressources dégagées - l'exploitation amorce un déclin si cette situation perdure

**Croisière** : fonctionnement équilibré, sans modification notable - peu d'investissement et désendettement engagé

**Renforcement** : situation financière qui s'améliore, souvent en prévision d'investissements à venir

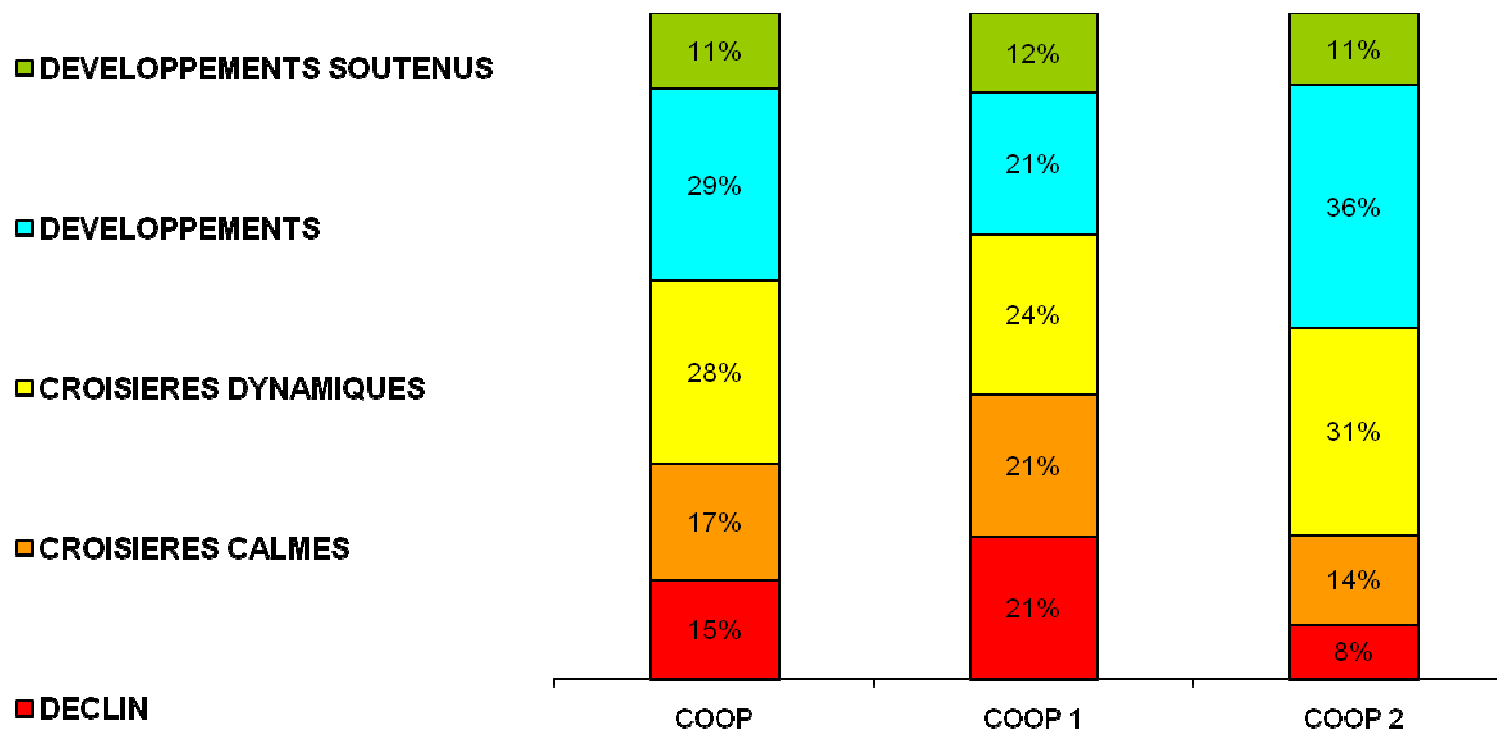
**Croissance** : exploitations en phase d'investissement



| COMPORTEMENTS FINANCIERS   | TOTAL COOP               | COOP 1                   | COOP 2                   |
|--|--------------------------|--------------------------|--------------------------|
| <b>RALENTISSEMENT</b><br><br>2009<br><b>2010</b> | <b>19%</b><br><b>17%</b> | <b>25%</b><br><b>21%</b> | <b>13%</b><br><b>14%</b> |
| <b>CROISIÈRE</b><br><br>2009<br><b>2010</b>     | <b>25%</b><br><b>28%</b> | <b>29%</b><br><b>30%</b> | <b>22%</b><br><b>26%</b> |
| <b>RENFORCEMENT</b><br><br>2009<br><b>2010</b>  | <b>36%</b><br><b>33%</b> | <b>25%</b><br><b>30%</b> | <b>46%</b><br><b>37%</b> |
| <b>CROISSANCE</b><br><br>2009<br><b>2010</b>    | <b>20%</b><br><b>21%</b> | <b>21%</b><br><b>20%</b> | <b>20%</b><br><b>23%</b> |

# COOP : PHASES DE VIE

Phases de vie = la combinaison des comportements financiers sur 3 ans

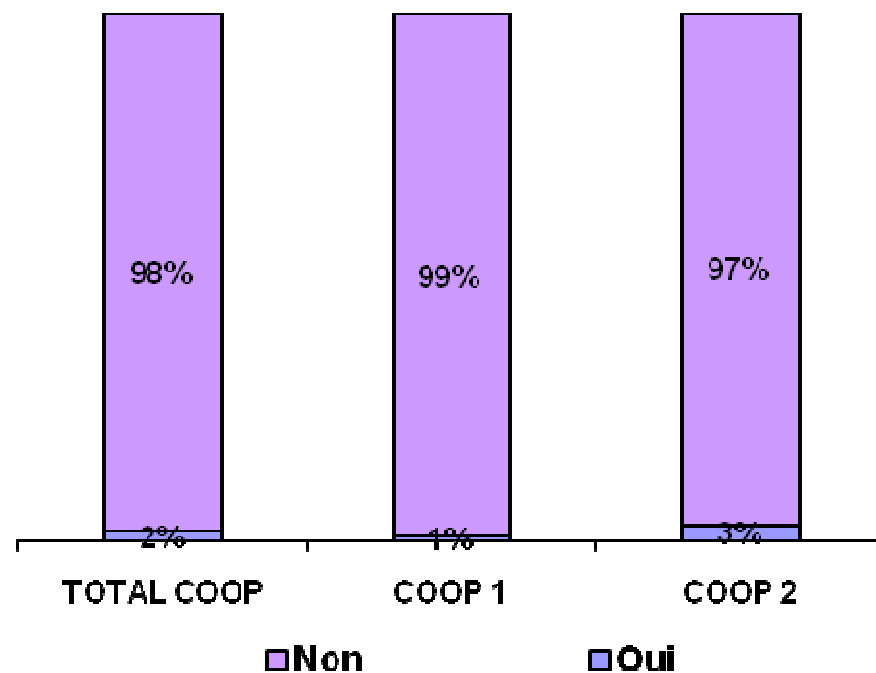
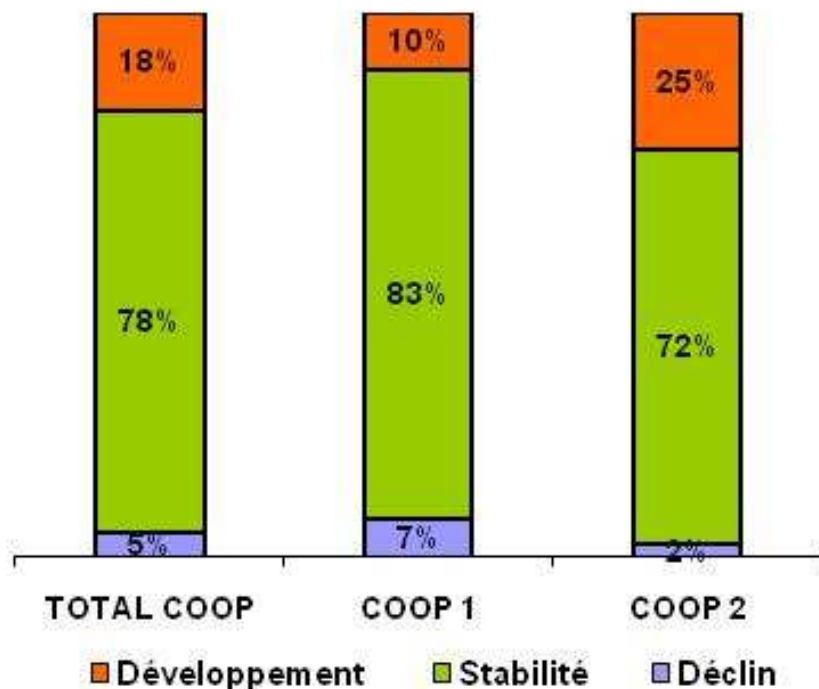


# COOP : LES INTENTIONS

STRATEGIE A MOYEN TERME



BIO





# CAVES PARTICULIERES : VRAC



MOYENS DE PRODUCTION

SURFACES ET RENDEMENTS

RESULTATS ECONOMIQUES

COMPORTEMENTS FINANCIERS

COMMERCIALISATION

PERSPECTIVES

# VRAC : MAIN D'ŒUVRE ET STRUCTURES



|  | TOTAL VRAC   | VRAC 1       | VRAC 2       |
|--|--------------|--------------|--------------|
| <b>NOMBRE D'EXPLOITATIONS</b>          | <b>128</b>   | <b>64</b>    | <b>64</b>    |
| <b>SAU VIGNE</b>                       | <b>26.49</b> | <b>27.38</b> | <b>25.59</b> |
| <b><u>LA MAIN D'ŒUVRE (2010)</u></b>   |              |              |              |
| NB UTH MOYEN                           | 2.8          | 2.4          | 3.1          |
| MO FAMILIALE                           | 1.4          | 1.3          | 1.4          |
| MO SALARIEE                            | 1.4          | 1.1          | 1.7          |
| <b><u>STRUCTURE D'EXPLOITATION</u></b> |              |              |              |
| % au REEL                              | 92%          | 91%          | 94%          |
| % en SOCIETE                           | 57%          | 50%          | 64%          |

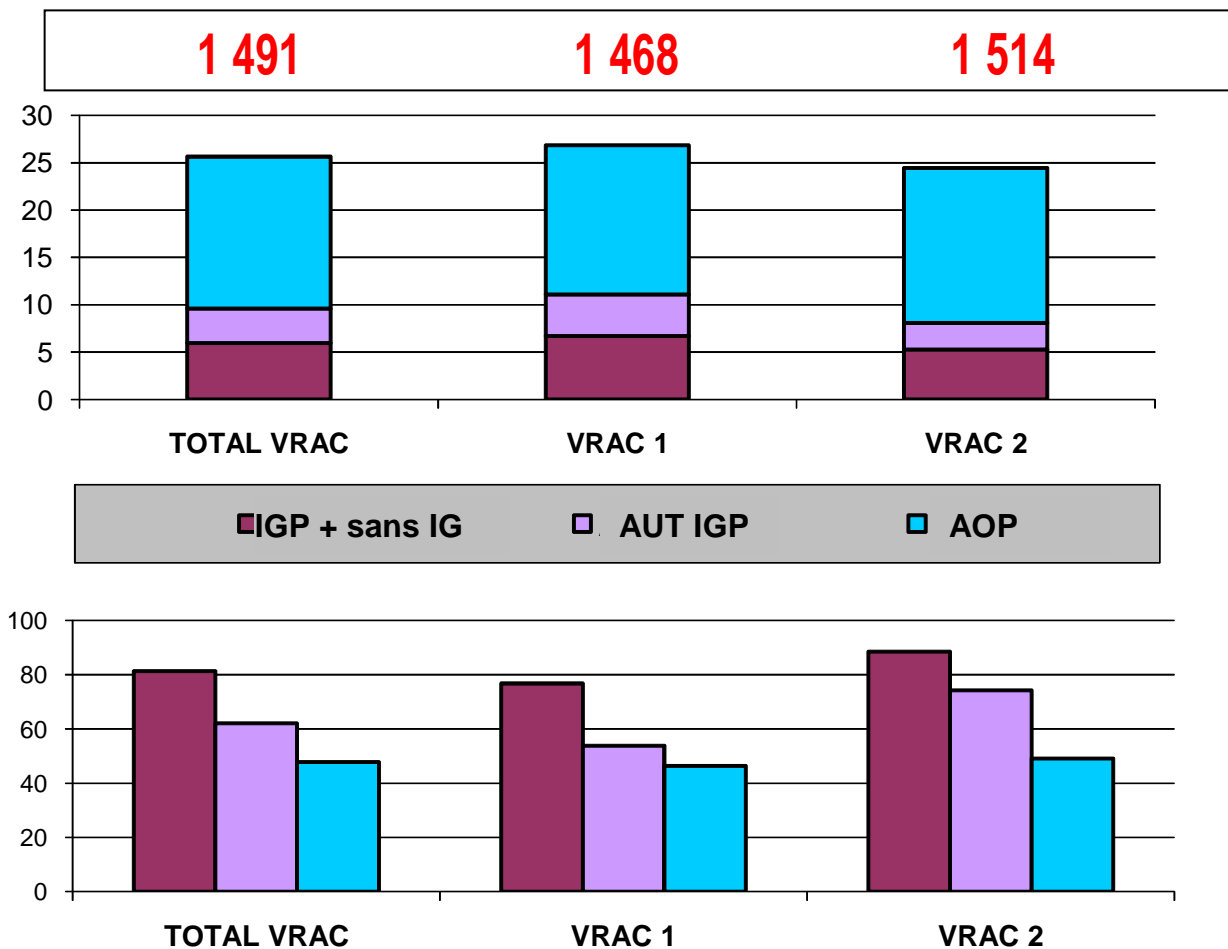
**26 ha de vigne en production et 58 HL / ha \***

Volume moyen  
revendiqué en HL

HA VIGNE  
en  
production



HL / HA  
VIGNE en  
production



\* en 2010

# VRAC : RESULTATS ECONOMIQUES



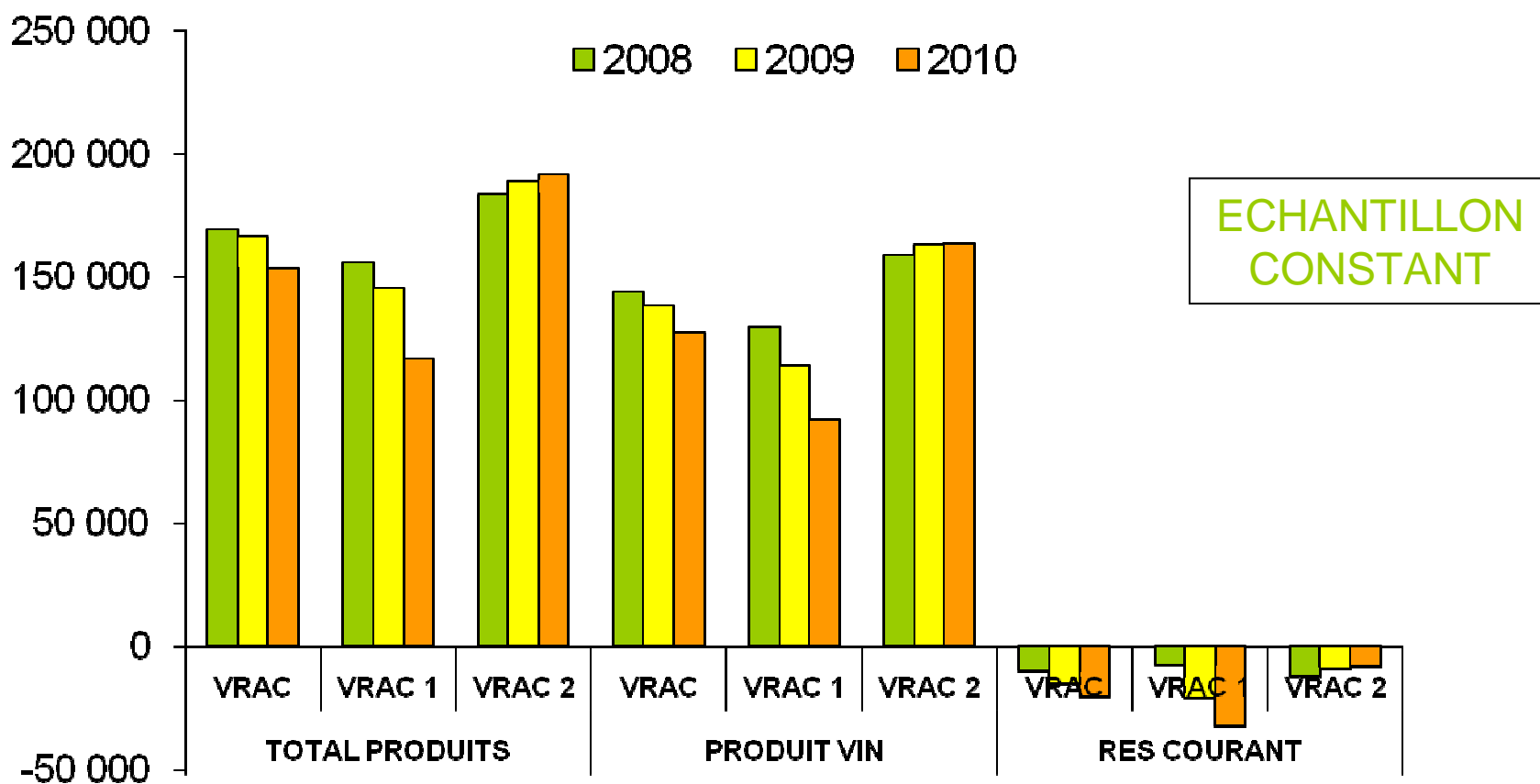
| 2009       |        |        | 2010       |        |        |
|------------|--------|--------|------------|--------|--------|
| TOTAL VRAC | VRAC 1 | VRAC 2 | TOTAL VRAC | VRAC 1 | VRAC 2 |

|                       |                |                |                |                |                |                |
|-----------------------|----------------|----------------|----------------|----------------|----------------|----------------|
| <b>PRODUIT VIN</b>    | <b>143 901</b> | <b>115 898</b> | <b>171 904</b> | <b>133 189</b> | <b>92 800</b>  | <b>173 579</b> |
| AUTRES PRODUITS       | 26 656         | 29 939         | 23 373         | 25 815         | 24 212         | 27 417         |
| <b>TOTAL PRODUITS</b> | <b>170 556</b> | <b>145 836</b> | <b>195 277</b> | <b>159 004</b> | <b>117 012</b> | <b>200 996</b> |


|                                     |                |                |                |                |                |                |
|-------------------------------------|----------------|----------------|----------------|----------------|----------------|----------------|
| APPROVISIONNEMENTS                  | 35 792         | 32 826         | 38 757         | 33 226         | 28 126         | 38 327         |
| MO SALARIEE (hors associés)         | 31 267         | 23 992         | 38 542         | 28 981         | 21 299         | 36 664         |
| INSTALLATIONS BATIMENTS             | 43 053         | 40 053         | 46 053         | 42 125         | 33 764         | 50 487         |
| GESTION dont c tisations exploitant | 50 873         | 45 965         | 55 782         | 49 057         | 41 581         | 56 533         |
| <b>TOTAL CHARGES COURANTES</b>      | <b>160 985</b> | <b>142 836</b> | <b>179 134</b> | <b>153 390</b> | <b>124 769</b> | <b>182 011</b> |

|  |                |                |               |                |                |               |
|--|----------------|----------------|---------------|----------------|----------------|---------------|
| <b>RESULTAT COURANT avant r mun ration familiale</b> | <b>9 572</b>   | <b>3 000</b>   | <b>16 143</b> | <b>5 614</b>   | <b>-7 757</b>  | <b>18 985</b> |
| REMUNERATION FAMILIALE                               | 23 836         | 22 332         | 25 339        | 24 673         | 23 414         | 25 931        |
| <b>RESULTAT ECONOMIQUE</b>                           | <b>-14 264</b> | <b>-19 332</b> | <b>-9 196</b> | <b>-19 058</b> | <b>-31 171</b> | <b>-6 946</b> |

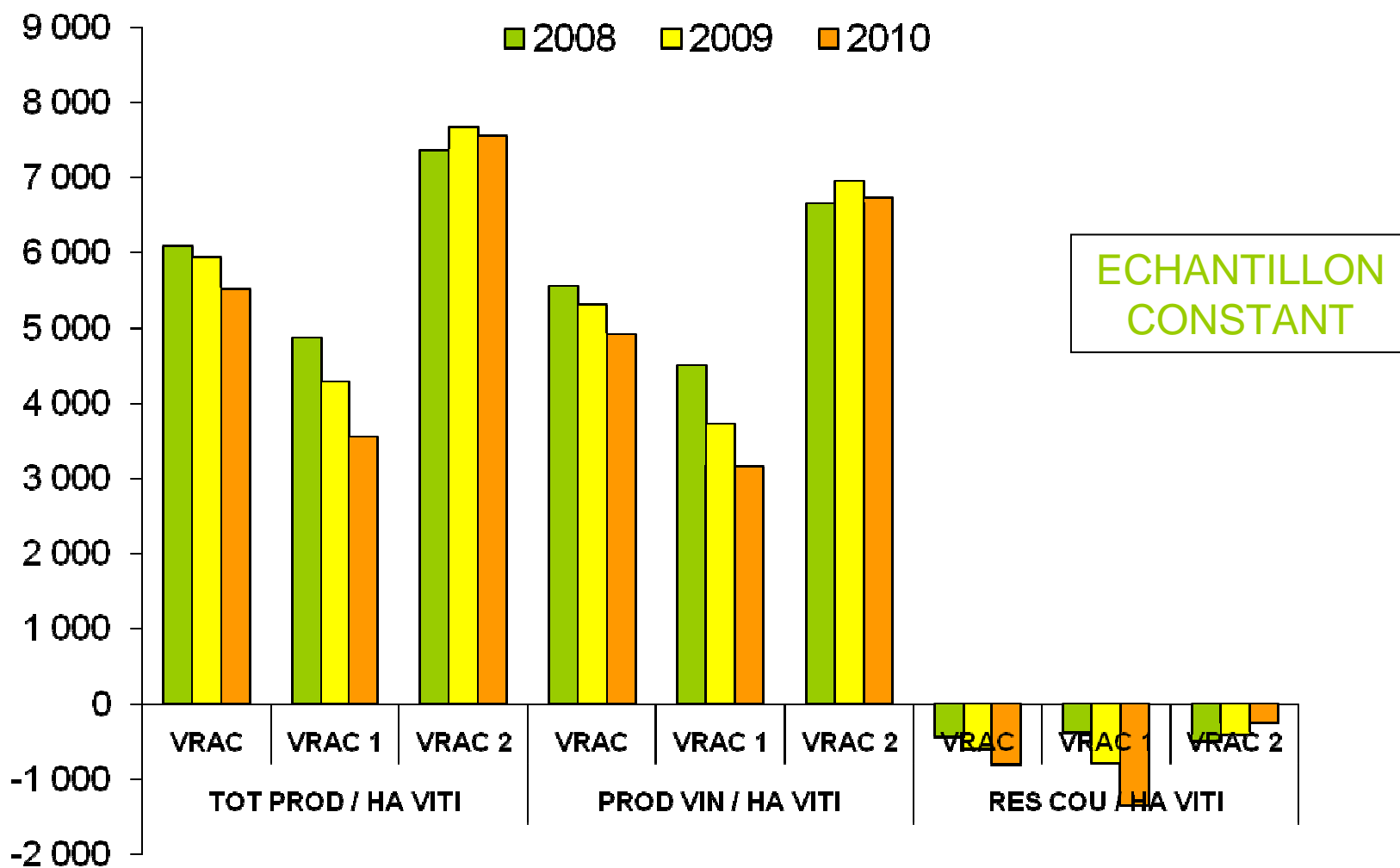
## AGGRAVATION DU PRODUIT VIN EN VRAC 1 ET STAGNATION EN VRAC 2



# VRAC : RESULTATS / HA VIGNE

|  RESULTATS<br>PAR HA DE<br>VIGNE | 2009          |              |              | 2010          |               |              |
|---|---------------|--------------|--------------|---------------|---------------|--------------|
|   | TOTAL<br>VRAC | VRAC 1       | VRAC 2       | TOTAL<br>VRAC | VRAC 1        | VRAC 2       |
| <b>SAU VIGNE</b>  | <b>27.7</b>   | <b>29.8</b>  | <b>25.5</b>  | <b>26.5</b>   | <b>27.4</b>   | <b>25.6</b>  |
| UTH FAMILIALES VIGNE  | 1.2           | 1.1          | 1.3          | 1.2           | 1.2           | 1.3          |
| UTH SALARIEES VIGNE   | 1.4           | 1.1          | 1.6          | 1.3           | 1.0           | 1.5          |
| <b>UTH TOTALES VIGNE</b>  | <b>2.6</b>    | <b>2.2</b>   | <b>2.9</b>   | <b>2.5</b>    | <b>2.2</b>    | <b>2.8</b>   |
| <b>PRODUIT BRUT / HA</b>  | <b>6 507</b>  | <b>4 406</b> | <b>8 609</b> | <b>6 075</b>  | <b>3 638</b>  | <b>8 512</b> |
| <b>dont CA VIN</b>  | <b>5 958</b>  | <b>3 782</b> | <b>8 134</b> | <b>5 512</b>  | <b>3 425</b>  | <b>7 598</b> |
| <b>VARIATION 2010 / 2009</b>  |               |              |              | <b>-446</b>   | <b>-357</b>   | <b>-536</b>  |
| dont autres   | 550           | 624          | 475          | 563           | 212           | 914          |
| <b>CHARGES COURANTES / HA</b>   | <b>5 933</b>  | <b>4 174</b> | <b>7 692</b> | <b>5 668</b>  | <b>3 913</b>  | <b>7 423</b> |
| <b>VARIATION 2010 / 2009</b>  |               |              |              | <b>-265</b>   | <b>-261</b>   | <b>-270</b>  |
| dont approvisionnements   | 1 376         | 1 019        | 1 732        | 1 309         | 907           | 1 711        |
| dont main d'œuvre salariée  | 1 083         | 490          | 1 675        | 970           | 480           | 1 460        |
| dont amortissements   | 861           | 622          | 1 100        | 864           | 646           | 1 082        |
| <b>RESULTAT COURANT / HA</b>  | <b>574</b>    | <b>232</b>   | <b>917</b>   | <b>407</b>    | <b>-275</b>   | <b>1 090</b> |
| REMUNERATION FAMILIALE  | 1 107         | 924          | 1 289        | 1 150         | 1 025         | 1 275        |
| <b>RESULTAT ECONOMIQUE</b>  | <b>-532</b>   | <b>-692</b>  | <b>-372</b>  | <b>-743</b>   | <b>-1 301</b> | <b>-185</b>  |

# VRAC : RESULTATS / HA VIGNE

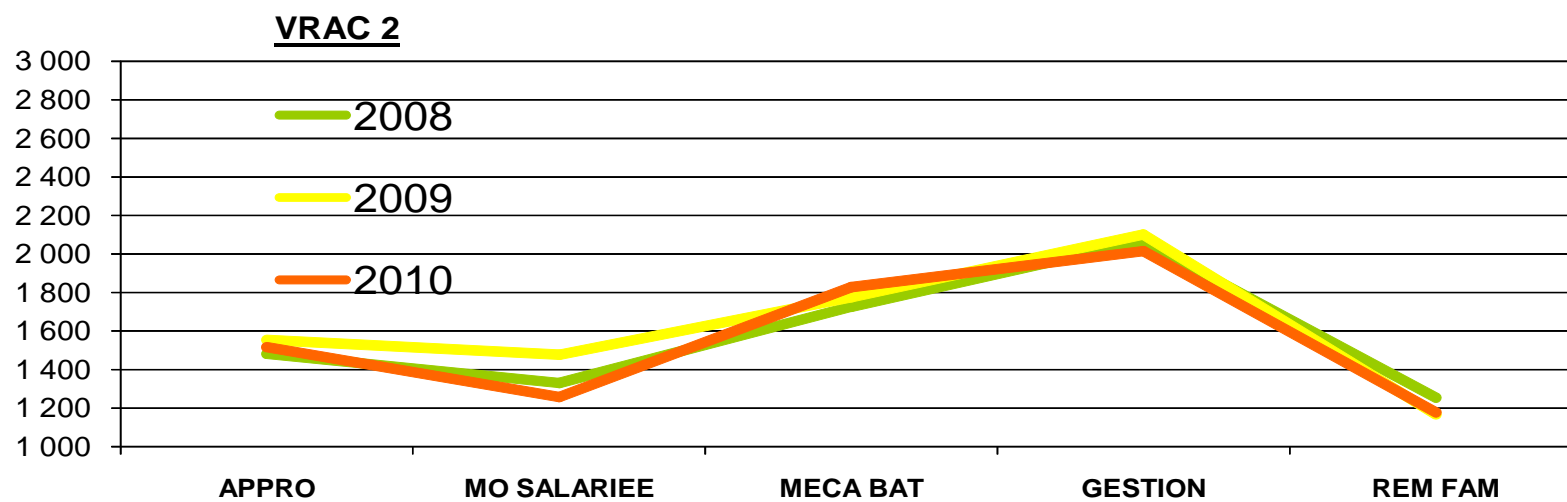
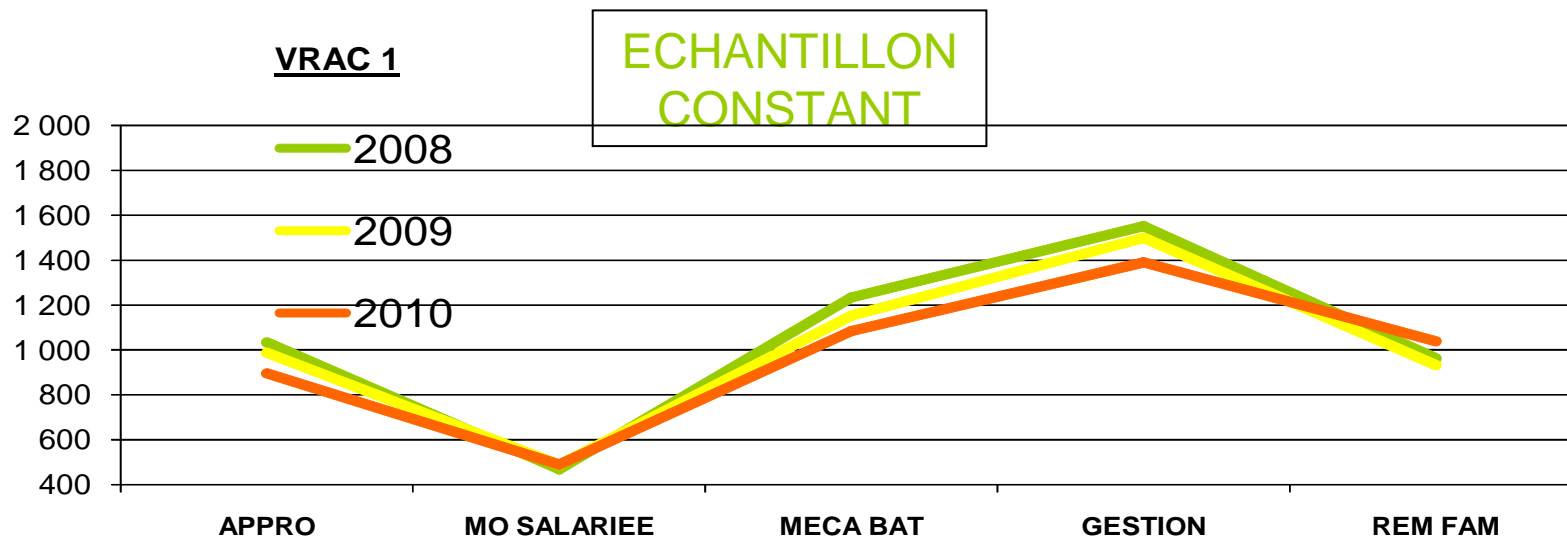


**VRAC : CHARGES  
/ HA de VIGNE**

|                                    | 2009         |              |              | 2010         |              |              |
|------------------------------------|--------------|--------------|--------------|--------------|--------------|--------------|
|                                    | TOTAL VRAC   | VRAC 1       | VRAC 2       | TOTAL VRAC   | VRAC 1       | VRAC 2       |
| <b>APPROVISIONNEMENTS</b>          | <b>1 376</b> | <b>1 019</b> | <b>1 732</b> | <b>1 309</b> | <b>907</b>   | <b>1 711</b> |
| Produits de défense                | 550          | 518          | 583          | 487          | 432          | 542          |
| Engrais                            | 99           | 83           | 115          | 99           | 73           | 126          |
| Produits œnologiques               | 97           | 72           | 123          | 122          | 106          | 139          |
| Emballages                         | 150          | 122          | 178          | 128          | 109          | 146          |
| Fournitures                        | 84           | 79           | 89           | 60           | 37           | 83           |
| Autres appro                       | 395          | 145          | 644          | 412          | 149          | 675          |
| <b>MO SALARIEE (hors associés)</b> | <b>1 083</b> | <b>490</b>   | <b>1 675</b> | <b>970</b>   | <b>480</b>   | <b>1 460</b> |
| <b>INSTALLATIONS BATIMENTS</b>     | <b>1 499</b> | <b>1 150</b> | <b>1 848</b> | <b>1 491</b> | <b>1 097</b> | <b>1 885</b> |
| Entretien matériel, locations      | 358          | 256          | 460          | 344          | 224          | 463          |
| Carburants lubrifiants             | 114          | 96           | 133          | 112          | 97           | 127          |
| Travaux par tiers                  | 373          | 367          | 378          | 384          | 324          | 444          |
| Entretien batiments, locations     | 34           | 28           | 40           | 43           | 20           | 66           |
| Amortissements                     | 645          | 408          | 882          | 651          | 442          | 859          |
| <b>GESTION</b>                     | <b>1 976</b> | <b>1 515</b> | <b>2 436</b> | <b>1 898</b> | <b>1 429</b> | <b>2 367</b> |
| Fermages métayages                 | 535          | 339          | 731          | 474          | 301          | 647          |
| Côtisations sociales exploitant    | 276          | 210          | 342          | 279          | 203          | 354          |
| Assurances                         | 192          | 141          | 243          | 193          | 155          | 231          |
| Frais financiers                   | 168          | 134          | 202          | 156          | 129          | 183          |
| Impôts                             | 94           | 103          | 85           | 91           | 91           | 91           |
| Côtisations professionnelles       | 61           | 33           | 89           | 66           | 29           | 104          |
| Amortissement plantations          | 170          | 155          | 185          | 180          | 169          | 192          |
| Autres amortissements              | 46           | 60           | 33           | 33           | 35           | 32           |
| Autres frais de gestion            | 434          | 341          | 526          | 426          | 317          | 534          |
| <b>TOTAL CHARGES COURANTES</b>     | <b>5 933</b> | <b>4 174</b> | <b>7 692</b> | <b>5 668</b> | <b>3 913</b> | <b>7 423</b> |
| <b>REMUNERATION FAMILIALE</b>      | <b>1 107</b> | <b>924</b>   | <b>1 289</b> | <b>1 150</b> | <b>1 025</b> | <b>1 275</b> |
| <b>TOTAL CHARGES ECONOMIQUES</b>   | <b>7 040</b> | <b>5 098</b> | <b>8 981</b> | <b>6 818</b> | <b>4 938</b> | <b>8 697</b> |



# VRAC : CHARGES / HA



# VRAC : COMPORTEMENTS FINANCIERS





**Ralentissement** : peu de ressources dégagées - l'exploitation amorce un déclin si cette situation perdure

**Croisière** : fonctionnement équilibré, sans modification notable - peu d'investissement et désendettement engagé

**Renforcement** : situation financière qui s'améliore, souvent en prévision d'investissements à venir

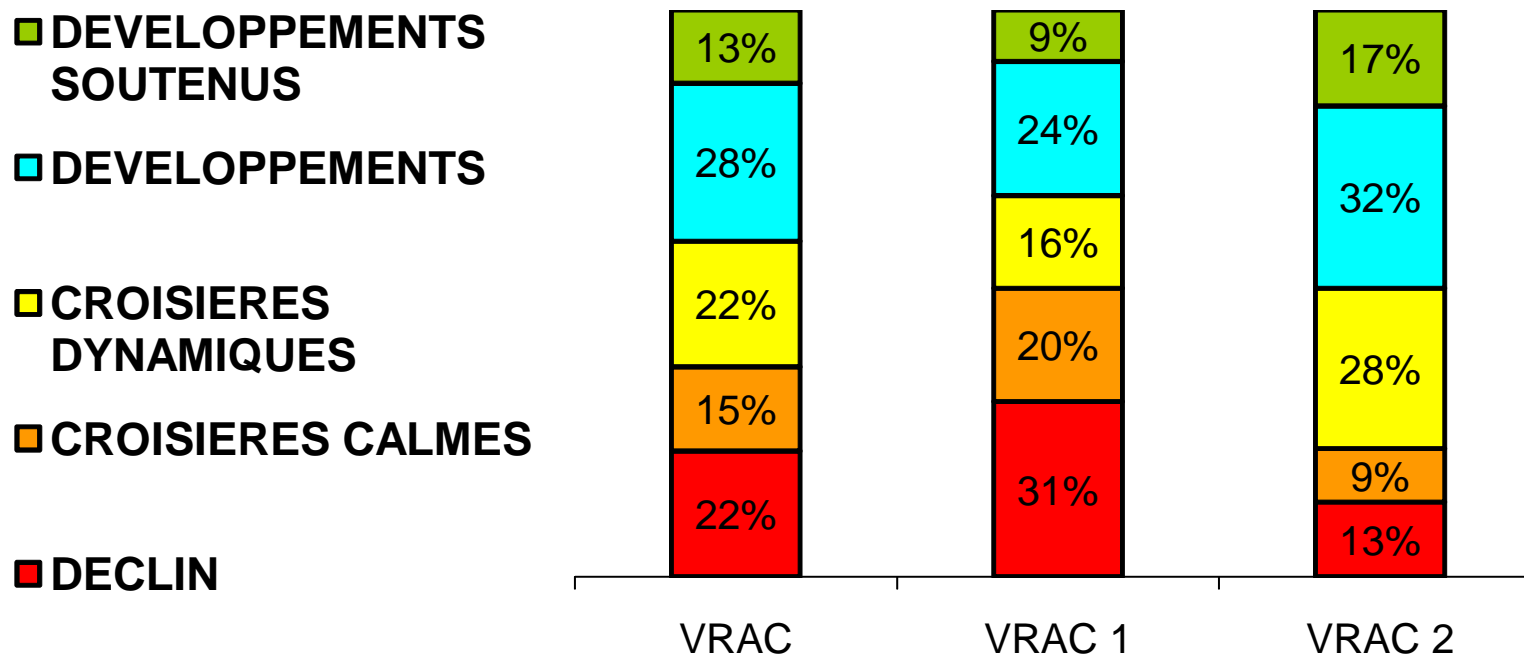
**Croissance** : exploitations en phase d'investissement



| COMPORTEMENTS FINANCIERS |  | TOTAL VRAC | VRAC 1 | VRAC 2 |
|--------------------------|--|------------|--------|--------|
| <u>RALENTISSEMENT</u>    |  2009  | 29%        | 41%    | 17%    |
|                          | 2010   | 31%        | 47%    | 16%    |
| <u>CROISIERE</u>         |  2009 | 12%        | 13%    | 11%    |
|                          | 2010   | 16%        | 14%    | 19%    |
| <u>RENFORCEMENT</u>      |  2009 | 40%        | 30%    | 50%    |
|                          | 2010   | 31%        | 27%    | 36%    |
| <u>CROISSANCE</u>        |  2009 | 20%        | 17%    | 22%    |
|                          | 2010   | 21%        | 13%    | 30%    |

# VRAC : PHASES DE VIE

Phases de vie = la combinaison des comportements financiers sur 3 ans

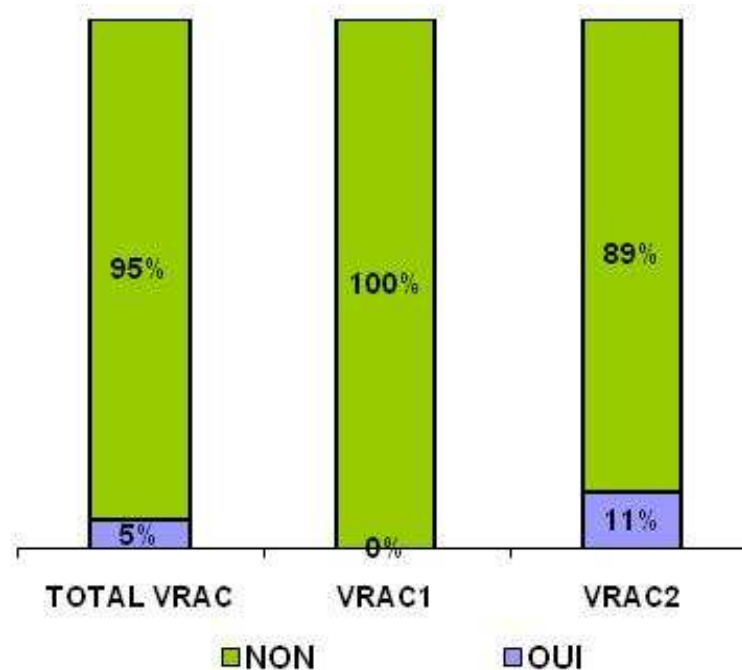
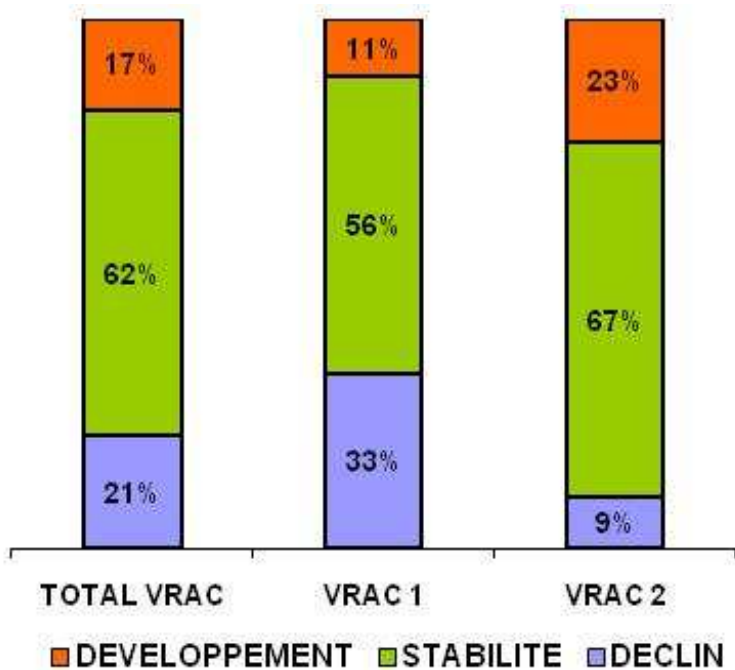


# VRAC : LES INTENTIONS

STRATEGIE A MOYEN TERME



BIO



# CAVES PARTICULIERES : CONDITIONNE



MOYENS DE PRODUCTION

SURFACES ET RENDEMENTS

RESULTATS ECONOMIQUES

COMPORTEMENTS FINANCIERS

COMMERCIALISATION

PERSPECTIVES

# COND : MAIN D'ŒUVRE ET STRUCTURES



| TOTAL COND | COND 1 | COND 2 | COND 3 |
|------------|--------|--------|--------|
|------------|--------|--------|--------|

|                               |              |              |              |              |
|-------------------------------|--------------|--------------|--------------|--------------|
| <b>NOMBRE D'EXPLOITATIONS</b> | <b>199</b>   | <b>66</b>    | <b>66</b>    | <b>67</b>    |
| <b>SAU VIGNE</b>              | <b>29.69</b> | <b>29.98</b> | <b>32.99</b> | <b>26.13</b> |

| <u>LA MAIN D'ŒUVRE (2010)</u> |     |     |     |     |
|-------------------------------|-----|-----|-----|-----|
| NB UTH MOYEN                  | 6.4 | 3.7 | 5.6 | 9.7 |
| MO FAMILIALE                  | 1.5 | 1.4 | 1.6 | 1.4 |
| MO SALARIEE                   | 4.9 | 2.3 | 4.0 | 8.3 |

| <u>STRUCTURE D'EXPLOITATION</u> |      |      |      |      |
|---------------------------------|------|------|------|------|
| % au REEL                       | 100% | 100% | 100% | 100% |
| % en SOCIETE                    | 77%  | 70%  | 83%  | 78%  |

# SURFACES ET RENDEMENTS VIN\*

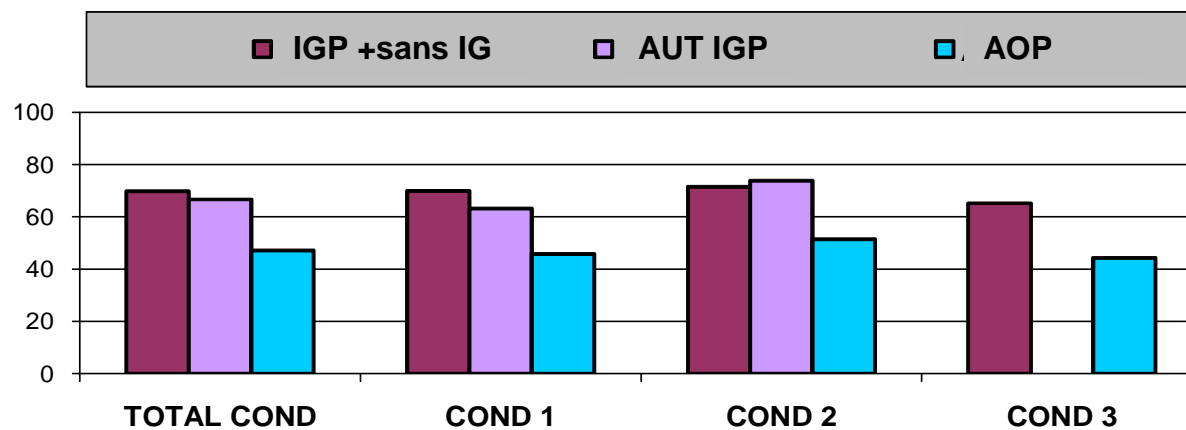
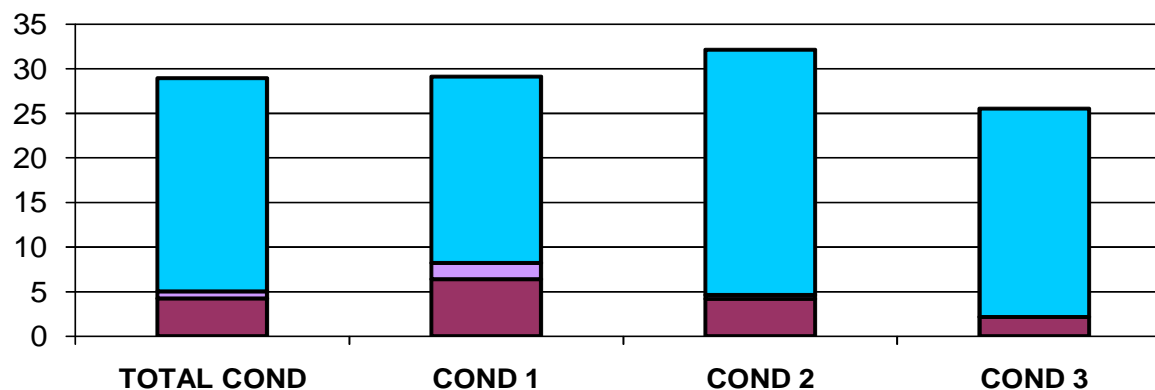
Volume moyen produit en HL

HA VIGNE en production



HL / HA VIGNE en production

1 522      1 565      1 800      1 206



\* en 2010

# COND : RESULTATS ECONOMIQUES



| 2009       |        |        |        | 2010       |        |        |        |
|------------|--------|--------|--------|------------|--------|--------|--------|
| TOTAL COND | COND 1 | COND 2 | COND 3 | TOTAL COND | COND 1 | COND 2 | COND 3 |

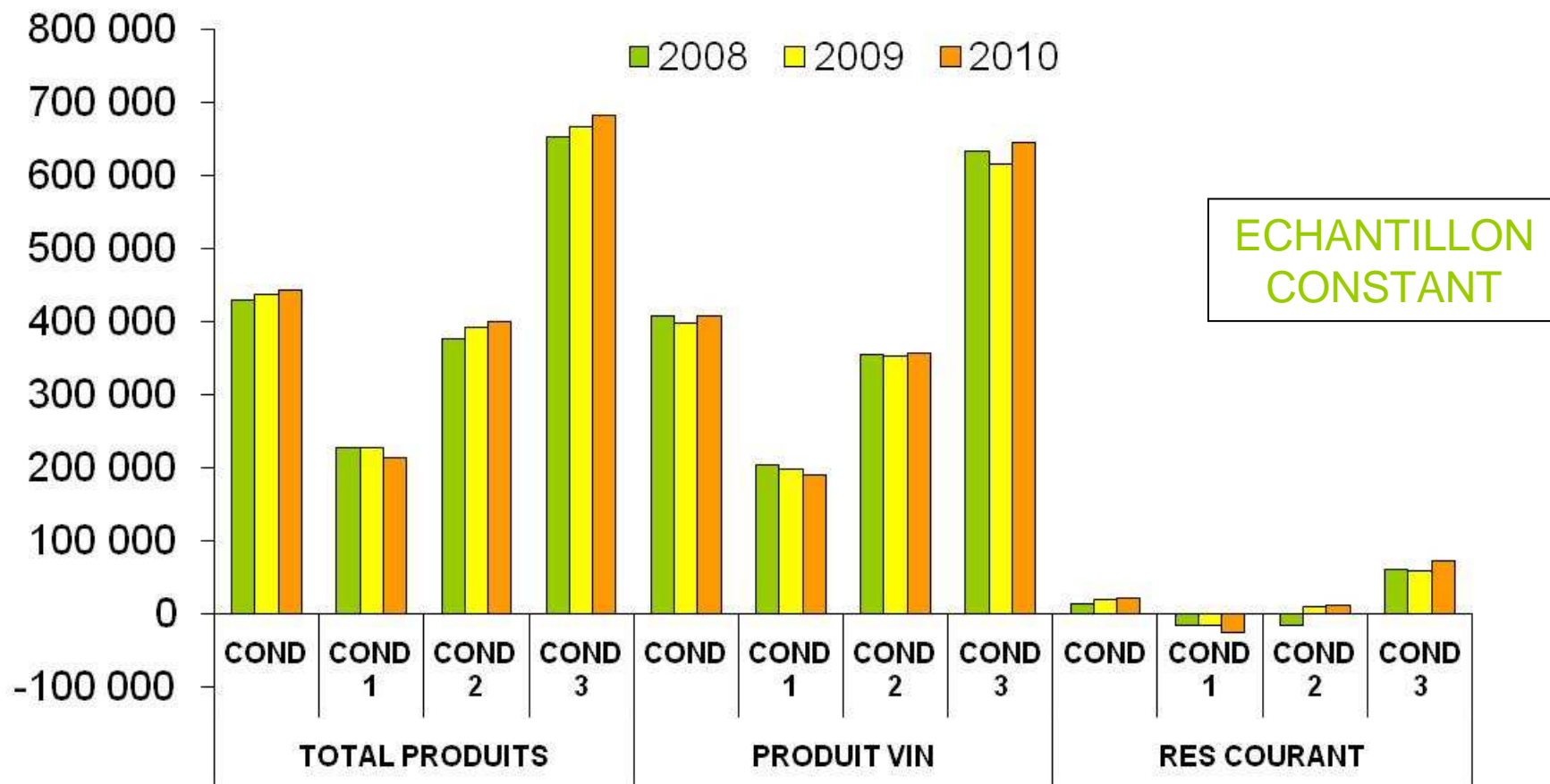
|                       |                |                |                |                |                |                |                |                |
|-----------------------|----------------|----------------|----------------|----------------|----------------|----------------|----------------|----------------|
| <b>PRODUIT VIN</b>    | <b>396 848</b> | <b>197 994</b> | <b>366 102</b> | <b>623 022</b> | <b>411 298</b> | <b>189 999</b> | <b>372 628</b> | <b>667 386</b> |
| AUTRES PRODUITS       | 44 043         | 27 665         | 36 908         | 67 206         | 33 205         | 21 379         | 41 081         | 37 097         |
| <b>TOTAL PRODUITS</b> | <b>440 892</b> | <b>225 659</b> | <b>403 010</b> | <b>690 228</b> | <b>444 503</b> | <b>211 378</b> | <b>413 709</b> | <b>704 483</b> |

|                                      |                |                |                |                |                |                |                |                |
|--------------------------------------|----------------|----------------|----------------|----------------|----------------|----------------|----------------|----------------|
| APPROVISIONNEMENTS                   | 90 714         | 54 285         | 89 676         | 127 621        | 88 840         | 50 918         | 93 395         | 121 710        |
| MO SALARIEE (hors associés)          | 111 371        | 45 660         | 90 207         | 196 951        | 114 552        | 47 855         | 91 575         | 202 888        |
| INSTALLATIONS BATIMENTS              | 80 168         | 46 169         | 73 394         | 120 333        | 80 817         | 46 868         | 77 162         | 117 858        |
| GESTION dont c otisations exploitant | 119 276        | 71 830         | 113 207        | 171 992        | 120 028        | 68 178         | 115 233        | 175 827        |
| <b>TOTAL CHARGES COURANTES</b>       | <b>401 529</b> | <b>217 943</b> | <b>366 484</b> | <b>616 896</b> | <b>404 237</b> | <b>213 819</b> | <b>377 366</b> | <b>618 283</b> |

|   |               |                |               |               |               |                |               |               |
|---|---------------|----------------|---------------|---------------|---------------|----------------|---------------|---------------|
| <b>RESULTAT COURANT avant r mun eration familiale</b> | <b>39 363</b> | <b>7 716</b>   | <b>36 526</b> | <b>73 331</b> | <b>40 266</b> | <b>-2 440</b>  | <b>36 344</b> | <b>86 200</b> |
| REMUNERATION FAMILIALE                                | 25 937        | 24 206         | 28 969        | 24 656        | 26 683        | 25 342         | 29 054        | 25 670        |
| <b>RESULTAT ECONOMIQUE</b>                            | <b>13 425</b> | <b>-16 490</b> | <b>7 557</b>  | <b>48 675</b> | <b>13 583</b> | <b>-27 782</b> | <b>7 290</b>  | <b>60 530</b> |



## STAGNATION DU PRODUIT VIN EN COND 1 ET COND 2

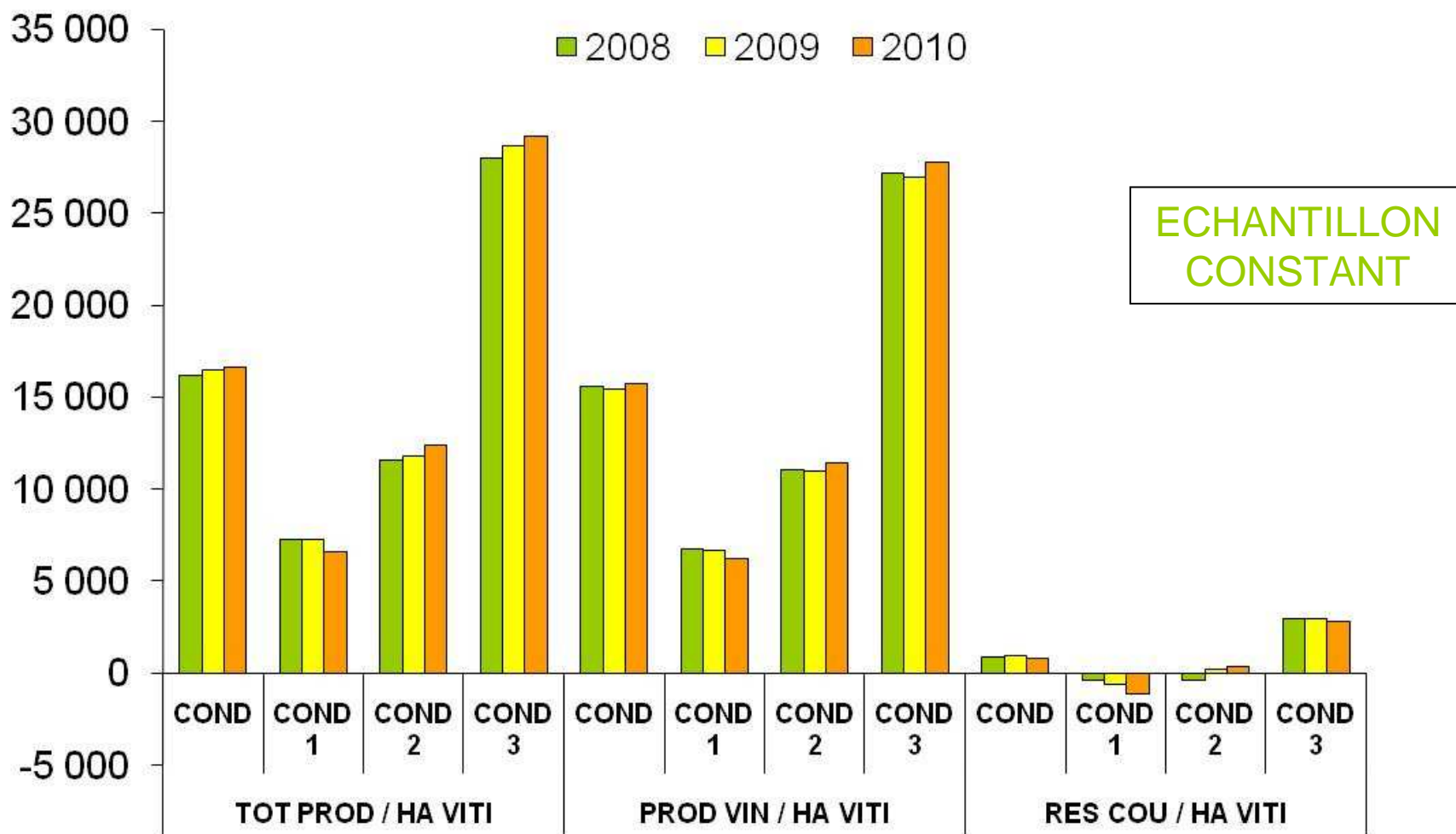


# COND : RESULTATS / HA VIGNE



|                               | 2009          |              |               |               | 2010          |               |               |               |
|-------------------------------|---------------|--------------|---------------|---------------|---------------|---------------|---------------|---------------|
|                               | TOTAL COND    | COND 1       | COND 2        | COND 3        | TOTAL COND    | COND 1        | COND 2        | COND 3        |
| <b>SAU VIGNE</b>              | <b>29.9</b>   | <b>30.3</b>  | <b>33.3</b>   | <b>26.2</b>   | <b>29.7</b>   | <b>30.0</b>   | <b>33.0</b>   | <b>26.1</b>   |
| UTH FAMILIALES VIGNE          | 1.4           | 1.3          | 1.5           | 1.3           | 1.4           | 1.3           | 1.5           | 1.4           |
| UTH SALARIEES VIGNE           | 4.2           | 2.0          | 3.5           | 7.1           | 4.6           | 2.1           | 3.8           | 8.0           |
| <b>UTH TOTALES VIGNE</b>      | <b>5.6</b>    | <b>3.2</b>   | <b>5.1</b>    | <b>8.4</b>    | <b>6.0</b>    | <b>3.4</b>    | <b>5.3</b>    | <b>9.4</b>    |
| <b>PRODUIT BRUT / HA</b>      | <b>15 644</b> | <b>7 233</b> | <b>11 629</b> | <b>27 884</b> | <b>15 929</b> | <b>6 578</b>  | <b>12 152</b> | <b>28 863</b> |
| <b>dont CA VIN</b>            | <b>14 290</b> | <b>6 515</b> | <b>10 870</b> | <b>25 320</b> | <b>15 148</b> | <b>6 655</b>  | <b>11 528</b> | <b>27 081</b> |
| <i>VARIATION 2010/ 2009</i>   |               |              |               |               | <i>858</i>    | <i>141</i>    | <i>658</i>    | <i>1 761</i>  |
| dont autres                   | 1 354         | 719          | 760           | 2 564         | 781           | -77           | 624           | 1 782         |
| <b>CHARGES COURANTES / HA</b> | <b>13 684</b> | <b>7 082</b> | <b>10 463</b> | <b>23 361</b> | <b>14 058</b> | <b>6 799</b>  | <b>10 873</b> | <b>24 347</b> |
| <i>VARIATION 2010 / 2009</i>  |               |              |               |               | <i>374</i>    | <i>-283</i>   | <i>409</i>    | <i>987</i>    |
| dont approvisionnements       | 3 259         | 1 779        | 2 613         | 5 355         | 3 161         | 1 625         | 2 763         | 5 065         |
| dont main d'œuvre salariée    | 3 452         | 1 426        | 2 370         | 6 514         | 3 585         | 1 386         | 2 405         | 6 914         |
| dont amortissements           | 1 604         | 884          | 1 209         | 2 702         | 1 727         | 888           | 1 245         | 3 029         |
| <b>RESULTAT COURANT / HA</b>  | <b>1 960</b>  | <b>151</b>   | <b>1 166</b>  | <b>4 523</b>  | <b>1 871</b>  | <b>-221</b>   | <b>1 279</b>  | <b>4 515</b>  |
| <i>REMUNERATION FAMILIALE</i> | <i>1 247</i>  | <i>911</i>   | <i>1 027</i>  | <i>1 795</i>  | <i>1 350</i>  | <i>1 015</i>  | <i>1 060</i>  | <i>1 966</i>  |
| <b>RESULTAT ECONOMIQUE</b>    | <b>712</b>    | <b>-760</b>  | <b>139</b>    | <b>2 728</b>  | <b>521</b>    | <b>-1 236</b> | <b>219</b>    | <b>2 549</b>  |

# COND : RESULTATS / HA VIGNE

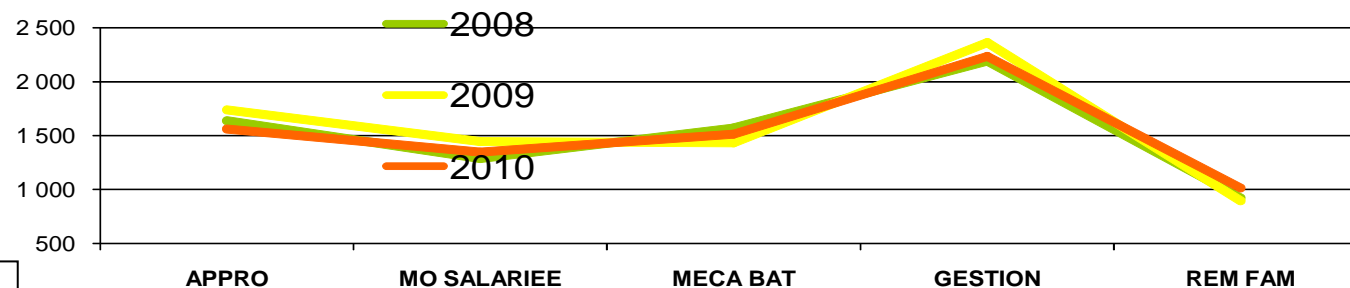


**COND :**  
**CHARGES / HA**  
**de VIGNE**

|                                    | 2009          |              |               |               | 2010          |              |               |               |
|------------------------------------|---------------|--------------|---------------|---------------|---------------|--------------|---------------|---------------|
|                                    | TOTAL COND    | COND 1       | COND 2        | COND 3        | TOTAL COND    | COND 1       | COND 2        | COND 3        |
| <b>APPROVISIONNEMENTS</b>          | <b>3 259</b>  | <b>1 779</b> | <b>2 613</b>  | <b>5 353</b>  | <b>3 161</b>  | <b>1 625</b> | <b>2 763</b>  | <b>5 065</b>  |
| Produits de défense                | 562           | 535          | 520           | 630           | 478           | 422          | 438           | 572           |
| Engrais                            | 145           | 101          | 131           | 201           | 136           | 81           | 132           | 194           |
| Produits œnologiques               | 188           | 126          | 176           | 261           | 196           | 140          | 201           | 245           |
| Emballages                         | 1 651         | 690          | 1 317         | 2 926         | 1 599         | 680          | 1 477         | 2 625         |
| Fournitures                        | 111           | 79           | 90            | 163           | 111           | 45           | 92            | 194           |
| Autres appro                       | 602           | 247          | 378           | 1 172         | 641           | 256          | 423           | 1 234         |
| <b>MO SALARIEE (hors associés)</b> | <b>3 452</b>  | <b>1 426</b> | <b>2 370</b>  | <b>6 514</b>  | <b>3 585</b>  | <b>1 386</b> | <b>2 405</b>  | <b>6 914</b>  |
| <b>INSTALLATIONS BATIMENTS</b>     | <b>2 737</b>  | <b>1 488</b> | <b>2 048</b>  | <b>4 647</b>  | <b>2 864</b>  | <b>1 529</b> | <b>2 189</b>  | <b>4 845</b>  |
| Entretien matériel, locations      | 764           | 417          | 497           | 1 370         | 773           | 425          | 524           | 1 359         |
| Carburants lubrifiants             | 165           | 99           | 146           | 250           | 191           | 116          | 171           | 285           |
| Travaux par tiers                  | 537           | 316          | 503           | 787           | 553           | 328          | 599           | 728           |
| Entretien batiments, locations     | 78            | 37           | 54            | 143           | 76            | 23           | 58            | 147           |
| Amortissements                     | 1 268         | 657          | 944           | 2 188         | 1 374         | 676          | 979           | 2 450         |
| <b>GESTION</b>                     | <b>4 236</b>  | <b>2 390</b> | <b>3 432</b>  | <b>6 847</b>  | <b>4 449</b>  | <b>2 260</b> | <b>3 516</b>  | <b>7 524</b>  |
| Fermages métayages                 | 847           | 493          | 591           | 1 449         | 843           | 439          | 593           | 1 487         |
| Côtisations sociales exploitant    | 515           | 251          | 387           | 901           | 564           | 264          | 388           | 1 034         |
| Assurances                         | 256           | 189          | 206           | 373           | 293           | 208          | 226           | 442           |
| Frais financiers                   | 422           | 270          | 262           | 728           | 409           | 232          | 286           | 705           |
| Impôts                             | 181           | 134          | 165           | 242           | 195           | 126          | 168           | 290           |
| Côtisations professionnelles       | 200           | 127          | 228           | 245           | 234           | 109          | 244           | 346           |
| Amortissement plantations          | 207           | 137          | 175           | 308           | 209           | 140          | 167           | 317           |
| Autres amortissements              | 129           | 91           | 91            | 205           | 145           | 72           | 99            | 262           |
| Autres frais de gestion            | 1 479         | 699          | 1 328         | 2 396         | 1 558         | 670          | 1 345         | 2 642         |
| <b>TOTAL CHARGES COURANTES</b>     | <b>13 684</b> | <b>7 082</b> | <b>10 463</b> | <b>23 361</b> | <b>14 058</b> | <b>6 799</b> | <b>10 873</b> | <b>24 347</b> |
| REMUNERATION FAMILIALE             | 1 247         | 911          | 1 027         | 1 795         | 1 350         | 1 015        | 1 060         | 1 966         |
| <b>TOTAL CHARGES ECONOMIQUES</b>   | <b>14 932</b> | <b>7 994</b> | <b>11 491</b> | <b>25 156</b> | <b>15 409</b> | <b>7 814</b> | <b>11 933</b> | <b>26 313</b> |

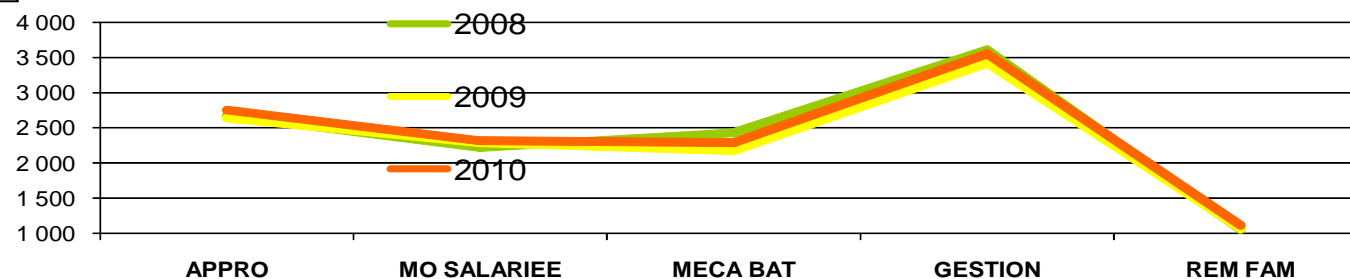
# COND : CHARGES / HA

**COND 1**

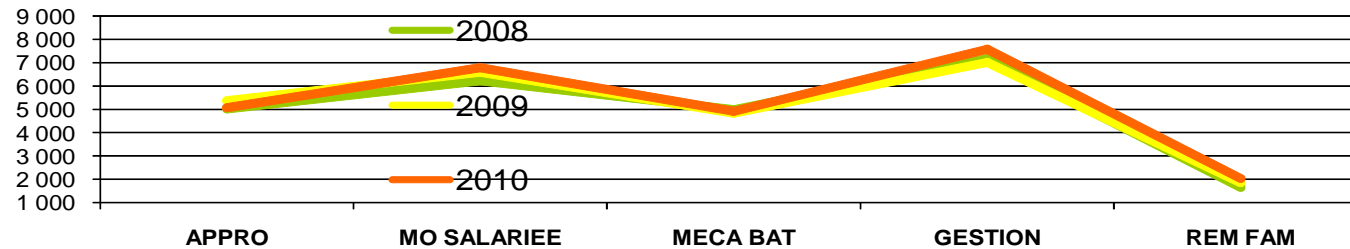


ECHANTILLON  
CONSTANT

**COND 2**



**COND 3**



# COND : COMPORTEMENTS FINANCIERS

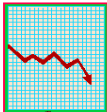



**Ralentissement** : peu de ressources dégagées - l'exploitation amorce un déclin si cette situation perdure

**Croisière** : fonctionnement équilibré, sans modification notable - peu d'investissement et désendettement engagé

**Renforcement** : situation financière qui s'améliore, souvent en prévision d'investissements à venir

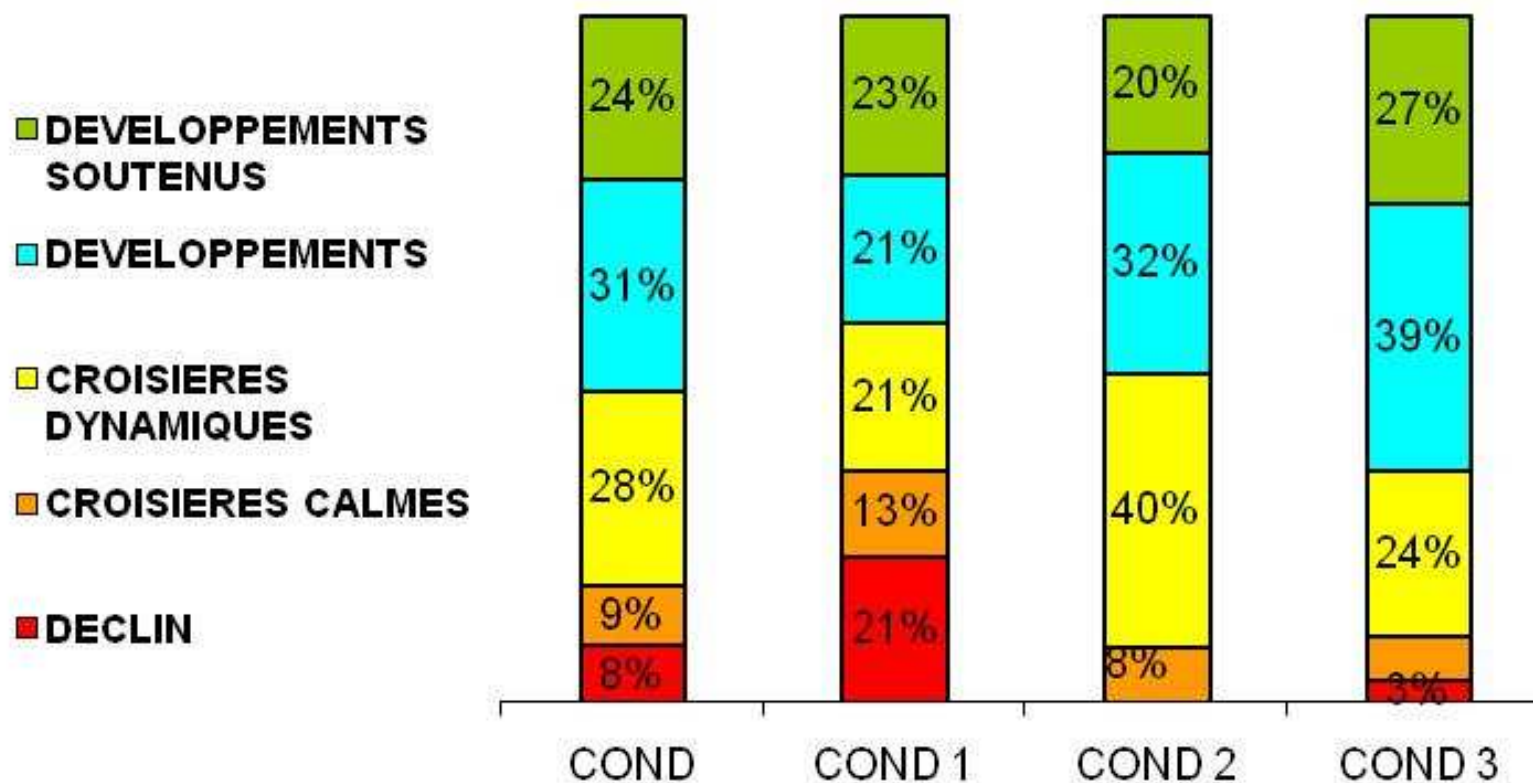
**Croissance** : exploitations en phase d'investissement



| COMPORTEMENTS FINANCIERS |   |      | TOTAL COND | COND 1 | COND 2 | COND 3 |
|--------------------------|---|------|------------|--------|--------|--------|
| <u>RALENTISSEMENT</u>    |   | 2009 | 13%        | 24%    | 6%     | 7%     |
|                          |   | 2010 | 15%        | 29%    | 11%    | 4%     |
| <u>CROISIERE</u>         |  | 2009 | 12%        | 17%    | 12%    | 7%     |
|                          |   | 2010 | 15%        | 20%    | 12%    | 13%    |
| <u>RENFORCEMENT</u>      |  | 2009 | 46%        | 42%    | 45%    | 49%    |
|                          |   | 2010 | 40%        | 23%    | 50%    | 46%    |
| <u>CROISSANCE</u>        |  | 2009 | 30%        | 17%    | 36%    | 36%    |
|                          |   | 2010 | 31%        | 29%    | 27%    | 36%    |

# COND : PHASES DE VIE

Phases de vie = la combinaison des comportements financiers sur 3 ans



# COND : LES INTENTIONS

STRATEGIE A MOYEN TERME



BIO

