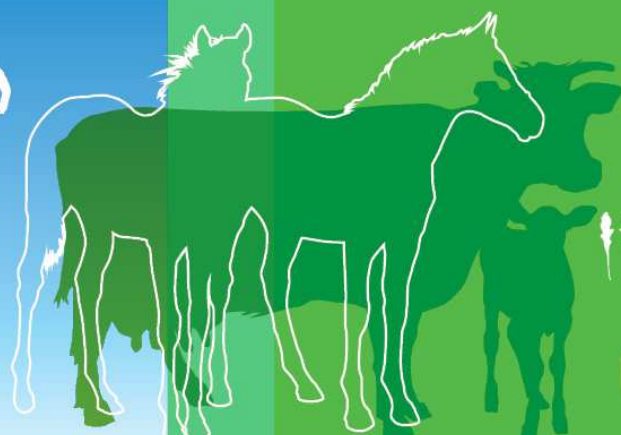


# Conseil ruminants et équidés

## Situation des marchés

17 novembre 2016

Montreuil



# Marché de la viande ovine





# La consommation française de viande ovine

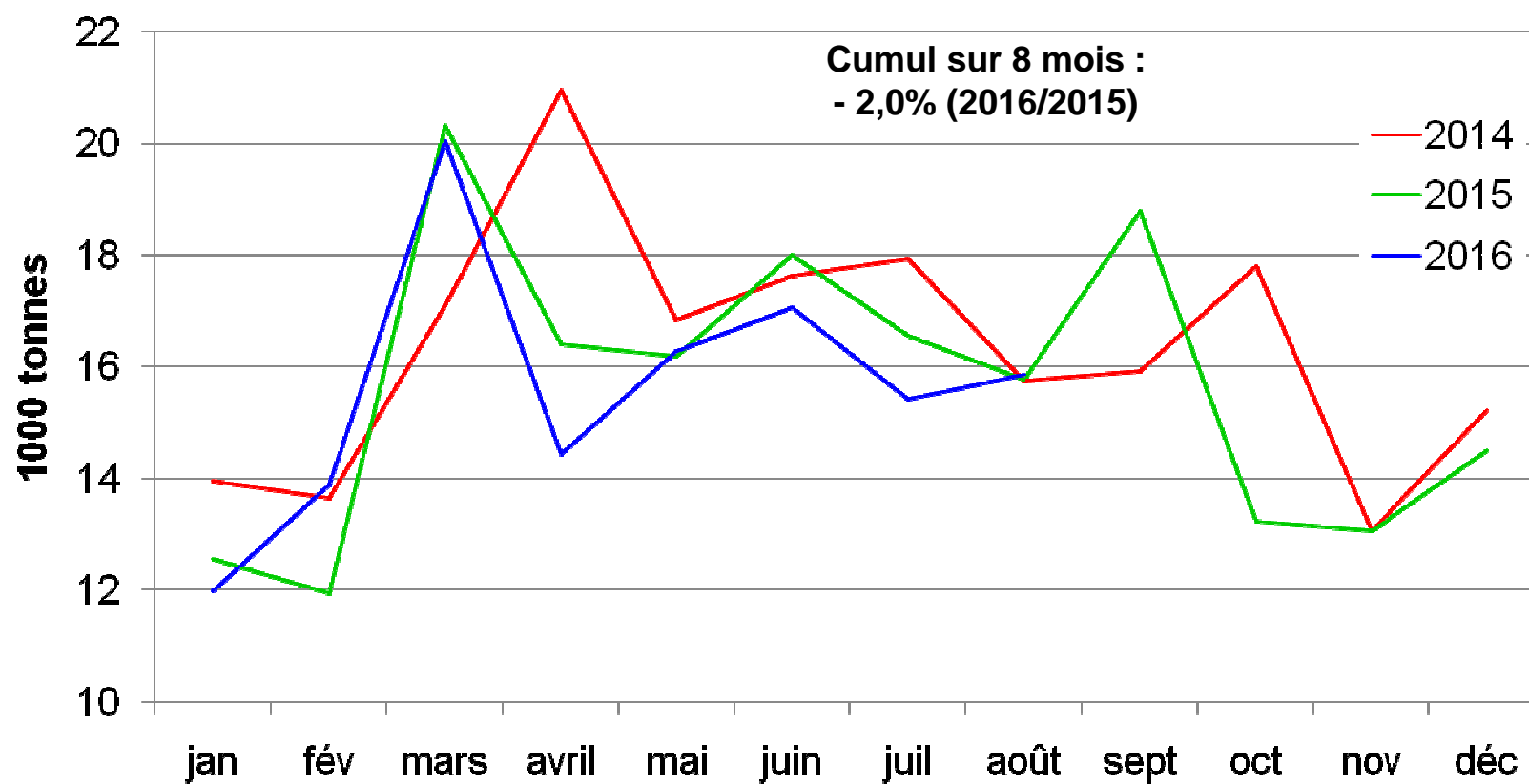
---



## Thèmes abordés

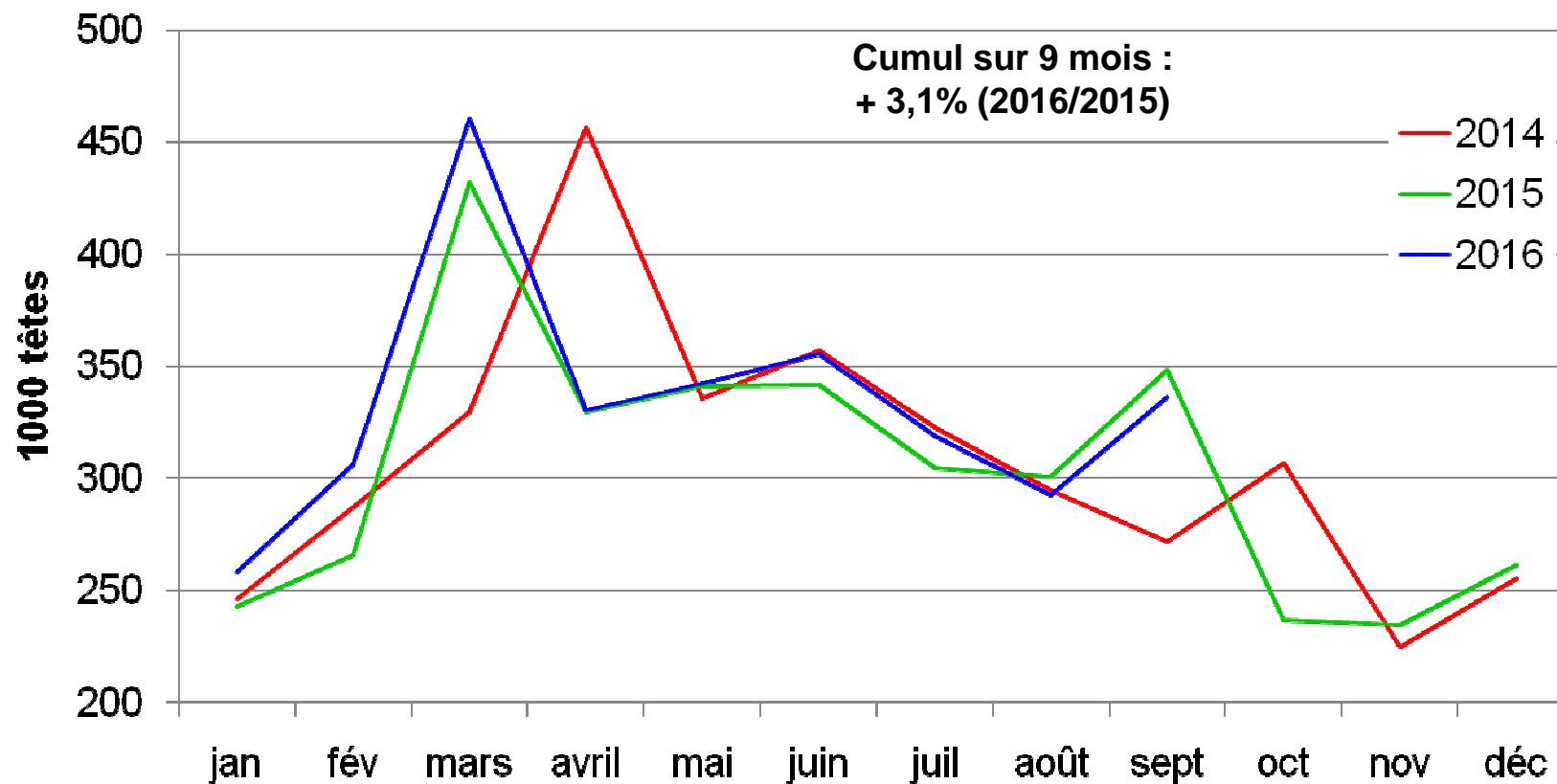
- **La baisse de la consommation française de viande ovine**

## La consommation française de viande ovine



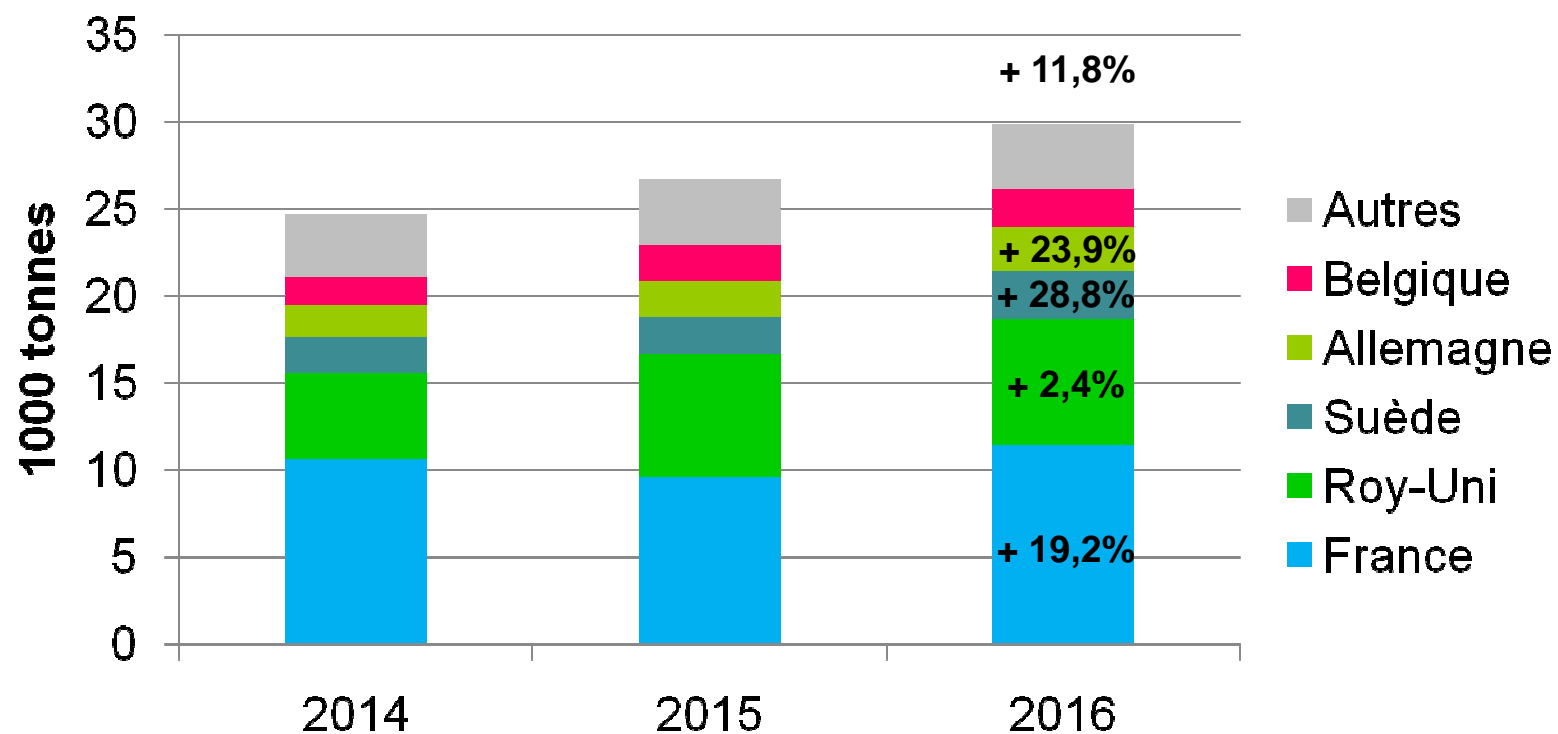
Source : FranceAgriMer d'après SSP

## Les abattages d'agneaux en France



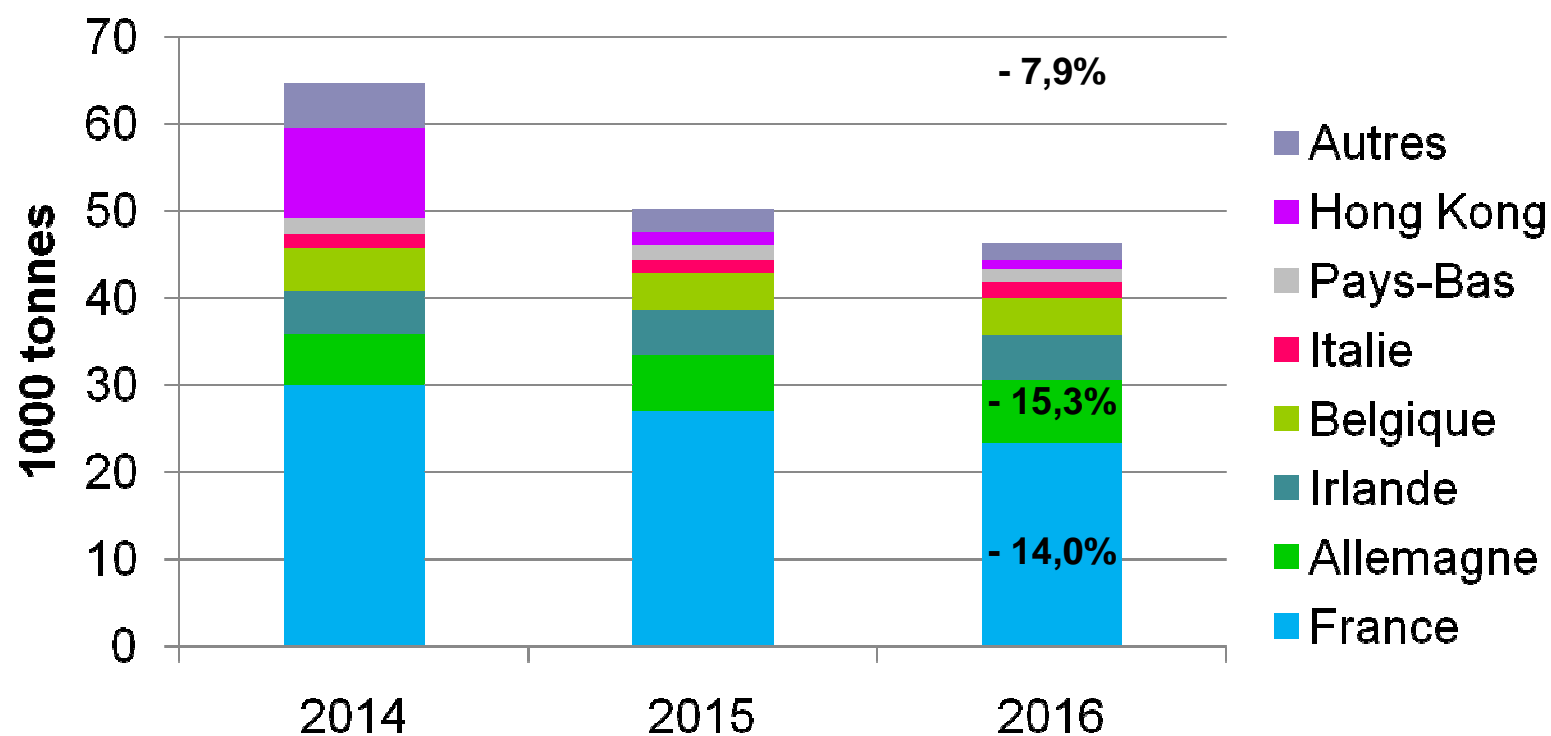
Source : FranceAgriMer d'après SSP

## Exportations irlandaises de viande ovine sur 8 mois



Source : FranceAgriMer d'après douanes irlandaises

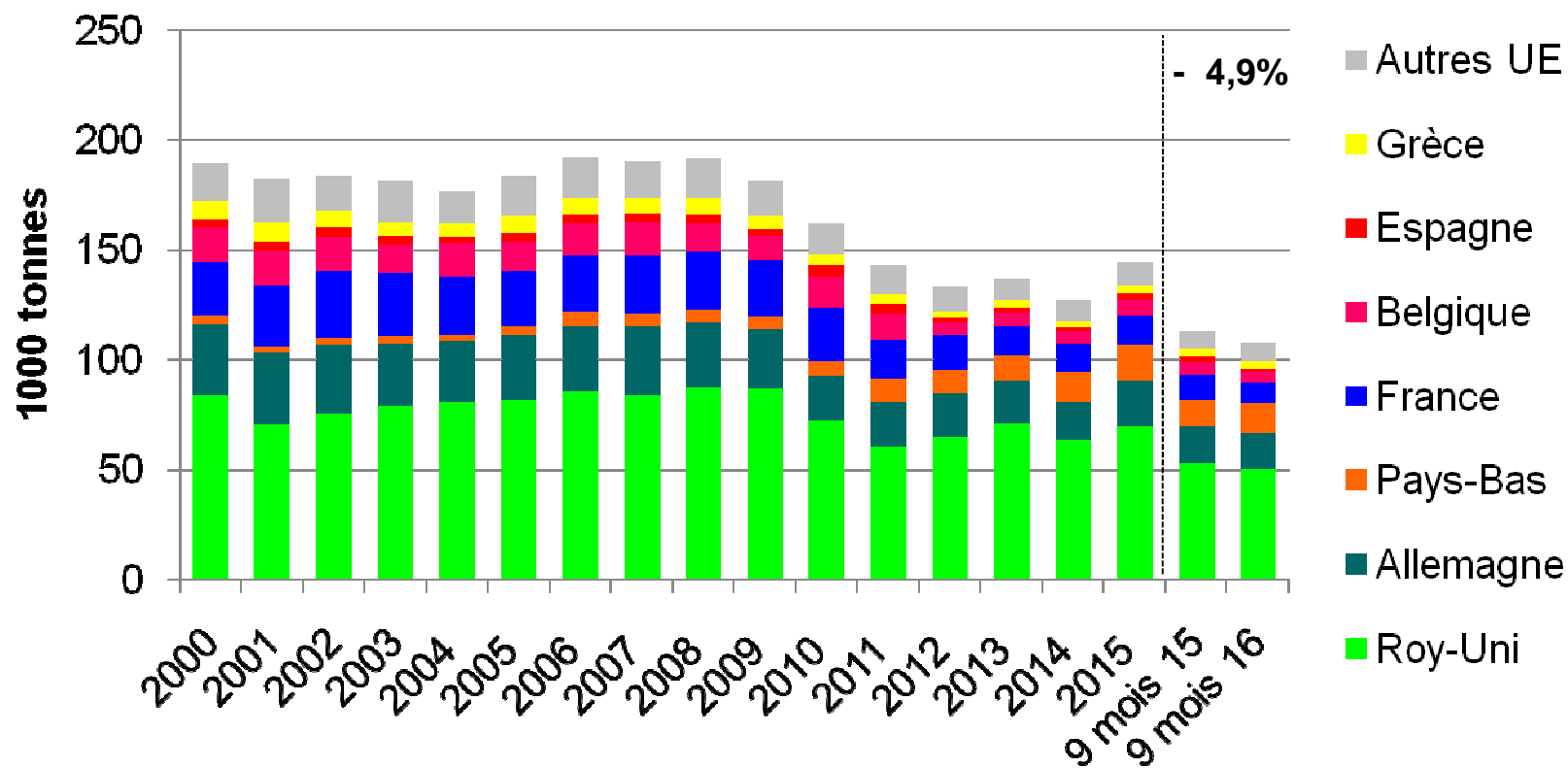
## Exportations du Royaume-Uni de viande ovine sur 8 mois



Source : FranceAgriMer d'après douanes du Royaume-Uni

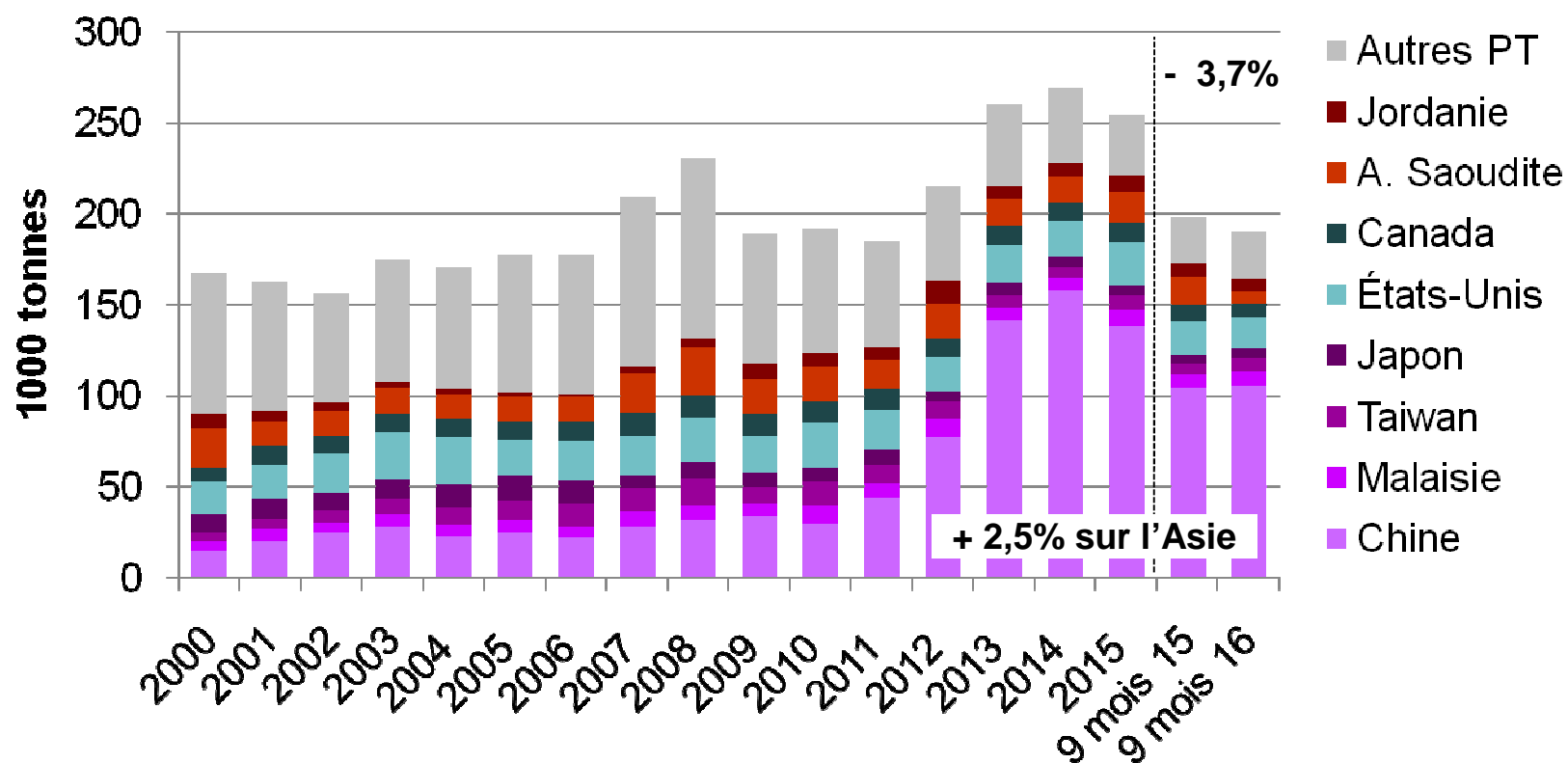


## Les exportations néo-zélandaises de viande ovine vers l'UE à 28



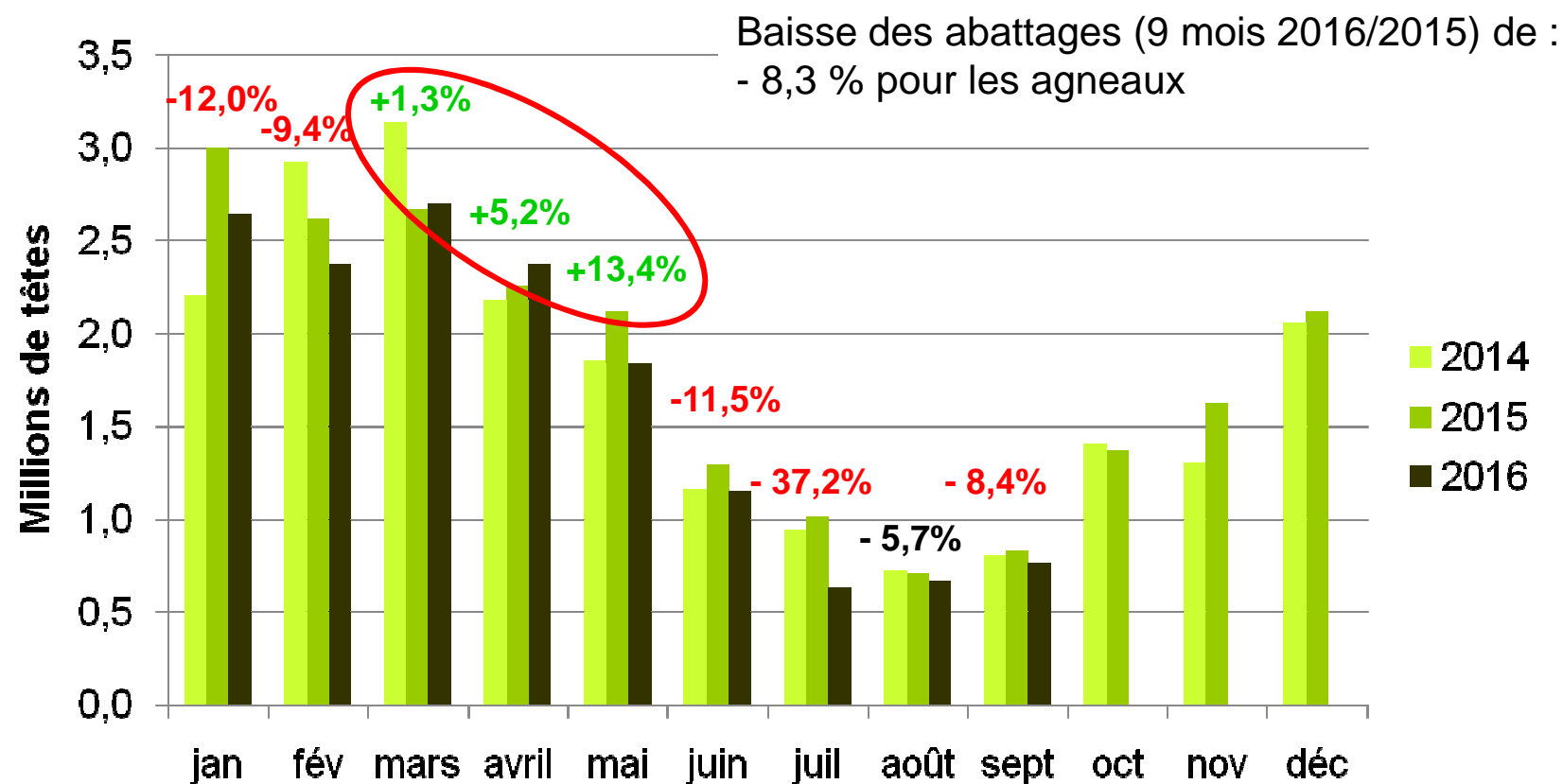
Source : FranceAgriMer d'après Statistiques néo-sélandaises

## Les exportations néo-zélandaises de viande ovine vers les Pays Tiers



Source : FranceAgriMer d'après Statistiques néo-zélandaises

## Les abattages d'agneaux en Nouvelle-Zélande



Source : FranceAgriMer d'après Statistics New Zealand/Infoshare

# Marché de la viande bovine

The background of the slide is composed of several overlapping rectangular blocks in various shades of green and blue. A large light green block is at the top. Below it, there are blocks in medium green, dark green, and a bright yellow-green. On the left side, there is a vertical blue block with a gradient from dark blue at the top to light blue at the bottom. A thin white horizontal line is positioned directly under the text.

# THÈMES ABORDÉS....

## LE MARCHÉ DU VIF

- **Veaux de boucherie**
  - ✓ Cotations en berne
- **Bovins maigres**
  - ✓ Débouchés limités
  - ✓ Cheptel en hausse
- **Bovins finis**
  - ✓ Abattages de femelles toujours soutenus

## LE MARCHÉ DE LA VIANDE ET LA CONSOMMATION

- ✓ Hausse des exportations de viandes fraîches
- ✓ Consommation par bilan en repli

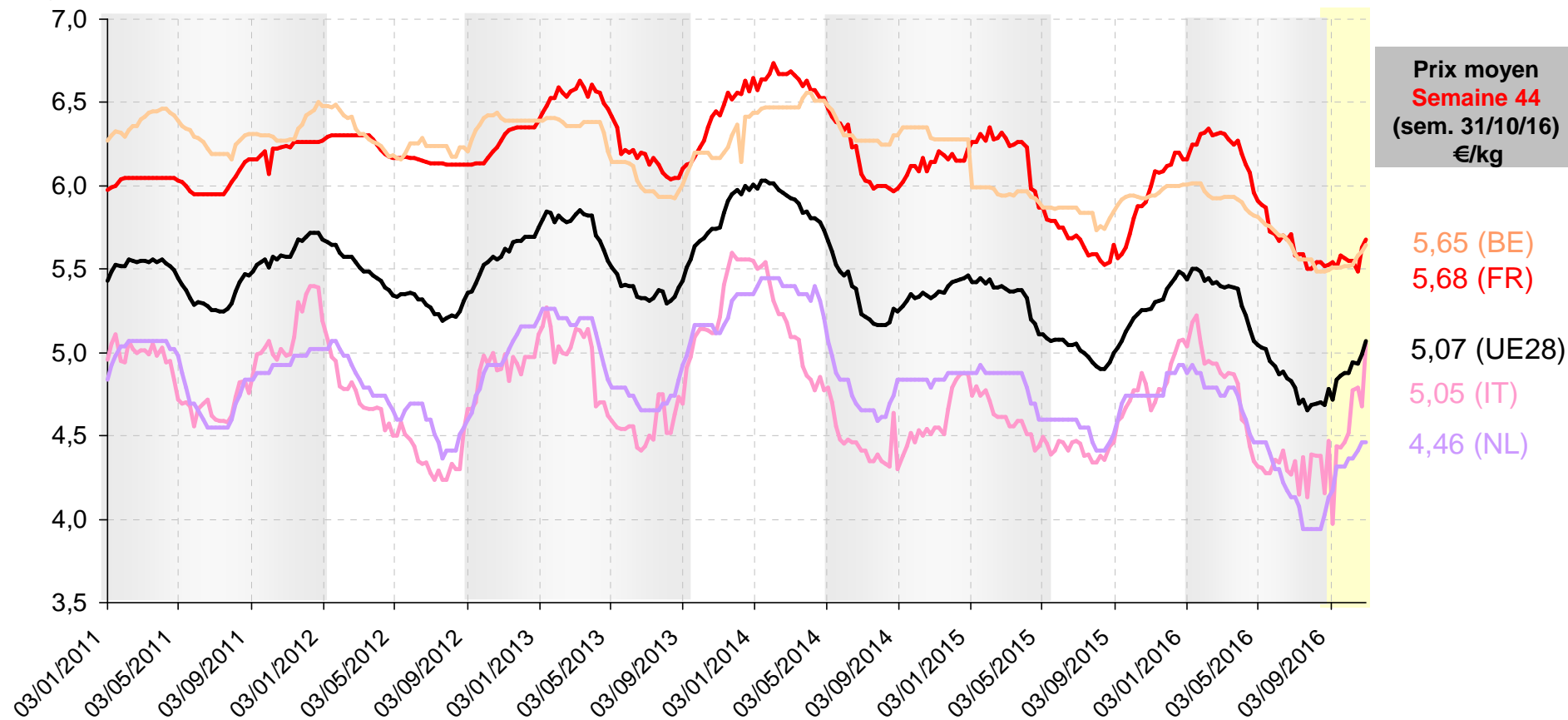


# Le marché du Veau de Boucherie



# Sur le marché UE, un prix du veau de boucherie en repli

€/kg carcasse



**5,86**  
FR  
- 0,8 %

**5,73**  
BE  
- 3,0 %

**4,57**  
IT  
+ 0,3 %

**4,43**  
NL  
- 5,6 %

**5,05**  
UE28  
- 2,6 %

**Sur 44 semaines (2016/15)**  
Prix moyens cumulés (€/kg)  
Ecart cumulés (%)

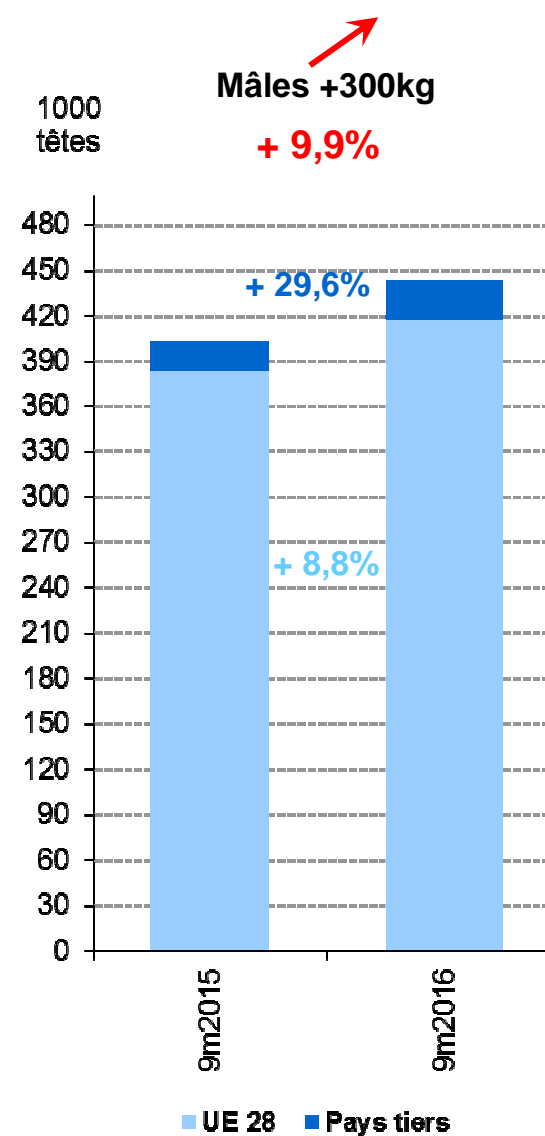
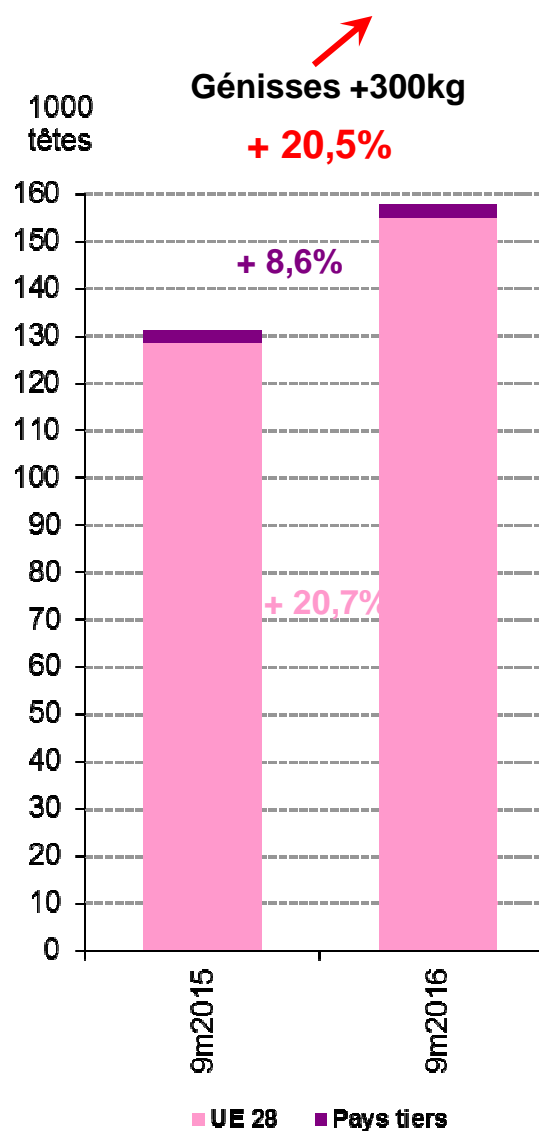
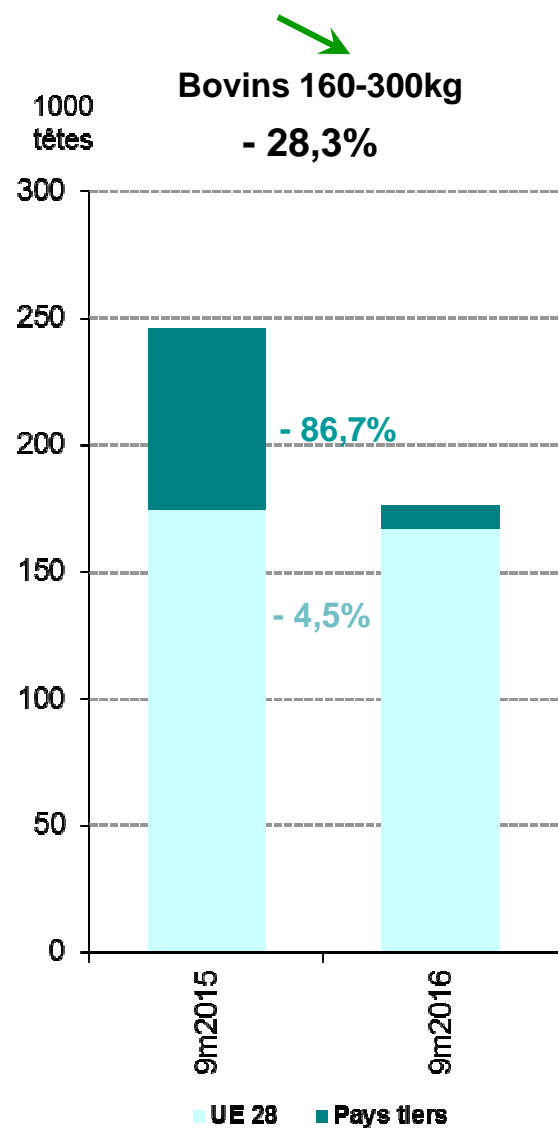


# Le marché du Broutard

---



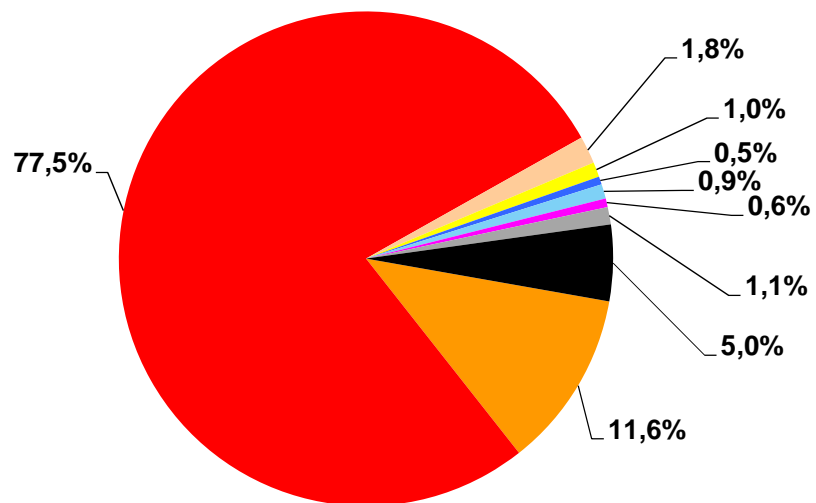
# Des ventes toujours dynamiques de brouards lourds



# Des exportations françaises soutenues vers l'Italie

## EXPORTATIONS sur 9m 2016

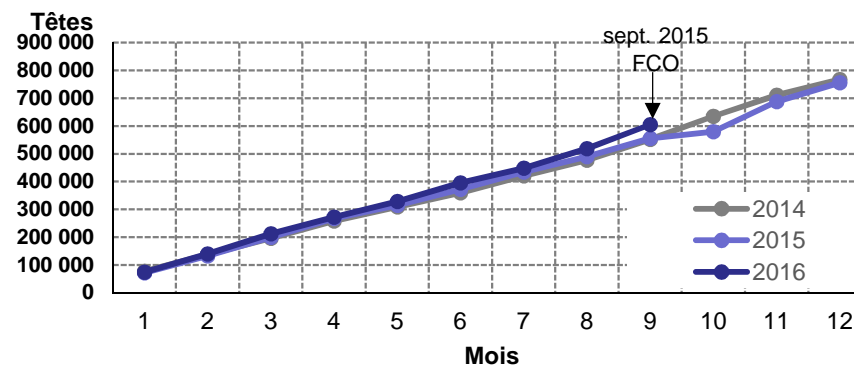
779 600 bovins maigres \*



## EXPORTATIONS sur 9m 2016/15

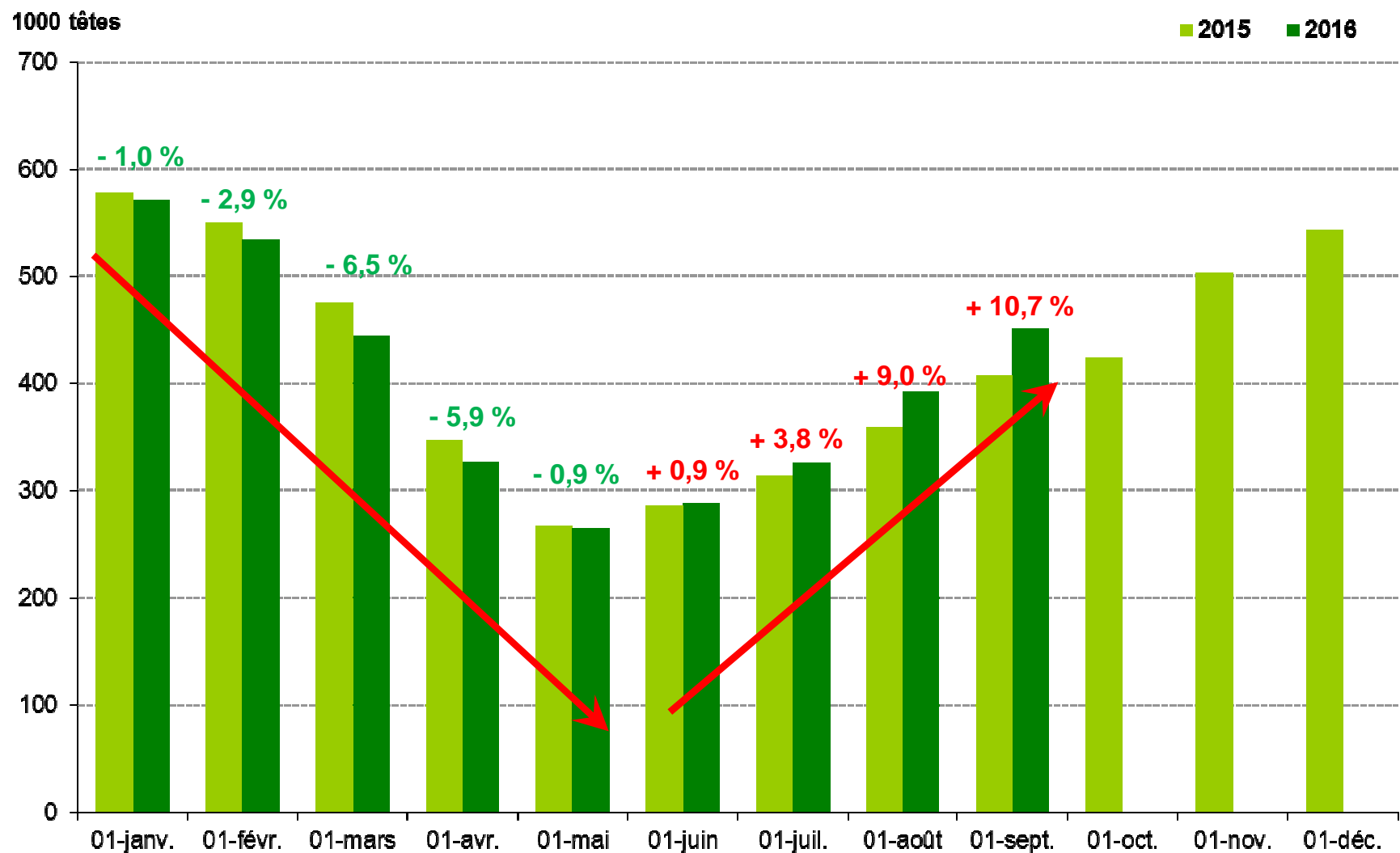
- 0,5 %	■ Espagne	■ Italie	+ 8,9 %
- 28,2 %	■ Belgique	■ Allemagne	+ 10,6 %
X 5	■ Hongrie	■ Slovaquie	X 3
- 4,0 %	■ Grèce	■ Autres UE	- 3,3 %
- 58,8 %	■ Pays tiers		

Évolution des exportations cumulées de bovins français destinés à l'engraissement de plus de 160 kg, VERS L'ITALIE



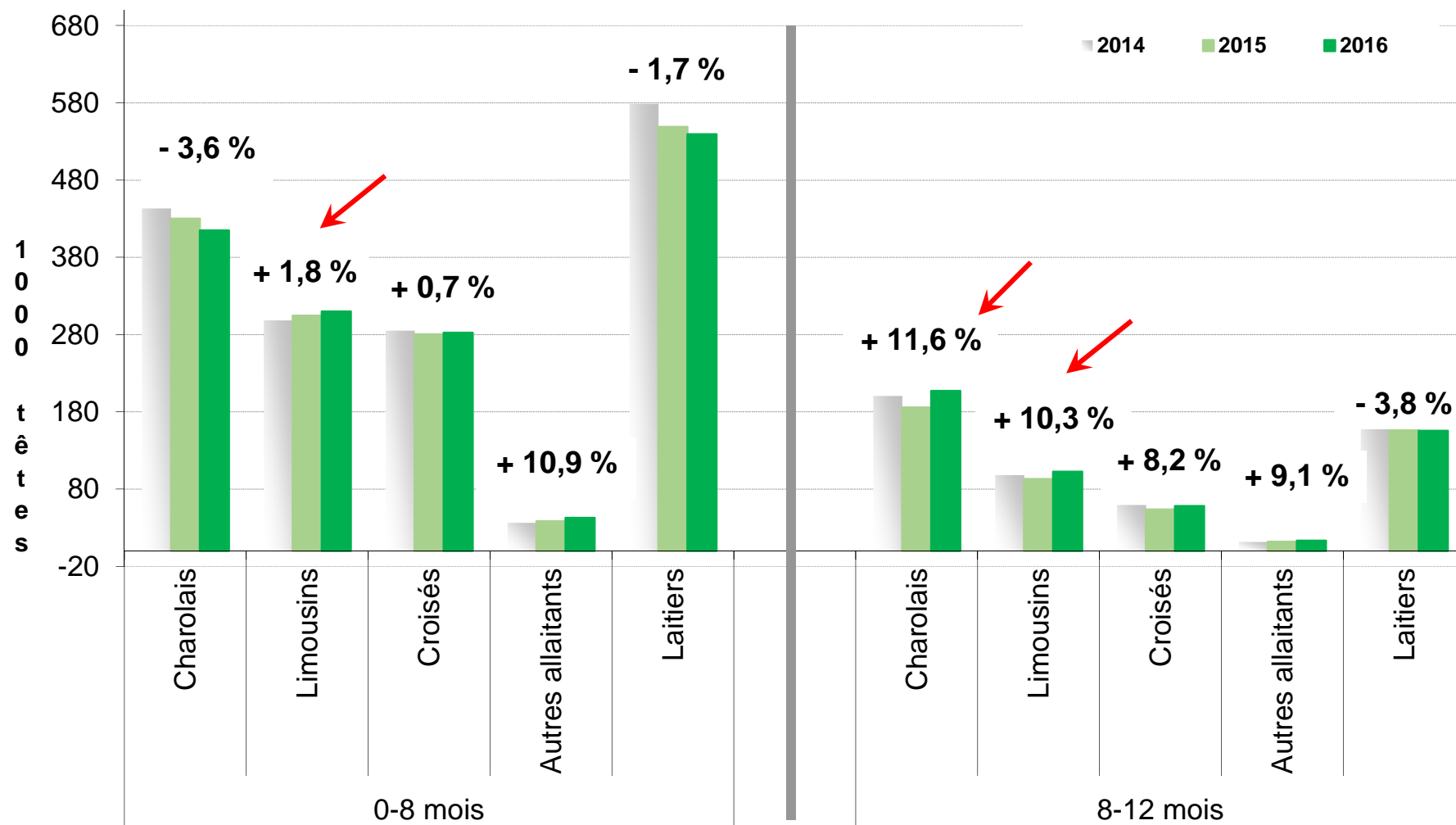
(\* Bovins de plus de 160 kg, destinés à l'engraissement)

# Hausse du cheptel de bovins mâles allaitants (et croisés) de 8-12 mois, sur le 2<sup>nd</sup> semestre

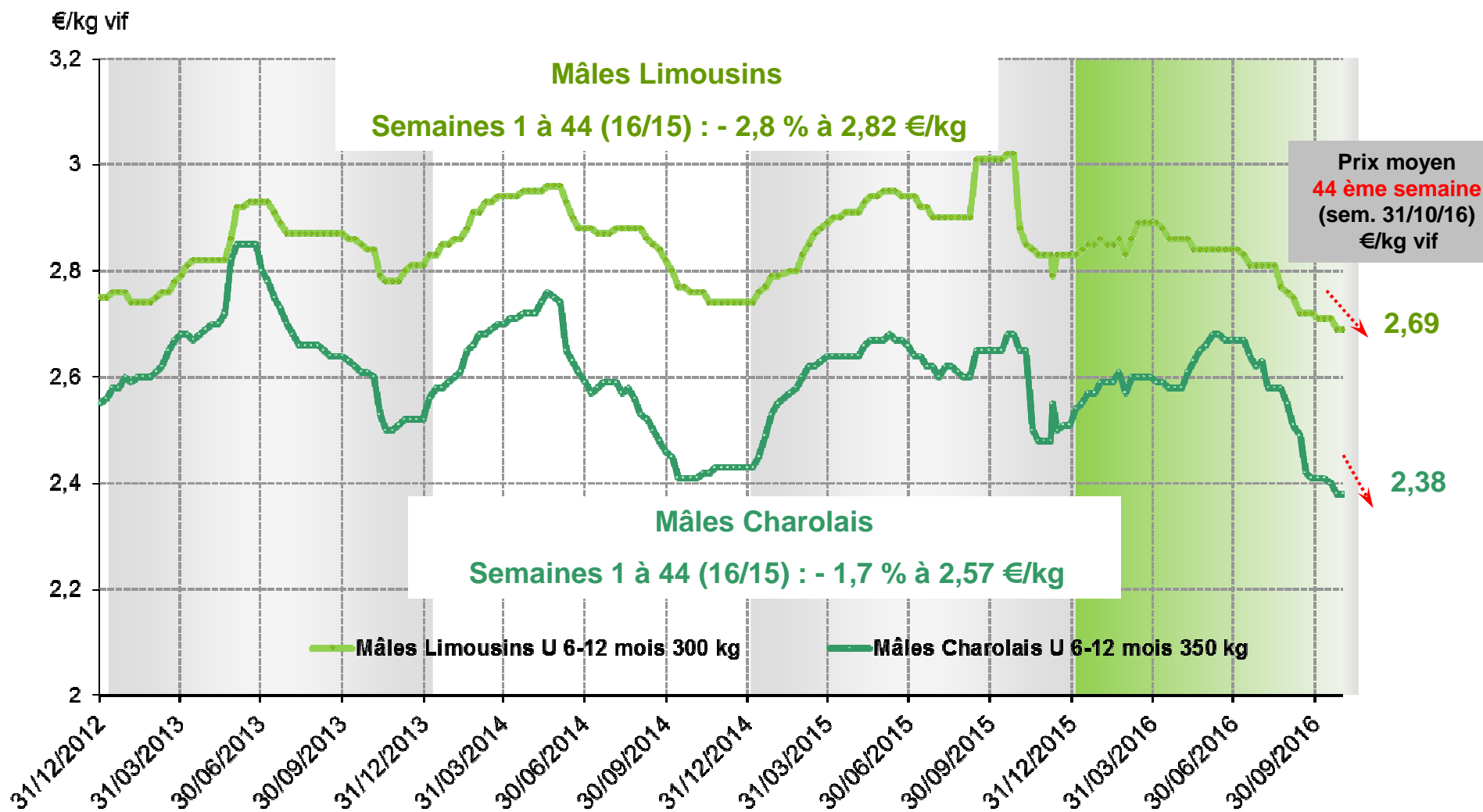


# Poursuite de la hausse du cheptel de Charolais et Limousins (entre 8 et 12 mois)

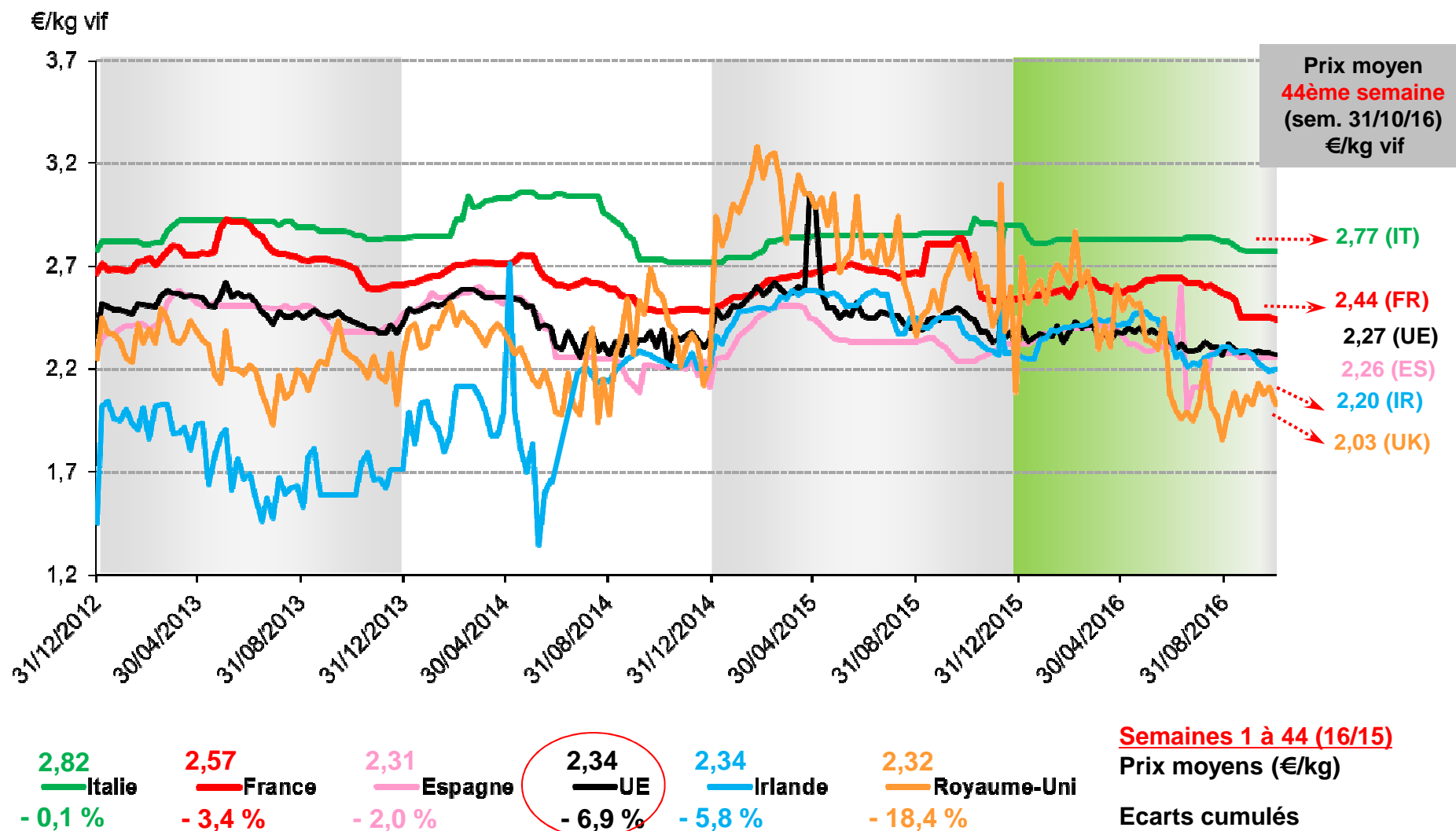
CHEPTEL DE BOVINS MALES JUSQU'À 12 MOIS AU 1er SEPTEMBRE



# En France, baisse des cotations de broutards



# Sur le marché européen, cotations des broutards en repli

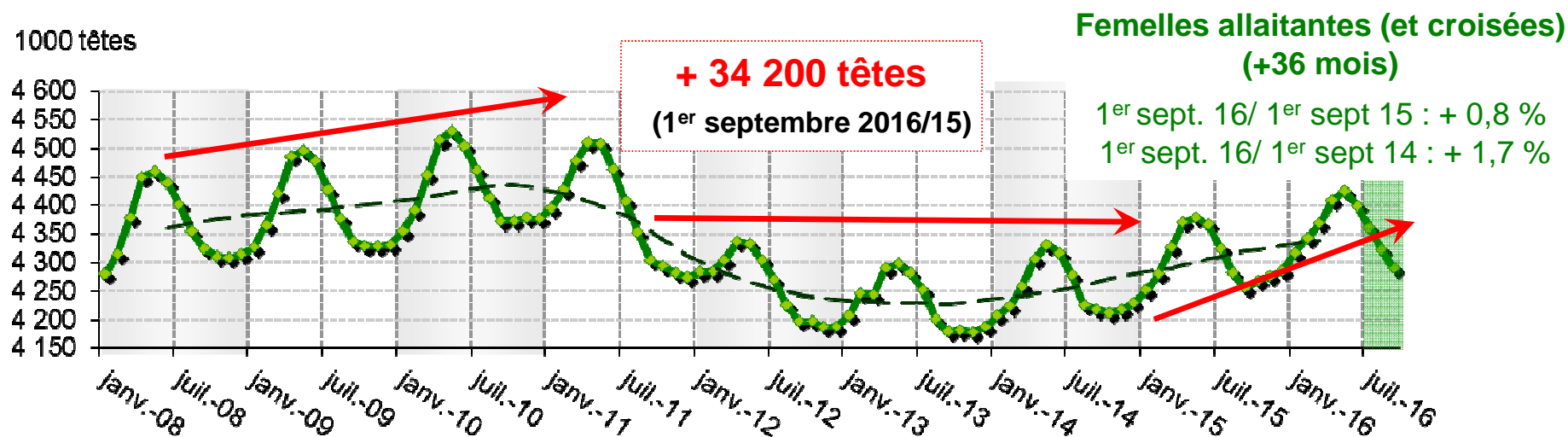
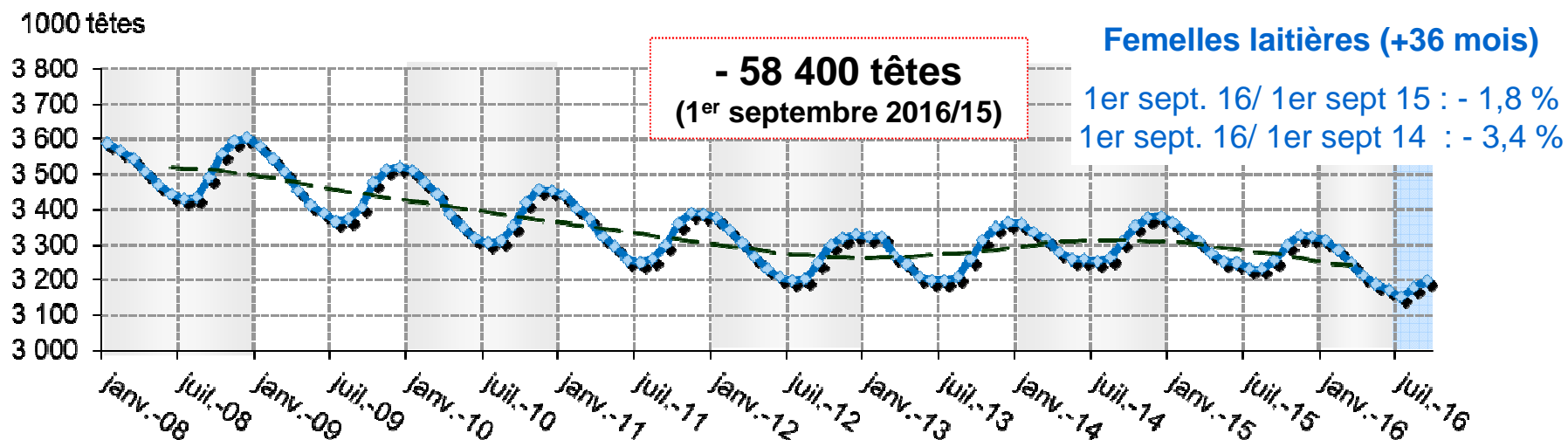




# Le marché des Bovins Finis

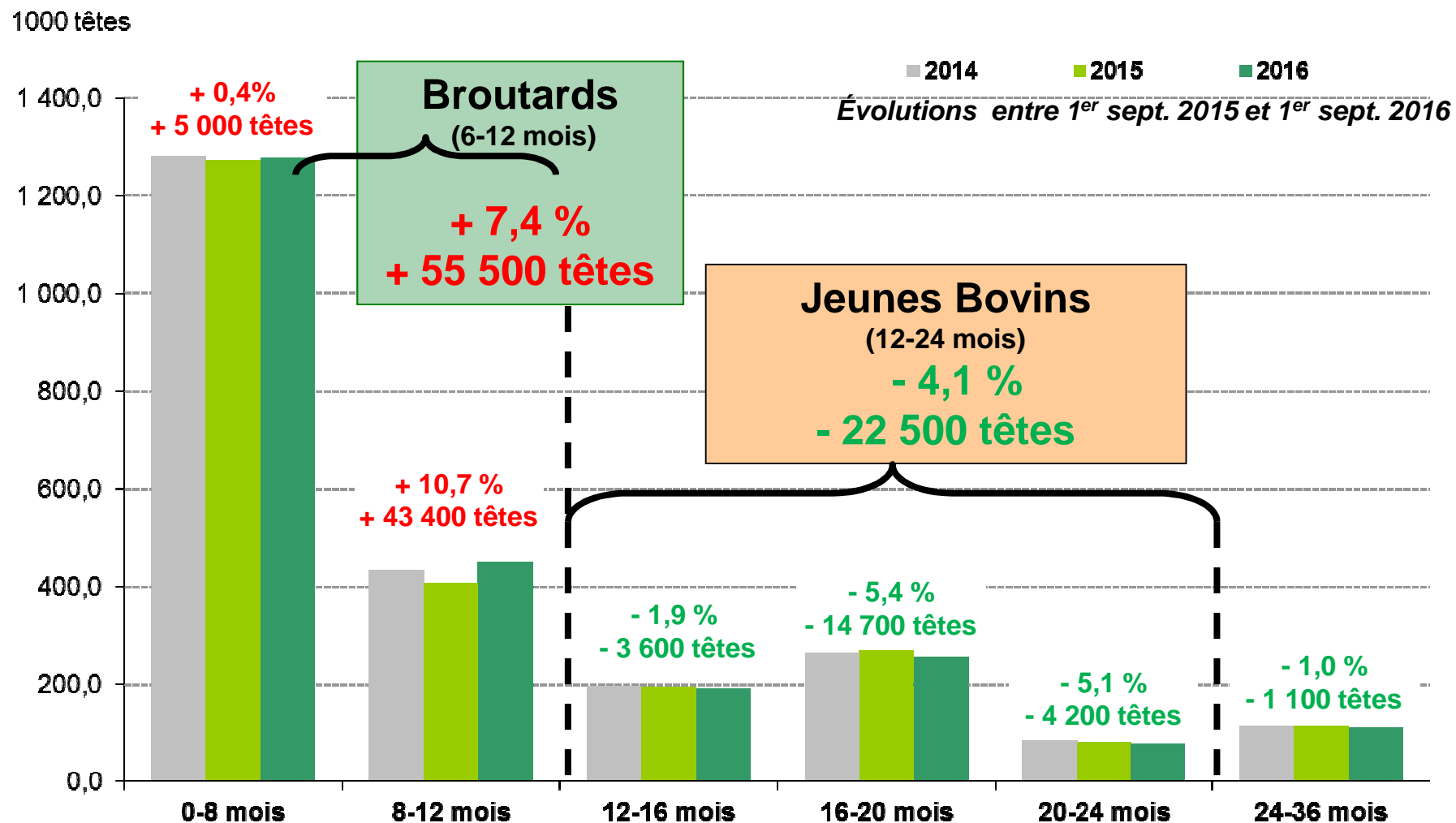


# En France, poursuite de la baisse du cheptel de femelles laitières de plus de 36 mois

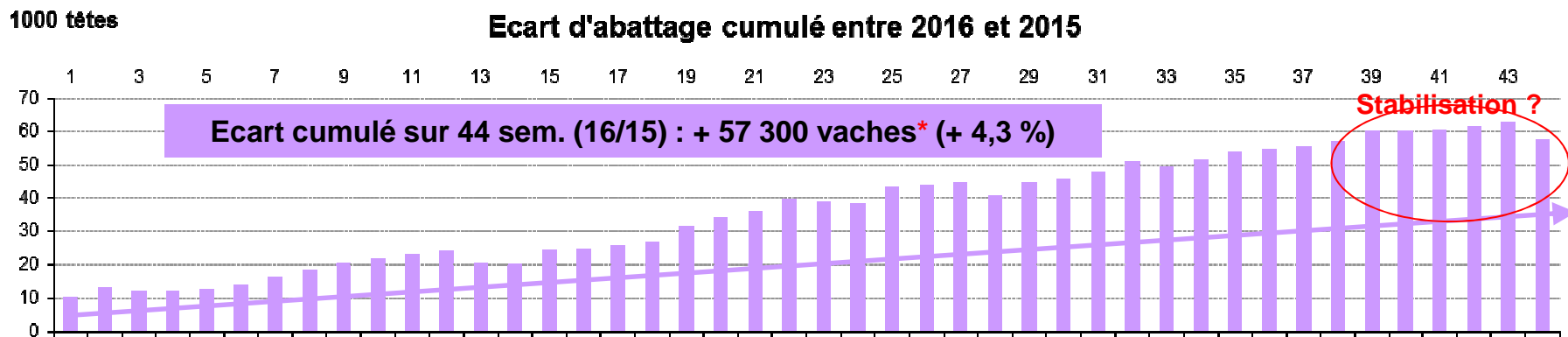
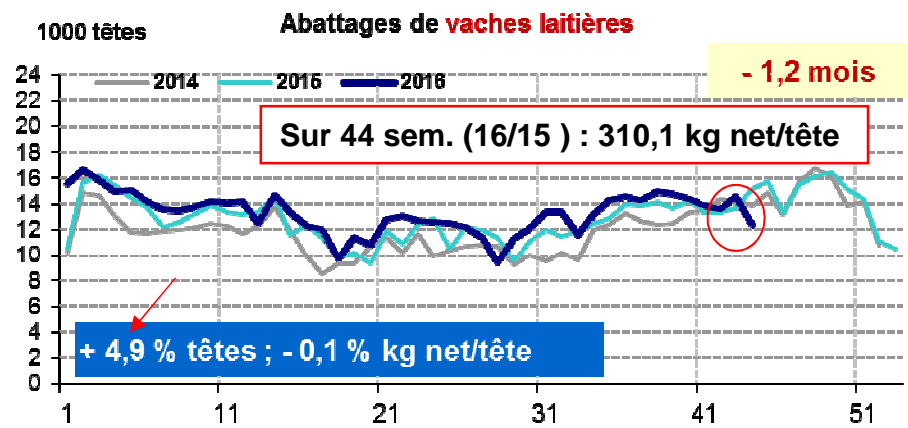
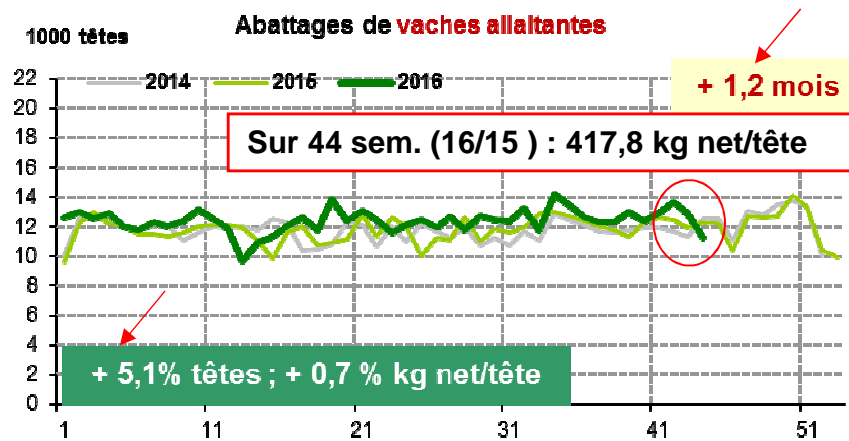




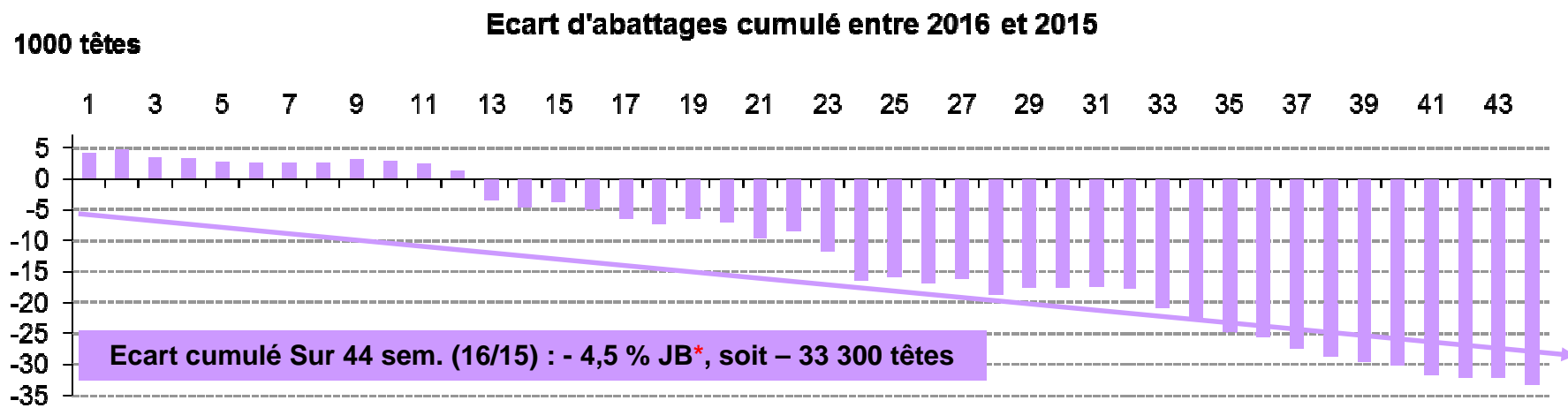
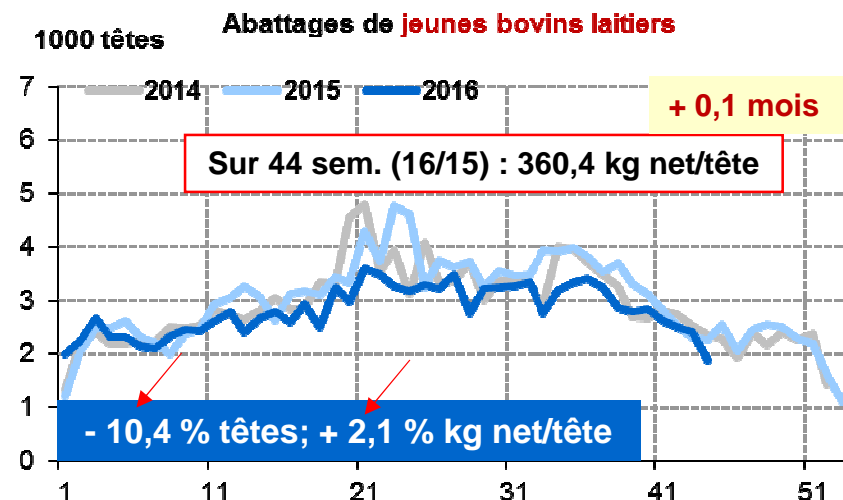
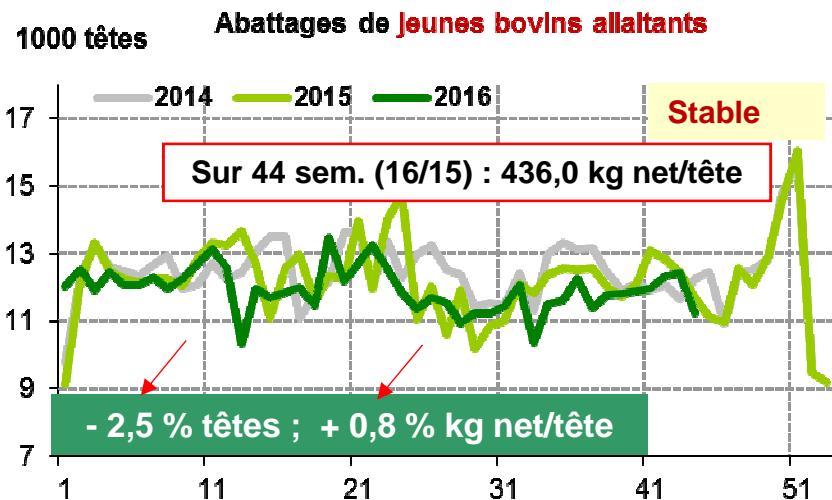
# Cheptel de mâles allaitants et croisés au 1<sup>er</sup> septembre : Diminution de l'offre en jeunes bovins (de 12 à 24 mois)



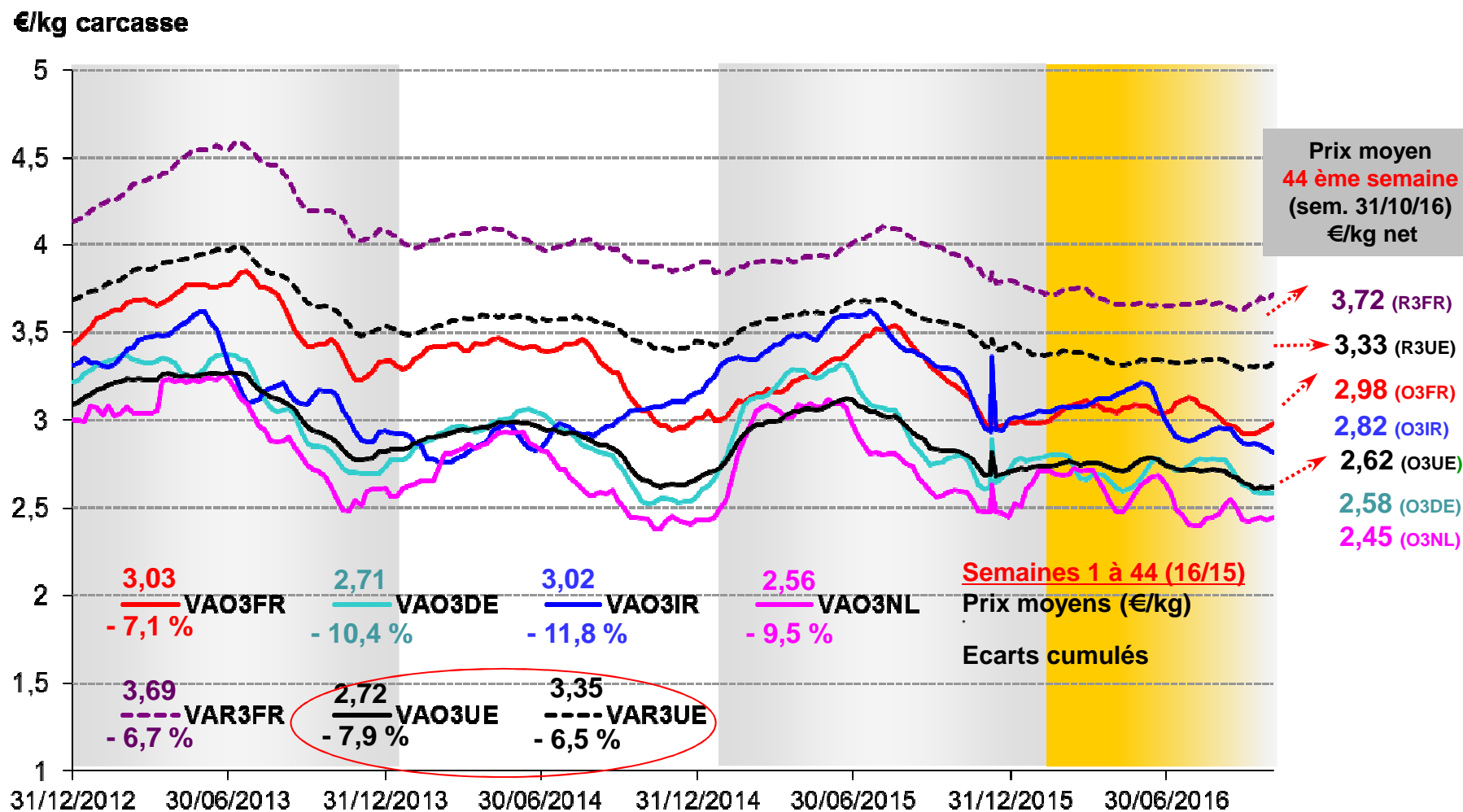
# ...se traduisant par des sorties dynamiques de vaches laitières



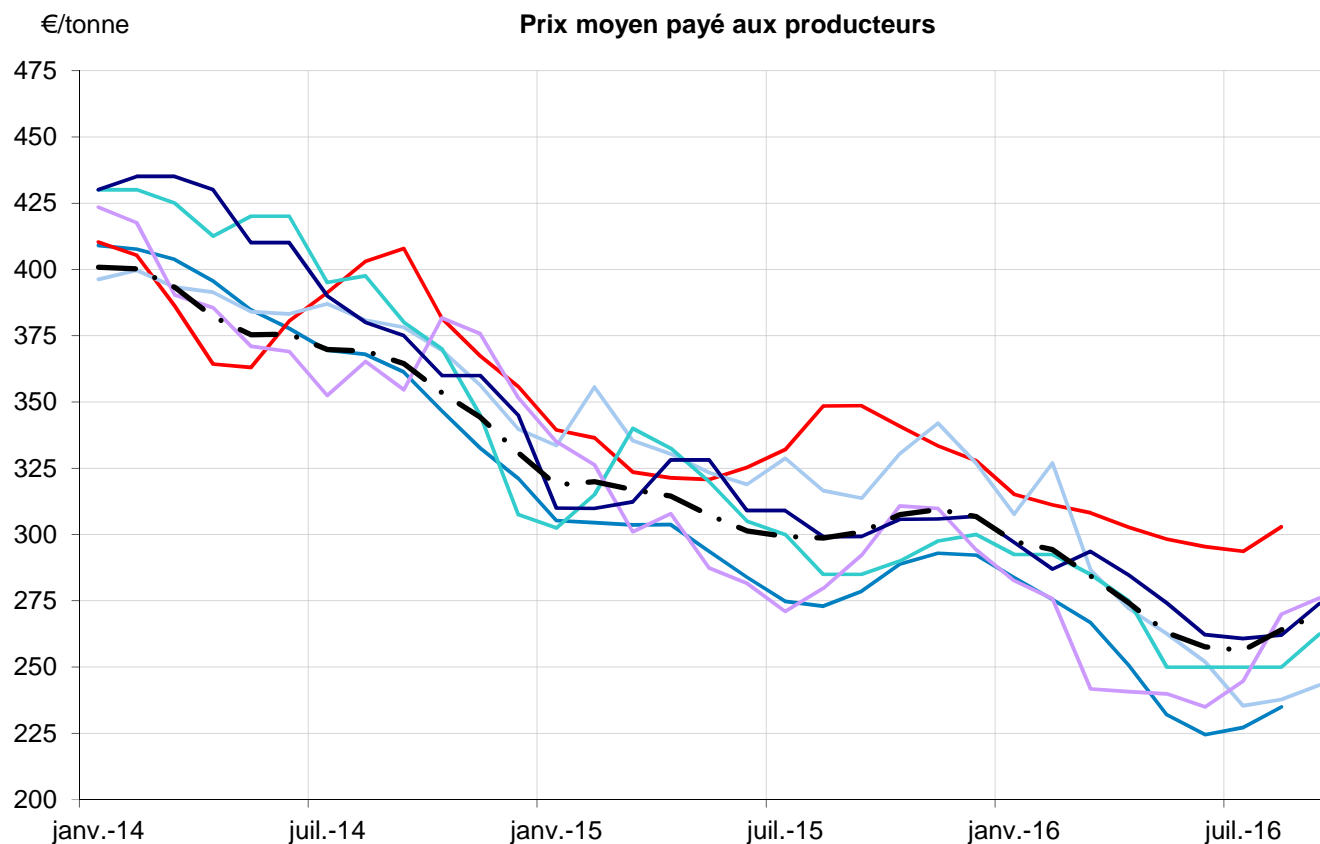
.. et une baisse des abattages de jeunes bovins compensée par la hausse des poids carcasses



# Sur le marché européen, cours en baisse des Vaches R3 et O3



...situation qui risque d'évoluer à la baisse, si le prix du lait se maintient à la hausse



Évolution 8 mois  
2016 / 2015

ALL	FR	RU	PB	IRL	DK	UE 28
- 41,2 € - 14,1 %	- 27,0 € - 8,2 %	- 57,2 € - 17,4 %	- 44,3 € - 14,2 %	- 42,5 € - 14,6 %	- 35,5 € - 11,3 %	- 34,3 € - 11,1 %

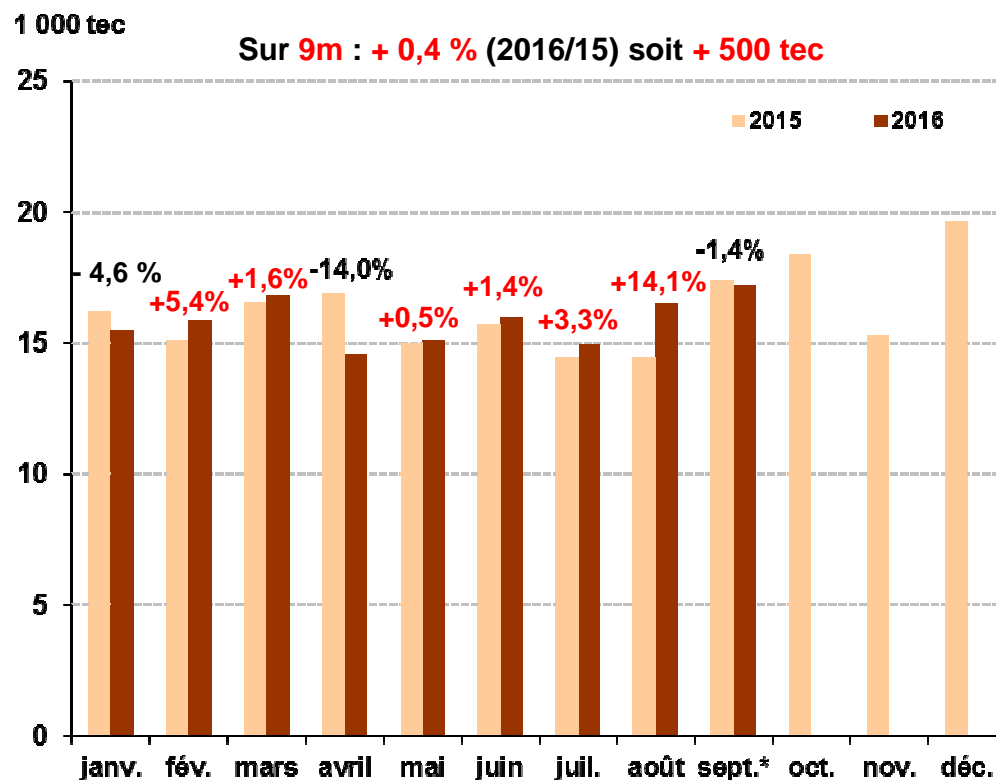


# Le marché de la Viande Bovine & La Consommation

---

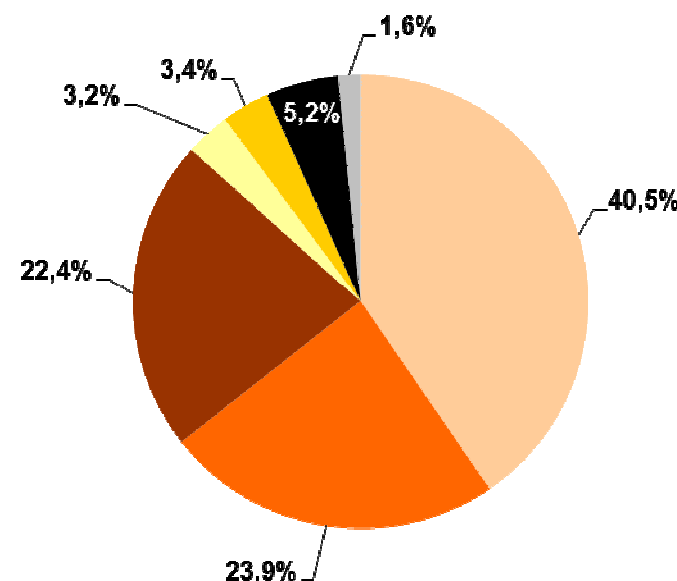
# Augmentation des exportations de viandes bovines fraîches

## Évolutions des exportations de viandes fraîches



## EXPORTATIONS sur 9m 2016

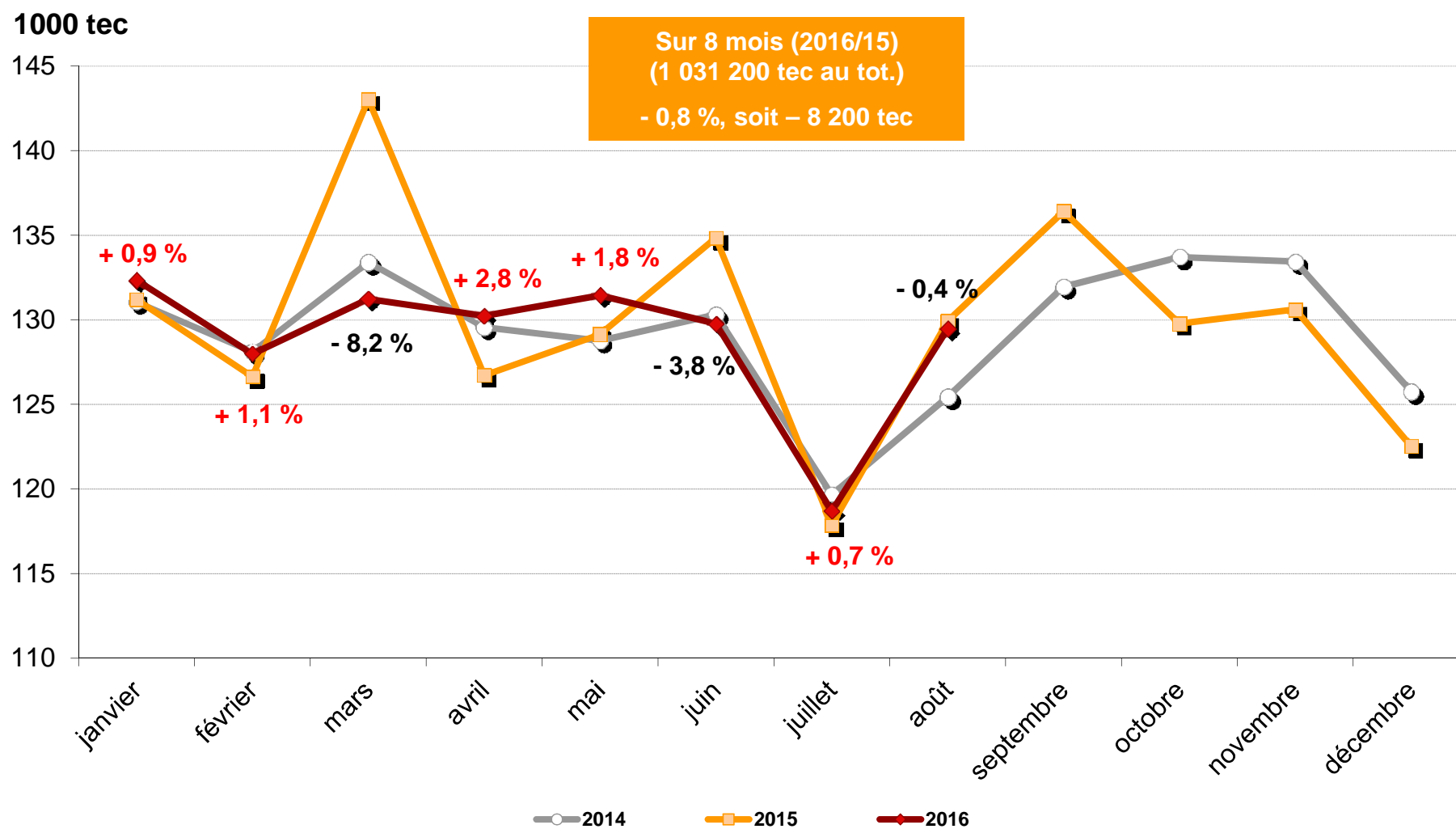
142 300 tec au tot.\*



## EXPORTATIONS sur 9m\* (2016/15)

Italie	Grèce	Allemagne	Belgique
- 2,1 %	+ 3,1 %	+ 3,0 %	- 2,5 %
Pays-Bas	Autres UE	Pays-Tiers	
+ 14,8 %	- 8,6 %	+ 1,4 %	

# Repli de la consommation par bilan de viande bovine\*





# Viande hachée fraîche toujours plébiscité par les ménages

Sur 10 périodes : du 28/12/15 au 02/10/16

