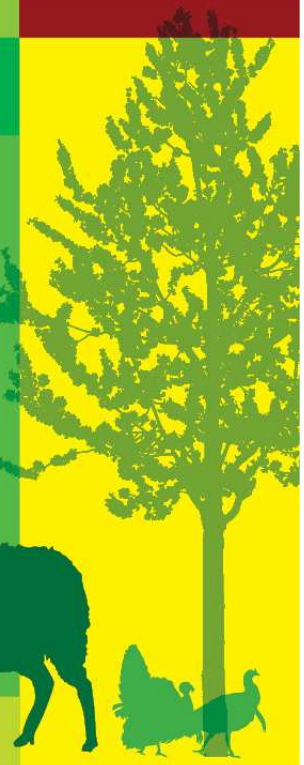
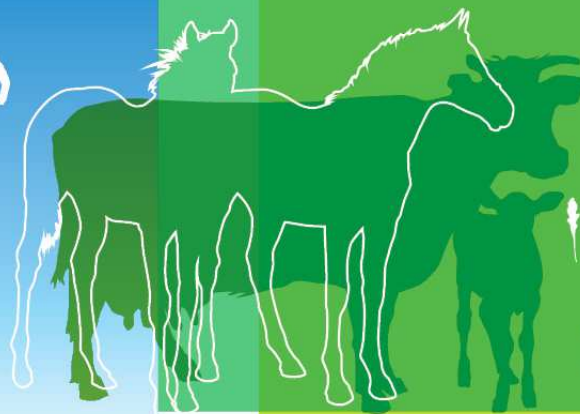


Comité Ovins-caprins

Situation des marchés

5 novembre 2015

Montreuil





Thèmes abordés

- Contexte international

La Nouvelle-Zélande revient sur le marché européen (Royaume-Uni)

- Evolution de la production ovine française

En baisse : recapitalisation des effectifs de brebis, recul du nombre d'agneaux produits

- Les échanges français d'animaux vivants

Croissance des exportations vers l'Espagne, baisse des importations en provenance d'Espagne

- Les échanges français de viandes et de peaux brutes

Baisse des importations en provenance d'Irlande

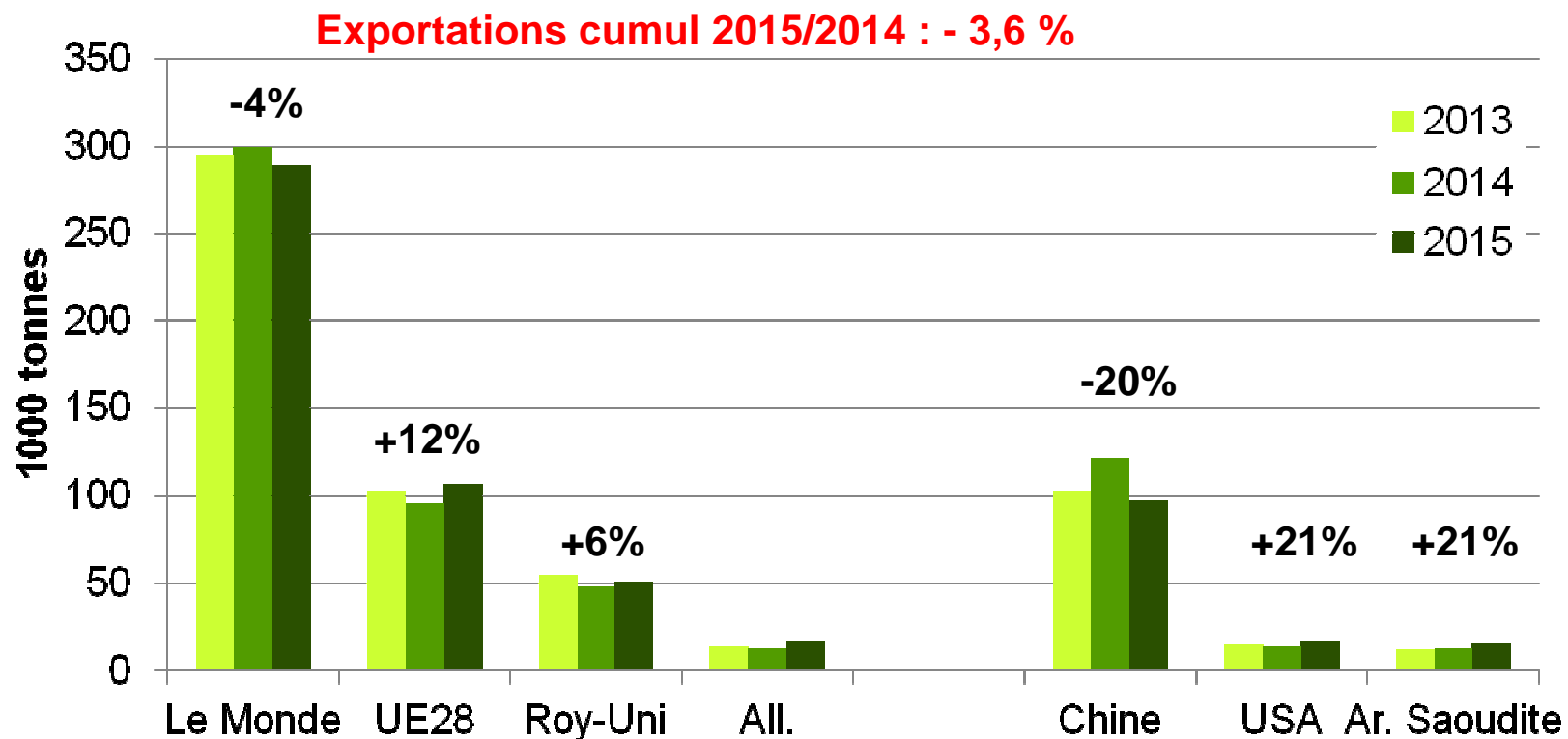
- La consommation française de viande



Contexte international



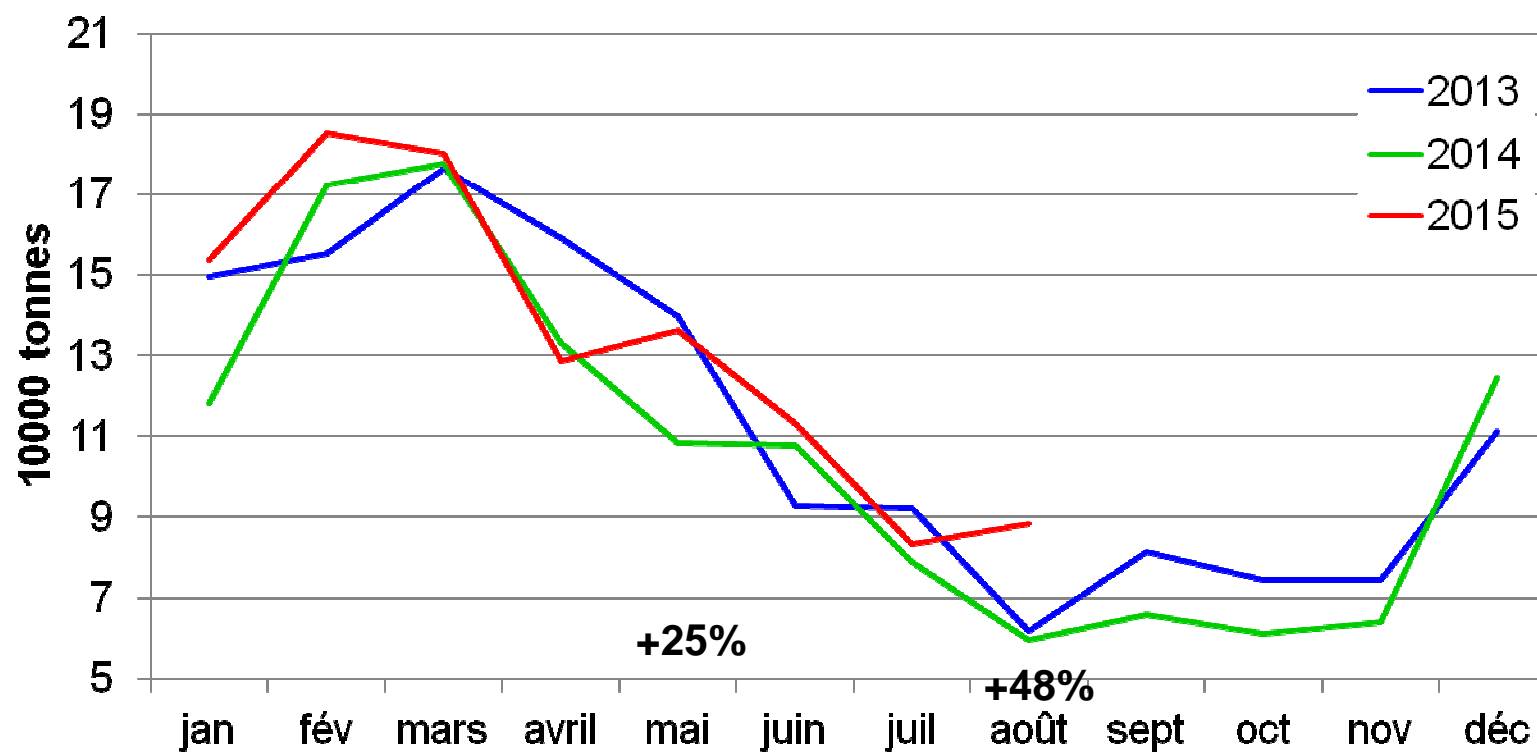
Les exportations néo-zélandaises de viande ovine



Source : FranceAgriMer d'après douanes néo-zélandaises

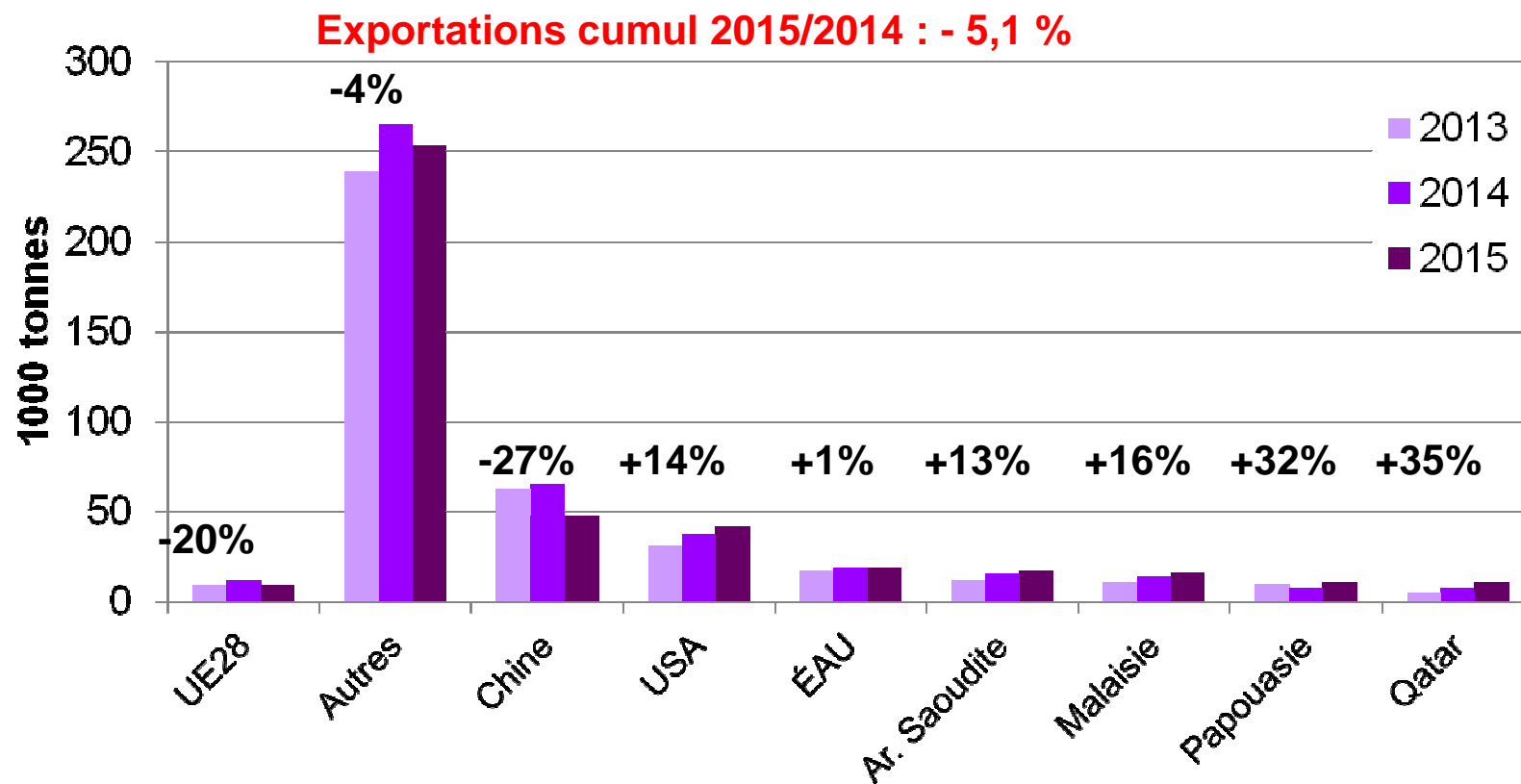
Importations européennes en provenance de Nouvelle-Zélande

Exportations vers l'Union européenne : + 12 %



Source : FranceAgriMer d'après douanes néo-zélandaises
ÉTABLISSEMENT NATIONAL DES PRODUITS DE L'AGRICULTURE ET DE LA MER

Les exportations australiennes de viande ovine



Source : FranceAgriMer d'après douanes australiennes

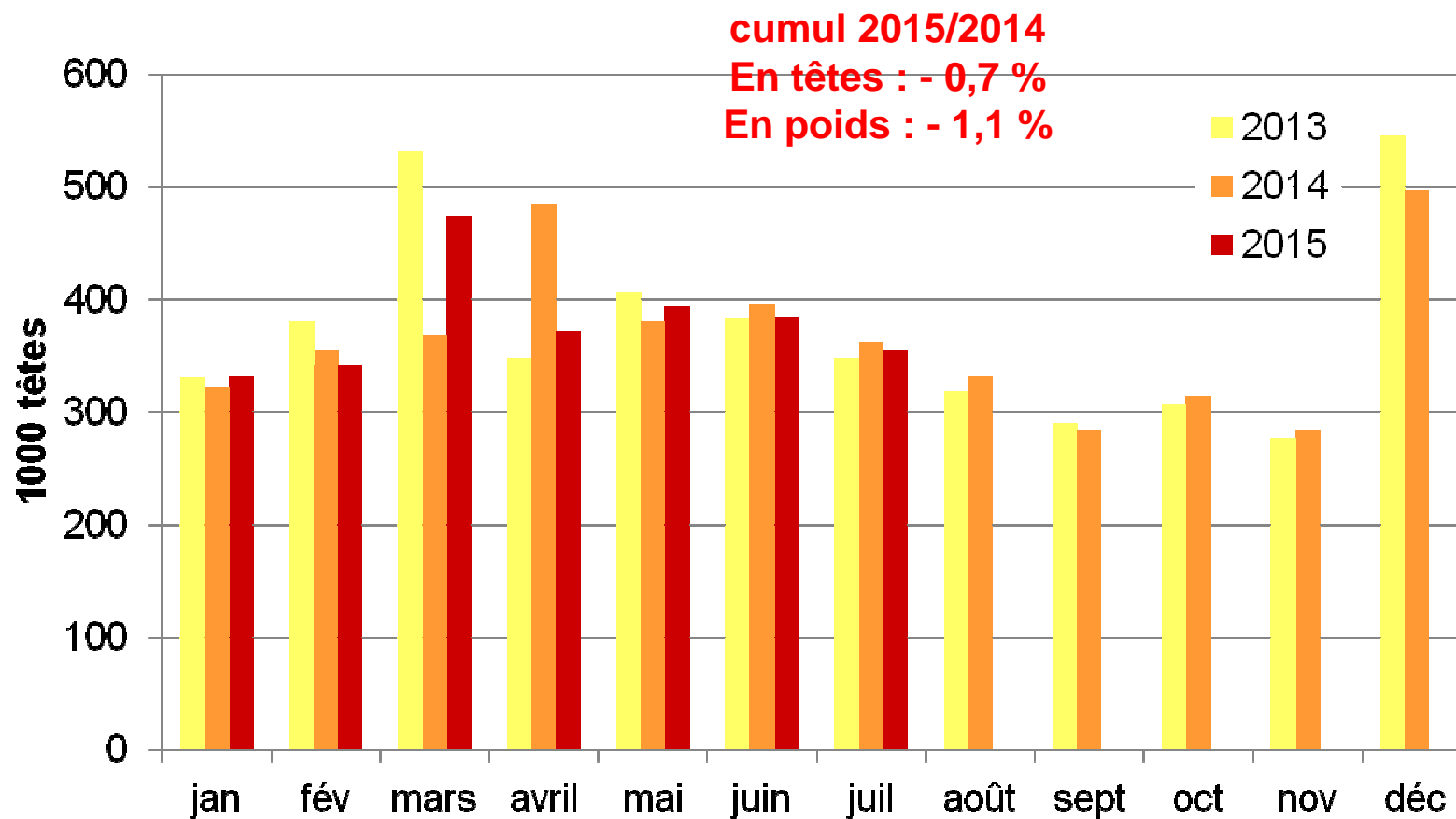
ÉTABLISSEMENT NATIONAL DES PRODUITS DE L'AGRICULTURE ET DE LA MER



Evolution de la production ovine française



La production ovine française



Source : FranceAgriMer d'après SSP

ÉTABLISSEMENT NATIONAL DES PRODUITS DE L'AGRICULTURE ET DE LA MER



Structuration du cheptel

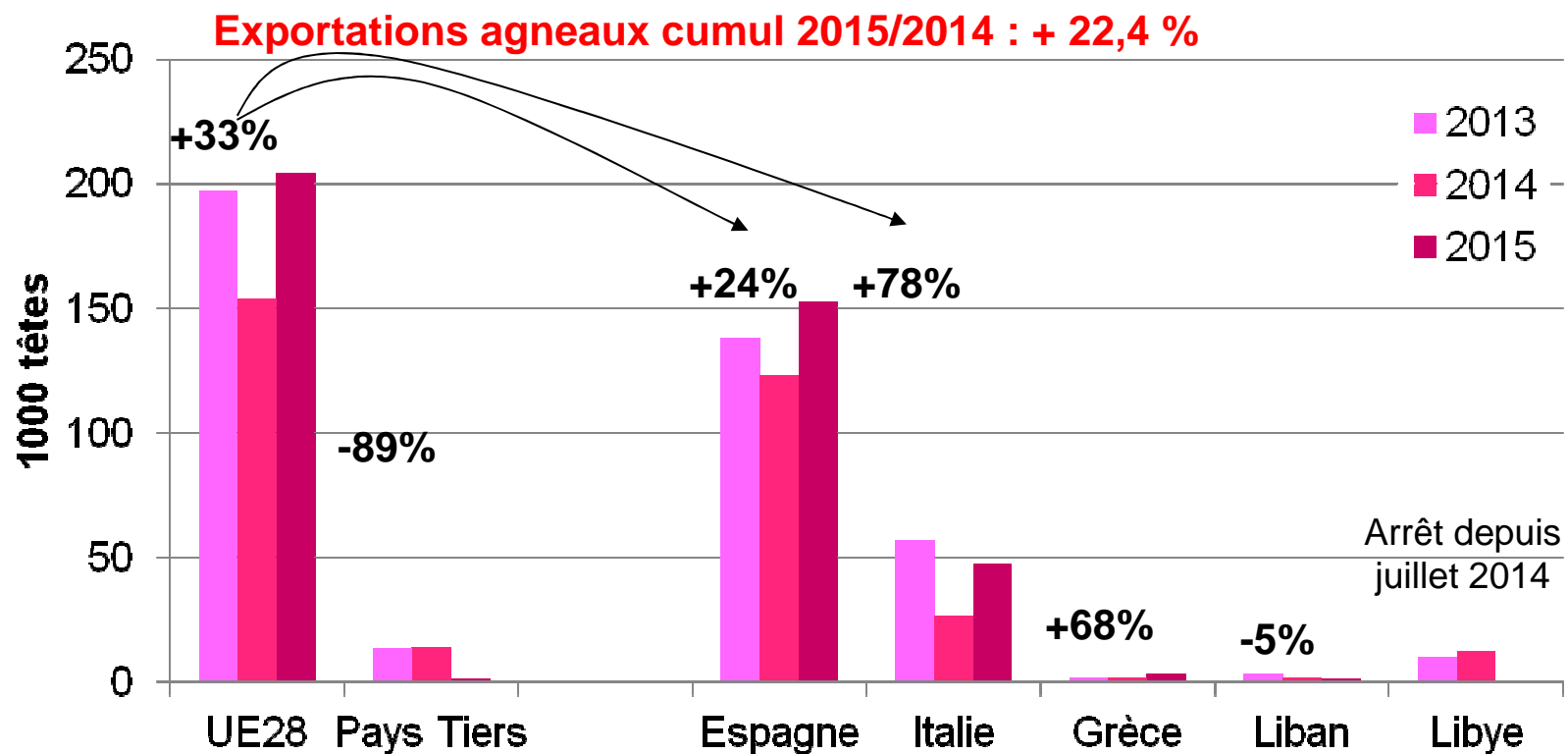
- Baisse des effectifs de brebis abattues sur 8 mois :
 - **En têtes** : 2014 : 384.100 têtes – 2015 : 378.000 têtes (- 1,6 %)
- Augmentation du poids moyen des agneaux
 - Agneaux : +450 g/tête (cumul depuis le début de l'année)
- Tonnages abattus :
 - **total** : 2014 : 57.100 tonnes – 2015 : 56.500 tonnes (- 1,1 %)
 - **Agneaux** : - 1,4 % (nb agneaux sortis/brebis en baisse)
 - **Brebis** : + 0,2 % (réforme de brebis relativement lourdes)
 - **Recapitalisation du cheptel de brebis autour de 1 à 2 % (baisse des abattages et recul des exportations)**



Les échanges français d'animaux vivants



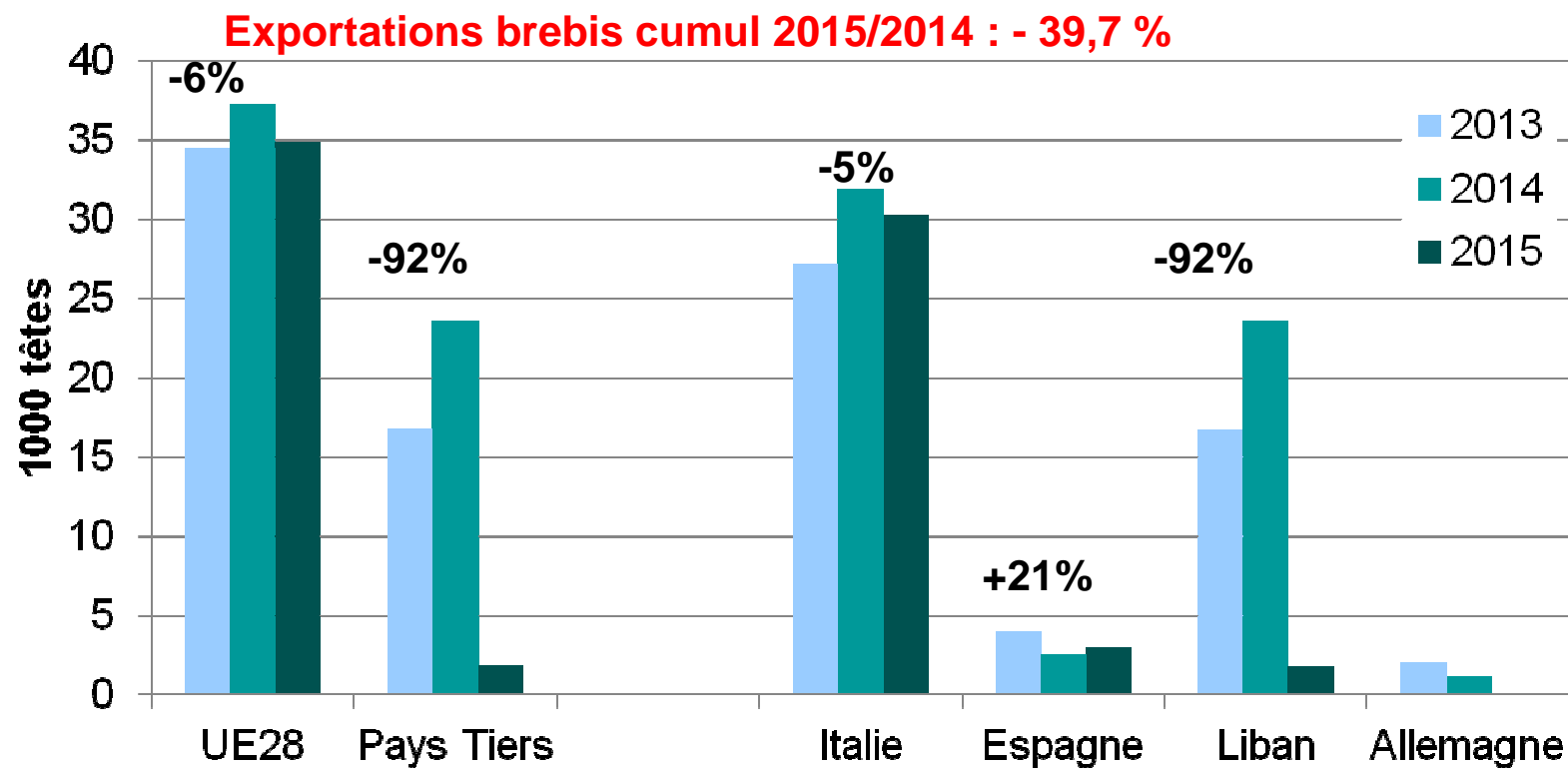
Les exportations françaises d'agneaux



Source : FranceAgriMer d'après douanes françaises

ÉTABLISSEMENT NATIONAL DES PRODUITS DE L'AGRICULTURE ET DE LA MER

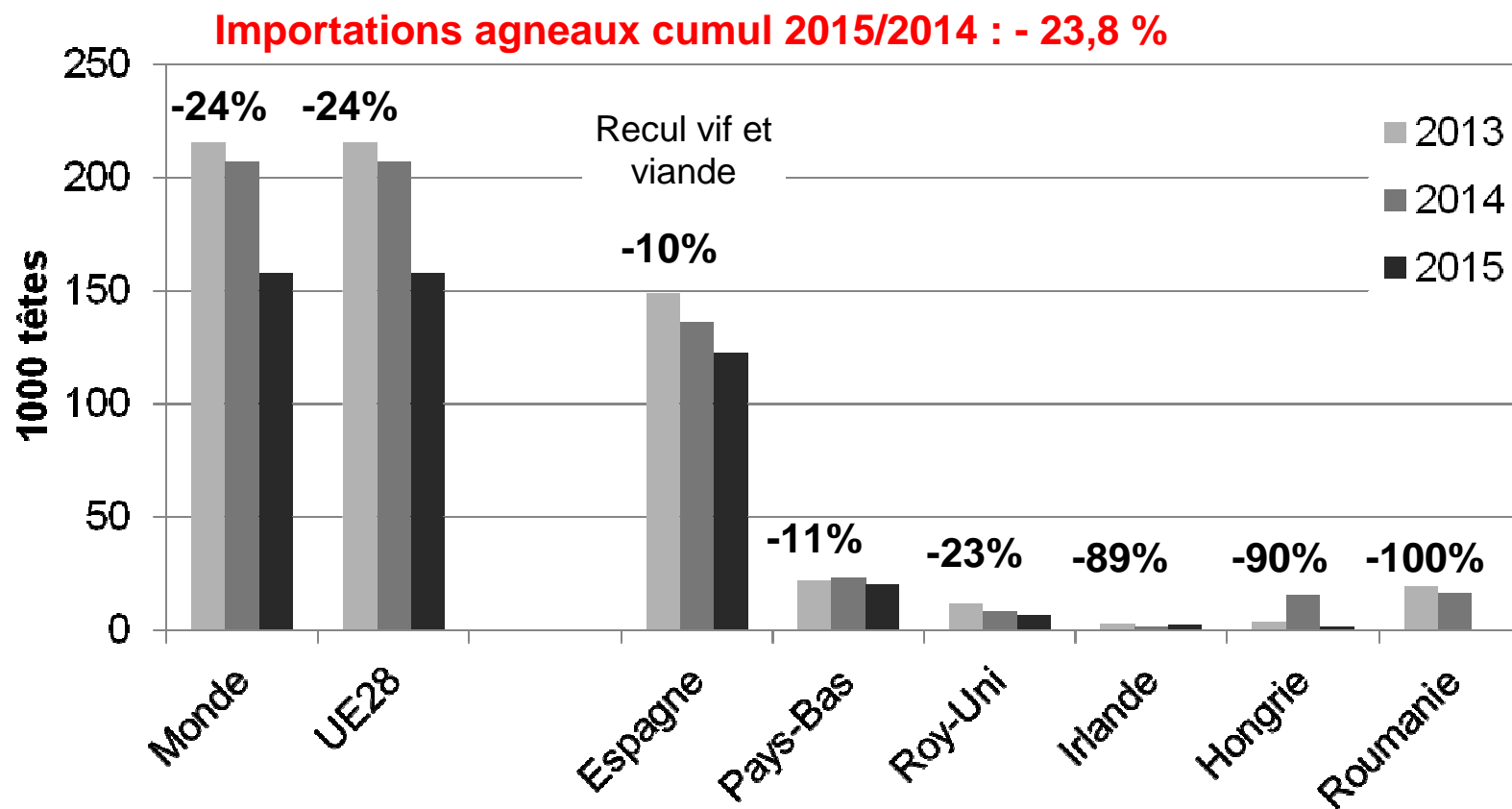
Les exportations françaises de brebis de réforme



Source : FranceAgriMer d'après douanes françaises

ÉTABLISSEMENT NATIONAL DES PRODUITS DE L'AGRICULTURE ET DE LA MER

Les importations françaises d'agneaux



Source : FranceAgriMer d'après douanes françaises

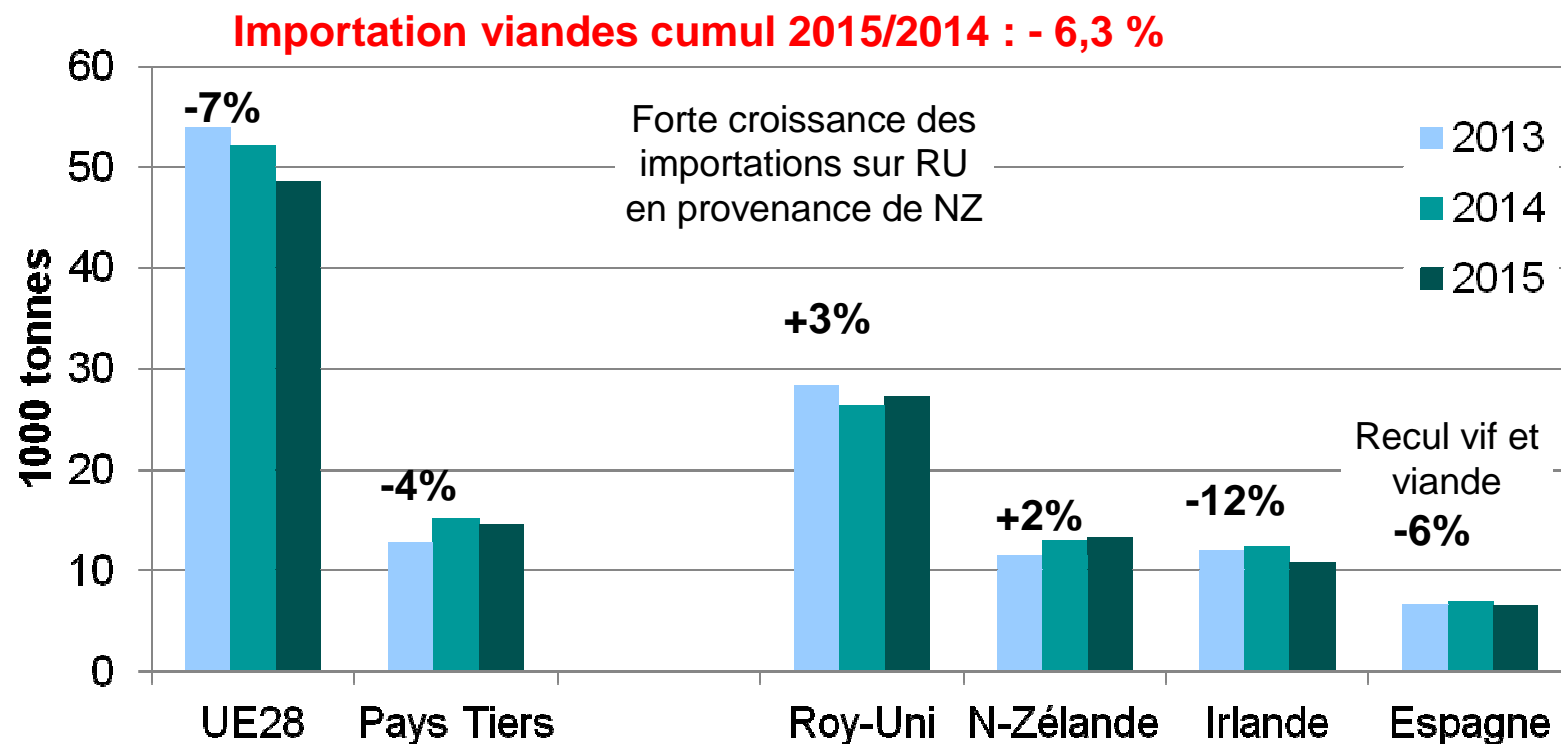
ÉTABLISSEMENT NATIONAL DES PRODUITS DE L'AGRICULTURE ET DE LA MER



Les échanges français de viandes et de peaux brutes



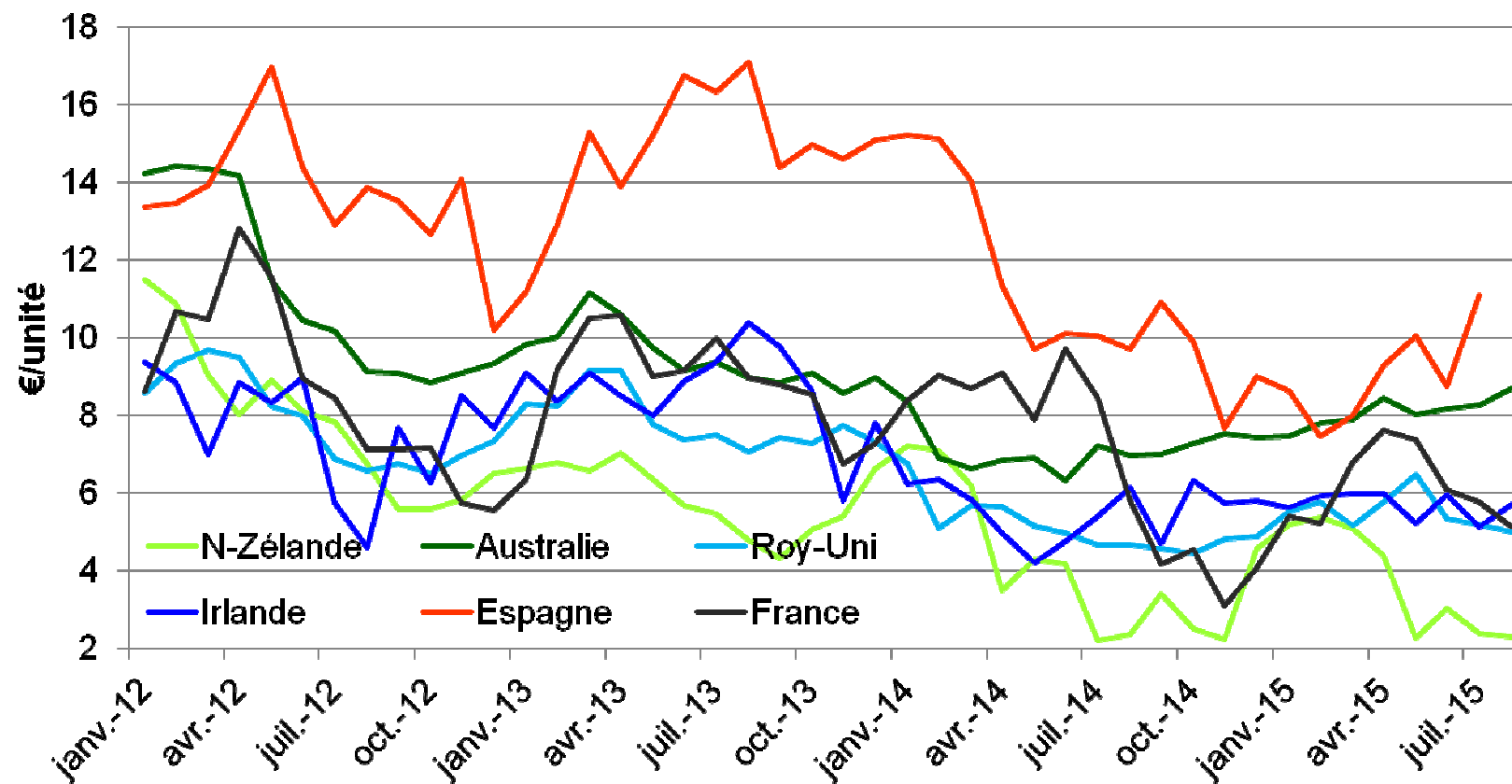
Les importations françaises de viande ovine



Source : FranceAgriMer d'après douanes françaises

ÉTABLISSEMENT NATIONAL DES PRODUITS DE L'AGRICULTURE ET DE LA MER

Prix de vente des peaux d'ovins brutes lainées (SH 410210)

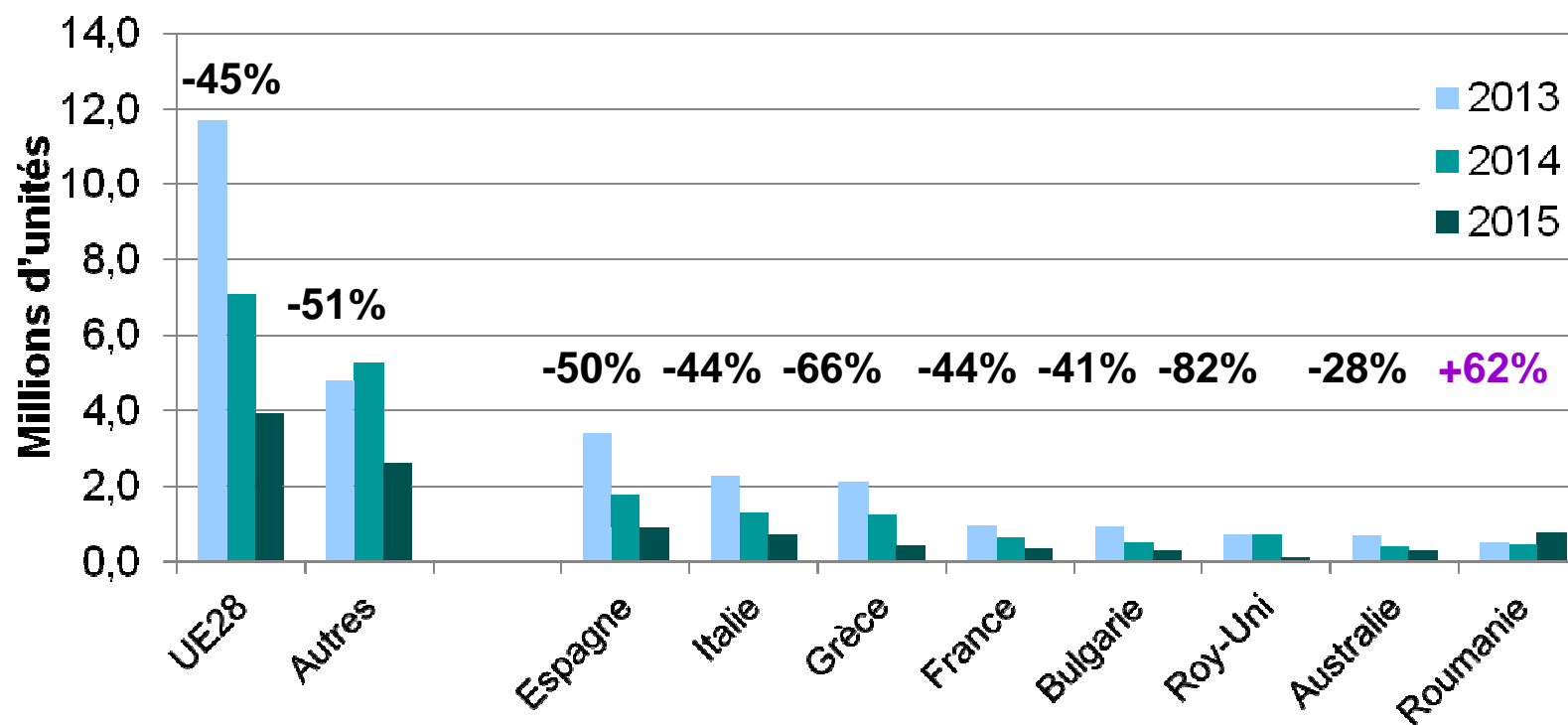


Source : FranceAgriMer d'après douanes des pays exportateurs

ÉTABLISSEMENT NATIONAL DES PRODUITS DE L'AGRICULTURE ET DE LA MER

Importations turques de peaux brutes lainées (janvier – août) (SH 410210)

Importations cumul 2015/2014 : - 47,2 %

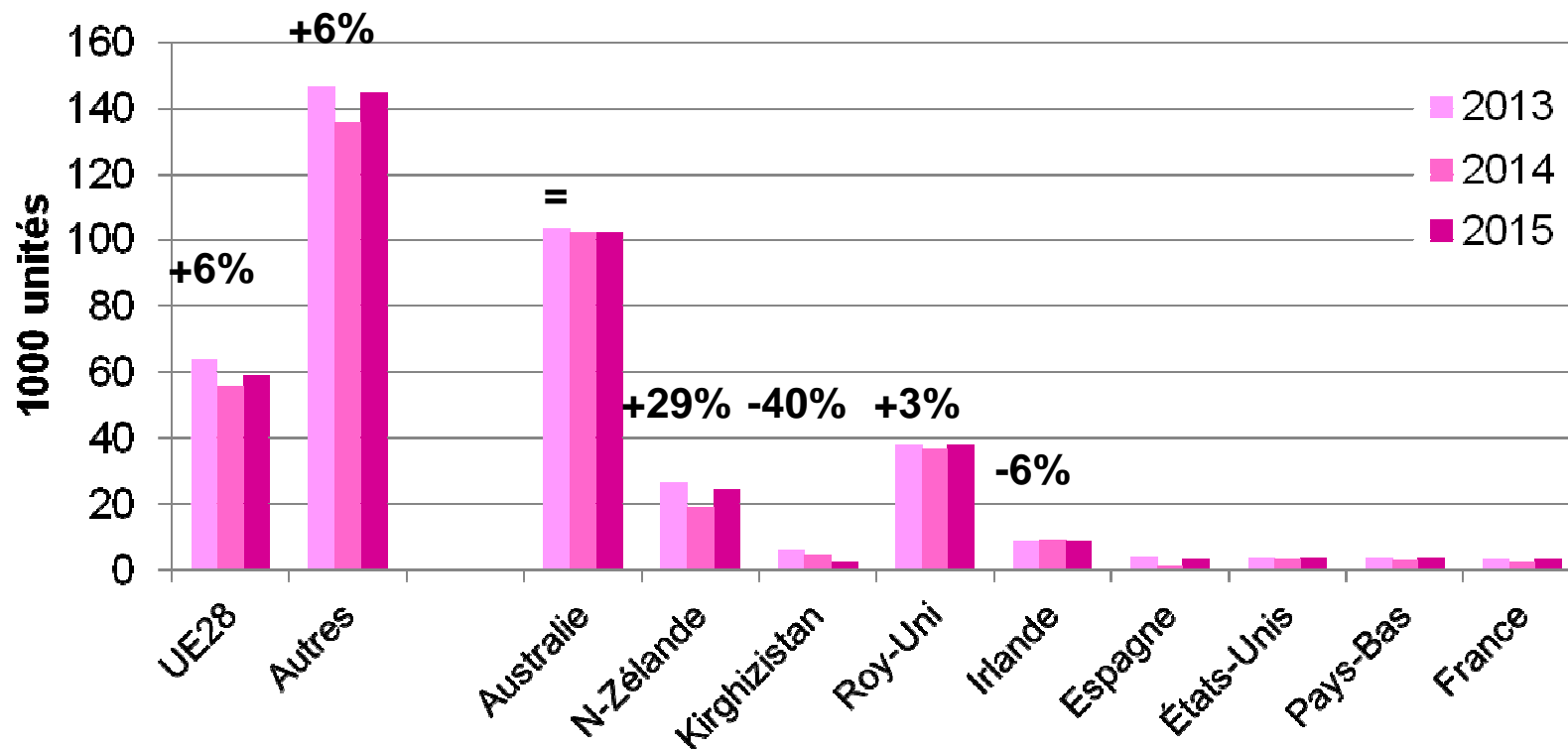


Source : FranceAgriMer d'après douanes turques

ÉTABLISSEMENT NATIONAL DES PRODUITS DE L'AGRICULTURE ET DE LA MER

Importations chinoises de peaux brutes lainées (janvier – août) (SH 410210)

Importations cumul 2015/2014 : + 6,3 %

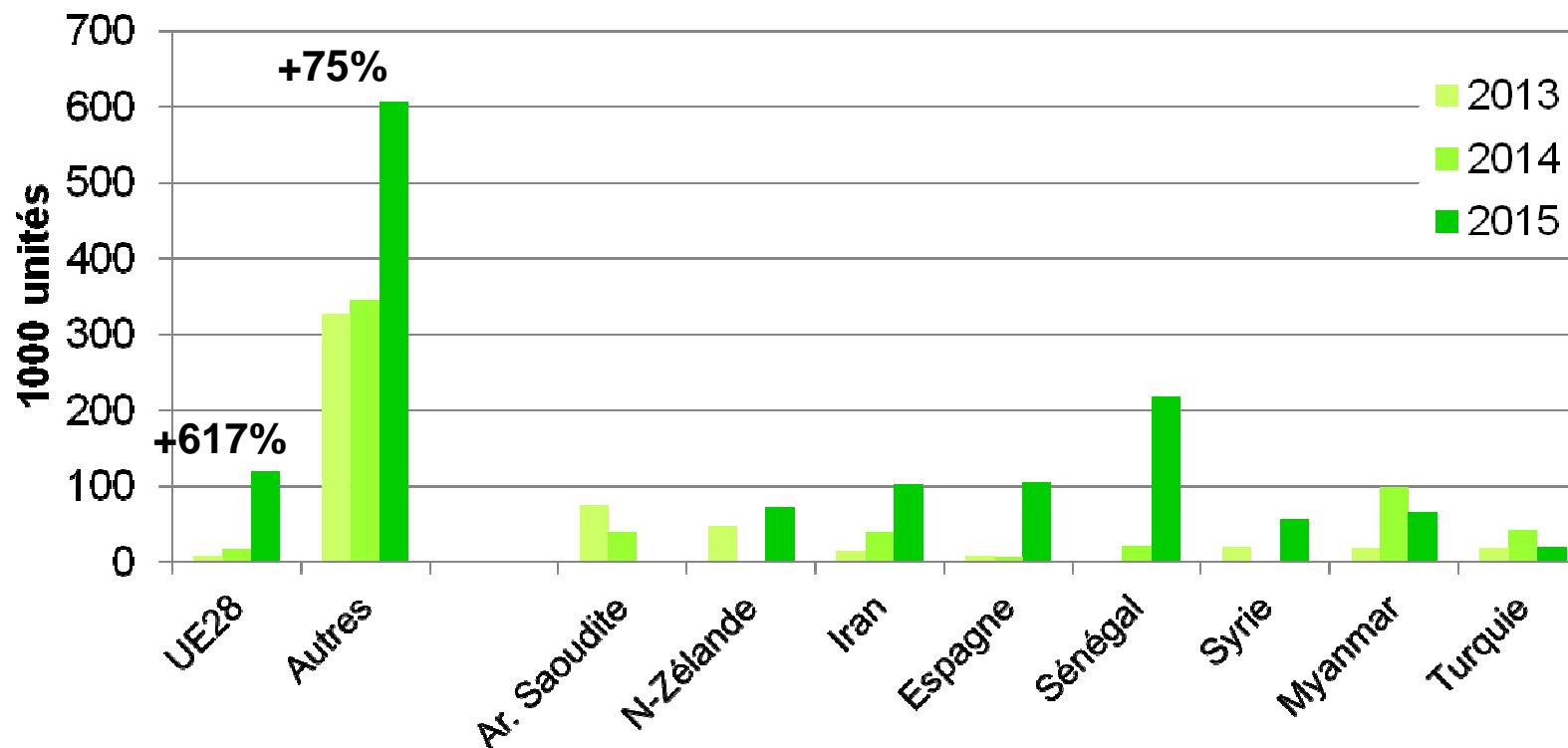


Source : FranceAgriMer d'après douanes chinoises

ÉTABLISSEMENT NATIONAL DES PRODUITS DE L'AGRICULTURE ET DE LA MER

Importations indiennes de peaux brutes lainées (janvier – juillet) (SH 410210)

Importations cumul 2015/2014 : + 100,2 %



Source : FranceAgriMer d'après douanes indiennes

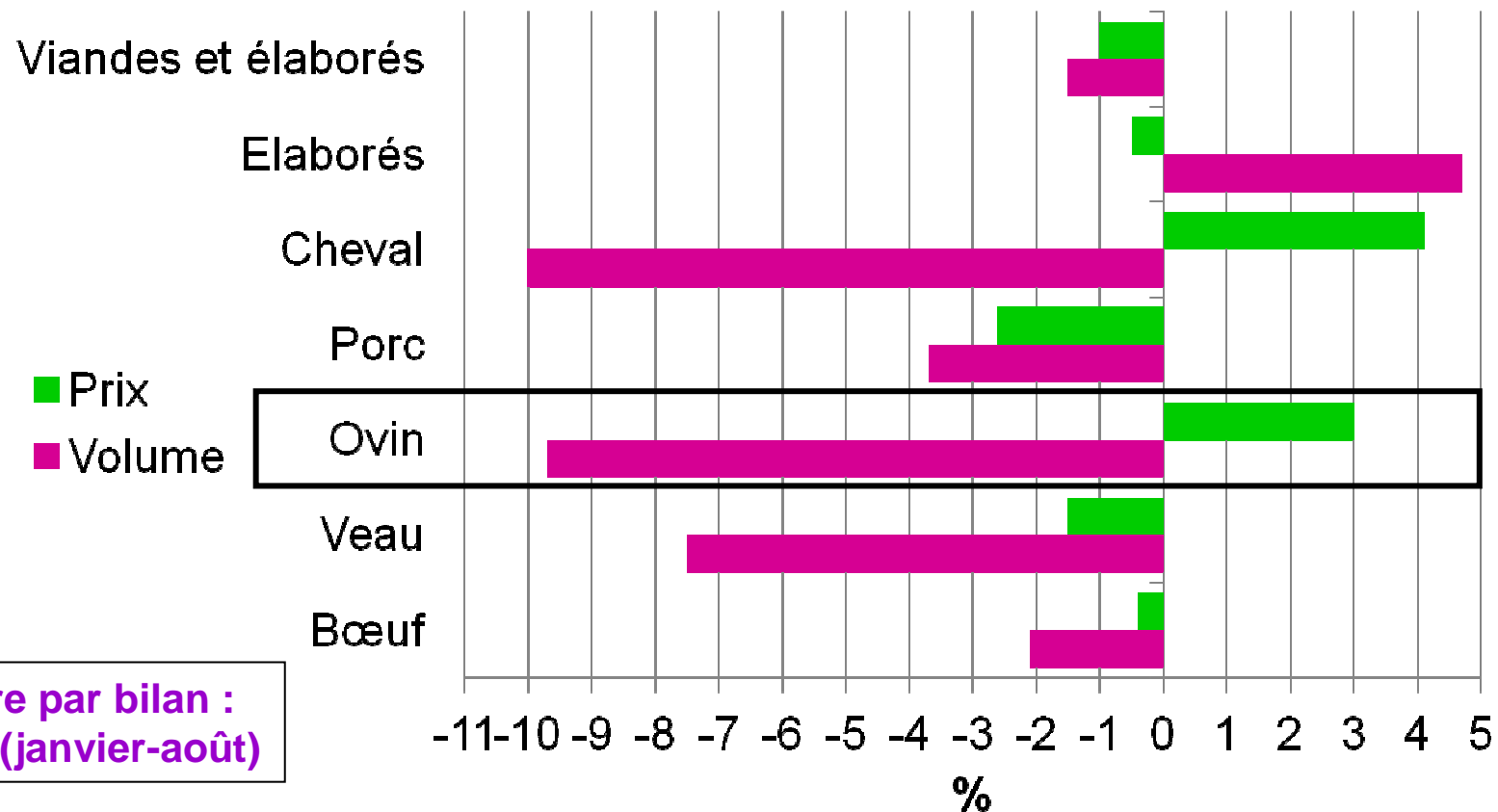
ÉTABLISSEMENT NATIONAL DES PRODUITS DE L'AGRICULTURE ET DE LA MER



La consommation française de viande ovine



Consommation des ménages sur les 9 premiers mois de l'année



Source : FranceAgriMer d'après Kantar World Panel

ÉTABLISSEMENT NATIONAL DES PRODUITS DE L'AGRICULTURE ET DE LA MER