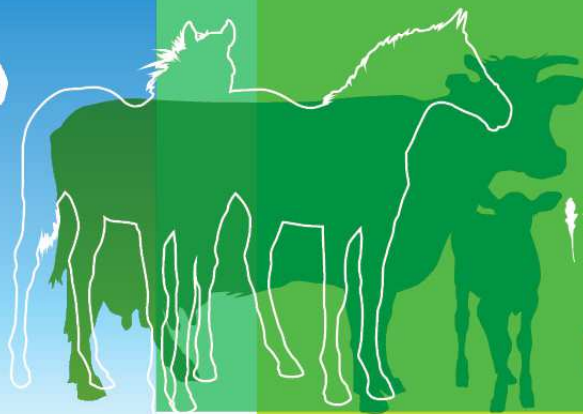


Comité Bovins viande

Situation des marchés

03 novembre 2015

Montreuil

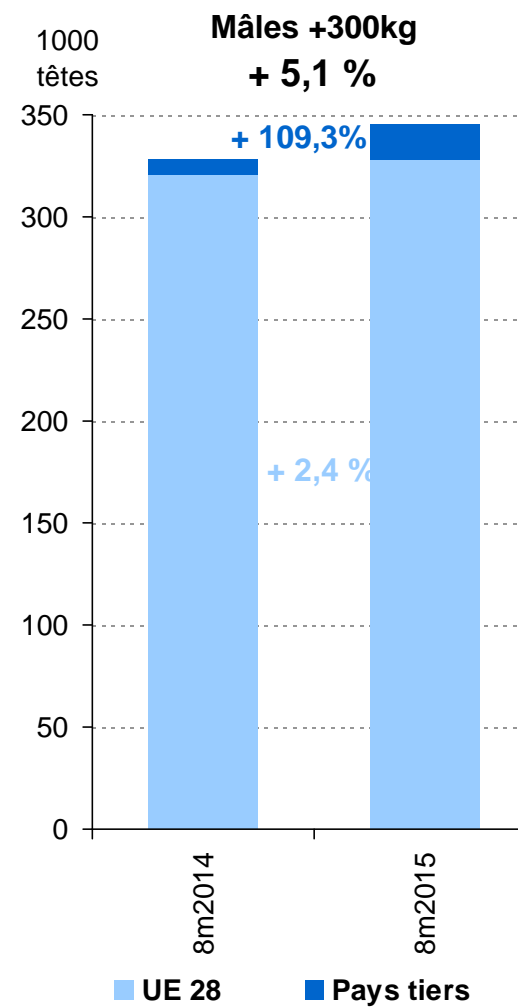
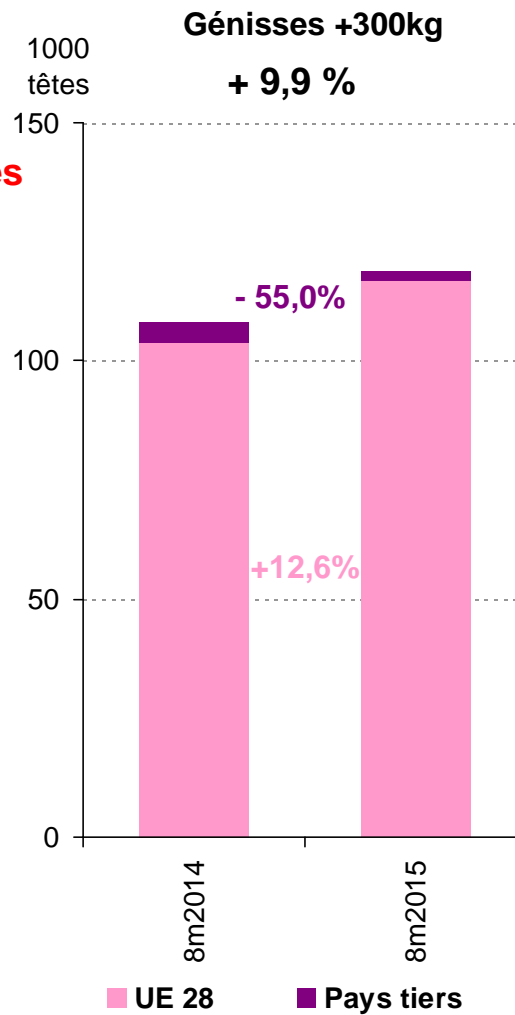
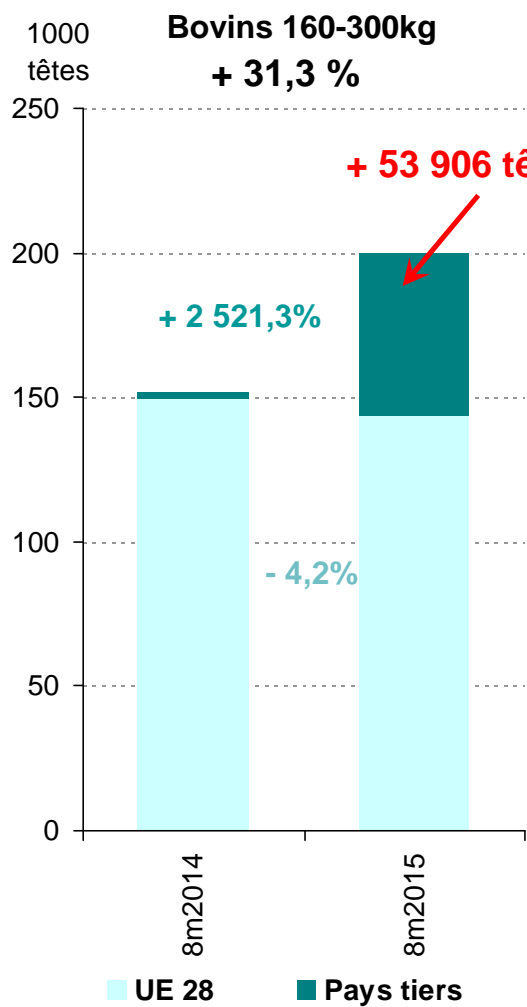




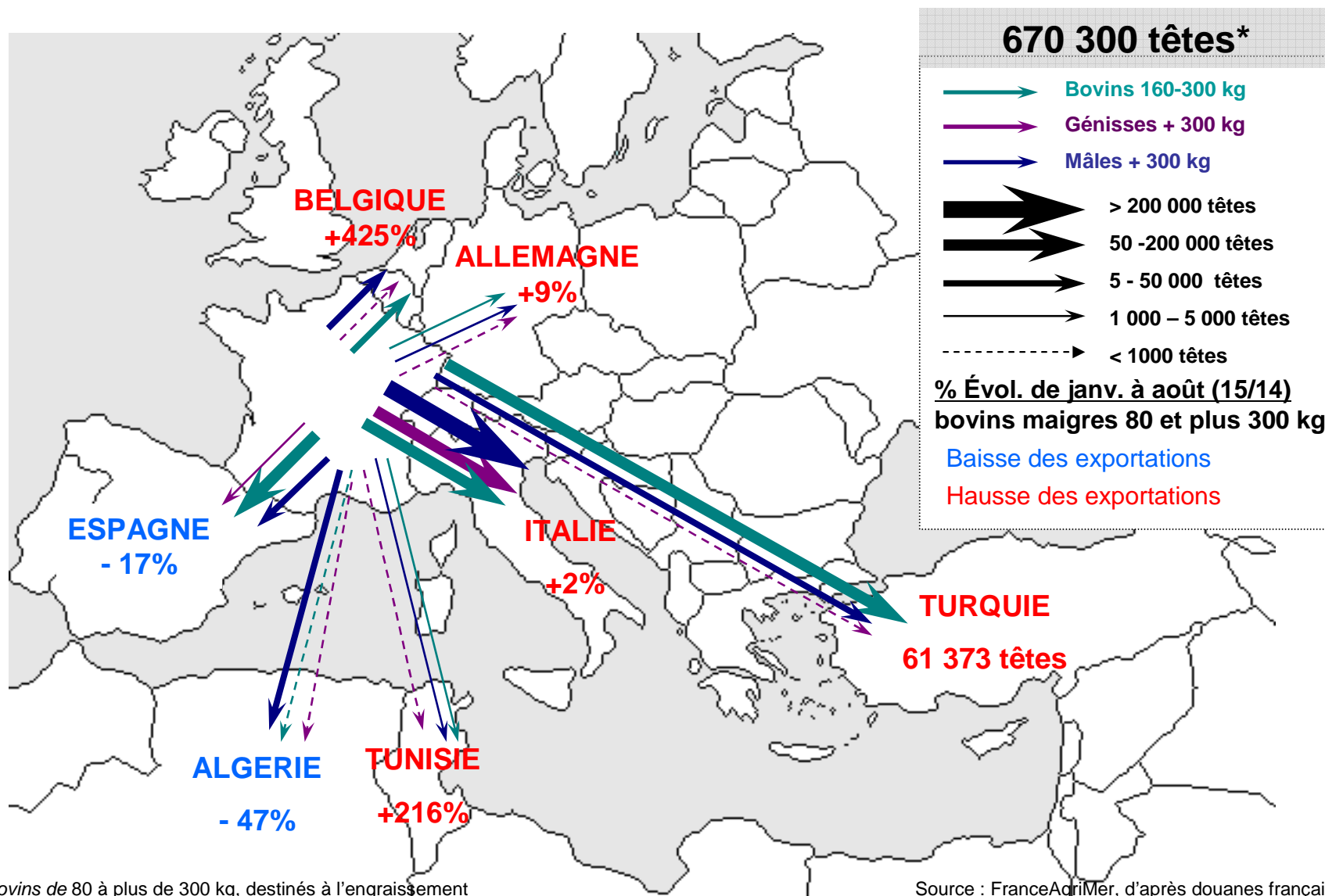
MARCHÉ DU BROUTARD



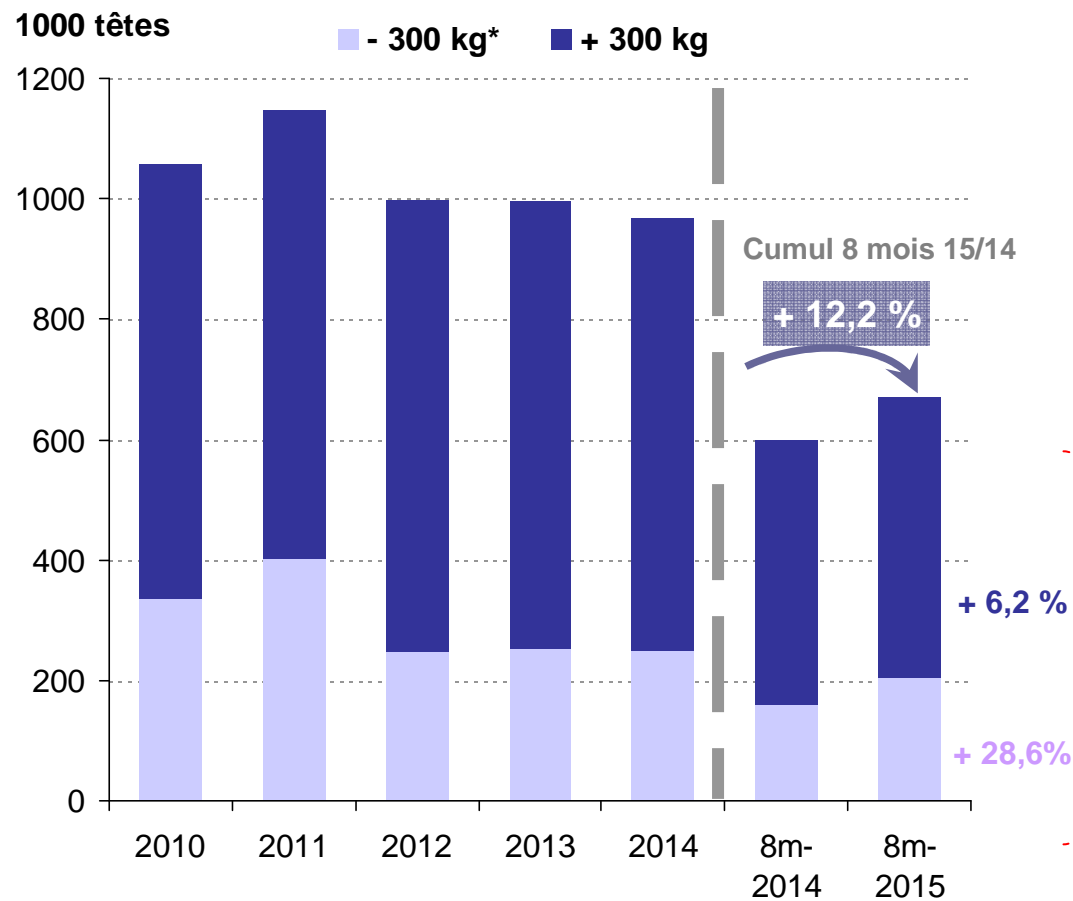
Ralentissement des exportations de brouards français, légers et lourds



Débouchés des broutards* français sur les 8 premiers mois



Même tendance sur le marché européen..



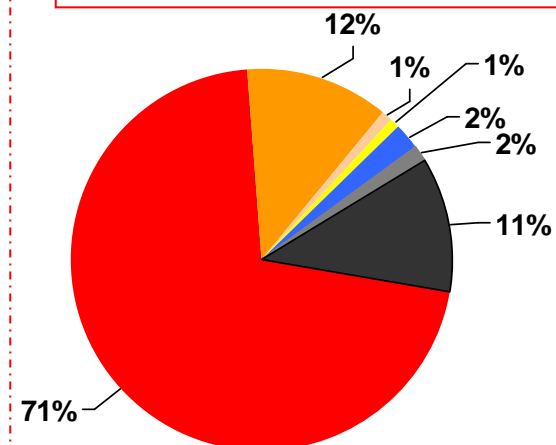
* Hors petits veaux

** Bovins de 80 à plus de 300 kg, destinés à l'engraissement

ÉTABLISSEMENT NATIONAL DES PRODUITS DE L'AGRICULTURE ET DE LA MER

De janv. à août 2015

670 300 bovins maigres **

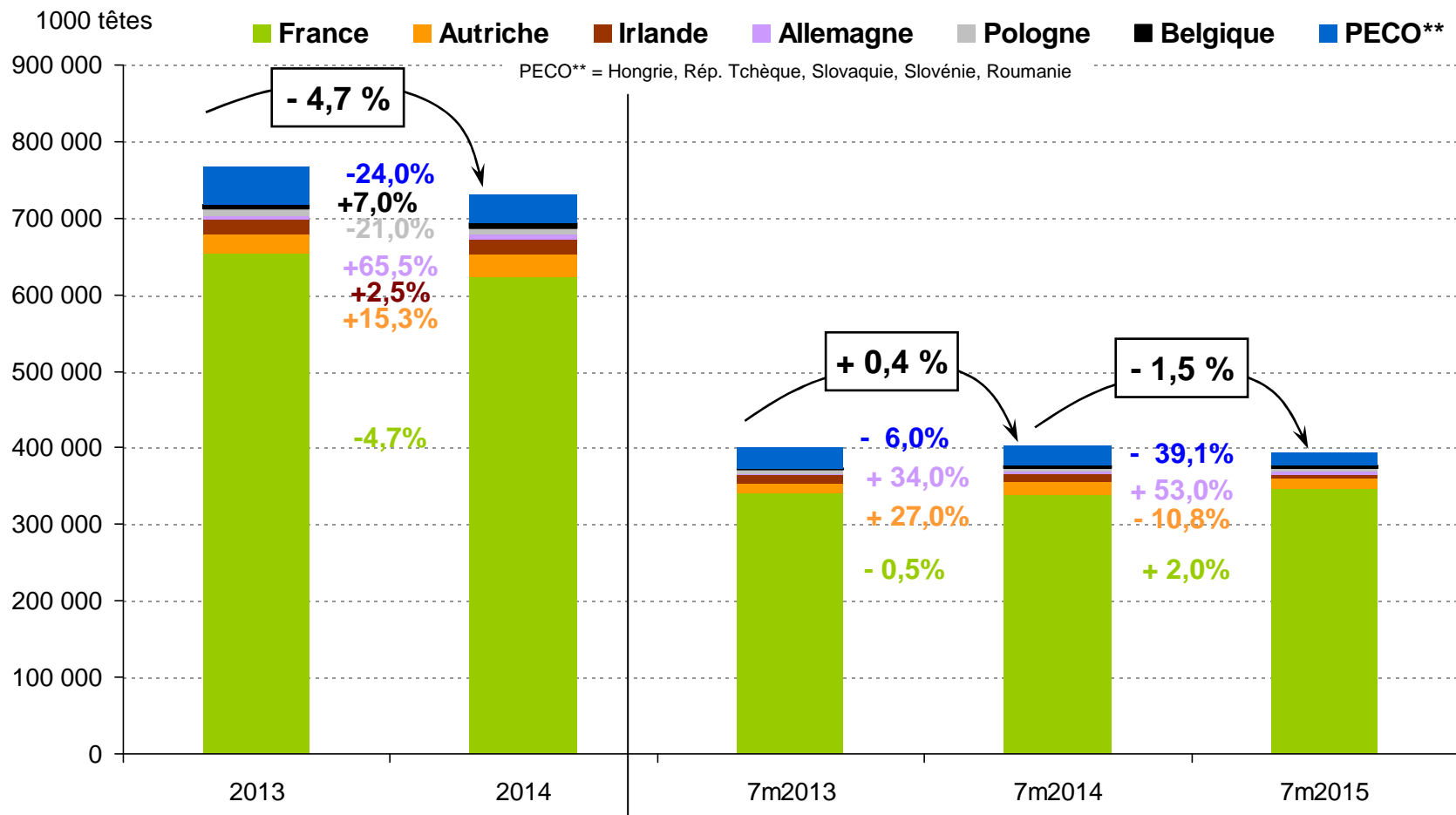


Évol. Cumul 8 m 15/14

Italie	+ 2,1 %
Espagne	- 17,4%
Allemagne	+ 8,9 %
Grèce	+ 30,1 %
Belgique	+ 425,2 %
Autres UE	+ 172,3 %
Pays tiers	+ 386,0 %

Source : FranceAgriMer, d'après Douanes françaises

Les importations italiennes de brouards*, sur les 7 premiers mois de l'année 2015

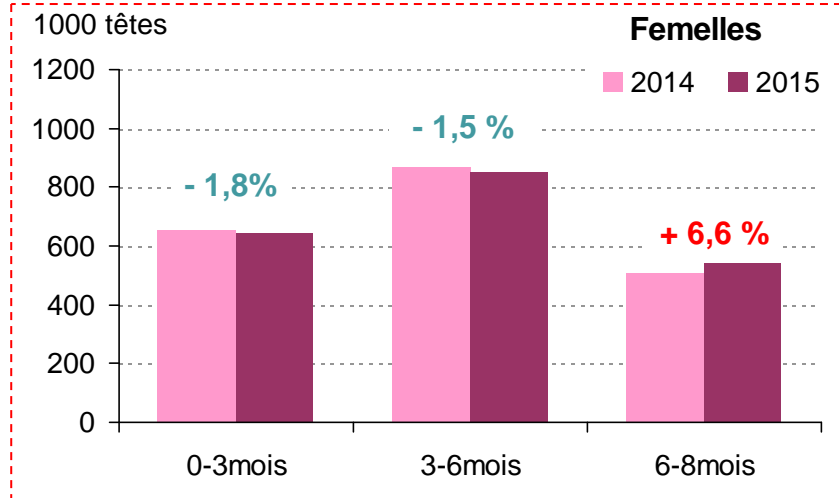
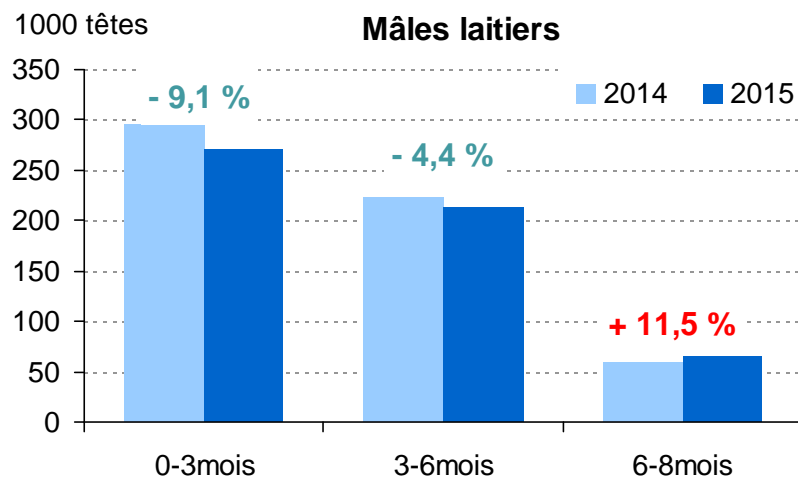
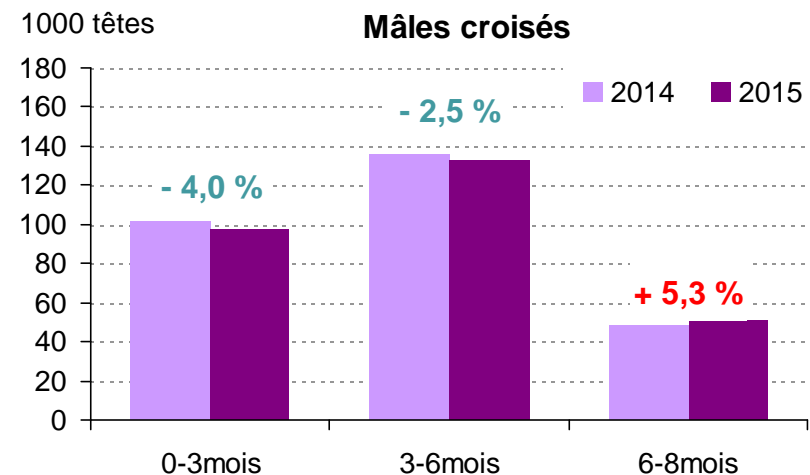
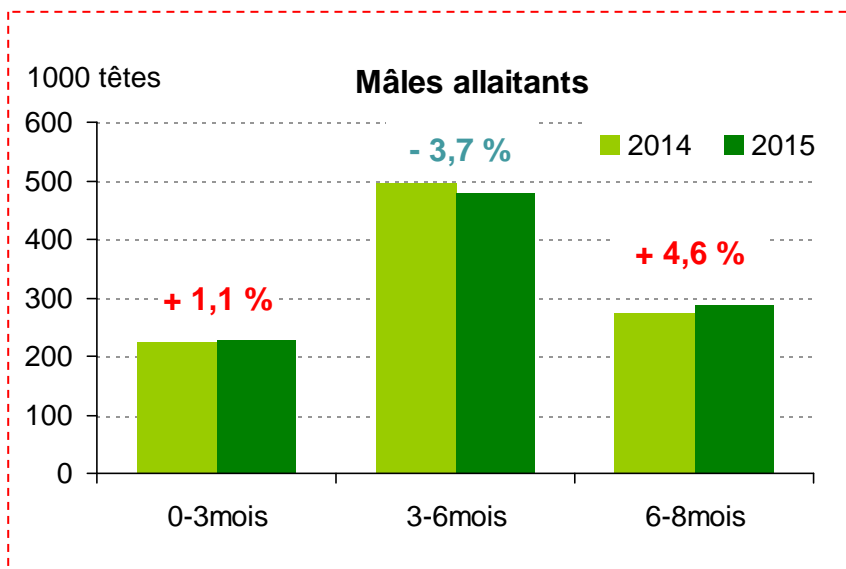


* Bovins de 80 à plus de 300 kg, destinés à l'engraissement

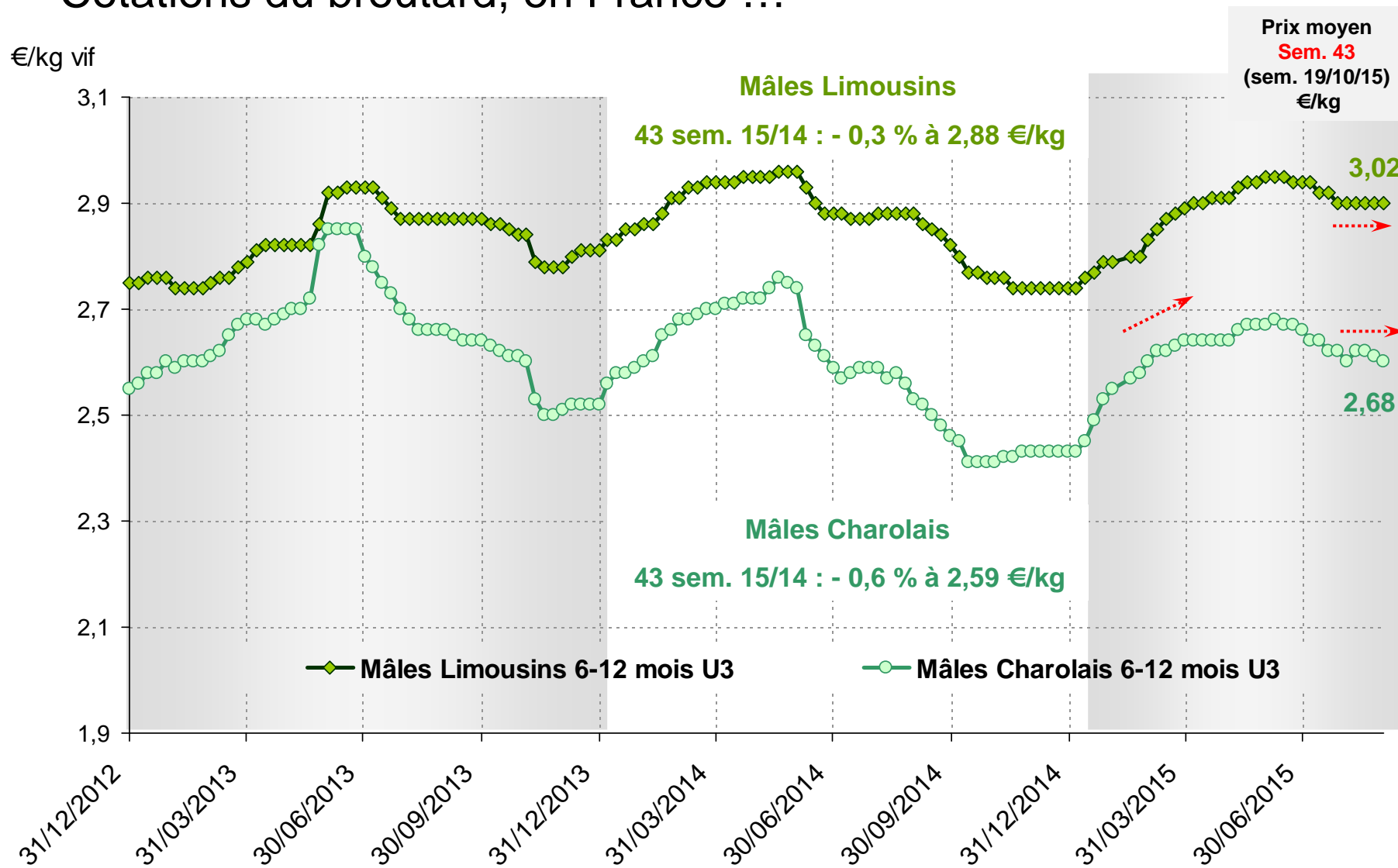
ÉTABLISSEMENT NATIONAL DES PRODUITS DE L'AGRICULTURE ET DE LA MER

Source : FranceAgriMer, d'après douanes italiennes

Disponibilités en bovins de moins de 8 mois au 1^{er} septembre

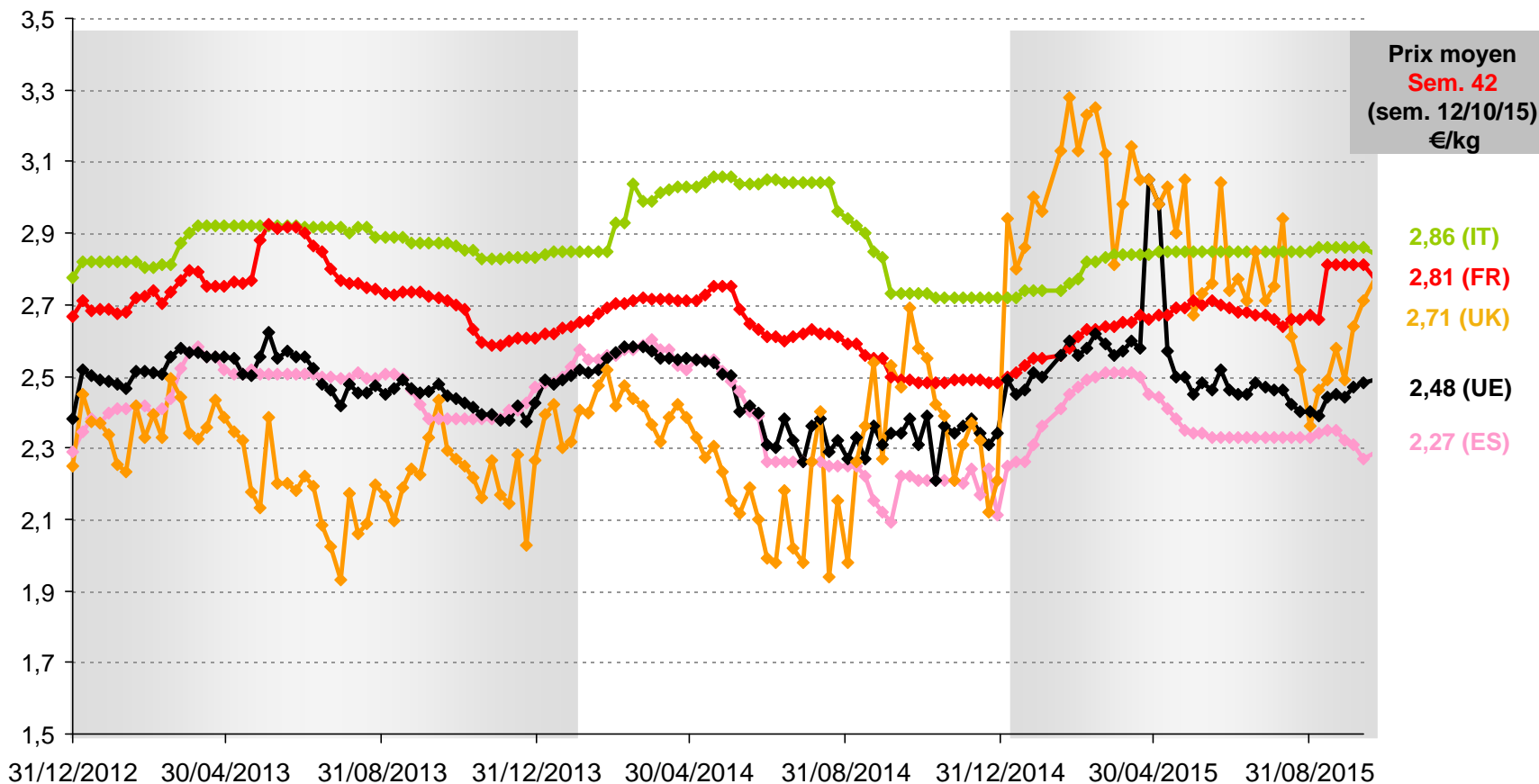


Cotations du brotard, en France ...



Cotations des broutards, sur le marché européen ...

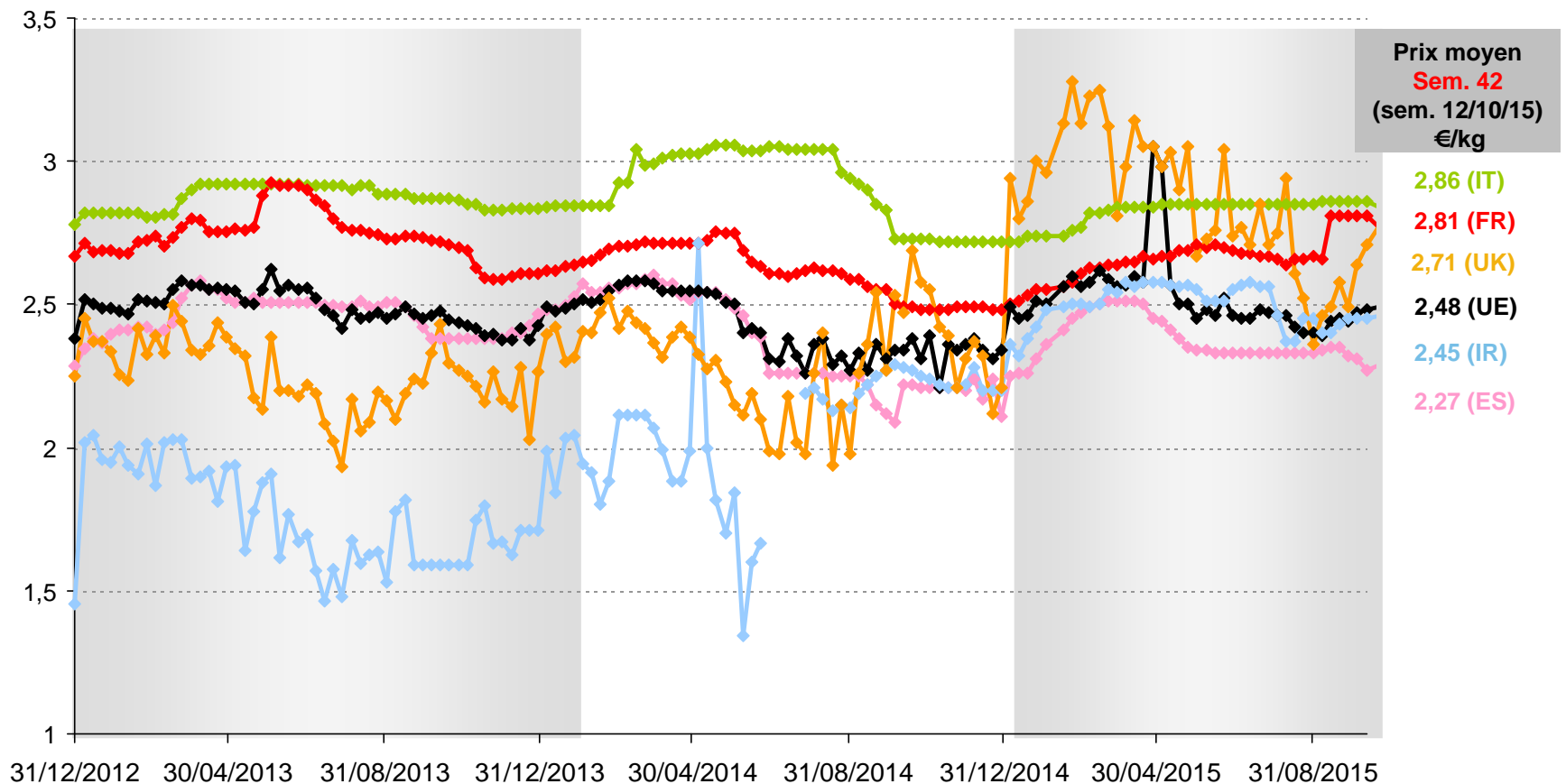
€/kg vif



2,82 —●— Italie	2,66 —●— France	2,37 —●— Espagne	2,52 —●— UE	2,85 —●— Royaume-Uni	42 Semaines (15/14) Prix moyens cumulés (€/kg)
- 4,5 %	+ 0,3 %	- 1,9 %	+ 3,1%	+ 24,4 %	Ecartés cumulés

Cotations des broutards, sur le marché européen ...

€/kg vif



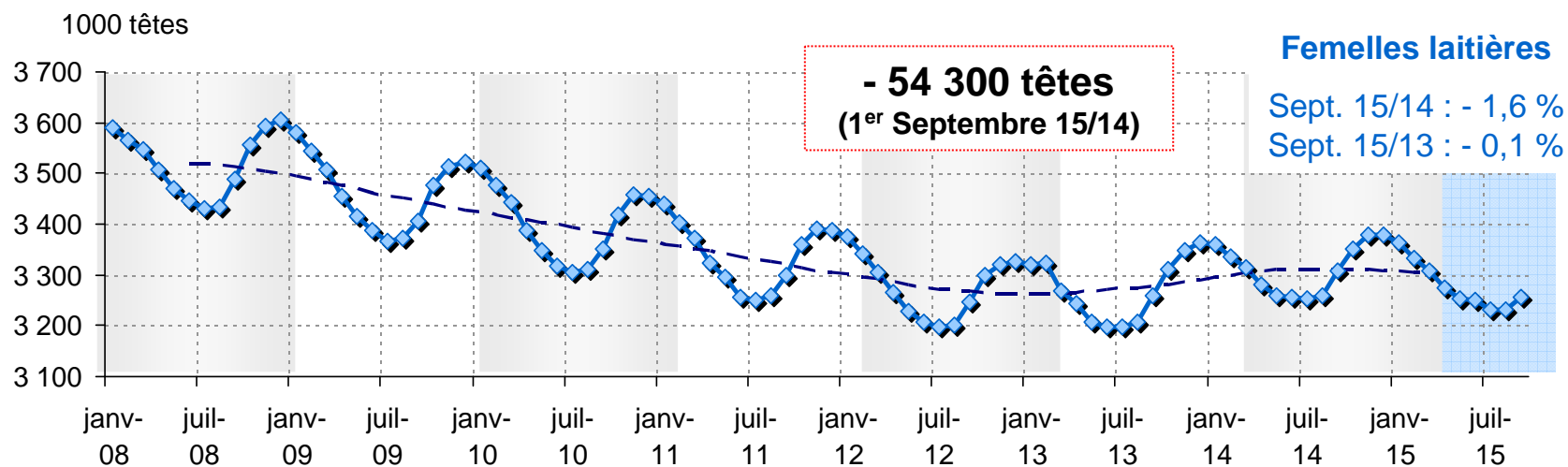
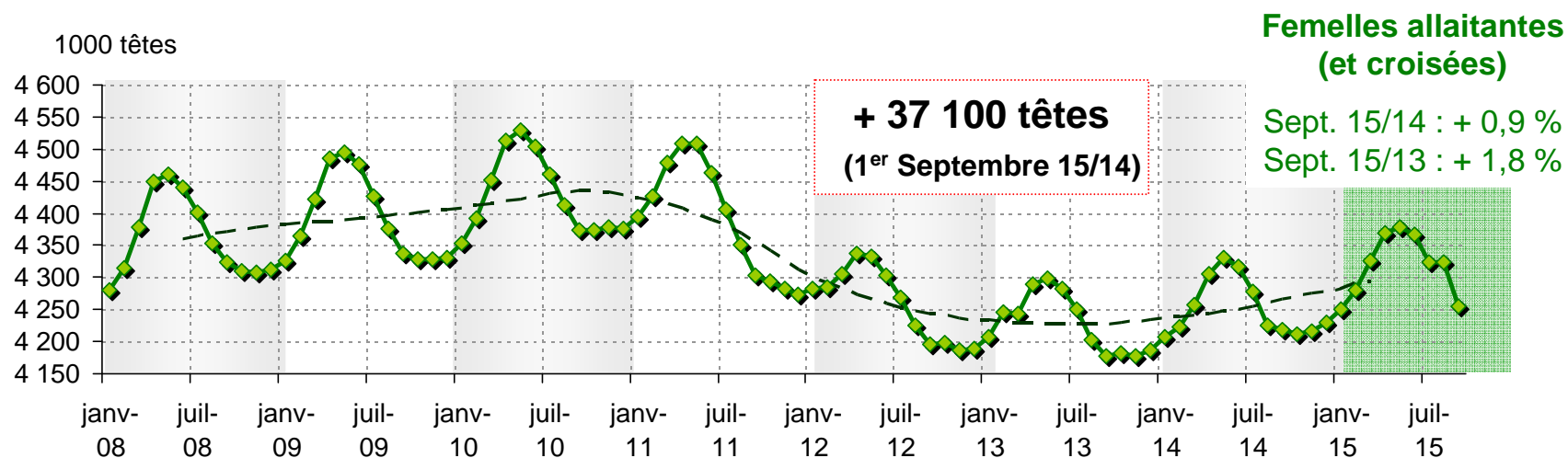
Semaines 31 à 42 (15/14)						Prix moyens cumulés (€/kg)
2,86	2,72	2,33	2,44	2,44	2,61	Ecart cumulés
Italie	France	Espagne	UE	Irlande	Royaume-Uni	
-2,2 %	+5,6 %	+5,0 %	+5,2 %	+10,4 %	+15,2 %	



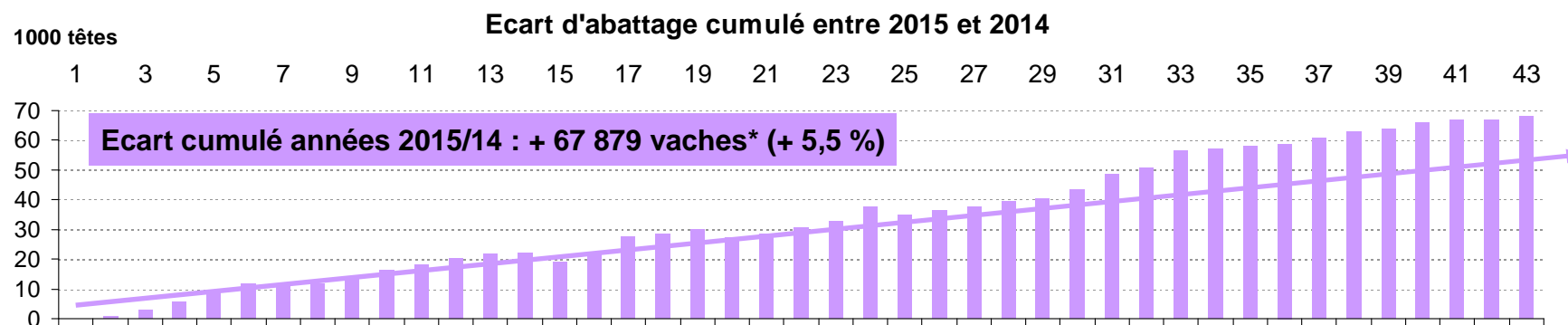
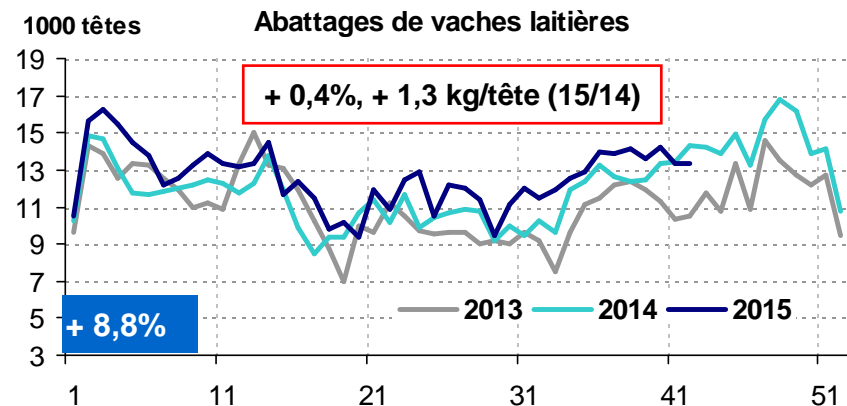
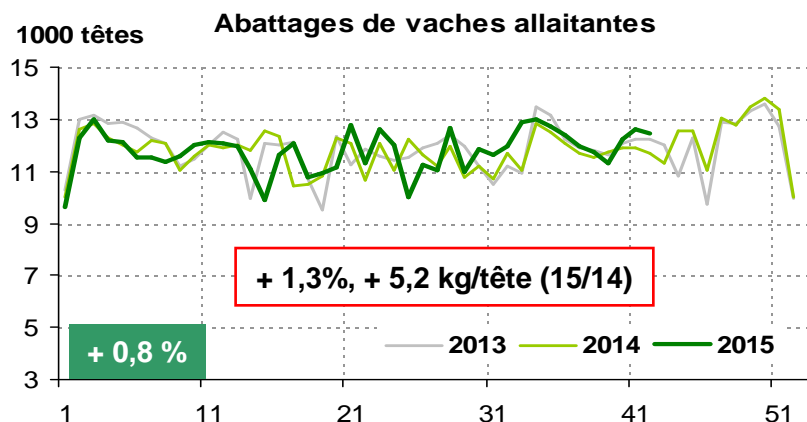
LE MARCHÉ DES BOVINS FINIS



Évolution du cheptel de femelles de plus de 36 mois



Augmentation des abattages de vaches laitières et légère hausse des abattages des allaitantes

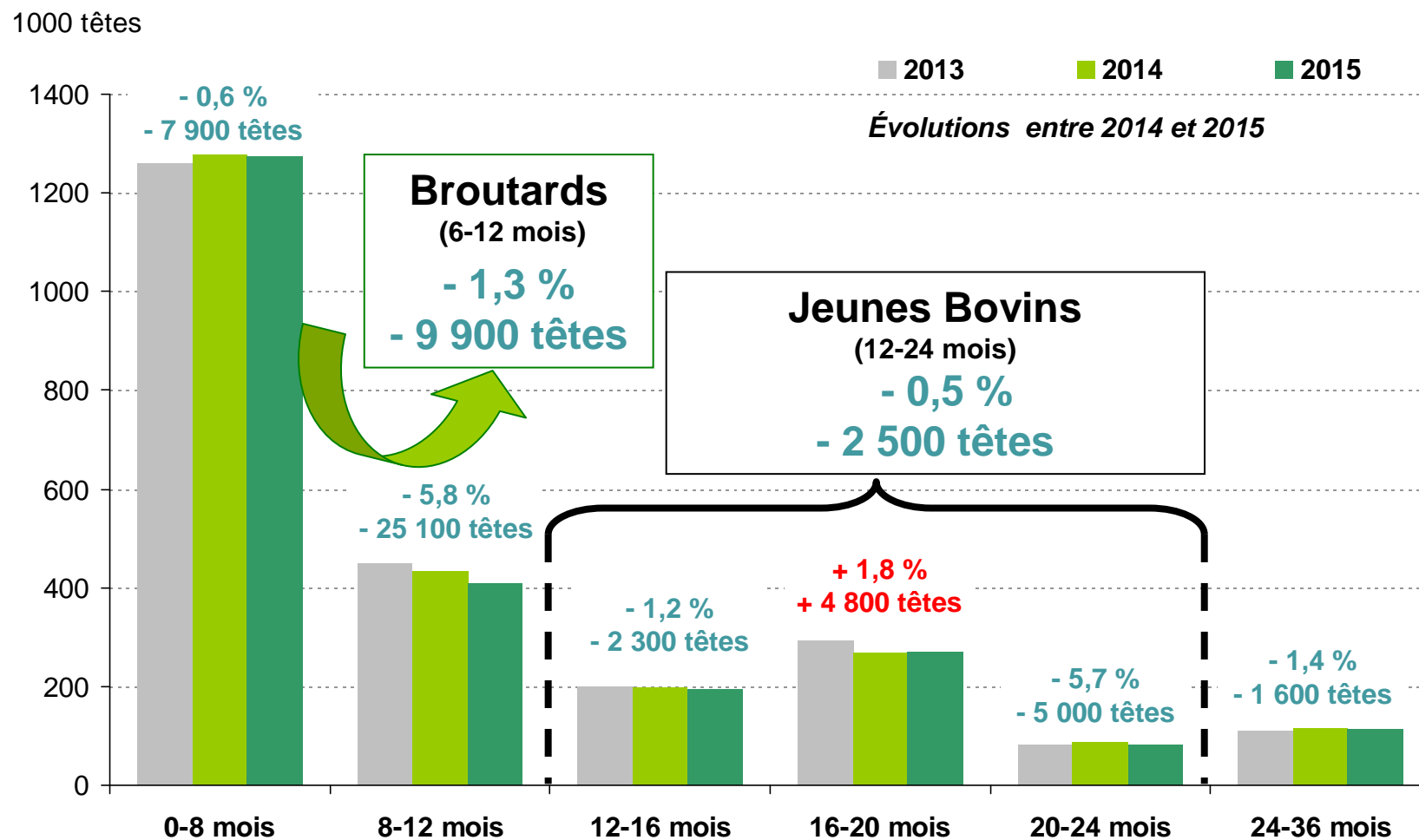


* Inklus toutes races

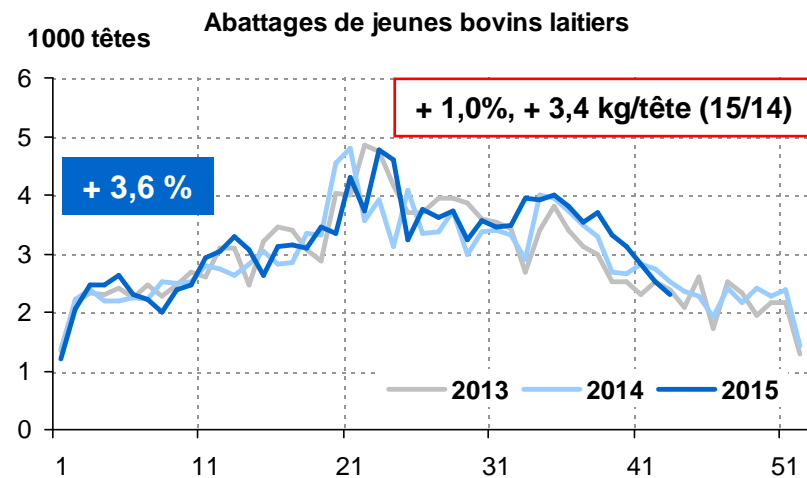
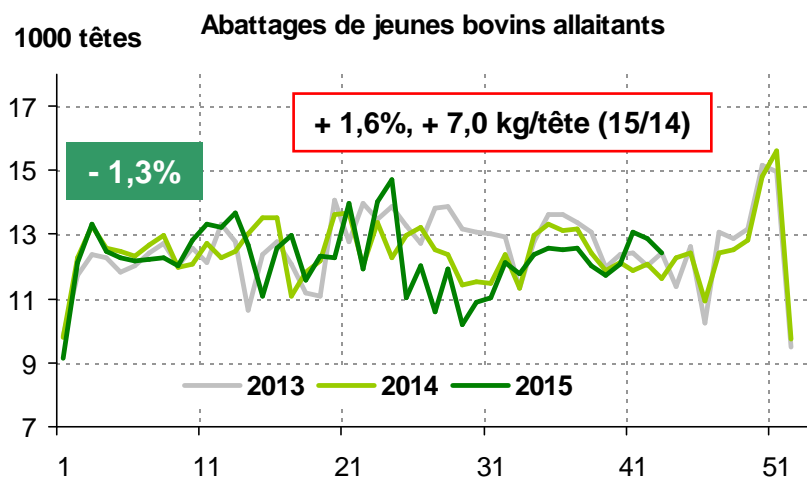
ÉTABLISSEMENT NATIONAL DES PRODUITS DE L'AGRICULTURE ET DE LA MER

Source : FranceAgriMer, d'après Normabev

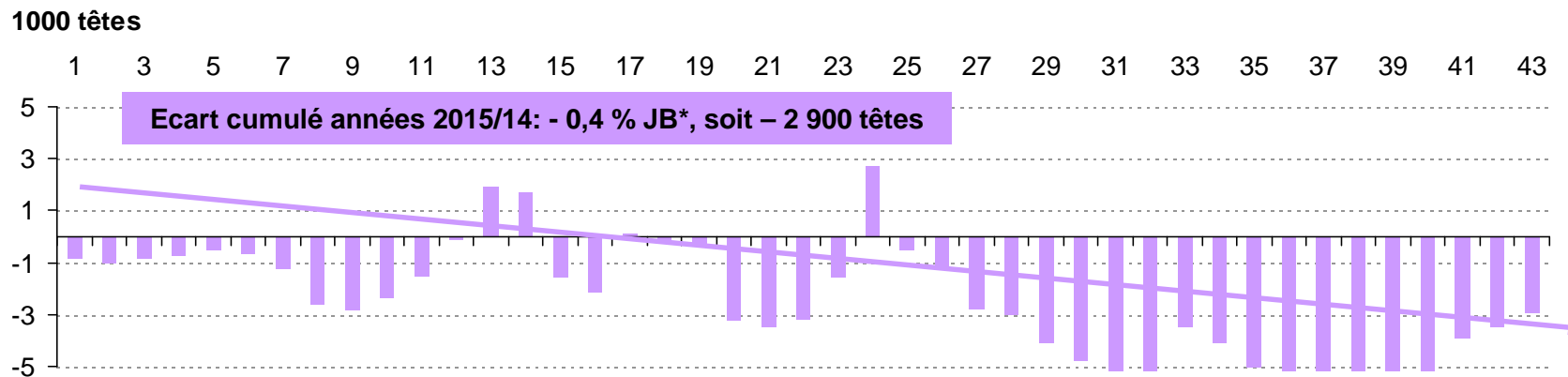
Disponibilités en mâles allaitants et croisés au 1^{er} Septembre



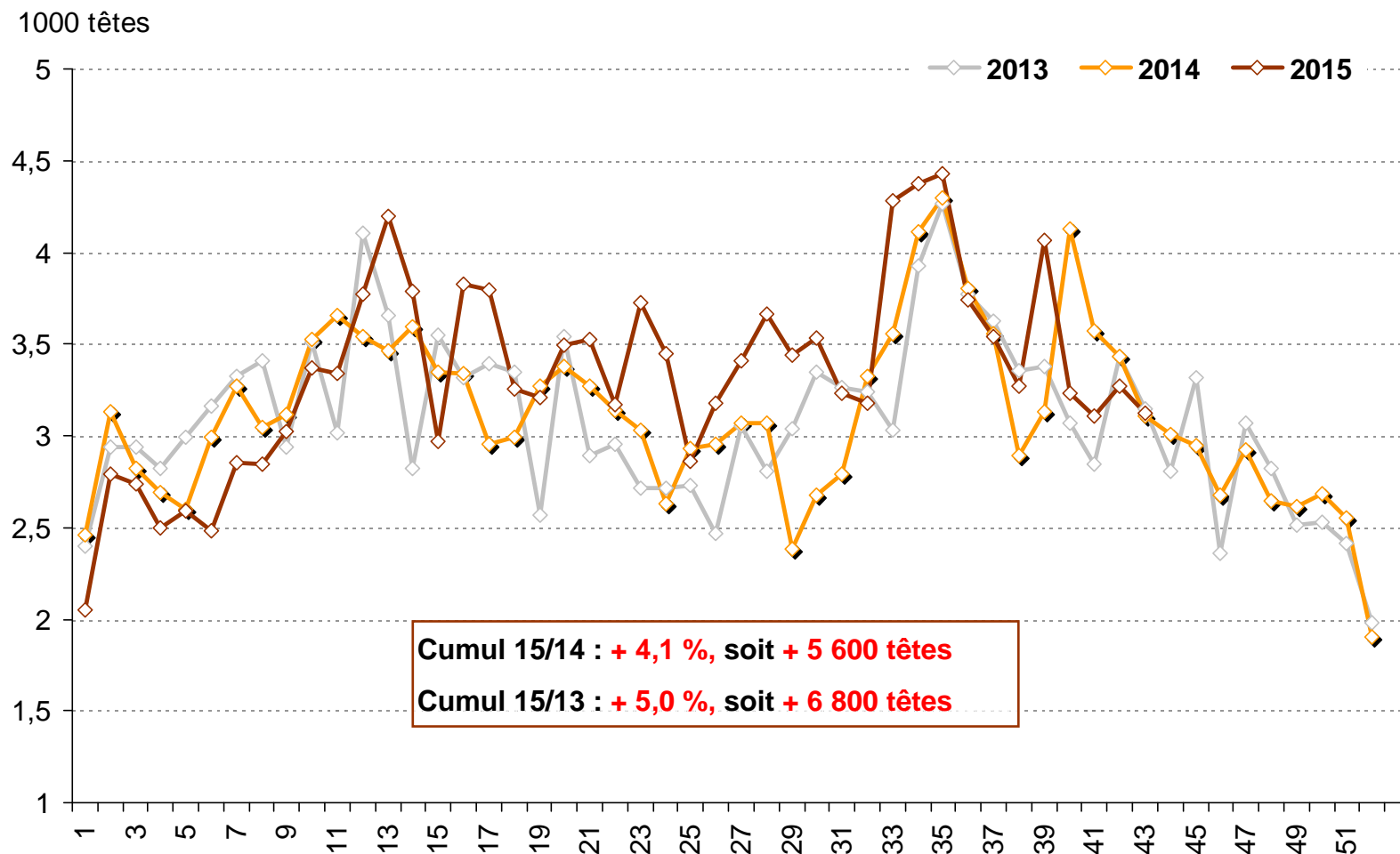
Repli des abattages de jeunes bovins*



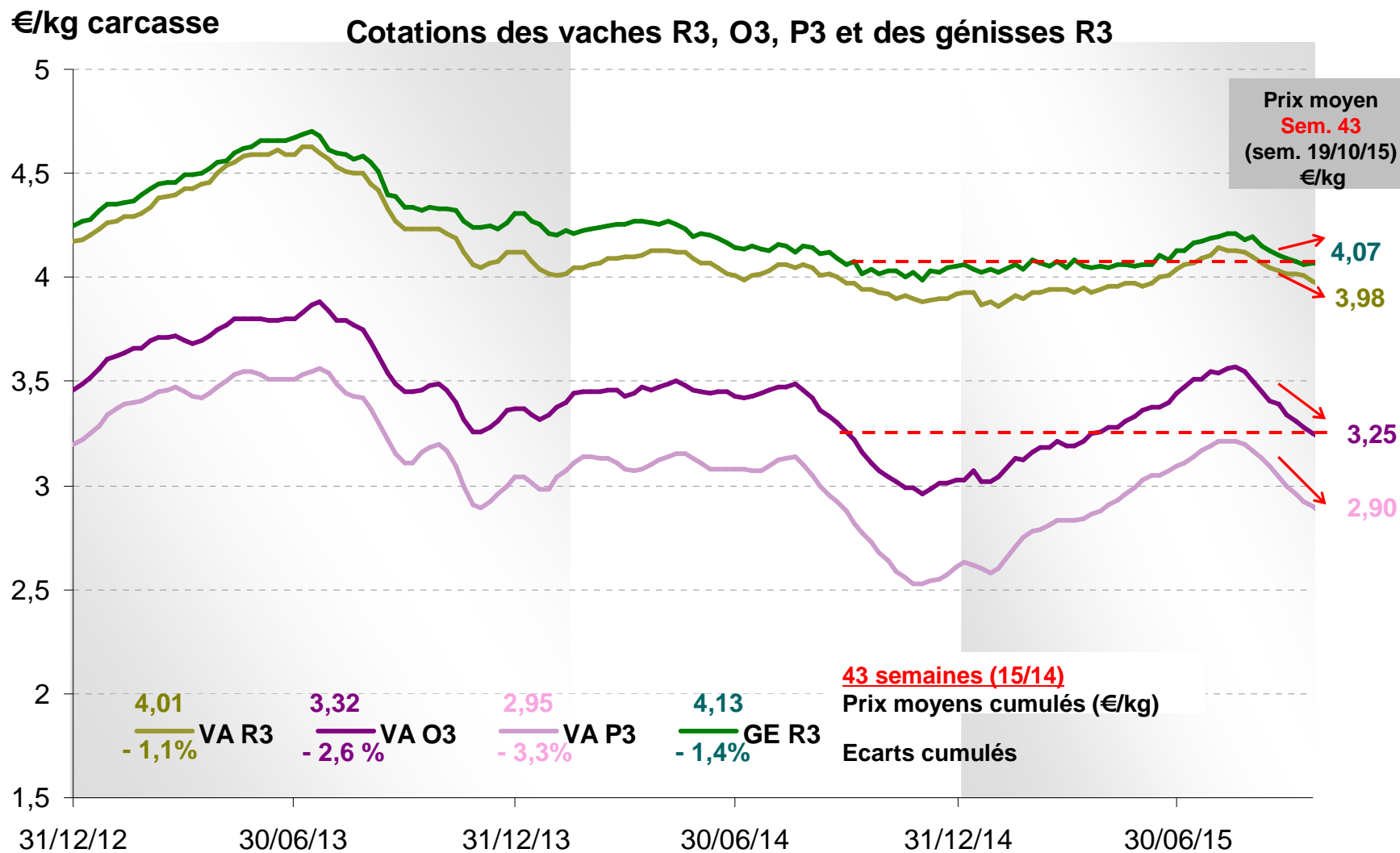
Ecart d'abattages cumulé entre 2015 et 2014



Hausse des abattages de bœufs

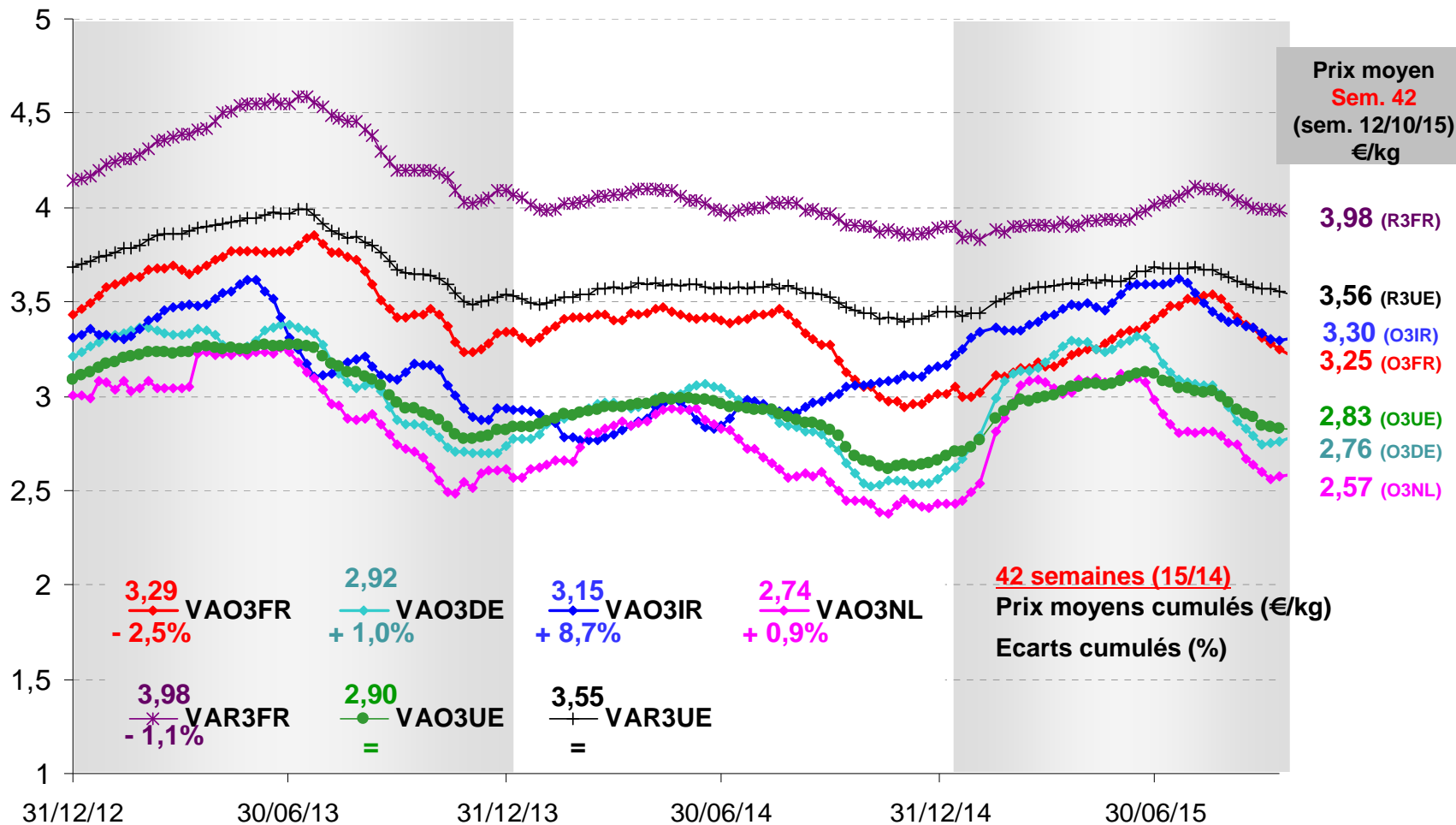


Cotations des femelles, en France ...



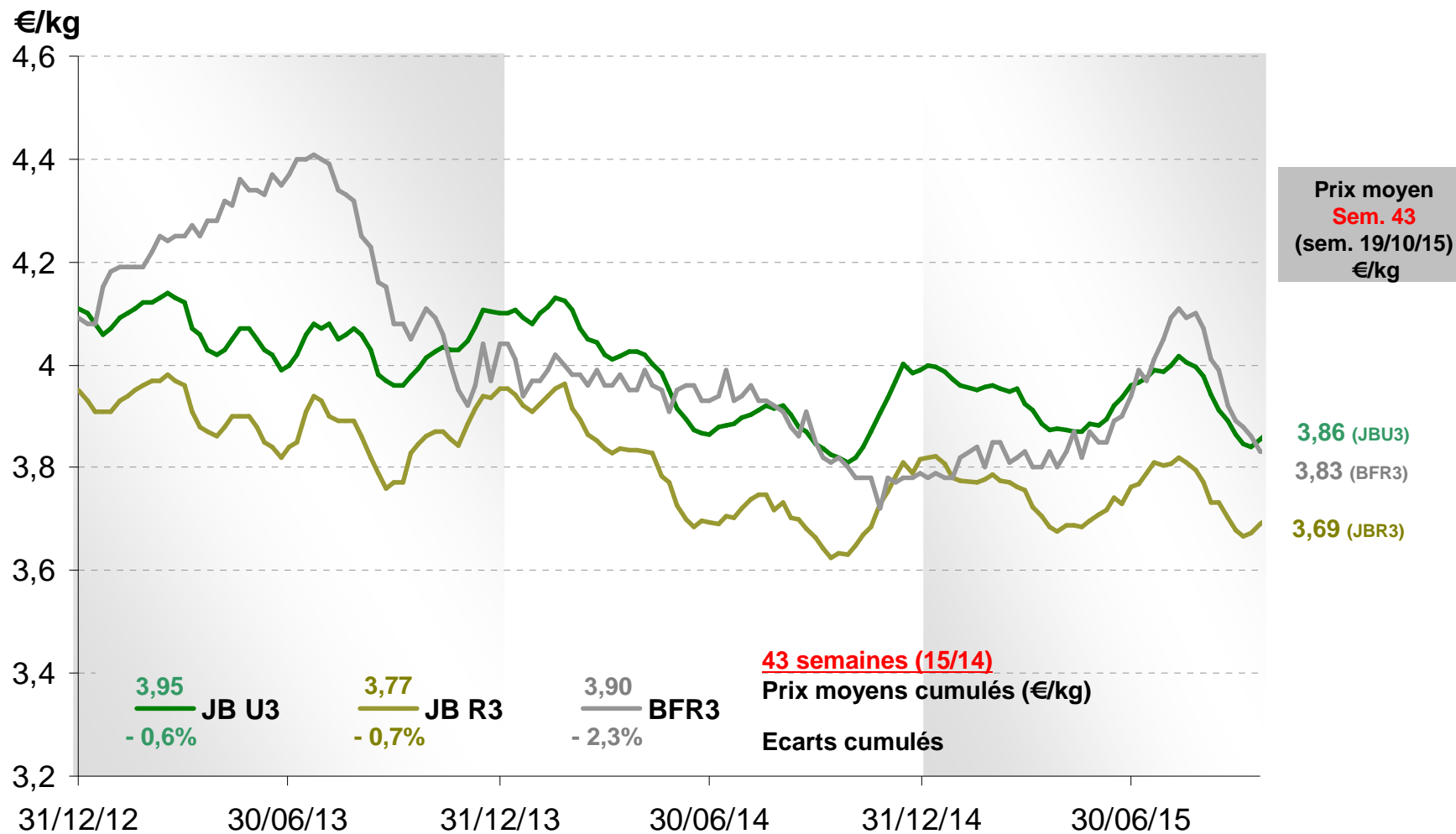
Cours des Vaches O3 et R3 dans l'UE

€/kg carcasse



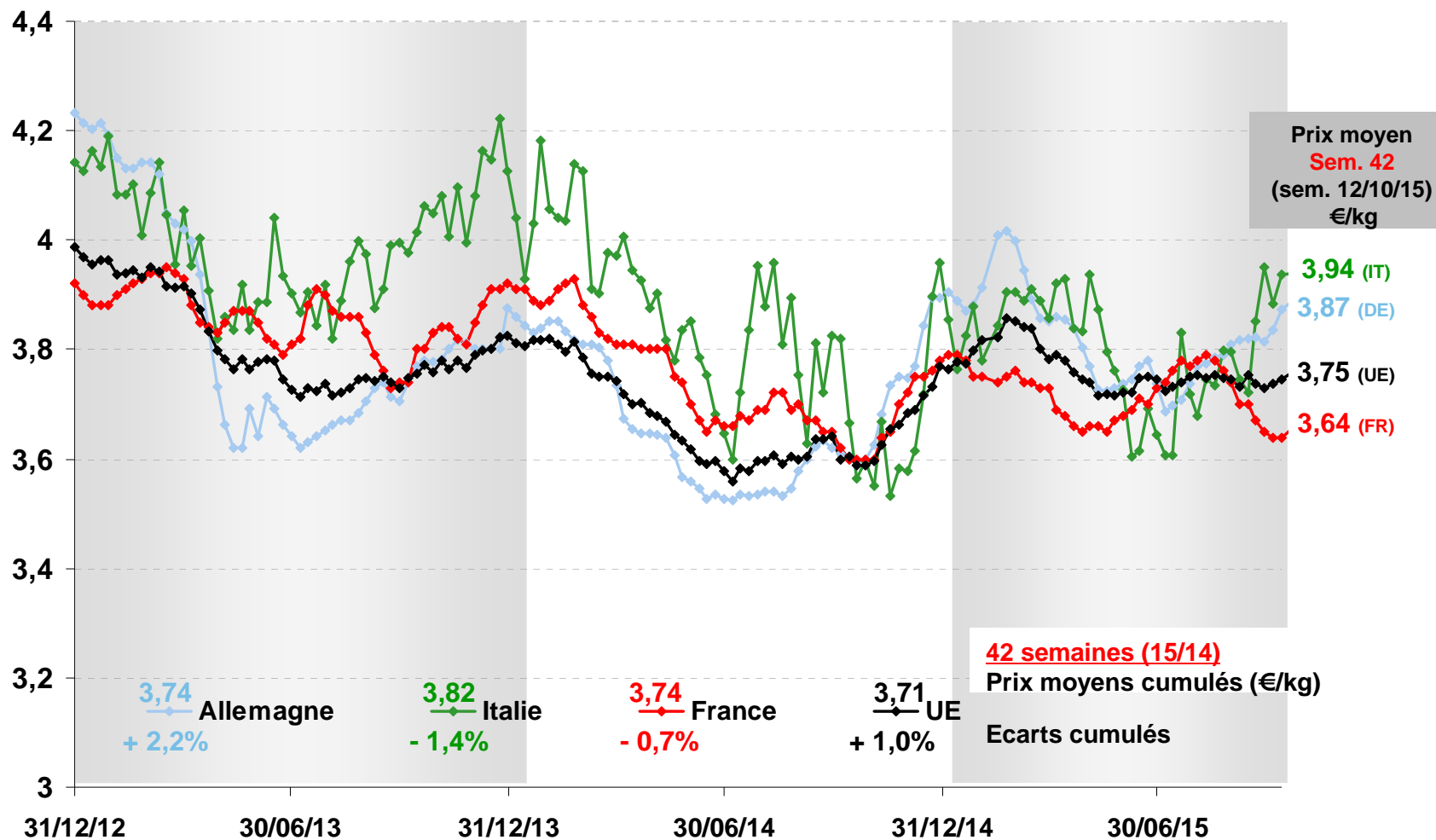
Cours des jeunes bovins et bœufs, en France

Cotations des jeunes bovins U3 et R3 et des bœufs R3

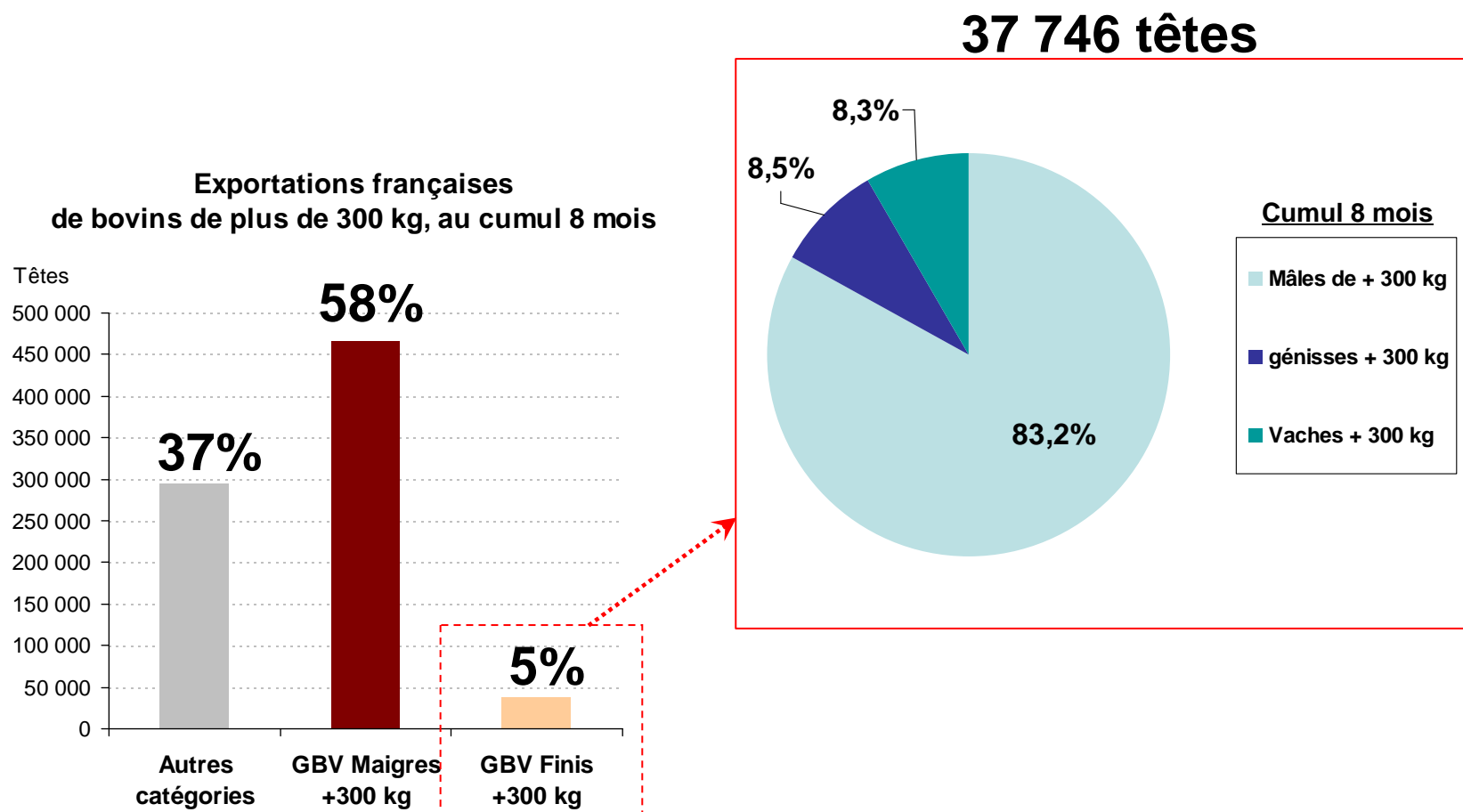


Cours des Jeunes bovins R3, dans l'UE

€/kg carcasse



Importance des exportations de bovins de plus de 300 kg ...

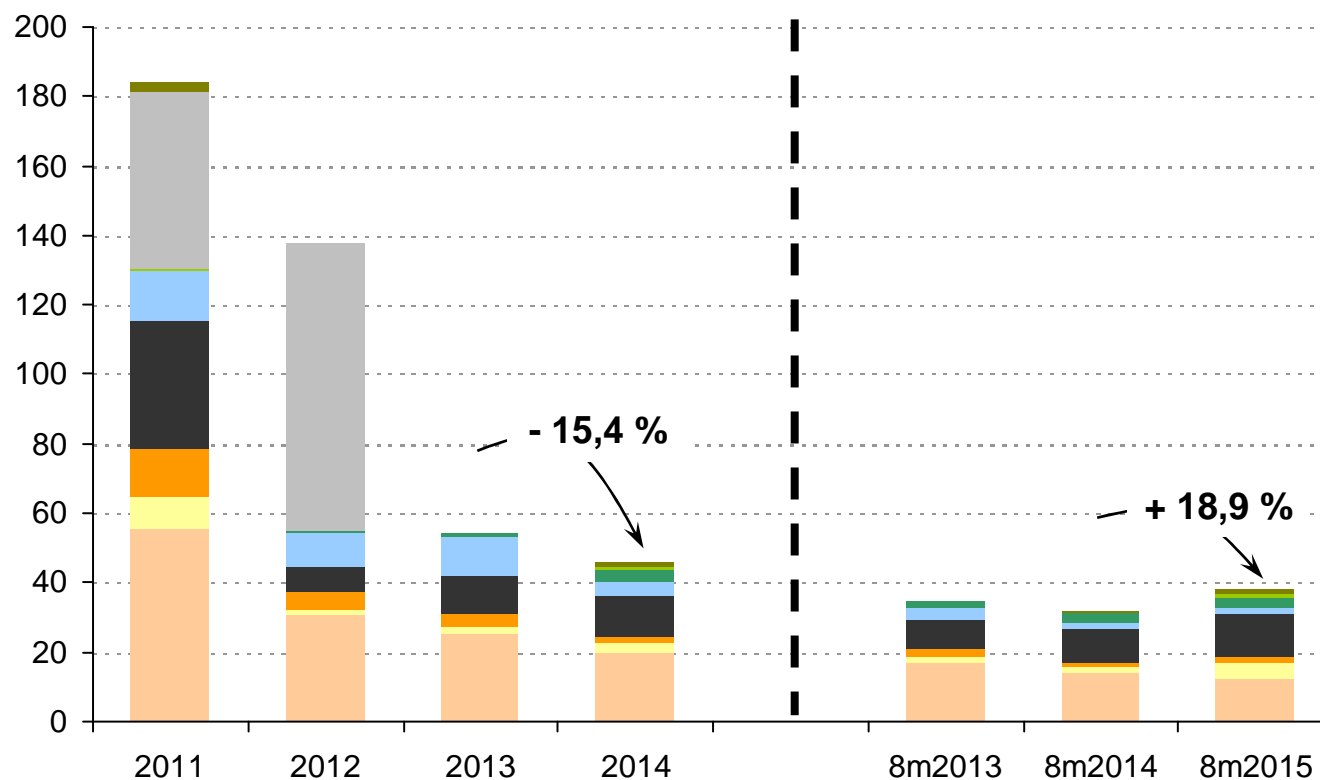


* Bovins de plus 300 kg poids vif

Exportations dynamiques des gros bovins finis

Exportations de bovins de + 300 kg destinés à la boucherie

1000 têtes

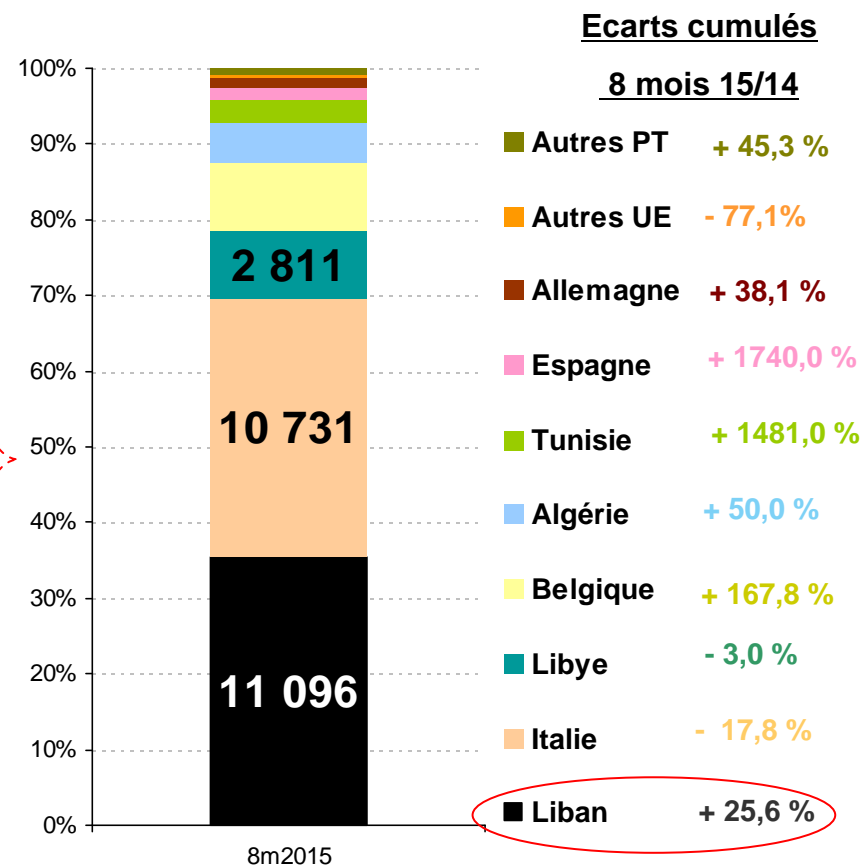
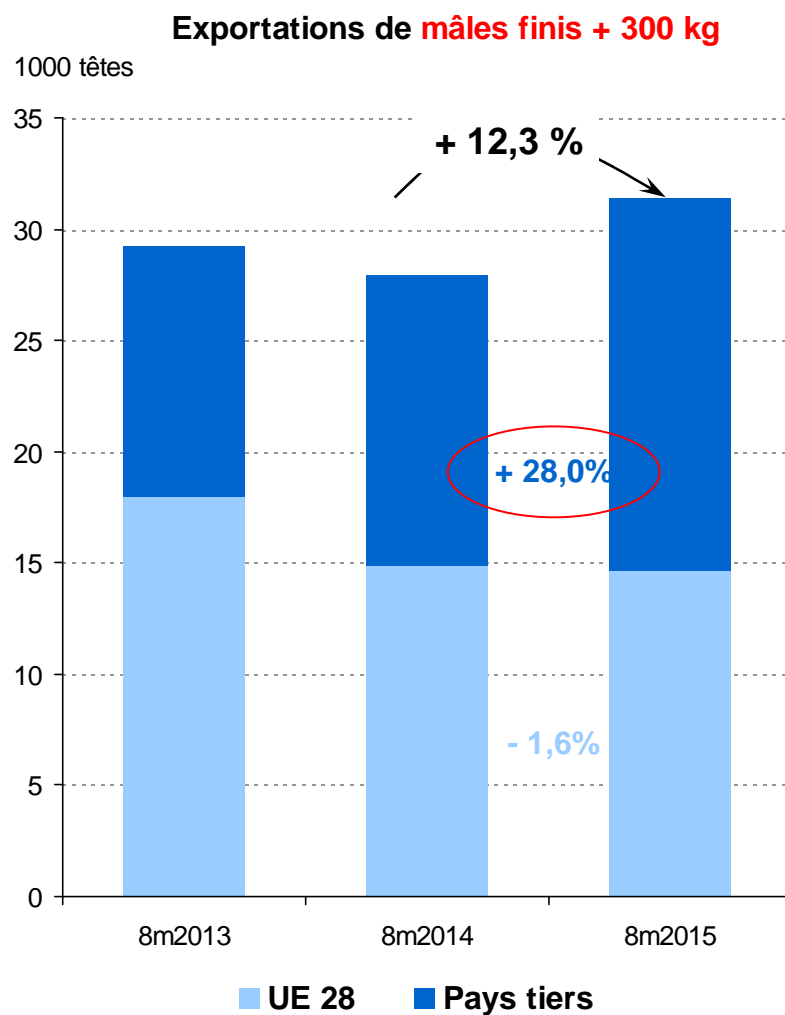


Ecart cumulés

8 mois 15/14

Autres PT	+ 53,3 %
Turquie	
Tunisie	+ 1481 %
Lybie	- 3,0 %
Algérie	+ 29,0 %
Liban	+ 28,8 %
Autres UE	+ 74,0 %
Belgique	+ 173,6 %
Italie	- 14,6 %

Exportations des jeunes bovins soutenues par les pays-tiers





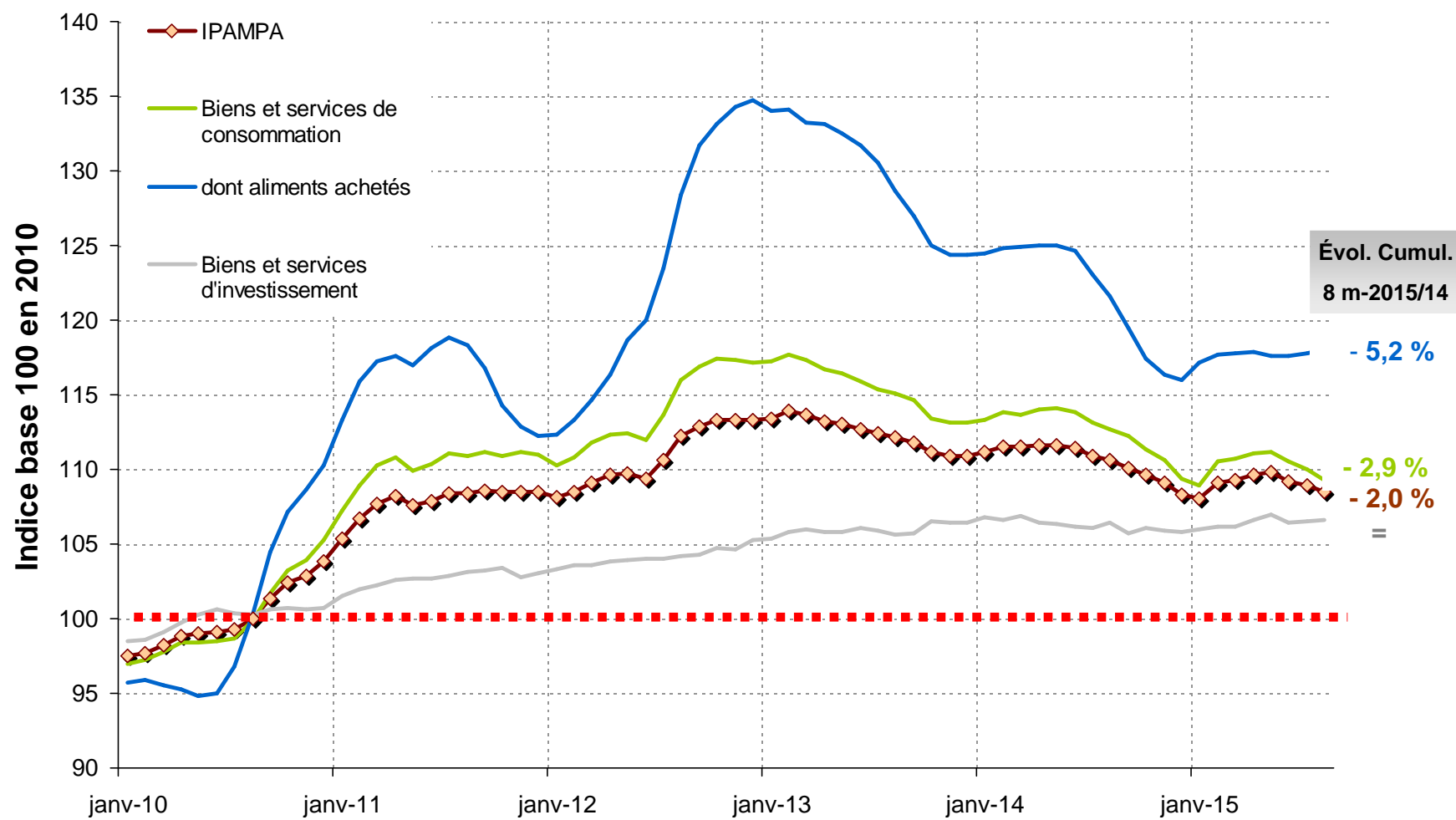
LE MARCHE DE LA VIANDE BOVINE

ET



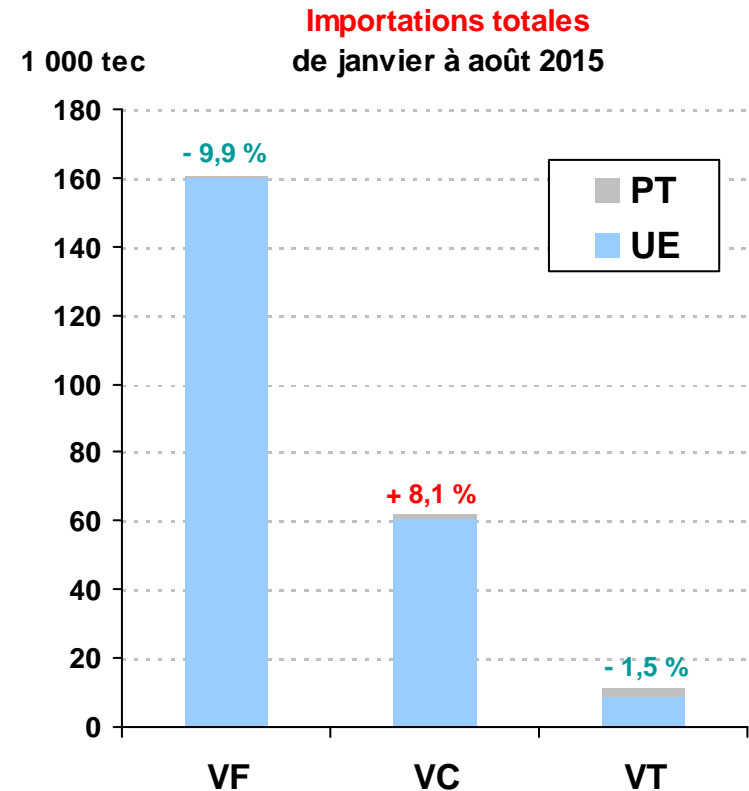
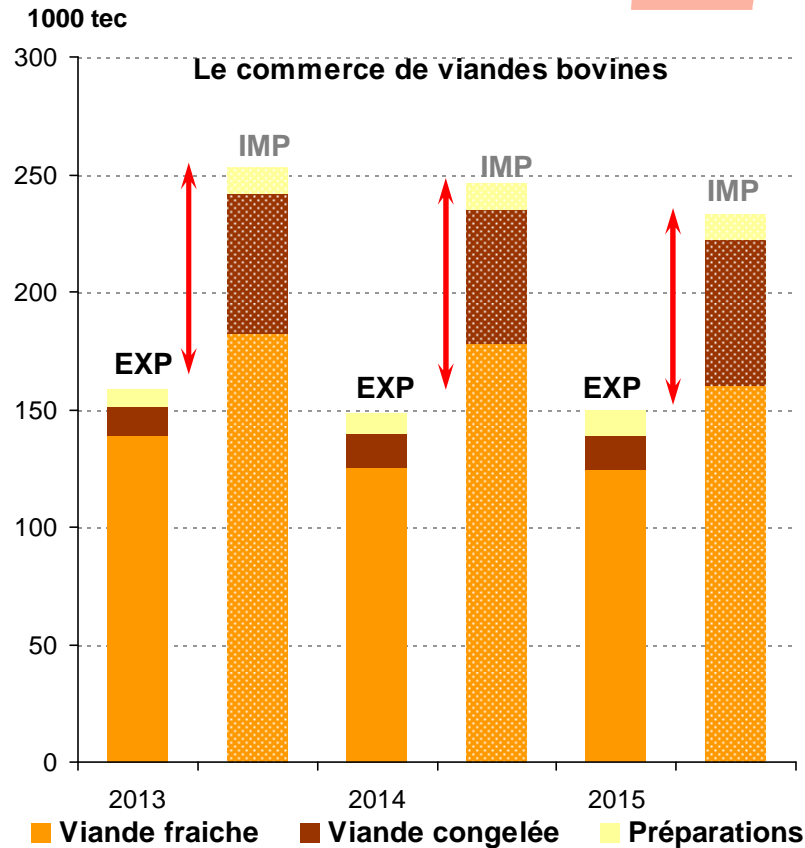
LA CONSOMMATION

IPAMPA Viande bovine en repli



Un solde négatif des échanges de la viande bovine

149 900 téc
Solde
- 83 500 téc
233 400 téc



Cumul 8 mois
 - 0,3 %
 - 3,0 %
 + 31,1 %

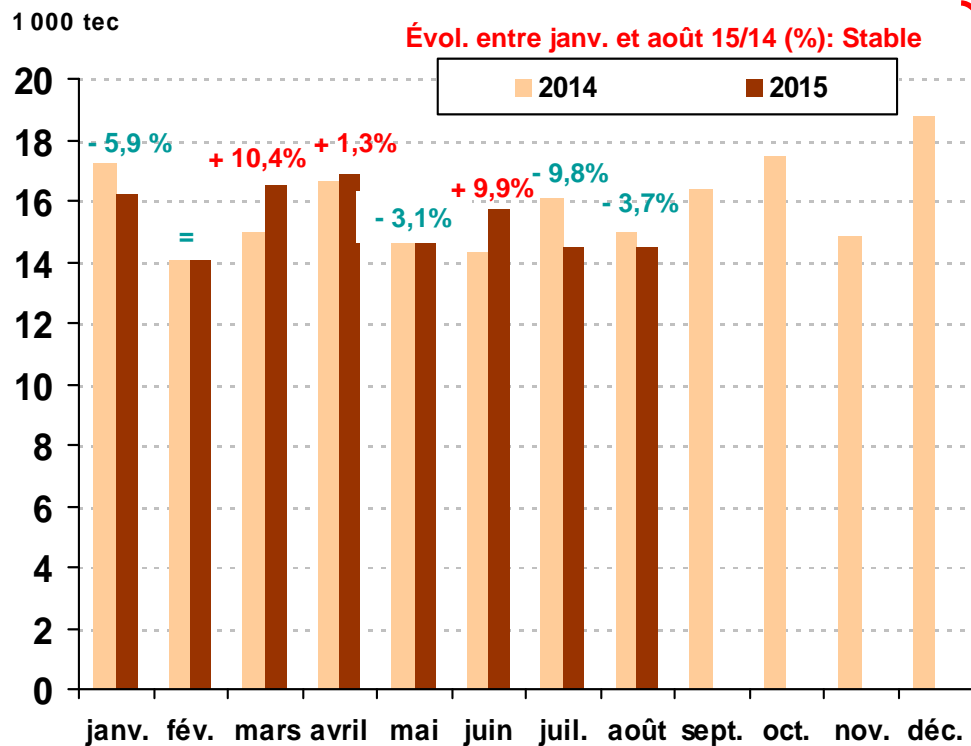
EXP 15/14:

ÉTABLISSEMENT NATIONAL DES PRODUITS DE L'AGRICULTURE ET DE LA MER

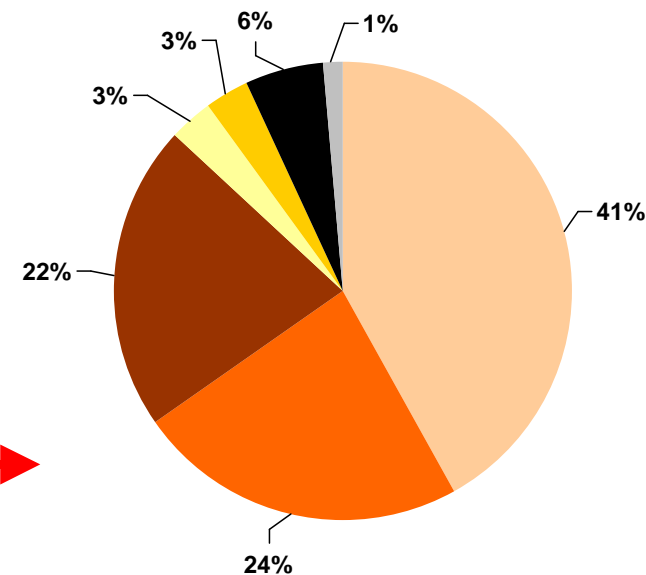
Source : FranceAgriMer, d'après Douanes françaises

Relative stabilisation des exportations de viandes fraîches ...

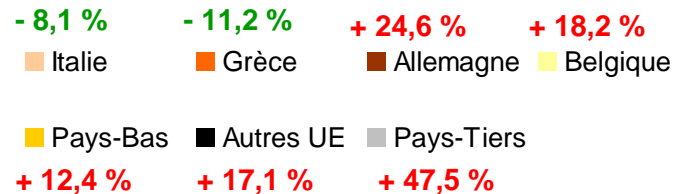
Évolutions des **exportations de viandes fraîches**



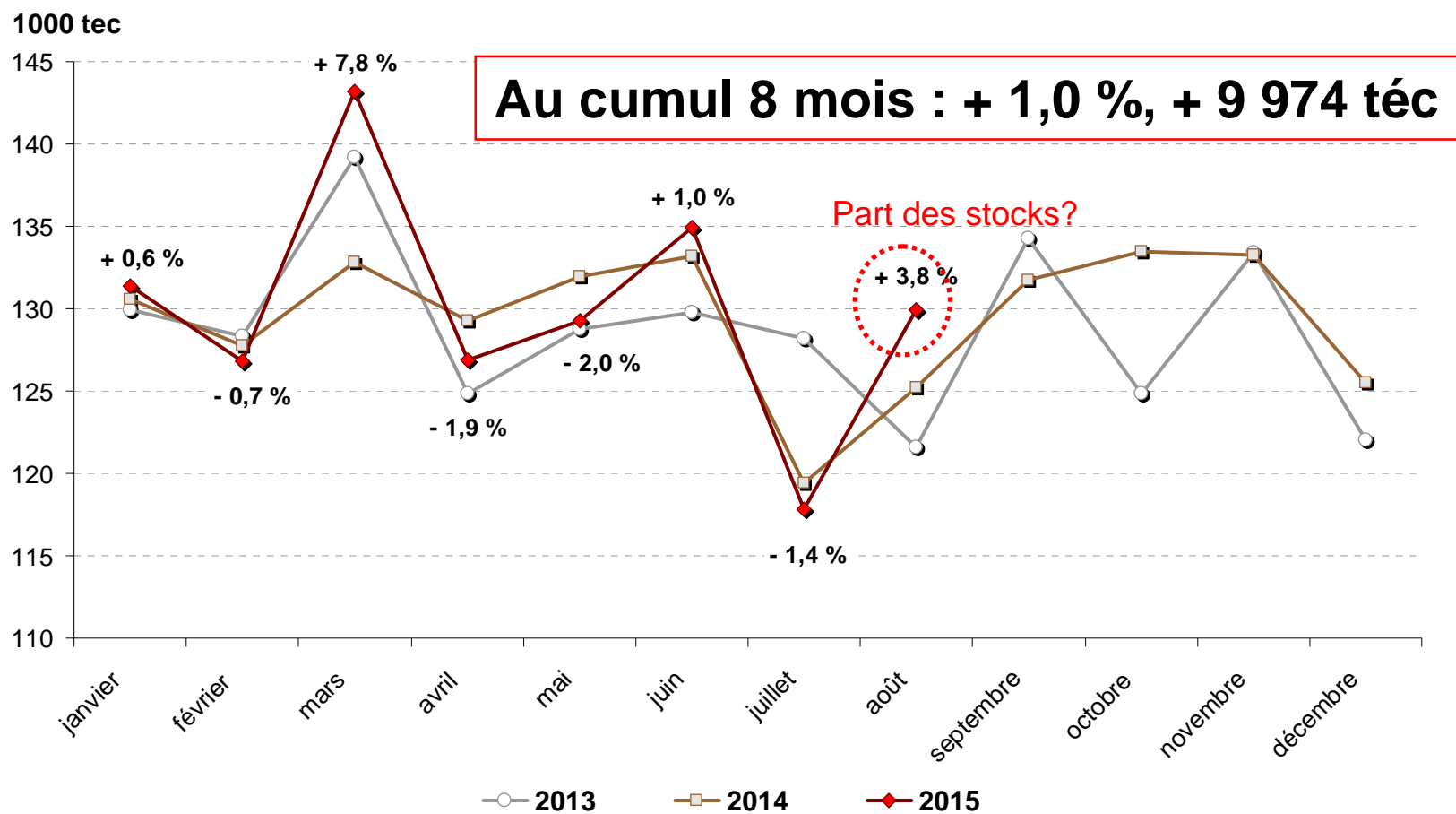
De janv. à août 2015
124 400 téc au tot.



Évol. Export. Cumul 8mois 15/14 :

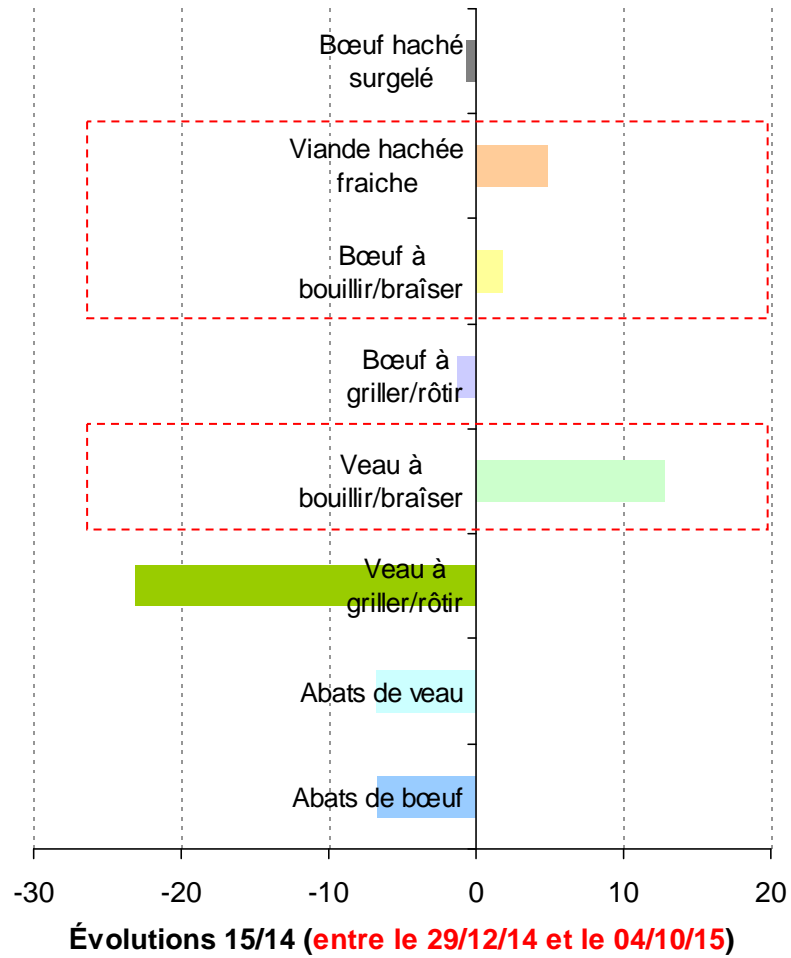


La consommation par bilan de la viande bovine ...



Achats des ménages au cumul ...

Evolution des **quantités** achetées (%)



Evolution des **prix** d'achat (%)

