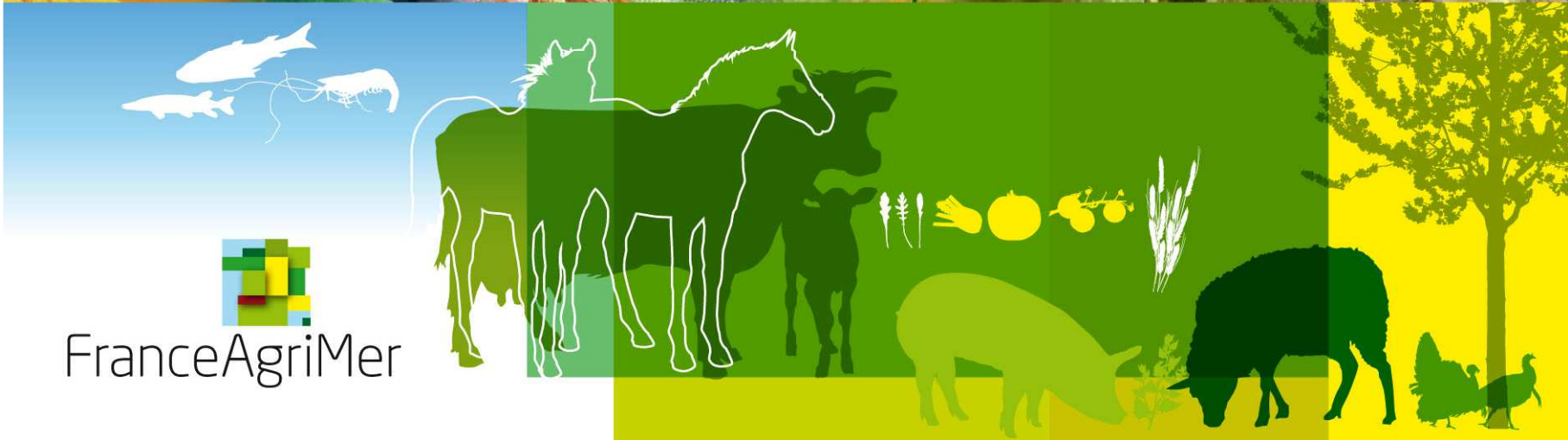


CÉRÉALES /
FRUITS ET LÉGUMES /
HORTICULTURE /
LAIT /
OLÉO-PROTÉAGINEUX /
PÊCHE ET AQUACULTURE /
PLANTES À PARFUM, AROMATIQUES ET MÉDICINALES /
SUCRE /
VIANDES BLANCHES /
VIANDES ROUGES /
VINS /

FranceAgriMer



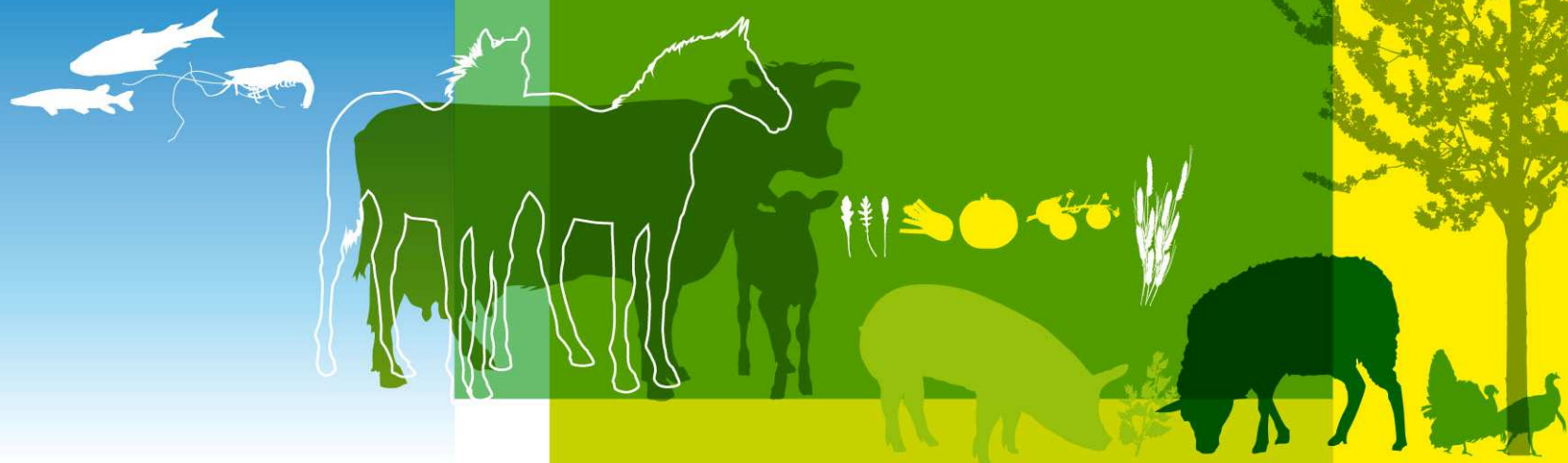

FranceAgriMer

Comité viande bovine

Eléments de conjoncture

24 avril 2014

Paris



Thèmes abordés

- Cheptels femelles laitiers et allaitants

Stabilisation des effectifs laitiers et allaitants

- Abattages de vaches laitières et de jeunes bovins

Net recul des abattages de viande bovine

- Exportations d'animaux vivants et de viandes

Des exportations de vifs plutôt en recul

- Prix du bovin maigre et du bovin fini

Des trajectoires divergentes

- Consommation de viande bovine

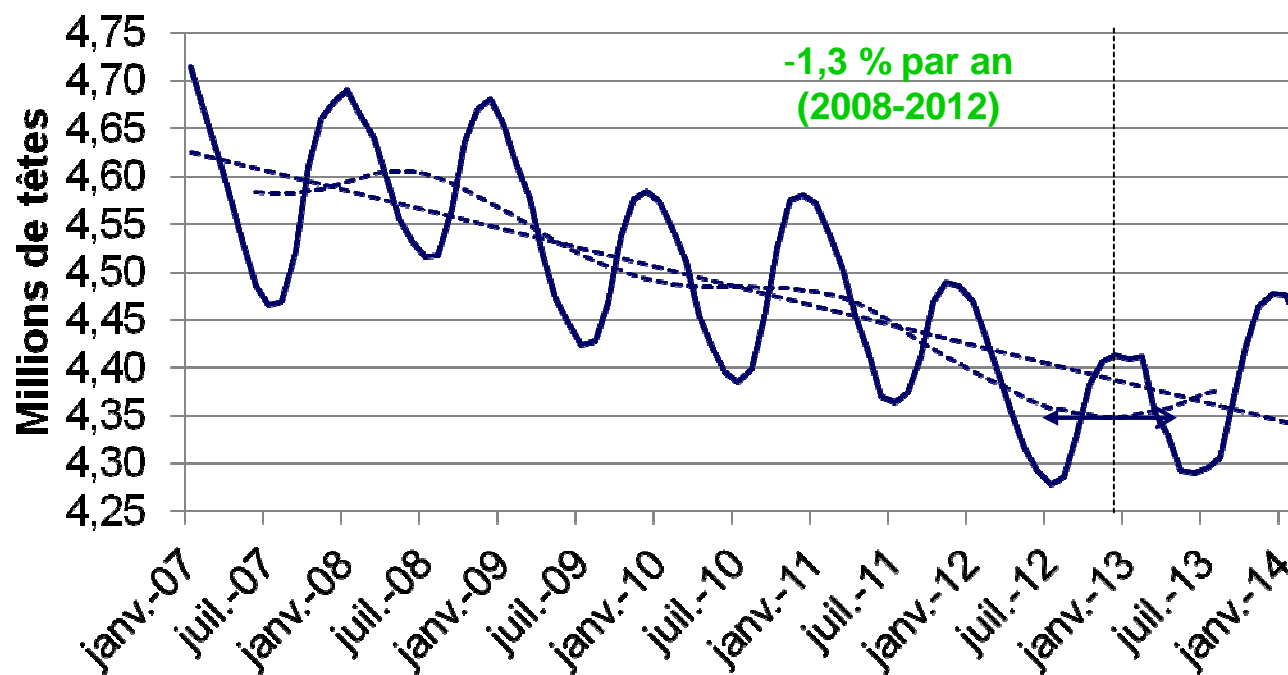
Des volumes orientés à la baisse dans un contexte de prix orientés à la hausse



Cheptels femelles laitiers et allaitants



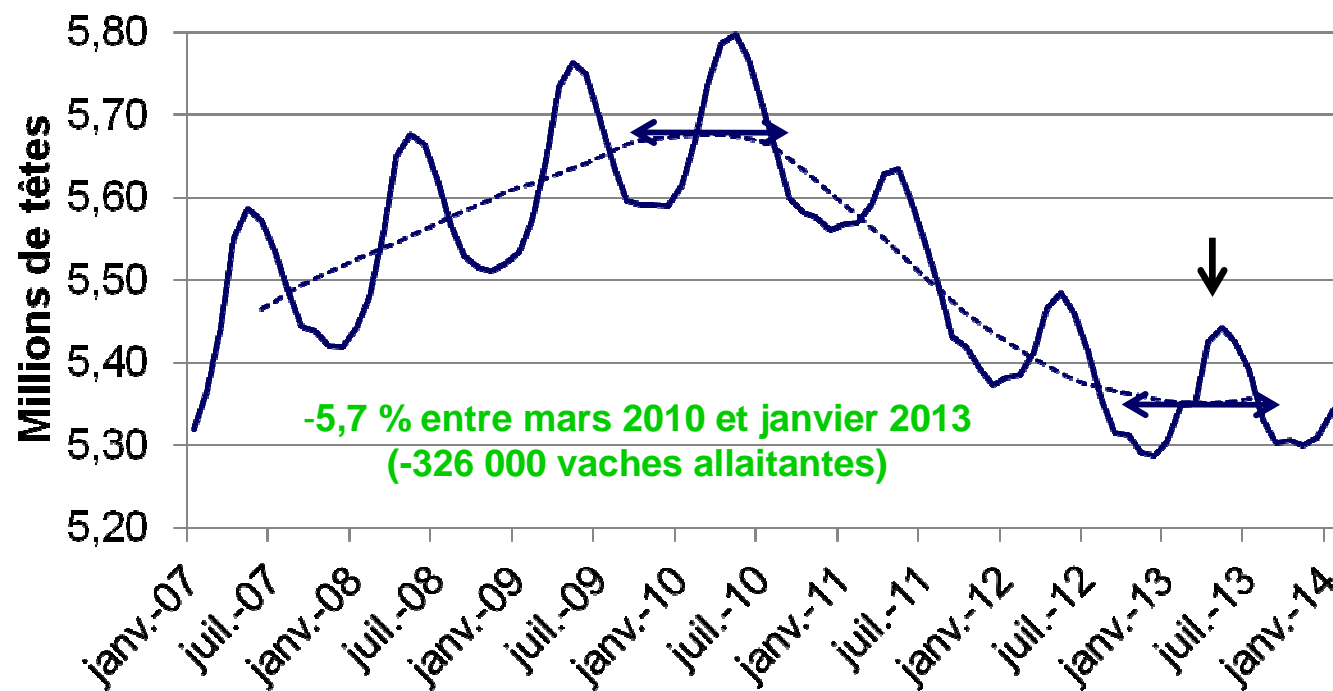
Effectifs de femelles de races laitières (>24 mois)* au niveau national



* Effectifs assimilés à ceux de vaches laitières

Source : FranceAgriMer d'après BDNI

Effectifs de femelles de races allaitantes (>24 mois)* au niveau national

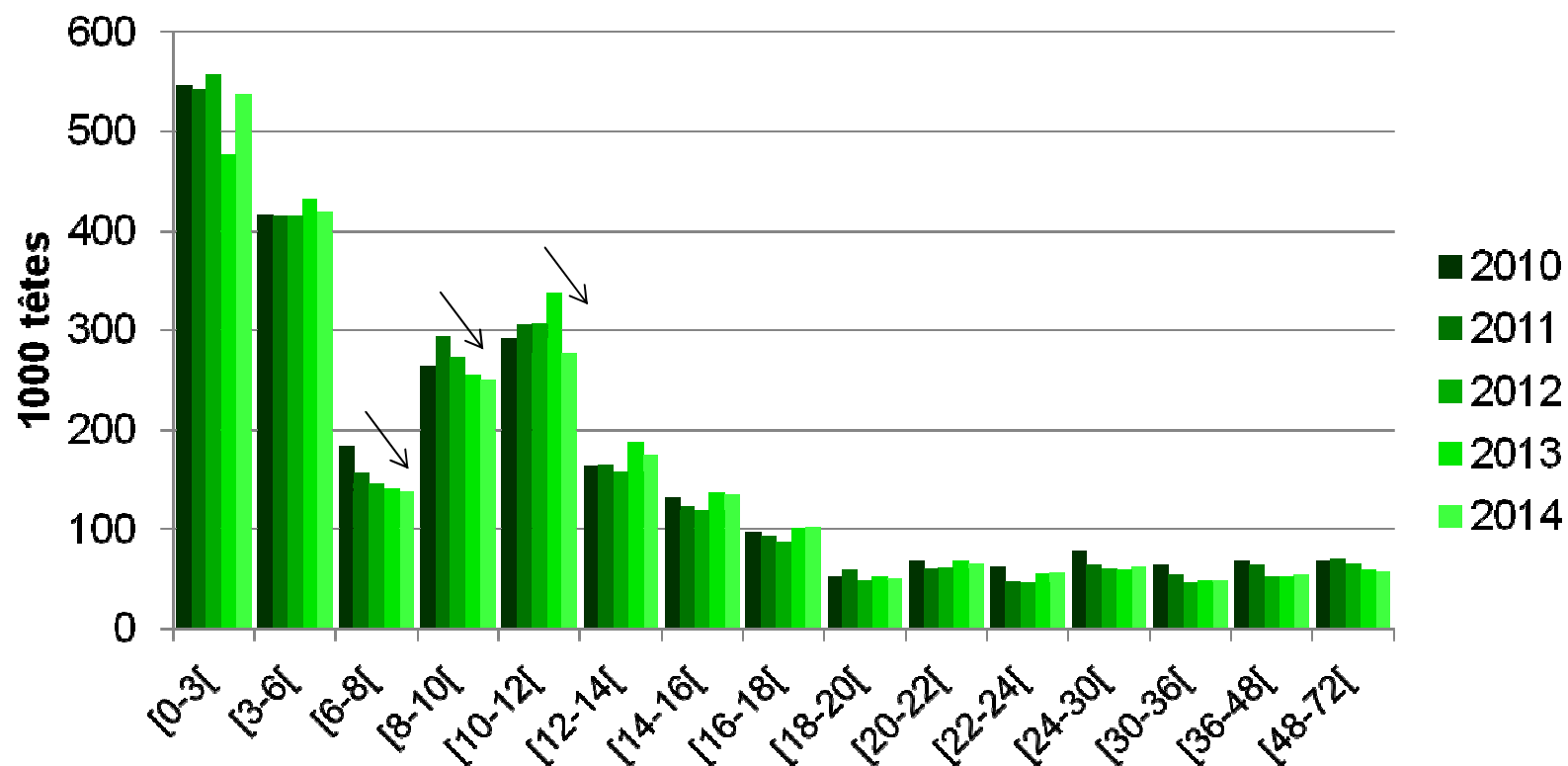


* Effectifs assimilés à ceux de vaches allaitantes

Source : FranceAgriMer d'après BDNI



Effectifs du bovins mâles allaitants en février de chaque année



Source : FranceAgriMer d'après BDNI



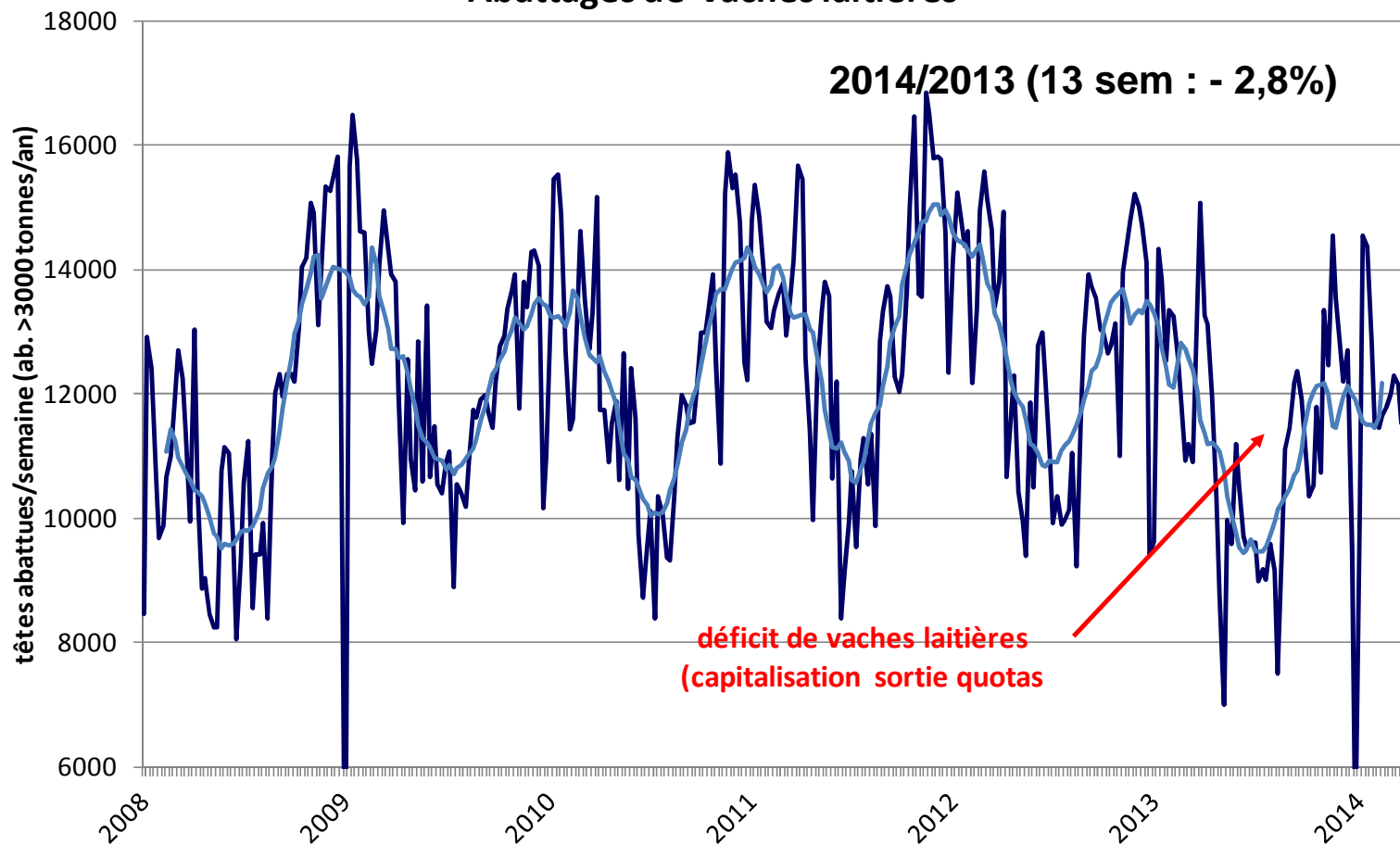


Abattages de vaches laitières et de jeunes bovins



Ensemble bovin (têtes)
2014/2013 (15 sem : - 1,5%)

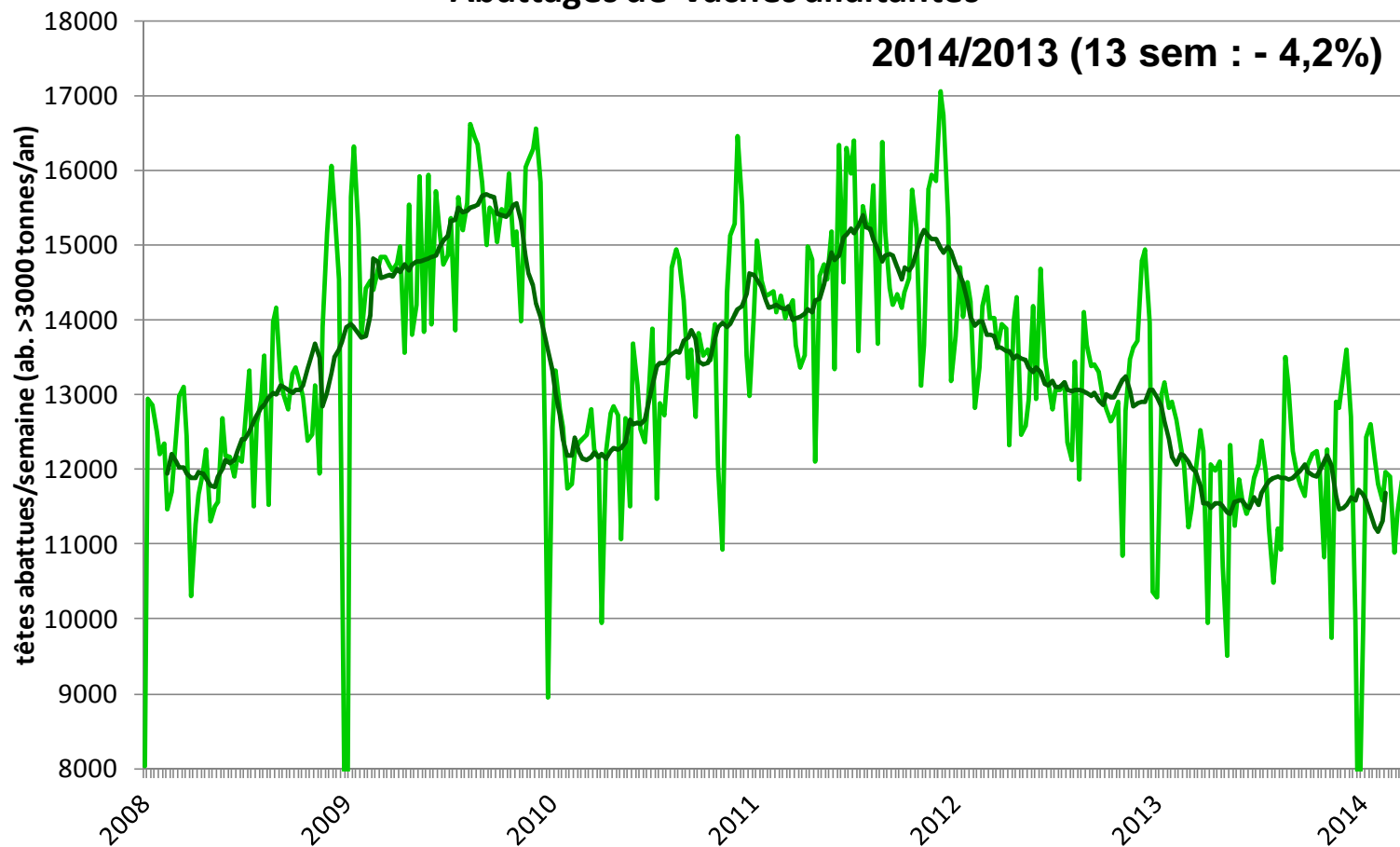
Abattages de vaches laitières



Source : Normabev



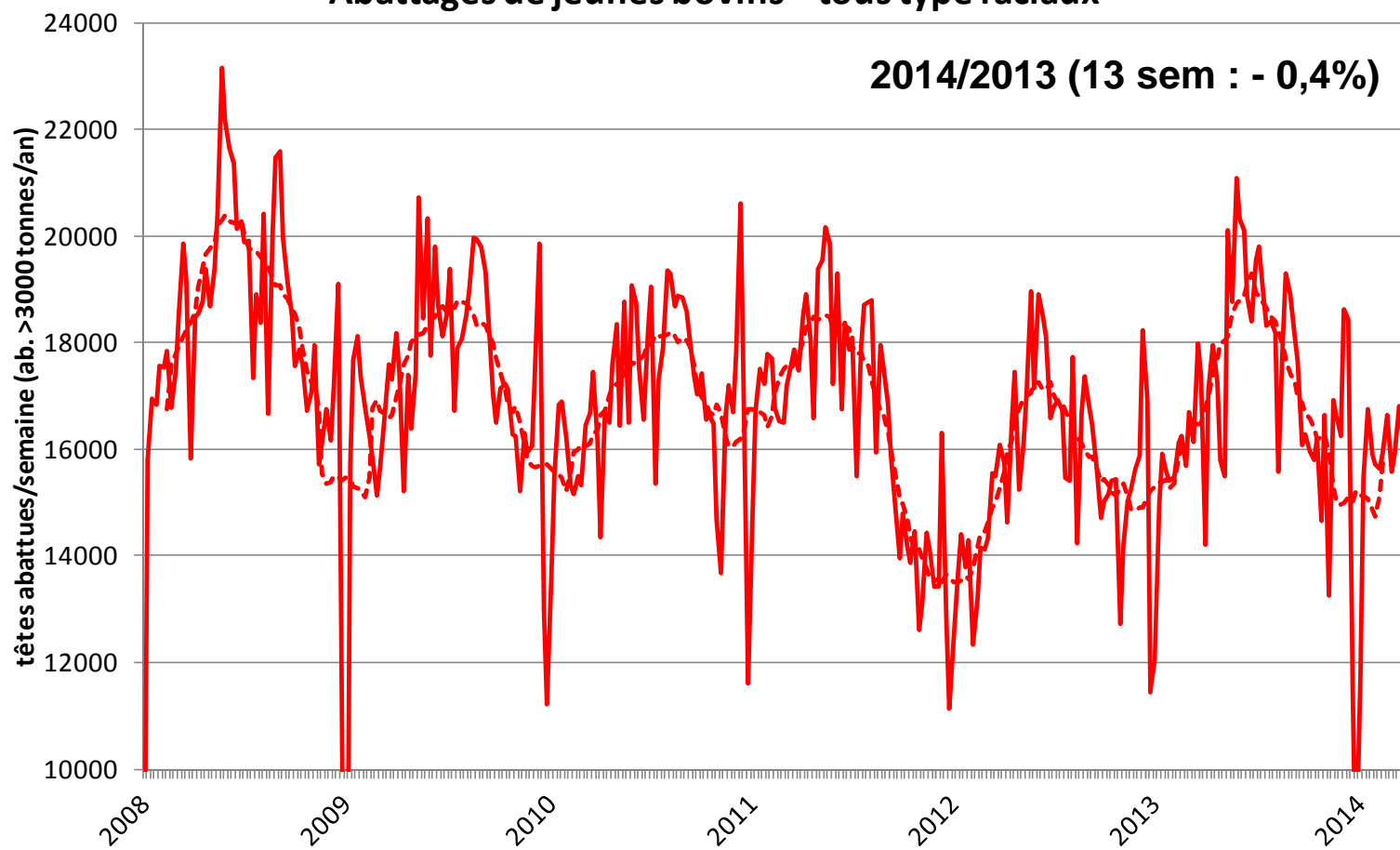
Abattages de vaches allaitantes



Source : Normabev



Abattages de jeunes bovins - tous type raciaux



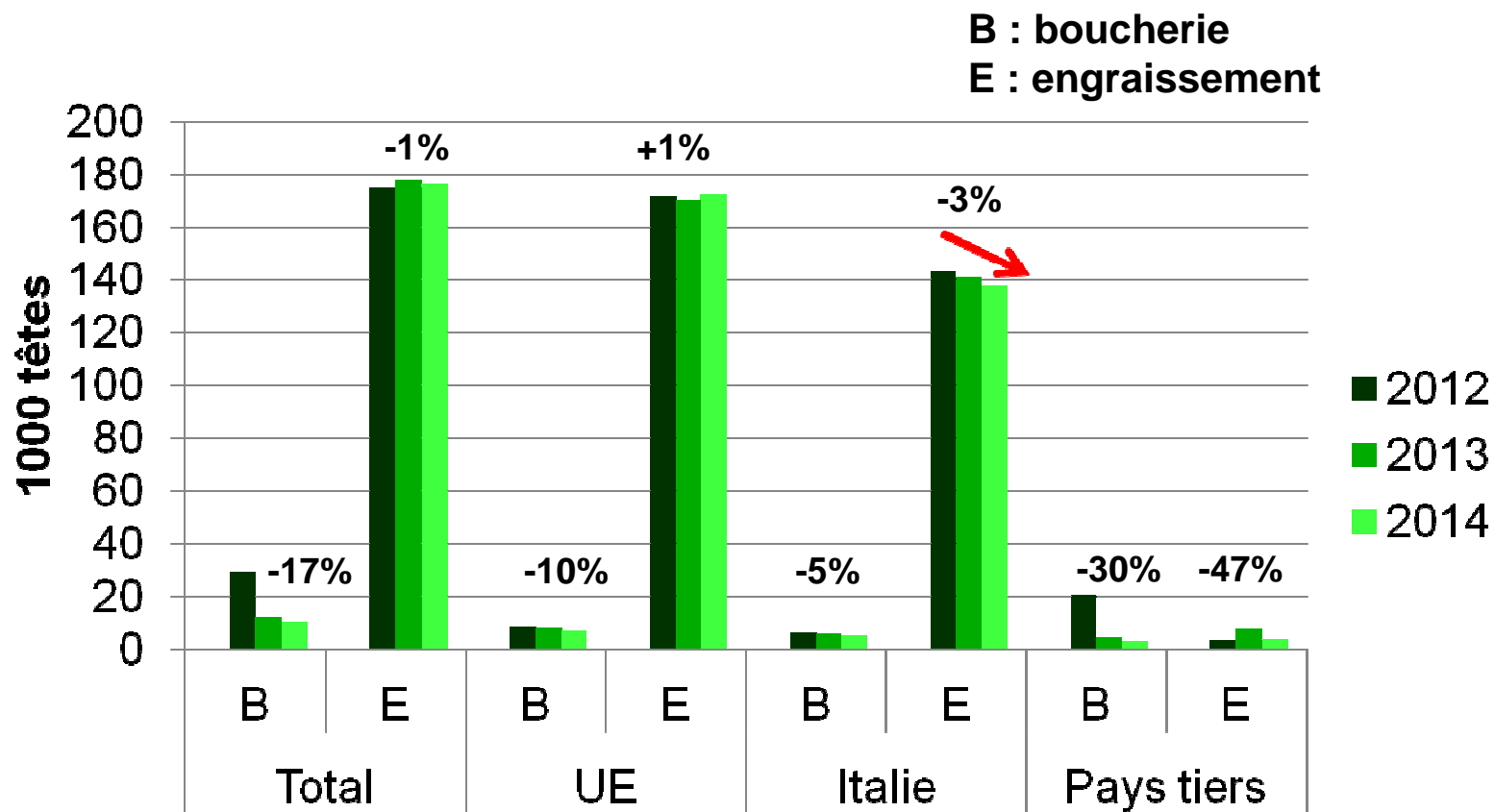
Source : Normabev



Exportations des bovins vivants maigres et destinés à la boucherie

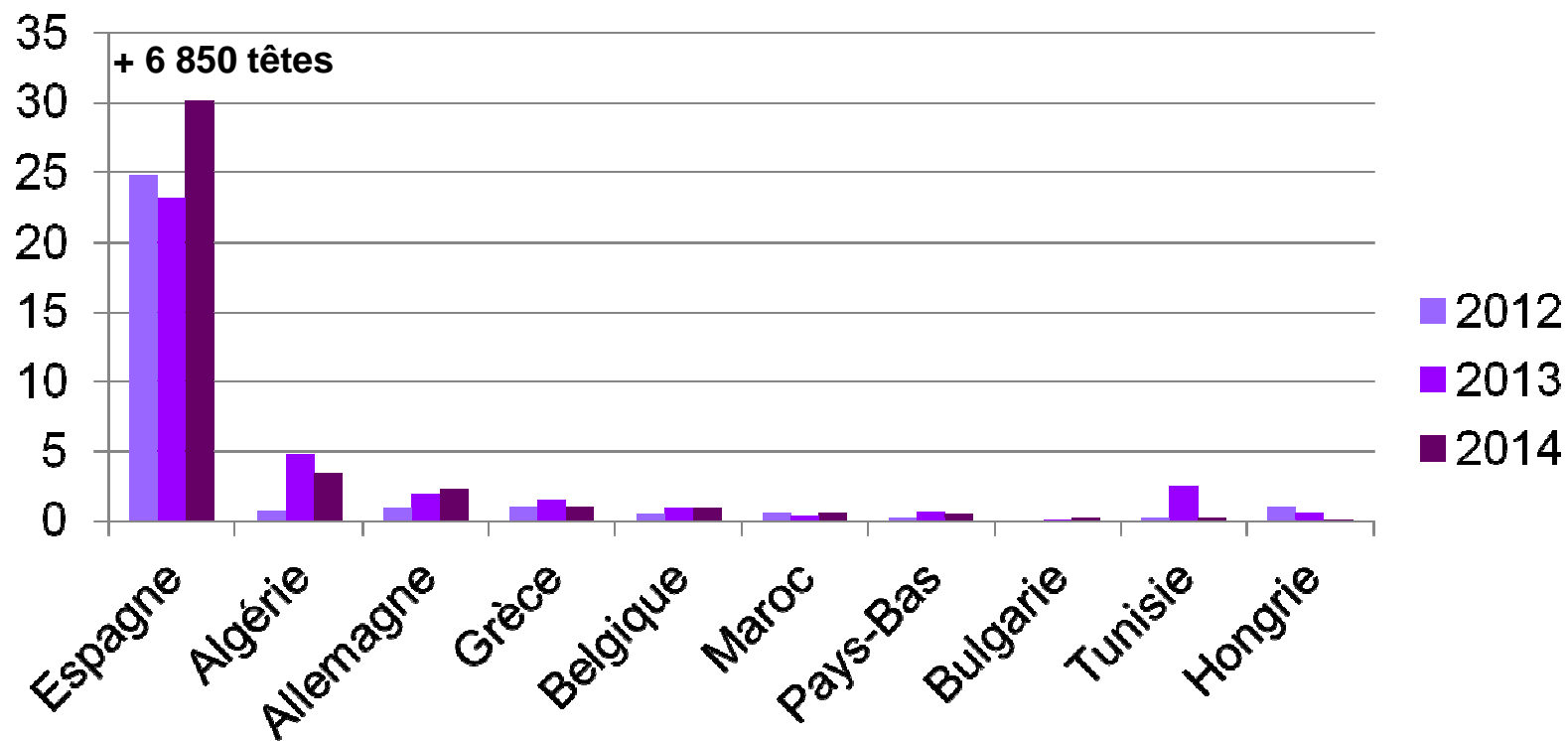


Exportations d'animaux vivants (boucherie et engraissement) (2 mois)



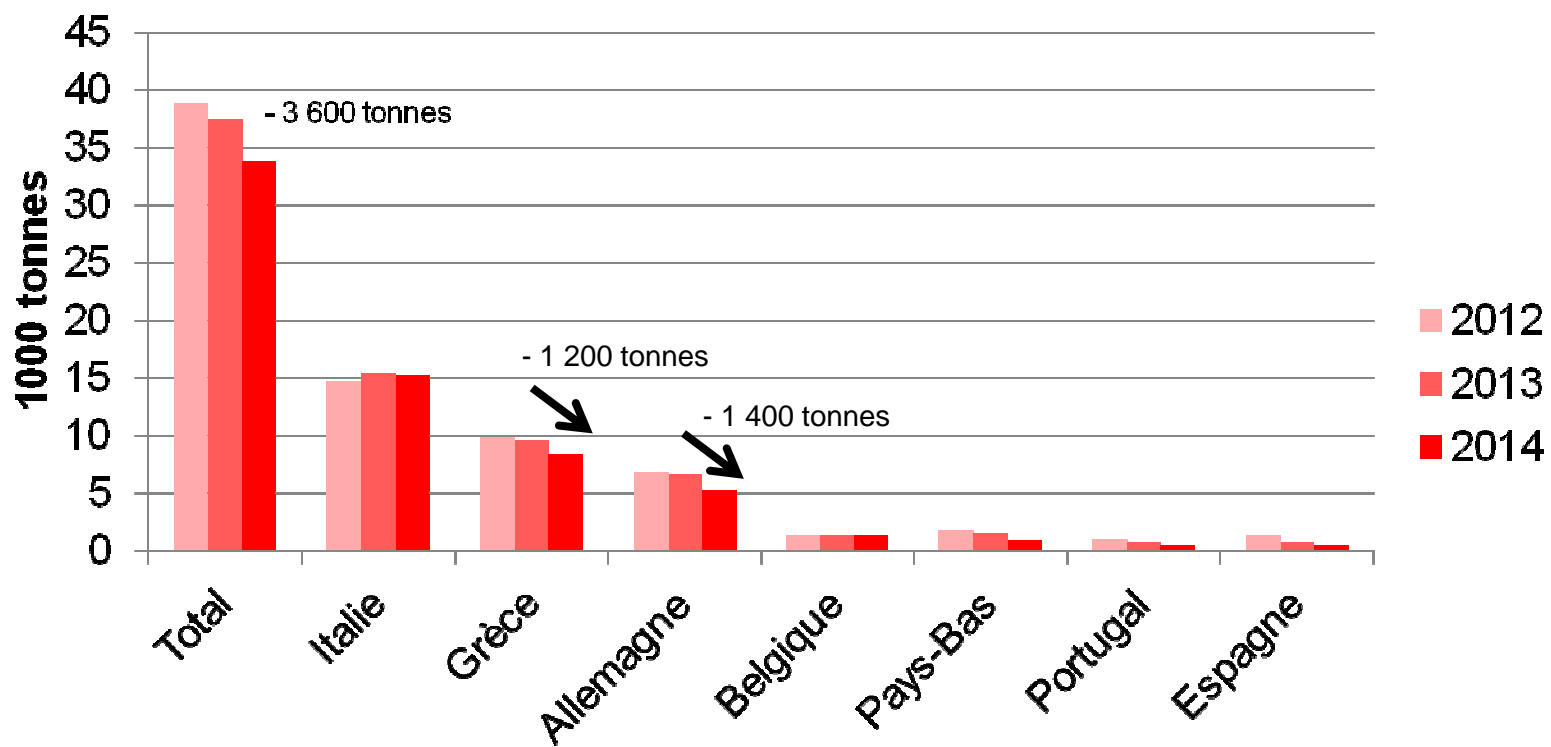
Source : FranceAgriMer d'après douanes françaises
ÉTABLISSEMENT NATIONAL DES PRODUITS DE L'AGRICULTURE ET DE LA MER

Exportations d'animaux destinés à l'engraissement (hors Italie) (2 mois)



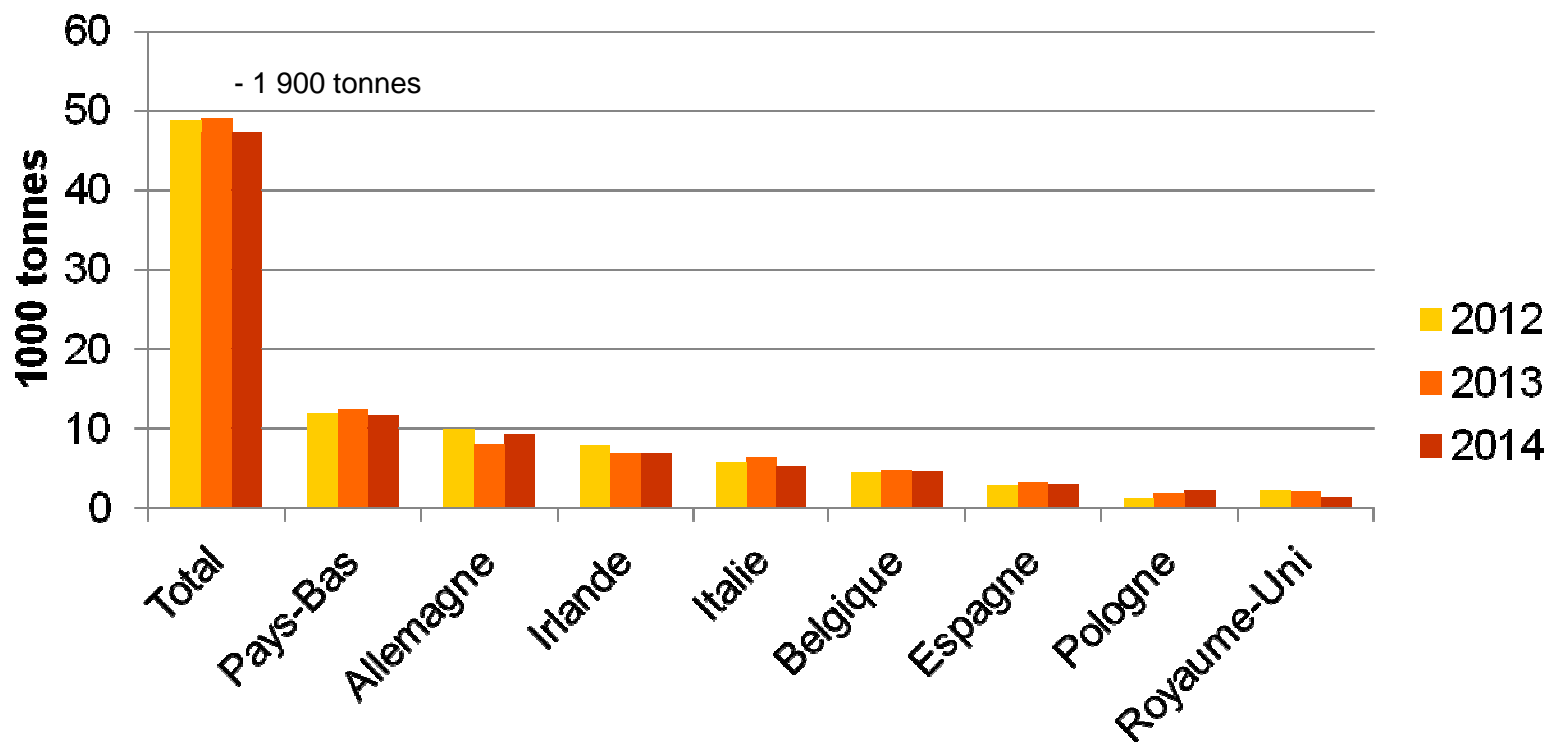
Source : FranceAgriMer d'après douanes françaises

Exportations françaises de viande bovine



Source : FranceAgriMer d'après douanes françaises

Importations françaises de viande bovine



Source : FranceAgriMer d'après douanes françaises

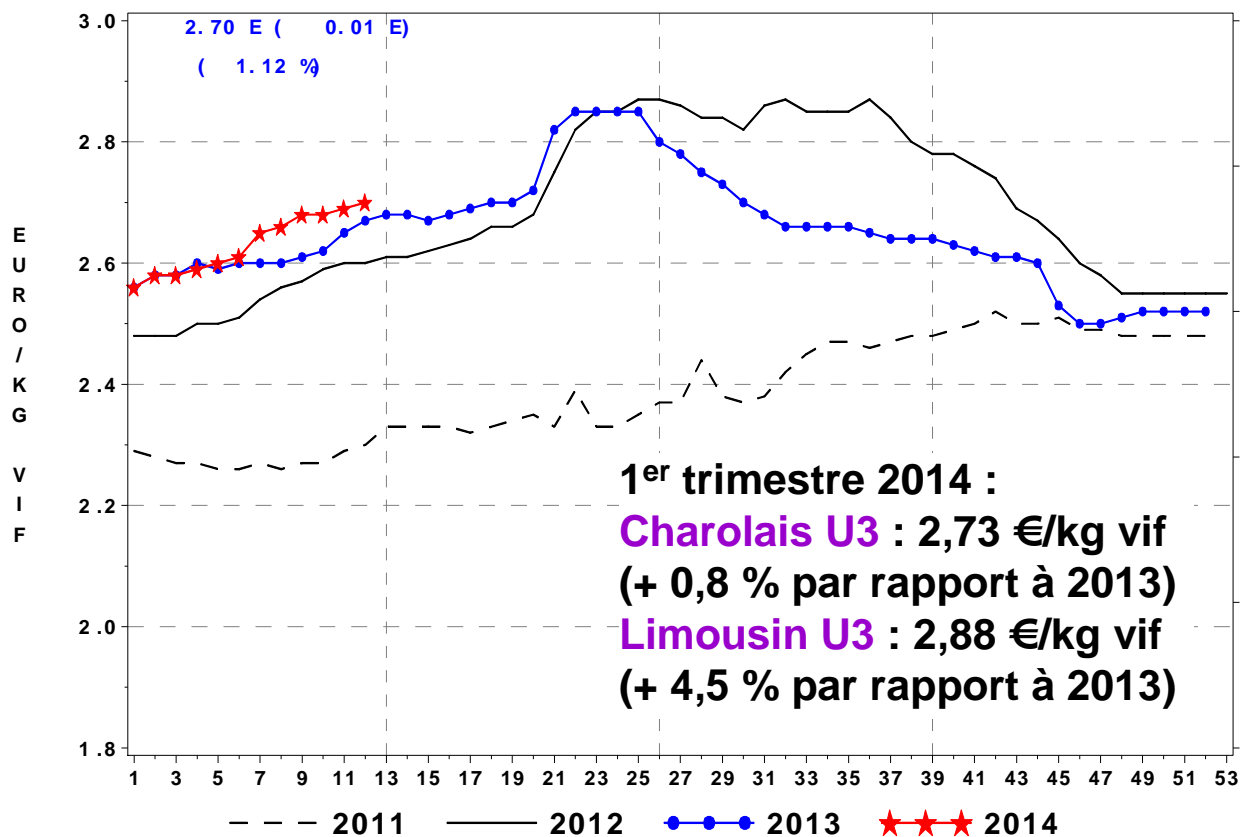


Prix du bovin maigre et du bovin fini

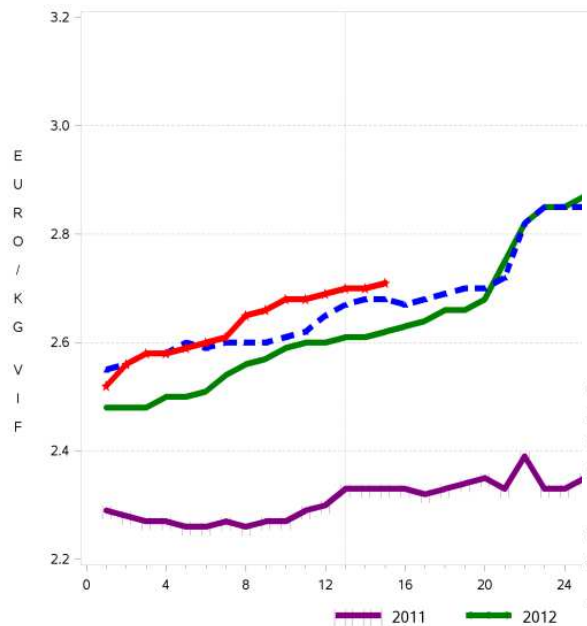


**COTATION HEBDOMADAIRE FRANCAISE DU BETAIL MAIGRE
MALE CHAROLAIS U 6-12 MOIS de 350 KG**

SEMAINE ** DU 24/03/14 AU 30/03/14 FranceAgr Mer

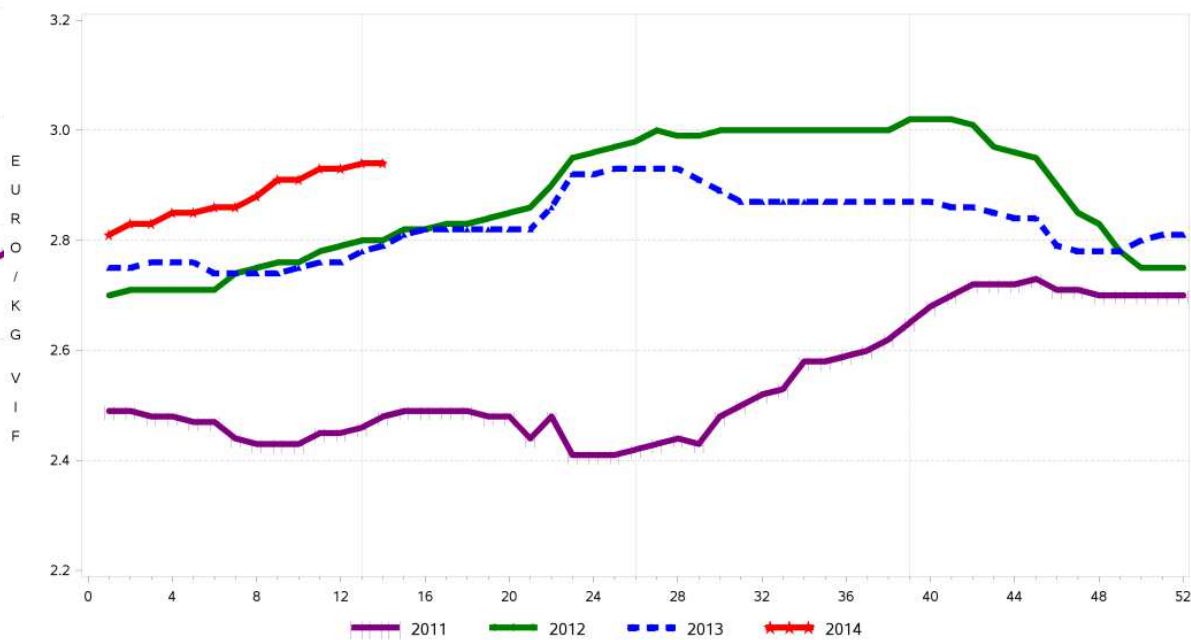


COTATION DU BETAIL MAIGRE
MALE CHAROLAIS 6-12 MOIS



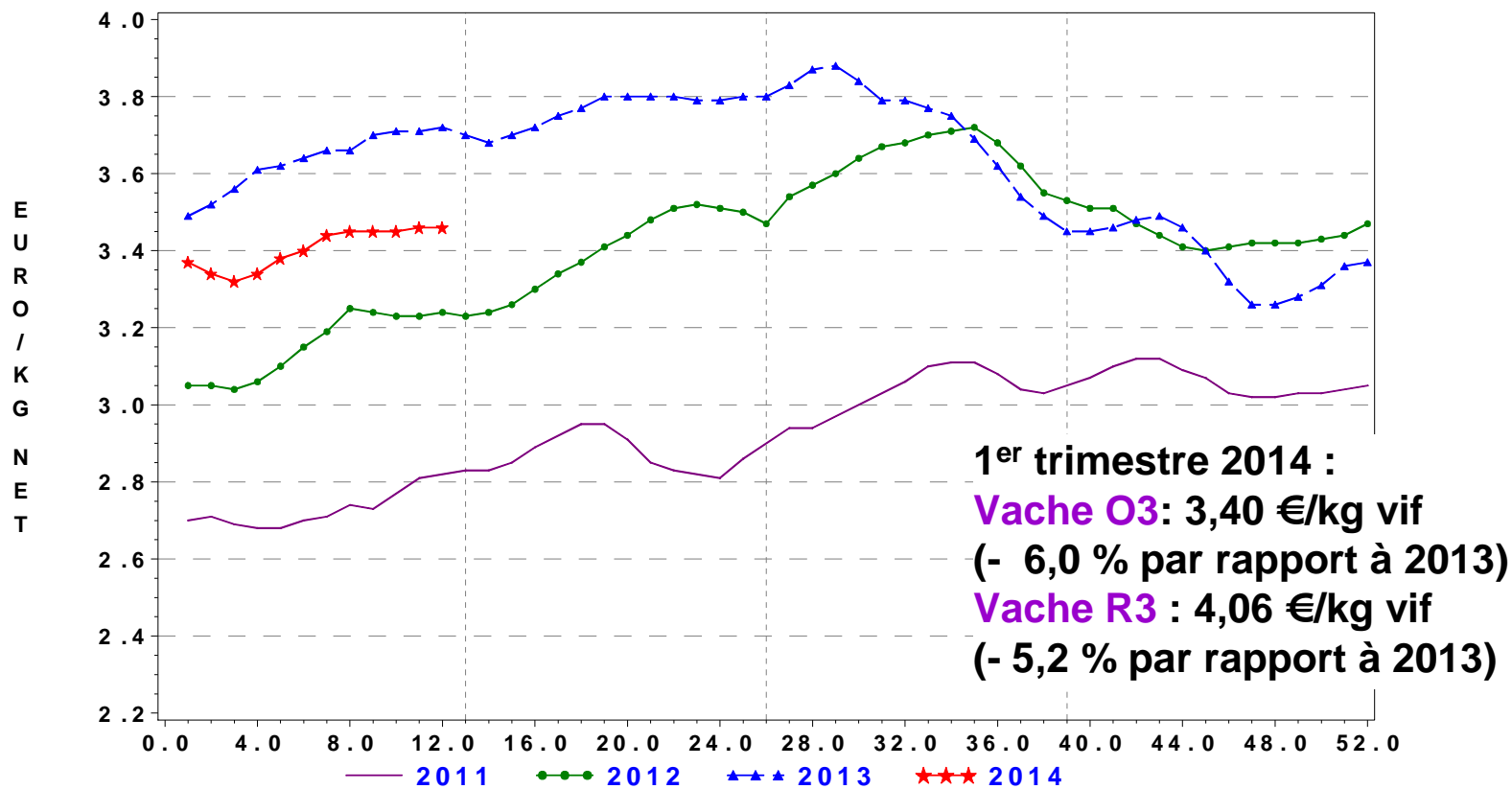
Source : FranceAgriMer

COTATION DU BETAIL MAIGRE
MALE LIMOUSIN U 6-12 MOIS



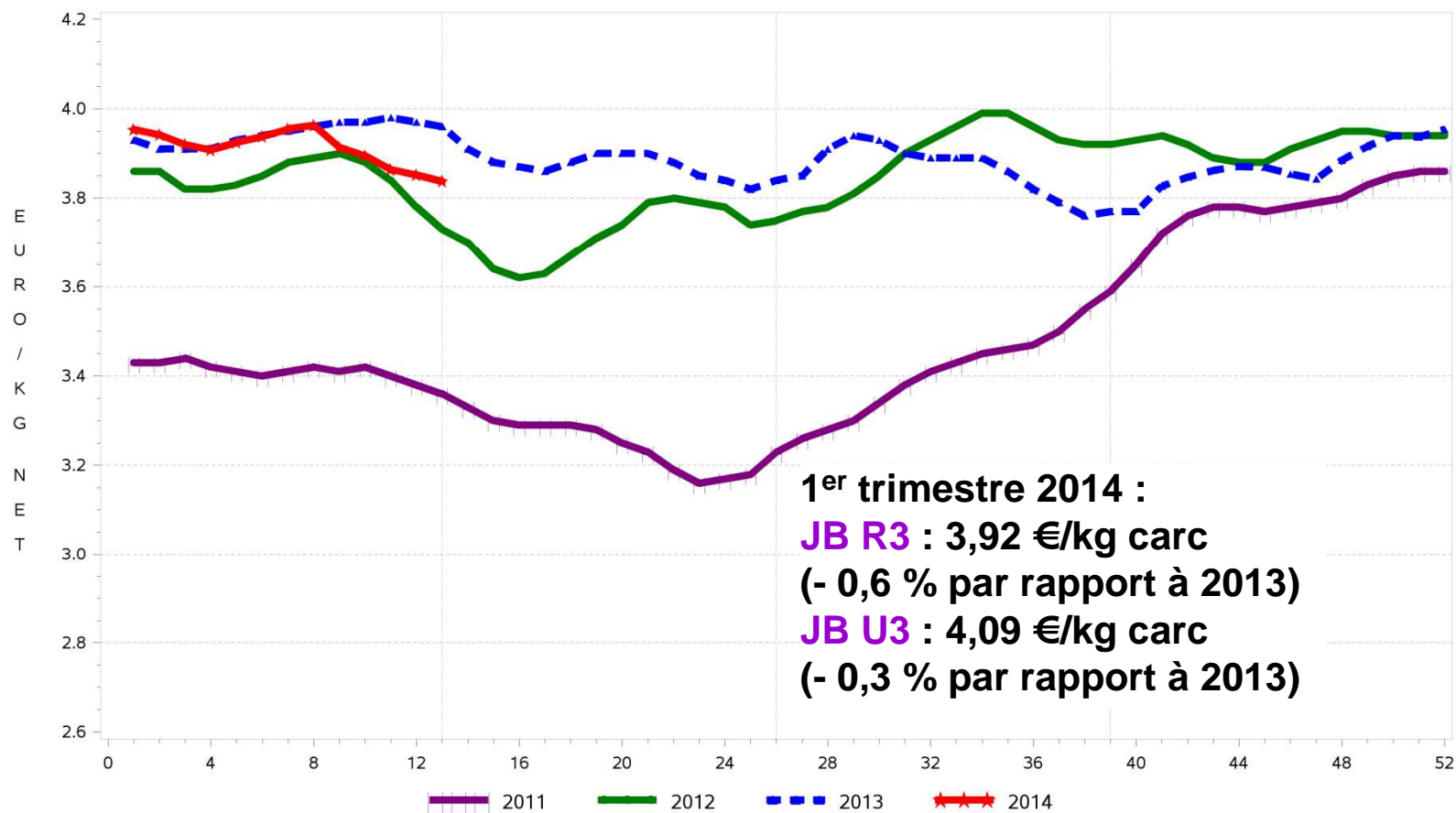
Source : FranceAgriMer

COTATION DE LA VACHE CLASSE "O"



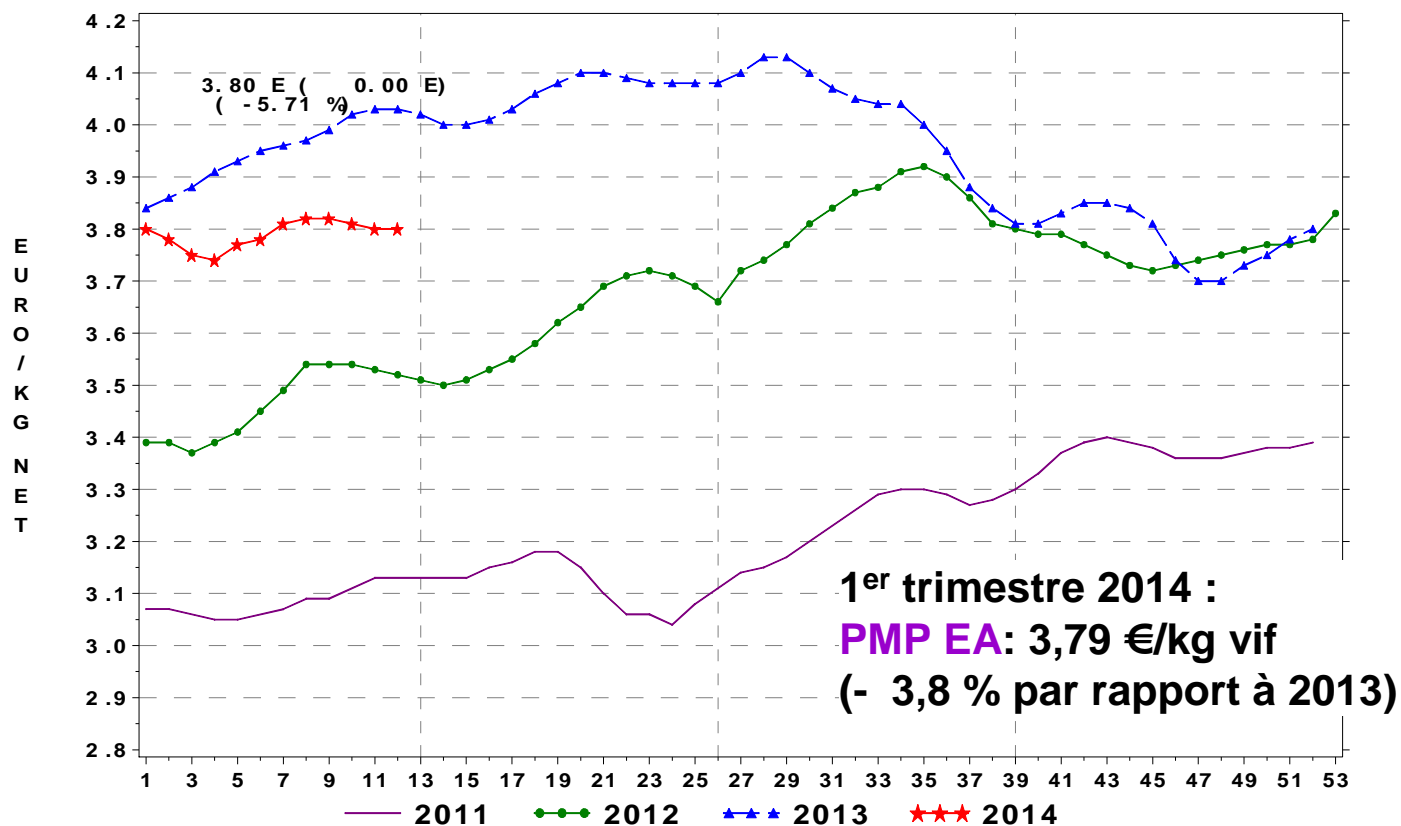
Source : FranceAgriMer

Cotation du Jeune Bovin Classe « R »



PRIX MOYEN PONDERE DES GROS BOVINS ENTREE ABATTOIR

SEMAINE ** DU 24/03/14 AU 30/03/14



Sour ce : FranceAa r i M e r

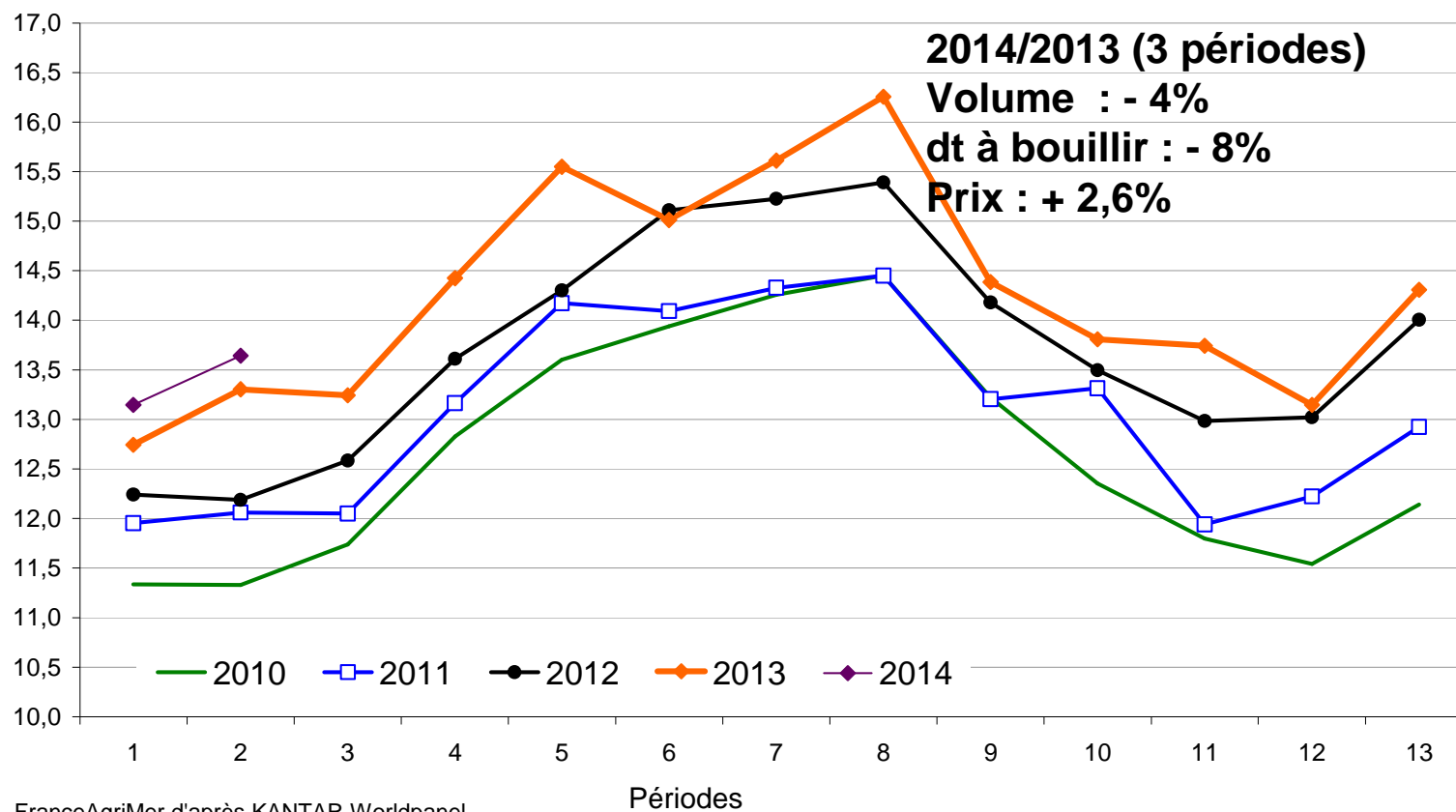


Consommation de viande bovine

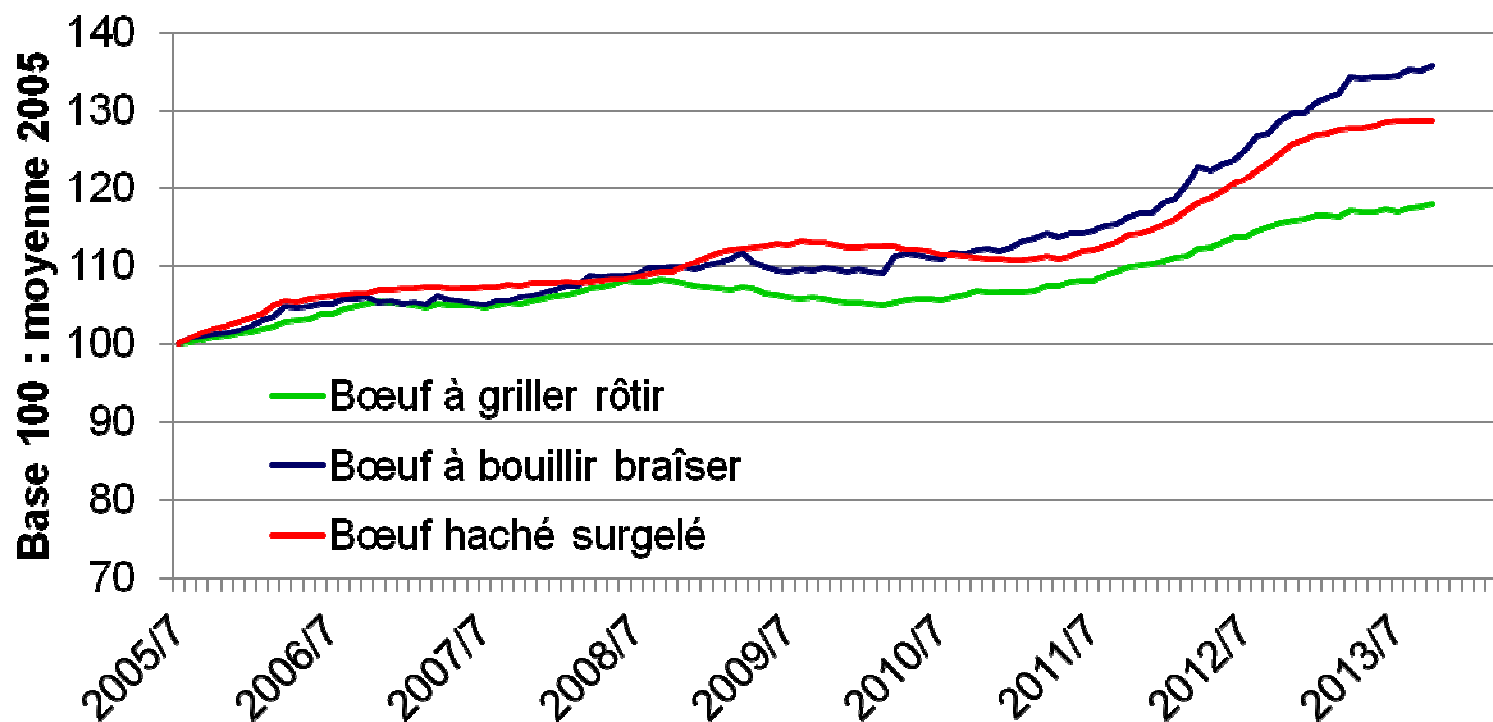


PRIX MOYEN D'ACHAT DU BOEUF EN FRANCE

Euros/kg



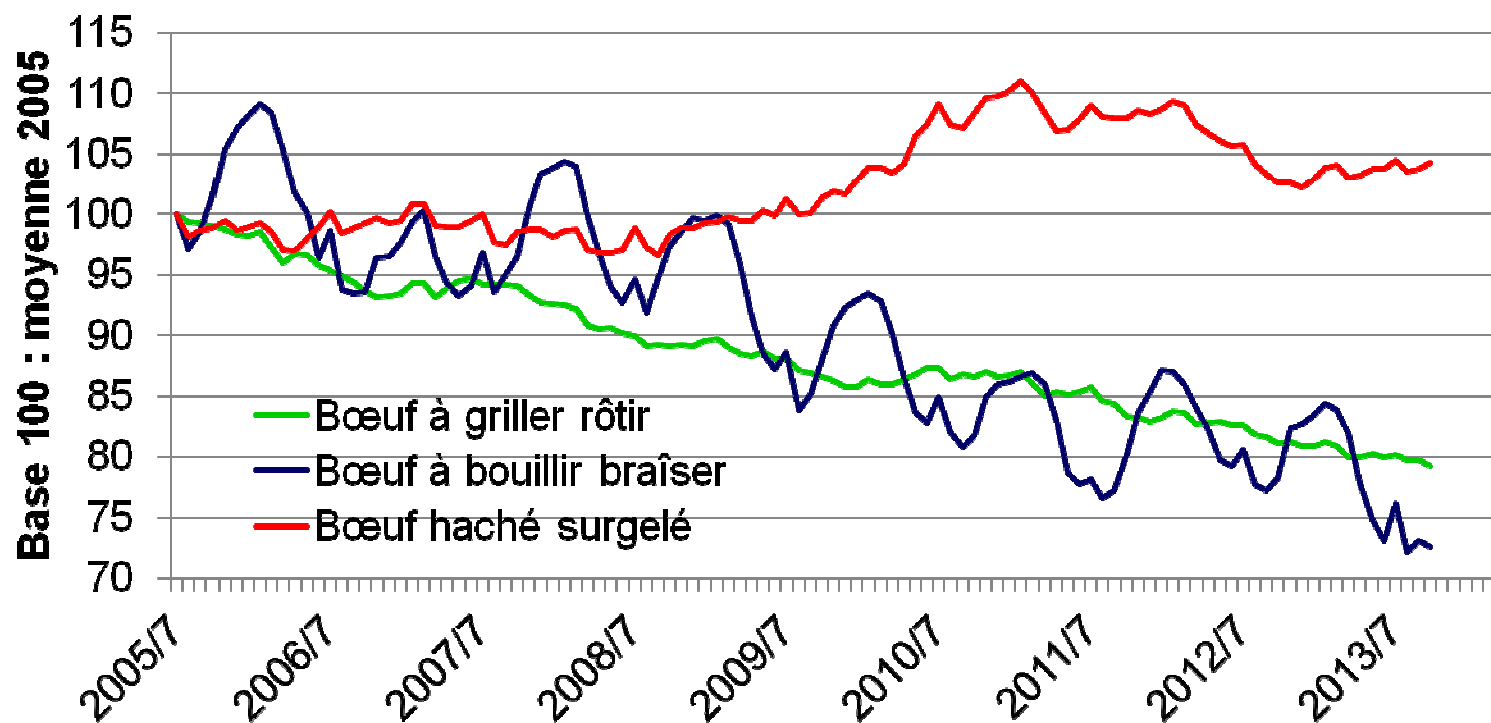
Evolution des prix à la consommation de viande de bœuf par les ménages



Source : FranceAgriMer d'après Kantar Worldpanel

ÉTABLISSEMENT NATIONAL DES PRODUITS DE L'AGRICULTURE ET DE LA MER

Evolution de la consommation de viande de bœuf par les ménages



Source : FranceAgriMer d'après Kantar Worldpanel

ÉTABLISSEMENT NATIONAL DES PRODUITS DE L'AGRICULTURE ET DE LA MER

