

Semaine 49 (02 décembre 2013 au 08 décembre 2013)

Abréviations utilisées : Sn = semaine n de l'année civile considérée. Sn/Sn-1= variation hebdomadaire.
Les variations hebdomadaires ou annuelles sont exprimées en %.
Les prix sont exprimés en € hors taxes, sauf spécification contraire (TTC au stade détail).

Bovins

Gros Bovins entrée abattoir (€/kg)

Cotation nationale (4 bassins)	S49	S49/S48	S49 2013 / S49 2012	S49 /moy 5 ans
Carcasse de vache "P3"	2,89	-0,7%	-8,0%	15%
Carcasse de vache "O3"	3,26	0,0%	-4,7%	16%
Carcasse de vache "R3"	4,05	-0,2%	-1,5%	19%
Carcasse de jeune bovin "R3"	3,89	1,3%	-1,5%	11%
Carcasse de génisse "R3"	4,24	0,0%	1,2%	21%
Carcasse de bœuf "R3"	3,92	-0,8%	-1,5%	16%

Prix moyen européen

	S49	S49/S48	S49 2013 / S49 2012
Union européenne	3,51	0,0%	-3,5%
Allemagne	3,26	-0,2%	-10,0%
Belgique	2,83	0,0%	-10,4%
Italie	4,00	0,6%	0,0%
Grèce	3,35	6,2%	-5,4%
Espagne	3,57	0,7%	-1,1%
Portugal	3,24	0,8%	-1,3%
Royaume-Uni	4,17	-0,4%	1,7%
Irlande	3,62	-0,5%	-1,8%

Source : Europa

Gros Bovins maigres (€/kg Vif)

Cotation nationale (5 bassins)	S49	S49/S48	S49 2013 / S49 2012	S49 /moy 5 ans
Race Charolaise mâle "U" 350 kg	2,51	0,4%	-1,6%	6%
Race Limousine mâle "U" 300 kg	2,78	0,0%	0,0%	7%

Prix moyen européen

	S49	S49/S48	S49 2013 / S49 2012
Union européenne	2,38	-0,7%	-1,5%
Espagne	2,38	0,0%	6,0%
Italie	2,83	0,0%	-0,6%

Source : Europa

Veau de 8 Jours (€/tête)

Cotation nationale (9 marchés)	S49	S49/S48	S49 2013 / S49 2012
Veau de conformation standard - tous croisements - mâle - 50-60 kg	305,72	1,98%	-2,3%
Veau de conformation standard - race laitière - mâle - 45 à 50 kg	58,00	0,00%	-25,8%

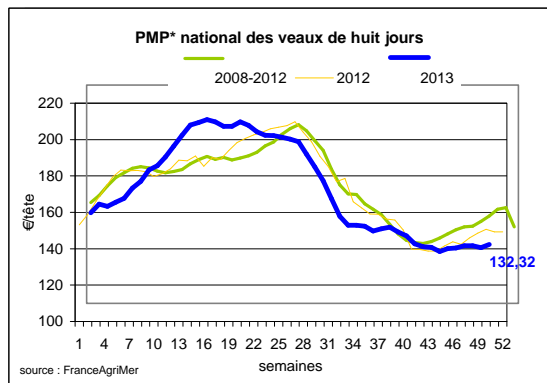
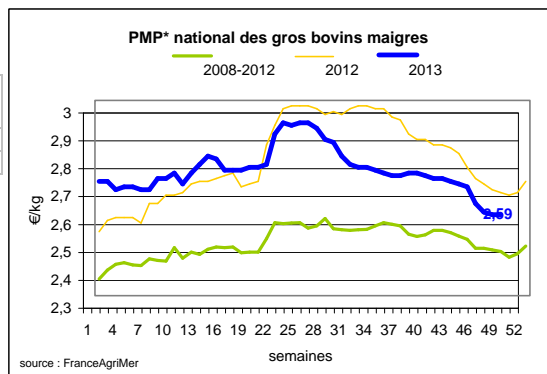
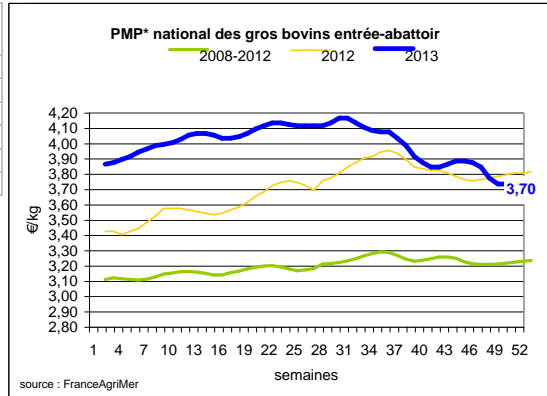
Prix moyen européen

	S49	S49/S48	S49 2013 / S49 2012
Union européenne	172,32	-1,6%	-16,2%
Allemagne	281,04	-1,8%	-21,3%
Pays-Bas	65,85	-12,0%	-46,9%
Italie	132,88	-3,5%	-13,5%
Espagne	195,13	0,0%	-3,5%
Royaume-Uni	115,98	-2,4%	1,9%
Irlande	193,50	0,0%	-8,1%

Source : Europa

Sources : FranceAgriMer, Service Bases d'information économique, Réseau des nouvelles des marchés (DRAAF) sauf mention contraire.

* PMP : Prix Moyen Pondéré.

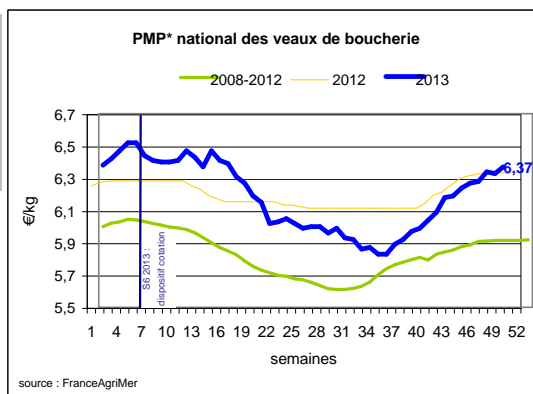


Veau de Boucherie (€/kg)

Cotation nationale (3 bassins)	S49	S49/S48	S49 2013 / S49 2012	S49 /moy 5 ans
Carcasse de veau élevé au pis "U" rose très clair	9,37		14,8%	23%
Carcasse de veau non élevé au pis "U" - rose très clair	7,92	-0,5%	4,8%	10%
Carcasse de veau non élevé au pis "O" - rose très clair	6,28	1,1%	1,3%	11%

Prix moyen européen	S49	S49/S48	S49 2013 / S49 2012
Union européenne	5,97	0,4%	5,4%
Belgique	6,37	1,0%	-0,4%
Pays-Bas	5,35	0,8%	3,7%
Italie	5,56	-0,7%	14,17%

Source : Europa



source : FranceAgriMer

Viande bovine détail GMS (€/kg)

	S49	S 48	S49/S48
Bœuf entrecôte - Type viande Barquette 1-2 (le kg) *	21,21	21,10	0,5%
Steak haché 15% mat. grasse (le kg)	9,89	9,97	-0,8%
Veau escalope dans la noix (le kg)	21,28	21,41	-0,61%

Commentaire conjoncture bovins : Fluidité sur les marchés des petits veaux

Au stade entrée abattoir, les dégagements en raison de l'arrivée du froid se résorbent. Cependant, les stocks restent importants en abattoir et se ressentent particulièrement en bœufs, vaches à viande de moins bonne conformation et en races laitières. De légères baisses sont enregistrées dans ces catégories. A l'approche des fêtes de fin d'année, le marché des jeunes bovins enregistre des hausses de tarif. En veaux de boucherie, le commerce est stable et équilibré et des hausses de tarif sont appliquées. En maigres, dans le bassin Charolais et dans le bassin de Clermont-Ferrand, une offre moins fournie favorise de légères hausses des cours en mâles. Sur les autres bassins, les cours sont reconduits avec un tri sélectif dans le Limousin. Sur les marchés en vifs, les ventes sont plus faciles avec des hausses de tarifs en petits veaux de race à viande ou croisés recherchés en vue des sorties de Pâques. En mixte et laitiers, les cours sont globalement reconduits mais l'activité commerciale est meilleure.

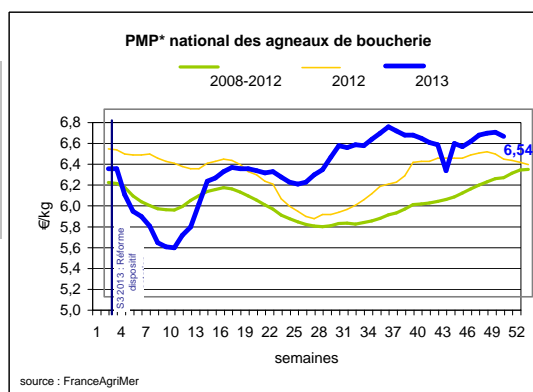
Ovins

Agneau de Boucherie entrée abattoir (€/kg)

Cotation nationale pondérée (2 bassins)	S49	S49/S48	S49 2013 / S49 2012	S49 /moy 5 ans
Carcasse d'agneau "R" - couvert 16 à 19 kg	6,77	-0,4%	5,9%	8%
carcasse d'agneau "R" - ciré 16 à 19 kg	6,69	0,1%	2,9%	5%
carcasse d'agneau "O" - couvert 16 à 19 kg	6,31	-1,7%	10,7%	14%

Prix moyen européen	S49	S49/S48	S49 2013 / S49 2012
Union européenne :	4,86	0,5%	4,9%
Espagne	4,84	0,0%	-10,4%
Royaume-Uni	4,74	-0,1%	8,1%
Irlande	4,24	1,4%	8,7%

Source : Europa



source : FranceAgriMer

* PMP : Prix Moyen Pondéré.

Agneau détail GMS (€/kg)

	S49	S 48	S49/S48
Côte d'agneau (le kg)	18,81	18,98	-0,9%
Gigot d'agneau raccourci (le kg)	17,65	17,85	-1,1%

Commentaire conjoncture ovins : marché calme face à une consommation limitée

En agneaux, le marché est calme sur le territoire en raison d'une demande toujours limitée. L'offre n'est pas pléthorique et les tarifs se maintiennent dans le bassin Nord. Dans le bassin Sud, une baisse des cours est enregistrée en Lacaune tandis que les animaux de bonne conformation sont recherchés avec des hausses de tarifs.

Sources : FranceAgriMer, Service Bases d'information économique, Réseau des nouvelles des marchés (DRAAF) sauf mention contraire.

Porcins

Porc France entrée abattoir (€/kg)

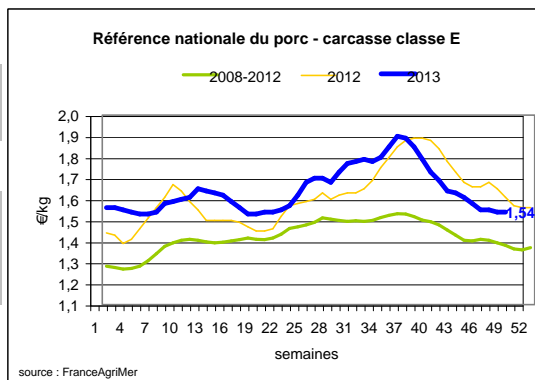
Cotation nationale (5 bassins)	S49	S49/S48	S49 2013 / S49 2012	S49 /moy 5 ans
Carcasse classe "E"	1,54	0,0%	-4,3%	11%

Cotation Rungis "Découpe" (€/kg)

	S49	S49/S48	S49 2013 / S49 2012	S49 /moy 5 ans
Longe avec travers et palette	2,94	-2,2%	-3,6%	6%
Poitrine sans hachage extra	2,75	2,1%	-4,9%	17%
Jambon sans mouille	2,35	0,8%	4,0%	17%

Porc détail GMS (€/kg)

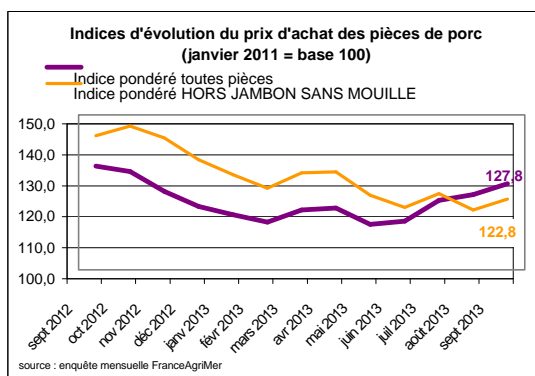
	S49	S 48	S49/S48
Côte de porc (le kg)	7,37	7,30	1,0%
Rôti filet de porc (le kg)	8,30	8,55	-2,9%
Jambon blanc sans label	10,07	9,78	3,0%



Indices mensuels d'évolution du prix d'achat des pièces de porc pour la charcuterie (janvier 2011 = base 100)

	juil 2013	août 2013	sept 2013
1 - Carré bacon (Code 216)	123,1	123,5	121,1
2 - Poitrine lardon n°1 (Code 417)	126,1	127,5	128,0
2 bis - Poitrine cutter de coche 80/20	126,2	129,3	131,3
3 - Epauule 4D (Code 134)	118,8	131,7	134,9
4 - Gras dur (Code 340)	128,9	136,1	150,2
5 - Gorge découennée (Code 171)	147,3	154,2	158,1
6 - Trimming 80/20 porc (Code 504)	120,3	129,5	130,9
7 - Trimming 80/20 coche (Code 504)	132,6	135,3	138,7
8 - Estomac (Code 544)	118,5	118,2	118,3
9 - Chaudin (Code 541)	119,7	119,4	121,0
9 bis - Chaudin (Code 542)	195,3	151,9	142,9
10 - Jambon sans mouille (Code 300)	120,8	125,3	130,3

Source : Enquête mensuelle réalisée par FranceAgriMer auprès d'un échantillon d'environ 50 entreprises volontaires représentatives du secteur



Commentaire conjoncture porcins : une demande intérieure et à l'export permet un maintien des cours (d'après RNM St-Pol de Léon)

Dans un marché normalement approvisionné, le prix de base au marché au cadran de Plérin enregistre une hausse de 1,5 ct/kg. La tendance retrouve une orientation positive avec le retour d'une concurrence à l'achat des abattoirs. Les enchères ont rapidement progressé et les lots ont été majoritairement accordés au 1er tour. 780 porcs sont restés invendus sur refus de prix. Bien que les offres en production demeurent fournies, la demande globale (intérieure et carcasse à l'export) est soutenue, à l'origine d'une très bonne fluidité. Le poids moyen de carcasse reste assez lourd, malgré une activité d'abattage hebdomadaire élevée. (base 396 000 porcs). Si l'Espagne est annoncée stable, l'Allemagne doit baisser, faute d'avoir pu répercuter la hausse de vendredi dernier.

Sources : FranceAgriMer, Service Bases d'information économique, Réseau des nouvelles des marchés (DRAAF) sauf mention contraire.

Volailles

Cotation Rungis "Découpe" (€/kg)

	S49	S49/S48	S49 2013 / S49 2012	S49 /moy 5 ans
Poulet PAC A	2,25	0,0%	-2,2%	5%
Poulet PAC LABEL	3,50	0,0%	-5,4%	1%
Dinde Filet	5,40	0,0%	5,9%	12%

Volailles détail GMS (€/kg)

	S49	S 48	S49/S48
Poulet PAC standard	3,53	3,49	1,1%
Poulet PAC LABEL	5,52	5,42	1,8%
Escalope de dinde	11,90	11,82	0,7%

Cotation nationale Lapin vif (€/kg)

	S 48	S48/S47	S48 2013 / S48 2012	S48 /moy 5 ans
Lapin vif hors réforme départ élevage	2,08	-0,5%	0,5%	9%

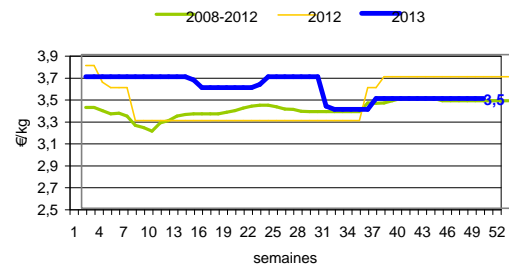
Cotation nationale Chevreau vif (€/kg)

	S49	S49/S48	S49 2013 / S49 2012
Chevreau vif - 8 à 11 kg départ élevage	3,75	11,94%	1,35%

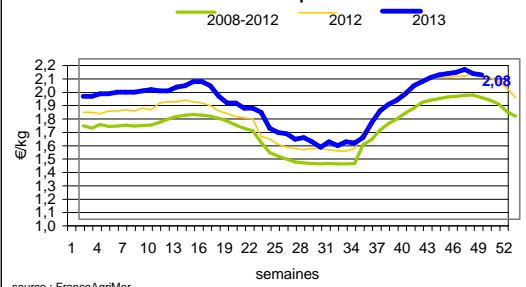
Lapin détail GMS (€/kg)

	S49	S 48	S49/S48
Lapin entier France (le kg)	8,05	7,99	0,8%
Lapin cuisse France (le kg)	15,33	15,31	0,1%

Cotation du Poulet PAC label France



Cotation du lapin vif



Commentaire conjoncture volailles : Foie gras et magrets à l'honneur (d'après Réseau des nouvelles des marchés Rungis)

A Rungis, les cours se maintiennent pour l'ensemble des articles. Les produits festifs (foie gras, magret, volailles) deviennent porteurs avec des cours fermes.

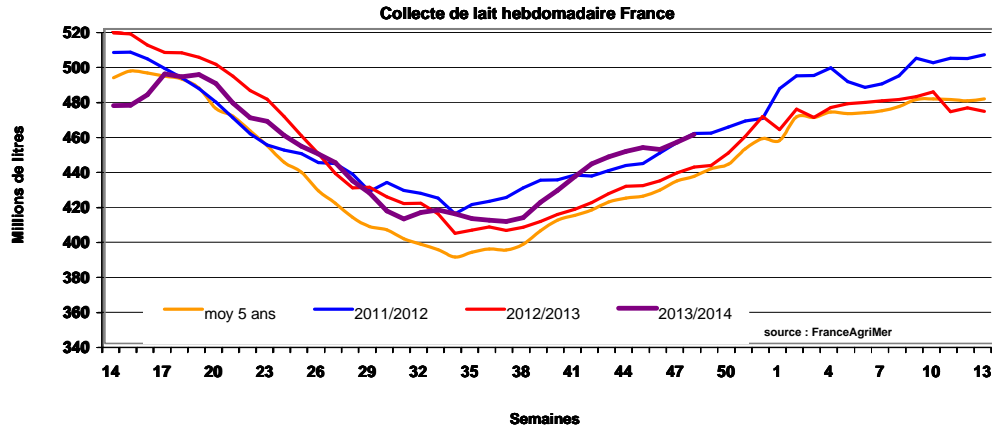
Sources : FranceAgriMer, Service Bases d'information économique, Réseau des nouvelles des marchés (DRAAF) sauf mention contraire.

Produits laitiers

LAIT - Collecte brute hebdomadaire France

Collecte nationale	S48/ S47	S48 2013 / S48 2012	S48 Moy / 5 ans
Total France	0,9%	4,2%	5,5%

Source : FranceAgriMer



LAIT - Collecte brute mensuelle Union européenne

Collecte dans les principaux Etats membres	Septembre 2013	Evol N-1	Cumul campagne 2013/2014	Evol N-1
	Volume*		Volume*	
Allemagne	2 428	3,71%	15 438	2,23%
France	1 787	4,25%	11 758	0,40%
Royaume-Uni	1 094	6,58%	7 048	0,39%
Pays-Bas	986	8,64%	6 190	6,04%
Pologne	830	2,67%	5 181	-0,08%

* En milliers de tonnes

Source : Eurostat

BEURRE - Prix des contrats Standard 82 % MG conditionnement par 25 kg

Prix des contrats (€/tonne)	S49	S49/S48	S49 2013 / S49 2012	Prix moyen des quatre dernières semaines*
France	NC	-	-	3 953

Sources : FranceAgriMer d'après enquête "FranceAgriMer/ATLA"

*Prix moyen glissant des quatre dernières semaines

Les prix indiqués résultent d'une enquête auprès des fabricants sur la base des contrats (règlement CE n° 479/2010) et ne peuvent être comparés aux prix précédents établis sur une autre base.

Prix européens (€/tonne)	S49	S49/S48	S49 2013 / S49 2012	Quatre dernières semaines**
Allemagne Kempten	4 125	0.0 %	23.1 %	4 125
Pays-Bas	4 120	0.0 %	18.7 %	4 110

Sources : ZMB et Productschap Zuivel

**Moyenne des quatre dernières semaines

Commentaire collecte de lait :

La collecte de lait de la semaine 46/2013, montre une évolution positive par rapport à la collecte moyenne des cinq dernières années (+ 5,6 %). Son évolution par rapport à la même semaine de l'an dernier est de + 4,3 %.

Le prix moyen des contrats du beurre cube 82 % MG pour la semaine 47/2013 est de 3 988€/tonne. Pour indication, le prix moyen glissant des contrats des quatre dernières semaines est de 3 977 €/tonne.

Sources : FranceAgriMer, Service Bases d'information économique,
Réseau des nouvelles des marchés (DRAAF) sauf mention contraire.

POUDRE 26 % - Prix des contrats

Prix des contrats (€/tonne)	S49	S49/S48	S49 2013 / S49 2012	Quatre dernières semaines**
France	3 694	-0.4 %	20.1 %	3 953

Sources : FranceAgriMer d'après enquête "FranceAgriMer/ATLA"

Les prix indiqués résultent d'une enquête auprès des fabricants sur la base des contrats (règlement CE n° 479/2010) et ne peuvent être comparés aux prix précédents établis sur une autre base.

Prix européens (€/tonne)	S49	S49/S48	S49 2013 / S49 2012	Quatre dernières semaines**
Allemagne	3 760	1.1 %	26.2 %	3 693
Pays-Bas	3 790	0.5 %	28.0 %	3 740

Sources : ZMB et Productschap Zuivel

POUDRE 0 % Consommation Humaine - Prix des contrats

Prix des contrats (€/tonne)	S49	S49/S48	S49 2013 / S49 2012	Quatre dernières semaines**
France	3 292	2.9 %	24.6 %	3 109

Sources : FranceAgriMer d'après enquête "FranceAgriMer/ATLA"

Les prix indiqués résultent d'une enquête auprès des fabricants sur la base des contrats (règlement CE n° 479/2010) et ne peuvent être comparés aux prix précédents établis sur une autre base.

Prix européens (€/tonne)	S49	S49/S48	S49 2013 / S49 2012	Quatre dernières semaines**
Allemagne	3 260	1.6 %	23.0 %	3 163
Pays-Bas	3 320	0.6 %	25.8 %	3 200

Source : ZMB et Productschap Zuivel

Publication de FranceAgrimer

Direction de la publication : Eric ALLAIN - Direction Marchés, études et prospective - Service Bases d'information économique

Rédaction : Marcelline ALLAIN - Traitement des données et mise en ligne : Maissara SOULÉ (Viandes)

Bertrand NATUREL (Produits laitiers)

© FranceAgriMer : 12 rue Henri Rol-Tanguy - TSA 20002 - 93555 Montreuil-sous-Bois cedex - Tel : 01.73.30.30.00 - Fax : 01.73.30.30.30