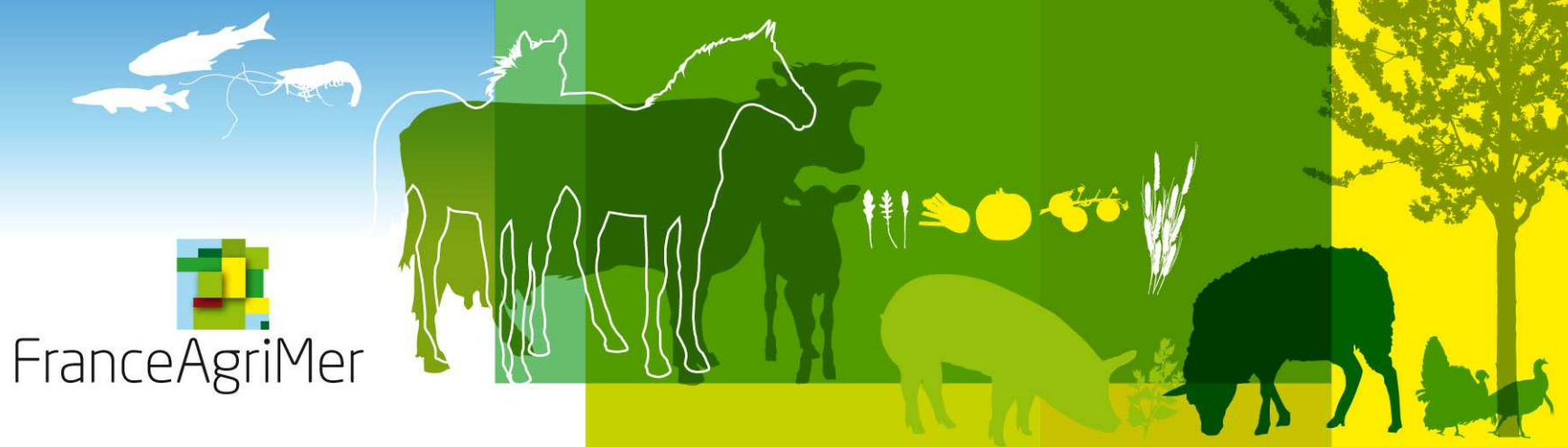


CÉRÉALES /
FRUITS ET LÉGUMES /
HORTICULTURE /
LAIT /
OLÉO-PROTÉAGINEUX /
PÊCHE ET AQUACULTURE /
PLANTES À PARFUM, AROMATIQUES ET MÉDICINALES /
SUCRE /
VIANDES BLANCHES /
VIANDES ROUGES /
VINS /

FranceAgriMer



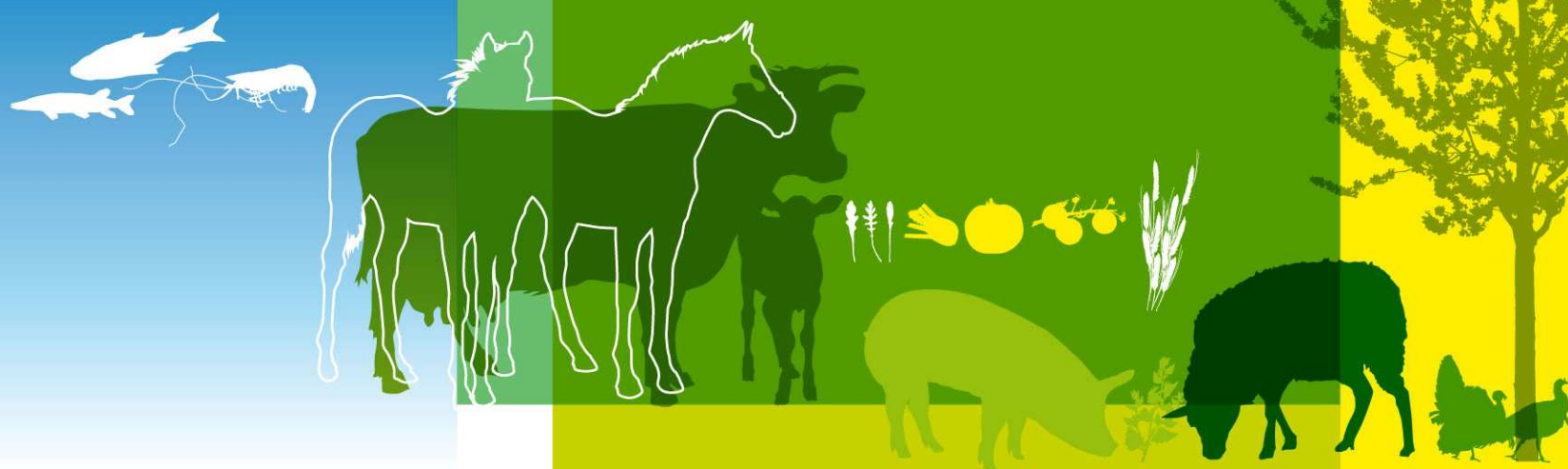

FranceAgriMer

Comité Bovin Viande

Situation des marchés

3 mai 2012

Montreuil



Moyenne des précipitations sur « la période de recharge »

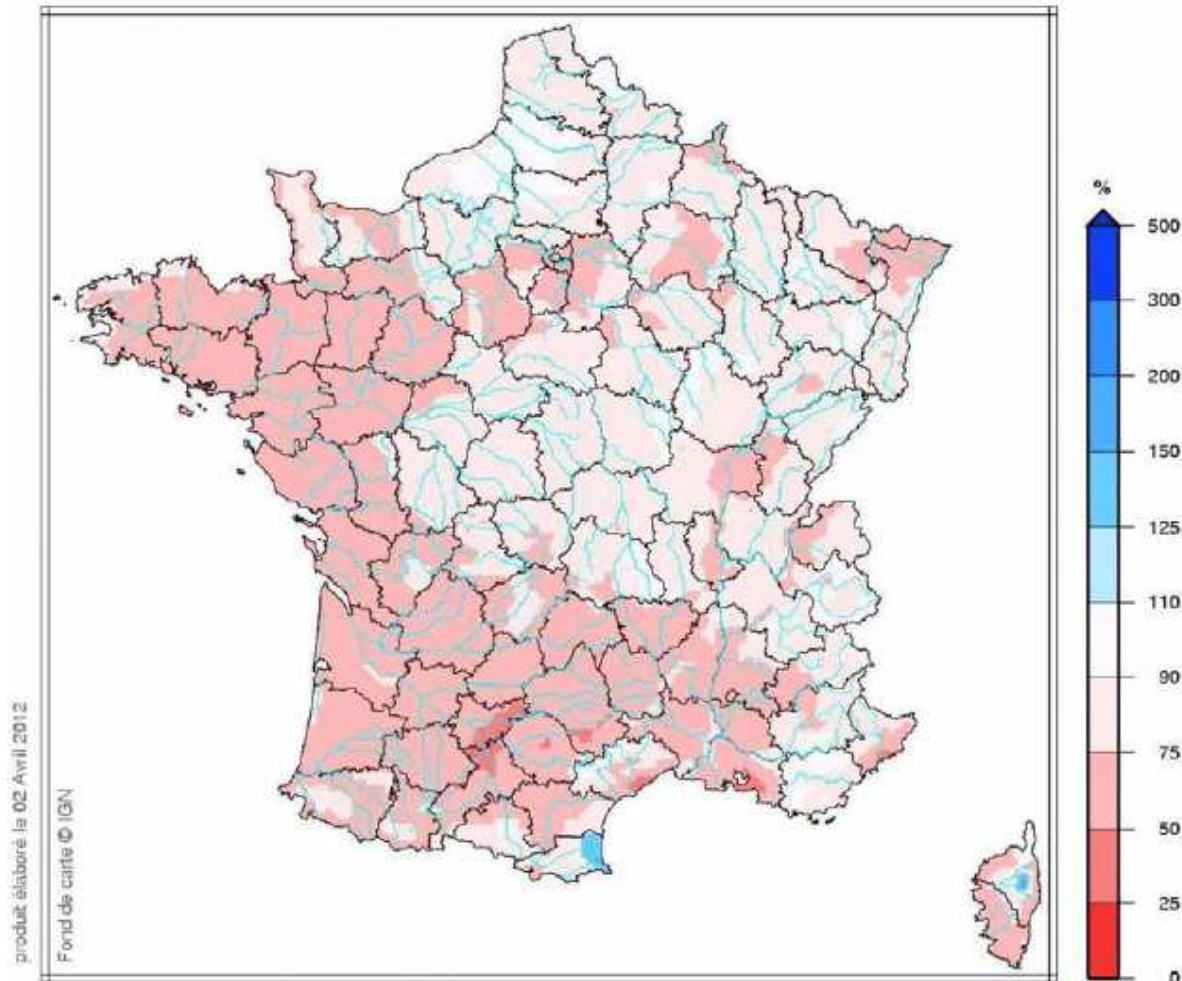
**Cumul des précipitations
Sept 11 – Mars 12**

*Écart par rapport à la
moyenne de 1971/2000*

**Précipitations depuis le
début de la période
hydrologique (1^{er} sept.)**

Moyenne France : - 25%
par rapport à la référence
1971/2000

Mais déficit encore plus
marqué dans régions de
l'ouest et du sud-ouest

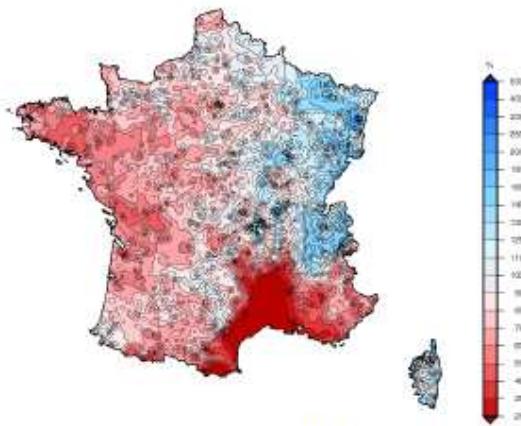


Source : Météo France

Un fort déficit de précipitations au cours de l'hiver

Janvier 2012

Rapports à la normale des précipitations



Anomalie de température : +1,5 °C

Février 2012

Rapports à la normale des précipitations

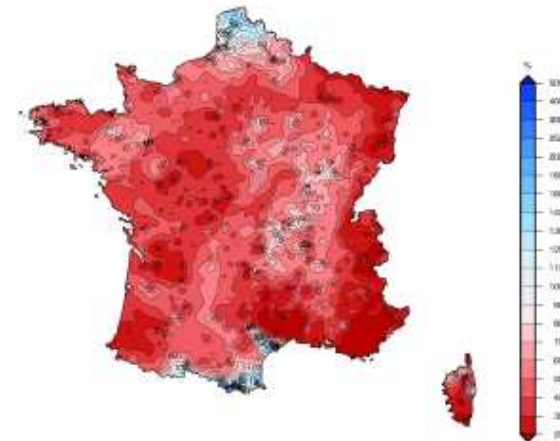


Anomalie de température : -3,9 °C

Mars 2012

Rapports à la normale des précipitations

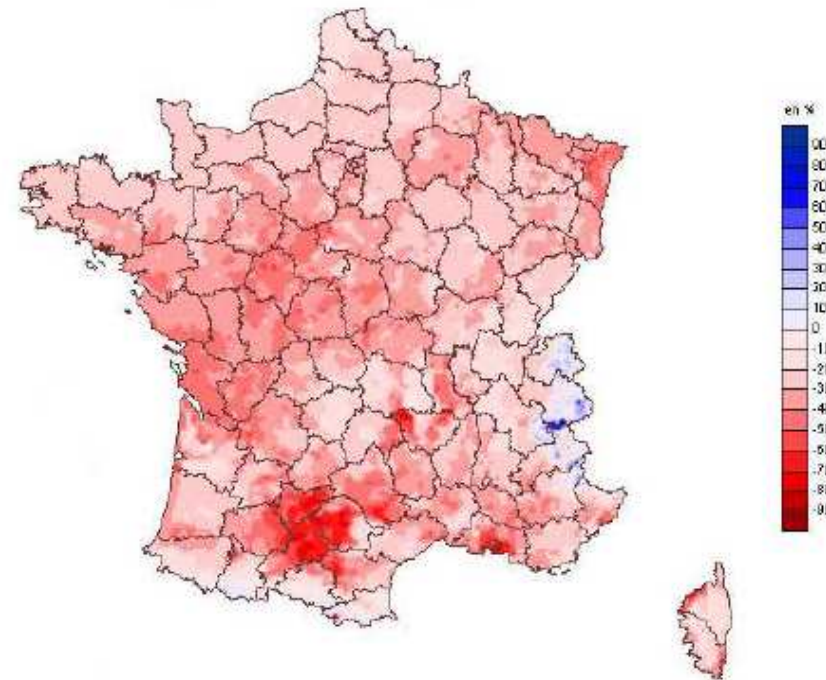
Rapport à la moyenne mensuelle de référence 1971-2020 des cumulés de précipitations
Mars 2012 - France



Anomalie de température : +2,3°C

Des sols toujours très secs

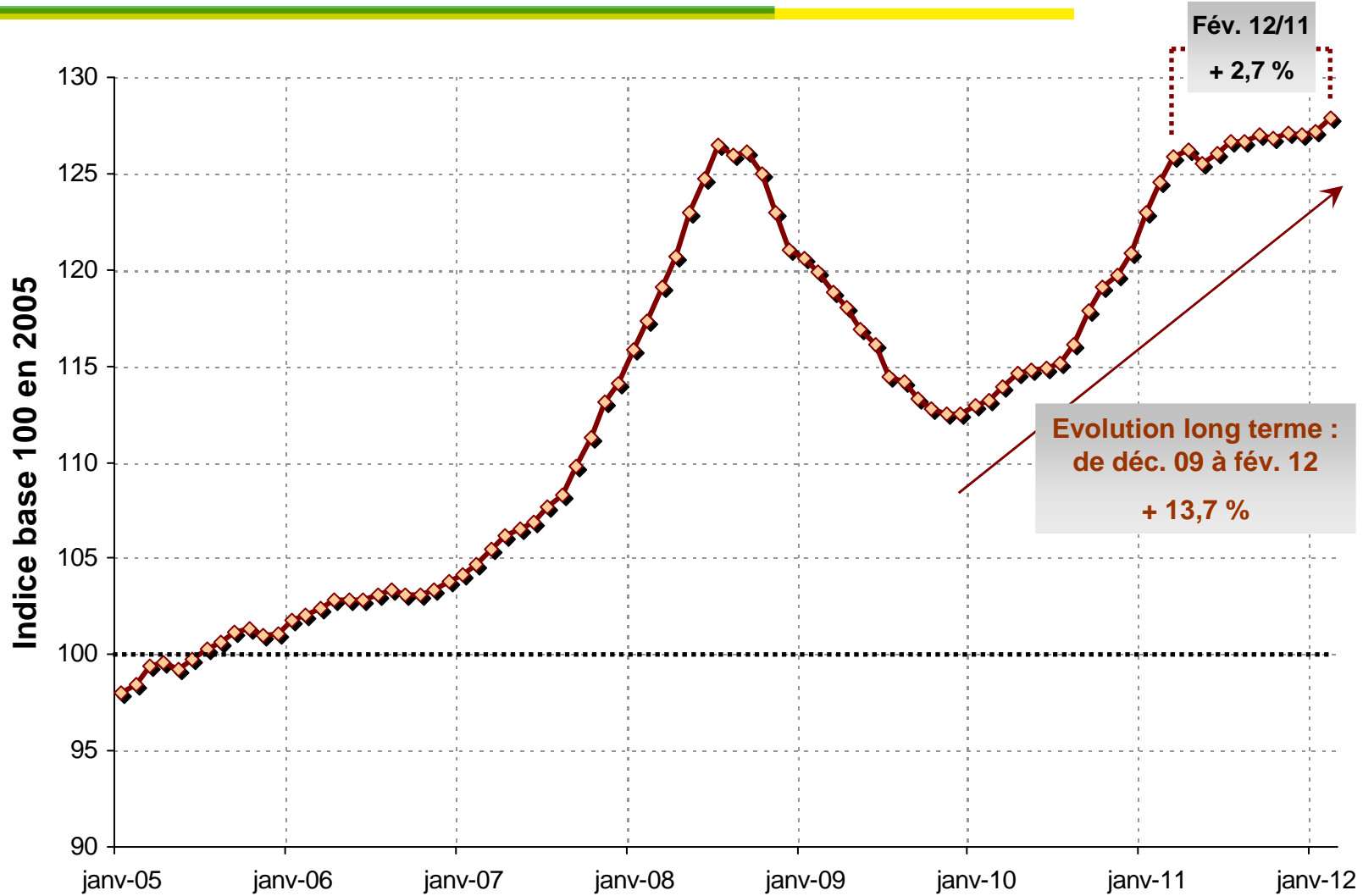
Indice d'humidité des sols
au 9 avril 2012
Ecart pondéré à la moyenne 1971-2000



Malgré une reprise des précipitations, les sols superficiels sont encore secs.

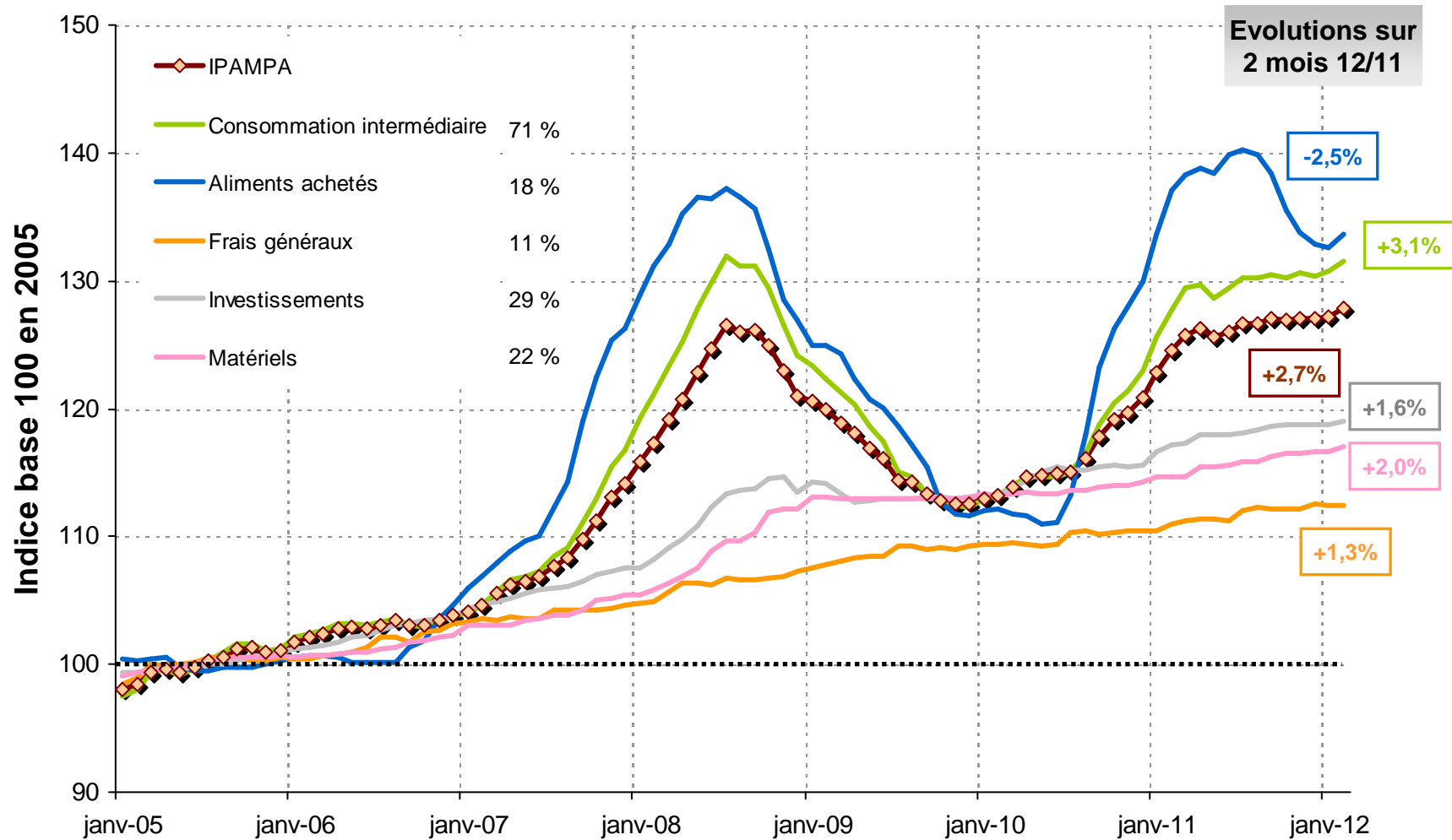
La plupart des régions présentent un état d'humidité des sols proche de celui d'un mois de mai, voire d'un mois de juin pour les régions les plus sèches.

IPAMPA Viande bovine : un niveau historique atteint



Source : Institut de l'Elevage

IPAMPA Viande bovine : détail des principales charges



Source : Institut de l'Elevage



POINT SUR LES FEMELLES



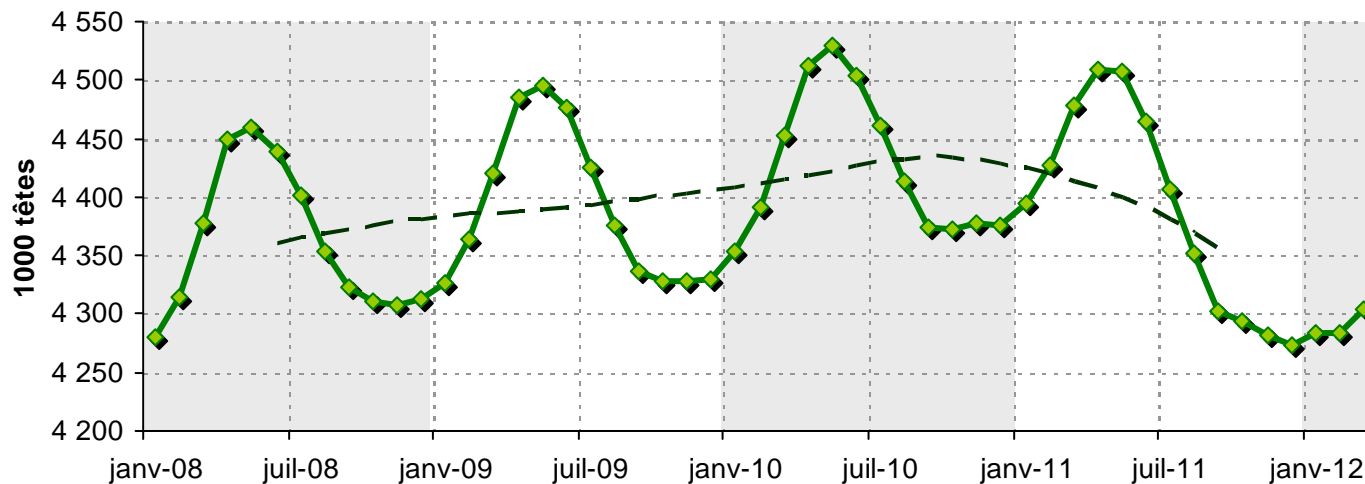
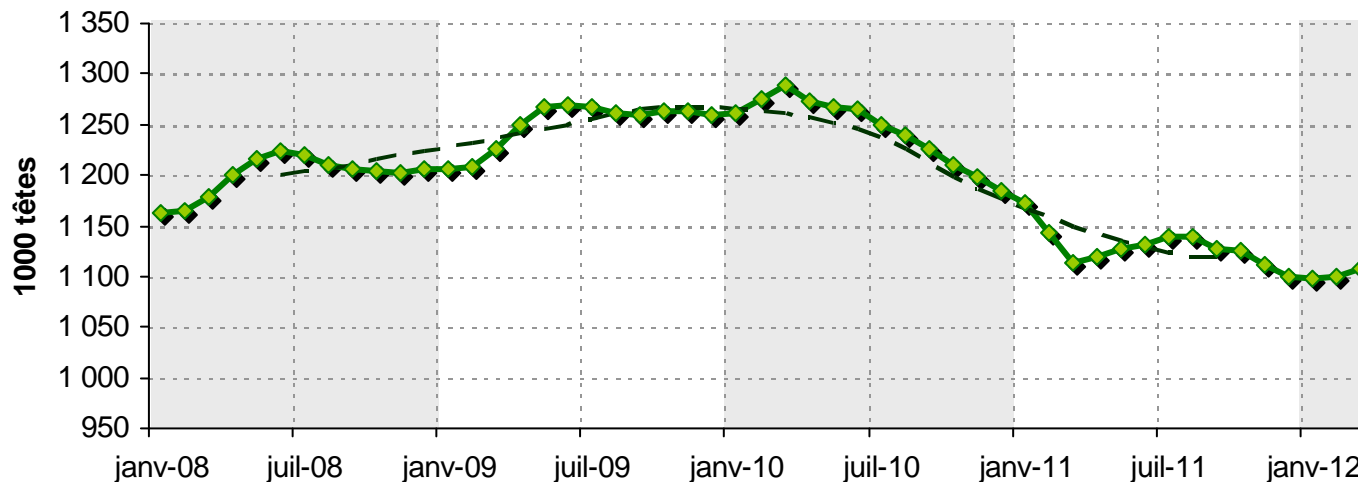
**Réduction des abattages et des exportations due
au repli du cheptel de femelles**



Evolution du cheptel de femelles allaitantes et croisées

Femelles allaitantes 24-36 mois

Mars 12/11 : - 0,4 %
Mars 12/10 : - 14,1 %



Femelles allaitantes + 36 mois

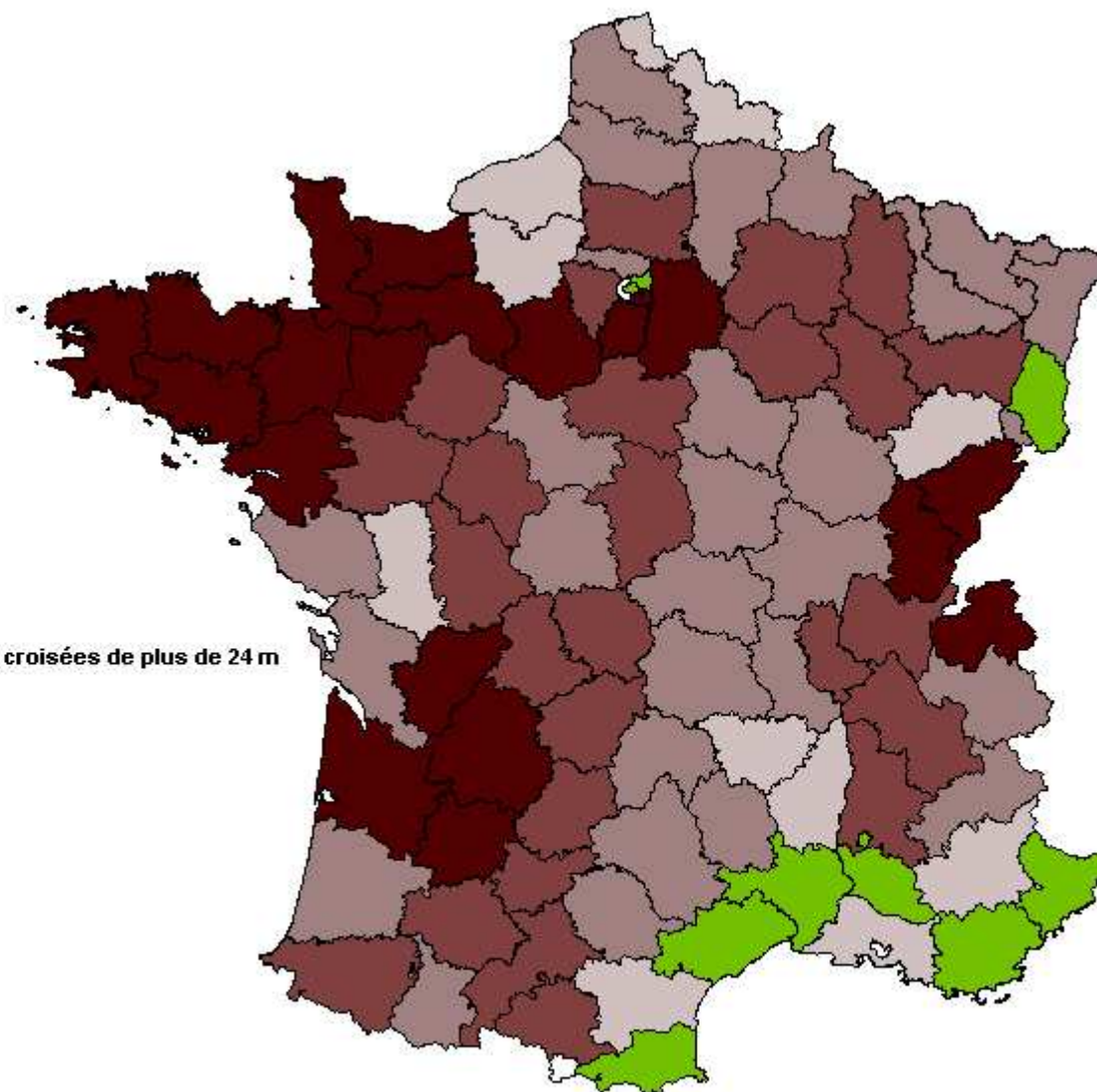
Mars 12/11 : - 3,9 %
Mars 12/10 : - 3,3 %

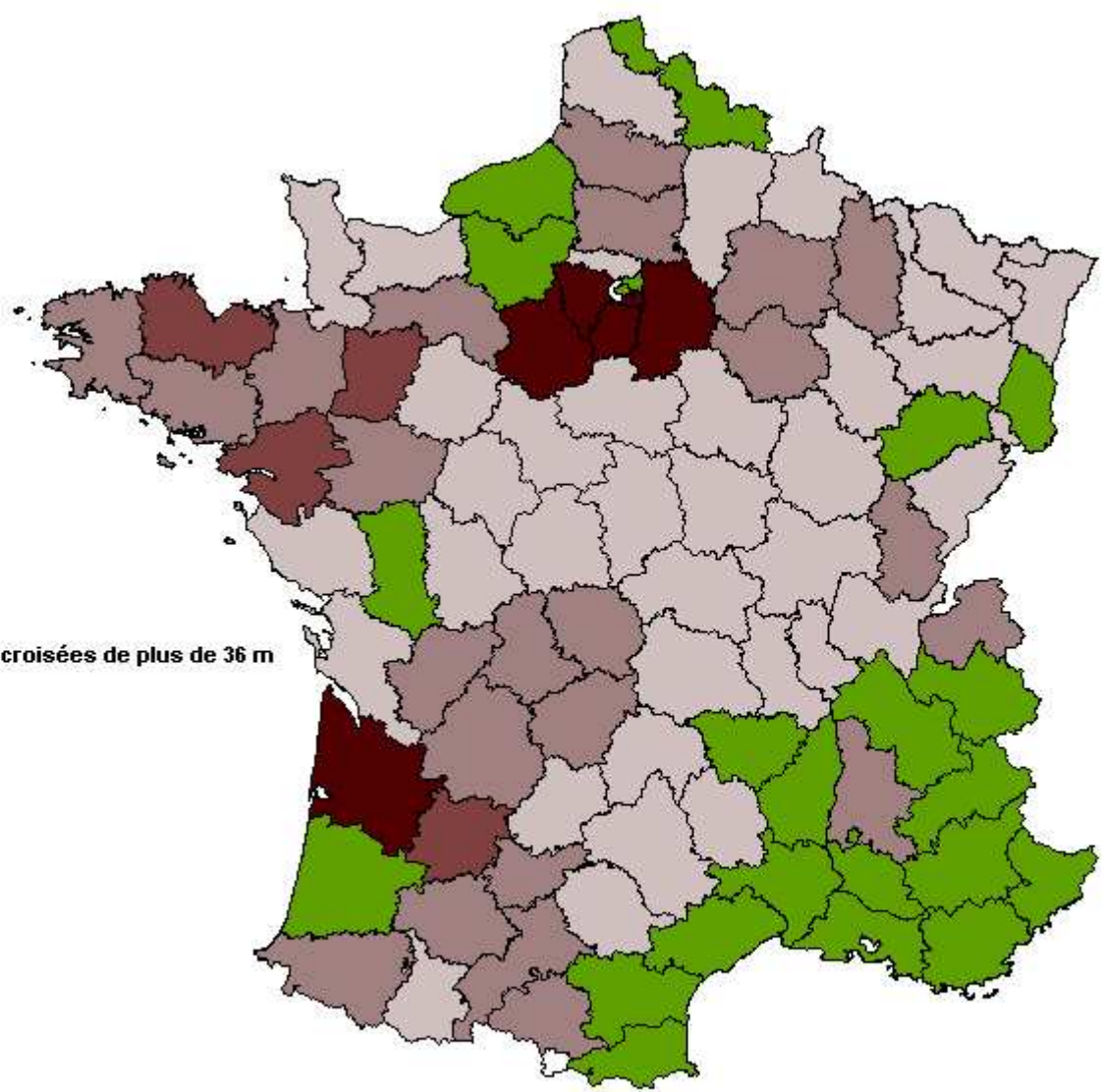
Source : FranceAgriMer, d'après BDNi



Evolution du cheptel de femelles allaitantes et croisées de plus de 24 m entre le 1er janvier 2010 et le 1er janvier 2012

-  plus de 0%
-  de -2% à 0%
-  de -4% à -2%
-  de -6% à -4%
-  moins de -6%

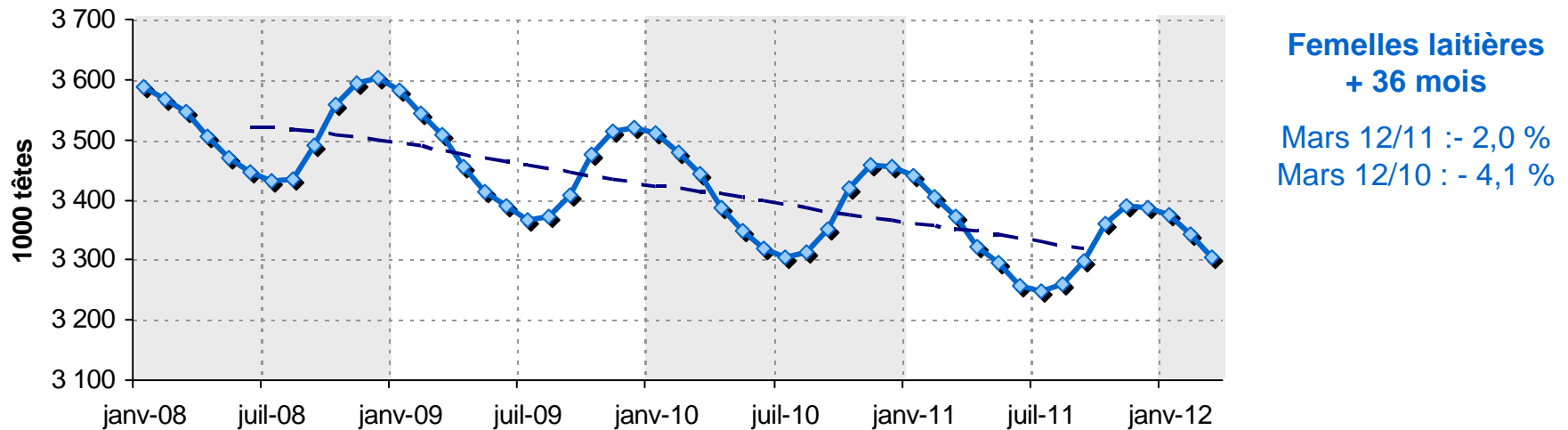
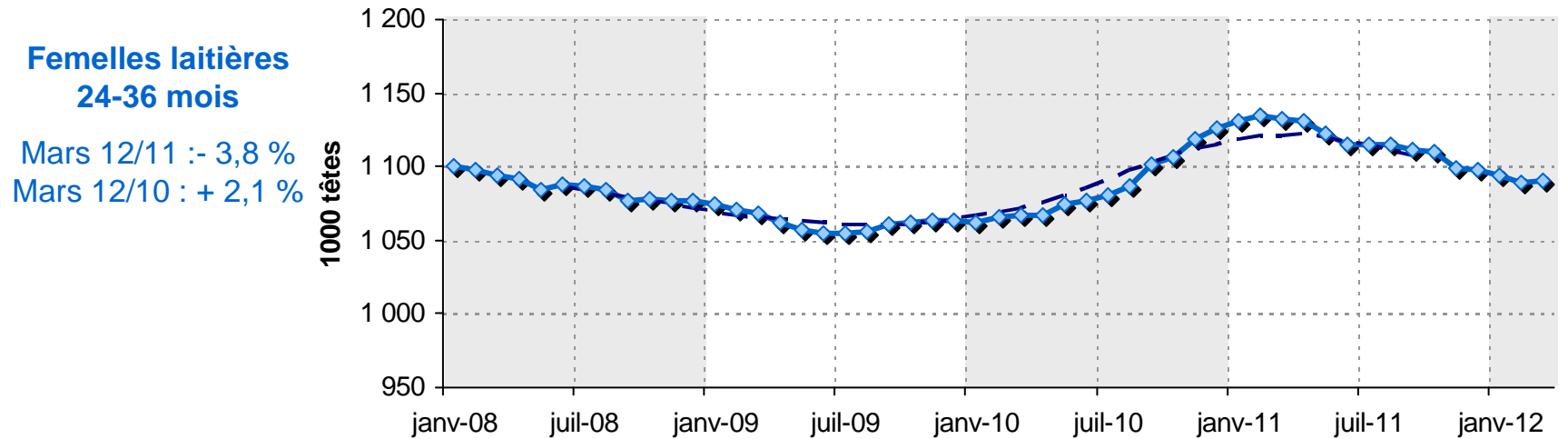




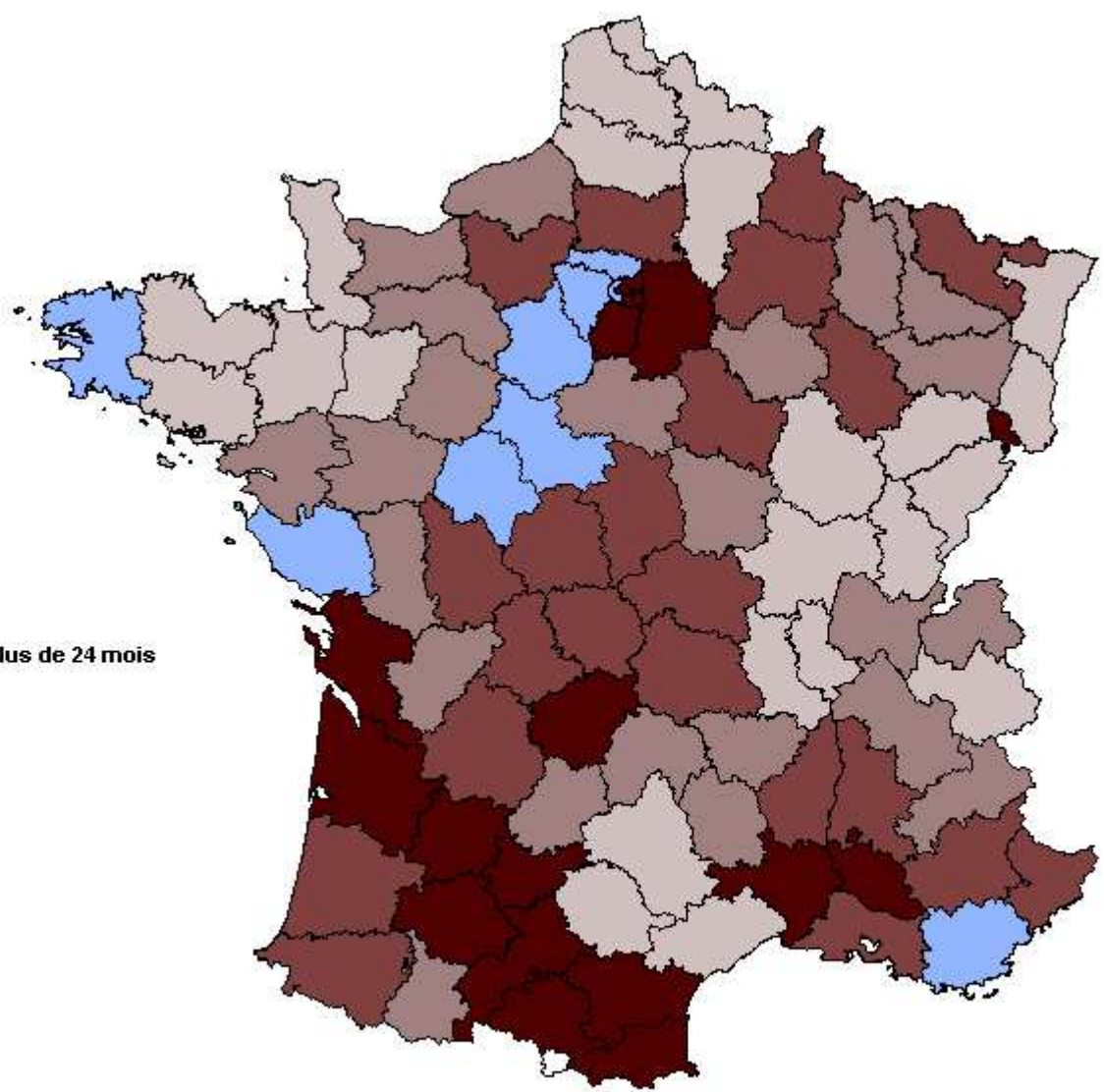
Evolution du cheptel de femelles allaitantes et croisées de plus de 36 m entre le 1er janvier 2010 et le 1er janvier 2012

- plus de 0%
- de -2% à 0%
- de -4% à -2%
- de -6% à -4%
- moins de -6%

Evolution du cheptel de femelles laitières



Source : FranceAgriMer, d'après BDNl



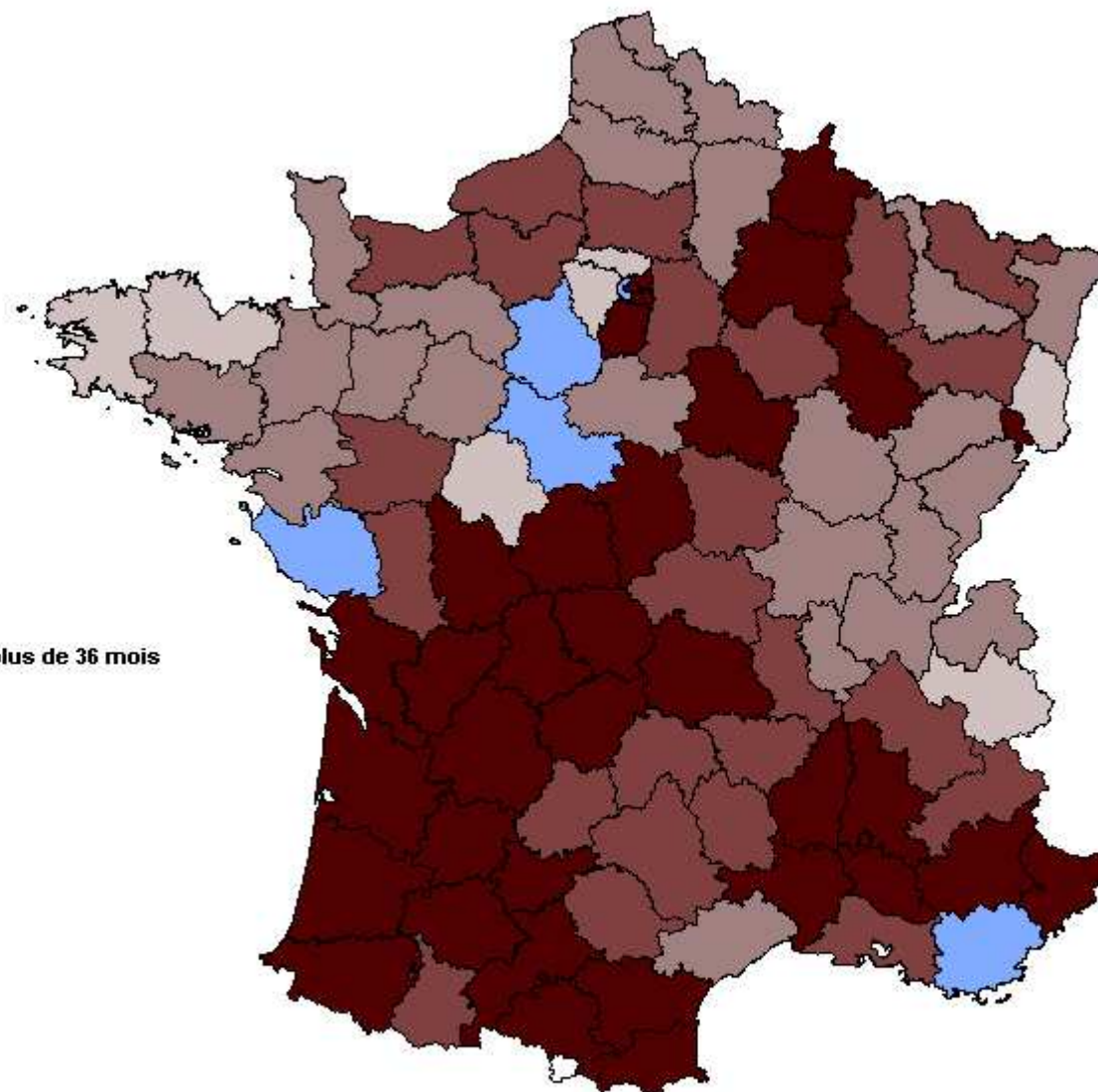
Evolution du cheptel de femelles laitières de plus de 24 mois entre le 1er janvier 2010 et le 1er janvier 2012

- plus de 0%
- de -2% à 0%
- de -4% à -2%
- de -6% à -4%
- moins de -6%

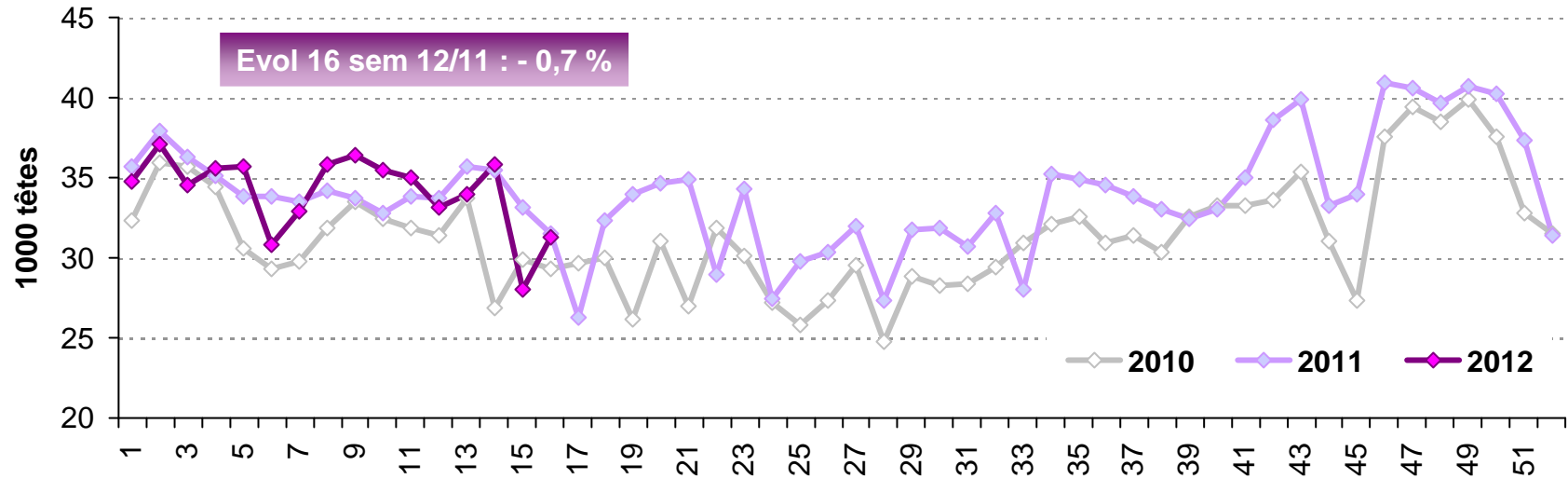


Evolution du cheptel de femelles laitières de plus de 36 mois entre le 1er janvier 2010 et le 1er janvier 2012

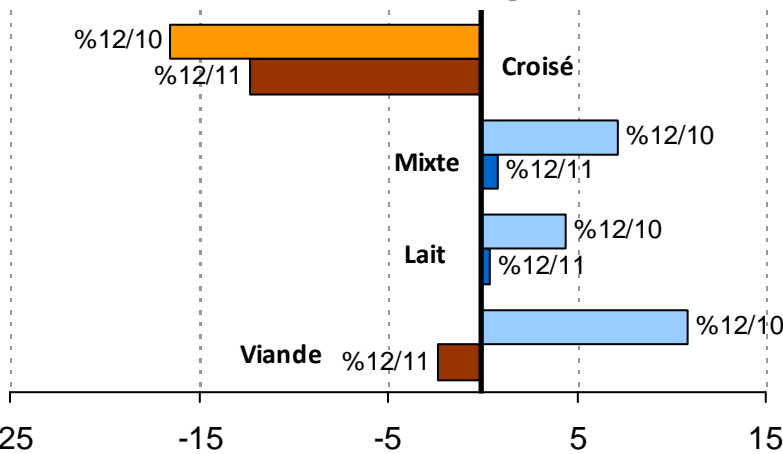
-  plus de 0%
-  de -2% à 0%
-  de -4% à -2%
-  de -6% à -4%
-  moins de -6%



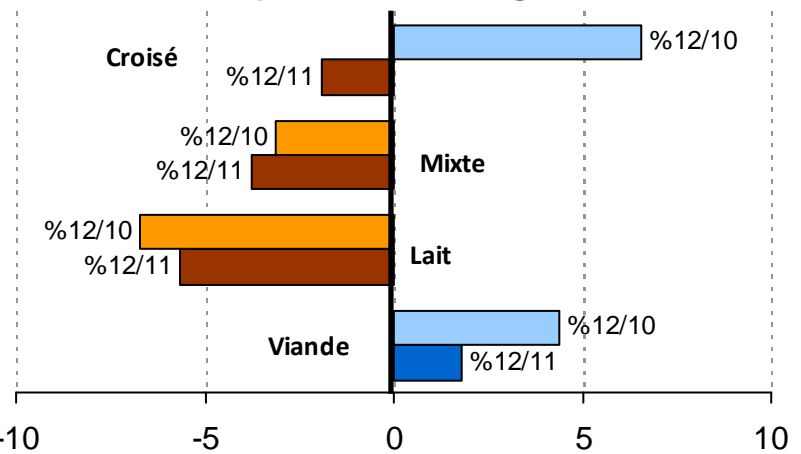
Abattages de vaches



Evolution du nombre d'abattages

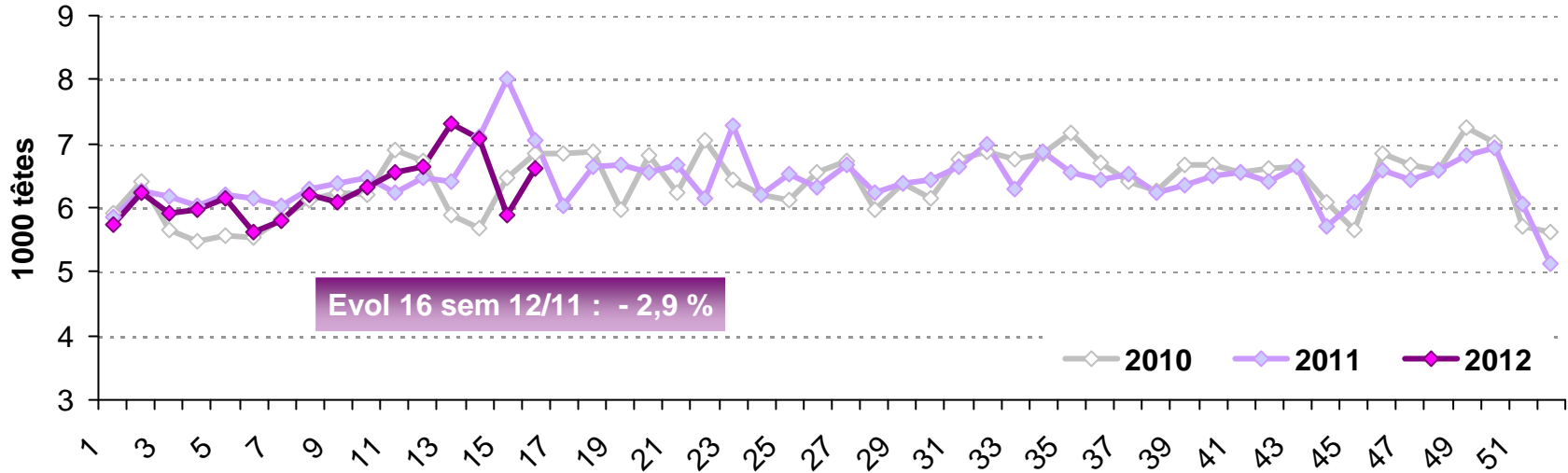


Evolution des poids à l'abattage

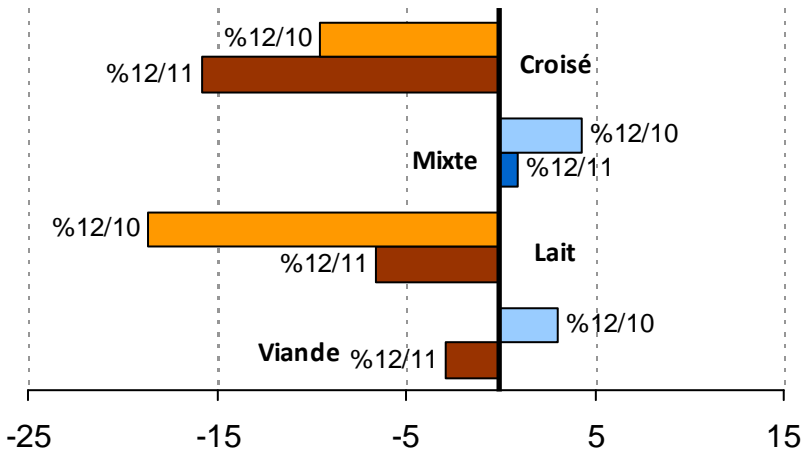


Source : FranceAgriMer, d'après Normabev

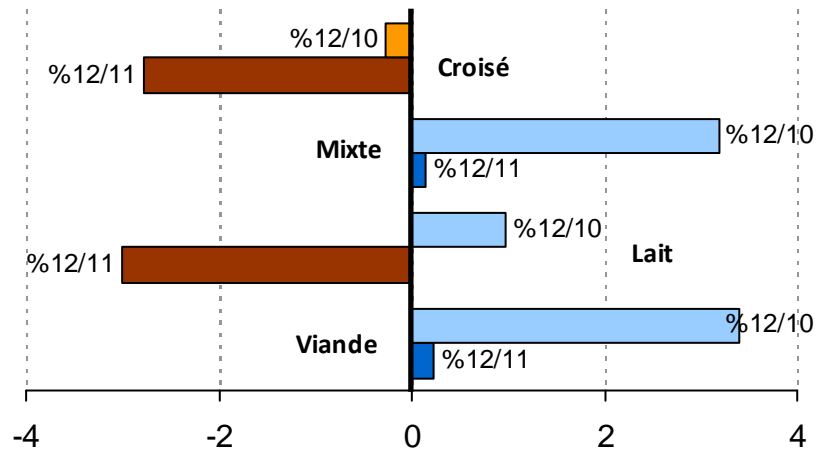
Abattages de génisses



Evolution du nombre d'abattages

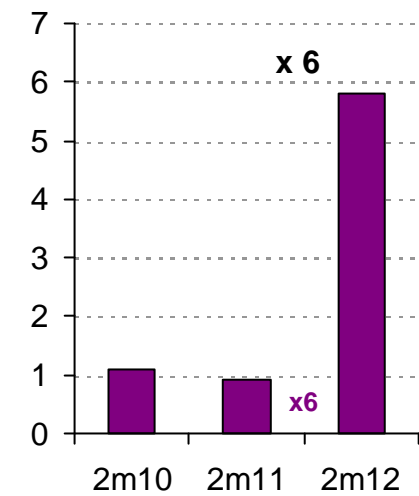
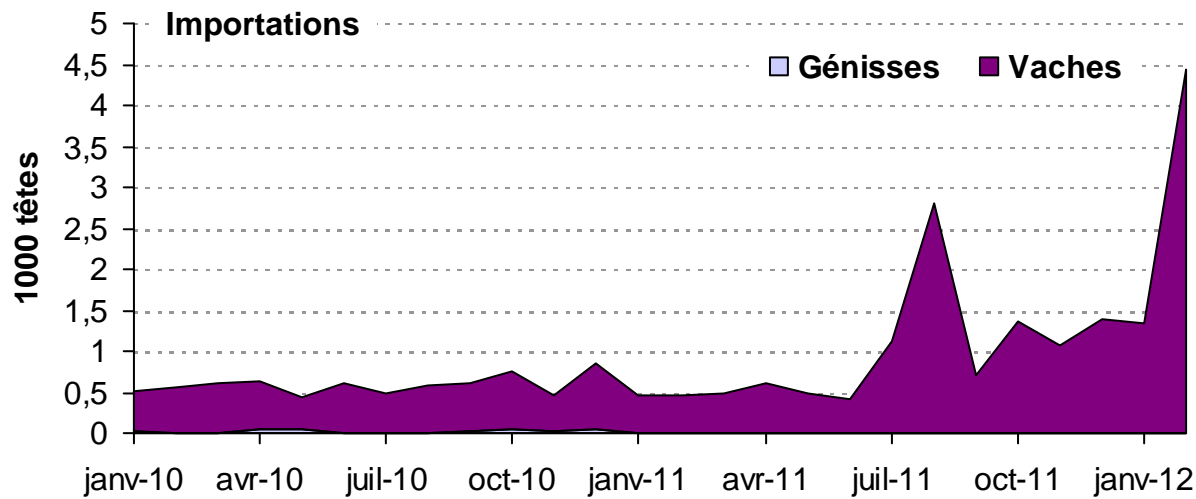
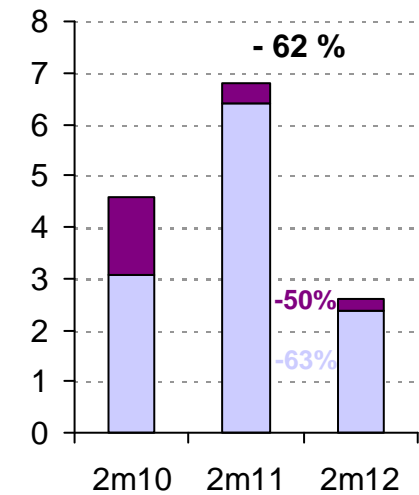
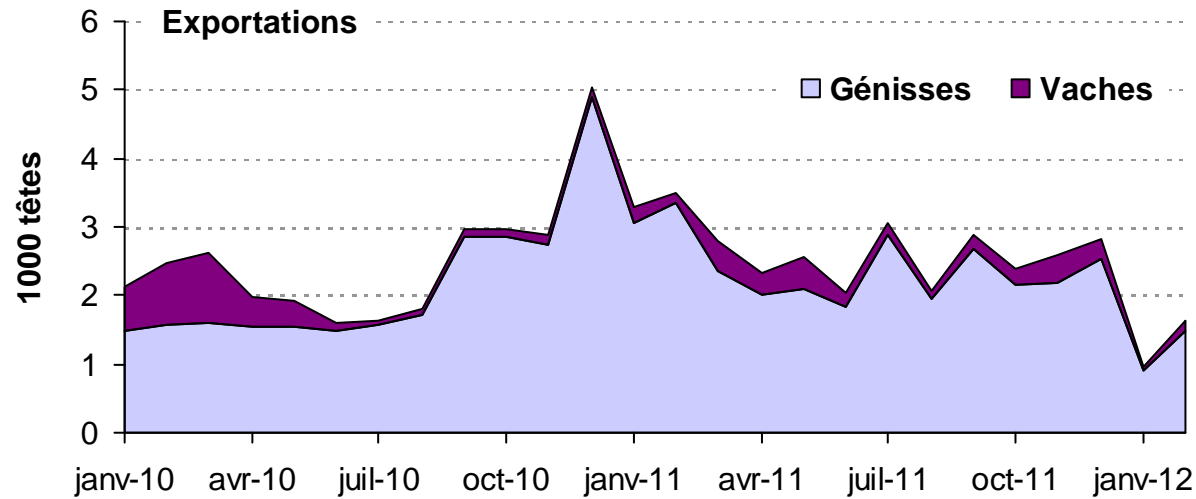


Evolution des poids à l'abattage



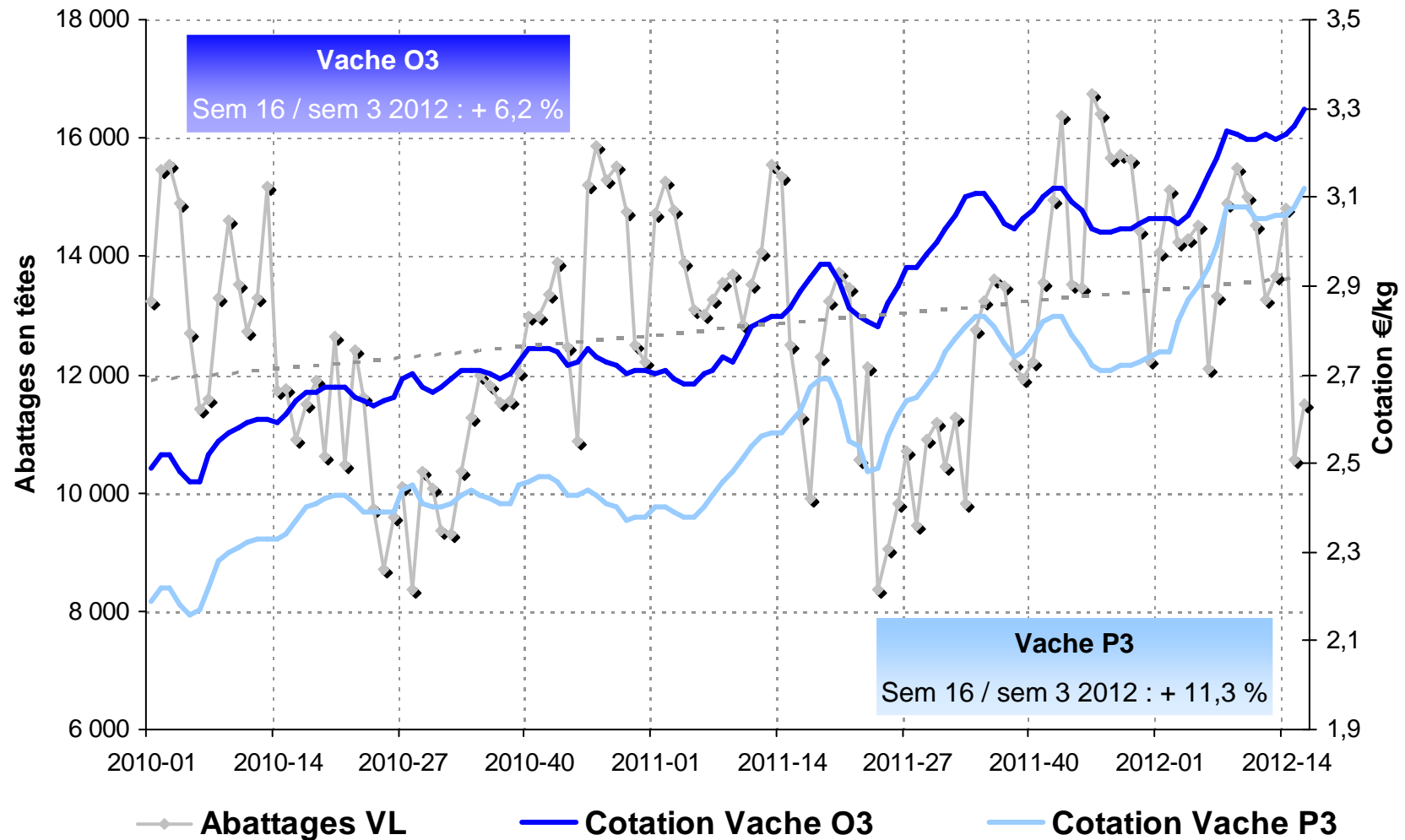
Source : FranceAgriMer, d'après Normabev

Ralentissement du commerce de femelles (boucherie)



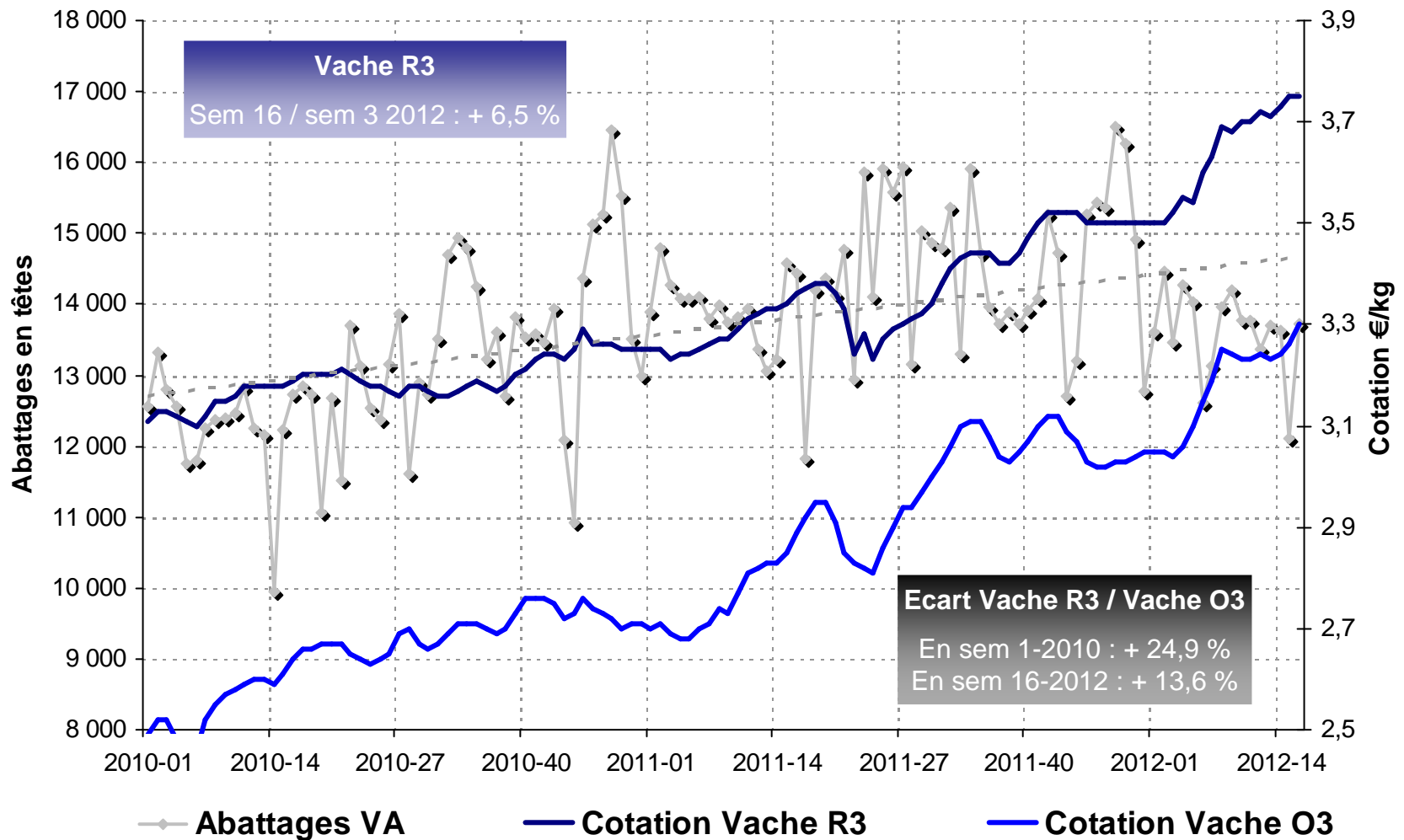
Source : FranceAgriMer, d'après Douanes

Hausse des cotations des vaches O3 et P3 en France...



Source : FranceAgriMer, d'après Normabev

... avec un léger rattrapage sur la cotation de la vache R3



Source : FranceAgriMer, d'après Normabev



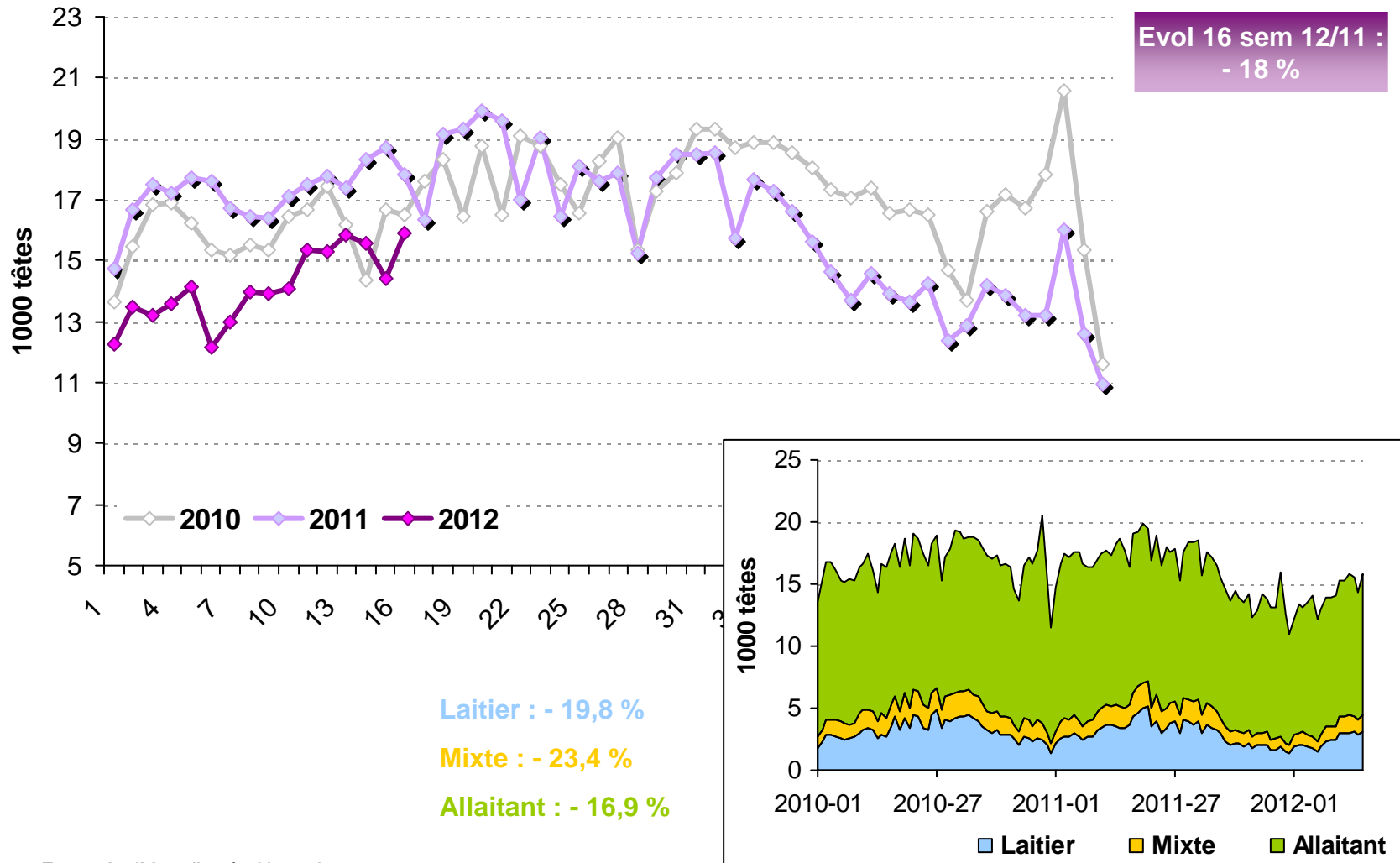
POINT SUR LES MALES FINIS



**Un manque d'offre sur le marché français mais
des exportations toujours dynamiques**

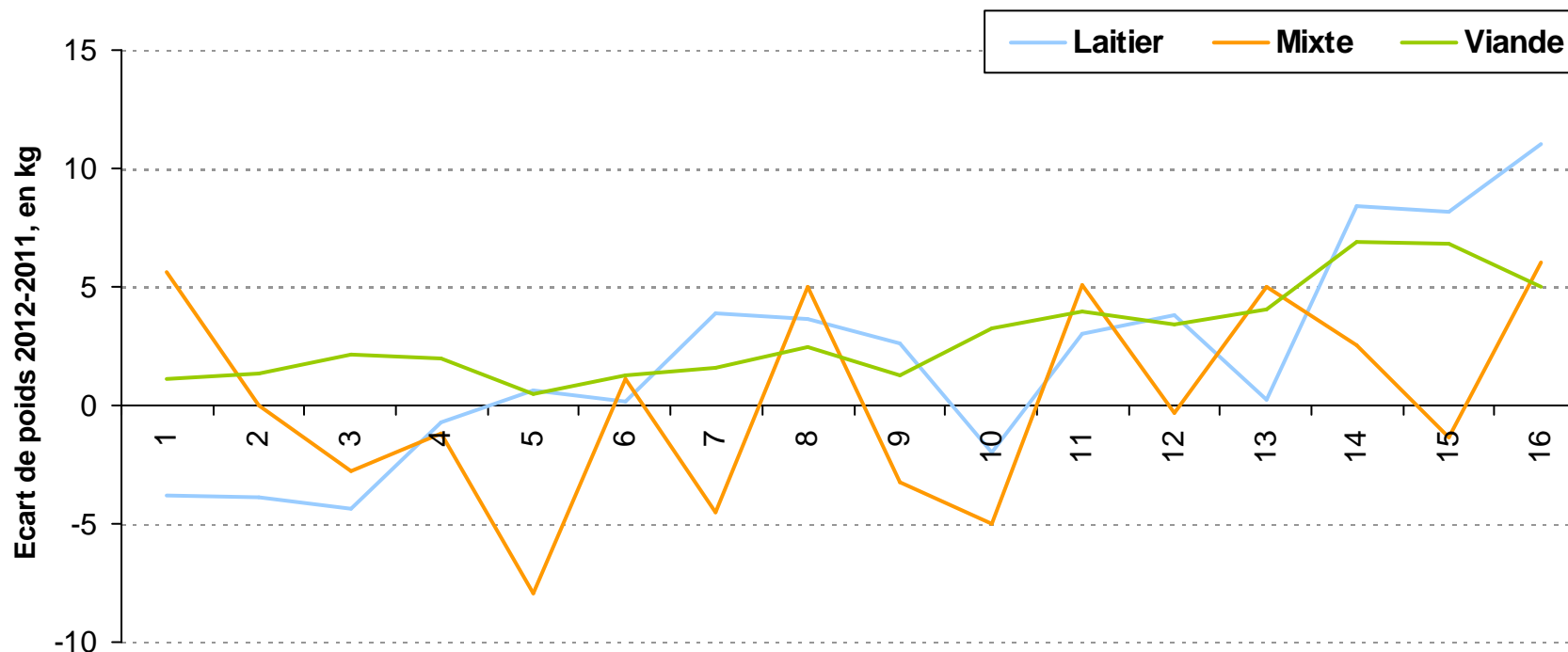


Tendance toujours décroissante des abattages de JB



Source : FranceAgriMer, d'après Normabev

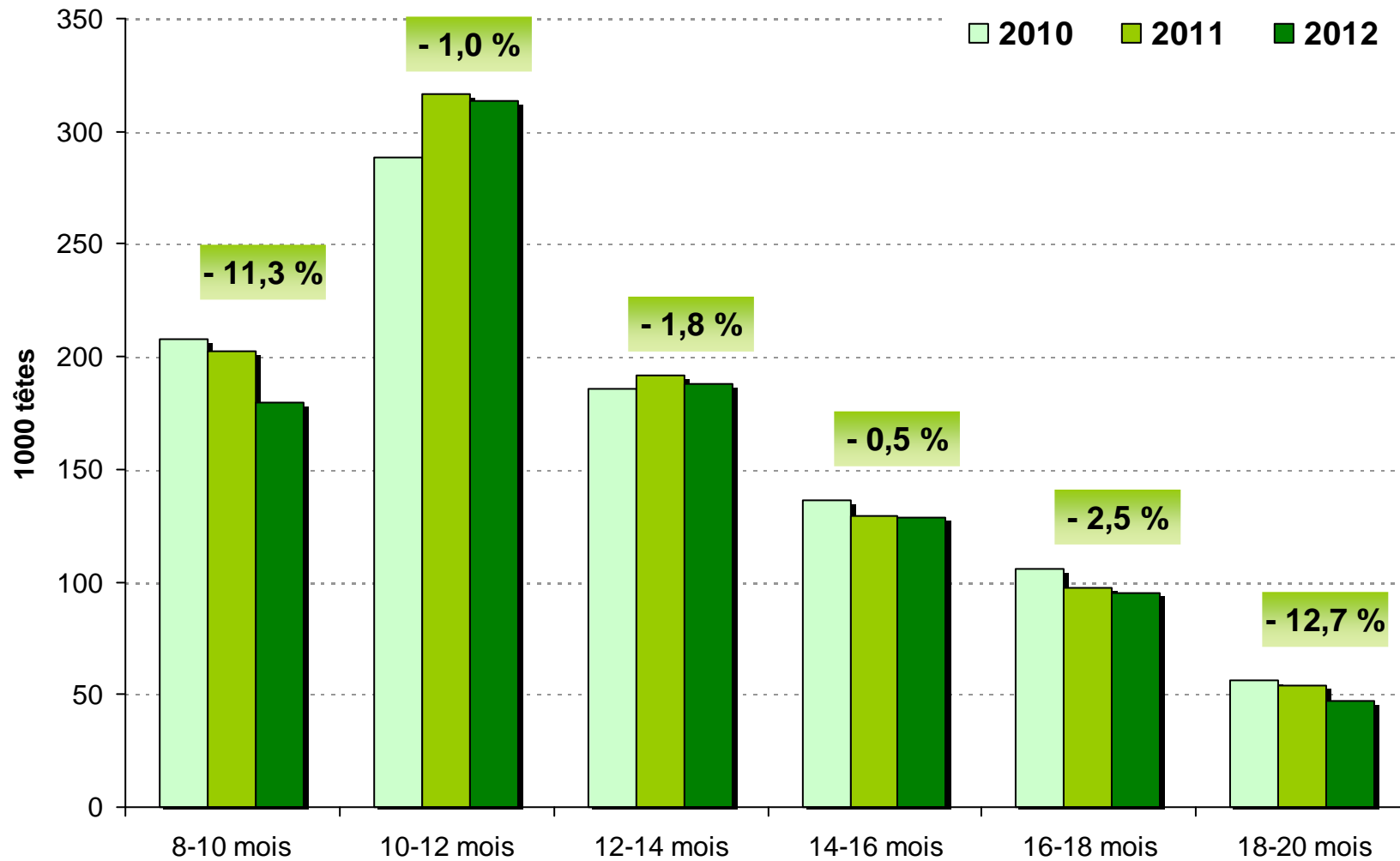
Mais des carcasses de jeunes bovins plus lourdes



	Laitier	Mixte	Viande
Moyenne 2012	348,68 kg	376.21 kg	420,99 kg
Evolution en %	+ 0,55 %	+ 0,07 %	+ 0,70 %
Evolution en kg	+ 1,92 kg	+ 0,25 kg	+ 2,94 kg

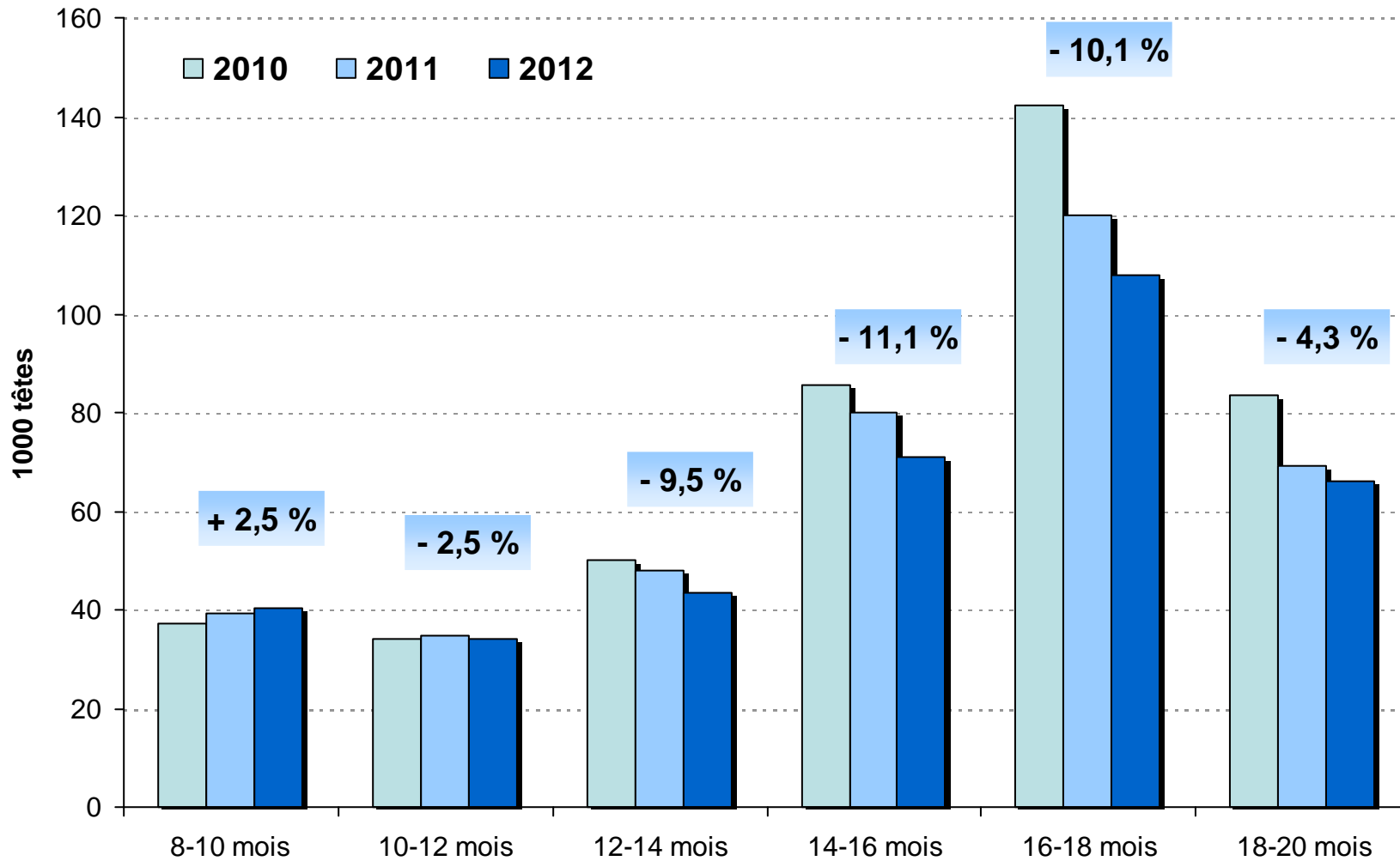
Source : FranceAgriMer , d'après Normabev

Disponibilités en bovins mâles allaitants/croisés au 1^{er} mars



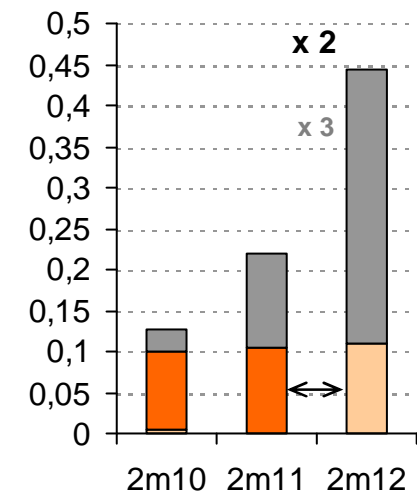
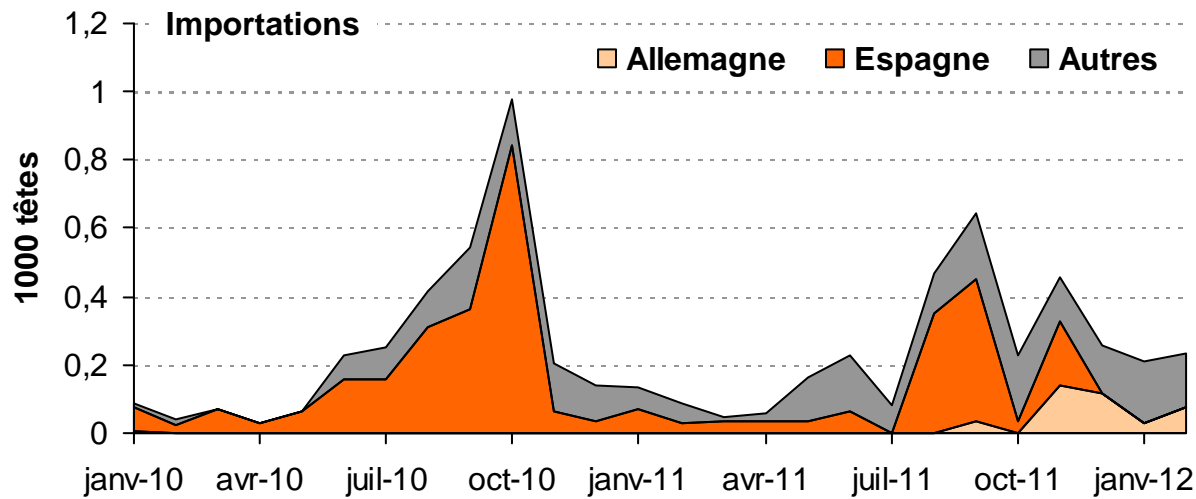
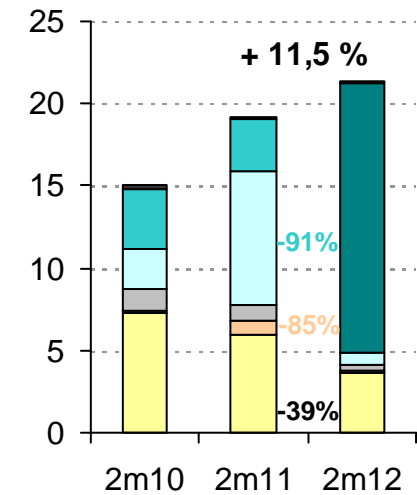
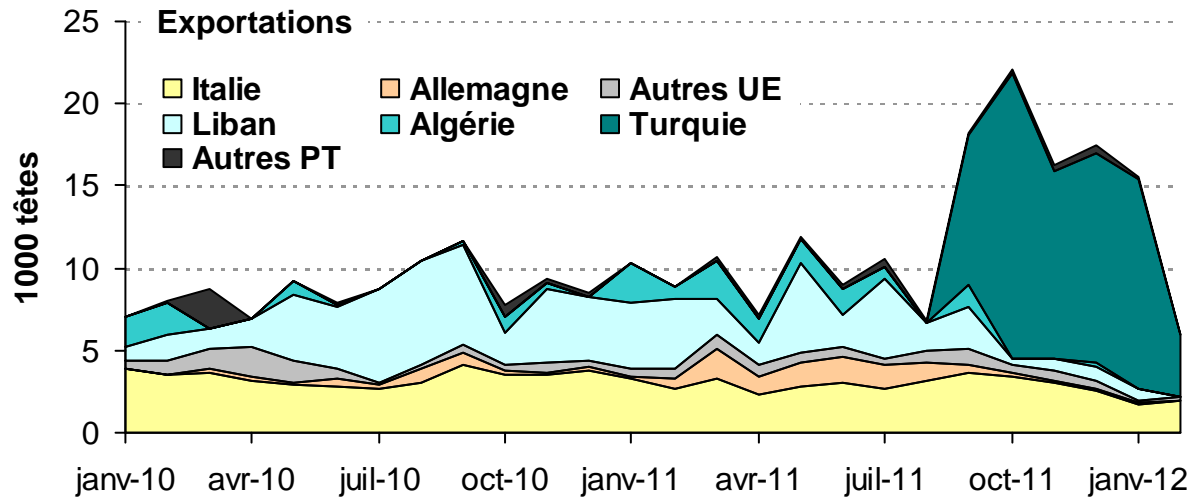
Source : FranceAgriMer, d'après BDNI

Disponibilités en bovins mâles laitiers au 1^{er} mars



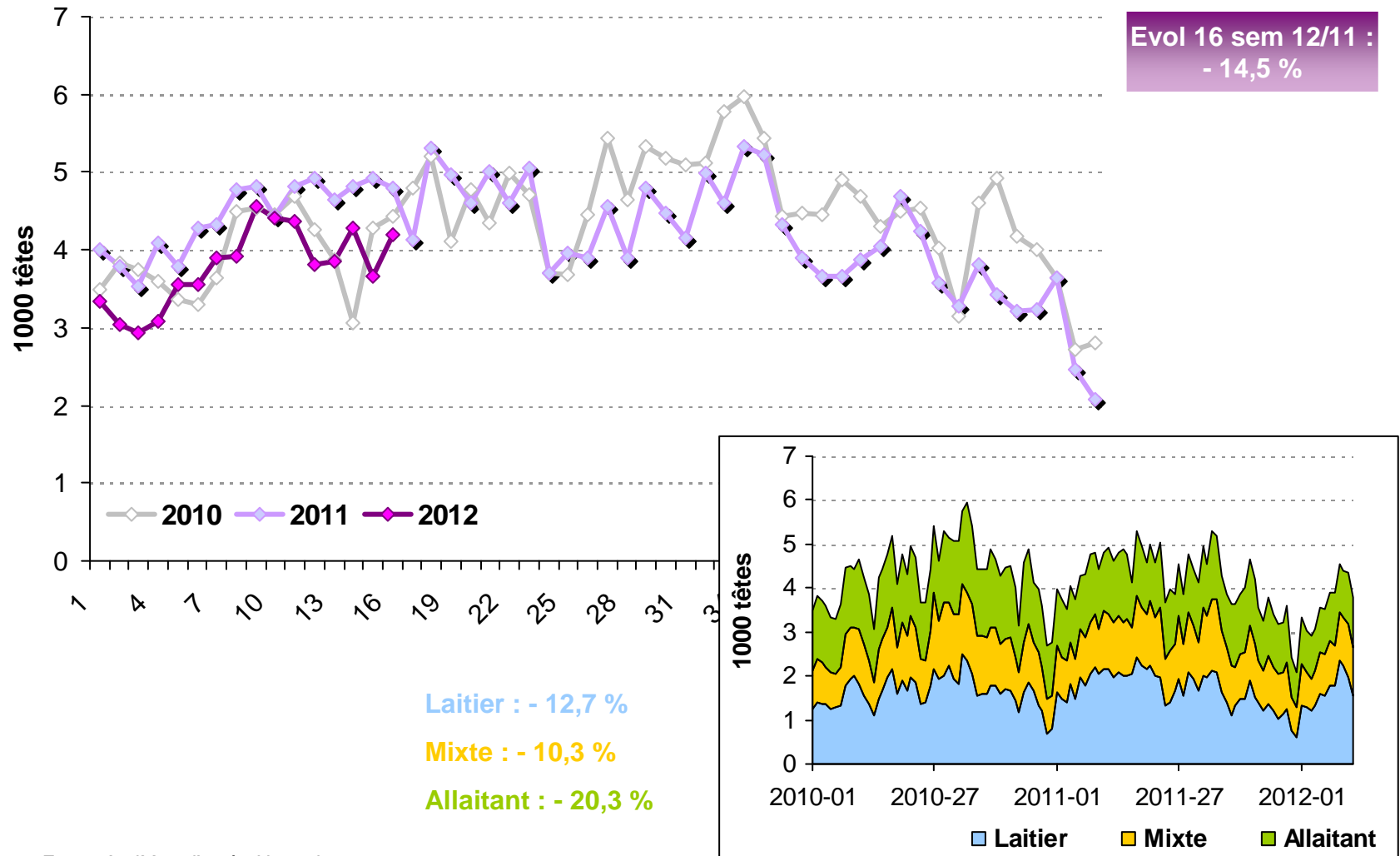
Source : FranceAgriMer, d'après BDNI

Des exportations de mâles finis dynamiques



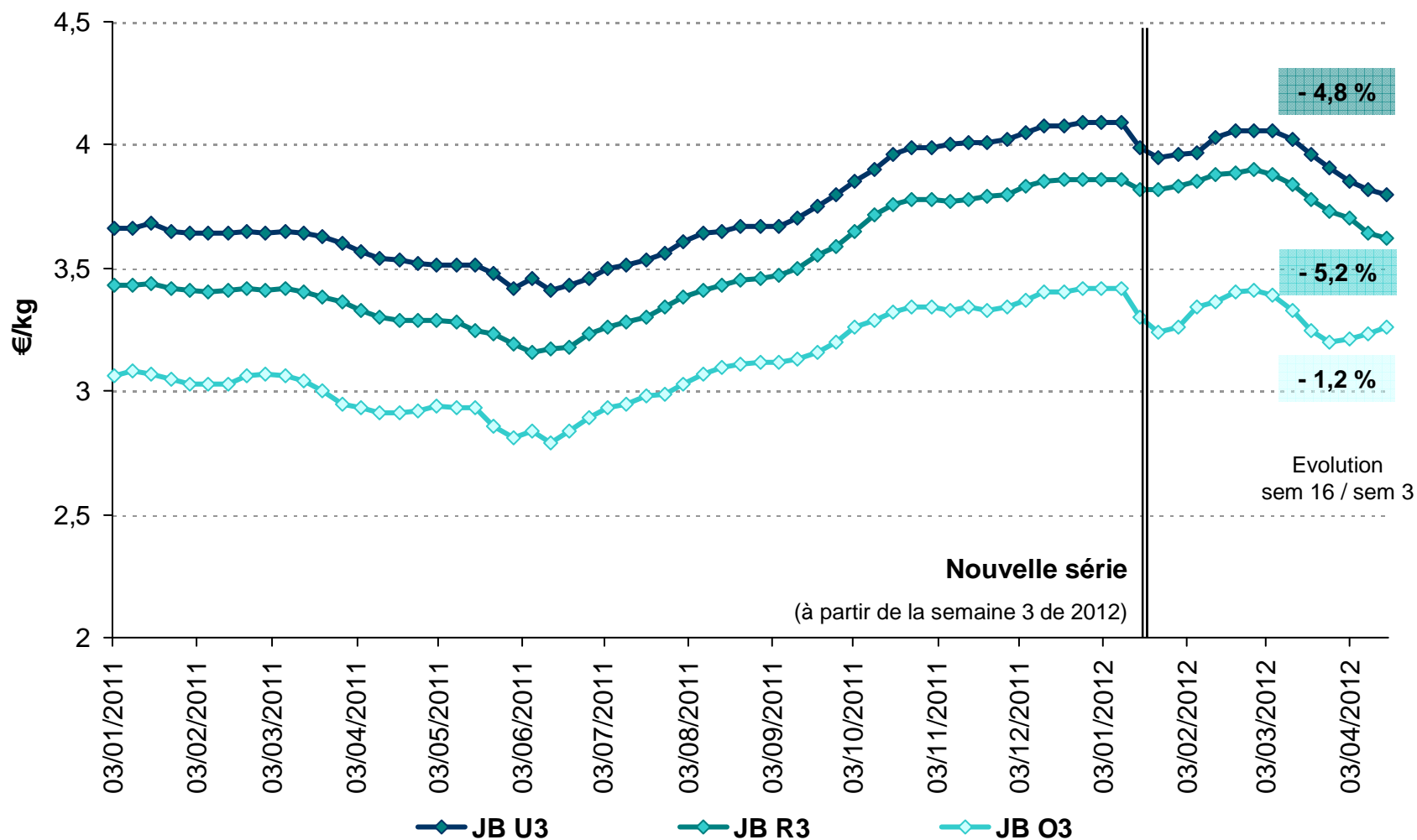
Source : FranceAgriMer, d'après Douanes

Repli également des abattages de bœufs



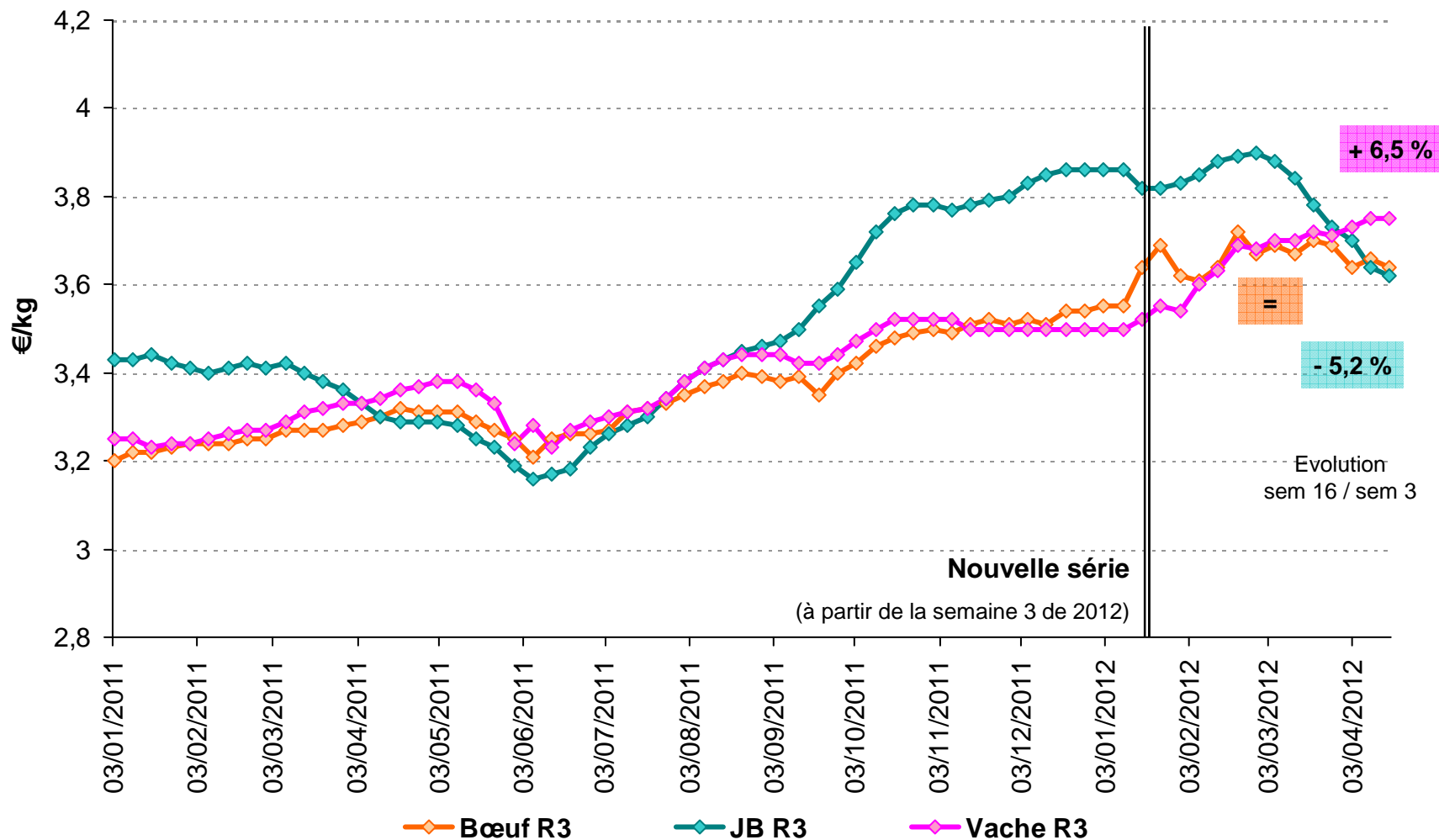
Source : FranceAgriMer, d'après Normabev

Changement de tendance pour les prix des jeunes bovins



Source : FranceAgriMer

Le prix de la vache R3 au-dessus de celui du JB et du bœuf



Source : FranceAgriMer



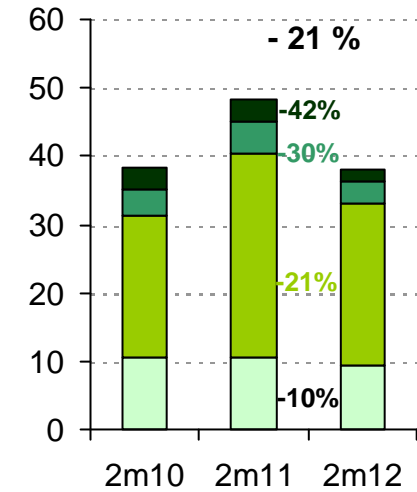
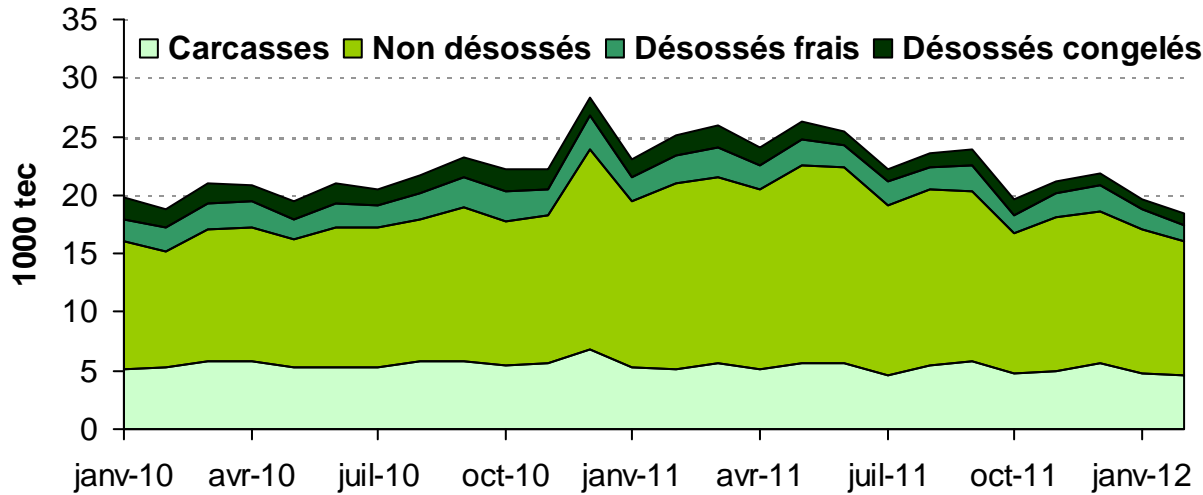
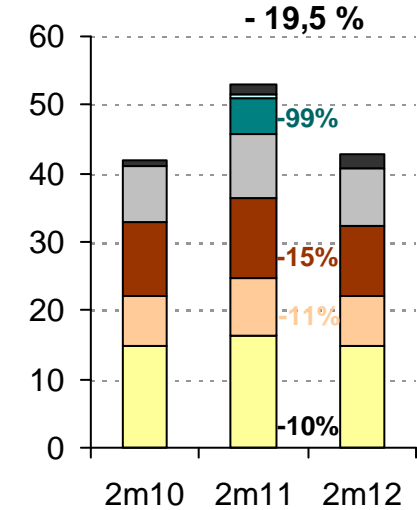
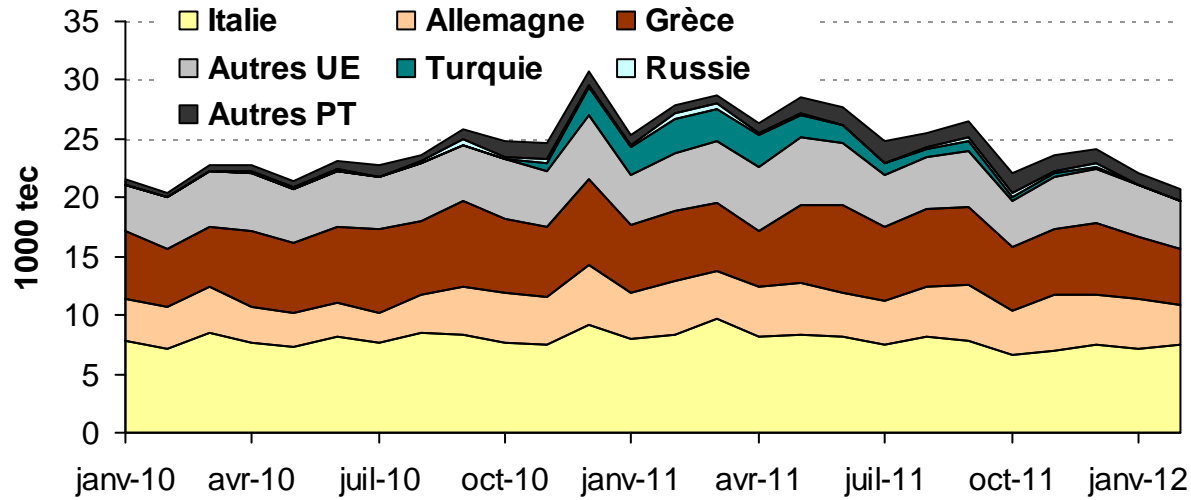
POINT SUR LA CONSOMMATION



**Un repli de la consommation face à une hausse
des prix de la viande**

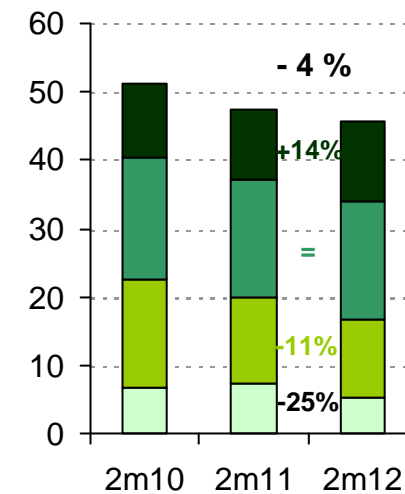
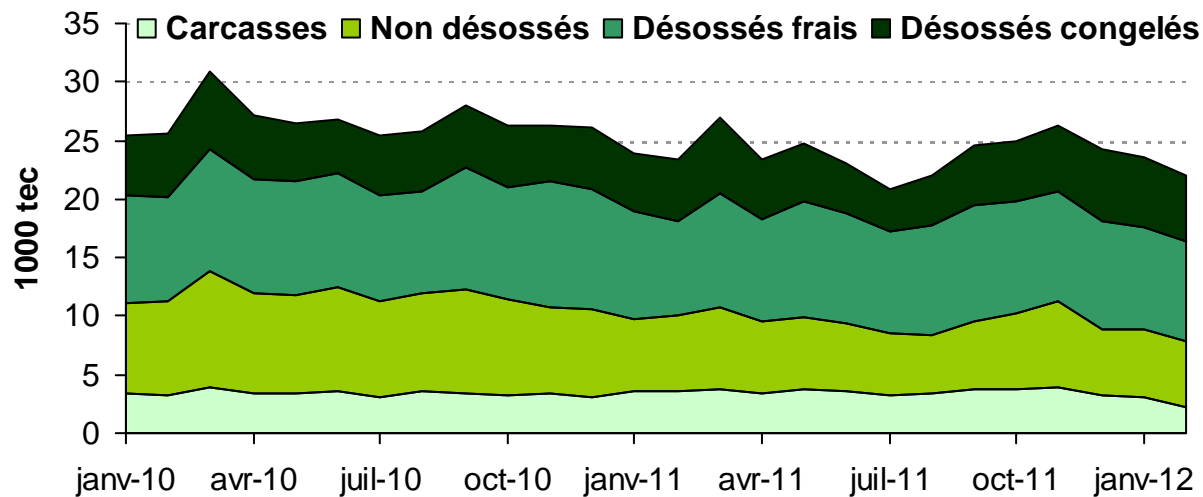
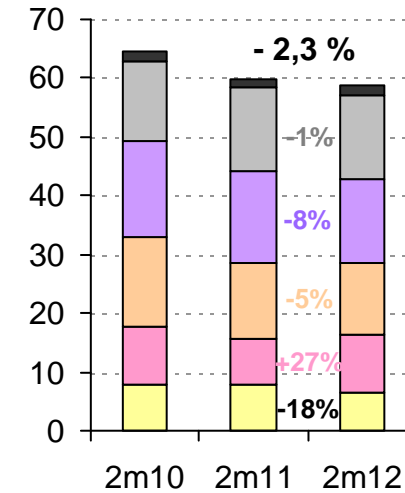
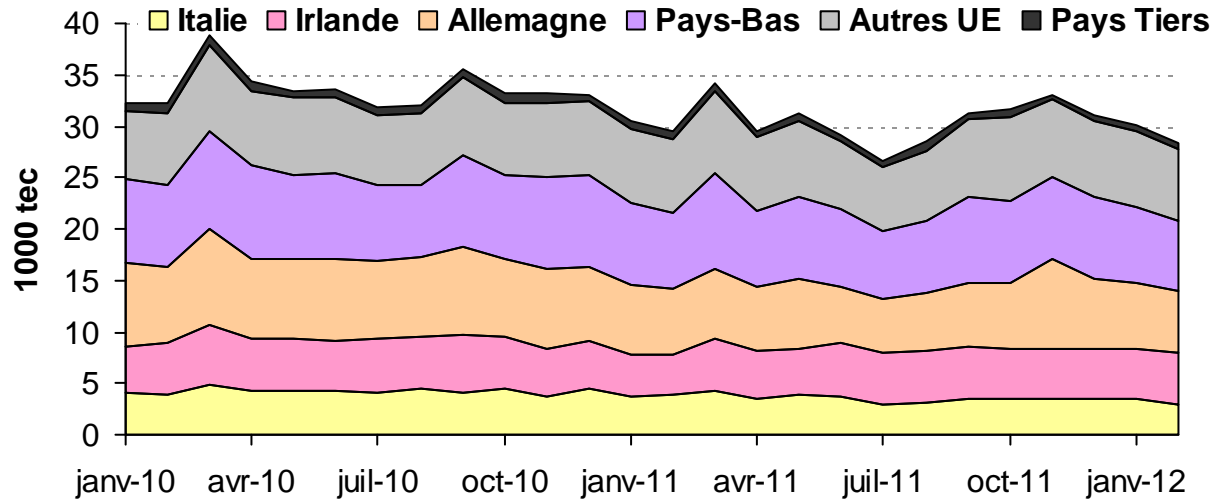


Repli des exportations de viande bovine...



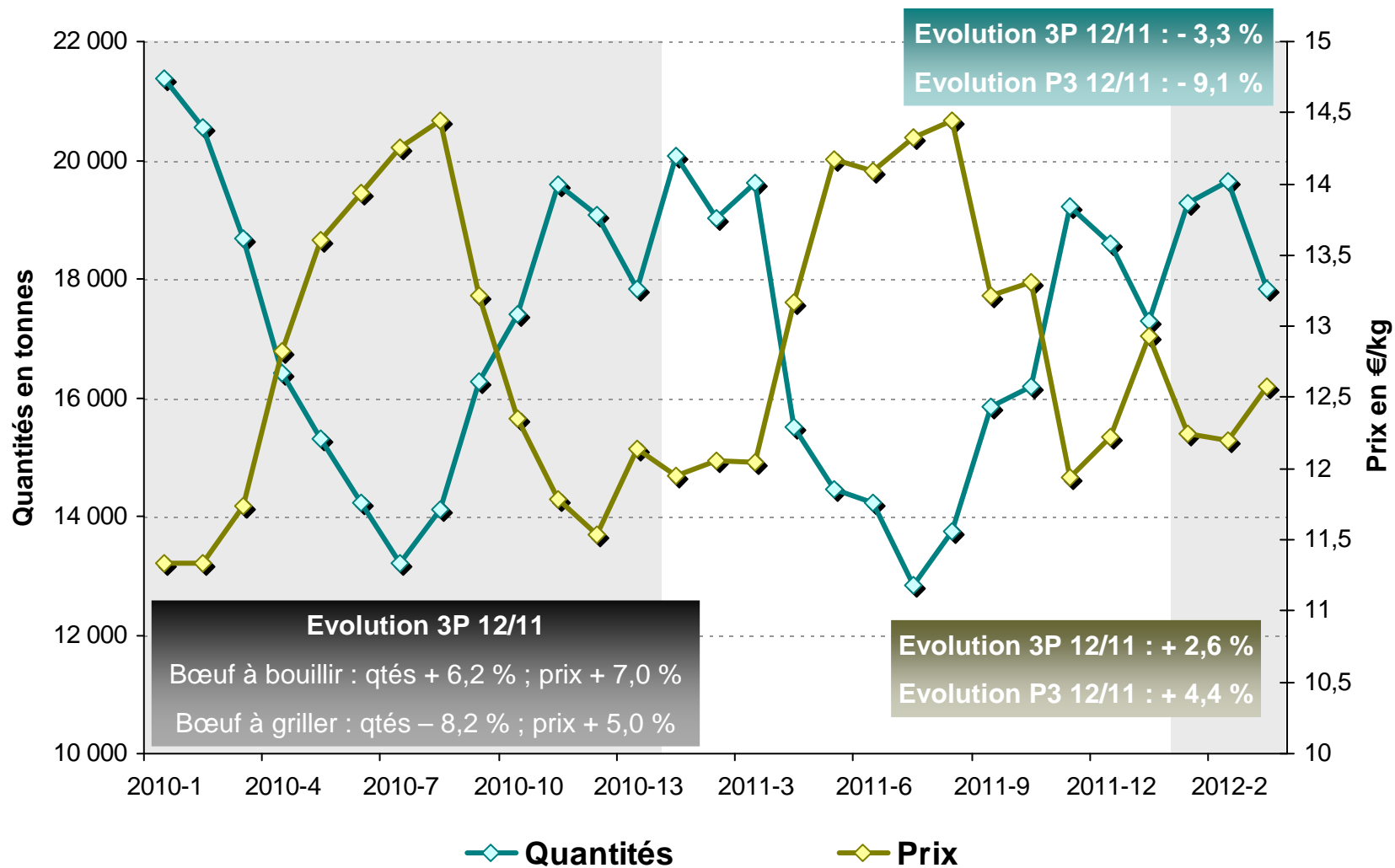
Source : FranceAgriMer, d'après Douanes

... et des importations



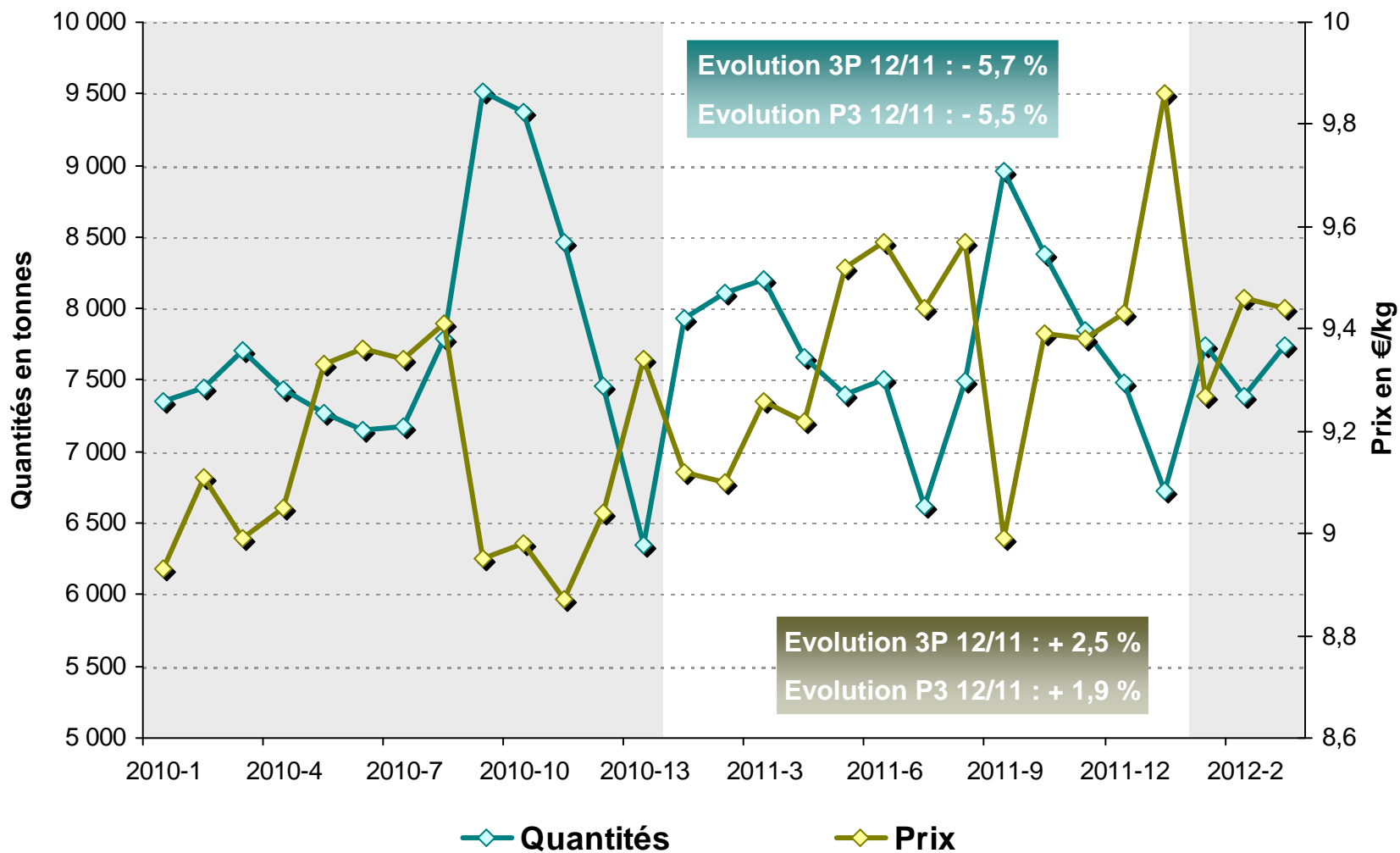
Source : FranceAgriMer, d'après Douanes

Forte réduction des achats de viande par les ménages



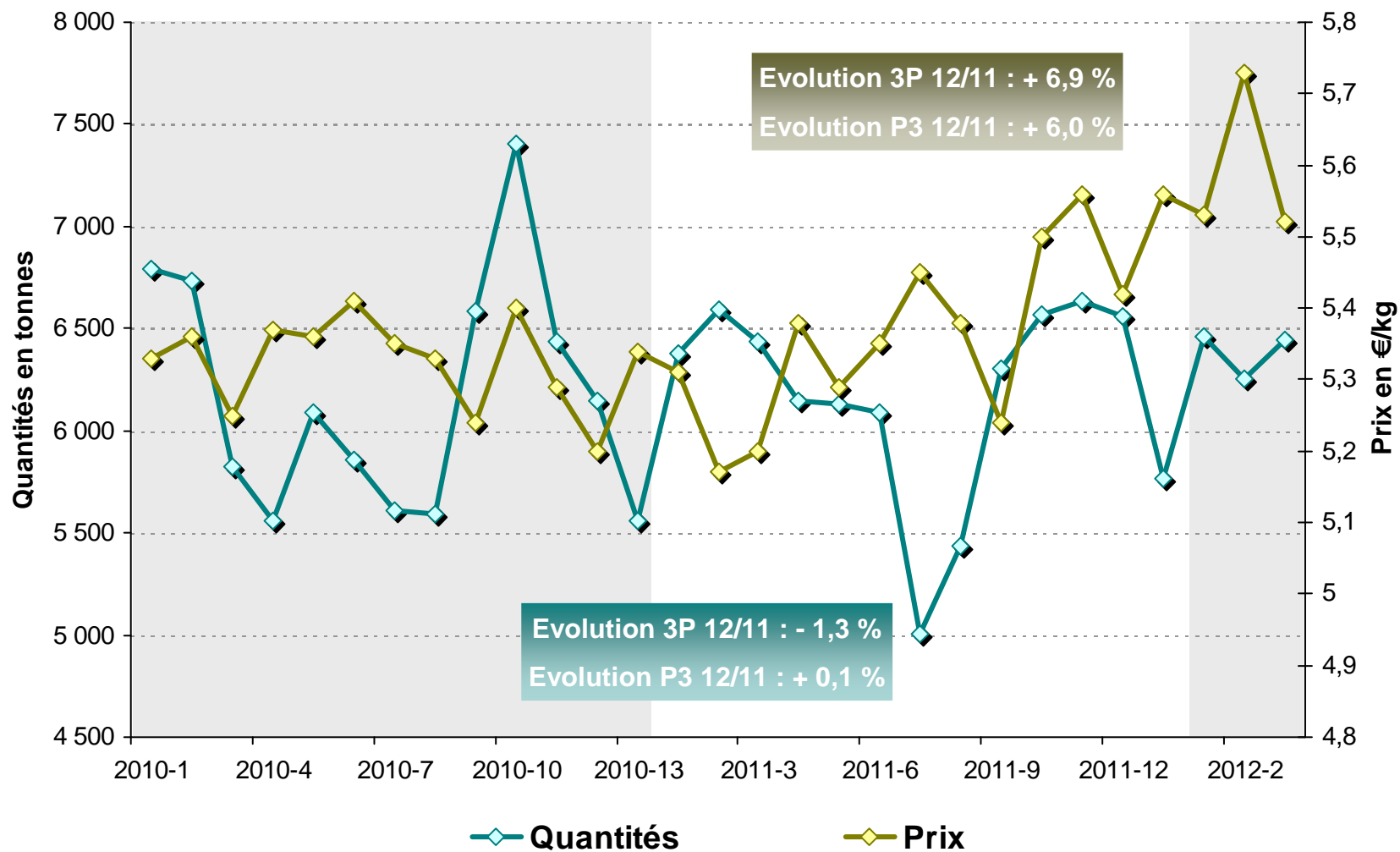
Source : FranceAgriMer, d'après Kantar Worldpanel

Repli également constaté sur la viande hachée fraîche...



Source : FranceAgriMer, d'après Kantar Worldpanel

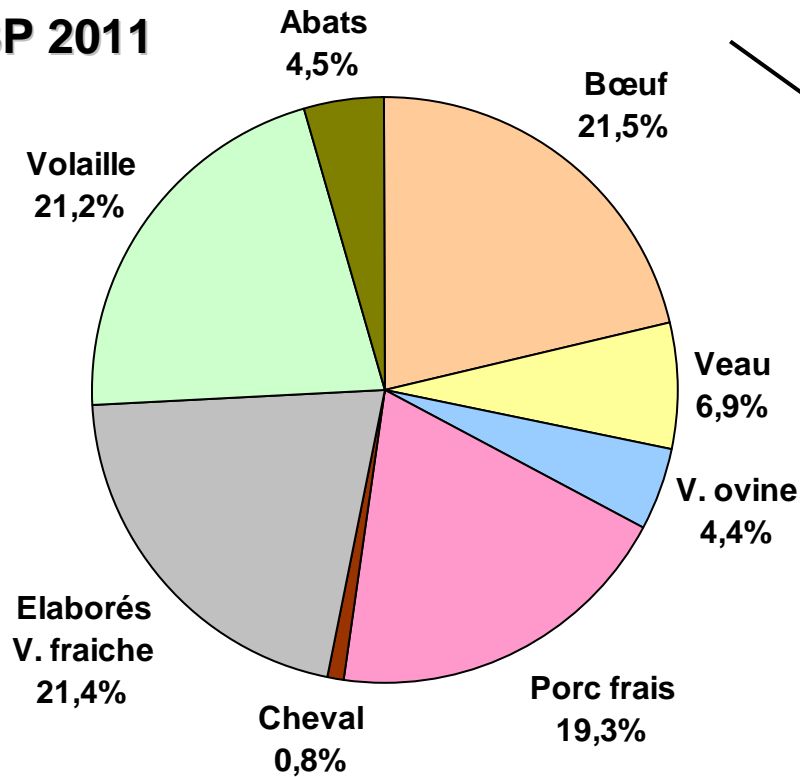
... et la viande hachée surgelée



Source : FranceAgriMer, d'après Kantar Worldpanel

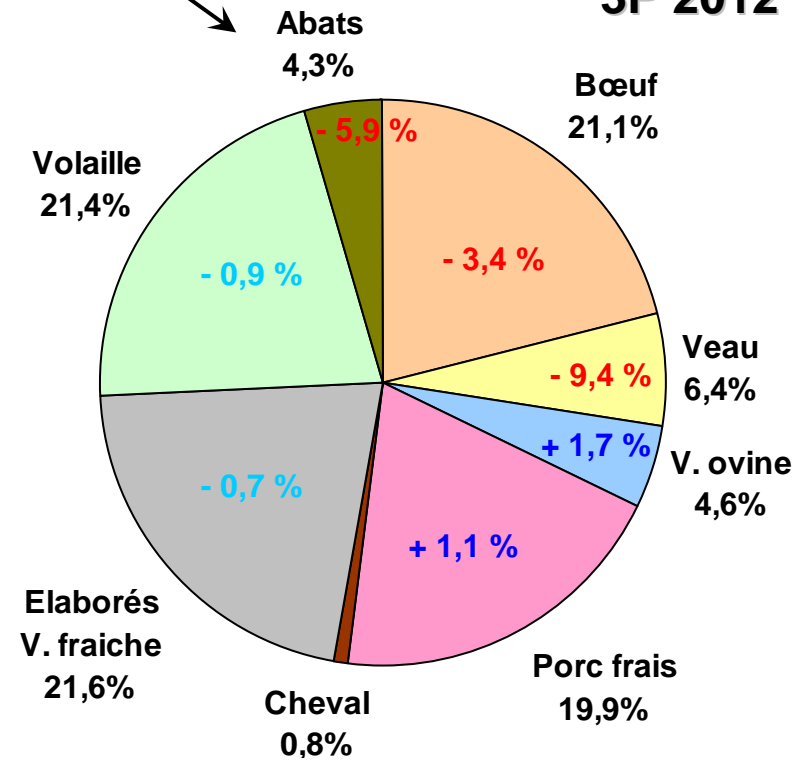
La viande bovine ne s'en sort pas très bien...

3P 2011



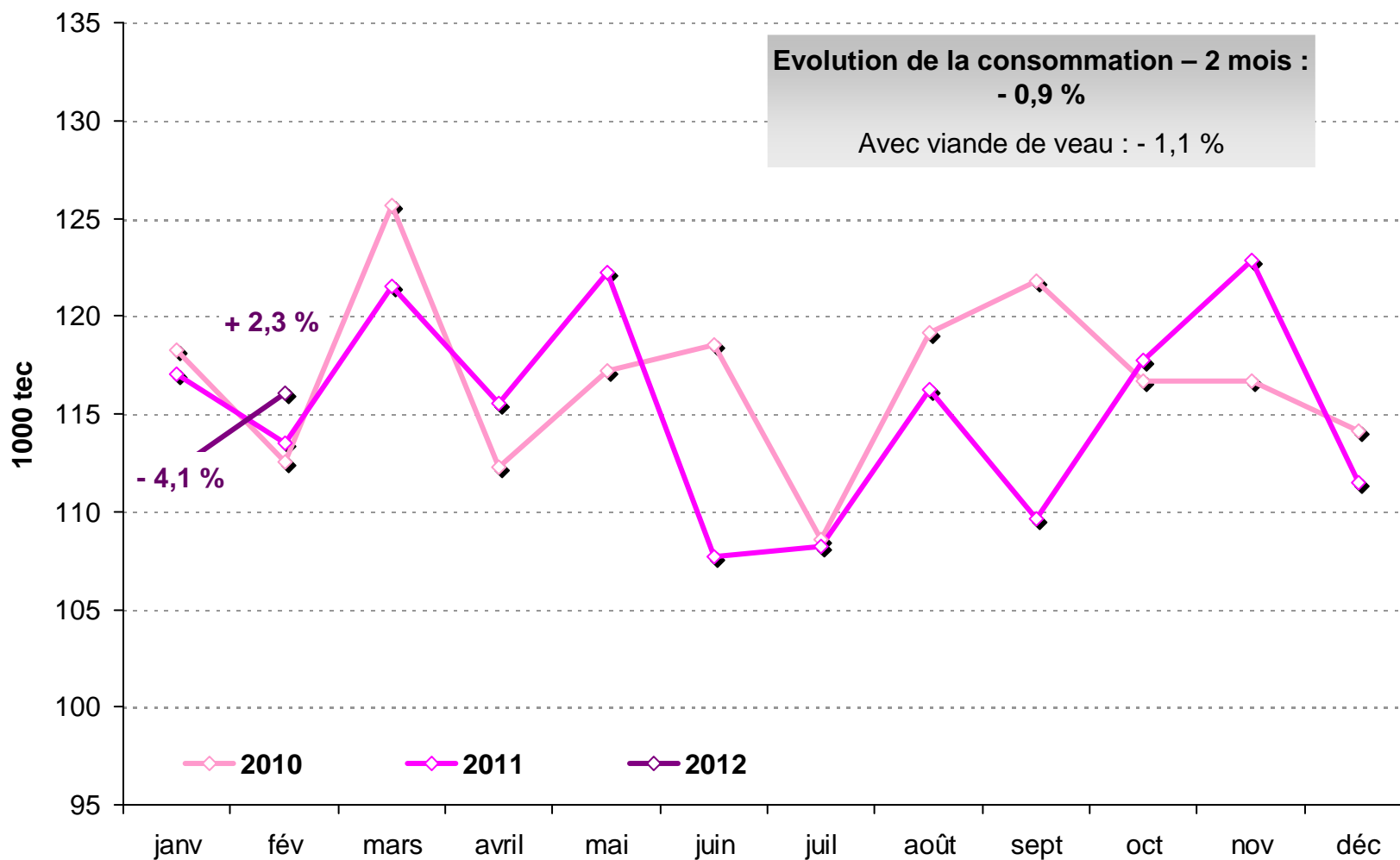
- 1,7 %

3P 2012



Source : FranceAgriMer, d'après Kantar Worldpanel

Consommation par bilan : viande bovine hors veau



Source : FranceAgriMer, d'après SSP, PVV et Douanes