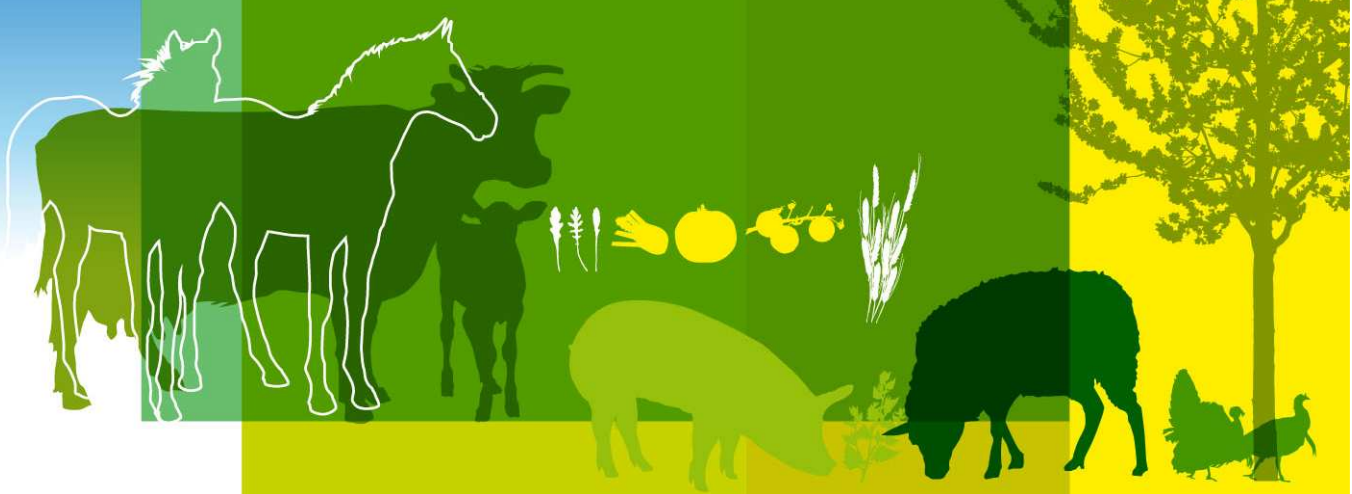


CÉRÉALES /  
FRUITS ET LÉGUMES /  
HORTICULTURE /  
LAIT /  
OLÉO-PROTÉAGINEUX /  
PÊCHE ET AQUACULTURE /  
PLANTES À PARFUM, AROMATIQUES ET MÉDICINALES /  
SUCRE /  
VIANDES BLANCHES /  
VIANDES ROUGES /  
VINS /

# FranceAgriMer

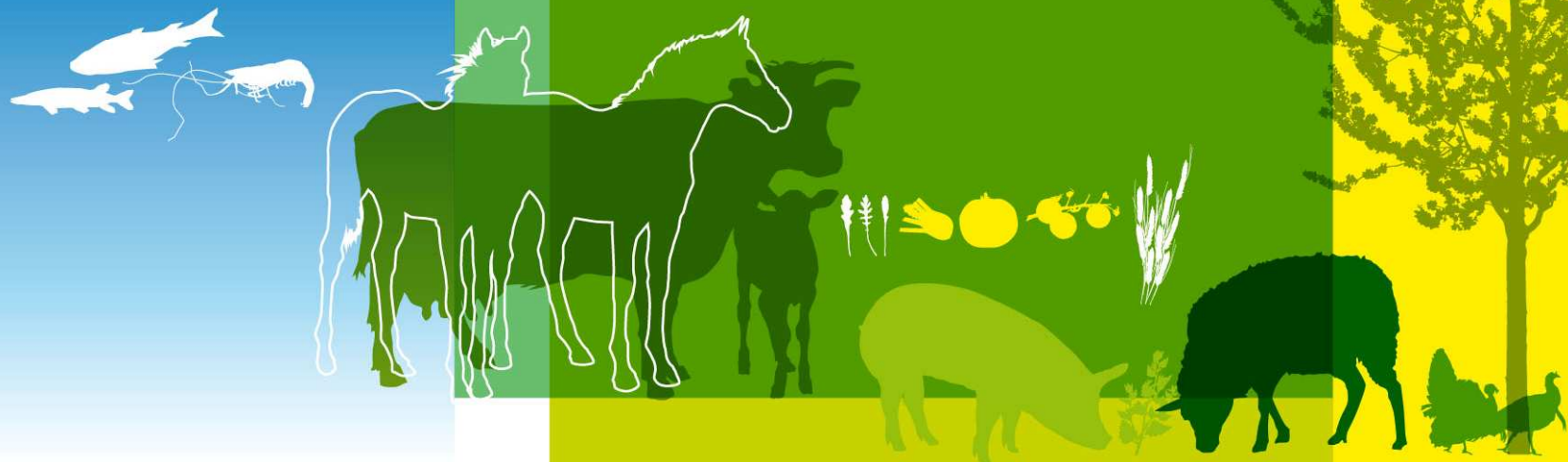


# Comité Bovin Viande

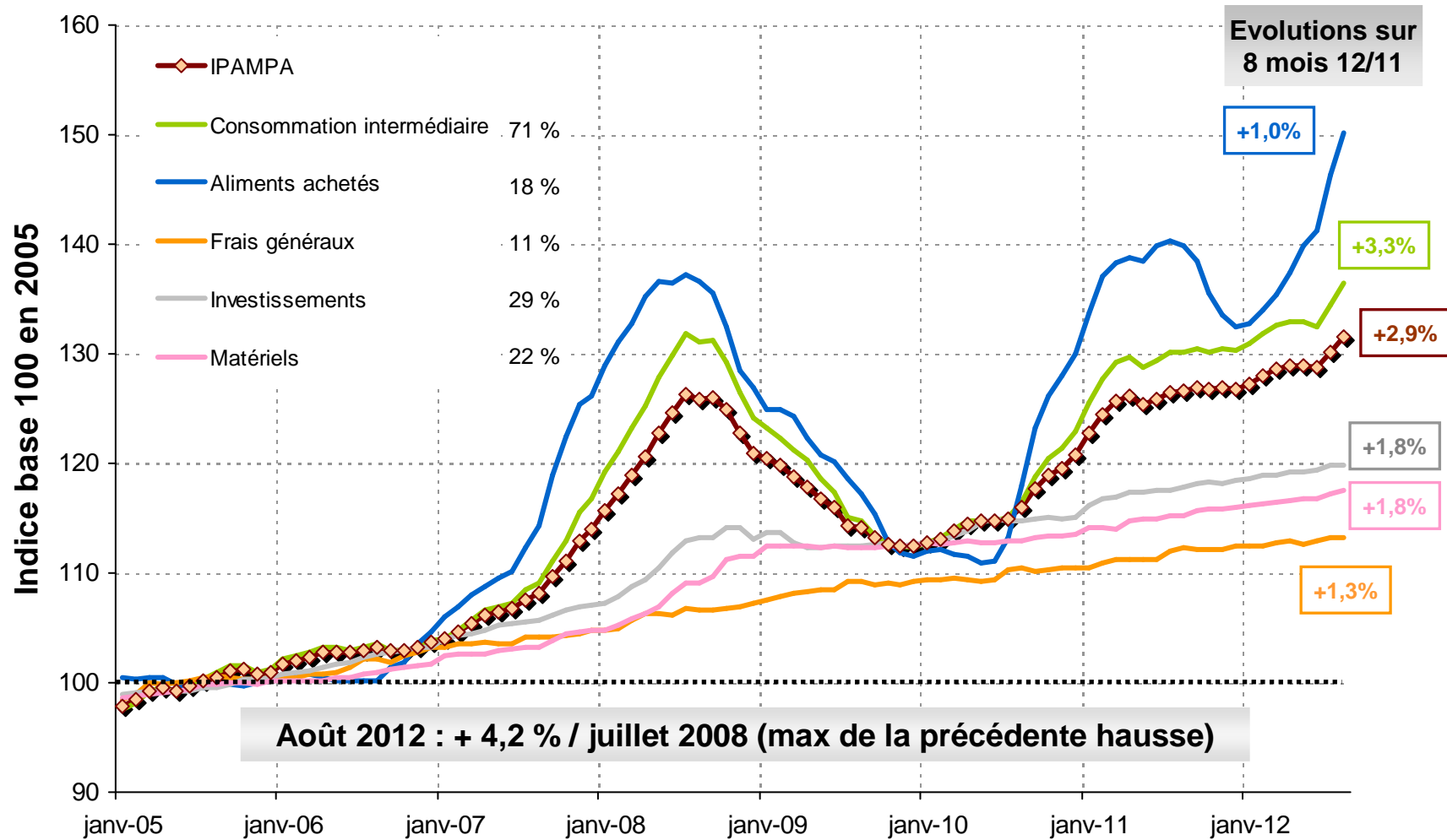
## Situation des marchés

25 octobre 2012

Montreuil



# IPAMPA Viande bovine : détail des principales charges



Source : Institut de l'Elevage



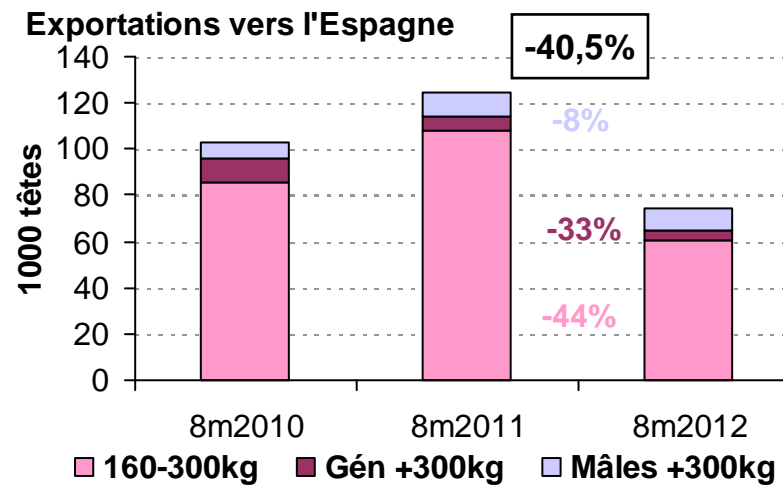
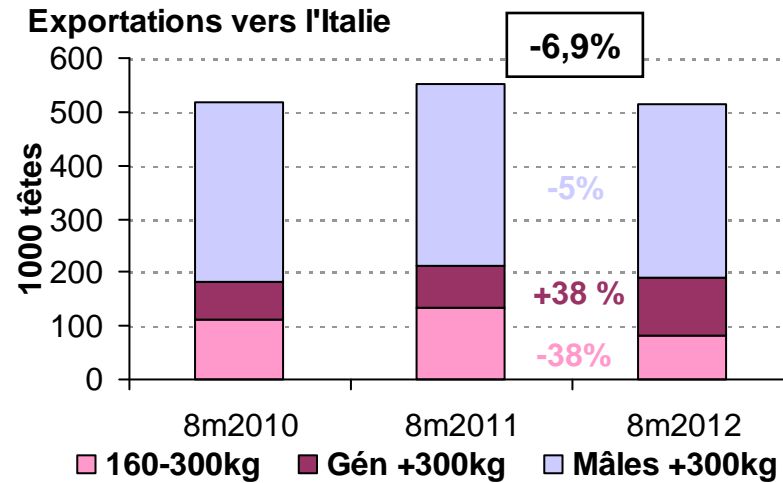
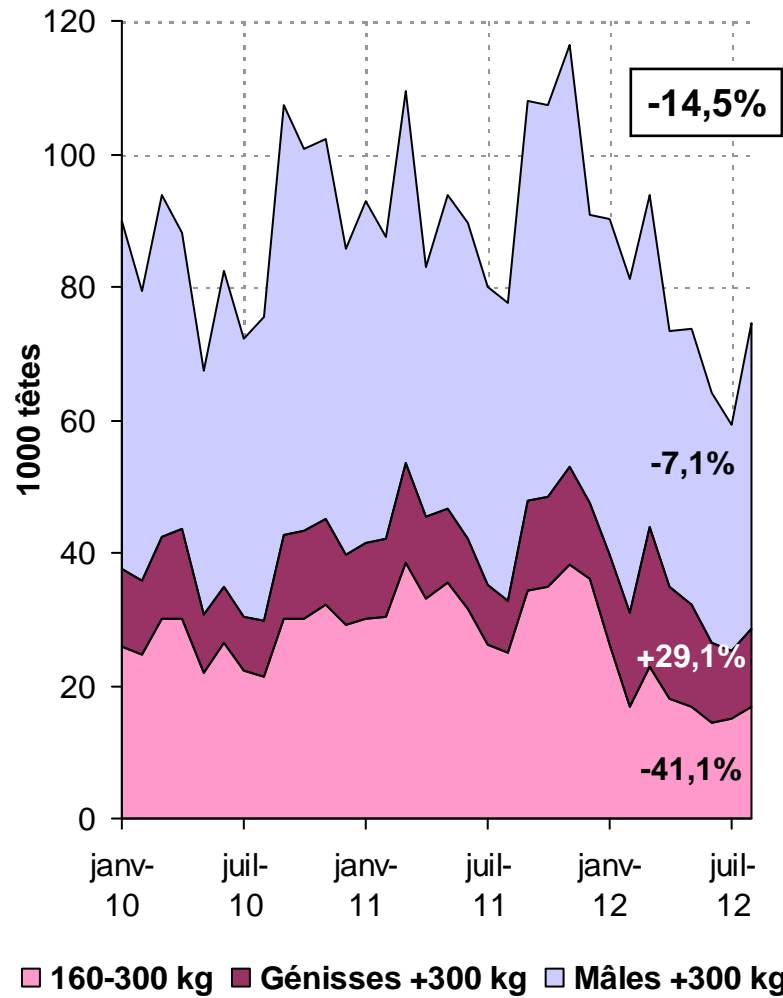
# POINT SUR LA PRODUCTION



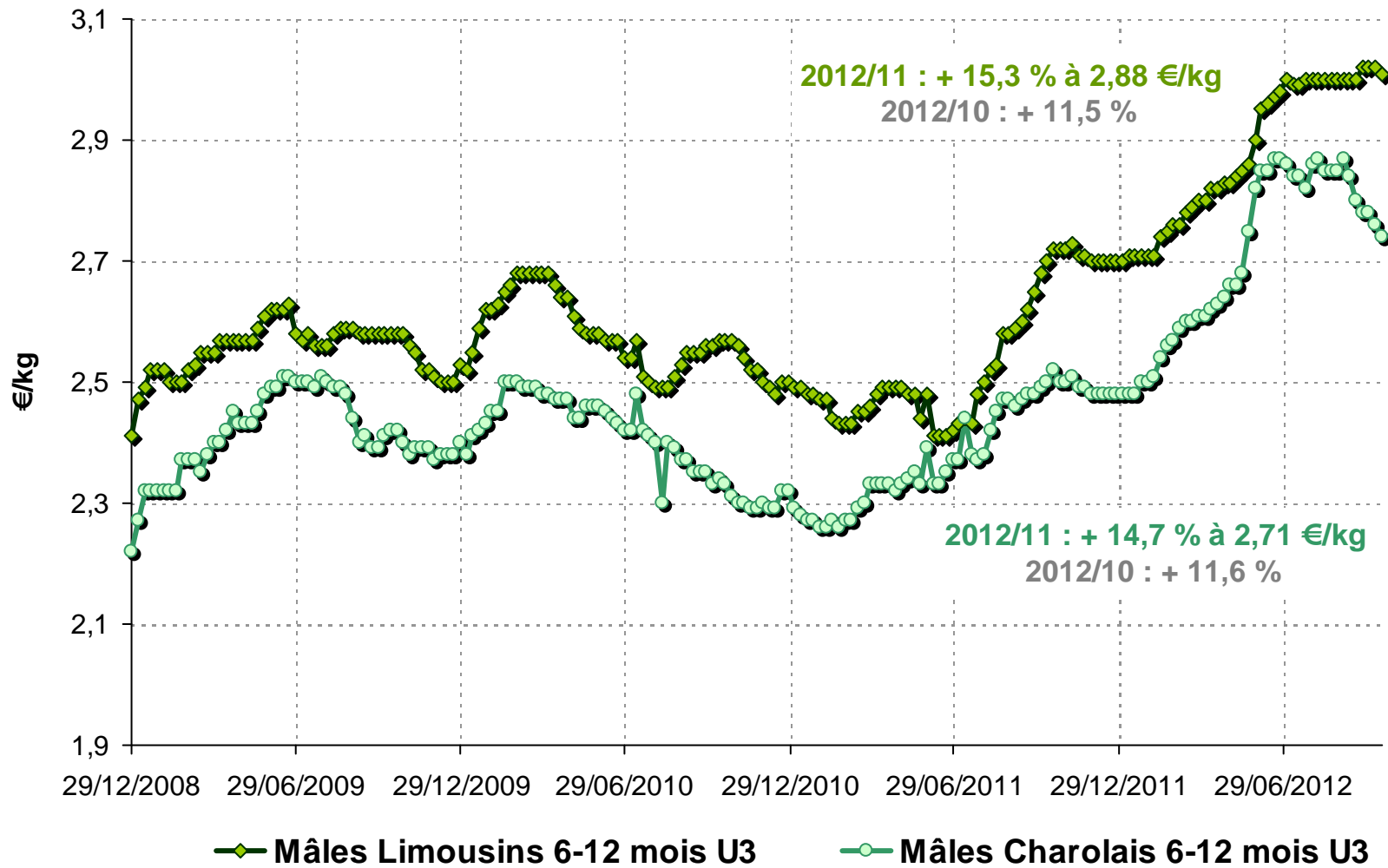
**Un repli global des abattages mais toujours des exportations de gros bovins finis**



# Repli des exportations de broutards



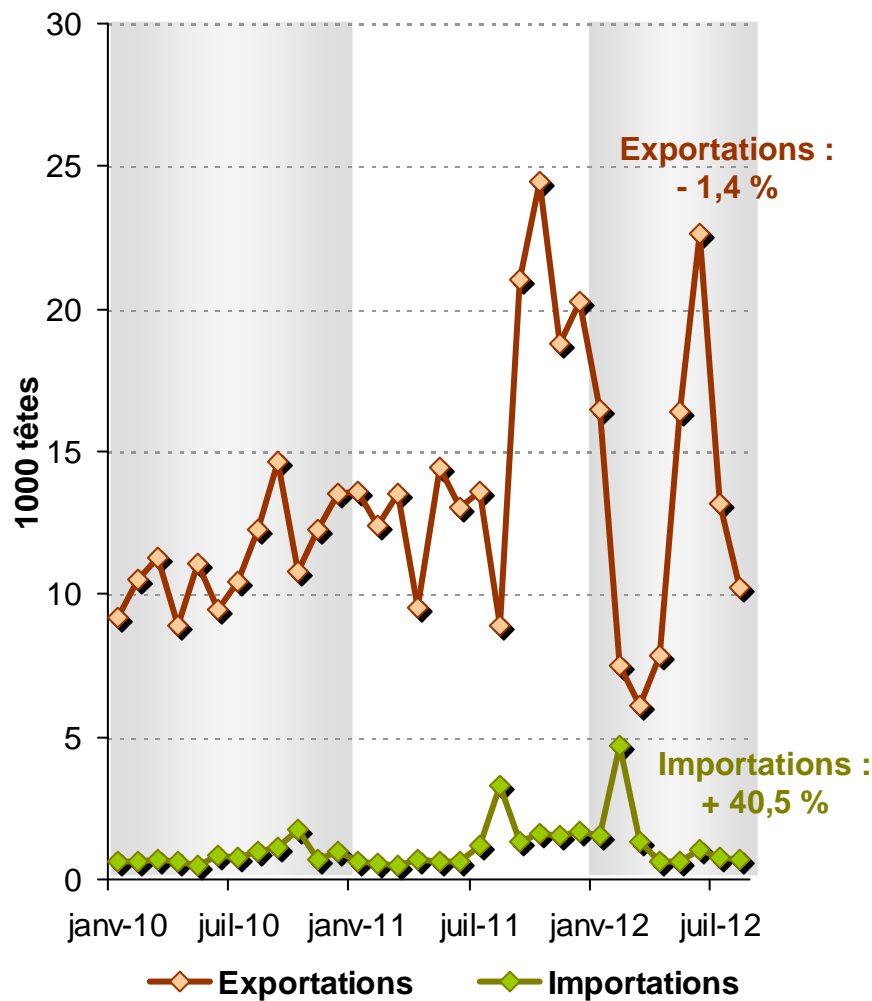
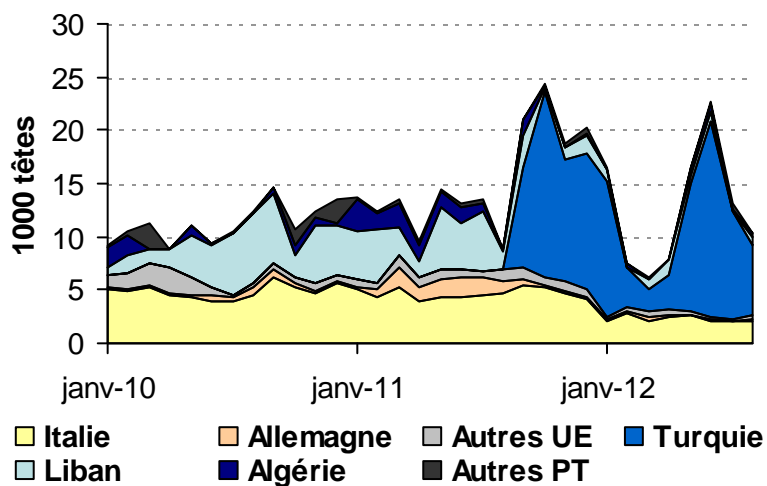
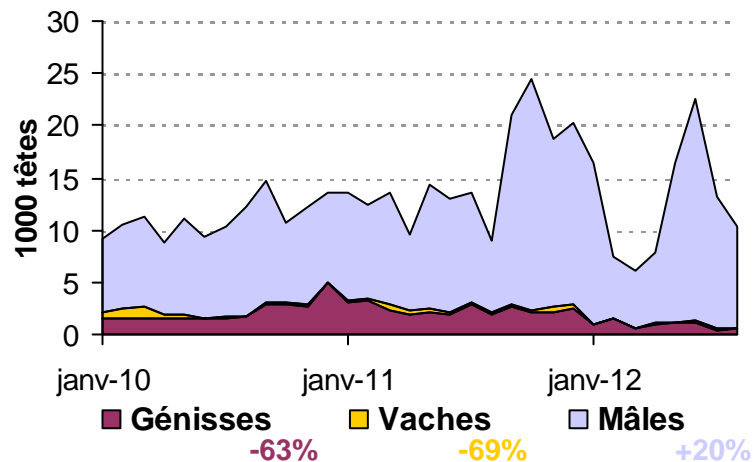
# Les broutards limousins résistent mieux que les charolais



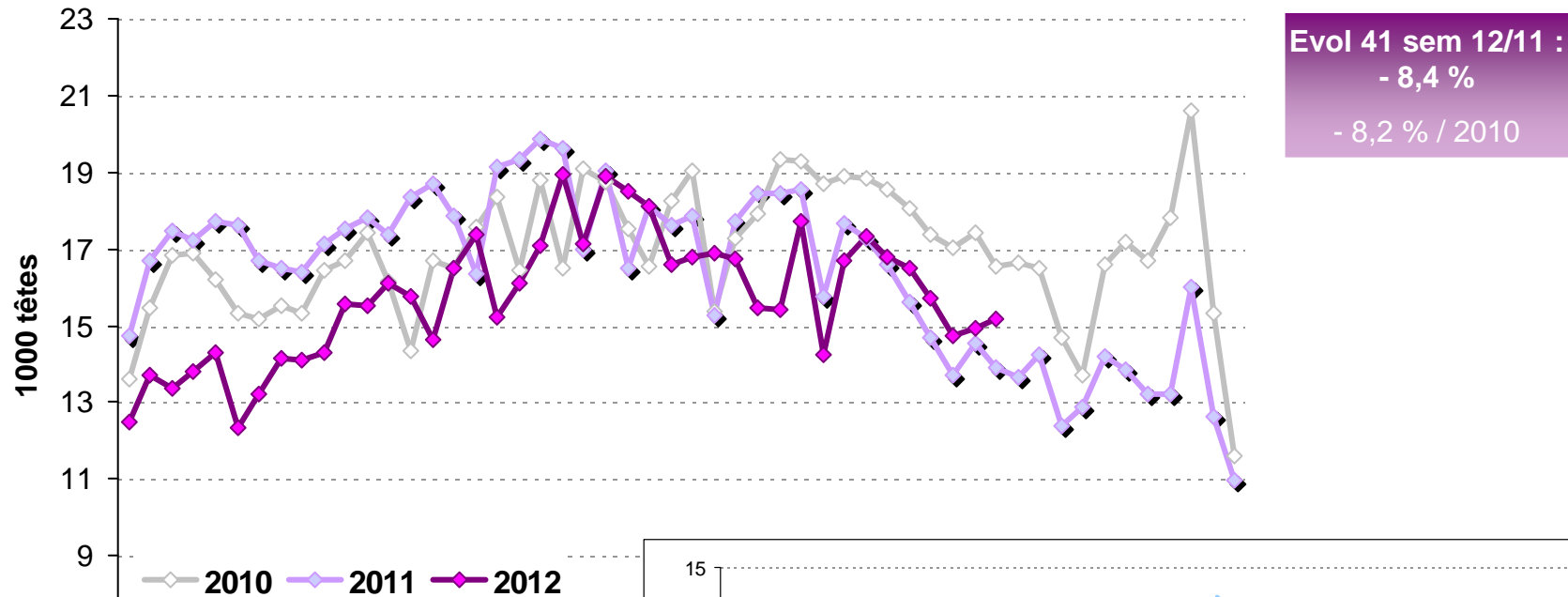
Source : FranceAgriMer

# Des exportations de gros bovins finis dirigées vers la Turquie

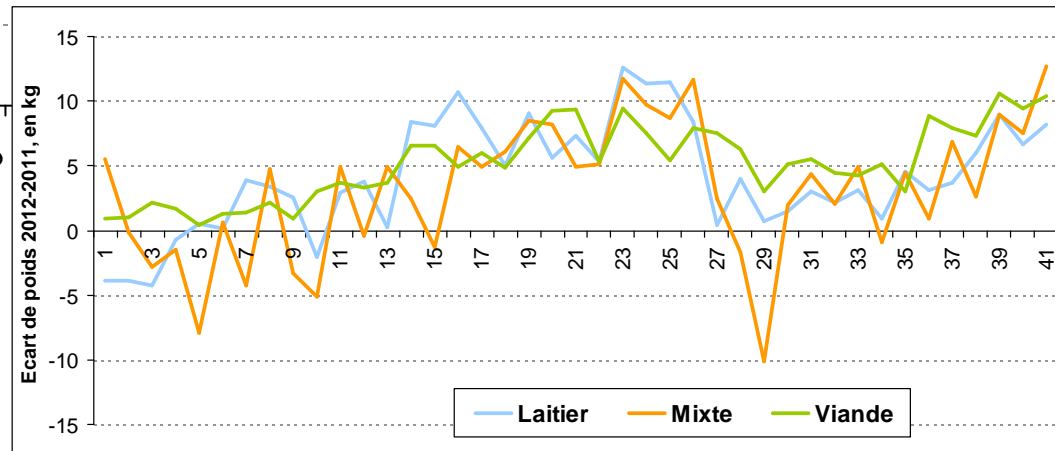
Exportations de bovins finis (+300kg)



# JB : baisse des abattages, alourdissement des carcasses



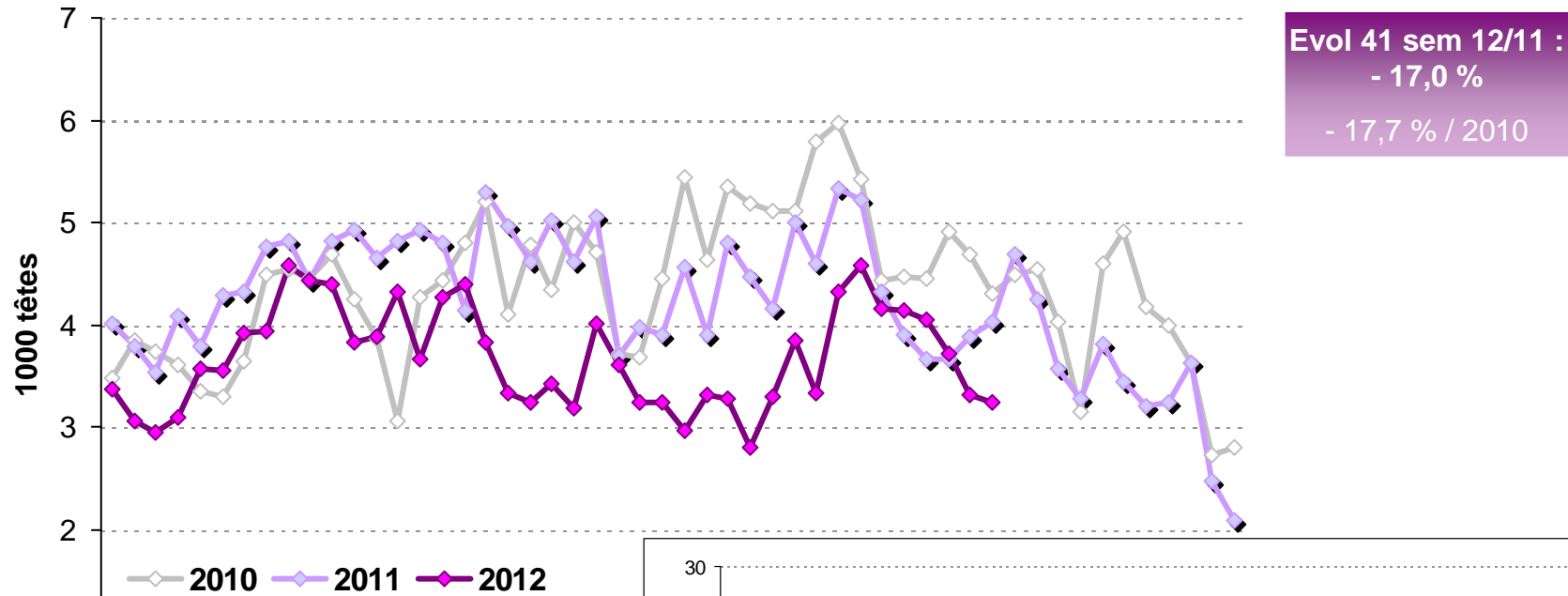
**Alourdissement des carcasses :**  
 Laitier : + 1,19 kg  
 Mixte : + 3,17 kg  
 Allaitant : + 5,24 kg



Source : FranceAgriMer, d'après Normabev

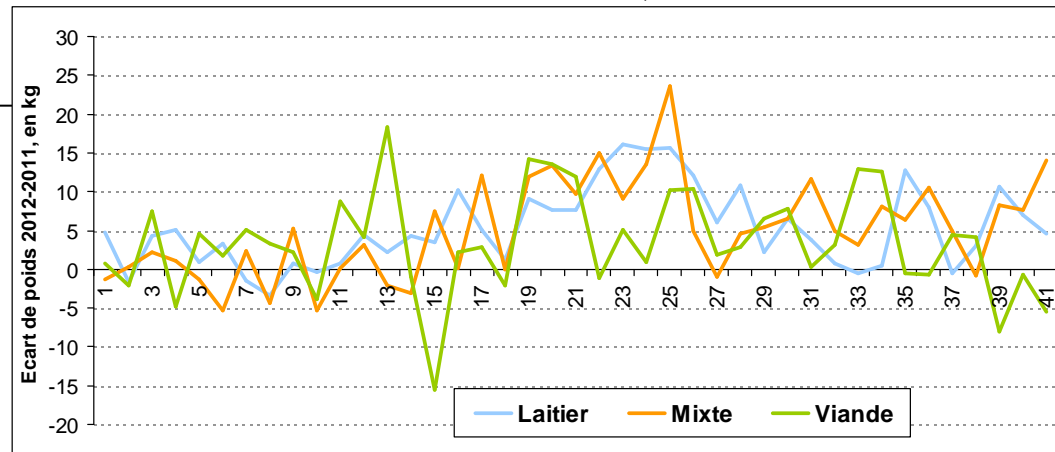


# Bœufs : fort repli des abattages



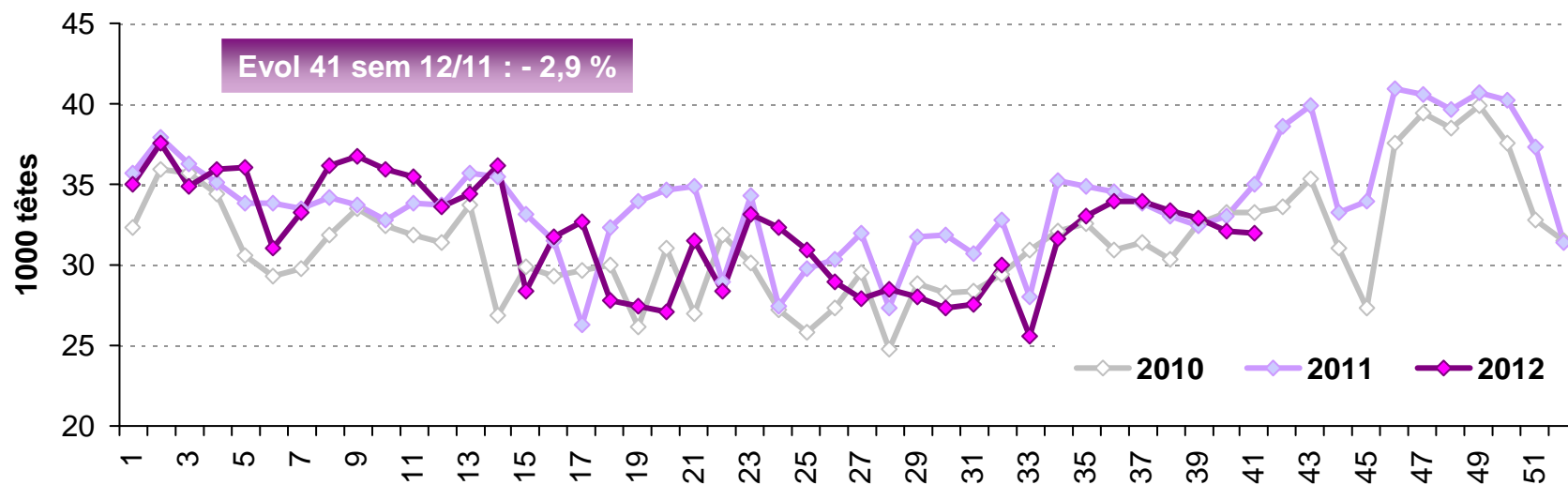
## Alourdissement des carcasses :

- Laitier : + 5,26 kg
- Mixte : + 5,03 kg
- Allaitant : + 3,37 kg



Source : FranceAgriMer, d'après Normabev

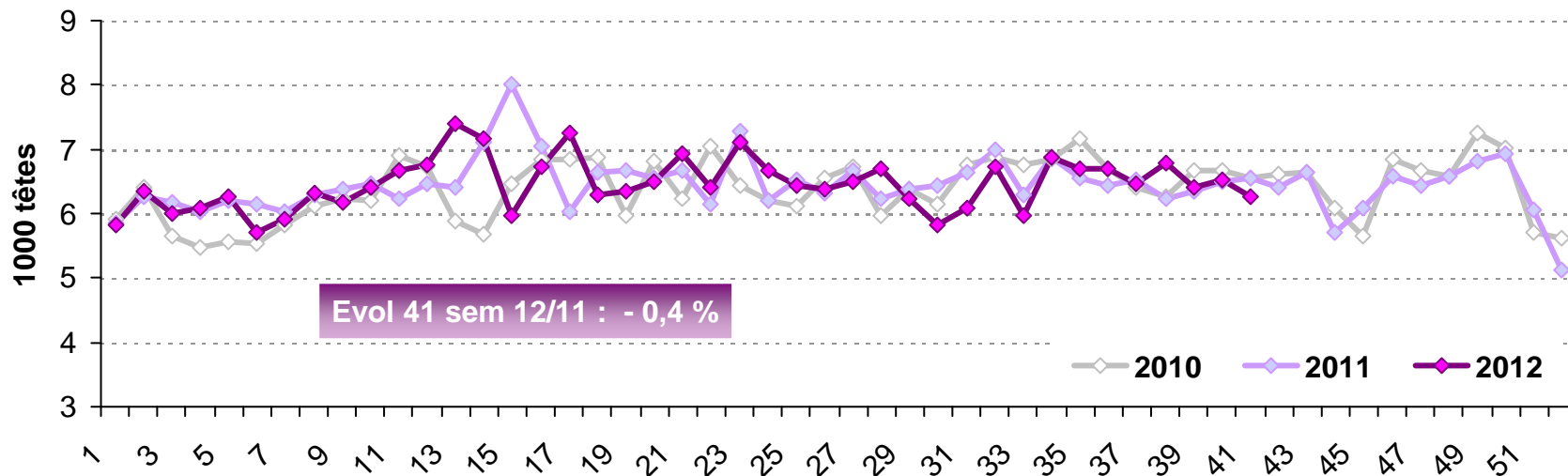
# Diminution des abattages de vaches



Moyenne sur 41 semaines	Evolution des abattages		Evolution des poids à l'abattage
<b>Races croisées</b>	- 12,9 %	- 754 têtes	- 5,74 kg
<b>Races laitières</b>	+ 0,3 %	+ 1 324 têtes	- 3,97 kg
<b>Races mixtes</b>	- 2,7 %	- 6 791 têtes	- 2,03 kg
<b>Races viande</b>	- 5,7 %	- 33 110 têtes	+ 4,31 kg

Source : FranceAgriMer, d'après Normabev

# Abattages de génisses : globale stabilité



Moyenne sur 32 semaines	Evolution des abattages		Evolution des poids à l'abattage
<b>Races croisées</b>	- 2,4 %	- 28 têtes	- 7,27 kg
<b>Races laitières</b>	+ 3,6 %	+ 102 têtes	- 0,39 kg
<b>Races mixtes</b>	- 0,3 %	- 19 têtes	+ 1,13 kg
<b>Races viande</b>	- 0,4 %	- 1 099 têtes	- 0,54 kg

Source : FranceAgriMer, d'après Normabev



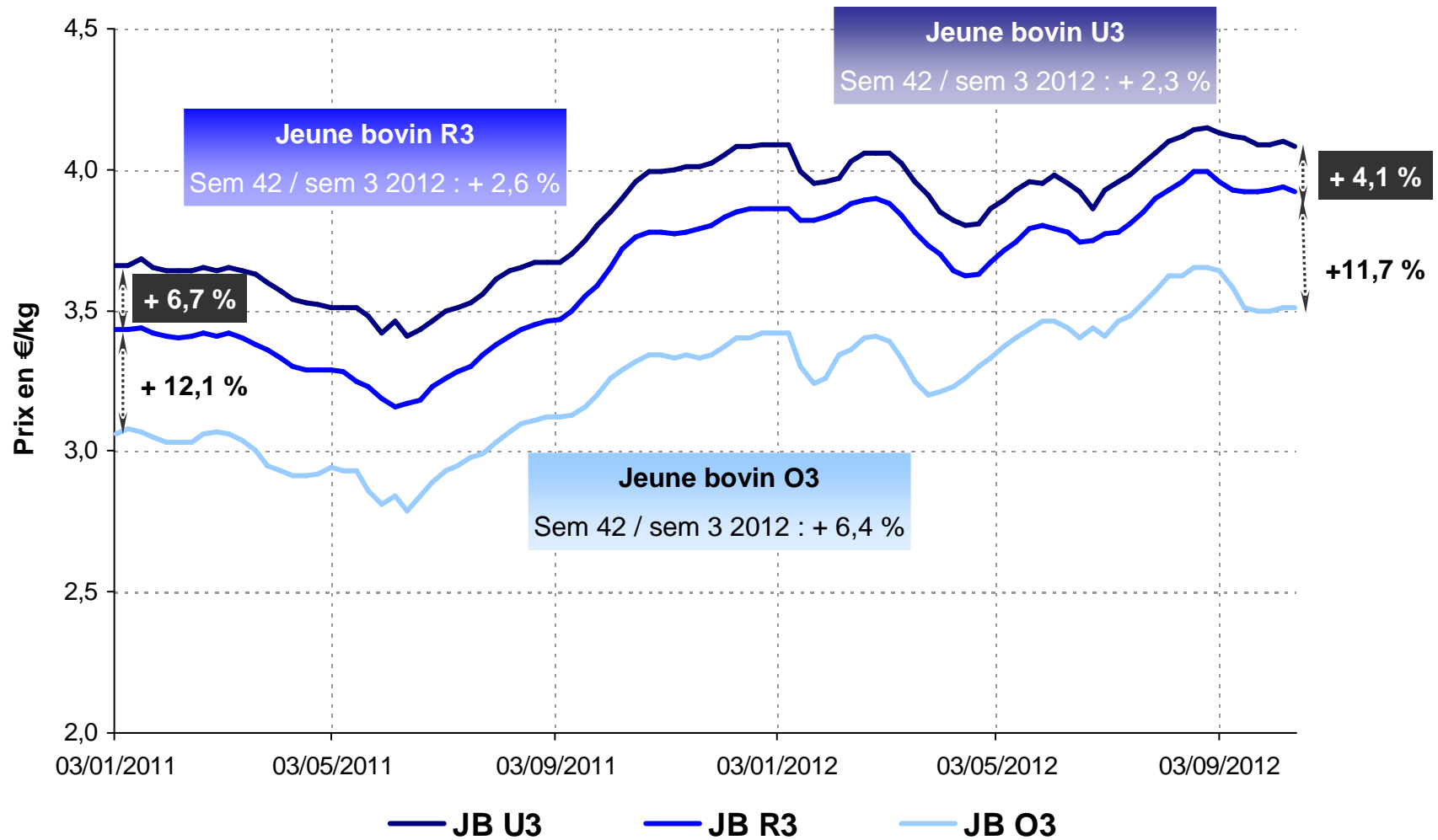
# POINT SUR LES PRIX



**Les premières baisses de prix constatées depuis plusieurs mois**

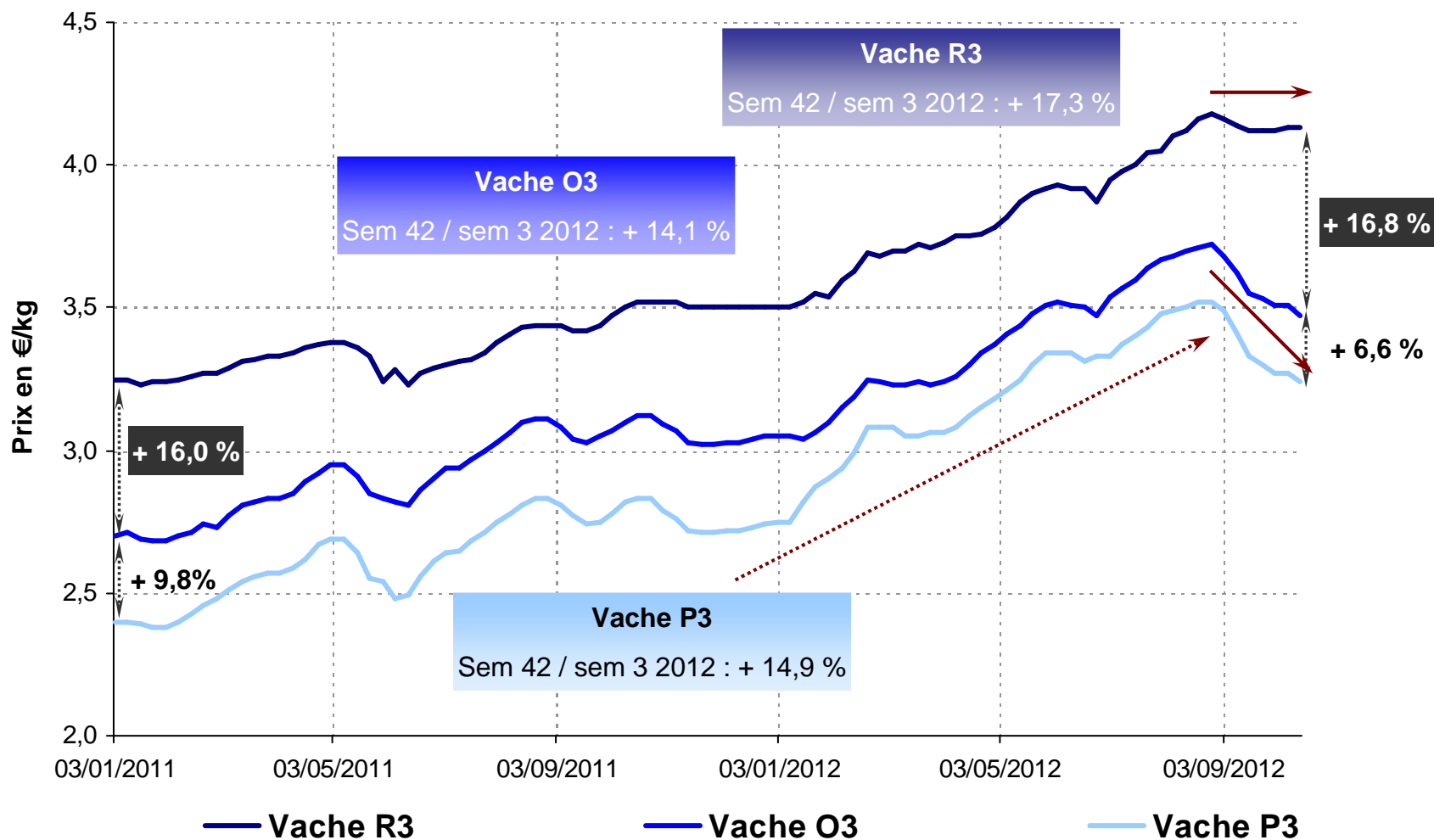


# Stabilisation des prix des jeunes bovins



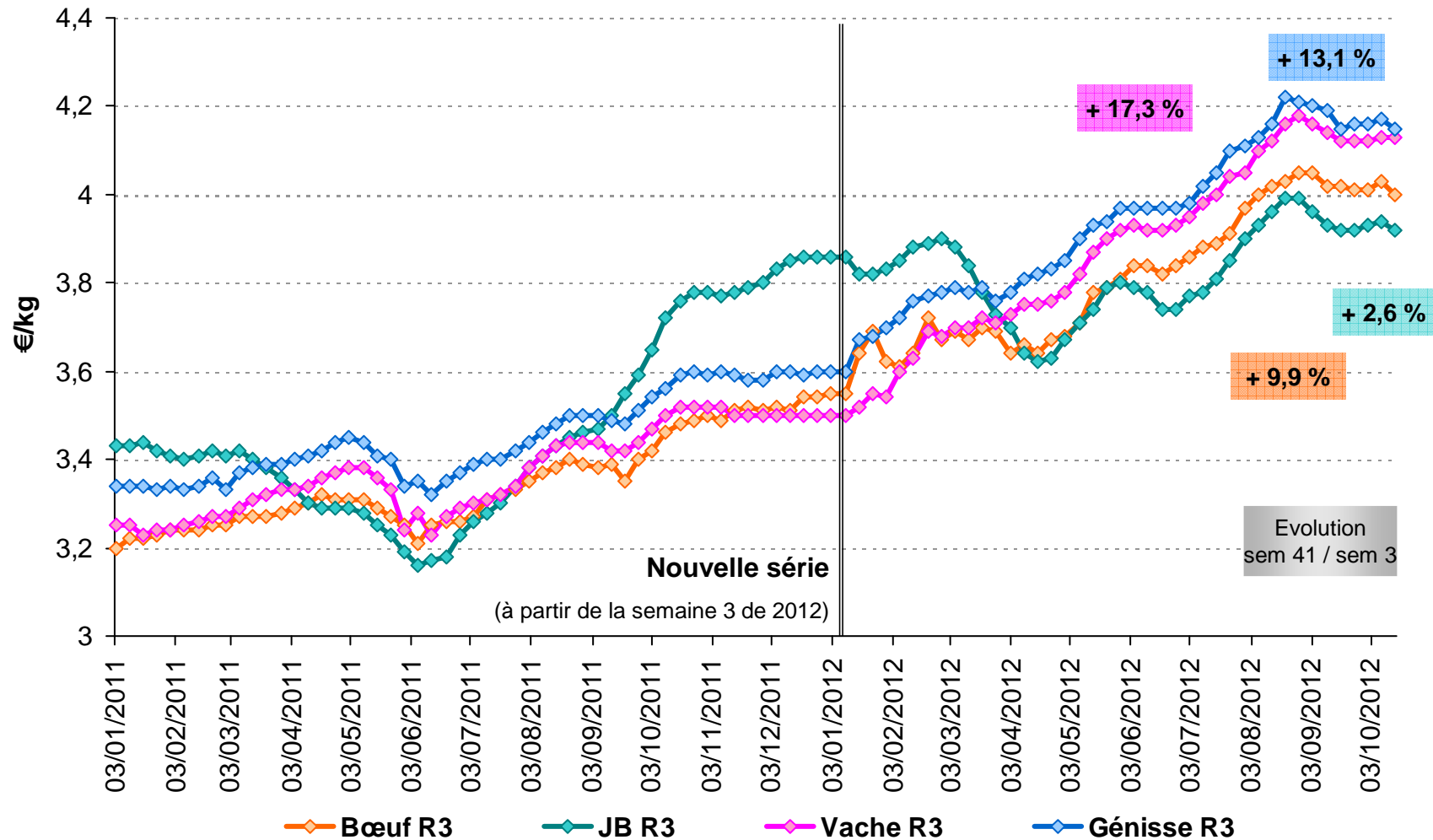
Source : FranceAgriMer

# Recul des prix des vaches de moins bonnes conformations



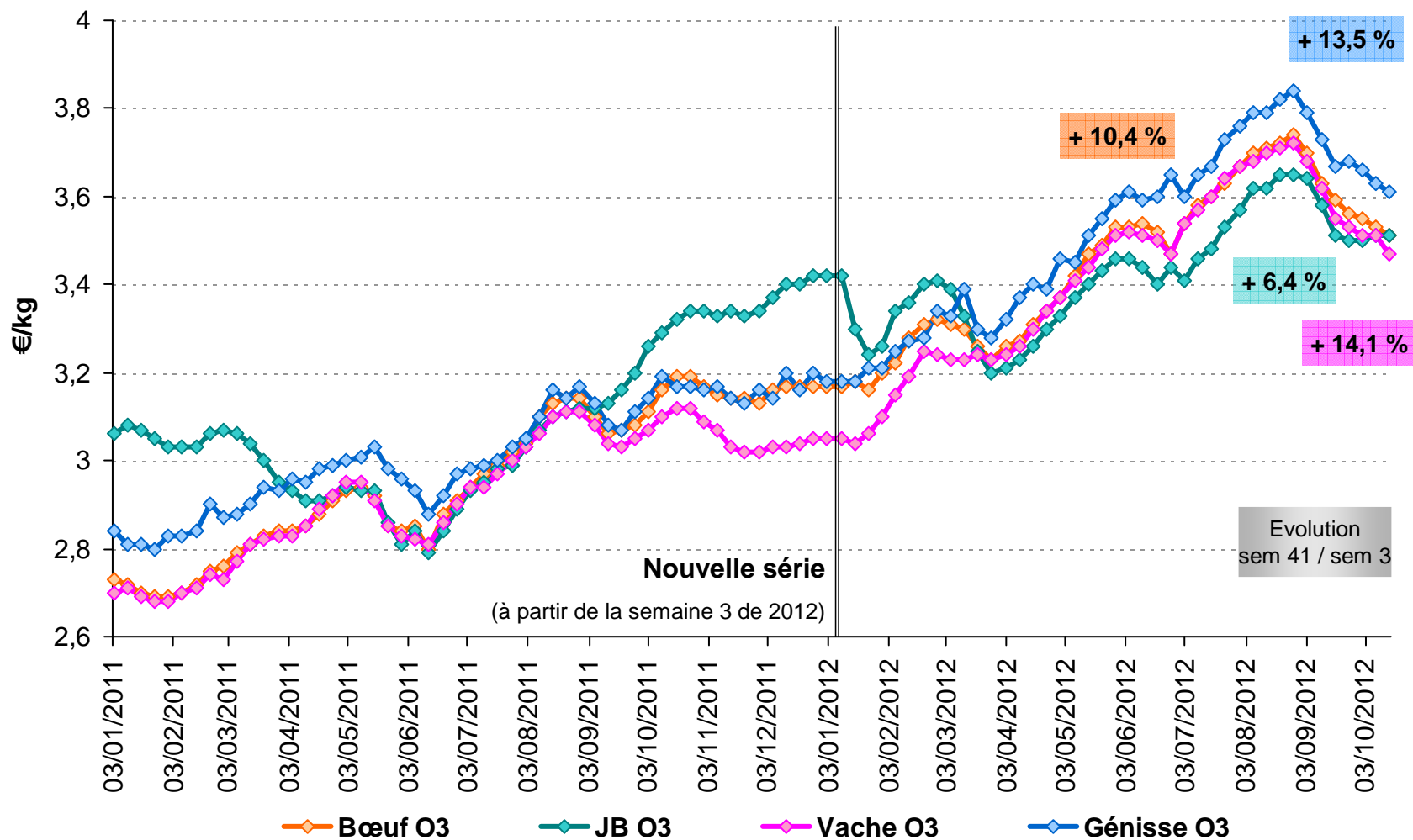
Source : FranceAgriMer, d'après Normabev

# Alors que les prix des conformations R3 se stabilisent...



Source : FranceAgriMer

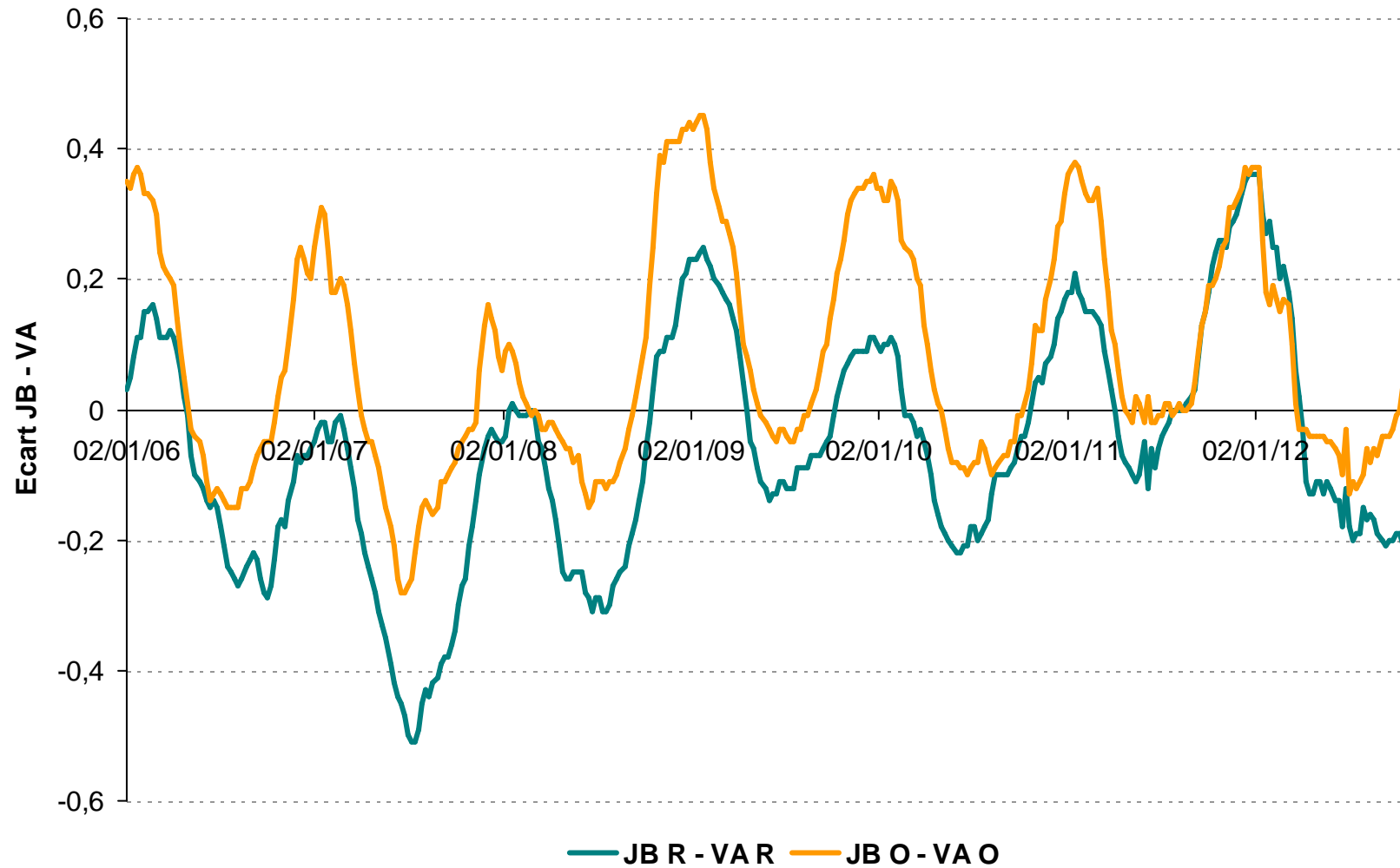
# ... ceux des conformations O3 sont orientés à la baisse



Source : FranceAgriMer



# Evolution de l'écart entre les prix du JB et de la vache



Source : FranceAgriMer



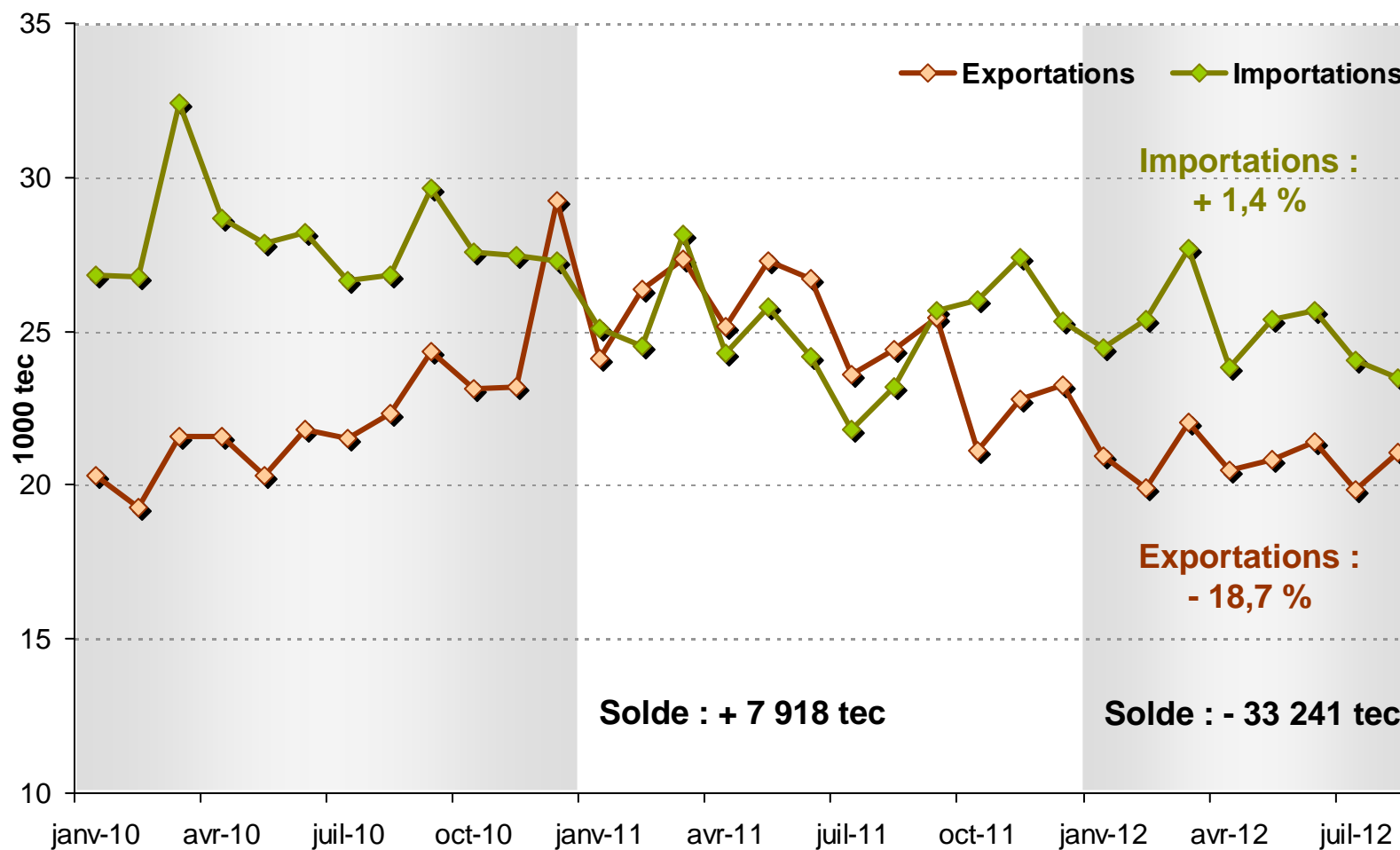
# POINT SUR LA CONSOMMATION



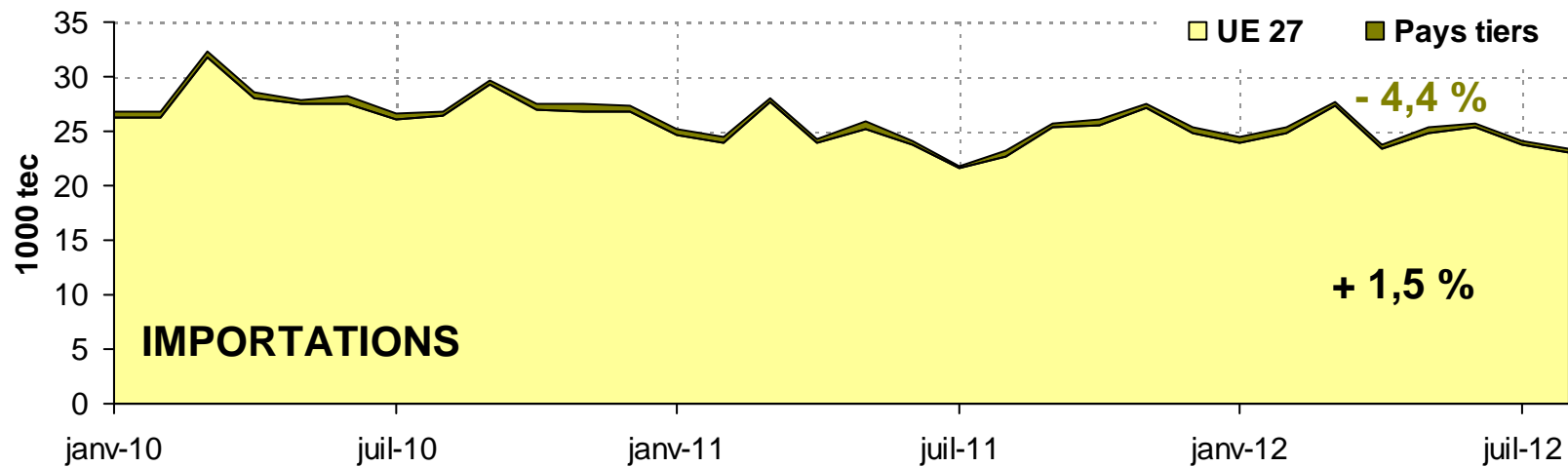
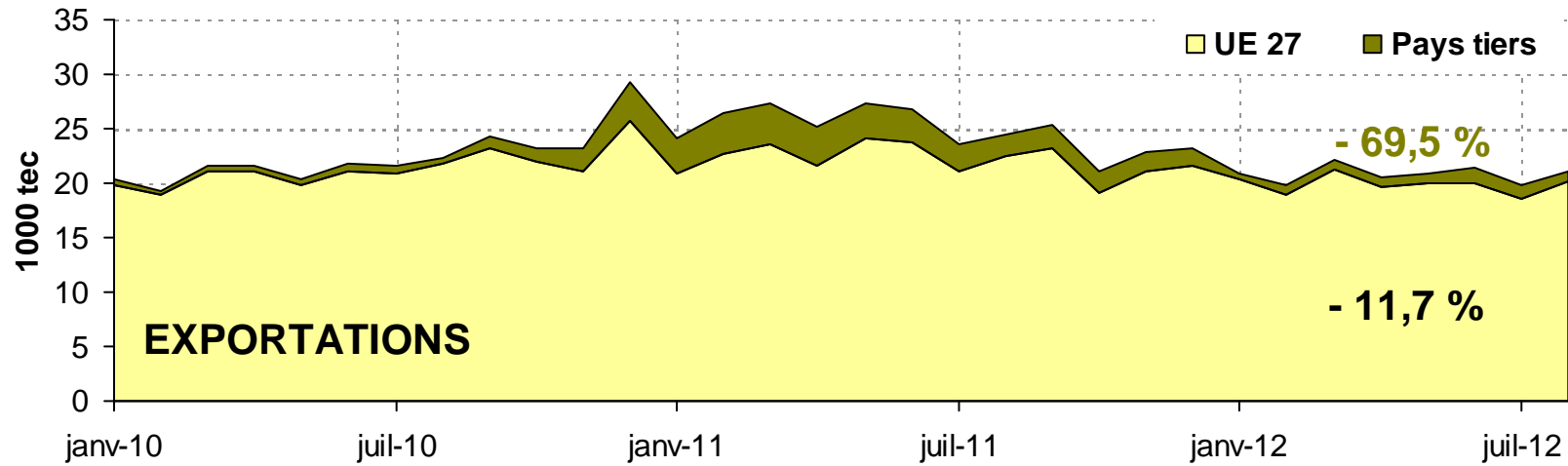
**Une demande en repli : moins d'exportations de viande et réduction de la consommation**



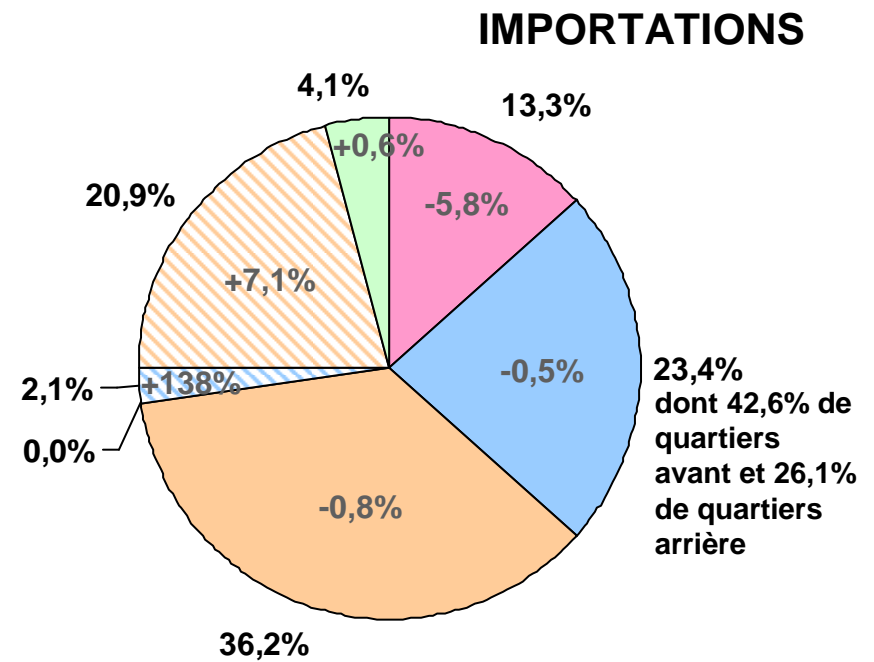
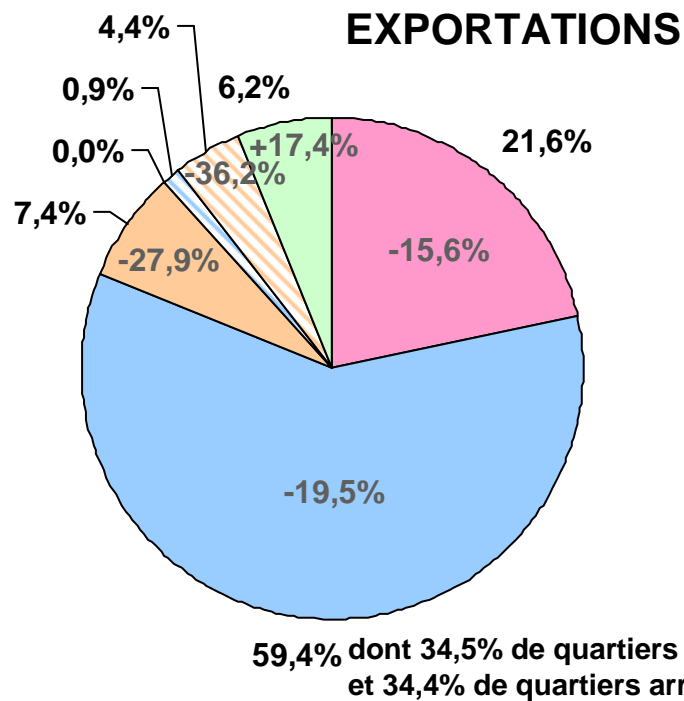
# Ralentissement des exportations de viande bovine



# Des échanges de viande bovine intra-communautaires



# Types de produits viande bovine échangés



- Carcasses et demi-carcasses fraîches
- Morceaux non désossés frais
- Morceaux désossés frais
- Carcasses et demi-carcasses congelées
- Morceaux non désossés congelés
- Morceaux désossés congelés
- Préparations

## Données sur 8 mois 2012

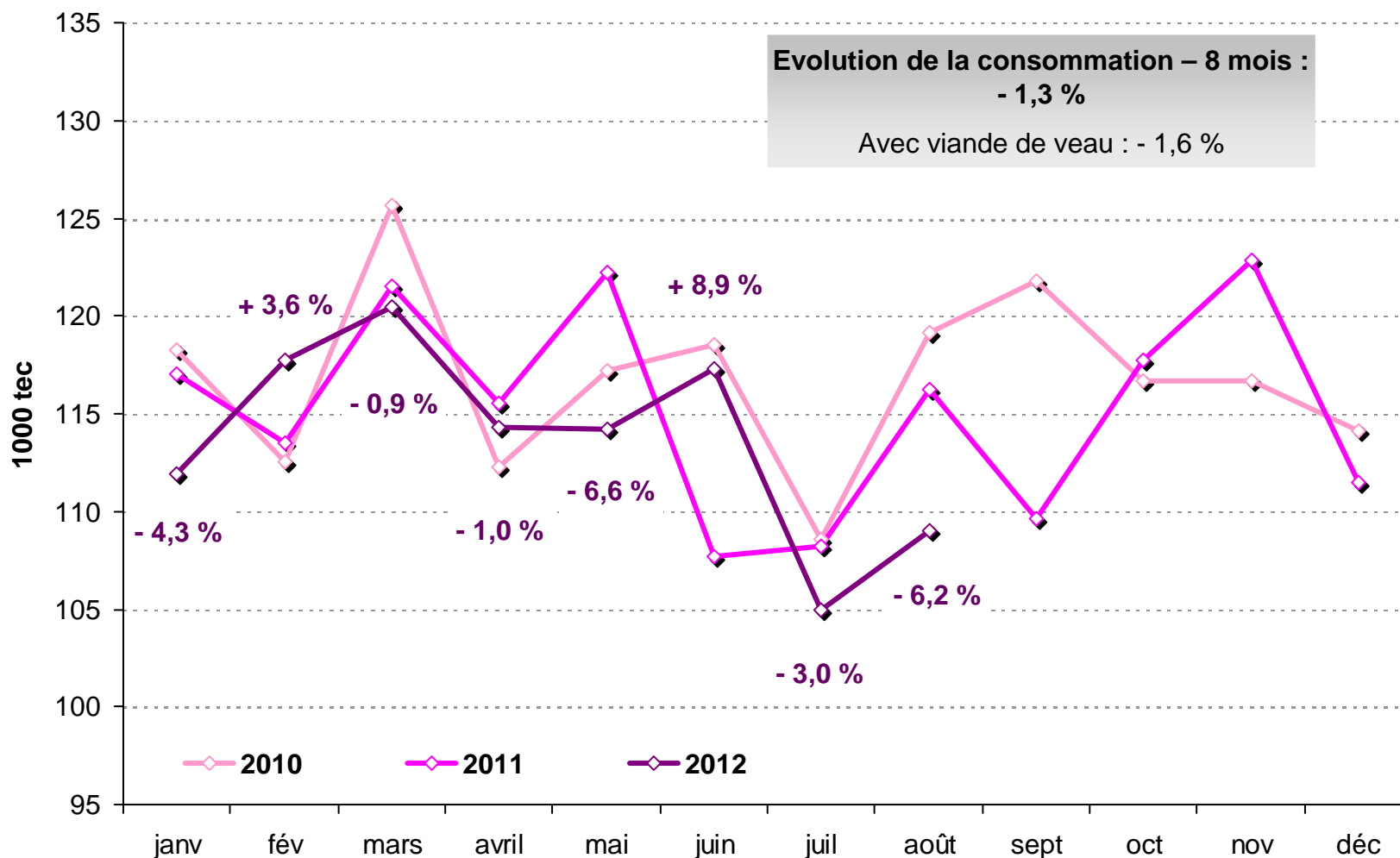
Exportations : 166,6 milliers tec (- 18,7 %)

Importations : 199,8 milliers tec (+ 1,4 %)

% : part de chaque type de morceaux / total

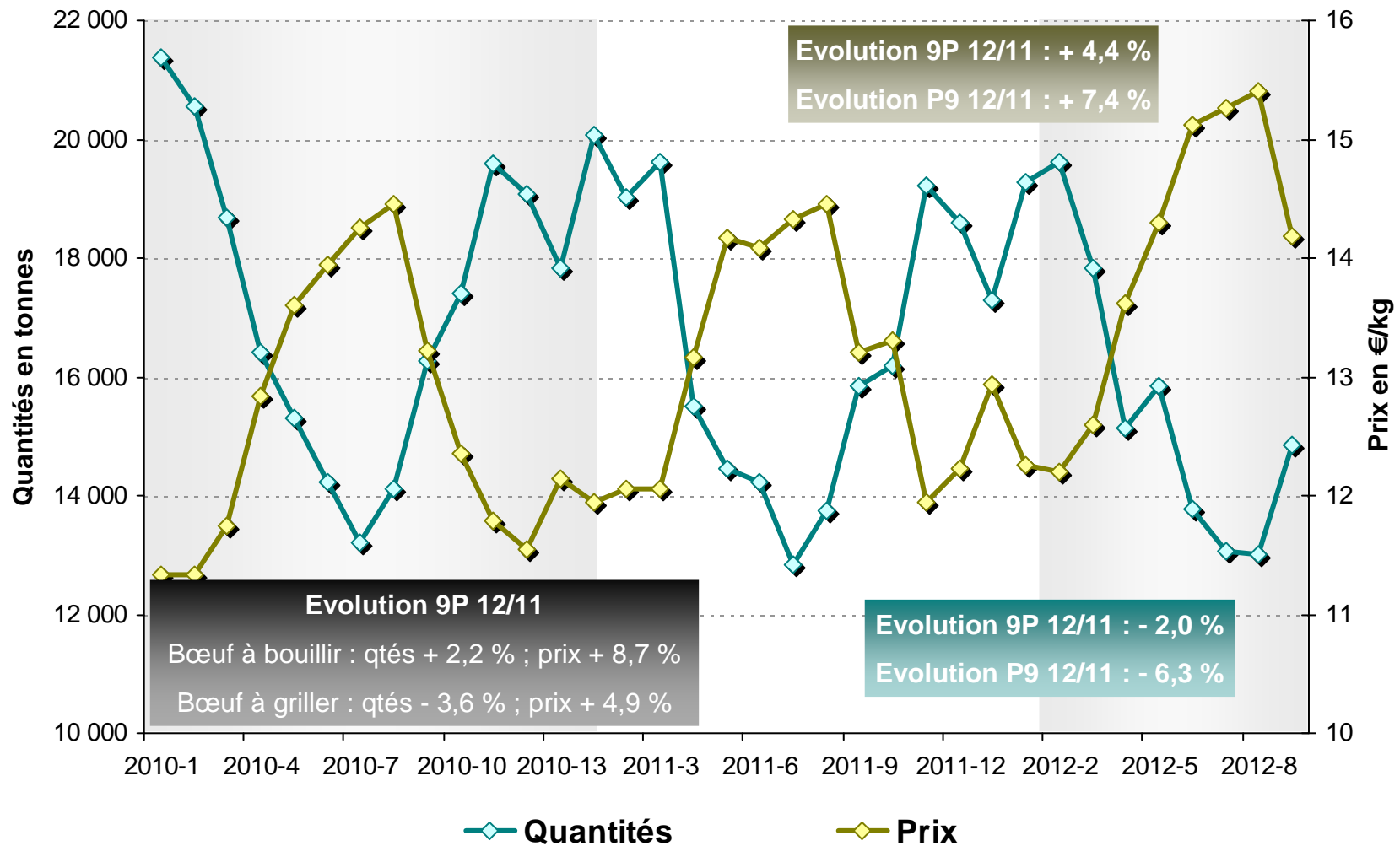
% : évolution entre 8m11 et 8m12

# Consommation par bilan : viande bovine hors veau



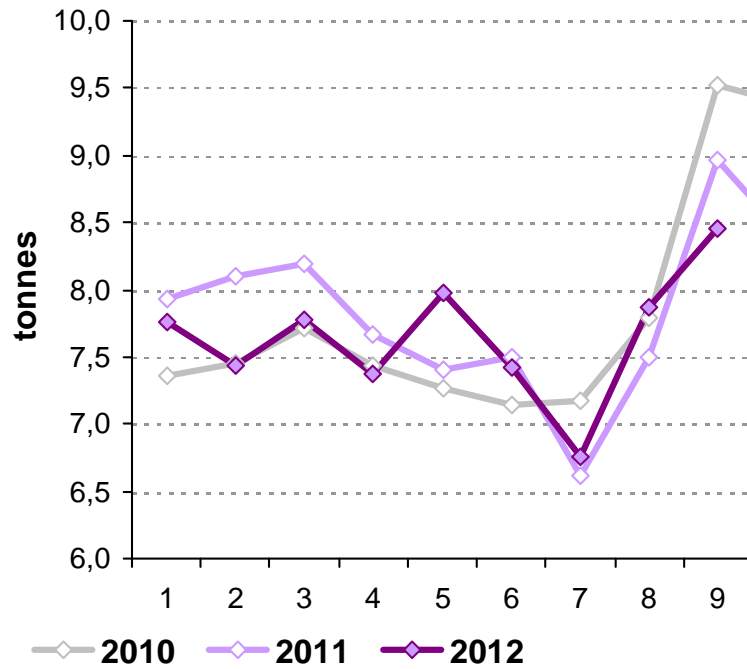
Source : FranceAgriMer, d'après SSP, PVV et Douanes

# Viande bovine : hausse des prix et repli des achats

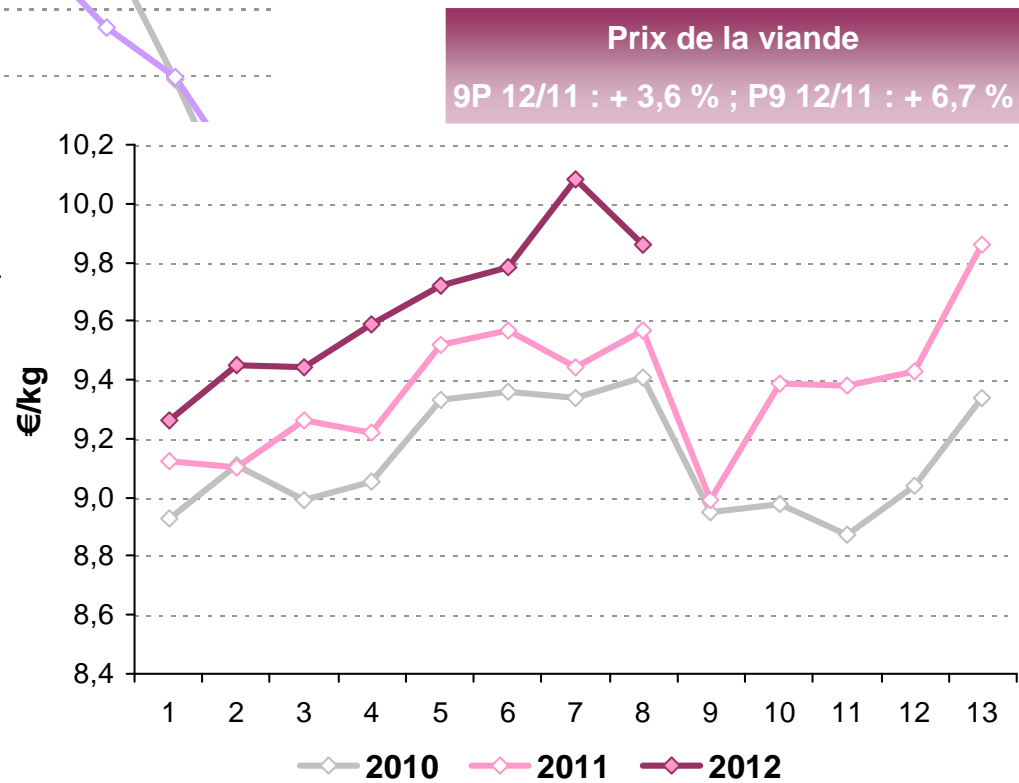


Source : FranceAgriMer, d'après Kantar Worldpanel

# Viande hachée fraîche : même constat



**Quantités achetées**  
 9P 12/11 : - 1,5 % ; P9 12/11 : - 5,6 %



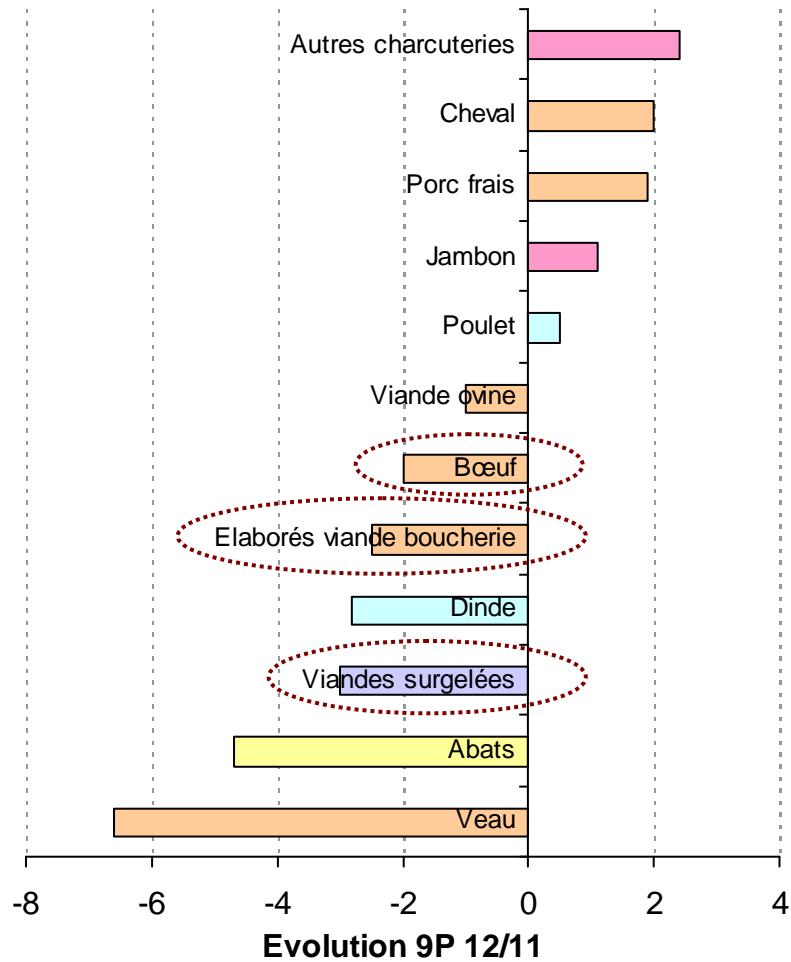
**Prix de la viande**  
 9P 12/11 : + 3,6 % ; P9 12/11 : + 6,7 %

Source : FranceAgriMer, d'après KANTAR WorldPanel

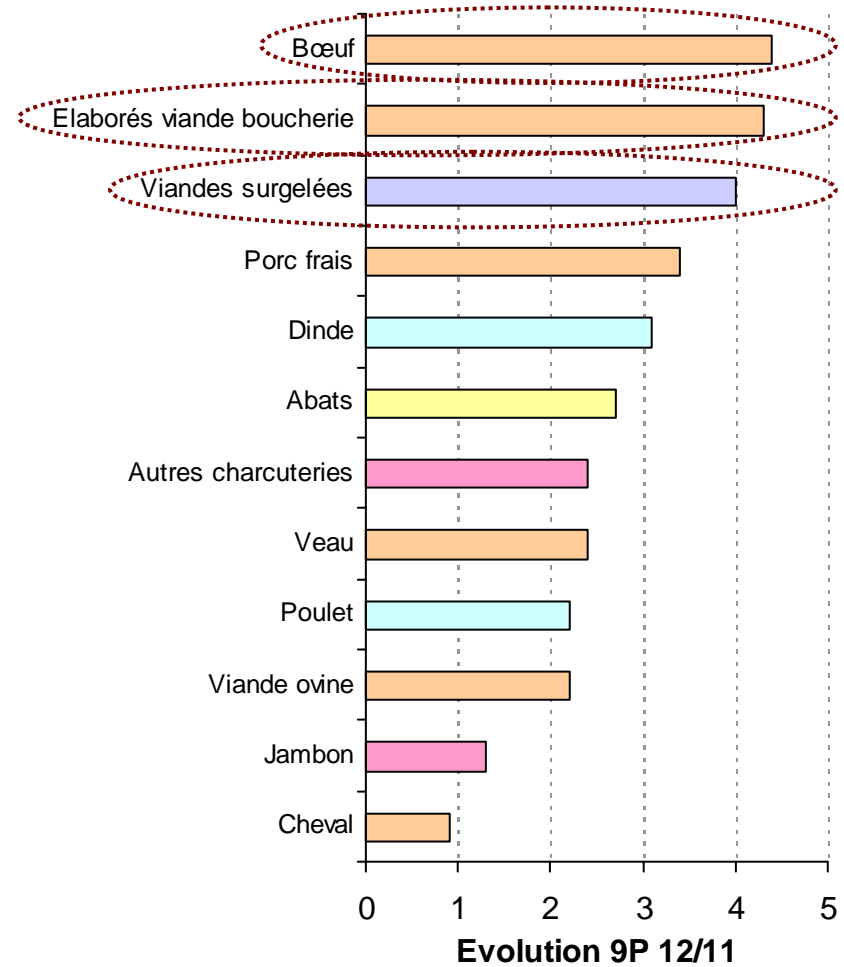


# Achats des ménages : comparaison des produits carnés

Evolution des quantités achetées



Evolution des prix d'achat



Source : FranceAgriMer, d'après KANTAR WorldPanel