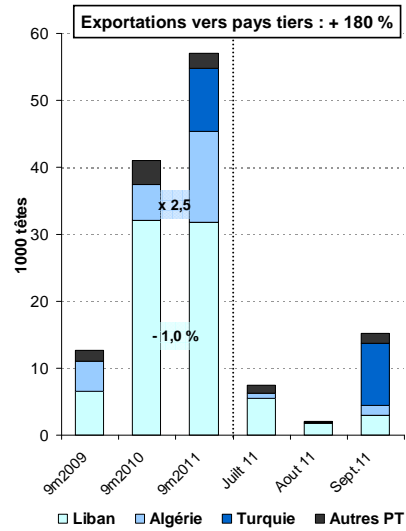
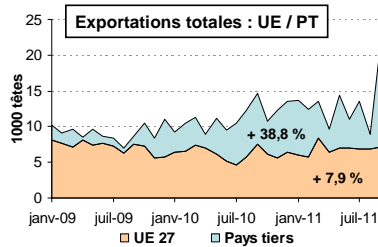
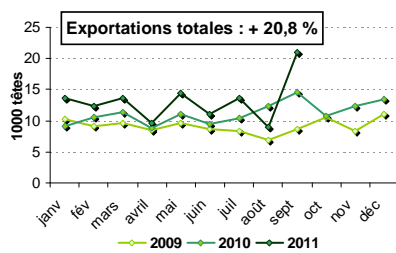


FILIERE BOVINE

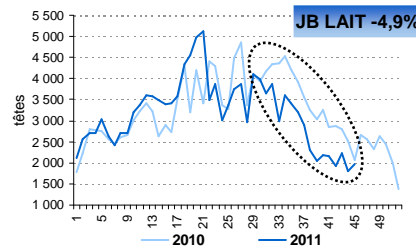
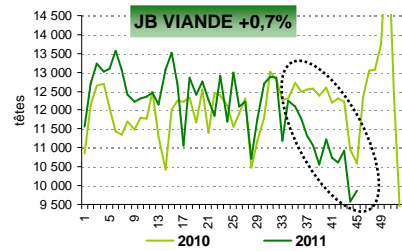
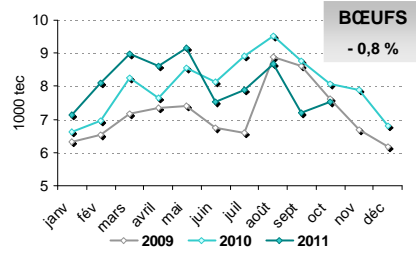
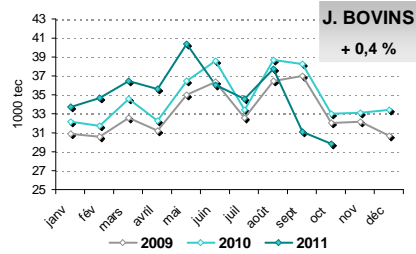
Toujours des exportations en vif, d'où des prix élevés mais des abattages en repli

Les exportations de GB finis repartent à la hausse en sept.



Source : FranceAgriMer, d'après Douanes

Repli des abattages de bovins mâles

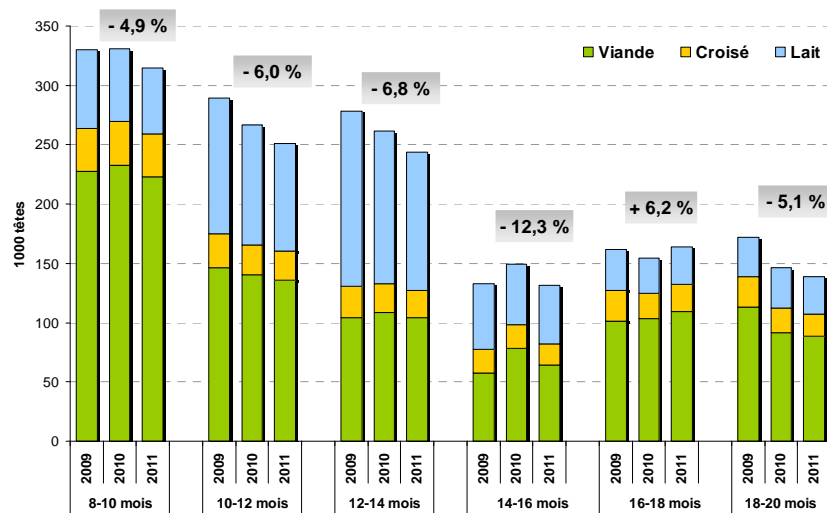


Source : FranceAgriMer, d'après SSP et Normabev

ÉTABLISSEMENT NATIONAL DES PRODUITS DE L'AGRICULTURE ET DE LA MER

* 5

Disponibilités en bovins mâles au 1^{er} octobre

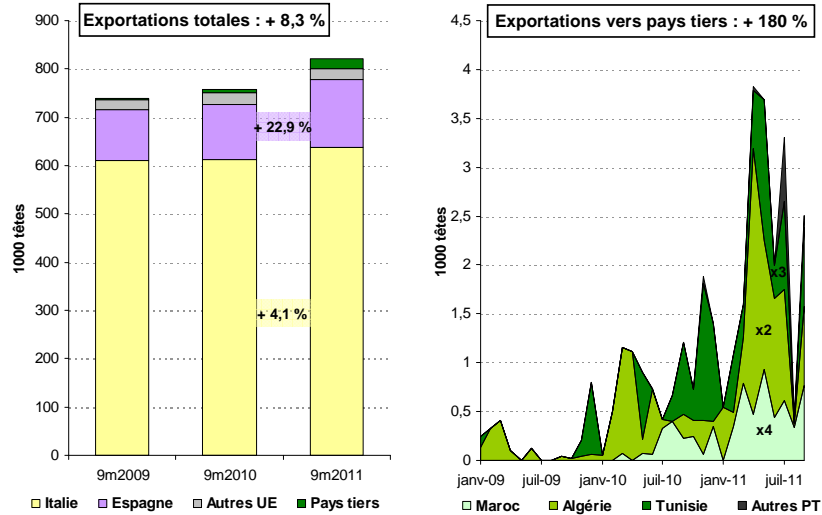


Source : FranceAgriMer, d'après BDN1

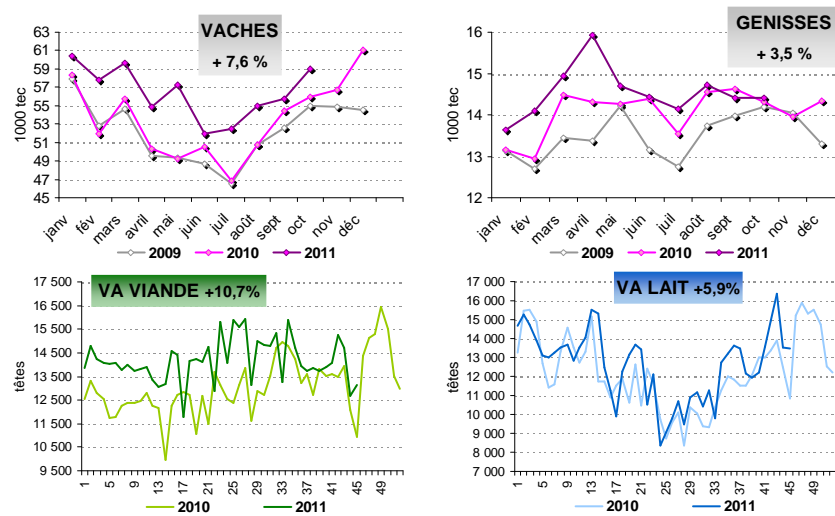
ÉTABLISSEMENT NATIONAL DES PRODUITS DE L'AGRICULTURE ET DE LA MER

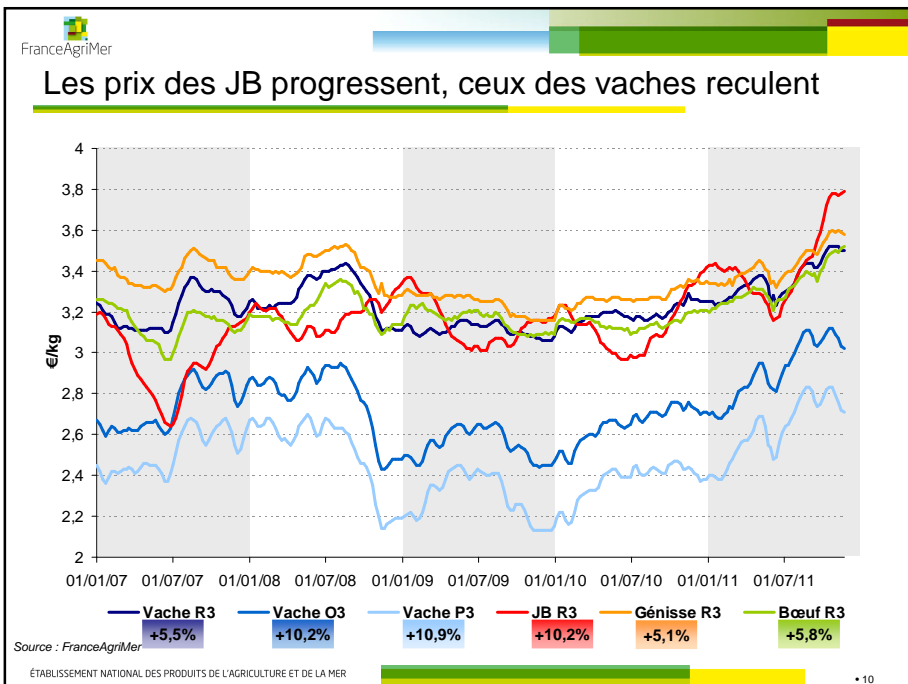
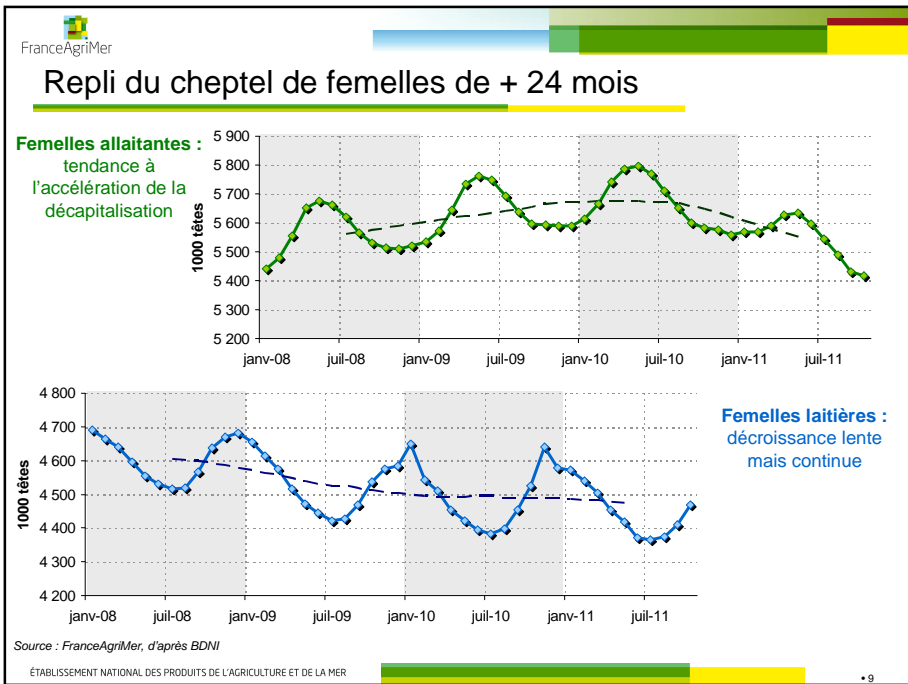
* 6

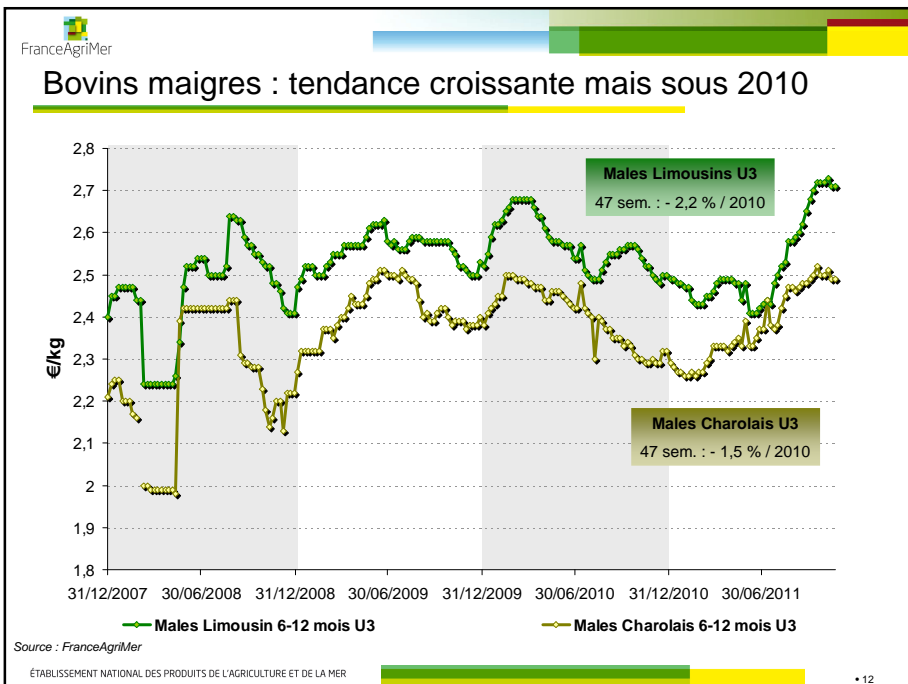
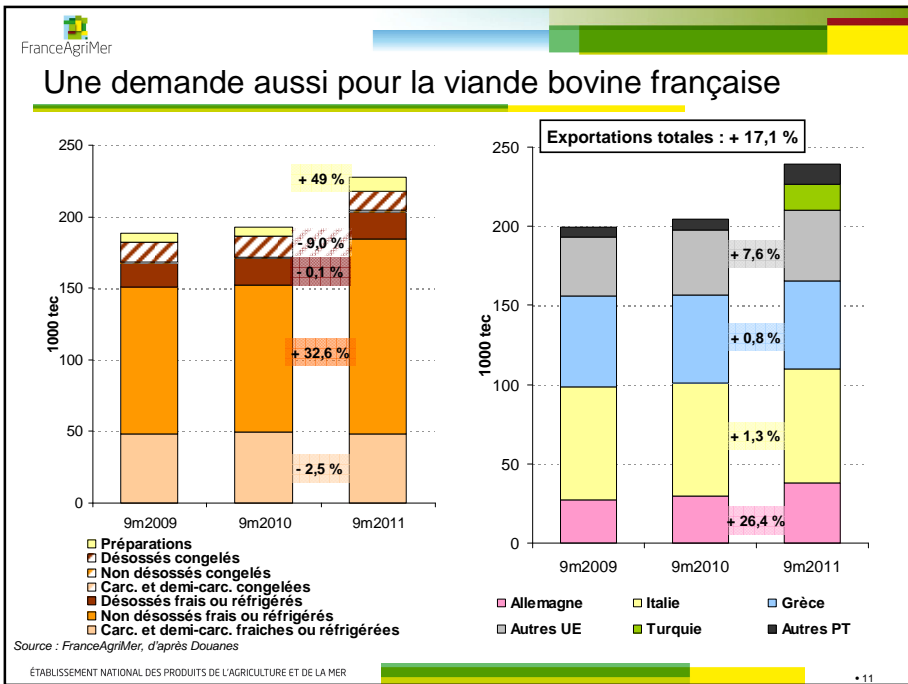
Une demande en brotards en hausse



Toujours de hauts niveaux d'abattage de vaches



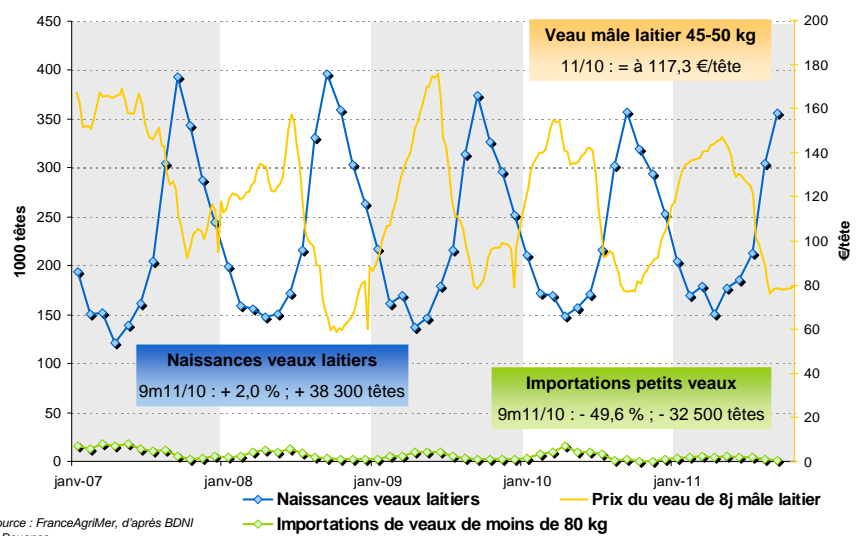


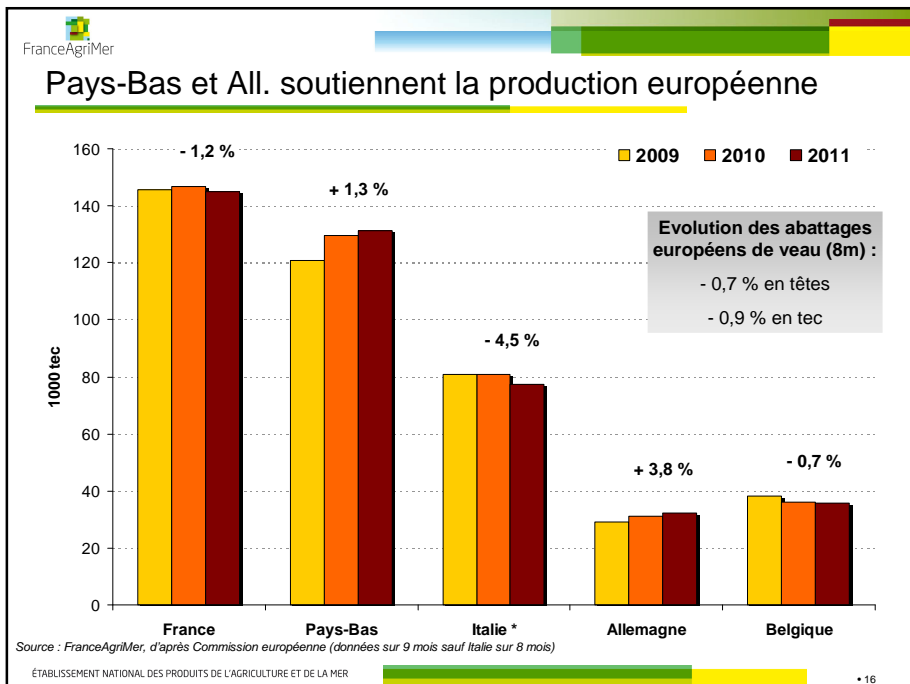
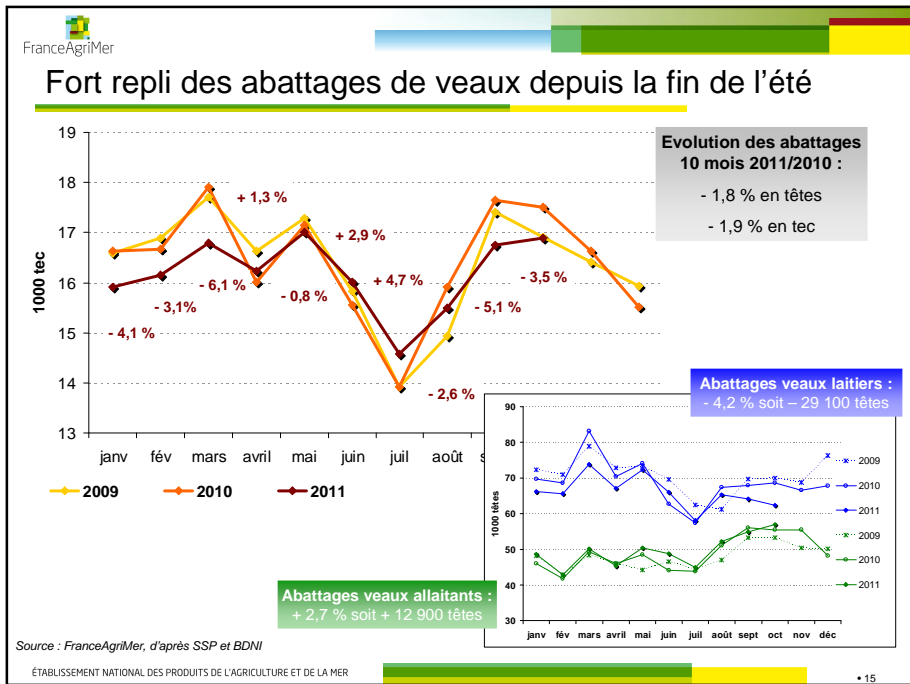


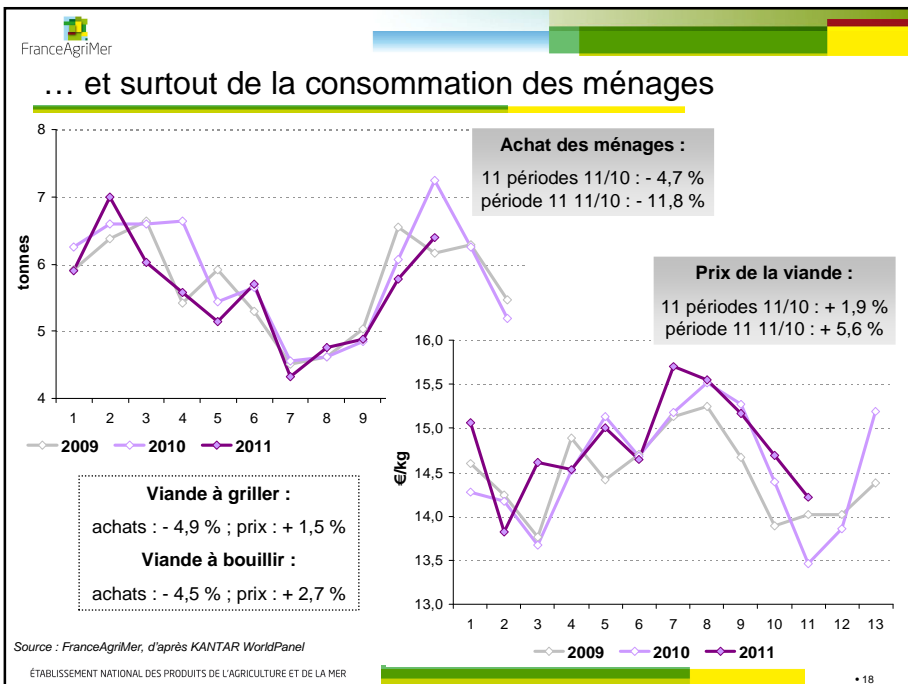
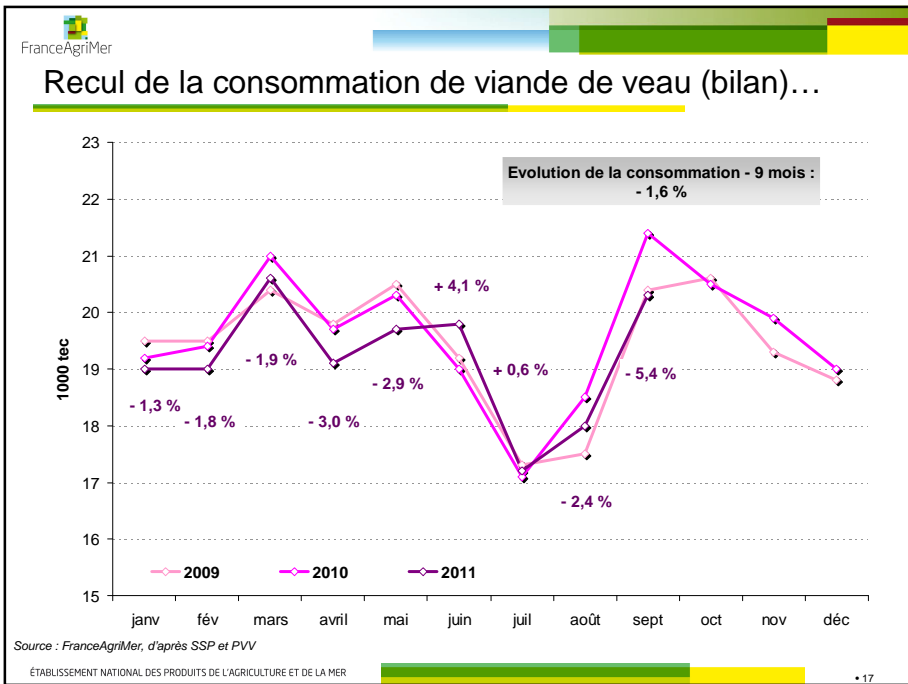
FILIERE VEAU DE BOUCHERIE

Une réduction de la demande plus importante que celle de l'offre, mais une hausse des prix

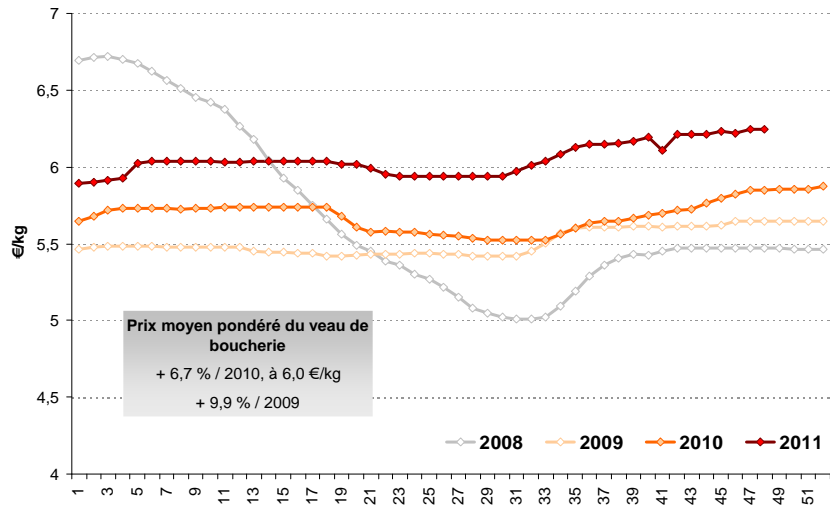
Situation sur le marché du veau de 8 jours







Des prix du veau de boucherie qui continuent à monter



Source : FranceAgriMer

ÉTABLISSEMENT NATIONAL DES PRODUITS DE L'AGRICULTURE ET DE LA MER

FILIERE OVINE

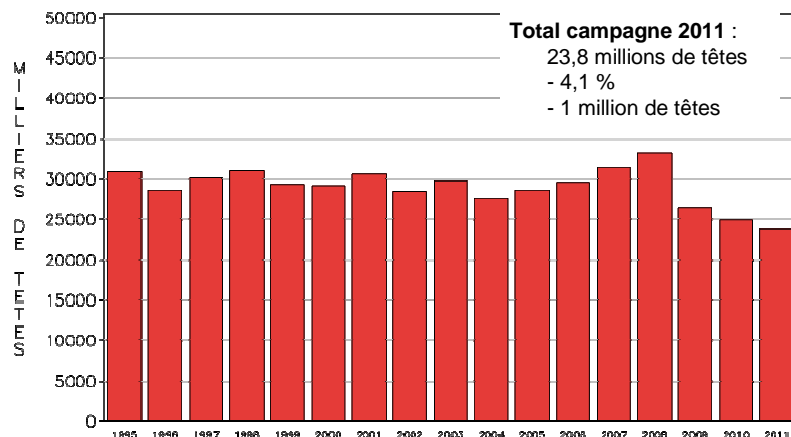
ÉTABLISSEMENT NATIONAL DES PRODUITS DE L'AGRICULTURE ET DE LA MER

Filière ovine

- Nouvelle Zélande : un opérateur en retrait. De manière durable ?
- Une reprise, une consolidation qui se confirmerait dans le nord de l'Europe.
- Europe du Sud : des situations plus tendues
- Hausse de la production française...
 - d'agneaux
 - et d'ovins de réforme
- Une consommation toujours sous tension

Troisième campagne consécutive en recul en NZ

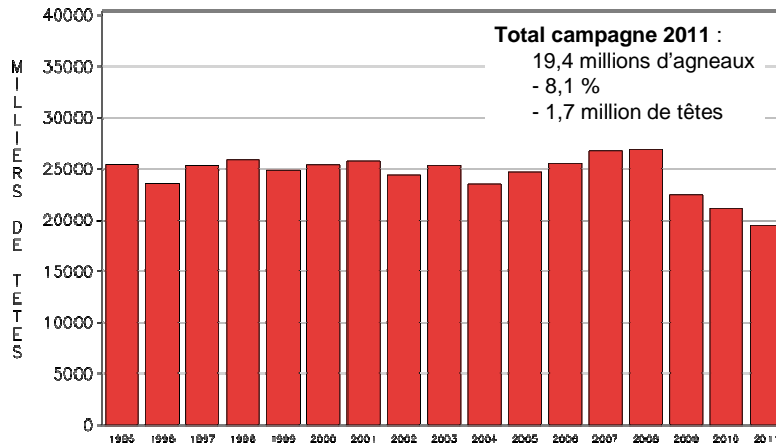
ABATTAGES D'OVINS EN NOUVELLE ZELANDE
ABATTAGES CONTRÔLES : CUMUL PAR CAMPAGNE



Source : FranceAgriMer d'après Statistics New Zealand Campagne 2011 : 12 mois disponibles

Un fort recul des abattages d'agneaux

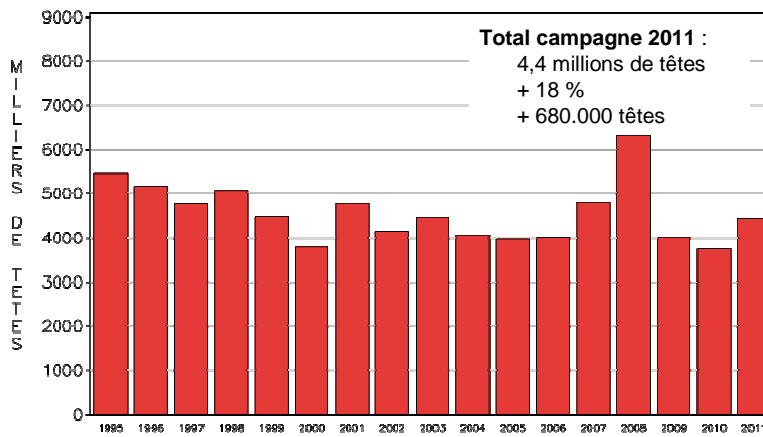
ABATTAGES D'AGNEAUX EN NOUVELLE ZELANDE
ABATTAGES CONTROLES : CUMUL PAR CAMPAGNE



Source : FranceAgriMer d'après Statistics New Zealand Campagne 2011 : 12 mois disponibles

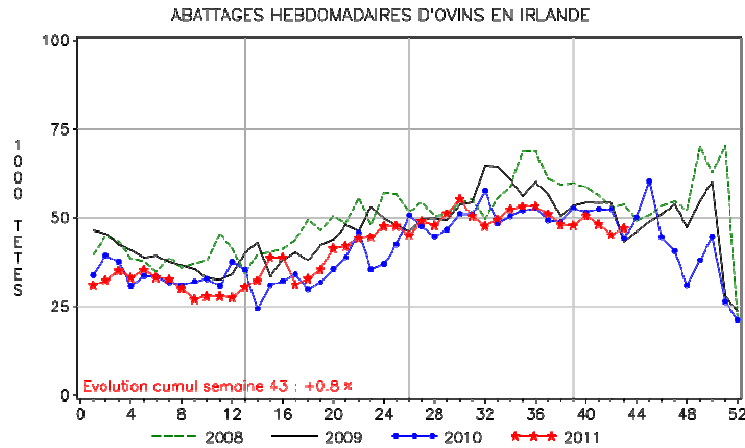
Une forte hausse des réformes

ABATTAGES D'OVINS DE REFORME EN NOUVELLE ZELANDE
ABATTAGES CONTROLES : CUMUL PAR CAMPAGNE



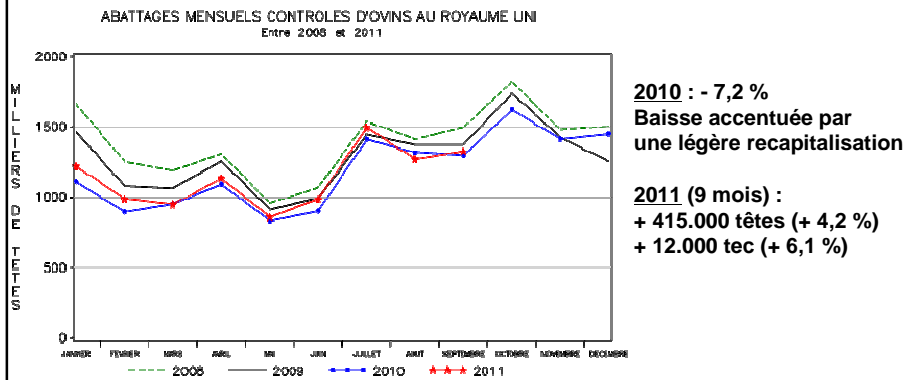
Source : FranceAgriMer d'après Statistics New Zealand Campagne 2011 : 12 mois disponibles

Irlande : légère reprise des abattages (- 13,1 % en 2010)



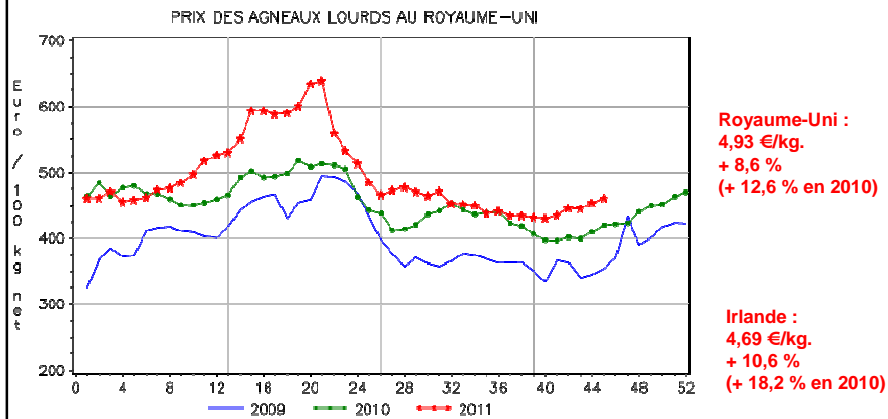
Source : FranceAgriMer d'après BordBia
 Concentration de la production sur les abattages et l'exportation de viande (France),
 au détriment de la consommation et des exportations en vifs (quasi nulles).

Royaume Uni : la reprise se confirmerait



FranceAgriMer d'après Bord Bio

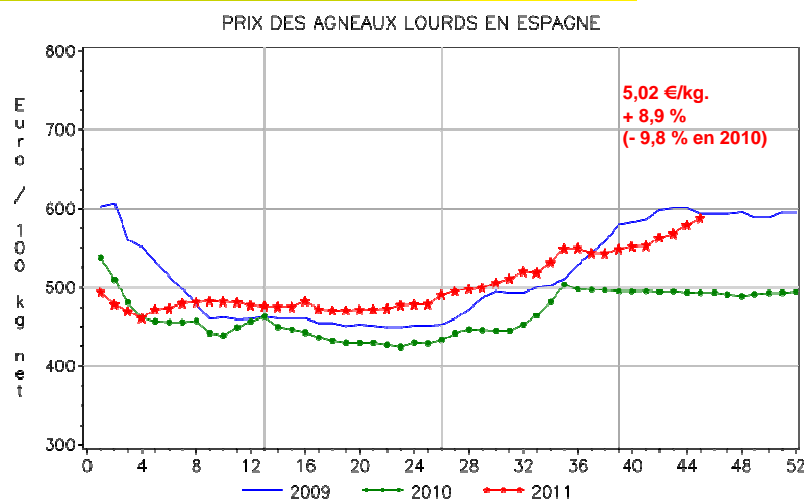
Une reprise encouragée par des prix toujours élevés



Source: FranceAgriMer d'après Commission Européenne

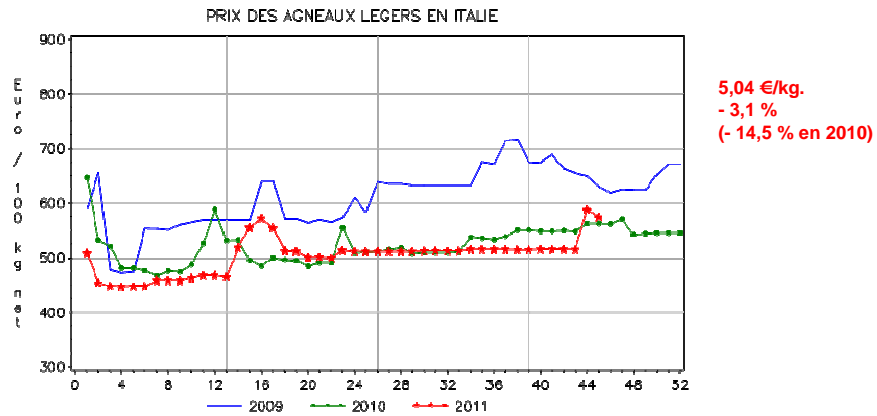
Le retrait de la Nouvelle-Zélande sur les marchés intérieurs et extérieurs (France) créé une tension générale sur les prix.

Espagne : nette reprise des prix après une année très difficile



Source: FranceAgriMer d'après Commission Européenne

Italie : Nouvelle baisse des prix, de nombreuses difficultés



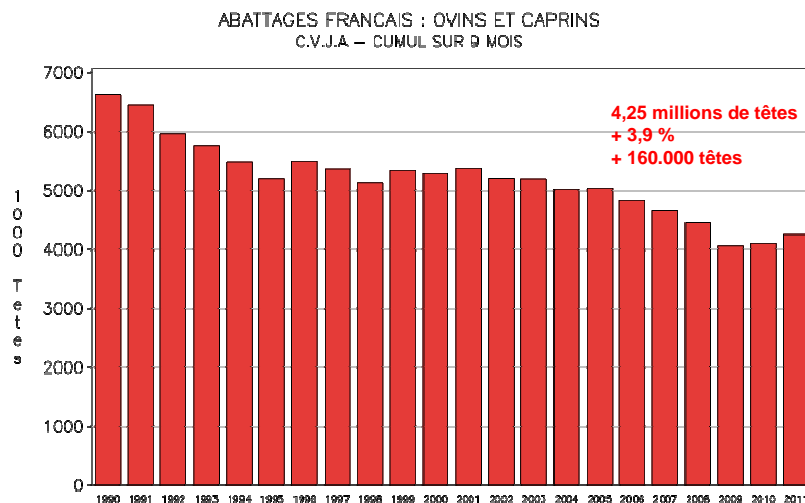
Source : FranceAgriMer d'après Commission Européenne

2010 : Crise de la filière du Pecorino (baisse conso. interne et exportations vers les USA)
Maintien du cheptel mais baisse du taux de saillie et donc de la production d'agneaux
Consommation difficile (faibles pics) et concurrence accrue avec les agneaux espagnols

ÉTABLISSEMENT NATIONAL DES PRODUITS DE L'AGRICULTURE ET DE LA MER

+ 29

Le rebond des abattages français se confirme



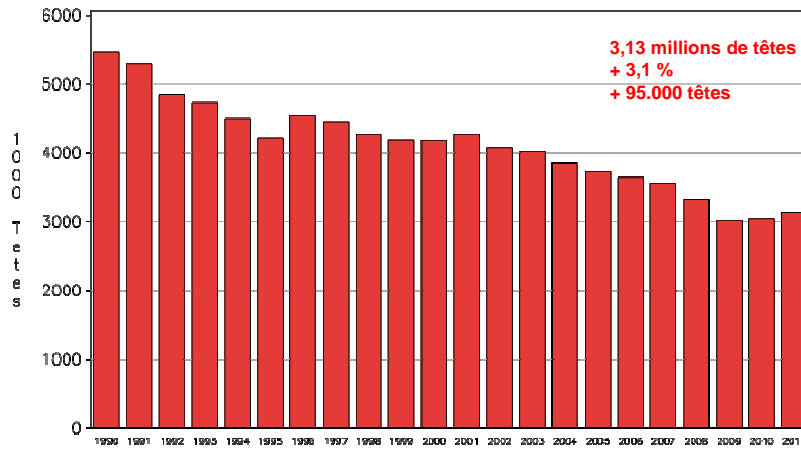
Source : FranceAgriMer d'après SSP

ÉTABLISSEMENT NATIONAL DES PRODUITS DE L'AGRICULTURE ET DE LA MER

+ 30

Les abattages d'agneaux continuent à progresser

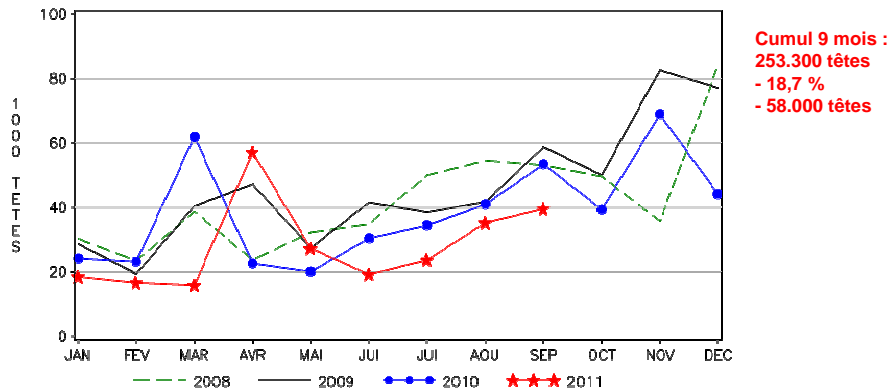
ABATTAGES FRANÇAIS : AGNEAUX
C.V.J.A – CUMUL SUR 9 MOIS



Source : FranceAgriMer d'après SSP

Très fort recul des importations en vif

IMPORTATIONS D'OVINS-CAPRINS VIVANTS
TOTAL DES IMPORTATIONS

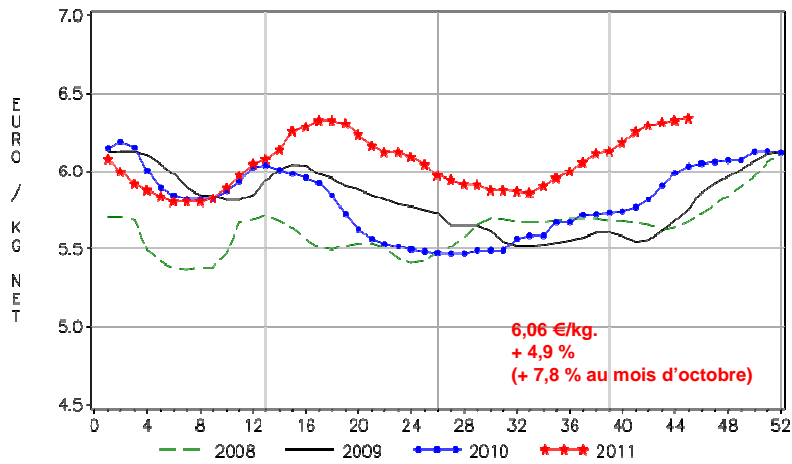


Source : FranceAgriMer d'après Douanes Françaises

Le Nord de l'Europe se focalise sur le commerce de viande (Irlande & Pays-Bas)

Une production d'agneaux stimulée par des prix porteurs

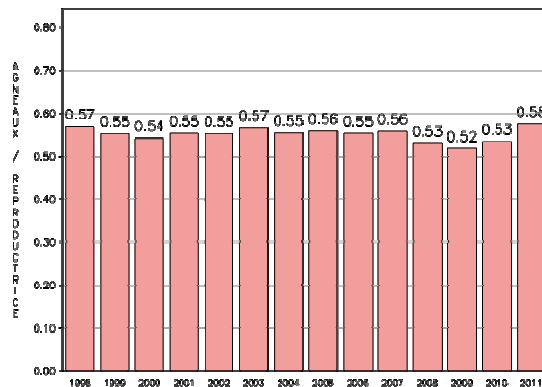
PRIX MOYEN PONDERE DES AGNEAUX DE BOUCHERIE



Source : FranceAgriMer

Une productivité record... Inquiétante pour le renouvellement ??

PRODUCTIVITE MOYENNE DES BREBIS SUR 9 MOIS
BASEE SUR LA PRODUCTION CONTROLÉE

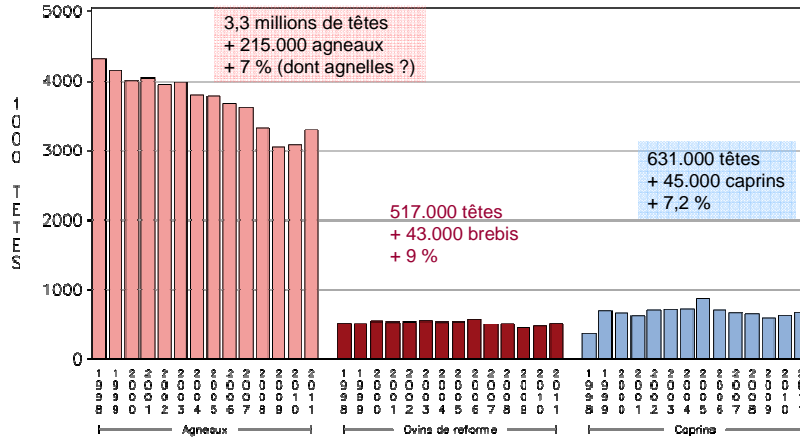


Source : FranceAgriMer d'après SSP et Douanes

La forte hausse de productivité moyenne pourrait être en partie liée à des abattages accrus d'agnelles, encouragés par le haut niveau de prix...

Une production en hausse, mais un niveau de réforme préoccupant

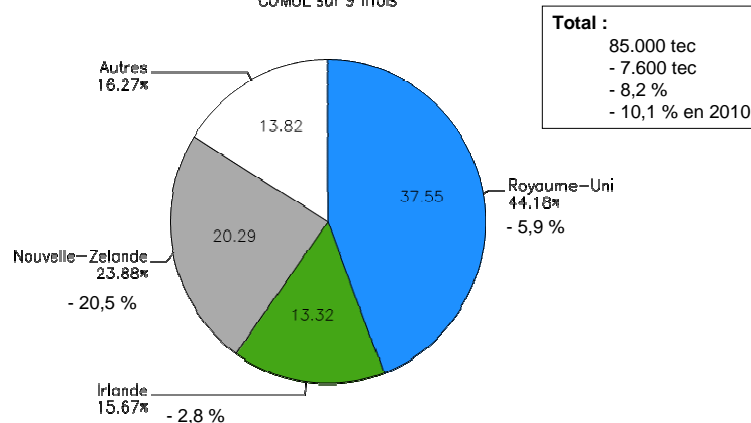
PRODUCTION INDIGENE CONTRÔLÉE OVINE ET CAPRINE
CUMUL SUR 9 MOIS



Source : FranceAgriMer d'après SSP et Douanes

Nouveau recul des importations de viande

IMPORTATIONS DE VIANDES D'OVINS ET CAPRINS
EN 2011 (MILLIERS DE TEC)
CUMUL sur 9 mois

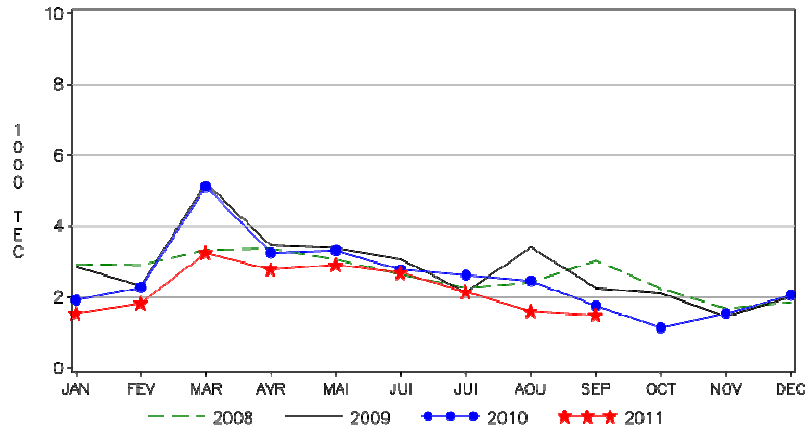


Source : FranceAgriMer d'après Douanes Françaises

En particulier : pas de pic d'importation pour les fêtes pascales

Les viandes néo-zélandaises en net recul à Pâques

IMPORTATIONS DE VIANDES D'OVINS ET CAPRINS EN PROVENANCE DE NOUVELLE ZELANDE



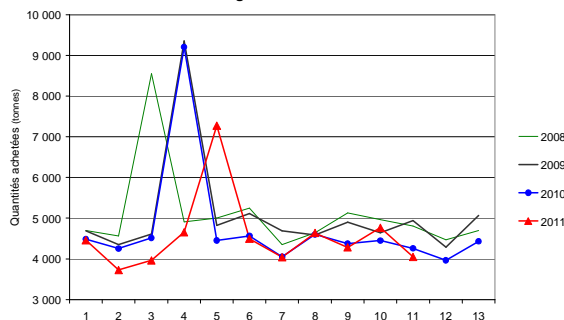
Source: FranceAgriMer d'après Douanes Françaises

ÉTABLISSEMENT NATIONAL DES PRODUITS DE L'AGRICULTURE ET DE LA MER

+ 37

Un net recul des achats des ménages

Achats des ménages de viande ovine en France



FranceAgriMer d'après KANTAR Worldpanel

Cumul 11 périodes :
 Viande ovine : - 5,4 %
 (12,96 €/kg, + 5,2 %)
 Viandes boucheries : - 3,0 %

Net recul des achats au premier trimestre, un pic pascal de faible niveau, et un deuxième semestre stable (au bas niveau de 2010).

Les achats en GMS particulièrement touchés par le recul des importations (NZ : -20,5 %)

Baisse des importations et faibles volumes à Pâques (moins de promotion et moins de gigots) participent à la hausse du prix moyen.

ÉTABLISSEMENT NATIONAL DES PRODUITS DE L'AGRICULTURE ET DE LA MER

+ 38