

CÉRÉALES /
FRUITS ET LÉGUMES /
HORTICULTURE /
LAIT /
OLÉO-PROTÉAGINEUX /
PÊCHE ET AQUACULTURE /
PLANTES À PARFUM, AROMATIQUES ET MÉDICINALES /
SUCRE /
VIANDES BLANCHES /
VIANDES ROUGES /
VINS /

FranceAgriMer




FranceAgriMer

Comité Veau de boucherie

Situation des marchés

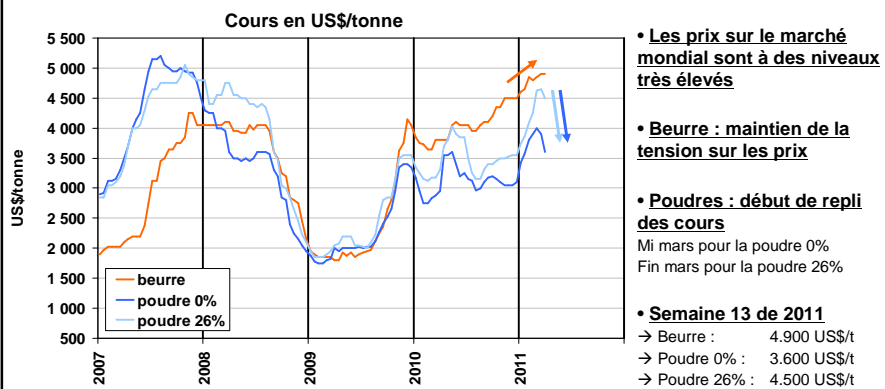
5 avril 2011

Montreuil

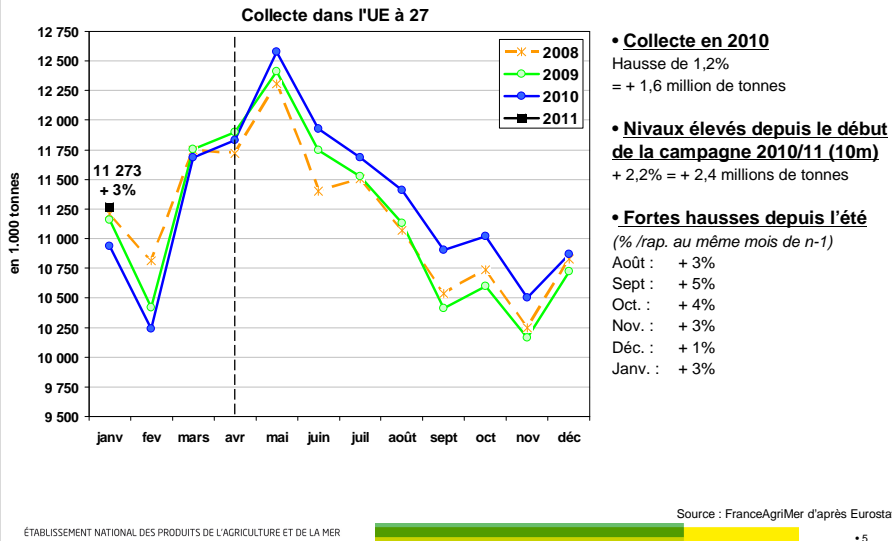


Situation de la campagne laitière

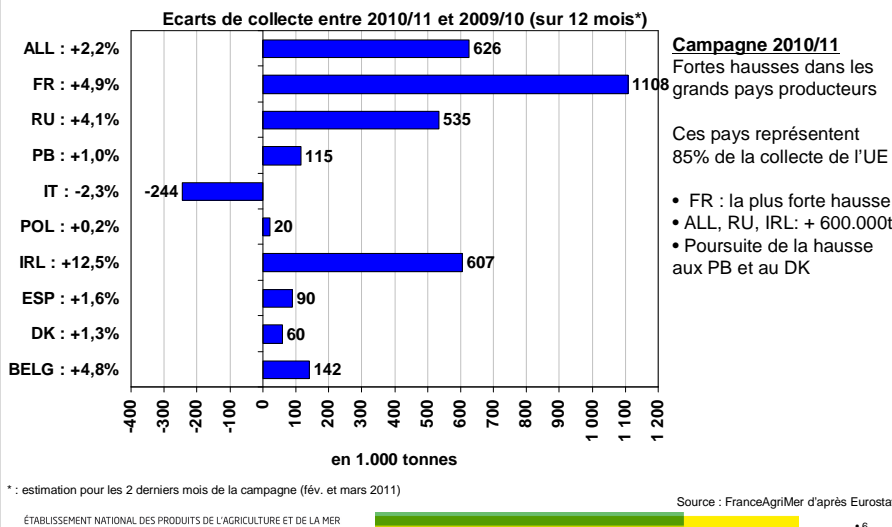
Cours mondiaux FOB Océanie



Evolution de la collecte européenne (UE à 27)



Collecte dans les 10 premiers pays producteurs

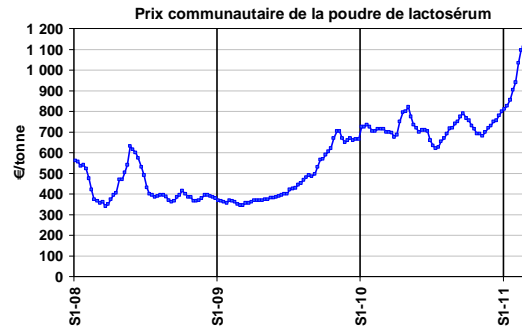


Marché européen de la poudre de lactosérum

Fabrications de fromages
dans les 5 premiers pays producteurs*
(2010, %/2009)

Fromages	%/09
Allemagne	+ 4,0%
France	+ 5,2%
Italie	- 4,7%
Pays-Bas	+ 3,7%
Pologne	+ 6,2%

Ces 5 pays représentent 76% des fabrications européennes de fromages



* : rangs basés sur l'année 2009

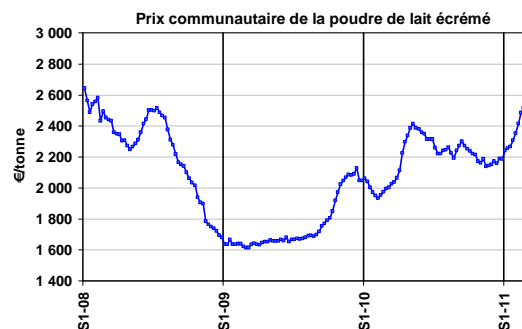
Source : Commission européenne

Marché européen de la poudre de lait écrémé

Fabrications de poudre de lait écrémé
dans les 5 premiers pays producteurs*
(2010, %/2009, %/2008)

PLE	%/09	%/08
France	- 4,0%	+ 10,7%
Allemagne	- 9,5%	+ 14,0%
Pologne	- 18,7%	- 30,4%
Belgique	+ 1,9%	+ 29,0%
Irlande	- 14,6%	+ 17,0%

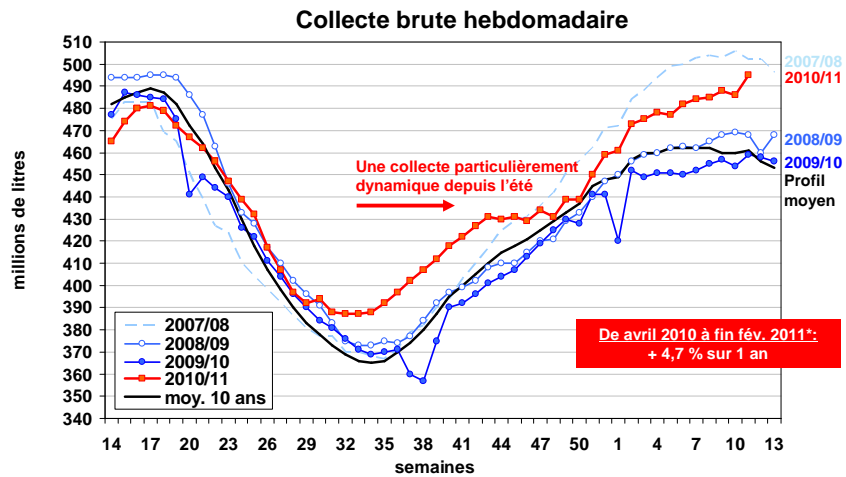
Ces 5 pays représentent 79% des fabrications européennes de PLE



* : rangs basés sur l'année 2009

Source : Commission européenne

Evolution de la collecte française



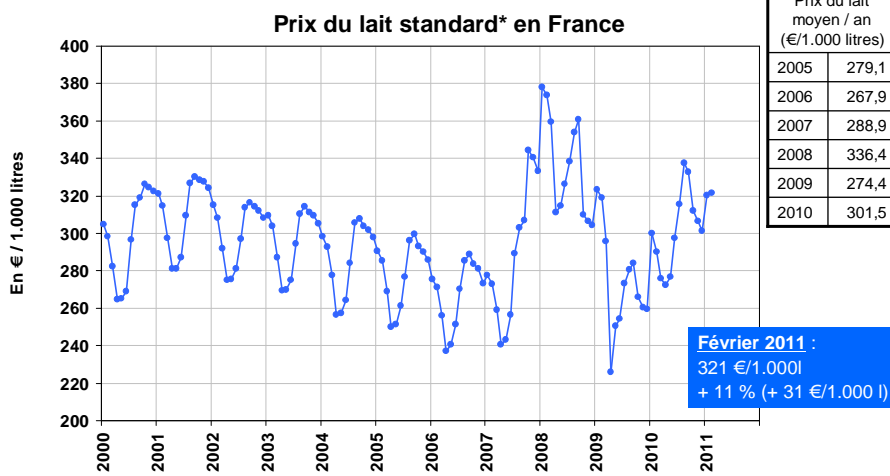
* : provisoire

Source : FranceAgriMer

ÉTABLISSEMENT NATIONAL DES PRODUITS DE L'AGRICULTURE ET DE LA MER

* 9

Evolution du prix du lait en France



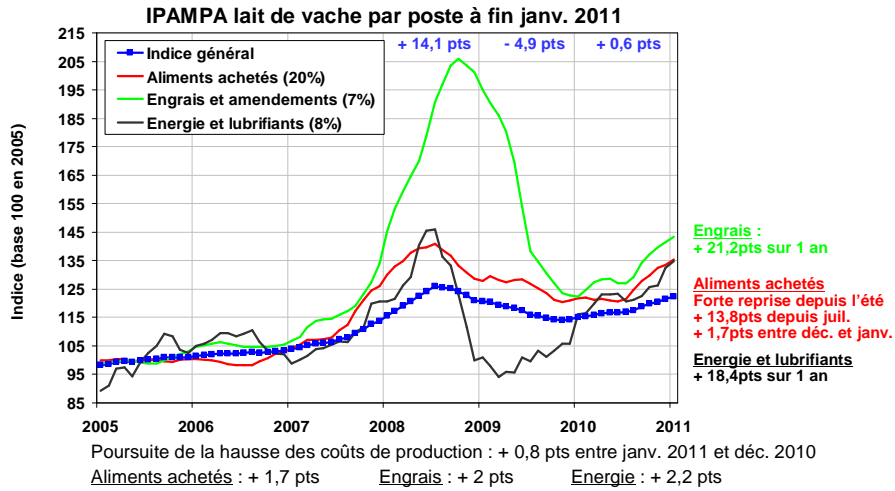
* : 38g de MG et 32g de MP

Source : FranceAgriMer

ÉTABLISSEMENT NATIONAL DES PRODUITS DE L'AGRICULTURE ET DE LA MER

* 10

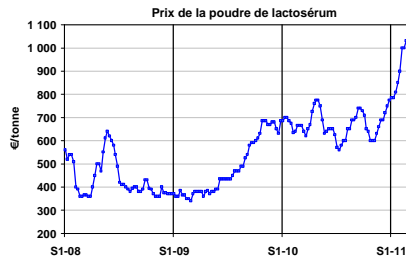
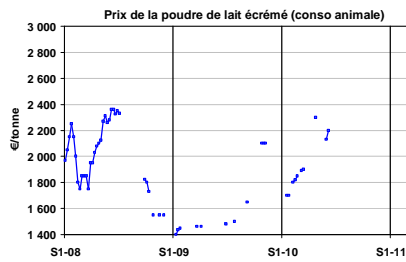
Evolution des coûts de production



Fabrications et prix en France

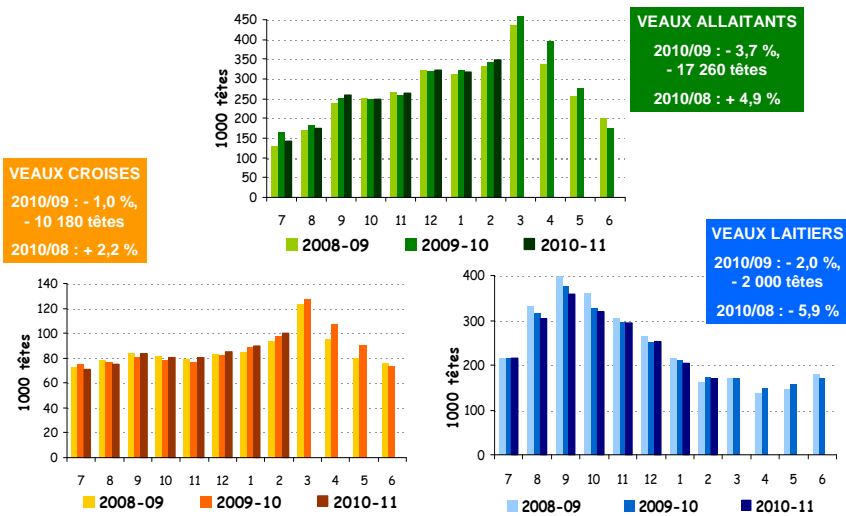
Fabrications françaises de poudre de lait écrémé et de lactosérum (2010 et janvier 2011)

	2010 %/9m09	Janv11 %/janv10
Poudre de lait écrémé	- 4,0%	+ 11,7%
Poudre de lactosérum	+ 6,2%	+ 7,5%



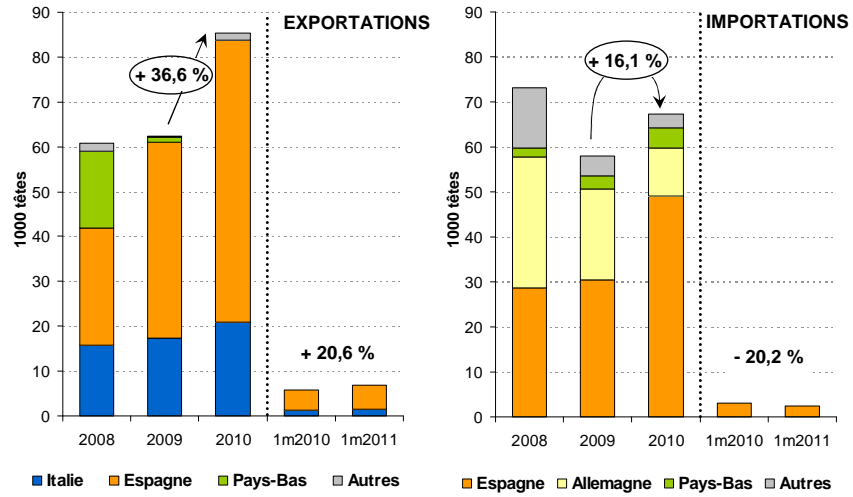
Des disponibilités en petits veaux en repli

Toujours un léger déficit de naissances



Source : FranceAgriMer, d'après BDN

Progression des exportations de petits veaux

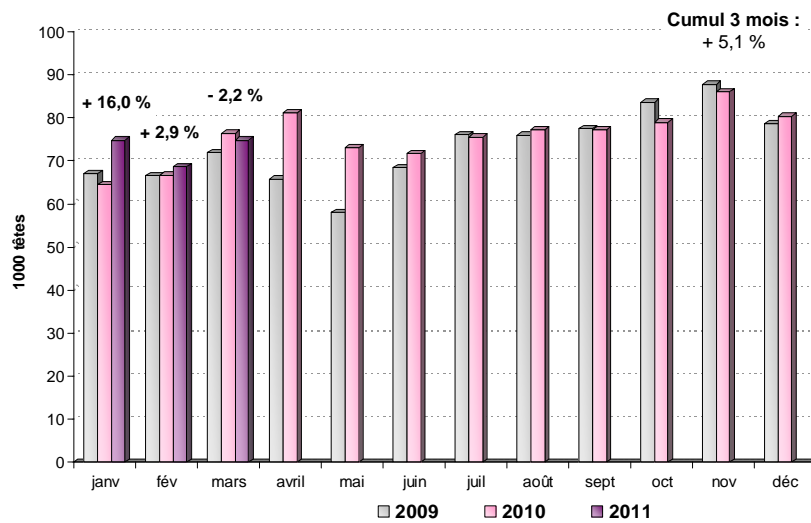


Source : FranceAgriMer, d'après Douanes

ÉTABLISSEMENT NATIONAL DES PRODUITS DE L'AGRICULTURE ET DE LA MER

* 15

Plus de mises en place d'après le nœud focal...

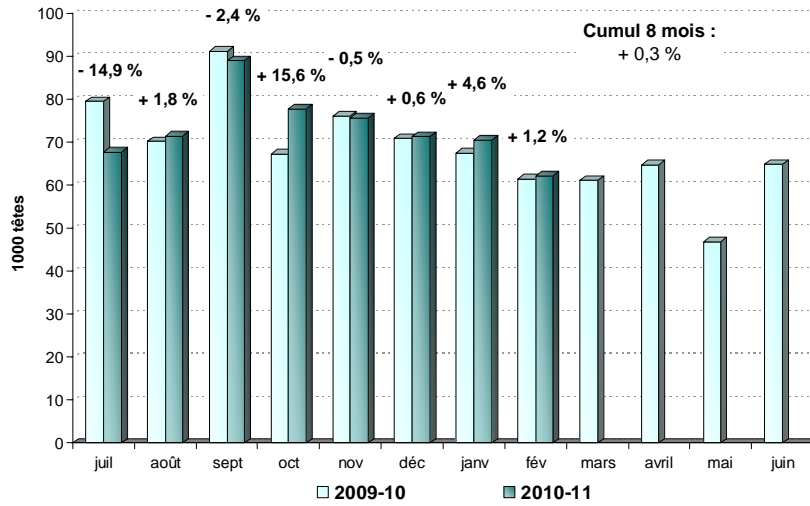


Source : FranceAgriMer, d'après Nœud Focal

ÉTABLISSEMENT NATIONAL DES PRODUITS DE L'AGRICULTURE ET DE LA MER

* 16

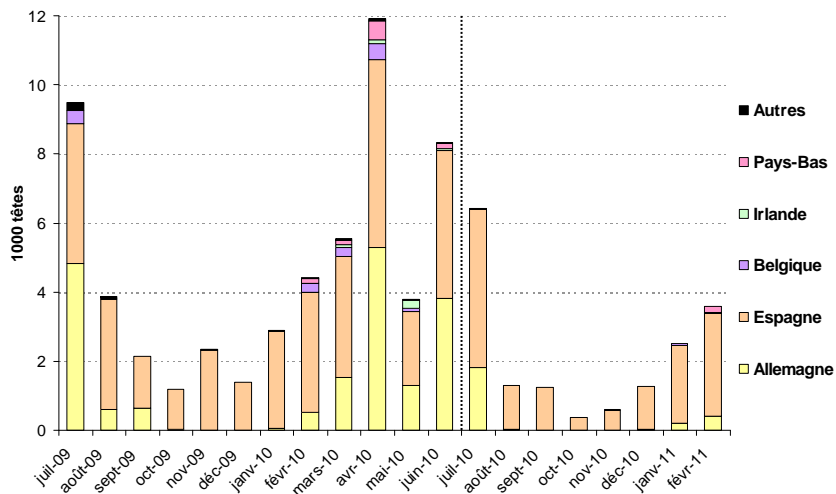
... et une stabilité sur la campagne d'après la BDNI



Source : FranceAgriMer, d'après BDNI

ÉTABLISSEMENT NATIONAL DES PRODUITS DE L'AGRICULTURE ET DE LA MER

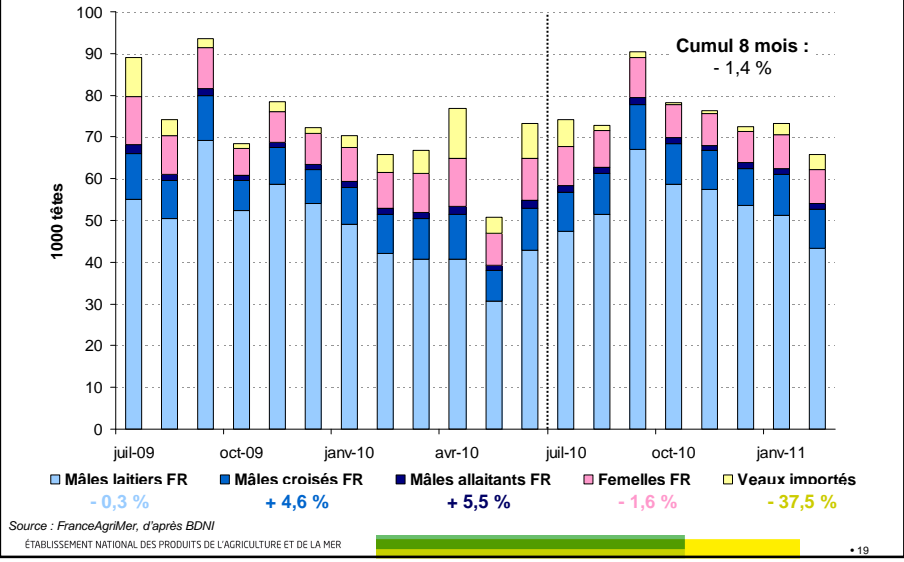
Données BDNI : veaux importés de moins d'un mois



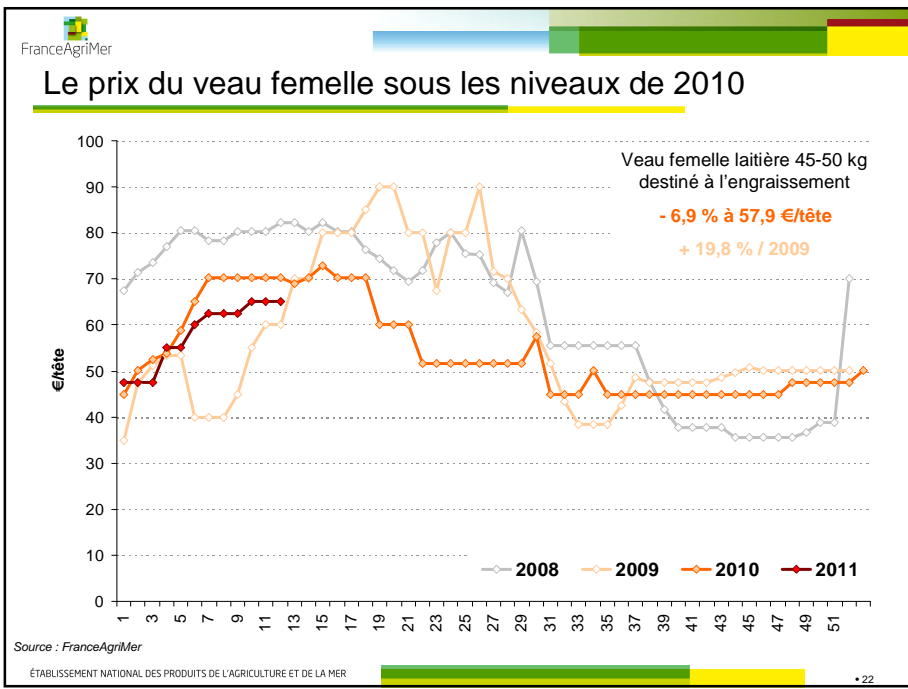
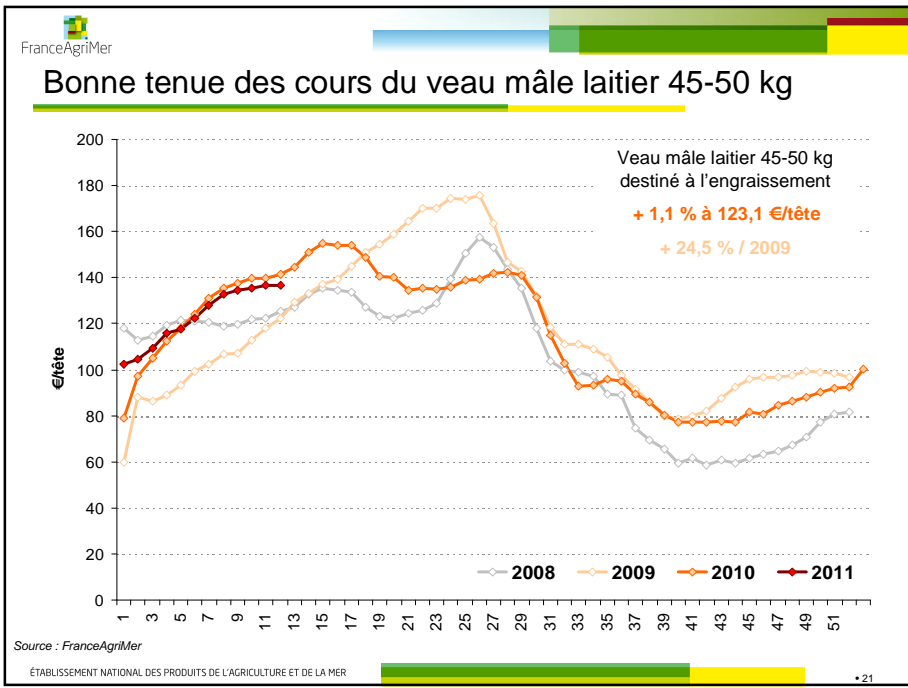
Source : FranceAgriMer, d'après BDNI

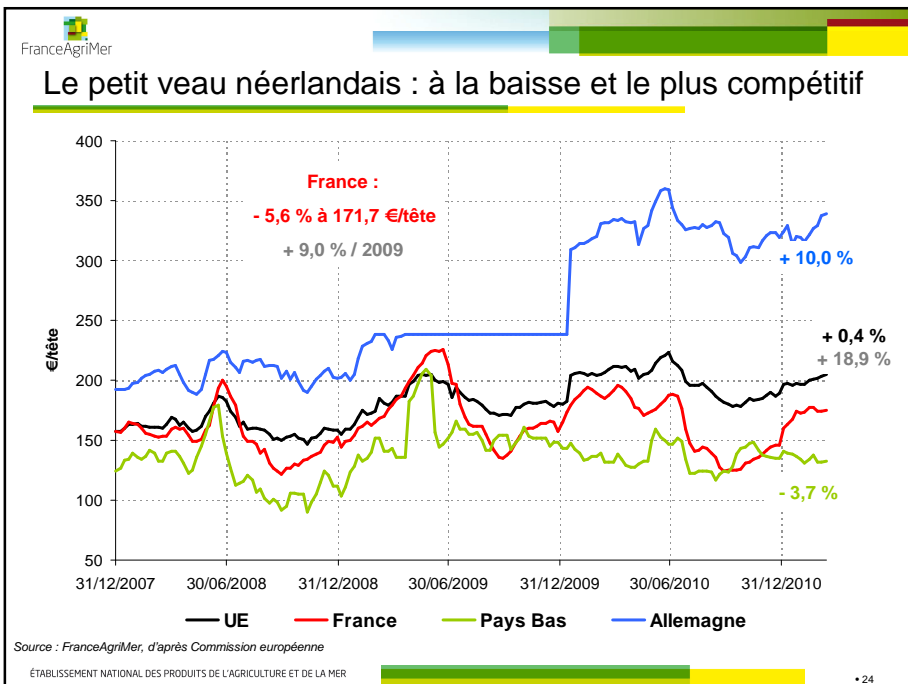
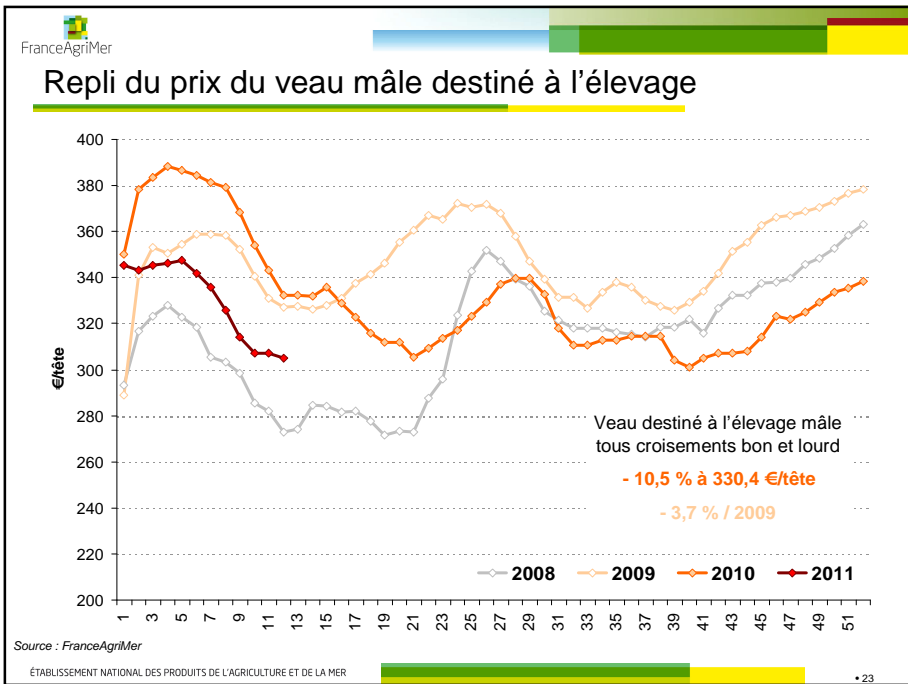
ÉTABLISSEMENT NATIONAL DES PRODUITS DE L'AGRICULTURE ET DE LA MER

Les évolutions des « mises en place » d'après la BDNI



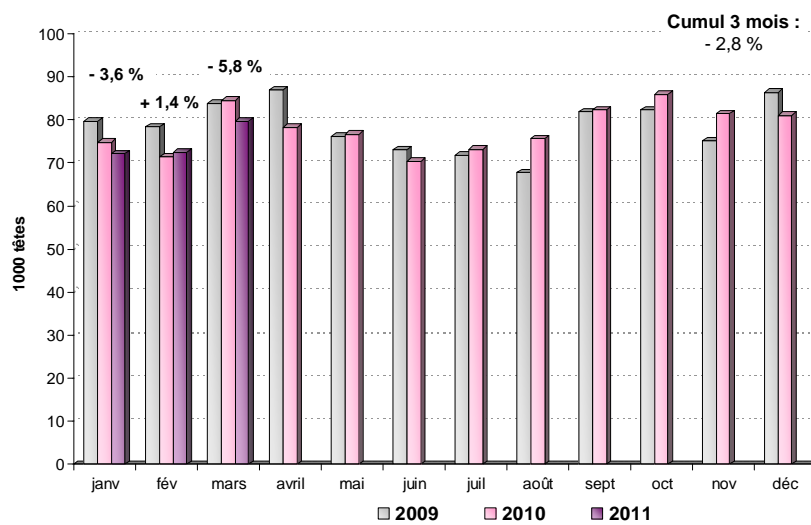
Des évolutions différentes des prix des petits veaux

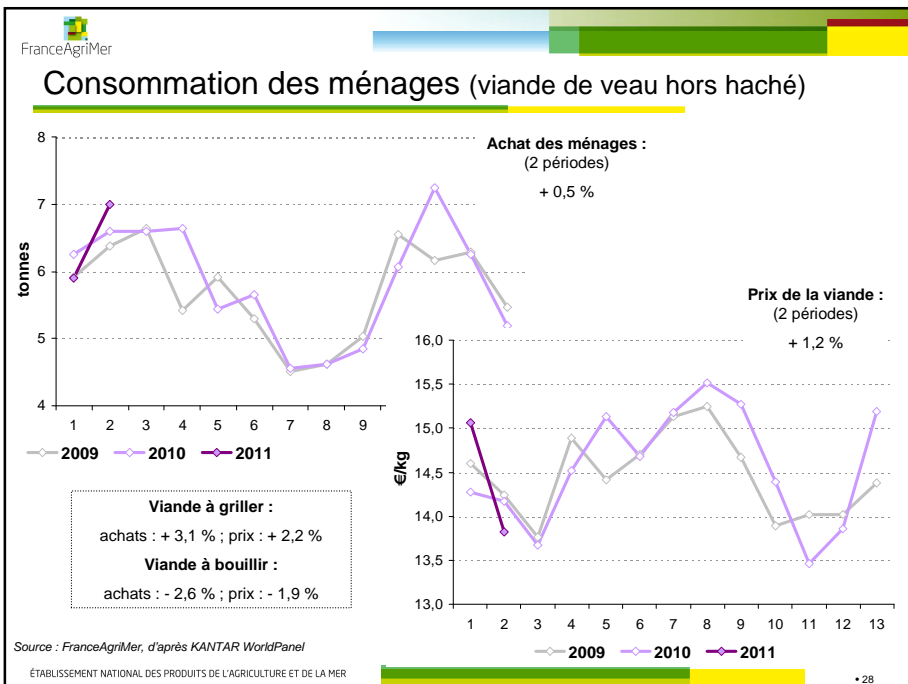
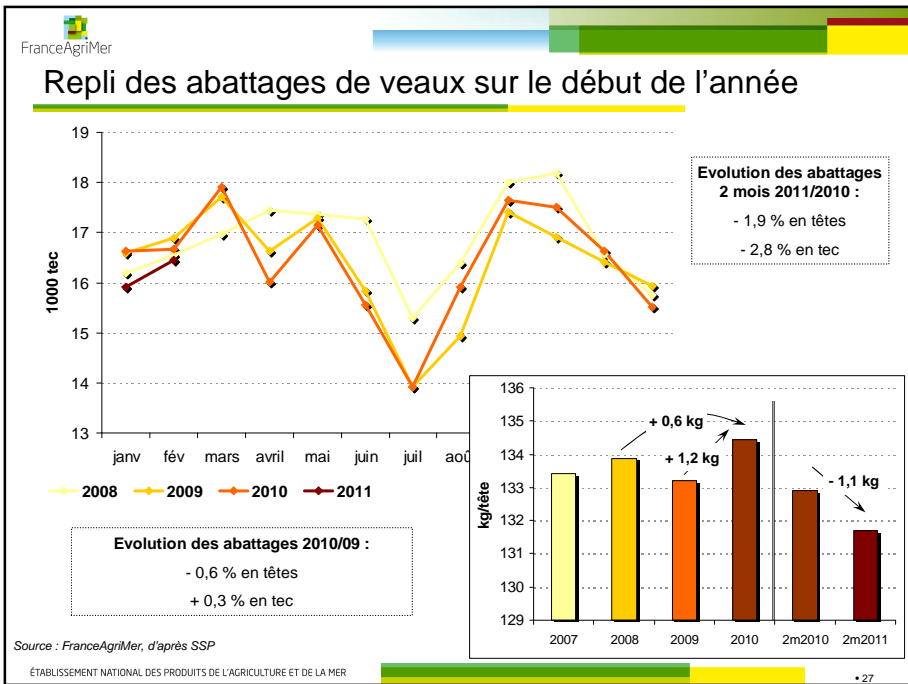


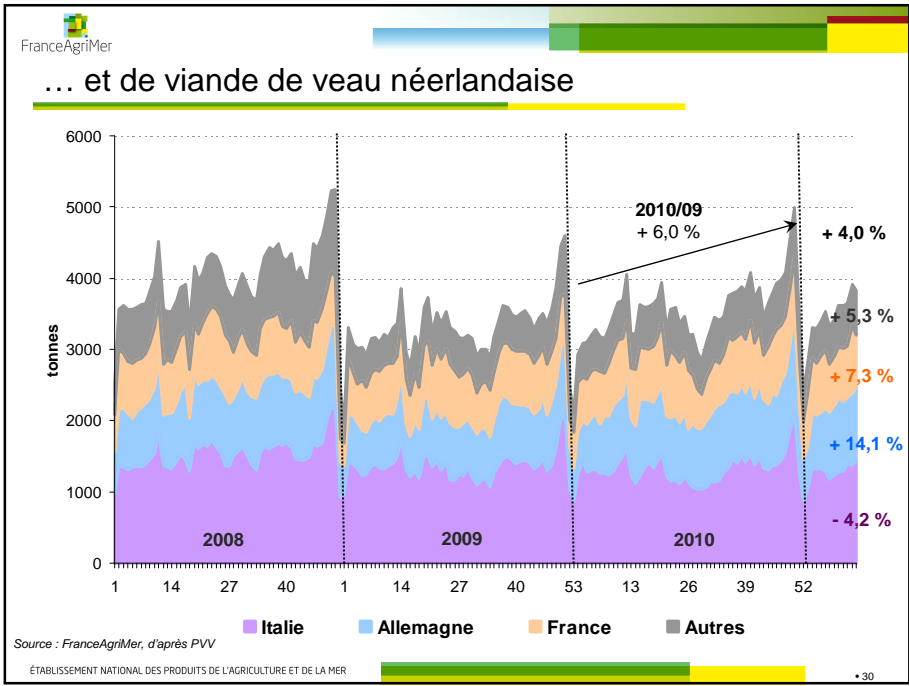
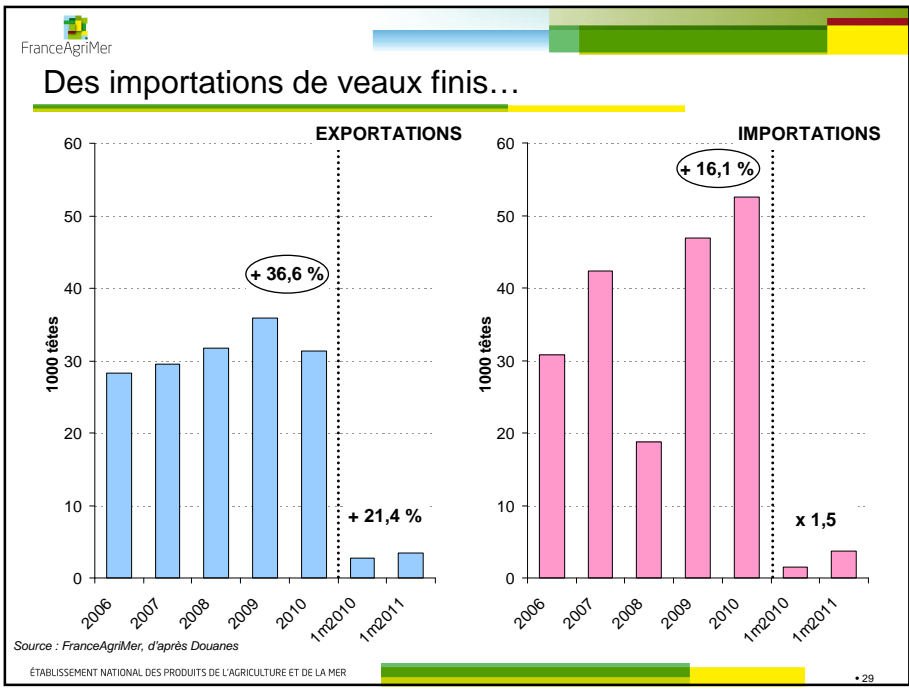


Un léger déséquilibre entre l'offre et la demande

Sorties des ateliers d'après le nœud focal







Des conséquences sur les prix de la viande de veau

Hausse du prix du veau de boucherie...

