

Comité Chevalin

Conjoncture : Bilan 2010

27 avril 2011

Montreuil

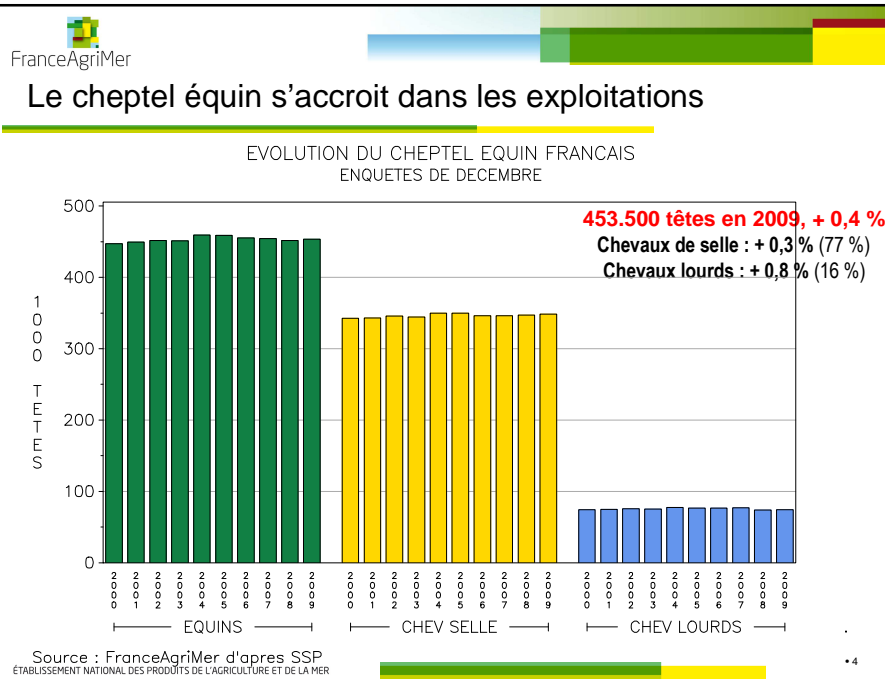


FranceAgriMer

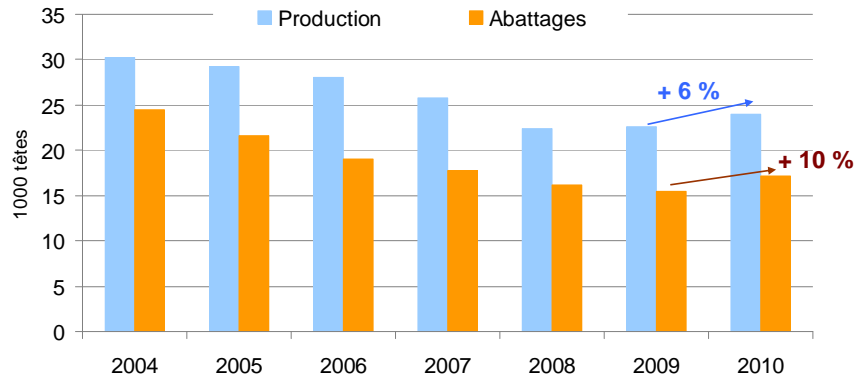
Bilan 2010

- Un cheptel qui progresse
- Une offre nationale plus abondante mais des animaux moins lourds
- Des échanges qui se reprennent en vif et qui reculent nettement en viande
- Un niveau de prix toujours bas
- Un focus sur la consommation toujours en recul

Une offre nationale qui se reprend



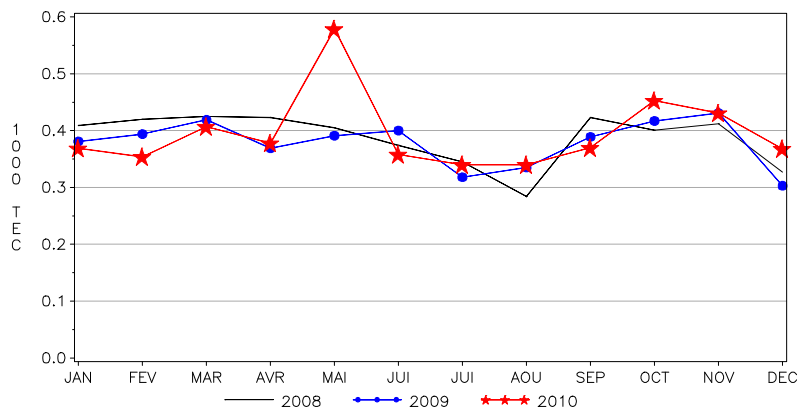
Reprise de la production nationale



FranceAgriMer, d'après SSP

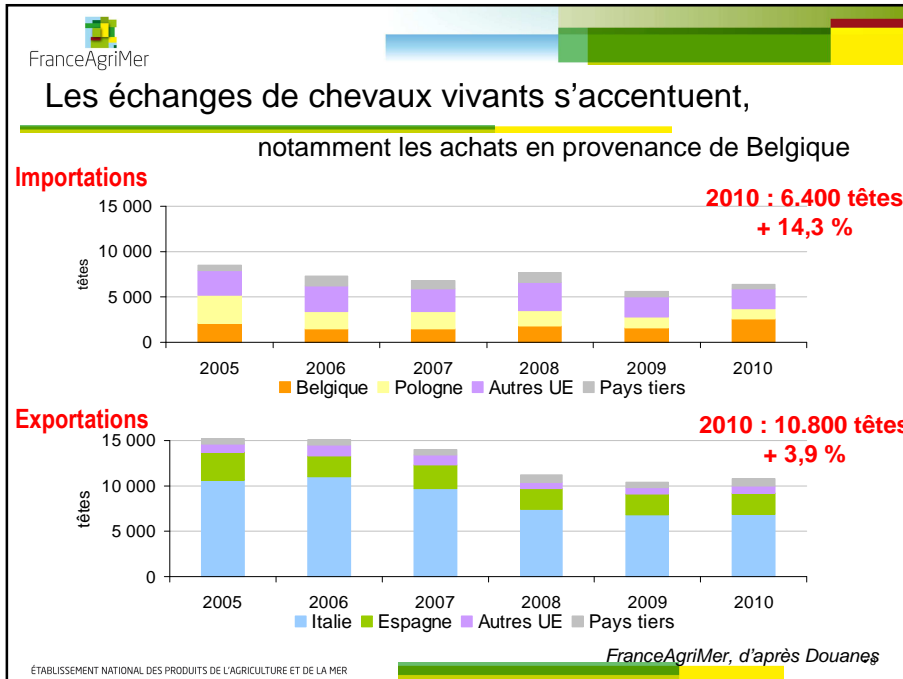
Hausse plus modérée des abattages

ABATTAGES CONTROLES DE CHEVAUX
C.V.J.A.

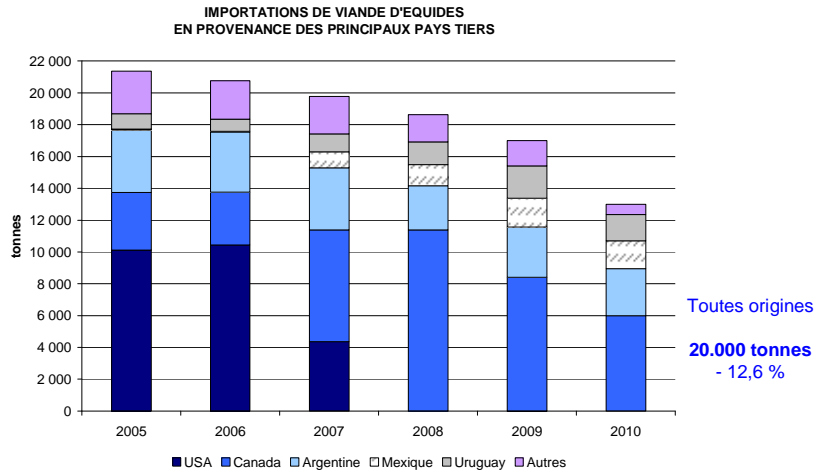


Source : FranceAgriMer d'après SSP

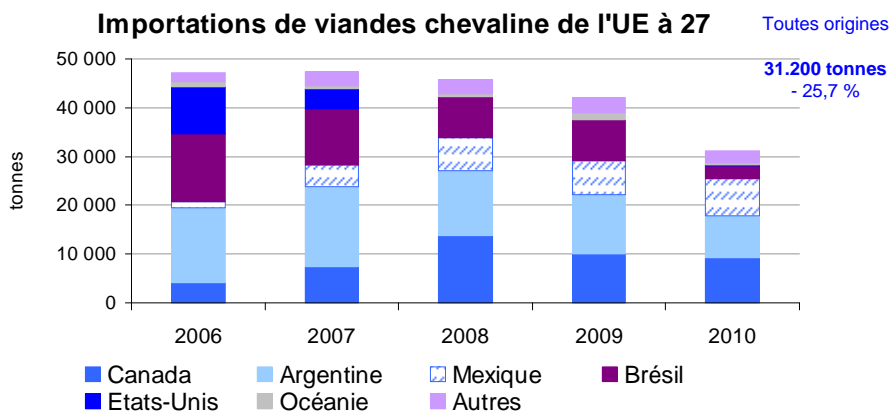
Des échanges contrastés



Nette diminution des importations françaises de viande

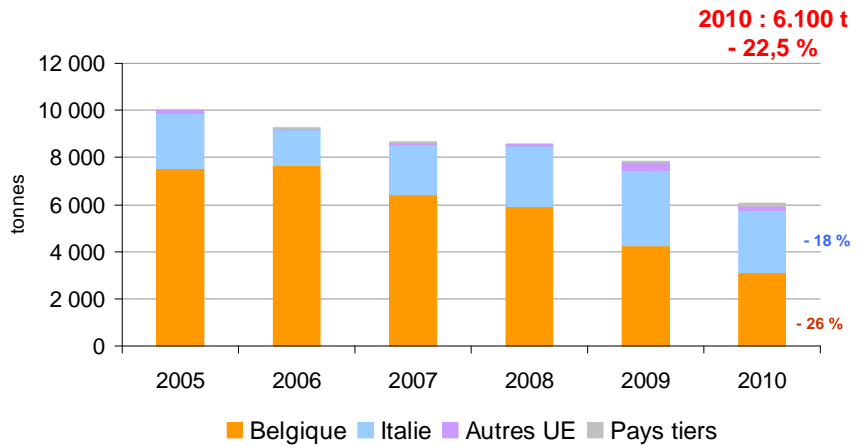


Et également dans l'UE à 27



FranceAgriMer, d'après Douanes nationales

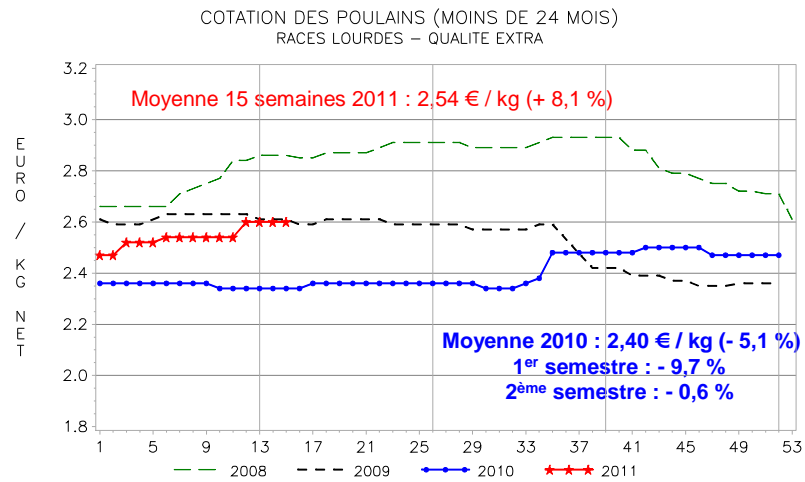
Les exportations françaises de viande s'effondrent



FranceAgriMer, d'après Douanes

Des prix à la production qui restent bas

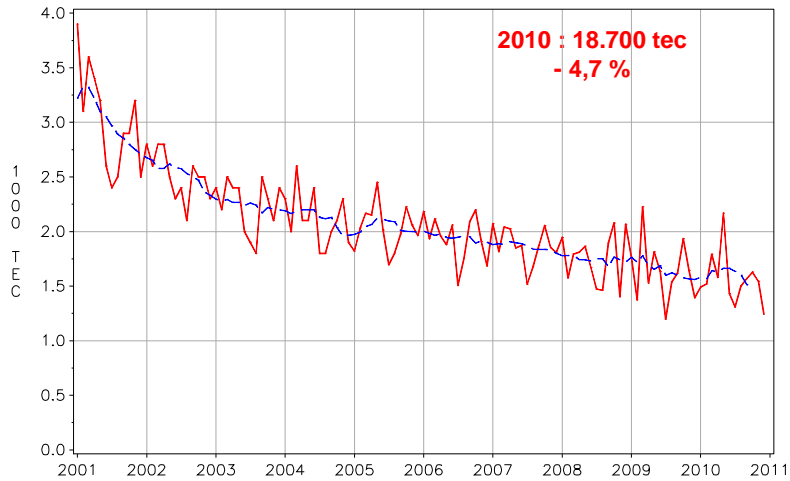
Reprise des cours depuis le dernier trimestre 2010



Source : FranceAgriMer

Focus sur la consommation
toujours en recul

Une consommation toujours en recul



Source: FranceAgriMer d'après SSP
ÉTABLISSEMENT NATIONAL DES PRODUITS DE L'AGRICULTURE ET DE LA MER

+15

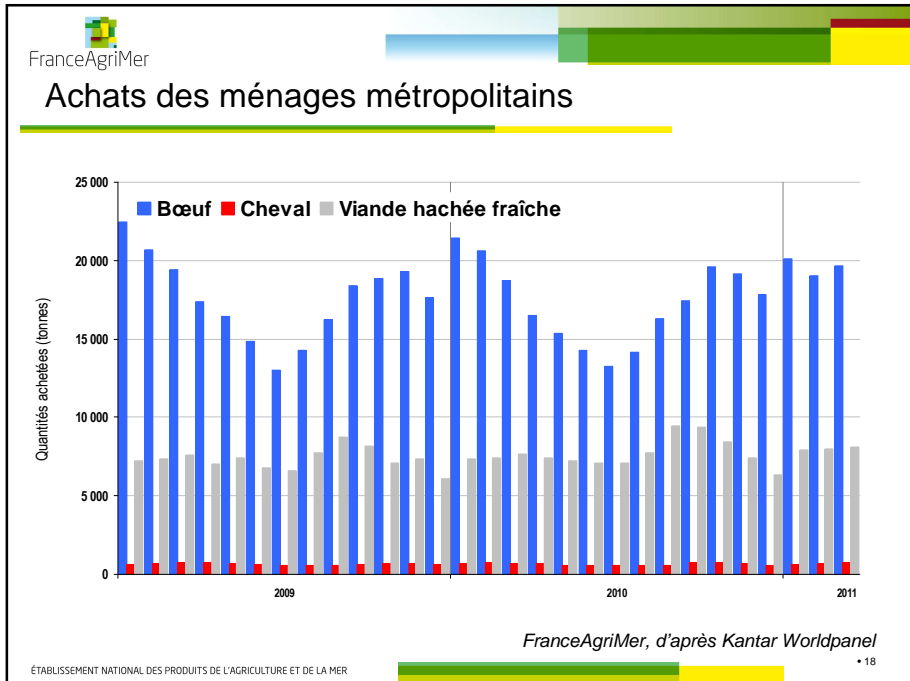
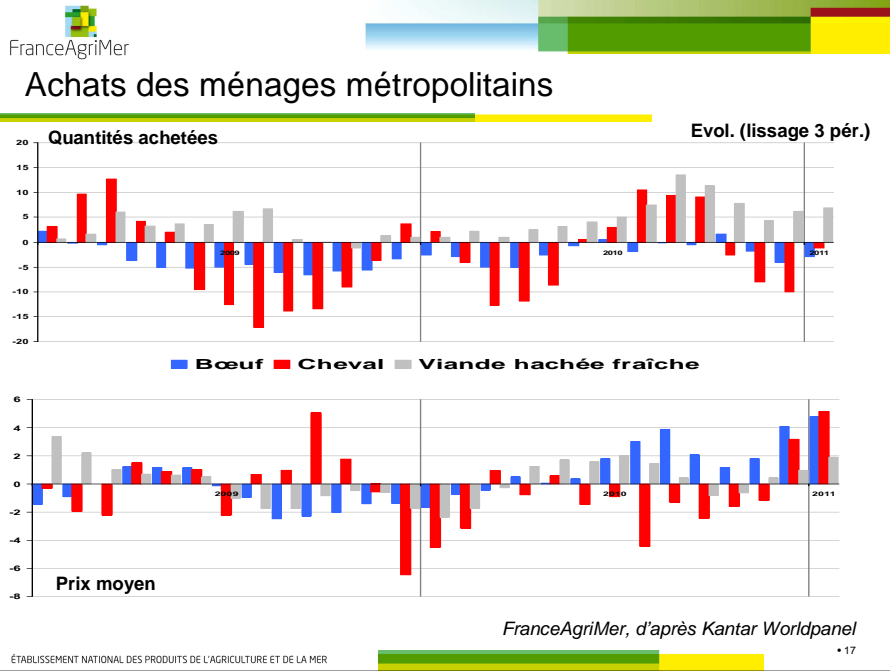
Consommation de viande en 2010

- Calculée par bilan (d'après SSP) :
 - **Cheval : 18.700 tec**, - 4,7 %
 - Bovins : 1.639.000 tec, + 2,0 %
 - Ovins : 191.200 tec, - 8,1 %
- Achats des ménages (Kantar Worldpanel)

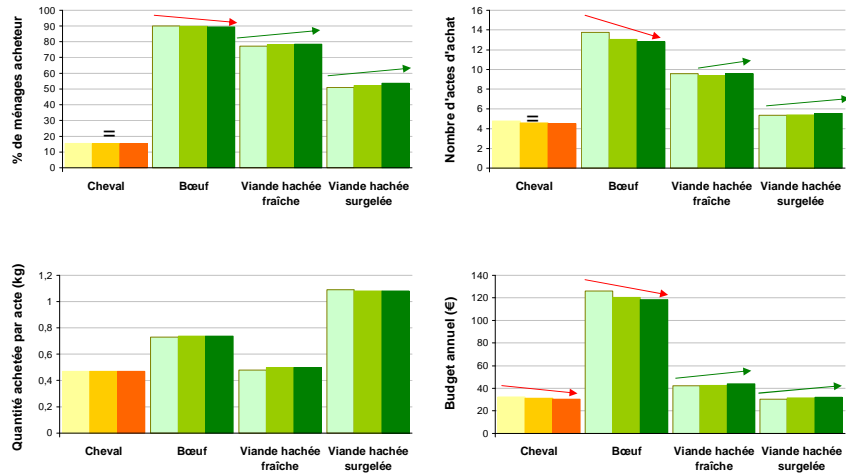
	Evolution en volume	Prix moyen (€/kg)	Evolution du prix
Cheval	- 1,0 %	14,16	- 2,6 %
Bœuf	- 1,8 %	12,52	+ 0,6 %
Veau	+ 2,4 %	14,48	+ 0,5 %
Viande hachée			
- Fraîche	+ 4,9 %	9,13	=
- Surgelée	+ 7,4 %	5,32	- 1,5 %
Agneau / mouton	- 6,7 %	12,28	+ 3,9 %

ÉTABLISSEMENT NATIONAL DES PRODUITS DE L'AGRICULTURE ET DE LA MER

+16

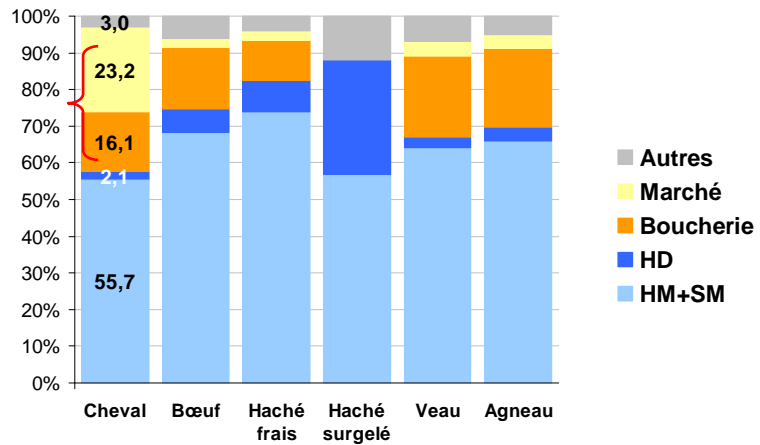


Achats des ménages métropolitains (2008 à 2010)



FranceAgriMer, d'après Kantar Worldpanel

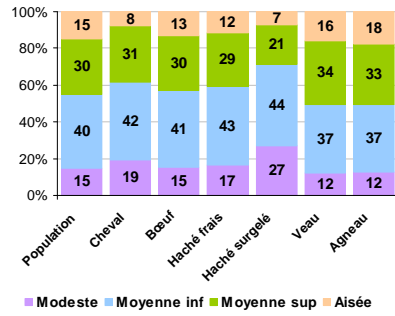
Circuits de distribution (2010)



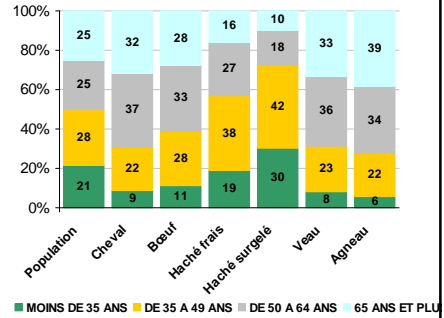
FranceAgriMer, d'après Kantar Worldpanel

Critères sociodémographiques (2010)

Catégories socio-économiques

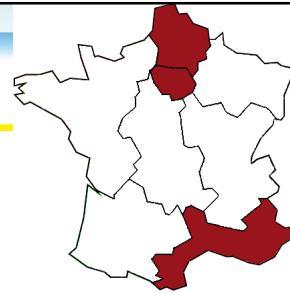
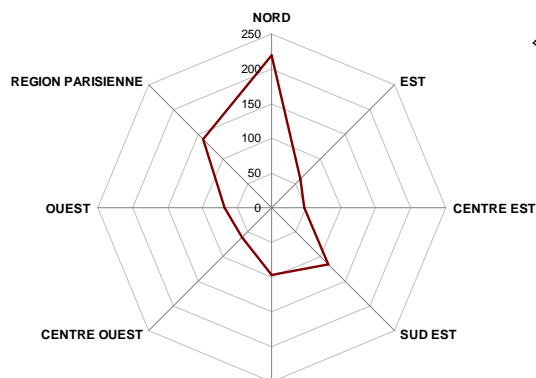


Age de la personne responsable des achats



FranceAgriMer, d'après Kantar Worldpanel

Régionalisation (2010)



Indice 100 = France

- < à 95
- 95 - 99,9
- 100 - 104,9
- 105 - 109,9
- > à 110

FranceAgriMer, d'après Kantar Worldpanel

Comité Chevalin

Conjoncture : Bilan 2010

27 avril 2011

Montreuil

