

> Viandes rouges

Conjoncture

> l'analyse économique de FranceAgriMer

> 16 novembre 2016

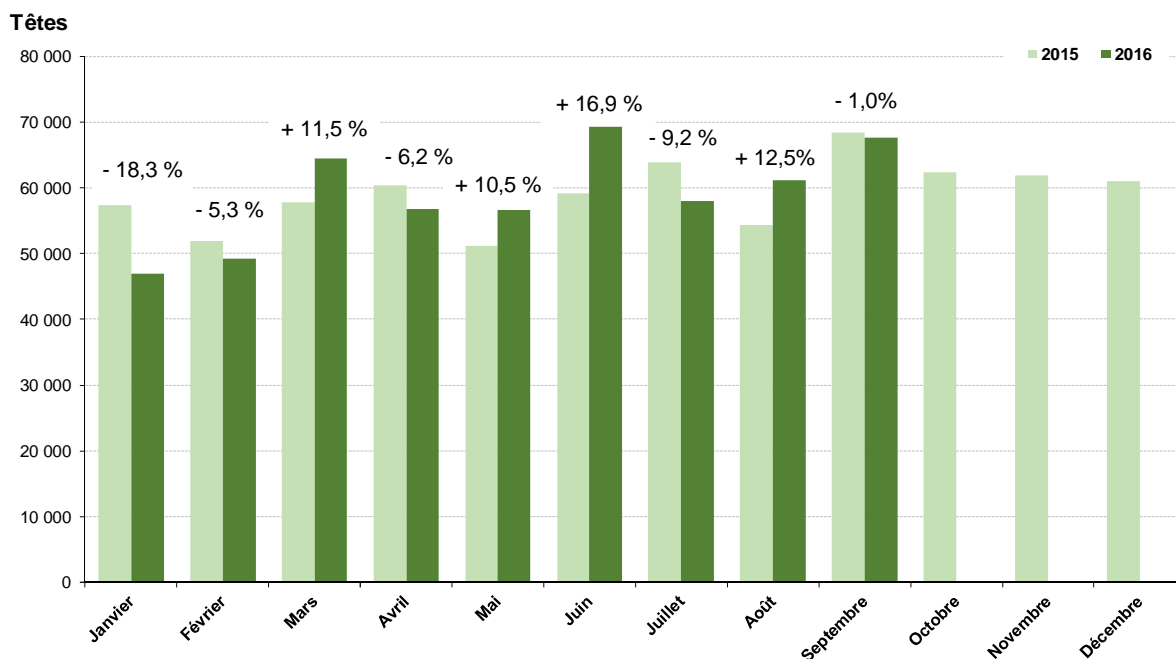


FranceAgriMer

Comité veau de boucherie

Données arrêtées au 31 octobre 2016

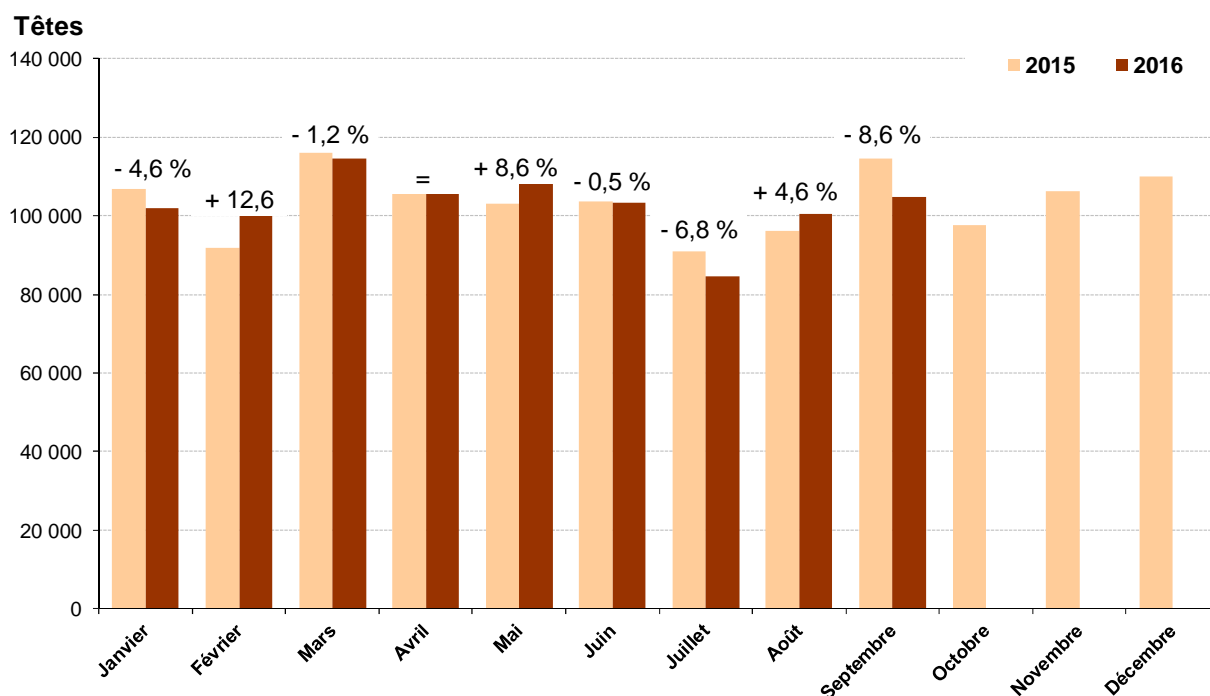
Mises en place de veaux mâles laitiers et croisés, de moins d'1 mois, dans les élevages français



Source : FranceAgriMer, d'après BDNI

Inclus, les veaux d'origine étrangère

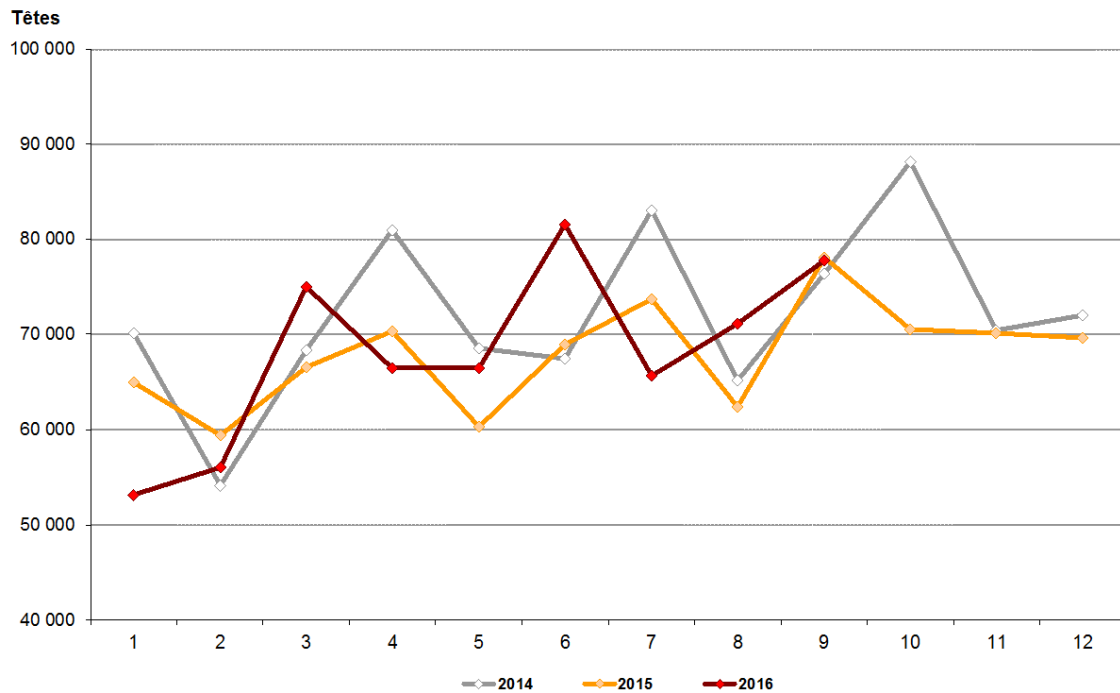
Abattages des veaux de boucherie, dans les élevages français



Source : FranceAgriMer, d'après BDNI

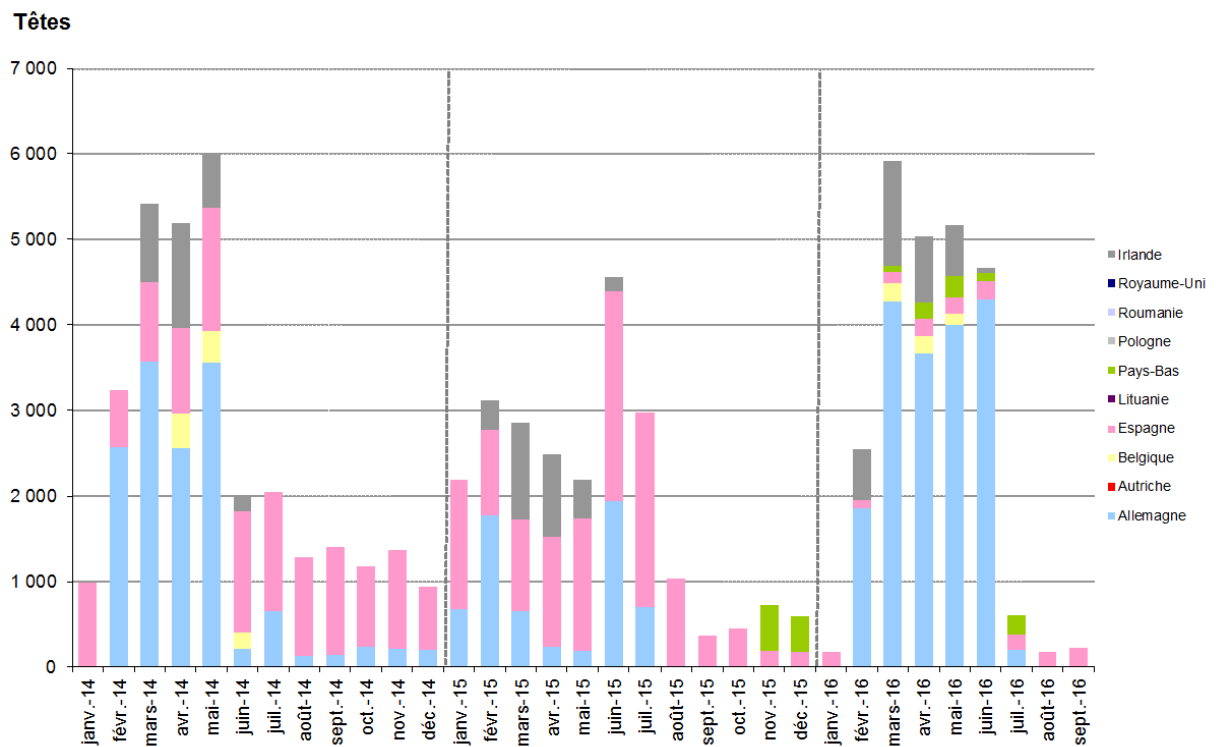
Inclus, les veaux d'origine étrangère

Entrées de veaux de moins de 1 mois dans des exploitations françaises



Source : FranceAgriMer, d'après BDNI

Origine des veaux de moins de 1 mois importés et entrant dans des exploitations françaises



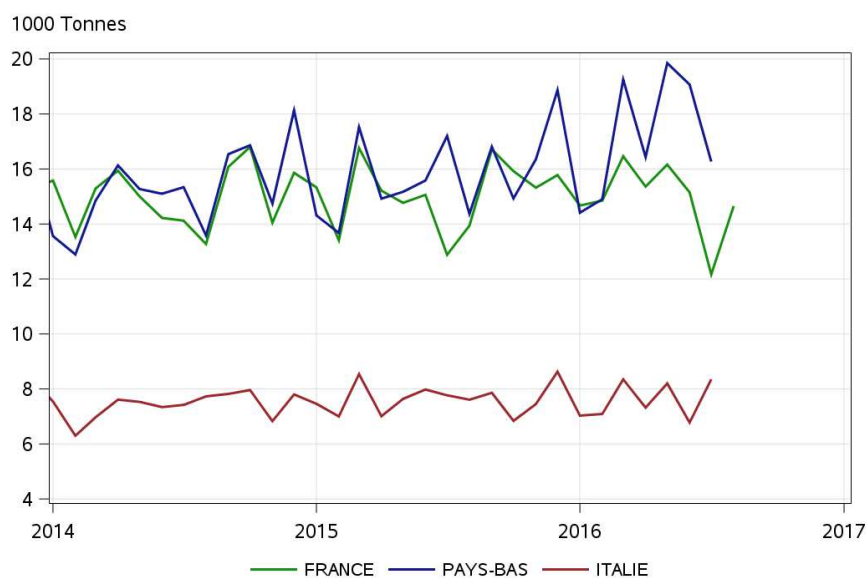
Source : FranceAgriMer, d'après BDNI

Abattages de veaux de boucherie dans l'Union européenne

	2015	%15/14	nb de mois	2015	2016	%16/15
Milliers de tonnes						
France	181,1	0,8	8	117,4	119,5	1,8
Italie	91,8	3,3	7	53,4	53,1	-0,5
Pays-Bas	189,7	3,7	7	108,4	120,2	10,9
Allemagne	48,0	2,1	7	29,0	27,0	-6,9
Autres pays UE 15	92,3	0,1	7	37	38	2,7
UE à 15	602,8	2,0	7	345,2	357,8	3,7
UE à 28	614,9	2,0	7	351,8	362,3	3,0
Poids moyen						
France	141,0	-1,8	8	140,5	141,7	0,9
Italie	145,7	-0,6	7	146,4	147,6	0,8
Pays-Bas	148,6	1,8	7	147,6	152,9	3,6
Allemagne	150,0	0,3	7	160,2	143,6	-10,4
Autres pays UE 15	137,5	2,6	7	132,9	134,1	0,9
UE à 15	144,2	2,6	7	144,2	145,4	0,9
UE à 28	140,9	2,6	7	140,9	143,0	1,4

Source : FranceAgriMer d'après Eurostat

Abattages de veaux de boucherie



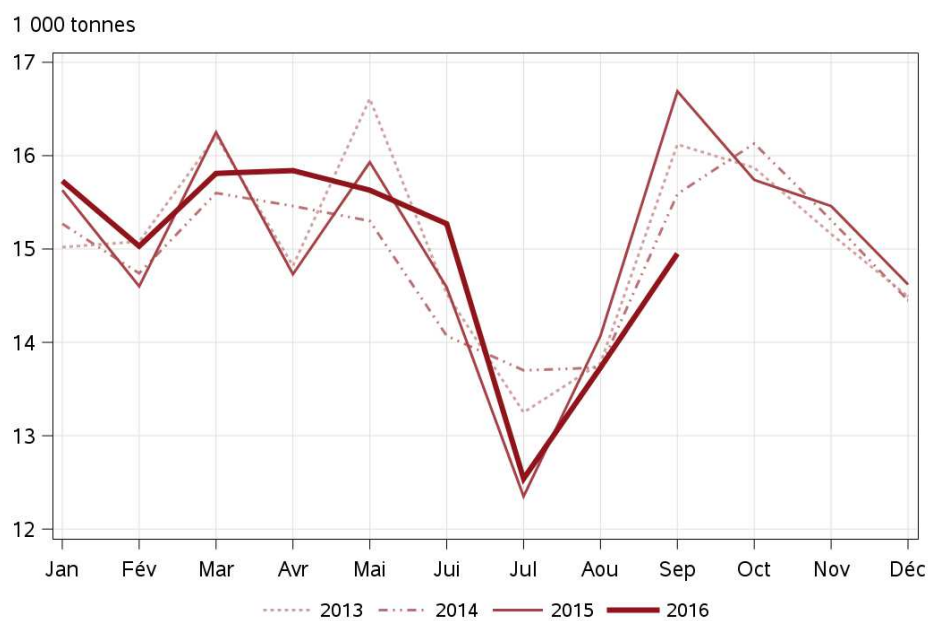
Source : FranceAgriMer, d'après Eurostat

Abattages contrôlés de veaux

Données CVJA	2015	%15/14	Mois de septembre			Cumul 9 mois		
			2015	2016	%16/15	2015	2016	%16/15
1 000 têtes	1 281,3	-1,8	115,9	104,2	-10,1	956,9	948,1	-0,9
1 000 tonnes	180,7	0,7	16,7	15,0	-10,4	134,8	134,5	-0,2
Poids Moyen (kg/tête)	141,0	2,6	144,0	143,4	-0,4	140,9	141,9	0,7

Source : FranceAgriMer d'après SSP

Abattages contrôlés de veaux de boucherie – données C.V.J.A.



Source : FranceAgriMer d'après SSP

Commerce extérieur de bovins vivants de + de 80 kg

(Total bovins, hors petits veaux)

1 000 têtes	2015	%15/14	Mois d'Août			Cumul 8 mois		
			2015	2016	%16/15	2015	2016	%16/15
Exportations	1 105,3	7,6	86,9	85,8	-1,3	718,8	714,7	-0,6
vers l'Union	971,6	0,5	71,7	82,0	14,4	623,3	667,3	7,1
dt Italie	765,4	-1,6	56,6	70,9	25,3	493,7	530,2	7,4
dt Espagne	139,3	-11,4	8,0	8,4	5,0	84,4	83,4	-1,2
dt Allemagne	10,4	-4,7	0,4	0,6	50,0	7,4	8,0	8,1
dt Grèce	5,5	-22,4	0,3	0,3	0,0	4,5	4,0	-11,1
dt Belgique	32,7	366,3	4,2	1,2	-71,4	23,0	21,9	-4,8
vers Pays Tiers	133,7	120,3	15,2	3,8	-75,0	95,5	47,4	-50,4
dt Liban	22,8	89,3	1,3	1,7	30,8	15,0	12,9	-14,0
dt Algérie	8,8	-66,7	0,0	1,1	-	8,2	17,3	111,0
dt Tunisie	8,8	2,4	0,8	0,0	-100,0	4,8	0,0	-100,0
dt Turquie	80,6	3303,4	13,0	0,0	-100,0	61,4	6,5	-89,4
Importations	29,1	-13,9	0,8	1,5	87,5	19,5	17,7	-9,2
de l'Union	29,1	-13,9	0,8	1,5	87,5	19,5	17,7	-9,2
dt Espagne	7,3	-18,8	0,6	0,5	-16,7	4,7	4,4	-6,4
dt Belgique	16,7	2,7	0,3	0,8	166,7	10,1	9,9	-2,0
dt Pays-Bas	4,4	-32,6	0,0	0,2	-	4,1	3,5	-14,6
dt Allemagne	0,0	-87,1	0,0	0,0	-	0,0	0,0	-
des Pays Tiers	0,0	250,0	0,0	0,0	-	0,0	0,0	-
SOLDE	1 076,1		86,1	84,3		699,4	697,0	

Source : FranceAgriMer d'après Eurostat

Commerce extérieur de bovins vivants de + de 80 kg

1 000 têtes	2015	%15/14	Mois d'Août			Cumul 8 mois		
			2015	2016	%16/15	2015	2016	%16/15
Exportations	1 105,3	7,6	86,9	85,8	-1,3	718,8	714,7	-0,6
Destinés à l'engrais,	1 037,8	7,1	83,2	81,4	-2,2	671,1	674,5	0,5
de 80 à 300 kg	313,3	25,1	27,4	12,9	-52,9	204,2	159,4	-21,9
de + 300 kg	724,6	0,8	55,8	68,4	22,6	466,9	515,2	10,3
Destinés à la boucherie	67,4	16,1	3,7	4,5	21,6	47,7	40,2	-15,7
de 80 à 300 kg	12,9	8,6	1,0	0,6	-40,0	10,3	8,3	-19,4
de + 300 kg	54,5	18,1	2,7	3,8	40,7	37,4	31,9	-14,7
Importations	29,1	-13,9	0,8	1,5	87,5	19,5	17,7	-9,2
Destinés à l'engrais,	1,4	-9,4	0,0	0,3	-	0,7	0,8	14,3
de 80 à 300 kg	0,5	191,3	0,0	0,0	-	0,1	0,0	-100,0
de + 300 kg	0,9	-33,9	0,0	0,3	-	0,6	0,8	33,3
Destinés à la boucherie	27,7	-14,1	0,8	1,3	62,5	18,8	16,9	-10,1
de 80 à 300 kg	20,3	-10,1	0,2	1,0	400,0	13,7	13,8	0,7
de + 300 kg	7,4	-23,5	0,6	0,2	-66,7	5,1	3,1	-39,2

Source : FranceAgriMer d'après Eurostat

Commerce extérieur de veaux vivants de moins de 80 kg

1 000 têtes	2015	%15/14	Mois d'Août			Cumul 8 mois		
			2015	2016	%16/15	2015	2016	%16/15
Exportations	155,7	16,2	11,0	15,2	38,2	81,2	92,3	13,7
vers l'Union	155,7	16,2	11,0	15,2	38,2	81,2	92,3	13,7
dt Belgique	0,0	-76,4	0,0	0,0	-	0,0	0,0	-
dt Italie	6,9	-9,1	1,0	0,8	-20,0	5,1	4,7	-7,8
dt Espagne	147,1	17,2	10,0	14,4	44,0	75,4	87,5	16,0
vers Pays Tiers	0,0	-100,0	0,0	0,0	-	0,0	0,0	-
Importations	15,1	-34,3	0,6	0,2	-66,7	13,1	23,3	77,9
de l'Union	15,1	-34,3	0,6	0,2	-66,7	13,1	23,3	77,9
dt Allemagne	0,0	-100,0	0,0	0,0	-	0,0	5,8	-
dt Espagne	6,7	24,1	0,6	0,2	-66,7	5,7	1,7	-70,2
dt Irlande	3,9	12,9	0,0	0,0	-	3,9	4,0	2,6
dt Pays-Bas	4,0	-47,6	0,0	0,0	-	2,9	11,8	306,9
dt Rép. tchèque	0,0	-	0,0	0,0	-	0,0	0,0	-
dt Belgique	0,0	-100,0	0,0	0,0	-	0,0	0,0	-
des Pays Tiers	0,0	-	0,0	0,0	-	0,0	0,0	-
SOLDE	140,6		10,4	15,0		68,1	69,0	

Source : FranceAgriMer d'après Eurostat

Commerce extérieur de veaux vivants de 80 à 300 kg

1 000 têtes			Mois d'Août			Cumul 8 mois		
	2015	%15/14	2015	2016	%16/15	2015	2016	%16/15
Exportations	326,2	24,3	28,4	13,6	-52,1	214,5	167,6	-21,9
destinées à l'engraissement	313,3	25,1	27,4	12,9	-52,9	204,2	159,4	-21,9
vers l'Union	239,5	-1,4	16,5	12,9	-21,8	147,8	150,3	1,7
dt Italie	104,5	-8,1	6,4	6,2	-3,1	66,9	62,2	-7,0
dt Espagne	110,3	-11,3	6,4	6,4	0,0	67,7	64,9	-4,1
dt Grèce	0,4	-49,7	0,0	0,0	-	0,2	0,0	-100,0
dt Belgique	10,7	2182,3	1,9	0,0	-100,0	6,6	10,7	62,1
vers Pays Tiers	73,7	869,7	10,9	0,1	-99,1	56,4	9,1	-83,9
dt Turquie	71,1	-58,2	10,9	1,4	-87,2	54,7	6,1	-88,8
destinées à la boucherie	12,9	8,6	1,0	0,6	-40,0	10,3	8,3	-19,4
vers l'Union	11,5	17,2	0,9	0,5	-44,4	9,2	6,9	-25,0
vers Pays Tiers	1,4	-31,6	0,1	0,2	0,0	1,1	1,4	27,3
Importations	20,8	-8,6	0,2	1,0	400,0	13,8	13,9	0,7
destinées à l'engraissement	0,5	191,3	0,0	0,0	-	0,1	0,0	-100,0
de l'Union	0,5	188,4	0,0	0,0	-	0,1	0,0	-100,0
des Pays Tiers	0,0	-	0,0	0,0	-	0,0	0,0	-
destinées à la boucherie	20,3	-10,1	0,2	1,0	400,0	13,7	13,8	0,7
de l'Union	20,3	-10,1	0,2	1,0	400,0	13,7	13,8	0,7
dt Pays-Bas	4,4	-32,6	0,0	0,2	-	4,1	3,5	-14,6
dt Allemagne	0,0	-	0,0	0,0	-	0,0	0,0	-
dt Espagne	0,3	-74,4	0,0	0,1	-	0,0	1,1	-
dt Belgique	15,7	12,9	0,2	0,7	250,0	9,5	9,3	-2,1
des Pays Tiers	0,0	-	0,0	0,0	-	0,0	0,0	-
SOLDE	305,3		28,2	12,5		200,7	153,8	

Source : FranceAgriMer d'après Eurostat

Commerce extérieur en viandes bovines fraîches

1 000 tec	2015	%15/14	Mois d'Août			Cumul 8 mois		
			2015	2016	%16/15	2015	2016	%16/15
Exportations	195,1	1,4	14,5	16,5	14,1	124,4	125,178	0,6
vers l'Union	192,0	0,7	14,2	16,1	13,1	122,7	123,1	0,4
dt Italie	79,2	-5,1	6,2	6,6	6,9	52,0	51,1	-1,9
dt Grèce	44,7	-12,7	2,8	4,0	40,6	29,4	29,5	0,5
dt Allemagne	44,8	23,4	3,3	3,5	6,2	26,8	28,3	5,8
dt Pays-Bas	5,9	17,2	0,3	0,5	47,4	3,6	4,2	15,4
vers Pays Tiers	3,1	85,8	0,2	0,4	72,9	1,7	2,0	17,1
dt Turquie	0,0	-100,0	0,0	0,0	-	0,0	0,0	-
dt Maroc	0,0	-	0,0	0,0	-	0,0	0,0	-
dt Algérie	0,3	1402,4	0,0	0,0	-	0,1	0,0	-100,0
Importations	235,1	-8,3	17,1	19,7	15,2	160,7	144,7	-10,0
de l'Union	234,3	-8,3	17,0	19,6	15,3	160,2	144,1	-10,0
dt Pays-Bas	73,0	-2,5	5,1	7,7	51,0	48,9	47,9	-2,0
dt Allemagne	41,0	-12,3	3,3	3,1	-6,1	27,5	24,8	-9,8
dt Irlande	32,6	-11,5	2,5	2,7	8,0	21,8	21,1	-3,2
dt Italie	16,9	-31,2	0,8	0,7	-12,5	13,8	5,8	-58,0
dt Belgique	28,0	-3,8	2,0	2,2	10,0	18,3	19,0	3,8
dt Espagne	14,7	-1,5	1,1	1,2	9,1	10,4	8,8	-15,4
des Pays Tiers	0,8	-17,6	0,1	0,1	0,0	0,5	0,5	0,0
SOLDE	-40,1		-2,6	-3,1		-36,3	-19,5	

Source : FranceAgriMer d'après Eurostat

Commerce extérieur en viandes bovines congelées

1 000 tec	2015	%15/14	Mois d'Août			Cumul 8 mois		
			2015	2016	%16/15	2015	2016	%16/15
Exportations	22,8	1,5	1,4	2,0	42,9	14,5	16,0	10,3
vers l'Union	17,4	3,1	1,2	1,5	25,0	11,5	12,1	5,2
dt Belgique	5,6	1,4	0,4	0,5	25,0	3,5	3,8	8,6
dt Espagne	2,4	23,4	0,1	0,1	0,0	1,7	1,4	-17,6
dt Allemagne	1,8	24,0	0,1	0,1	0,0	1,1	1,2	9,1
dt Italie	1,9	-12,5	0,1	0,1	0,0	1,3	1,7	30,8
vers Pays Tiers	5,4	-3,3	0,2	0,5	150,0	2,9	3,9	34,5
dt Russie	0,0	-100,0	0,0	0,0	-	0,0	0,0	-
dt Hong Kong	1,0	-37,2	0,0	0,1	-	0,3	0,7	133,3
dt Côte d'Ivoire	1,4	15,5	0,1	0,1	0,0	1,0	1,0	0,0
Importations	92,5	3,7	6,4	7,8	21,9	61,8	61,2	-1,0
de l'Union	91,2	5,4	6,3	7,7	22,2	60,9	59,8	-1,8
dt Allemagne	13,9	-1,7	0,7	1,5	114,3	9,3	10,2	9,7
dt Pays-Bas	10,2	4,4	0,6	0,7	16,7	5,7	6,0	5,3
dt Irlande	24,8	4,7	1,7	2,2	29,4	16,3	17,5	7,4
dt Italie	7,8	-30,7	0,6	0,5	-16,7	5,3	4,0	-24,5
dt Pologne	16,3	19,0	1,4	1,3	-7,1	11,5	10,0	-13,0
des Pays Tiers	1,3	-49,5	0,1	0,1	0,0	1,0	1,4	40,0
SOLDE	-69,7		-5,0	-5,8		-47,4	-45,2	

Source : FranceAgriMer d'après Eurostat

Commerce extérieur en conserves et préparations de bovins

1 000 tec	2015	%15/14	Mois d'Août			Cumul 8 mois		
			2015	2016	%16/15	2015	2016	%16/15
Exportations	17,6	23,8	0,8	0,9	12,5	11,1	11,4	2,7
vers l'Union	10,3	30,0	0,4	0,6	50,0	6,4	6,8	6,3
vers Pays Tiers	7,3	16,1	0,3	0,3	0,0	4,7	4,6	-2,1
Importations	17,3	-0,4	1,2	1,1	-8,3	11,2	10,8	-3,6
de l'Union	14,1	1,4	0,9	0,9	0,0	9,1	8,8	-3,3
des Pays Tiers	3,3	-7,3	0,3	0,2	-33,3	2,1	2,0	-4,8
SOLDE	0,3		-0,4	-0,2		-0,1	0,5	

Source : FranceAgriMer d'après Eurostat

Bilan des échanges en valeur

millions d'euros	2015	%15/14	Mois d'Août			Cumul 8 mois		
			2015	2016	%16/15	2015	2016	%16/15
Exportations	2 173	6,7	167	173	3,7	1 401	1 395	-0,4
vers l'UE	1 975	2,5	149	164	10,0	1 268	1 299	2,5
vers les Pays Tiers	198	80,4	18	9	-48,9	132	96	-27,6
dont								
vif	1 192	9,1	94	93	-1,2	774	769	-0,7
viandes	913	189,6	69	76	10,0	585	583	-0,4
conserves	68	34,8	3	4	12,5	41	44	5,8
Importations	1 427	-4,4	108	112	3,8	967	887	-8,3
de l'UE	1 381	-4,4	3	4	12,5	41	44	5,8
des Pays Tiers	46	-5,6	104	108	3,6	926	843	-8,9
dont								
vif	31	-17,7	1	1	0,0	22	19	-15,5
viandes	1 292	-1,7	99	103	4,6	879	804	-8,5
conserves	104	1,4	8	7	-5,2	66	64	-2,3
Solde	746		59	61		434	508	
avec l'UE	593		146	160		1 227	1 256	
avec les Pays Tiers	153		-86	-99		-793	-748	
dont								
vif	1 161		93	92		752	750	
viandes	-379		-29	-27		-294	-222	
conserves	-36		-5	-4		-24	-20	

Source : FranceAgriMer d'après Eurostat

Prix à la production des petits veaux – races laitière et à viande – dans l'Union européenne

en euros / tête			Mois de septembre		
	2015	%15/14	2015	2016	%16/15
Veaux entre 8 jours et 4 semaines races laitières					
Allemagne	88,1	51,4	89,1	85,5	-4,0
Espagne	93,2	8,3	107,3	95,8	-10,7
France	72,2	26,5	64,2	63,0	-1,9
Irlande	138,3	23,7	146,8	160,5	9,3
Italie	119,6	2,6	129,9	121,0	-6,8
Pays-Bas	72,4	58,0	71,8	68,0	-5,3
Royaume-Uni	75,7	48,2	70,2	47,4	-32,4
Moyenne UE 28	93,3	29,5	93,5	88,7	-5,1
Veaux entre 8 jours et 4 semaines races à viande					
Allemagne	173,0	12,4	168,3	173,6	3,2
Espagne	256,8	-0,9	265,8	223,5	-15,9
France	226,4	-1,1	206,2	191,4	-7,2
Irlande	287,9	7,7	318,6	280,6	-11,9
Italie	218,4	8,1	222,0	235,7	6,2
Pays-Bas	179,9	3,9	162,2	169,0	4,2
Royaume-Uni	339,6	26,5	344,0	263,6	-23,4
Moyenne UE 28	239,1	7,2	238,6	216,2	-9,4

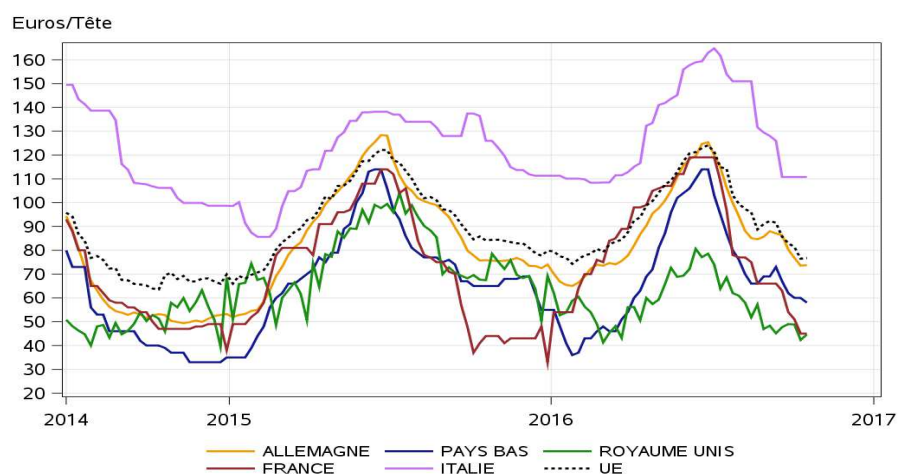
Source : FranceAgriMer d'après Commission européenne (1) Nouvelles cotations– Aucun historique avant la semaine 27 2014 (sem.30/06/14).

Prix à la production des veaux de boucherie dans l'Union européenne

en euro / kg net			Mois de septembre			moyenne du 01/01 au 17/10		
	2015	%15/14	2015	2016	%16/15	2015	2016	%16/15
Belgique	5,9	-7,1	5,9	5,5	-6,7	5,9	5,7	-2,8
France	5,9	-5,8	5,6	5,5	-1,5	5,9	5,9	-0,5
Italie	4,6	-2,6	4,6	4,4	-5,5	4,6	4,6	0,2
Pays Bas	4,7	-5,5	4,7	4,3	-8,6	4,7	4,4	-5,6
Moyenne UE 28	5,2	-5,8	5,1	4,8	-5,2	5,2	5,1	-2,4

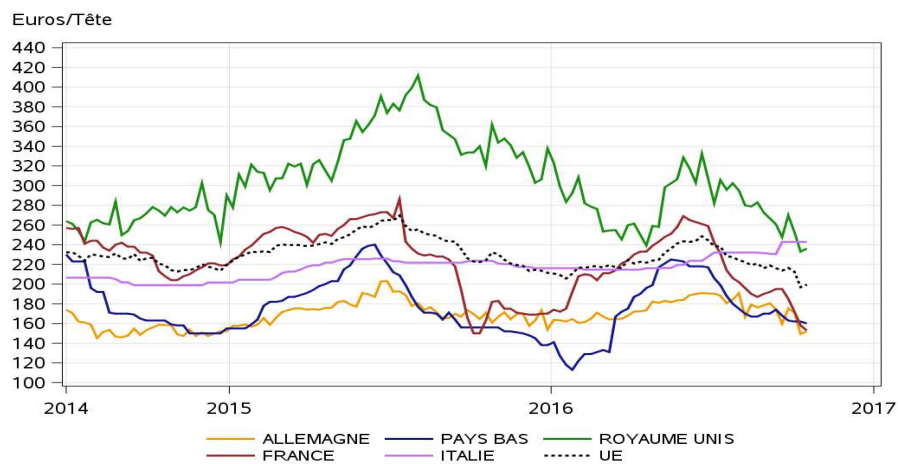
Source : FranceAgriMer d'après Commission européenne

Prix des petits veaux - races laitière - dans l'Union européenne



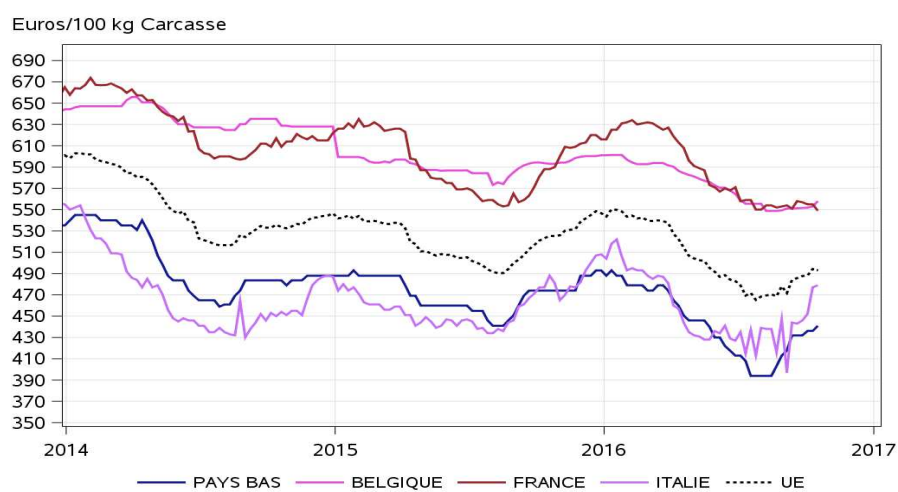
Source : FranceAgriMer d'après Commission européenne – Début de la série à la semaine 30/06/14 (nouvelles cotations)

Prix des petits veaux – races à viande- dans l'Union européenne



Source : FranceAgriMer d'après Commission européenne - - Début de la série à la semaine 30/06/14 (nouvelles cotations)

Prix des veaux de boucherie dans l'Union européenne



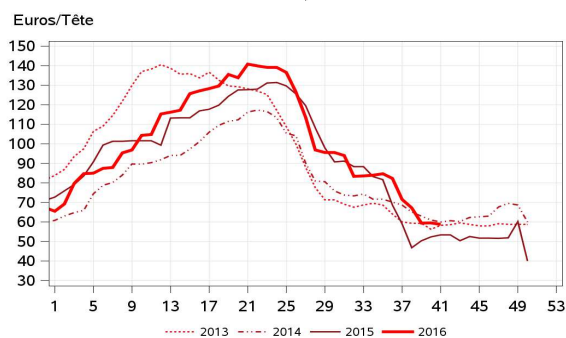
Source : FranceAgriMer d'après Commission européenne

Prix à la production des veaux

	2015	%15/14	Mois de septembre			moyenne du 01/01 au 24/10		
			2015	2016	%16/15	2015	2016	%16/15
Veaux de 8 jours								
(Euro / tête)								
Engraissement	88,7	9,7	76,2	81,2	6,6	96,5	99,5	3,0
mâles laitiers 45-50 kg								
Elevage	321,2	-4,1	300,9	249,8	-17,0	329,2	282,2	-14,3
mâles croisés légers								
Prix moyen pondéré	130,4	8,2	118,6	108,4	-8,6	139,6	130,3	-6,6
Veaux de boucherie								
prix moyen pondéré	5,8	-5,5	5,5	5,4	-1,5	5,8	5,8	-0,5
(Euro / kg net)								
Veaux sous la mère								
prix moyen pondéré	8,7	-3,4	8,3	7,8	-6,0	8,7	8,3	-5,4
(Euro / kg net)								

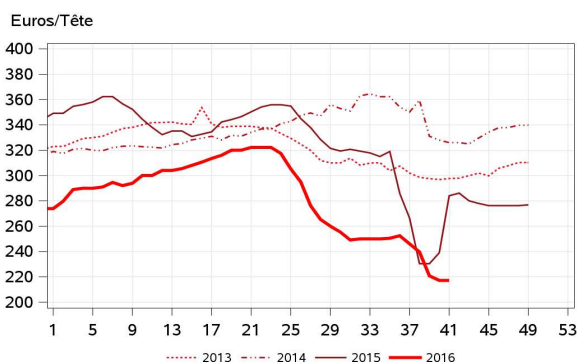
Source : FranceAgriMer – Année 2015 calculée sur 52 semaines

Cotation des veaux laitiers de 45-50 kg, de 8 jours à 4 semaines, destinés à l'engraissement



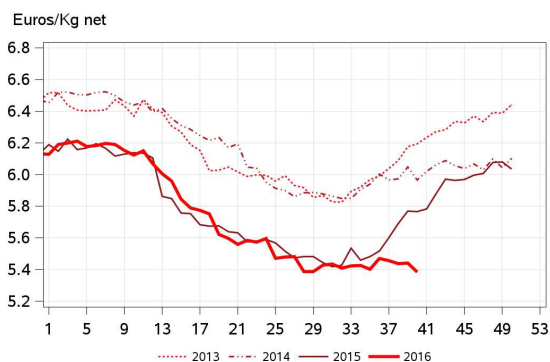
Source : FranceAgriMer

Cotation des veaux mâles croisés lourds de 8 jours à 4 semaines, destinés à l'élevage



Source : FranceAgriMer

Prix moyen pondéré des veaux de boucherie



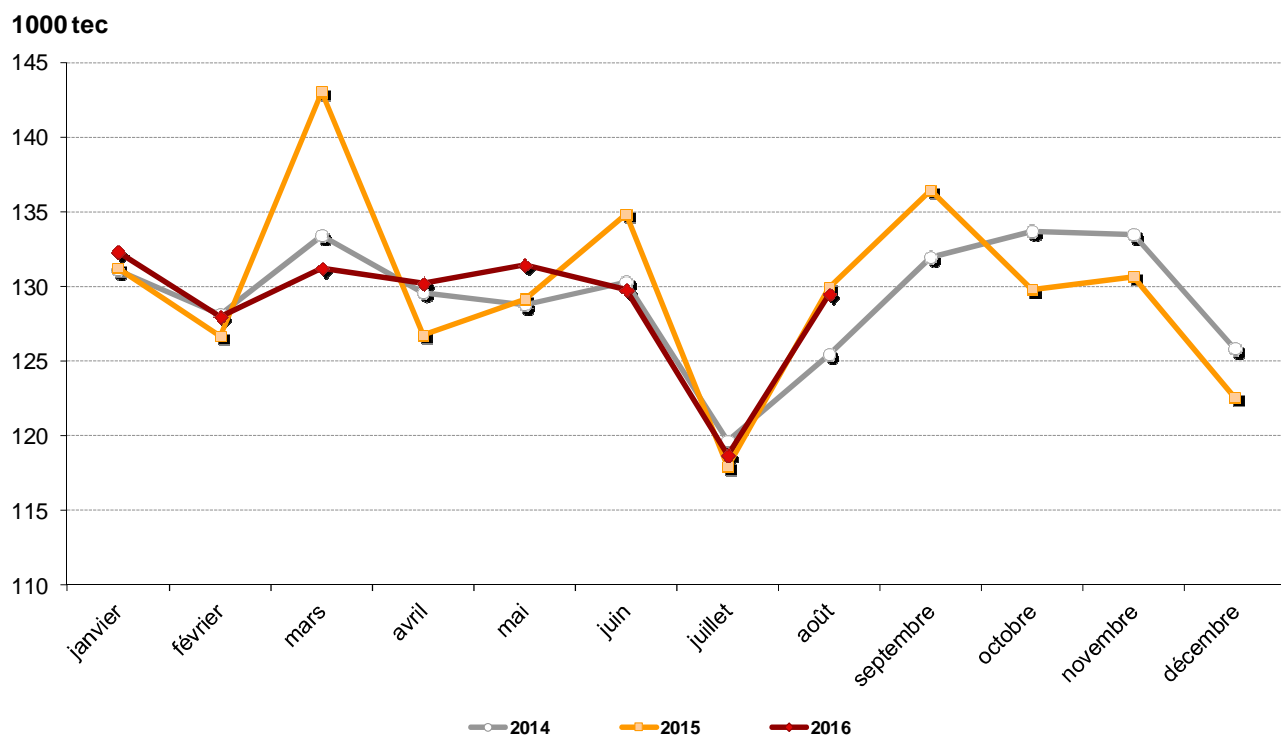
Source : FranceAgriMer

Prix moyen pondéré des veaux élevés au pis



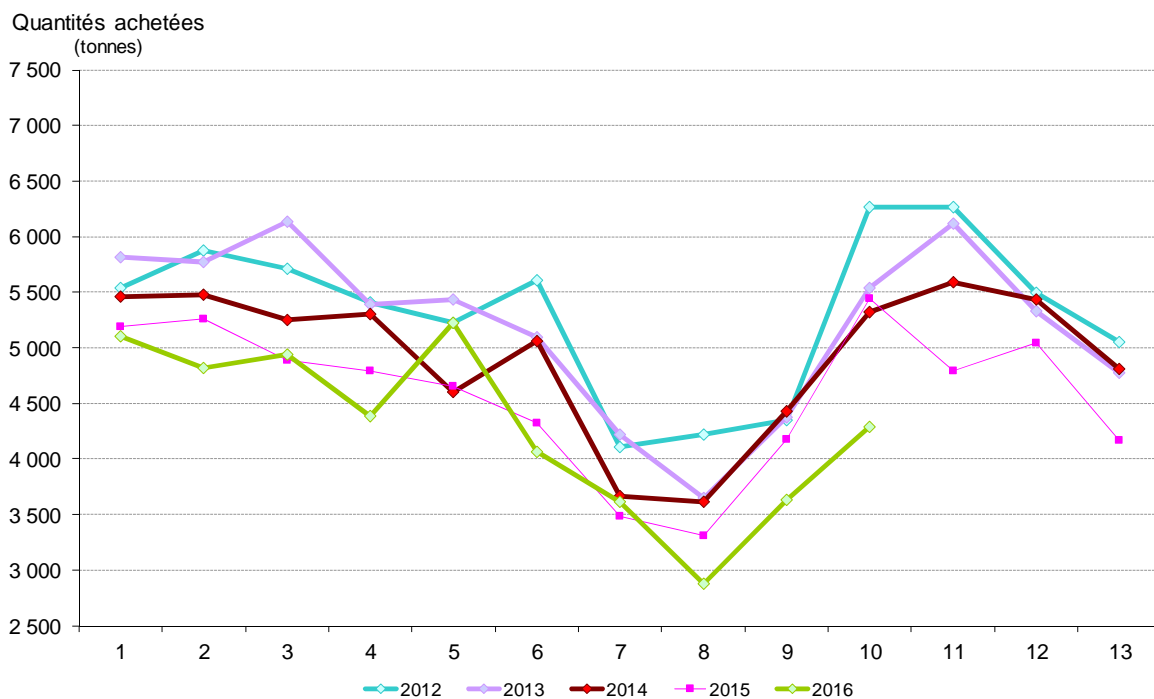
Source : FranceAgriMer

Évolution de la consommation de viande bovine (veau inclus) calculée par bilan



Source : FranceAgriMer, d'après SSP, Douanes

Volumes de viande de veau achetés



Source : FranceAgriMer d'après Kantar Worldpanel

