

> Viandes rouges

Conjoncture

> l'analyse économique de FranceAgriMer

> 10 Novembre 2015

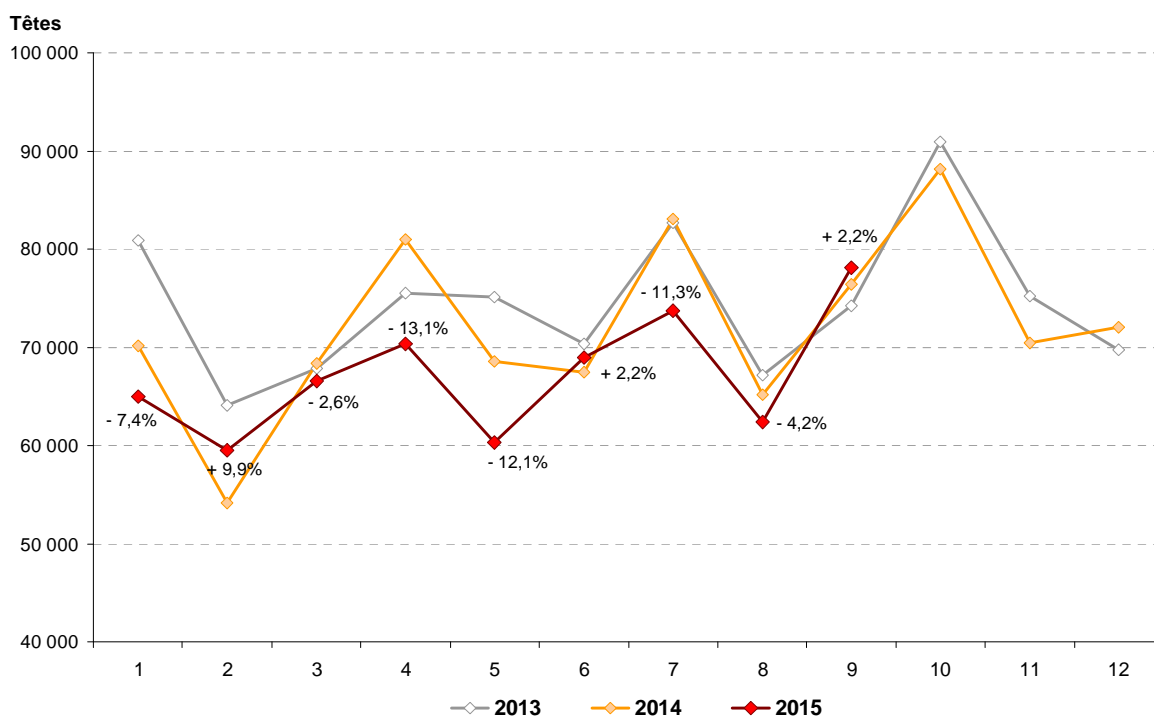


FranceAgriMer

Comité veau de
boucherie

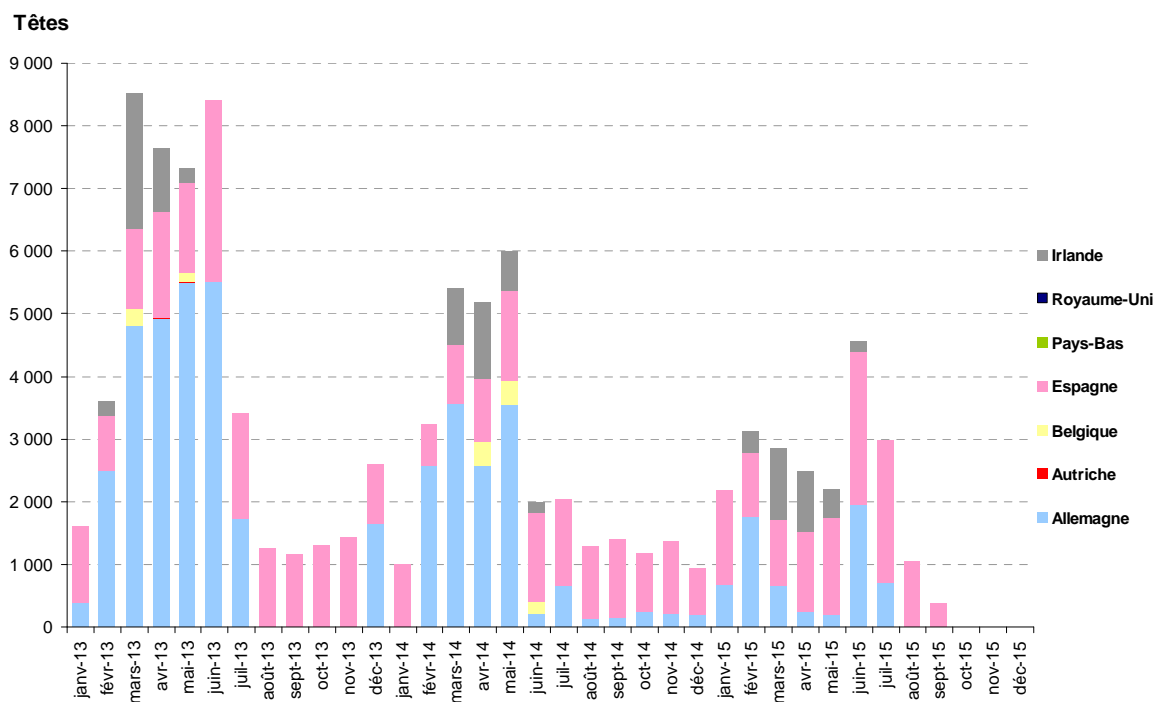
Données arrêtées au 2 novembre 2015

Entrées de veaux de moins de 1 mois dans des exploitations françaises



Source : FranceAgriMer, d'après BDNI

Origine des veaux de moins de 1 mois importés et entrant dans des exploitations françaises



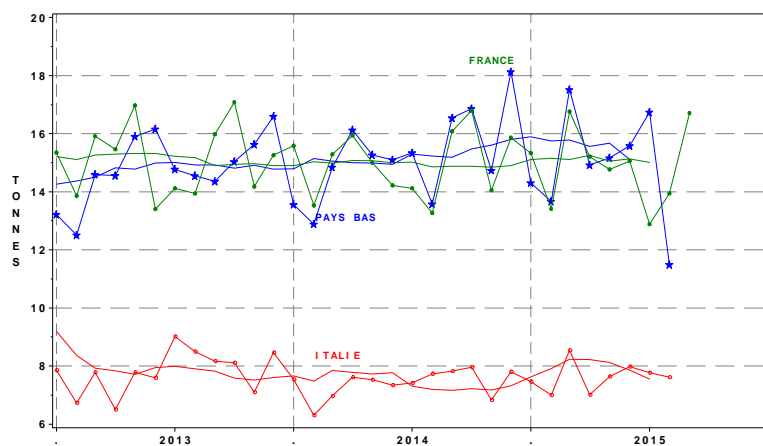
Source : FranceAgriMer, d'après BDNI

Abattages de veaux de boucherie dans l'Union européenne

	2014	% 14/13	nb de mois	2014	2015	% 15/14
Milliers de tonnes						
France	179,7	-0,9	9	133,0	134,1	0,8
Italie	88,9	-5,1	8	58,4	61,0	4,4
Pays-Bas	182,1	2,2	8	116,7	119,4	2,3
Allemagne	48,0	6,7	7	28,0	29,0	3,6
Autres pays UE 15	89,8	-5,7	7	52	52	-0,2
UE à 15	588,4	-1,3	7	336,5	345,6	2,7
UE à 28	600,2	-1,9	7	343,3	352,2	2,6
Poids moyen						
France	137,4	1,1	9	137,4	141,0	2,6
Italie	140,1	-0,1	8	140,2	145,8	4,0
Pays-Bas	145,9	1,6	8	145,2	147,1	1,3
Allemagne	150,5	5,0	7	153,8	160,2	4,1
Autres pays UE 15	133,1	-4,3	7	134,6	138,7	3,0
UE à 15	140,7	-0,5	7	140,2	144,5	3,0
UE à 28	137,5	0,3	7	137,0	141,2	3,1

Source : FranceAgriMer d'après EUROSTAT

Abattages de veaux de boucherie



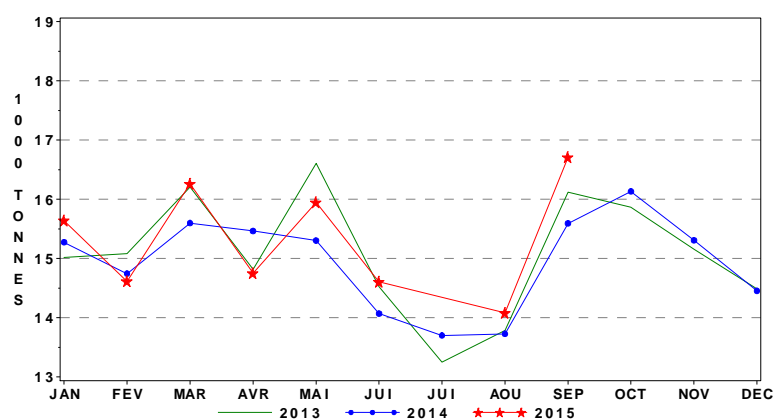
Source : FranceAgriMer, d'après Eurostat

Abattages contrôlés de veaux

Données CVJA	2014	%14/13	Mois de septembre			Cumul 9 mois		
			2014	2015	%15/14	2014	2015	%15/14
1 000 têtes	1 305,3	-1,9	112,5	116,0	3,1	972,6	957,9	-1,5
1 000 tonnes	179,4	-0,8	15,6	16,7	7,2	133,5	135,0	1,1
Poids Moyen (kg/tête)	137,4	1,0	138,6	144,0	3,9	137,2	140,9	2,7

Source : FranceAgriMer d'après SSP

Abattages contrôlés de veaux de boucherie – données C.V.J.A.



Source : FranceAgriMer d'après SSP

Commerce extérieur de bovins vivants de + de 80 kg (hors reproducteurs et petits veaux)

1 000 têtes	2014	%14/13	Mois d'Août			Cumul 8 mois		
			2014	2015	%15/14	2014	2015	%15/14
Exportations	1 028,6	-2,9	68,7	85,8	24,9	637,9	717,7	12,5
vers l'Union	967,9	-2,1	67,2	70,6	5,1	605,9	622,2	2,7
dt Italie	779,1	-3,4	56,7	55,4	-2,3	484,9	492,5	1,6
dt Espagne	157,4	8,2	9,2	8,0	-13,0	102,5	84,3	-17,8
dt Allemagne	10,8	-14,8	0,4	0,4	0,0	6,2	7,4	19,4
dt Grèce	7,0	1,7	0,1	0,3	200,0	3,7	4,5	21,6
dt Belgique	7,0	-20,9	0,4	4,4	1 000,0	4,7	23,1	391,5
vers Pays Tiers	60,7	-14,5	1,4	15,2	985,7	31,9	95,5	199,4
dt Liban	12,0	13,7	1,1	1,3	18,2	9,7	15,0	54,6
dt Algérie	26,5	-40,0	0,0	0,0	-	14,2	8,2	-42,3
dt Tunisie	8,6	-9,6	0,0	0,8	-	1,3	4,8	269,2
dt Turquie	2,4	-	0,0	13,0	-	0,0	61,4	-
Importations	33,8	-18,9	1,3	0,8	-38,5	20,6	19,5	-5,3
de l'Union	33,7	-18,9	1,3	0,8	-38,5	20,6	19,5	-5,3
dt Espagne	8,9	-47,7	0,5	0,6	20,0	5,5	4,7	-14,5
dt Belgique	16,2	72,8	0,8	0,3	-62,5	11,9	10,1	-15,1
dt Pays-Bas	6,5	-36,3	0,0	0,0	-	1,8	4,1	127,8
dt Allemagne	0,2	-89,5	0,0	0,0	-	0,2	0,0	-100,0
des Pays Tiers	0,0	-	0,0	0,0	-	0,0	0,0	-
SOLDE	994,8		67,3	85,0		617,3	698,3	

Source : FranceAgriMer d'après Eurostat

Commerce extérieur de bovins vivants de + de 80 kg (hors reproducteurs et petits veaux)

1 000 têtes	2014	%14/13	Mois d'Août			Cumul 8 mois		
			2014	2015	%15/14	2014	2015	%15/14
Exportations	1 028,6	-2,9	68,7	85,8	24,9	637,9	717,7	12,5
Destinés à l'engraissement	970,5	-2,4	65,5	82,2	25,5	598,2	670,0	12,0
de 80 à 300 kg	254,4	1,7	13,3	27,4	106,0	162,1	204,2	26,0
de + 300 kg	716,1	-3,7	52,1	54,8	5,2	436,1	465,9	6,8
Destinés à la boucherie	58,1	-11,7	3,2	3,7	15,6	39,7	47,7	20,2
de 80 à 300 kg	11,9	6,3	0,5	1,0	100,0	7,9	10,3	30,4
de + 300 kg	46,2	-15,4	2,7	2,7	0,0	31,7	37,4	18,0
Importations	33,8	-18,9	1,3	0,8	-38,5	20,6	19,5	-5,3
Destinés à l'engraissement	1,6	-6,0	0,1	0,0	-100,0	1,1	0,7	-36,4
de 80 à 300 kg	0,2	-51,4	0,0	0,0	-	0,1	0,1	0,0
de + 300 kg	1,4	6,1	0,1	0,0	-100,0	1,1	0,6	-45,5
Destinés à la boucherie	32,2	-19,4	1,2	0,8	-33,3	19,4	18,8	-3,1
de 80 à 300 kg	22,6	21,8	0,7	0,2	-71,4	13,6	13,7	0,7
de + 300 kg	9,5	-55,3	0,5	0,6	20,0	5,9	5,1	-13,6

Source : FranceAgriMer d'après Eurostat

Commerce extérieur de veaux vivants de moins de 80 kg

1 000 têtes	2014	%14/13	Mois d'Août			Cumul 8 mois		
			2014	2015	%15/14	2014	2015	%15/14
Exportations	134,0	15,5	10,1	11,0	8,9	68,5	81,2	18,5
vers l'Union	134,0	15,5	10,1	11,0	8,9	68,4	81,2	18,7
dt Belgique	0,1	1275,0	0,0	0,0	-	0,0	0,0	-
dt Italie	7,6	-28,0	0,4	0,9	125,0	4,7	5,0	6,4
dt Espagne	125,5	19,3	9,7	10,0	3,1	63,7	75,3	18,2
vers Pays Tiers	0,0	-	0,0	0,0	-	0,0	0,0	-
Importations	23,0	-40,8	0,4	0,6	50,0	21,3	13,1	-38,5
de l'Union	23,0	-40,8	0,4	0,6	50,0	21,3	13,1	-38,5
dt Allemagne	6,4	-36,2	0,0	0,0	-	6,4	0,0	-100,0
dt Espagne	5,4	-66,8	0,4	0,6	50,0	3,7	5,7	54,1
dt Irlande	3,5	-27,0	0,0	0,0	-	3,5	3,9	11,4
dt Pays-Bas	7,6	0,9	0,0	0,0	-	7,6	2,9	-61,8
dt Rép. tchèque	0,0	-	0,0	0,0	-	0,0	0,0	-
dt Belgique	0,0	-	0,0	0,0	-	0,0	0,0	-
des Pays Tiers	0,0	-	0,0	0,0	-	0,0	0,0	-
SOLDE	111,0		9,7	10,4		47,1	68,1	

Source : FranceAgriMer d'après Eurostat

Commerce extérieur de veaux vivants de 80 à 300 kg

1 000 têtes	2014	%14/13	Mois d'Août			Cumul 8 mois		
			2014	2015	%15/14	2014	2015	%15/14
Exportations	266,3	1,9	13,8	28,3	105,1	170,1	214,5	26,1
destinées à l'engrais,	254,4	1,7	13,3	27,4	106,0	162,1	204,2	26,0
vers l'Union	246,8	1,3	13,3	16,4	23,3	159,2	147,8	-7,2
dt Italie	116,6	-2,8	6,4	6,4	0,0	73,7	66,9	-9,2
dt Espagne	124,6	4,8	6,8	6,4	-5,9	81,7	67,7	-17,1
dt Grèce	0,8	15,1	0,0	0,0	-	0,7	0,2	-71,4
dt Belgique	0,7	-20,3	0,1	1,9	1800,0	0,5	6,6	1220,0
vers Pays Tiers	7,6	16,1	0,1	10,9	10800,0	2,9	56,4	1844,8
dt Turquie	2,3	-	0,0	7,1	-	0,0	54,7	-
destinées à la boucherie,	11,9	6,3	0,5	1,0	100,0	7,9	10,3	30,4
vers l'Union	9,8	0,0	0,4	0,9	125,0	6,1	9,2	50,8
vers Pays Tiers	2,1	49,8	0,1	0,1	0,0	1,8	1,1	-38,9
Importations	22,8	20,4	0,7	0,2	-71,4	13,7	13,8	0,7
destinées à l'engrais,	0,2	-51,4	0,0	0,0	-	0,1	0,1	0,0
de l'Union	0,2	-51,4	0,0	0,0	-	0,1	0,1	0,0
des Pays Tiers	0,0	-	0,0	0,0	-	0,0	0,0	-
destinées à la boucherie,	22,6	21,8	0,7	0,2	-71,4	13,6	13,7	0,7
de l'Union	22,6	21,8	0,7	0,2	-71,4	13,6	13,7	0,7
dt Pays-Bas	6,5	-33,2	0,0	0,0	-	1,8	4,1	127,8
dt Allemagne	0,0	-100,0	0,0	0,0	-	0,0	0,0	-
dt Espagne	1,1	66,0	0,0	0,0	-	1,1	0,0	-100,0
dt Belgique	13,9	100,4	0,7	0,2	-71,4	10,1	9,5	-5,9
des Pays Tiers	0,0	-	0,0	0,0	-	0,0	0,0	-
SOLDE	243,5		13,2	28,1		156,4	200,6	

Source : FranceAgriMer d'après Eurostat

Commerce extérieur en viandes bovines fraîches

1 000 tec	2014	%14/13	Mois d'Août			Cumul 8 mois		
			2014	2015	%15/14	2014	2015	%15/14
Exportations	192,3	-8,3	15,0	14,5	-3,7	124,8	124,4	-0,3
vers l'Union	190,6	-7,6	14,8	14,2	-4,1	123,7	122,7	-0,8
dt Italie	83,4	-5,6	6,4	6,2	-2,7	56,6	52,0	-8,1
dt Grèce	51,2	-8,4	4,3	2,8	-33,7	33,0	29,4	-11,2
dt Allemagne	36,3	-4,7	2,5	3,3	31,0	21,5	26,8	24,6
dt Pays-Bas	5,0	-38,0	0,4	0,3	-22,4	3,3	3,7	12,4
vers Pays Tiers	1,7	-51,1	0,2	0,2	26,9	1,2	1,7	47,5
dt Turquie	0,0	-	0,0	0,0	-	0,0	0,0	-100,0
dt Maroc	0,0	-	0,0	0,0	-	0,0	0,0	-
dt Algérie	0,0	-90,3	0,0	0,0	-100,0	0,0	0,1	437,1
Importations	262,3	-3,5	19,4	17,0	-12,4	178,1	160,5	-9,9
de l'Union	261,3	-3,6	19,3	16,9	-12,4	177,4	160,0	-9,8
dt Pays-Bas	75,9	-5,6	5,7	5,1	-10,5	50,4	48,8	-3,2
dt Allemagne	50,6	-1,2	3,6	3,3	-8,3	35,7	27,5	-23,0
dt Irlande	36,9	9,2	2,8	2,5	-10,7	25,1	21,8	-13,1
dt Italie	24,5	-3,2	2,0	0,8	-60,0	17,0	13,8	-18,8
dt Belgique	29,5	-7,3	2,2	1,9	-13,6	19,8	18,1	-8,6
dt Espagne	14,9	-9,8	1,3	1,1	-15,4	9,9	10,4	5,1
des Pays Tiers	1,0	35,9	0,1	0,1	0,0	0,7	0,5	-28,6
SOLDE	-70,0		-4,4	-2,6		-53,3	-36,1	

Source : FranceAgriMer d'après Eurostat

Commerce extérieur en viandes bovines congelées

1 000 tec	2014	%14/13	Mois d'Août			Cumul 8 mois		
			2014	2015	%15/14	2014	2015	%15/14
Exportations	22,5	26,0	1,7	1,4	-17,6	14,9	14,4	-3,4
vers l'Union	16,9	25,5	1,3	1,2	-7,7	11,0	11,5	4,5
dt Belgique	5,5	12,4	0,4	0,4	0,0	3,8	3,5	-7,9
dt Espagne	1,9	-21,9	0,1	0,1	0,0	1,3	1,7	30,8
dt Allemagne	1,5	-2,9	0,1	0,1	0,0	0,9	1,1	22,2
dt Italie	2,2	89,0	0,1	0,1	0,0	1,2	1,3	8,3
vers Pays Tiers	5,6	27,8	0,4	0,2	-50,0	3,9	2,9	-25,6
dt Russie	0,6	-1,8	0,0	0,0	-	0,6	0,0	-100,0
dt Hong Kong	1,7	113,0	0,0	0,0	-	1,2	0,3	-75,0
dt Côte d'Ivoire	1,2	26,4	0,2	0,1	-50,0	0,8	1,0	25,0
Importations	86,4	-2,8	6,4	6,3	-1,6	57,1	61,7	8,1
de l'Union	83,7	-4,7	6,1	6,2	1,6	55,2	60,8	10,1
dt Allemagne	14,0	-10,2	0,7	0,7	0,0	9,1	9,3	2,2
dt Pays-Bas	9,7	-3,2	0,6	0,6	0,0	6,3	5,7	-9,5
dt Irlande	22,7	-11,6	1,8	1,7	-5,6	15,5	16,2	4,5
dt Italie	11,2	-29,4	0,9	0,6	-33,3	7,9	5,3	-32,9
dt Pologne	12,2	64,5	0,9	1,3	44,4	7,5	11,4	52,0
des Pays Tiers	2,7	166,7	0,3	0,1	-66,7	1,9	1,0	-47,4
SOLDE	-63,9		-4,7	-5,0		-42,2	-47,3	

Source : FranceAgriMer d'après Eurostat

Commerce extérieur en conserves et préparations de bovins

1 000 tec	2014	%14/13	Mois d'Août			Cumul 8 mois		
			2014	2015	%15/14	2014	2015	%15/14
					4			4
Exportations	14,2	20,9	0,8	0,8	0,0	8,4	11,1	32,1
vers l'Union	7,9	12,4	0,5	0,4	-20,0	4,7	6,4	36,2
vers Pays Tiers	6,3	33,5	0,3	0,3	0,0	3,7	4,7	27,0
Importations	17,2	2,0	1,4	1,2	-14,3	11,3	11,1	-1,8
de l'Union	13,7	2,2	1,1	0,9	-18,2	9,0	9,1	1,1

Source : FranceAgriMer d'après Eurostat

Bilan des échanges en valeur

millions d'euro	2014	%14/13	Mois d'Août			Cumul 8 mois		
			2014	2015	%15/14	2014	2015	%15/14
Exportations	2 037	-4,8	149	165	11,2	1 307	1 399	7,0
vers l'UE	1 927	-4,3	144	147	1,9	1 245	1 267	1,8
vers les Pays Tiers	110	-11,8	4	18	318,6	63	132	111,3
dont								
vif	1 094	-2,3	76	93	22,2	692	773	11,6
viandes	892	180,6	70	69	-1,1	586	585	-0,2
conserves	50	10,7	3	3	14,3	29	41	41,8
Importations	1 481	-7,7	114	107	-5,8	996	966	-3,0
de l'UE	1 433	-8,6	3	3	14,3	29	41	41,8
des Pays Tiers	48	30,2	111	104	-6,4	967	924	-4,4
dont								
vif	38	-34,8	2	1	-17,6	25	22	-13,0
viandes	1 341	-12,7	104	98	-5,5	905	878	-3,0
conserves	102	1,7	8	8	-7,3	65	66	0,5
Solde	556		35	58		312	433	
avec l'UE	494		142	144		1 216	1 225	
avec les Pays Tiers	62		-107	-86		-904	-792	
dont								
vif	1 056		74	92		667	751	
viandes	-449		-34	-29		-319	-293	
conserves	-52		-5	-4		-36	-24	

Source : FranceAgriMer d'après Eurostat

Prix à la production des petits veaux – races laitière et à viande – dans l'Union européenne

en euros / tête	Mois de septembre			Moy. du 01/01 au 25/10/15
	2014	2015	% 15/14	
Veaux entre 8 jours et 4 semaines races laitières				
Allemagne	53,4	89,1	66,8	91,2
Espagne	87,0	107,3	23,3	97,6
France	56,0	64,2	14,6	79,3
Irlande	101,5	146,8	44,5	137,1
Italie	111,6	129,9	16,4	120,6
Pays-Bas	45,0	71,8	59,6	74,2
Royaume-Uni	48,5	70,2	44,7	77,3
Moyenne UE 28	66,6	93,5	40,4	96,0
Veaux entre 8 jours et 4 semaines races à viande				
Allemagne	149,2	168,3	12,8	174,9
Espagne	259,9	265,8	2,3	258,2
France	237,5	206,2	-13,2	239,0
Irlande	287,2	318,6	11,0	284,9
Italie	200,3	222,0	10,8	218,4
Pays-Bas	168,5	162,2	-3,7	187,3
Royaume-Uni	258,9	344,0	32,9	341,4
Moyenne UE 28	226,5	238,6	5,4	243,6

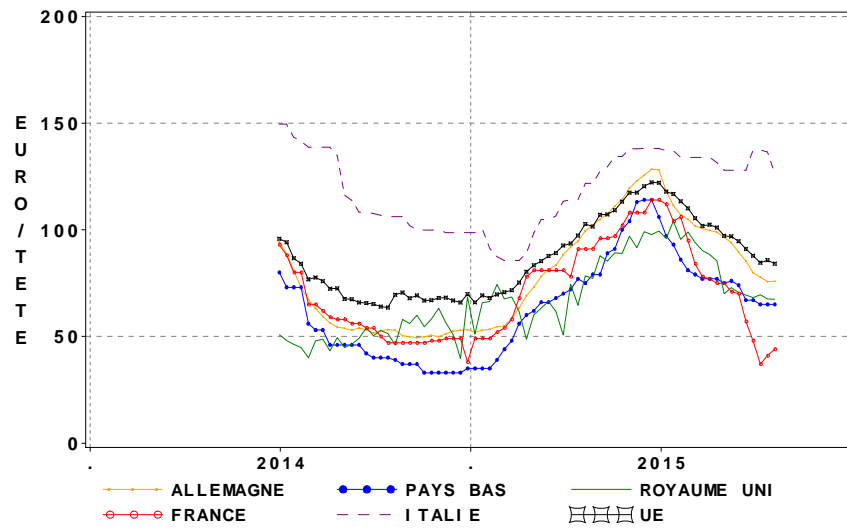
Source : FranceAgriMer d'après Commission européenne (1) Nouvelles cotations– Aucun historique avant la semaine 27 2014 (sem.30/06/14).

Prix à la production des veaux de boucherie dans l'Union européenne

en euro / kg net	Mois de septembre					Moyenne du 01/01 au 25/10		
	2014	%14/13	2014	2015	%15/14	2014	2015	%15/14
Belgique	6,4	2,7	6,3	5,9	-6,9	6,4	5,9	-7,7
France	6,3	-0,9	6,1	5,6	-6,9	6,4	5,9	-7,1
Italie	4,7	-3,9	4,4	4,6	4,5	4,8	4,6	-4,4
Pays Bas	5,0	-0,6	4,8	4,7	-3,7	5,0	4,7	-6,9
Moyenne UE 28	5,5	-1,7	5,3	5,1	-4,1	5,6	5,2	-7,3

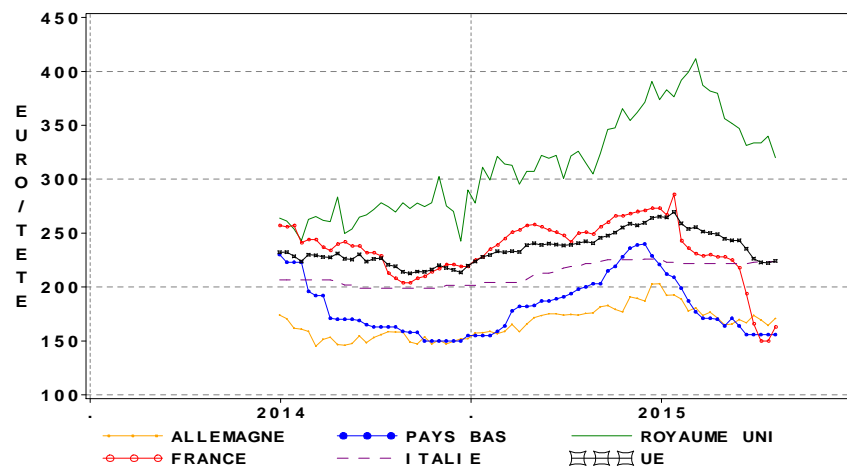
Source : FranceAgriMer d'après Commission européenne

Prix des petits veaux - races laitière - dans l'Union européenne



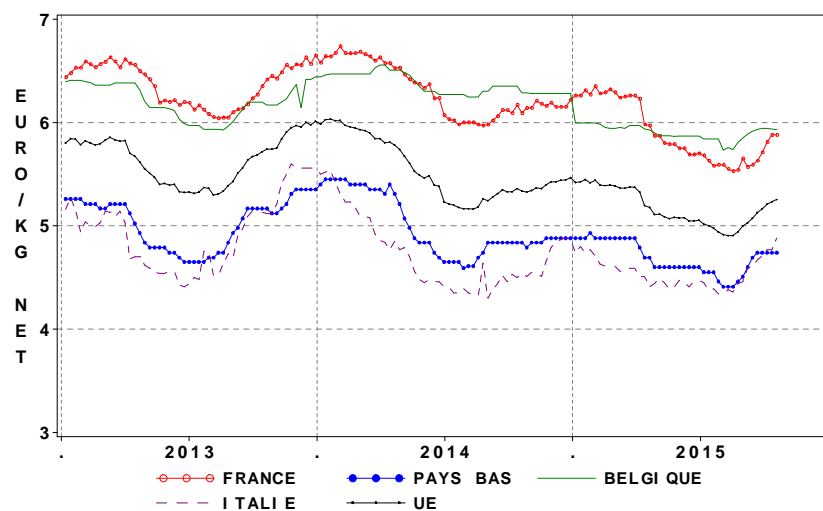
Source : FranceAgriMer d'après Commission européenne.

Prix des petits veaux – races à viande- dans l'Union européenne



Source : FranceAgriMer d'après Commission européenne.

Prix des veaux de boucherie dans l'Union européenne



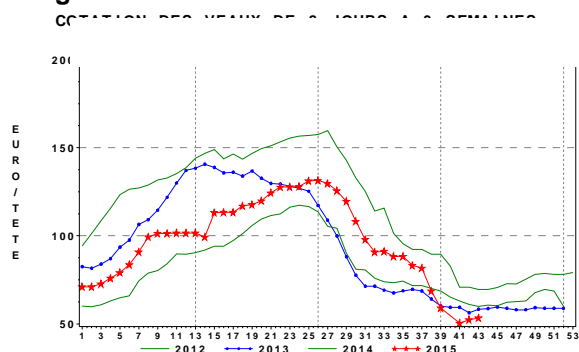
Source : FranceAgriMer d'après Commission européenne

Prix à la production des veaux

	2014	%14/13	Mois d'octobre			Moy du 01/01 au 30/10		
			2014	2015	%15/14	2014	2015	%15/14
Veaux de 8 jours (Euro / tête)								
Engraissement mâles laitiers 45-50 kg	80,9	-12,8	62,3	50,7	-18,5	84,5	96,5	14,2
Elevage mâles croisés lourds	334,9	4,2	336,2	246,0	-26,8	335,2	329,2	-1,8
Prix moyen pondéré	6,2	0,3	6,0	5,8	-4,2	6,2	5,8	-6,4
Veaux de boucherie prix moyen pondéré (Euro / kg net)	6,2	-0,7	6,0	5,8	-4,2	6,2	5,8	-6,4
Veaux sous la mère prix moyen pondéré (Euro / kg net)	9,0	7,9	8,6	8,4	-1,3	9,0	8,7	-3,4

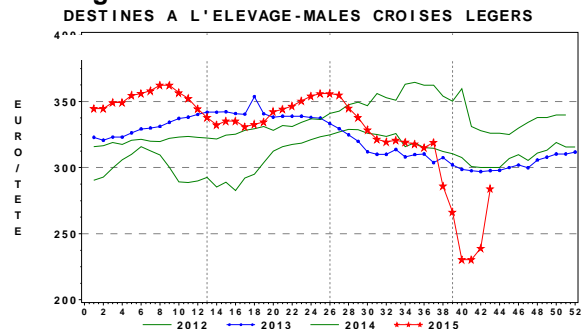
Source : FranceAgriMer

Cotation des veaux 45-50 kg de races lait de 8 jours à 3 semaines destinés à l'engraissement



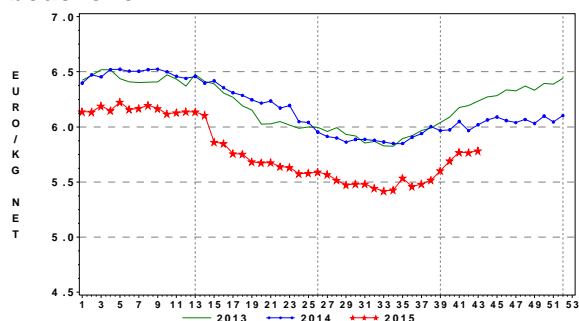
Source : FranceAgriMer

Cotation des veaux mâles croisés lourds de 8 jours à 3 semaines destinés à l'élevage



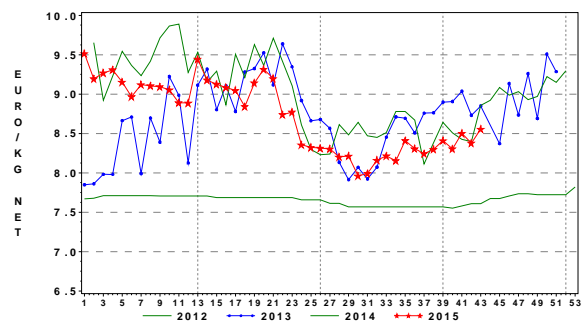
Source : FranceAgriMer

Prix moyen pondéré des veaux de boucherie



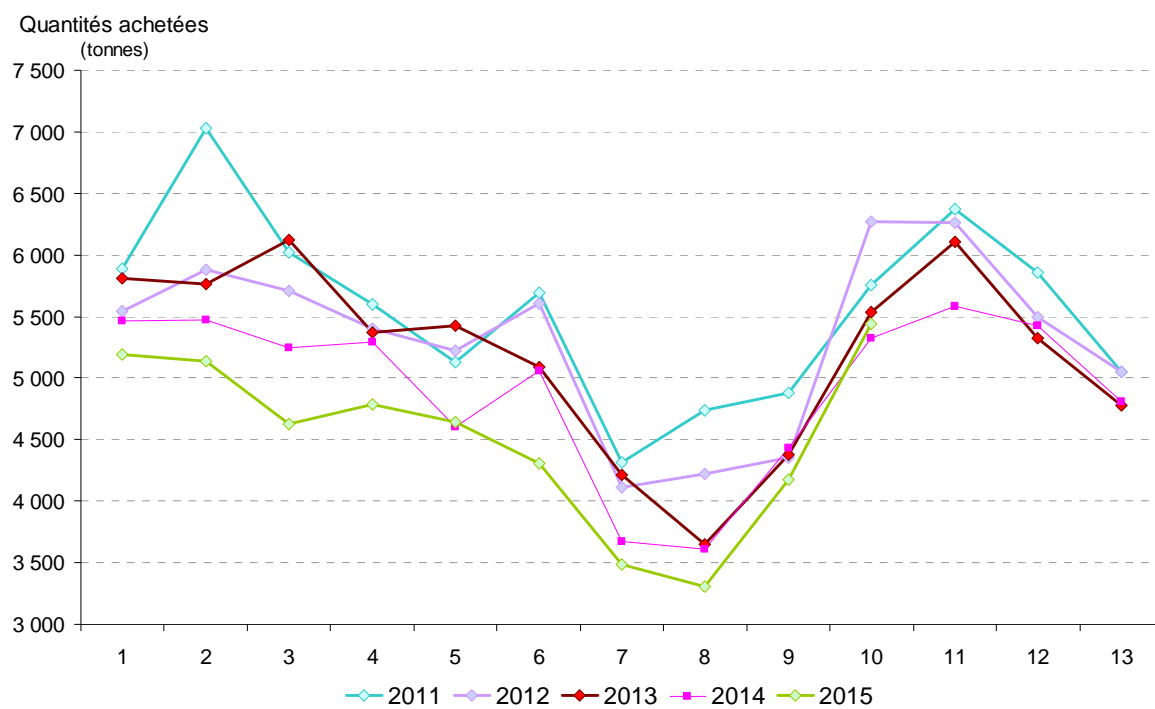
Source : FranceAgriMer

Prix moyen pondéré des veaux élevés au pis



Source : FranceAgriMer

Volumes de viande de veau achetés



Source : FranceAgriMer d'après Kantar Worldpanel

