

> Viandes rouges

# Conjoncture

> l'analyse économique de FranceAgriMer

> 16 avril 2015



FranceAgriMer  
Comité Bovin viande

Données arrêtées au 13 avril 2015



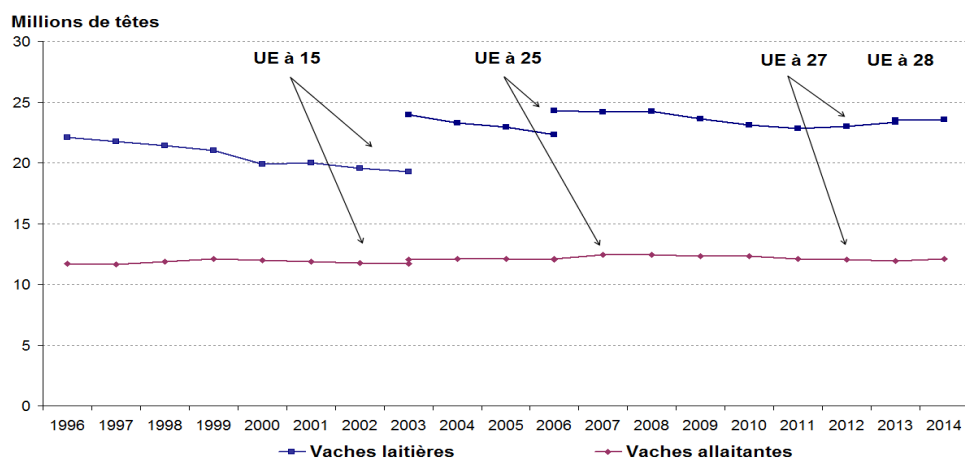
## GROS BOVINS

Évolution du cheptel reproducteur bovin – enquêtes de décembre –

milliers de têtes	Vaches laitières			Vaches allaitantes		
	2013	2014 <sup>(P)</sup>	% 14/13	2013	2014 <sup>(P)</sup>	% 14/13
Allemagne	4 268	4 296	0,7	673	674	0,1
Autriche	530	538	1,5	237	230	-2,8
Belgique-Lux	564	566	0,3	459	465	1,3
Danemark	567	547	-3,5	97	96	-1,0
Espagne	857	862	0,6	1 771	1 884	6,4
Finlande	282	283	0,3	56	57	1,9
France	3 697	3 697	0,0	4 106	4 138	0,8
Grèce	137	133	-2,9	143	166	16,1
Irlande	1 082	1 128	4,2	1 085	1 041	-4,0
Italie	2 075	2 069	-0,2	335	329	-1,9
Pays-Bas	1 597	1 610	0,8	86	84	-2,3
Portugal	231	233	1,1	446	463	3,7
Royaume-Uni	1 817	1 883	3,6	1 554	1 536	-1,2
Suède	346	344	-0,6	175	173	-1,2
<b>UE à 15</b>	<b>18 050</b>	<b>18 189</b>	<b>0,8</b>	<b>11 223</b>	<b>11 336</b>	<b>1,0</b>
Pologne	2 299	2 248	-2,2	143	155	8,6
R. tchèque	375	372	-0,8	178	194	9,2
Roumanie	1 169	1 192	2,0	18	18	0,0
<b>NEM 13</b>	<b>5 433</b>	<b>5 384</b>	<b>-0,9</b>	<b>676</b>	<b>753</b>	<b>11,3</b>
<b>UE 28</b>	<b>23 482</b>	<b>23 574</b>	<b>0,4</b>	<b>11 900</b>	<b>12 089</b>	<b>1,6</b>

Source : FranceAgriMer d'après EUROSTAT. <sup>(P)</sup> Données provisoires

Cheptel de vaches dans l'Union européenne – Enquête de décembre



Source : FranceAgriMer d'après Eurostat

**Effectifs du cheptel bovin français - enquêtes de mai -**

<b>1000 têtes</b>	<b>2012</b>	<b>2013</b>	<b>2014</b>	<b>%14/13</b>
<b>Total vaches</b>	7 706	7 682	7 759	1,0
dt vaches laitières	3 536	3 545	3 615	2,0
dt vaches nourrices	4 170	4 137	4 144	0,2
Génisses laitières 1 à 2 ans	1 078	1 111	1 107	-0,3
Génisses laitières de + 2 ans	710	679	685	0,9
Génisses nourrices 1 à 2 ans	950	989	974	-1,6
Génisses nourrices de + 2 ans	885	938	967	3,1
<b>Total bovins femelles de souche</b>	11 330	11 398	11 491	0,8
<b>Autres femelles</b>				
1 à 2 ans	460	429	426	-0,9
2 ans et plus	504	442	452	2,2
<b>Mâles type Laitier</b>				
1 à 2 ans	309	311	316	1,6
2 ans et plus	114	111	115	3,6
<b>Mâles type Viande</b>				
1 à 2 ans	655	689	654	-5,1
2 ans et plus	307	301	303	0,3
<b>TOTAL BOVINS</b>	19 281	19 179	19 286	0,6

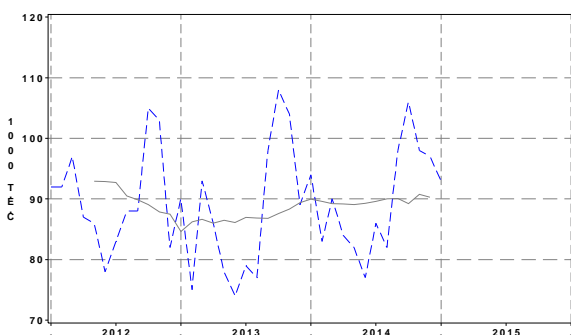
Source : FranceAgriMer d'après SSP et BDNI

## Les abattages de gros bovins dans l'Union européenne

1000 tec	2014	%14/13	nb de mois	2014 (1)	2015	%15/14
Belgique-Lux	210,5	3,5	1	18,8	18,5	-1,6
Danemark	99,4	1,6	1	9,9	8,9	-10,1
Allemagne	1 077,0	2,5	1	94,0	93,0	-1,1
Grèce	37,3	-12,1	1	3,2	2,9	-11,2
Espagne	355,4	4,9	1	27,2	28,9	6,3
France	1 211,2	1,5	2	194,2	193,4	-0,4
Irlande	580,7	12,4	2	94,5	92,7	-1,9
Italie	607,8	-18,4	1	57,7	55,2	-4,4
Pays-Bas	158,4	1,1	1	16,3	14,5	-11,1
Autriche	214,8	-2,4	1	19,3	18,4	-4,7
Portugal	59,9	-4,3	1	4,6	4,6	-0,4
Finlande	82,0	2,3	2	13,5	14,0	3,9
Suède	127,8	5,1	2	21,5	21,3	-0,9
Royaume-Uni	872,4	3,4	2	151,2	154,3	2,0
<b>UE à 15</b>	<b>5 689,2</b>	<b>0,0</b>	<b>2</b>	<b>725,9</b>	<b>720,4</b>	<b>-0,7</b>
Pologne	409,1	22,9	1	25,4	35,3	38,6
Hongrie	22,5	2,0	2	3,8	4,3	11,3
R.Tchèque	64,8	1,1	1	5,8	5,6	-2,8
<b>UE à 28</b>	<b>6 359,7</b>	<b>1,5</b>	<b>2</b>	<b>775,9</b>	<b>781,0</b>	<b>0,7</b>

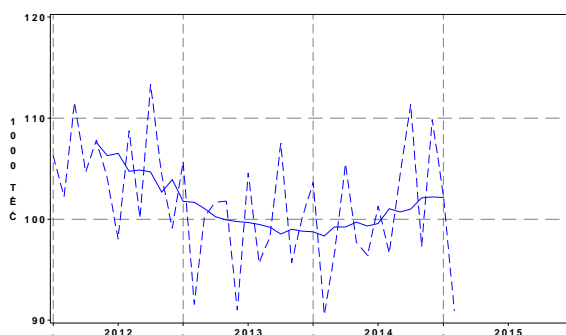
Source : FranceAgriMer d'après Eurostat .(1) Mois février inclus uniquement pays renseignés en 2015

### Abattages de gros bovins en Allemagne



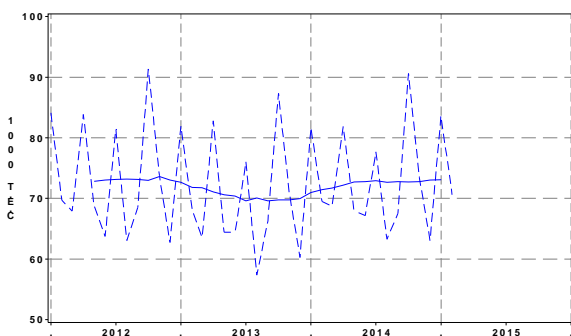
Source : FranceAgriMer d'après Eurostat

### Abattages de gros bovins en France



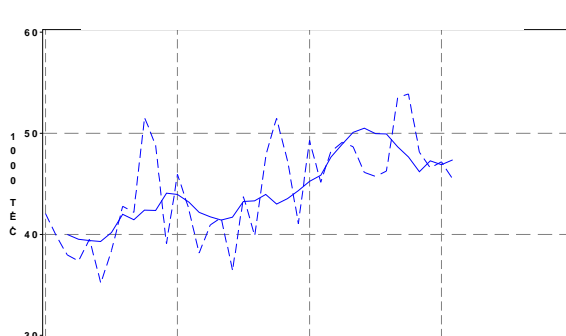
Source : FranceAgriMer d'après Eurostat

### Abattages de gros bovins au Royaume-Uni



Source : FranceAgriMer d'après Eurostat

### Abattages de gros bovins en Irlande



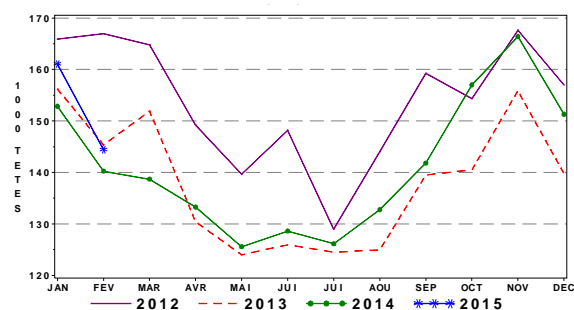
Source : FranceAgriMer d'après Eurostat

## Abattages contrôlés de gros bovins

Données CVJA			Mois de février			Cumul 2 mois		
	2014	%14/13	2014	2015	%15/14	2014	2015	%15/14
<b>TOTAL en 1000 têtes</b>	3 337,3	0,1	273,0	271,7	-0,5	551,8	559,0	1,3
dt jeunes bovins	1 030,7	-2,8	83,2	79,8	-4,1	161,0	158,7	-1,4
dt boeufs	177,7	-0,6	14,9	13,5	-9,7	28,2	26,1	-7,3
dt vaches	1 694,7	2,1	140,2	144,4	3,0	293,1	305,5	4,2
dt génisses	434,2	-0,2	34,6	34,0	-1,8	69,5	68,7	-1,2
<b>TOTAL en 1000 tec</b>	1 237,8	0,8	101,3	101,6	0,3	204,1	208,3	2,0
dt jeunes bovins	412,5	-2,2	33,0	32,1	-2,7	64,0	64,0	0,0
dt boeufs	68,6	-0,3	5,8	5,3	-9,3	10,9	10,3	-6,2
dt vaches	599,6	2,8	50,0	51,7	3,4	104,2	108,9	4,5
dt génisses	157,0	2,2	12,4	12,4	0,0	25,0	25,2	0,8
<b>POIDS MOYEN</b>	370,9	0,7	371,0	373,8	0,8	370,0	372,6	0,7
dt jeunes bovins	400,2	0,6	396,7	402,5	1,5	397,6	403,1	1,4
dt boeufs	386,2	0,3	391,0	392,4	0,4	387,7	392,2	1,2
dt vaches	353,8	0,6	356,7	358,2	0,4	355,6	356,4	0,2
dt génisses	361,6	2,4	358,5	365,4	1,9	359,3	366,4	2,0

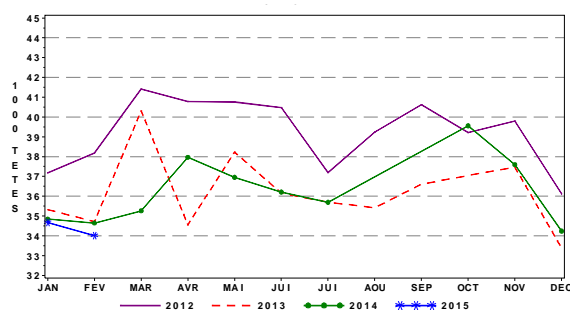
Source : FranceAgriMer d'après SSP

### Abattages de vaches



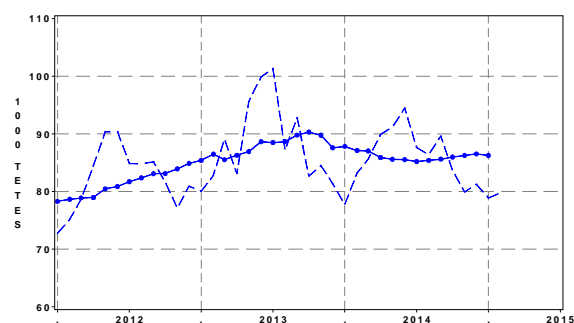
Source : FranceAgriMer d'après SSP

### Abattages de génisses



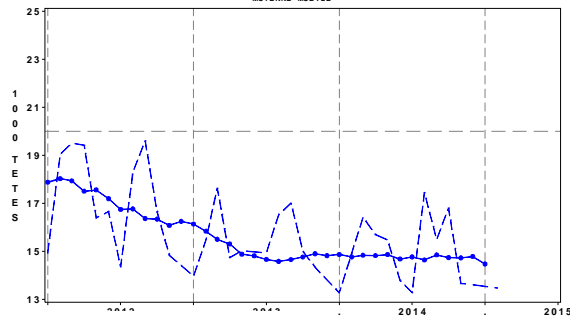
Source : FranceAgriMer d'après SSP

### Abattages de mâles non castrés



Source : FranceAgriMer d'après SSP

### Abattages de boeufs



Source : FranceAgriMer d'après SSP

## Abattages de gros bovins finis

1000 têtes			Mois de mars			Cumul 14 semaines		
	2014	%14/13	2014	2015	%15/14	2014	2015	%15/14
<b>BOVINS DE 8-12 MOIS</b>	<b>61,9</b>	<b>-14,9</b>	<b>5,4</b>	<b>5,6</b>	<b>3,9</b>	<b>16,7</b>	<b>15,7</b>	<b>-6,0</b>
dont races à viande	59,5	-4,0	5,2	5,4	3,9	16,0	15,2	-5,1
<b>JEUNES BOVINS</b>	<b>876,7</b>	<b>-2,1</b>	<b>70,8</b>	<b>79,8</b>	<b>12,7</b>	<b>223,6</b>	<b>225,1</b>	<b>0,7</b>
dont races à viande	648,8	-2,2	53,5	60,1	12,4	172,9	173,7	0,4
dont races laitières	150,7	-1,7	11,2	13,0	15,8	33,3	34,5	3,6
dont races mixtes	74,2	-2,0	5,8	6,4	10,5	16,5	16,2	-1,7
dont races croisées	3,1	-16,6	0,3	0,3	-1,2	0,9	0,8	-8,5
<b>GENISSES</b>	<b>312,4</b>	<b>-6,0</b>	<b>24,4</b>	<b>27,7</b>	<b>13,5</b>	<b>80,4</b>	<b>81,4</b>	<b>1,3</b>
dont races à viande	302,5	-5,8	23,6	26,8	13,5	77,6	78,7	1,4
dont races laitières	3,0	-10,8	0,2	0,3	4,9	0,9	0,8	-8,4
dont races mixtes	6,1	-9,3	0,4	0,5	20,7	1,7	1,7	-1,3
dont races croisées	0,8	-24,6	0,1	0,1	-1,4	0,2	0,2	5,9
<b>BŒUFS</b>	<b>162,3</b>	<b>0,0</b>	<b>14,8</b>	<b>16,2</b>	<b>9,4</b>	<b>43,9</b>	<b>42,3</b>	<b>-3,7</b>
dont races à viande	48,5	-2,1	4,0	4,3	9,7	12,6	12,1	-4,0
dont races laitières	66,3	1,3	6,5	7,5	14,9	18,8	18,5	-1,9
dont races mixtes	46,8	0,6	4,3	4,3	1,3	12,4	11,7	-5,8
dont races croisées	0,7	-8,5	0,1	0,0	-32,1	0,2	0,1	-26,0
<b>VACHES</b>	<b>1 558,0</b>	<b>3,3</b>	<b>123,9</b>	<b>138,9</b>	<b>12,1</b>	<b>425,4</b>	<b>446,9</b>	<b>5,0</b>
dont races à viande	617,6	-1,0	49,1	52,2	6,3	166,0	164,3	-1,0
dont races laitières	631,9	7,0	51,1	59,2	15,8	174,8	192,3	10,0
dont races mixtes	304,3	5,5	23,5	27,2	16,0	83,6	89,4	6,9
dont races croisées	4,1	-15,0	0,3	0,3	13,6	1,0	0,9	-8,6

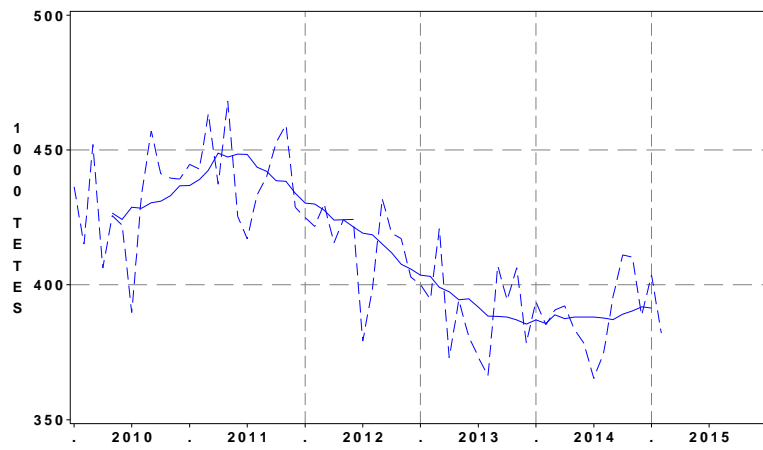
Source : FranceAgriMer d'après Normabev

**Production contrôlée de bovins** (gros bovins + veaux)

Données CVJA	2014	%14/13	Mois de février			Cumul 2 mois		
			2014	2015	%15/14	2014	2015	%15/14
<b>1 000 têtes</b>	4 669,3	-0,4	385,2	382,1	-0,8	779,0	785,7	0,9

Source : FranceAgriMer d'après SSP et Eurostat

**Production contrôlée de bovins**



Source : FranceAgriMer d'après SSP et Eurostat



**Commerce extérieur de bovins vivants de + de 80 kg (total bovins, hors veaux de 8 jours)**

1 000 têtes	2014	%14/13	Mois de Janvier			Cumul 1 mois		
			2014	2015	%15/14	2014	2015	%15/14
<b>Exportations</b>	<b>1 029,7</b>	<b>-2,8</b>	<b>101,2</b>	<b>94,3</b>	<b>-6,8</b>	<b>101,2</b>	<b>94,3</b>	<b>-6,8</b>
<b>vers l'Union</b>	969,0	-2,0	99,2	87,9	-11,4	99,2	87,9	-11,4
dt Italie	780,2	-3,3	78,8	72,3	-8,2	78,8	72,3	-8,2
dt Espagne	157,4	8,2	17,7	13,1	-26,0	17,7	13,1	-26,0
dt Allemagne	10,8	-14,8	1,2	1,1	-8,3	1,2	1,1	-8,3
dt Grèce	7,0	1,7	0,6	0,4	-33,3	0,6	0,4	-33,3
dt Belgique	7,0	-20,9	0,7	0,5	-28,6	0,7	0,5	-28,6
<b>vers Pays Tiers</b>	60,7	-14,5	2,0	6,5	225,0	2,0	6,5	225,0
dt Liban	12,0	13,7	0,9	2,1	133,3	0,9	2,1	133,3
dt Algérie	26,5	-40,0	0,6	0,7	16,7	0,6	0,7	16,7
dt Turquie	2,4	-	0,0	3,2	-	0,0	3,2	-
<b>Importations</b>	<b>33,8</b>	<b>-18,9</b>	<b>4,2</b>	<b>3,9</b>	<b>-7,1</b>	<b>4,2</b>	<b>3,9</b>	<b>-7,1</b>
<b>de l'Union</b>	33,7	-18,9	4,2	3,9	-7,1	4,2	3,9	-7,1
dt Espagne	8,9	-47,7	0,8	0,7	-12,5	0,8	0,7	-12,5
dt Belgique	16,2	72,8	2,8	2,2	-21,4	2,8	2,2	-21,4
dt Pays-Bas	6,5	-36,3	0,6	1,0	66,7	0,6	1,0	66,7
dt Allemagne	0,2	-89,5	0,0	0,0	-	0,0	0,0	-
<b>des Pays Tiers</b>	0,0	-	0,0	0,0	-	0,0	0,0	-
<b>SOLDE</b>	<b>995,9</b>		<b>97,0</b>	<b>90,5</b>		<b>97,0</b>	<b>90,5</b>	

Source : FranceAgriMer d'après Eurostat

**Commerce extérieur de bovins vivants de + de 80 kg**

1 000 têtes	2014	%14/13	Mois de Janvier			Cumul 1 mois		
			2014	2015	%15/14	2014	2015	%15/14
<b>Exportations</b>	<b>1 029,7</b>	<b>-2,8</b>	<b>101,2</b>	<b>94,3</b>	<b>-6,8</b>	<b>101,2</b>	<b>94,3</b>	<b>-6,8</b>
Destinés à l'engrais,	971,6	-2,3	96,4	89,1	-7,6	96,4	89,1	-7,6
de 80 à 300 kg	255,4	2,1	27,6	24,7	-10,5	27,6	24,7	-10,5
de + 300 kg	716,2	-3,7	68,8	64,4	-6,4	68,8	64,4	-6,4
Destinés à la boucherie	58,1	-11,7	4,8	5,2	8,3	4,8	5,2	8,3
de 80 à 300 kg	11,9	6,3	1,2	1,1	-8,3	1,2	1,1	-8,3
de + 300 kg	46,2	-15,4	3,7	4,1	10,8	3,7	4,1	10,8
<b>Importations</b>	<b>33,8</b>	<b>-18,9</b>	<b>4,2</b>	<b>3,9</b>	<b>-7,1</b>	<b>4,2</b>	<b>3,9</b>	<b>-7,1</b>
Destinés à l'engrais,	1,6	-6,0	0,0	0,0	-	0,0	0,0	-
de 80 à 300 kg	0,2	-51,4	0,0	0,0	-	0,0	0,0	-
de + 300 kg	1,4	6,1	0,0	0,0	-	0,0	0,0	-
Destinés à la boucherie	32,2	-19,4	4,2	3,8	-9,5	4,2	3,8	-9,5
de 80 à 300 kg	22,6	21,8	2,7	3,1	14,8	2,7	3,1	14,8
de + 300 kg	9,5	-55,3	1,5	0,7	-53,3	1,5	0,7	-53,3

Source : FranceAgriMer d'après Eurostat

Commerce extérieur de veaux vivants de 80 à 300 kg

1 000 têtes	2014	%14/13	Mois de Janvier			Cumul 1 mois		
			2014	2015	%15/14	2014	2015	%15/14
<b>Exportations</b>	<b>267,3</b>	<b>1,7</b>	<b>28,7</b>	<b>25,8</b>	<b>-10,1</b>	<b>28,7</b>	<b>25,8</b>	<b>-10,1</b>
<b>destinées à l'engraissement vers l'Union</b>	<b>255,4</b>	<b>1,5</b>	<b>27,6</b>	<b>24,7</b>	<b>-10,5</b>	<b>27,6</b>	<b>24,7</b>	<b>-10,5</b>
dt Italie	247,8	1,1	27,6	21,1	-23,6	27,6	21,1	-23,6
dt Espagne	117,6	-3,1	12,8	10,5	-18,0	12,8	10,5	-18,0
dt Grèce	124,6	4,8	14,0	10,0	-28,6	14,0	10,0	-28,6
dt Belgique	0,8	15,1	0,2	0,0	-100,0	0,2	0,0	-100,0
<b>vers Pays Tiers</b>	<b>7,6</b>	<b>16,1</b>	<b>0,0</b>	<b>3,5</b>	<b>-</b>	<b>0,0</b>	<b>3,5</b>	<b>-</b>
<b>destinées à la boucherie vers l'Union</b>	<b>11,9</b>	<b>6,3</b>	<b>1,2</b>	<b>1,1</b>	<b>-8,3</b>	<b>1,2</b>	<b>1,1</b>	<b>-8,3</b>
vers l'Union	9,8	0,0	1,1	1,0	-9,1	1,1	1,0	-9,1
vers Pays Tiers	2,1	49,8	0,1	0,1	0,0	0,1	0,1	0,0
<b>Importations</b>	<b>22,8</b>	<b>20,4</b>	<b>2,7</b>	<b>3,1</b>	<b>14,8</b>	<b>2,7</b>	<b>3,1</b>	<b>14,8</b>
<b>destinées à l'engraissement de l'Union des Pays Tiers</b>	<b>0,2</b>	<b>-51,4</b>	<b>0,0</b>	<b>0,0</b>	<b>-</b>	<b>0,0</b>	<b>0,0</b>	<b>-</b>
de l'Union	0,2	-51,4	0,0	0,0	-	0,0	0,0	-
des Pays Tiers	0,0	-	0,0	0,0	-	0,0	0,0	-
<b>destinées à la boucherie de l'Union</b>	<b>22,6</b>	<b>21,8</b>	<b>2,7</b>	<b>3,1</b>	<b>14,8</b>	<b>2,7</b>	<b>3,1</b>	<b>14,8</b>
dt Pays-Bas	22,6	21,8	2,7	3,1	14,8	2,7	3,1	14,8
dt Allemagne	6,5	95,0	0,6	1,0	66,7	0,6	1,0	66,7
dt Espagne	0,0	-100,0	0,0	0,0	-	0,0	0,0	-
dt Belgique	1,1	83,1	0,1	0,0	-100,0	0,1	0,0	-100,0
<b>des Pays Tiers</b>	<b>0,0</b>	<b>-</b>	<b>0,0</b>	<b>0,0</b>	<b>-</b>	<b>0,0</b>	<b>0,0</b>	<b>-</b>
<b>SOLDE</b>	<b>244,5</b>		<b>26,0</b>	<b>22,7</b>		<b>26,0</b>	<b>22,7</b>	

Source : FranceAgriMer d'après Eurostat

### Commerce extérieur de bovins vivants de + de 300 kg destinés à l'engraissement

1 000 têtes	2014	%14/13	Mois Janvier			Cumul 1 mois		
			2014	2015	%15/14	2014	2015	%15/14
<b>Exportations</b>	<b>716,1</b>	<b>-3,7</b>	<b>68,8</b>	<b>64,4</b>	<b>-6,4</b>	<b>68,8</b>	<b>64,4</b>	<b>-6,4</b>
<b>vers l'Union</b>	687,0	-2,5	67,8	64,0	-5,6	67,8	64,0	-5,6
dt Italie	637,9	-2,8	63,0	59,7	-5,2	63,0	59,7	-5,2
dt Espagne	27,4	24,8	3,2	2,6	-18,8	3,2	2,6	-18,8
dt Grèce	5,8	-2,8	0,4	0,4	0,0	0,4	0,4	0,0
dt Allemagne	6,7	-22,8	0,7	0,7	0,0	0,7	0,7	0,0
<b>vers Pays Tiers</b>	29,1	-26,4	1,0	0,4	-60,0	1,0	0,4	-60,0
dt Algérie	17,6	-38,9	0,6	0,3	-50,0	0,6	0,3	-50,0
<b>Importations</b>	<b>1,4</b>	<b>6,1</b>	<b>0,0</b>	<b>0,0</b>	<b>-</b>	<b>0,0</b>	<b>0,0</b>	<b>-</b>
<b>SOLDE</b>	<b>714,7</b>		<b>68,8</b>	<b>64,4</b>		<b>68,8</b>	<b>64,4</b>	

Source : FranceAgriMer d'après Eurostat

### Commerce extérieur de bovins vivants de + de 300 kg destinés à la boucherie

1 000 têtes	2014	%14/13	Mois de Janvier			Cumul 1 mois		
			2014	2015	%15/14	2014	2015	%15/14
<b>Exportations</b>	<b>46,2</b>	<b>-15,4</b>	<b>3,7</b>	<b>4,1</b>	<b>10,8</b>	<b>3,7</b>	<b>4,1</b>	<b>10,8</b>
<b>vers l'Union</b>	24,3	-21,7	2,8	1,7	-39,3	2,8	1,7	-39,3
dt Italie	20,0	-21,8	2,4	1,5	-37,5	2,4	1,5	-37,5
dt Allemagne	0,8	-52,0	0,1	0,1	0,0	0,1	0,1	0,0
dt Belgique	2,7	4,2	0,3	0,2	-33,3	0,3	0,2	-33,3
dt Autriche	0,1	-59,4	0,0	0,0	-	0,0	0,0	-
<b>vers Pays Tiers</b>	21,8	-7,0	0,9	2,4	166,7	0,9	2,4	166,7
dt Liban	12,0	13,7	0,9	2,1	133,3	0,9	2,1	133,3
dt Algérie	4,1	-63,9	0,0	0,1	-	0,0	0,1	-
<b>Importations</b>	<b>9,5</b>	<b>-55,3</b>	<b>1,5</b>	<b>0,7</b>	<b>-53,3</b>	<b>1,5</b>	<b>0,7</b>	<b>-53,3</b>
dt Espagne	7,7	-51,3	0,7	0,7	0,0	0,7	0,7	0,0
<b>SOLDE</b>	<b>36,6</b>		<b>2,2</b>	<b>3,4</b>		<b>2,2</b>	<b>3,4</b>	

Source : FranceAgriMer d'après Eurostat

## Commerce extérieur en viandes bovines fraîches

1 000 tec	2014	%14/13	Mois de Janvier			Cumul 1 mois		
			2014	2015	%15/14	2014	2015	%15/14
<b>Exportations</b>	<b>192,3</b>	<b>-8,3</b>	<b>17,2</b>	<b>16,2</b>	<b>-6,0</b>	<b>17,2</b>	<b>16,2</b>	<b>-6,0</b>
<b>vers l'Union</b>	190,6	-7,6	17,1	16,1	-6,1	17,1	16,1	-6,1
dt Italie	83,4	-5,6	8,1	6,7	-17,6	8,1	6,7	-17,6
dt Grèce	51,2	-8,4	4,6	4,3	-6,9	4,6	4,3	-6,9
dt Allemagne	36,3	-4,7	2,8	3,3	20,3	2,8	3,3	20,3
dt Pays-Bas	5,0	-38,0	0,5	0,5	10,2	0,5	0,5	10,2
<b>vers Pays Tiers</b>	1,7	-51,1	0,1	0,1	14,8	0,1	0,1	14,8
dt Turquie	0,0	-	0,0	0,0	-	0,0	0,0	-
dt Maroc	0,0	-	0,0	0,0	-	0,0	0,0	-
dt Algérie	0,0	-90,3	0,0	0,0	-	0,0	0,0	-
<b>Importations</b>	<b>262,3</b>	<b>-3,5</b>	<b>21,9</b>	<b>18,9</b>	<b>-13,7</b>	<b>21,9</b>	<b>18,9</b>	<b>-13,7</b>
<b>de l'Union</b>	261,3	-3,6	21,7	18,9	-12,9	21,7	18,9	-12,9
dt Pays-Bas	75,9	-5,6	6,6	6,2	-6,1	6,6	6,2	-6,1
dt Allemagne	50,6	-1,2	4,1	3,3	-19,5	4,1	3,3	-19,5
dt Irlande	36,9	9,2	2,7	2,3	-14,8	2,7	2,3	-14,8
dt Italie	24,5	-3,2	2,2	1,6	-27,3	2,2	1,6	-27,3
dt Belgique	29,5	-7,3	2,5	2,4	-4,0	2,5	2,4	-4,0
dt Espagne	14,9	-9,8	1,2	1,0	-16,7	1,2	1,0	-16,7
<b>des Pays Tiers</b>	1,0	35,9	0,1	0,1	0,0	0,1	0,1	0,0
<b>SOLDE</b>	<b>-70,0</b>		<b>-4,7</b>	<b>-2,8</b>		<b>-4,7</b>	<b>-2,8</b>	

Source : FranceAgriMer d'après Eurostat

## Commerce extérieur en viandes bovines congelées

1 000 tec	2014	%14/13	Mois de Janvier			Cumul 1 mois		
			2014	2015	%15/14	2014	2015	%15/14
<b>Exportations</b>	<b>22,5</b>	<b>26,0</b>	<b>1,6</b>	<b>1,8</b>	<b>12,5</b>	<b>1,6</b>	<b>1,8</b>	<b>12,5</b>
<b>vers l'Union</b>	16,9	25,5	1,3	1,5	15,4	1,3	1,5	15,4
dt Belgique	5,5	12,4	0,5	0,4	-20,0	0,5	0,4	-20,0
dt Espagne	1,9	-21,9	0,2	0,2	0,0	0,2	0,2	0,0
dt Allemagne	1,5	-2,9	0,1	0,2	100,0	0,1	0,2	100,0
dt Italie	2,2	89,0	0,1	0,2	100,0	0,1	0,2	100,0
<b>vers Pays Tiers</b>	5,6	27,8	0,4	0,3	-25,0	0,4	0,3	-25,0
dt Russie	0,6	-1,8	0,0	0,0	-	0,0	0,0	-
<b>Importations</b>	<b>86,4</b>	<b>-2,8</b>	<b>8,0</b>	<b>7,6</b>	<b>-5,0</b>	<b>8,0</b>	<b>7,6</b>	<b>-5,0</b>
<b>de l'Union</b>	83,7	-4,7	7,8	7,5	-3,8	7,8	7,5	-3,8
dt Allemagne	14,0	-10,2	1,5	1,4	-6,7	1,5	1,4	-6,7
dt Pays-Bas	9,7	-3,2	1,1	0,9	-18,2	1,1	0,9	-18,2
dt Irlande	22,7	-11,6	2,1	2,1	0,0	2,1	2,1	0,0
dt Italie	11,2	-29,4	1,0	0,5	-50,0	1,0	0,5	-50,0
<b>des Pays Tiers</b>	2,7	166,7	0,2	0,1	-50,0	0,2	0,1	-50,0
<b>SOLDE</b>	<b>-63,9</b>		<b>-6,4</b>	<b>-5,9</b>		<b>-6,4</b>	<b>-5,9</b>	

Source : FranceAgriMer d'après Eurostat

## Commerce extérieur en conserves et préparations de bovins

1 000 tec	2014	%14/13	Mois de Janvier			Cumul 1 mois		
			2014	2015	%15/14	2014	2015	%15/14
<b>Exportations</b>	<b>14,2</b>	<b>20,9</b>	<b>0,8</b>	<b>1,2</b>	<b>50,0</b>	<b>0,8</b>	<b>1,2</b>	<b>50,0</b>
vers l'Union	7,9	12,4	0,6	0,8	33,3	0,6	0,8	33,3
vers Pays Tiers	6,3	33,5	0,2	0,4	100,0	0,2	0,4	100,0
<b>Importations</b>	<b>17,1</b>	<b>1,6</b>	<b>2,2</b>	<b>1,4</b>	<b>-36,4</b>	<b>2,2</b>	<b>1,4</b>	<b>-36,4</b>
de l'Union	13,6	1,7	1,8	1,2	-33,3	1,8	1,2	-33,3
des Pays Tiers	3,5	1,1	0,4	0,2	-50,0	0,4	0,2	-50,0
<b>SOLDE</b>	<b>-3,0</b>		<b>-1,4</b>	<b>-0,2</b>		<b>-1,4</b>	<b>-0,2</b>	

Source : FranceAgriMer d'après Eurostat

## Bilan des échanges en valeur

millions d'euro	2014	%14/13	Mois de Janvier			Cumul 1 mois		
			2014	2015	%15/14	2014	2015	%15/14
<b>Exportations</b>	2 038	-4,7	190	175	-7,7	190	175	-7,7
vers l'UE	1 928	-4,3	185	166	-10,4	185	166	-10,4
vers les Pays Tiers	110	-11,8	5	9	95,8	5	9	95,8
<b>dont</b>								
vif	1 095	-2,2	107	97	-9,4	107	97	-9,4
viandes	892	180,6	80	74	-7,4	80	74	-7,4
conserves	50	10,7	3	4	41,9	3	4	41,9
<b>Importations</b>	1 481	-7,7	128	113	-11,4	128	113	-11,4
de l'UE	1 433	-8,6	3	4	41,9	3	4	41,9
des Pays Tiers	48	30,2	125	109	-12,8	125	109	-12,8
<b>dont</b>								
vif	38	-34,8	4	4	-11,9	4	4	-11,9
viandes	1 341	-12,7	114	102	-10,4	114	102	-10,4
conserves	101	1,5	10	8	-23,3	10	8	-23,3
<b>Solde</b>	557		62	62		62	62	
avec l'UE	495		182	162		182	162	
avec les Pays Tiers	62		-120	-100		-120	-100	
<b>dont</b>								
vif	1 057		103	94		103	94	
viandes	-449		-34	-28		-34	-28	
conserves	-51		-7	-4		-7	-4	

Source : FranceAgriMer d'après Eurostat

**Prix à la production des gros bovins dans l'Union européenne** (Cotations Entrée Abattoir)

euros/100 kg net	2014	%14/13	Mois de mars			Moyenne du 01/01 au 05/04/15		
			2014	2015	%15/14	2014	2015	%15/14
Belgique	280,6	-9,4	286,3	290,0	1,3	282,4	281,5	-0,3
Danemark	308,9	-8,2	300,4	318,8	6,2	279,4	314,7	12,6
Allemagne	324,2	-6,6	336,1	345,3	2,7	333,4	337,0	1,1
Grèce	364,7	3,8	322,3	380,9	18,2	322,3	388,2	20,4
Espagne	352,5	-2,2	363,6	352,2	-3,2	362,9	350,7	-3,4
France	360,5	-6,6	370,8	352,6	-4,9	369,1	348,3	-5,6
Irlande	347,8	-10,4	350,3	382,9	9,3	356,1	381,7	7,2
Italie	386,6	-2,6	401,7	389,4	-3,1	399,2	386,5	-3,2
Pays-Bas	260,9	-10,5	266,8	297,5	11,5	260,1	271,0	4,2
Portugal	335,8	2,7	330,4	338,0	2,3	327,9	336,1	2,5
Royaume-Uni	395,4	-5,9	395,3	448,2	13,4	402,1	440,3	9,5
Autriche	333,8	-4,2	337,4	353,5	4,8	338,1	347,8	2,9
Finlande	296,6	-2,5	300,1	291,5	-2,9	301,5	291,7	-3,2
Suède	343,7	-6,7	351,1	376,4	7,2	347,4	365,2	5,1
Hongrie	203,6	-14,4	211,3	201,9	-4,5	204,2	199,9	-2,1
Pologne	278,2	-4,1	277,0	296,6	7,1	281,9	290,1	2,9
R.tchèque	260,0	-8,0	263,2	266,4	1,2	259,8	261,4	0,6
<b>Moyenne UE</b>	<b>343,9</b>	<b>-5,8</b>	<b>349,3</b>	<b>361,2</b>	<b>3,4</b>	<b>335,7</b>	<b>355,8</b>	<b>6,0</b>

Source : FranceAgriMer d'après Commission européenne

**Prix à la production des broutards dans l'Union européenne**

€/100 kg vif	2014	%14/13	Mois de mars			Moyenne du 01/01 au 05/04/15		
			2014	2015	%15/14	2014	2015	%15/14
Espagne	236,8	-3,5	257,3	249,3	-3,1	253,7	239,7	-5,5
France	261,4	-4,6	270,9	262,8	-3,0	266,4	257,6	-3,3
Irlande	206,3	17,5	211,5	251,0	18,7	197,0	246,4	25,0
Italie	290,7	1,2	297,0	281,0	-5,4	288,3	276,8	-4,0
Royaume-Uni	230,7	2,4	243,6	318,3	30,7	240,3	304,7	26,8
<b>Moyenne UE</b>	<b>242,0</b>	<b>-2,7</b>	<b>258,0</b>	<b>258,8</b>	<b>0,3</b>	<b>252,3</b>	<b>254,0</b>	<b>0,7</b>

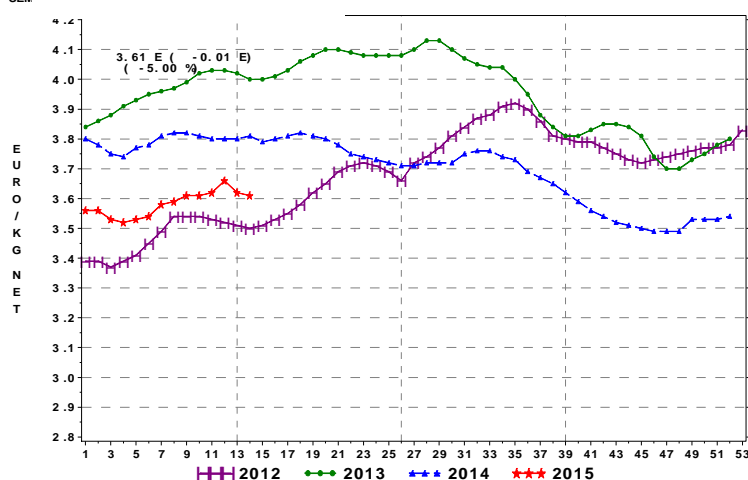
Source : FranceAgriMer d'après Commission européenne

## Prix à la production des gros bovins

	2014	% 14/13	Mois d'avril			Moy. du 01/01 au 12/04		
			2014	2015	% 15/14	2014	2015	% 15/14
<b>Animaux maigres mâles 6-12 mois</b> (euros/kg vif)								
Limousin U3	2,86	1,2	2,94	2,90	-1,6	2,88	2,81	-2,3
Charolais U3	2,73	-2,0	2,82	2,83	0,3	2,74	2,75	0,3
<b>Prix moyen pondéré</b>	<b>2,64</b>	<b>-3,9</b>	<b>2,71</b>	<b>2,68</b>	<b>-1,2</b>	<b>2,67</b>	<b>2,61</b>	<b>-2,0</b>
<b>Gros bovins entrée abattoir</b> (euros/kg net)								
Bœuf U3	4,32	-4,5	4,39	4,30	-2,1	4,36	4,27	-2,1
Bœuf R3	3,91	-7,0	3,96	3,82	-3,7	3,99	3,81	-4,4
Génisse U3	4,79	-2,8	4,92	4,72	-4,1	4,87	4,71	-3,2
Génisse R3	4,16	-6,7	4,26	4,07	-4,6	4,25	4,05	-4,6
Vache R3	4,02	-7,9	4,11	3,94	-4,4	4,07	3,91	-3,9
Vache O3	3,33	-8,2	3,45	3,19	-7,6	3,41	3,12	-8,6
Jeune bovin U3	3,96	-2,3	4,02	3,92	-2,5	4,08	3,96	-3,0
Jeune bovin R3	3,78	-2,8	3,83	3,74	-2,5	3,91	3,78	-3,4
<b>Animaux finis</b> (euros/kg carcasse)								
Prix Moyen Pondéré	3,70	-6,3	3,80	3,62	-4,9	3,79	3,58	-5,6

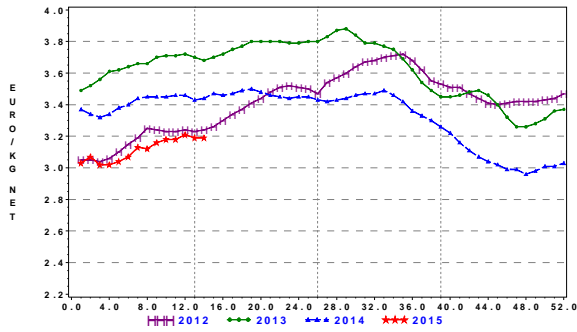
Source : FranceAgriMer

## Prix moyen pondéré des gros bovins entrée abattoir



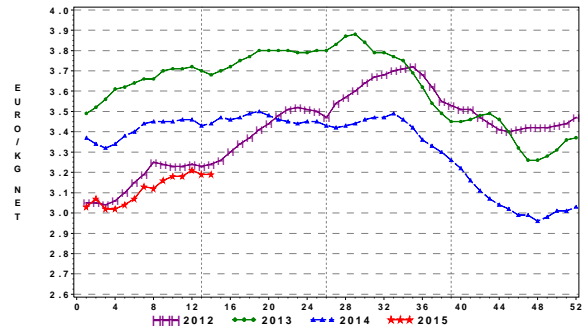
Source : FranceAgriMer

### Cotation de la vache O



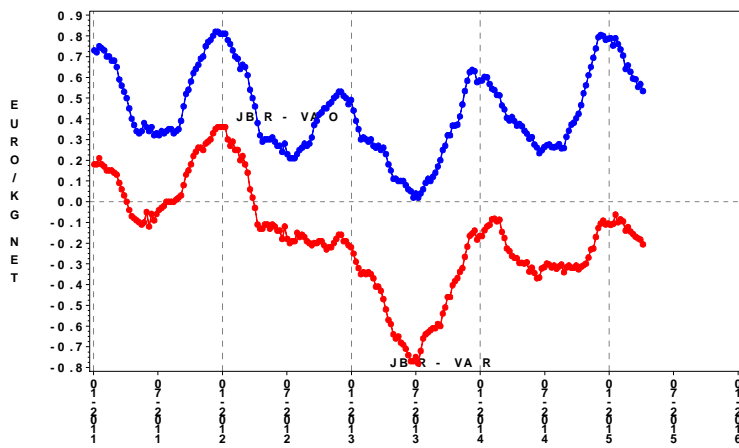
Source : FranceAgriMer

### Cotation de la vache U



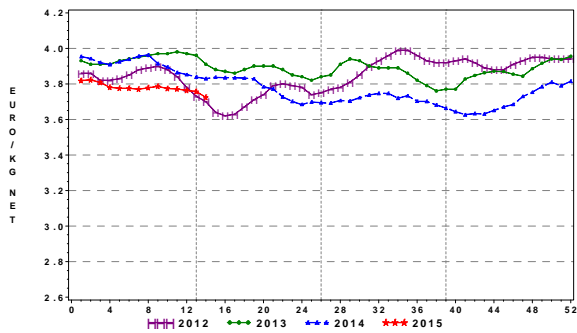
Source : FranceAgriMer

### Écart de prix jeune bovin - vache



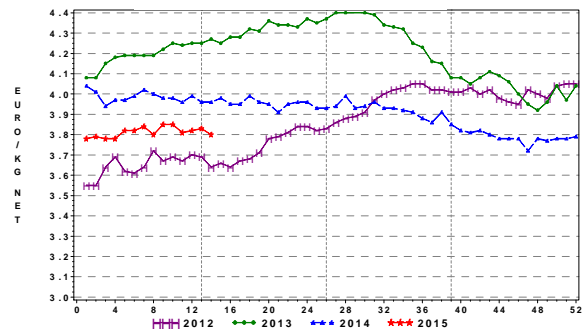
Source : FranceAgriMer

### Cotation du jeune bovin R



Source : FranceAgriMer

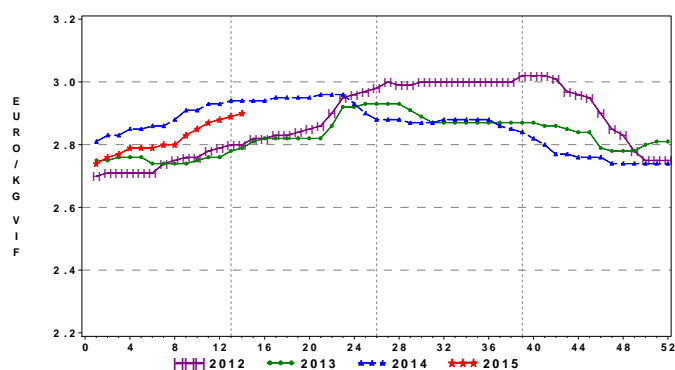
### Cotation du bœuf R



Source : FranceAgriMer

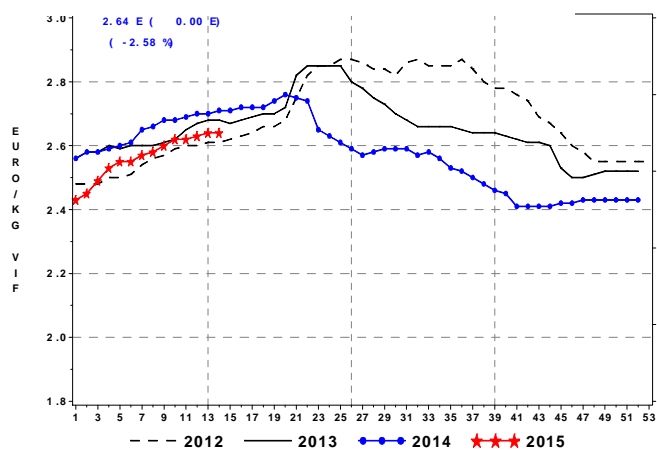


### Cotation du bétail maigre mâle limousin U 6-12 mois



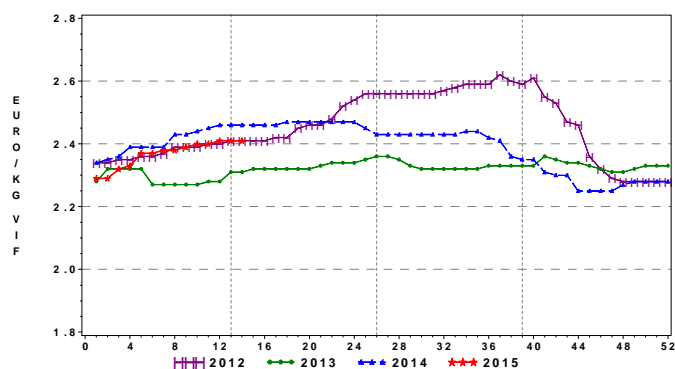
Source : FranceAgriMer

### Cotation du bétail maigre mâle charolais U 6-12 mois de 350 kg



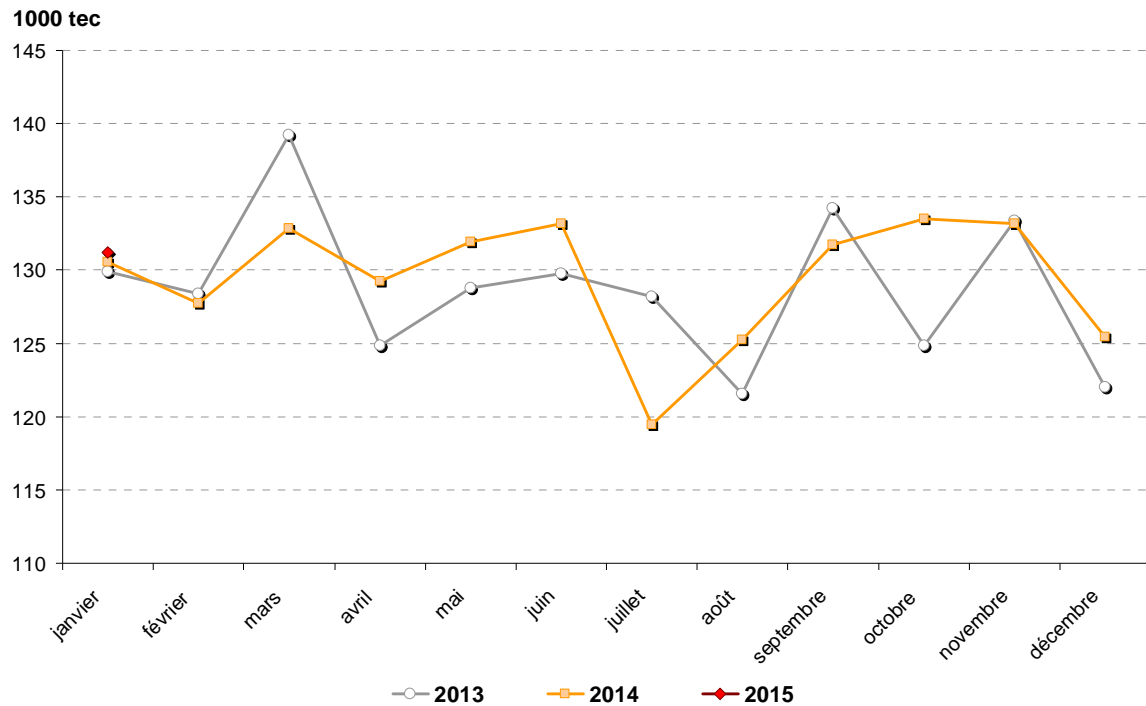
Source : FranceAgriMer

### Cotation du bétail maigre mâle croisé R 6-12 mois



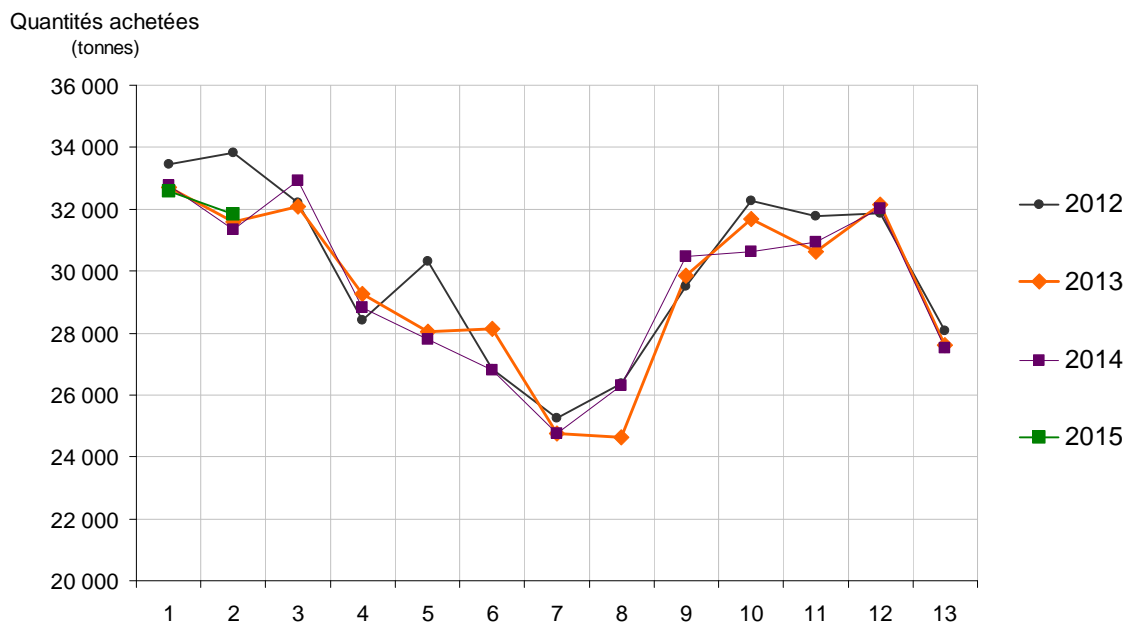
Source : FranceAgriMer

### Évolution de la consommation de viande bovine (veau inclus) calculée par bilan



Source : FranceAgriMer, d'après SSP, Douanes, PVE

### Achats de bœuf en France (frais, surgelés, y compris viande hachée)



Source : FranceAgriMer d'après Kantar Worldpanel



