

> Viandes rouges

Conjoncture

> l'analyse économique de FranceAgriMer

> 18 juin 2014



FranceAgriMer
Comité Chevalin

Données arrêtées au 13 juin 2014

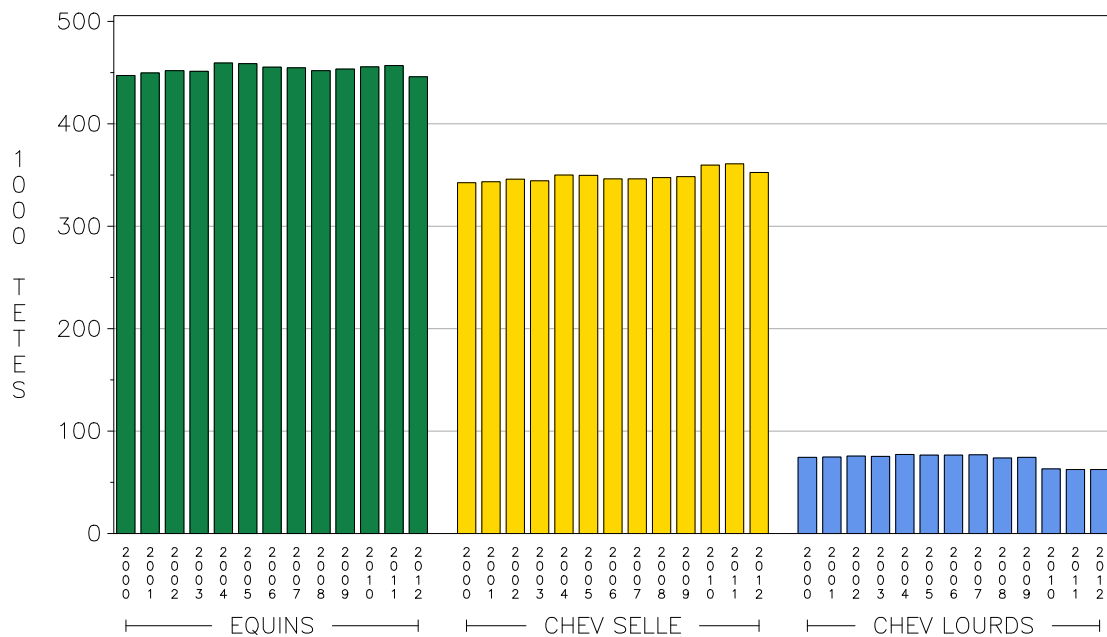
ÉQUINS

Evolution du cheptel équin – enquêtes de décembre –

milliers de têtes	2009	2010	2011	2012	% 12/11
Chevaux de selle, sport, loisirs, course	358,5	359,7	361,4	352,4	-2,5
Chevaux lourds	66,2	63,2	63,2	62,5	-1,1
Anes, baudets, mules, mulets, bardots	31,6	32,6	32,8	31,1	-5,1
Ensemble Equidés	456,3	455,5	457,4	446,0	-2,5

Source : FranceAgriMer d'après SSP

Evolution du cheptel équin: répartition par catégorie – enquêtes de décembre –



Source : FranceAgriMer d'après SSP

Production équine indigène contrôlée

			Mois d'avril			Cumul 4 mois		
	2013	%13/12	2013	2014	%14/13	2013	2014	%14/13
1 000 têtes	30,6	17,7	2,3	3,4	43,8	9,6	14,4	50,2

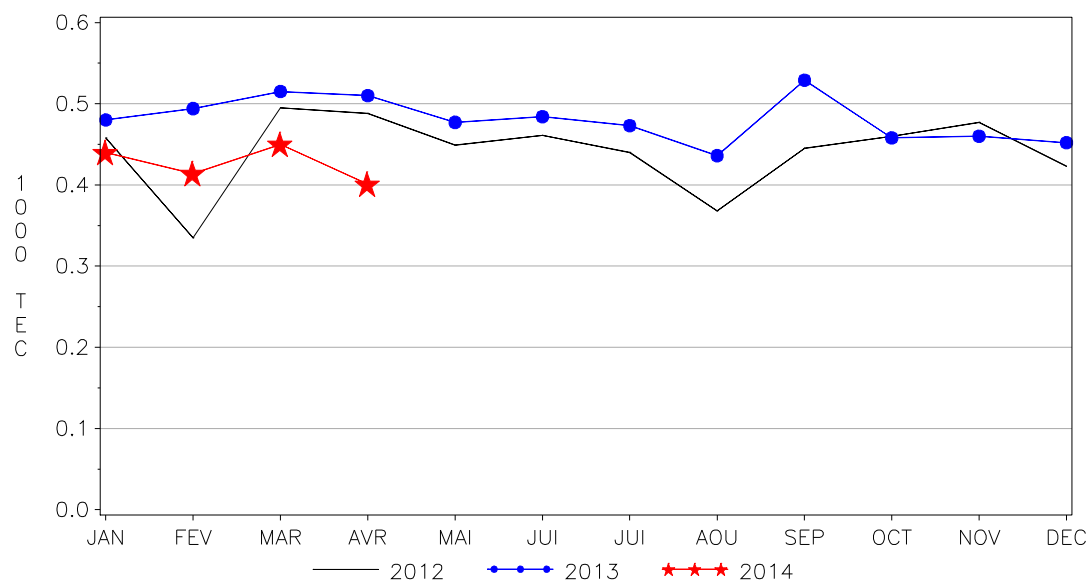
Source : FranceAgriMer d'après Douanes et SSP

Abattages contrôlés de chevaux

			Mois d'avril			Cumul 4 mois		
	2013	%13/12	2013	2014	%14/13	2013	2014	%14/13
1 000 têtes	20,6	11,0	1,8	1,4	-24,6	7,2	6,0	-16,6
1 000 tec	5,8	8,8	0,5	0,4	-21,4	2,0	1,7	-14,7

Source : FranceAgriMer d'après SSP

Abattages contrôlés de chevaux en France C.V.J.A



Source : FranceAgriMer d'après SSP

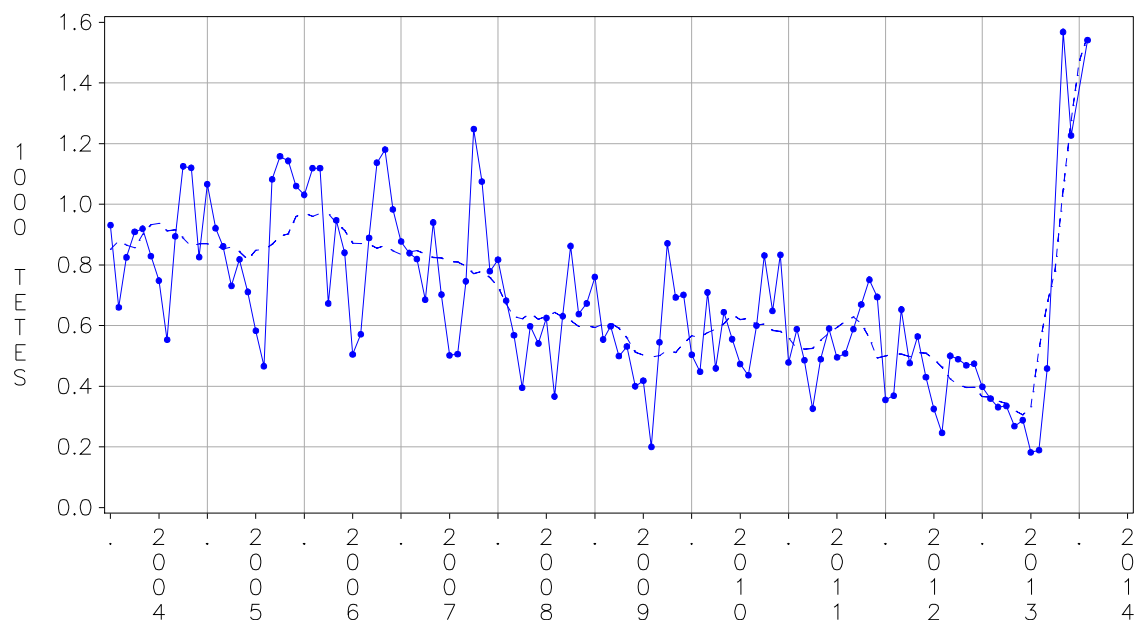
Commerce extérieur des chevaux vivants

têtes			Mois d'Avril			Cumul 4 mois		
	2013	%13/12	2013	2014	%14/13	2013	2014	%14/13
Exportations	13 162	26,0	799	2 215	177,2	3 404	9 326	174,0
dt chev. de boucherie	4 814	-19,4	414	385	-7,0	1 762	1 775	0,7
vers l'Union	4 814	-19,4	414	385	-7,0	1 762	1 775	0,7
dt Italie	2 849	-28,9	218	281	28,9	986	1 308	32,7
dt autres	8 348	86,9	385	1 830	375,3	1 642	7 551	359,9
vers l'Union	6 805	111,7	243	1 664	584,8	1 123	6 814	506,8
dt Italie	4 643	245,5	117	1 573	1244,4	437	5 805	1228,4
Importations	3 090	4,1	300	239	-20,3	1 044	957	-8,3
dt chev. de boucherie	2 523	11,1	259	205	-20,8	901	820	-9,0
de l'Union	2 432	7,1	259	205	-20,8	901	820	-9,0
dt Pologne	775	18,3	76	56	-26,3	301	302	0,3
dt autres	567	-18,7	41	34	-17,1	143	137	-4,2
de l'Union	224	-44,3	5	4	-20,0	17	45	164,7
Solde	10 072		499	1 976		2 360	8 369	

Source : FranceAgriMer d'après Douanes

Exportations de chevaux vivants vers l'Italie

EXPORTATIONS DE CHEVAUX VIVANTS
VERS L'ITALIE



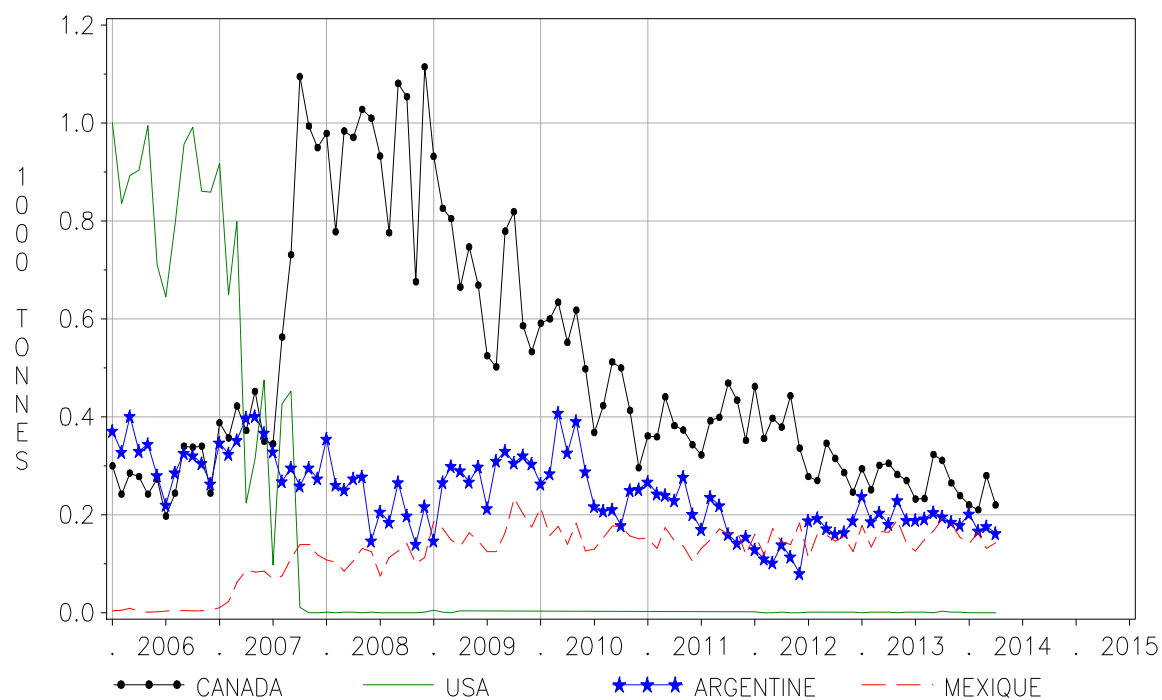
Source : FranceAgriMer, d'après Douanes

Commerce extérieur en viande de cheval

tec			Mois d'Avril			Cumul 4 mois		
	2013	%13/12	2013	2014	%14/13	2013	2014	%14/13
Exportations	4 379	-20,7	368	387	5,2	1 553	1 440	-7,3
vers l'Union	3 858	-24,8	325	294	-9,5	1 404	1 199	-14,6
dt Belgique	2 422	-5,6	200	196	-2,0	858	803	-6,4
dt Italie	1 355	-39,3	121	94	-22,3	515	383	-25,6
Importations	15 970	-5,6	1 203	1 101	-8,5	5 115	4 362	-14,7
de l'Union	6 576	3,5	465	492	5,8	1 934	1 729	-10,6
dt Belgique	1 840	-12,0	159	133	-16,4	644	566	-12,1
des Pays Tiers	9 394	-11,0	738	609	-17,5	3 181	2 633	-17,2
dt USA	10		1	1		3	2	
dt Canada	3 305	-19,6	305	215	-29,5	1 151	934	-18,9
dt Mexique	1 945	9,5	164	143	-12,8	643	578	-10,1
dt Argentine	2 374	36,3	181	162	-10,5	809	707	-12,6

Source : FranceAgriMer d'après Douanes

Importations de viandes de cheval par pays



Source : FranceAgriMer d'après Douanes

Bilan des échanges en valeur

millions d'euro	2013	%13/12	Mois d'Avril			Cumul 4 mois		
			2013	2014	%14/13	2013	2014	%14/13
Exportations	45,0	3,3	3,5	5,8	65,7	13,8	24,4	76,8
vers UE	28,9	-6,2	2,6	4,2	61,5	9,6	17,2	79,2
vers Pays Tiers	16,1	26,5	0,9	1,6	77,8	4,1	7,2	75,6
dont								
vif	24,4	22,9	1,8	4,2	133,3	6,8	16,6	144,1
viandes	20,6	-13,1	1,7	1,7	0,0	7,0	7,8	11,4
conserves	0,0		0,0	0,0		0,0	0,0	
Importations	65,6	-13,8	5,3	4,8	-9,4	23,7	19,3	-18,6
de l'UE	22,1	-22,3	1,9	2,0	5,3	8,7	7,4	-14,9
des Pays Tiers	43,6	-8,8	3,4	2,8	-17,6	15,0	11,9	-20,7
dont								
vif	6,0	-36,0	0,5	0,5	0,0	2,8	2,1	-25,0
viandes	59,6	-10,7	4,8	4,3	-10,4	20,9	17,2	-17,7
conserves	0,0		0,0	0,0		0,0	0,0	
SOLDE	-20,6		-1,9	1,1		-9,9	5,0	
avec l'UE	6,8		0,7	2,3		0,9	9,8	
avec Pays Tiers	-27,4		-2,5	-1,2		-10,8	-4,7	
dont								
vif	18,5		1,3	3,7		4,0	14,5	
viandes	-39,1		-3,1	-2,6		-13,8	-9,5	
conserves	0,0		0,0	0,0		0,0	0,0	

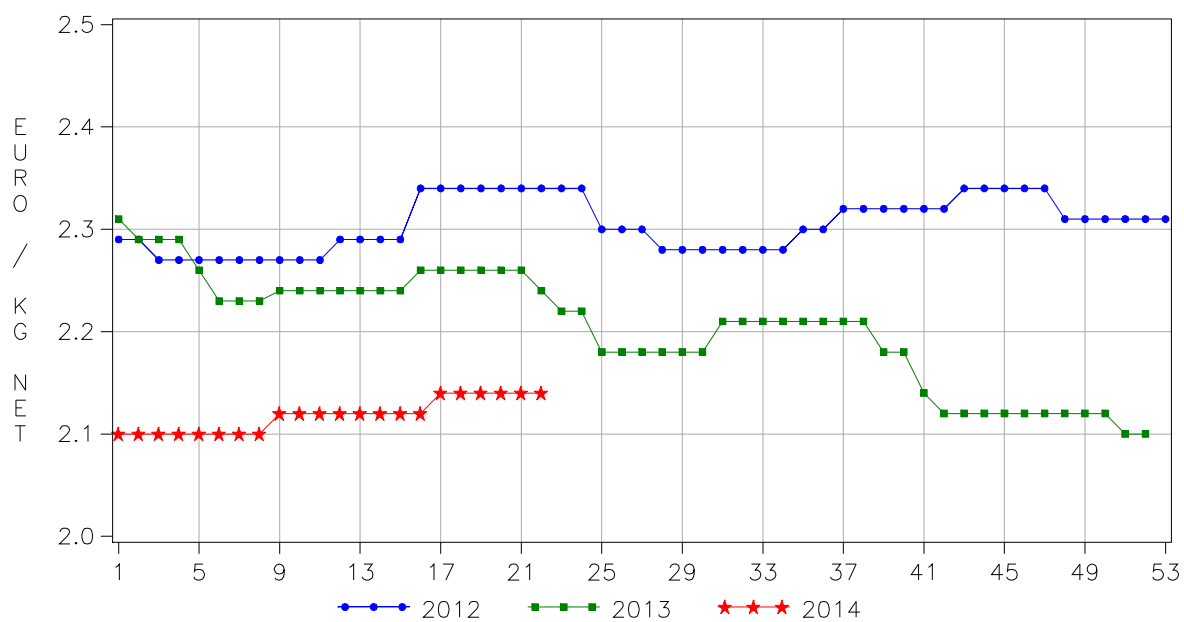
Source : FranceAgriMer d'après Douanes

Prix à la production des poulains en France

euros/kg net			Mois de mai			Moyenne du 1/01 au 09/06		
	2013	%13/12	2013	2014	%14/13	2013	2014	%14/13
Poulains lourds qualité bonne	2,21	-4,2	2,26	2,14	-5,3	2,26	2,12	-6,2

Source : FranceAgriMer

Cotation des poulains de moins de 24 mois – race lourde – qualité bonne



Source : FranceAgriMer

