

> Viandes rouges

Conjoncture

> l'analyse économique de FranceAgriMer

> 17 septembre 2013



FranceAgriMer
Conseil ruminants et
équidés

Données arrêtées au 13 septembre 2013

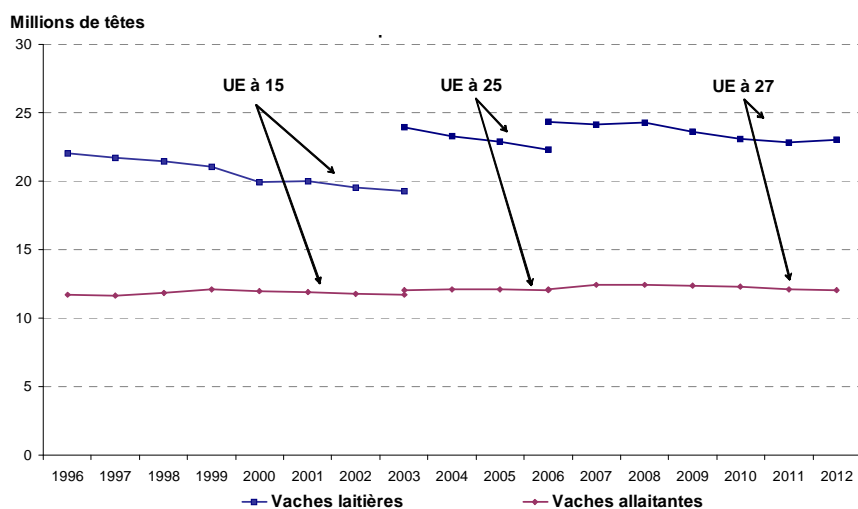
GROS BOVINS et VEAUX

Evolution du cheptel reproducteur bovin – enquêtes de novembre –

milliers de têtes	Vaches laitières			Vaches allaitantes		
	2011	2012	% 12/11	2011	2012	% 12/11
Allemagne	4 190	4 191	0,0	684	672	-1,7
Autriche	527	523	-0,8	257	248	-3,3
Belgique-Lux	555	549	-1,2	519	471	-9,3
Danemark	579	579	0,0	102	100	-2,0
Espagne	798	827	3,7	1 821	1 780	-2,2
Finlande	282	280	-0,6	56	56	0,4
France	3 664	3 643	-0,6	4 148	4 110	-0,9
Grèce	130	129	-0,8	142	140	-1,4
Irlande	1 036	1 060	2,4	1 083	1 128	4,1
Italie	1 755	2 009	14,5	390	382	-2,1
Pays-Bas	1 504	1 541	2,5	107	102	-4,7
Portugal	242	237	-2,2	442	442	0,0
Royaume-Uni	1 800	1 780	-1,1	1 642	1 636	-0,4
Suède	348	346	-0,6	182	178	-2,0
UE à 15	17 409	17 693	1,6	11 574	11 445	-1,1
Pologne	2 446	2 346	-4,1	122	123	0,6
R. tchèque	374	367	-1,9	183	176	-3,9
Roumanie	1 154	1 178	2,1	19	20	3,1
NEM 12	5 434	5 314	-2,2	588	601	2,3
UE 27	22 844	23 007	0,7	12 161	12 047	-0,9

Source : FranceAgriMer d'après EUROSTAT

Cheptel de vaches dans l'Union européenne – Enquête de décembre



Source : FranceAgriMer d'après Eurostat

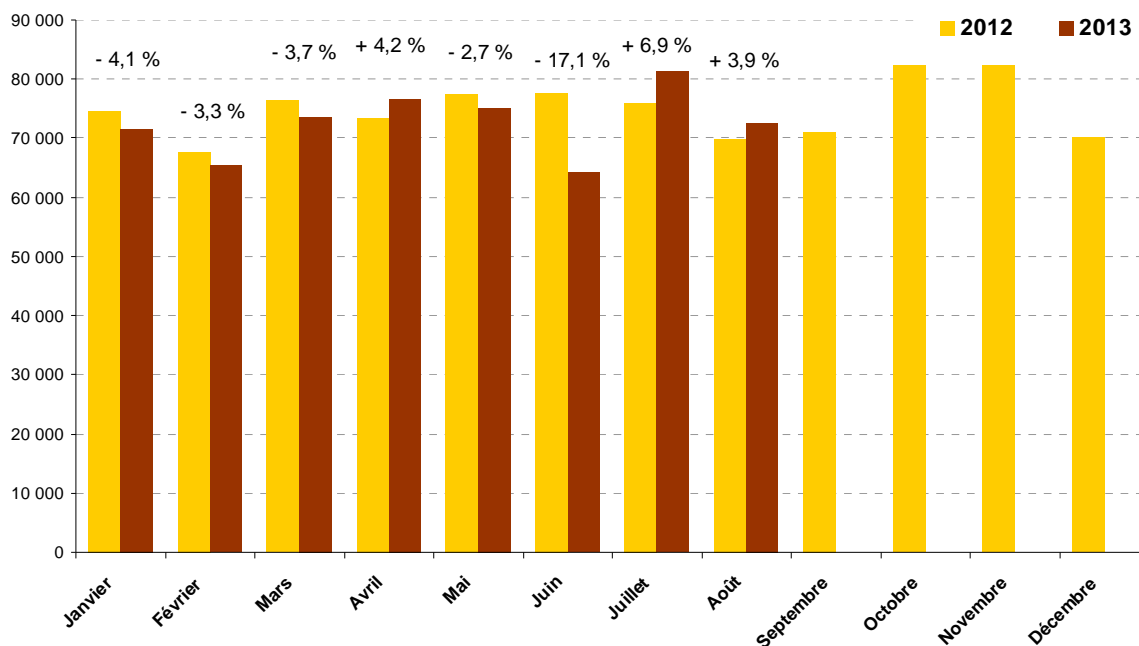
Effectifs du cheptel bovin français - enquêtes de mai -

1000 têtes	2010	2011	2012	%12/11
Total vaches	7 893	7 860	7 706	-2,0
dt vaches laitières	3 608	3 589	3 536	-1,5
dt vaches nourrices	4 284	4 272	4 170	-2,4
Génisses laitières 1 à 2 ans	1 115	1 084	1 078	-0,6
Génisses laitières de + 2 ans	736	750	711	-5,3
Génisses nourrices 1 à 2 ans	925	897	950	5,9
Génisses nourrices de + 2 ans	1 037	907	885	-2,3
Total bovins femelles de souche	11 705	11 498	11 330	-1,5
Autres femelles				
1 à 2 ans	463	543	460	-15,2
2 ans et plus	560	538	504	-6,3
Mâles type Laitier				
1 à 2 ans	382	330	309	-6,4
2 ans et plus	147	135	114	-15,4
Mâles type Viande				
1 à 2 ans	642	647	655	1,1
2 ans et plus	354	323	307	-4,7
TOTAL BOVINS	20 001	19 714	19 282	-2,2

Source : FranceAgriMer d'après SSP et BDNI

Mises en place dans les ateliers d'engraissement

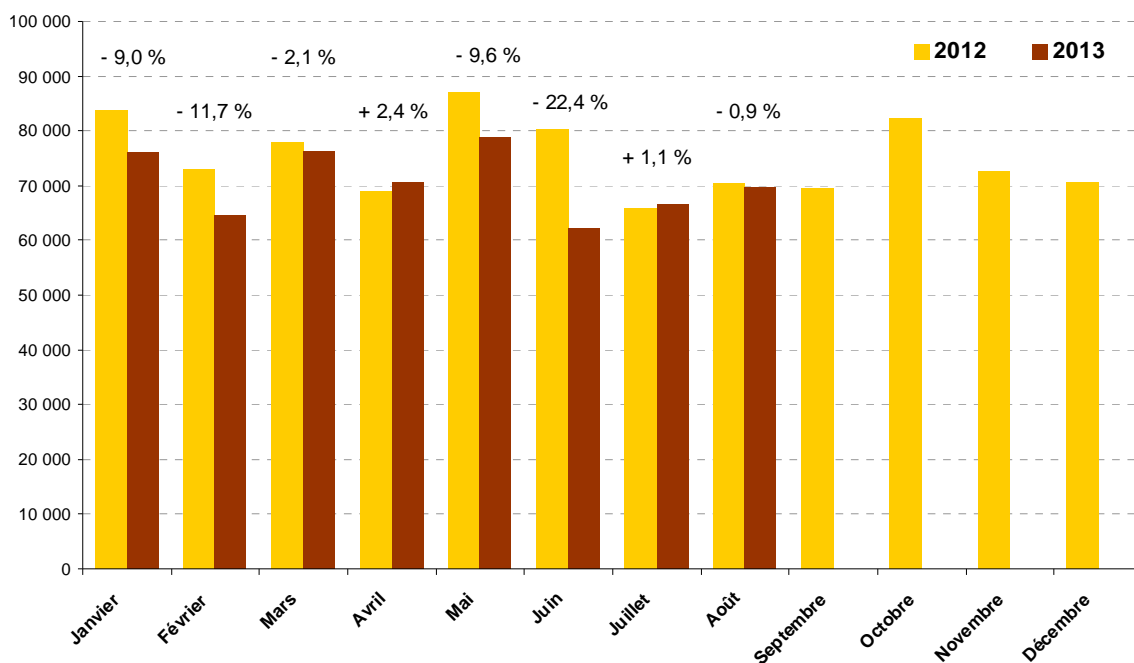
têtes



Source : FranceAgriMer, d'après Données Point Focal

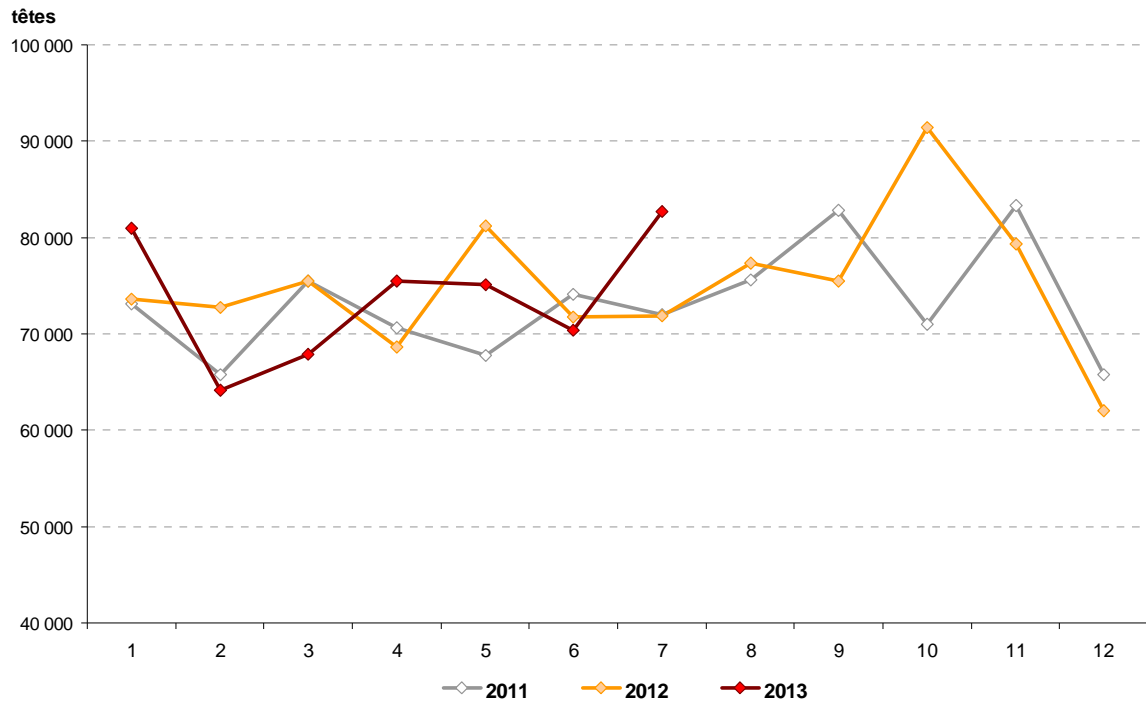
Sorties de veaux des ateliers d'engraissement

têtes



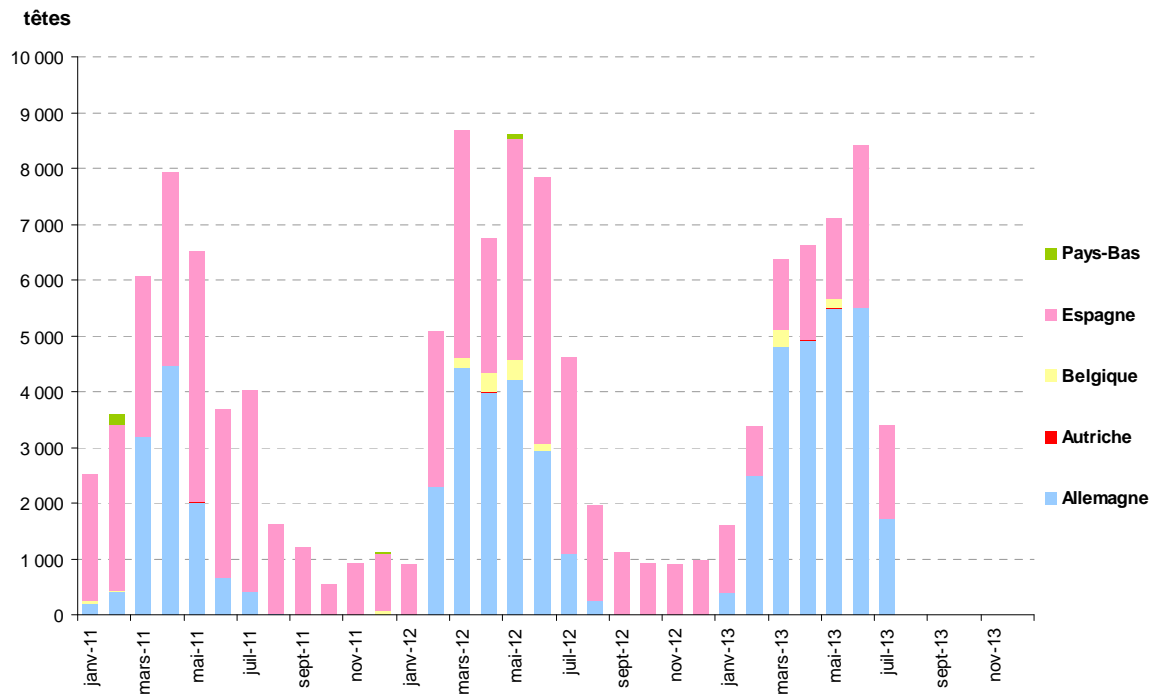
Source : FranceAgriMer, d'après Données Point Focal

Entrées de veaux de moins de 1 mois dans des exploitations francaises



Source : FranceAgriMer, d'après BDNI

Origine des veaux de moins de 1 mois importés et entrant dans des exploitations francaises



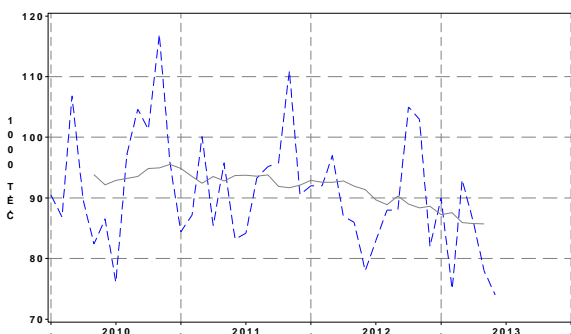
Source : FranceAgriMer, d'après BDNI

Les abattages de gros bovins dans l'Union européenne

1000 tec	2012	%12/11	nb de mois	2012	2013	%13/12
Belgique-Lux	217,9	-4,4	6	106,2	94,9	-10,6
Danemark	97,0	-5,1	6	46,8	47,0	0,4
Allemagne	1 081,0	-2,3	6	532,0	496,0	-6,8
Grèce	47,0	-1,2	5	18,1	17,0	-6,3
Espagne	358,8	-4,3	6	171,0	169,5	-0,9
France	1 260,5	-5,5	7	734,8	697,4	-5,1
Irlande	494,6	-9,3	7	270,2	288,4	6,7
Italie	854,1	-3,0	5	344,6	307,1	-10,9
Pays-Bas	158,9	-2,4	6	77,7	72,6	-6,5
Autriche	213,9	0,2	5	86,2	89,6	3,9
Portugal	68,7	-5,9	6	33,1	29,1	-12,0
Finlande	80,0	-2,7	6	38,8	38,5	-0,8
Suède	118,3	-11,3	6	57,3	59,0	2,9
Royaume-Uni	879,0	-5,8	6	438,2	425,4	-2,9
UE à 15	5 929,7	-4,6	5	2 448,3	2 336,3	-4,6
Pologne	362,9	-2,0	6	174,6	169,7	-2,8
Hongrie	24,1	-5,6	6	12,0	11,6	-3,2
R.Tchèque	64,9	-9,0	6	32,7	31,8	-2,7
UE à 27	6 516,4	-4,5	5	2 676,9	2 564,2	-4,2

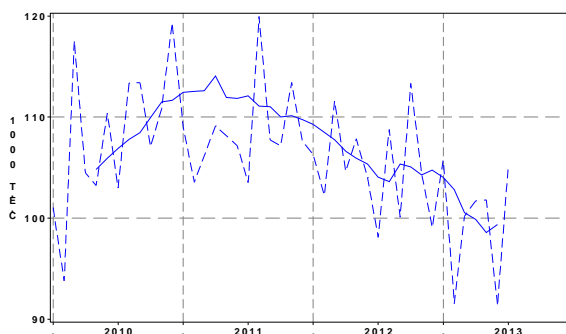
Source : FranceAgriMer d'après Eurostat

Abattages de gros bovins en Allemagne



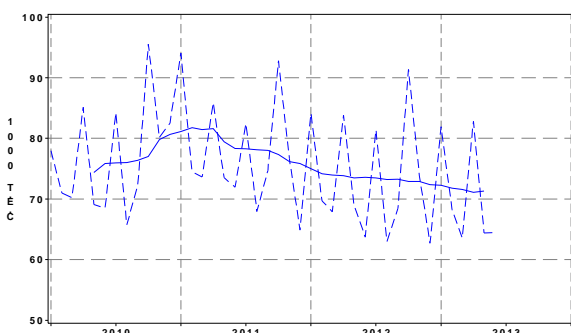
Source : FranceAgriMer d'après Eurostat

Abattages de gros bovins en France



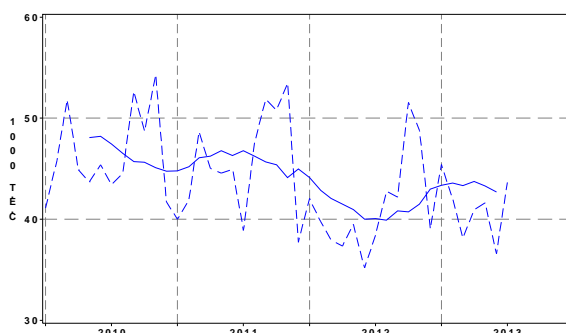
Source : FranceAgriMer d'après Eurostat

Abattages de gros bovins au Royaume-Uni



Source : FranceAgriMer d'après Eurostat

Abattages de gros bovins en Irlande



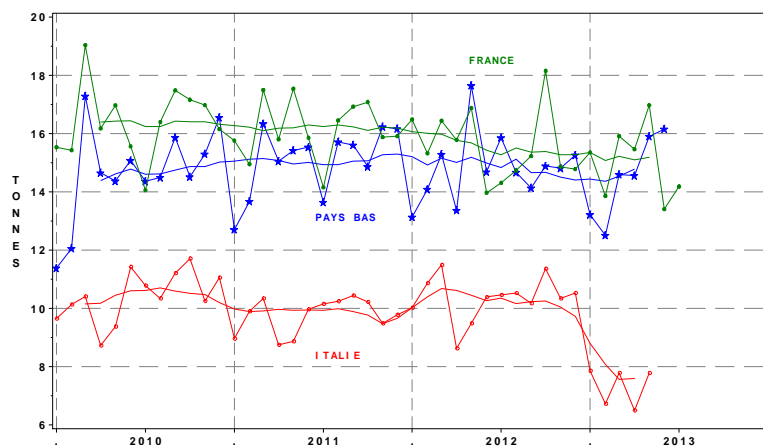
Source : FranceAgriMer d'après Eurostat

Abattages de veaux de boucherie dans l'Union européenne

	2012	% 12/11	nb de mois	2012	2013	% 13/12
Milliers de tonnes						
France	186,9	-3,5	7	109,2	105,1	-3,7
Italie	124,3	6,1	5	50,5	36,7	-27,4
Pays-Bas	177,8	-1,7	6	88,2	86,9	-1,4
Allemagne	48,0	6,8	6	24,0	22,0	-8,3
Autres pays UE 15	94,1	0,5	5	37,6	37,4	-0,7
UE à 15	631,1	0,1	5	262,6	241,4	-8,1
UE à 27	643,4	-0,1	5	267,2	246,4	-7,8
Poids moyen						
France	135,6	0,7	7	134,8	135,6	0,6
Italie	162,8	11,2	5	159,2	137,5	-13,6
Pays-Bas	144,4	3,5	6	143,3	145,6	1,6
Allemagne	142,0	4,0	6	140,4	141,0	0,5
Autres pays UE 15	141,1	2,7	5	139,6	136,1	-2,6
UE à 15	144,2	4,0	5	142,3	138,9	-2,4
UE à 27	140,1	4,2	5	138,4	136,6	-1,3

Source : FranceAgriMer d'après Eurostat

Abattages de veaux de boucherie



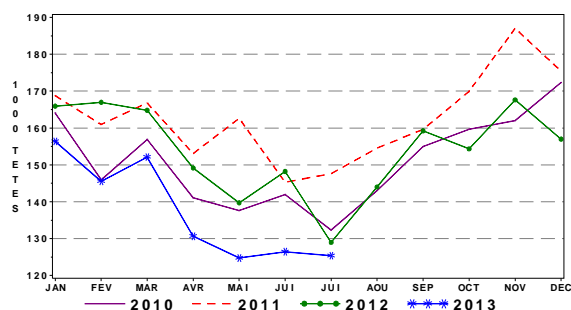
Source : FranceAgriMer, d'après Eurostat

Abattages contrôlés de gros bovins

Données CVJA	2012	%12/11	Mois de juillet			Cumul 7 mois		
			2012	2013	%13/12	2012	2013	%13/12
TOTAL en 1000 têtes	3 505,4	-5,6	265,4	278,1	4,8	2036,6	1955,3	-4,0
dt jeunes bovins	986,4	-4,4	84,9	101,7	19,9	576,7	633,2	9,8
dt boeufs	202,2	-15,5	14,4	15,1	4,8	120,3	105,1	-12,6
dt vaches	1 845,8	-5,4	129,0	125,3	-2,8	1063,6	961,1	-9,6
dt génisses	471,0	-3,8	37,2	36,0	-3,3	276,0	255,9	-7,3
TOTAL en 1000 tec	1 288,2	-5,6	98,5	102,9	4,5	753,5	722,7	-4,1
dt jeunes bovins	393,8	-3,3	34,1	40,6	19,0	229,7	252,1	9,7
dt boeufs	79,0	-14,8	5,6	5,8	3,2	47,2	40,8	-13,7
dt vaches	648,2	-6,1	45,7	44,1	-3,4	378,5	339,7	-10,3
dt génisses	167,2	-4,0	13,1	12,5	-4,9	98,0	90,2	-8,0
POIDS MOYEN	367,5	0,0	371,1	370,2	-0,2	370,0	369,6	-0,1
dt jeunes bovins	399,2	1,2	401,7	398,7	-0,7	398,3	398,1	-0,1
dt boeufs	390,7	0,8	388,6	382,7	-1,5	392,6	388,0	-1,2
dt vaches	351,2	-0,7	354,1	351,9	-0,6	355,8	353,4	-0,7
dt génisses	354,9	-0,3	353,3	347,7	-1,6	355,2	352,4	-0,8

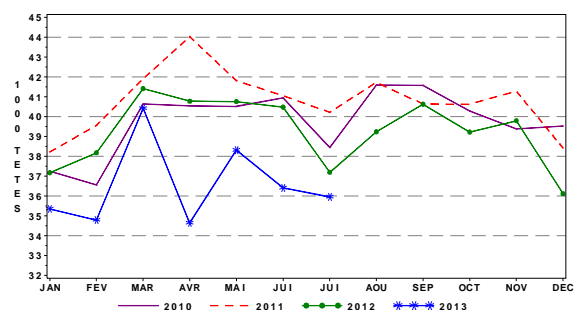
Source : FranceAgriMer d'après SSP

Abattages de vaches



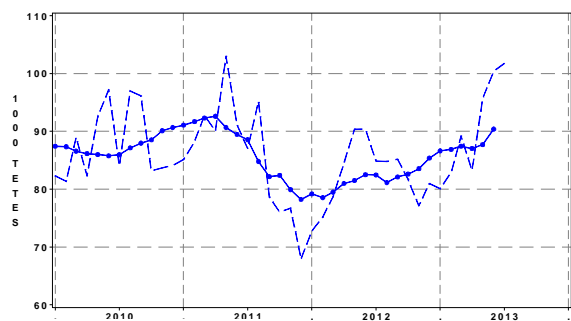
Source : FranceAgriMer d'après SSP

Abattages de génisses



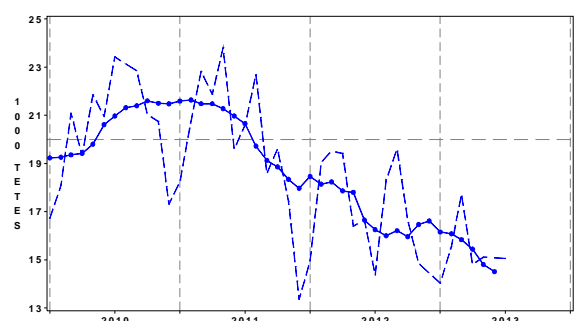
Source : FranceAgriMer d'après SSP

Abattages de mâles non castrés



Source : FranceAgriMer d'après SSP

Abattages de boeufs



Source : FranceAgriMer d'après SSP

Abattages de gros bovins finis

1000 têtes			Mois d'août			Cumul 36 semaines		
	2012	%12/11	2012	2013	%13/12	2012	2013	%13/12
BOVINS DE 8-12 MOIS	69,9	-2,3	5,9	7,1	20,8	49,1	52,0	5,8
dont races à viande	67,8	-2,4	5,7	5,1	-10,1	47,6	42,6	-10,5
JEUNES BOVINS	811,7	-4,7	73,4	75,4	2,7	568,9	626,0	10,0
dont races à viande	602,0	-2,7	52,2	53,1	1,8	408,0	453,4	11,1
dont races laitières	141,8	-8,4	14,0	14,6	4,3	108,3	114,7	5,9
dont races mixtes	64,2	-13,7	6,8	7,4	8,0	50,3	55,3	9,9
dont races croisées	3,7	2,0	0,3	0,2	-22,9	2,5	2,6	5,7
GENISSES	334,1	0,0	30,1	25,9	-13,9	232,5	208,9	-10,2
dont races à viande	321,2	0,0	29,0	25,0	-13,8	223,3	201,4	-9,8
dont races laitières	3,8	2,9	0,3	0,3	-10,7	2,6	2,3	-9,7
dont races mixtes	7,6	-1,0	0,6	0,5	-17,2	5,6	4,5	-20,0
dont races croisées	1,5	-2,1	0,1	0,1	-31,0	1,0	0,7	-29,8
BŒUFS	181,3	-15,8	18,1	15,9	-12,2	132,3	113,9	-13,9
dont races à viande	56,2	-17,7	5,2	4,4	-13,7	38,6	33,5	-13,1
dont races laitières	75,0	-15,5	7,2	6,4	-10,4	56,2	47,8	-14,9
dont races mixtes	49,1	-13,9	5,6	4,9	-13,2	37,0	32,1	-13,2
dont races croisées	1,0	-21,2	0,1	0,1	-15,3	0,6	0,5	-24,8
VACHES	1 662,1	-4,0	137,7	116,7	-15,3	1147,4	1008,1	-12,1
dont races à viande	696,9	-6,5	60,6	53,5	-11,6	485,6	425,6	-12,4
dont races laitières	662,1	-1,9	51,4	41,7	-18,8	445,9	392,5	-12,0
dont races mixtes	296,5	-2,4	25,2	21,0	-16,7	211,4	186,8	-11,7
dont races croisées	6,7	-14,6	0,6	0,4	-30,8	4,4	3,2	-27,1

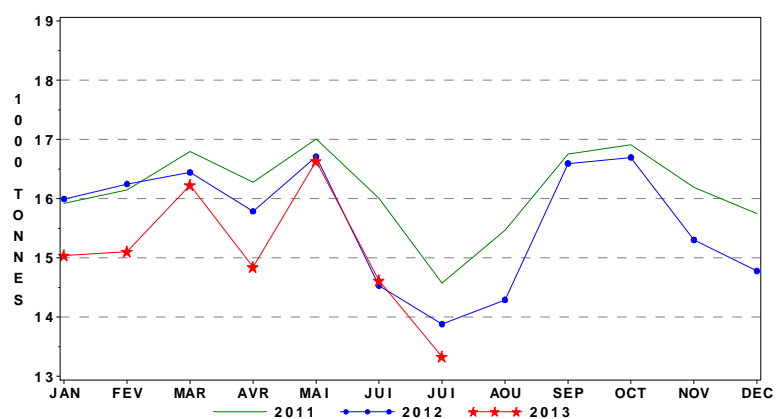
Source : FranceAgriMer d'après Normabev

Abattages contrôlés de veaux

Données CVJA	2012	%12/11	Mois de juillet			Cumul 7 mois		
			2012	2013	%13/12	2012	2013	%13/12
1 000 têtes	1 380,8	-4,1	103,1	97,5	-5,5	812,8	780,2	-4,0
1 000 tonnes	187,2	-3,4	13,9	13,3	-4,0	109,6	105,8	-3,5
Poids Moyen (kg/tête)	135,6	0,8	134,6	136,8	1,6	134,8	135,6	0,6

Source : FranceAgriMer d'après SSP

Abattages contrôlés de veaux de boucherie – données C.V.J.A.



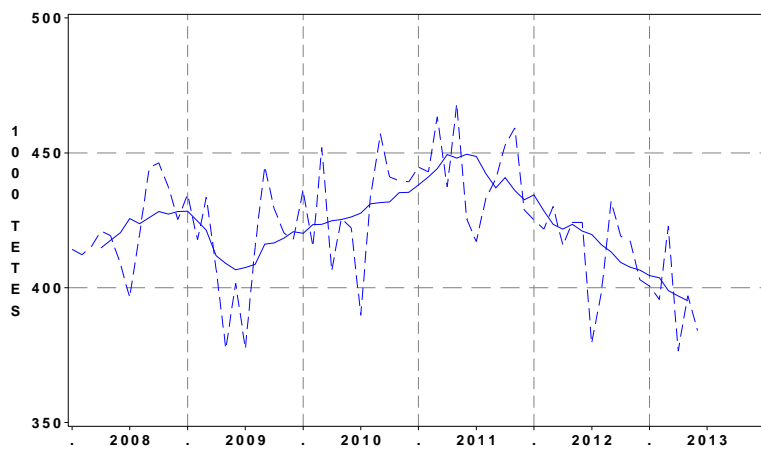
Source : FranceAgriMer d'après SSP

Production contrôlée de bovins (gros bovins + veaux)

Données CVJA	2012	%12/11	Mois de juin			Cumul 6 mois		
			2012	2013	%13/12	2012	2013	%13/12
1 000 têtes	6 246,5	-3,7	424,2	384,1	-9,5	2 540,9	2 376,5	-6,5

Source : FranceAgriMer d'après SSP et Douanes

Production contrôlée de bovins



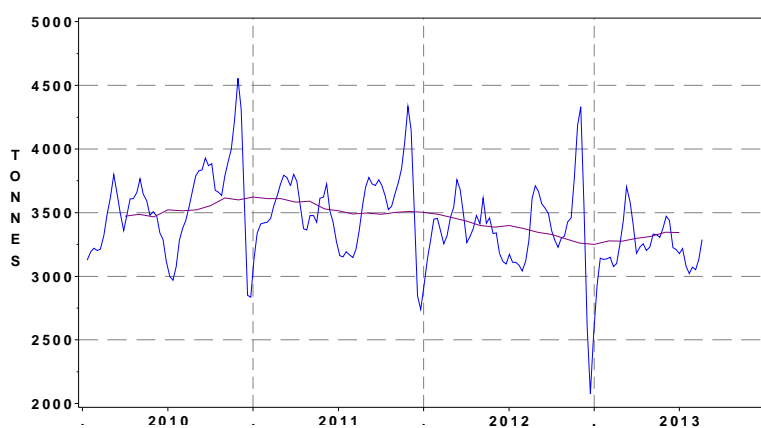
Source : FranceAgriMer d'après SSP et Douanes

Exportations de viande de veau par les Pays-Bas

tonnes	2012	%12/11	Cumul 35 semaines (Du 31/12 au 01/09)		
			2012	2013	%13/12
Italie	62 472	-5,9	41 368	37 060	-10,4
France	29 994	-16,9	20 507	21 426	4,5
Allemagne	51 424	2,0	33 952	33 038	-2,7
Autres	31 736	2,5	21 208	21 624	2,0
UE	175 626	-4,5	117 035	113 148	-3,3

Source : FranceAgriMer d'après Enquête PVV

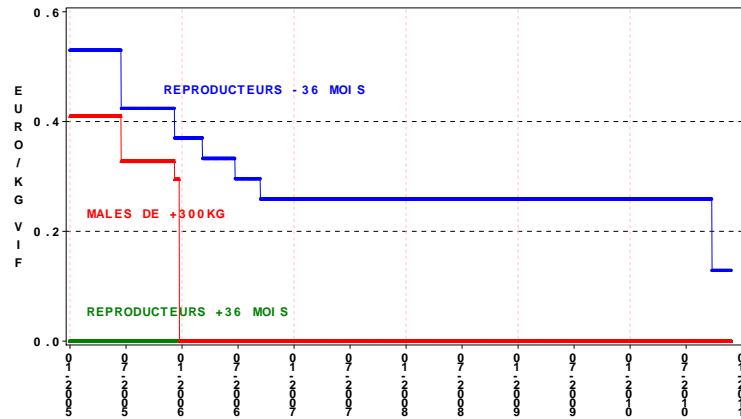
Exportations de viande de veau des Pays-Bas



Source : FranceAgriMer d'après Enquête PVV

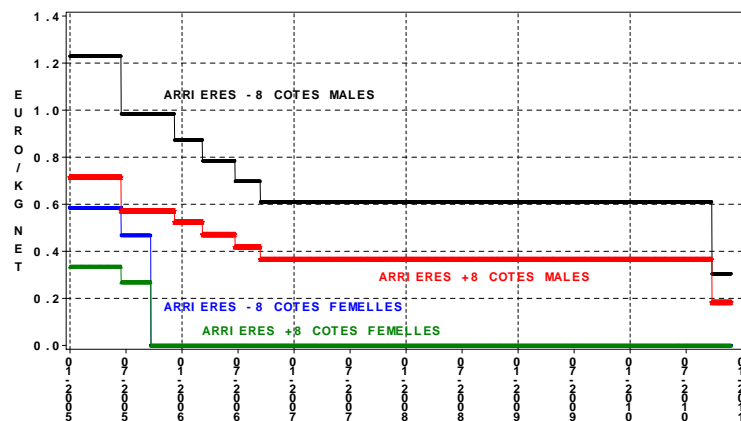
Évolution des restitutions

Montant des restitutions bovins vivants (Zone A)



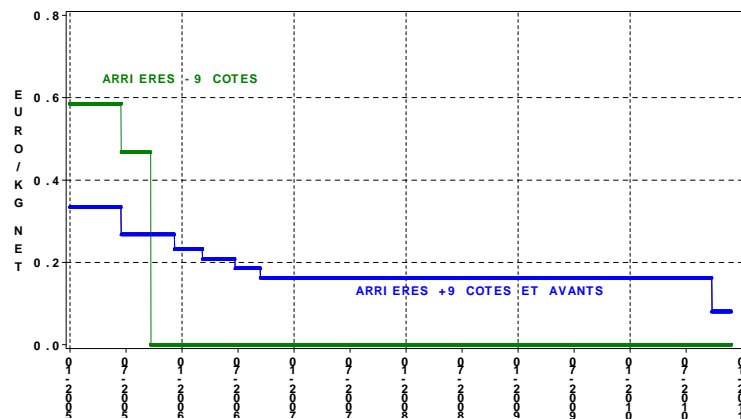
Source : FranceAgriMer d'après Commission européenne

Montant des restitutions viandes bovines fraîches avec os (Zone A)



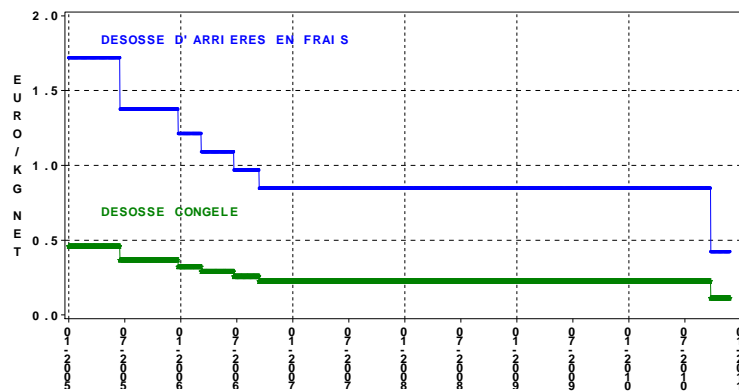
Source : FranceAgriMer d'après Commission européenne

Montant des restitutions viandes bovines congelées avec os (Zone A)



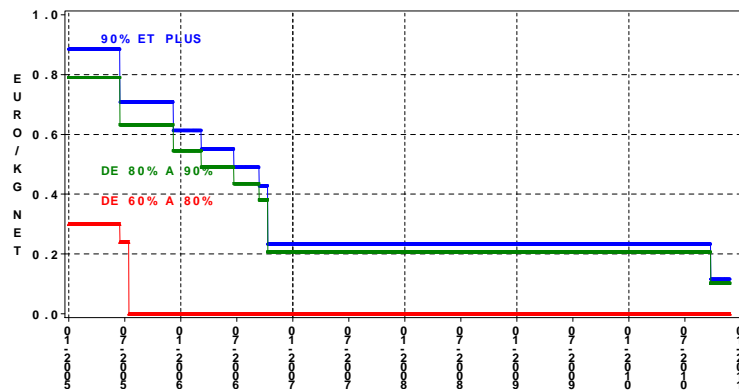
Source : FranceAgriMer d'après Commission européenne

Montant des restitutions viandes bovines désossées fraîches et congelées (Zone A)



Source : FranceAgriMer d'après Commission européenne

Montant des restitutions de conserves à base de viandes bovines (Zone A)



Source : FranceAgriMer d'après Commission européenne

Commerce extérieur de bovins vivants de + de 80 kg (total bovins, hors veaux de 8 jours)

1 000 têtes	2012	%12/11	Mois de Juin			Cumul 6 mois		
			2012	2013	%13/12	2012	2013	%13/12
Exportations	1 140,1	-16,7	88,6	63,7	-28,1	568,6	489,0	-14,0
vers l'Union	1 017,4	-17,0	67,6	61,9	-8,4	500,8	459,1	-8,3
dt Italie	855,5	-10,8	58,3	50,2	-13,9	412,9	371,4	-10,1
dt Espagne	131,3	-38,0	7,2	9,3	29,2	72,0	66,8	-7,2
dt Allemagne	10,9	-43,3	0,8	0,6	-25,0	5,5	6,8	23,6
dt Grèce	6,5	-52,1	0,4	0,3	-25,0	3,3	3,5	6,1
dt Belgique	4,5	-28,8	0,4	1,0	150,0	2,4	5,2	116,7
vers Pays Tiers	122,7	-14,0	21,0	1,8	-91,4	67,8	29,9	-55,9
dt Liban	8,7	-76,5	0,9	0,4	-55,6	6,5	8,1	24,6
dt Algérie	21,3	-20,9	1,4	1,1	-21,4	4,2	13,0	209,5
dt Turquie	82,5	53,7	18,4	0,0	-100,0	54,3	0,0	-100,0
Importations	48,2	-19,5	3,2	2,3	-28,1	28,5	18,1	-36,5
de l'Union	48,2	-19,5	3,2	2,3	-28,1	28,5	18,1	-36,5
dt Espagne	7,9	-37,9	0,9	1,1	22,2	2,9	4,9	69,0
dt Belgique	14,1	16,1	0,7	0,6	-14,3	9,0	5,0	-44,4
dt Pays-Bas	20,6	-39,5	1,4	0,5	-64,3	13,5	6,6	-51,1
dt Allemagne	3,9	635,4	0,3	0,0	-100,0	3,1	0,6	-80,6
des Pays Tiers	0,0	50,0	0,0	0,0	-	0,0	0,0	-
SOLDE	1 091,9		85,4	61,4		540,0	470,9	

Source : FranceAgriMer d'après douanes françaises

Commerce extérieur de bovins vivants de + de 80 kg

1 000 têtes	2012	%12/11	Mois de Juin			Cumul 6 mois		
			2012	2013	%13/12	2012	2013	%13/12
Exportations	1 140,1	-16,7	88,6	63,7	-28,1	568,6	489,0	-14,0
Destinés à l'engrais,	993,1	-13,3	64,8	59,8	-7,7	484,1	455,1	-6,0
de 80 à 300 kg	249,0	-37,9	15,1	16,6	9,9	122,1	121,8	-0,2
de + 300 kg	744,1	-0,1	49,7	43,2	-13,1	362,0	333,3	-7,9
Destinés à la boucherie	147,0	-34,0	23,7	3,8	-84,0	84,5	33,9	-59,9
de 80 à 300 kg	14,5	-62,9	1,1	0,7	-36,4	7,5	5,4	-28,0
de + 300 kg	132,5	-27,8	22,6	3,2	-85,8	77,0	28,5	-63,0
Importations	48,2	-19,5	3,2	2,3	-28,1	28,5	18,1	-36,5
Destinés à l'engrais,	1,1	-38,7	0,0	0,0	-	0,2	1,0	400,0
de 80 à 300 kg	0,7	-26,7	0,0	0,0	-	0,0	0,3	-
de + 300 kg	0,4	-53,0	0,0	0,0	-	0,2	0,7	250,0
Destinés à la boucherie	47,1	-18,9	3,2	2,3	-28,1	28,3	17,1	-39,6
de 80 à 300 kg	31,9	-27,2	2,2	1,3	-40,9	18,4	12,2	-33,7
de + 300 kg	15,2	6,5	1,0	1,0	0,0	9,9	4,9	-50,5

Source : FranceAgriMer d'après douanes françaises

Commerce extérieur de veaux vivants de moins de 80 kg

1 000 têtes	2012	%12/11	Mois de Juin			Cumul 6 mois		
			2012	2013	%13/12	2012	2013	%13/12
Exportations	113,4	-5,7	5,4	3,5	-35,2	44,3	35,3	-20,3
vers l'Union	113,2	-5,7	5,4	3,5	-35,2	44,3	35,3	-20,3
dt Belgique	0,0	60,0	0,0	0,0	-	0,0	0,0	-
dt Italie	16,0	-31,6	1,3	0,7	-46,2	9,4	5,2	-44,7
dt Espagne	97,2	0,5	4,1	2,7	-34,1	34,9	30,1	-13,8
vers Pays Tiers	0,2	6,0	0,0	0,0	-	0,0	0,0	-
Importations	86,6	130,2	11,0	6,6	-40,0	53,9	31,1	-42,3
de l'Union	86,6	130,2	11,0	6,6	-40,0	53,9	31,1	-42,3
dt Allemagne	0,0	-100,0	0,0	1,7	-	0,0	10,0	-
dt Espagne	28,8	-7,1	0,6	2,8	366,7	6,8	10,2	50,0
dt Irlande	0,0	-90,8	0,0	0,1	-	0,0	4,8	-
dt Pays-Bas	57,7	2807,6	10,4	2,1	-79,8	47,1	5,6	-88,1
dt Rép. tchèque	0,0	-100,0	0,0	0,0	-	0,0	0,0	-
dt Belgique	0,0	-97,1	0,0	0,0	-	0,0	0,0	-
des Pays Tiers	0,0	-	0,0	0,0	-	0,0	0,0	-
SOLDE	26,8		-5,7	-3,2		-9,6	4,3	

Source : FranceAgriMer d'après douanes françaises

Commerce extérieur de veaux vivants de 80 à 300 kg

1 000 têtes	2012	%12/11	Mois de Juin			Cumul 6 mois		
			2012	2013	%13/12	2012	2013	%13/12
Exportations	263,5	-40,1	16,2	17,3	6,8	129,6	127,2	-1,9
destinées à l'engraissement vers l'Union	249,0	-37,9	15,1	16,6	9,9	122,1	121,8	-0,2
dt Italie	242,8	-37,5	14,8	16,4	10,8	118,8	118,4	-0,3
dt Espagne	134,4	-35,8	8,7	8,0	-8,0	61,3	60,3	-1,6
dt Grèce	105,3	-39,7	5,8	7,8	34,5	55,9	54,0	-3,4
dt Belgique	0,5	-61,7	0,0	0,0	-	0,0	0,3	-
vers Pays Tiers	6,2	-51,1	0,4	0,3	-25,0	3,3	3,4	3,0
destinées à la boucherie vers l'Union	14,5	-62,9	1,1	0,7	-36,4	7,5	5,4	-28,0
vers l'Union	13,1	-64,7	1,0	0,5	-50,0	6,6	4,6	-30,3
vers Pays Tiers	1,4	-26,9	0,1	0,1	0,0	0,9	0,8	-11,1
Importations	32,6	-27,2	2,2	1,3	-40,9	18,4	12,5	-32,1
destinées à l'engraissement de l'Union	0,7	-26,7	0,0	0,0	-	0,0	0,3	-
des Pays Tiers	0,7	-26,7	0,0	0,0	-	0,0	0,3	-
des Pays Tiers	0,0	-	0,0	0,0	-	0,0	0,0	-
destinées à la boucherie de l'Union	31,9	-27,2	2,2	1,3	-40,9	18,4	12,2	-33,7
dt Pays-Bas	31,9	-27,2	2,2	1,3	-40,9	18,4	12,2	-33,7
dt Allemagne	20,4	-32,9	1,4	0,5	-64,3	13,3	6,6	-50,4
dt Espagne	1,1	533,1	0,2	0,0	-100,0	0,4	0,6	50,0
dt Belgique	0,0	-99,2	0,0	0,2	-	0,0	0,3	-
des Pays Tiers	0,0	-	0,0	0,0	-	0,0	0,0	-
SOLDE	230,9		14,0	16,0		111,2	114,7	

Source : FranceAgriMer d'après douanes françaises

Commerce extérieur de bovins vivants de + de 300 kg destinés à l'engraissement

1 000 têtes	2012	%12/11	Mois de Juin			Cumul 6 mois		
			2012	2013	%13/12	2012	2013	%13/12
Exportations	744,1	-0,1	49,7	43,2	-13,1	362,0	333,3	-7,9
vers l'Union	727,5	0,7	49,4	42,8	-13,4	358,0	319,7	-10,7
dt Italie	687,2	2,8	46,9	40,3	-14,1	335,3	295,9	-11,8
dt Espagne	19,7	-27,8	1,1	1,4	27,3	11,7	10,6	-9,4
dt Grèce	5,5	-48,9	0,4	0,3	-25,0	3,1	3,0	-3,2
dt Allemagne	7,0	4,7	0,6	0,3	-50,0	3,3	3,6	9,1
vers Pays Tiers	16,6	-26,5	0,4	0,4	0,0	4,0	13,6	240,0
dt Algérie	8,2	-25,7	0,3	0,2	-33,3	1,1	8,3	654,5
Importations	0,4	-53,0	0,0	0,0	-	0,2	0,7	250,0
SOLDE	743,7		49,7	43,2		361,9	332,6	

Source : FranceAgriMer d'après douanes françaises

Commerce extérieur de bovins vivants de + de 300 kg destinés à la boucherie

1 000 têtes	2012	%12/11	Mois de Juin			Cumul 6 mois		
			2012	2013	%13/12	2012	2013	%13/12
Exportations	132,5	-27,8	22,6	3,2	-85,8	77,0	28,5	-63,0
vers l'Union	34,0	-56,5	2,5	2,1	-16,0	17,4	16,4	-5,7
dt Italie	27,2	-51,2	2,1	1,6	-23,8	14,0	12,8	-8,6
dt Allemagne	2,1	-81,8	0,1	0,0	-100,0	1,1	1,2	9,1
dt Belgique	1,5	-25,3	0,1	0,3	200,0	0,8	1,3	62,5
dt Autriche	0,7	-83,6	0,0	0,0	-	0,5	0,1	-80,0
vers Pays Tiers	98,5	-6,6	20,2	1,1	-94,6	59,6	12,1	-79,7
dt Liban	7,4	-80,0	0,9	0,4	-55,6	5,2	8,1	55,8
dt Algérie	9,9	-28,9	0,8	0,7	-12,5	1,9	2,6	36,8
Importations	15,2	6,5	1,0	1,0	0,0	9,9	4,9	-50,5
dt Espagne	7,7	5,5	0,9	0,9	0,0	2,8	4,4	57,1
SOLDE	117,4		21,6	2,2		67,0	23,5	

Source : FranceAgriMer d'après douanes françaises

Commerce extérieur en viandes bovines fraîches

1 000 tec	2012	%12/11	Mois de Juin			Cumul 6 mois		
			2012	2013	%13/12	2012	2013	%13/12
Exportations	230,8	-16,2	19,6	16,3	-16,7	114,3	105,1	-8,0
vers l'Union	226,2	-9,9	18,6	16,0	-14,3	112,2	103,8	-7,5
dt Italie	93,4	-0,3	7,6	6,6	-12,9	46,5	44,6	-4,0
dt Grèce	62,2	-13,4	5,2	4,7	-10,4	30,0	27,1	-9,6
dt Allemagne	39,7	-16,6	2,8	2,6	-9,2	18,7	19,5	4,2
dt Pays-Bas	10,1	-13,5	1,2	0,8	-32,2	5,2	4,2	-19,2
vers Pays Tiers	4,5	-81,4	0,9	0,3	-64,7	2,0	1,3	-34,4
dt Turquie	0,0	-99,8	0,0	0,0	-	0,0	0,0	-100,0
dt Maroc	1,0	-66,9	0,7	0,0	-100,0	0,8	0,0	-100,0
dt Algérie	1,0	-38,0	0,1	0,0	-100,0	0,5	0,2	-51,3
Importations	266,6	-1,5	23,0	23,5	2,2	129,9	137,2	5,6
de l'Union	265,9	-1,5	23,0	23,4	1,7	129,5	136,8	5,6
dt Pays-Bas	73,9	-4,7	6,9	7,9	14,5	36,5	40,8	11,8
dt Allemagne	54,1	-4,7	4,3	4,2	-2,3	27,6	26,2	-5,1
dt Irlande	36,2	-9,7	3,2	2,6	-18,8	18,1	16,2	-10,5
dt Italie	26,1	0,1	2,4	1,7	-29,2	12,1	12,7	5,0
dt Belgique	27,8	0,0	2,1	2,5	19,0	13,5	15,5	14,8
dt Espagne	17,5	27,7	1,4	1,6	14,3	7,9	8,3	5,1
des Pays Tiers	0,7	-10,9	0,1	0,1	0,0	0,4	0,4	0,0
SOLDE	-35,8		-3,5	-7,2		-15,6	-32,1	

Source : FranceAgriMer d'après douanes françaises

Commerce extérieur en viandes bovines congelées

1 000 tec	2012	%12/11	Mois de Juin			Cumul 6 mois		
			2012	2013	%13/12	2012	2013	%13/12
Exportations	18,0	-27,9	1,8	1,5	-16,7	8,8	8,8	0,0
vers l'Union	13,9	-25,2	1,3	1,2	-7,7	7,0	6,8	-2,9
dt Belgique	5,0	-26,5	0,4	0,4	0,0	2,4	2,5	4,2
dt Espagne	3,0	3,0	0,3	0,3	0,0	1,9	1,4	-26,3
dt Allemagne	1,3	-44,9	0,1	0,1	0,0	0,7	0,7	0,0
dt Italie	0,7	-35,8	0,1	0,0	-100,0	0,3	0,5	66,7
vers Pays Tiers	4,1	-35,8	0,5	0,3	-40,0	1,7	2,0	17,6
dt Russie	0,4	-85,3	0,0	0,0	-	0,0	0,0	-
Importations	92,3	11,2	7,2	7,0	-2,8	47,7	44,2	-7,3
de l'Union	91,5	12,7	7,1	6,9	-2,8	47,0	43,7	-7,0
dt Allemagne	16,6	5,1	1,3	1,4	7,7	8,6	7,4	-14,0
dt Pays-Bas	13,3	-28,4	1,0	0,5	-50,0	7,9	5,0	-36,7
dt Irlande	19,7	22,6	1,2	2,1	75,0	9,6	12,7	32,3
dt Italie	20,1	33,8	1,5	1,1	-26,7	9,8	8,4	-14,3
des Pays Tiers	0,8	-54,8	0,1	0,1	0,0	0,7	0,6	-14,3
SOLDE	-74,3		-5,4	-5,5		-38,9	-35,4	

Source : FranceAgriMer d'après douanes françaises

Commerce extérieur en conserves et préparations de bovins

1 000 tec	2012	%12/11	Mois de Juin			Cumul 6 mois		
			2012	2013	%13/12	2012	2013	%13/12
Exportations	16,2	12,3	1,3	0,9	-30,8	8,1	6,1	-24,7
vers l'Union	11,3	6,2	1,1	0,5	-54,5	5,8	3,7	-36,2
vers Pays Tiers	5,0	29,1	0,2	0,5	150,0	2,3	2,4	4,3
Importations	17,2	0,3	1,2	1,5	25,0	8,0	8,5	6,3
de l'Union	14,0	6,0	1,0	1,2	20,0	5,9	6,9	16,9
des Pays Tiers	3,2	-18,7	0,2	0,3	50,0	2,1	1,5	-28,6
SOLDE	-1,0		0,1	-0,5		0,1	-2,4	

Source : FranceAgriMer d'après douanes françaises

Bilan des échanges en valeur

millions d'euro	2012	%12/11	Mois de Juin			Cumul 6 mois		
			2012	2013	%13/12	2012	2013	%13/12
Exportations	2 444	-5,5	212	152	-28,4	1 197	1 054	-12,0
vers l'UE	2 216	-3,7	172	146	-15,2	1 076	998	-7,3
vers les Pays Tiers	227	-19,7	40	6	-85,4	121	56	-54,0
dont								
vif	1 275	-3,9	111	69	-38,0	626	516	-17,5
viandes	1 107	4,3	95	79	-17,1	541	513	-5,2
conserves	62	15,7	5	4	-28,0	31	24	-20,5
Importations	1 864	8,0	161	159	-1,5	906	957	5,7
de l'UE	1 821	9,0	5	4	-28,0	31	24	-20,5
des Pays Tiers	42	-22,6	156	155	-0,6	875	932	6,6
dont								
vif	49	-11,9	4	4	5,6	26	25	-6,4
viandes	1 677	5,6	149	145	-2,4	818	868	6,0
conserves	138	0,1	9	10	10,0	61	64	5,9
Solde	580		50	-7		292	97	
avec l'UE	395		167	142		1 046	974	
avec les Pays Tiers	185		-117	-150		-754	-877	
dont								
vif	1 226		108	65		599	492	
viandes	-571		-53	-66		-277	-355	
conserves	-75		-4	-6		-30	-40	

Source : FranceAgriMer d'après douanes françaises

Prix à la production des gros bovins dans l'Union européenne (Cotations Entrée Abattoir)

euros/100 kg net	2012	%12/11	Mois d'août			Moyenne du 01/01 au 01/09/13		
			2012	2013	%13/12	2012	2013	%13/12
Belgique	311,6	11,9	321,8	308,2	-4,2	307,9	318,1	3,3
Danemark	336,7	10,8	332,5	328,3	-1,3	333,3	344,2	3,3
Allemagne	356,3	12,8	368,4	338,2	-8,2	351,9	355,1	0,9
Grèce	365,5	-3,3	356,8	336,8	-5,6	368,9	356,1	-3,5
Espagne	356,6	9,0	352,9	351,8	-0,3	354,9	363,3	2,4
France	362,8	15,1	383,8	396,1	3,2	357,6	393,0	9,9
Irlande	372,5	13,1	366,0	379,9	3,8	378,3	398,4	5,3
Italie	393,2	8,7	396,6	389,9	-1,7	388,7	396,4	2,0
Pays-Bas	295,0	14,2	307,2	285,5	-7,1	295,3	305,8	3,6
Portugal	326,8	4,7	324,9	321,7	-1,0	327,2	328,7	0,5
Royaume-Uni	397,6	18,5	407,7	412,9	1,3	393,4	420,5	6,9
Autriche	353,2	10,7	362,1	335,1	-7,5	347,9	353,5	1,6
Finlande	276,7	11,9	283,0	311,1	9,9	271,4	302,8	11,6
Suède	347,4	12,3	362,4	365,7	0,9	349,2	378,8	8,5
Hongrie	262,6	7,6	283,3	238,6	-15,8	262,4	245,6	-6,4
Pologne	308,0	14,1	318,7	282,6	-11,4	302,9	293,9	-3,0
R.tchèque	293,8	8,9	302,0	282,3	-6,5	291,0	289,4	-0,5
Moyenne UE	357,8	12,6	366,2	361,7	-1,2	354,9	370,0	4,3

Source : FranceAgriMer d'après Commission européenne

Prix à la production des broutards dans l'Union européenne

€/100 kg vif	2012	%12/11	Mois d'août			Moyenne du 01/01 au 01/09/13		
			2012	2013	%13/12	2012	2013	%13/12
Espagne	230,3	14,7	232,9	249,7	7,2	235,6	247,2	4,9
France	278,1	13,4	297,3	275,2	-7,5	278,0	277,3	-0,3
Irlande	213,3	9,1	196,9	163,3	-17,1	226,6	180,5	-20,4
Italie	295,3	15,2	305,3	290,6	-4,8	295,9	287,9	-2,7
Royaume-Uni	246,4	29,7	247,0	212,8	-13,9	252,5	226,9	-10,2
Moyenne UE	256,4	15,9	264,2	246,5	-6,7	260,2	251,4	-3,4

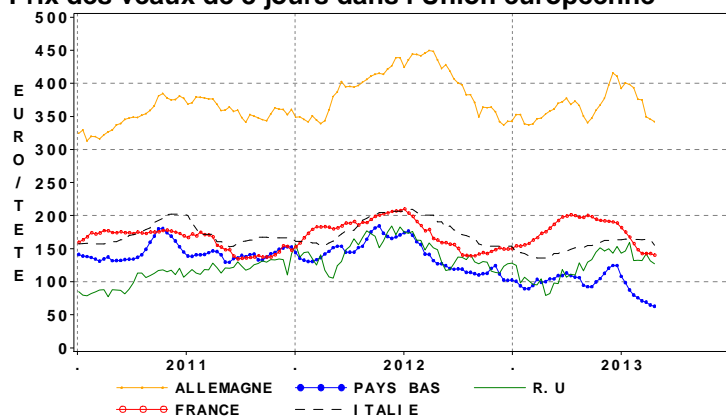
Source : FranceAgriMer d'après Commission européenne

Prix à la production des veaux dans l'Union européenne

			Mois d'août			Moyenne du 01/01 au 01/09		
	2012	%12/11	2012	2013	%13/12	2012	2013	%13/12
Veaux de 8 jours en euro / tête								
Allemagne	393,4	11,0	444,1	353,0	-20,5	400,8	365,6	-8,8
Espagne	225,5	9,1	232,6	191,6	-17,6	237,9	203,5	-14,5
France	173,9	7,5	173,9	142,0	-18,4	186,6	175,7	-5,9
Irlande	225,4	0,2	187,9	142,9	-24,0	242,2	162,7	-32,8
Italie	179,0	4,7	198,8	161,6	-18,7	185,4	152,2	-18,0
Pays-Bas	140,7	-2,0	139,5	66,8	-52,1	153,0	97,6	-36,2
Royaume-Uni	144,3	30,3	153,6	133,1	-13,4	153,0	122,8	-19,7
Moyenne UE	233,0	9,3	247,6	195,8	-21,0	243,2	209,8	-13,7
Veaux de boucherie en euro / kg net								
Belgique	6,3	-0,2	6,2	5,9	-4,4	6,3	6,2	-1,4
France	6,2	2,3	6,1	6,1	-1,4	6,2	6,4	2,3
Italie	4,7	-5,1	4,3	4,6	6,0	4,6	4,8	4,6
Pays Bas	4,8	-1,8	4,5	4,8	6,6	4,7	5,0	4,9
Moyenne UE	5,5	-0,5	5,2	5,3	1,8	5,4	5,6	3,2

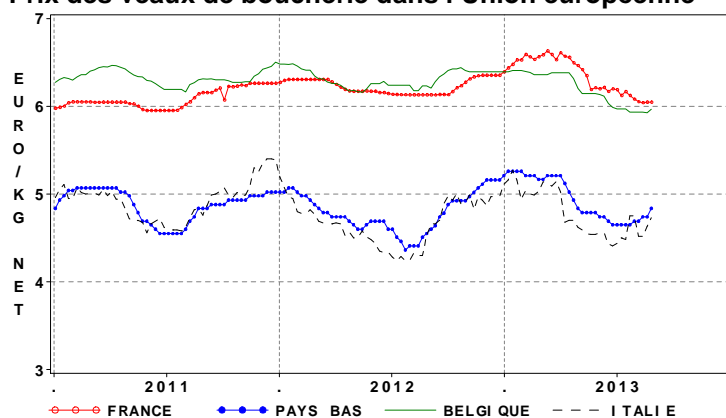
Source : FranceAgriMer d'après Commission européenne

Prix des veaux de 8 jours dans l'Union européenne



Source : FranceAgriMer d'après Commission européenne

Prix des veaux de boucherie dans l'Union européenne



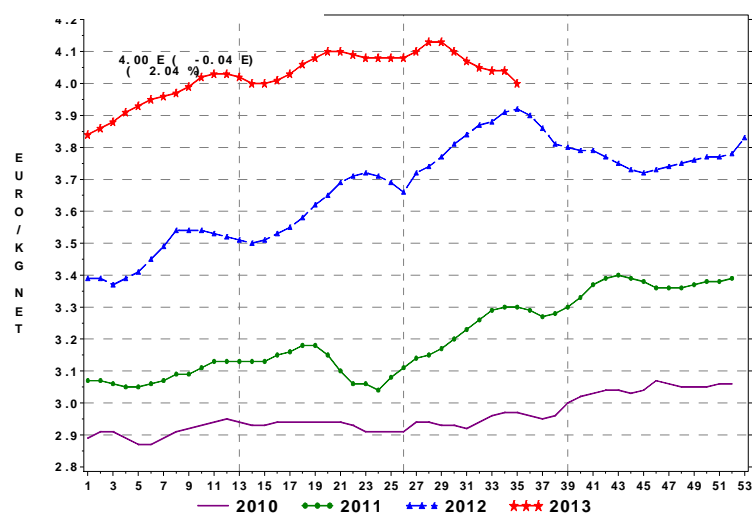
Source : FranceAgriMer d'après Commission européenne

Prix à la production des gros bovins

	2012	% 12/11	Mois d'août			Moy. du 01/01 au 08/09		
			2012	2013	% 13/12	2012	2013	% 13/12
Animaux maigres mâles 6-12 mois (euros/kg vif)								
Limousin U3	2,88	13,3	3,00	2,87	-4,3	2,86	2,83	-1,2
Charolais U3	2,81	12,3	2,98	2,81	-5,6	2,83	2,81	-0,5
Prix moyen pondéré	2,78	13,2	2,97	2,76	-7,3	2,78	2,78	0,2
Gros bovins entrée abattoir (euros/kg net)								
Bœuf U3	4,07	10,9	4,20	4,66	10,9	3,98	4,55	14,3
Bœuf R3	3,85	15,0	4,01	4,35	8,3	3,77	4,28	13,4
Génisse U3	4,32	8,2	4,45	5,05	13,6	4,22	4,94	16,9
Génisse R3	3,98	15,5	4,16	4,59	10,2	3,89	4,52	16,0
Vache R3	3,92	16,2	4,12	4,51	9,4	3,83	4,45	16,3
Vache O3	3,41	16,6	3,70	3,78	2,1	3,39	3,72	9,9
Jeune bovin U3	4,02	8,8	4,11	4,07	-1,2	3,98	4,07	2,2
Jeune bovin R3	3,85	11,0	3,95	3,89	-1,6	3,81	3,91	2,5
Animaux finis (euros/kg carcasse)								
Prix Moyen Pondéré	3,67	14,5	3,88	4,05	4,3	3,63	4,02	10,8

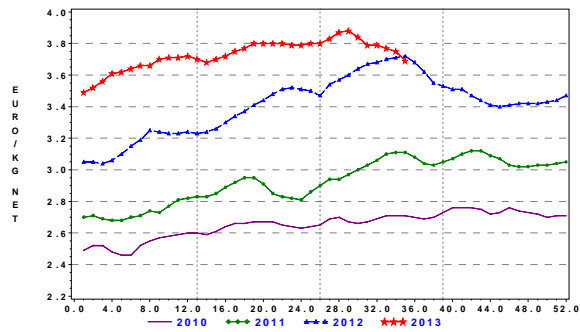
Source : FranceAgriMer

Prix moyen pondéré des gros bovins entrée abattoir



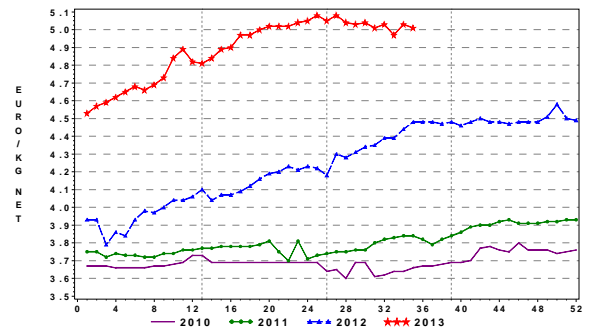
Source : FranceAgriMer

Cotation de la vache O



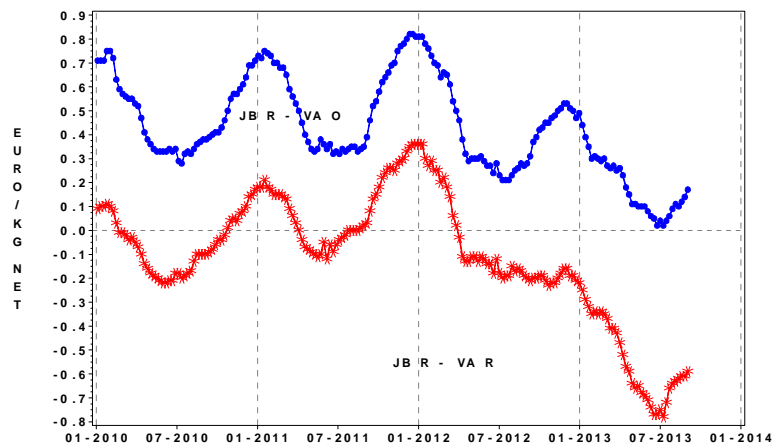
Source : FranceAgriMer

Cotation de la vache U



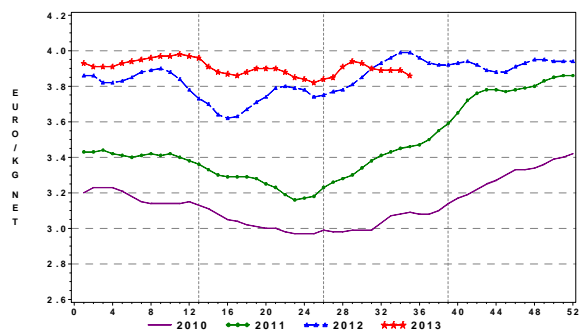
Source : FranceAgriMer

Écart de prix jeune bovin - vache



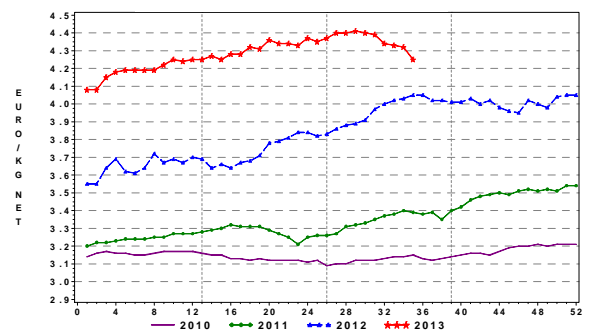
Source : FranceAgriMer

Cotation du jeune bovin R



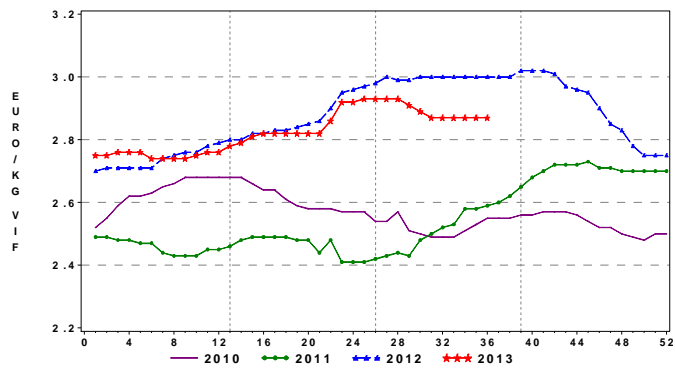
Source : FranceAgriMer

Cotation du bœuf R



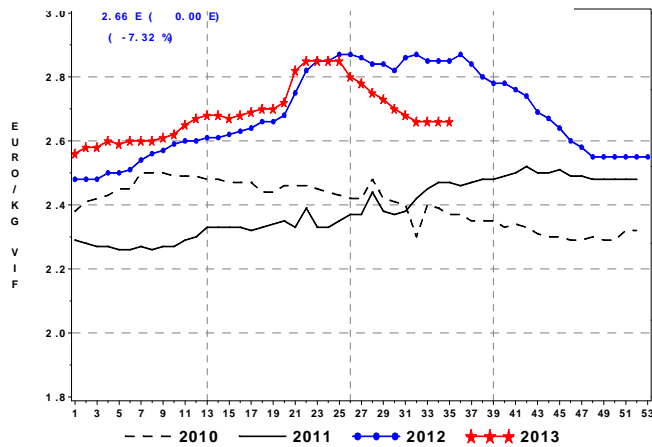
Source : FranceAgriMer

Cotation du bétail maigre mâle limousin U 6-12 mois



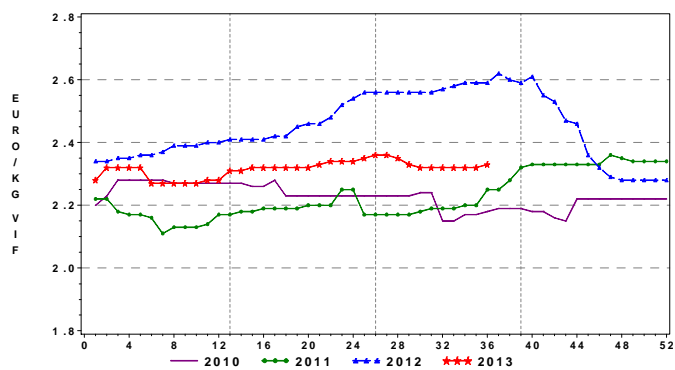
Source : FranceAgriMer

Cotation du bétail maigre mâle charolais U 6-12 mois de 350 kg



Source : FranceAgriMer

Cotation du bétail maigre mâle croisé R 6-12 mois



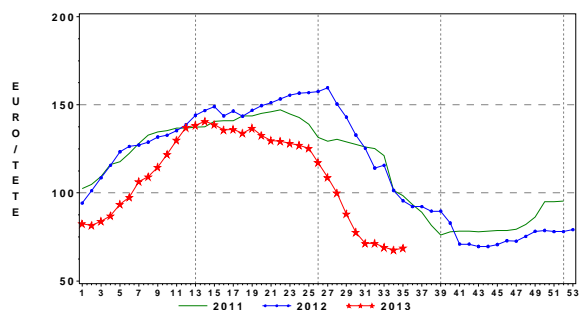
Source : FranceAgriMer

Prix à la production des veaux

	2012	%12/11	Mois d'aout			Moy du 01/01 au 06/09		
			2012	2013	%13/12	2012	2013	%13/12
Veaux de 8 jours								
<i>(Euro / tête)</i>								
Engraissement	116,0	1,1	110,4	69,8	-36,7	133,2	108,2	-18,8
mâles laitiers 45-50 kg								
Élevage	308,8	13,8	321,8	310,5	-3,5	308,7	329,8	6,8
mâles légers								
Prix moyen pondéré	173,8	7,5	173,8	142,0	-18,3	185,8	174,7	-6,0
Veaux de boucherie								
prix moyen pondéré	6,2	2,3	6,1	5,8	-4,5	6,2	6,2	0,0
<i>(Euro / kg net)</i>								
Veaux sous la mère								
prix moyen pondéré	7,7	0,8	7,6	8,3	9,6	7,7	8,6	12,6
<i>(Euro / kg net)</i>								

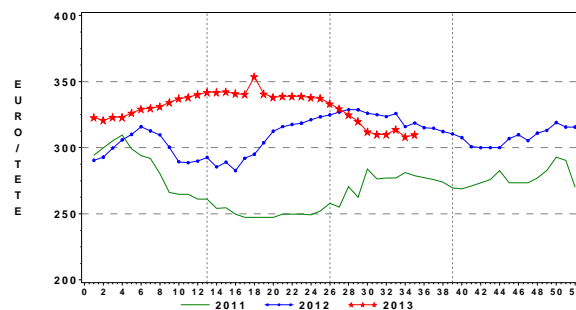
Source : FranceAgriMer

Cotation des veaux 45-50 kg de 8 jours à 3 semaines destinés à l'engraissement



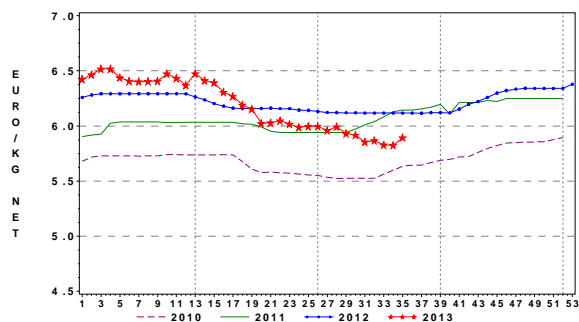
Source : FranceAgriMer

Cotation des veaux mâles croisés légers de 8 jours à 3 semaines destinés à l'élevage



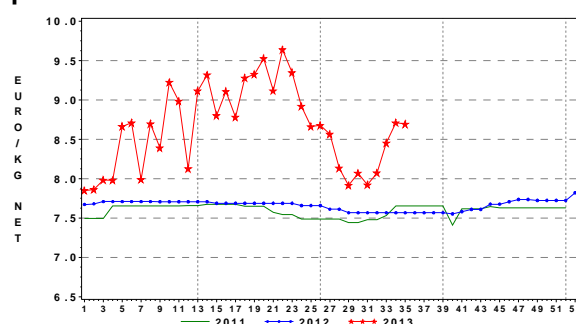
Source : FranceAgriMer

Prix moyen pondéré des veaux de boucherie



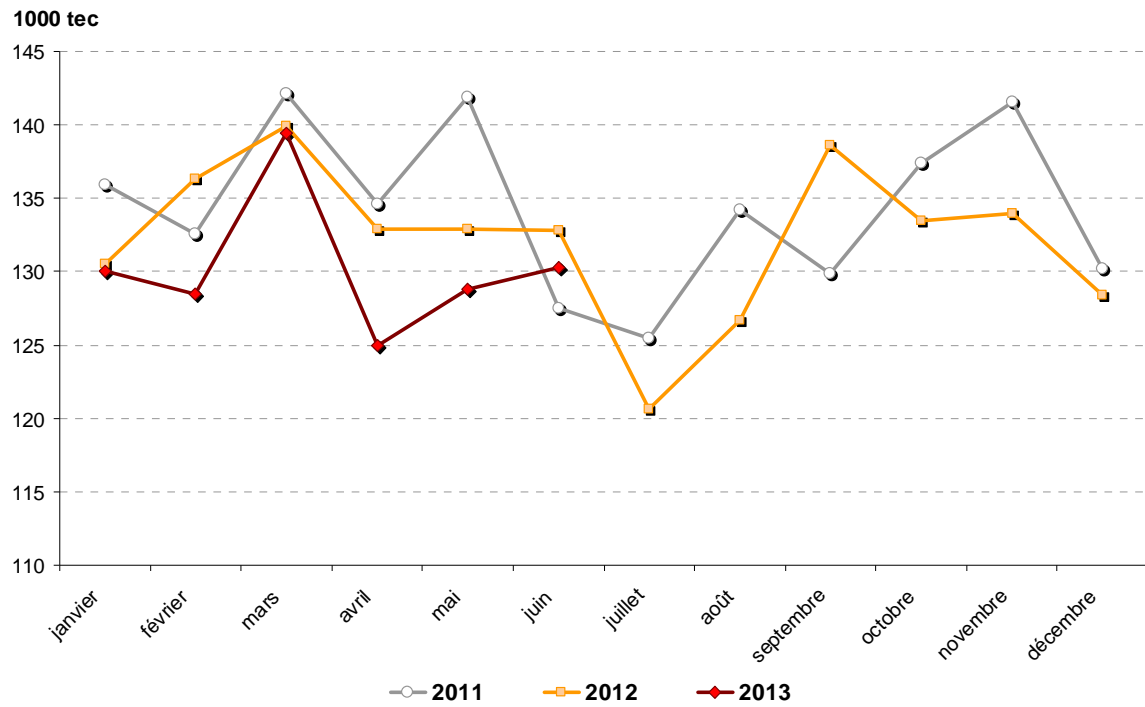
Source : FranceAgriMer

Prix moyen pondéré des veaux élevés au pis



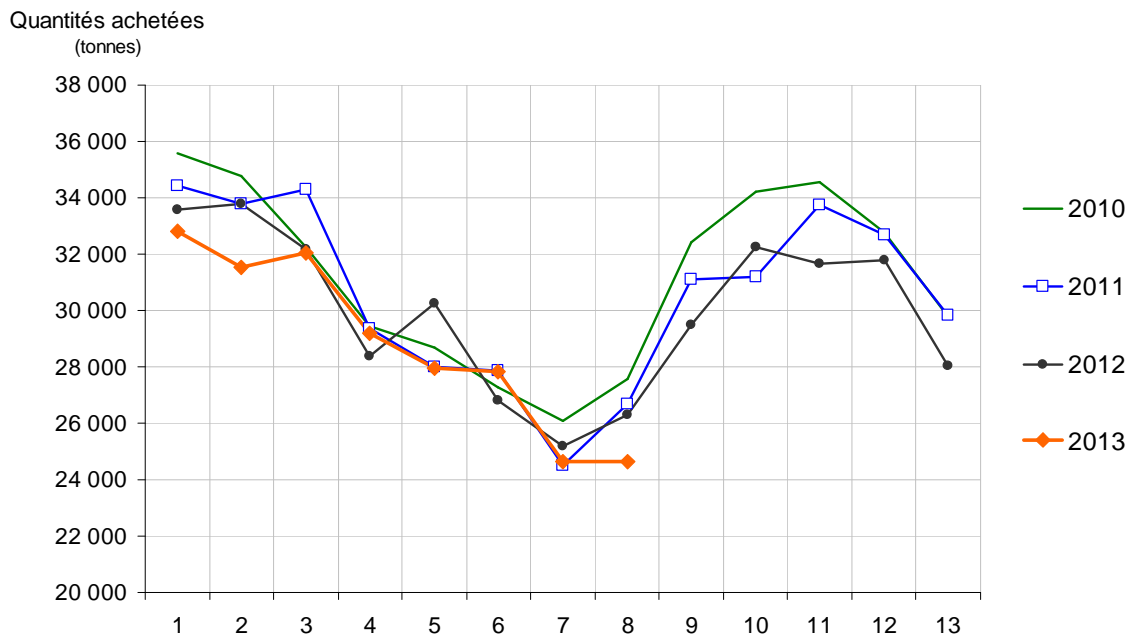
Source : FranceAgriMer

Évolution de la consommation de viande bovine (veau inclus) calculée par bilan



Source : FranceAgriMer, d'après SSP, Douanes, PVE

Achats de bœuf en France (frais, surgelés, y compris viande hachée)



Source : FranceAgriMer d'après KANTAR Worldpanel

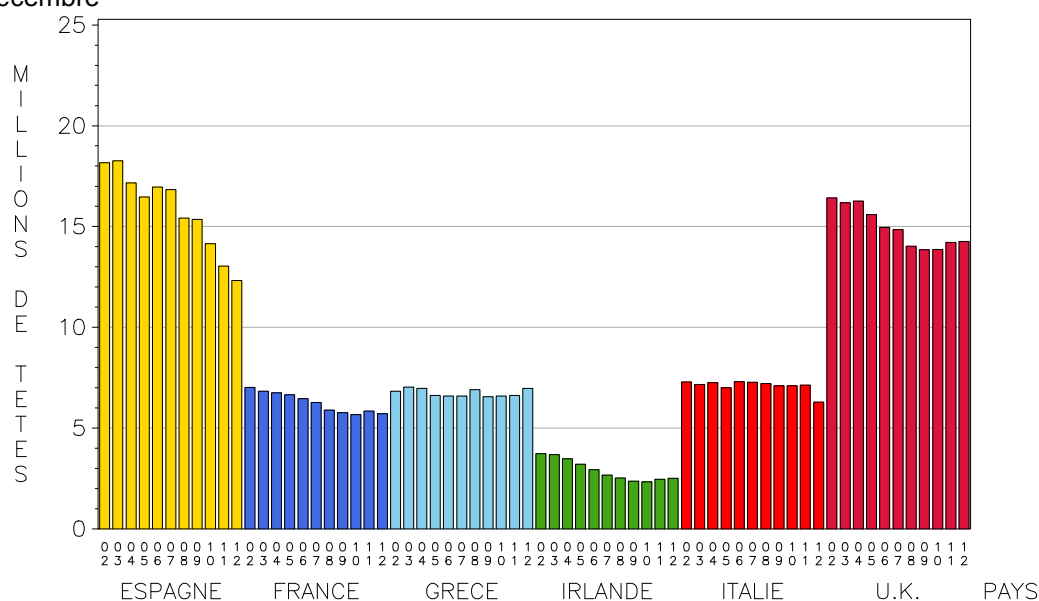
OVIN VIANDE

Évolution du cheptel reproducteur ovin – enquêtes de décembre –

millions de têtes	Cheptel total			dont Brebis et Agnelles saillies		
	2011	2012	% 12/11	2011	2012	% 12/11
Belgique - Lux	0,11	0,10	-4,1	0,07	0,06	-4,4
Danemark	0,08	0,08	-0,8	0,07	0,07	-1,5
Allemagne	1,66	1,64	-1,0	1,18	1,17	-0,7
Grèce	9,78	9,59	-2,0	6,62	6,97	5,2
Espagne	17,00	16,34	-3,9	13,04	12,33	-5,4
France	7,62	7,45	-2,2	5,84	5,71	-2,1
Irlande	3,32	3,43	3,3	2,45	2,50	2,0
Italie	7,94	7,02	-11,7	7,12	6,30	-11,6
Autriche	0,36	0,36	0,9	0,23	0,22	-2,2
Pays-Bas	1,11	1,09	-1,8	0,56	0,57	2,0
Portugal	2,17	2,09	-3,6	1,74	1,67	-3,7
Finlande	0,09	0,09	-0,8	0,05	0,05	-1,5
Suède	0,62	0,61	-2,0	0,33	0,28	-13,7
Royaume-Uni	21,95	22,91	4,4	14,21	14,27	0,4
UE à 15	73,83	72,81	-1,4	53,49	52,17	-2,5
Hongrie	1,08	1,15	6,1	0,82	0,84	1,8
Pologne	0,21	0,22	2,7	0,14	0,13	-6,3
Slovaquie	0,39	0,41	4,0	0,32	0,32	2,9
Bulgarie	1,45	1,36	-6,4	1,24	1,14	-7,6
Roumanie	8,53	8,83	3,5	7,44	7,70	3,4
NEM 12	12,56	12,86	2,4	10,48	10,66	1,7
UE à 27	86,38	85,68	-0,8	63,97	62,83	-1,8

Source : FranceAgriMer d'après Eurostat et Commission Européenne

Évolution du cheptel reproducteur ovin dans les principaux pays producteurs – enquêtes de décembre –



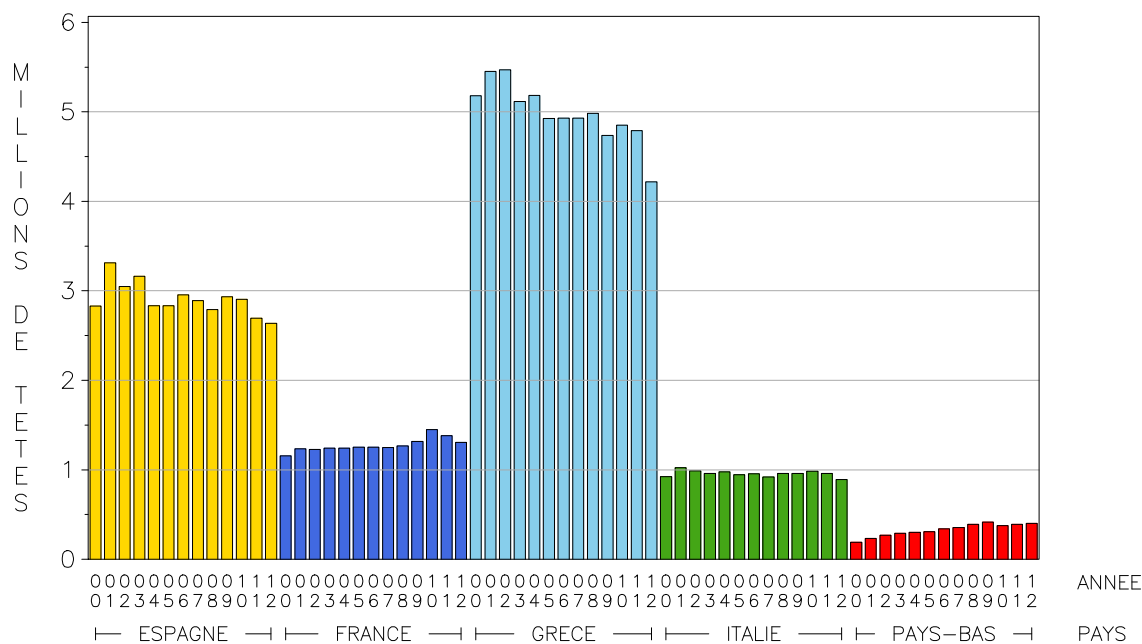
Source : FranceAgriMer d'après Eurostat

Évolution du cheptel caprin - enquêtes de décembre -

milliers de têtes	Cheptel total		
	2011	2012	% 12/11
Belgique - Lux	32	30	-6,7
Danemark	0	0	
Allemagne	160	162	1,3
Grèce	4 791	4 219	-11,9
Espagne	2 693	2 637	-2,1
France	1 381	1 306	-5,4
Irlande	0	0	0,0
Italie	960	892	-7,1
Autriche	72	73	1,1
Pays-Bas	392	403	2,8
Portugal	413	404	-2,1
Finlande	6	5	-3,1
Suède	6	5	-3,1
Royaume-Uni	84	81	-3,1
UE à 15	10 989	10 217	-7,0
Chypre	359	357	-0,6
Pologne	290	271	-6,6
Bulgarie	341	294	-14,0
Roumanie	957	1 266	32,3
NEM 12	1 897	2 122	11,9
UE à 27	12 885	12 340	-4,2

Source : FranceAgriMer d'après Eurostat et Commission Européenne

Évolution du cheptel caprin dans les principaux pays producteurs – enquêtes de décembre –



Source : FranceAgriMer d'après Eurostat

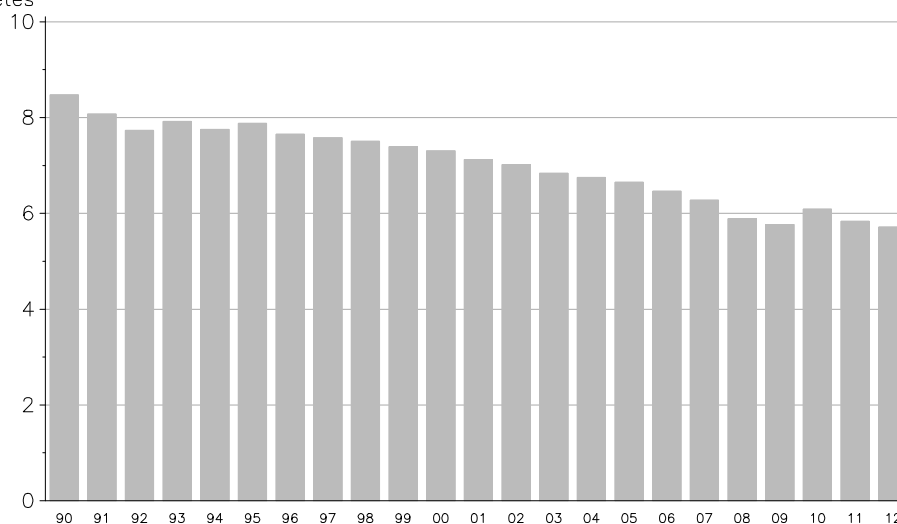
Cheptel Ovin - Enquêtes de décembre -

1000 têtes	2007	2008	2009	2010	2011	2012	%12/11
Brebis laitières	1 284	1 271	1 307	1 324	1 290	1 282	-0,6
Brebis viande	4 203	3 894	3 740	3 981	3 796	3 700	-2,5
Total Brebis	5 486	5 165	5 046	5 305	5 086	4 982	-2,0
Agnelles saillies	787	723	723	782	749	732	-2,3
Total femelles saillies	6 274	5 888	5 769	6 087	5 835	5 714	-2,1
Agnelles non saillies	306	286	307	370	377	362	-4,0
Autres ovins	1 705	1 541	1 452	1 466	1 406	1 388	-1,3
TOTAL DES OVINS	8 285	7 715	7 528	7 922	7 618	7 464	-2,0

Source : FranceAgriMer d'après SSP

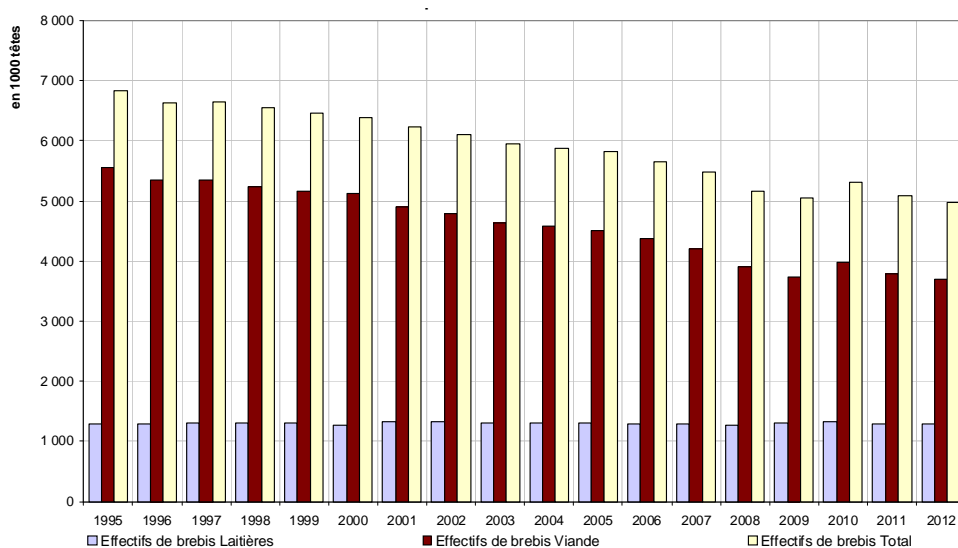
Cheptel ovin : Effectifs de reproductrices en France – enquêtes de décembre –

Millions de têtes



Source : FranceAgriMer d'après SSP et Eurostat

Cheptel de brebis en France : répartition lait viande



Source : FranceAgriMer d'après SSP

Cheptel de reproductrices - Enquêtes de décembre -

Femelles saillies 1000 têtes	2006	2007	2008	2009	2010	2011	%11/10
Midi-Pyrénées	1 632	1 613	1 539	1 529	1 590*	1 543*	-2,9
Poitou-Charentes	616	574	524	509	490*	448*	-8,7
Limousin	498	466	423	397	386*	363*	-6,0
Aquitaine	682	674	643	657	637*	610*	-4,2
Auvergne	499	479	452	435	426*	412*	-3,2
Provence Côte d'Azur	586	561	534	536	523*	517*	-1,3
Autres	1 949	1 908	1 774	1 708	2 035*	1 943*	-4,6
TOTAL	6 462	6 274	5 888	5 769	6 087	5 835	-4,1

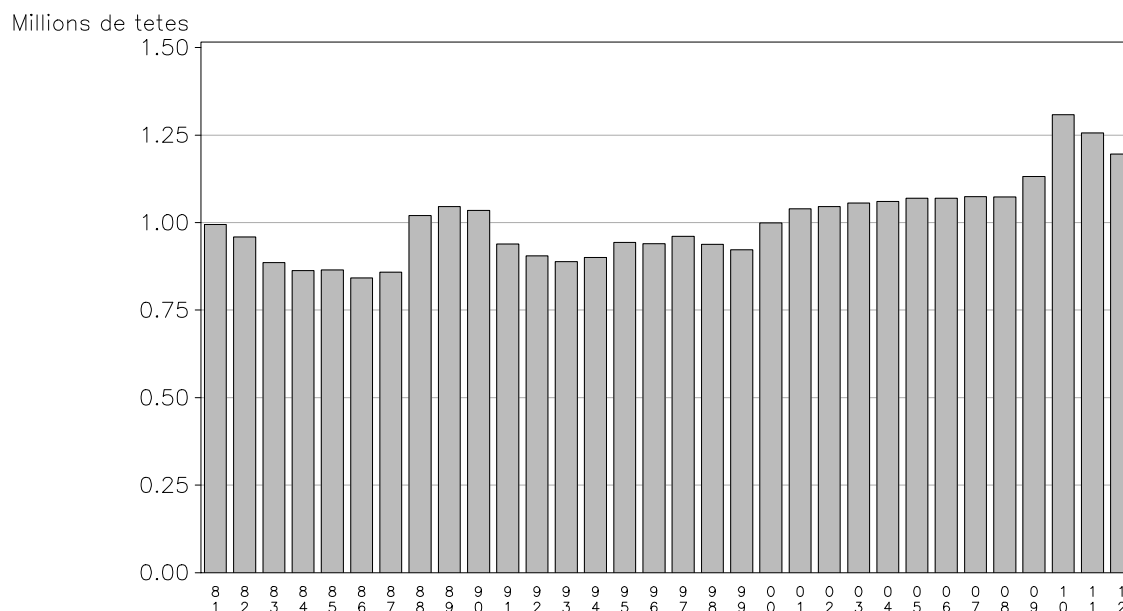
Source : FranceAgriMer d'après SSP

Cheptel Caprin - Enquêtes de décembre -

1000 têtes	2007	2008	2009	2010	2011	2012	%12/11
Femelles saillies	1 074	1 073	1 132	1 308	1 256	1 196	-4,8
Autres caprins	176	194	186	129	125	114	-9,1
TOTAL Caprins	1 250	1 267	1 318	1 438	1 381	1 310	-5,2

Source : FranceAgriMer d'après SSP

Cheptel caprin : effectifs de reproductrices en France – enquêtes de décembre -



Source : FranceAgriMer d'après SSP

Abattages d'ovins et caprins dans l'Union européenne

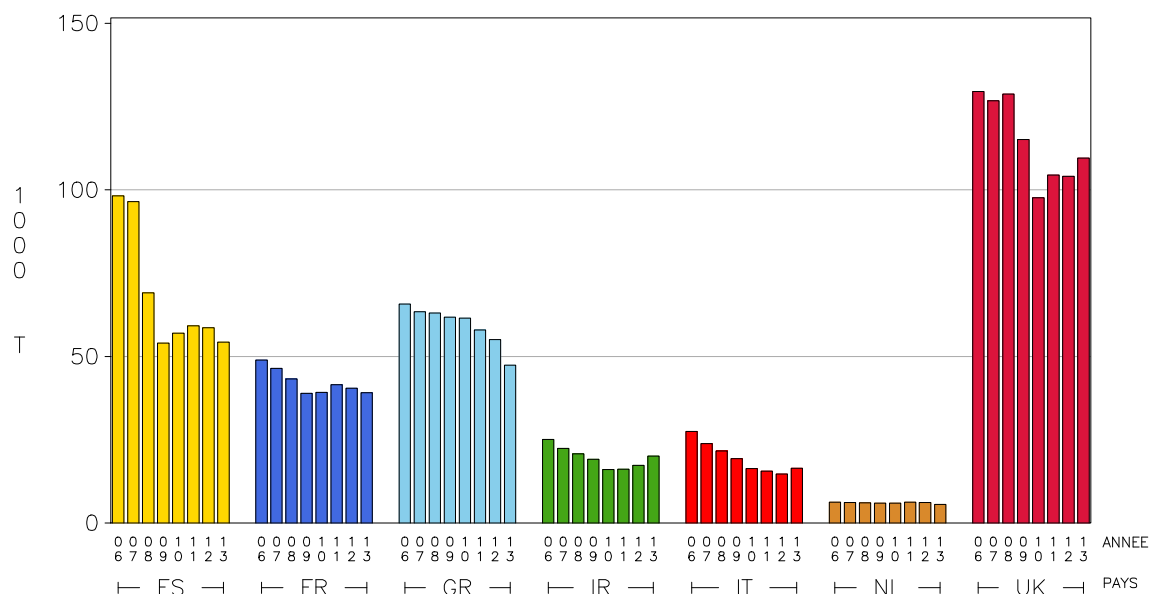
milliers de tonnes	2010	2011	nb de mois	2012	2013	% 13/12
Belgique	2,7	2,4	7	1,2	1,3	5,8
Danemark	1,7	1,5	6	0,6	0,8	33,3
Allemagne	20,2	21,2	6	10,0	9,0	-10,0
Grèce	107,1	104,8	5	55,1	47,4	-13,9
Espagne	141,8	141,7	6	70,2	63,8	-9,1
France	90,1	92,7	5	40,5	38,7	-4,6
Irlande	47,8	48,1	7	26,6	29,9	12,4
Italie	37,3	33,7	6	16,3	18,9	15,7
Pays-Bas	14,5	14,7	6	7,2	6,5	-9,5
Autriche	8,0	8,3	5	4,0	4,0	0,3
Portugal	11,2	11,0	6	5,7	5,7	-1,2
Finlande	0,7	0,9	7	0,4	0,4	10,4
Suède	5,0	5,1	6	1,9	1,8	-5,7
Royaume-Uni	281,0	289,5	6	122,8	129,6	5,5
UE à 15	769,2	776,1				
Hongrie	0,2	0,2	6	0,1	0,1	0,9
Pologne	1,1	0,6	6	0,3	0,3	-11,0
Slovaquie	0,7	0,5	6	0,5	0,4	-7,3
UE à 27	782,1	787,2				

* : Attention : changement de base de calcul en 2009, évolution 2009/08 non significative

Source : FranceAgriMer d'après Eurostat

Abattages d'ovins et caprins dans les principaux pays européens

CUMUL SUR 5 MOIS



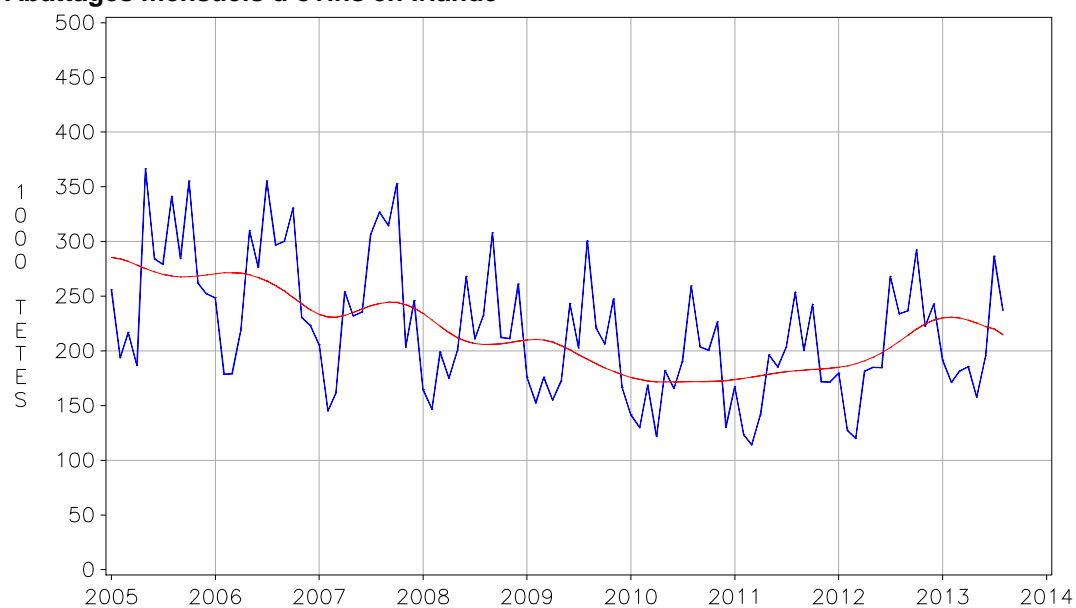
Source : FranceAgriMer d'après Eurostat

Indicateurs d'offre au Royaume-Uni et en Irlande

1000 têtes	2012	%12/11	nb de mois	2012	2013	%13/12
RU - abattages	13 746	-5,1	7	7 239	7 743	7,0
IRLANDE - abattages	2 474	14,0	8	1 480	1 607	8,6

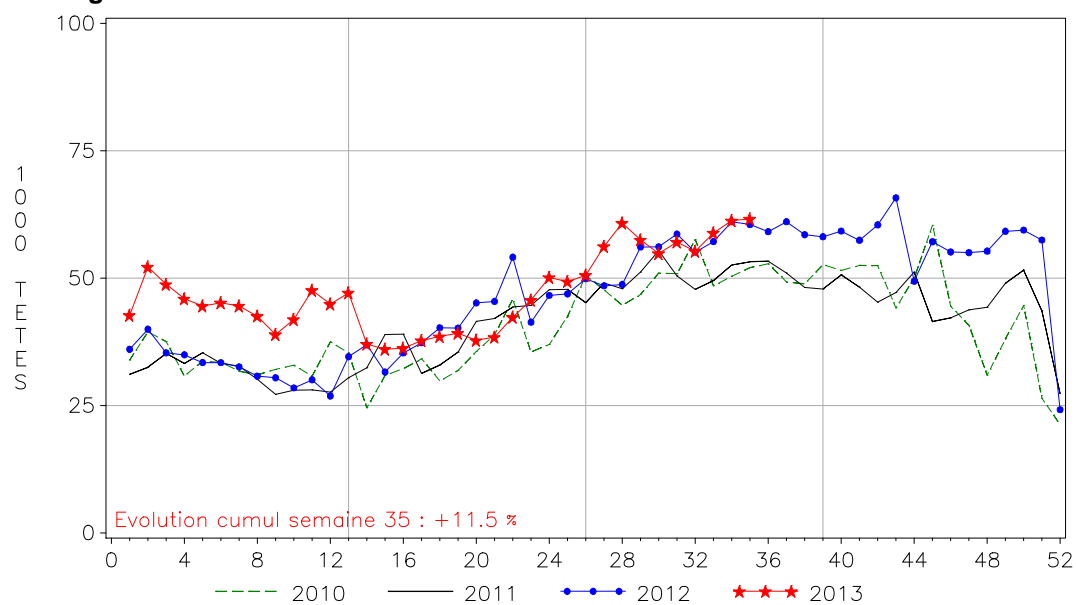
Source : FranceAgriMer d'après An Bord Bia

Abattages mensuels d'ovins en Irlande



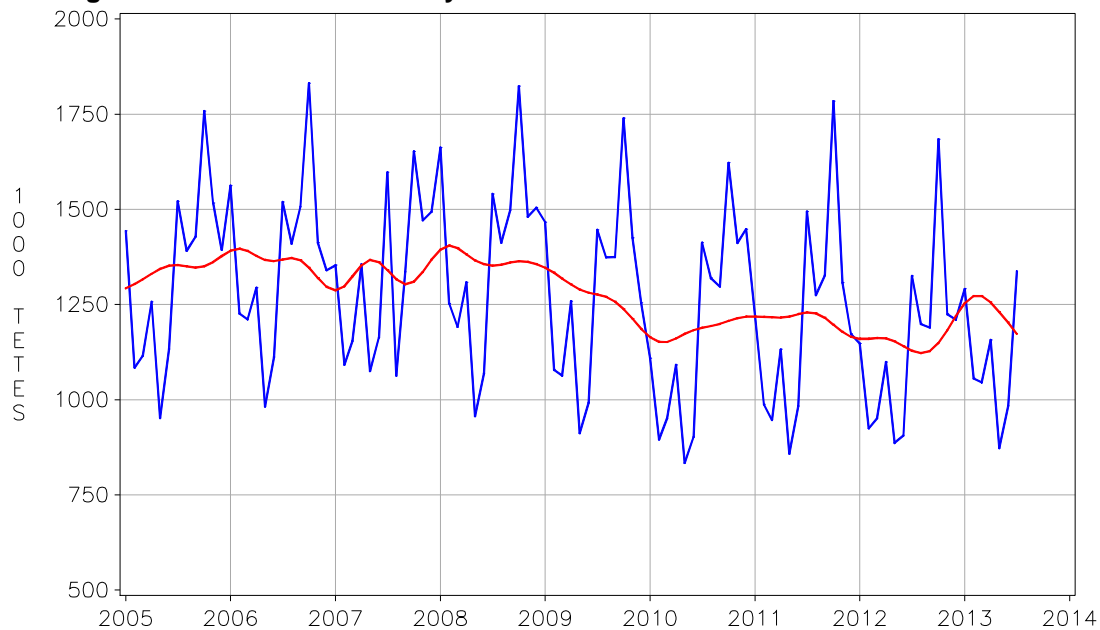
Source : FranceAgriMer d'après An Bord Bia

Abattages hebdomadaires d'ovins en Irlande



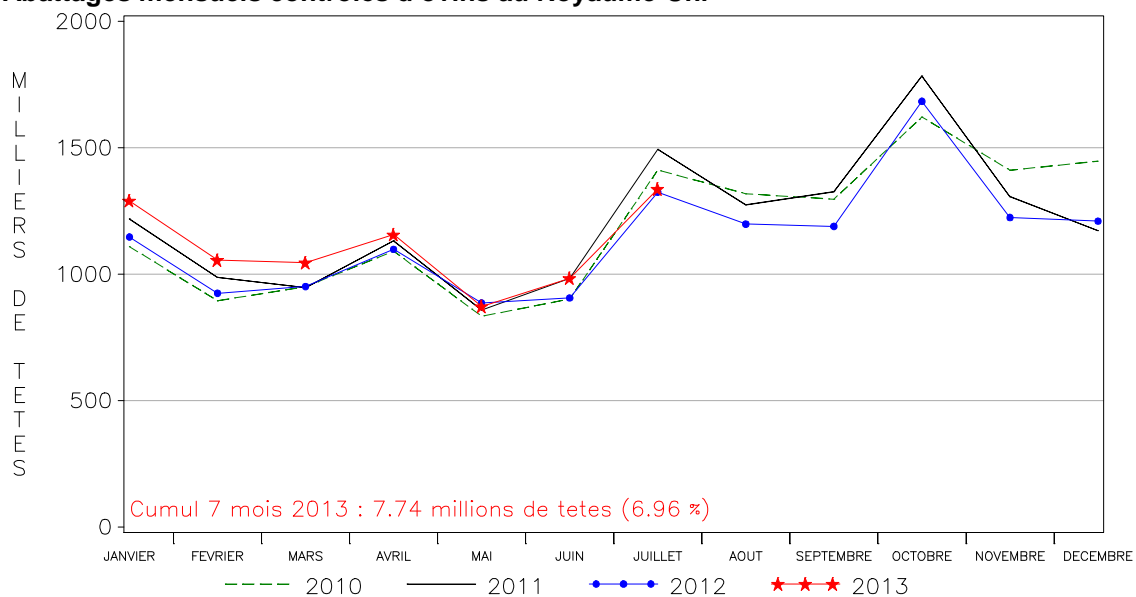
Source : FranceAgriMer d'après An Bord Bia

Abattages mensuels d'ovins au Royaume-Uni



Source : FranceAgriMer d'après An Bord Bia

Abattages mensuels contrôlés d'ovins au Royaume-Uni



Source : FranceAgriMer d'après An Bord Bia

Abattages contrôlés d'ovins & caprins

Données CVJA	2012		Mois de juillet			Cumul 7 mois		
	2012	% 12/11	2012	2013	% 13/12	2012	2013	% 13/12
1 000 têtes	5 176,0	-4,2	409,6	408,6	-0,3	3 341,4	3 258,7	-2,5
agneaux	3 793,0	-4,4	341,1	334,0	-2,1	2 405,6	2 348,2	-2,4
ovins de réforme	559,2	-2,3	54,4	60,4	11,1	331,7	338,5	2,0
caprins	823,8	-4,7	14,1	14,2	0,3	604,2	572,1	-5,3
1 000 tec	90,1	-2,0	7,9	7,8	-1,6	56,9	55,0	-3,4
agneaux	68,3	-3,2	6,3	6,0	-4,1	43,4	41,8	-3,5
ovins de réforme	14,6	4,7	1,4	1,6	8,4	8,7	8,7	0,2
caprins	7,2	-2,9	0,2	0,2	5,0	4,9	4,5	-8,2

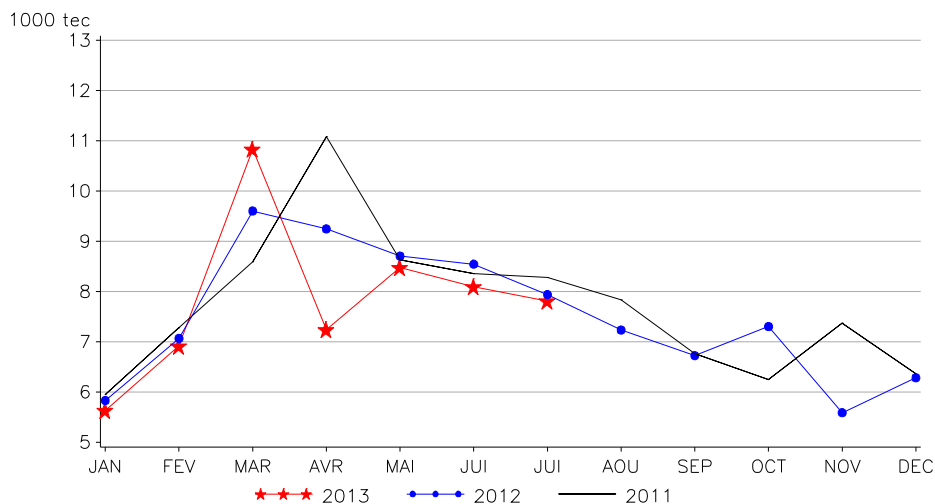
Source : FranceAgriMer d'après SSP

Production contrôlée d'ovins & caprins

Données CVJA	2012		Mois de juin			Cumul 6 mois		
	2012	% 12/11	2012	2013	% 13/12	2012	2013	% 13/12
1 000 têtes	5 561,2	3,4	440,8	414,0	-6,1	2 984,3	2 950,1	-1,1

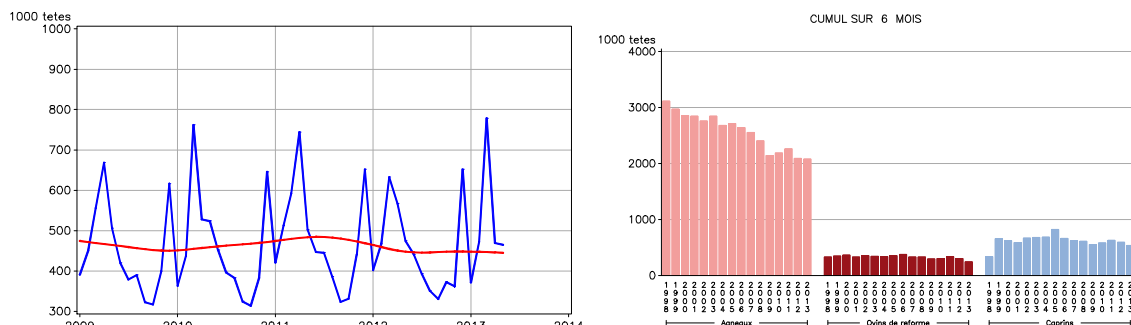
Source : FranceAgriMer d'après SSP et Douanes

Abattages contrôlés d'ovins-caprins en FranceAgriMer C.V.J.A.



Source : FranceAgriMer d'après SSP

Production ovine et caprine indigène contrôlée



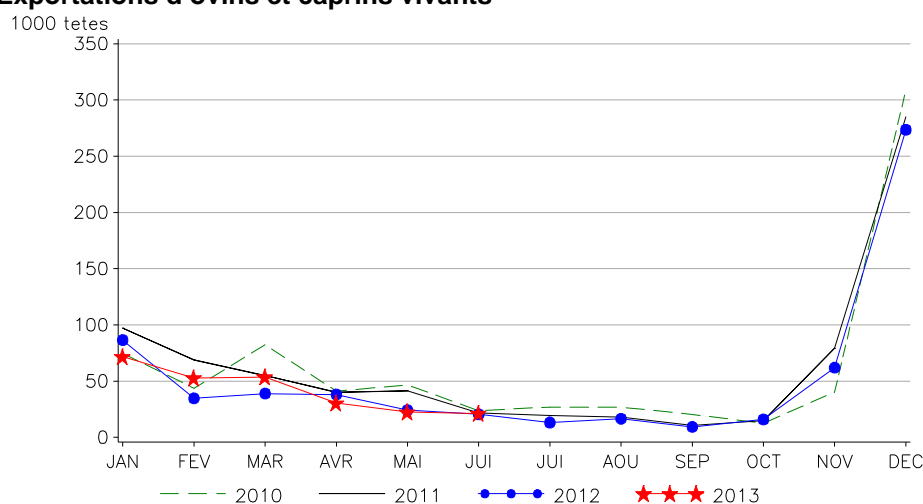
Source : FranceAgriMer d'après SSP et Douanes

France : les échanges en animaux vivants

milliers de têtes	2012	%12/11	Mois de Juin			Cumul 6 mois		
			2012	2013	%13/12	2012	2013	%13/12
Exportations	625,0	- 16,9	20,2	20,2	- 0,1	231,2	247,2	+ 6,9
vers l'Union	605,0	-12,1	13,9	12,8	- 7,7	219,0	215,6	- 1,6
dt Italie	184,9	-4,3	8,2	4,6	- 43,9	79,8	72,2	- 9,5
dt Espagne	410,3	-15,0	4,6	8,0	+ 72,6	133,0	140,1	+ 5,3
Importations	366,5	+ 3,3	28,0	37,4	+ 33,5	191,1	152,9	- 20,0
de l'Union	366,5	+ 3,3	28,0	37,4	+ 33,5	191,1	152,9	- 20,0
dt Royaume-Uni	5,9	- 78,7	0,0	2,6		0,0	2,6	
dt Pays-Bas	54,0	- 31,4	1,1	8,9	+ 723,8	17,7	21,8	+ 23,0
dt Belgique	1,4	- 78,2	0,0	0,0		0,2	0,9	+ 421,1
dt Espagne	223,6	+ 73,9	21,4	22,9	+ 6,6	130,2	121,0	- 7,0
dt Irlande	8,1	+ 371,2	0,0	0,5		0,0	0,7	
dt Hongrie	30,1	- 0,0	0,0	1,3		26,8	2,3	- 91,2
dt Roumanie	23,2	- 1,9	3,5	0,7		12,5	0,7	- 94,7
des Pays Tiers	0,0		0,0	0,0		0,0	0,0	
SOLDE	258,5		-7,8	-17,2		40,1	94,3	

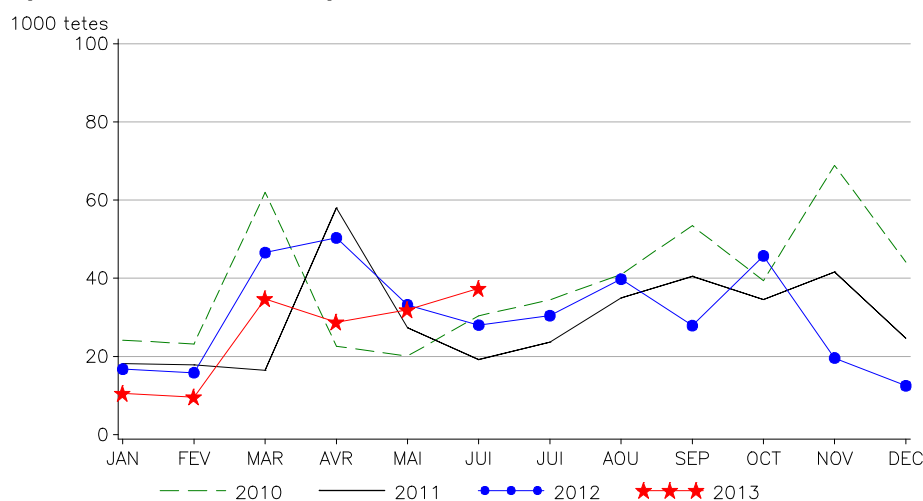
Source : FranceAgriMer d'après Douanes

Exportations d'ovins et caprins vivants



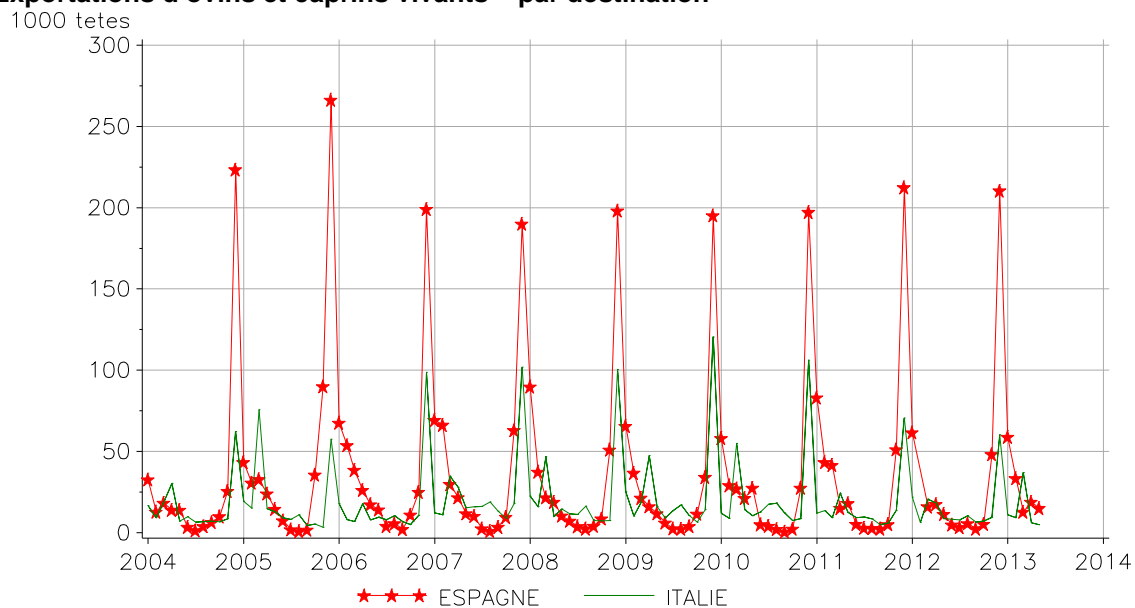
Source : FranceAgriMer d'après Douanes

Importations d'ovins et caprins vivants



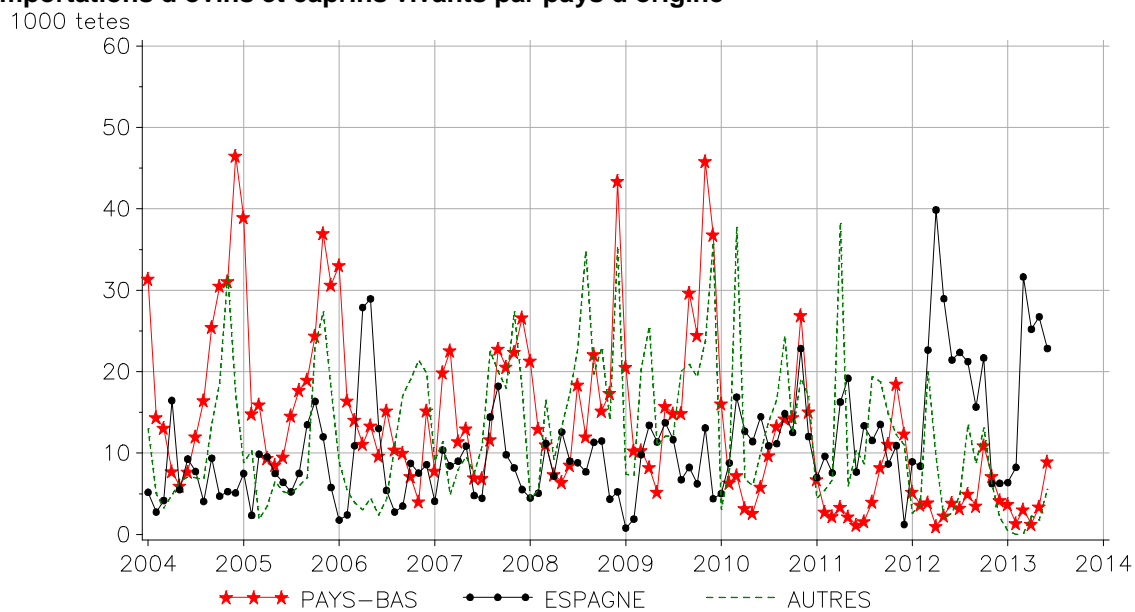
Source : FranceAgriMer d'après Douanes

Exportations d'ovins et caprins vivants – par destination



Source : FranceAgriMer d'après Douanes

Importations d'ovins et caprins vivants par pays d'origine



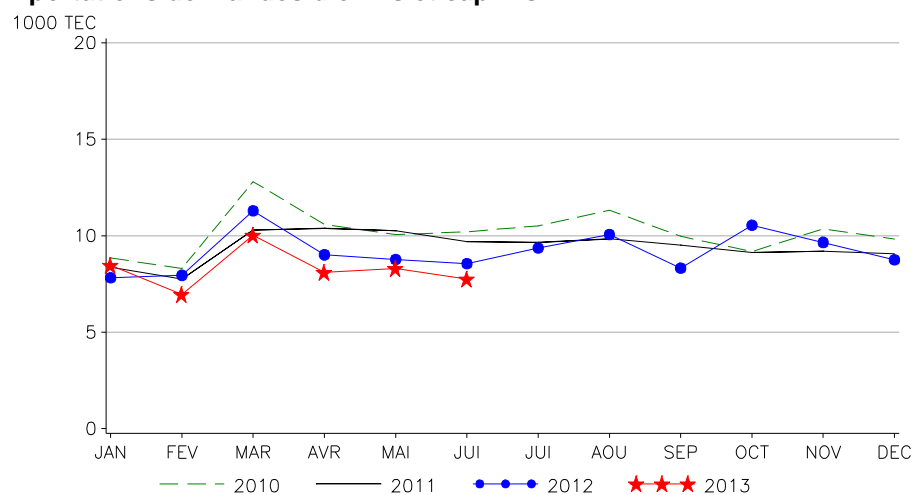
Source : FranceAgriMer d'après Douanes

France : les échanges en viandes

milliers de tec	2012	%12/11	Mois de Juin			Cumul 6 mois		
			2012	2013	%13/12	2012	2013	%13/12
Exportations	10,6	- 3,2	0,9	0,8	- 17,0	5,6	5,1	- 8,5
vers l'Union	9,7	- 3,4	0,8	0,7	- 14,6	5,1	4,7	- 7,1
dt Italie	3,8	- 7,7	0,3	0,2	- 17,4	2,1	1,8	- 17,0
dt UEBL	1,5	- 9,8	0,1	0,1	+ 13,5	0,8	0,9	+ 10,7
dt Royaume Uni	2,4	+ 88,4	0,3	0,2	- 40,6	1,2	0,8	- 36,8
Importations	110,1	- 2,4	8,6	7,8	- 9,3	53,4	49,6	- 7,1
de l'Union	96,5	+ 0,3	7,6	7,1	- 7,5	46,1	43,4	- 5,8
dt Royaume-Uni	45,8	- 14,1	3,0	3,0	+ 0,3	21,0	20,4	- 3,1
dt Irlande	21,1	+ 16,4	1,8	1,8	+ 0,5	8,3	8,7	+ 5,8
dt Pays-Bas	6,3	+ 31,9	0,5	0,4	- 17,1	3,5	3,2	- 8,8
des Pays Tiers	13,5	- 18,2	0,9	0,7	- 24,7	7,3	6,2	- 15,0
dt N. Zélande	11,9	- 14,7	0,8	0,7	- 13,2	6,7	5,6	- 16,0
dt Australie	0,8	+ 12,8	0,1	0,0	- 82,6	0,1	0,2	+ 61,8
SOLDE	-99,4	- 2,4	-7,6	-7,0		-47,8	-44,5	

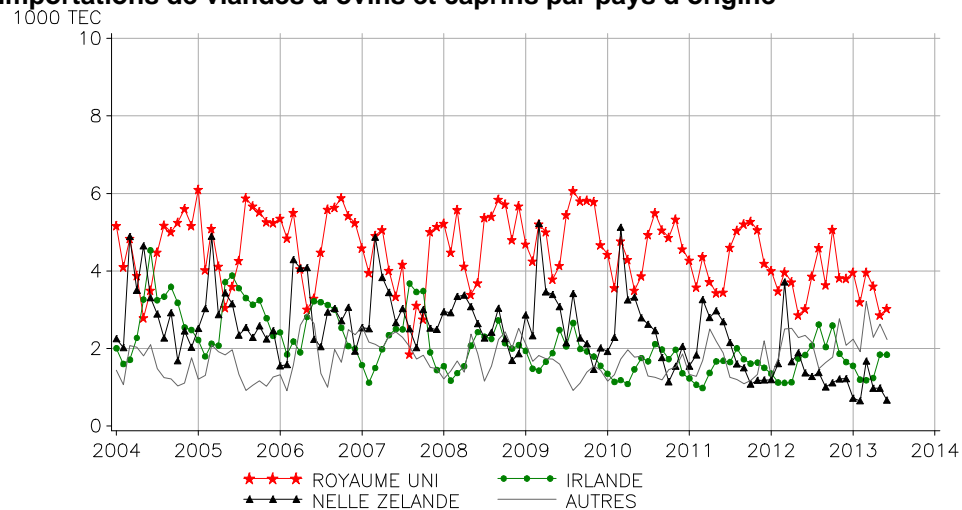
Source : FranceAgriMer d'après Douanes

Importations de viandes d'ovins et caprins



Source : FranceAgriMer d'après Douanes

Importations de viandes d'ovins et caprins par pays d'origine



Source : FranceAgriMer d'après Douanes

Bilan des échanges en valeur

millions d'euros	2012	%12/11	Mois de Juin			Cumul 6 mois		
			2012	2013	%13/12	2012	2013	%13/12
Exportations	95,5	- 12,7	5,2	5,6	+ 8,5	45,5	44,4	- 2,4
vers UE	86,7	- 10,9	4,3	4,0	- 6,7	40,6	37,0	- 8,7
vers Pays Tiers	8,8	- 27,4	0,8	1,6	+ 87,1	4,9	7,3	+ 50,2
dont								
Vif	38,5	- 16,2	1,4	2,0	+ 41,1	14,6	15,6	+ 6,8
Viandes	57,0	- 10,1	3,7	3,6	- 4,2	30,9	28,8	- 6,8
- fraîches	45,4	- 0,4	3,0	2,5	- 16,3	24,8	22,3	- 10,0
- congelées	11,6	- 31,9	0,7	1,0	+ 51,0	6,1	6,5	+ 6,5
- conserves	0,0	- 100,0	0,0	0,0	+ 0,0	0,0	0,0	+ 0,0
Importations	558,7	- 4,6	42,5	41,4	- 2,6	281,3	245,5	- 12,7
de UE	485,5	- 0,7	37,9	37,8	- 0,3	240,1	213,4	- 11,1
des Pays Tiers	73,2	- 24,4	4,5	3,5	- 21,4	41,2	32,1	- 22,0
dont								
Vif	31,0	+ 0,8	2,0	2,9	+ 47,9	14,3	11,4	- 20,2
Viandes	527,7	- 4,9	40,5	38,4	- 5,0	267,1	234,1	- 12,3
- fraîches	429,9	+ 2,7	32,5	31,3	- 3,5	210,2	191,3	- 9,0
- congelées	97,8	- 28,0	8,0	7,1	- 11,3	56,9	42,8	- 24,8
- conserves	0,0	- 100,0	0,0	0,0	+ 0,0	0,0	0,0	+ 0,0
SOLDE	-463,2		-37,3	-35,8		-235,9	-201,2	
avec UE	-398,8		-33,6	-33,8		-199,6	-176,4	
avec Pays Tiers	-64,4		-3,7	-2,0		-36,3	-24,8	
dont								
Vif	7,5		-0,5	-0,9		0,3	4,2	
Viandes	-470,7		-36,8	-34,9		-236,2	-205,4	
- fraîches	-384,5		-29,4	-28,8		-185,4	-169,0	
- congelées	-86,2		-7,3	-6,1		-50,8	-36,3	
- conserves	0,0		0,0	0,0		0,0	0,0	

Source : FranceAgriMer d'après Douanes

Prix à la production des agneaux lourds dans l'Union européenne

Euros/100 kg net	2012	%12/11	Mois d'août			Moyenne du 01/01 au 01/09/13		
			2012	2013	% 13/12	2012	2013	% 13/12
Allemagne	513,1	8,5	489,2	526,2	7,6	515,3	508,3	-1,4
France	618,1	1,2	598,8	654,0	9,2	612,2	610,6	-0,3
Irlande	447,0	-4,5	436,2	424,7	-2,6	470,3	453,1	-3,7
Pays-Bas	541,3	6,4	559,9	540,6	-3,5	547,3	509,3	-6,9
Royaume-Uni	502,9	1,3	522,8	485,3	-7,2	528,8	500,4	-5,4
Autriche	527,9	3,2	519,4	522,8	0,6	525,6	527,3	0,3
Suède	449,1	11,2	494,0	507,4	2,7	479,7	519,9	8,4
Espagne	511,9	-0,6	533,1	513,8	-3,6	496,9	447,0	-10,1
Pologne	396,6	1,4	388,1	367,7	-5,3	401,2	363,3	-9,4
Moyenne UE 27	500,0	1,3	505,5	494,8	-2,1	513,6	491,5	-4,3

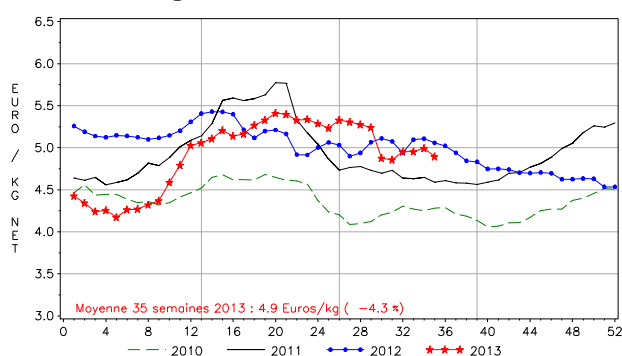
Source : FranceAgriMer d'après Commission Européenne

Prix à la production des agneaux légers dans l'Union européenne

Euros/100 kg net	2012	%12/11	Mois d'août			Moyenne du 01/01 au 01/09/13		
			2012	2013	% 13/12	2012	2013	% 13/12
Grèce	521,7	-6,0	553,0	551,0	-0,4	513,7	490,6	-4,5
Espagne	710,3	2,8	718,1	762,7	6,2	678,2	676,6	-0,2
Italie	603,3	17,0	583,4	639,5	9,6	601,5	605,0	0,6
Portugal	436,4	-1,0	397,6	429,0	7,9	431,8	424,6	-1,7
Chypre	502,8	-8,8	466,8	,	,	500,5	,	,
Hongrie	631,6	-0,3	645,7	620,0	-4,0	608,5	563,8	-7,4
Moyenne UE 27	599,4	-2,4	605,6	628,2	3,7	584,5	568,3	-2,8

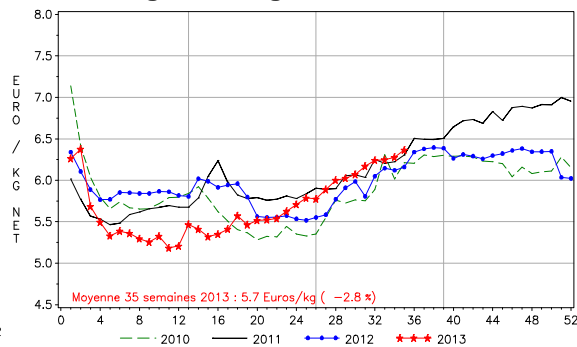
Source : FranceAgriMer d'après Commission Européenne

Prix des agneaux lourds dans l'UE27



Source : FranceAgriMer d'après Commission Européenne

Prix des agneaux légers dans l'UE 27



Source : FranceAgriMer d'après Commission Européenne

France : cotation de référence

euros / kg			Mois d'août			Moyenne du 01/01 au 08/09		
	2012	% 12/11	2012	2013	% 13/12	2012	2013	% 13/12
PMP des Agneaux	6,18	1,3	5,99	6,54	9,2	6,12	6,11	- 0,2
Agneaux de métropole à Rungis	6,42	4,9	6,42	5,81	-9,6	6,41	6,25	- 2,6

Source : FranceAgriMer

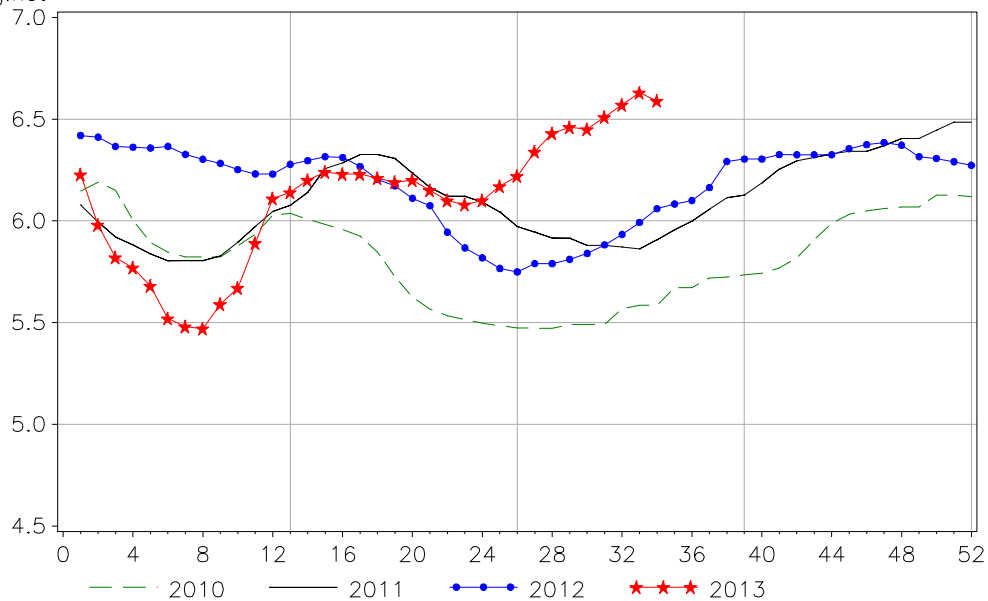
France : prix à l'importation des carcasses fraîches d'agneaux

euros / kg			Mois de Juin			Cumul 6 mois		
	2012	%12/11	2012	2013	%13/12	2012	2013	%13/12
Total import	4,85	+ 2,9	4,73	5,17	+ 9,2	5,03	4,83	- 4,1
dt Royaume-Uni	4,80	+ 5,5	4,91	5,48	+ 11,6	5,03	4,82	- 4,1
dt Irlande	5,07	+ 0,5	5,21	4,46	- 14,5	5,36	5,00	- 6,7

Source : FranceAgriMer d'après Eurostat

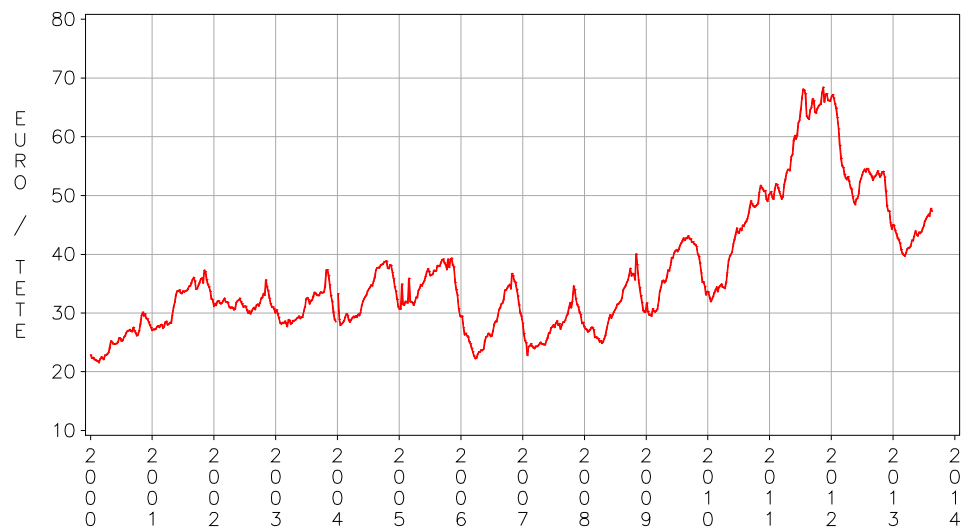
Prix moyen pondéré des agneaux de boucherie

Euros / kg.net



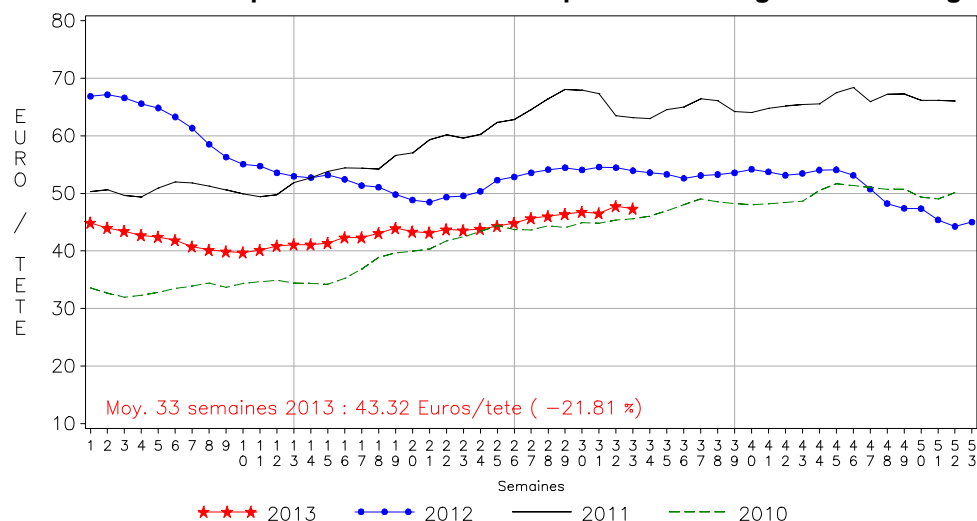
Source : FranceAgriMer

Nouvelle-Zélande : prix à l'exportation des agneaux de 15 kg



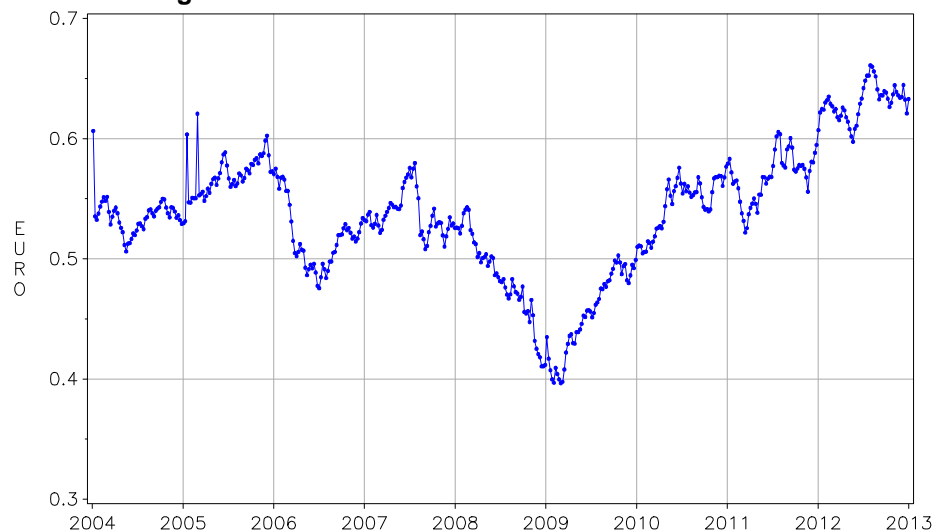
Source : FranceAgriMer d'après sources nationales et BCE

Nouvelle-Zélande : prix hebdomadaire à l'exportation des agneaux de 15 kg



Source : FranceAgriMer d'après sources nationales et BCE

Taux de change hebdomadaire du dollar néo-zélandais en euro



Source : FranceAgriMer d'après BCE

PRODUITS TRIPIERS

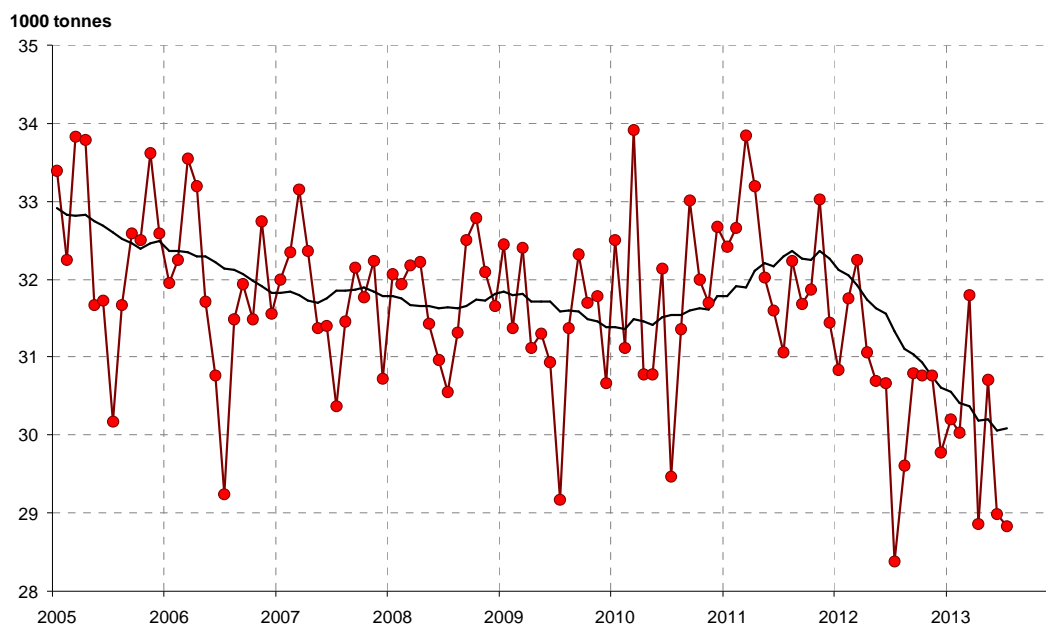
Production brute de produits tripiers ⁽¹⁾

1000 tonnes	2012	%12/11	Juillet			Cumul à juillet		
			2012	2013	%13/12	2012	2013	%13/12
Gros bovins	159,6	-7,5	11,9	12,5	4,4	92,6	88,4	-4,5
Veaux	27,1	-4,1	2,0	1,9	-5,5	16,0	15,3	-4,0
Ovins	20,0	-4,2	1,6	1,6	-0,3	12,9	12,6	-2,5
Porcs	160,7	-2,8	12,8	12,9	0,4	94,2	93,0	-1,2
TOTAL	367,4	-5,1	28,4	28,8	1,6	215,7	209,4	-2,9

⁽¹⁾ abats rouges + abats blancs, boyaux exclus
Source : Estimations FranceAgriMer d'après SSP

- * Estimation à partir des abattages contrôlés par application du poids forfaitaire par animal :
- taurillons, génisses : 41,4 kg
 - boeufs, vaches : 50,0 kg
 - veaux : 19,65 kg
 - ovins : 4,0 kg
 - porcs : 6,7 kg

Production brute totale de produits tripiers



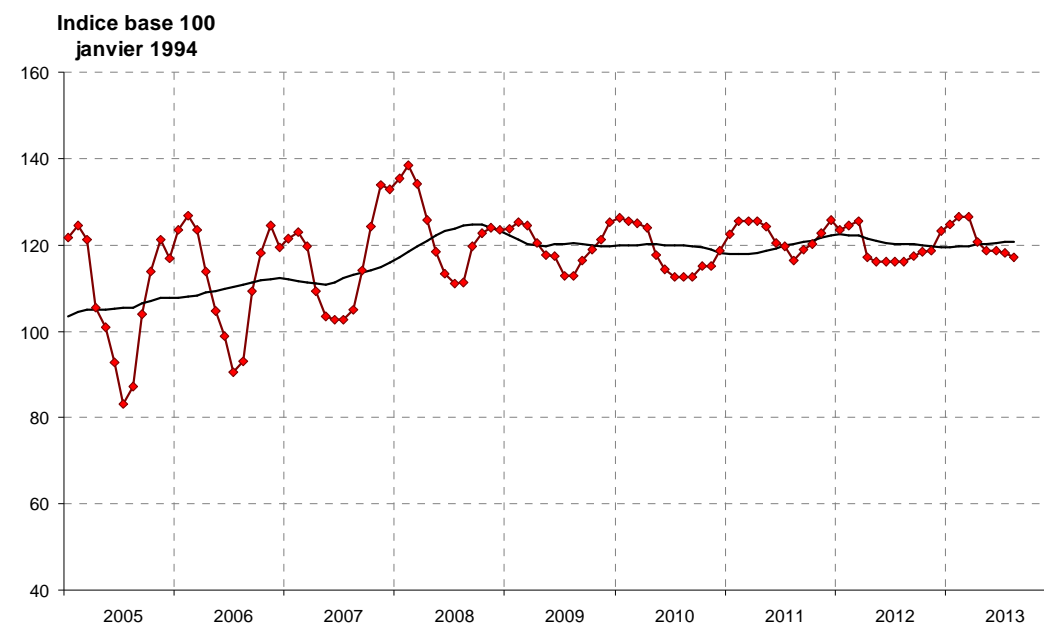
Source : FranceAgriMer d'après SSP

Indice de valorisation des produits tripiers au prix de gros à Rungis

	2012/2011	août 2013/ juillet 2013	août 2013/ août 2012	8 mois 2013/ 8 mois 2012
Gros bovins	1,5%	0,0%	-0,3%	1,0%
Veaux	-4,2%	-1,2%	1,7%	2,3%
Ovins	0,0%	0,0%	0,0%	0,0%
Porcs	0,0%	0,0%	0,0%	0,0%
TOTAL	-2,1%	-0,7%	0,9%	1,7%

Source : Estimation FranceAgriMer d'après SNM

Valorisation des produits tripiers au prix de gros de Rungis



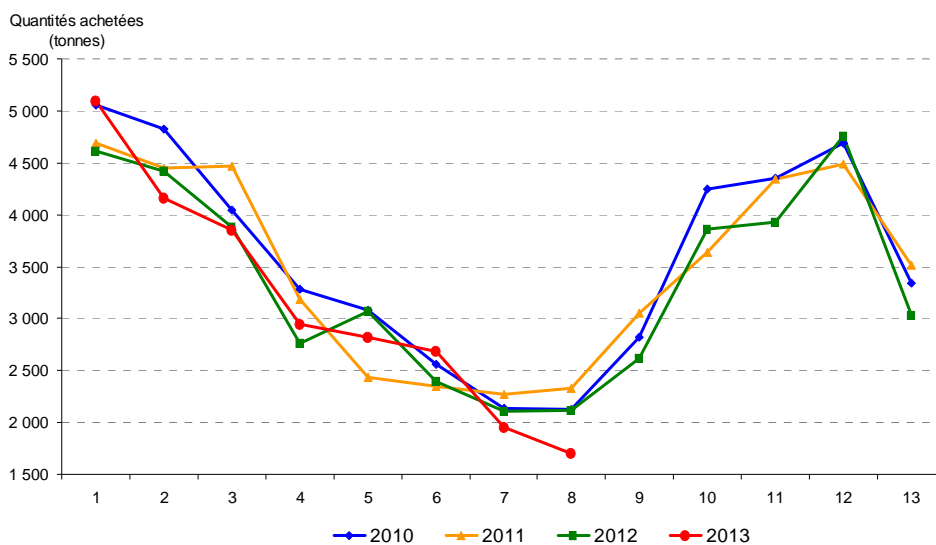
Source : FranceAgriMer d'après SNM Rungis

Achats des ménages - volumes et prix -

Cumul annuel	Evol	Prix	Evol	Structure
du 31 décembre 2012 au	tonnage/	moyen	prix/	volume
11 août 2013	A-1 (%)	(€/kg)	A-1 (%)	(%)
TOTAL FRAIS + SURGELES + CUISINES	-0,6	9,40	3,2	100,0
ABATS FRAIS D'ANIMAUX DE BOUCHERIE	-1,3	9,37	3,3	92,1
Bœuf	-3,4	6,86	6,7	37,8
Cœur, langue, rognon	-6,6	7,19	8,3	22,5
Foie	-6,2	6,05	5,1	9,1
Autres	16,0	6,88	2,0	6,2
Veau	3,1	17,44	-1,3	24,2
Cœur, langue, rognon	-1,1	13,23	2,5	5,7
Foie	5,9	23,59	-1,7	11,6
Autres	2,0	10,52	-7,9	6,8
Mouton - Agneau	3,8	10,22	-1,3	6,0
Cœur, langue, rognon	4,1	9,24	-1,4	2,1
Foie	8,7	10,07	8,2	2,7
Autres	-6,2	12,24	-12,0	1,2
Porc	-3,5	4,86	2,5	23,3
Cœur, langue, rognon	-9,6	4,48	8,3	8,9
Foie	-10,7	4,02	14,7	3,9
Autres	5,8	5,49	-6,7	10,5
ABATS CUISINES	6,0	8,67	3,7	6,8
ABATS SURGELES (boucherie et volailles)	29,5	16,83	-9,9	1,1
Abats surgelés d'animaux de boucherie	-	-	-	-
Abats surgelés de volailles	-	-	-	-
VIANDES DE BOUCHERIE (y compris abats et élaborés)	-0,3	10,81	4,0	///

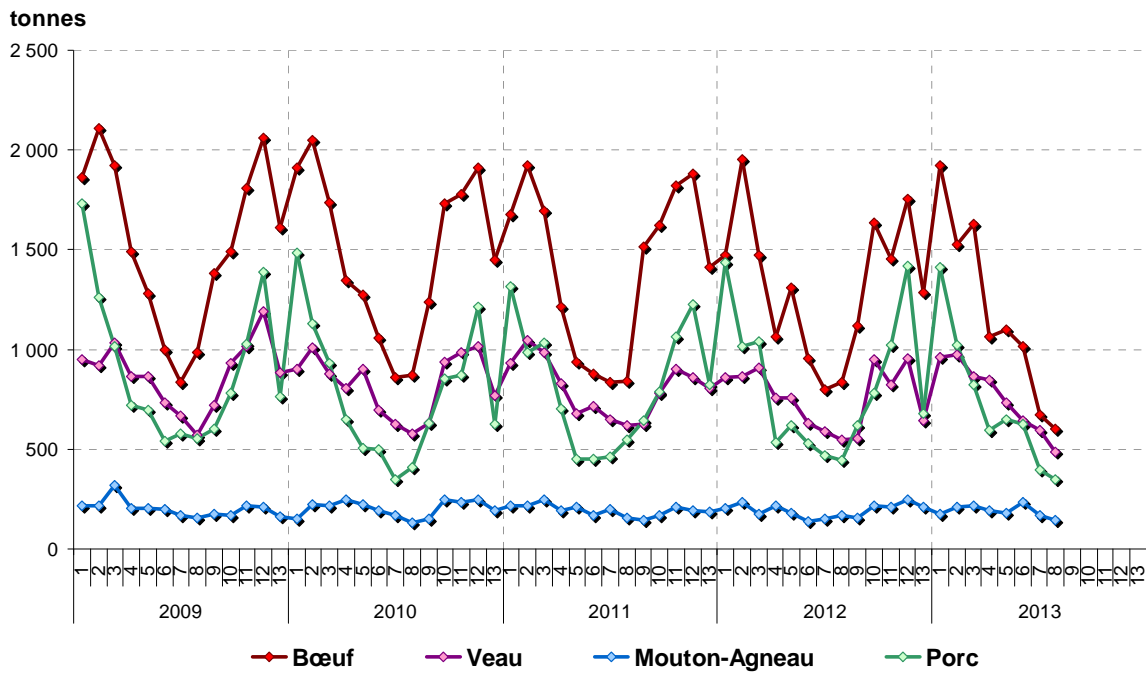
Source : FranceAgriMer d'après Kantar Worldpanel

Achats d'abats par les ménages français (frais + surgelés)



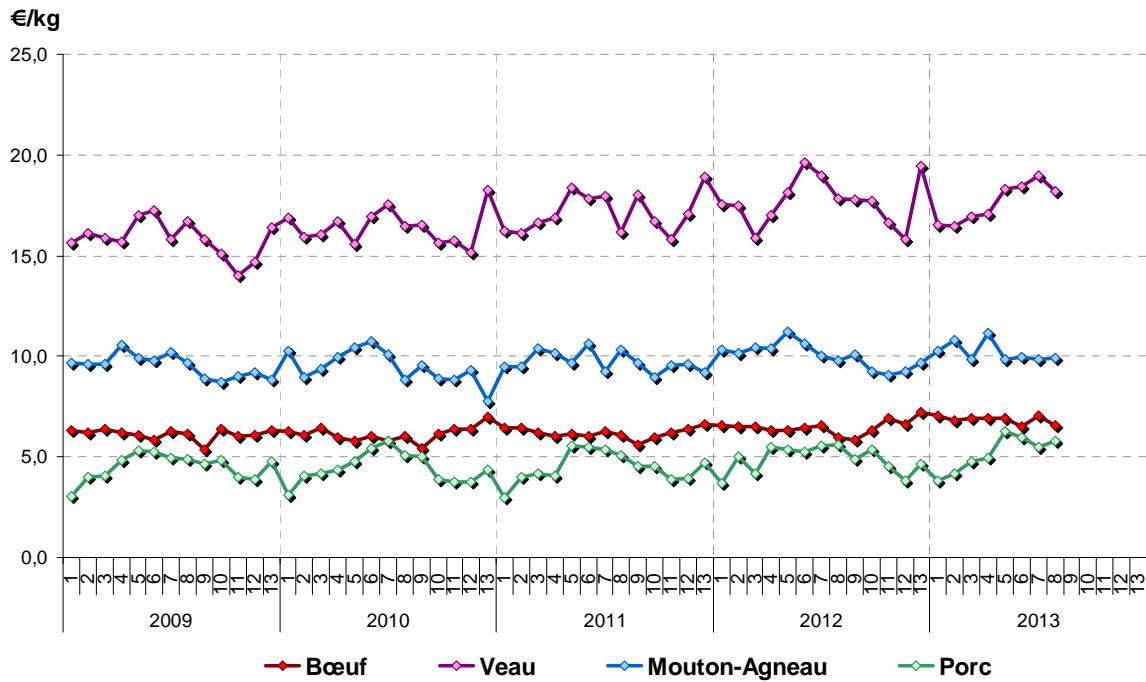
Source : FranceAgriMer d'après Kantar Worldpanel

Achats d'abats par les ménages



Source : FranceAgriMer d'après Kantar Worldpanel

Prix des abats achetés par les ménages



Source : FranceAgriMer d'après Kantar Worldpanel

CUIRS ET PEAUX

Production brute de cuirs et peaux

1000 tonnes	2012	%12/11	Juillet			Cumul à juillet		
			2012	2013	%13/12	2012	2013	%13/12
Gros bovins	111,7	-8,1	8,5	9,0	6,4	64,9	63,0	-2,9
Veaux	16,6	-4,1	1,2	1,2	-5,5	9,8	9,4	-4,0
Ovins	15,5	-4,2	1,2	1,2	-0,3	10,0	9,8	-2,5

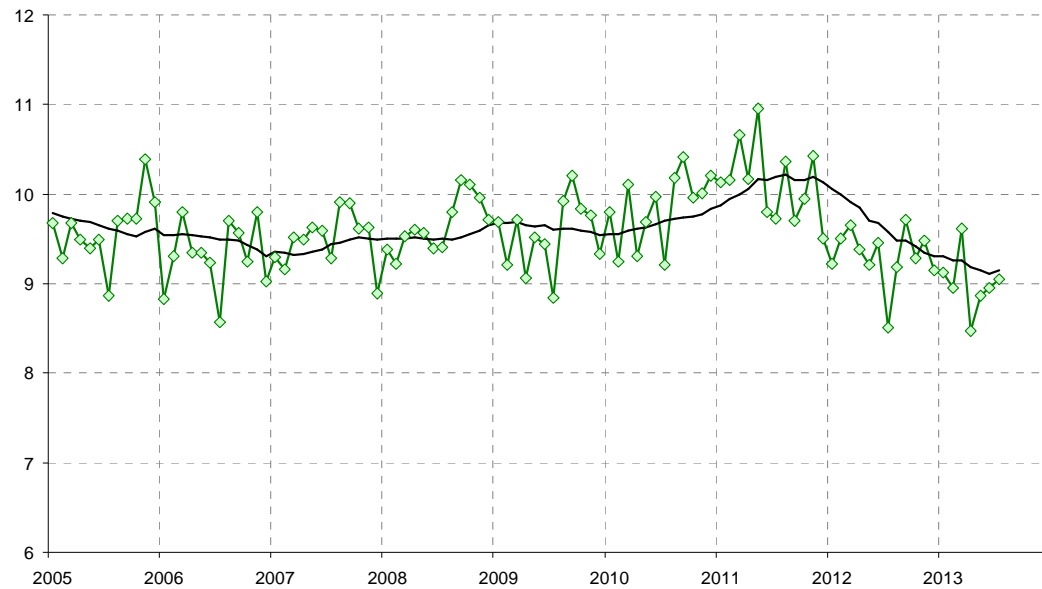
Source : Estimation FranceAgriMer d'après SSP

* Estimations à partir des abattages contrôlés par application du poids forfaitaire par animal :

- boeufs, taurillons : 38 kg
- vaches, génisses : 30 kg
- veaux : 12 kg
- ovins : 3kg

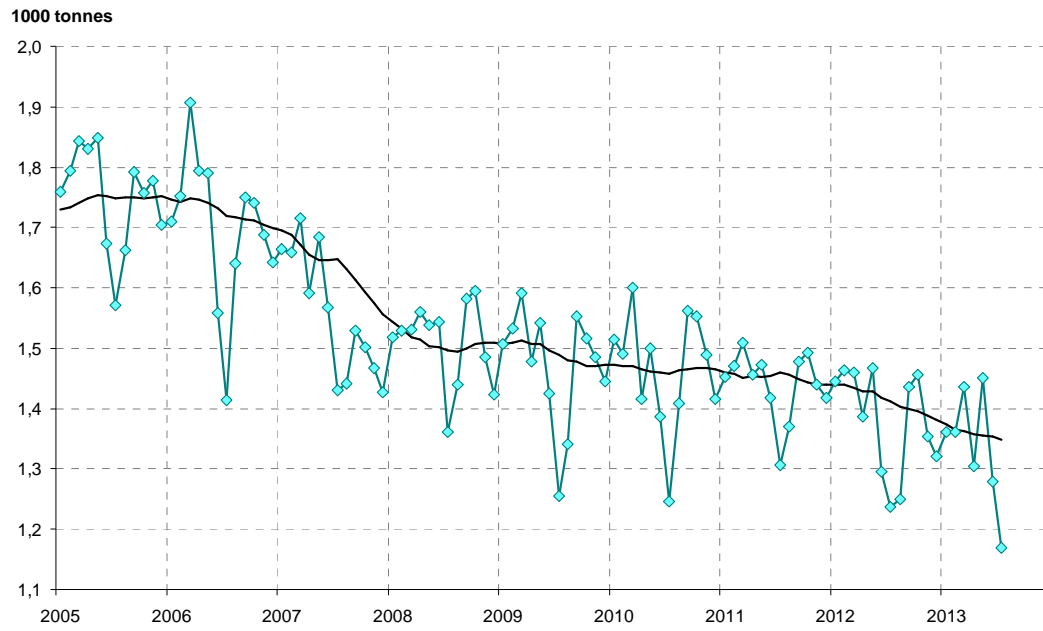
Production de cuirs bruts de gros bovins

1000 tonnes



Source : FranceAgriMer d'après SSP

Production de peaux brutes de veaux



Production de peaux brutes d'ovins

