

> Viandes rouges

Conjoncture

> l'analyse économique de FranceAgriMer

> 6 juin 2013



FranceAgriMer

Conseil ruminants et
équidés

Données arrêtées au 31 mai 2013

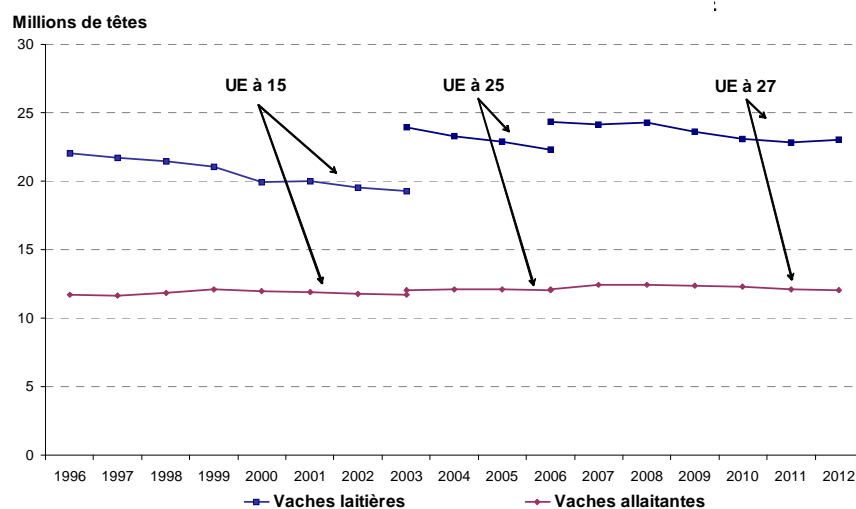
GROS BOVINS et VEAUX

Evolution du cheptel reproducteur bovin – enquêtes de novembre –

milliers de têtes	Vaches laitières			Vaches allaitantes		
	2011	2012	% 12/11	2011	2012	% 12/11
Allemagne	4 190	4 191	0,0	684	672	-1,7
Autriche	527	523	-0,8	257	248	-3,3
Belgique-Lux	555	549	-1,2	519	471	-9,3
Danemark	579	579	0,0	102	100	-2,0
Espagne	798	827	3,7	1 821	1 780	-2,2
Finlande	282	280	-0,6	56	56	0,4
France	3 664	3 643	-0,6	4 148	4 110	-0,9
Grèce	130	129	-0,8	142	140	-1,4
Irlande	1 036	1 060	2,4	1 083	1 128	4,1
Italie	1 755	2 009	14,5	390	382	-2,1
Pays-Bas	1 504	1 541	2,5	107	102	-4,7
Portugal	242	237	-2,2	442	442	0,0
Royaume-Uni	1 800	1 780	-1,1	1 642	1 636	-0,4
Suède	348	346	-0,6	182	178	-2,0
UE à 15	17 409	17 693	1,6	11 574	11 445	-1,1
Pologne	2 446	2 346	-4,1	122	123	0,6
R. tchèque	374	367	-1,9	183	176	-3,9
Roumanie	1 154	1 178	2,1	19	20	3,1
NEM 12	5 434	5 314	-2,2	588	601	2,3
UE 27	22 844	23 007	0,7	12 161	12 047	-0,9

Source : FranceAgriMer d'après EUROSTAT

Cheptel de vaches dans l'Union européenne – Enquête de décembre



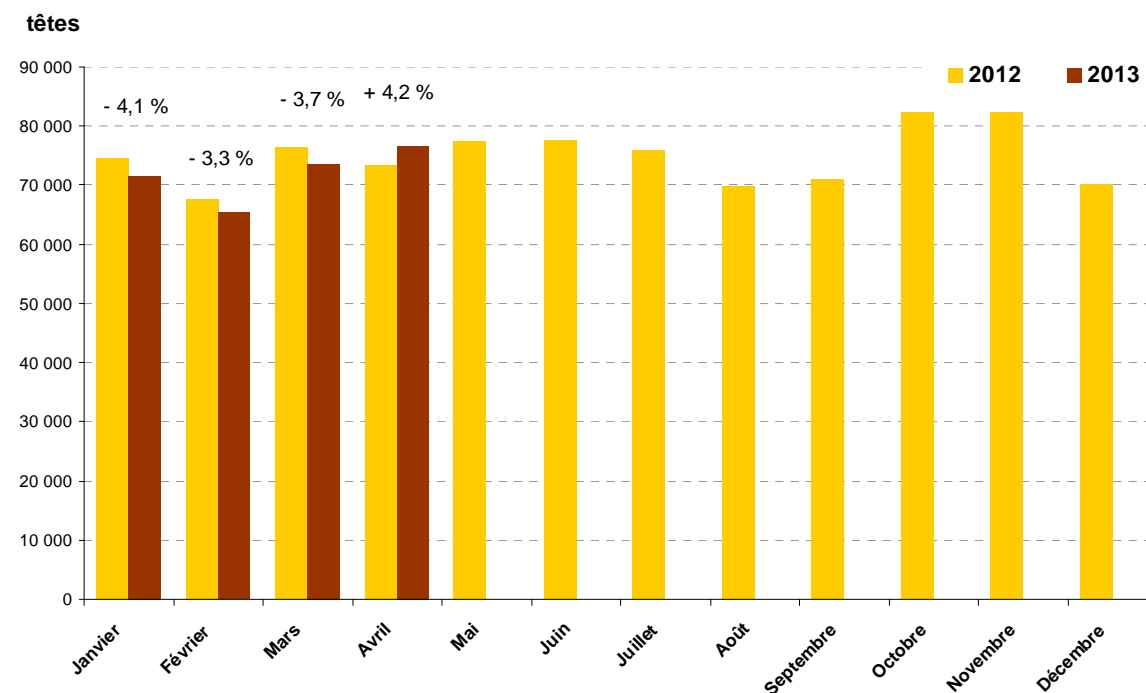
Source : FranceAgriMer d'après Eurostat

Effectifs du cheptel bovin français - enquêtes de mai -

1000 têtes	2010	2011	2012	%12/11
Total vaches	7 893	7 860	7 706	-2,0
dt vaches laitières	3 608	3 589	3 536	-1,5
dt vaches nourrices	4 284	4 272	4 170	-2,4
Génisses laitières 1 à 2 ans	1 115	1 084	1 078	-0,6
Génisses laitières de + 2 ans	736	750	711	-5,3
Génisses nourrices 1 à 2 ans	925	897	950	5,9
Génisses nourrices de + 2 ans	1 037	907	885	-2,3
Total bovins femelles de souche	11 705	11 498	11 330	-1,5
Autres femelles				
1 à 2 ans	463	543	460	-15,2
2 ans et plus	560	538	504	-6,3
Mâles type Laitier				
1 à 2 ans	382	330	309	-6,4
2 ans et plus	147	135	114	-15,4
Mâles type Viande				
1 à 2 ans	642	647	655	1,1
2 ans et plus	354	323	307	-4,7
TOTAL BOVINS	20 001	19 714	19 282	-2,2

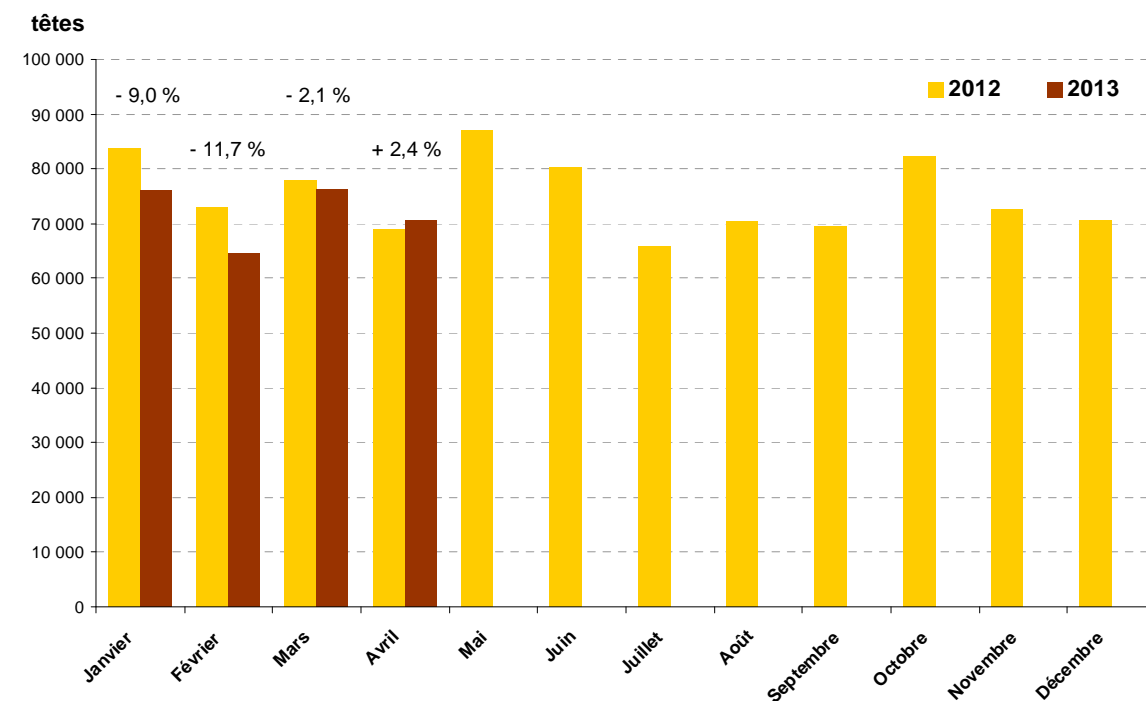
Source : FranceAgriMer d'après SSP et BDNI

Mises en place dans les ateliers d'engraissement



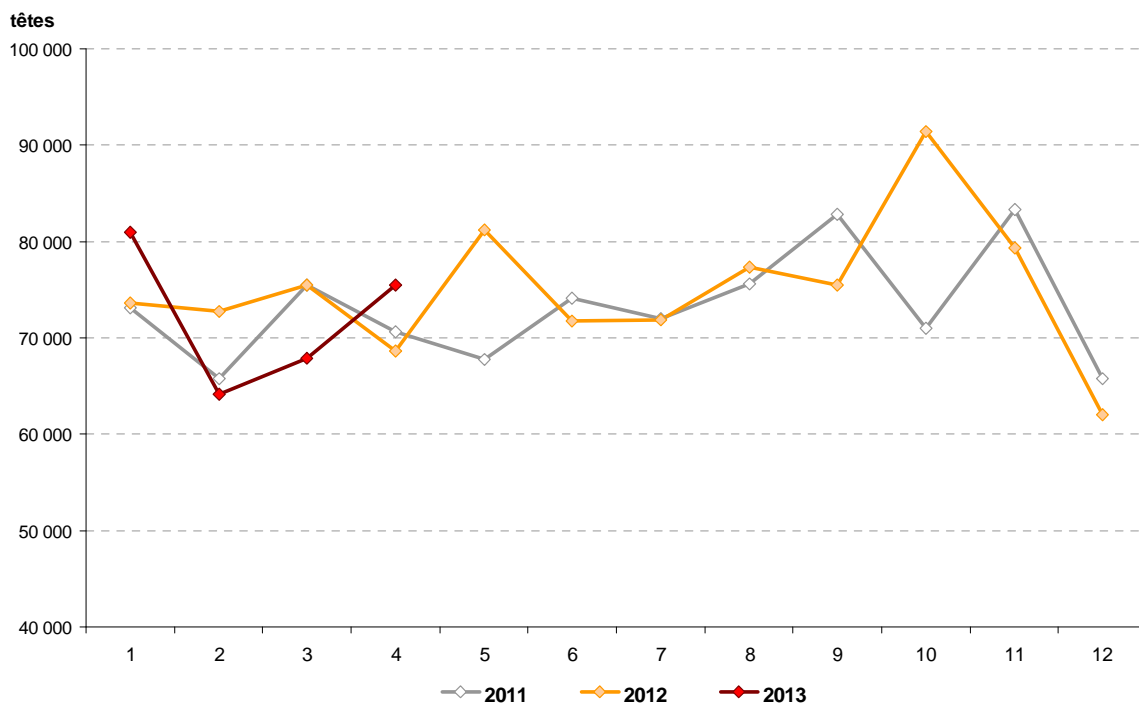
Source : FranceAgriMer, d'après Données Point Focal

Sorties de veaux des ateliers d'engraissement



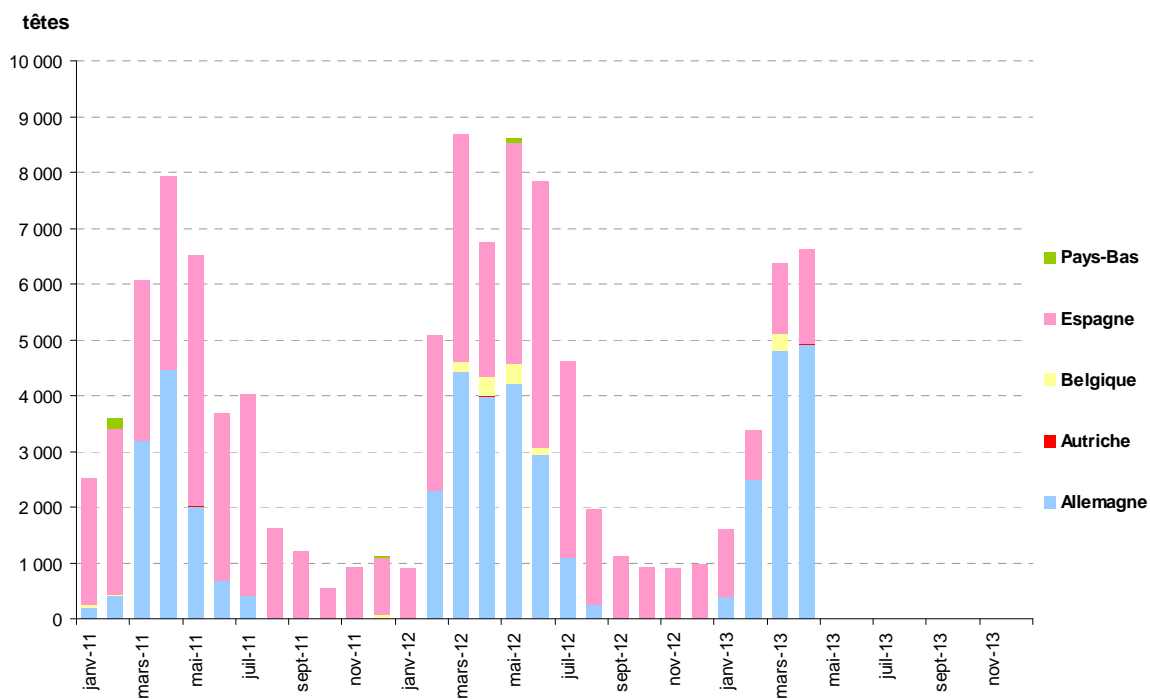
Source : FranceAgriMer, d'après Données Point Focal

Entrées de veaux de moins de 1 mois dans des exploitations françaises



Source : FranceAgriMer, d'après BDNI

Origine des veaux de moins de 1 mois importés et entrant dans des exploitations françaises



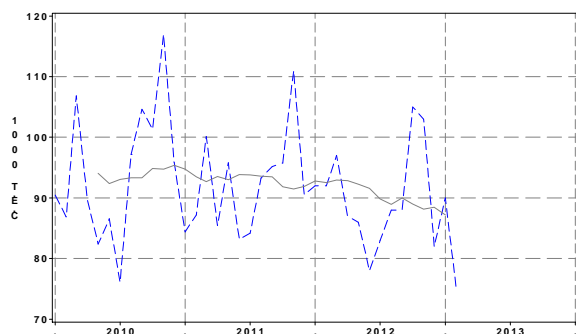
Source : FranceAgriMer, d'après BDNI

Les abattages de gros bovins dans l'Union européenne

1000 tec	2012	%12/11	nb de mois	2012	2013	%13/12
Belgique-Lux	217,9	-4,4	3	52,6	47,2	-10,3
Danemark	97,0	-5,1	2	15,2	16,7	9,9
Allemagne	1 081,0	-2,3	2	184,0	165,0	-10,3
Grèce	47,0	-1,2	2	7,1	7,1	0,0
Espagne	358,8	-4,3	2	50,7	51,6	1,9
France	1 260,5	-5,5	3	320,1	297,5	-7,1
Irlande	494,6	-9,3	3	119,8	125,1	4,5
Italie	854,1	-3,0	2	143,3	131,0	-8,6
Pays-Bas	158,9	-2,4	2	26,6	23,7	-10,8
Autriche	213,9	0,2	2	33,7	35,7	5,8
Portugal	68,7	-5,9	3	15,4	13,2	-14,1
Finlande	80,0	-2,7	3	20,4	19,5	-4,6
Suède	118,3	-11,3	3	27,8	28,8	3,5
Royaume-Uni	879,0	-5,8	3	221,7	214,0	-3,5
UE à 15	5 929,7	-4,6	2	982,5	939,0	-4,4
Pologne	362,9	-2,0	3	78,9	81,6	3,5
Hongrie	24,1	-5,6	2	4,1	4,5	10,0
R.Tchèque	64,9	-9,0	3	16,6	16,0	-3,4
UE à 27	6 516,4	-4,5	2	1 062,1	1 028,1	-3,2

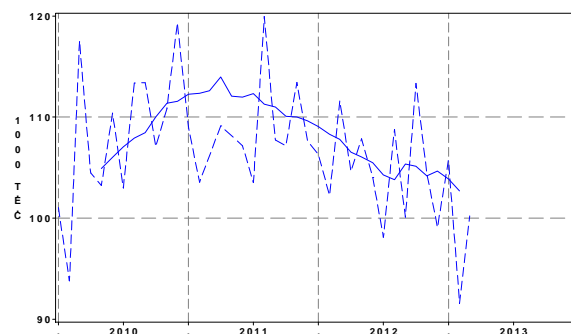
Source : FranceAgriMer d'après EUROSTAT

Abattages de gros bovins en Allemagne



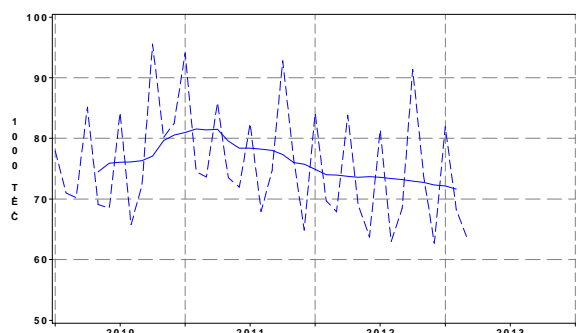
Source : FranceAgriMer d'après Eurostat

Abattages de gros bovins en France



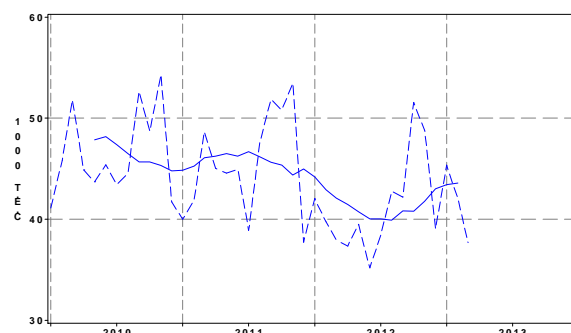
Source : FranceAgriMer d'après Eurostat

Abattages de gros bovins au Royaume-Uni



Source : FranceAgriMer d'après Eurostat

Abattages de gros bovins en Irlande



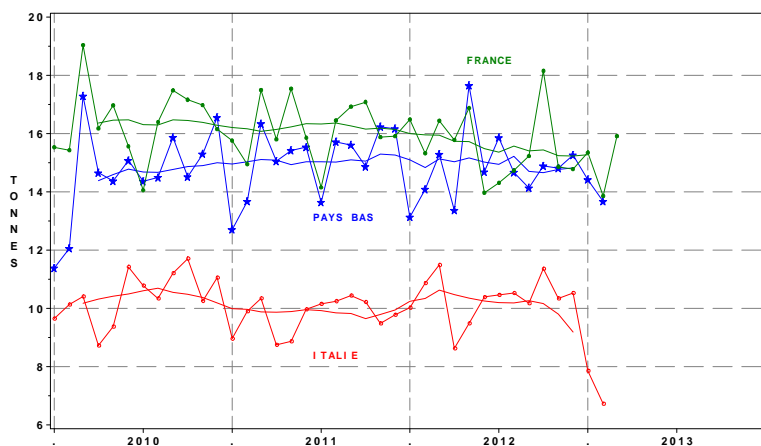
Source : FranceAgriMer d'après Eurostat

Abattages de veaux de boucherie dans l'Union européenne

	2012	% 12/11	nb de mois	2012	2013	% 13/12
Milliers de tonnes						
France	186,9	-3,5	3	48,3	45,1	-6,5
Italie	124,3	6,1	2	20,9	14,6	-30,2
Pays-Bas	177,8	-1,7	2	27,2	28,1	3,2
Allemagne	48,0	6,8	2	8,0	7,0	-12,5
Autres pays UE 15	94,1	0,5	2	14,3	14,4	0,8
UE à 15	631,1	0,1	2	102,2	93,3	-8,7
UE à 27	643,4	-0,1	2	103,8	94,9	-8,6
Poids moyen						
France	135,6	0,7	3	133,8	133,8	0,1
Italie	162,8	11,2	2	157,1	149,5	-4,8
Pays-Bas	144,4	3,5	2	139,5	141,4	1,4
Allemagne	142,0	4,0	2	150,9	142,9	-5,4
Autres pays UE 15	141,1	2,7	2	136,3	135,0	-1,0
UE à 15	144,2	4,0	2	141,0	138,9	-1,5
UE à 27	140,1	4,2	2	138,0	136,1	-1,4

Source : FranceAgriMer d'après EUROSTAT

Abattages de veaux de boucherie



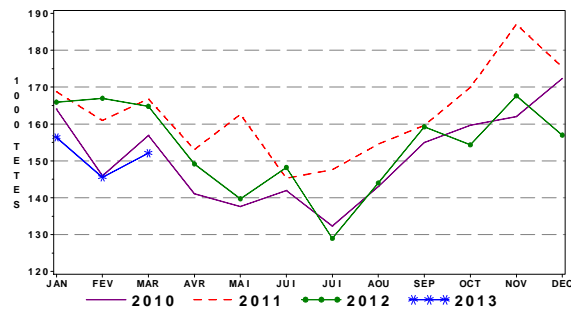
Source : FranceAgriMer, d'après Eurostat

Abattages contrôlés de gros bovins

Données CVJA			Mois de mars			Cumul 3 mois		
	2012	%12/11	2012	2013	%13/12	2012	2013	%13/12
TOTAL en 1000 têtes	3 505,4	-5,6	304,4	299,5	-1,6	894,5	864,0	-3,4
dt jeunes bovins	986,4	-4,4	78,7	89,3	13,5	226,6	252,2	11,3
dt boeufs	202,2	-15,5	19,5	17,7	-9,2	53,5	47,3	-11,6
dt vaches	1 845,8	-5,4	164,8	152,1	-7,7	497,6	453,9	-8,8
dt génisses	471,0	-3,8	41,4	40,4	-2,4	116,8	110,6	-5,3
TOTAL en 1000 tec	1 288,2	-5,6	112,6	110,9	-1,6	329,0	318,7	-3,1
dt jeunes bovins	393,8	-3,3	31,3	35,6	13,7	89,8	100,5	11,9
dt boeufs	79,0	-14,8	7,7	7,0	-9,2	21,0	18,4	-12,0
dt vaches	648,2	-6,1	58,7	53,8	-8,5	176,5	160,4	-9,1
dt génisses	167,2	-4,0	15,0	14,6	-2,6	41,8	39,4	-5,7
POIDS MOYEN	367,5	0,0	370,0	370,2	0,1	367,8	368,9	0,3
dt jeunes bovins	399,2	1,2	397,7	398,6	0,2	396,2	398,3	0,5
dt boeufs	390,7	0,8	392,6	392,6	0,0	391,8	389,9	-0,5
dt vaches	351,2	-0,7	356,4	353,6	-0,8	354,7	353,3	-0,4
dt génisses	354,9	-0,3	361,0	360,1	-0,2	357,7	356,4	-0,4

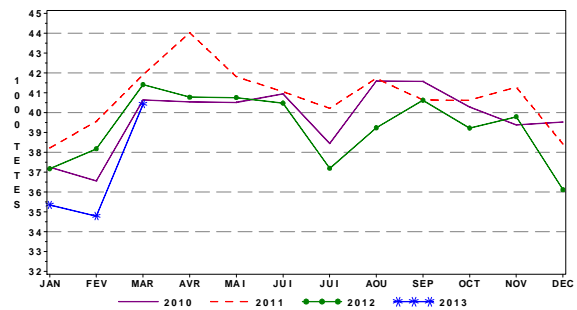
Source : FranceAgriMer d'après SSP

Abattages de vaches



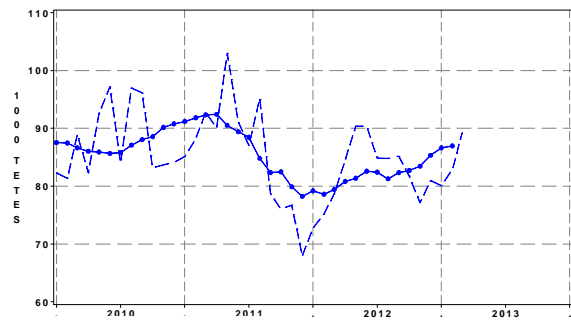
Source : FranceAgriMer d'après SSP

Abattages de génisses



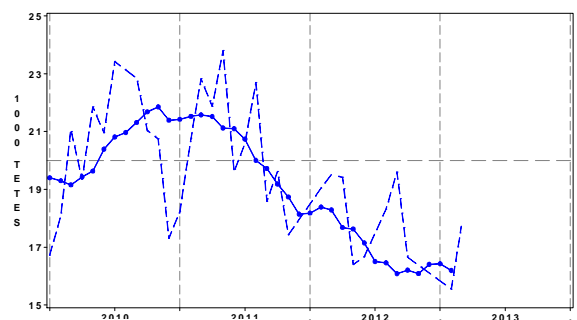
Source : FranceAgriMer d'après SSP

Abattages de mâles non castrés



Source : FranceAgriMer d'après SSP

Abattages de boeufs



Source : FranceAgriMer d'après SSP

Abattages de gros bovins finis

1000 têtes			Mois d'avril			Cumul 21 semaines		
	2012	%12/11	2012	2013	%13/12	2012	2013	%13/12
BOVINS DE 8-12 MOIS	69,9	-2,3	6,4	6,1	-4,8	30,1	28,3	-5,9
dont races à viande	67,8	-2,4	6,2	5,3	-14,2	29,3	25,5	-13,1
JEUNES BOVINS	811,7	-4,7	69,7	76,0	9,1	315,6	342,3	8,5
dont races à viande	602,0	-2,7	49,5	54,8	10,7	231,1	254,9	10,3
dont races laitières	141,8	-8,4	13,9	14,2	2,0	57,0	58,0	1,7
dont races mixtes	64,2	-13,7	6,0	6,7	12,1	26,1	27,9	6,8
dont races croisées	3,7	2,0	0,3	0,3	1,0	1,4	1,5	9,6
GENISSES	334,1	0,0	28,5	26,1	-8,3	135,2	121,8	-9,9
dont races à viande	321,2	0,0	27,3	25,1	-7,8	129,7	117,2	-9,6
dont races laitières	3,8	2,9	0,4	0,3	-19,7	1,6	1,5	-4,6
dont races mixtes	7,6	-1,0	0,7	0,6	-18,5	3,4	2,7	-20,0
dont races croisées	1,5	-2,1	0,1	0,1	-30,6	0,5	0,4	-24,8
BŒUFS	181,3	-15,8	17,6	14,6	-17,1	79,2	66,6	-15,8
dont races à viande	56,2	-17,7	5,2	4,4	-14,0	23,4	20,1	-14,0
dont races laitières	75,0	-15,5	7,5	6,0	-20,0	34,3	28,7	-16,6
dont races mixtes	49,1	-13,9	4,8	4,1	-15,5	21,0	17,6	-16,5
dont races croisées	1,0	-21,2	0,1	0,0	-37,2	0,4	0,3	-25,1
VACHES	1 662,1	-4,0	135,1	128,5	-4,9	699,9	613,6	-12,3
dont races à viande	696,9	-6,5	57,1	50,9	-10,9	288,3	248,4	-13,8
dont races laitières	662,1	-1,9	51,9	52,5	1,2	277,4	246,8	-11,0
dont races mixtes	296,5	-2,4	25,5	24,7	-3,1	131,5	116,7	-11,3
dont races croisées	6,7	-14,6	0,5	0,3	-35,1	2,6	1,8	-31,4

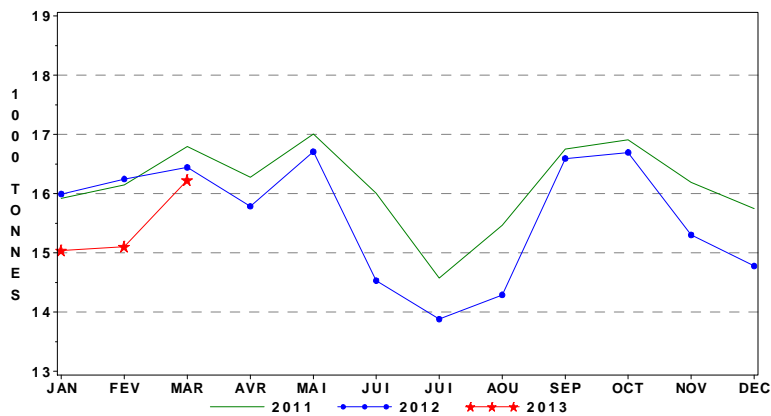
Source : FranceAgriMer d'après Normabev

Abattages contrôlés de veaux

Données CVJA	2012	%12/11	Mois de mars			Cumul 3 mois		
			2012	2013	%13/12	2012	2013	%13/12
1 000 têtes	1 380,8	-4,1	121,6	119,7	-1,6	364,0	346,6	-4,8
1 000 tonnes	187,2	-3,4	16,4	16,2	-1,3	48,7	46,4	-4,7
Poids Moyen (kg/tête)	135,6	0,8	135,2	135,6	0,3	133,8	133,8	0,0

Source : FranceAgriMer d'après SSP

Abattages contrôlés de veaux de boucherie – données C.V.J.A.



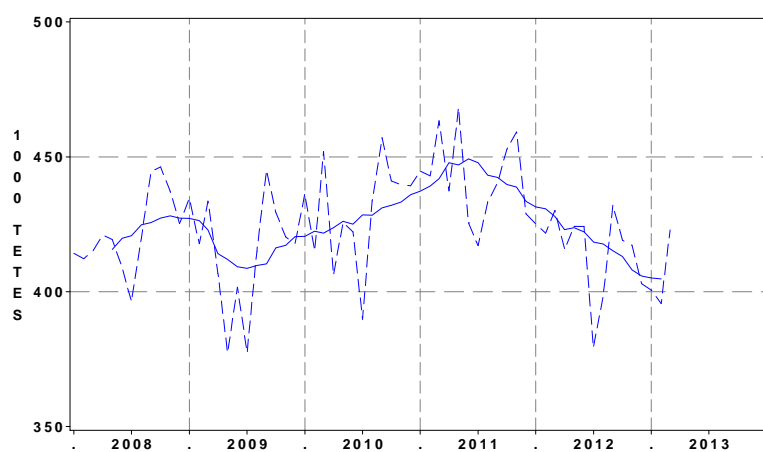
Source : FranceAgriMer d'après SSP

Production contrôlée de bovins (gros bovins + veaux)

Données CVJA	2012	%12/11	Mois de mars			Cumul 3 mois		
			2012	2013	%13/12	2012	2013	%13/12
1 000 têtes	6 246,5	-3,7	430,1	422,9	-1,7	1 276,9	1 219,0	-4,5

Source : FranceAgriMer d'après SSP et Douanes

Production contrôlée de bovins



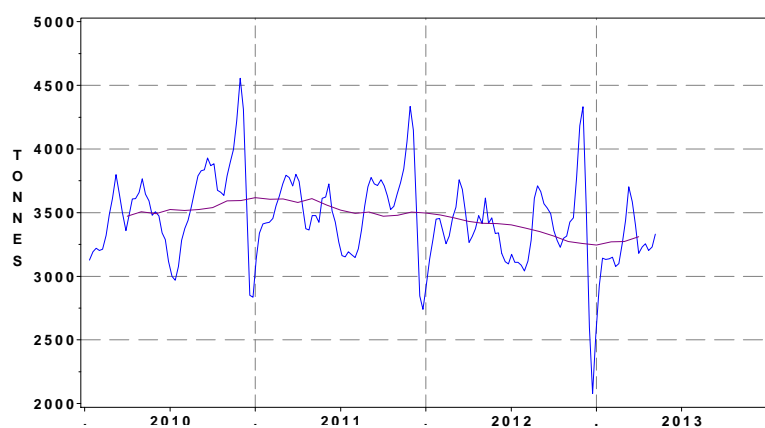
Source : FranceAgriMer d'après SSP et Douanes

Exportations de viande de veau par les Pays-Bas

tonnes	2012	%12/11	Cumul 20 semaines (Du 31/12 au 19/05)		
			2012	2013	%13/12
Italie	62 472	-5,9	24 970	22 280	-10,8
France	29 994	-16,9	11 955	12 166	1,8
Allemagne	51 424	2,0	19 310	18 750	-2,9
Autres	31 736	2,5	12 151	11 409	-6,1
UE	175 626	-4,5	68 386	64 605	-5,5

Source : FranceAgriMer d'après Enquête PVV

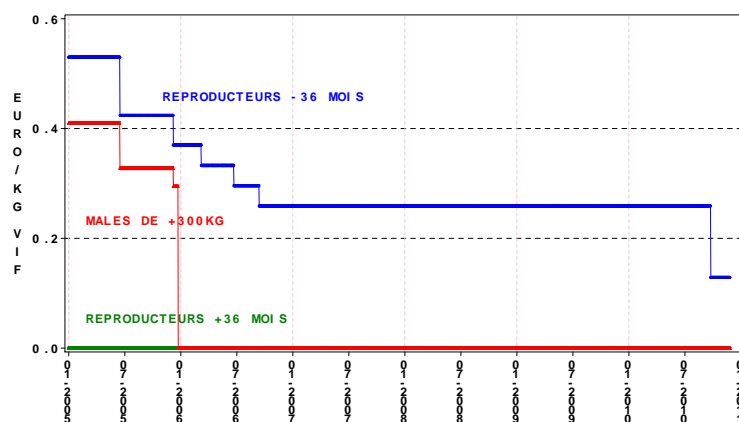
Exportations de viande de veau des Pays-Bas



Source : FranceAgriMer d'après Enquête PVV

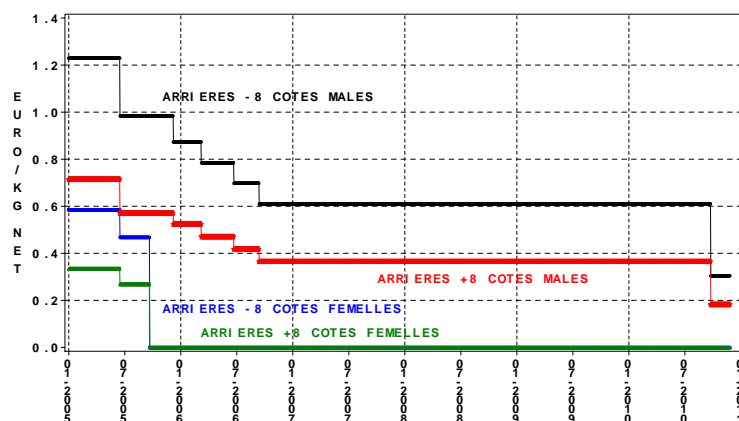
Évolution des restitutions

Montant des restitutions bovins vivants (Zone A)



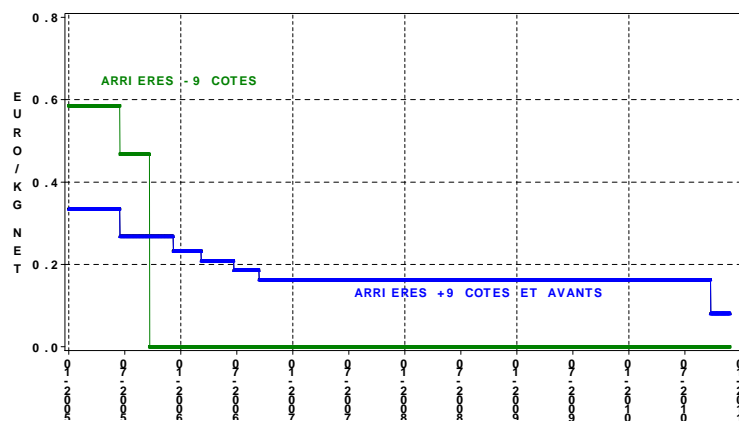
Source : FranceAgriMer d'après Commission européenne

Montant des restitutions viandes bovines fraîches avec os (Zone A)



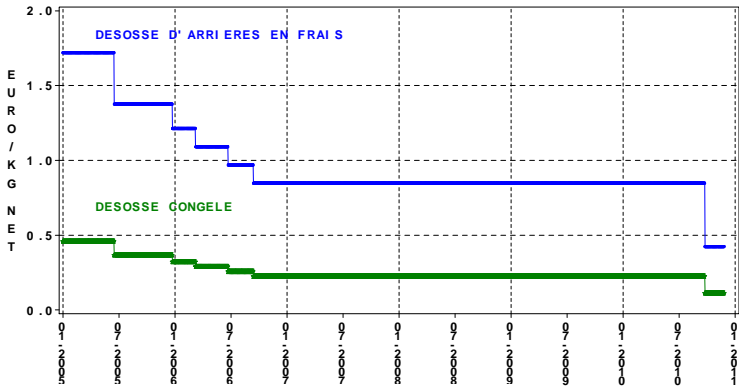
Source : FranceAgriMer d'après Commission européenne

Montant des restitutions viandes bovines congelées avec os (Zone A)



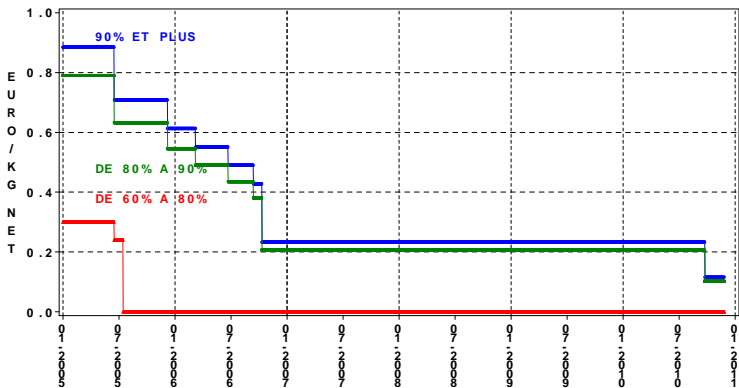
Source : FranceAgriMer d'après Commission européenne

Montant des restitutions viandes bovines désossées fraîches et congelées (Zone A)



Source : FranceAgriMer d'après Commission européenne

Montant des restitutions de conserves à base de viandes bovines (Zone A)



Source : FranceAgriMer d'après Commission européenne

Commerce extérieur de bovins vivants de + de 80 kg (total bovins, hors veaux de 8 jours)

1 000 têtes	2012	%12/11	Mois de Mars			Cumul 3 mois		
			2012	2013	%13/12	2012	2013	%13/12
Exportations	1 147,9	-16,1	105,0	84,7	-19,3	309,3	275,0	-11,1
vers l'Union	1 023,0	-16,5	101,0	79,6	-21,2	281,0	257,9	-8,2
dt Italie	860,9	-10,2	81,1	64,0	-21,1	230,0	210,4	-8,5
dt Espagne	131,2	-38,1	16,5	10,8	-34,5	42,7	34,8	-18,5
dt Allemagne	11,1	-42,4	1,3	1,5	15,4	2,6	4,2	61,5
dt Grèce	6,5	-52,1	0,8	0,6	-25,0	1,8	2,2	22,2
dt Belgique	4,5	-28,1	0,4	1,3	225,0	1,0	2,6	160,0
vers Pays Tiers	124,9	-12,4	4,1	5,1	24,4	28,3	17,1	-39,6
dt Liban	8,7	-76,5	1,0	1,9	90,0	2,1	5,1	142,9
dt Algérie	21,3	-20,9	0,0	2,1	-	1,3	7,2	453,8
dt Turquie	84,7	57,8	2,0	0,0	-100,0	22,8	0,0	-100,0
Importations	48,3	-19,3	5,0	3,3	-34,0	19,8	11,0	-44,4
de l'Union	48,3	-19,3	5,0	3,3	-34,0	19,8	11,0	-44,4
dt Espagne	5,7	-49,7	0,3	0,7	133,3	0,9	1,6	77,8
dt Belgique	14,2	20,0	0,8	0,8	0,0	6,3	3,2	-49,2
dt Pays-Bas	6,1	-53,2	1,2	0,6	-50,0	3,4	1,8	-47,1
dt Allemagne	14,8	-3,8	2,2	0,7	-68,2	7,5	3,0	-60,0
des Pays Tiers	0,0	-100,0	0,0	0,0	-	0,0	0,0	-
SOLDE	1 099,6		100,0	81,4		289,5	264,0	

Source : FranceAgriMer d'après Douanes

Commerce extérieur de bovins vivants de + de 80 kg

1 000 têtes	2012	%12/11	Mois de Mars			Cumul 3 mois		
			2012	2013	%13/12	2012	2013	%13/12
Exportations	1 147,9	-16,1	105,0	84,7	-19,3	309,3	275,0	-11,1
Destinés à l'engrais,	997,0	-13,0	96,0	78,0	-18,8	271,2	256,0	-5,6
de 80 à 300 kg	249,2	-37,9	24,5	20,1	-18,0	69,6	64,0	-8,0
de + 300 kg	747,9	0,4	71,5	57,9	-19,0	201,6	192,0	-4,8
Destinés à la boucherie	150,9	-32,2	9,1	6,6	-27,5	38,1	18,9	-50,4
de 80 à 300 kg	13,0	-66,8	2,0	1,4	-30,0	4,1	2,9	-29,3
de + 300 kg	137,9	-24,9	7,1	5,3	-25,4	34,0	16,0	-52,9
Importations	48,3	-19,3	5,0	3,3	-34,0	19,8	11,0	-44,4
Destinés à l'engrais,	1,1	-38,7	0,1	0,3	200,0	0,1	0,5	400,0
de 80 à 300 kg	0,7	-26,7	0,0	0,1	-	0,0	0,1	-
de + 300 kg	0,4	-53,0	0,0	0,2	-	0,1	0,4	300,0
Destinés à la boucherie	47,2	-18,7	5,0	2,9	-42,0	19,7	10,5	-46,7
de 80 à 300 kg	31,9	-27,2	3,6	2,1	-41,7	12,1	8,2	-32,2
de + 300 kg	15,3	7,4	1,3	0,8	-38,5	7,6	2,3	-69,7

Source : FranceAgriMer d'après Douanes

Commerce extérieur de veaux vivants de moins de 80 kg

1 000 têtes	2012	%12/11	Mois de Mars			Cumul 3 mois		
			2012	2013	%13/12	2012	2013	%13/12
Exportations	113,7	-5,4	8,3	6,2	-25,3	24,4	22,9	-6,1
vers l'Union	113,5	-5,5	8,3	6,2	-25,3	24,4	22,9	-6,1
dt Belgique	0,0	60,0	0,0	0,0	-	0,0	0,0	-
dt Italie	16,0	-31,6	1,6	0,8	-50,0	4,8	2,9	-39,6
dt Espagne	97,4	0,7	6,6	5,4	-18,2	19,6	20,0	2,0
vers Pays Tiers	0,2	6,0	0,0	0,0	-	0,0	0,0	-
Importations	86,6	130,2	13,4	7,8	-41,8	18,0	12,3	-31,7
de l'Union	86,6	130,2	13,4	7,8	-41,8	18,0	11,7	-35,0
dt Allemagne	0,0	-100,0	0,0	3,4	-	0,0	3,5	-
dt Espagne	28,8	-7,1	1,3	1,3	0,0	3,0	4,1	36,7
dt Irlande	0,0	-90,8	0,0	2,2	-	0,0	2,5	-
dt Pays-Bas	57,3	2784,0	11,8	0,6	-94,9	14,7	0,8	-94,6
dt Rép. tchèque	0,0	-100,0	0,0	0,0	-	0,0	0,0	-
dt Belgique	0,5	125,2	0,2	0,3	50,0	0,2	0,3	50,0
des Pays Tiers	0,0	-	0,0	0,0	-	0,0	0,6	-
SOLDE	27,1		-5,1	-1,6		6,4	10,6	

Source : FranceAgriMer d'après Douanes

Commerce extérieur de veaux vivants de 80 à 300 kg

1 000 têtes	2012	%12/11	Mois de Mars			Cumul 3 mois		
			2012	2013	%13/12	2012	2013	%13/12
Exportations	262,1	-40,5	26,5	21,5	-18,9	73,7	67,0	-9,1
destinées à l'engraissement vers l'Union	249,2	-37,9	24,5	20,1	-18,0	69,6	64,0	-8,0
dt Italie	242,9	-37,5	24,5	20,0	-18,4	67,0	62,4	-6,9
dt Espagne	134,7	-35,7	11,9	10,6	-10,9	33,9	32,7	-3,5
dt Grèce	105,2	-39,8	12,3	8,6	-30,1	32,5	27,5	-15,4
dt Belgique	0,5	-61,7	0,0	0,1	-	0,0	0,2	-
vers Pays Tiers	6,2	-51,1	0,0	0,1	-	2,5	1,7	-32,0
destinées à la boucherie vers l'Union	13,0	-66,8	2,0	1,4	-30,0	4,1	2,9	-29,3
vers l'Union	11,6	-68,8	1,9	1,1	-42,1	3,7	2,5	-32,4
vers Pays Tiers	1,4	-26,9	0,1	0,3	0,0	0,5	0,4	-20,0
Importations	32,6	-27,2	3,6	2,2	-38,9	12,1	8,3	-31,4
destinées à l'engraissement de l'Union	0,7	-26,7	0,0	0,1	-	0,0	0,1	-
des Pays Tiers	0,7	-26,7	0,0	0,1	-	0,0	0,1	-
destinées à la boucherie de l'Union	31,9	-27,2	3,6	2,1	-41,7	12,1	8,2	-32,2
dt Pays-Bas	31,9	-27,2	3,6	2,1	-41,7	12,1	8,2	-32,2
dt Allemagne	5,9	-37,0	1,1	0,6	-45,5	3,2	1,8	-43,8
dt Espagne	12,0	-20,2	1,5	0,7	-53,3	5,5	3,0	-45,5
dt Belgique	0,0	-99,2	0,0	0,0	-	0,0	0,1	-
des Pays Tiers	9,4	18,3	0,5	0,7	40,0	2,1	2,7	28,6
	0,0	-	0,0	0,0	-	0,0	0,0	-
SOLDE	229,5		22,8	19,3		61,6	58,6	

Source : FranceAgriMer d'après Douanes

Commerce extérieur de bovins vivants de + de 300 kg destinés à l'engraissement

1 000 têtes	2012	%12/11	Mois de Mars			Cumul 3 mois		
			2012	2013	%13/12	2012	2013	%13/12
Exportations	747,9	0,4	71,5	57,9	-19,0	201,6	192,0	-4,8
vers l'Union	731,3	1,3	70,6	55,7	-21,1	199,8	183,6	-8,1
dt Italie	690,6	3,3	65,9	50,5	-23,4	186,9	169,3	-9,4
dt Espagne	19,7	-27,8	2,6	1,6	-38,5	7,1	6,0	-15,5
dt Grèce	5,5	-48,9	0,7	0,6	-14,3	1,7	1,9	11,8
dt Allemagne	7,2	7,0	0,7	0,9	28,6	1,5	2,2	46,7
vers Pays Tiers	16,6	-26,5	0,9	2,3	155,6	1,8	8,4	366,7
dt Algérie	8,2	-25,7	0,0	1,3	-	0,4	5,0	1150,0
Importations	0,4	-53,0	0,0	0,2	-	0,1	0,4	300,0
SOLDE	747,5		71,4	57,7		201,5	191,6	

Source : FranceAgriMer d'après Douanes

Commerce extérieur de bovins vivants de + de 300 kg destinés à la boucherie

1 000 têtes	2012	%12/11	Mois de Mars			Cumul 3 mois		
			2012	2013	%13/12	2012	2013	%13/12
Exportations	137,9	-24,9	7,1	5,3	-25,4	34,0	16,0	-52,9
vers l'Union	37,2	-52,4	4,0	2,8	-30,0	10,6	9,4	-11,3
dt Italie	30,4	-45,4	3,1	2,3	-25,8	8,6	7,3	-15,1
dt Allemagne	2,1	-81,8	0,3	0,2	-33,3	0,6	1,0	66,7
dt Belgique	1,5	-25,3	0,2	0,2	0,0	0,3	0,6	100,0
dt Autriche	0,7	-83,6	0,1	0,0	-100,0	0,3	0,1	-66,7
vers Pays Tiers	100,7	-4,5	3,1	2,4	-22,6	23,4	6,6	-71,8
dt Liban	7,4	-80,0	1,0	1,9	90,0	2,1	5,1	142,9
dt Algérie	9,9	-28,9	0,0	0,5	-	0,5	0,9	80,0
Importations	15,3	7,4	1,3	0,8	-38,5	7,6	2,3	-69,7
dt Espagne	5,5	-9,1	0,3	0,5	66,7	0,9	1,3	44,4
SOLDE	122,7		5,8	4,5		26,4	13,7	

Source : FranceAgriMer d'après Douanes

Commerce extérieur en viandes bovines fraîches

1 000 tec	2012	%12/11	Mois de Mars			Cumul 3 mois		
			2012	2013	%13/12	2012	2013	%13/12
Exportations	232,5	-15,6	20,4	17,5	-14,1	58,0	53,8	-7,3
vers l'Union	228,0	-9,2	20,2	17,3	-14,3	57,5	53,2	-7,4
dt Italie	93,9	0,1	8,6	7,5	-12,7	23,3	22,8	-2,0
dt Grèce	62,3	-13,4	4,5	3,8	-16,3	14,4	13,4	-7,0
dt Allemagne	39,7	-16,8	3,3	4,0	20,6	10,3	10,9	5,6
dt Pays-Bas	10,7	-8,4	1,3	0,7	-47,9	3,2	2,2	-31,2
vers Pays Tiers	4,5	-81,4	0,2	0,2	6,7	0,6	0,6	3,7
dt Turquie	0,0	-99,8	0,0	0,0	-	0,0	0,0	-100,0
dt Maroc	1,0	-66,9	0,0	0,0	-100,0	0,0	0,0	-100,0
dt Algérie	1,0	-38,0	0,0	0,0	-100,0	0,2	0,1	-20,0
Importations	268,5	-1,2	23,1	23,8	3,0	65,4	67,6	3,4
de l'Union	267,1	-1,3	23,0	23,7	3,0	65,1	66,7	2,5
dt Pays-Bas	73,6	-4,6	6,0	6,8	13,3	17,7	19,3	9,0
dt Allemagne	54,0	-4,9	4,8	4,6	-4,2	14,0	12,3	-12,1
dt Irlande	36,1	-10,3	3,1	3,0	-3,2	9,3	8,3	-10,8
dt Italie	26,0	0,7	2,2	2,5	13,6	5,8	7,0	20,7
dt Belgique	27,9	0,2	2,3	2,7	17,4	6,8	7,3	7,4
dt Espagne	17,4	26,3	1,3	1,3	0,0	3,8	4,1	7,9
des Pays Tiers	1,4	9,3	0,1	0,1	0,0	0,3	0,8	166,7
SOLDE	-36,0		-2,7	-6,3		-7,4	-13,7	

Source : FranceAgriMer d'après Douanes

Commerce extérieur en viandes bovines congelées

1 000 tec	2012	%12/11	Mois de Mars			Cumul 3 mois		
			2012	2013	%13/12	2012	2013	%13/12
Exportations	18,2	-27,3	1,3	1,6	23,1	4,4	4,3	-2,3
vers l'Union	14,0	-24,4	1,1	1,0	-9,1	3,6	3,1	-13,9
dt Belgique	5,0	-26,5	0,4	0,5	25,0	1,1	1,2	9,1
dt Espagne	3,0	3,3	0,3	0,2	-33,3	0,9	0,7	-22,2
dt Allemagne	1,5	-39,4	0,1	0,1	0,0	0,5	0,3	-40,0
dt Italie	0,7	-35,8	0,1	0,1	0,0	0,1	0,3	200,0
vers Pays Tiers	4,1	-35,8	0,2	0,5	150,0	0,8	1,2	50,0
dt Russie	0,4	-85,3	0,0	0,0	-	0,0	0,0	-
Importations	92,5	10,7	9,6	7,3	-24,0	26,1	22,3	-14,6
de l'Union	91,4	12,5	9,4	7,1	-24,5	25,6	21,9	-14,5
dt Allemagne	15,8	-6,3	1,8	1,1	-38,9	4,9	3,2	-34,7
dt Pays-Bas	12,9	-19,5	1,5	0,9	-40,0	4,3	2,9	-32,6
dt Irlande	19,5	16,7	1,8	2,0	11,1	5,7	5,7	0,0
dt Italie	20,2	35,2	2,0	1,4	-30,0	5,2	4,4	-15,4
des Pays Tiers	1,1	-51,6	0,1	0,2	100,0	0,5	0,3	-40,0
SOLDE	-74,3		-8,3	-5,7		-21,7	-18,0	

Source : FranceAgriMer d'après Douanes

Commerce extérieur en conserves et préparations de bovins

1 000 tec	2012	%12/11	Mois de Mars			Cumul 3 mois		
			2012	2013	%13/12	2012	2013	%13/12
Exportations	16,4	10,6	1,6	1,1	-31,3	4,3	3,5	-18,6
vers l'Union	11,4	5,2	1,1	0,6	-45,5	3,0	2,1	-30,0
vers Pays Tiers	5,0	25,4	0,4	0,4	0,0	1,3	1,4	7,7
Importations	17,7	-0,2	1,4	1,3	-7,1	4,3	4,4	2,3
de l'Union	14,2	5,4	1,0	1,1	10,0	3,1	3,5	12,9
des Pays Tiers	3,5	-17,9	0,4	0,3	-25,0	1,2	0,9	-25,0
SOLDE	-1,2		0,2	-0,3		0,0	-0,9	

Source : FranceAgriMer d'après Douanes

Bilan des échanges en valeur

millions d'euro	2012	%12/11	Mois de Mars			Cumul 3 mois		
			2012	2013	%13/12	2012	2013	%13/12
Exportations	2 425	-4,7	206	177	-14,1	603	553	-8,4
vers l'UE	2 191	-3,0	199	167	-16,0	555	522	-5,9
vers les Pays Tiers	234	-18,1	7	10	39,4	49	31	-35,8
dont								
vif	1 290	-3,2	108	90	-17,0	326	289	-11,3
viandes	1 065	-7,5	92	82	-10,3	259	249	-4,1
conserves	61	15,8	5	4	-29,1	15	13	-17,4
Importations	1 577	7,5	137	139	1,6	384	394	2,4
de l'UE	1 528	8,6	131	135	2,7	367	379	3,2
des Pays Tiers	49	-17,9	6	4	-25,9	17	14	-13,7
dont								
vif	49	-11,6	5	5	-11,3	16	13	-18,2
viandes	1 413	8,7	123	126	2,6	341	353	3,6
conserves	106	2,5	8	8	-6,0	25	26	1,6
Solde	848		69	38		219	160	
avec l'UE	663		68	32		188	143	
avec les Pays Tiers	185		1	6		32	17	
dont								
vif	1 241		103	85		310	276	
viandes	-349		-31	-44		-81	-104	
conserves	-45		-3	-4		-10	-13	

Source : FranceAgriMer d'après Douanes

Prix à la production des gros bovins dans l'Union européenne (Cotations Entrée Abattoir)

euros/100 kg net	2012	%12/11	Mois de mai			Moyenne du 01/01 au 26/05/13		
			2012	2013	%13/12	2012	2013	%13/12
Belgique	311,6	11,9	310,7	321,4	3,4	302,3	320,4	6,0
Danemark	336,7	10,8	331,3	348,6	5,2	336,2	349,6	4,0
Allemagne	356,3	12,8	351,6	343,8	-2,2	345,7	362,2	4,8
Grèce	365,5	-3,3	361,9	364,2	0,6	377,7	360,7	-4,5
Espagne	356,6	9,0	353,1	365,2	3,4	360,4	368,4	2,2
France	362,8	15,1	360,0	397,0	10,3	346,8	388,9	12,1
Irlande	372,5	13,1	386,4	414,9	7,4	377,7	397,4	5,2
Italie	393,2	8,7	388,6	395,2	1,7	386,9	399,8	3,3
Pays-Bas	295,0	14,2	300,2	318,0	5,9	288,1	306,3	6,3
Portugal	326,8	4,7	330,9	332,5	0,5	328,8	330,7	0,6
Royaume-Uni	397,6	18,5	397,6	438,0	10,2	385,5	416,9	8,1
Autriche	353,2	10,7	344,3	346,4	0,6	343,9	359,9	4,7
Finlande	276,7	11,9	274,5	304,6	11,0	264,4	299,1	13,1
Suède	347,4	12,3	341,2	373,8	9,6	350,3	384,4	9,7
Hongrie	262,6	7,6	262,1	249,0	-5,0	255,0	245,5	-3,7
Pologne	308,0	14,1	290,0	290,4	0,2	301,3	303,2	0,6
R.tchèque	293,8	8,9	291,6	288,5	-1,1	288,3	292,6	1,5
Moyenne UE	357,8	12,6	355,2	371,9	4,7	350,8	371,6	5,9

Source : FranceAgriMer d'après Commission européenne

Prix à la production des broutards dans l'Union européenne

€/100 kg vif	2012	%12/11	Mois de mai			Moyenne du 01/01 au 26/05/13		
			2012	2013	%13/12	2012	2013	%13/12
Espagne	230,3	14,7	235,3	251,3	6,8	236,0	245,3	3,9
France	278,1	13,4	276,9	276,1	-0,3	266,1	273,0	2,6
Irlande	213,3	9,1	229,9	182,0	-20,8	236,1	190,6	-19,3
Italie	295,3	15,2	303,9	292,1	-3,9	287,8	285,6	-0,8
Royaume-Uni	246,4	29,7	249,5	230,6	-7,6	254,8	235,0	-7,8
Moyenne UE	256,4	15,9	260,0	252,8	-2,8	256,0	251,7	-1,7

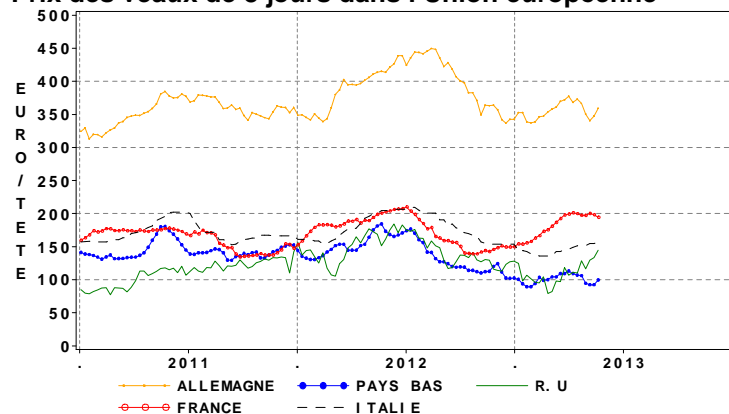
Source : FranceAgriMer d'après Commission européenne

Prix à la production des veaux dans l'Union européenne

			Mois de mai			Moyenne du 01/01 au 26/05		
	2012	%12/11	2012	2013	%13/12	2012	2013	%13/12
Veaux de 8 jours en euro / tête								
Allemagne	393,4	11,0	411,9	349,4	-15,2	377,2	354,9	-5,9
Espagne	225,5	9,1	245,8	205,4	-16,4	235,0	206,9	-12,0
France	173,9	7,5	197,0	197,5	0,2	182,5	180,7	-1,0
Irlande	225,4	0,2	201,5	139,8	-30,7	257,1	180,6	-29,8
Italie	179,0	4,7	200,9	154,4	-23,2	173,2	145,2	-16,2
Pays-Bas	140,7	-2,0	175,5	94,7	-46,0	149,1	100,6	-32,5
Royaume-Uni	144,3	30,3	166,2	131,0	-21,2	144,1	110,0	-23,7
Moyenne UE	233,0	9,3	252,0	210,4	-16,5	233,8	207,4	-11,3
Veaux de boucherie en euro / kg net								
Belgique	6,3	-0,2	6,2	6,2	-0,5	6,3	6,3	0,3
France	6,2	2,3	6,2	6,4	3,0	6,3	6,5	4,0
Italie	4,7	-5,1	4,5	4,6	1,4	4,7	4,9	4,3
Pays Bas	4,8	-1,8	4,6	4,8	3,5	4,8	5,1	5,7
Moyenne UE	5,5	-0,5	5,4	5,5	2,5	5,5	5,7	4,2

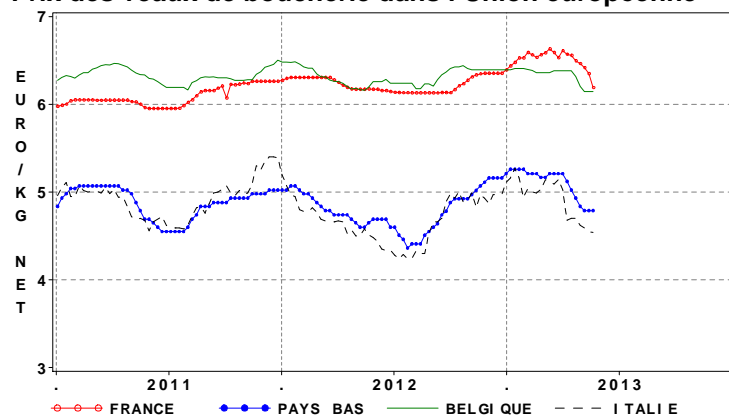
Source : FranceAgriMer d'après Commission européenne

Prix des veaux de 8 jours dans l'Union européenne



Source : FranceAgriMer d'après Commission européenne

Prix des veaux de boucherie dans l'Union européenne



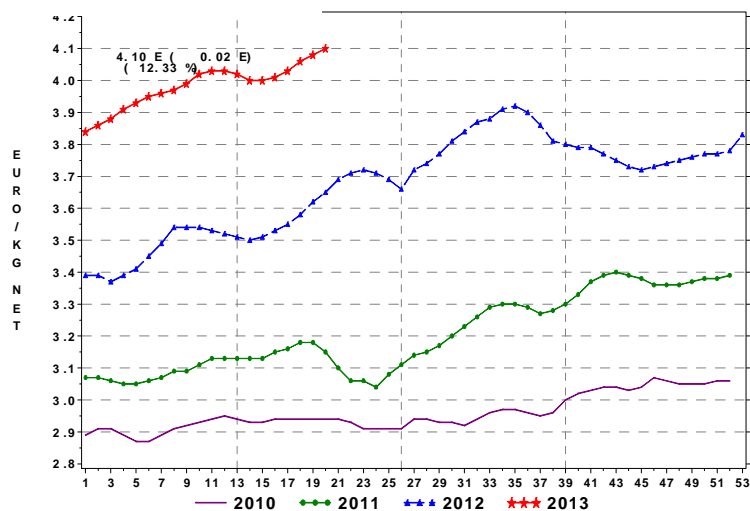
Source : FranceAgriMer d'après Commission européenne

Prix à la production des gros bovins

	2012	% 12/11	Mois de mai			Moy. du 01/01 au 26/05		
			2012	2013	% 13/12	2012	2013	% 13/12
Animaux maigres mâles 6-12 mois (euros/kg vif)								
Limousin U3	2,88	13,3	2,85	2,82	-0,9	2,78	2,78	0,1
Charolais U3	2,81	12,3	2,86	2,84	-0,5	2,72	2,76	1,3
Prix moyen pondéré	2,78	13,2	2,73	2,76	1,0	2,66	2,74	2,8
Gros bovins entrée abattoir (euros/kg net)								
Bœuf U3	4,07	10,9	3,95	4,59	16,1	3,89	4,49	15,2
Bœuf R3	3,85	15,0	3,75	4,32	15,0	3,67	4,22	15,1
Génisse U3	4,32	8,2	4,27	5,02	17,4	4,12	4,85	17,6
Génisse R3	3,98	15,5	3,92	4,58	17,0	3,77	4,43	17,4
Vache R3	3,92	16,2	3,86	4,54	17,7	3,69	4,36	18,4
Vache O3	3,41	16,6	3,44	3,78	9,8	3,23	3,67	13,4
Jeune bovin U3	4,02	8,8	3,92	4,04	3,2	3,96	4,09	3,3
Jeune bovin R3	3,85	11,0	3,74	3,89	3,8	3,78	3,93	3,8
Animaux finis (euros/kg carcasse)								
Prix Moyen Pondéré	3,67	14,5	3,65	4,07	11,4	3,51	3,98	13,3

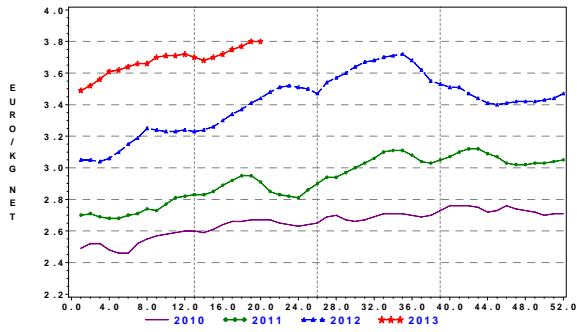
Source : FranceAgriMer

Prix moyen pondéré des gros bovins entrée abattoir



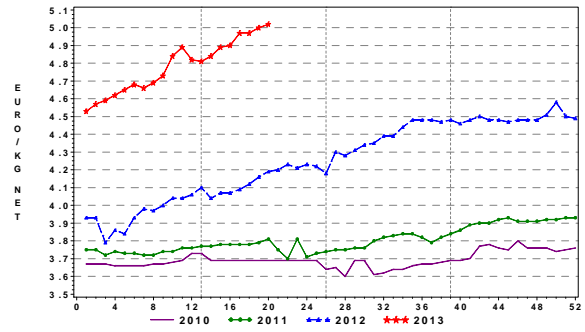
Source : FranceAgriMer

Cotation de la vache O



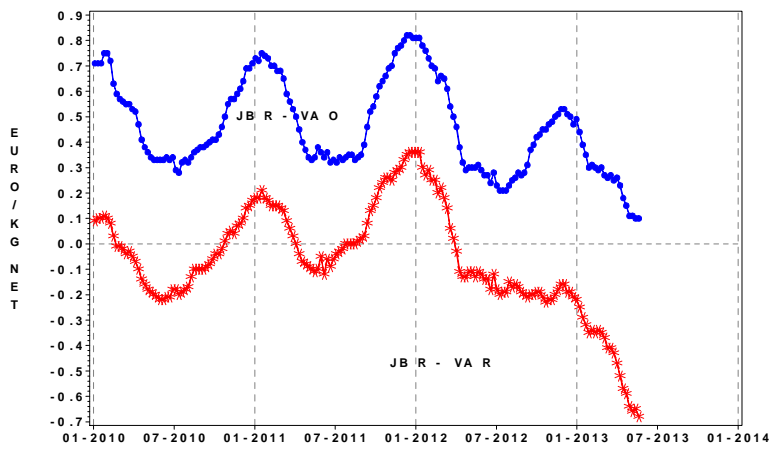
Source : FranceAgriMer

Cotation de la vache U



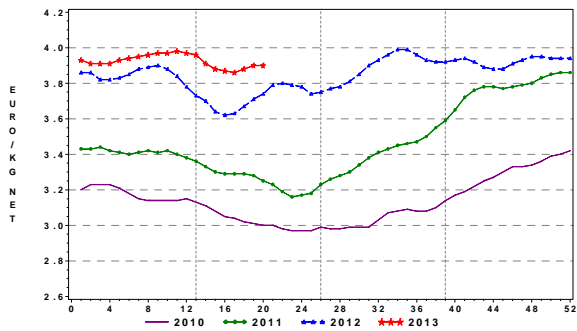
Source : FranceAgriMer

Écart de prix jeune bovin - vache



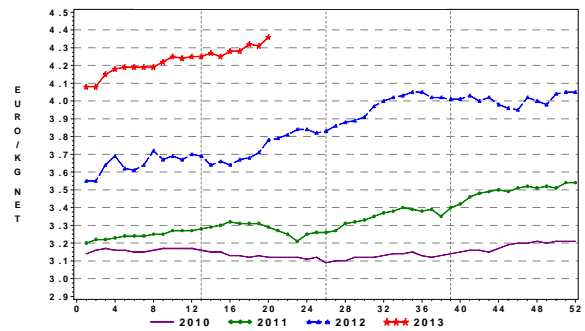
Source : FranceAgriMer

Cotation du jeune bovin R



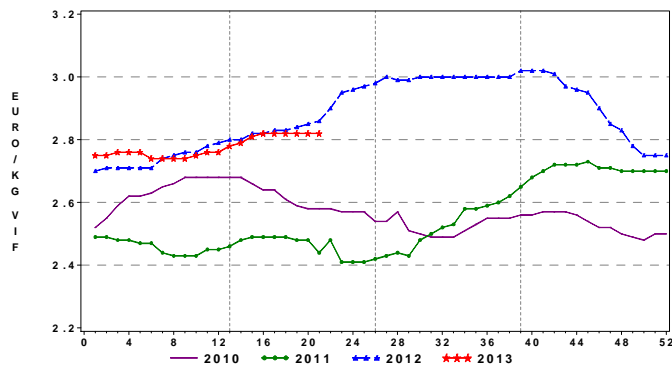
Source : FranceAgriMer

Cotation du bœuf R



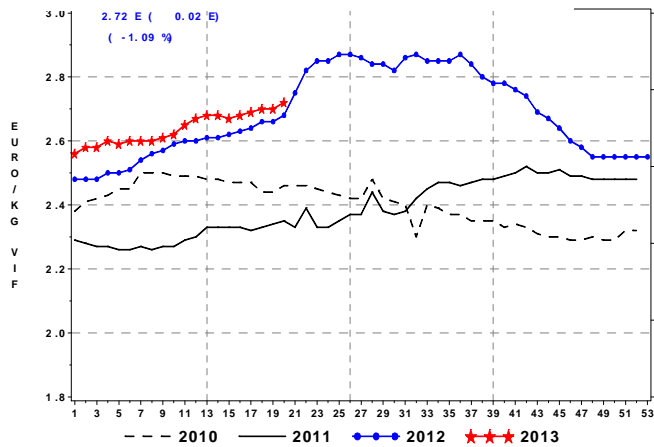
Source : FranceAgriMer

Cotation du bétail maigre mâle limousin U 6-12 mois



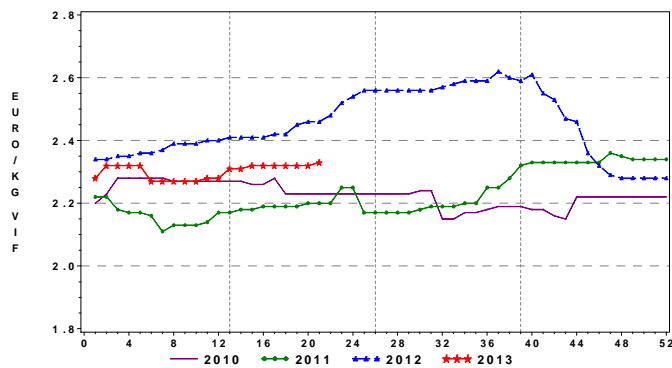
Source : FranceAgriMer

Cotation du bétail maigre mâle charolais U 6-12 mois de 350 kg



Source : FranceAgriMer

Cotation du bétail maigre mâle croisé R 6-12 mois



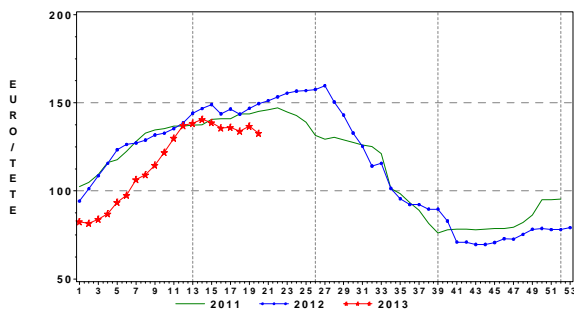
Source : FranceAgriMer

Prix à la production des veaux

	2012	%12/11	Mois d'avril			Moy du 01/01 au 24/05		
			2012	2013	%13/12	2012	2013	%13/12
Veaux de 8 jours								
<i>(Euro / tête)</i>								
Engraissement	116,0	1,1	146,4	137,9	-5,9	132,6	115,1	-13,2
mâles laitiers 45-50 kg								
Elevage	308,8	13,8	287,3	341,4	18,8	298,8	333,8	11,7
mâles légers								
Prix moyen pondéré	173,8	7,5	188,7	198,9	5,4	182,4	180,7	-1,0
Veaux de boucherie								
prix moyen pondéré	6,2	2,3	6,2	6,4	2,8	6,2	6,4	2,1
<i>(Euro / kg net)</i>								
Veaux sous la mère								
prix moyen pondéré	7,7	0,8	7,7	9,0	17,3	7,7	8,6	12,3
<i>(Euro / kg net)</i>								

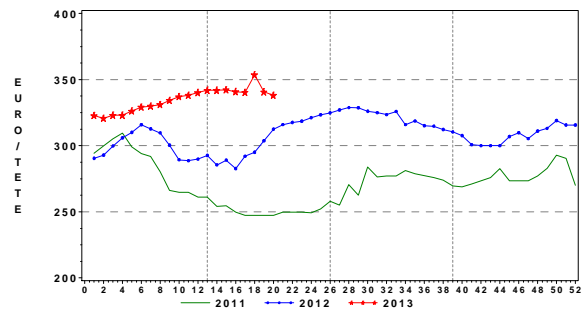
Source : FranceAgriMer

Cotation des veaux 45-50 kg de 8 jours à 3 semaines destinés à l'engraissement



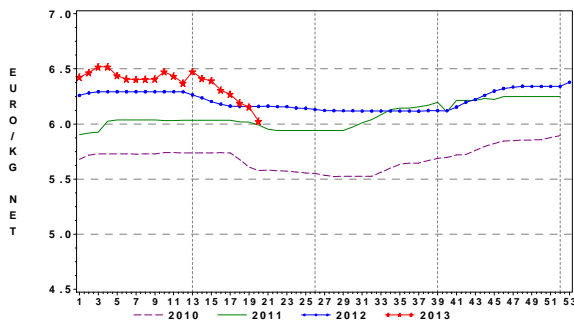
Source : FranceAgriMer

Cotation des veaux mâles croisés légers de 8 jours à 3 semaines destinés à l'élevage



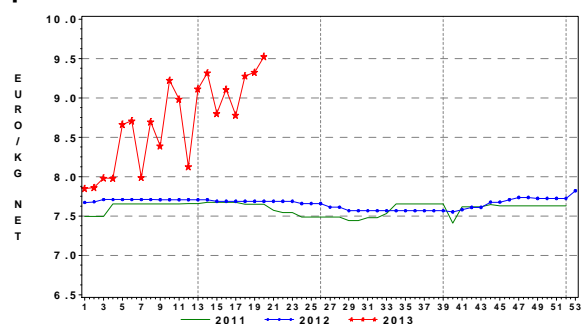
Source : FranceAgriMer

Prix moyen pondéré des veaux de boucherie



Source : FranceAgriMer

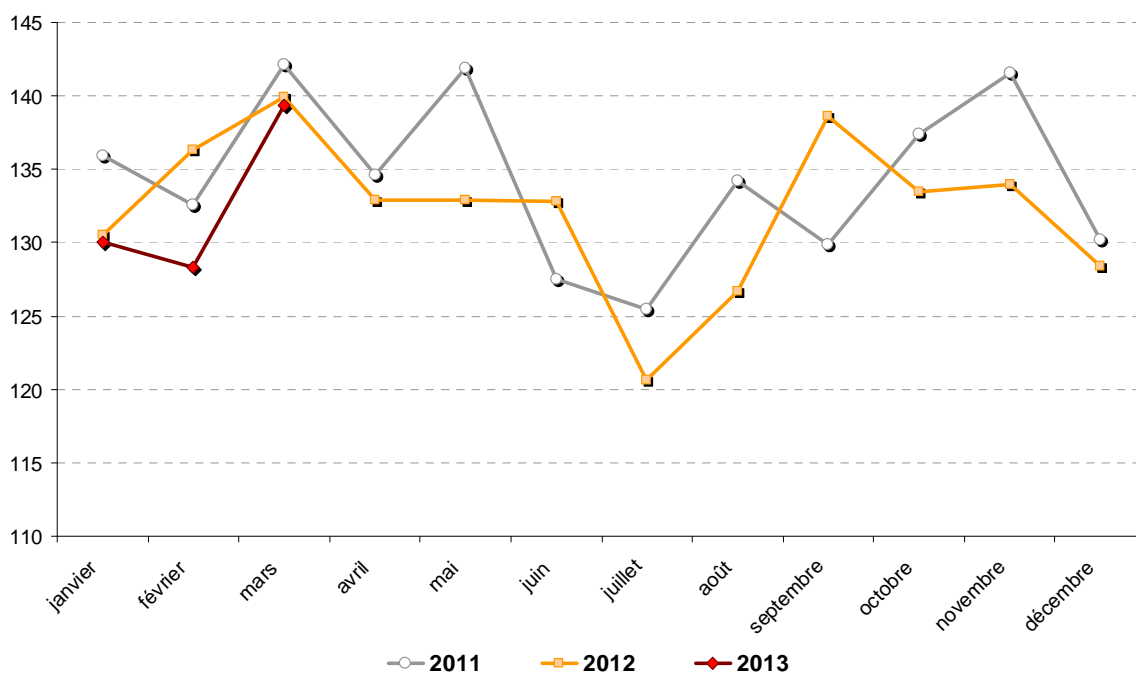
Prix moyen pondéré des veaux élevés au pis



Source : FranceAgriMer

Évolution de la consommation de viande bovine (veau inclus) calculée par bilan

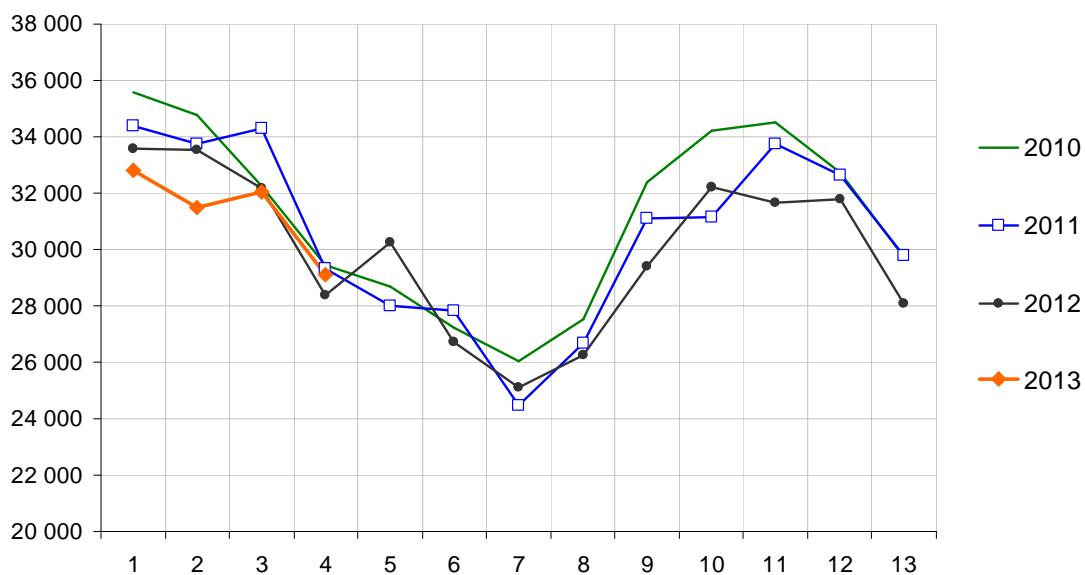
1000 tec



Source : FranceAgriMer, d'après SSP, Douanes, PVE

Achats de bœuf en France (frais, surgelés, y compris viande hachée)

Quantités achetées
(tonnes)



Source : FranceAgriMer d'après KANTAR Worldpanel

PRODUITS TRIPIERS

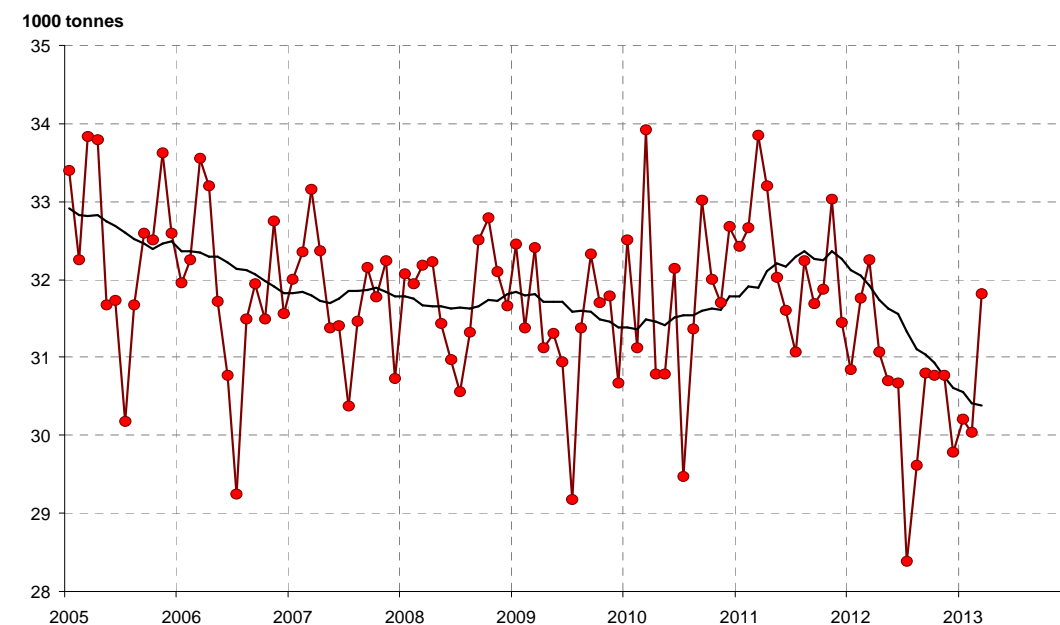
Production brute de produits tripiers ⁽¹⁾

1000 tonnes	2012	%12/11	Mars			Cumul à mars		
			2012	2013	%13/12	2012	2013	%13/12
Gros bovins	159,6	-7,5	13,9	13,6	-2,0	41,0	39,4	-3,9
Veaux	27,1	-4,1	2,4	2,4	-1,6	7,2	6,8	-4,8
Ovins	20,0	-4,2	2,5	2,9	18,7	5,5	5,8	5,4
Porcs	160,7	-2,8	13,5	12,9	-4,4	41,2	40,0	-2,8
TOTAL	367,4	-5,1	32,3	31,8	-1,4	94,9	92,0	-3,0

⁽¹⁾ abats rouges + abats blancs, boyaux exclus
 Source : Estimations FranceAgriMer d'après SSP

- * Estimation à partir des abattages contrôlés par application du poids forfaitaire par animal :
- taurillons, génisses : 41,4 kg
 - boeufs, vaches : 50,0 kg
 - veaux : 19,65 kg
 - ovins : 4,0 kg
 - porcs : 6,7 kg

Production brute totale de produits tripiers



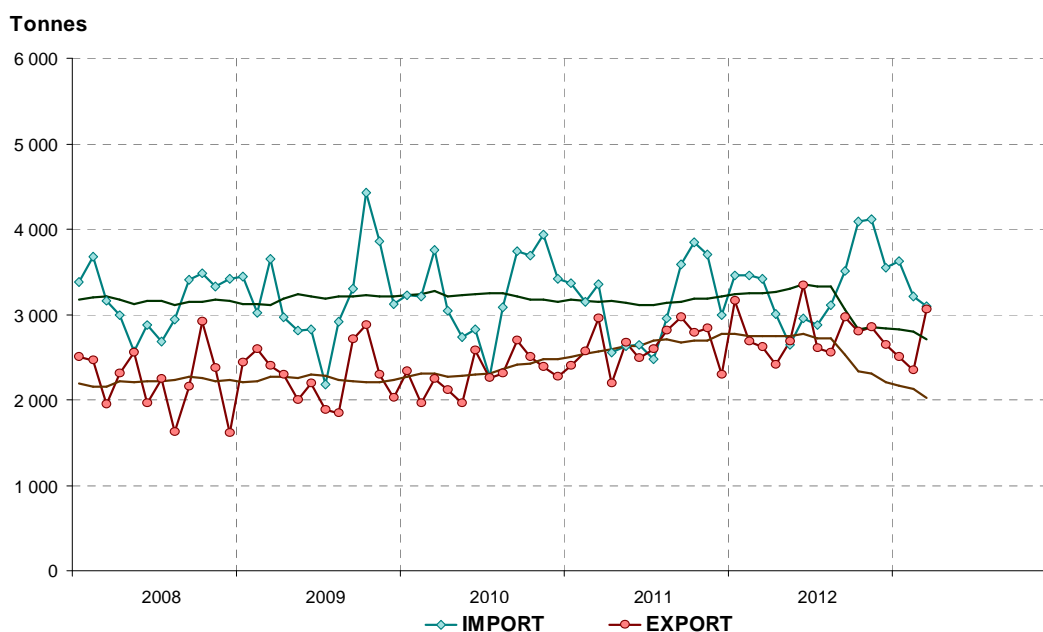
Source : FranceAgriMer d'après SSP

Commerce extérieur de produits tripiers de bovins

1 000 tonnes	2012	%12/11	Mois de mars			Cumul 3 mois		
			2012	2013	%13/12	2012	2013	%13/12
Exportations	33,4	5,7	2,6	3,1	16,6	8,5	7,9	-6,6
vers l'Union	19,4	14,6	1,7	1,8	6,7	4,7	4,8	2,1
dt Italie	2,7	-3,6	0,3	0,3	-1,6	0,7	0,8	6,6
dt Allemagne	2,1	-16,0	0,2	0,1	-59,5	0,7	0,3	-54,9
dt Pays-Bas	3,5	43,5	0,3	0,4	54,8	0,7	1,1	55,4
dt Grèce	1,9	-2,0	0,1	0,1	3,5	0,4	0,5	7,4
dt Espagne	2,3	9,0	0,2	0,2	54,6	0,6	0,6	-2,5
dt Belgique	2,3	58,6	0,1	0,2	58,8	0,4	0,7	59,7
vers P. Tiers	14,0	-4,7	1,0	1,3	34,1	3,7	3,1	-17,7
Importations	40,2	7,9	3,4	3,1	-9,3	10,3	9,9	-3,9
de l'Union	39,8	8,6	3,4	3,1	-8,4	10,1	9,7	-4,1
dt Pays-Bas	9,2	-2,3	0,9	0,8	-10,0	2,5	2,5	2,8
dt Allemagne	8,0	2,6	0,7	0,7	-0,8	2,3	2,1	-9,2
dt Irlande	7,2	-7,0	0,6	0,5	-24,0	1,9	1,6	-16,7
dt Roy.-Uni	4,0	6,0	0,3	0,3	9,5	1,0	1,0	-1,4
dt Belgique	2,3	6,9	0,2	0,1	-25,8	0,6	0,5	-29,4
des P. Tiers	0,4	-32,9	0,1	0,0	-58,1	0,2	0,2	4,6
SOLDE	-6,8		-0,8	0,0		-1,9	-2,0	

Source : FranceAgriMer d'après Douanes

Commerce extérieur de produits tripiers de bovins



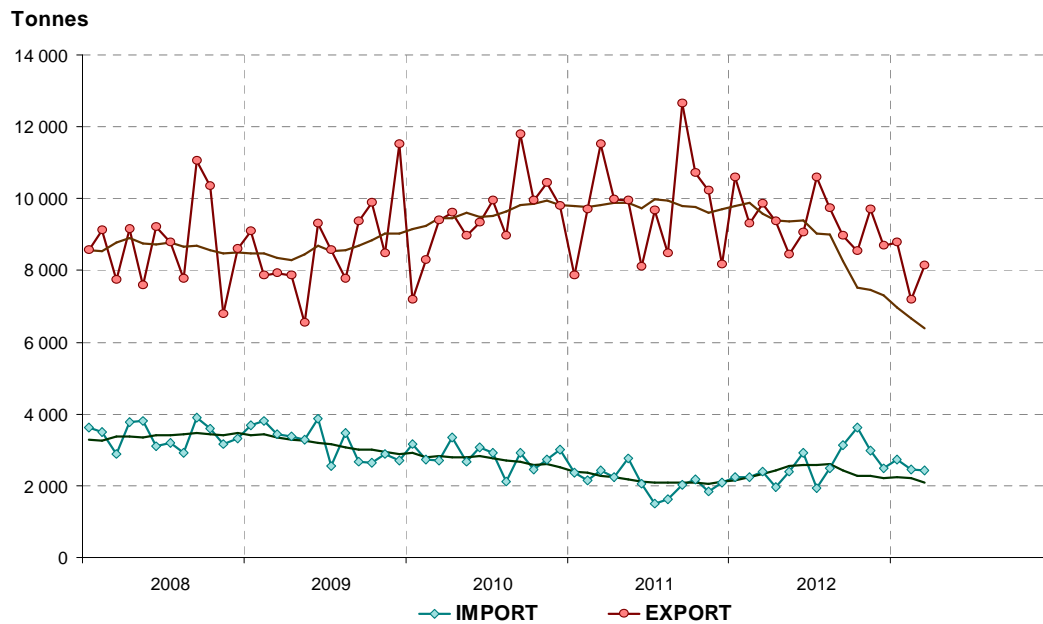
Source : FranceAgriMer d'après Douanes

Commerce extérieur de produits tripiers de porcs

1 000 tonnes	2012	%12/11	Mois de mars			Cumul 3 mois		
			2012	2013	%13/12	2012	2013	%13/12
Exportations	112,8	-3,5	9,9	8,1	-17,6	29,7	24,1	-19,0
vers l'Union	36,1	8,9	2,9	2,8	-3,9	9,5	8,0	-15,8
dt Espagne	13,4	0,8	1,1	1,4	30,5	3,1	4,0	30,1
dt Danemark	3,3	-18,7	0,1	0,0	-92,0	1,2	0,0	-99,1
dt Belgique	8,6	21,9	0,9	0,6	-29,6	2,6	1,9	-26,7
dt Irlande	0,9	22,5	0,1	0,1	-28,7	0,3	0,2	-21,6
vers P. Tiers	76,7	-8,4	6,9	5,3	-23,3	20,2	16,1	-20,6
dt Russie	7,1	-15,2	0,7	0,3	-61,4	2,2	1,2	-46,9
dt Hong Kong	9,9	-20,3	1,4	1,0	-28,2	3,5	2,3	-33,7
dt Chine	39,9	1,6	3,5	2,7	-21,6	9,9	8,1	-17,5
Importations	30,8	22,0	2,4	2,4	2,0	6,9	7,6	11,4
de l'Union	30,1	21,8	2,3	2,4	2,5	6,7	7,4	11,9
dt Espagne	6,7	-21,6	0,6	0,7	0,9	1,9	1,7	-11,5
dt Belgique	3,4	-17,4	0,3	0,3	-3,6	0,8	0,7	-7,1
dt Italie	1,3	-10,5	0,1	0,1	-15,4	0,3	0,3	0,0
dt Danemark	1,4	-18,5	0,1	0,1	-30,5	0,3	0,4	50,6
des P. Tiers	0,7	33,0	0,1	0,1	-15,5	0,2	0,2	-6,0
SOLDE	82,0		7,5	5,7		22,9	16,4	

Source : FranceAgriMer d'après Douanes

Commerce extérieur de produits tripiers de porcs



Source : FranceAgriMer d'après Douanes

Commerce extérieur de produits tripiers de bovins

1 000 tonnes	2012	%12/11	Mois de mars			Cumul 3 mois		
			2012	2013	%13/12	2012	2013	%13/12
Exportations	33,4	5,7	2,6	3,1	16,7	8,5	7,9	-6,6
Abats frais	8,4	15,5	0,7	0,6	-6,6	2,0	1,9	-4,6
dt onglets et hampes	0,1	-19,9	0,0	0,0	-88,9	0,1	0,1	-23,0
autres	8,2	15,3	0,6	0,6	-0,5	1,9	1,9	-2,9
Abats congelés	25,0	2,7	2,0	2,4	24,6	6,4	6,0	-7,3
dt langues	0,3	39,1	0,0	0,0	-23,1	0,1	0,0	-41,3
dt foies	4,7	-10,2	0,4	0,4	10,5	1,4	1,1	-17,7
dt onglets et hampes	0,9	17,5	0,0	0,1	-	0,2	0,2	-28,1
autres	19,0	4,8	1,6	1,9	22,3	4,7	4,6	-2,8
Importations	40,2	7,9	3,4	3,1	-9,3	10,3	9,9	-3,9
Abats frais	27,5	0,6	2,4	2,3	-6,1	7,6	7,2	-5,0
dt onglets et hampes	7,2	4,7	0,6	0,7	9,0	1,8	1,8	2,7
autres	20,1	-1,0	1,8	1,6	-10,0	5,8	5,4	-7,1
Abats congelés	12,7	27,9	1,0	0,8	-17,1	2,8	2,8	-1,0
dt langues	0,7	-11,5	0,0	0,0	-2,9	0,1	0,1	-36,7
dt foies	2,1	15,5	0,2	0,1	-48,0	0,6	0,5	-3,8
dt onglets et hampes	0,2	62,3	0,0	0,0	-30,8	0,1	0,0	-43,5
autres	9,7	34,9	0,7	0,6	-11,1	2,0	2,1	2,2

Source : FranceAgriMer d'après Douanes

Commerce extérieur de produits tripiers de porcs

1 000 tonnes	2012	%12/11	Mois de mars			Cumul 3 mois		
			2012	2013	%13/12	2012	2013	%13/12
Exportations	112,8	-3,5	9,9	8,1	-17,6	29,7	24,1	-19,0
Abats frais	25,6	0,0	2,0	2,3	11,8	7,0	6,5	-7,4
Abats congelés	87,2	-4,5	7,8	5,9	-25,1	22,7	17,6	-22,6
dt foies	2,6	14,3	0,2	0,1	-52,6	0,8	0,2	-72,3
Importations	30,8	22,0	2,4	2,4	2,1	6,9	7,6	11,4
Abats frais	5,2	14,3	0,5	0,4	-18,1	1,3	1,1	-15,9
Abats congelés	25,6	23,7	1,9	2,1	6,9	5,5	6,5	17,8
dt foies	23,2	29,5	1,8	1,7	-7,6	5,1	5,9	16,8

Source : FranceAgriMer d'après Douanes

Commerce extérieur de produits tripiers d'ovins

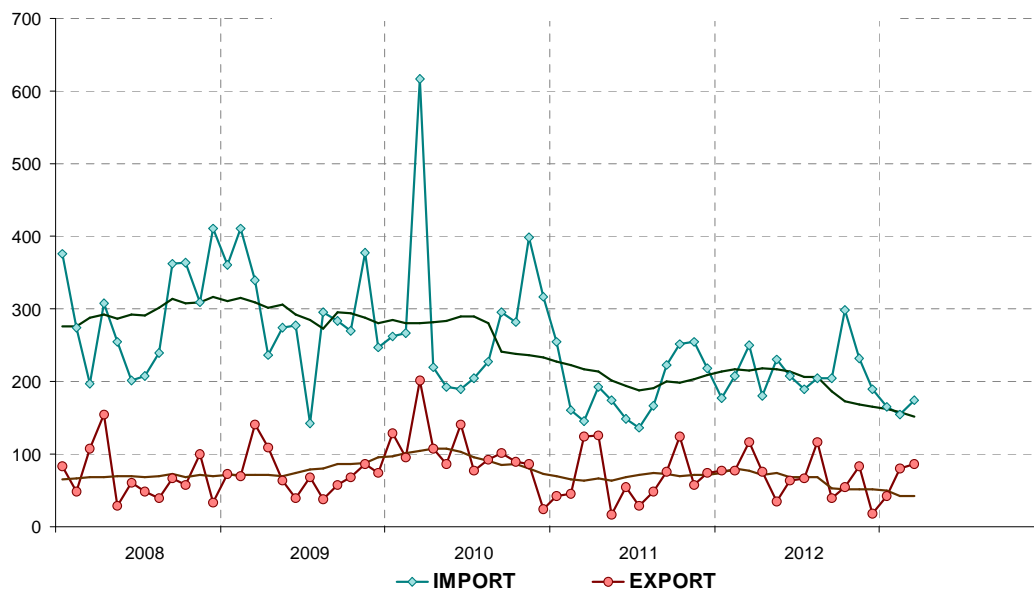
1 000 tonnes	2012	%12/11	Mois de mars			Cumul 3 mois		
			2012	2013	%13/12	2012	2013	%13/12
Exportations	0,8	0,7	0,12	0,09	-25,6	0,27	0,21	-22,1
vers l'Union	0,8	-4,3	0,12	0,06	-47,0	0,26	0,16	-38,6
vers P. Tiers	0,0	-	0,00	0,03	-	0,01	0,05	600,0
Importations	2,6	10,6	0,25	0,17	-30,4	0,64	0,49	-22,2
de l'Union	2,4	13,6	0,24	0,15	-37,7	0,61	0,46	-24,9
dt Irlande	0,7	2,9	0,04	0,05	25,0	0,13	0,15	11,9
dt Roy. Uni	1,0	1,4	0,07	0,07	-6,8	0,24	0,22	-8,3
des P. Tiers	0,2	-20,2	0,01	0,02	266,7	0,02	0,04	45,8
dt N. Zélande	0,1	-30,5	0,01	0,02	214,3	0,02	0,03	33,3
SOLDE	-1,7		-0,1	-0,1		-0,4	-0,3	

1 000 tonnes	2012	%12/11	Mois de mars			Cumul 3 mois		
			2012	2013	%13/12	2012	2013	%13/12
Exportations	0,8	0,7	0,12	0,09	-25,6	0,27	0,21	-22,4
Abats frais	0,3	5,8	0,03	0,02	-45,5	0,08	0,04	-52,4
Abats congelés	0,5	-1,8	0,08	0,07	-17,9	0,19	0,17	-9,0
Importations	2,6	10,6	0,25	0,17	-30,7	0,64	0,49	-22,2
Abats frais	2,0	19,4	0,22	0,12	-44,0	0,52	0,39	-24,9
Abats congelés	0,6	-10,9	0,03	0,05	57,6	0,11	0,10	-9,7

Source : FranceAgriMer d'après Douanes

Commerce extérieur de produits tripiers d'ovins

Tonnes



Source : FranceAgriMer d'après Douanes

Bilan des échanges de produits tripiers en valeur

Millions d'euros	2012	%12/11	Mois de mars			Cumul 3 mois		
			2012	2013	%13/12	2012	2013	%13/12
Exportations	178,0	12,8	15,3	13,0	-15,2	46,5	37,4	-19,6
vers l'Union	58,4	18,2	5,2	4,5	-12,5	15,1	13,0	-14,0
vers P. Tiers	119,6	10,3	10,1	8,5	-16,6	31,4	24,4	-22,3
dont								
Bovins	42,6	11,2	3,5	3,6	3,3	11,5	9,9	-13,5
Porcs	134,1	13,2	11,7	9,3	-20,7	34,7	27,0	-22,2
Ovins	1,2	24,0	0,2	0,1	-20,1	0,3	0,5	41,4
Importations	179,5	15,9	15,1	15,0	-0,6	45,4	48,0	5,8
de l'Union	176,9	16,8	14,8	14,8	-0,2	44,5	47,0	5,6
des P. Tiers	2,5	-22,0	0,3	0,2	-21,0	0,9	1,0	17,1
dont								
Bovins	140,6	11,4	11,7	11,9	1,8	36,0	38,4	6,5
Porcs	32,8	37,6	2,7	2,7	1,1	7,6	8,3	9,9
Ovins	6,0	29,0	0,7	0,4	-46,1	1,8	1,3	-27,1
SOLDE	-1,5		0,2	-2,0		1,1	-10,7	
Union	-118,6		-9,6	-10,3		-29,4	-34,0	
Pays tiers	117,1		9,8	8,2		30,6	23,4	
dont								
Bovins	-98,0		-8,2	-8,3		-24,6	-28,5	
Porcs	101,3		9,0	6,5		27,2	18,7	
Ovins	-4,8		-0,5	-0,2		-1,5	-0,8	

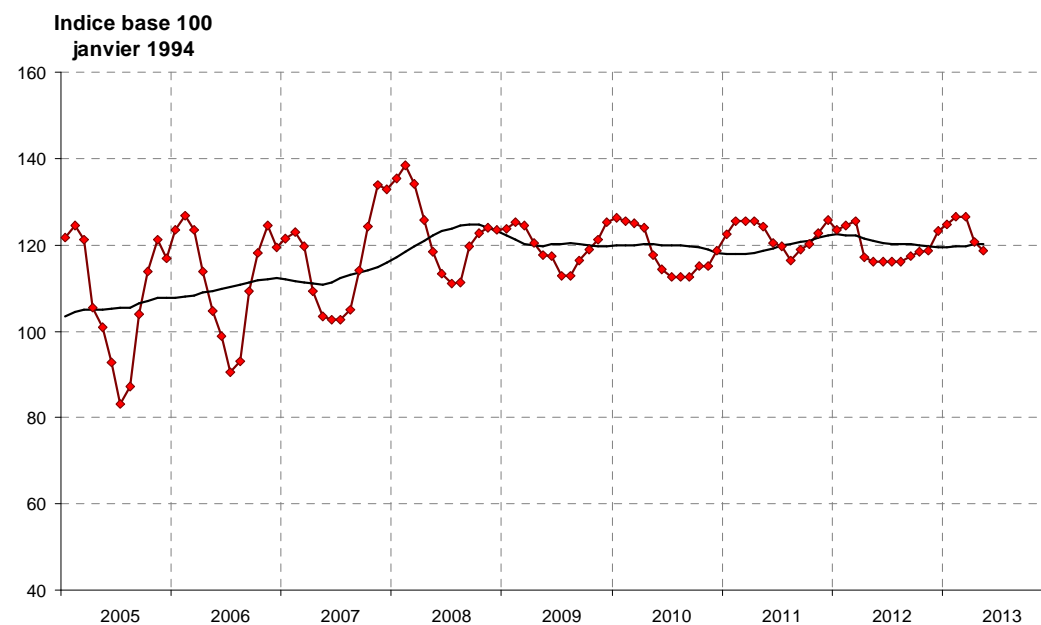
Source : FranceAgriMer d'après Douanes

Indice de valorisation des produits tripiers au prix de gros à Rungis

	2012/2011	mai 2013/ avril 2013	mai 2013/ mai 2012	5 mois 2013/ 5 mois 2012
Gros bovins	1,5%	-3,2%	-0,3%	1,7%
Veaux	-4,2%	-1,1%	3,6%	2,0%
Ovins	0,0%	0,0%	0,0%	0,0%
Porcs	0,0%	0,0%	0,0%	0,0%
TOTAL	-2,1%	-1,7%	2,1%	1,8%

Source : Estimation FranceAgriMer d'après SNM

Valorisation des produits tripiers au prix de gros de Rungis



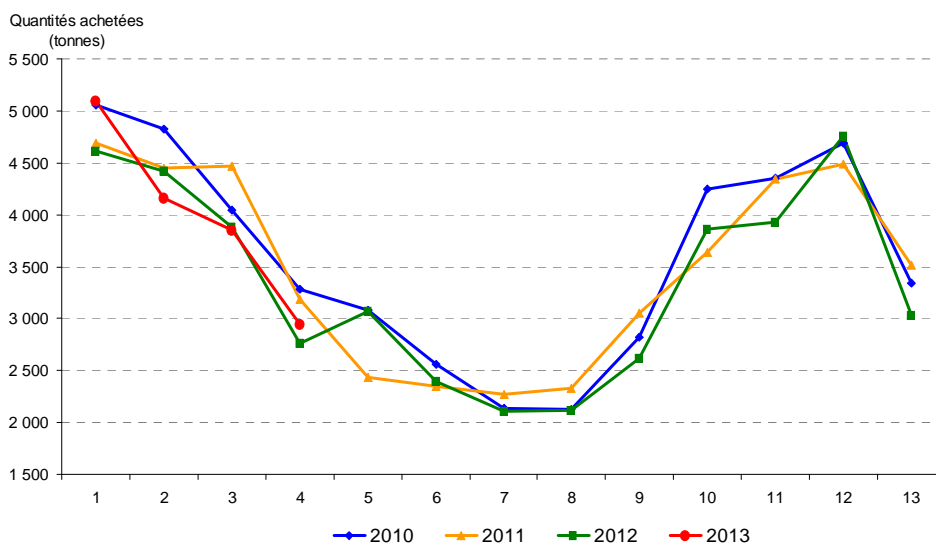
Source : FranceAgriMer d'après SNM Rungis

Achats des ménages - volumes et prix -

Cumul annuel	Evol	Prix	Evol	Structure
du 31 décembre 2012 au	tonnage/	moyen	prix/	volume
21 avril 2013	A-1 (%)	(€/kg)	A-1 (%)	(%)
TOTAL FRAIS + SURGELES + CUISINES	2,4	8,89	3,2	100,0
ABATS FRAIS D'ANIMAUX DE BOUCHERIE	1,7	8,89	3,4	90,6
Bœuf	2,9	6,92	6,6	38,2
Cœur, langue, rognon	-1,3	7,30	8,7	23,1
Foie	1,4	6,00	4,2	7,8
Autres	21,2	6,71	2,4	7,3
Veau	7,5	16,72	-1,4	22,7
Cœur, langue, rognon	-2,2	13,27	3,7	5,0
Foie	15,4	23,49	-0,7	10,3
Autres	4,4	9,66	-16,2	7,4
Mouton - Agneau	-4,7	10,68	3,6	5,0
Cœur, langue, rognon	-11,1	9,03	-1,4	1,7
Foie	5,2	10,46	13,2	2,1
Autres	-10,1	13,42	-0,9	1,2
Porc	-4,3	4,29	-2,2	24,0
Cœur, langue, rognon	-10,0	4,02	4,9	9,0
Foie	-19,5	3,43	13,0	3,9
Autres	8,6	4,81	-13,7	11,1
ABATS CUISINES	8,8	8,05	5,0	8,5
ABATS SURGELES (boucherie et volailles)	24,0	16,33	-18,3	0,9
Abats surgelés d'animaux de boucherie	-	-	-	-
Abats surgelés de volailles	-	-	-	-
VIANDES DE BOUCHERIE (y compris abats et élaborés)	-0,9	10,51	4,6	///

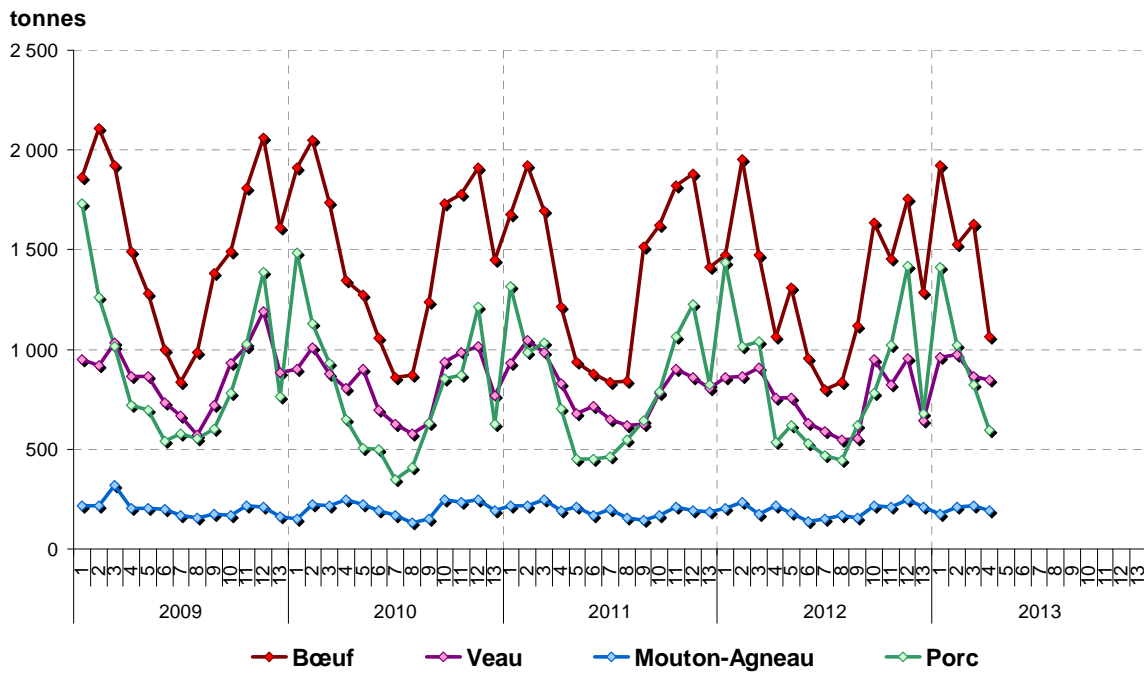
Source : FranceAgriMer d'après KANTAR Worldpanel

Achats d'abats par les ménages français (frais + surgelés)



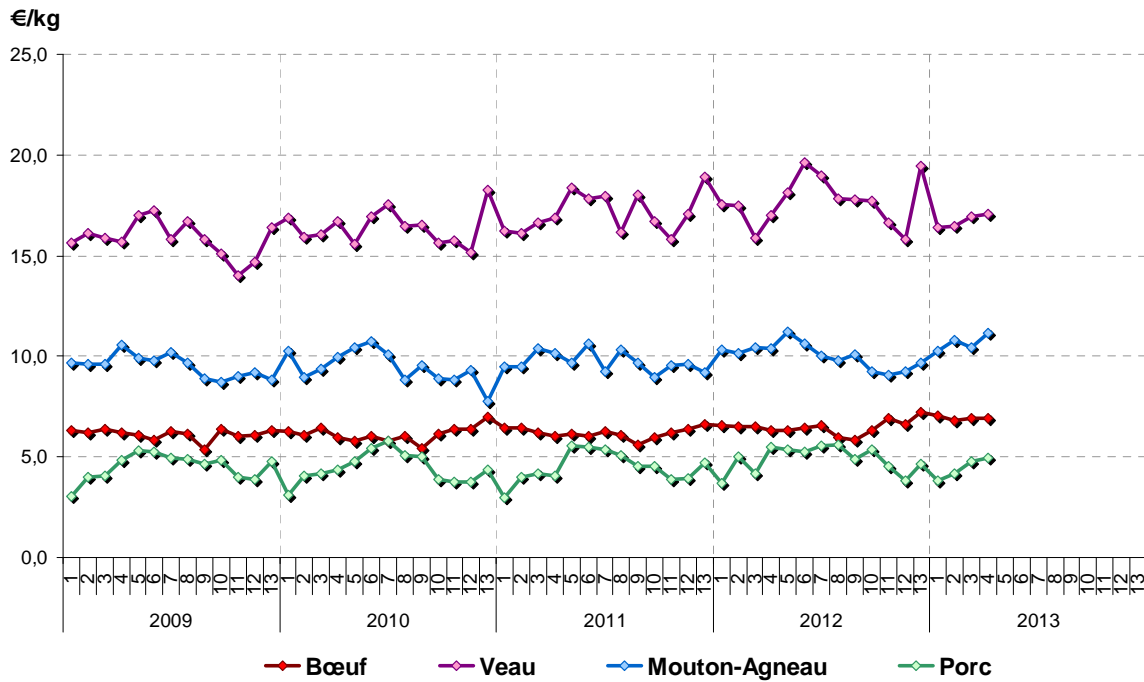
Source : FranceAgriMer d'après KANTAR Worldpanel

Achats d'abats par les ménages



Source : FranceAgriMer d'après KANTAR Worldpanel

Prix des abats achetés par les ménages



Source : FranceAgriMer d'après KANTAR Worldpanel

CUIRS ET PEAUX

Production brute de cuirs et peaux

1000 tonnes	2012	%12/11	Mars			Cumul à mars		
			2012	2013	%13/12	2012	2013	%13/12
Gros bovins	111,7	-8,1	9,6	9,6	-0,4	28,4	27,7	-2,4
Veaux	16,6	-4,1	1,5	1,4	-1,6	4,4	4,2	-4,8
Ovins	15,5	-4,2	1,9	2,3	18,7	4,3	4,5	5,4

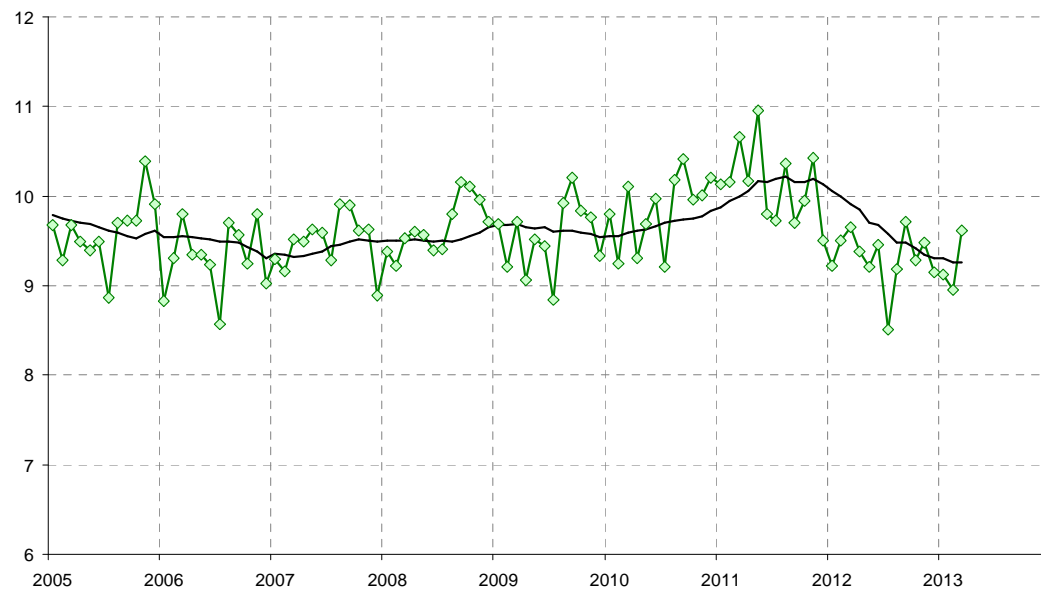
Source : Estimation FranceAgriMer d'après SSP

* Estimations à partir des abattages contrôlés par application du poids forfaitaire par animal :

- boeufs, taurillons : 38 kg
- vaches, génisses : 30 kg
- veaux : 12 kg
- ovins : 3kg

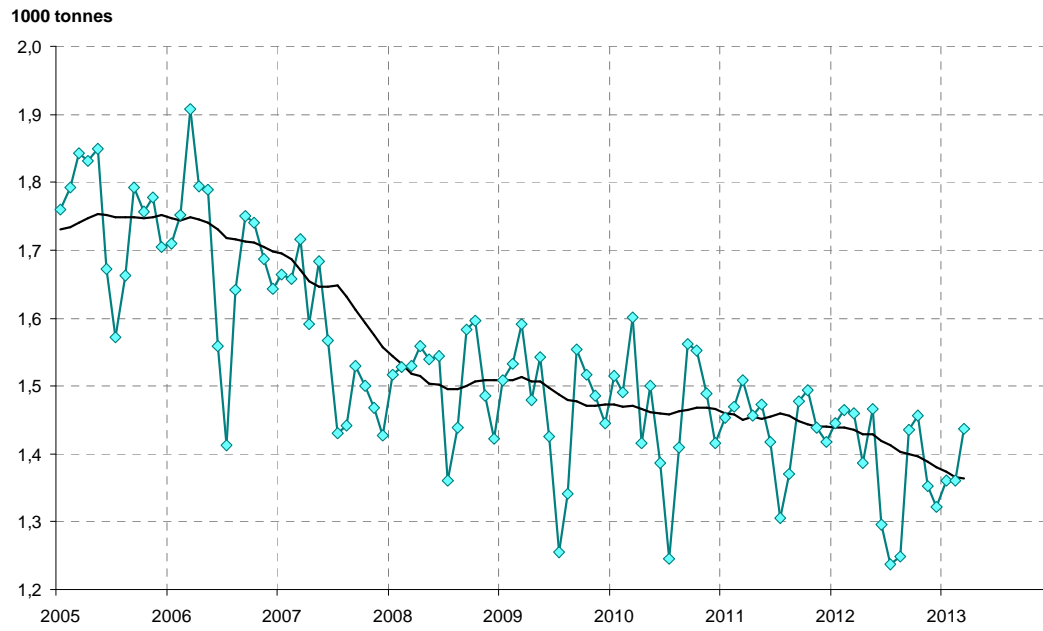
Production de cuirs bruts de gros bovins

1000 tonnes

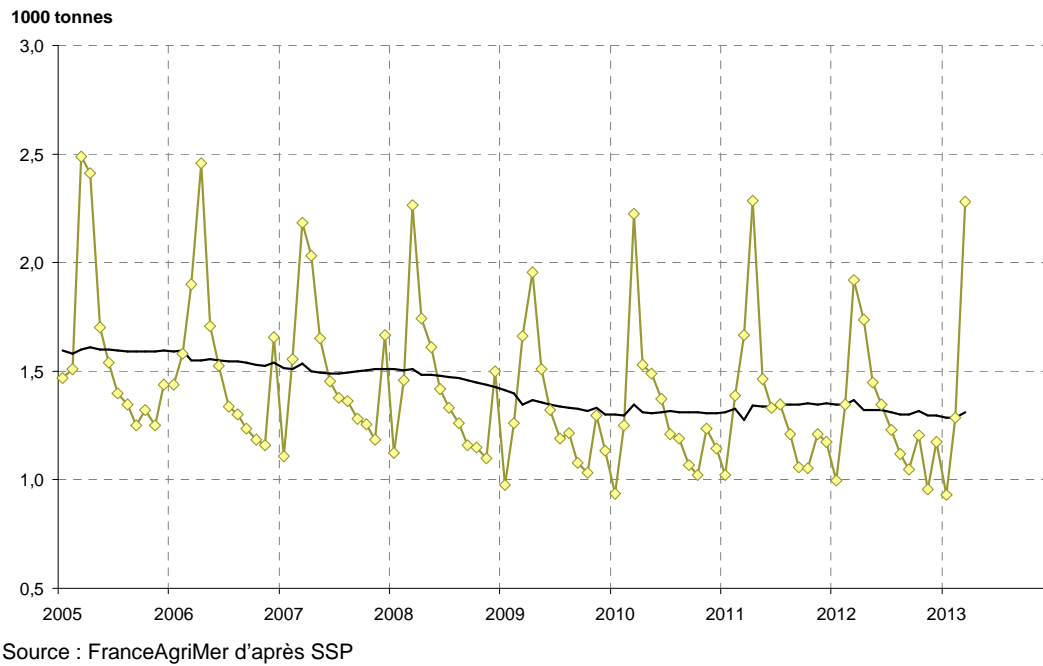


Source : FranceAgriMer d'après SSP

Production de peaux brutes de veaux



Production de peaux brutes d'ovins

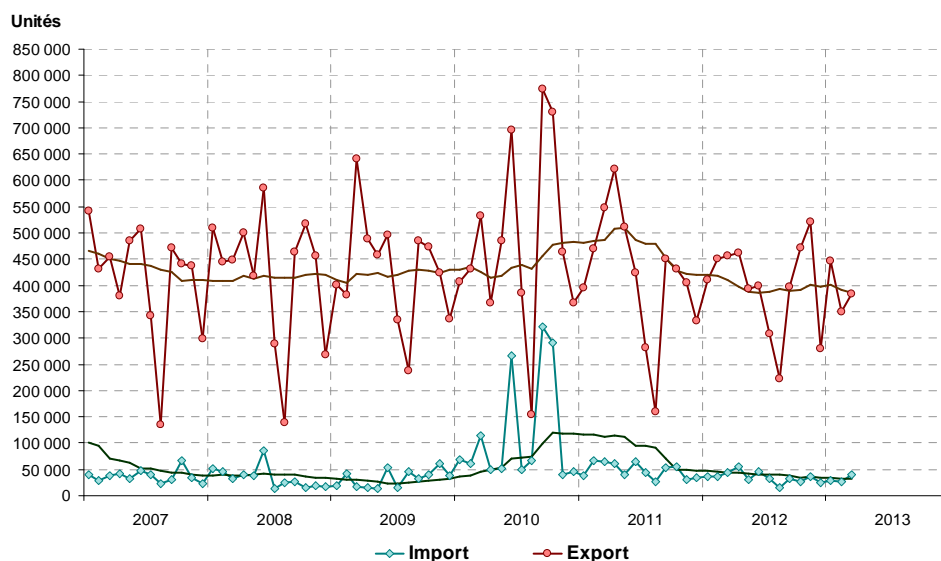


Commerce extérieur de cuirs bruts de bovins (gros bovins + veaux)

1 000 unités	2012	%12/11	Mois de mars			Cumul 3 mois		
			2012	2013	%13/12	2012	2013	%13/12
Exportations	4 772,0	-5,2	455,9	385,0	-15,6	1 317,0	1 180,5	-10,4
vers l'Union	3 960,3	-11,9	383,2	346,7	-9,5	1 108,8	1 065,7	-3,9
dt Italie	3 555,0	-10,1	341,7	303,8	-11,1	974,0	947,8	-2,7
dt Allemagne	248,1	-11,5	25,1	27,9	11,4	80,1	67,1	-16,2
dt Espagne	76,5	-3,6	6,7	3,2	-52,1	21,4	24,0	12,2
dt Belgique	25,6	-47,2	1,4	1,1	-17,5	9,2	4,5	-51,1
dt Pays-Bas	4,7	-87,5	0,0	3,1	-	0,0	3,2	9376,5
vers P. Tiers	811,7	50,6	72,8	38,3	-47,4	208,1	114,8	-44,8
dt Chine	406,4	50,6	40,5	25,5	-37,0	135,4	79,7	-41,2
dt Turquie	17,3	-77,8	9,6	0,0	-100,0	11,3	0,5	-95,3
dt Honk-Kong	35,3	186,2	4,6	0,0	-100,0	16,0	0,0	-100,0
dt Inde	22,4	-45,0	0,0	0,0	-100,0	7,1	4,2	-41,2
Importations	412,4	-28,7	43,1	39,4	-8,7	113,9	93,8	-17,7
de l'Union	307,9	-30,5	28,9	29,0	0,4	80,8	69,1	-14,4
dt Espagne	58,8	-52,0	0,3	2,5	792,1	7,3	5,5	-24,2
dt Italie	47,3	-60,1	4,5	7,7	72,1	15,1	11,3	-24,7
dt Allemagne	139,3	67,7	13,7	12,3	-10,4	32,9	34,8	5,9
dt Belgique	20,2	-43,1	3,7	1,0	-73,1	5,4	2,4	-54,9
des P. Tiers	104,4	-22,7	14,2	10,4	-27,0	33,2	24,7	-25,6
dt États-Unis	9,7	-76,0	3,7	0,0	-100,0	3,7	0,0	-100,0
dt Canada	23,0	-20,0	3,8	3,1	-20,4	9,6	3,1	-68,2
SOLDE	4 359,7		412,8	345,6		1 203,0	1 086,7	

Source : FranceAgriMer d'après Douanes

Commerce extérieur de cuirs bruts de bovins



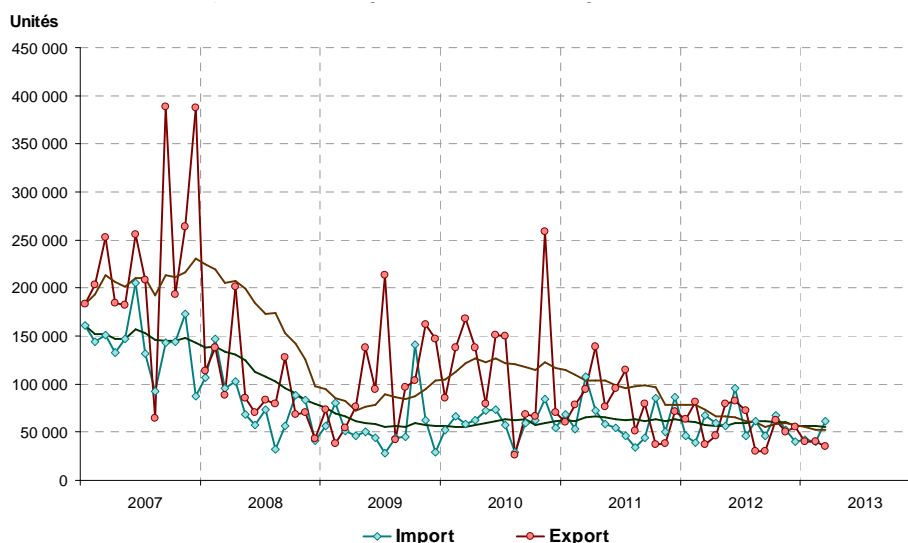
Source : FranceAgriMer d'après Douanes

Commerce extérieur de cuirs tannés ou en croûte de bovins (gros bovins + veaux)

1 000 unités	2012	%12/11	Mois de mars			Cumul 3 mois		
			2012	2013	%13/12	2012	2013	%13/12
Exportations	691,3	-26,3	37,0	35,3	-4,5	181,7	116,1	-36,1
vers l'Union	264,8	-10,6	25,8	24,6	-4,8	79,9	82,1	2,8
dt Italie	194,0	-12,5	18,6	18,4	-1,3	59,3	62,5	5,4
dt Allemagne	0,7	-89,3	0,0	1,4	-	0,1	1,5	-
dt Espagne	46,8	28,5	4,3	3,7	-14,2	13,8	14,5	4,8
dt Belgique	2,7	-22,1	0,3	0,0	-96,7	0,5	0,2	-63,9
dt Pays-Bas	1,4	78,2	1,2	0,0	-99,9	1,2	0,0	-99,8
vers P. Tiers	426,4	-33,5	11,2	10,8	-3,9	101,8	34,0	-66,6
dt Chine	55,9	90,6	0,9	1,7	98,2	7,4	11,1	51,4
dt Turquie	11,5	-71,7	1,2	0,0	-96,4	4,0	0,2	-93,8
dt Honk-Kong	155,7	155,6	0,0	0,5	-	59,0	0,6	-99,0
dt Inde	46,5	97,0	2,6	0,0	-100,0	4,3	3,3	-23,2
Importations	678,2	-11,3	67,7	60,9	-10,0	153,7	144,1	-6,3
de l'Union	533,9	-21,8	53,9	49,0	-9,1	126,6	112,7	-11,0
dt Espagne	328,5	-24,6	31,7	31,0	-2,1	73,2	76,1	3,9
dt Italie	132,5	-12,7	14,1	14,0	-1,0	32,6	30,0	-7,8
dt Allemagne	2,0	-52,0	0,2	0,2	0,8	1,4	0,4	-71,2
dt Belgique	1,0	-69,4	0,0	0,0	-100,0	0,1	0,0	-44,3
des P. Tiers	144,3	76,0	13,8	11,9	-13,6	27,1	31,3	15,7
dt Inde	23,5	9,3	2,8	1,8	-36,1	4,8	6,5	34,5
dt Turquie	9,3	389,2	6,0	0,3	-94,7	6,0	0,3	-94,4
SOLDE	13,1		-30,7	-25,6		28,0	-27,9	

Source : FranceAgriMer d'après Douanes

Commerce extérieur de cuirs tannés ou en croûte de bovins



Source : FranceAgriMer d'après Douanes

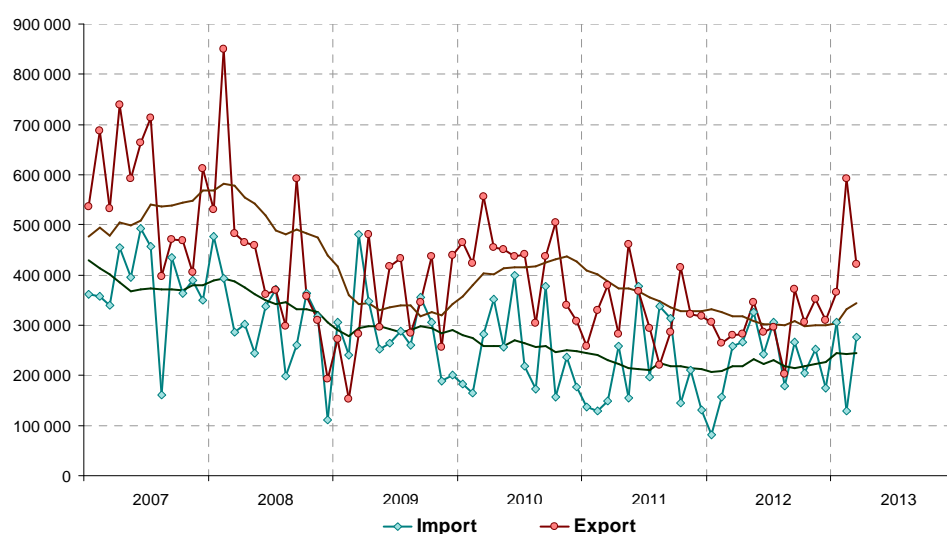
Commerce extérieur de peaux brutes d'ovins

1 000 unités	2012	%12/11	Mois de mars			Cumul 3 mois		
			2012	2013	%13/12	2012	2013	%13/12
Exportations	3 600,8	-8,5	279,3	420,3	50,5	849,5	1 377,1	62,1
vers l'Union	1 687,0	15,5	120,2	86,2	-28,3	370,3	265,2	-28,4
dt Espagne	1 079,5	6,9	69,6	38,1	-45,3	237,3	116,6	-50,9
dt Italie	312,1	88,7	21,3	32,7	53,7	41,6	76,7	84,6
dt Pays-Bas	216,8	38,6	18,3	13,0	-29,1	49,4	49,7	0,6
vers P. Tiers	1 913,9	-22,7	159,1	334,1	110,1	479,2	1 111,9	132,0
dt Turquie	1 142,8	16,9	85,8	158,2	84,3	248,7	418,0	68,1
dt Chine	546,6	-54,2	63,9	152,3	138,5	214,2	613,8	186,5
Importations	2 714,5	6,9	258,7	276,1	6,7	498,1	712,0	43,0
de l'Union	1 016,6	-13,6	70,3	121,6	72,9	200,6	330,3	64,7
dt Espagne	973,4	-7,3	65,2	107,2	64,4	181,2	315,5	74,1
dt Royaume-Uni	8,4	-80,9	0,0	0,0	-	8,4	0,0	-100,0
dt Italie	4,1	-84,8	0,1	14,4	-	0,2	14,6	6804,7
des P. Tiers	1 698,0	24,7	188,4	154,5	-18,0	297,5	381,8	28,3
dt Nelle Zélande	1 515,5	28,4	158,6	125,5	-20,8	250,0	316,6	26,6
dt Inde	20,4	-61,1	3,5	2,0	-44,2	3,5	3,0	-14,7
SOLDE	886,3		20,6	144,1		351,4	665,1	

Source : FranceAgriMer d'après Douanes

Commerce extérieur de peaux brutes d'ovins

Unités



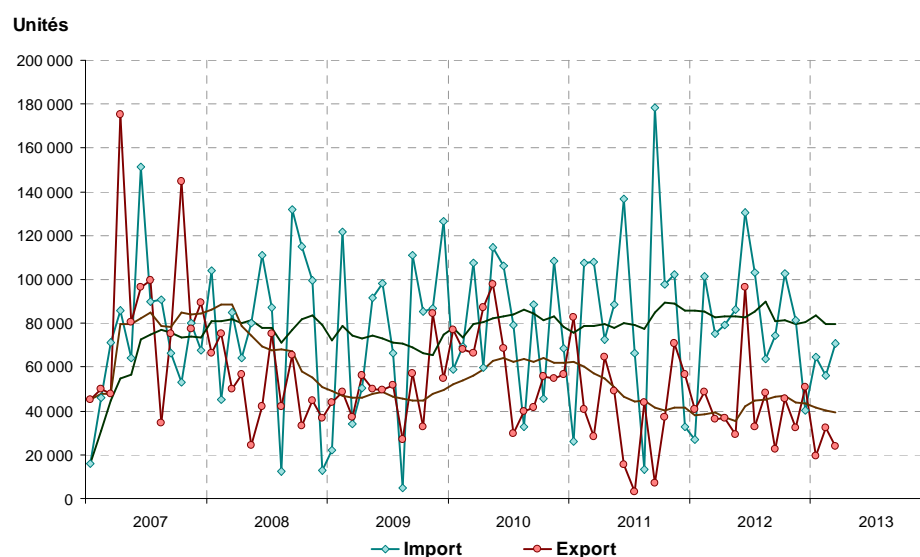
Source : FranceAgriMer d'après Douanes

Commerce extérieur de peaux tannées ou en croûte d'ovins

1 000 unités	2012	%12/11	Mois de mars			Cumul 3 mois		
			2012	2013	%13/12	2012	2013	%13/12
Exportations	520,1	4,3	36,1	23,9	-33,8	125,3	75,7	-39,6
vers l'Union	428,3	10,5	31,5	23,3	-26,0	117,4	65,3	-44,3
dt Espagne	53,0	156,3	0,0	0,0	-	0,0	0,0	-
dt Italie	1,0	-88,3	0,0	0,0	-100,0	0,4	0,7	96,4
dt Pays-Bas	0,0	-97,2	0,0	0,0	-	0,0	0,0	-
vers P. Tiers	91,8	-17,4	4,6	0,6	-87,3	8,0	10,3	29,7
dt Turquie	25,4	-67,6	0,0	0,0	-	0,0	0,0	-
dt Inde	2,3	-44,5	0,0	0,0	-	0,1	0,0	-100,0
Importations	964,9	6,9	75,1	70,9	-5,6	203,5	191,7	-5,8
de l'Union	477,8	-13,6	45,5	50,0	10,1	123,5	103,4	-16,3
dt Espagne	355,5	-7,3	39,3	47,2	19,9	91,3	93,6	2,4
dt Roy.-Uni	2,7	-80,9	0,0	0,0	-	0,0	0,0	-100,0
dt Italie	92,4	-84,8	0,5	2,6	479,7	15,5	9,5	-38,8
des P. Tiers	487,2	24,7	29,6	20,8	-29,6	80,0	88,3	10,3
dt Chine	50,7	-66,0	0,1	0,0	-100,0	34,2	0,0	-100,0
dt Turquie	31,4	-62,3	2,8	4,3	53,6	2,8	9,4	238,4
SOLDE	-444,8		-39,0	-47,0		-78,2	-116,0	

Source : FranceAgriMer d'après Douanes

Commerce extérieur de peaux tannées ou en croûte d'ovins



Source : FranceAgriMer d'après Douanes

Bilan des échanges de cuirs et peaux en valeur

Millions d'euro	2012	%12/11	Mois de mars			Cumul 3 mois		
			2012	2013	%13/12	2012	2013	%13/12
<u>Exportations</u>	318,0	-4,1	29,6	31,3	5,8	84,8	91,5	7,9
vers l'Union	273,0	-4,0	25,6	26,5	3,7	71,2	77,9	9,5
vers P. Tiers	45,0	-4,8	4,0	4,8	18,9	13,6	13,6	-0,2
dont								
Bovins	287,5	-1,7	26,8	27,7	3,5	76,6	82,0	7,1
Ovins	30,6	-22,1	2,8	3,6	27,8	8,2	9,5	15,6
<u>Importations</u>	52,1	-4,1	5,5	5,1	-7,4	13,6	14,1	3,5
de l'Union	32,3	-12,3	3,2	3,3	3,6	8,4	9,7	15,8
des P. Tiers	19,9	13,0	2,3	1,8	-22,6	5,3	4,4	-16,0
dont								
Bovins	26,6	-11,4	3,2	3,1	-3,7	7,9	7,7	-3,1
Ovins	25,6	4,8	2,3	2,0	-12,4	5,7	6,4	12,8
SOLDE	265,9		24,1	26,2		71,2	77,4	
Union	240,7		22,4	23,2		62,8	68,2	
Pays tiers	25,2		1,7	3,0		8,4	9,2	
dont								
Bovins	260,9		23,6	24,7		68,6	74,3	
Ovins	5,0		0,5	1,6		2,5	3,1	

Source : FranceAgriMer d'après Douanes

