

# Conjoncture

> l'analyse économique de FranceAgriMer

---

> 24 avril 2013



# FranceAgriMer

## Filière des coproduits animaux

Données statistiques



# PRODUITS TRIPIERS

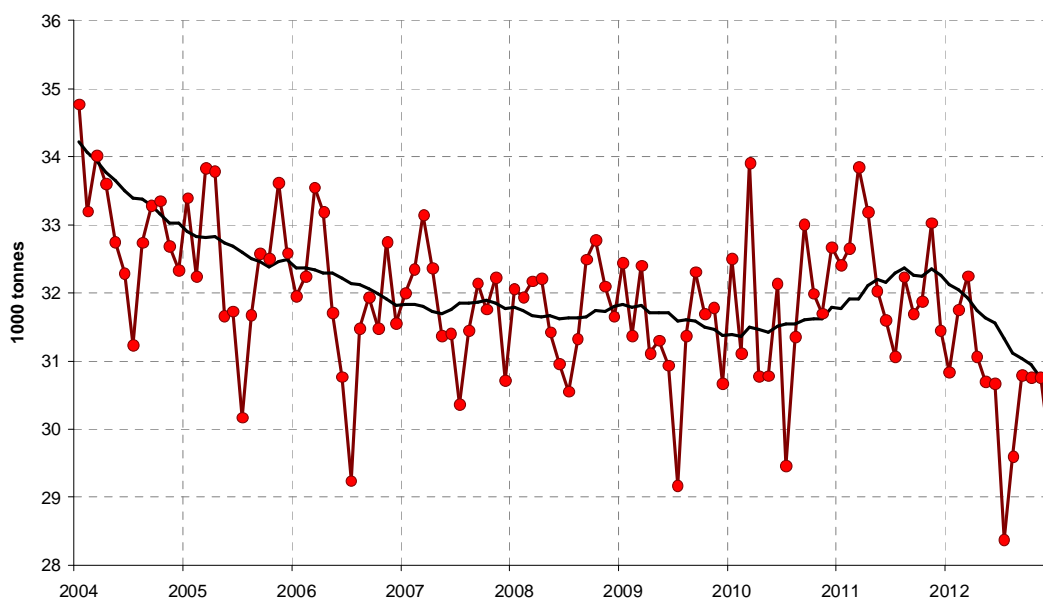
## Production brute de produits tripiers <sup>(1)</sup>

1000 tonnes	2011	%11/10	Décembre			Cumul à décembre		
			2011	2012	%12/11	2011	2012	%12/11
Gros bovins	172,5	3,7	13,8	13,1	-5,3	172,5	159,6	-7,5
Veaux	28,3	-1,7	2,3	2,2	-6,8	28,3	27,1	-4,1
Ovins	20,9	3,4	1,5	1,5	-0,1	20,9	20,0	-4,2
Porcs	165,4	-0,4	13,8	13,0	-5,6	165,4	160,7	-2,8
<b>TOTAL</b>	<b>387,1</b>	<b>1,5</b>	<b>31,4</b>	<b>29,8</b>	<b>-5,3</b>	<b>387,1</b>	<b>367,4</b>	<b>-5,1</b>

<sup>(1)</sup> abats rouges + abats blancs, boyaux exclus  
 Source : Estimations FranceAgriMer d'après SSP

- \* Estimation à partir des abattages contrôlés par application du poids forfaitaire par animal :
- taurillons, génisses : 41,4 kg
  - boeufs, vaches : 50,0 kg
  - veaux : 19,65 kg
  - ovins : 4,0 kg
  - porcs : 6,7 kg

## Production brute total de produits tripiers



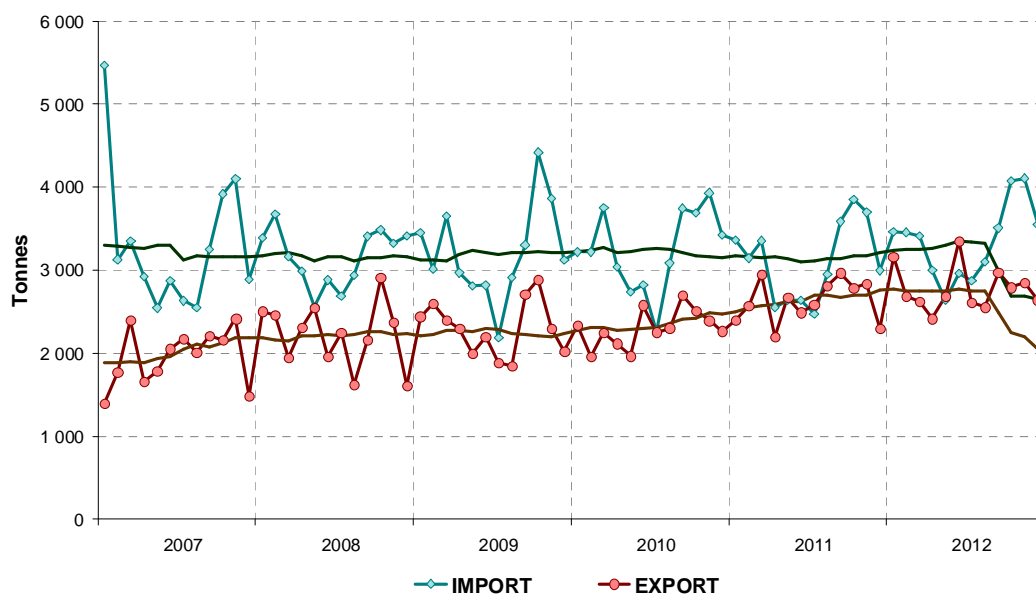
Source : FranceAgriMer d'après SSP

## Commerce extérieur de produits tripiers de bovins

1 000 tonnes	2011	%11/10	Mois de décembre			Cumul 12 mois		
			2011	2012	%12/11	2011	2012	%12/11
<b>Exportations</b>	<b>31,6</b>	<b>14,1</b>	<b>2,3</b>	<b>2,6</b>	<b>15,2</b>	<b>31,6</b>	<b>33,4</b>	<b>5,6</b>
<b>vers l'Union</b>	<b>16,9</b>	<b>4,6</b>	<b>1,2</b>	<b>1,6</b>	<b>28,8</b>	<b>16,9</b>	<b>19,4</b>	<b>14,6</b>
dt Italie	2,8	18,7	0,2	0,2	-22,7	2,8	2,7	-3,6
dt Allemagne	2,4	-6,7	0,2	0,1	-45,2	2,4	2,1	-16,1
dt Pays-Bas	2,5	-3,9	0,2	0,4	80,5	2,5	3,5	43,5
dt Grèce	2,0	6,0	0,2	0,2	1,1	2,0	1,9	-2,0
dt Espagne	2,1	5,3	0,1	0,1	-33,3	2,1	2,3	9,0
dt Belgique	1,5	118,3	0,1	0,3	141,5	1,5	2,3	58,6
<b>vers P. Tiers</b>	<b>14,6</b>	<b>27,6</b>	<b>1,1</b>	<b>1,1</b>	<b>-0,2</b>	<b>14,6</b>	<b>14,0</b>	<b>-4,7</b>
<b>Importations</b>	<b>37,2</b>	<b>-5,8</b>	<b>3,0</b>	<b>3,5</b>	<b>18,4</b>	<b>37,2</b>	<b>40,2</b>	<b>7,8</b>
<b>de l'Union</b>	<b>36,6</b>	<b>-5,9</b>	<b>2,9</b>	<b>3,5</b>	<b>19,8</b>	<b>36,6</b>	<b>39,7</b>	<b>8,5</b>
dt Pays-Bas	9,5	-19,3	0,7	0,8	6,5	9,5	9,2	-2,5
dt Allemagne	7,8	-12,6	0,6	0,6	-8,8	7,8	8,0	2,6
dt Irlande	7,8	-4,4	0,6	0,5	-18,5	7,8	7,2	-7,0
dt Roy.-Uni	3,7	21,5	0,3	0,5	62,2	3,7	4,0	6,0
dt Belgique	2,2	1,3	0,2	0,2	-3,2	2,2	2,3	6,6
<b>des P. Tiers</b>	<b>0,6</b>	<b>0,2</b>	<b>0,1</b>	<b>0,0</b>	<b>-50,8</b>	<b>0,6</b>	<b>0,4</b>	<b>-33,1</b>
<b>SOLDE</b>	<b>-5,7</b>		<b>-0,7</b>	<b>-0,9</b>		<b>-5,7</b>	<b>-6,8</b>	

Source : FranceAgriMer d'après Douanes

## Commerce extérieur de produits tripiers de bovins



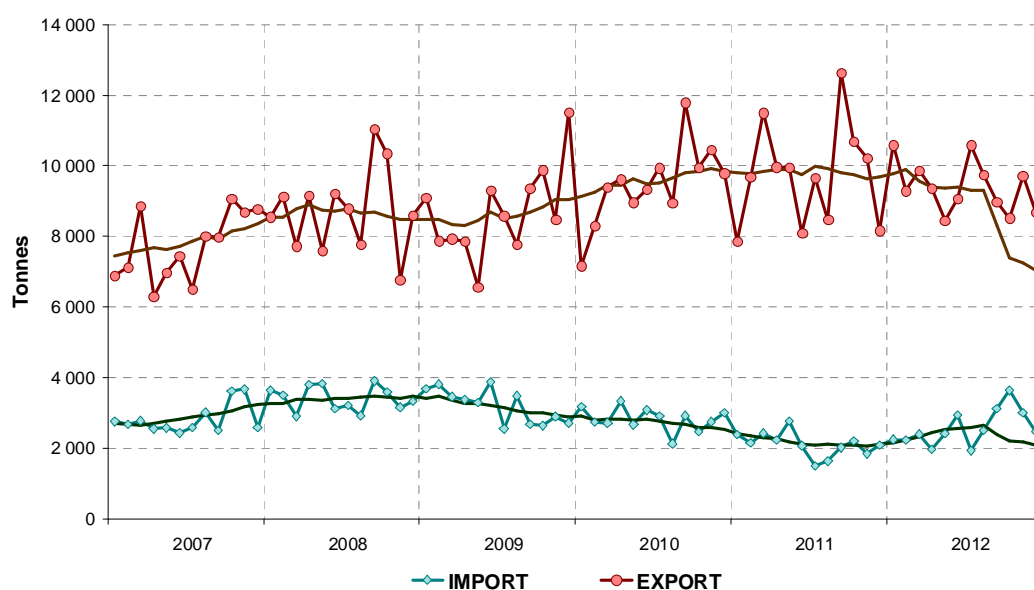
Source : FranceAgriMer d'après Douanes

## Commerce extérieur de produits tripiers de porcs

1 000 tonnes	2011	%11/10	Mois de décembre			Cumul 12 mois		
			2011	2012	%12/11	2011	2012	%12/11
<b>Exportations</b>	<b>116,9</b>	<b>2,9</b>	<b>8,2</b>	<b>8,7</b>	<b>6,3</b>	<b>116,9</b>	<b>112,8</b>	<b>-3,5</b>
<b>vers l'Union</b>	<b>33,2</b>	<b>-10,1</b>	<b>2,9</b>	<b>2,5</b>	<b>-11,5</b>	<b>33,2</b>	<b>36,1</b>	<b>8,9</b>
dt Espagne	13,3	-8,6	1,1	1,2	6,7	13,3	13,4	0,8
dt Danemark	4,1	6,8	0,1	0,0	-60,4	4,1	3,3	-18,7
dt Belgique	7,1	-7,3	0,8	0,7	-20,2	7,1	8,6	21,9
dt Irlande	0,7	-62,2	0,2	0,1	-58,1	0,7	0,9	22,5
<b>vers P. Tiers</b>	<b>83,8</b>	<b>9,1</b>	<b>5,3</b>	<b>6,1</b>	<b>16,0</b>	<b>83,8</b>	<b>76,7</b>	<b>-8,4</b>
dt Russie	8,4	-37,6	0,6	0,2	-63,6	8,4	7,1	-15,2
dt Hong Kong	12,5	5,6	0,8	1,0	20,9	12,5	9,9	-20,3
dt Chine	39,3	24,9	2,1	2,7	26,8	39,3	39,9	1,6
<b>Importations</b>	<b>25,2</b>	<b>-25,6</b>	<b>2,1</b>	<b>2,5</b>	<b>18,7</b>	<b>25,2</b>	<b>30,8</b>	<b>22,0</b>
<b>de l'Union</b>	<b>24,7</b>	<b>-26,8</b>	<b>2,0</b>	<b>2,4</b>	<b>21,7</b>	<b>24,7</b>	<b>30,1</b>	<b>21,8</b>
dt Espagne	8,6	-37,4	0,5	0,4	-9,9	8,6	6,7	-21,6
dt Belgique	4,1	-18,7	0,2	0,2	11,4	4,1	3,4	-17,4
dt Italie	1,5	-22,9	0,1	0,1	-13,4	1,5	1,3	-10,5
dt Danemark	1,8	19,6	0,2	0,1	-39,7	1,8	1,4	-18,5
<b>des P. Tiers</b>	<b>0,6</b>	<b>219,7</b>	<b>0,1</b>	<b>0,1</b>	<b>-43,3</b>	<b>0,6</b>	<b>0,7</b>	<b>33,5</b>
<b>SOLDE</b>	<b>91,7</b>		<b>6,1</b>	<b>6,2</b>		<b>91,7</b>	<b>82,0</b>	

Source : FranceAgriMer d'après Douanes

## Commerce extérieur de produits tripiers de porcs



Source : FranceAgriMer d'après Douanes

### Commerce extérieur de produits tripiers de bovins

1 000 tonnes	2011	%11/10	Mois de décembre			Cumul 12 mois		
			2011	2012	%12/11	2011	2012	%12/11
<b>Exportations</b>	<b>31,6</b>	<b>14,1</b>	<b>2,3</b>	<b>2,6</b>	<b>15,2</b>	<b>31,6</b>	<b>33,4</b>	<b>5,7</b>
<b>Abats frais</b>	<b>7,3</b>	<b>13,8</b>	<b>0,6</b>	<b>0,6</b>	<b>5,9</b>	<b>7,3</b>	<b>8,4</b>	<b>15,5</b>
dt onglets et hampes	0,2	50,0	0,0	0,0	40,0	0,2	0,1	-19,9
autres	7,1	13,2	0,5	0,6	5,8	7,1	8,2	15,2
<b>Abats congelés</b>	<b>24,3</b>	<b>14,2</b>	<b>1,7</b>	<b>2,1</b>	<b>18,2</b>	<b>24,3</b>	<b>25,0</b>	<b>2,7</b>
dt langues	0,2	44,8	0,0	0,0	1400,0	0,2	0,3	39,1
dt foies	5,2	41,0	0,4	0,2	-49,8	5,2	4,7	-10,2
dt onglets et hampes	0,8	17,9	0,0	0,1	971,4	0,8	0,9	17,5
autres	18,1	8,5	1,3	1,8	32,6	18,1	19,0	4,8
<b>Importations</b>	<b>37,2</b>	<b>-5,8</b>	<b>3,0</b>	<b>3,5</b>	<b>18,4</b>	<b>37,2</b>	<b>40,2</b>	<b>7,8</b>
<b>Abats frais</b>	<b>27,3</b>	<b>-1,7</b>	<b>2,4</b>	<b>2,2</b>	<b>-8,3</b>	<b>27,3</b>	<b>27,4</b>	<b>0,6</b>
dt onglets et hampes	6,9	-8,9	0,5	0,6	2,4	6,9	7,2	4,7
autres	20,4	1,5	1,8	1,6	-11,4	20,4	20,1	-1,1
<b>Abats congelés</b>	<b>10,0</b>	<b>-15,5</b>	<b>0,6</b>	<b>1,4</b>	<b>117,1</b>	<b>10,0</b>	<b>12,7</b>	<b>27,7</b>
dt langues	0,8	19,2	0,0	0,0	0,0	0,8	0,7	-11,5
dt foies	1,8	-11,2	0,1	0,2	76,6	1,8	2,1	14,9
dt onglets et hampes	0,1	81,0	0,0	0,0	-61,5	0,1	0,2	62,3
autres	7,2	-19,8	0,4	1,1	146,0	7,2	9,7	34,8

Source : FranceAgriMer d'après Douanes

### Commerce extérieur de produits tripiers de porcs

1 000 tonnes	2011	%11/10	Mois de décembre			Cumul 12 mois		
			2011	2012	%12/11	2011	2012	%12/11
<b>Exportations</b>	<b>116,9</b>	<b>2,9</b>	<b>8,2</b>	<b>8,7</b>	<b>6,3</b>	<b>116,9</b>	<b>112,8</b>	<b>-3,5</b>
<b>Abats frais</b>	<b>25,6</b>	<b>-8,3</b>	<b>2,1</b>	<b>2,1</b>	<b>-3,5</b>	<b>25,6</b>	<b>25,6</b>	<b>0,0</b>
<b>Abats congelés</b>	<b>91,4</b>	<b>6,5</b>	<b>6,0</b>	<b>6,6</b>	<b>9,8</b>	<b>91,4</b>	<b>87,2</b>	<b>-4,5</b>
dt foies	2,3	18,7	0,3	0,1	-72,7	2,3	2,6	14,3
<b>Importations</b>	<b>25,2</b>	<b>-25,6</b>	<b>2,1</b>	<b>2,5</b>	<b>18,7</b>	<b>25,2</b>	<b>30,8</b>	<b>22,0</b>
<b>Abats frais</b>	<b>4,5</b>	<b>-11,9</b>	<b>0,5</b>	<b>0,4</b>	<b>-7,1</b>	<b>4,5</b>	<b>5,2</b>	<b>14,8</b>
<b>Abats congelés</b>	<b>20,7</b>	<b>-28,0</b>	<b>1,6</b>	<b>2,0</b>	<b>26,0</b>	<b>20,7</b>	<b>25,6</b>	<b>23,6</b>
dt foies	17,9	-25,3	1,6	1,6	1,8	17,9	23,2	29,3

Source : FranceAgriMer d'après Douanes

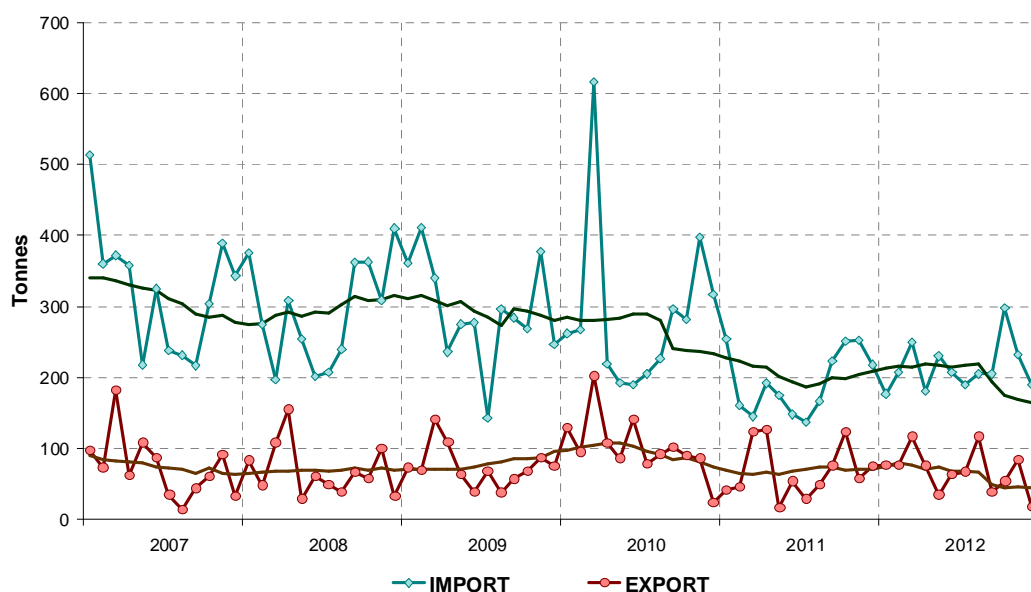
## Commerce extérieur de produits tripiers d'ovins

1 000 tonnes	2011	%11/10	Mois de décembre			Cumul 12 mois		
			2011	2012	%12/11	2011	2012	%12/11
<b>Exportations</b>	<b>0,8</b>	<b>-12,4</b>	<b>0,08</b>	<b>0,02</b>	<b>-76,0</b>	<b>0,82</b>	<b>0,83</b>	<b>0,6</b>
vers l'Union	0,8	-9,6	0,08	0,02	-76,0	0,80	0,76	-4,4
vers P. Tiers	0,1	-100,0	0,00	0,00	-	0,02	0,06	190,5
<b>Importations</b>	<b>2,3</b>	<b>-20,5</b>	<b>0,22</b>	<b>0,19</b>	<b>-12,8</b>	<b>2,33</b>	<b>2,57</b>	<b>10,7</b>
de l'Union	2,1	-20,9	0,22	0,19	-12,8	2,12	2,41	13,7
dt Irlande	0,7	-22,4	0,08	0,07	-16,5	0,68	0,70	3,2
dt Roy. Uni	1,0	-24,0	0,08	0,08	-2,4	1,00	1,02	1,5
des P. Tiers	0,2	-15,7	0,00	0,00	-	0,20	0,16	-20,1
dt N. Zélande	0,2	-15,6	0,00	0,00	-	0,20	0,14	-30,5
<b>SOLDE</b>	<b>-1,5</b>		<b>-0,1</b>	<b>-0,2</b>		<b>-1,5</b>	<b>-1,7</b>	

1 000 tonnes	2011	%11/10	Mois de décembre			Cumul 12 mois		
			2011	2012	%12/11	2011	2012	%12/11
<b>Exportations</b>	<b>0,8</b>	<b>-12,4</b>	<b>0,08</b>	<b>0,02</b>	<b>-76,0</b>	<b>0,82</b>	<b>0,83</b>	<b>0,6</b>
Abats frais	0,3	5,4	0,03	0,01	-60,0	0,27	0,29	5,5
Abats congelés	0,5	-19,2	0,05	0,01	-86,7	0,55	0,54	-1,8
<b>Importations</b>	<b>2,3</b>	<b>-20,5</b>	<b>0,22</b>	<b>0,19</b>	<b>-12,8</b>	<b>2,33</b>	<b>2,57</b>	<b>10,7</b>
Abats frais	1,6	-17,2	0,13	0,17	27,8	1,65	1,97	19,6
Abats congelés	0,7	-27,5	0,09	0,02	-76,5	0,68	0,60	-10,9

Source : FranceAgriMer d'après Douanes

## Commerce extérieur de produits tripiers d'ovins



Source : FranceAgriMer d'après Douanes

## Bilan des échanges de produits tripiers en valeur

Millions d'euros	2011	%11/10	Mois de décembre			Cumul 12 mois		
			2011	2012	%12/11	2011	2012	%12/11
<b>Exportations</b>	<b>157,8</b>	<b>22,4</b>	<b>12,2</b>	<b>13,2</b>	<b>8,2</b>	<b>157,8</b>	<b>177,9</b>	<b>12,8</b>
<b>vers l'Union</b>	<b>49,4</b>	<b>13,3</b>	<b>4,3</b>	<b>4,1</b>	<b>-5,4</b>	<b>49,4</b>	<b>58,3</b>	<b>18,2</b>
<b>vers P. Tiers</b>	<b>108,5</b>	<b>27,0</b>	<b>7,8</b>	<b>9,1</b>	<b>15,8</b>	<b>108,5</b>	<b>119,6</b>	<b>10,3</b>
<b>dont</b>								
Bovins	38,3	25,1	3,0	3,4	13,4	38,3	42,6	11,2
Porcs	118,5	22,0	9,1	9,7	6,8	118,5	134,1	13,2
Ovins	1,0	-16,0	0,1	0,0	-42,0	1,0	1,2	22,9
<b>Importations</b>	<b>154,8</b>	<b>3,4</b>	<b>14,1</b>	<b>15,3</b>	<b>8,3</b>	<b>154,8</b>	<b>179,3</b>	<b>15,9</b>
<b>de l'Union</b>	<b>151,5</b>	<b>3,4</b>	<b>13,8</b>	<b>15,2</b>	<b>9,6</b>	<b>151,5</b>	<b>176,8</b>	<b>16,7</b>
<b>des P. Tiers</b>	<b>3,2</b>	<b>4,3</b>	<b>0,3</b>	<b>0,1</b>	<b>-51,6</b>	<b>3,2</b>	<b>2,5</b>	<b>-22,0</b>
<b>dont</b>								
Bovins	126,3	5,9	11,3	12,5	10,5	126,3	140,5	11,3
Porcs	23,8	-3,1	2,5	2,4	-3,9	23,8	32,8	37,6
Ovins	4,7	-18,7	0,3	0,4	29,2	4,7	6,0	29,1
<b>SOLDE</b>	<b>3,0</b>		<b>-1,9</b>	<b>-2,1</b>		<b>3,0</b>	<b>-1,4</b>	
Union	-102,2		-9,5	-11,1		-102,2	-118,5	
Pays tiers	105,2		7,6	8,9		105,2	117,1	
<b>dont</b>								
Bovins	-87,9		-8,3	-9,1		-87,9	-97,9	
Porcs	94,6		6,6	7,3		94,6	101,3	
Ovins	-3,7		-0,3	-0,4		-3,7	-4,8	

Source : FranceAgriMer d'après Douanes

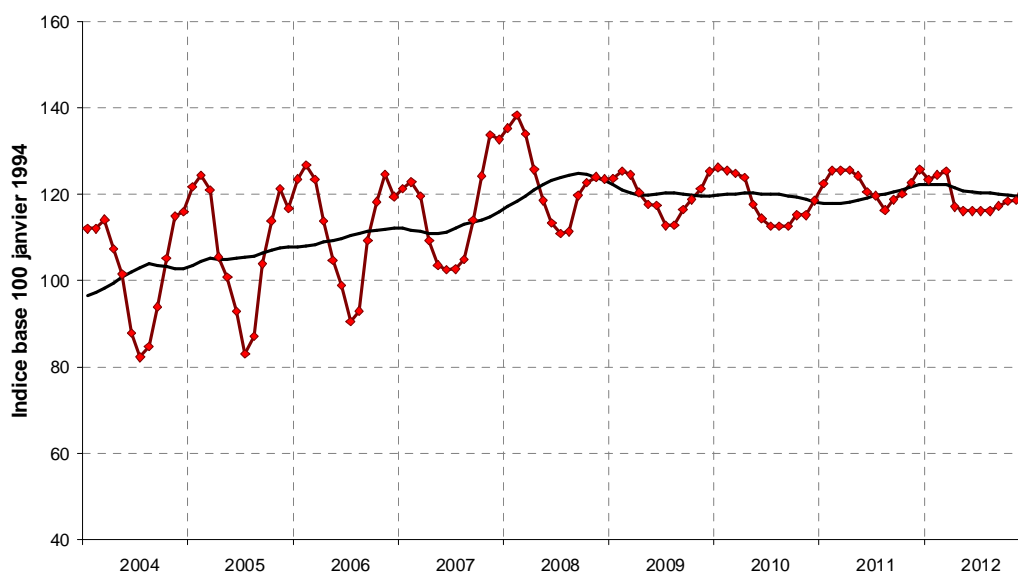


### Indice de valorisation des produits tripiers au prix de gros à Rungis

	2011/2010	déc 2012/ nov 2012	déc 2012/ déc 2011	12 mois 2012/ 12 mois 2011
Gros bovins	-4,5%	7,4%	1,5%	-1,8%
Veaux	0,5%	2,5%	-4,2%	-3,0%
Ovins	0,0%	0,0%	0,0%	0,0%
Porcs	0,0%	0,0%	0,0%	0,4%
<b>TOTAL</b>	-1,2%	3,9%	-2,1%	-2,4%

Source : Estimation FranceAgriMer d'après SNM

### Valorisation des produits tripiers au prix de gros de Rungis



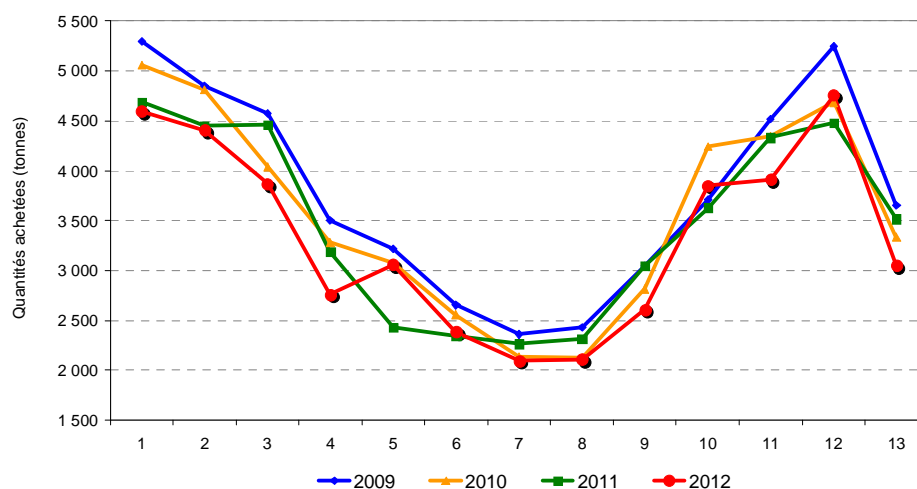
Source : FranceAgriMer d'après SNM Rungis

## Achats des ménages - volumes et prix -

Cumul annuel	Evol	Prix	Evol	Structure
du 26 décembre 2011 au	tonnage/	moyen	prix/	volume
30 décembre 2012	A-1 (%)	(€/kg)	A-1 (%)	(%)
<b>TOTAL FRAIS + SURGELES + CUISINES</b>	<b>-3,7</b>	<b>8,98</b>	<b>3,6</b>	<b>100,0</b>
<b>ABATS FRAIS D'ANIMAUX DE BOUCHERIE</b>	<b>-4,3</b>	<b>8,93</b>	<b>3,5</b>	<b>92,7</b>
<b>Bœuf</b>	<b>-6,6</b>	<b>6,50</b>	<b>4,7</b>	<b>39,1</b>
Cœur, langue, rognon	-13,3	6,74	5,8	24,1
Foie	4,9	5,74	3,6	9,1
Autres	9,7	6,71	3,8	5,9
<b>Veau</b>	<b>-5,6</b>	<b>17,53</b>	<b>2,9</b>	<b>22,7</b>
Cœur, langue, rognon	-13,3	12,76	6,1	5,3
Foie	-5,3	23,76	1,6	10,7
Autres	1,2	11,41	4,9	6,7
<b>Mouton - Agneau</b>	<b>0,1</b>	<b>9,96</b>	<b>2,4</b>	<b>5,8</b>
Cœur, langue, rognon	6,1	9,12	8,2	2,0
Foie	-7,3	9,50	-2,2	2,3
Autres	5,5	11,91	2,8	1,4
<b>Porc</b>	<b>1,1</b>	<b>4,64</b>	<b>9,3</b>	<b>24,4</b>
Cœur, langue, rognon	4,5	4,16	7,0	9,4
Foie	2,3	3,52	3,7	4,4
Autres	-2,1	5,54	13,4	10,6
<b>ABATS CUISINES</b>	<b>7,5</b>	<b>8,36</b>	<b>3,7</b>	<b>6,3</b>
<b>ABATS SURGELES (boucherie et volailles)</b>	<b>-15,8</b>	<b>17,74</b>	<b>17,9</b>	<b>0,9</b>
Abats surgelés d'animaux de boucherie	-13,6	21,71	19,5	0,7
Abats surgelés de volailles	-	-	-	-
<b>VIANDES DE BOUCHERIE (y compris abats et élaborés)</b>	<b>-1,8</b>	<b>10,45</b>	<b>4,1</b>	<b>///</b>

Source : FranceAgriMer d'après KANTAR Worldpanel

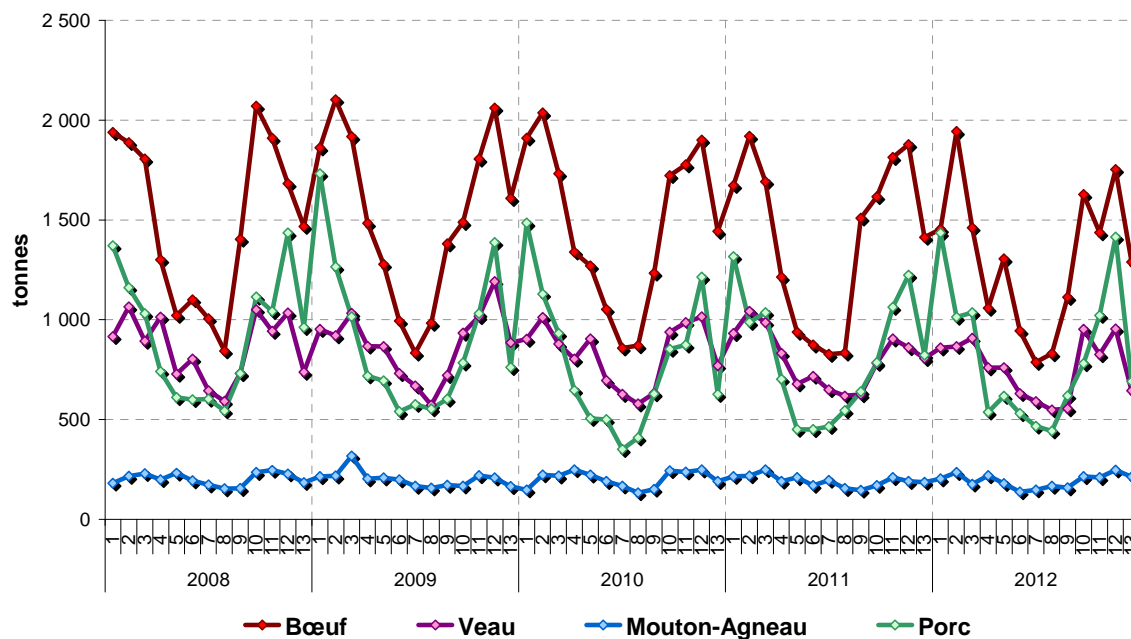
## Achats d'abats par les ménages français (frais + surgelés)



f

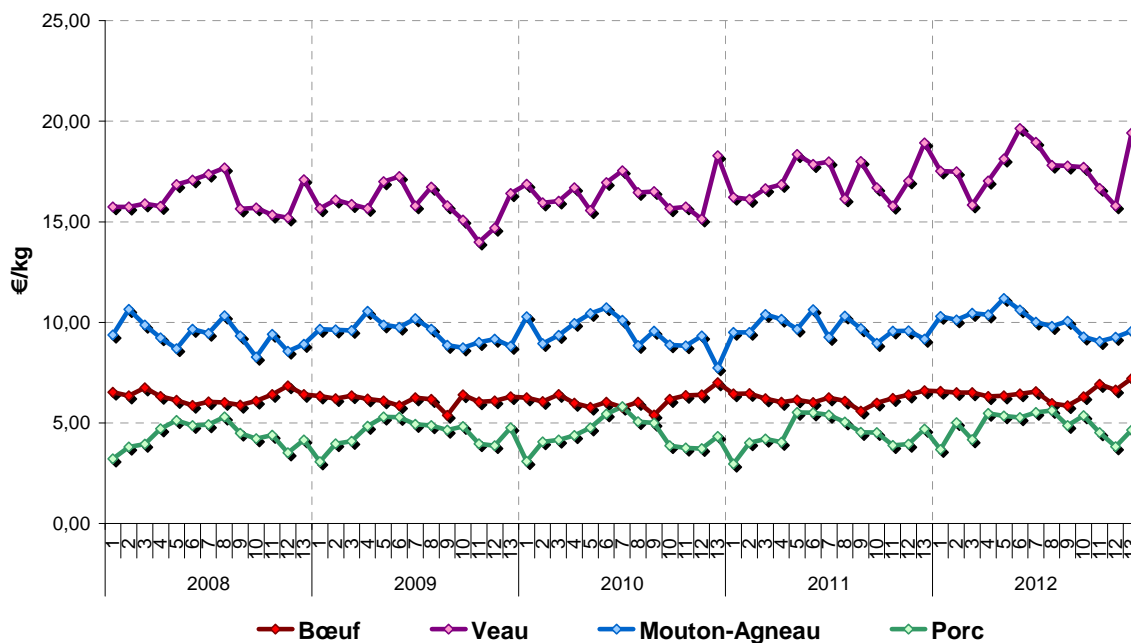
Source : FranceAgriMer d'après KANTAR Worldpanel

## Achats d'abats par les ménages



Source : FranceAgriMer d'après KANTAR Worldpanel

## Prix des abats achetés par les ménages



Source : FranceAgriMer d'après KANTAR Worldpanel

# CUIRS ET PEAUX

## Production brute de cuirs et peaux

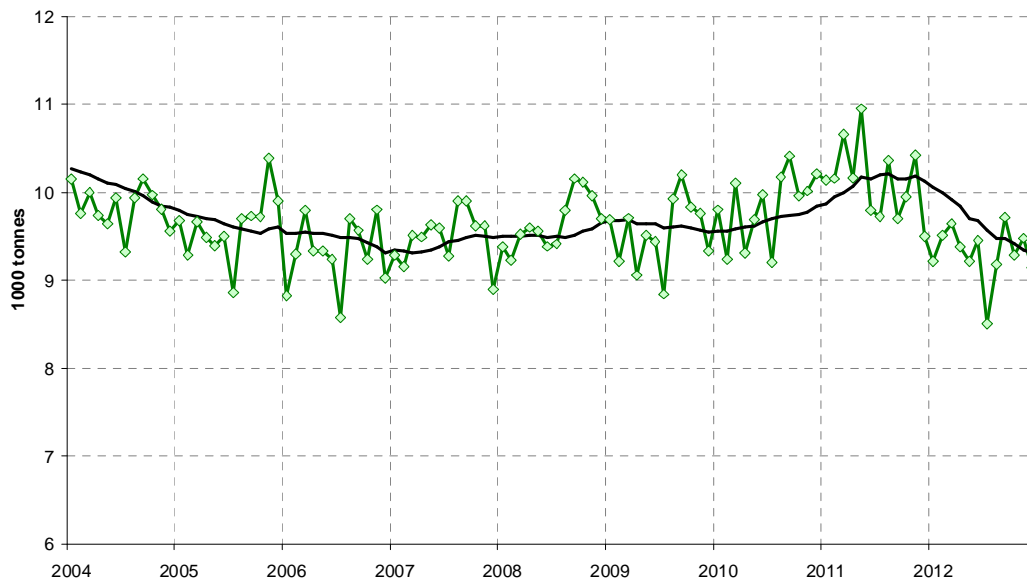
1000 tonnes	2011	%11/10	décembre			Cumul à décembre		
			2011	2012	%12/11	2011	2012	%12/11
Gros bovins	121,5	2,9	9,5	9,1	-3,7	121,5	111,7	-8,1
Veaux	17,3	-1,7	1,4	1,3	-6,8	17,3	16,6	-4,1
Ovins	16,2	3,4	1,2	1,2	-0,1	16,2	15,5	-4,2

Source : Estimation FranceAgriMer d'après SSP

\* Estimations à partir des abattages contrôlés par application du poids forfaitaire par animal :

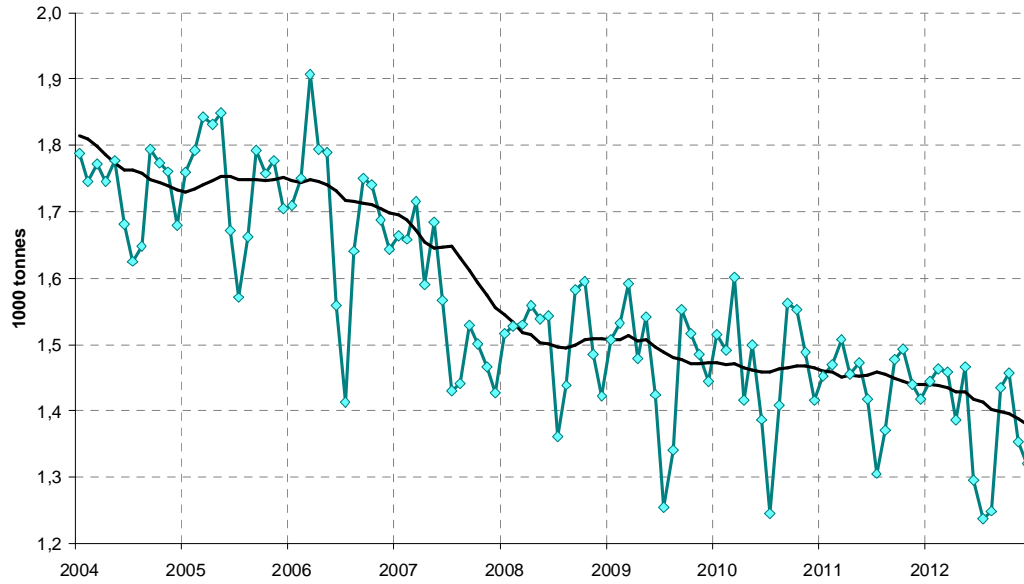
- boeufs, taurillons : 38 kg
- vaches, génisses : 30 kg
- veaux : 12 kg
- ovins : 3kg

## Production de cuirs bruts de gros bovins



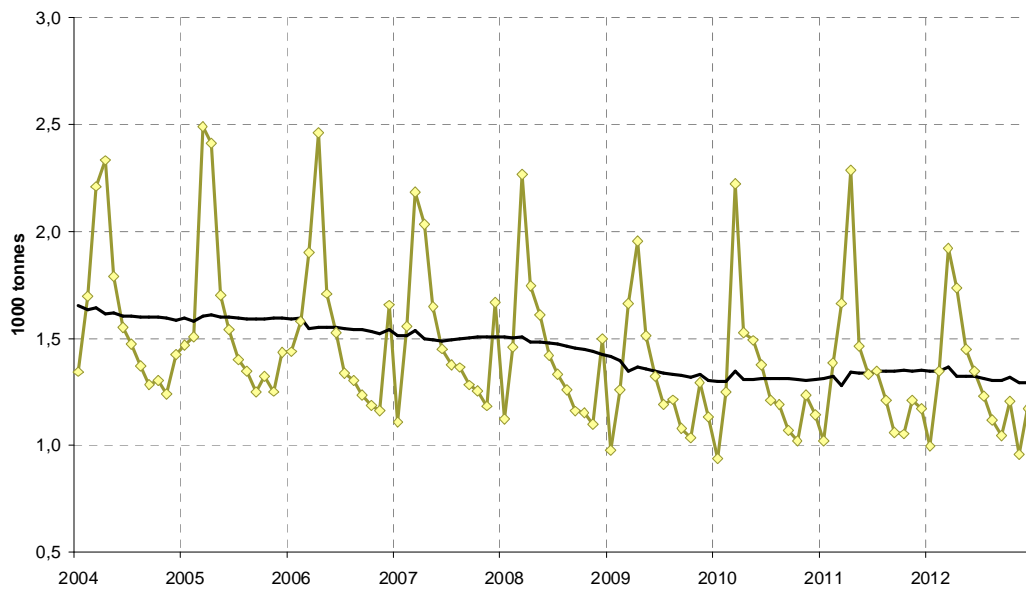
Source : FranceAgriMer d'après SSP

### Production de peaux brutes de veaux



Source : FranceAgriMer d'après SSP

### Production de peaux brutes d'ovins



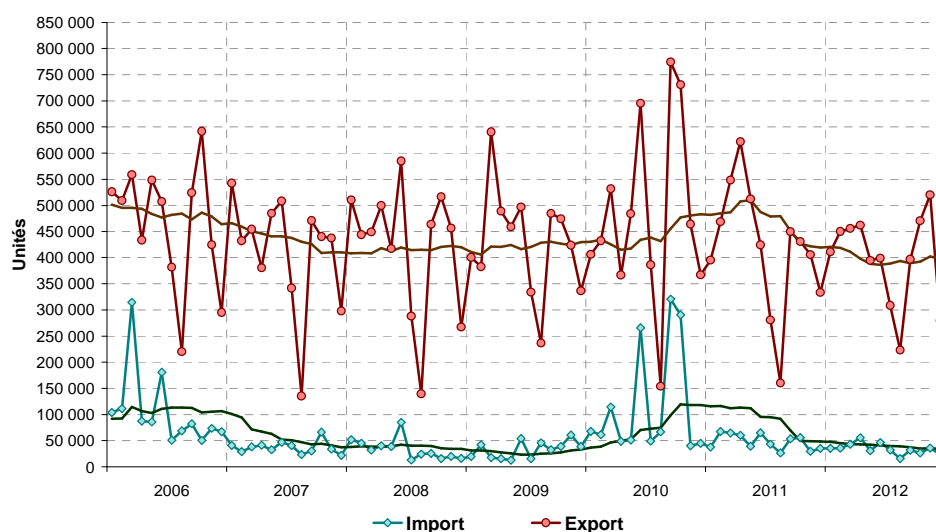
Source : FranceAgriMer d'après SSP

## Commerce extérieur de cuirs bruts de bovins (gros bovins + veaux)

1 000 unités	2011	%11/10	Mois de décembre			Cumul 12 mois		
			2011	2012	%12/11	2011	2012	%12/11
<b>Exportations</b>	<b>5 033,1</b>	<b>-13,1</b>	<b>333,7</b>	<b>279,2</b>	<b>-16,3</b>	<b>5 033,1</b>	<b>4 771,4</b>	<b>-5,2</b>
<b>vers l'Union</b>	<b>4 494,2</b>	<b>-12,5</b>	<b>274,7</b>	<b>224,4</b>	<b>-18,3</b>	<b>4 494,2</b>	<b>3 959,6</b>	<b>-11,9</b>
dt Italie	3 952,3	0,8	239,2	207,4	-13,3	3 952,3	3 554,3	-10,1
dt Allemagne	280,4	-1,0	20,0	10,5	-47,6	280,4	248,1	-11,5
dt Espagne	79,4	-85,9	6,0	2,7	-54,6	79,4	76,5	-3,6
dt Belgique	48,5	-40,0	1,0	2,0	90,1	48,5	25,6	-47,2
dt Pays-Bas	37,9	4,0	5,0	0,5	-90,7	37,9	4,7	-87,5
<b>vers P. Tiers</b>	<b>538,8</b>	<b>-18,0</b>	<b>59,0</b>	<b>54,9</b>	<b>-7,0</b>	<b>538,8</b>	<b>811,7</b>	<b>50,6</b>
dt Chine	270,0	-5,2	28,7	28,8	0,2	270,0	406,4	50,6
dt Turquie	77,8	359,6	0,6	0,0	-100,0	77,8	17,3	-77,8
dt Honk-Kong	12,3	-87,3	0,1	0,0	-100,0	12,3	35,3	186,2
dt Inde	40,7	-0,1	22,6	0,0	-100,0	40,7	22,4	-45,0
<b>Importations</b>	<b>578,2</b>	<b>-59,3</b>	<b>35,2</b>	<b>24,0</b>	<b>-31,8</b>	<b>578,2</b>	<b>412,4</b>	<b>-28,7</b>
<b>de l'Union</b>	<b>443,1</b>	<b>-65,4</b>	<b>24,6</b>	<b>17,9</b>	<b>-27,2</b>	<b>443,1</b>	<b>307,9</b>	<b>-30,5</b>
dt Espagne	122,3	-36,3	8,2	2,1	-74,0	122,3	58,8	-51,9
dt Italie	118,4	-13,6	8,7	2,4	-72,6	118,4	47,3	-60,1
dt Allemagne	83,0	10,5	5,8	10,7	84,5	83,0	139,3	67,7
dt Belgique	35,5	-93,2	0,7	0,0	-99,6	35,5	20,2	-43,1
<b>des P. Tiers</b>	<b>135,1</b>	<b>-3,1</b>	<b>10,5</b>	<b>6,1</b>	<b>-42,6</b>	<b>135,1</b>	<b>104,4</b>	<b>-22,7</b>
dt Etats-Unis	40,6	111,3	4,1	0,0	-100,0	40,6	9,7	-76,0
dt Canada	28,8	49,5	2,9	0,6	-77,9	28,8	23,0	-20,0
<b>SOLDE</b>	<b>4 454,9</b>		<b>298,5</b>	<b>255,3</b>		<b>4 454,9</b>	<b>4 359,0</b>	

Source : FranceAgriMer d'après Douanes

## Commerce extérieur



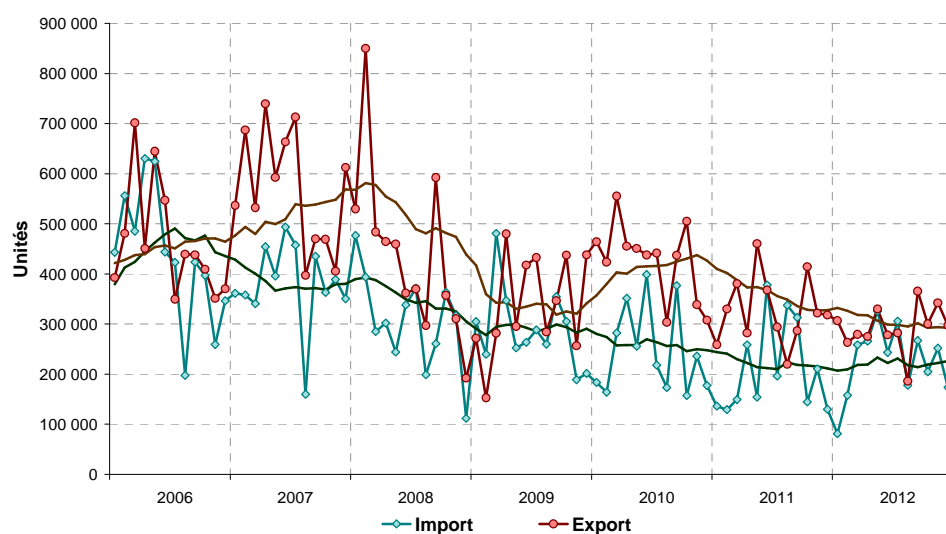
Source : FranceAgriMer d'après Douanes

## Commerce extérieur de peaux brutes d'ovins

1 000 unités	2011	%11/10	Mois de décembre			Cumul 12 mois		
			2011	2012	%12/11	2011	2012	%12/11
<b>Exportations</b>	<b>3 935,0</b>	<b>-23,2</b>	<b>318,0</b>	<b>297,2</b>	<b>-6,5</b>	<b>3 935,0</b>	<b>3 507,7</b>	<b>-10,9</b>
<b>vers l'Union</b>	<b>1 460,5</b>	<b>-25,4</b>	<b>66,4</b>	<b>77,6</b>	<b>16,8</b>	<b>1 460,5</b>	<b>1 593,8</b>	<b>9,1</b>
dt Espagne	1 009,7	-11,2	41,0	25,0	-39,0	1 009,7	1 071,0	6,1
dt Italie	165,4	-52,9	5,0	10,0	98,8	165,4	227,4	37,5
dt Pays-Bas	156,4	-47,1	19,3	29,5	53,4	156,4	216,8	38,6
<b>vers P. Tiers</b>	<b>2 474,5</b>	<b>-21,8</b>	<b>251,6</b>	<b>219,7</b>	<b>-12,7</b>	<b>2 474,5</b>	<b>1 913,9</b>	<b>-22,7</b>
dt Turquie	978,0	6,4	104,3	104,2	-0,1	978,0	1 142,8	16,9
dt Chine	1 193,5	-38,3	134,5	87,0	-35,3	1 193,5	546,6	-54,2
<b>Importations</b>	<b>2 539,3</b>	<b>-14,7</b>	<b>130,3</b>	<b>173,8</b>	<b>33,5</b>	<b>2 539,3</b>	<b>2 714,5</b>	<b>6,9</b>
<b>de l'Union</b>	<b>1 177,2</b>	<b>-1,2</b>	<b>91,5</b>	<b>71,6</b>	<b>-21,7</b>	<b>1 177,2</b>	<b>1 016,6</b>	<b>-13,6</b>
dt Espagne	1 050,2	-1,4	81,3	71,3	-12,3	1 050,2	973,4	-7,3
dt Royaume-Uni	44,0	-22,6	0,0	0,0	-	44,0	8,4	-80,9
dt Italie	27,0	743,2	1,0	0,3	-70,4	27,0	4,1	-84,8
<b>des P. Tiers</b>	<b>1 362,1</b>	<b>-23,7</b>	<b>38,8</b>	<b>102,2</b>	<b>163,6</b>	<b>1 362,1</b>	<b>1 698,0</b>	<b>24,7</b>
dt Nlle Zélande	1 180,5	-22,4	38,8	86,4	122,7	1 180,5	1 515,5	28,4
dt Inde	52,4	255,5	0,0	0,0	-	52,4	20,4	-61,1
<b>SOLDE</b>	<b>1 395,7</b>		<b>187,7</b>	<b>123,4</b>		<b>1 395,7</b>	<b>793,1</b>	

Source : FranceAgriMer d'après Douanes

## Commerce extérieur de peaux brutes d'ovins



Source : FranceAgriMer d'après Douanes

## Bilan des échanges de cuirs et peaux en valeur

Millions d'euro	2011	%11/10	Mois de décembre			Cumul 12 mois		
			2011	2012	%12/11	2011	2012	%12/11
<b>Exportations</b>	<b>331,7</b>	<b>21,3</b>	<b>22,1</b>	<b>19,5</b>	<b>-11,8</b>	<b>331,7</b>	<b>317,4</b>	<b>-4,3</b>
vers l'Union	284,4	19,9	17,2	16,1	-6,6	284,4	272,4	-4,2
vers P. Tiers	47,3	30,5	4,9	3,4	-30,2	47,3	45,0	-4,8
<b>dont</b>								
Bovins	292,4	17,9	19,2	17,9	-6,7	292,4	287,4	-1,7
Ovins	39,3	53,8	2,9	1,6	-44,9	39,3	30,0	-23,6
<b>Importations</b>	<b>54,4</b>	<b>11,1</b>	<b>3,3</b>	<b>3,2</b>	<b>-5,6</b>	<b>54,4</b>	<b>52,1</b>	<b>-4,1</b>
de l'Union	36,8	5,8	2,2	2,1	-2,4	36,8	32,3	-12,3
des P. Tiers	17,6	24,1	1,2	1,0	-11,4	17,6	19,9	13,0
<b>dont</b>								
Bovins	30,0	-9,4	2,0	1,9	-3,9	30,0	26,6	-11,3
Ovins	24,4	54,0	1,4	1,3	-8,0	24,4	25,6	4,8
<b>SOLDE</b>	<b>277,3</b>		<b>18,8</b>	<b>16,4</b>		<b>277,3</b>	<b>265,3</b>	
Union	247,6		15,1	14,0		247,6	240,1	
Pays tiers	29,7		3,7	2,4		29,7	25,2	
<b>dont</b>								
Bovins	262,4		17,2	16,0		262,4	260,8	
Ovins	14,9		1,6	0,4		14,9	4,5	

Source : FranceAgriMer d'après Douanes





