

> Viandes rouges

# Conjoncture

> l'analyse économique de FranceAgriMer

---

> 12 novembre 2013



FranceAgriMer

Conseil ruminants et  
équidés

Données arrêtées au 7 novembre 2013



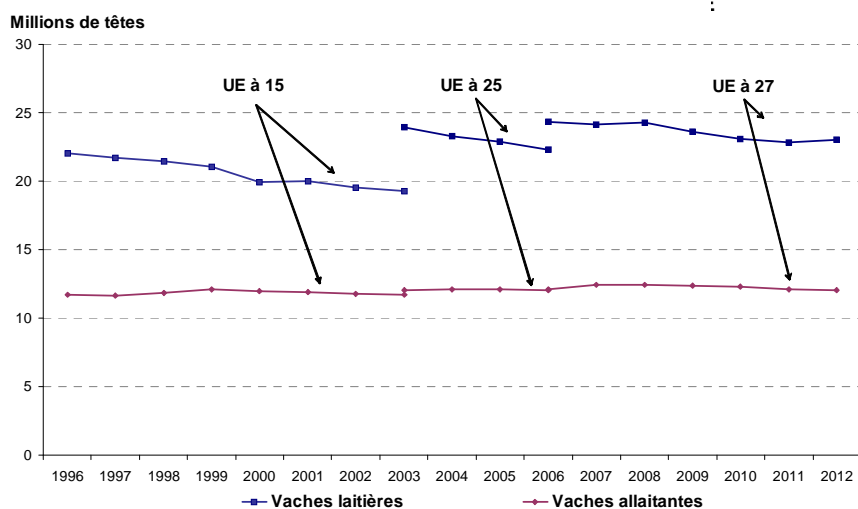
## GROS BOVINS et VEAUX

Évolution du cheptel reproducteur bovin – enquêtes de novembre –

milliers de têtes	Vaches laitières			Vaches allaitantes		
	2011	2012	% 12/11	2011	2012	% 12/11
Allemagne	4 190	4 191	0,0	684	672	-1,7
Autriche	527	523	-0,8	257	248	-3,3
Belgique-Lux	555	549	-1,2	519	471	-9,3
Danemark	579	579	0,0	102	100	-2,0
Espagne	798	827	3,7	1 821	1 780	-2,2
Finlande	282	280	-0,6	56	56	0,4
France	3 664	3 643	-0,6	4 148	4 110	-0,9
Grèce	130	129	-0,8	142	140	-1,4
Irlande	1 036	1 060	2,4	1 083	1 128	4,1
Italie	1 755	2 009	14,5	390	382	-2,1
Pays-Bas	1 504	1 541	2,5	107	102	-4,7
Portugal	242	237	-2,2	442	442	0,0
Royaume-Uni	1 800	1 780	-1,1	1 642	1 636	-0,4
Suède	348	346	-0,6	182	178	-2,0
<b>UE à 15</b>	<b>17 409</b>	<b>17 693</b>	<b>1,6</b>	<b>11 574</b>	<b>11 445</b>	<b>-1,1</b>
Pologne	2 446	2 346	-4,1	122	123	0,6
R. tchèque	374	367	-1,9	183	176	-3,9
Roumanie	1 154	1 178	2,1	19	20	3,1
<b>NEM 12</b>	<b>5 434</b>	<b>5 314</b>	<b>-2,2</b>	<b>588</b>	<b>601</b>	<b>2,3</b>
<b>UE 27</b>	<b>22 844</b>	<b>23 007</b>	<b>0,7</b>	<b>12 161</b>	<b>12 047</b>	<b>-0,9</b>

Source : FranceAgriMer d'après EUROSTAT

Cheptel de vaches dans l'Union européenne – Enquête de décembre



Source : FranceAgriMer d'après Eurostat

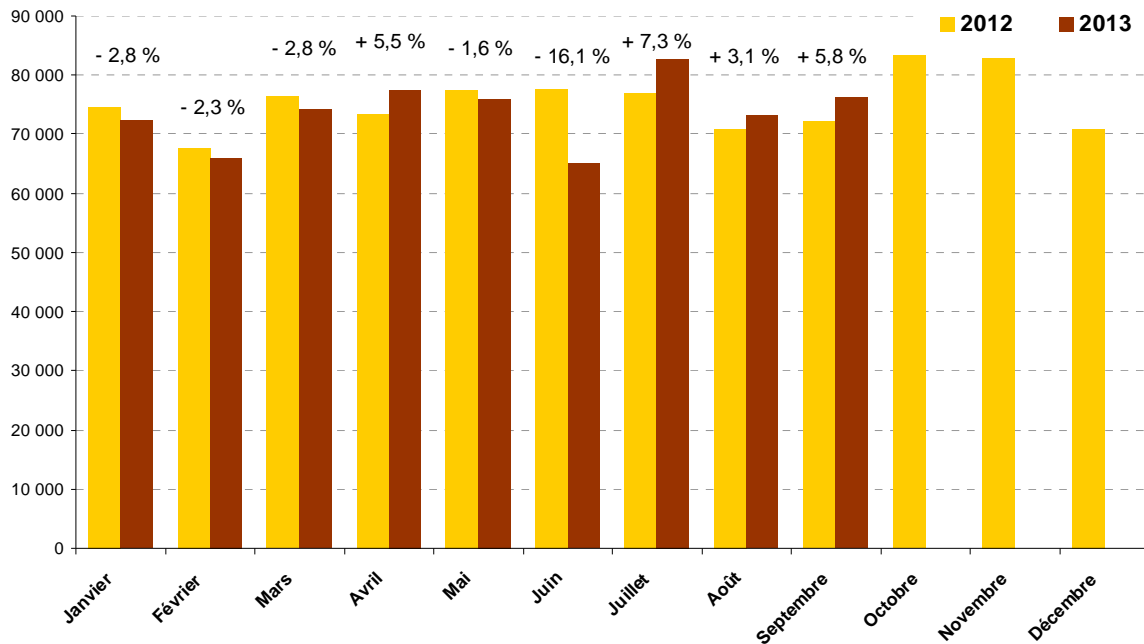
**Effectifs du cheptel bovin français - enquêtes de mai -**

<b>1000 têtes</b>	<b>2011</b>	<b>2012</b>	<b>2013</b>	<b>%13/12</b>
<b>Total vaches</b>	7 860	7 706	7 682	-0,3
dt vaches laitières	3 589	3 536	3 545	0,2
dt vaches nourrices	4 272	4 170	4 137	-0,8
Génisses laitières 1 à 2 ans	1 090	1 078	1 107	2,7
Génisses laitières de + 2 ans	749	710	675	-5,0
Génisses nourrices 1 à 2 ans	983	950	970	2,1
Génisses nourrices de + 2 ans	952	885	921	4,0
<b>Total bovins femelles de souche</b>	11 634	11 330	11 355	0,2
<b>Autres femelles</b>				
1 à 2 ans	451	460	452	-1,8
2 ans et plus	493	504	463	-8,2
<b>Mâles type Laitier</b>				
1 à 2 ans	330	309	311	0,5
2 ans et plus	135	114	111	-2,5
<b>Mâles type Viande</b>				
1 à 2 ans	647	655	689	5,2
2 ans et plus	323	307	301	-1,9
<b>TOTAL BOVINS</b>	19 714	19 281	19 179	-0,5

Source : FranceAgriMer d'après SSP et BDNI

## Mises en place dans les ateliers d'engraissement

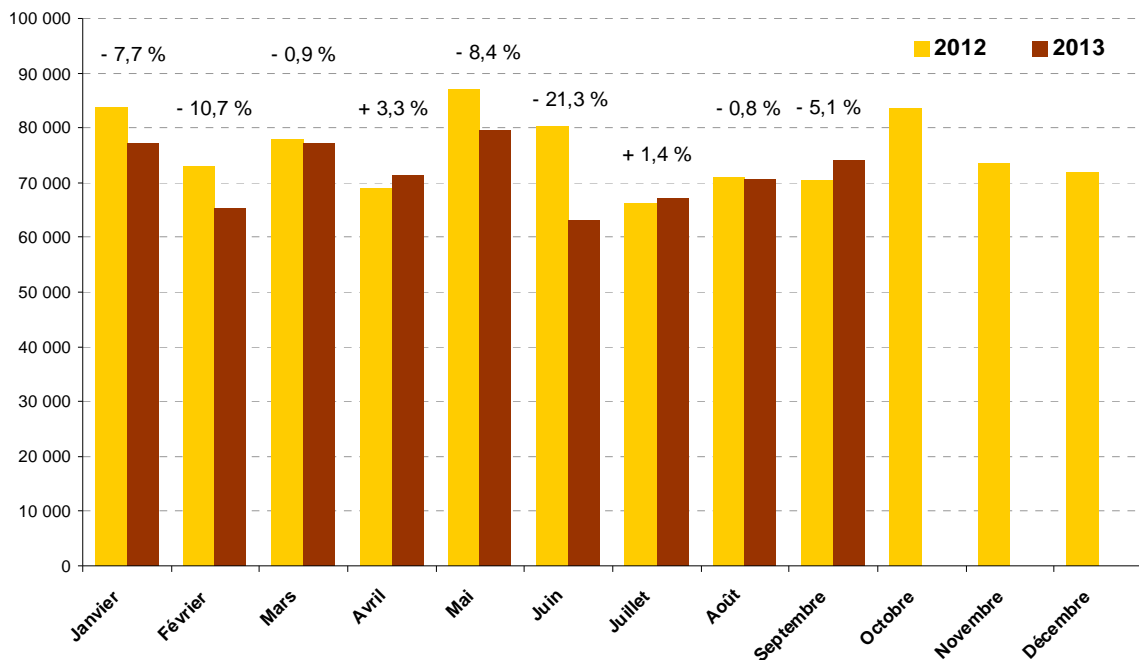
têtes



Source : FranceAgriMer, d'après Données Point Focal

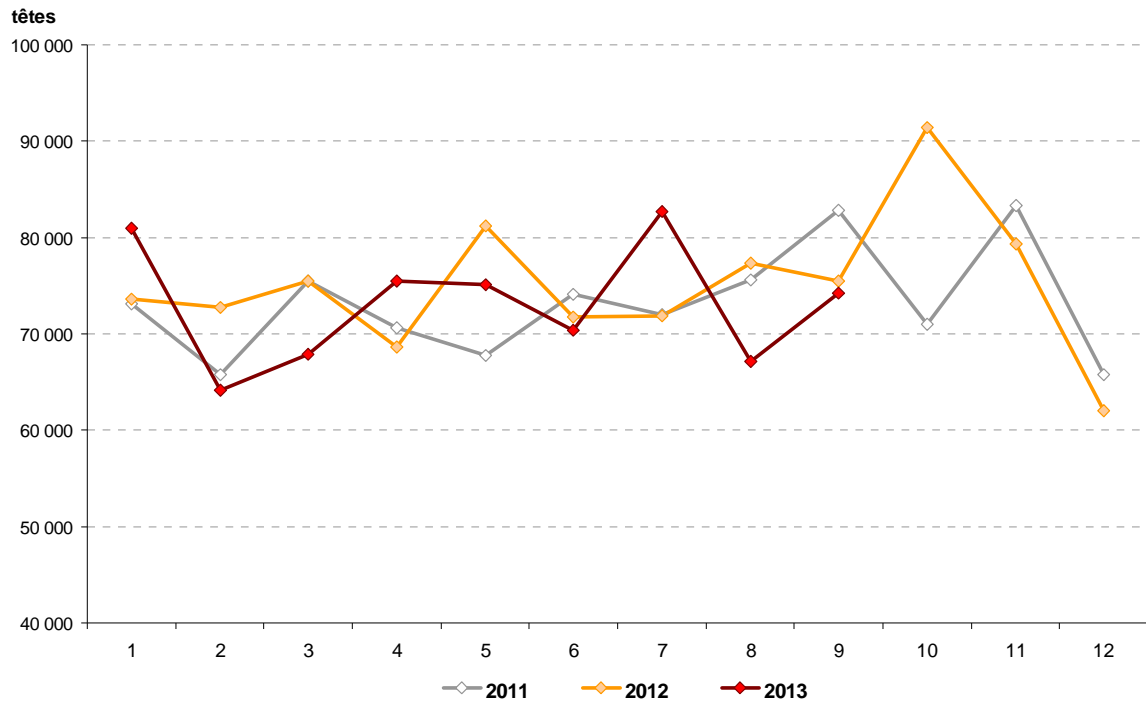
## Sorties de veaux des ateliers d'engraissement

têtes



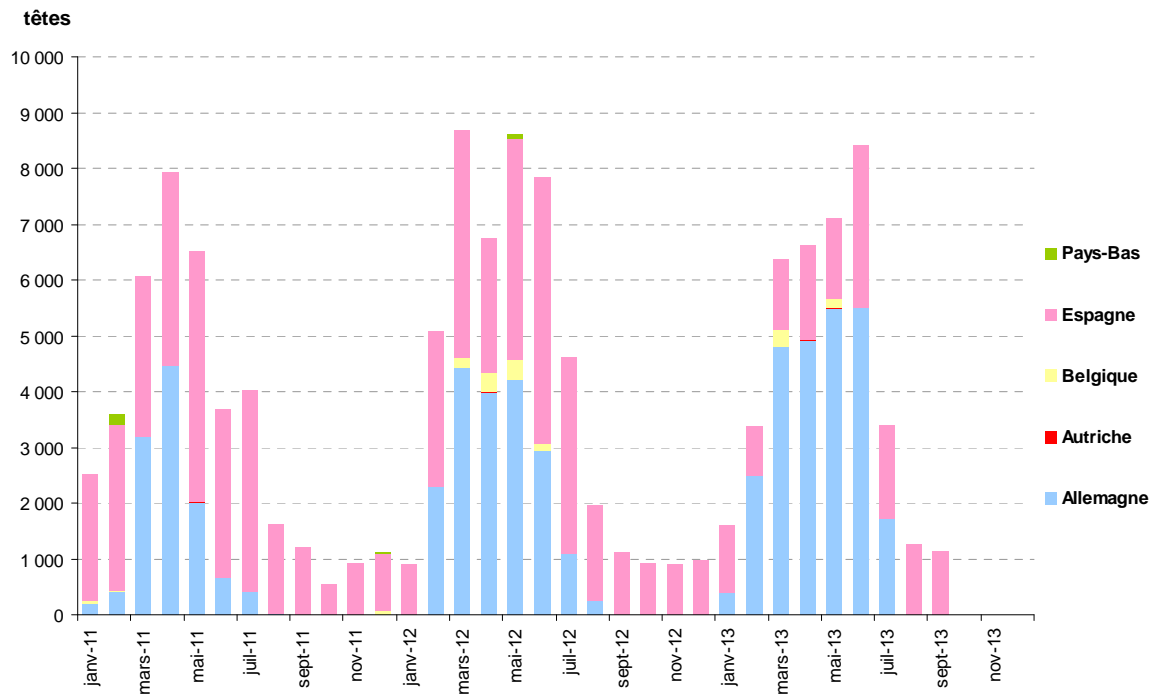
Source : FranceAgriMer, d'après Données Point Focal

### Entrées de veaux de moins de 1 mois dans des exploitations francaises



Source : FranceAgriMer, d'après BDNI

### Origine des veaux de moins de 1 mois importés et entrant dans des exploitations francaises



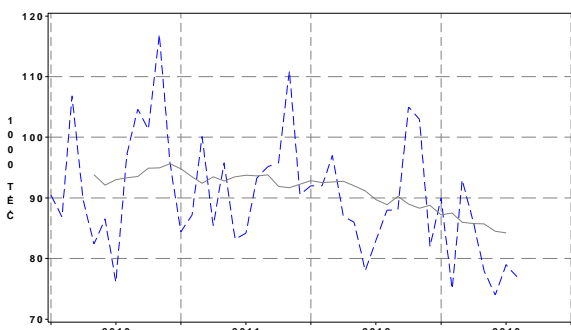
Source : FranceAgriMer, d'après BDNI

## Les abattages de gros bovins dans l'Union européenne

1000 tec	2012	%12/11	nb de mois	2012	2013	%13/12
Belgique-Lux	217,9	-4,4	8	140,0	126,0	-10,0
Danemark	97,0	-5,1	8	61,8	60,7	-1,8
Allemagne	1 081,0	-2,3	8	703,0	652,0	-7,3
Grèce	47,0	-1,2	7	25,9	24,0	-7,3
Espagne	358,8	-4,3	8	237,9	234,1	-1,6
France	1 260,5	-5,5	9	943,6	891,7	-5,5
Irlande	494,6	-9,3	8	313,0	328,1	4,8
Italie	854,1	-3,0	8	546,1	485,6	-11,1
Pays-Bas	158,9	-2,4	8	101,8	97,0	-4,7
Autriche	213,9	0,2	7	118,9	123,4	3,7
Portugal	68,7	-5,9	8	47,4	42,2	-11,0
Finlande	80,0	-2,7	8	52,9	52,1	-1,5
Suède	118,3	-11,3	8	77,4	78,9	2,0
Royaume-Uni	879,0	-5,8	9	651,1	624,7	-4,1
<b>UE à 15</b>	<b>5 929,7</b>	<b>-4,6</b>	<b>7</b>	<b>3 386,2</b>	<b>3 238,8</b>	<b>-4,4</b>
Pologne	362,9	-2,0	8	228,2	224,7	-1,5
Hongrie	24,1	-5,6	8	16,0	15,2	-5,4
R.Tchèque	64,9	-9,0	8	43,1	42,2	-2,1
<b>UE à 27</b>	<b>6 516,4</b>	<b>-4,5</b>	<b>7</b>	<b>3 711,0</b>	<b>3 559,2</b>	<b>-4,1</b>

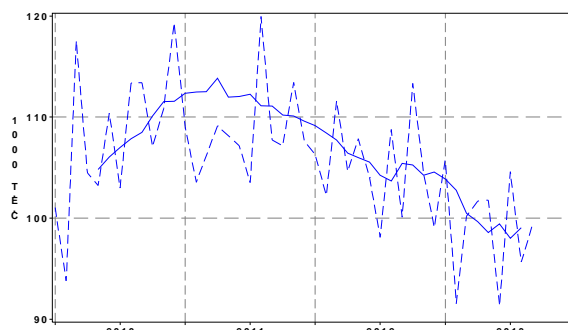
Source : FranceAgriMer d'après Eurostat

### Abattages de gros bovins en Allemagne



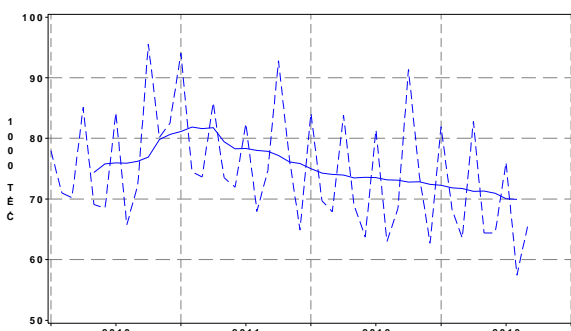
Source : FranceAgriMer d'après Eurostat

### Abattages de gros bovins en France



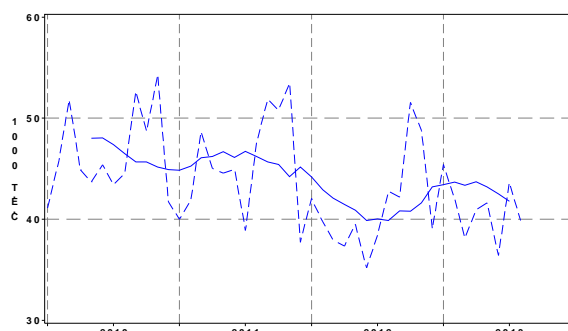
Source : FranceAgriMer d'après Eurostat

### Abattages de gros bovins au Royaume-Uni



Source : FranceAgriMer d'après Eurostat

### Abattages de gros bovins en Irlande



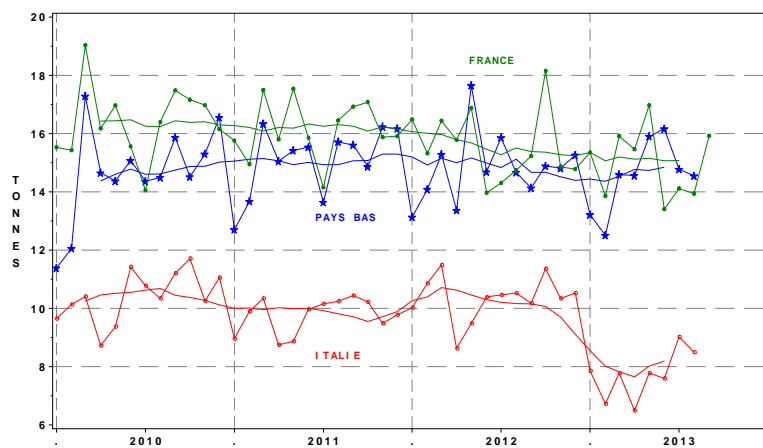
Source : FranceAgriMer d'après Eurostat

## Abattages de veaux de boucherie dans l'Union européenne

	2012	% 12/11	nb de mois	2012	2013	% 13/12
<b>Milliers de tonnes</b>						
France	186,9	-3,5	9	139,1	134,9	-3,0
Italie	124,3	6,1	8	81,9	61,8	-24,6
Pays-Bas	177,8	-1,7	8	118,7	116,3	-2,1
Allemagne	48,0	6,8	8	32,0	29,0	-9,4
Autres pays UE 15	94,1	0,5	7	52,0	51,9	-0,2
<b>UE à 15</b>	<b>631,1</b>	<b>0,1</b>	<b>7</b>	<b>364,6</b>	<b>336,9</b>	<b>-7,6</b>
<b>UE à 27</b>	<b>643,4</b>	<b>-0,1</b>	<b>7</b>	<b>371,9</b>	<b>342,5</b>	<b>-7,9</b>
<b>Poids moyen</b>						
France	135,6	0,7	9	135,5	136,2	0,5
Italie	162,8	11,2	8	160,7	140,1	-12,9
Pays-Bas	144,4	3,5	8	144,3	146,3	1,4
Allemagne	142,0	4,0	8	142,9	141,5	-1,0
Autres pays UE 15	141,1	2,7	7	141,2	137,6	-2,5
<b>UE à 15</b>	<b>144,2</b>	<b>4,0</b>	<b>7</b>	<b>143,4</b>	<b>139,8</b>	<b>-2,5</b>
<b>UE à 27</b>	<b>140,1</b>	<b>4,2</b>	<b>7</b>	<b>138,8</b>	<b>136,9</b>	<b>-1,4</b>

Source : FranceAgriMer d'après Eurostat

## Abattages de veaux de boucherie



Source : FranceAgriMer, d'après Eurostat

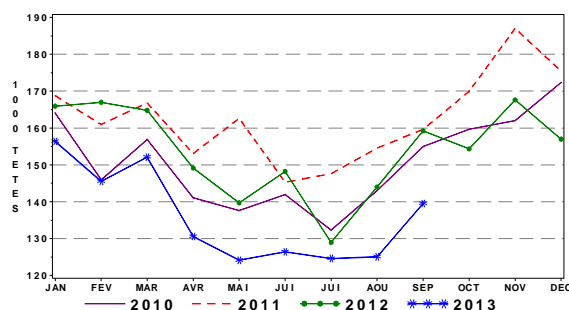


## Abattages contrôlés de gros bovins

Données CVJA	2012	%12/11	Mois de septembre			Cumul 9 mois		
			2012	2013	%13/12	2012	2013	%13/12
<b>TOTAL en 1000 têtes</b>	3 505,4	-5,6	304,6	283,8	-6,8	2627,6	2501,4	-4,8
dt jeunes bovins	986,4	-4,4	85,2	90,9	6,8	746,7	811,0	8,6
dt boeufs	202,2	-15,5	19,6	16,7	-14,9	158,3	138,3	-12,6
dt vaches	1 845,8	-5,4	159,2	139,5	-12,4	1366,9	1224,2	-10,4
dt génisses	471,0	-3,8	40,6	36,7	-9,7	355,8	327,9	-7,9
<b>TOTAL en 1000 tec</b>	1 288,2	-5,6	111,4	106,2	-4,7	970,7	925,9	-4,6
dt jeunes bovins	393,8	-3,3	34,3	36,4	6,1	298,1	322,9	8,3
dt boeufs	79,0	-14,8	7,6	6,3	-16,5	61,9	53,4	-13,8
dt vaches	648,2	-6,1	55,2	50,5	-8,5	484,3	434,0	-10,4
dt génisses	167,2	-4,0	14,4	13,0	-9,4	126,4	115,6	-8,6
<b>POIDS MOYEN</b>	367,5	0,0	365,6	374,1	2,3	369,4	370,1	0,2
dt jeunes bovins	399,2	1,2	402,4	399,7	-0,7	399,3	398,2	-0,3
dt boeufs	390,7	0,8	387,2	380,1	-1,8	391,3	386,1	-1,3
dt vaches	351,2	-0,7	346,5	361,9	4,4	354,3	354,5	0,1
dt génisses	354,9	-0,3	353,3	354,3	0,3	355,1	352,4	-0,8

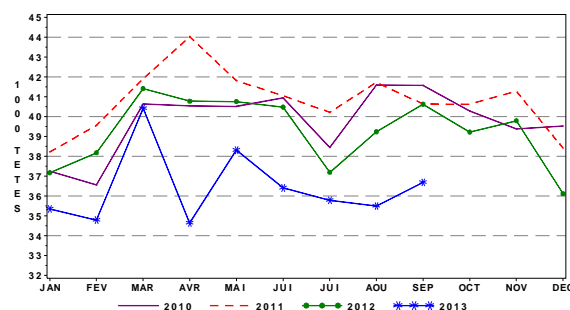
Source : FranceAgriMer d'après SSP

### Abattages de vaches



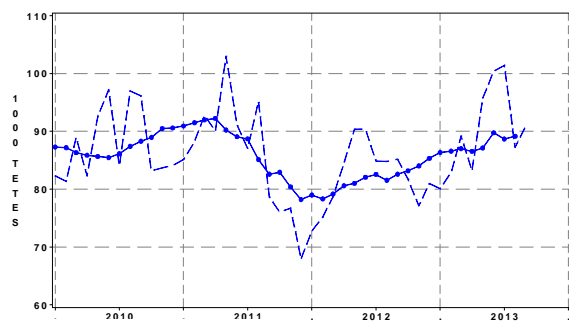
Source : FranceAgriMer d'après SSP

### Abattages de génisses



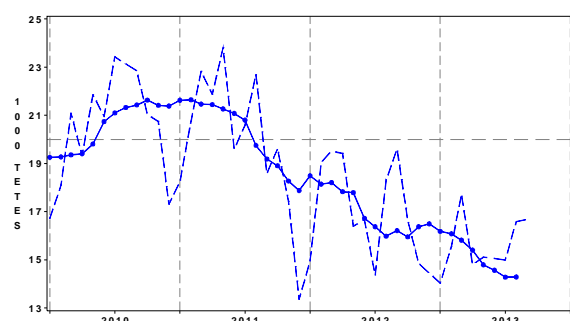
Source : FranceAgriMer d'après SSP

### Abattages de mâles non castrés



Source : FranceAgriMer d'après SSP

### Abattages de boeufs



Source : FranceAgriMer d'après SSP

## Abattages de gros bovins finis

1000 têtes			Mois d'octobre			Cumul 44 semaines		
	2012	%12/11	2012	2013	%13/12	2012	2013	%13/12
<b>BOVINS DE 8-12 MOIS</b>	<b>69,9</b>	<b>-2,3</b>	<b>6,2</b>	<b>5,7</b>	<b>-6,6</b>	<b>59,7</b>	<b>63,1</b>	<b>5,6</b>
dont races à viande	67,8	-2,4	6,0	5,4	-8,7	57,9	52,8	-8,7
<b>JEUNES BOVINS</b>	<b>811,7</b>	<b>-4,7</b>	<b>72,5</b>	<b>74,1</b>	<b>2,2</b>	<b>689,6</b>	<b>756,7</b>	<b>9,7</b>
dont races à viande	602,0	-2,7	56,4	56,6	0,5	500,7	552,5	10,4
dont races laitières	141,8	-8,4	10,2	11,3	10,5	125,9	135,1	7,3
dont races mixtes	64,2	-13,7	5,5	5,8	5,1	60,0	65,9	10,0
dont races croisées	3,7	2,0	0,4	0,3	-17,2	3,1	3,1	0,4
<b>GENISSES</b>	<b>334,1</b>	<b>0,0</b>	<b>29,8</b>	<b>28,6</b>	<b>-4,1</b>	<b>283,7</b>	<b>256,2</b>	<b>-9,7</b>
dont races à viande	321,2	0,0	28,5	27,5	-3,4	272,3	247,0	-9,3
dont races laitières	3,8	2,9	0,4	0,3	-15,9	3,2	2,8	-11,1
dont races mixtes	7,6	-1,0	0,8	0,6	-22,4	6,9	5,5	-20,2
dont races croisées	1,5	-2,1	0,2	0,1	-5,8	1,3	0,9	-26,3
<b>BŒUFS</b>	<b>181,3</b>	<b>-15,8</b>	<b>16,0</b>	<b>14,6</b>	<b>-8,5</b>	<b>160,6</b>	<b>139,5</b>	<b>-13,2</b>
dont races à viande	56,2	-17,7	5,4	4,9	-9,7	48,0	41,7	-13,1
dont races laitières	75,0	-15,5	5,9	5,3	-9,6	66,8	57,5	-14,0
dont races mixtes	49,1	-13,9	4,5	4,3	-5,0	45,3	39,8	-12,1
dont races croisées	1,0	-21,2	0,1	0,1	-31,9	0,5	0,5	-12,3
<b>VACHES</b>	<b>1 662,1</b>	<b>-4,0</b>	<b>150,9</b>	<b>138,4</b>	<b>-8,3</b>	<b>1406,2</b>	<b>1240,4</b>	<b>-11,8</b>
dont races à viande	696,9	-6,5	58,5	57,4	-1,9	587,2	520,2	-11,4
dont races laitières	662,1	-1,9	60,0	52,8	-12,0	548,7	483,6	-11,9
dont races mixtes	296,5	-2,4	31,8	27,7	-12,6	264,7	232,6	-12,2
dont races croisées	6,7	-14,6	0,6	0,4	-31,7	5,5	4,0	-27,7

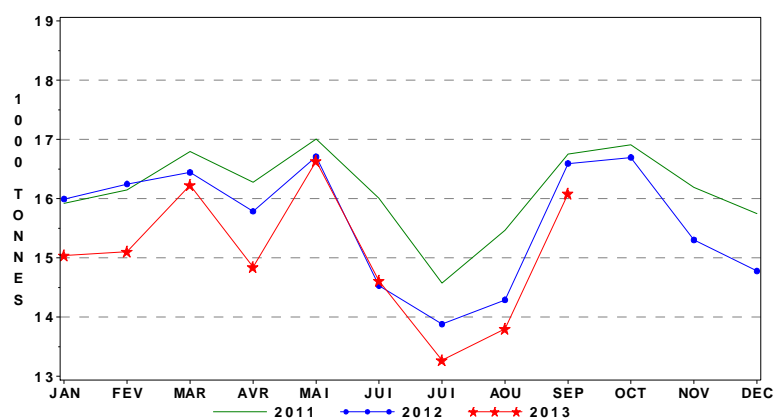
Source : FranceAgriMer d'après Normabev

### Abattages contrôlés de veaux

Données CVJA	2012	%12/11	Mois de septembre			Cumul 9 mois		
			2012	2013	%13/12	2012	2013	%13/12
1 000 têtes	1 380,8	-4,1	119,6	116,7	-2,5	1 036,5	996,1	-3,9
1 000 tonnes	187,2	-3,4	16,6	16,1	-3,1	140,5	135,6	-3,5
Poids Moyen (kg/tête)	135,6	0,8	138,7	137,9	-0,6	135,5	136,2	0,5

Source : FranceAgriMer d'après SSP

### Abattages contrôlés de veaux de boucherie – données C.V.J.A.



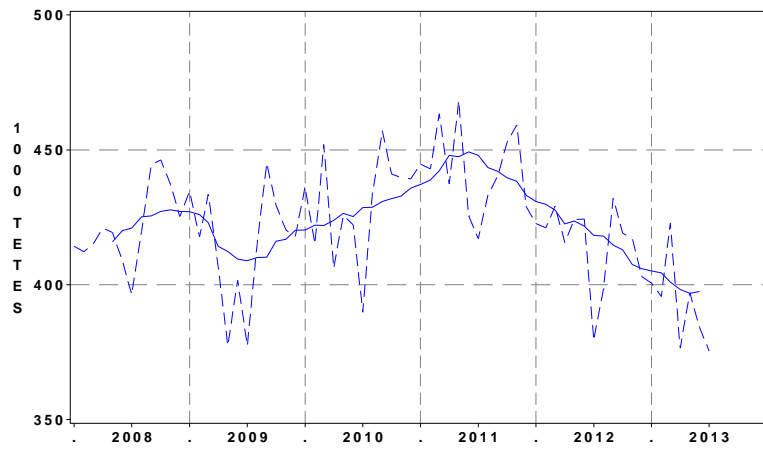
Source : FranceAgriMer d'après SSP

**Production contrôlée de bovins** (gros bovins + veaux)

Données CVJA	2012	%12/11	Mois de juillet			Cumul 7 mois		
			2012	2013	%13/12	2012	2013	%13/12
<b>1 000 têtes</b>	6 246,5	-3,7	379,3	375,4	-1,0	2 916,4	2 752,0	-5,6

Source : FranceAgriMer d'après SSP et Eurostat

**Production contrôlée de bovins**



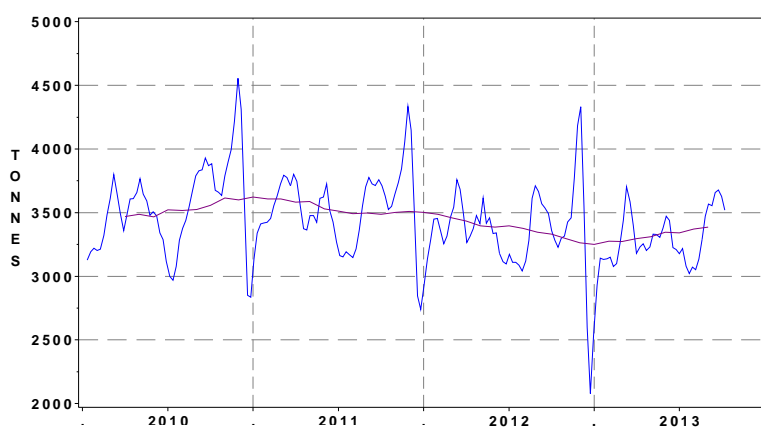
Source : FranceAgriMer d'après SSP et Eurostat

### Exportations de viande de veau par les Pays-Bas

tonnes	2012	%12/11	Cumul 42 semaines (Du 31/12 au 20/10)		
			2012	2013	%13/12
Italie	62 472	-5,9	49 866	44 946	-9,9
France	29 994	-16,9	24 586	26 009	5,8
Allemagne	51 424	2,0	41 214	40 567	-1,6
Autres	31 736	2,5	25 397	26 595	4,7
<b>UE</b>	<b>175 626</b>	<b>-4,5</b>	<b>141 063</b>	<b>138 117</b>	<b>-2,1</b>

Source : FranceAgriMer d'après Enquête PVV

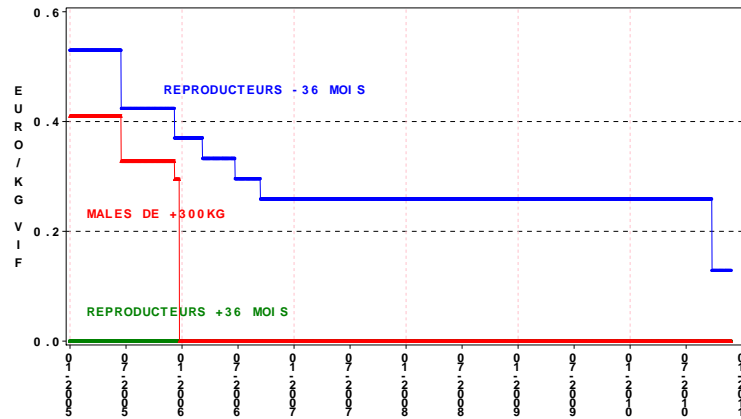
### Exportations de viande de veau des Pays-Bas



Source : FranceAgriMer d'après Enquête PVV

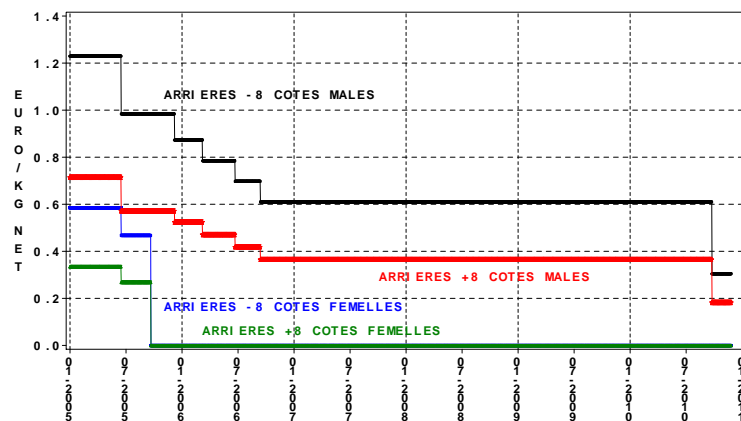
## Évolution des restitutions

### Montant des restitutions bovins vivants (Zone A)



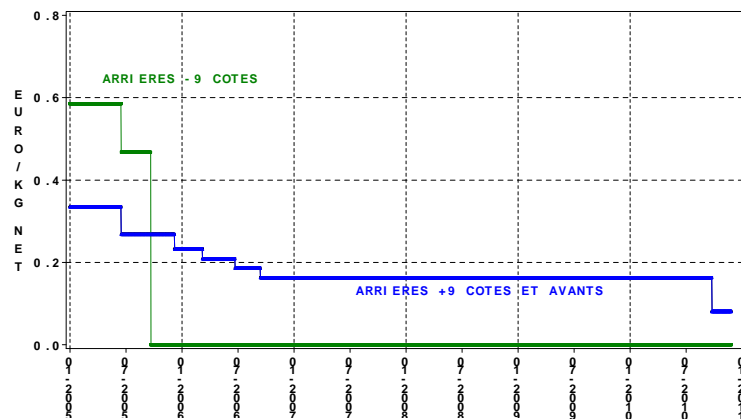
Source : FranceAgriMer d'après Commission européenne

### Montant des restitutions viandes bovines fraîches avec os (Zone A)



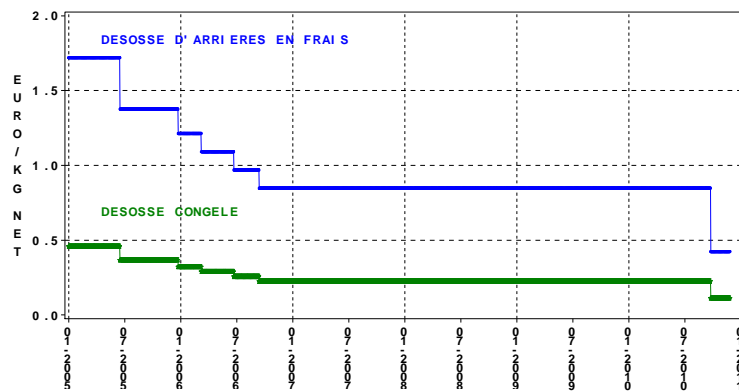
Source : FranceAgriMer d'après Commission européenne

### Montant des restitutions viandes bovines congelées avec os (Zone A)



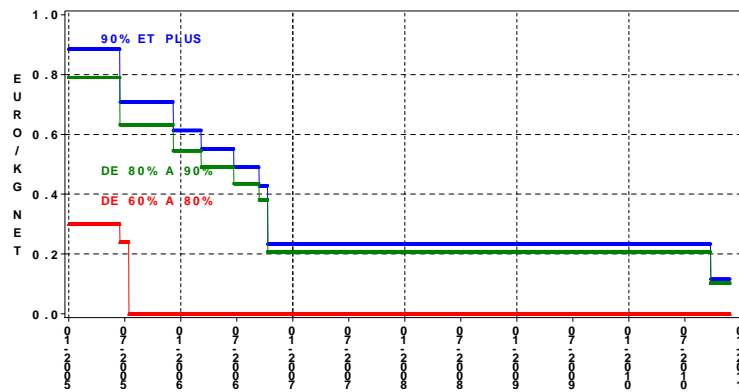
Source : FranceAgriMer d'après Commission européenne

### Montant des restitutions viandes bovines désossées fraîches et congelées (Zone A)



Source : FranceAgriMer d'après Commission européenne

### Montant des restitutions de conserves à base de viandes bovines (Zone A)



Source : FranceAgriMer d'après Commission européenne

**Commerce extérieur de bovins vivants de + de 80 kg (total bovins, hors veaux de 8 jours)**

1 000 têtes	2012	%12/11	Mois de Juillet			Cumul 7 mois		
			2012	2013	%13/12	2012	2013	%13/12
<b>Exportations</b>	<b>1 140,1</b>	<b>-16,7</b>	<b>74,4</b>	<b>70,5</b>	<b>-5,2</b>	<b>643,0</b>	<b>559,5</b>	<b>-13,0</b>
<b>vers l'Union</b>	1 017,4	-17,0	62,8	68,5	9,1	563,6	527,6	-6,4
dt Italie	855,5	-10,8	55,5	58,7	5,8	468,4	430,0	-8,2
dt Espagne	131,3	-38,0	6,3	8,1	28,6	78,3	74,9	-4,3
dt Allemagne	10,9	-43,3	0,4	0,5	25,0	5,9	7,4	25,4
dt Grèce	6,5	-52,1	0,2	0,2	0,0	3,6	3,6	0,0
dt Belgique	4,5	-28,8	0,2	0,8	300,0	2,6	6,0	130,8
<b>vers Pays Tiers</b>	122,7	-14,0	11,6	2,0	-82,8	79,4	31,9	-59,8
dt Liban	8,7	-76,5	0,0	0,2	-	6,5	8,3	27,7
dt Algérie	21,3	-20,9	0,7	0,3	-57,1	4,8	13,4	179,2
dt Turquie	82,5	53,7	10,2	0,0	-100,0	64,5	0,0	-100,0
<b>Importations</b>	<b>48,2</b>	<b>-19,5</b>	<b>3,5</b>	<b>1,8</b>	<b>-48,6</b>	<b>32,0</b>	<b>20,0</b>	<b>-37,5</b>
<b>de l'Union</b>	48,2	-19,5	3,5	1,8	-48,6	32,0	20,0	-37,5
dt Espagne	7,9	-37,9	0,7	1,3	85,7	3,6	6,3	75,0
dt Belgique	14,1	16,1	0,9	0,4	-55,6	9,9	5,5	-44,4
dt Pays-Bas	20,6	-39,5	1,8	0,1	-94,4	15,2	6,6	-56,6
dt Allemagne	3,9	635,4	0,1	0,0	-100,0	3,2	0,6	-81,3
<b>des Pays Tiers</b>	0,0	50,0	0,0	0,0	-	0,0	0,0	-
<b>SOLDE</b>	<b>1 091,9</b>		<b>70,9</b>	<b>68,7</b>		<b>611,0</b>	<b>539,5</b>	

Source : FranceAgriMer d'après Eurostat

**Commerce extérieur de bovins vivants de + de 80 kg**

1 000 têtes	2012	%12/11	Mois de Juillet			Cumul 7 mois		
			2012	2013	%13/12	2012	2013	%13/12
<b>Exportations</b>	<b>1 140,1</b>	<b>-16,7</b>	<b>74,4</b>	<b>70,5</b>	<b>-5,2</b>	<b>643,0</b>	<b>559,5</b>	<b>-13,0</b>
Destinés à l'engrais,	993,1	-13,3	60,2	67,5	12,1	544,3	522,6	-4,0
de 80 à 300 kg	249,0	-37,9	15,8	14,8	-6,3	137,9	136,6	-0,9
de + 300 kg	744,1	-0,1	44,4	52,7	18,7	406,4	386,0	-5,0
Destinés à la boucherie	147,0	-34,0	14,3	3,0	-79,0	98,7	36,9	-62,6
de 80 à 300 kg	14,5	-62,9	1,1	0,5	-54,5	8,6	5,9	-31,4
de + 300 kg	132,5	-27,8	13,2	2,5	-81,1	90,2	31,0	-65,6
<b>Importations</b>	<b>48,2</b>	<b>-19,5</b>	<b>3,5</b>	<b>1,8</b>	<b>-48,6</b>	<b>32,0</b>	<b>20,0</b>	<b>-37,5</b>
Destinés à l'engrais,	1,1	-38,7	0,1	0,2	100,0	0,3	1,2	300,0
de 80 à 300 kg	0,7	-26,7	0,0	0,2	-	0,0	0,4	-
de + 300 kg	0,4	-53,0	0,1	0,0	-100,0	0,2	0,8	300,0
Destinés à la boucherie	47,1	-18,9	3,5	1,6	-54,3	31,8	18,7	-41,2
de 80 à 300 kg	31,9	-27,2	2,7	0,4	-85,2	21,1	12,6	-40,3
de + 300 kg	15,2	6,5	0,8	1,1	37,5	10,7	6,1	-43,0

Source : FranceAgriMer d'après Eurostat



### Commerce extérieur de veaux vivants de moins de 80 kg

1 000 têtes	2012	%12/11	Mois de Juillet			Cumul 7 mois		
			2012	2013	%13/12	2012	2013	%13/12
<b>Exportations</b>	<b>113,4</b>	<b>-5,7</b>	<b>5,3</b>	<b>6,6</b>	<b>24,5</b>	<b>49,6</b>	<b>41,9</b>	<b>-15,5</b>
<b>vers l'Union</b>	113,2	-5,7	5,3	6,6	24,5	49,6	41,9	-15,5
dt Belgique	0,0	60,0	0,0	0,0	-	0,0	0,0	-
dt Italie	16,0	-31,6	1,3	0,8	-38,5	10,7	6,0	-43,9
dt Espagne	97,2	0,5	4,0	5,8	45,0	38,9	35,9	-7,7
<b>vers Pays Tiers</b>	0,2	6,0	0,0	0,0	-	0,0	0,0	-
<b>Importations</b>	<b>86,6</b>	<b>130,2</b>	<b>10,4</b>	<b>3,2</b>	<b>-69,2</b>	<b>64,3</b>	<b>34,3</b>	<b>-46,7</b>
<b>de l'Union</b>	86,6	130,2	10,4	3,2	-69,2	64,3	34,3	-46,7
dt Allemagne	0,0	-100,0	0,0	0,2	-	0,0	10,2	-
dt Espagne	28,8	-7,1	10,4	1,7	-83,7	17,2	12,0	-30,2
dt Irlande	0,0	-90,8	0,0	0,0	-	0,0	4,8	-
dt Pays-Bas	57,7	2807,6	0,0	1,3	-	47,1	6,9	-85,4
dt Rép. tchèque	0,0	-100,0	0,0	0,0	-	0,0	0,0	-
dt Belgique	0,0	-97,1	0,0	0,0	-	0,0	0,0	-
<b>des Pays Tiers</b>	0,0	-	0,0	0,0	-	0,0	0,0	-
<b>SOLDE</b>	<b>26,8</b>		<b>-5,1</b>	<b>3,4</b>		<b>-14,7</b>	<b>7,7</b>	

Source : FranceAgriMer d'aprèsEurostat

Commerce extérieur de veaux vivants de 80 à 300 kg

1 000 têtes	2012	%12/11	Mois de Juillet			Cumul 7 mois		
			2012	2013	%13/12	2012	2013	%13/12
<b>Exportations</b>	<b>263,5</b>	<b>-40,1</b>	<b>16,9</b>	<b>15,3</b>	<b>-9,5</b>	<b>146,5</b>	<b>142,5</b>	<b>-2,7</b>
<b>destinées à l'engraissement vers l'Union</b>	<b>249,0</b>	<b>-37,9</b>	<b>15,8</b>	<b>14,8</b>	<b>-6,3</b>	<b>137,9</b>	<b>136,6</b>	<b>-0,9</b>
dt Italie	242,8	-37,5	15,6	14,3	-8,3	134,4	132,8	-1,2
dt Espagne	134,4	-35,8	10,4	7,6	-26,9	71,7	67,9	-5,3
dt Grèce	105,3	-39,7	5,1	6,4	25,5	61,0	60,4	-1,0
dt Belgique	0,5	-61,7	0,0	0,0	-	0,1	0,3	200,0
<b>vers Pays Tiers</b>	<b>6,2</b>	<b>-51,1</b>	<b>0,2</b>	<b>0,5</b>	<b>150,0</b>	<b>3,5</b>	<b>3,9</b>	<b>11,4</b>
<b>destinées à la boucherie vers l'Union</b>	<b>14,5</b>	<b>-62,9</b>	<b>1,1</b>	<b>0,5</b>	<b>-54,5</b>	<b>8,6</b>	<b>5,9</b>	<b>-31,4</b>
vers l'Union	13,1	-64,7	1,0	0,3	-70,0	7,6	4,9	-35,5
vers Pays Tiers	1,4	-26,9	0,1	0,2	0,0	1,0	1,0	0,0
<b>Importations</b>	<b>32,6</b>	<b>-27,2</b>	<b>2,7</b>	<b>0,6</b>	<b>-77,8</b>	<b>21,1</b>	<b>13,1</b>	<b>-37,9</b>
<b>destinées à l'engraissement de l'Union</b>	<b>0,7</b>	<b>-26,7</b>	<b>0,0</b>	<b>0,2</b>	<b>-</b>	<b>0,0</b>	<b>0,4</b>	<b>-</b>
des Pays Tiers	0,7	-26,7	0,0	0,2	-	0,0	0,4	-
des Pays Tiers	0,0	-	0,0	0,0	-	0,0	0,0	-
<b>destinées à la boucherie de l'Union</b>	<b>31,9</b>	<b>-27,2</b>	<b>2,7</b>	<b>0,4</b>	<b>-85,2</b>	<b>21,1</b>	<b>12,6</b>	<b>-40,3</b>
dt Pays-Bas	31,9	-27,2	2,7	0,4	-85,2	21,1	12,6	-40,3
dt Allemagne	20,4	-32,9	1,8	0,1	-94,4	15,1	6,6	-56,3
dt Espagne	1,1	533,1	0,1	0,0	-100,0	0,4	0,6	50,0
dt Belgique	0,0	-99,2	0,0	0,0	-	0,0	0,3	-
<b>des Pays Tiers</b>	<b>0,0</b>	<b>-</b>	<b>0,0</b>	<b>0,0</b>	<b>-</b>	<b>0,0</b>	<b>0,0</b>	<b>-</b>
<b>SOLDE</b>	<b>230,9</b>		<b>14,2</b>	<b>14,7</b>		<b>125,4</b>	<b>129,4</b>	

Source : FranceAgriMer d'après Eurostat

### Commerce extérieur de bovins vivants de + de 300 kg destinés à l'engraissement

1 000 têtes	2012	%12/11	Mois de Juillet			Cumul 7 mois		
			2012	2013	%13/12	2012	2013	%13/12
<b>Exportations</b>	<b>744,1</b>	<b>-0,1</b>	<b>44,4</b>	<b>52,7</b>	<b>18,7</b>	<b>406,4</b>	<b>386,0</b>	<b>-5,0</b>
<b>vers l'Union</b>	727,5	0,7	44,0	51,5	17,0	402,0	371,3	-7,6
dt Italie	687,2	2,8	42,4	48,8	15,1	377,7	344,7	-8,7
dt Espagne	19,7	-27,8	1,0	1,6	60,0	12,6	12,2	-3,2
dt Grèce	5,5	-48,9	0,2	0,2	0,0	3,3	3,1	-6,1
dt Allemagne	7,0	4,7	0,3	0,4	33,3	3,6	4,0	11,1
<b>vers Pays Tiers</b>	16,6	-26,5	0,3	1,1	266,7	4,4	14,7	234,1
dt Algérie	8,2	-25,7	0,3	0,2	-33,3	1,4	8,4	500,0
<b>Importations</b>	<b>0,4</b>	<b>-53,0</b>	<b>0,1</b>	<b>0,0</b>	<b>-100,0</b>	<b>0,2</b>	<b>0,8</b>	<b>300,0</b>
<b>SOLDE</b>	<b>743,7</b>		<b>44,3</b>	<b>52,6</b>		<b>406,1</b>	<b>385,2</b>	

Source : FranceAgriMer d'après Eurostat

### Commerce extérieur de bovins vivants de + de 300 kg destinés à la boucherie

1 000 têtes	2012	%12/11	Mois de Juillet			Cumul 7 mois		
			2012	2013	%13/12	2012	2013	%13/12
<b>Exportations</b>	<b>132,5</b>	<b>-27,8</b>	<b>13,2</b>	<b>2,5</b>	<b>-81,1</b>	<b>90,2</b>	<b>31,0</b>	<b>-65,6</b>
<b>vers l'Union</b>	34,0	-56,5	2,3	2,3	0,0	19,7	18,7	-5,1
dt Italie	27,2	-51,2	2,0	2,0	0,0	16,0	14,8	-7,5
dt Allemagne	2,1	-81,8	0,1	0,0	-100,0	1,1	1,3	18,2
dt Belgique	1,5	-25,3	0,1	0,2	100,0	0,8	1,5	87,5
dt Autriche	0,7	-83,6	0,0	0,0	-	0,5	0,1	-80,0
<b>vers Pays Tiers</b>	98,5	-6,6	10,9	0,2	-98,2	70,5	12,3	-82,6
dt Liban	7,4	-80,0	0,0	0,2	-	5,2	8,3	59,6
dt Algérie	9,9	-28,9	0,2	0,0	-100,0	2,1	2,6	23,8
<b>Importations</b>	<b>15,2</b>	<b>6,5</b>	<b>0,8</b>	<b>1,1</b>	<b>37,5</b>	<b>10,7</b>	<b>6,1</b>	<b>-43,0</b>
dt Espagne	7,7	5,5	0,7	1,1	57,1	3,5	5,5	57,1
<b>SOLDE</b>	<b>117,4</b>		<b>12,4</b>	<b>1,4</b>		<b>79,5</b>	<b>24,9</b>	

Source : FranceAgriMer d'après Eurostat

## Commerce extérieur en viandes bovines fraîches

1 000 tec	2012	%12/11	Mois de Juillet			Cumul 7 mois		
			2012	2013	%13/12	2012	2013	%13/12
<b>Exportations</b>	<b>230,8</b>	<b>-16,2</b>	<b>18,2</b>	<b>16,8</b>	<b>-7,6</b>	<b>132,5</b>	<b>121,9</b>	<b>-7,9</b>
<b>vers l'Union</b>	226,2	-9,9	17,6	16,4	-6,7	129,8	120,2	-7,4
dt Italie	93,4	-0,3	7,1	7,2	1,0	53,6	51,9	-3,3
dt Grèce	62,2	-13,4	5,2	4,7	-9,8	35,2	31,8	-9,7
dt Allemagne	39,7	-16,6	2,9	2,5	-12,7	21,6	22,0	2,0
dt Pays-Bas	10,1	-13,5	0,7	0,6	-5,7	5,9	4,9	-17,6
<b>vers Pays Tiers</b>	4,5	-81,4	0,6	0,4	-33,9	2,7	1,8	-34,3
dt Turquie	0,0	-99,8	0,0	0,0	-	0,0	0,0	-100,0
dt Maroc	1,0	-66,9	0,2	0,0	-100,0	1,0	0,0	-100,0
dt Algérie	1,0	-38,0	0,1	0,0	-100,0	0,6	0,2	-61,8
<b>Importations</b>	<b>266,6</b>	<b>-1,5</b>	<b>22,1</b>	<b>23,0</b>	<b>4,1</b>	<b>152,0</b>	<b>160,3</b>	<b>5,5</b>
<b>de l'Union</b>	265,9	-1,5	22,1	23,0	4,1	151,5	159,9	5,5
dt Pays-Bas	73,9	-4,7	6,2	6,6	6,5	42,7	47,4	11,0
dt Allemagne	54,1	-4,7	3,9	4,2	7,7	31,5	30,4	-3,5
dt Irlande	36,2	-9,7	3,0	2,8	-6,7	21,2	19,0	-10,4
dt Italie	26,1	0,1	2,2	2,3	4,5	14,3	15,1	5,6
dt Belgique	27,8	0,0	2,5	2,8	12,0	15,9	18,3	15,1
dt Espagne	17,5	27,7	1,6	1,6	0,0	9,5	9,9	4,2
<b>des Pays Tiers</b>	0,7	-10,9	0,0	0,0	-	0,4	0,4	0,0
<b>SOLDE</b>	<b>-35,8</b>		<b>-3,9</b>	<b>-6,2</b>		<b>-19,5</b>	<b>-38,4</b>	

Source : FranceAgriMer d'après Eurostat

## Commerce extérieur en viandes bovines congelées

1 000 tec	2012	%12/11	Mois de Juillet			Cumul 7 mois		
			2012	2013	%13/12	2012	2013	%13/12
<b>Exportations</b>	<b>18,0</b>	<b>-27,9</b>	<b>1,7</b>	<b>1,7</b>	<b>0,0</b>	<b>10,5</b>	<b>10,5</b>	<b>0,0</b>
<b>vers l'Union</b>	13,9	-25,2	1,1	1,3	18,2	8,2	8,1	-1,2
dt Belgique	5,0	-26,5	0,4	0,3	-25,0	2,8	2,8	0,0
dt Espagne	3,0	3,0	0,2	0,4	100,0	2,1	1,8	-14,3
dt Allemagne	1,3	-44,9	0,1	0,2	100,0	0,8	0,9	12,5
dt Italie	0,7	-35,8	0,1	0,1	0,0	0,4	0,6	50,0
<b>vers Pays Tiers</b>	4,1	-35,8	0,6	0,5	-16,7	2,3	2,5	8,7
dt Russie	0,4	-85,3	0,1	0,0	-100,0	0,1	0,0	-100,0
<b>Importations</b>	<b>92,3</b>	<b>11,2</b>	<b>6,0</b>	<b>7,7</b>	<b>28,3</b>	<b>53,7</b>	<b>51,9</b>	<b>-3,4</b>
<b>de l'Union</b>	91,5	12,7	6,0	7,6	26,7	52,9	51,3	-3,0
dt Allemagne	16,6	5,1	0,9	1,8	100,0	9,5	9,2	-3,2
dt Pays-Bas	13,3	-28,4	0,8	0,8	0,0	8,7	5,9	-32,2
dt Irlande	19,7	22,6	1,0	2,1	110,0	10,6	14,8	39,6
dt Italie	20,1	33,8	1,5	1,4	-6,7	11,3	9,8	-13,3
<b>des Pays Tiers</b>	0,8	-54,8	0,0	0,0	-	0,7	0,6	-14,3
<b>SOLDE</b>	<b>-74,3</b>		<b>-4,3</b>	<b>-5,9</b>		<b>-43,2</b>	<b>-41,4</b>	

Source : FranceAgriMer d'après Eurostat

## Commerce extérieur en conserves et préparations de bovins

1 000 tec	2012	%12/11	Mois de Juillet			Cumul 7 mois		
			2012	2013	%13/12	2012	2013	%13/12
<b>Exportations</b>	<b>16,2</b>	<b>12,3</b>	<b>1,4</b>	<b>0,8</b>	<b>-42,9</b>	<b>9,5</b>	<b>6,9</b>	<b>-27,4</b>
vers l'Union	11,3	6,2	1,0	0,6	-40,0	6,9	4,3	-37,7
vers Pays Tiers	5,0	29,1	0,3	0,1	-66,7	2,6	2,5	-3,8
<b>Importations</b>	<b>17,2</b>	<b>0,3</b>	<b>1,3</b>	<b>1,0</b>	<b>-23,1</b>	<b>9,3</b>	<b>9,5</b>	<b>2,2</b>
de l'Union	14,0	6,0	1,0	0,8	-20,0	7,0	7,7	10,0
des Pays Tiers	3,2	-18,7	0,3	0,2	-33,3	2,3	1,8	-21,7
<b>SOLDE</b>	<b>-1,0</b>		<b>0,1</b>	<b>-0,3</b>		<b>0,2</b>	<b>-2,7</b>	

Source : FranceAgriMer d'après Eurostat

## Bilan des échanges en valeur

millions d'euro	2012	%12/11	Mois de Juillet			Cumul 7 mois		
			2012	2013	%13/12	2012	2013	%13/12
<b>Exportations</b>	2 444	-5,5	185	165	-10,6	1 382	1 219	-11,8
vers l'UE	2 216	-3,7	160	159	-0,7	1 237	1 157	-6,4
vers les Pays Tiers	227	-19,7	25	6	-74,8	146	62	-57,7
<b>dont</b>								
vif	1 275	-3,9	92	77	-16,3	717	593	-17,3
viandes	1 107	179,4	87	85	-2,7	628	598	-4,9
conserves	62	15,7	6	3	-38,6	36	28	-23,6
<b>Importations</b>	1 864	7,3	150	166	10,8	1 055	1 124	6,5
de l'UE	1 822	9,0	6	3	-38,6	36	28	-23,6
des Pays Tiers	42	-35,8	144	163	12,8	1 019	1 096	7,6
<b>dont</b>								
vif	49	-11,9	4	3	-18,4	30	28	-7,9
viandes	1 677	24,7	136	154	13,1	955	1 023	7,1
conserves	138	0,1	10	9	-8,2	70	73	4,0
<b>Solde</b>	580		35	-1		327	95	
avec l'UE	395		154	156		1 200	1 129	
avec les Pays Tiers	185		-119	-156		-873	-1 034	
<b>dont</b>								
vif	1 226		88	74		687	565	
viandes	-571		-49	-69		-326	-425	
conserves	-75		-4	-5		-34	-45	

Source : FranceAgriMer d'après Eurostat

**Prix à la production des gros bovins dans l'Union européenne** (Cotations Entrée Abattoir)

euros/100 kg net	2012	%12/11	Mois d'octobre			Moyenne du 01/01 au 27/10/13		
			2012	2013	%13/12	2012	2013	%13/12
Belgique	311,6	11,9	318,2	294,4	-7,5	310,7	314,4	1,2
Danemark	336,7	10,8	343,1	326,7	-4,8	334,9	341,0	1,8
Allemagne	356,3	12,8	364,1	330,9	-9,1	354,7	351,2	-1,0
Grèce	365,5	-3,3	360,2	345,1	-4,2	367,2	354,0	-3,6
Espagne	356,6	9,0	358,8	351,7	-2,0	355,7	361,4	1,6
France	362,8	15,1	372,3	372,8	0,1	361,1	390,1	8,1
Irlande	372,5	13,1	353,3	365,8	3,5	374,1	392,7	5,0
Italie	393,2	8,7	403,0	396,3	-1,7	391,5	396,2	1,2
Pays-Bas	295,0	14,2	296,8	267,3	-9,9	296,7	299,9	1,1
Portugal	326,8	4,7	326,0	324,4	-0,5	326,9	327,6	0,2
Royaume-Uni	397,6	18,5	401,2	422,5	5,3	395,2	421,3	6,6
Autriche	353,2	10,7	362,3	337,4	-6,9	351,1	350,8	-0,1
Finlande	276,7	11,9	285,1	306,1	7,3	273,9	303,7	10,9
Suède	347,4	12,3	338,8	354,6	4,7	348,7	375,3	7,6
Hongrie	262,6	7,6	266,3	231,5	-13,1	263,8	243,7	-7,6
Pologne	308,0	14,1	315,9	284,0	-10,1	305,9	292,1	-4,5
R.tchèque	293,8	8,9	301,1	277,5	-7,9	293,5	287,5	-2,1
<b>Moyenne UE</b>	<b>357,8</b>	<b>12,6</b>	<b>362,1</b>	<b>356,3</b>	<b>-1,6</b>	<b>356,7</b>	<b>367,9</b>	<b>3,1</b>

Source : FranceAgriMer d'après Commission européenne

**Prix à la production des broutards dans l'Union européenne**

€/100 kg vif	2012	%12/11	Mois d'octobre			Moyenne du 01/01 au 27/10/13		
			2012	2013	%13/12	2012	2013	%13/12
Espagne	230,3	14,7	214,8	239,0	11,3	232,3	246,7	6,2
France	278,1	13,4	283,4	272,2	-4,0	279,7	276,5	-1,2
Irlande	213,3	9,1	184,5	159,0	-13,8	217,9	177,3	-18,6
Italie	295,3	15,2	299,1	287,1	-4,0	297,2	287,9	-3,1
Royaume-Uni	246,4	29,7	239,9	232,0	-3,3	250,0	226,5	-9,4
<b>Moyenne UE</b>	<b>256,4</b>	<b>15,9</b>	<b>251,4</b>	<b>245,9</b>	<b>-2,2</b>	<b>258,9</b>	<b>250,5</b>	<b>-3,2</b>

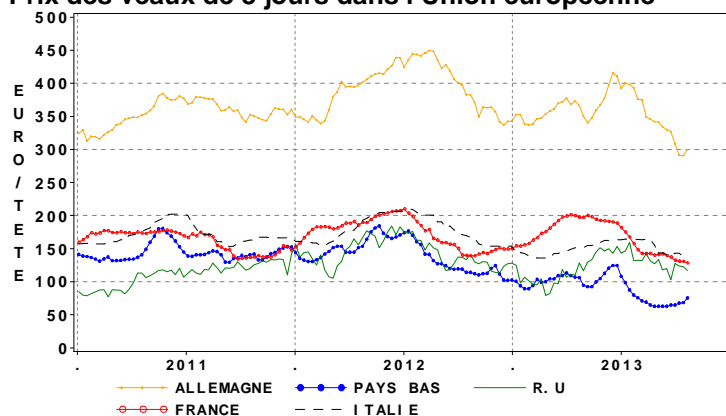
Source : FranceAgriMer d'après Commission européenne

## Prix à la production des veaux dans l'Union européenne

			Mois d'octobre			Moyenne du 01/01 au 27/10		
	2012	%12/11	2012	2013	%13/12	2012	2013	%13/12
<b>Veaux de 8 jours en euro / tête</b>								
Allemagne	393,4	11,0	387,0	297,5	-23,1	401,6	356,2	-11,3
Espagne	225,5	9,1	193,7	193,1	-0,3	230,6	200,6	-13,0
France	173,9	7,5	141,6	130,7	-7,8	179,8	168,2	-6,5
Irlande	225,4	0,2	186,4	191,3	2,6	231,4	165,6	-28,5
Italie	179,0	4,7	169,6	140,5	-17,2	183,9	150,1	-18,4
Pays-Bas	140,7	-2,0	115,7	69,0	-40,4	146,8	91,7	-37,5
Royaume-Uni	144,3	30,3	135,7	122,7	-9,6	148,7	122,4	-17,7
<b>Moyenne UE</b>	<b>233,0</b>	<b>9,3</b>	<b>213,8</b>	<b>178,1</b>	<b>-16,7</b>	<b>239,1</b>	<b>204,7</b>	<b>-14,4</b>
<b>Veaux de boucherie en euro / kg net</b>								
Belgique	6,3	-0,2	6,4	6,2	-3,6	6,3	6,2	-1,7
France	6,2	2,3	6,2	6,3	1,8	6,2	6,3	2,1
Italie	4,7	-5,1	4,9	5,1	3,9	4,6	4,8	4,5
Pays Bas	4,8	-1,8	4,9	5,2	5,1	4,7	5,0	5,2
<b>Moyenne UE</b>	<b>5,5</b>	<b>-0,5</b>	<b>5,6</b>	<b>5,7</b>	<b>2,7</b>	<b>5,4</b>	<b>5,6</b>	<b>3,1</b>

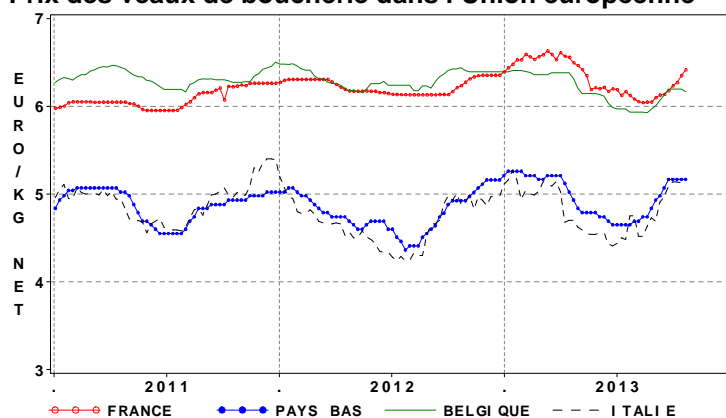
Source : FranceAgriMer d'après Commission européenne

### Prix des veaux de 8 jours dans l'Union européenne



Source : FranceAgriMer d'après Commission européenne

### Prix des veaux de boucherie dans l'Union européenne



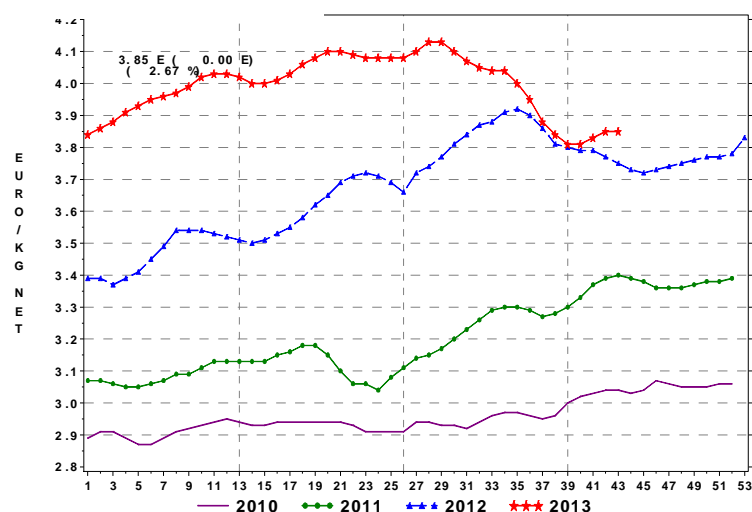
Source : FranceAgriMer d'après Commission européenne

## Prix à la production des gros bovins

	2012	% 12/11	Mois d'octobre			Moy. du 01/01 au 03/11		
			2012	2013	% 13/12	2012	2013	% 13/12
<b>Animaux maigres mâles 6-12 mois</b> (euros/kg vif)								
Limousin U3	2,88	13,3	3,01	2,86	-4,8	2,89	2,83	-1,9
Charolais U3	2,81	12,3	2,85	2,77	-2,7	2,83	2,81	-1,0
<b>Prix moyen pondéré</b>	<b>2,78</b>	<b>13,2</b>	<b>2,84</b>	<b>2,72</b>	<b>-4,2</b>	<b>2,79</b>	<b>2,77</b>	<b>-0,8</b>
<b>Gros bovins entrée abattoir</b> (euros/kg net)								
Bœuf U3	4,07	10,9	4,26	4,45	4,5	4,03	4,54	12,6
Bœuf R3	3,85	15,0	4,01	4,08	1,8	3,82	4,25	11,3
Génisse U3	4,32	8,2	4,51	4,92	9,0	4,28	4,94	15,5
Génisse R3	3,98	15,5	4,16	4,33	4,2	3,94	4,49	13,9
Vache R3	3,92	16,2	4,12	4,23	2,7	3,88	4,42	13,8
Vache O3	3,41	16,6	3,47	3,47	-0,1	3,41	3,68	8,0
Jeune bovin U3	4,02	8,8	4,08	3,98	-2,4	4,00	4,05	1,3
Jeune bovin R3	3,85	11,0	3,91	3,82	-2,5	3,83	3,89	1,5
<b>Animaux finis</b> (euros/kg carcasse)								
Prix Moyen Pondéré	3,67	14,5	3,77	3,83	1,7	3,66	3,99	9,1

Source : FranceAgriMer

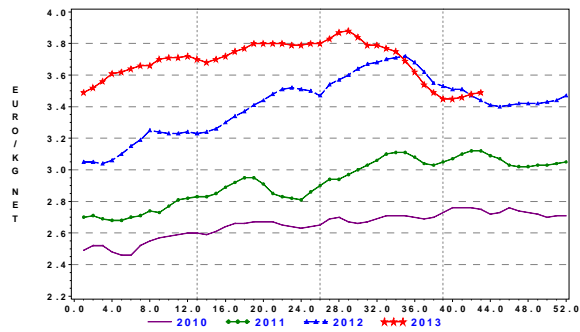
## Prix moyen pondéré des gros bovins entrée abattoir



Source : FranceAgriMer

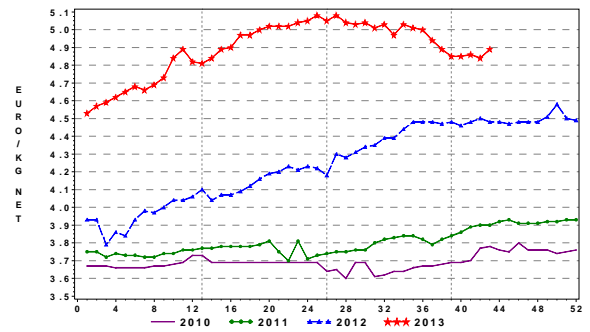


### Cotation de la vache O



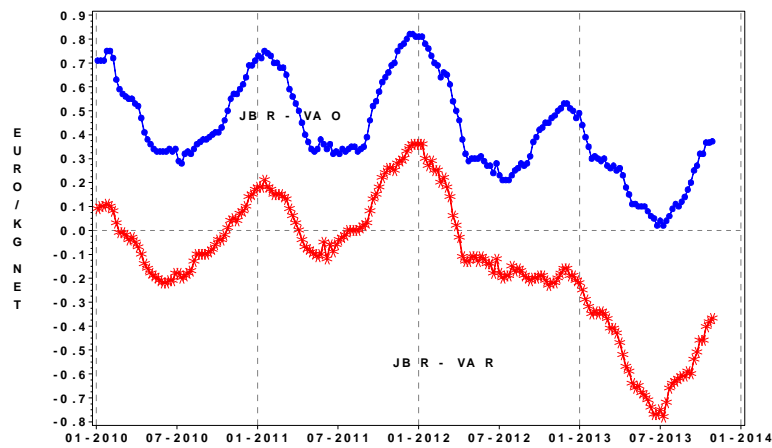
Source : FranceAgriMer

### Cotation de la vache U



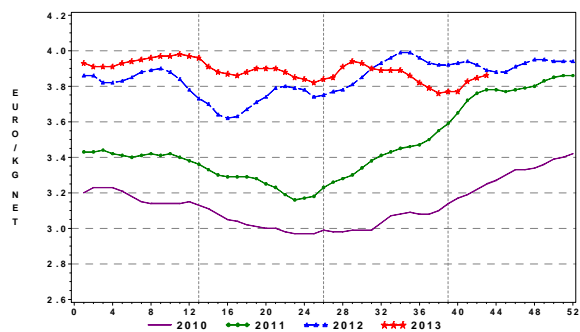
Source : FranceAgriMer

### Écart de prix jeune bovin - vache



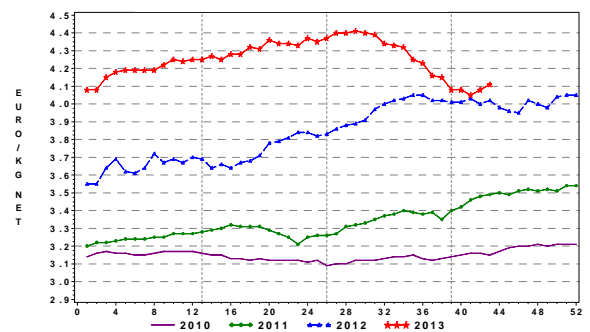
Source : FranceAgriMer

### Cotation du jeune bovin R



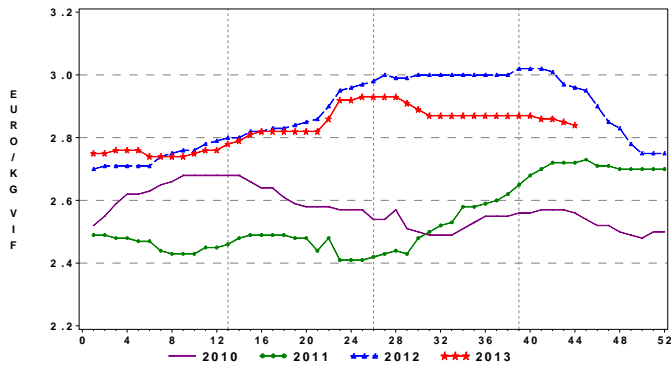
Source : FranceAgriMer

### Cotation du bœuf R



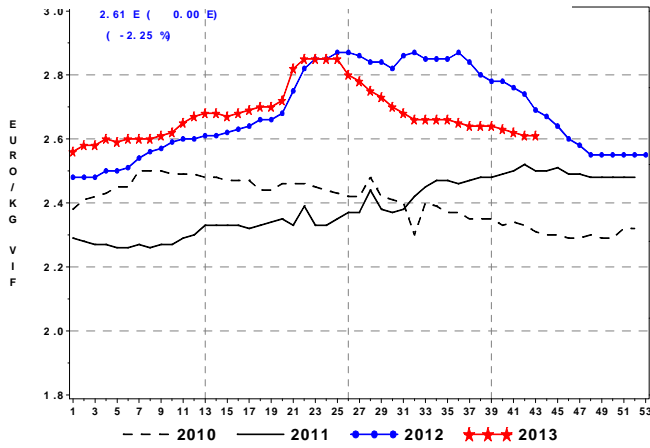
Source : FranceAgriMer

### Cotation du bétail maigre mâle limousin U 6-12 mois



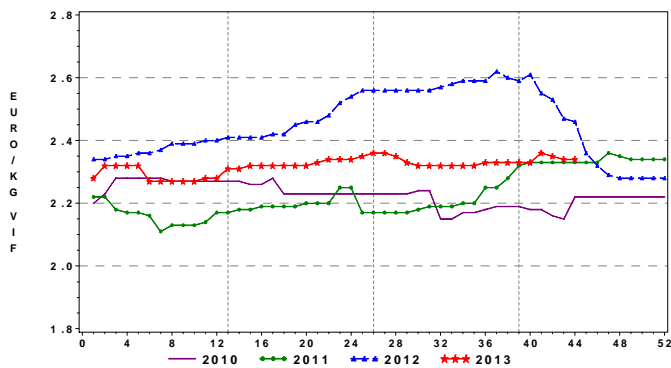
Source : FranceAgriMer

### Cotation du bétail maigre mâle charolais U 6-12 mois de 350 kg



Source : FranceAgriMer

### Cotation du bétail maigre mâle croisé R 6-12 mois



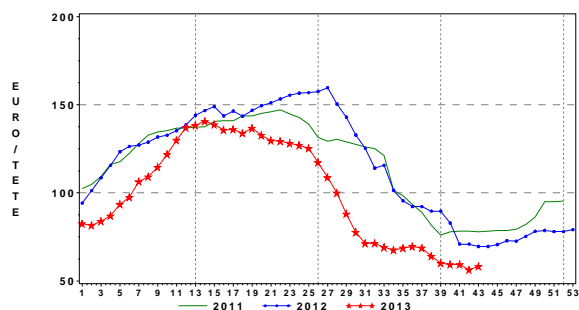
Source : FranceAgriMer

## Prix à la production des veaux

	2012	%12/11	Mois d'octobre			Moy du 01/01 au 01/11		
			2012	2013	%13/12	2012	2013	%13/12
<b>Veaux de 8 jours</b>								
<i>(Euro / tête)</i>								
<b>Engraissement</b>	116,0	1,1	72,7	58,3	-19,8	123,4	99,8	-19,1
mâles laitiers 45-50 kg								
<b>Élevage</b>	308,8	13,8	301,7	297,7	-1,3	308,2	324,7	5,4
mâles légers								
<b>Prix moyen pondéré</b>	173,8	7,5	141,4	130,1	-8,0	178,8	167,3	-6,5
<b>Veaux de boucherie</b>								
prix moyen pondéré	6,2	2,3	6,2	6,2	-0,3	6,2	6,2	-0,3
<i>(Euro / kg net)</i>								
<b>Veaux sous la mère</b>								
prix moyen pondéré	7,7	0,8	7,6	8,9	16,8	7,7	8,7	13,2
<i>(Euro / kg net)</i>								

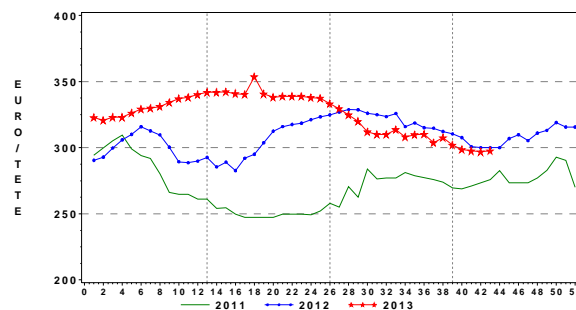
Source : FranceAgriMer

### Cotation des veaux 45-50 kg de 8 jours à 3 semaines destinés à l'engraissement



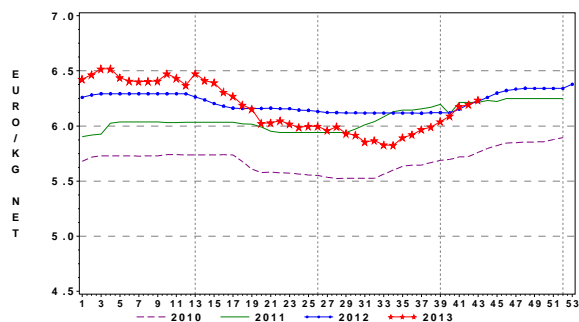
Source : FranceAgriMer

### Cotation des veaux mâles croisés légers de 8 jours à 3 semaines destinés à l'élevage



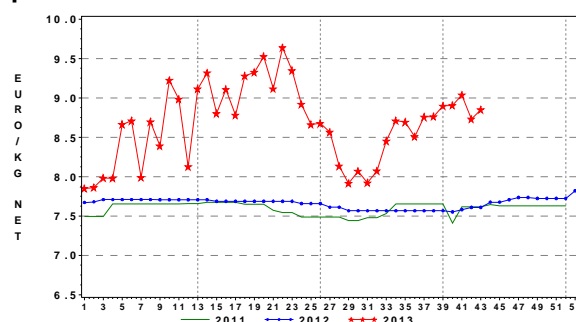
Source : FranceAgriMer

### Prix moyen pondéré des veaux de boucherie



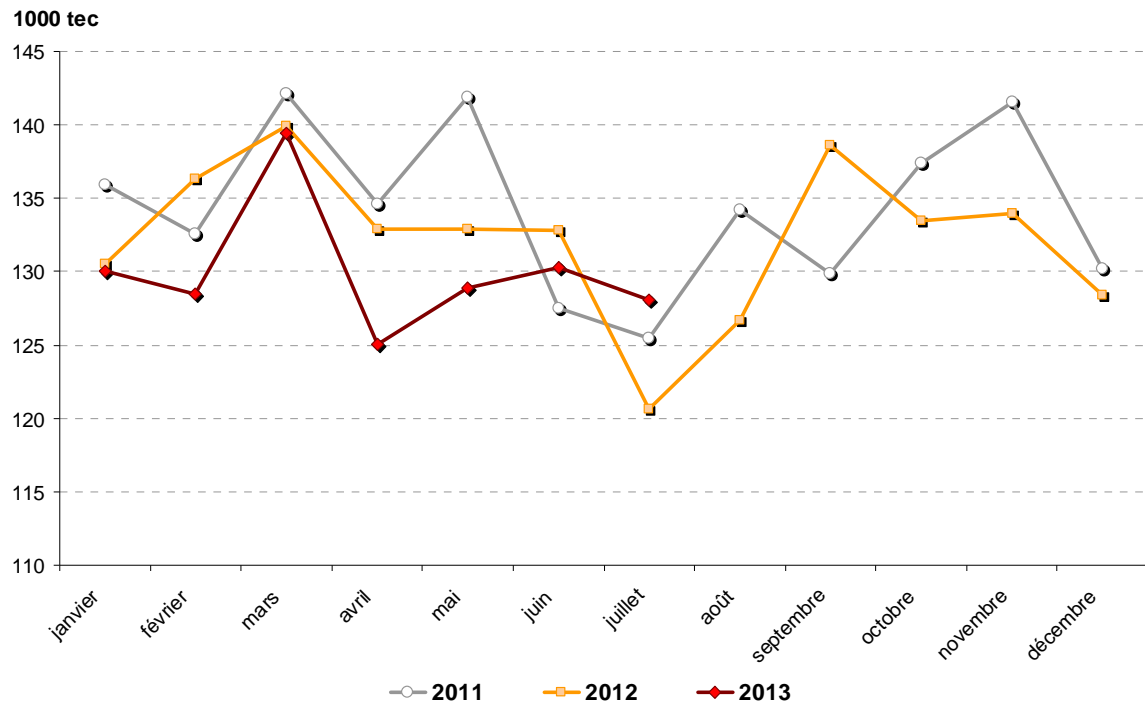
Source : FranceAgriMer

### Prix moyen pondéré des veaux élevés au pis



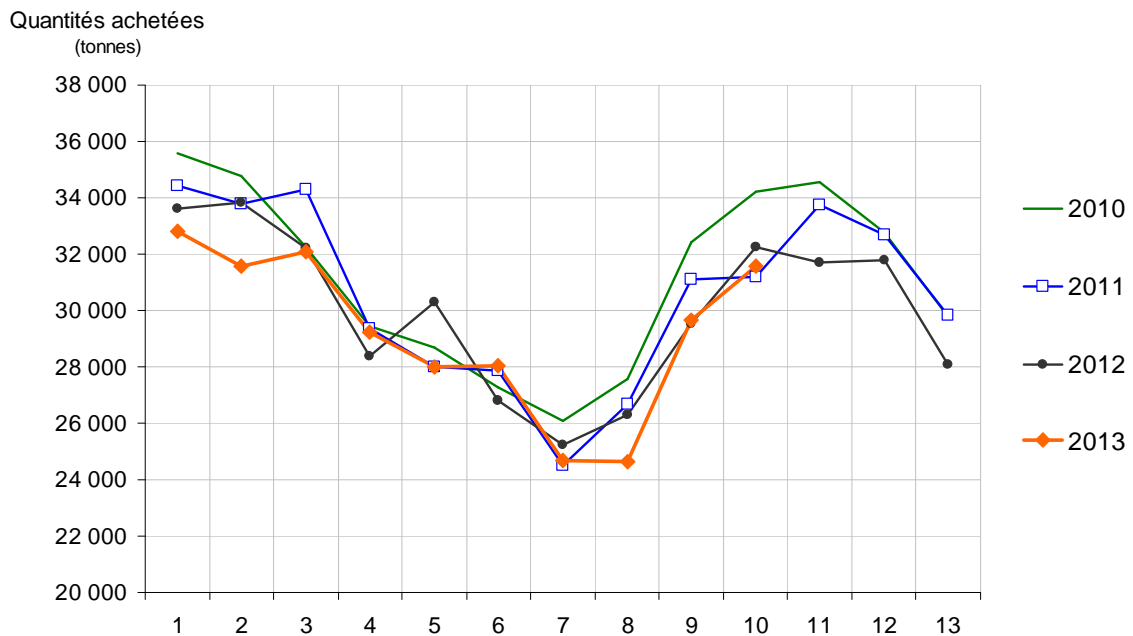
Source : FranceAgriMer

### Évolution de la consommation de viande bovine (veau inclus) calculée par bilan



Source : FranceAgriMer, d'après SSP, Douanes, PVE

### Achats de bœuf en France (frais, surgelés, y compris viande hachée)



Source : FranceAgriMer d'après Kantar Worldpanel

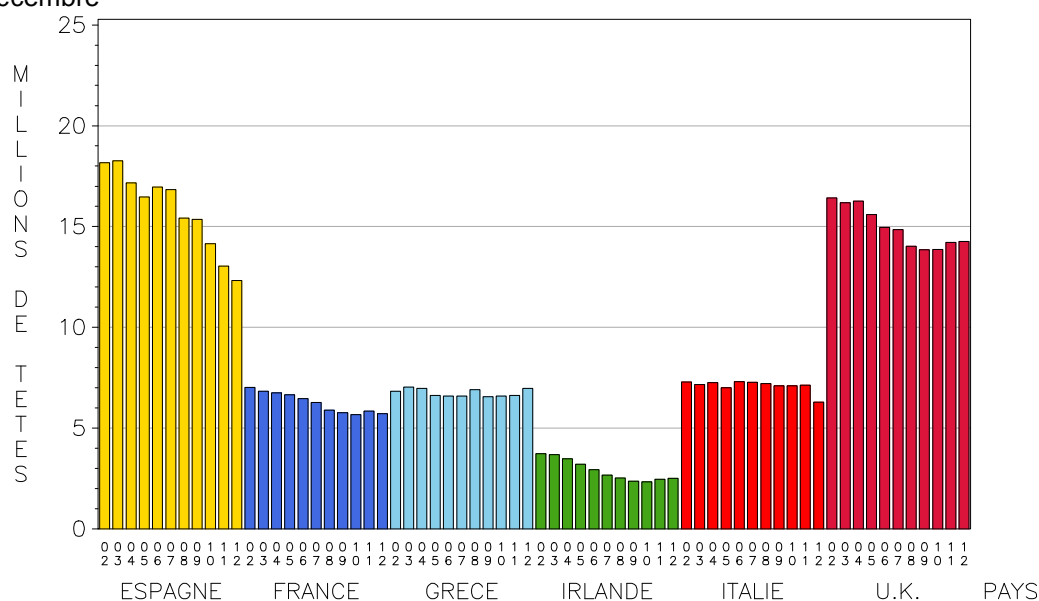
## OVIN VIANDE

Évolution du cheptel reproducteur ovin – enquêtes de décembre –

millions de têtes	Cheptel total			dont Brebis et Agnelles saillies		
	2011	2012	% 12/11	2011	2012	% 12/11
Belgique - Lux	0,11	0,10	-4,1	0,07	0,06	-4,4
Danemark	0,08	0,08	-0,8	0,07	0,07	-1,5
Allemagne	1,66	1,64	-1,0	1,18	1,17	-0,7
Grèce	9,78	9,59	-2,0	6,62	6,97	5,2
Espagne	17,00	16,34	-3,9	13,04	12,33	-5,4
France	7,62	7,45	-2,2	5,84	5,71	-2,1
Irlande	3,32	3,43	3,3	2,45	2,50	2,0
Italie	7,94	7,02	-11,7	7,12	6,30	-11,6
Autriche	0,36	0,36	0,9	0,23	0,22	-2,2
Pays-Bas	1,11	1,09	-1,8	0,56	0,57	2,0
Portugal	2,17	2,09	-3,6	1,74	1,67	-3,7
Finlande	0,09	0,09	-0,8	0,05	0,05	-1,5
Suède	0,62	0,61	-2,0	0,33	0,28	-13,7
Royaume-Uni	21,95	22,91	4,4	14,21	14,27	0,4
<b>UE à 15</b>	<b>73,83</b>	<b>72,81</b>	<b>-1,4</b>	<b>53,49</b>	<b>52,17</b>	<b>-2,5</b>
Hongrie	1,08	1,15	6,1	0,82	0,84	1,8
Pologne	0,21	0,22	2,7	0,14	0,13	-6,3
Slovaquie	0,39	0,41	4,0	0,32	0,32	2,9
Bulgarie	1,45	1,36	-6,4	1,24	1,14	-7,6
Roumanie	8,53	8,83	3,5	7,44	7,70	3,4
<b>NEM 12</b>	<b>12,56</b>	<b>12,86</b>	<b>2,4</b>	<b>10,48</b>	<b>10,66</b>	<b>1,7</b>
<b>UE à 27</b>	<b>86,38</b>	<b>85,68</b>	<b>-0,8</b>	<b>63,97</b>	<b>62,83</b>	<b>-1,8</b>

Source : FranceAgriMer d'après Eurostat et Commission Européenne

Évolution du cheptel reproducteur ovin dans les principaux pays producteurs – enquêtes de décembre –



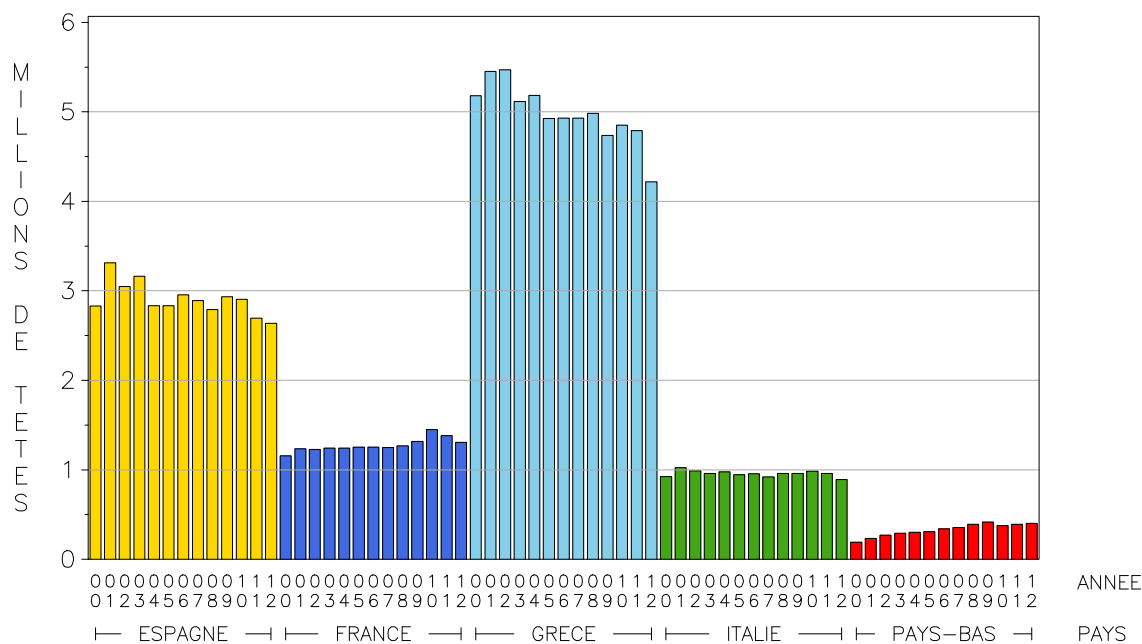
Source : FranceAgriMer d'après Eurostat

### Évolution du cheptel caprin - enquêtes de décembre -

milliers de têtes	Cheptel total		
	2011	2012	% 12/11
Belgique - Lux	32	30	-6,7
Danemark	0	0	
Allemagne	160	162	1,3
Grèce	4 791	4 219	-11,9
Espagne	2 693	2 637	-2,1
France	1 381	1 306	-5,4
Irlande	0	0	0,0
Italie	960	892	-7,1
Autriche	72	73	1,1
Pays-Bas	392	403	2,8
Portugal	413	404	-2,1
Finlande	6	5	-3,1
Suède	6	5	-3,1
Royaume-Uni	84	81	-3,1
<b>UE à 15</b>	<b>10 989</b>	<b>10 217</b>	<b>-7,0</b>
Chypre	359	357	-0,6
Pologne	290	271	-6,6
Bulgarie	341	294	-14,0
Roumanie	957	1 266	32,3
<b>NEM 12</b>	<b>1 897</b>	<b>2 122</b>	<b>11,9</b>
<b>UE à 27</b>	<b>12 885</b>	<b>12 340</b>	<b>-4,2</b>

Source : FranceAgriMer d'après Eurostat et Commission Européenne

### Évolution du cheptel caprin dans les principaux pays producteurs – enquêtes de décembre –



Source : FranceAgriMer d'après Eurostat

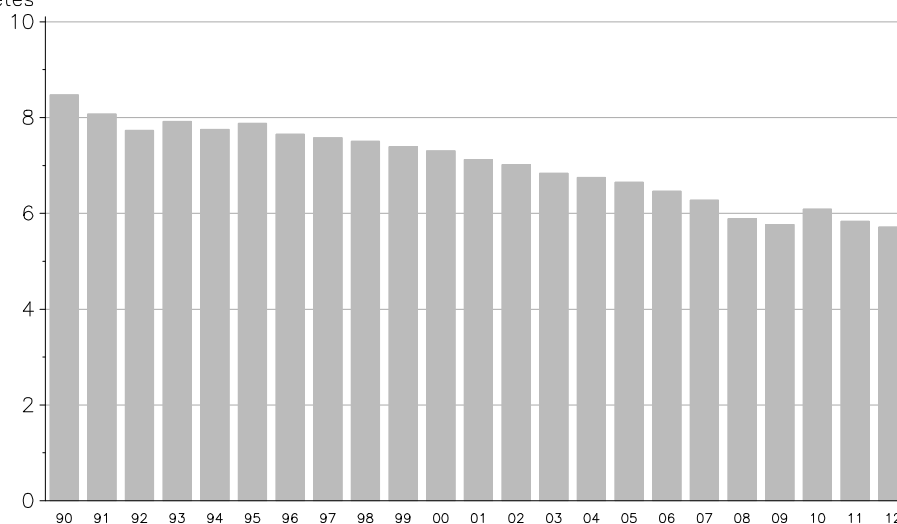
### Cheptel Ovin - Enquêtes de décembre -

1000 têtes	2007	2008	2009	2010	2011	2012	%12/11
Brebis laitières	1 284	1 271	1 307	1 324	1 290	1 282	-0,6
Brebis viande	4 203	3 894	3 740	3 981	3 796	3 700	-2,5
<b>Total Brebis</b>	<b>5 486</b>	<b>5 165</b>	<b>5 046</b>	<b>5 305</b>	<b>5 086</b>	<b>4 982</b>	<b>-2,0</b>
Agnelles saillies	787	723	723	782	749	732	-2,3
<b>Total femelles saillies</b>	<b>6 274</b>	<b>5 888</b>	<b>5 769</b>	<b>6 087</b>	<b>5 835</b>	<b>5 714</b>	<b>-2,1</b>
Agnelles non saillies	306	286	307	370	377	362	-4,0
Autres ovins	1 705	1 541	1 452	1 466	1 406	1 388	-1,3
<b>TOTAL DES OVINS</b>	<b>8 285</b>	<b>7 715</b>	<b>7 528</b>	<b>7 922</b>	<b>7 618</b>	<b>7 464</b>	<b>-2,0</b>

Source : FranceAgriMer d'après SSP

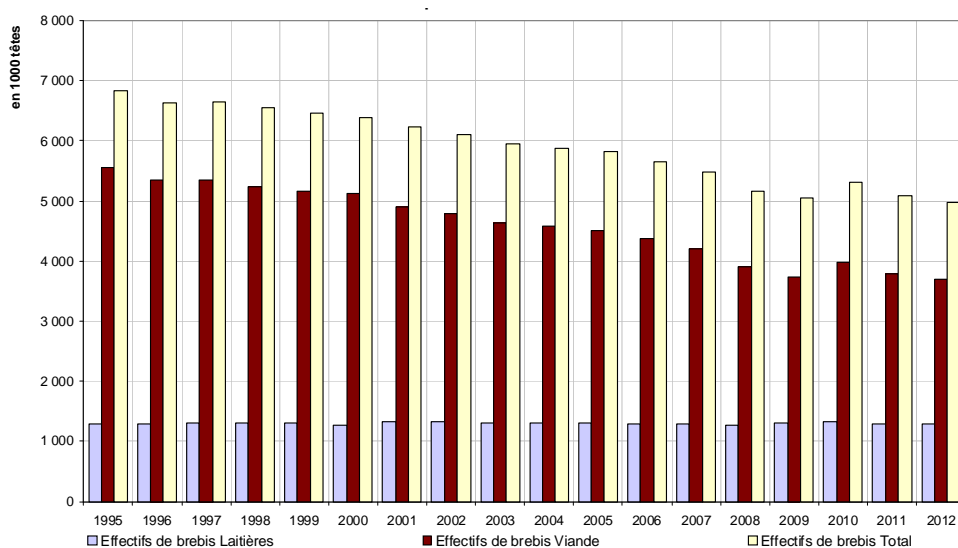
### Cheptel ovin : Effectifs de reproductrices en France – enquêtes de décembre –

Millions de têtes



Source : FranceAgriMer d'après SSP et Eurostat

### Cheptel de brebis en France : répartition lait viande



Source : FranceAgriMer d'après SSP

**Cheptel de reproductrices - Enquêtes de décembre -**

Femelles saillies 1000 têtes	2006	2007	2008	2009	2010	2011	%11/10
Midi-Pyrénées	1 632	1 613	1 539	1 529	1 590*	1 543*	-2,9
Poitou-Charentes	616	574	524	509	490*	448*	-8,7
Limousin	498	466	423	397	386*	363*	-6,0
Aquitaine	682	674	643	657	637*	610*	-4,2
Auvergne	499	479	452	435	426*	412*	-3,2
Provence Côte d'Azur	586	561	534	536	523*	517*	-1,3
Autres	1 949	1 908	1 774	1 708	2 035*	1 943*	-4,6
<b>TOTAL</b>	<b>6 462</b>	<b>6 274</b>	<b>5 888</b>	<b>5 769</b>	<b>6 087</b>	<b>5 835</b>	<b>-4,1</b>

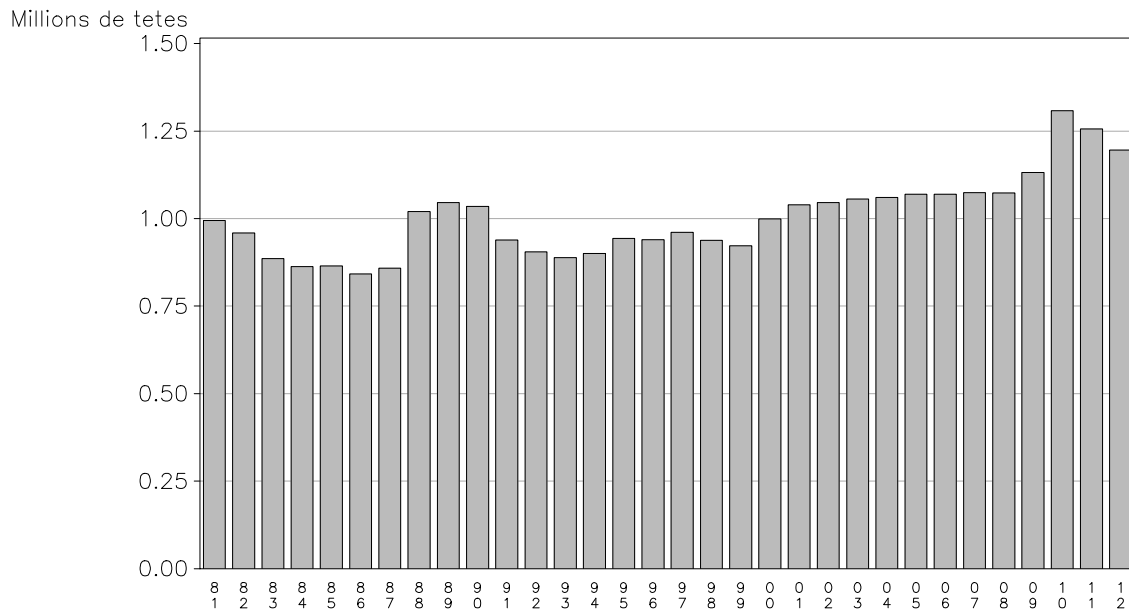
Source : FranceAgriMer d'après SSP

**Cheptel Caprin - Enquêtes de décembre -**

1000 têtes	2007	2008	2009	2010	2011	2012	%12/11
Femelles saillies	1 074	1 073	1 132	1 308	1 256	1 196	-4,8
Autres caprins	176	194	186	129	125	114	-9,1
<b>TOTAL Caprins</b>	<b>1 250</b>	<b>1 267</b>	<b>1 318</b>	<b>1 438</b>	<b>1 381</b>	<b>1 310</b>	<b>-5,2</b>

Source : FranceAgriMer d'après SSP

**Cheptel caprin : effectifs de reproductrices en France – enquêtes de décembre -**



Source : FranceAgriMer d'après SSP



## Abattages d'ovins et caprins dans l'Union européenne

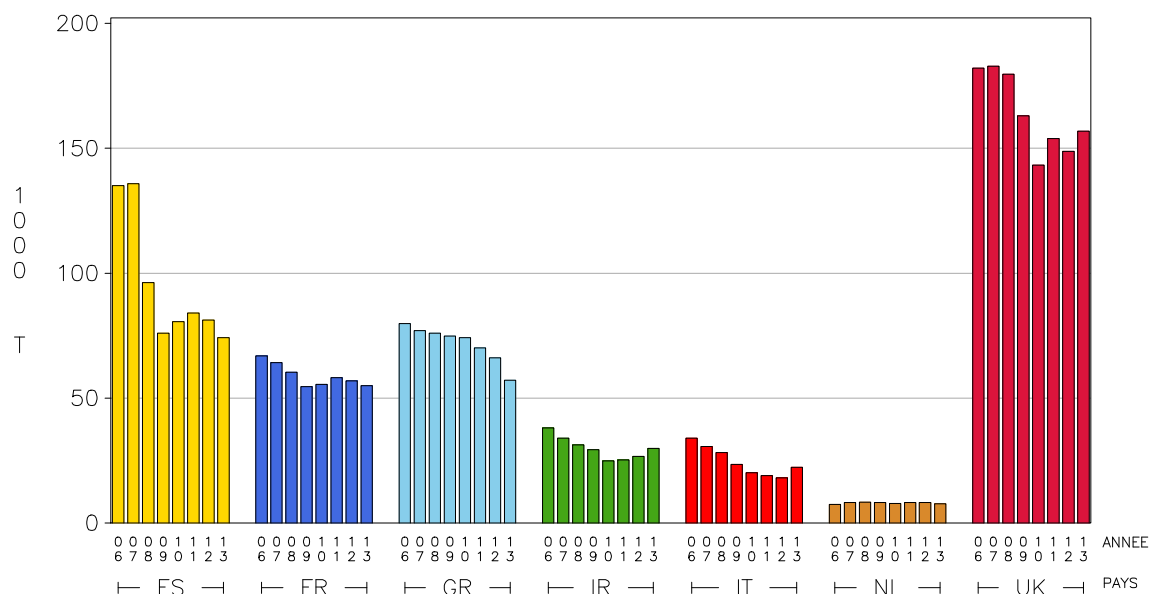
milliers de tonnes	2010	2011	nb de mois	2012	2013	% 13/12
Belgique	2,7	2,4	8	1,4	1,5	4,6
Danemark	1,7	1,5	8	0,9	1,0	11,1
Allemagne	20,2	21,2	8	14,0	12,0	-14,3
Grèce	107,1	104,8	7	66,1	57,2	-13,5
Espagne	141,8	141,7	7	81,2	74,2	-8,6
France	90,1	92,7	8	64,4	61,3	-4,8
Irlande	47,8	48,1	8	32,5	35,5	9,2
Italie	37,3	33,7	8	20,3	25,4	24,7
Pays-Bas	14,5	14,7	7	8,3	7,7	-7,0
Autriche	8,0	8,3	7	5,0	5,0	0,3
Portugal	11,2	11,0	8	7,2	6,9	-3,8
Finlande	0,7	0,9	8	0,4	0,5	11,9
Suède	5,0	5,1	8	2,8	2,6	-7,0
Royaume-Uni	281,0	289,5	9	195,8	206,3	5,4
<b>UE à 15</b>	<b>769,2</b>	<b>776,1</b>				
Hongrie	0,2	0,2	8	0,2	0,2	3,2
Pologne	1,1	0,6	8	0,4	0,4	-7,0
Slovaquie	0,7	0,5	8	0,5	0,4	-12,1
<b>UE à 27</b>	<b>782,1</b>	<b>787,2</b>				

\* : Attention : changement de base de calcul en 2009, évolution 2009/08 non significative

Source : FranceAgriMer d'après Eurostat

## Abattages d'ovins et caprins dans les principaux pays européens

CUMUL SUR 7 MOIS



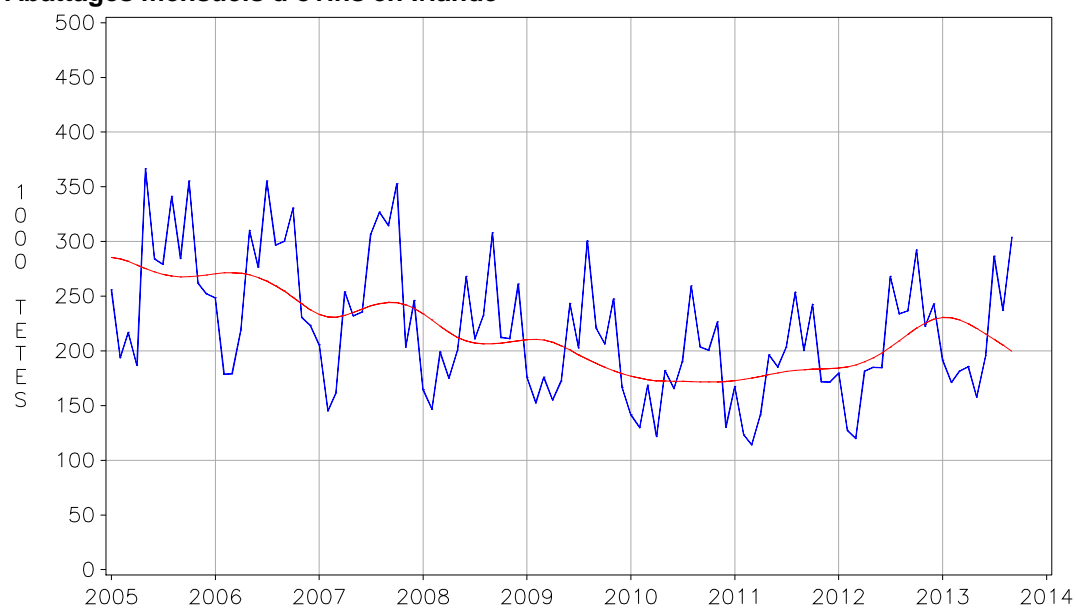
Source : FranceAgriMer d'après Eurostat

### Indicateurs d'offre au Royaume-Uni et en Irlande

1000 têtes	2012	%12/11	nb de mois	2012	2013	%13/12
RU - abattages	13 746	-5,1	8	8 438	9 017	6,9
IRLANDE - abattages	2 474	14,0	9	1 716	1 911	11,3

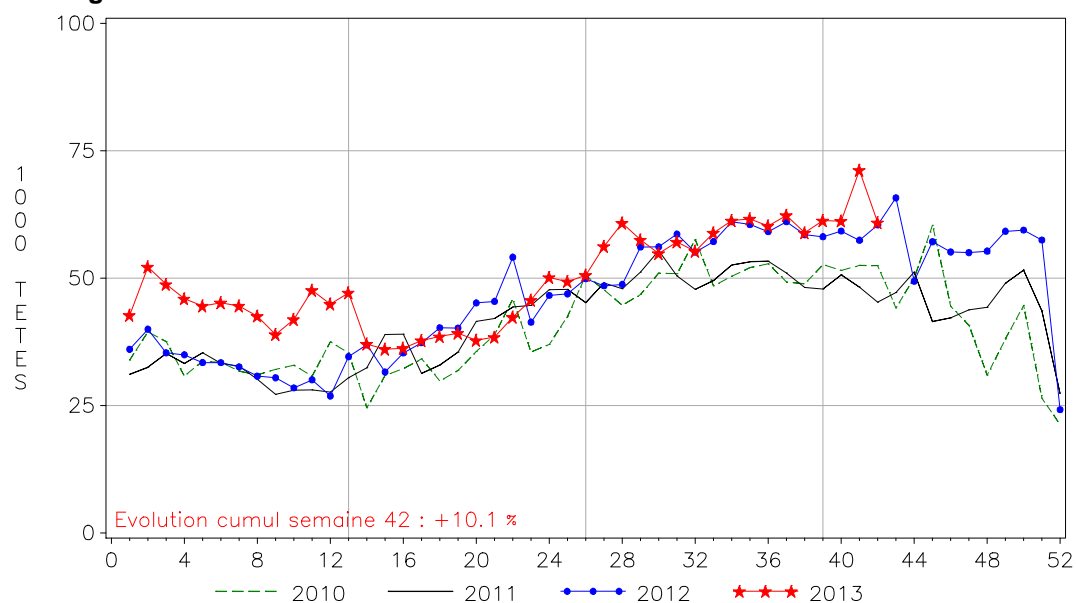
Source : FranceAgriMer d'après An Bord Bia

### Abattages mensuels d'ovins en Irlande



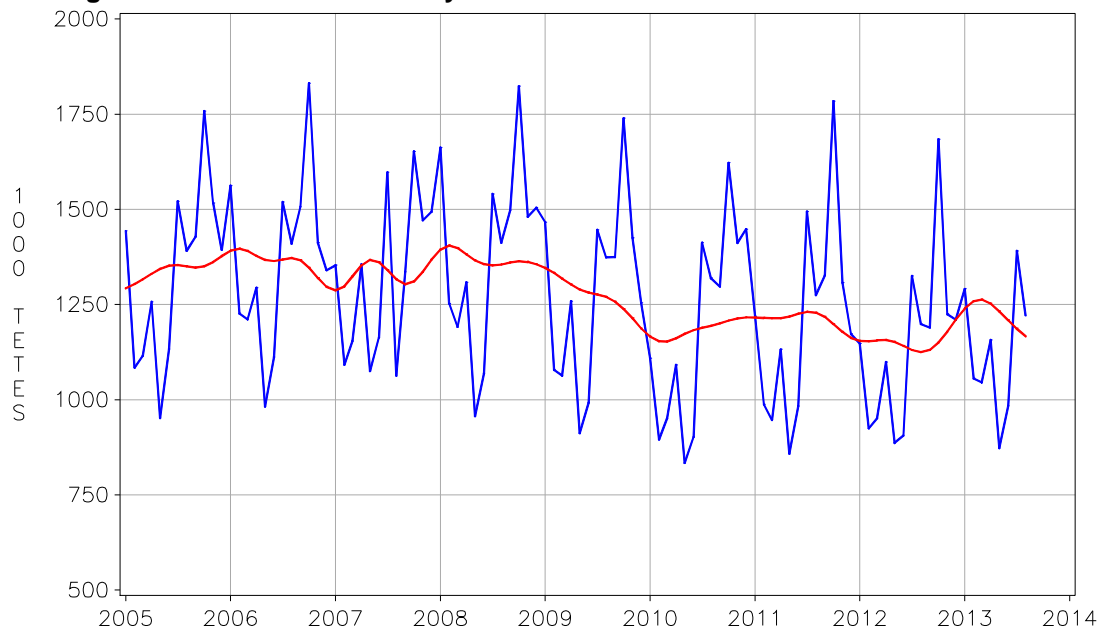
Source : FranceAgriMer d'après An Bord Bia

### Abattages hebdomadaires d'ovins en Irlande



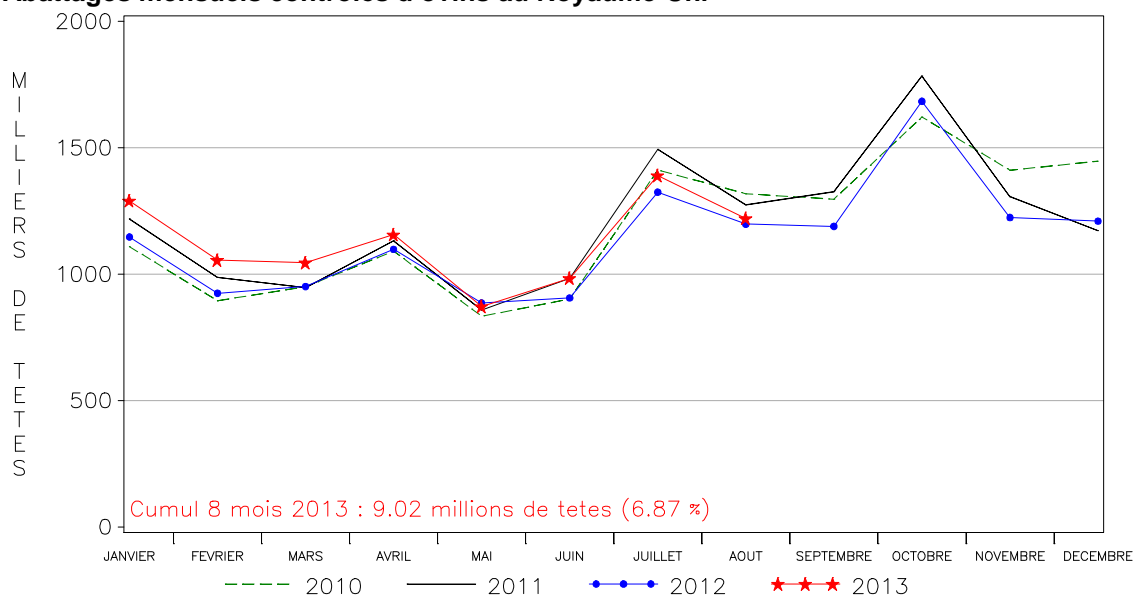
Source : FranceAgriMer d'après An Bord Bia

### Abattages mensuels d'ovins au Royaume-Uni



Source : FranceAgriMer d'après An Bord Bia

### Abattages mensuels contrôlés d'ovins au Royaume-Uni



Source : FranceAgriMer d'après An Bord Bia

### Abattages contrôlés d'ovins & caprins

Données CVJA			Mois de septembre			Cumul 9 mois		
	2012	% 12/11	2012	2013	% 13/12	2012	2013	% 13/12
<b>1 000 têtes</b>	<b>5 176,0</b>	<b>-4,2</b>	<b>348,7</b>	<b>327,3</b>	<b>-6,1</b>	<b>4 063,5</b>	<b>3 941,3</b>	<b>-3,0</b>
agneaux	3 793,0	-4,4	282,4	264,3	-6,4	3 001,8	2 901,9	-3,3
ovins de réforme	559,2	-2,3	48,6	46,1	-5,0	431,8	441,8	2,3
caprins	823,8	-4,7	17,8	16,9	-4,7	629,9	597,7	-5,1
<b>1 000 tec</b>	<b>90,1</b>	<b>-2,0</b>	<b>6,7</b>	<b>6,2</b>	<b>-7,6</b>	<b>70,9</b>	<b>68,1</b>	<b>-4,0</b>
agneaux	68,3	-3,2	5,2	4,8	-7,3	54,2	51,8	-4,5
ovins de réforme	14,6	4,7	1,3	1,2	-8,1	11,3	11,4	0,3
caprins	7,2	-2,9	0,3	0,3	-9,3	5,3	4,9	-7,9

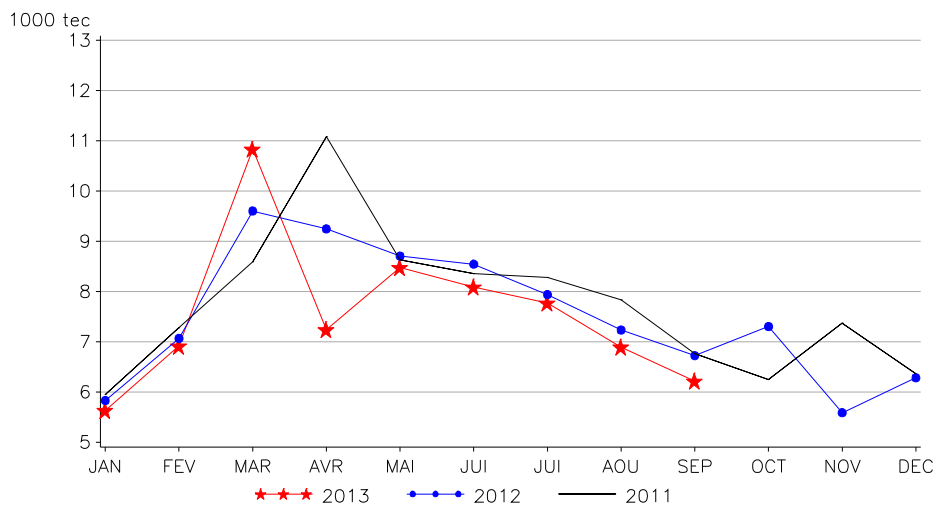
Source : FranceAgriMer d'après SSP

### Production contrôlée d'ovins & caprins

Données CVJA			Mois de juillet			Cumul 7 mois		
	2012	% 12/11	2012	2013	% 13/12	2012	2013	% 13/12
1 000 têtes	5 561,2	3,4	392,4	364,9	-7,0	3 376,7	3 315,1	-1,8

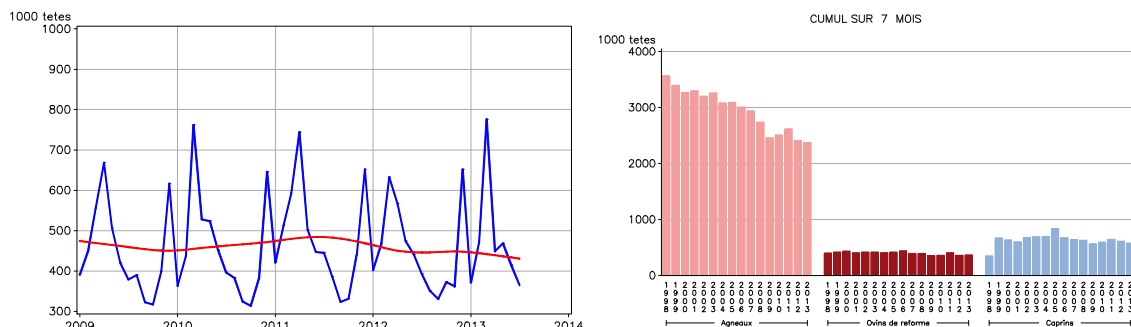
Source : FranceAgriMer d'après SSP et Douanes

### Abattages contrôlés d'ovins-caprins en France C.V.J.A.



Source : FranceAgriMer d'après SSP

### Production ovine et caprine indigène contrôlée



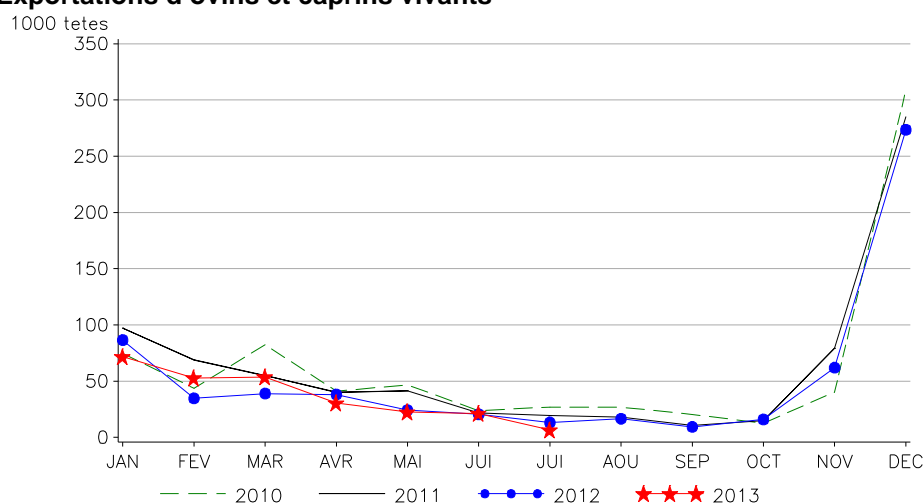
Source : FranceAgriMer d'après SSP et Douanes

## France : les échanges en animaux vivants

milliers de têtes	2012	% 12/11	Mois de Juillet			Cumul 7 mois		
			2012	2013	%13/12	2012	2013	%13/12
<b>Exportations</b>	<b>625,0</b>	<b>- 16,9</b>	<b>10,9</b>	<b>6,6</b>	<b>- 39,6</b>	<b>242,1</b>	<b>253,8</b>	<b>+ 4,8</b>
<b>vers l'Union</b>	605,0	-12,1	10,8	6,6	- 39,1	229,8	222,2	- 3,3
dt Italie	184,9	-4,3	7,5	5,0	- 33,6	87,3	77,2	- 11,6
dt Espagne	410,3	-15,0	2,9	1,0	- 65,2	135,9	141,1	+ 3,8
<b>Importations</b>	<b>366,5</b>	<b>+ 3,3</b>	<b>30,4</b>	<b>50,3</b>	<b>+ 65,2</b>	<b>221,6</b>	<b>203,2</b>	<b>- 8,3</b>
<b>de l'Union</b>	366,5	+ 3,3	30,4	50,3	+ 65,2	221,6	203,2	- 8,3
dt Royaume-Uni	5,9	- 78,7	0,0	4,6		0,0	7,3	
dt Pays-Bas	54,0	- 31,4	1,3	4,6	+ 259,6	19,0	26,4	+ 38,9
dt Belgique	1,4	- 78,2	0,0	0,0		0,2	0,9	+ 421,1
dt Espagne	223,6	+ 73,9	22,4	29,8	+ 33,1	152,6	150,8	- 1,2
dt Irlande	8,1	+ 371,2	0,0	1,3		0,0	2,0	
dt Hongrie	30,1	- 0,0	0,0	0,5		26,8	2,8	- 89,4
dt Roumanie	23,2	- 1,9	4,8	8,7	+ 81,9	17,2	9,3	- 45,9
<b>des Pays Tiers</b>	0,0		<b>0,0</b>	0,0		0,0	0,0	
<b>SOLDE</b>	<b>258,5</b>		<b>-19,5</b>	<b>-43,7</b>		<b>20,6</b>	<b>50,6</b>	

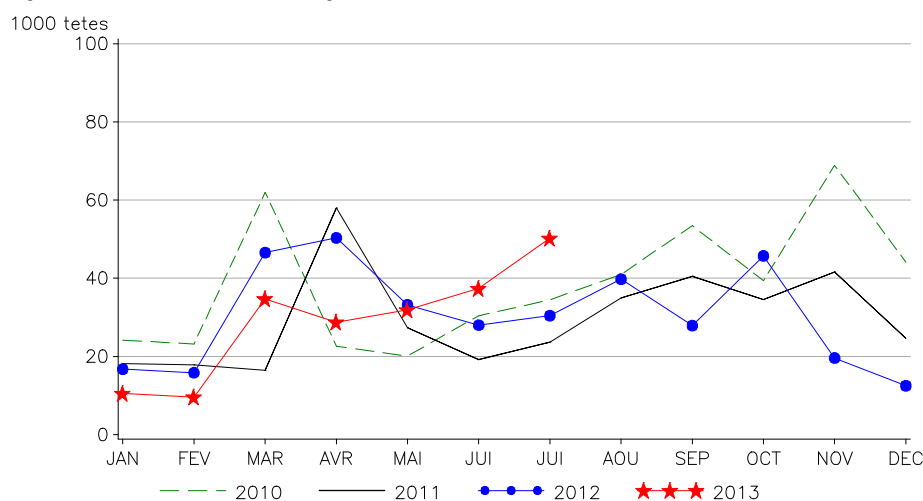
Source : FranceAgriMer d'après Douanes

## Exportations d'ovins et caprins vivants



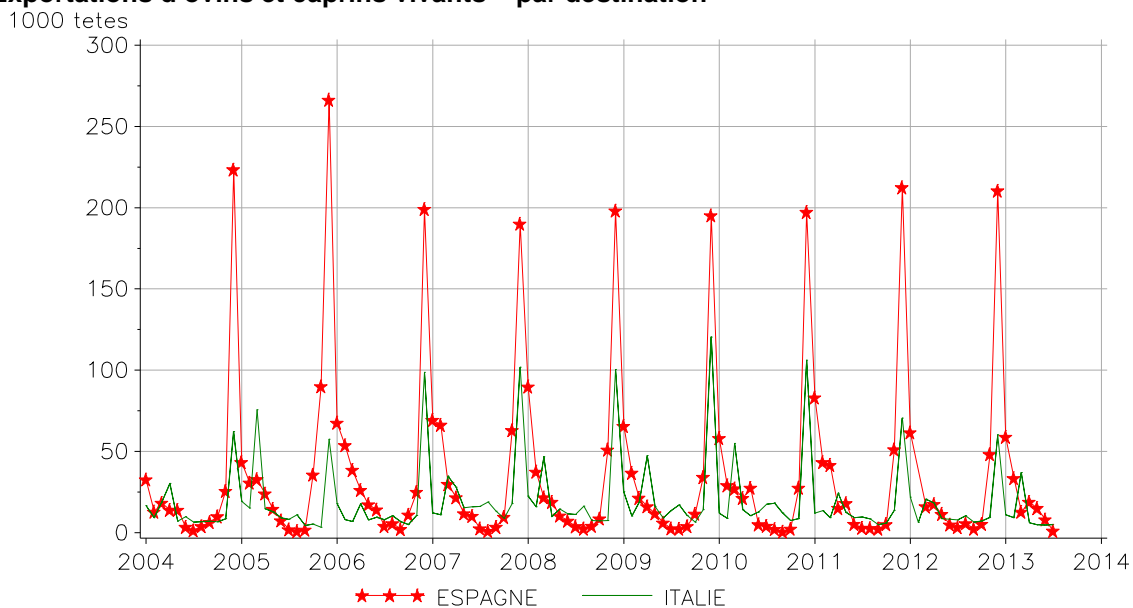
Source : FranceAgriMer d'après Douanes

## Importations d'ovins et caprins vivants



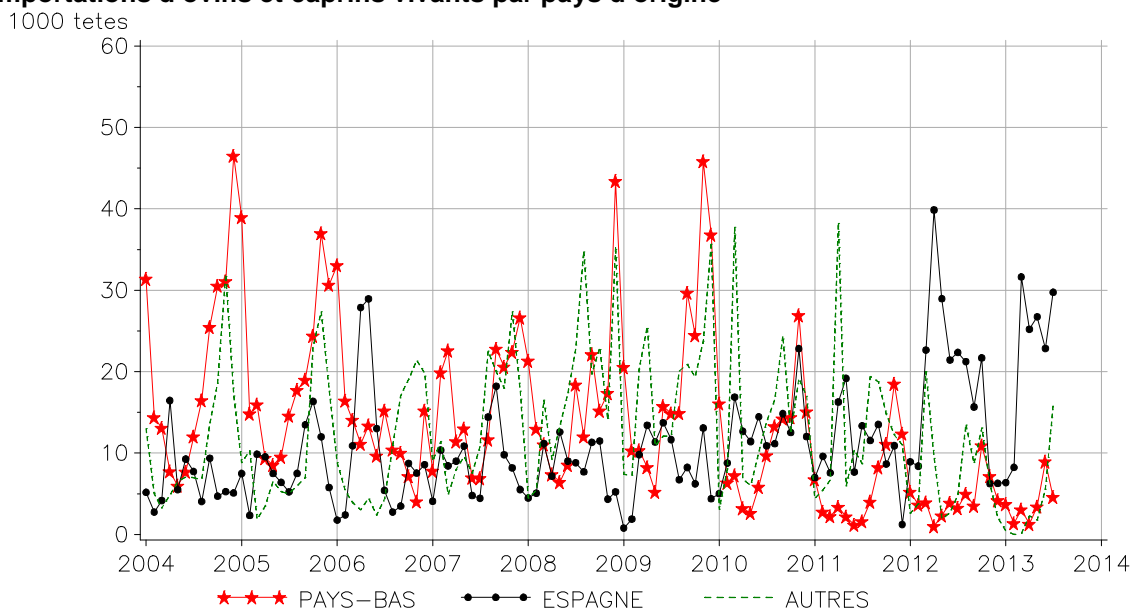
Source : FranceAgriMer d'après Douanes

### Exportations d'ovins et caprins vivants – par destination



Source : FranceAgriMer d'après Douanes

### Importations d'ovins et caprins vivants par pays d'origine



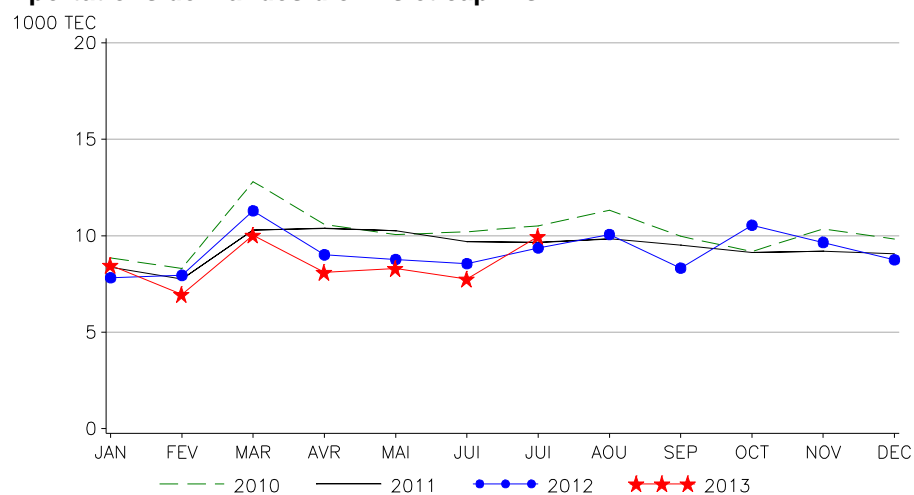
Source : FranceAgriMer d'après Douanes

## France : les échanges en viandes

milliers de tec	2012	%12/11	Mois de Juillet			Cumul 7 mois		
			2012	2013	%13/12	2012	2013	%13/12
<b>Exportations</b>	<b>10,6</b>	<b>- 3,2</b>	<b>1,0</b>	<b>0,9</b>	<b>- 5,7</b>	<b>6,6</b>	<b>6,1</b>	<b>- 8,1</b>
<b>vers l'Union</b>	9,7	- 3,4	0,9	0,9	- 2,3	6,0	5,6	- 6,4
dt Italie	3,8	- 7,7	0,4	0,4	+ 0,6	2,5	2,1	- 14,5
dt UEBL	1,5	- 9,8	0,1	0,1	+ 8,2	0,9	1,0	+ 10,4
dt Royaume Uni	2,4	+ 88,4	0,3	0,2	- 42,3	1,5	0,9	- 37,9
<b>Importations</b>	<b>110,1</b>	<b>- 2,4</b>	<b>9,4</b>	<b>10,0</b>	<b>+ 6,4</b>	<b>62,7</b>	<b>59,6</b>	<b>- 5,1</b>
<b>de l'Union</b>	96,5	+ 0,3	8,3	8,8	+ 6,8	54,3	52,2	- 3,9
dt Royaume-Uni	45,8	- 14,1	3,9	4,6	+ 20,0	24,9	25,0	+ 0,5
dt Irlande	21,1	+ 16,4	2,1	2,2	+ 4,2	10,3	10,9	+ 5,5
dt Pays-Bas	6,3	+ 31,9	0,3	0,5	+ 84,3	3,7	3,7	- 2,1
<b>des Pays Tiers</b>	13,5	- 18,2	1,1	1,1	+ 3,2	8,4	7,4	- 12,6
dt N. Zélande	11,9	- 14,7	1,0	1,0	+ 1,3	7,7	6,7	- 13,7
dt Australie	0,8	+ 12,8	0,1	0,1	+ 10,3	0,2	0,3	+ 45,6
<b>SOLDE</b>	<b>-99,4</b>	<b>- 2,4</b>	<b>-8,4</b>	<b>-9,0</b>		<b>-56,2</b>	<b>-53,5</b>	

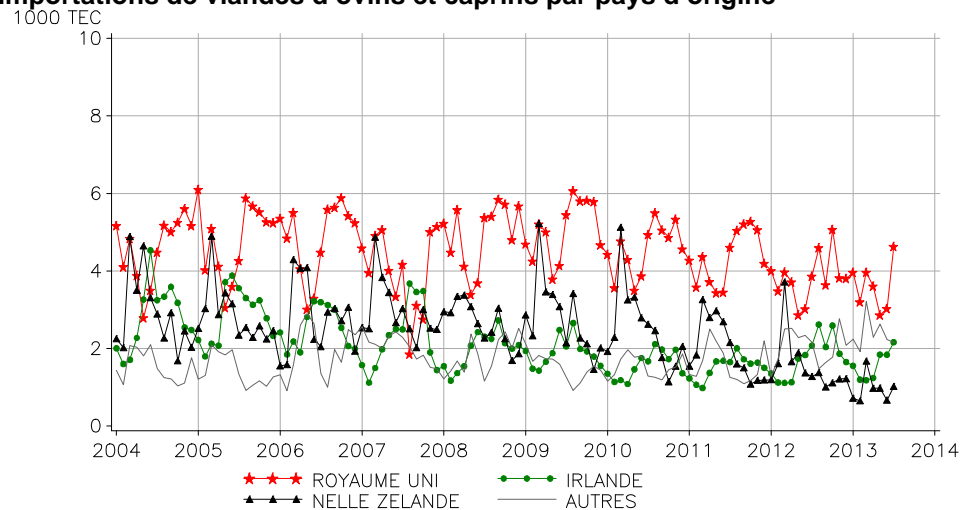
Source : FranceAgriMer d'après Douanes

## Importations de viandes d'ovins et caprins



Source : FranceAgriMer d'après Douanes

## Importations de viandes d'ovins et caprins par pays d'origine



Source : FranceAgriMer d'après Douanes

## Bilan des échanges en valeur

millions d'euros	2012	%12/11	Mois de Juillet			Cumul 7 mois		
			2012	2013	%13/12	2012	2013	%13/12
<b>Exportations</b>	<b>95,5</b>	<b>- 12,7</b>	<b>5,8</b>	<b>4,6</b>	<b>- 20,1</b>	<b>51,2</b>	<b>49,0</b>	<b>- 4,4</b>
vers UE	86,7	- 10,9	4,7	5,1	+ 8,9	45,3	42,2	- 6,9
vers Pays Tiers	8,8	- 27,4	1,1	-0,5	- 147,5	6,0	6,8	+ 14,7
<b>dont</b>								
Vif	38,5	- 16,2	1,5	0,9	- 37,6	16,1	16,5	+ 2,7
Viandes	57,0	- 10,1	4,3	3,7	- 13,8	35,1	32,5	- 7,6
- fraîches	45,4	- 0,4	3,2	2,8	- 12,1	27,9	25,1	- 10,3
- congelées	11,6	- 31,9	1,1	0,9	- 18,9	7,2	7,4	+ 2,6
- conserves	0,0	- 100,0	0,0	0,0	+ 0,0	0,0	0,0	+ 0,0
<b>Importations</b>	<b>558,7</b>	<b>- 4,6</b>	<b>46,4</b>	<b>49,5</b>	<b>+ 6,6</b>	<b>327,7</b>	<b>295,0</b>	<b>- 10,0</b>
de UE	485,5	- 0,7	40,9	55,1	+ 34,7	281,0	268,5	- 4,5
des Pays Tiers	73,2	- 24,4	5,5	-5,6	- 201,7	46,7	26,5	- 43,2
<b>dont</b>								
Vif	31,0	+ 0,8	2,2	4,2	+ 87,3	16,5	15,6	- 5,5
Viandes	527,7	- 4,9	44,2	45,3	+ 2,5	311,2	279,4	- 10,2
- fraîches	429,9	+ 2,7	35,9	41,5	+ 15,6	246,1	232,9	- 5,4
- congelées	97,8	- 28,0	8,2	3,7	- 54,6	65,1	46,5	- 28,5
- conserves	0,0	- 100,0	0,0	0,0	+ 0,0	0,0	0,0	+ 0,0
<b>SOLDE</b>	<b>-463,2</b>		<b>-40,6</b>	<b>-44,9</b>		<b>-276,5</b>	<b>-246,0</b>	
avec UE	-398,8		-36,2	-50,0		-235,8	-226,3	
avec Pays Tiers	-64,4		-4,4	5,1		-40,7	-19,7	
<b>dont</b>								
Vif	7,5		-0,7	-3,3		-0,4	0,9	
Viandes	-470,7		-39,9	-41,6		-276,1	-247,0	
- fraîches	-384,5		-32,8	-38,8		-218,2	-207,8	
- congelées	-86,2		-7,1	-2,8		-57,9	-39,2	
- conserves	0,0		0,0	0,0		0,0	0,0	

Source : FranceAgriMer d'après Douanes



## Prix à la production des agneaux lourds dans l'Union européenne

Euros/100 kg net	2012	%12/11	Mois d'octobre			Moyenne du 01/01 au 27/10/13		
			2012	2013	% 13/12	2012	2013	% 13/12
Allemagne	513,1	8,5	518,8	524,7	1,1	514,7	511,7	-0,6
France	618,1	1,2	632,4	634,0	0,3	614,9	616,9	0,3
Irlande	447,0	-4,5	401,7	402,7	0,3	458,9	443,3	-3,4
Pays-Bas	541,3	6,4	546,5	511,5	-6,4	548,2	511,4	-6,7
Royaume-Uni	502,9	1,3	446,1	457,3	2,5	517,5	492,8	-4,8
Autriche	527,9	3,2	528,4	514,3	-2,7	525,6	526,5	0,2
Suède	449,1	11,2	364,2	396,8	9,0	462,7	501,5	8,4
Espagne	511,9	-0,6	544,4	507,8	-6,7	505,7	459,0	-9,2
Pologne	396,6	1,4	382,3	355,9	-6,9	397,3	362,6	-8,8
<b>Moyenne UE 27</b>	<b>500,0</b>	<b>1,3</b>	<b>472,7</b>	<b>472,7</b>	<b>0,0</b>	<b>507,7</b>	<b>488,6</b>	<b>-3,8</b>

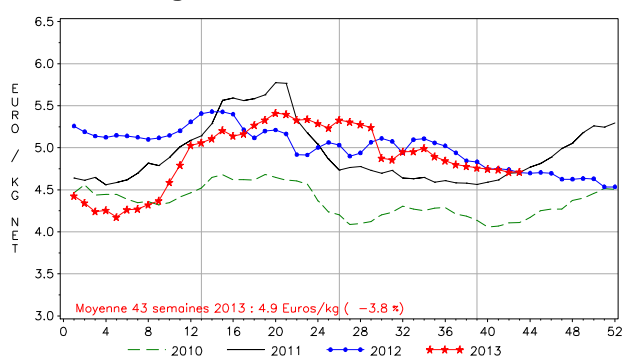
Source : FranceAgriMer d'après Commission Européenne

## Prix à la production des agneaux légers dans l'Union européenne

Euros/100 kg net	2012	%12/11	Mois d'octobre			Moyenne du 01/01 au 27/10/13		
			2012	2013	% 13/12	2012	2013	% 13/12
Grèce	521,7	-6,0	529,9	541,5	2,2	519,7	501,4	-3,5
Espagne	710,3	2,8	784,4	731,1	-6,8	698,2	690,6	-1,1
Italie	603,3	17,0	605,6	710,8	17,4	602,2	622,4	3,4
Portugal	436,4	-1,0	430,8	463,5	7,6	428,7	430,0	0,3
Chypre	502,8	-8,8	495,2	,	,	496,9	,	,
Hongrie	631,6	-0,3	677,1	609,2	-10,0	618,7	572,5	-7,5
<b>Moyenne UE 27</b>	<b>599,4</b>	<b>-2,4</b>	<b>628,4</b>	<b>623,9</b>	<b>-0,7</b>	<b>593,5</b>	<b>580,2</b>	<b>-2,2</b>

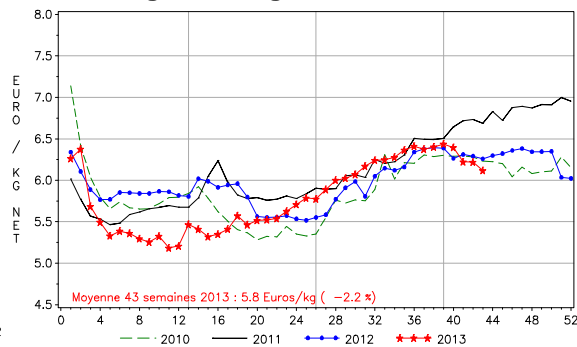
Source : FranceAgriMer d'après Commission Européenne

### Prix des agneaux lourds dans l'UE27



Source : FranceAgriMer d'après Commission Européenne

### Prix des agneaux légers dans l'UE 27



Source : FranceAgriMer d'après Commission Européenne

## France : cotation de référence

euros / kg	2012	% 12/11	Mois d'octobre			Moyenne du 01/01 au 03/11		
			2012	2013	% 13/12	2012	2013	% 13/12
PMP des Agneaux	6,18	1,3	6,32	6,41	1,4	6,15	6,18	+ 0,4
Agneaux de métropole à Rungis	6,42	4,9	6,43	5,86	-8,8	6,44	6,19	- 4,0

Source : FranceAgriMer

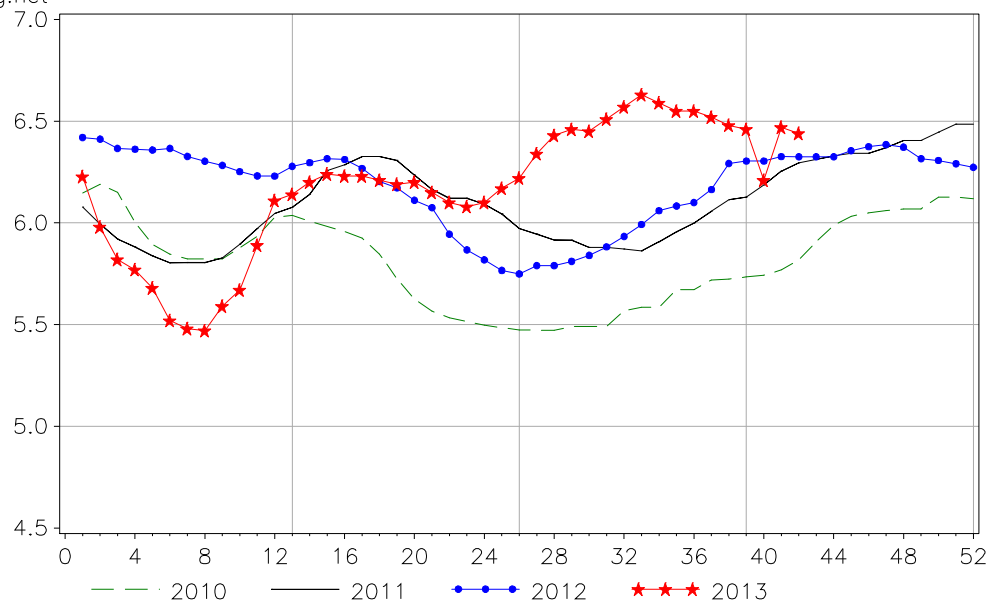
## France : prix à l'importation des carcasses fraîches d'agneaux

euros / kg	2012	%12/11	Mois de Juillet			Cumul 7 mois		
			2012	2013	%13/12	2012	2013	%13/12
<b>Total import</b>	4,85	+ 2,9	5,06	5,33	+ 5,3	5,04	4,92	- 2,3
dt Royaume-Uni	4,80	+ 5,5	5,05	5,23	+ 3,4	5,03	4,90	- 2,6
dt Irlande	5,07	+ 0,5	5,22	5,59	+ 7,0	5,33	5,13	- 3,8

Source : FranceAgriMer d'après Eurostat

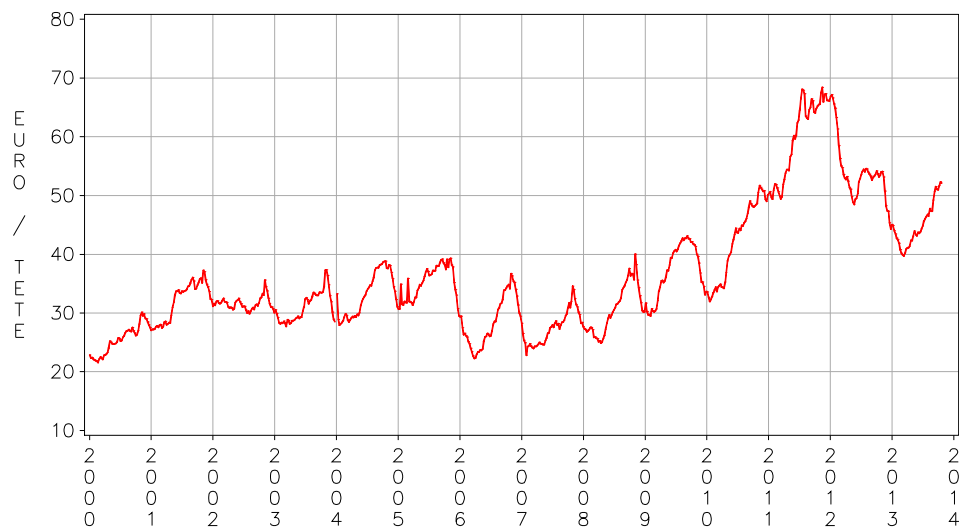
## Prix moyen pondéré des agneaux de boucherie

Euros / kg.net



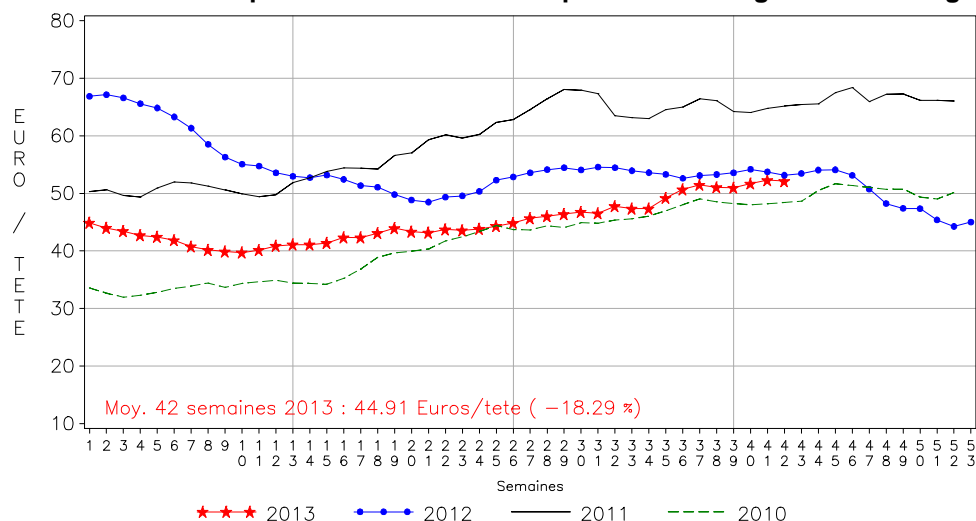
Source : FranceAgriMer

### Nouvelle-Zélande : prix à l'exportation des agneaux de 15 kg



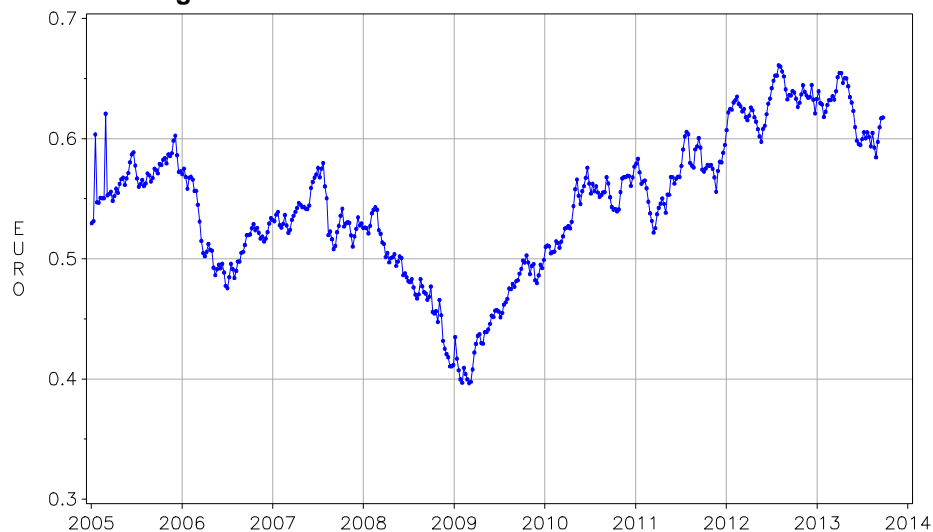
Source : FranceAgriMer d'après sources nationales et BCE

### Nouvelle-Zélande : prix hebdomadaire à l'exportation des agneaux de 15 kg



Source : FranceAgriMer d'après sources nationales et BCE

### Taux de change hebdomadaire du dollar néo-zélandais en euro



Source : FranceAgriMer d'après BCE



# PRODUITS TRIPIERS

## Production brute de produits tripiers <sup>(1)</sup>

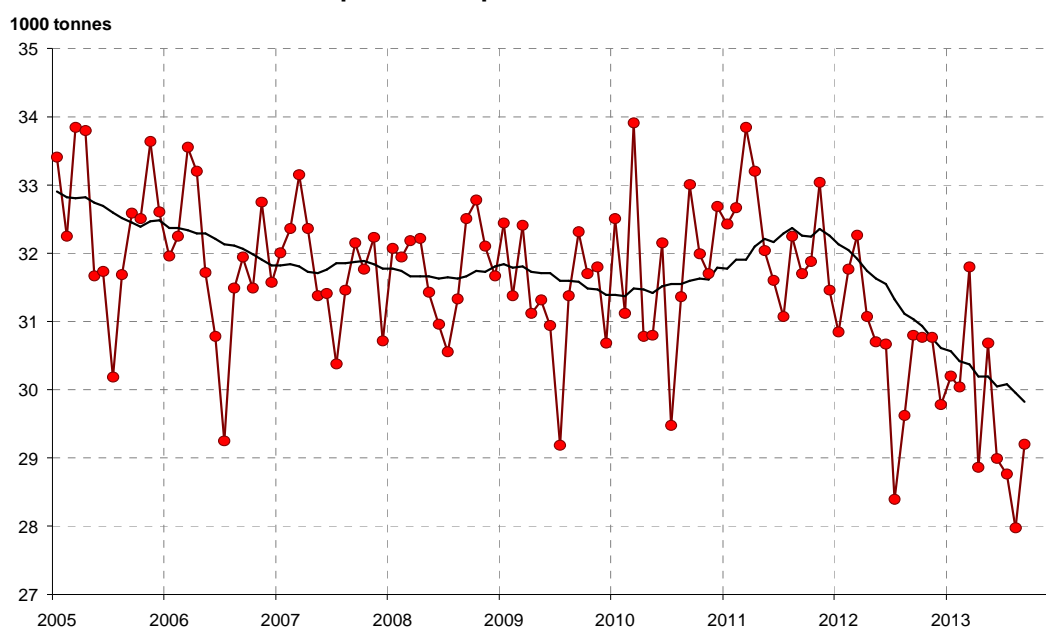
1000 tonnes	2012	%12/11	Septembre			Cumul à septembre		
			2012	2013	%13/12	2012	2013	%13/12
Gros bovins	159,6	-7,5	13,9	12,9	-7,1	119,5	113,2	-5,3
Veaux	27,1	-4,1	2,4	2,3	-2,5	20,4	19,6	-3,9
Ovins	20,0	-4,2	1,3	1,3	-6,1	15,7	15,3	-3,0
Porcs	160,7	-2,8	13,2	12,8	-3,5	120,5	118,5	-1,7
<b>TOTAL</b>	<b>367,4</b>	<b>-5,1</b>	<b>30,8</b>	<b>29,2</b>	<b>-5,2</b>	<b>276,1</b>	<b>266,5</b>	<b>-3,5</b>

<sup>(1)</sup> abats rouges + abats blancs, boyaux exclus  
Source : Estimations FranceAgriMer d'après SSP

\* Estimation à partir des abattages contrôlés par application du poids forfaitaire par animal :

- taurillons, génisses : 41,4 kg
- boeufs, vaches : 50,0 kg
- veaux : 19,65 kg
- ovins : 4,0 kg
- porcs : 6,7 kg

## Production brute totale de produits tripiers



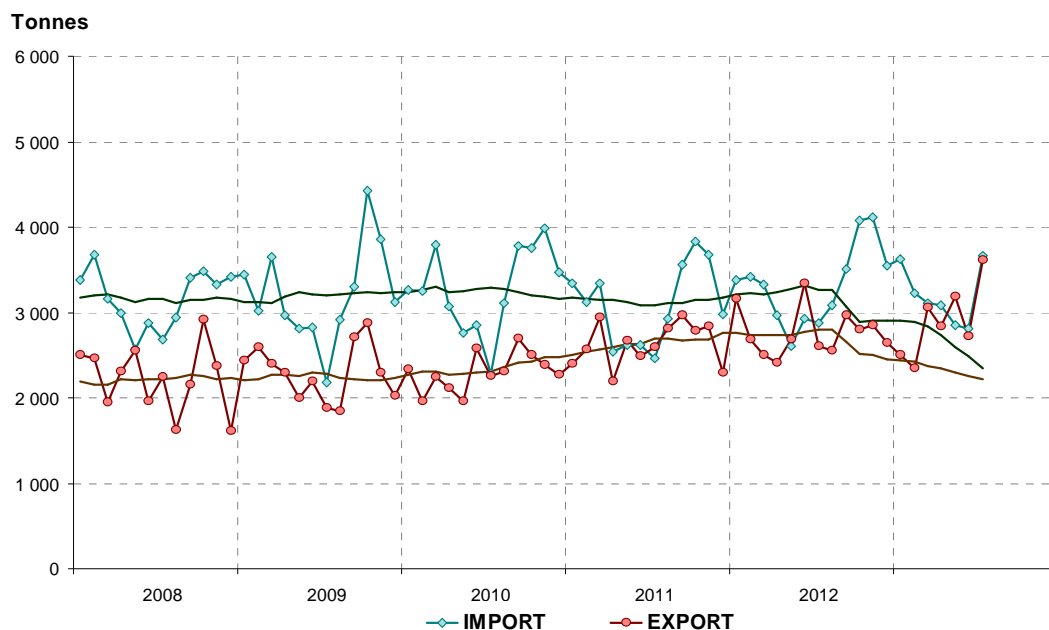
Source : FranceAgriMer d'après SSP

## Commerce extérieur de produits tripiers de bovins

1 000 tonnes	2012	%12/11	Mois de juillet			Cumul 7 mois		
			2012	2013	%13/12	2012	2013	%13/12
<b>Exportations</b>	<b>33,2</b>	<b>5,3</b>	<b>2,6</b>	<b>3,6</b>	<b>38,6</b>	<b>19,4</b>	<b>20,3</b>	<b>4,4</b>
<b>vers l'Union</b>	<b>19,3</b>	<b>14,0</b>	<b>1,4</b>	<b>1,6</b>	<b>15,0</b>	<b>10,8</b>	<b>11,3</b>	<b>5,0</b>
dt Italie	2,7	-3,6	0,2	0,2	0,5	1,6	1,6	-1,9
dt Allemagne	2,0	-15,9	0,1	0,1	31,6	1,3	0,8	-42,2
dt Pays-Bas	3,5	43,5	0,2	0,2	-5,6	1,8	2,5	38,0
dt Grèce	1,9	-2,0	0,1	0,2	4,0	1,0	1,1	5,2
dt Espagne	2,3	9,0	0,1	0,1	57,4	1,4	1,5	2,3
dt Belgique	2,3	58,5	0,2	0,3	52,0	1,1	1,8	57,4
<b>vers P. Tiers</b>	<b>14,0</b>	<b>-4,7</b>	<b>1,2</b>	<b>2,0</b>	<b>65,5</b>	<b>8,6</b>	<b>8,9</b>	<b>3,6</b>
<b>Importations</b>	<b>39,8</b>	<b>7,6</b>	<b>2,9</b>	<b>3,7</b>	<b>27,5</b>	<b>21,5</b>	<b>22,4</b>	<b>4,1</b>
<b>de l'Union</b>	<b>39,5</b>	<b>8,2</b>	<b>2,9</b>	<b>3,6</b>	<b>26,3</b>	<b>21,2</b>	<b>22,1</b>	<b>4,2</b>
dt Pays-Bas	9,7	-0,6	0,7	0,6	-13,0	5,6	5,7	0,8
dt Allemagne	7,9	1,6	0,6	1,5	151,3	4,6	5,5	20,2
dt Irlande	7,2	-6,7	0,5	0,5	-0,6	3,8	3,3	-13,7
dt Roy.-Uni	3,9	5,1	0,2	0,2	5,5	1,9	2,1	11,6
dt Belgique	2,3	7,5	0,1	0,2	69,2	1,3	1,2	-10,3
<b>des P. Tiers</b>	<b>0,4</b>	<b>-35,6</b>	<b>0,0</b>	<b>0,1</b>	<b>245,6</b>	<b>0,3</b>	<b>0,2</b>	<b>-4,4</b>
<b>SOLDE</b>	<b>-6,6</b>		<b>-0,3</b>	<b>-0,1</b>		<b>-2,1</b>	<b>-2,1</b>	

Source : FranceAgriMer d'après Eurostat

## Commerce extérieur de produits tripiers de bovins



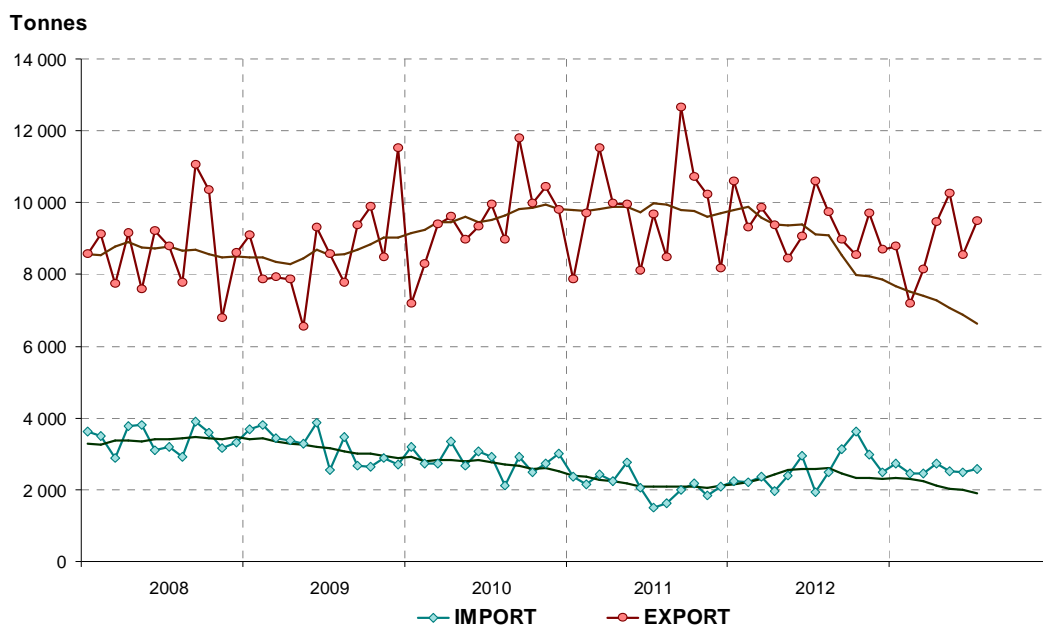
Source : FranceAgriMer d'après Eurostat

## Commerce extérieur de produits tripiers de porcs

1 000 tonnes	2012	%12/11	Mois de juillet			Cumul 7 mois		
			2012	2013	%13/12	2012	2013	%13/12
<b>Exportations</b>	<b>112,8</b>	<b>-3,5</b>	<b>10,6</b>	<b>9,5</b>	<b>-10,4</b>	<b>67,2</b>	<b>61,8</b>	<b>-8,0</b>
<b>vers l'Union</b>	<b>36,1</b>	<b>8,9</b>	<b>2,9</b>	<b>2,7</b>	<b>-8,3</b>	<b>21,3</b>	<b>18,0</b>	<b>-15,9</b>
dt Espagne	13,4	0,8	1,0	1,1	6,6	7,1	8,0	13,0
dt Danemark	3,3	-18,7	0,3	0,1	-82,0	2,7	0,3	-90,6
dt Belgique	8,6	21,9	0,7	0,7	10,3	5,5	4,6	-16,1
dt Irlande	0,9	22,5	0,1	0,0	-58,8	0,5	0,3	-31,2
<b>vers P. Tiers</b>	<b>76,7</b>	<b>-8,4</b>	<b>7,7</b>	<b>6,8</b>	<b>-11,2</b>	<b>45,8</b>	<b>43,8</b>	<b>-4,4</b>
dt Russie	7,1	-15,2	0,6	0,5	-10,5	4,3	2,9	-31,8
dt Hong Kong	9,9	-20,3	0,5	0,6	4,0	5,5	6,2	11,7
dt Chine	39,9	1,6	4,5	3,8	-14,8	24,2	22,9	-5,7
<b>Importations</b>	<b>30,8</b>	<b>22,0</b>	<b>1,9</b>	<b>2,6</b>	<b>33,0</b>	<b>16,1</b>	<b>17,9</b>	<b>11,7</b>
<b>de l'Union</b>	<b>30,0</b>	<b>22,0</b>	<b>1,9</b>	<b>2,5</b>	<b>34,2</b>	<b>15,6</b>	<b>17,5</b>	<b>12,2</b>
dt Espagne	6,8	-26,0	0,4	0,9	130,9	4,1	4,9	19,5
dt Belgique	3,4	-17,4	0,3	0,4	20,9	2,0	1,7	-14,1
dt Italie	1,3	-10,6	0,1	0,1	60,6	0,7	0,8	2,0
dt Danemark	1,4	-19,4	0,1	0,1	72,2	0,5	0,7	41,3
<b>des P. Tiers</b>	<b>0,8</b>	<b>22,0</b>	<b>0,1</b>	<b>0,1</b>	<b>4,2</b>	<b>0,5</b>	<b>0,5</b>	<b>-4,2</b>
<b>SOLDE</b>	<b>82,0</b>		<b>8,7</b>	<b>6,9</b>		<b>67,2</b>	<b>61,8</b>	

Source : FranceAgriMer d'après Eurostat

## Commerce extérieur de produits tripiers de porcs



Source : FranceAgriMer d'après Eurostat

### Commerce extérieur de produits tripiers de bovins

1 000 tonnes	2012	%12/11	Mois de juillet			Cumul 7 mois		
			2012	2013	%13/12	2012	2013	%13/12
<b>Exportations</b>	<b>33,2</b>	<b>5,3</b>	<b>2,6</b>	<b>3,6</b>	<b>38,6</b>	<b>19,4</b>	<b>20,3</b>	<b>4,4</b>
<b>Abats frais</b>	<b>8,4</b>	<b>15,6</b>	<b>0,7</b>	<b>0,6</b>	<b>-16,7</b>	<b>4,8</b>	<b>4,3</b>	<b>-10,2</b>
dt onglets et hampes	0,1	-19,9	0,0	0,0	57,1	0,1	0,1	7,7
autres	8,2	15,4	0,7	0,5	-17,9	4,7	4,2	-9,3
<b>Abats congelés</b>	<b>24,9</b>	<b>2,2</b>	<b>1,9</b>	<b>3,1</b>	<b>57,5</b>	<b>14,6</b>	<b>15,9</b>	<b>9,3</b>
dt langues	0,3	38,9	0,0	0,0	185,5	0,1	0,1	26,7
dt foies	4,7	-10,2	0,6	0,6	-0,7	3,2	3,2	1,1
dt onglets et hampes	0,9	17,4	0,1	0,1	-31,2	0,5	0,4	-25,4
autres	18,8	4,1	1,2	2,3	95,2	10,7	12,1	13,5
<b>Importations</b>	<b>39,8</b>	<b>7,6</b>	<b>2,9</b>	<b>3,7</b>	<b>27,5</b>	<b>21,5</b>	<b>22,4</b>	<b>4,1</b>
<b>Abats frais</b>	<b>27,2</b>	<b>0,6</b>	<b>1,8</b>	<b>2,6</b>	<b>46,4</b>	<b>15,0</b>	<b>15,5</b>	<b>3,3</b>
dt onglets et hampes	7,2	5,4	0,6	0,6	8,8	4,1	4,5	8,9
autres	20,0	-1,3	1,2	2,0	65,2	10,9	11,1	1,9
<b>Abats congelés</b>	<b>12,6</b>	<b>26,6</b>	<b>1,1</b>	<b>1,1</b>	<b>-3,4</b>	<b>6,5</b>	<b>6,9</b>	<b>6,0</b>
dt langues	0,7	-11,4	0,1	0,0	-34,1	0,4	0,2	-40,1
dt foies	2,1	15,0	0,2	0,1	-9,8	1,0	1,4	35,3
dt onglets et hampes	0,2	61,7	0,0	0,0	-20,3	0,1	0,1	-10,5
autres	9,6	33,2	0,8	0,8	0,8	4,9	5,1	3,2

Source : FranceAgriMer d'après Eurostat

### Commerce extérieur de produits tripiers de porcs

1 000 tonnes	2012	%12/11	Mois de juillet			Cumul 7 mois		
			2012	2013	%13/12	2012	2013	%13/12
<b>Exportations</b>	<b>112,8</b>	<b>-3,5</b>	<b>10,6</b>	<b>9,5</b>	<b>-10,4</b>	<b>67,2</b>	<b>61,8</b>	<b>-8,0</b>
<b>Abats frais</b>	<b>25,6</b>	<b>0,0</b>	<b>2,1</b>	<b>2,2</b>	<b>3,2</b>	<b>15,3</b>	<b>14,3</b>	<b>-6,6</b>
<b>Abats congelés</b>	<b>87,2</b>	<b>-4,5</b>	<b>8,5</b>	<b>7,3</b>	<b>-13,8</b>	<b>51,9</b>	<b>47,5</b>	<b>-8,4</b>
dt foies	2,6	14,3	0,2	0,2	-10,7	1,5	0,7	-53,1
<b>Importations</b>	<b>30,8</b>	<b>22,0</b>	<b>1,9</b>	<b>2,6</b>	<b>33,0</b>	<b>16,1</b>	<b>17,9</b>	<b>11,7</b>
<b>Abats frais</b>	<b>5,2</b>	<b>14,4</b>	<b>0,4</b>	<b>0,7</b>	<b>94,9</b>	<b>2,9</b>	<b>2,9</b>	<b>0,4</b>
<b>Abats congelés</b>	<b>25,6</b>	<b>23,7</b>	<b>1,6</b>	<b>1,9</b>	<b>19,3</b>	<b>13,2</b>	<b>15,0</b>	<b>14,2</b>
dt foies	23,2	29,4	1,5	1,8	19,6	12,2	13,7	12,3

Source : FranceAgriMer d'après Eurostat



## Commerce extérieur de produits tripiers d'ovins

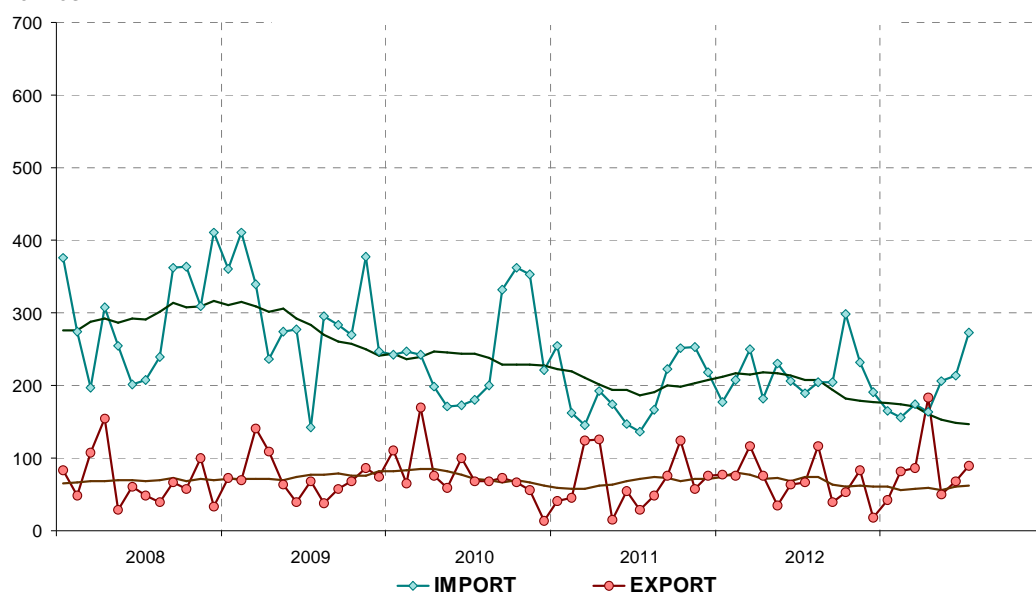
1 000 tonnes	2012	%12/11	Mois de juillet			Cumul 7 mois		
			2012	2013	%13/12	2012	2013	%13/12
<b>Exportations</b>	<b>0,8</b>	<b>0,7</b>	<b>0,07</b>	<b>0,09</b>	<b>33,7</b>	<b>0,51</b>	<b>0,60</b>	<b>17,3</b>
vers l'Union	0,8	-4,3	0,07	0,08	27,6	0,49	0,53	6,8
vers P. Tiers	0,0	-	0,00	0,01	281,2	0,02	0,07	274,5
<b>Importations</b>	<b>2,6</b>	<b>10,7</b>	<b>0,19</b>	<b>0,27</b>	<b>43,3</b>	<b>1,44</b>	<b>1,35</b>	<b>-6,3</b>
de l'Union	2,4	13,7	0,16	0,25	50,8	1,37	1,28	-6,8
dt Irlande	0,7	4,5	0,05	0,06	12,4	0,37	0,36	-1,2
dt Roy. Uni	1,1	0,7	0,08	0,12	45,0	0,56	0,65	15,7
des P. Tiers	0,1	-24,1	0,03	0,03	-3,4	0,07	0,07	3,7
dt N. Zélande	0,1	-28,1	0,02	0,03	25,4	0,06	0,07	13,4
<b>SOLDE</b>	<b>-1,7</b>		<b>-0,1</b>	<b>-0,2</b>		<b>-0,9</b>	<b>-0,8</b>	

1 000 tonnes	2012	%12/11	Mois de juillet			Cumul 7 mois		
			2012	2013	%13/12	2012	2013	%13/12
<b>Exportations</b>	<b>0,8</b>	<b>0,7</b>	<b>0,07</b>	<b>0,09</b>	<b>33,7</b>	<b>0,51</b>	<b>0,60</b>	<b>17,3</b>
Abats frais	0,3	5,4	0,01	0,01	58,1	0,15	0,12	-16,1
Abats congelés	0,5	-1,7	0,06	0,08	30,1	0,36	0,48	30,9
<b>Importations</b>	<b>2,6</b>	<b>10,7</b>	<b>0,19</b>	<b>0,27</b>	<b>43,3</b>	<b>1,44</b>	<b>1,35</b>	<b>-6,3</b>
Abats frais	2,0	19,7	0,11	0,17	46,6	1,10	1,01	-7,8
Abats congelés	0,6	-11,0	0,08	0,10	38,4	0,34	0,34	-1,4

Source : FranceAgriMer d'après Eurostat

## Commerce extérieur de produits tripiers d'ovins

Tonnes



Source : FranceAgriMer d'après Eurostat

## Bilan des échanges de produits tripiers en valeur

Millions d'euros	2012	%12/11	Mois de juillet			Cumul 7 mois		
			2012	2013	%13/12	2012	2013	%13/12
<b>Exportations</b>	<b>177,5</b>	<b>12,7</b>	<b>16,2</b>	<b>14,9</b>	<b>-7,6</b>	<b>104,0</b>	<b>94,9</b>	<b>-8,8</b>
vers l'Union	57,9	18,1	4,3	4,0	-6,0	33,5	29,1	-13,2
vers P. Tiers	119,6	10,3	11,9	10,9	-8,1	70,5	65,8	-6,7
<b>dont</b>								
Bovins	42,4	11,0	3,1	3,9	27,2	24,3	23,9	-1,7
Porcs	133,9	13,2	12,9	10,9	-15,4	78,8	69,9	-11,3
Ovins	1,2	23,7	0,2	0,1	-51,3	0,8	1,0	22,8
<b>Importations</b>	<b>177,7</b>	<b>15,5</b>	<b>12,0</b>	<b>13,0</b>	<b>8,2</b>	<b>93,7</b>	<b>103,2</b>	<b>10,1</b>
de l'Union	175,5	16,3	11,8	12,7	7,2	92,3	101,9	10,4
des P. Tiers	2,2	-25,4	0,2	0,3	65,7	1,5	1,3	-8,0
<b>dont</b>								
Bovins	139,0	10,8	9,5	9,8	2,8	72,6	80,0	10,2
Porcs	32,8	37,6	2,1	2,5	16,4	17,6	19,1	8,5
Ovins	6,0	29,2	0,4	0,7	98,0	3,6	4,1	16,3
<b>SOLDE</b>	<b>-0,2</b>		<b>4,1</b>	<b>1,9</b>		<b>10,3</b>	<b>-8,3</b>	
Union	-117,6		-7,6	-8,7		-58,7	-72,8	
Pays tiers	117,4		11,7	10,6		69,0	64,4	
<b>dont</b>								
Bovins	-96,6		-6,4	-5,9		-48,2	-56,1	
Porcs	101,2		10,7	8,4		61,2	50,8	
Ovins	-4,8		-0,2	-0,7		-2,7	-3,1	

Source : FranceAgriMer d'après Eurostat

### Indice de valorisation des produits tripiers au prix de gros à Rungis

	2012/2011	oct 2013/ sept 2013	oct 2013/ oct 2012	10 mois 2013/ 10 mois 2012
Gros bovins	1,5%	4,1%	12,2%	2,9%
Veaux	-4,2%	-0,1%	3,0%	2,6%
Ovins	0,0%	0,0%	0,0%	0,0%
Porcs	0,0%	0,0%	0,0%	0,0%
<b>TOTAL</b>	<b>-2,1%</b>	<b>1,3%</b>	<b>5,7%</b>	<b>2,5%</b>

Source : Estimation FranceAgriMer d'après SNM

### Valorisation des produits tripiers au prix de gros de Rungis



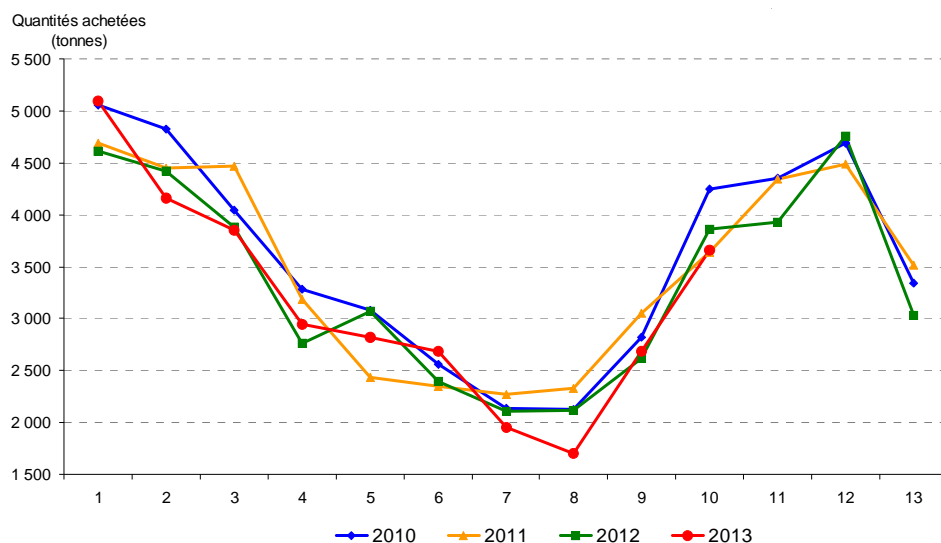
Source : FranceAgriMer d'après SNM Rungis

## Achats des ménages - volumes et prix -

Cumul annuel du 31 décembre 2012 au 6 octobre 2013	Evol	Prix	Evol	Structure
	tonnage/	moyen	prix/	volume
	A-1 (%)	(€/kg)	A-1 (%)	(%)
<b>TOTAL FRAIS + SURGELES + CUISINES</b>	<b>-0,9</b>	<b>9,35</b>	<b>2,9</b>	<b>100,0</b>
<b>ABATS FRAIS D'ANIMAUX DE BOUCHERIE</b>	<b>-1,1</b>	<b>9,31</b>	<b>2,8</b>	<b>92,8</b>
<b>Bœuf</b>	<b>-3,8</b>	<b>6,76</b>	<b>6,3</b>	<b>38,5</b>
Cœur, langue, rognon	-6,4	7,02	7,5	23,3
Foie	-6,1	6,00	4,9	9,2
Autres	12,5	6,94	2,6	6,0
<b>Veau</b>	<b>4,3</b>	<b>17,25</b>	<b>-2,5</b>	<b>24,6</b>
Cœur, langue, rognon	4,8	12,72	-0,4	5,8
Foie	3,7	23,39	-1,2	11,8
Autres	5,1	10,57	-7,9	6,9
<b>Mouton - Agneau</b>	<b>-2,8</b>	<b>10,40</b>	<b>1,9</b>	<b>5,7</b>
Cœur, langue, rognon	-3,4	9,37	1,3	2,0
Foie	2,2	10,14	7,7	2,6
Autres	-11,8	12,85	-3,7	1,1
<b>Porc</b>	<b>-1,8</b>	<b>4,91</b>	<b>2,0</b>	<b>23,3</b>
Cœur, langue, rognon	-3,4	4,40	3,2	9,3
Foie	-6,1	3,98	9,3	3,9
Autres	1,5	5,75	-1,8	10,0
<b>ABATS CUISINES</b>	<b>1,0</b>	<b>8,84</b>	<b>5,7</b>	<b>6,3</b>
<b>ABATS SURGELES (boucherie et volailles)</b>	<b>9,5</b>	<b>16,75</b>	<b>-6,3</b>	<b>1,0</b>
Abats surgelés d'animaux de boucherie	-	-	-	-
Abats surgelés de volailles	-	-	-	-
<b>VIANDES DE BOUCHERIE (y compris abats et élaborés)</b>	<b>-0,7</b>	<b>10,77</b>	<b>3,8</b>	<b>///</b>

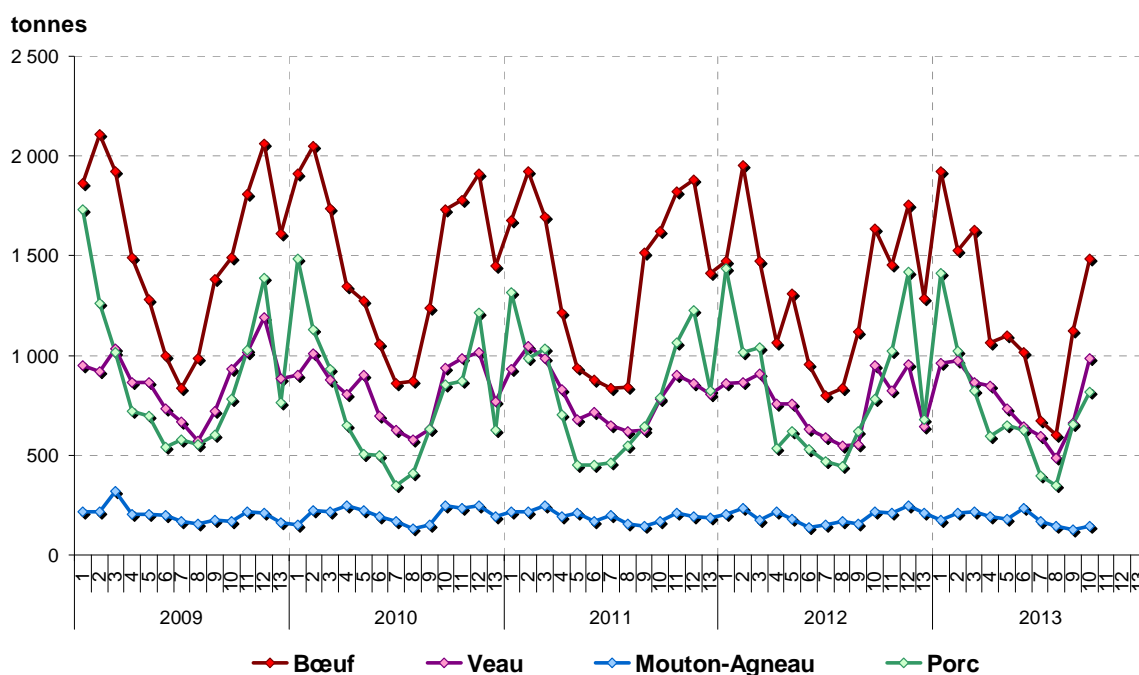
Source : FranceAgriMer d'après Kantar Worldpanel

## Achats d'abats par les ménages français (frais + surgelés)



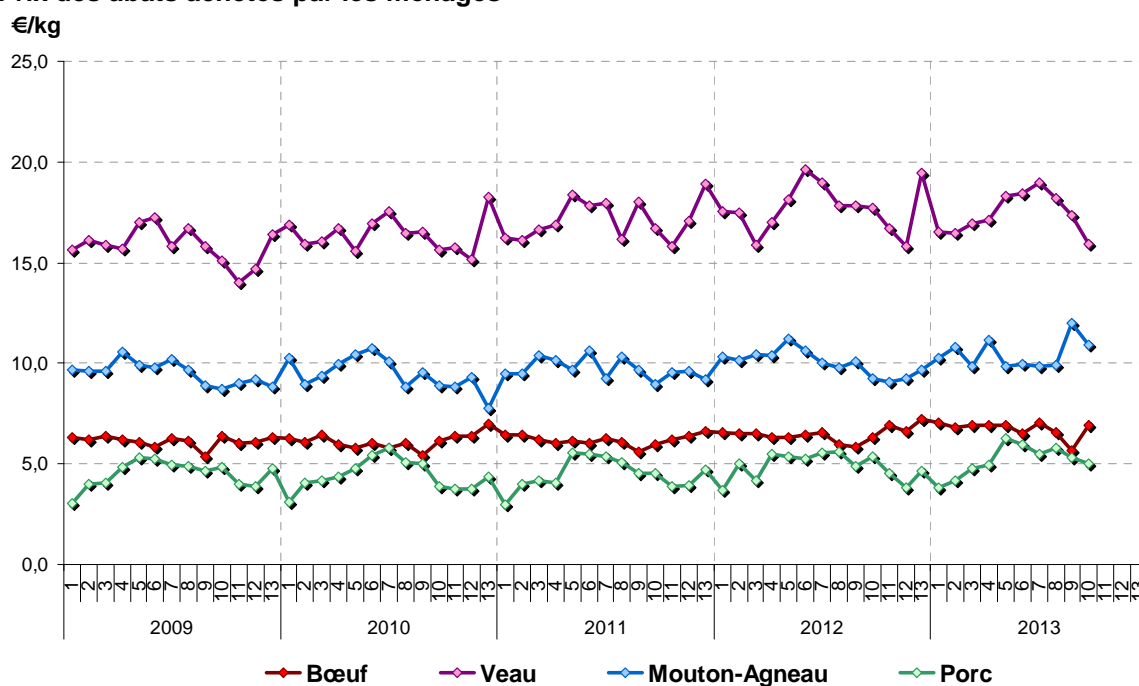
Source : FranceAgriMer d'après Kantar Worldpanel

## Achats d'abats par les ménages



Source : FranceAgriMer d'après Kantar Worldpanel

## Prix des abats achetés par les ménages



Source : FranceAgriMer d'après Kantar Worldpanel

# CUIRS ET PEAUX

## Production brute de cuirs et peaux

1000 tonnes	2012	%12/11	Septembre			Cumul à septembre		
			2012	2013	%13/12	2012	2013	%13/12
Gros bovins	111,7	-8,1	9,7	9,2	-5,5	83,8	80,7	-3,7
Veaux	16,6	-4,1	1,4	1,4	-2,5	12,4	12,0	-3,9
Ovins	15,5	-4,2	1,0	1,0	-6,1	12,2	11,8	-3,0

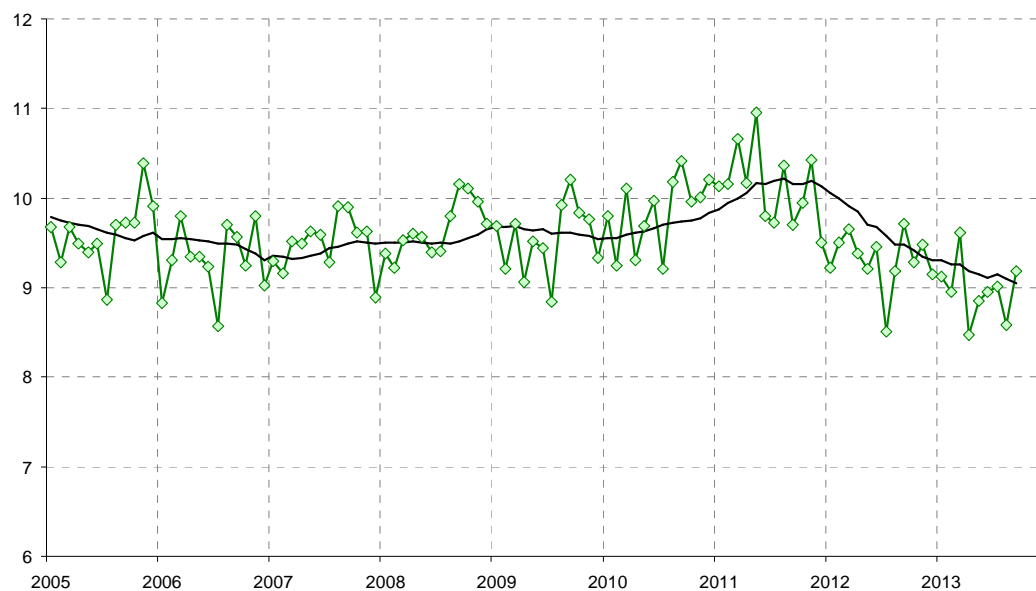
Source : Estimation FranceAgriMer d'après SSP

\* Estimations à partir des abattages contrôlés par application du poids forfaitaire par animal :

- boeufs, taurillons : 38 kg
- vaches, génisses : 30 kg
- veaux : 12 kg
- ovins : 3kg

## Production de cuirs bruts de gros bovins

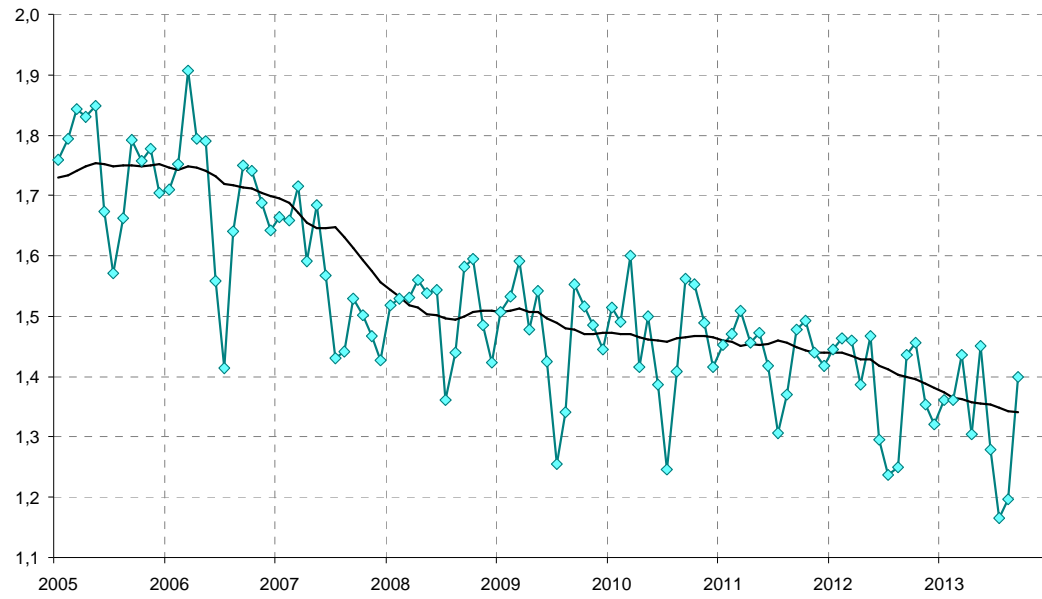
1000 tonnes



Source : FranceAgriMer d'après SSP

## Production de peaux brutes de veaux

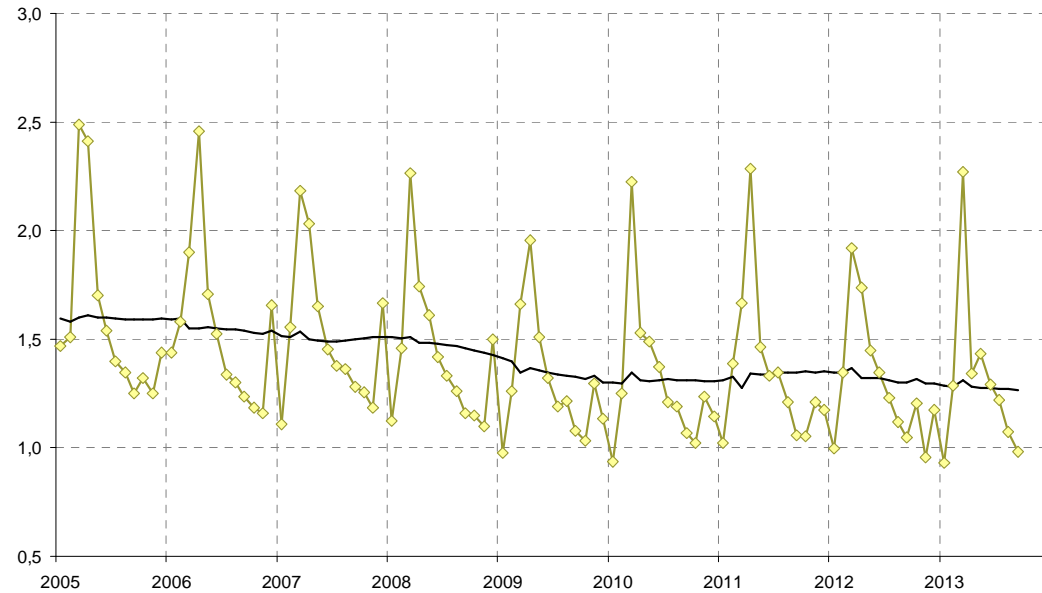
1000 tonnes



Source : FranceAgriMer d'après SSP

## Production de peaux brutes d'ovins

1000 tonnes



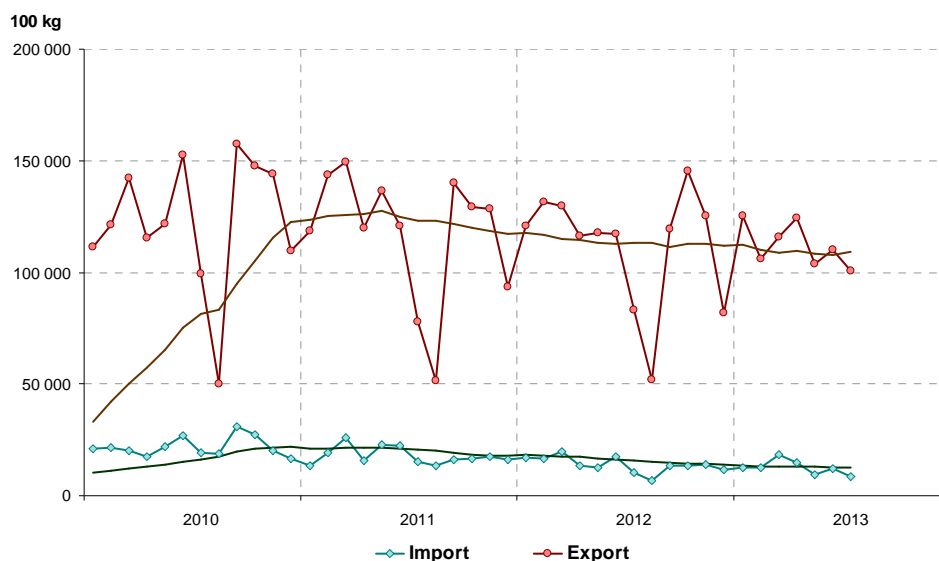
Source : FranceAgriMer d'après SSP

## Commerce extérieur de cuirs bruts de bovins (gros bovins + veaux)

100 kg	2012	%12/11	Mois de juillet			Cumul 7 mois		
			2012	2013	%13/12	2012	2013	%13/12
<b>Exportations</b>	<b>1 340,6</b>	<b>-4,9</b>	<b>83,1</b>	<b>100,8</b>	<b>21,3</b>	<b>816,6</b>	<b>786,4</b>	<b>-3,7</b>
<b>vers l'Union</b>	<b>1 172,2</b>	<b>-8,5</b>	<b>67,9</b>	<b>87,1</b>	<b>28,2</b>	<b>719,7</b>	<b>701,6</b>	<b>-2,5</b>
dt Italie	1 026,2	-6,1	56,8	76,1	34,0	624,9	611,3	-2,2
dt Allemagne	71,7	-25,1	4,6	5,9	28,1	45,8	43,6	-4,9
dt Espagne	47,8	7,7	5,2	2,9	-44,2	31,7	28,2	-11,1
dt Belgique	4,7	-58,1	0,4	0,2	-53,3	3,1	2,0	-35,1
dt Pays-Bas	5,1	-32,2	0,6	0,6	-6,2	3,3	3,4	1,9
<b>vers P. Tiers</b>	<b>168,4</b>	<b>31,8</b>	<b>15,2</b>	<b>13,8</b>	<b>-9,4</b>	<b>96,9</b>	<b>84,8</b>	<b>-12,5</b>
dt Chine	124,8	40,8	11,4	7,2	-37,1	68,8	61,8	-10,3
dt Turquie	3,0	-41,8	0,0	0,0	-	1,3	0,9	-31,3
dt Honk-Kong	8,9	163,7	0,0	0,0	-	7,1	0,2	-96,7
dt Inde	2,2	-38,8	0,2	0,0	-100,0	1,3	0,7	-44,1
<b>Importations</b>	<b>166,2</b>	<b>-22,6</b>	<b>10,1</b>	<b>8,7</b>	<b>-13,8</b>	<b>106,7</b>	<b>88,3</b>	<b>-17,2</b>
<b>de l'Union</b>	<b>131,7</b>	<b>-25,5</b>	<b>7,8</b>	<b>4,6</b>	<b>-41,2</b>	<b>83,3</b>	<b>64,9</b>	<b>-22,1</b>
dt Espagne	21,2	-56,6	0,8	0,4	-50,6	18,4	6,4	-65,1
dt Italie	28,5	-22,5	2,4	1,2	-49,5	17,9	13,3	-25,4
dt Allemagne	54,9	-5,5	3,5	2,3	-35,9	27,6	30,3	9,8
dt Belgique	10,6	-21,9	0,5	0,4	-14,7	7,8	6,4	-18,4
<b>des P. Tiers</b>	<b>34,4</b>	<b>-9,3</b>	<b>2,3</b>	<b>4,1</b>	<b>77,2</b>	<b>23,4</b>	<b>23,4</b>	<b>0,1</b>
dt États-Unis	1,3	-72,3	0,0	0,0	-	1,3	0,2	-81,3
dt Canada	8,8	-25,1	0,2	0,7	198,4	7,1	4,2	-40,3
<b>SOLDE</b>	<b>1 174,5</b>		<b>73,0</b>	<b>92,1</b>		<b>710,0</b>	<b>698,1</b>	

Source : FranceAgriMer d'après Eurostat

## Commerce extérieur de cuirs bruts de bovins



Source : FranceAgriMer d'après Eurostat

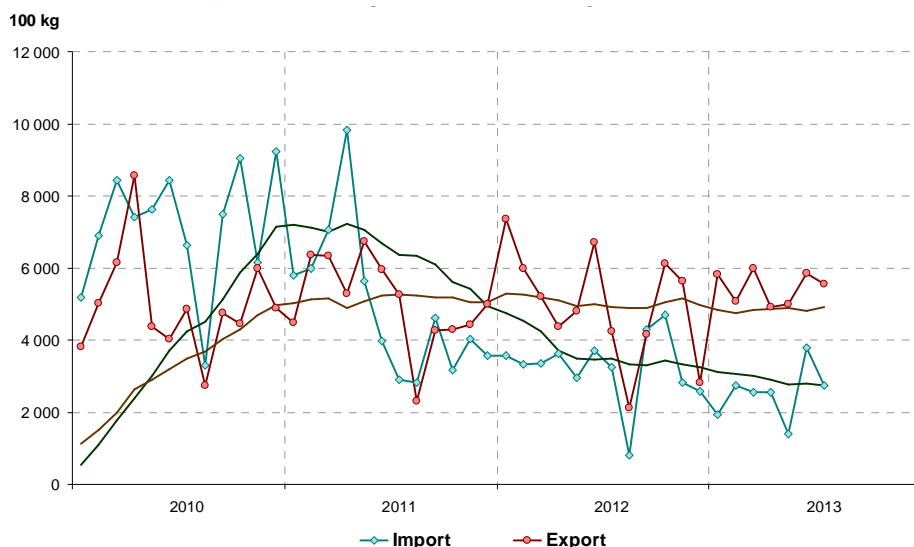


### Commerce extérieur de cuirs tannés ou en croûte de bovins (gros bovins + veaux)

100 kg	2012	%12/11	Mois de juillet			Cumul 7 mois		
			2012	2013	%13/12	2012	2013	%13/12
<b>Exportations</b>	<b>59,5</b>	<b>-1,9</b>	<b>4,2</b>	<b>5,6</b>	<b>31,2</b>	<b>38,7</b>	<b>38,2</b>	<b>-1,3</b>
<b>vers l'Union</b>	<b>41,1</b>	<b>-2,9</b>	<b>2,5</b>	<b>4,2</b>	<b>63,3</b>	<b>25,0</b>	<b>28,9</b>	<b>15,6</b>
dt Italie	32,6	-7,7	1,9	3,3	71,2	19,3	21,6	12,2
dt Allemagne	0,1	-95,1	0,0	0,0	-100,0	0,1	0,4	591,7
dt Espagne	7,8	63,4	0,6	0,8	30,5	5,1	6,5	25,6
dt Belgique	0,1	-77,8	0,0	0,0	1000,0	0,0	0,1	24,5
dt Pays-Bas	0,2	75,6	0,0	0,0	192,9	0,2	0,2	-17,7
<b>vers P. Tiers</b>	<b>18,5</b>	<b>0,2</b>	<b>1,7</b>	<b>1,4</b>	<b>-17,2</b>	<b>13,7</b>	<b>9,3</b>	<b>-32,1</b>
dt Chine	6,4	731,7	0,0	0,4	1537,5	4,0	4,1	3,5
dt Turquie	3,5	-32,9	0,0	0,0	-100,0	3,3	0,1	-97,4
dt Honk-Kong	3,4	113,2	0,3	0,4	25,2	2,9	1,3	-55,3
dt Inde	3,0	-6,3	0,8	0,5	-38,7	1,9	2,2	12,8
<b>Importations</b>	<b>39,0</b>	<b>-34,4</b>	<b>3,2</b>	<b>2,7</b>	<b>-16,0</b>	<b>23,8</b>	<b>17,7</b>	<b>-25,6</b>
<b>de l'Union</b>	<b>38,3</b>	<b>-33,4</b>	<b>3,2</b>	<b>2,6</b>	<b>-19,0</b>	<b>23,3</b>	<b>17,1</b>	<b>-26,8</b>
dt Espagne	31,2	-40,1	2,9	2,0	-31,1	20,2	12,9	-36,1
dt Italie	4,8	106,8	0,2	0,5	220,0	2,1	3,2	54,9
dt Allemagne	0,0	-77,9	0,0	0,0	0,0	0,0	0,3	1794,1
dt Belgique	0,0	-96,8	0,0	0,0	-	0,0	0,0	-72,2
<b>des P. Tiers</b>	<b>0,7</b>	<b>-64,4</b>	<b>0,1</b>	<b>0,2</b>	<b>121,4</b>	<b>0,4</b>	<b>0,6</b>	<b>40,5</b>
dt Inde	0,1	-42,1	0,0	0,1	460,0	0,1	0,2	104,9
dt Turquie	0,0	-33,3	0,0	0,0	300,0	0,0	0,0	-25,0
<b>SOLDE</b>	<b>20,6</b>		<b>1,0</b>	<b>2,8</b>		<b>14,9</b>	<b>20,5</b>	

Source : FranceAgriMer d'après Eurostat

### Commerce extérieur de cuirs tannés ou en croûte de bovins



Source : FranceAgriMer d'après Eurostat

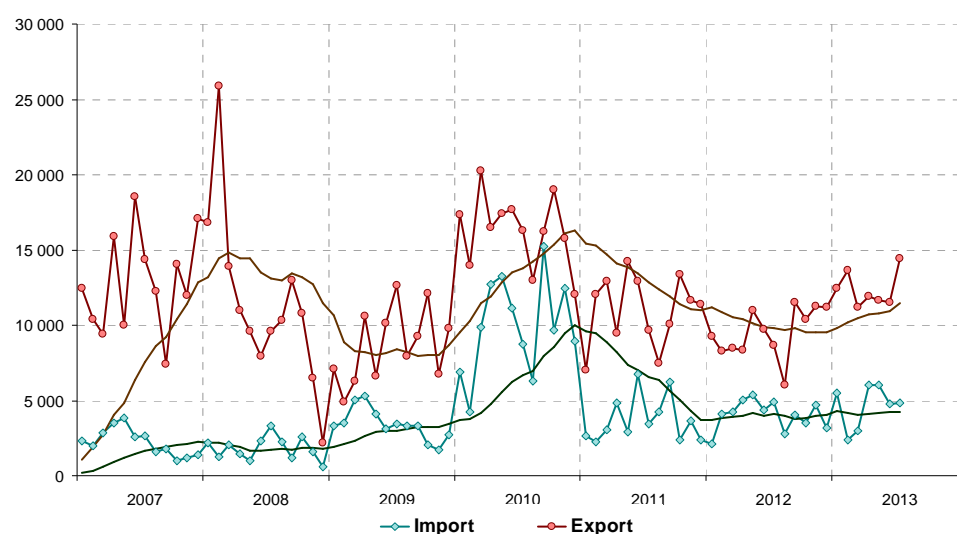
## Commerce extérieur de peaux brutes d'ovins

100 kg	2012	%12/11	Mois de juillet			Cumul 7 mois		
			2012	2013	%13/12	2012	2013	%13/12
<b>Exportations</b>	<b>114,2</b>	<b>-13,7</b>	<b>8,7</b>	<b>14,4</b>	<b>66,1</b>	<b>63,8</b>	<b>86,8</b>	<b>36,1</b>
<b>vers l'Union</b>	<b>42,2</b>	<b>3,8</b>	<b>4,3</b>	<b>3,6</b>	<b>-16,9</b>	<b>24,8</b>	<b>25,2</b>	<b>1,6</b>
dt Espagne	28,5	3,2	3,3	2,4	-26,5	18,1	15,7	-13,3
dt Italie	7,1	64,5	1,1	0,6	-46,9	4,0	5,9	47,2
dt Pays-Bas	4,8	-9,6	0,0	0,5	-	1,3	2,7	113,0
<b>vers P. Tiers</b>	<b>72,0</b>	<b>-21,4</b>	<b>4,3</b>	<b>10,8</b>	<b>149,1</b>	<b>39,0</b>	<b>61,6</b>	<b>58,0</b>
dt Turquie	40,4	20,4	2,5	4,3	69,5	23,0	28,5	23,9
dt Chine	24,2	-53,0	1,4	6,2	350,9	13,2	29,5	122,8
<b>Importations</b>	<b>48,3</b>	<b>7,7</b>	<b>4,9</b>	<b>4,8</b>	<b>-0,7</b>	<b>30,1</b>	<b>32,5</b>	<b>8,0</b>
<b>de l'Union</b>	<b>22,6</b>	<b>-2,1</b>	<b>2,0</b>	<b>1,3</b>	<b>-37,6</b>	<b>13,6</b>	<b>13,3</b>	<b>-2,3</b>
dt Espagne	21,2	3,5	1,9	1,3	-32,6	12,4	11,7	-5,7
dt Royaume-Uni	0,1	-66,8	0,0	0,0	-	0,1	0,2	87,3
dt Italie	0,1	-80,8	0,0	0,0	100,0	0,0	0,5	1040,0
<b>des P. Tiers</b>	<b>25,7</b>	<b>18,0</b>	<b>2,8</b>	<b>3,6</b>	<b>26,1</b>	<b>16,5</b>	<b>19,3</b>	<b>16,6</b>
dt Nelle Zélande	20,1	15,1	2,5	2,6	7,5	12,7	15,9	25,5
dt Inde	0,2	4500,0	0,0	0,0	-	0,2	0,0	-97,3
<b>SOLDE</b>	<b>65,9</b>		<b>3,8</b>	<b>9,6</b>		<b>33,7</b>	<b>54,3</b>	

Source : FranceAgriMer d'après Eurostat

## Commerce extérieur de peaux brutes d'ovins

100 kg



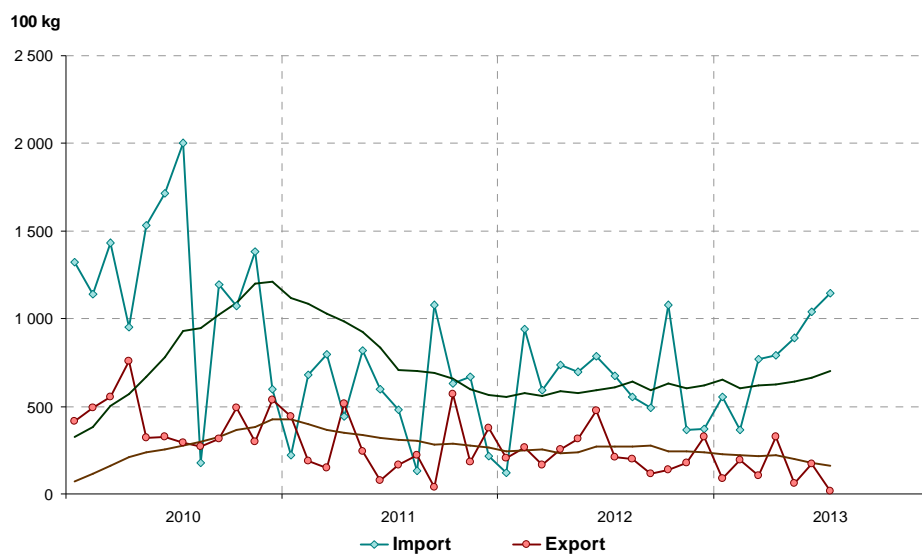
Source : FranceAgriMer d'après Eurostat

### Commerce extérieur de peaux tannées ou en croûte d'ovins

100 kg	2012	%12/11	Mois de juillet			Cumul 7 mois		
			2012	2013	%13/12	2012	2013	%13/12
<b>Exportations</b>	<b>2,9</b>	<b>-10,1</b>	<b>0,2</b>	<b>0,0</b>	<b>-92,9</b>	<b>1,9</b>	<b>1,0</b>	<b>-49,4</b>
<b>vers l'Union</b>	<b>2,3</b>	<b>-17,6</b>	<b>0,2</b>	<b>0,0</b>	<b>-96,7</b>	<b>1,6</b>	<b>0,4</b>	<b>-73,2</b>
dt Espagne	0,3	182,2	0,0	0,0	-	0,3	0,0	-93,6
dt Italie	0,2	-80,1	0,0	0,0	-	0,2	0,0	-97,8
dt Pays-Bas	0,0	-100,0	0,0	0,0	-	0,0	0,0	-
<b>vers P. Tiers</b>	<b>0,5</b>	<b>49,9</b>	<b>0,1</b>	<b>0,0</b>	<b>-83,9</b>	<b>0,3</b>	<b>0,5</b>	<b>93,0</b>
dt Turquie	0,1	4,8	0,0	0,0	-	0,1	0,0	-100,0
dt Inde	0,0	-90,5	0,0	0,0	-100,0	0,0	0,0	100,0
<b>Importations</b>	<b>7,4</b>	<b>7,7</b>	<b>0,7</b>	<b>1,1</b>	<b>69,3</b>	<b>4,6</b>	<b>5,6</b>	<b>22,2</b>
<b>de l'Union</b>	<b>5,3</b>	<b>-2,1</b>	<b>0,6</b>	<b>0,8</b>	<b>41,8</b>	<b>3,3</b>	<b>4,3</b>	<b>30,2</b>
dt Espagne	4,4	3,5	0,5	0,8	38,3	3,1	3,8	25,0
dt Royaume-Uni	0,0	-66,8	0,0	0,0	-	0,0	0,0	-
dt Italie	0,8	-80,8	0,0	0,0	152,9	0,2	0,3	96,3
<b>des P. Tiers</b>	<b>2,1</b>	<b>18,0</b>	<b>0,1</b>	<b>0,4</b>	<b>200,9</b>	<b>1,3</b>	<b>1,3</b>	<b>2,0</b>
dt Chine	0,3	-59,6	0,0	0,0	-	0,3	0,0	-100,0
dt Turquie	0,1	-18,8	0,0	0,0	0,0	0,1	0,0	-62,7
<b>SOLDE</b>	<b>-4,6</b>		<b>-0,5</b>	<b>-1,1</b>		<b>-2,7</b>	<b>-4,6</b>	

Source : FranceAgriMer d'après Eurostat

### Commerce extérieur de peaux tannées ou en croûte d'ovins



Source : FranceAgriMer d'après Eurostat

## Bilan des échanges de cuirs et peaux en valeur

Millions d'euro	2012	%12/11	Mois de juillet			Cumul 7 mois		
			2012	2013	%13/12	2012	2013	%13/12
<b>Exportations</b>	<b>1454,8</b>	<b>-5,6</b>	<b>91,8</b>	<b>115,2</b>	<b>25,5</b>	<b>880,4</b>	<b>873,2</b>	<b>-0,8</b>
<b>vers l'Union</b>	<b>1214,4</b>	<b>-8,1</b>	<b>72,2</b>	<b>90,7</b>	<b>25,5</b>	<b>744,5</b>	<b>726,8</b>	<b>-2,4</b>
<b>vers P. Tiers</b>	<b>240,4</b>	<b>9,6</b>	<b>19,5</b>	<b>24,6</b>	<b>25,8</b>	<b>135,9</b>	<b>146,5</b>	<b>7,7</b>
<b>dont</b>								
Bovins	1340,6	-4,9	83,1	100,8	21,3	816,6	786,4	-3,7
Ovins	114,2	-13,7	8,7	14,4	66,1	63,8	86,8	36,1
<b>Importations</b>	<b>214,4</b>	<b>-17,4</b>	<b>15,0</b>	<b>13,5</b>	<b>-9,6</b>	<b>136,8</b>	<b>120,8</b>	<b>-11,7</b>
<b>de l'Union</b>	<b>154,3</b>	<b>-22,8</b>	<b>9,8</b>	<b>5,8</b>	<b>-40,4</b>	<b>96,9</b>	<b>78,2</b>	<b>-19,3</b>
<b>des P. Tiers</b>	<b>60,1</b>	<b>0,6</b>	<b>5,2</b>	<b>7,7</b>	<b>49,2</b>	<b>39,9</b>	<b>42,7</b>	<b>6,9</b>
<b>dont</b>								
Bovins	166,2	-22,6	10,1	8,7	-13,8	106,7	88,3	-17,2
Ovins	48,3	7,7	4,9	4,8	-0,7	30,1	32,5	8,0
<b>SOLDE</b>	<b>1240,4</b>		<b>91,8</b>	<b>105,9</b>		<b>743,7</b>	<b>752,4</b>	
Union	1060,1		72,2	90,6		647,6	648,6	
Pays tiers	180,3		19,5	15,4		96,0	103,8	
<b>dont</b>								
Bovins	1174,5		83,1	97,7		710,0	698,1	
Ovins	65,9		8,7	8,2		33,7	54,3	

Source : FranceAgriMer d'après Eurostat





