

> Viandes rouges

Conjoncture

> l'analyse économique de FranceAgriMer

> 15 octobre 2013



FranceAgriMer
Comité Bovin viande

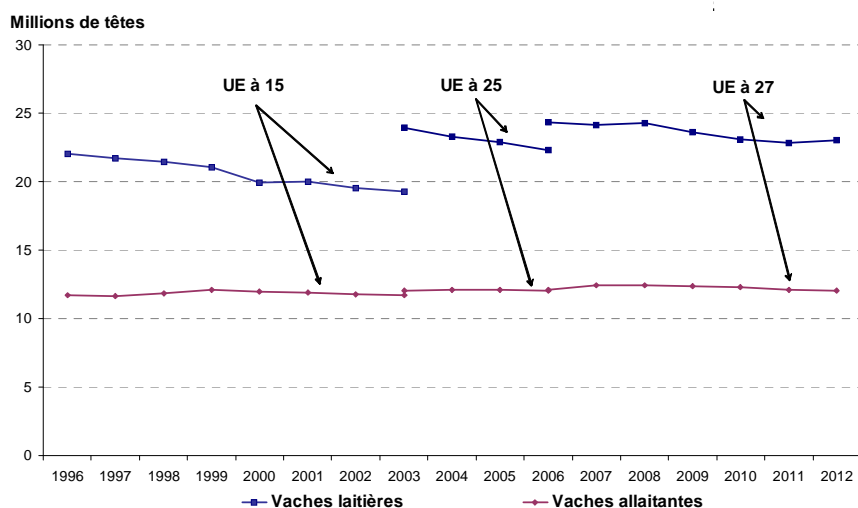
Données arrêtées au 11 octobre 2013

Evolution du cheptel reproducteur bovin – enquêtes de novembre –

milliers de têtes	Vaches laitières			Vaches allaitantes		
	2011	2012	% 12/11	2011	2012	% 12/11
Allemagne	4 190	4 191	0,0	684	672	-1,7
Autriche	527	523	-0,8	257	248	-3,3
Belgique-Lux	555	549	-1,2	519	471	-9,3
Danemark	579	579	0,0	102	100	-2,0
Espagne	798	827	3,7	1 821	1 780	-2,2
Finlande	282	280	-0,6	56	56	0,4
France	3 664	3 643	-0,6	4 148	4 110	-0,9
Grèce	130	129	-0,8	142	140	-1,4
Irlande	1 036	1 060	2,4	1 083	1 128	4,1
Italie	1 755	2 009	14,5	390	382	-2,1
Pays-Bas	1 504	1 541	2,5	107	102	-4,7
Portugal	242	237	-2,2	442	442	0,0
Royaume-Uni	1 800	1 780	-1,1	1 642	1 636	-0,4
Suède	348	346	-0,6	182	178	-2,0
UE à 15	17 409	17 693	1,6	11 574	11 445	-1,1
Pologne	2 446	2 346	-4,1	122	123	0,6
R. tchèque	374	367	-1,9	183	176	-3,9
Roumanie	1 154	1 178	2,1	19	20	3,1
NEM 12	5 434	5 314	-2,2	588	601	2,3
UE 27	22 844	23 007	0,7	12 161	12 047	-0,9

Source : FranceAgriMer d'après Eurostat

Cheptel de vaches dans l'Union européenne – Enquête de décembre



Source : FranceAgriMer d'après Eurostat

Effectifs du cheptel bovin français - enquêtes de mai -

1000 têtes	2011	2012	2013	%13/12
Total vaches	7 860	7 706	7 682	-0,3
dt vaches laitières	3 589	3 536	3 545	0,2
dt vaches nourrices	4 272	4 170	4 137	-0,8
Génisses laitières 1 à 2 ans	1 090	1 078	1 107	2,7
Génisses laitières de + 2 ans	749	710	675	-5,0
Génisses nourrices 1 à 2 ans	983	950	970	2,1
Génisses nourrices de + 2 ans	952	885	921	4,0
Total bovins femelles de souche	11 634	11 330	11 355	0,2
Autres femelles				
1 à 2 ans	451	460	452	-1,8
2 ans et plus	493	504	463	-8,2
Mâles type Laitier				
1 à 2 ans	330	309	311	0,5
2 ans et plus	135	114	111	-2,5
Mâles type Viande				
1 à 2 ans	647	655	689	5,2
2 ans et plus	323	307	301	-1,9
TOTAL BOVINS	19 714	19 281	19 179	-0,5

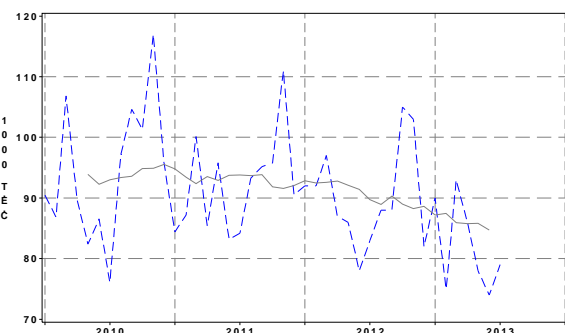
Source : FranceAgriMer d'après SSP et BDNI

Les abattages de gros bovins dans l'Union européenne

1000 tec	2012	%12/11	nb de mois	2012	2013	%13/12
Belgique-Lux	217,9	-4,4	8	140,0	126,0	-10,0
Danemark	97,0	-5,1	7	52,5	52,8	0,6
Allemagne	1 081,0	-2,3	7	615,0	575,0	-6,5
Grèce	47,0	-1,2	7	25,9	24,0	-7,3
Espagne	358,8	-4,3	7	204,9	203,3	-0,8
France	1 260,5	-5,5	8	843,5	792,6	-6,0
Irlande	494,6	-9,3	8	313,0	328,1	4,8
Italie	854,1	-3,0	7	476,5	424,7	-10,9
Pays-Bas	158,9	-2,4	7	88,6	84,0	-5,1
Autriche	213,9	0,2	7	118,9	123,4	3,7
Portugal	68,7	-5,9	7	40,5	36,2	-10,6
Finlande	80,0	-2,7	8	52,9	52,1	-1,5
Suède	118,3	-11,3	7	66,2	68,1	2,9
Royaume-Uni	879,0	-5,8	8	582,6	559,1	-4,0
UE à 15	5 929,7	-4,6	7	3 386,2	3 238,4	-4,4
Pologne	362,9	-2,0	7	202,4	198,7	-1,9
Hongrie	24,1	-5,6	7	13,9	13,5	-2,8
R.Tchèque	64,9	-9,0	8	43,1	42,2	-2,1
UE à 27	6 516,4	-4,5	7	3 711,0	3 558,7	-4,1

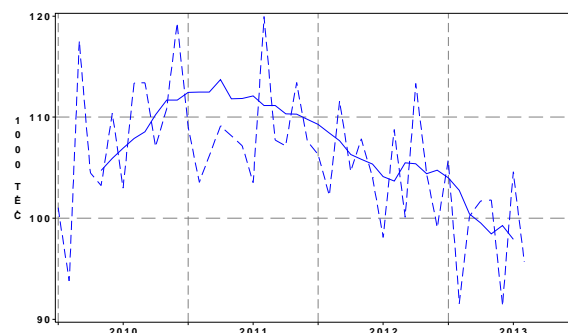
Source : FranceAgriMer d'après Eurostat

Abattages de gros bovins en Allemagne



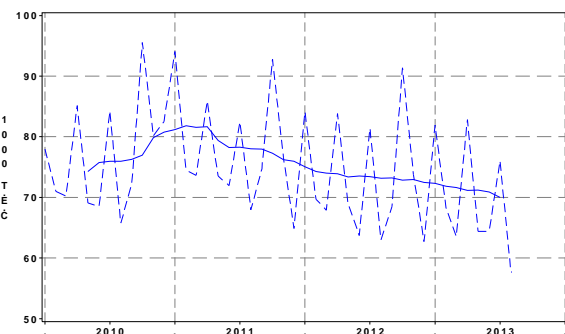
Source : FranceAgriMer d'après Eurostat

Abattages de gros bovins en France



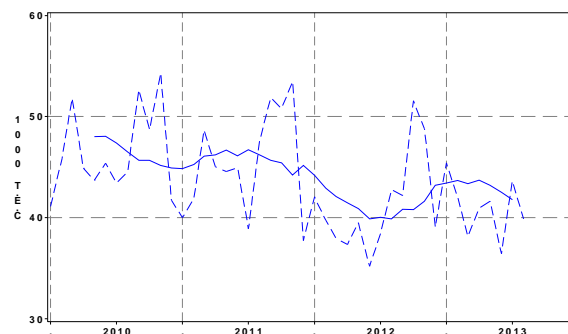
Source : FranceAgriMer d'après Eurostat

Abattages de gros bovins au Royaume-Uni



Source : FranceAgriMer d'après Eurostat

Abattages de gros bovins en Irlande



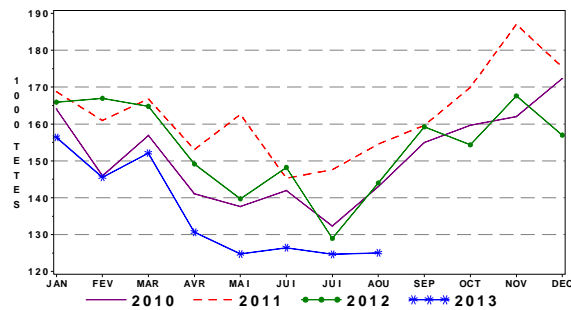
Source : FranceAgriMer d'après Eurostat

Abattages contrôlés de gros bovins

Données CVJA			Mois d'août			Cumul 8 mois		
	2012	%12/11	2012	2013	%13/12	2012	2013	%13/12
TOTAL en 1000 têtes	3 505,4	-5,6	286,4	264,5	-7,6	2323,0	2218,6	-4,5
dt jeunes bovins	986,4	-4,4	84,8	87,3	2,9	661,5	720,2	8,9
dt boeufs	202,2	-15,5	18,3	16,6	-9,2	138,7	121,7	-12,2
dt vaches	1 845,8	-5,4	144,0	125,1	-13,2	1207,6	1085,4	-10,1
dt génisses	471,0	-3,8	39,2	35,5	-9,4	315,2	291,2	-7,6
TOTAL en 1000 tec	1 288,2	-5,6	105,9	97,6	-7,8	859,3	819,8	-4,6
dt jeunes bovins	393,8	-3,3	34,2	34,7	1,5	263,9	286,6	8,6
dt boeufs	79,0	-14,8	7,1	6,3	-11,1	54,3	47,1	-13,3
dt vaches	648,2	-6,1	50,6	44,1	-12,8	429,1	383,6	-10,6
dt génisses	167,2	-4,0	14,0	12,5	-10,8	112,0	102,6	-8,4
POIDS MOYEN	367,5	0,0	369,6	368,9	-0,2	369,9	369,5	-0,1
dt jeunes bovins	399,2	1,2	402,6	397,1	-1,4	398,9	397,9	-0,2
dt boeufs	390,7	0,8	388,3	379,8	-2,2	391,9	387,0	-1,3
dt vaches	351,2	-0,7	351,4	352,9	0,4	355,3	353,4	-0,5
dt génisses	354,9	-0,3	356,5	351,2	-1,5	355,4	352,2	-0,9

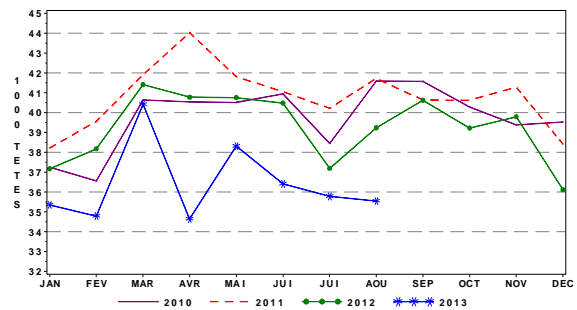
Source : FranceAgriMer d'après SSP

Abattages de vaches



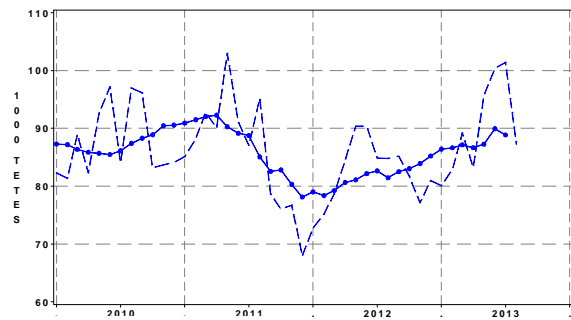
Source : FranceAgriMer d'après SSP

Abattages de génisses



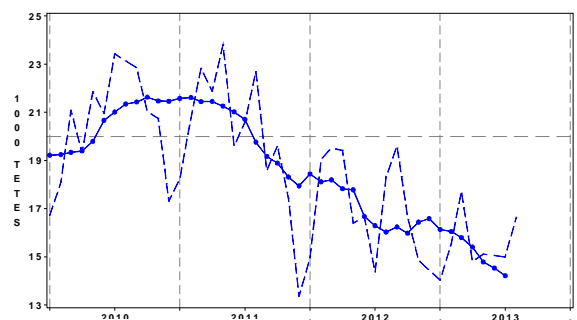
Source : FranceAgriMer d'après SSP

Abattages de mâles non castrés



Source : FranceAgriMer d'après SSP

Abattages de boeufs



Source : FranceAgriMer d'après SSP

Abattages de gros bovins finis

1000 têtes			Mois de septembre			Cumul 40 semaines		
	2012	%12/11	2012	2013	%13/12	2012	2013	%13/12
BOVINS DE 8-12 MOIS	69,9	-2,3	5,9	7,1	20,8	54,9	58,2	6,1
dont races à viande	67,8	-2,4	5,7	6,2	8,5	53,2	48,2	-9,3
JEUNES BOVINS	811,7	-4,7	63,7	75,5	18,6	630,9	694,1	10,0
dont races à viande	602,0	-2,7	47,6	56,0	17,7	455,0	504,2	10,8
dont races laitières	141,8	-8,4	10,3	12,6	22,5	117,8	125,8	6,9
dont races mixtes	64,2	-13,7	5,5	6,7	21,3	55,4	61,2	10,5
dont races croisées	3,7	2,0	0,3	0,2	-24,8	2,8	2,8	1,3
GENISSES	334,1	0,0	26,4	24,8	-5,8	258,7	232,5	-10,1
dont races à viande	321,2	0,0	25,3	23,9	-5,3	248,5	224,1	-9,8
dont races laitières	3,8	2,9	0,3	0,3	-16,0	2,9	2,6	-10,1
dont races mixtes	7,6	-1,0	0,7	0,5	-18,2	6,2	5,0	-19,6
dont races croisées	1,5	-2,1	0,1	0,1	-18,0	1,1	0,8	-27,9
BŒUFS	181,3	-15,8	16,1	14,8	-7,9	147,6	127,3	-13,7
dont races à viande	56,2	-17,7	4,9	4,3	-12,5	43,5	37,6	-13,5
dont races laitières	75,0	-15,5	6,3	5,8	-7,3	61,8	53,0	-14,2
dont races mixtes	49,1	-13,9	4,8	4,6	-3,3	41,6	36,2	-12,9
dont races croisées	1,0	-21,2	0,1	0,1	-39,8	0,7	0,5	-27,6
VACHES	1 662,1	-4,0	134,3	123,0	-8,4	1280,2	1126,5	-12,0
dont races à viande	696,9	-6,5	53,0	49,3	-7,0	538,1	472,9	-12,1
dont races laitières	662,1	-1,9	54,2	49,7	-8,3	499,2	440,3	-11,8
dont races mixtes	296,5	-2,4	26,5	23,6	-11,1	237,9	209,7	-11,9
dont races croisées	6,7	-14,6	0,6	0,4	-27,2	5,0	3,7	-26,8

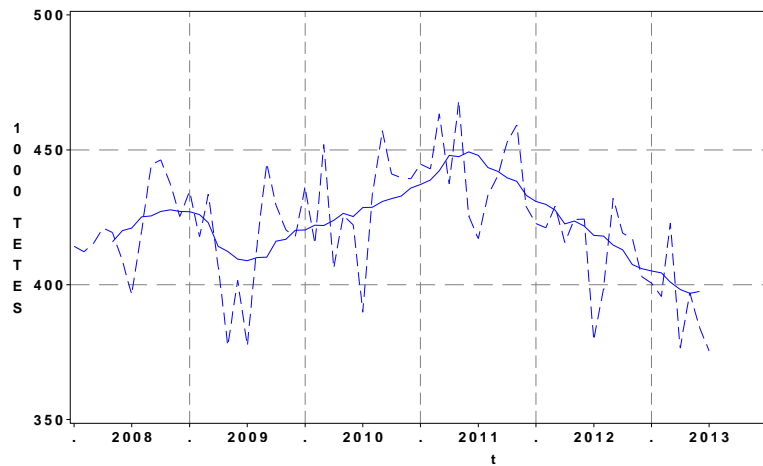
Source : FranceAgriMer d'après Normabev

Production contrôlée de bovins (gros bovins + veaux)

Données CVJA	2012	%12/11	Mois de juillet			Cumul 7 mois		
			2012	2013	%13/12	2012	2013	%13/12
1 000 têtes	6 246,5	-3,7	379,3	375,4	-1,0	2 916,4	2 752,0	-5,6

Source : FranceAgriMer d'après SSP et Eurostat

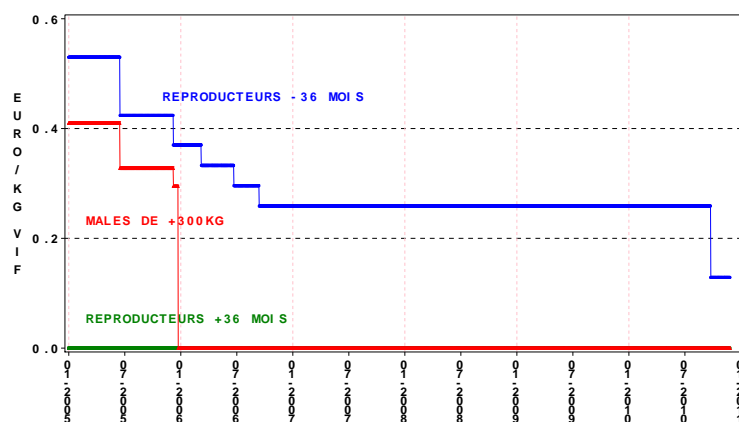
Production contrôlée de bovins



Source : FranceAgriMer d'après SSP et Eurostat

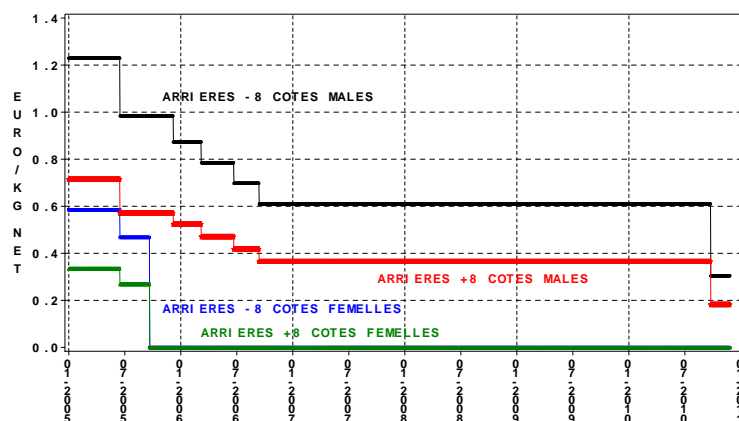
Évolution des restitutions

Montant des restitutions bovins vivants (Zone A)



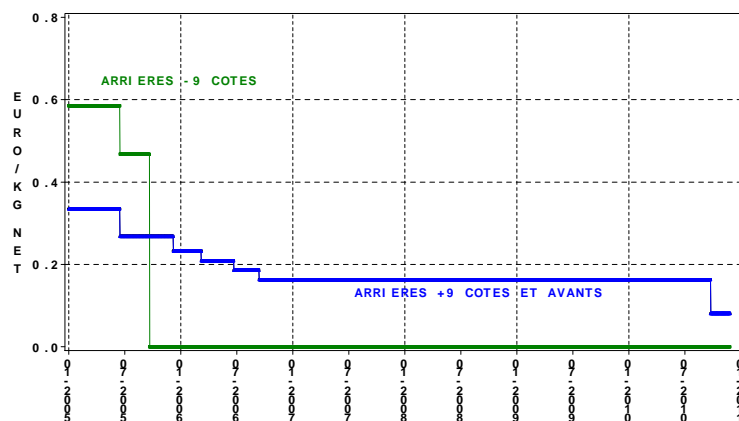
Source : FranceAgriMer d'après Commission européenne

Montant des restitutions viandes bovines fraîches avec os (Zone A)



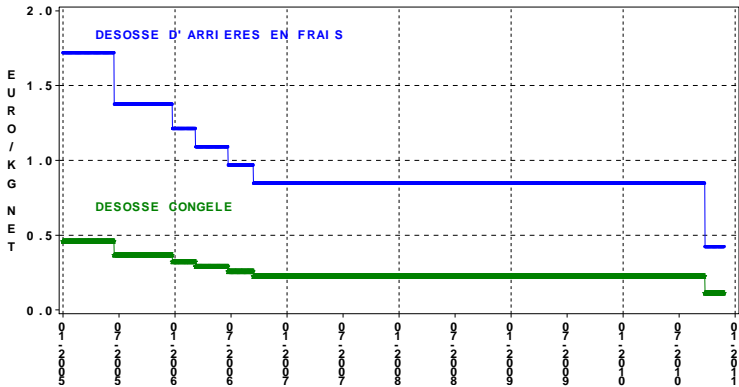
Source : FranceAgriMer d'après Commission européenne

Montant des restitutions viandes bovines congelées avec os (Zone A)



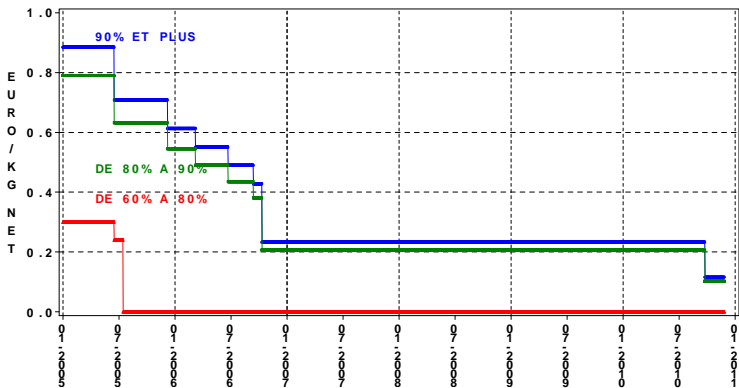
Source : FranceAgriMer d'après Commission européenne

Montant des restitutions viandes bovines désossées fraîches et congelées (Zone A)



Source : FranceAgriMer d'après Commission européenne

Montant des restitutions de conserves à base de viandes bovines (Zone A)



Source : FranceAgriMer d'après Commission européenne

Commerce extérieur de bovins vivants de + de 80 kg (total bovins, hors veaux de 8 jours)

1 000 têtes	2012	%12/11	Mois de Juillet			Cumul 7 mois		
			2012	2013	%13/12	2012	2013	%13/12
Exportations	1 140,1	-16,7	74,4	70,5	-5,2	643,0	559,5	-13,0
vers l'Union	1 017,4	-17,0	62,8	68,5	9,1	563,6	527,6	-6,4
dt Italie	855,5	-10,8	55,5	58,7	5,8	468,4	430,0	-8,2
dt Espagne	131,3	-38,0	6,3	8,1	28,6	78,3	74,9	-4,3
dt Allemagne	10,9	-43,3	0,4	0,5	25,0	5,9	7,4	25,4
dt Grèce	6,5	-52,1	0,2	0,2	0,0	3,6	3,6	0,0
dt Belgique	4,5	-28,8	0,2	0,8	300,0	2,6	6,0	130,8
vers Pays Tiers	122,7	-14,0	11,6	2,0	-82,8	79,4	31,9	-59,8
dt Liban	8,7	-76,5	0,0	0,2	-	6,5	8,3	27,7
dt Algérie	21,3	-20,9	0,7	0,3	-57,1	4,8	13,4	179,2
dt Turquie	82,5	53,7	10,2	0,0	-100,0	64,5	0,0	-100,0
Importations	48,2	-19,5	3,5	1,8	-48,6	32,0	20,0	-37,5
de l'Union	48,2	-19,5	3,5	1,8	-48,6	32,0	20,0	-37,5
dt Espagne	7,9	-37,9	0,7	1,3	85,7	3,6	6,3	75,0
dt Belgique	14,1	16,1	0,9	0,4	-55,6	9,9	5,5	-44,4
dt Pays-Bas	20,6	-39,5	1,8	0,1	-94,4	15,2	6,6	-56,6
dt Allemagne	3,9	635,4	0,1	0,0	-100,0	3,2	0,6	-81,3
des Pays Tiers	0,0	50,0	0,0	0,0	-	0,0	0,0	-
SOLDE	1 091,9		70,9	68,7		611,0	539,5	

Source : FranceAgriMer d'après Eurostat

Commerce extérieur de bovins vivants de + de 80 kg

1 000 têtes	2012	%12/11	Mois de Juillet			Cumul 7 mois		
			2012	2013	%13/12	2012	2013	%13/12
Exportations	1 140,1	-16,7	74,4	70,5	-5,2	643,0	559,5	-13,0
Destinés à l'engrais,	993,1	-13,3	60,2	67,5	12,1	544,3	522,6	-4,0
de 80 à 300 kg	249,0	-37,9	15,8	14,8	-6,3	137,9	136,6	-0,9
de + 300 kg	744,1	-0,1	44,4	52,7	18,7	406,4	386,0	-5,0
Destinés à la boucherie	147,0	-34,0	14,3	3,0	-79,0	98,7	36,9	-62,6
de 80 à 300 kg	14,5	-62,9	1,1	0,5	-54,5	8,6	5,9	-31,4
de + 300 kg	132,5	-27,8	13,2	2,5	-81,1	90,2	31,0	-65,6
Importations	48,2	-19,5	3,5	1,8	-48,6	32,0	20,0	-37,5
Destinés à l'engrais,	1,1	-38,7	0,1	0,2	100,0	0,3	1,2	300,0
de 80 à 300 kg	0,7	-26,7	0,0	0,2	-	0,0	0,4	-
de + 300 kg	0,4	-53,0	0,1	0,0	-100,0	0,2	0,8	300,0
Destinés à la boucherie	47,1	-18,9	3,5	1,6	-54,3	31,8	18,7	-41,2
de 80 à 300 kg	31,9	-27,2	2,7	0,4	-85,2	21,1	12,6	-40,3
de + 300 kg	15,2	6,5	0,8	1,1	37,5	10,7	6,1	-43,0

Source : FranceAgriMer d'après Eurostat

Commerce extérieur de veaux vivants de 80 à 300 kg

1 000 têtes	2012	%12/11	Mois de Juillet			Cumul 7 mois		
			2012	2013	%13/12	2012	2013	%13/12
Exportations	263,5	-40,1	16,9	15,3	-9,5	146,5	142,5	-2,7
destinées à l'engraissement vers l'Union	249,0	-37,9	15,8	14,8	-6,3	137,9	136,6	-0,9
dt Italie	242,8	-37,5	15,6	14,3	-8,3	134,4	132,8	-1,2
dt Espagne	134,4	-35,8	10,4	7,6	-26,9	71,7	67,9	-5,3
dt Grèce	105,3	-39,7	5,1	6,4	25,5	61,0	60,4	-1,0
dt Belgique	0,5	-61,7	0,0	0,0	-	0,1	0,3	200,0
vers Pays Tiers	6,2	-51,1	0,2	0,5	150,0	3,5	3,9	11,4
destinées à la boucherie vers l'Union	14,5	-62,9	1,1	0,5	-54,5	8,6	5,9	-31,4
vers l'Union	13,1	-64,7	1,0	0,3	-70,0	7,6	4,9	-35,5
vers Pays Tiers	1,4	-26,9	0,1	0,2	0,0	1,0	1,0	0,0
Importations	32,6	-27,2	2,7	0,6	-77,8	21,1	13,1	-37,9
destinées à l'engraissement de l'Union des Pays Tiers	0,7	-26,7	0,0	0,2	-	0,0	0,4	-
de l'Union	0,7	-26,7	0,0	0,2	-	0,0	0,4	-
des Pays Tiers	0,0	-	0,0	0,0	-	0,0	0,0	-
destinées à la boucherie de l'Union	31,9	-27,2	2,7	0,4	-85,2	21,1	12,6	-40,3
dt Pays-Bas	31,9	-27,2	2,7	0,4	-85,2	21,1	12,6	-40,3
dt Allemagne	20,4	-32,9	1,8	0,1	-94,4	15,1	6,6	-56,3
dt Espagne	1,1	533,1	0,1	0,0	-100,0	0,4	0,6	50,0
dt Belgique	0,0	-99,2	0,0	0,0	-	0,0	0,3	-
des Pays Tiers	0,0	-	0,0	0,0	-	0,0	0,0	-
SOLDE	230,9		14,2	14,7		125,4	129,4	

Source : FranceAgriMer d'après Eurostat

Commerce extérieur de bovins vivants de + de 300 kg destinés à l'engraissement

1 000 têtes	2012	%12/11	Mois de Juillet			Cumul 7 mois		
			2012	2013	%13/12	2012	2013	%13/12
Exportations	744,1	-0,1	44,4	52,7	18,7	406,4	386,0	-5,0
vers l'Union	727,5	0,7	44,0	51,5	17,0	402,0	371,3	-7,6
dt Italie	687,2	2,8	42,4	48,8	15,1	377,7	344,7	-8,7
dt Espagne	19,7	-27,8	1,0	1,6	60,0	12,6	12,2	-3,2
dt Grèce	5,5	-48,9	0,2	0,2	0,0	3,3	3,1	-6,1
dt Allemagne	7,0	4,7	0,3	0,4	33,3	3,6	4,0	11,1
vers Pays Tiers	16,6	-26,5	0,3	1,1	266,7	4,4	14,7	234,1
dt Algérie	8,2	-25,7	0,3	0,2	-33,3	1,4	8,4	500,0
Importations	0,4	-53,0	0,1	0,0	-100,0	0,2	0,8	300,0
SOLDE	743,7		44,3	52,6		406,1	385,2	

Source : FranceAgriMer d'après Eurostat

Commerce extérieur de bovins vivants de + de 300 kg destinés à la boucherie

1 000 têtes	2012	%12/11	Mois de Juillet			Cumul 7 mois		
			2012	2013	%13/12	2012	2013	%13/12
Exportations	132,5	-27,8	13,2	2,5	-81,1	90,2	31,0	-65,6
vers l'Union	34,0	-56,5	2,3	2,3	0,0	19,7	18,7	-5,1
dt Italie	27,2	-51,2	2,0	2,0	0,0	16,0	14,8	-7,5
dt Allemagne	2,1	-81,8	0,1	0,0	-100,0	1,1	1,3	18,2
dt Belgique	1,5	-25,3	0,1	0,2	100,0	0,8	1,5	87,5
dt Autriche	0,7	-83,6	0,0	0,0	-	0,5	0,1	-80,0
vers Pays Tiers	98,5	-6,6	10,9	0,2	-98,2	70,5	12,3	-82,6
dt Liban	7,4	-80,0	0,0	0,2	-	5,2	8,3	59,6
dt Algérie	9,9	-28,9	0,2	0,0	-100,0	2,1	2,6	23,8
Importations	15,2	6,5	0,8	1,1	37,5	10,7	6,1	-43,0
dt Espagne	7,7	5,5	0,7	1,1	57,1	3,5	5,5	57,1
SOLDE	117,4		12,4	1,4		79,5	24,9	

Source : FranceAgriMer d'après Eurostat

Commerce extérieur en viandes bovines fraîches

1 000 tec	2012	%12/11	Mois de Juillet			Cumul 7 mois		
			2012	2013	%13/12	2012	2013	%13/12
Exportations	230,8	-16,2	18,2	16,8	-7,6	132,5	121,9	-7,9
vers l'Union	226,2	-9,9	17,6	16,4	-6,7	129,8	120,2	-7,4
dt Italie	93,4	-0,3	7,1	7,2	1,0	53,6	51,9	-3,3
dt Grèce	62,2	-13,4	5,2	4,7	-9,8	35,2	31,8	-9,7
dt Allemagne	39,7	-16,6	2,9	2,5	-12,7	21,6	22,0	2,0
dt Pays-Bas	10,1	-13,5	0,7	0,6	-5,7	5,9	4,9	-17,6
vers Pays Tiers	4,5	-81,4	0,6	0,4	-33,9	2,7	1,8	-34,3
dt Turquie	0,0	-99,8	0,0	0,0	-	0,0	0,0	-100,0
dt Maroc	1,0	-66,9	0,2	0,0	-100,0	1,0	0,0	-100,0
dt Algérie	1,0	-38,0	0,1	0,0	-100,0	0,6	0,2	-61,8
Importations	266,6	-1,5	22,1	23,0	4,1	152,0	160,3	5,5
de l'Union	265,9	-1,5	22,1	23,0	4,1	151,5	159,9	5,5
dt Pays-Bas	73,9	-4,7	6,2	6,6	6,5	42,7	47,4	11,0
dt Allemagne	54,1	-4,7	3,9	4,2	7,7	31,5	30,4	-3,5
dt Irlande	36,2	-9,7	3,0	2,8	-6,7	21,2	19,0	-10,4
dt Italie	26,1	0,1	2,2	2,3	4,5	14,3	15,1	5,6
dt Belgique	27,8	0,0	2,5	2,8	12,0	15,9	18,3	15,1
dt Espagne	17,5	27,7	1,6	1,6	0,0	9,5	9,9	4,2
des Pays Tiers	0,7	-10,9	0,0	0,0	-	0,4	0,4	0,0
SOLDE	-35,8		-3,9	-6,2		-19,5	-38,4	

Source : FranceAgriMer d'après Eurostat

Commerce extérieur en viandes bovines congelées

1 000 tec	2012	%12/11	Mois de Juillet			Cumul 7 mois		
			2012	2013	%13/12	2012	2013	%13/12
Exportations	18,0	-27,9	1,7	1,7	0,0	10,5	10,5	0,0
vers l'Union	13,9	-25,2	1,1	1,3	18,2	8,2	8,1	-1,2
dt Belgique	5,0	-26,5	0,4	0,3	-25,0	2,8	2,8	0,0
dt Espagne	3,0	3,0	0,2	0,4	100,0	2,1	1,8	-14,3
dt Allemagne	1,3	-44,9	0,1	0,2	100,0	0,8	0,9	12,5
dt Italie	0,7	-35,8	0,1	0,1	0,0	0,4	0,6	50,0
vers Pays Tiers	4,1	-35,8	0,6	0,5	-16,7	2,3	2,5	8,7
dt Russie	0,4	-85,3	0,1	0,0	-100,0	0,1	0,0	-100,0
Importations	92,3	11,2	6,0	7,7	28,3	53,7	51,9	-3,4
de l'Union	91,5	12,7	6,0	7,6	26,7	52,9	51,3	-3,0
dt Allemagne	16,6	5,1	0,9	1,8	100,0	9,5	9,2	-3,2
dt Pays-Bas	13,3	-28,4	0,8	0,8	0,0	8,7	5,9	-32,2
dt Irlande	19,7	22,6	1,0	2,1	110,0	10,6	14,8	39,6
dt Italie	20,1	33,8	1,5	1,4	-6,7	11,3	9,8	-13,3
des Pays Tiers	0,8	-54,8	0,0	0,0	-	0,7	0,6	-14,3
SOLDE	-74,3		-4,3	-5,9		-43,2	-41,4	

Source : FranceAgriMer d'après Eurostat

Commerce extérieur en conserves et préparations de bovins

1 000 tec	2012	%12/11	Mois de Juillet			Cumul 7 mois		
			2012	2013	%13/12	2012	2013	%13/12
Exportations	16,2	12,3	1,4	0,8	-42,9	9,5	6,9	-27,4
vers l'Union	11,3	6,2	1,0	0,6	-40,0	6,9	4,3	-37,7
vers Pays Tiers	5,0	29,1	0,3	0,1	-66,7	2,6	2,5	-3,8
Importations	17,2	0,3	1,3	1,0	-23,1	9,3	9,5	2,2
de l'Union	14,0	6,0	1,0	0,8	-20,0	7,0	7,7	10,0
des Pays Tiers	3,2	-18,7	0,3	0,2	-33,3	2,3	1,8	-21,7
SOLDE	-1,0		0,1	-0,3		0,2	-2,7	

Source : FranceAgriMer d'après Eurostat

Bilan des échanges en valeur

millions d'euro	2012	%12/11	Mois de Juillet			Cumul 7 mois		
			2012	2013	%13/12	2012	2013	%13/12
Exportations	2 444	-5,5	185	165	-10,6	1 382	1 219	-11,8
vers l'UE	2 216	-3,7	160	159	-0,7	1 237	1 157	-6,4
vers les Pays Tiers	227	-19,7	25	6	-74,8	146	62	-57,7
dont								
vif	1 275	-3,9	92	77	-16,3	717	593	-17,3
viandes	1 107	179,4	87	85	-2,7	628	598	-4,9
conserves	62	15,7	6	3	-38,6	36	28	-23,6
Importations	1 864	7,3	150	166	10,8	1 055	1 124	6,5
de l'UE	1 822	9,0	6	3	-38,6	36	28	-23,6
des Pays Tiers	42	-35,8	144	163	12,8	1 019	1 096	7,6
dont								
vif	49	-11,9	4	3	-18,4	30	28	-7,9
viandes	1 677	24,7	136	154	13,1	955	1 023	7,1
conserves	138	0,1	10	9	-8,2	70	73	4,0
Solde	580		35	-1		327	95	
avec l'UE	395		154	156		1 200	1 129	
avec les Pays Tiers	185		-119	-156		-873	-1 034	
dont								
vif	1 226		88	74		687	565	
viandes	-571		-49	-69		-326	-425	
conserves	-75		-4	-5		-34	-45	

Source : FranceAgriMer d'après Eurostat

Prix à la production des gros bovins dans l'Union européenne (Cotations Entrée Abattoir)

euros/100 kg net	2012	%12/11	Mois de septembre			Moyenne du 01/01 au 06/10/13		
			2012	2013	%13/12	2012	2013	%13/12
Belgique	311,6	11,9	326,8	302,4	-7,5	310,2	316,0	1,9
Danemark	336,7	10,8	340,6	327,2	-3,9	334,3	342,0	2,3
Allemagne	356,3	12,8	369,2	337,4	-8,6	354,0	352,7	-0,4
Grèce	365,5	-3,3	359,5	344,4	-4,2	367,8	354,7	-3,6
Espagne	356,6	9,0	359,7	354,5	-1,5	355,5	362,1	1,9
France	362,8	15,1	379,5	382,3	0,7	360,2	391,4	8,7
Irlande	372,5	13,1	358,0	370,4	3,5	375,7	394,7	5,1
Italie	393,2	8,7	404,6	394,7	-2,5	390,7	396,2	1,4
Pays-Bas	295,0	14,2	308,7	281,0	-9,0	296,7	302,4	1,9
Portugal	326,8	4,7	324,7	321,3	-1,1	326,9	327,9	0,3
Royaume-Uni	397,6	18,5	405,0	427,5	5,6	394,9	421,4	6,7
Autriche	353,2	10,7	367,3	340,5	-7,3	350,3	351,9	0,5
Finlande	276,7	11,9	284,4	309,1	8,7	273,0	303,6	11,2
Suède	347,4	12,3	352,0	365,8	3,9	349,4	377,0	7,9
Hongrie	262,6	7,6	272,0	238,7	-12,2	263,4	244,7	-7,1
Pologne	308,0	14,1	320,2	284,3	-11,2	305,1	292,7	-4,1
R.tchèque	293,8	8,9	307,3	280,3	-8,8	292,9	288,3	-1,6
Moyenne UE	357,8	12,6	366,5	360,9	-1,5	356,3	368,7	3,5

Source : FranceAgriMer d'après Commission européenne

Prix à la production des broutards dans l'Union européenne

€/100 kg vif	2012	%12/11	Mois de septembre			Moyenne du 01/01 au 06/10/13		
			2012	2013	%13/12	2012	2013	%13/12
Espagne	230,3	14,7	221,0	249,3	12,8	233,6	247,3	5,9
France	278,1	13,4	290,1	273,3	-5,8	279,4	276,8	-0,9
Irlande	213,3	9,1	176,8	167,8	-5,1	220,7	178,7	-19,0
Italie	295,3	15,2	304,5	288,3	-5,3	297,0	288,0	-3,0
Royaume-Uni	246,4	29,7	236,1	217,3	-8,0	250,8	225,8	-10,0
Moyenne UE	256,4	15,9	254,3	246,8	-2,9	259,5	250,8	-3,3

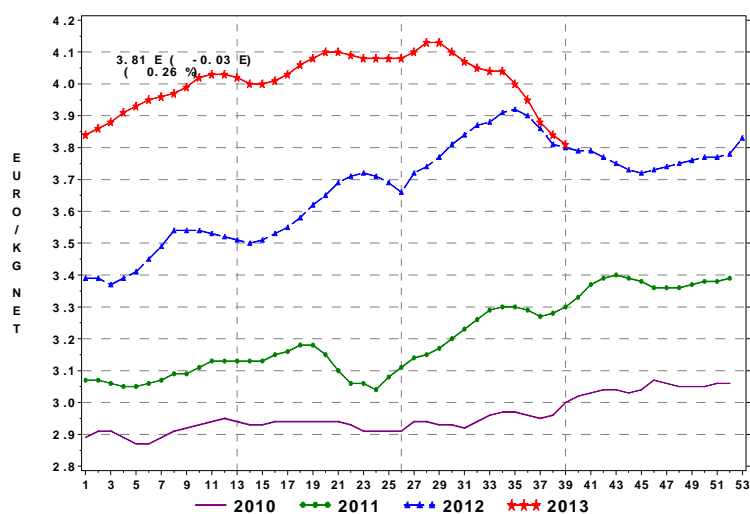
Source : FranceAgriMer d'après Commission européenne

Prix à la production des gros bovins

	2012	% 12/11	Mois de septembre			Moy. du 01/01 au 06/10		
			2012	2013	% 13/12	2012	2013	% 13/12
Animaux maigres mâles 6-12 mois (euros/kg vif)								
Limousin U3	2,88	13,3	3,01	2,87	-4,5	2,88	2,83	-1,6
Charolais U3	2,81	12,3	2,92	2,80	-4,1	2,84	2,81	-0,8
Prix moyen pondéré	2,78	13,2	2,90	2,73	-5,8	2,79	2,78	-0,4
Gros bovins entrée abattoir (euros/kg net)								
Bœuf U3	4,07	10,9	4,26	4,55	6,8	4,01	4,55	13,4
Bœuf R3	3,85	15,0	4,03	4,20	4,3	3,80	4,26	12,3
Génisse U3	4,32	8,2	4,51	5,00	11,0	4,25	4,94	16,2
Génisse R3	3,98	15,5	4,18	4,46	6,9	3,92	4,51	14,9
Vache R3	3,92	16,2	4,14	4,37	5,6	3,86	4,43	15,0
Vache O3	3,41	16,6	3,60	3,59	-0,3	3,40	3,70	8,8
Jeune bovin U3	4,02	8,8	4,11	4,01	-2,5	3,99	4,06	1,7
Jeune bovin R3	3,85	11,0	3,93	3,81	-3,2	3,82	3,89	1,9
Animaux finis (euros/kg carcasse)								
Prix Moyen Pondéré	3,67	14,5	3,84	3,92	2,0	3,65	4,00	9,8

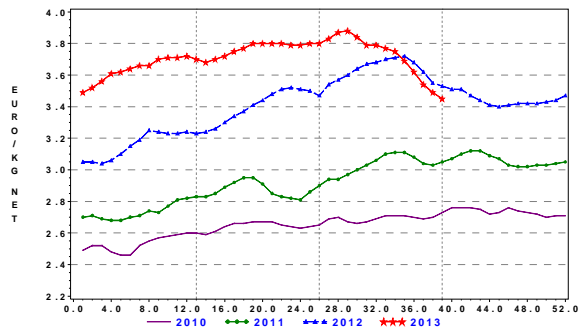
Source : FranceAgriMer

Prix moyen pondéré des gros bovins entrée abattoir



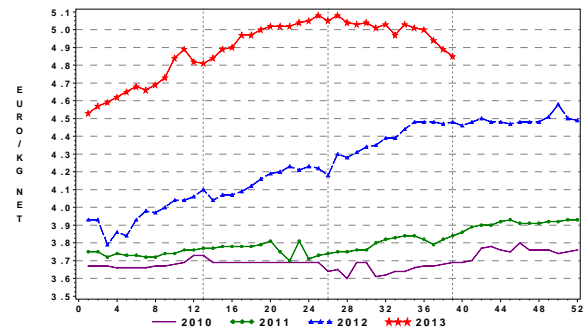
Source : FranceAgriMer

Cotation de la vache O



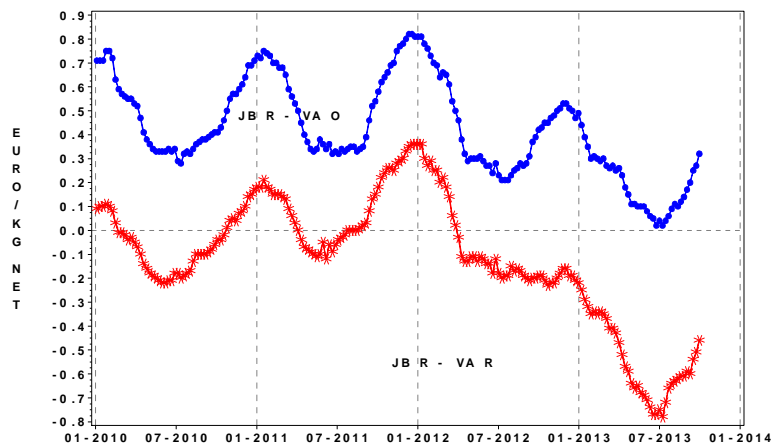
Source : FranceAgriMer

Cotation de la vache U



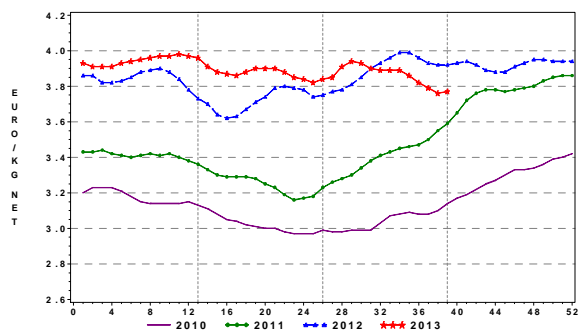
Source : FranceAgriMer

Écart de prix jeune bovin - vache



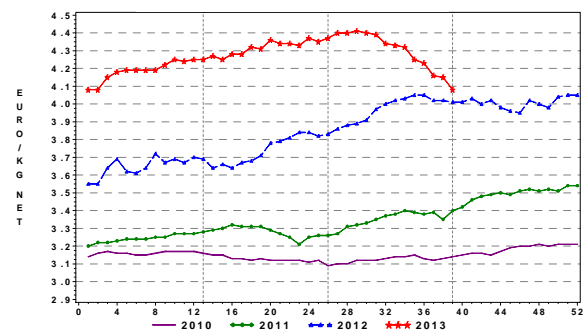
Source : FranceAgriMer

Cotation du jeune bovin R



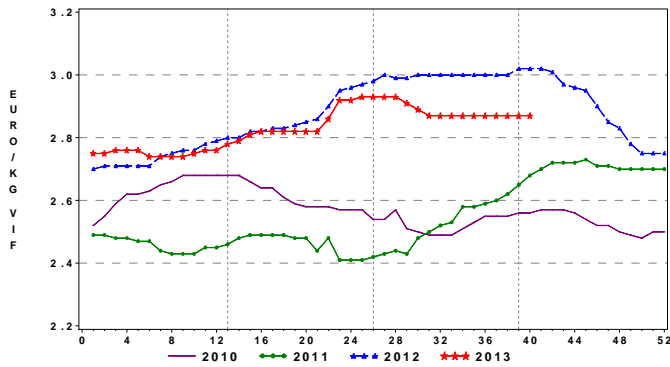
Source : FranceAgriMer

Cotation du bœuf R



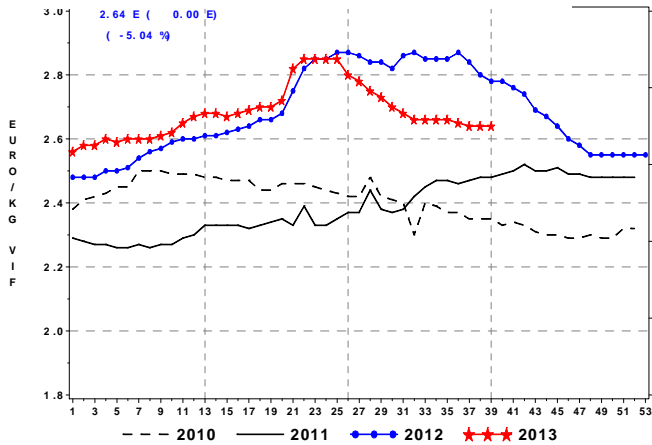
Source : FranceAgriMer

Cotation du bétail maigre mâle limousin U 6-12 mois



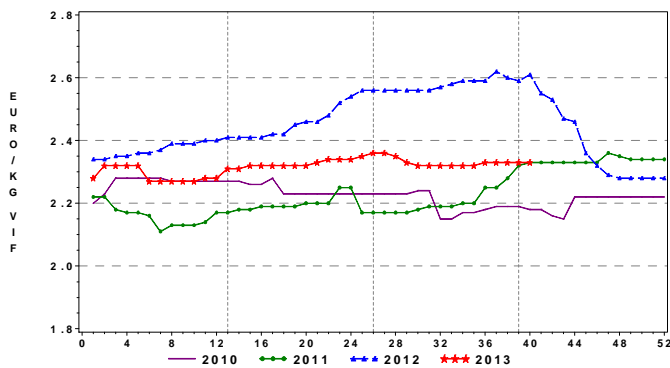
Source : FranceAgriMer

Cotation du bétail maigre mâle charolais U 6-12 mois de 350 kg



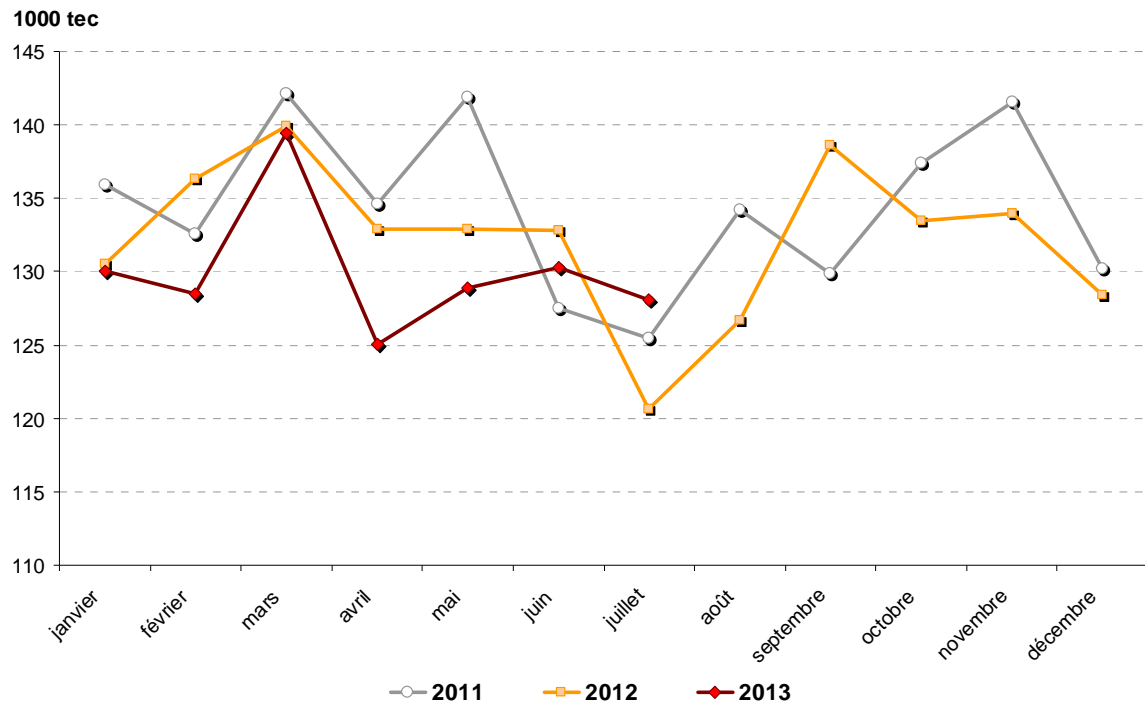
Source : FranceAgriMer

Cotation du bétail maigre mâle croisé R 6-12 mois



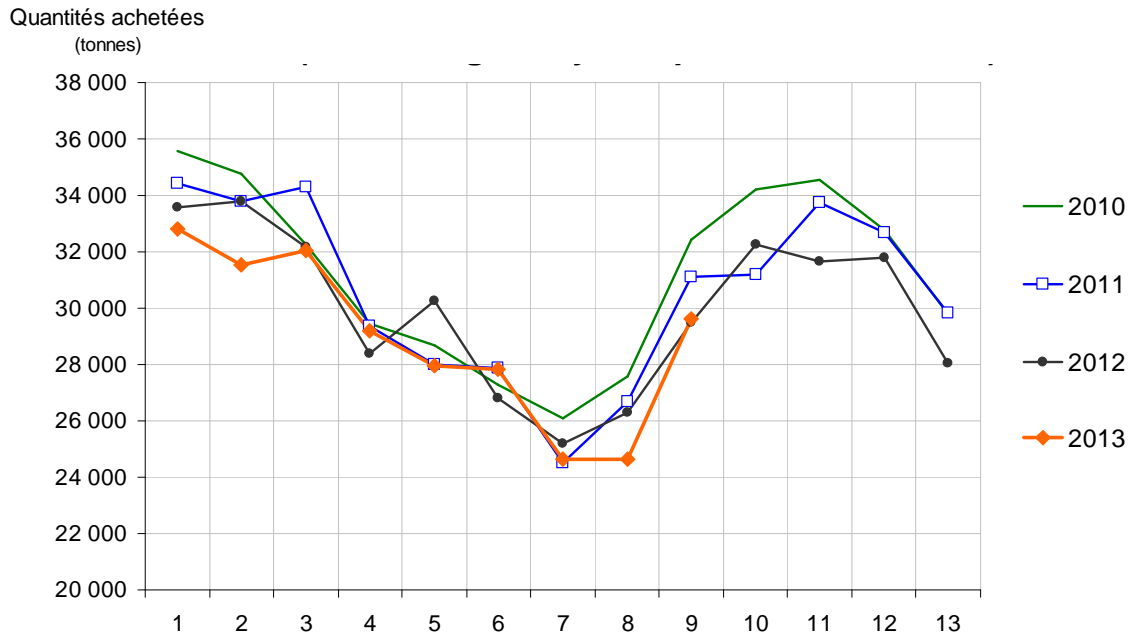
Source : FranceAgriMer

Évolution de la consommation de viande bovine (veau inclus) calculée par bilan



Source : FranceAgriMer, d'après SSP, Eurostat, PVE

Achats de bœuf en France (frais, surgelés, y compris viande hachée)



Source : FranceAgriMer d'après Kantar Worldpanel

