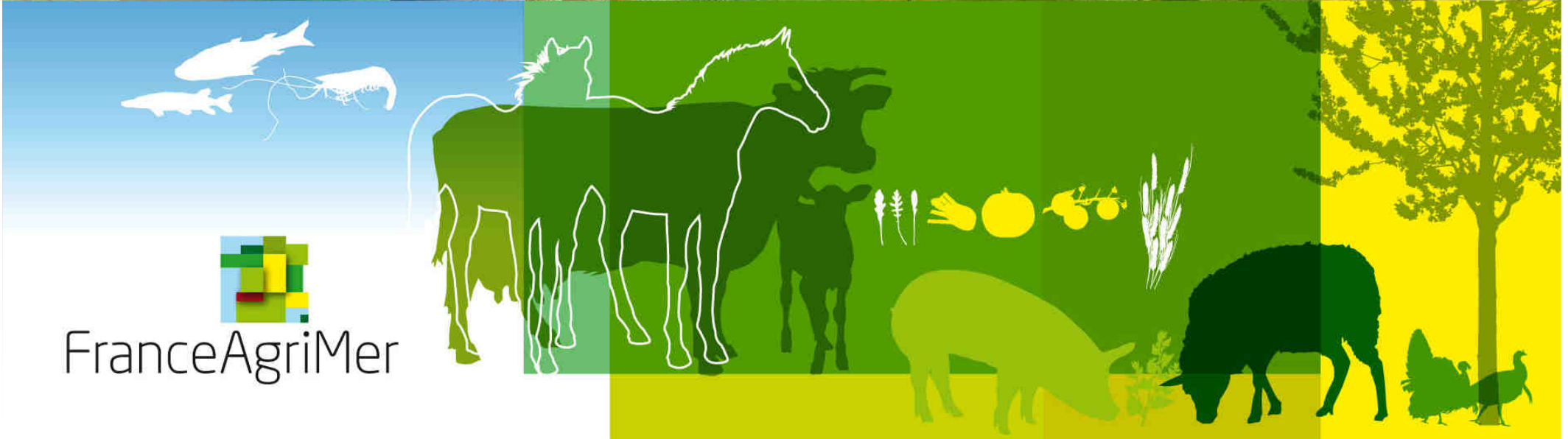


CÉRÉALES /
FRUITS ET LÉGUMES /
HORTICULTURE /
LAIT /
OLÉO-PROTÉAGINEUX /
PÊCHE ET AQUACULTURE /
PLANTES À PARFUM, AROMATIQUES ET MÉDICINALES /
SUCRE /
VIANDES BLANCHES /
VIANDES ROUGES /
VINS /

FranceAgriMer



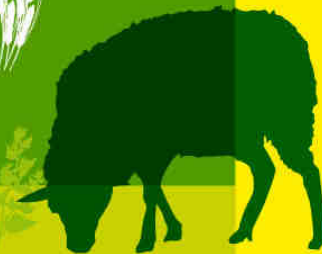
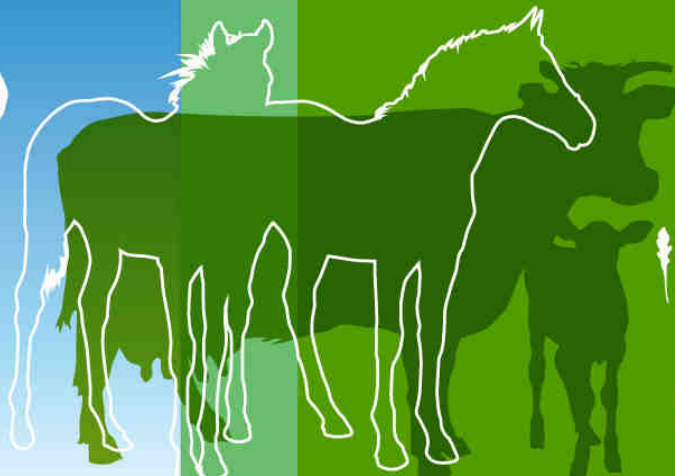

FranceAgriMer

Conseil Ruminants & Equidés

Situation des marchés

20 septembre 2011

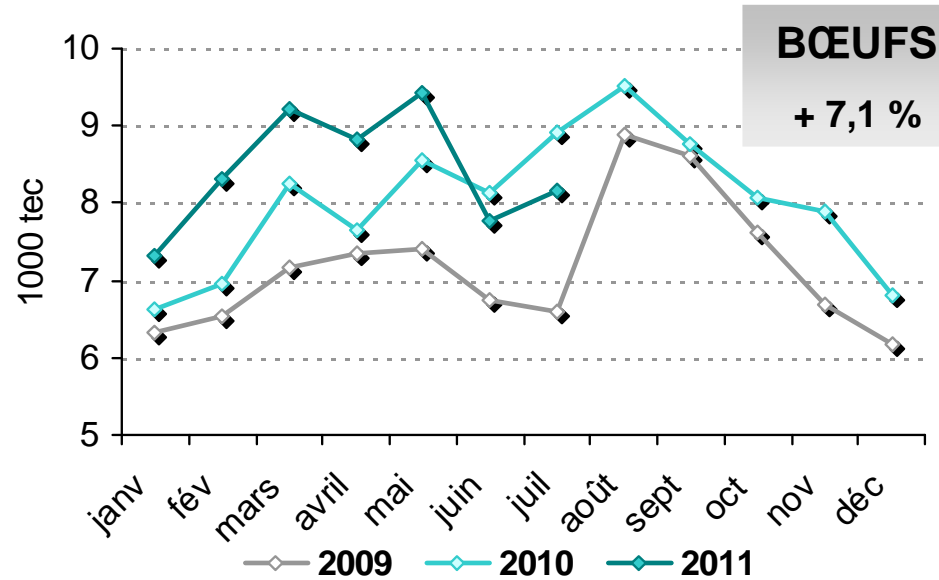
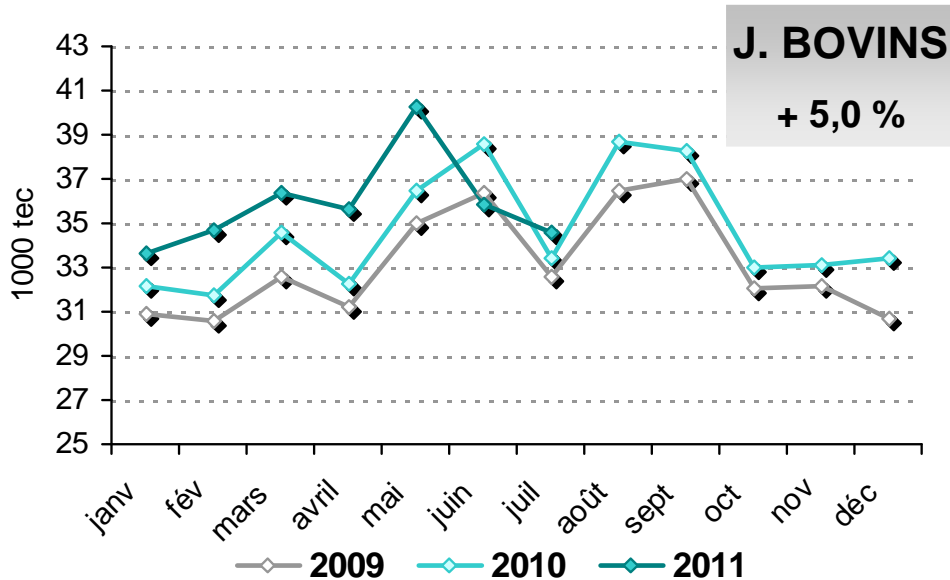
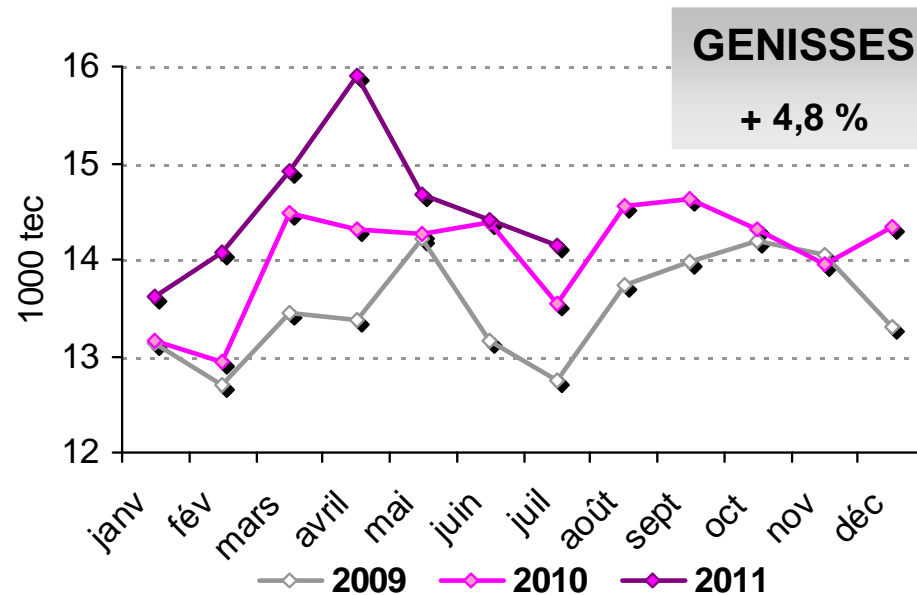
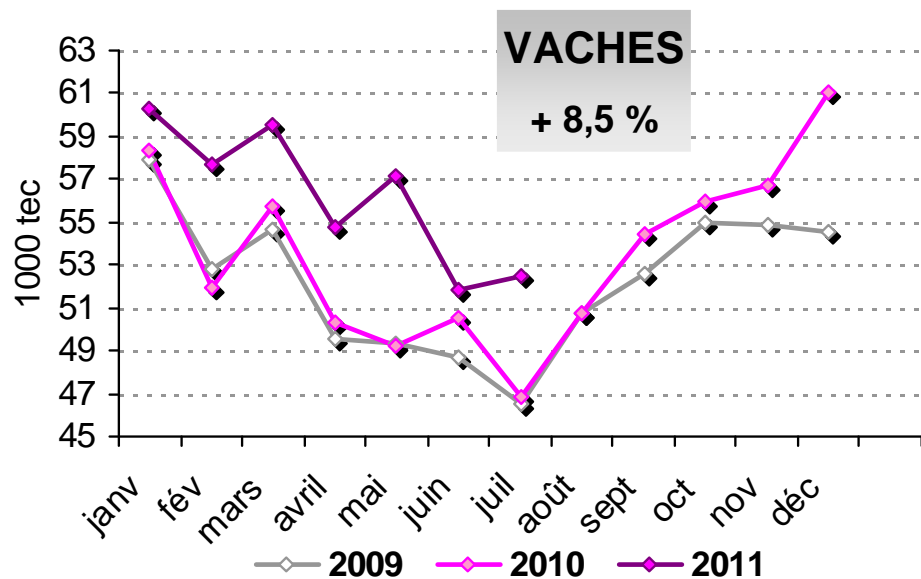
Montreuil



FILIERE BOVINE

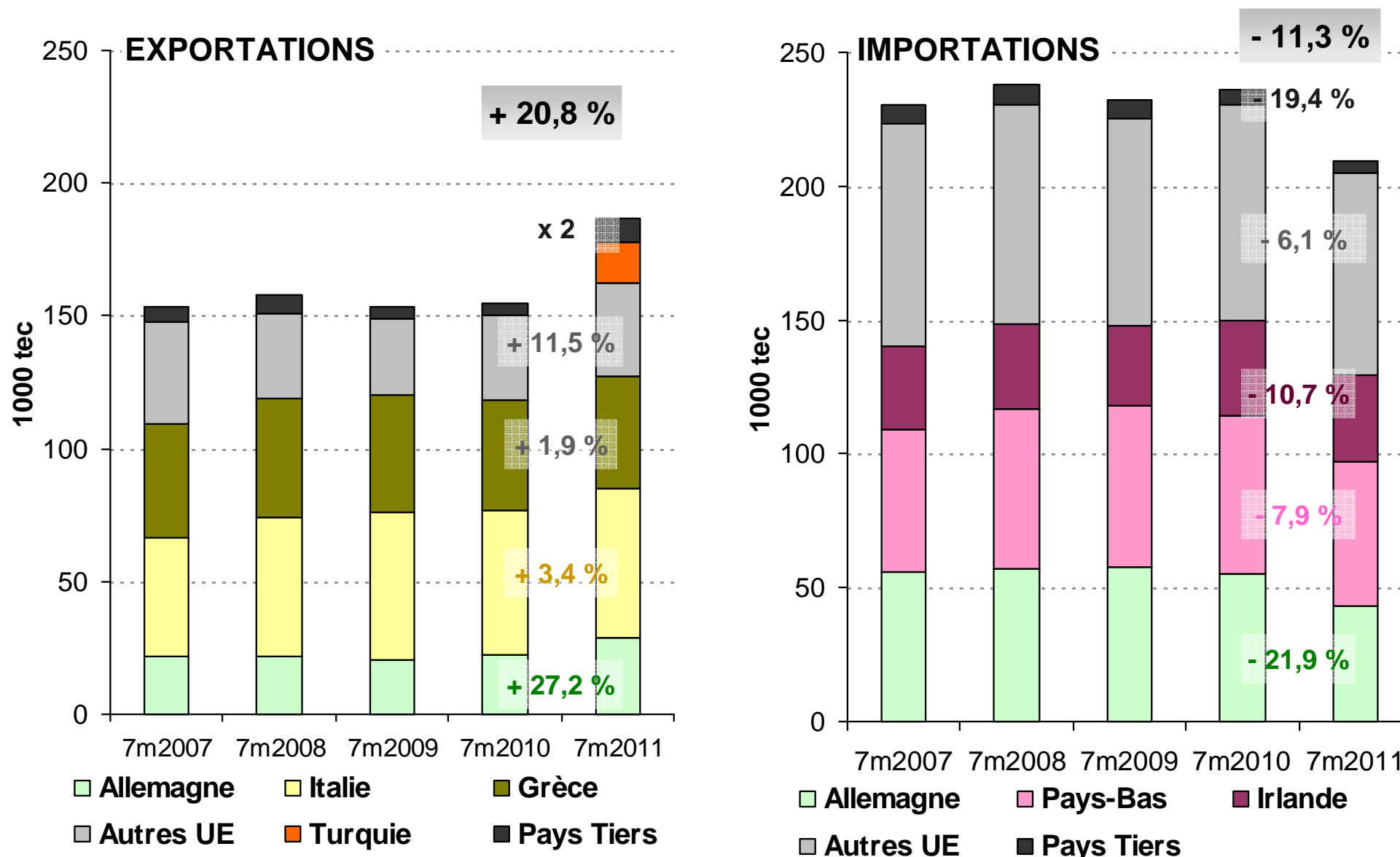
De fortes disponibilités, mais une demande à l'exportation qui tire les prix vers le haut

Abattages français : toujours de hauts niveaux



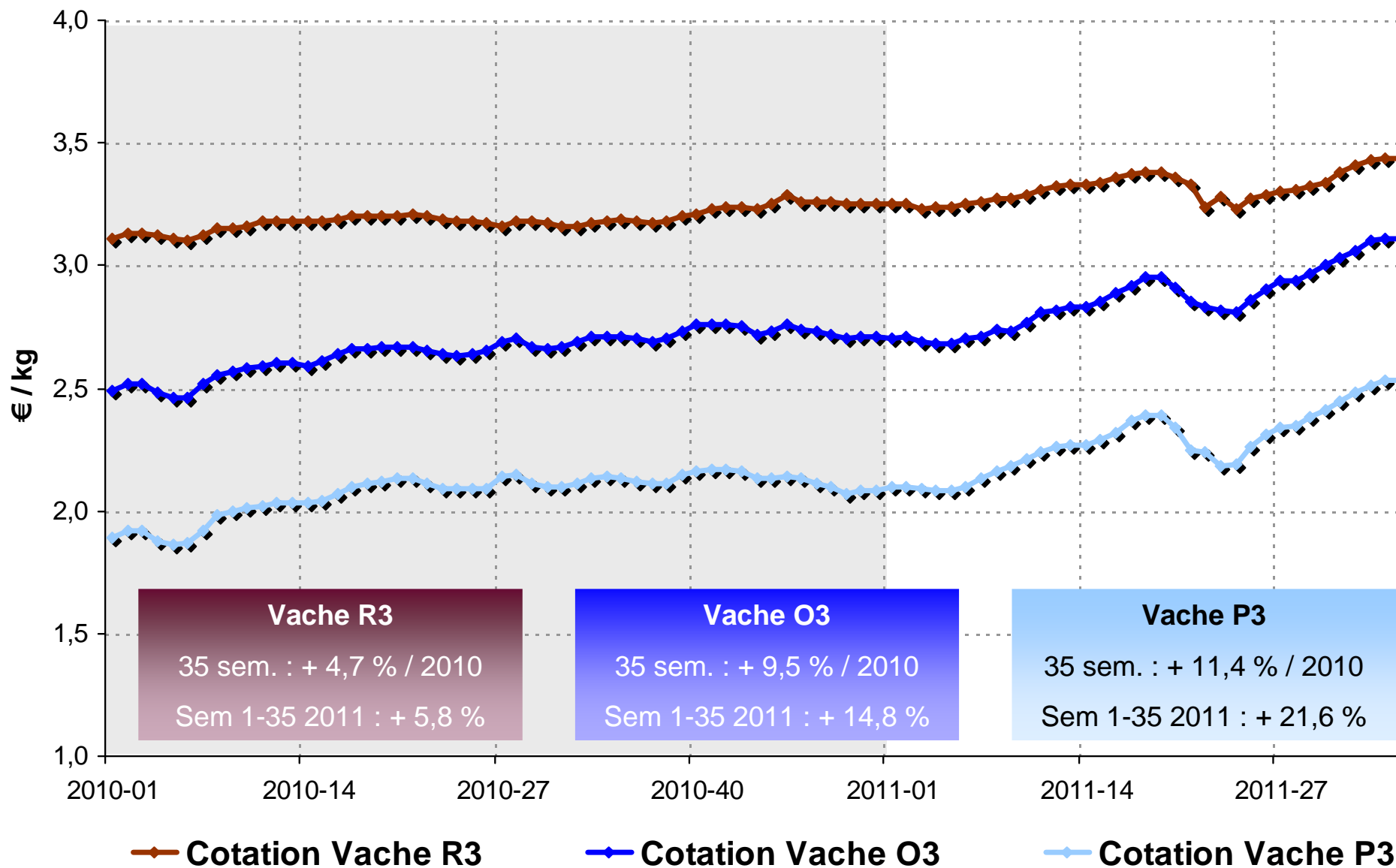
Source : FranceAgriMer, d'après SSP

Une demande accrue en viande bovine française



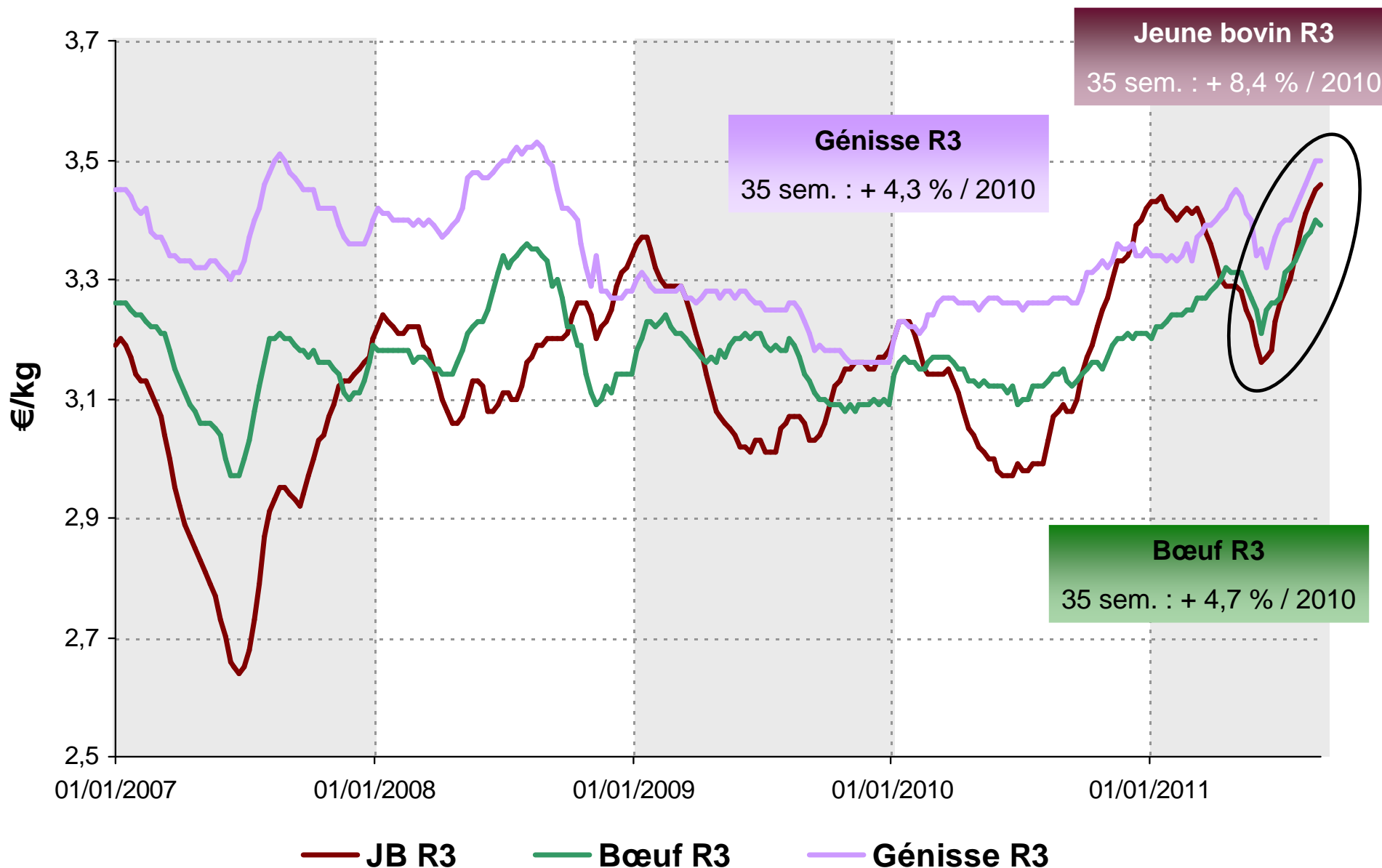
Source : FranceAgriMer, d'après Douanes

Hausse des cotations des vaches en France



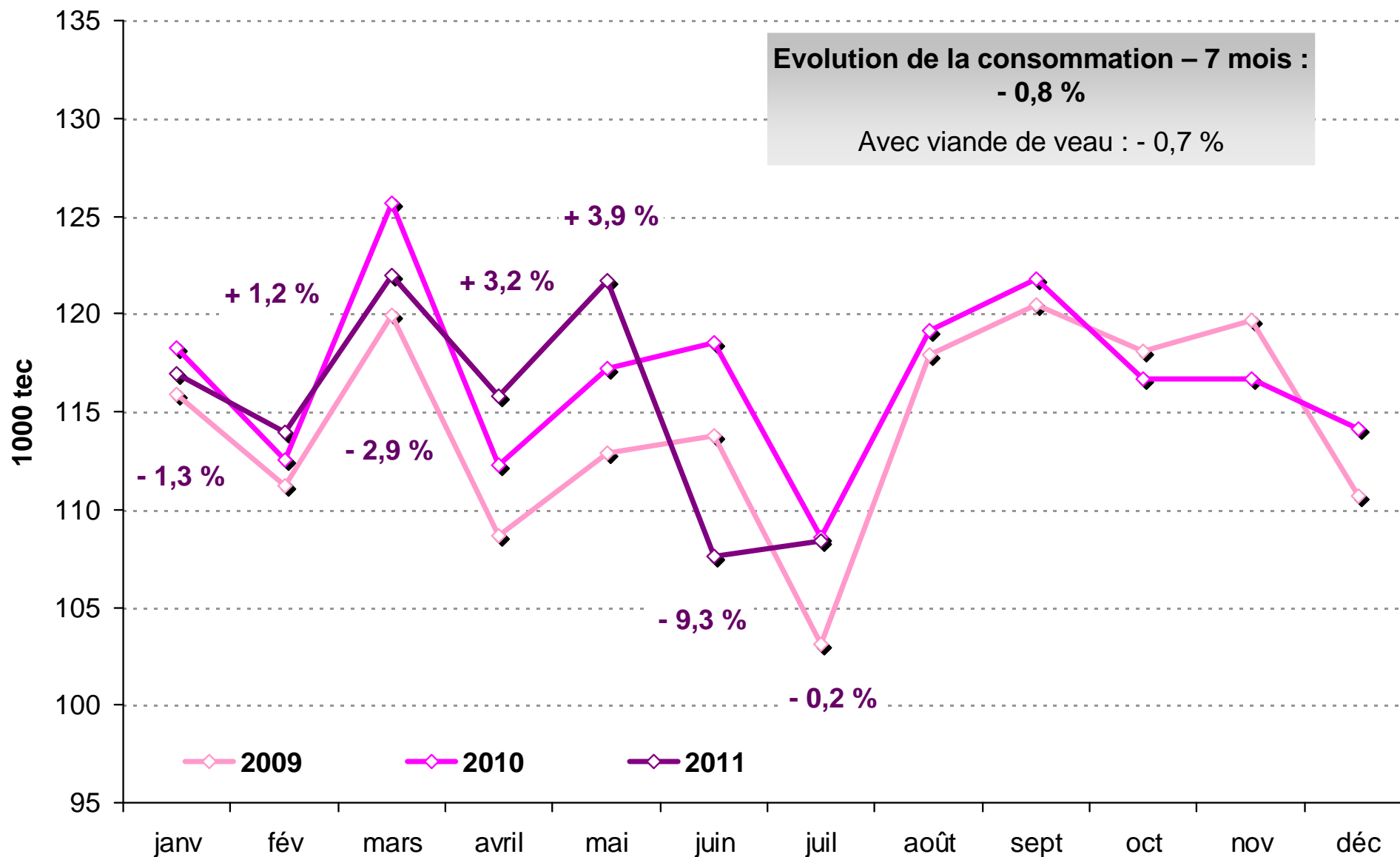
Source : FranceAgriMer

Convergence des prix des gros bovins en France



Source : FranceAgriMer

Consommation par bilan : viande bovine hors veau

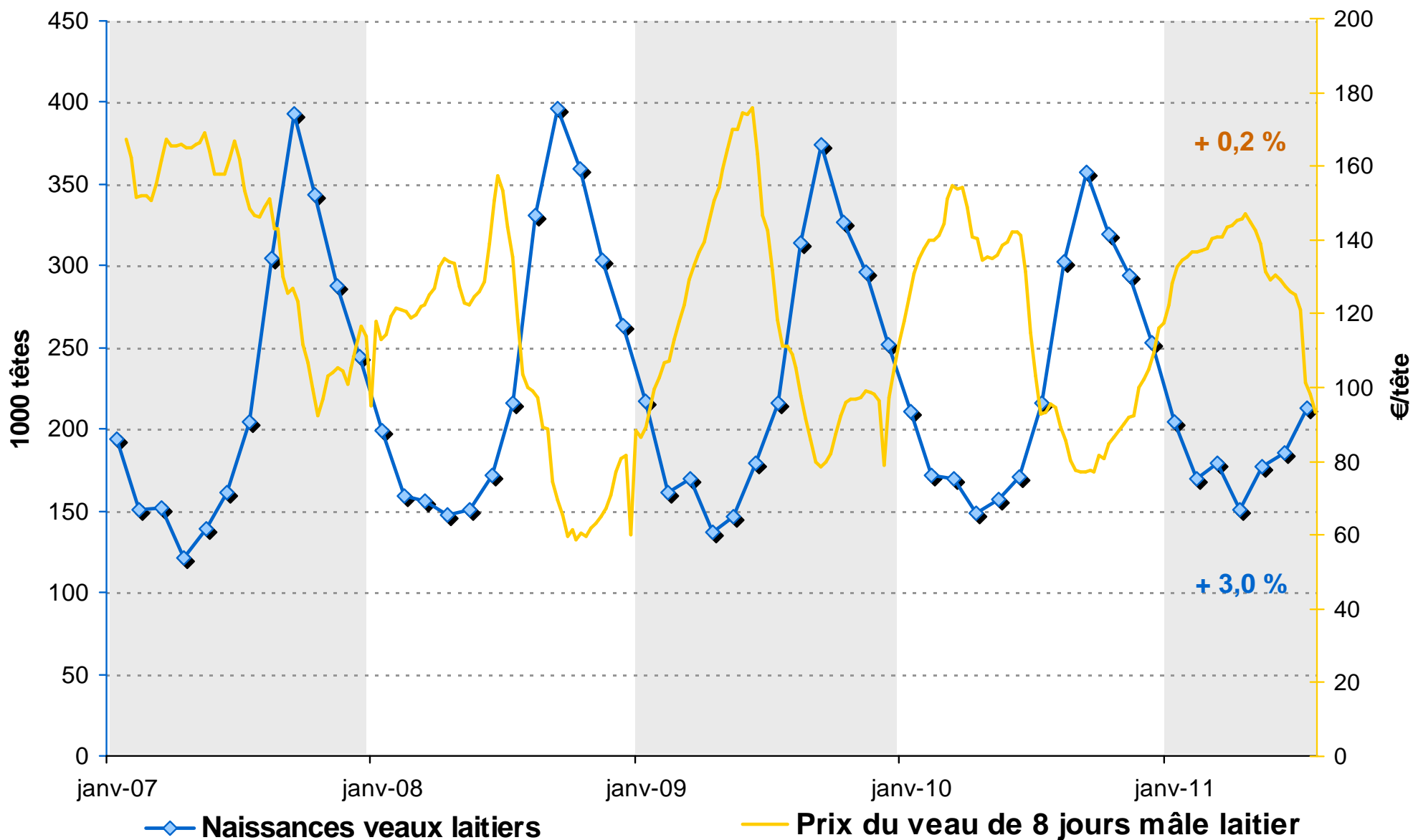


Source : FranceAgriMer, d'après SSP, PVV et Douanes

FILIERE VEAU DE BOUCHERIE

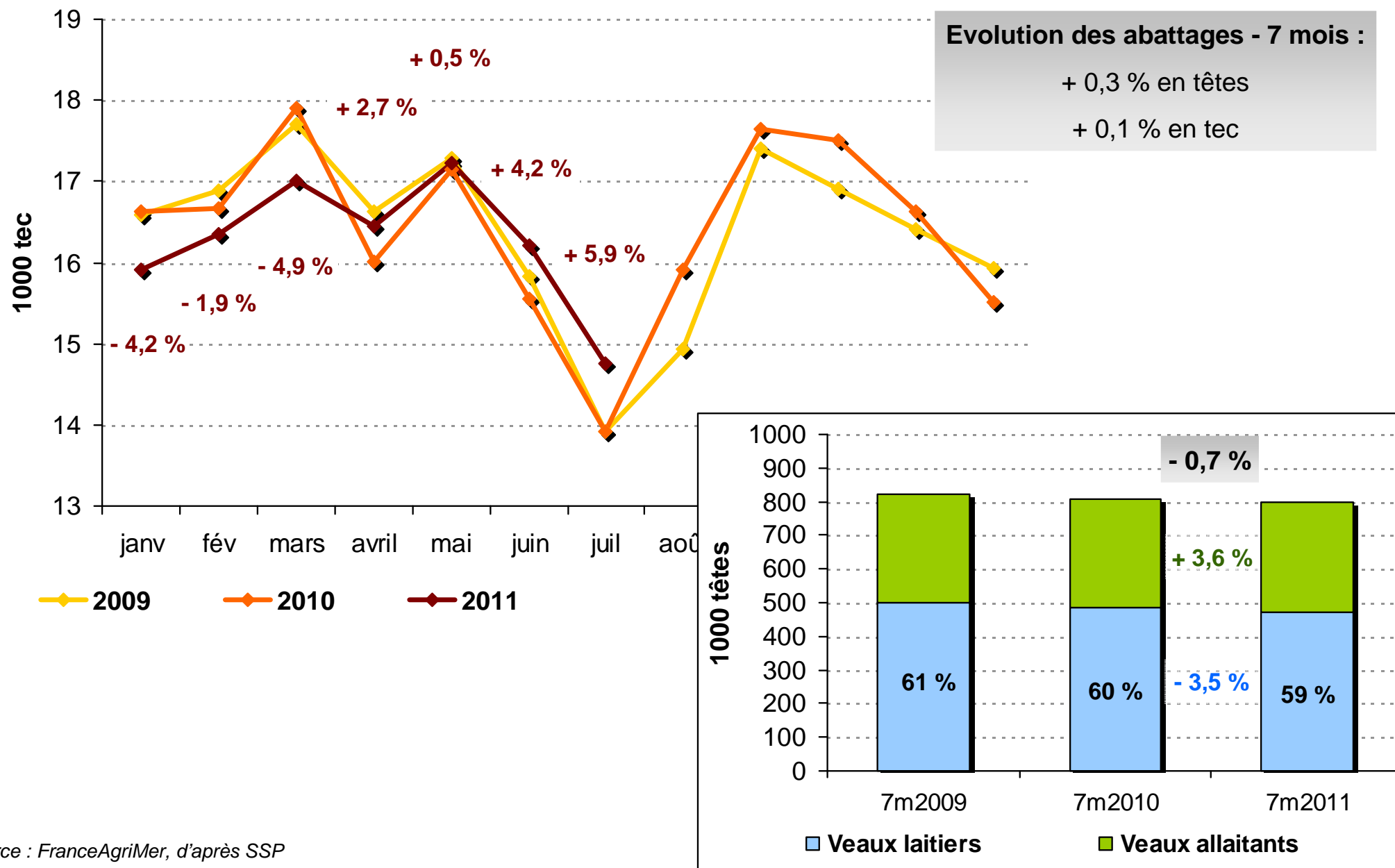
Stabilité de la production et hausse des cours du veau de boucherie

Un creux de vêlages de moins en moins prononcé



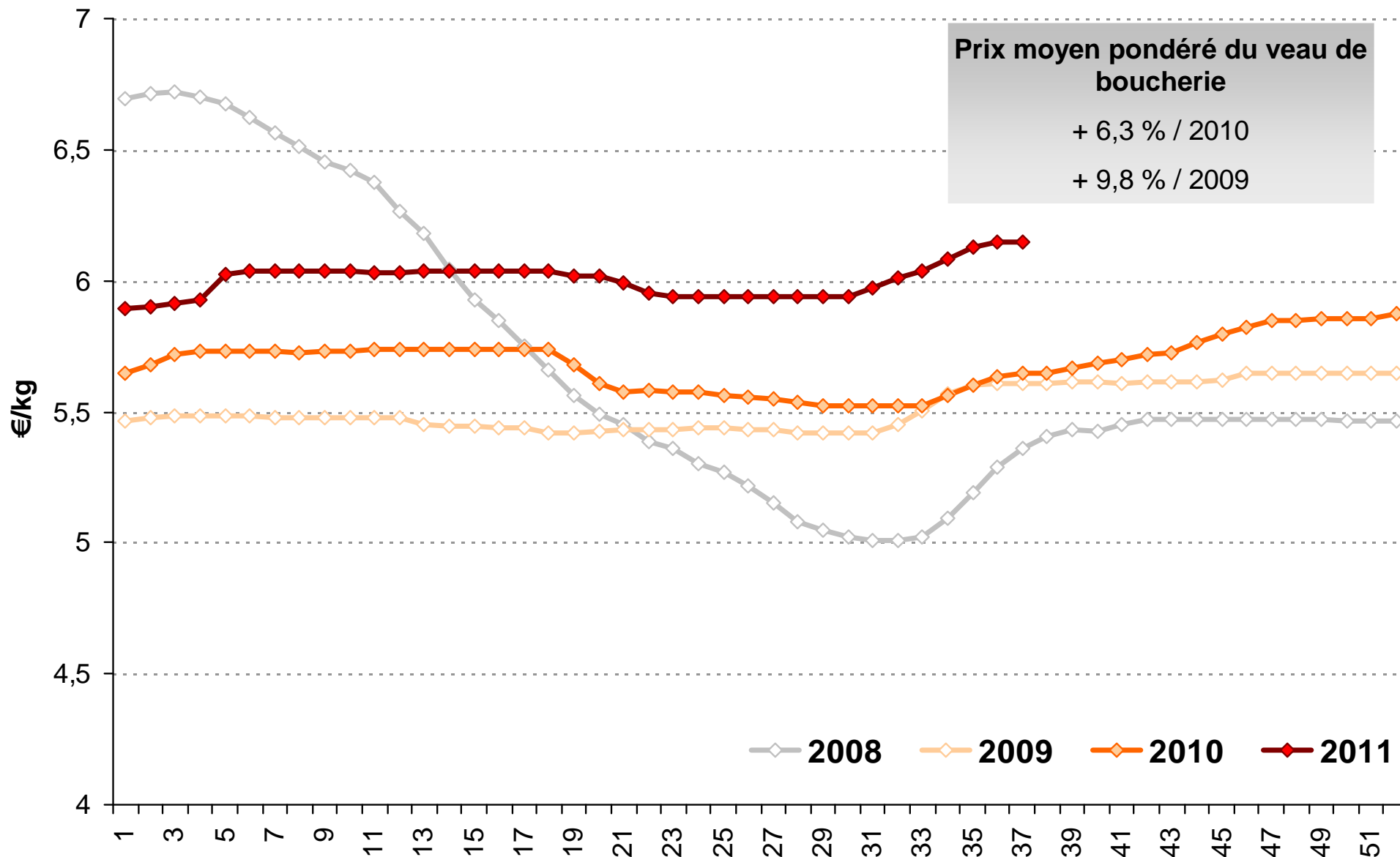
Source : FranceAgriMer, d'après BDN

Des abattages de veaux en hausse au cours de l'été



Source : FranceAgriMer, d'après SSP

Et des prix du veau de boucherie qui continuent à monter



Source : FranceAgriMer

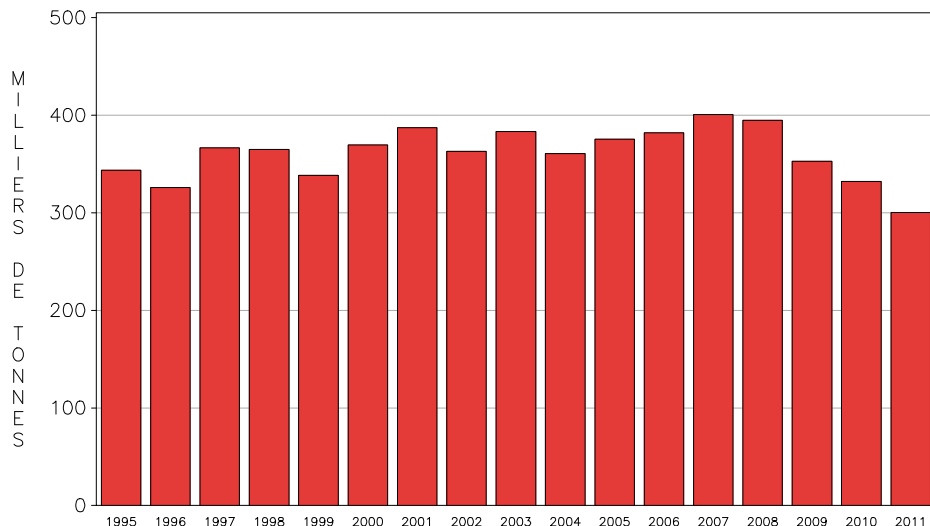
FILIERE OVINE

Situation des marchés, premier semestre 2011

- **Nouvelle-Zélande** : un opérateur majeur en retrait
- **Union Européenne : des situations contrastées**
 - Timide reprise de confiance dans le Nord de l'Europe, confortée par la faiblesse générale de l'offre
 - Des filières touchées par le contexte difficile dans le Sud de l'Europe
- **Nette hausse de la production française**
 - Stimulée par des prix élevés
 - Soulève certaines interrogations
- **Une consommation sous contraintes**
 - Faiblesse de l'offre et haut niveau de prix, dans un contexte difficile

Troisième campagne consécutive en recul en NZ

ABATTAGES D'AGNEAUX EN NOUVELLE ZELANDE
ABATTAGES CONTROLES : CUMUL SUR 9 MOIS



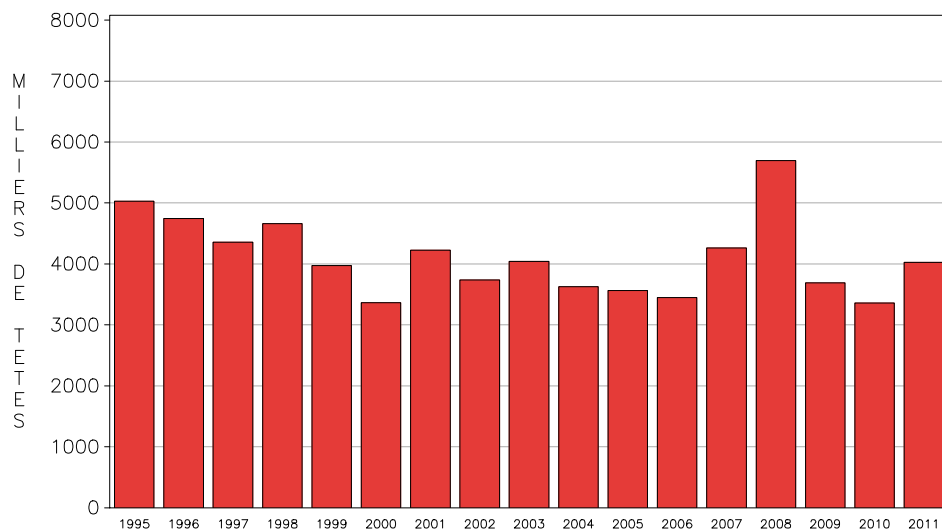
Source : FranceAgriMer d'après Statistics New Zealand

Agneaux : (cumul 9 mois)

16,9 millions de têtes
- 11,4 %
- 2,2 millions de têtes

300.000 Tonnes
- 32.000 Tonnes
- 9.6 %

ABATTAGES D'OVINS DE REFORME EN NOUVELLE ZELANDE
ABATTAGES CONTROLES : CUMUL SUR 9 MOIS



Source : FranceAgriMer d'après Statistics New Zealand

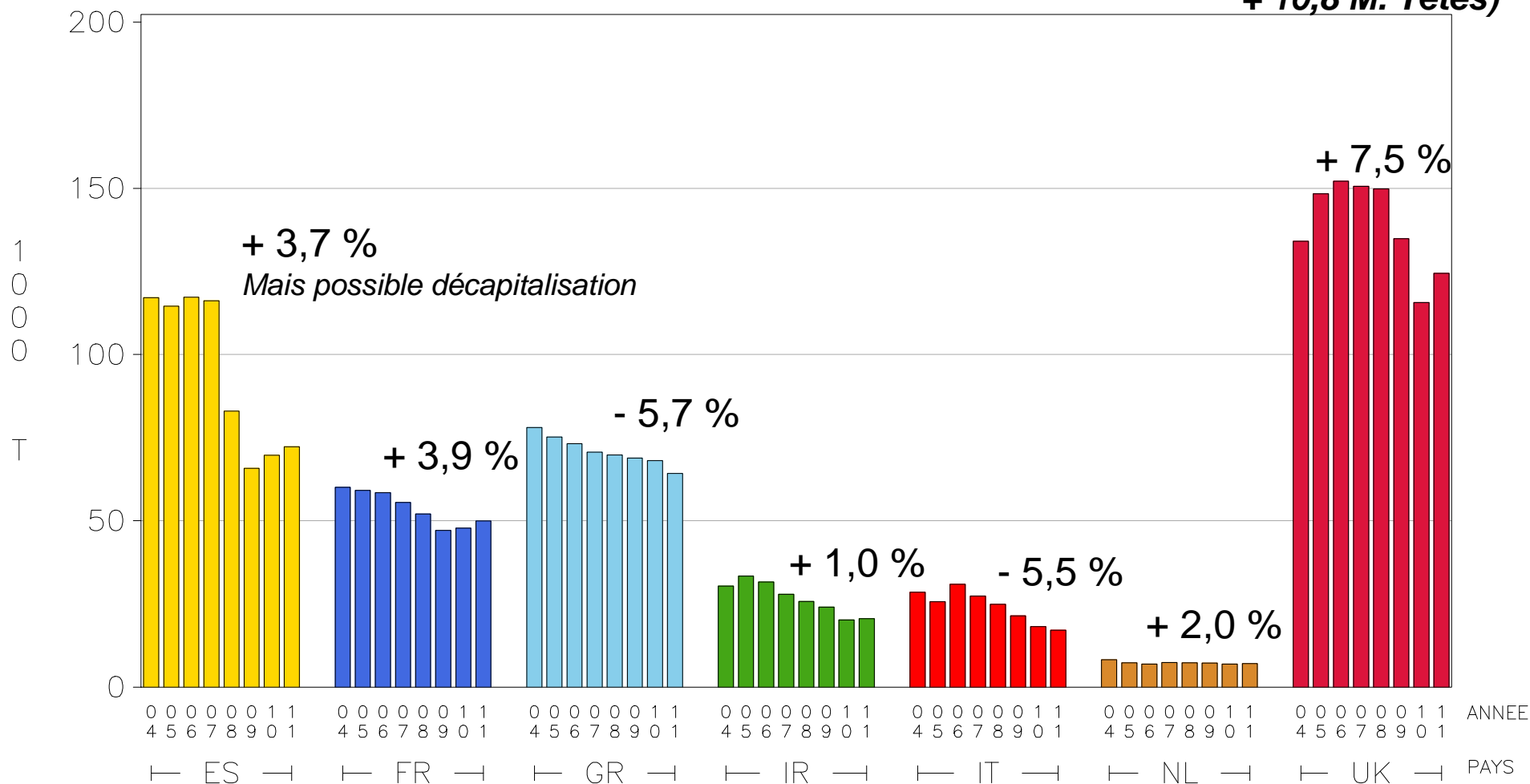
Ovins de réforme :

4 millions de têtes
+ 670.000 têtes
+ 19 %

Des situations contrastées entre les filières européennes

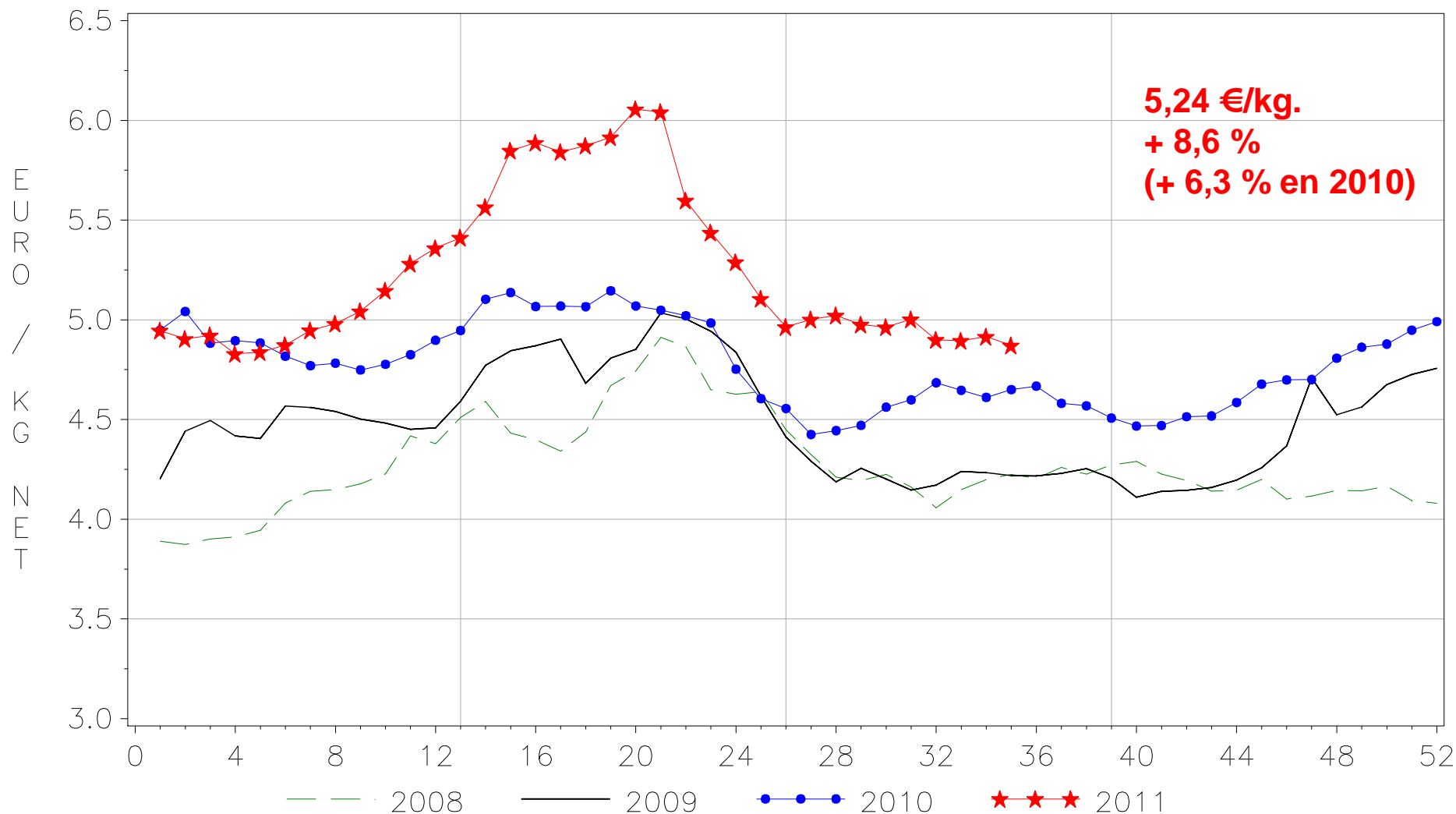
ABATTAGES D'OVINS ET CAPRINS
DANS LES PRINCIPAUX PAYS EUROPEENS
CUMUL SUR 6 MOIS

UE 27 : + 1,7 %
UE 15 : + 2,5 %
**(+ 9,3 M. Têtes dont R-U :
+ 10,8 M. Têtes)**



Un prix des agneaux lourds à un niveau exceptionnel

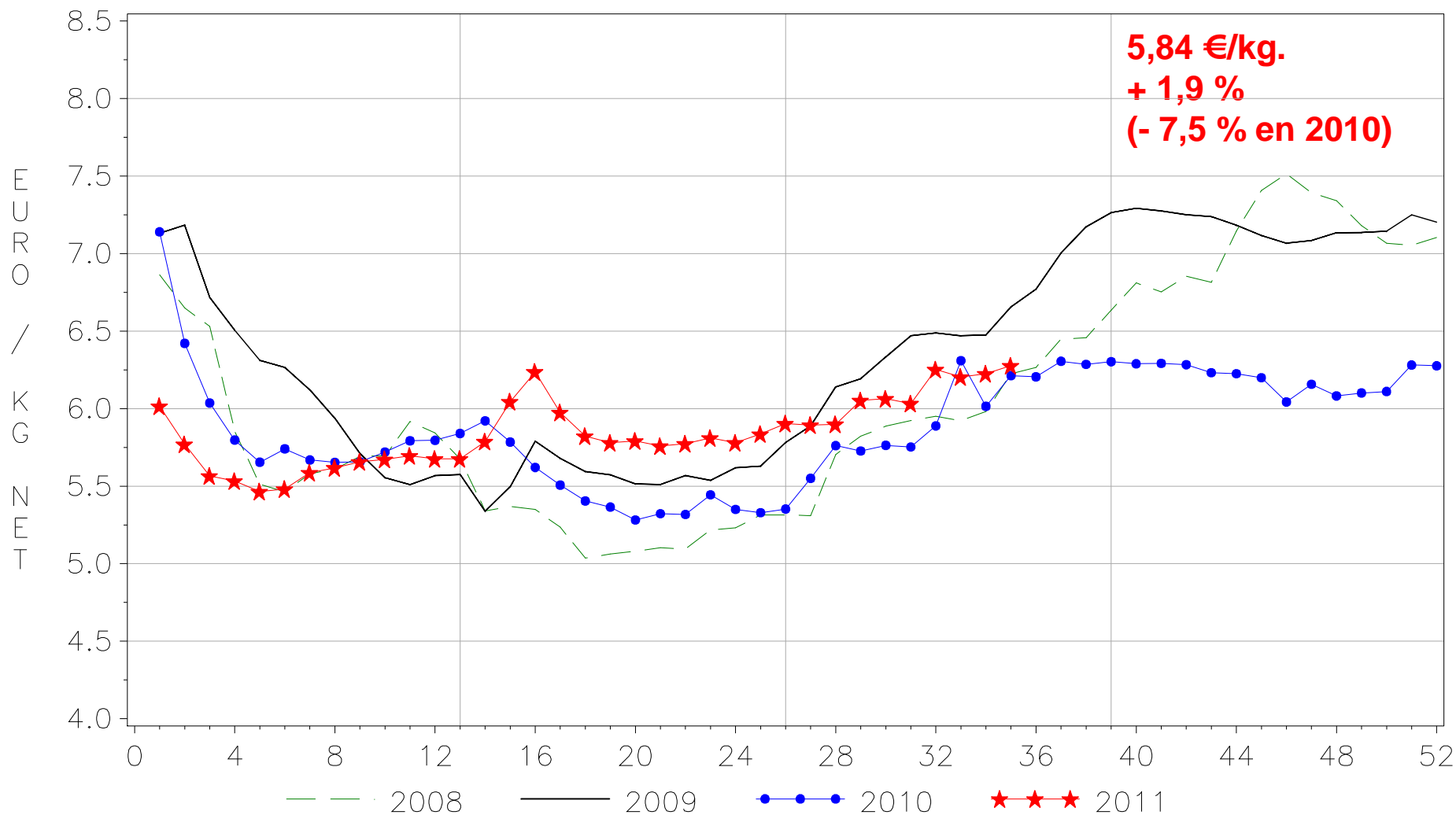
PRIX DES AGNEAUX LOURDS DANS L'UNION EUROPEENNE : UE 25



Source : FranceAgriMer d'après Commission Europeenne

Agneaux légers : un marché plus difficile

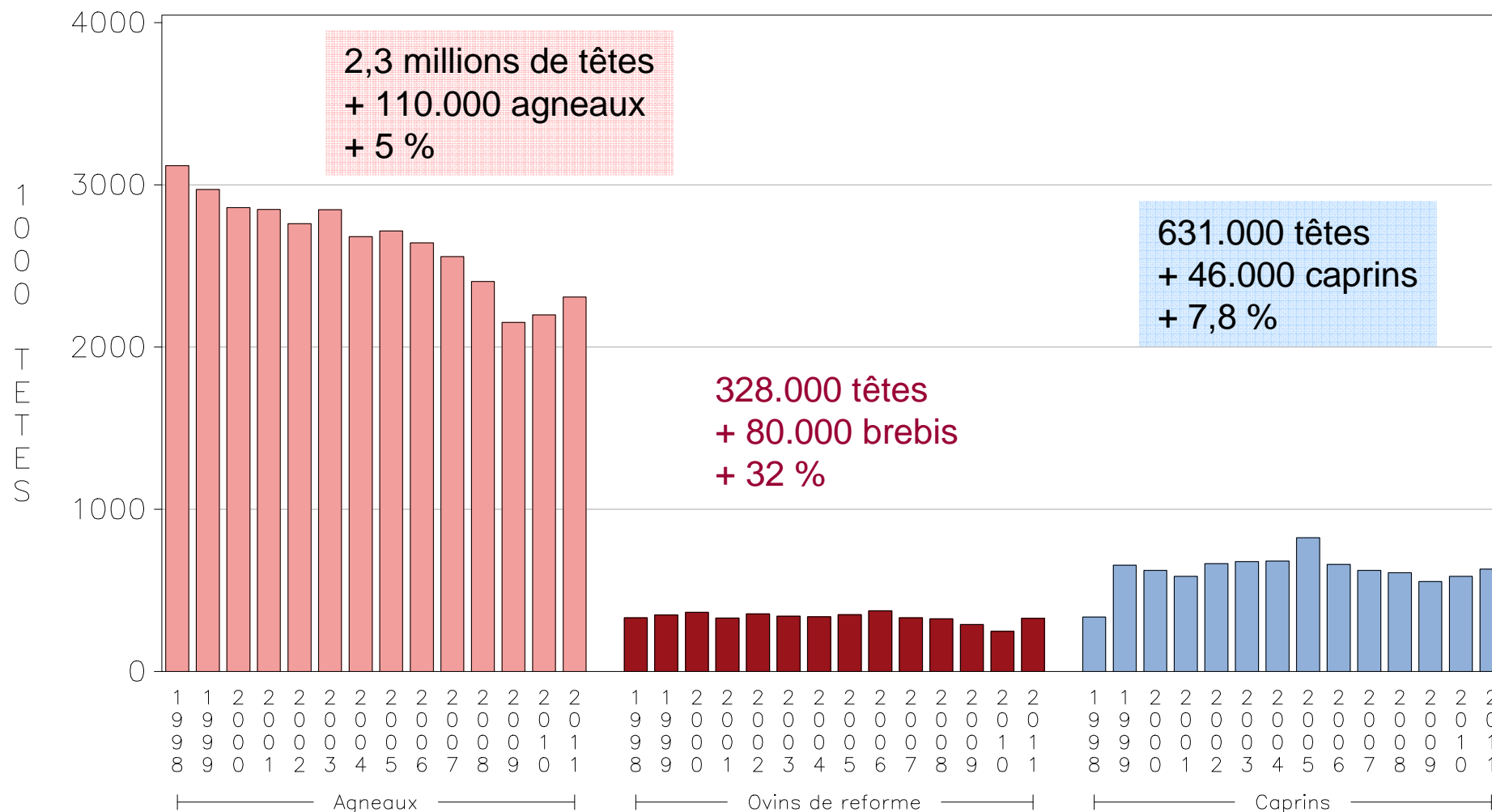
PRIX DES AGNEAUX LEGERS DANS L'UNION EUROPEENNE



Source : FranceAgriMer d'après Commission Européenne

France : production en hausse, mais un niveau de réforme préoccupant

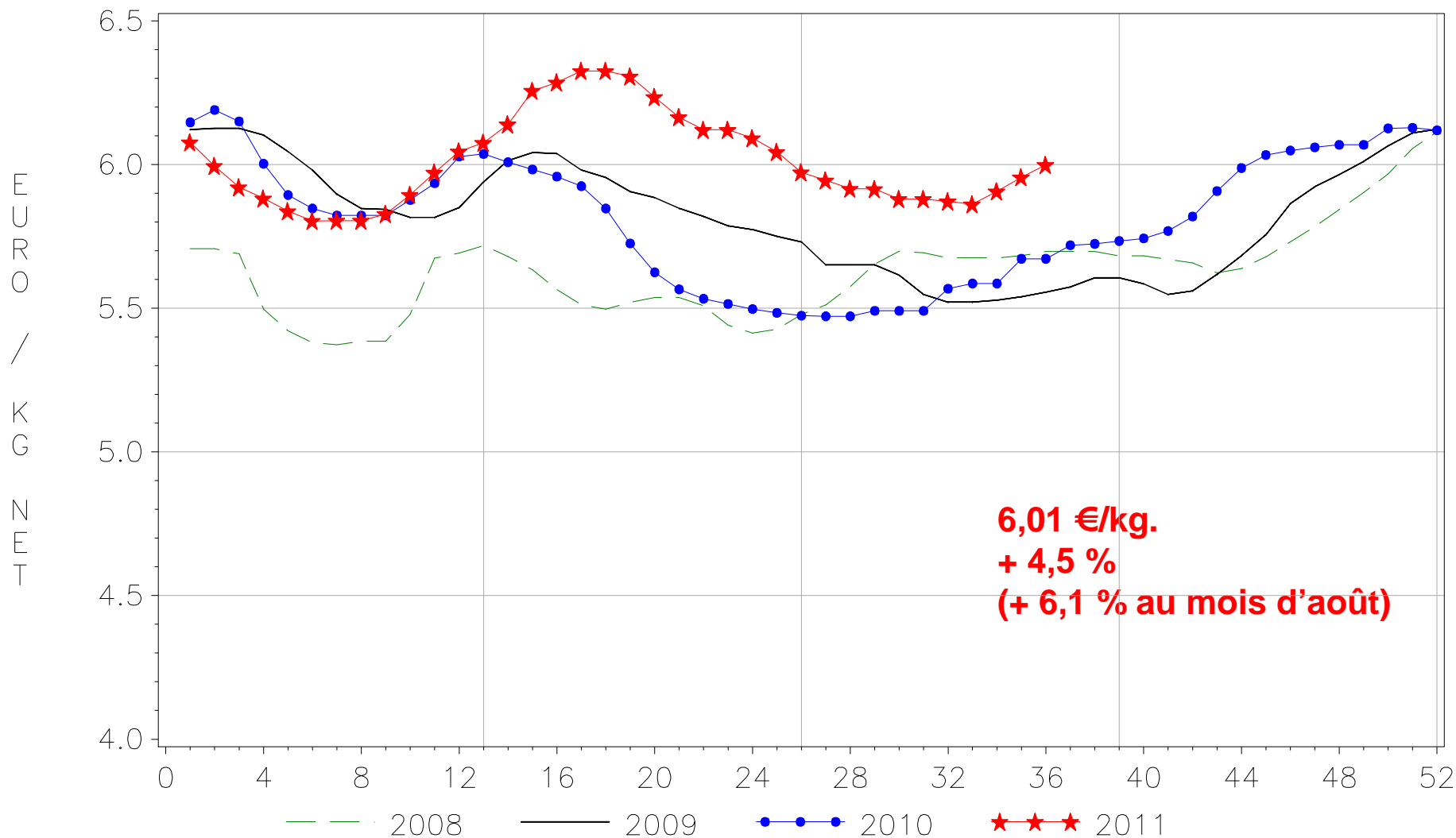
PRODUCTION INDIGENE CONTROLEE OVINE ET CAPRINE CUMUL SUR 6 MOIS



Source : FranceAgriMer d'après SSP et Douanes

Nouvelle hausse des prix à la production

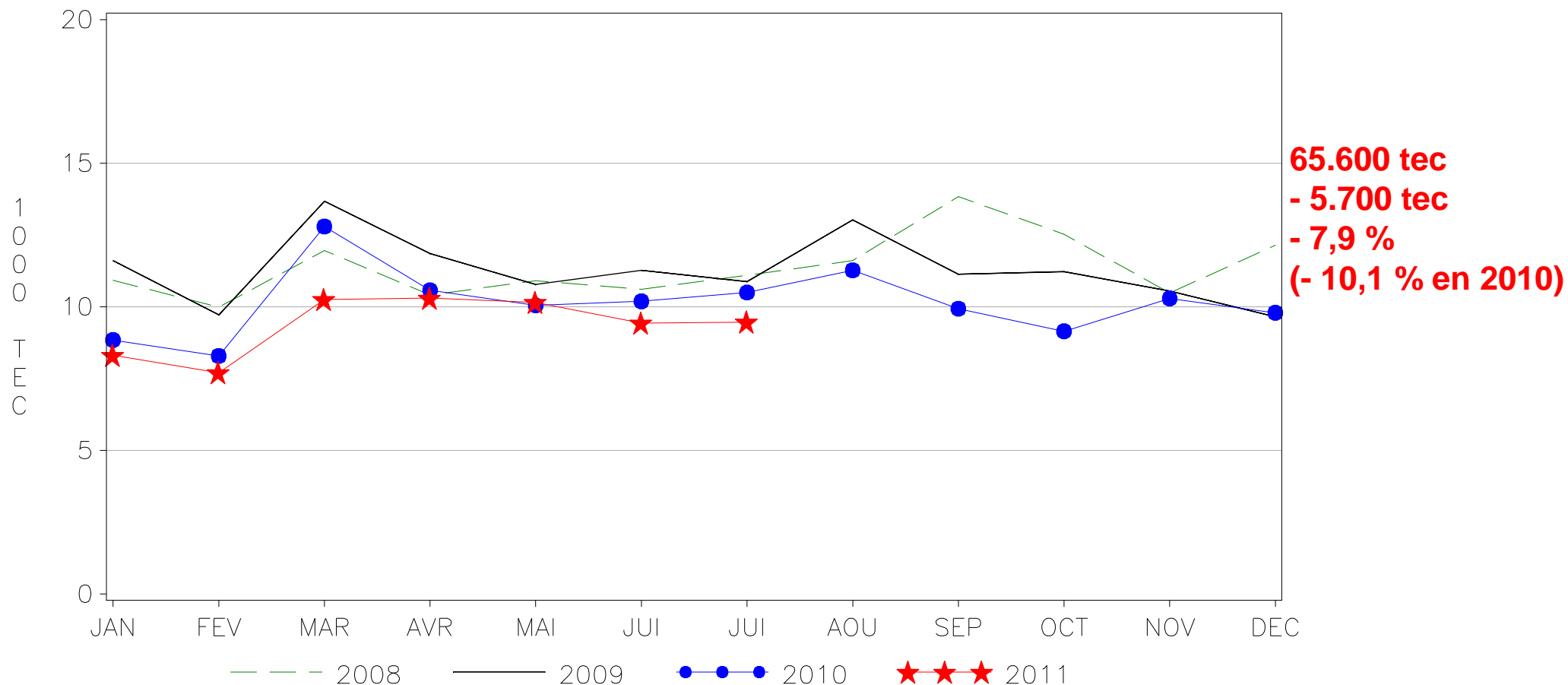
PRIX MOYEN PONDERE DES AGNEAUX DE BOUCHERIE



Source : FranceAgriMer

Nouveau recul des importations de viande

IMPORTATIONS DE VIANDES D'OVINS ET CAPRINS
TOTAL DES IMPORTATIONS

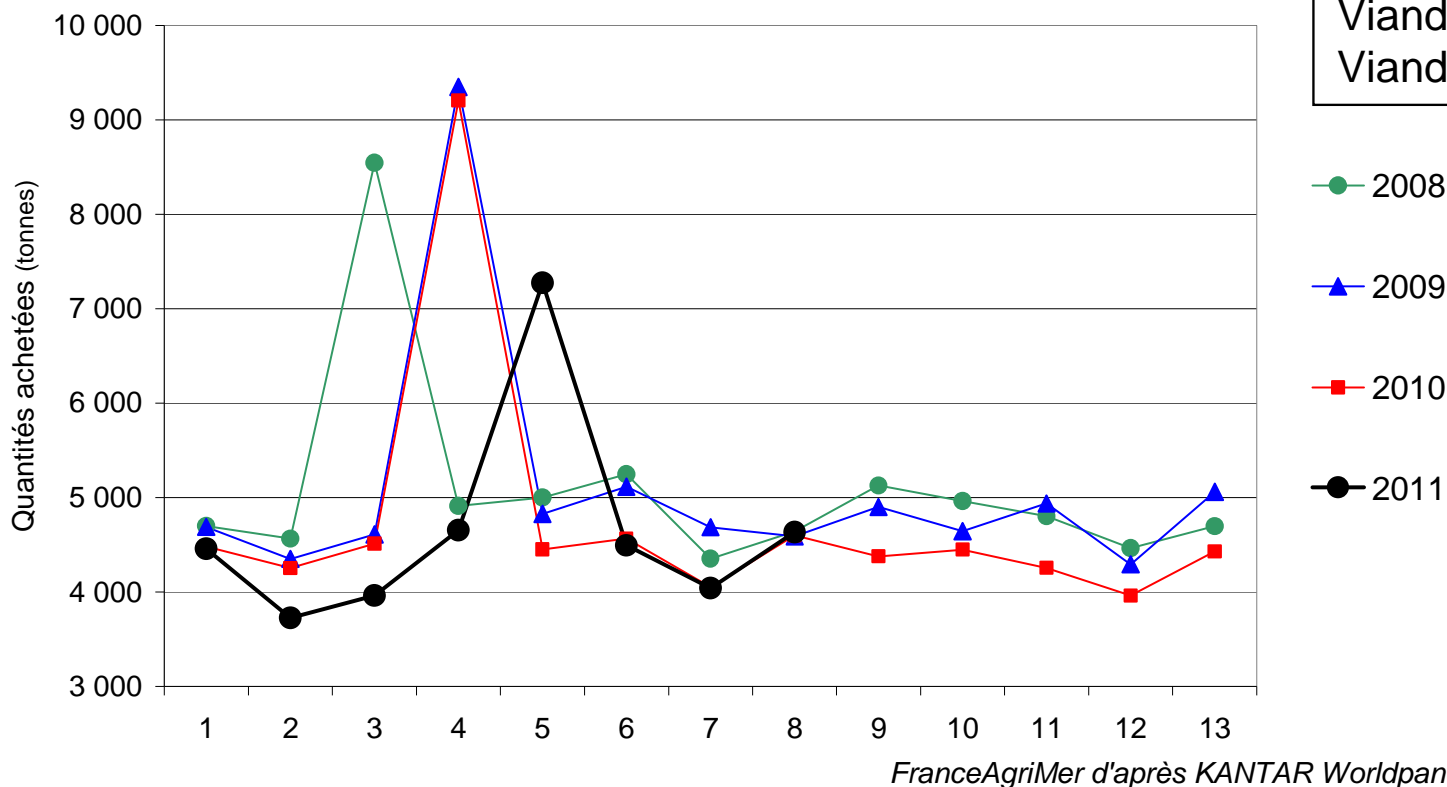


Source: FranceAgriMer d'après Douanes Françaises

En particulier : pas de pic d'importation pour les fêtes pascales

Net recul des achats des ménages

ACHATS DE VIANDE OVINE EN FRANCE

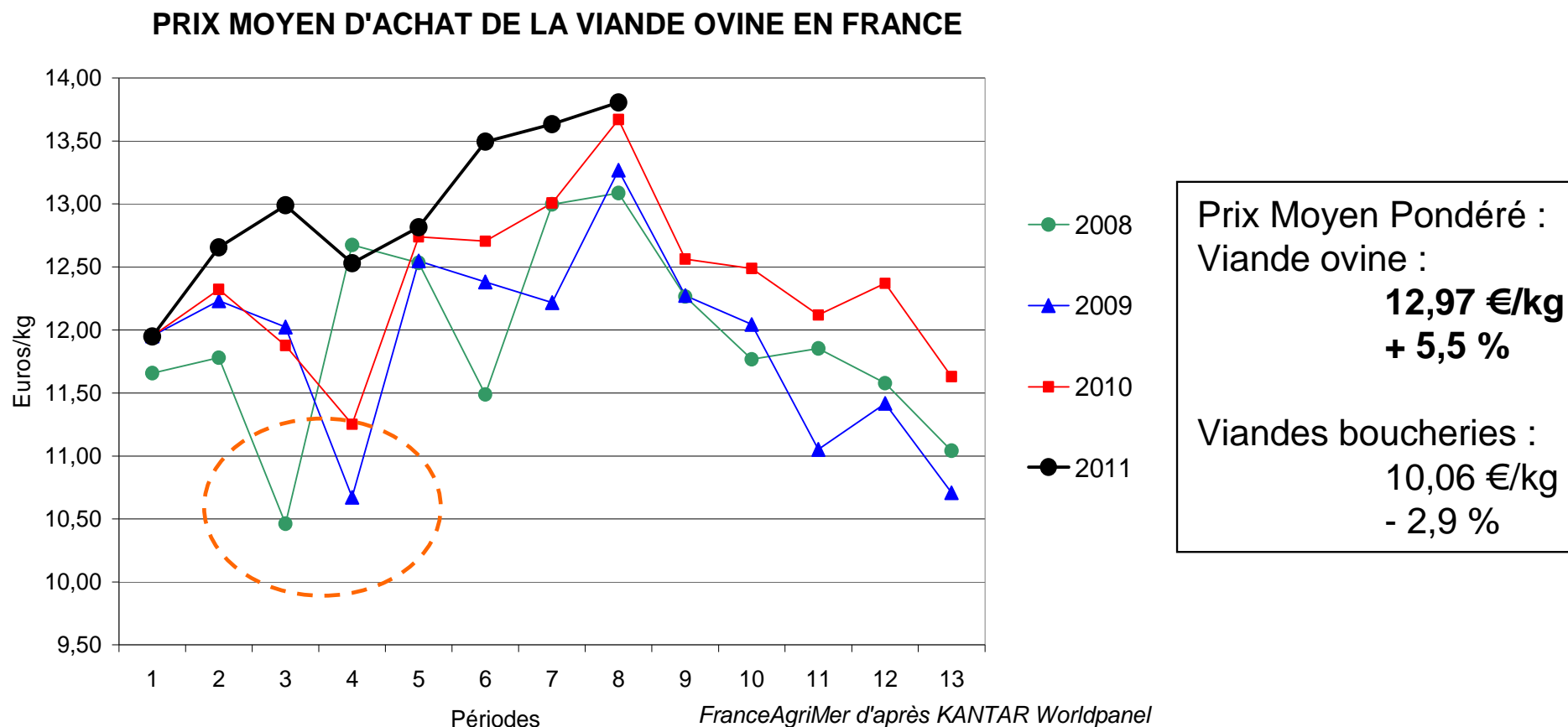


Net recul des achats hors période festive

Un pic pascal de faible niveau

Les achats en GMS particulièrement touchés par le recul des importations (NZ : -19 %)

Des prix d'achats en nette hausse, dans un contexte difficile



Hausse du niveau moyen des prix d'achat :

Faibles disponibilités, renforcé par baisse de la part des importations

Fêtes pascales :

Effet saisonnier de baisse du PMP : effet promo / import, et effet gigot (prix / kg)

Absent en 2011 : « pénurie » de viande d'importation, et notamment de gigots