

Abréviations utilisées : Sn = semaine n de l'année civile considérée. Sn/Sn-1= variation hebdomadaire.
 Les variations hebdomadaires ou annuelles sont exprimées en %.
 Les prix sont exprimés en € hors taxes, sauf spécification contraire (TTC au stade détail).

Bovins

Gros Bovins entrée abattoir (€/kg)

Cotation nationale (8/10 régions)	S34	S34/S33	S34 2010 / S34 2009	S34 / Moy 5 ans
Carcasse de vache "P3"	2,44	0,4%	1,2%	-6%
Carcasse de vache "O3"	2,71	0,0%	2,3%	-5%
Carcasse de vache "R3"	3,18	0,3%	0,6%	-5%
Carcasse de jeune bovin "R3"	3,08	0,3%	0,3%	0%
Carcasse de génisse "R3"	3,27	0,0%	0,3%	-6%
Carcasse de bœuf "R3"	3,14	0,0%	-1,6%	-4%

Prix moyen européen

	S34	S34/S33	S34 2010 / S34 2009
Union européenne	2,83	0,3%	1,5%
Allemagne	2,69	0,0%	1,5%
Belgique	2,50	0,0%	-4,1%
Italie	3,27	-0,2%	-1,3%
Grèce	3,72	-0,2%	2,0%
Espagne	2,97	1,3%	8,6%
Portugal	3,02	0,2%	-0,8%
Royaume-Uni	3,05	1,5%	0,5%
Irlande	2,84	-0,1%	5,3%

Source : Europa

Gros Bovins maigres (€/kg Vif)

Cotation nationale (3 régions)	S34	S34/S33	S34 2010 / S34 2009	S34 / Moy 5 ans
Race Charolaise mâle "U" 350 kg	2,39	-0,4%	-4,0%	-6%
Race Limousine mâle "U" 300 kg	2,51	0,8%	-3,1%	-7%

Prix moyen européen

	S34	S34/S33	S34 2010 / S34 2009
Union européenne	2,10	0,2%	0,0%
Espagne	2,02	0,0%	1,1%
Italie	2,64	0,0%	

Source : Europa

Veau de 8 Jours (€/tête)

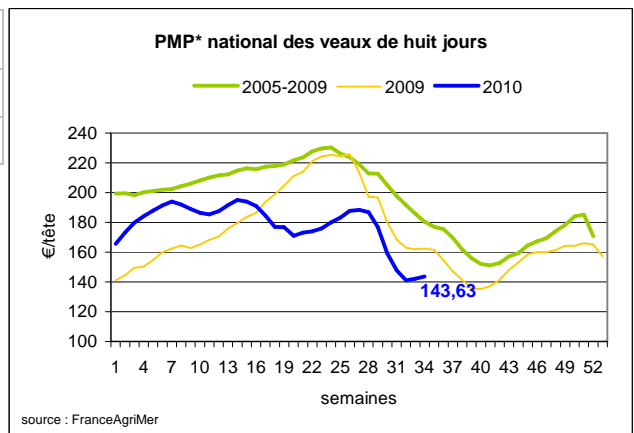
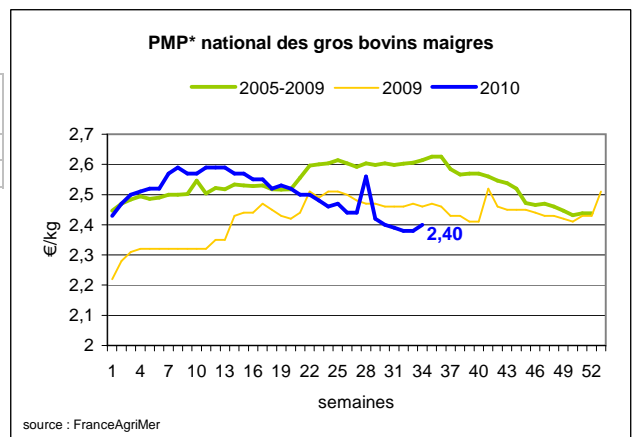
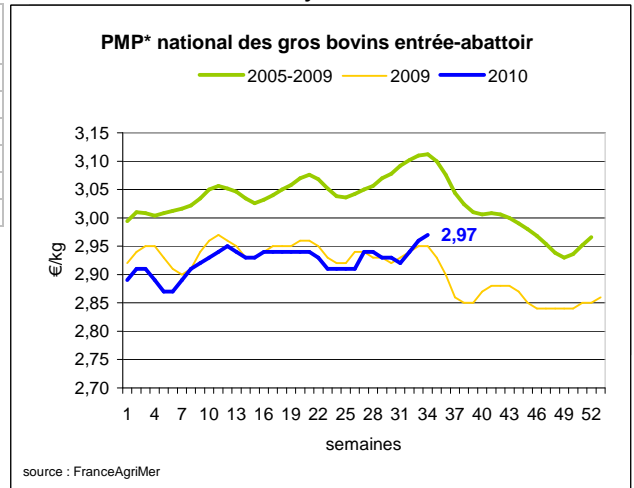
Cotation nationale (9 marchés)	S34	S34/S33	S34 2010 / S34 2009	S34 / Moy 5 ans
Veau d'élevage - tous croisements - mâle - bon et lourd	312,83	-0,1%	-6,3%	-6%
Veau d'engraissement - race laitière - mâle - 45 à 50 kg	95,68	2,4%	-12,1%	-29%

Prix moyen européen

	S34	S34/S33	S34 2010 / S34 2009
Union européenne	197,09	0,9%	27,1%
Allemagne	329,67	1,0%	
Pays-Bas	124,40	0,4%	-20,6%
Italie	188,20	0,0%	
Espagne	188,08	0,0%	-11,9%
Royaume-Uni	102,04	-10,7%	-21,6%
Irlande	182,00	16,3%	50,4%

Source : Europa

* PMP : Prix Moyen Pondéré.



Sources : FranceAgriMer, Service Bases d'information économique, Réseau des nouvelles des marchés (DRAAF) sauf mention contraire.

Veau de Boucherie (€/kg)

Cotation nationale (5 régions)	S34	S34/S33	S34 2010 / S34 2009	S34 / Moy 5 ans
Carcasse de veau élevé au pis "U" rose clair	7,30	0,3%	0,1%	2%
Carcasse de veau non élevé au pis "U" rose clair	6,98	0,3%	-1,0%	4%
Carcasse de veau non élevé au pis "O" rose clair	5,31	1,0%	1,5%	3%

Prix moyen européen	S34	S34/S33	S34 2010 / S34 2009
Union européenne	4,97	0,7%	-2,7%
Belgique	6,10	0,2%	-1,1%
Pays-Bas	4,32	3,4%	3,1%
Italie	4,21	-2,09%	

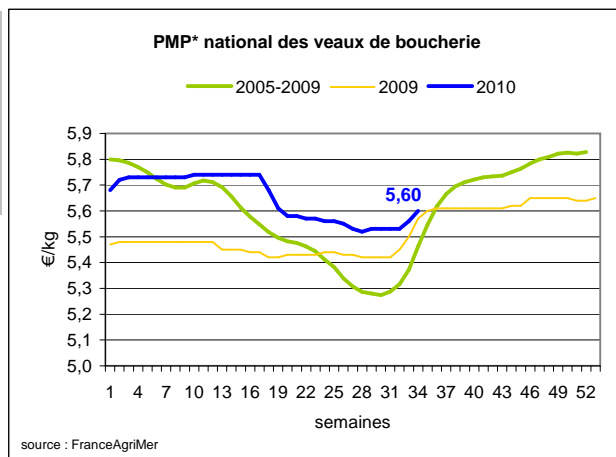
Source : Europa

Viande bovine détail GMS (€/kg)

	S34	S33	S34/33
Bœuf entrecôte Barquette 1-2 (le kg)	18,48	18,60	-0,6%
Steak haché 15% mat. grasse (le kg)	8,82	8,80	0,2%
Escalope dans la noix (le kg)	20,36	20,18	0,9%

Commentaire conjoncture bovins : La hausse se poursuit

La reprise saisonnière de l'activité en raison de la rentrée permet de maintenir une légère progression des cours des carcasses de gros bovins. Les génisses de qualité supérieure sont bien valorisées sans doute due à une demande un peu plus soutenue de la part des boucheries traditionnelles. Ce redémarrage de la demande est encore plus net en faveur des gros bovins maigres, notamment dans les régions qui ont moins souffert de la sécheresse : grand Est, Bourgogne... L'offre présente des sujets de belle qualité à une demande qui oriente ses choix vers des animaux plus lourds, quasiment finis. Les veaux de boucherie ne sont pas en reste, le commerce devient plus actif dans certaines régions, en particulier le Limousin. Concernant les petits veaux, la stabilisation constatée au cours de ces deux dernières semaines semble se confirmer, les prix étaient dans l'ensemble facilement reconduits et les apports en nombre (+33 %) n'ont pas perturbé cette tendance.



Ovins

Agneau de Boucherie entrée abattoir (€/kg)

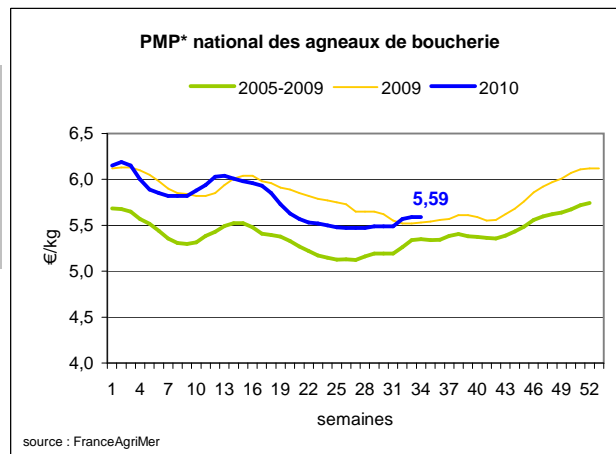
Cotation nationale pondérée (4 régions)	S34	S34/S33	S34 2010 / S34 2009	S34 / Moy 5 ans
Carcasse d'agneau "R" - couvert 16 à 19 kg	5,73	0,0%	2,0%	3%
carcasse d'agneau "R" - ciré 16 à 19 kg	5,83	0,0%	1,6%	2%
carcasse d'agneau "O" - couvert 16 à 19 kg	5,02	0,0%	4,8%	4%

Prix moyen européen	S34	S34/S33	S34 2010 / S34 2009
Union européenne :	4,29	-0,7%	9,0%
Espagne	5,28	0,9%	-7,4%
Royaume-Uni	4,37	-1,5%	16,4%
Irlande	3,97	-1,6%	20,7%

Source : Europa

Agneau détail GMS (€/kg)

	S34	S33	S34/33
Côte d'agneau (le kg)	17,78	17,97	-1,1%
Gigot d'agneau raccourci (le kg)	16,02	16,57	-3,3%



* PMP : Prix Moyen Pondéré.

Commentaire conjoncture ovins : La stabilité

Après deux semaines consécutives de hausses non négligeables, le mouvement s'est stabilisé, les réapprovisionnements sont satisfaits et le marché est ajusté, mais l'agneau des îles britanniques arrive avec des prix très concurrentiels. À noter une augmentation des sorties de brebis par rapport à la moyenne de la saison dans les régions qui ont souffert de la sécheresse. Les pâturages frais font défaut.

Sources : FranceAgriMer, Service Bases d'information économique, Réseau des nouvelles des marchés (DRAAF) sauf mention contraire.

Porcins

Porc France entrée abattoir (€/kg)

Cotation nationale (5 régions)	S34	S34/S33	S34 2010 / S34 2009	S34 / Moy 5 ans
Carcasse classe "E"	1,40	2,2%	-0,7%	-6%

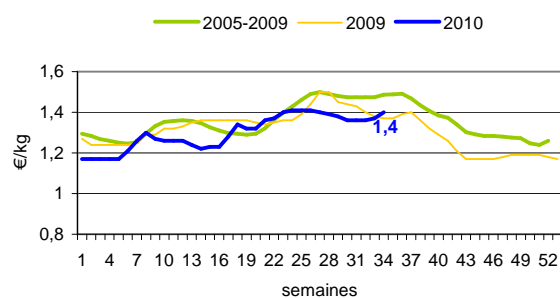
Cotation Rungis "Découpe" (€/kg)

	S34	S34/S33	S34 2010 / S34 2009	S34 / Moy 5 ans
Longe avec travers et palette	2,85	2,11%	5,17%	-2%
Poitrine sans hachage extra	2,23	2,69%	-3,46%	0%
Jambon sans mouille	2,11	1,90%	3,43%	-4%

Porc détail GMS (€/kg)

	S34	S33	S34/S33
Côte de porc (le kg)	6,51	6,48	0,5%
Rôti filet de porc (le kg)	7,75	7,71	0,5%
Jambon blanc sans label	9,39	9,67	-2,9%

Référence nationale du porc - carcasse classe E



Commentaire conjoncture porcins : Plérin et le marché national à la hausse

A Plérin la tendance haussière de la semaine précédente a été confirmée, cette légère fermeté fut longue à se décider durant la séance du jeudi. Les besoins de réapprovisionnement des abattoirs se font sentir mais la prudence reste de mise dans la détermination du prix. Les promotions dans la viande fraîche entraînent une bonne fluidité, sans garantir une franche valorisation.

390 000 porcs ont été abattus, le poids moyen de carcasse reprend 200 g en raison d'une bonne croissance en élevage.

Ailleurs en Europe, les orientations sont négatives : l'Allemagne, plutôt chargée en offres, chute de 0,07 €, l'Espagne baisse de 0,035 € mais les offres sont modérées.

De bonnes perspectives d'activité sont à nouveau attendues pour la semaine à venir.

Volailles

Cotation Rungis "Découpe" (€/kg)

	S34	S34/S33	S34 2010 / S34 2009	S34 / Moy 5 ans
Poulet PAC A	1,95	0,0%	-9,3%	-6%
Poulet PAC LABEL	3,20	0,0%	-5,9%	-4%
Dinde Filet	4,20	0,0%	-2,3%	-6%

Volailles détail GMS (€/kg)

	S34	S33	S34/S33
Poulet PAC standard	3,08	3,13	-1,6%
Poulet PAC LABEL	5,27	5,28	-0,2%
Escalope de dinde	10,57	10,59	-0,2%

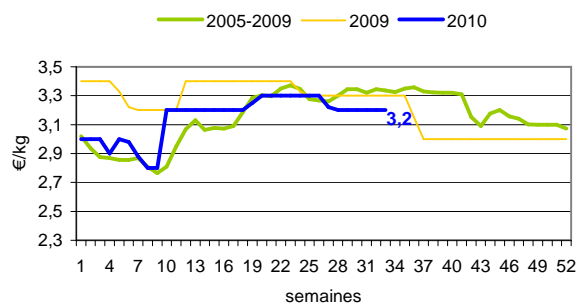
Cotation nationale Lapin vif (€/kg)

	S33	S33/S32	S33 2010 / S33 2009	S33 / Moy 5 ans
Lapin vif hors réforme départ élevage	1,34	0,0%	-2,2%	-100%

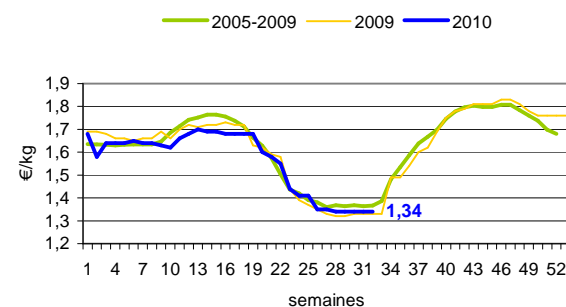
Lapin détail GMS (€/kg)

	S34	S33	S34/S33
Lapin entier France (le kg)	7,74	7,89	-1,9%
Lapin cuisse France (le kg)	14,45	14,48	-0,2%

Cotation du Poulet PAC label France



Cotation du lapin vif



Commentaire conjoncture volailles :

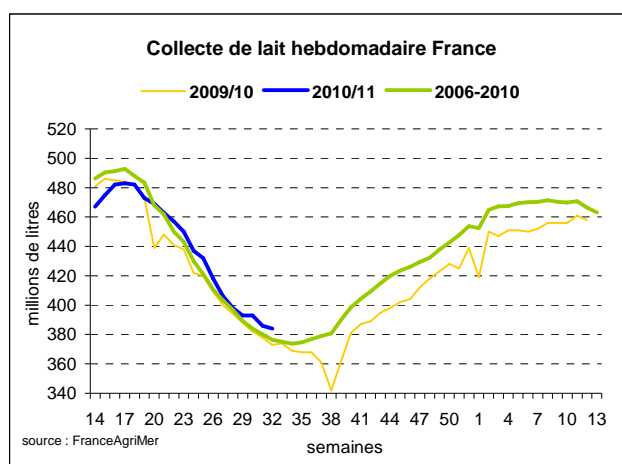
Si les prix du poulet demeurent encore inchangés en France, l'augmentation du coût des aliments a été répercutée sur les prix à la production en Allemagne. Pas de données concernant le lapin vif pour la semaine 34

Produits laitiers

LAIT - Collecte brute hebdomadaire France

Collecte nationale	S33/S32	S33 2010 / S33 2009	S33 /Moy 5 ans
Total France	0,1%	3,9%	2,6%

Source : FranceAgriMer



LAIT - Collecte brute mensuelle Union européenne

Collecte dans les principaux Etats membres	Mai 2010		Cumul campagne 2010/2011	
	Volume*	Evol N-1	Volume*	Evol N-1
Allemagne	2 530	-0,3%	4 981	- 0,0 %
France	2 170	2,7%	4 275	0,5%
Royaume-Uni	1 278	3,2%	2 445	1,2%
Pays-Bas	1 000	2,7%	1 967	2,1%
Pologne	829	-4,1%	1 578	-3,5%

* En milliers de tonnes

Source : Eurostat

BEURRE vrac - Prix des facturations Standard 82 % MG conditionnement par 25 kg

Prix des facturations (€/tonne)	S34	S34/S33	S34 2010 / S34 2009	S34 / Moy 5 ans
France	3 598	2,8%	-	-

Sources : FranceAgriMer d'après enquête "FranceAgriMer/ATLA"

Les prix indiqués résultent d'une enquête auprès des fabricants sur la base des facturations (règlement CE n° 479/2010) et ne peuvent être comparés aux prix précédents établis sur une autre base. Une courbe sur cette nouvelle base devrait être publiée prochainement.

Prix européens (€/tonne)	S34	S34/S33	S34 2010 / S34 2009
Allemagne Kempten	-	-	-
Pays-Bas	3 760	0,5%	58,0%

Sources : ZMB et Productschap Zuivel

Commentaire collecte de lait et cotation beurre vrac :

La collecte est de nouveau en progression (+3,9%) par rapport à l'an dernier et en forte progression par rapport au profil moyen des cinq dernières années.

Pour rappel, l'application du règlement CE n°479/2010 nous amène à modifier la présentation des prix des produits laitiers. Vous trouverez ci-dessus le prix moyen des facturations de beurre et ci-après le même indicateur pour les poudres. Cette version est provisoire dans l'attente de la reconstruction de courbes.

Concernant le beurre, on observe une tendance haussière pour cette semaine 34 sur les facturations (+2,9%) et sur les contrats.

Sources : FranceAgriMer, Service Bases d'information économique, Réseau des nouvelles des marchés (DRAAF) sauf mention contraire.

POUDRE 26 % - Prix des facturations

Prix des facturations (€/tonne)	S34	S34/S33	S34 2010 / S34 2009	S34 / Moy 5 ans
France	2 789	-0,7%	-	-

Sources : FranceAgriMer d'après enquête "FranceAgriMer/ATLA"

Les prix indiqués résultent d'une enquête auprès des fabricants sur la base des facturations (règlement CE n° 479/2010) et ne peuvent être comparés aux prix précédents établis sur une autre base. Une courbe sur cette nouvelle base devrait être publiée prochainement.

Prix européens (€/tonne)	S34	S34/S33	S34 2010 / S34 2009	
Allemagne	2 700	0,9%	38,5%	
Pays-Bas	2 690	0,7%	40,8%	

Sources : ZMB et Productschap Zuivel

POUDRE 0 % Consommation Humaine - Prix des facturations

Prix des facturations (€/tonne)	S34	S34/S33	S34 2010 / S34 2009	S34 / Moy 5 ans
France	2 166	-3,8%	-	-

Sources : FranceAgriMer d'après enquête "FranceAgriMer/ATLA"

Les prix indiqués résultent d'une enquête auprès des fabricants sur la base des facturations (règlement CE n° 479/2010) et ne peuvent être comparés aux prix précédents établis sur une autre base. Une courbe sur cette nouvelle base devrait être publiée prochainement.

Prix européens (€/tonne)	S34	S34/S33	S34 2010 / S34 2009	
Allemagne	2 200	=	29,4%	
Pays-Bas	-	-	-	

Source : ZMB et Productschap Zuivel

Publication de FranceAgrimer

Direction de la publication : Fabien BOVA - Direction Marchés, Etudes et Prospective - Service Bases d'information économique

Rédaction et traitement des données : Emmanuel de MONTJOYE (Viandes), Christine GOUJON et Bertrand NATUREL (Produits laitiers)

© FranceAgriMer : 12 rue Henri Rol-Tanguy - TSA 20002 - 93 555 Montreuil-sous-Bois cedex - Tel : 01.73.30.30.00 - Fax : 01.73.30.30.30
