

Abréviations utilisées : Sn = semaine n de l'année civile considérée. Sn/Sn-1= variation hebdomadaire.
 Les variations hebdomadaires ou annuelles sont exprimées en %.
 Les prix sont exprimés en € hors taxes, sauf spécification contraire (TTC au stade détail).

Bovins

Gros Bovins entrée abattoir (€/kg)

Cotation nationale (8/10 régions)	S29	S29/S28	S29 2010 / S29 2009	S29 / Moy 5 ans
Carcasse de vache "P3"	2,41	-1,6%	0,0%	-7%
Carcasse de vache "O3"	2,67	-1,1%	1,5%	-6%
Carcasse de vache "R3"	3,18	0,0%	1,6%	-4%
Carcasse de jeune bovin "R3"	2,99	0,3%	-0,7%	0%
Carcasse de génisse "R3"	3,26	0,0%	0,3%	-5%
Carcasse de bœuf "R3"	3,12	0,6%	-1,9%	-4%

Prix moyen européen

	S29	S29/S28	S29 2010 / S29 2009
Union européenne	2,75	-0,6%	-0,7%
Allemagne	2,62	0,0%	0,8%
Belgique	2,49	-0,5%	-6,3%
Italie	3,20	-0,6%	-4,0%
Grèce	3,68	0,0%	1,8%
Espagne	2,84	-0,2%	4,2%
Portugal	3,00	-0,4%	-0,9%
Royaume-Uni	2,91	-1,7%	-3,4%
Irlande	2,78	-0,3%	1,2%

Source : Europa

Gros Bovins maigres (€/kg Vif)

Cotation nationale (3 régions)	S29	S29/S28	S29 2010 / S29 2009	S29 / Moy 5 ans
Race Charolaise mâle "U" 350 kg	2,42	-2,4%	-3,2%	-4%
Race Limousine mâle "U" 300 kg	2,51	-2,3%	-2,7%	-7%

Prix moyen européen

	S29	S29/S28	S29 2010 / S29 2009
Union européenne	2,12	-1,4%	0,5%
Espagne	2,18	-0,7%	8,4%
Italie	2,64	0,0%	2,6%

Source : Europa

Veau de 8 Jours (€/tête)

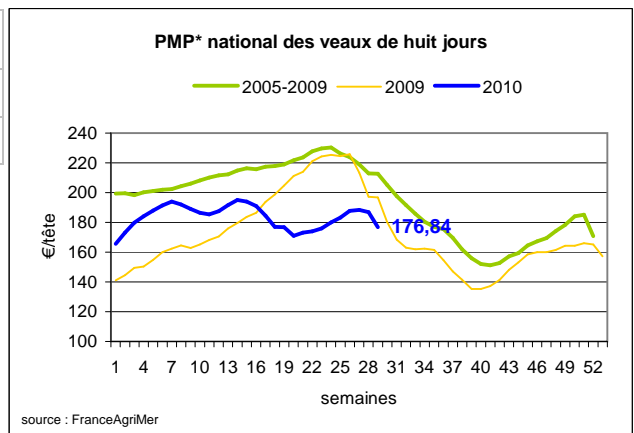
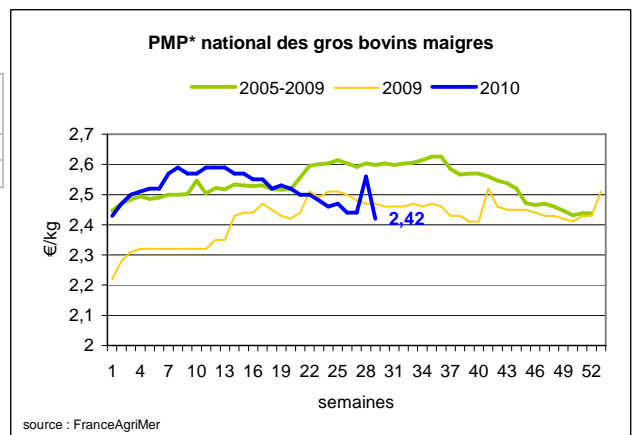
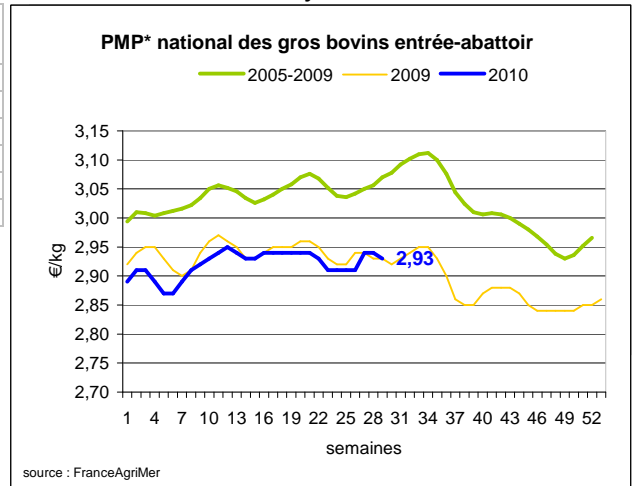
Cotation nationale (9 marchés)	S29	S29/S28	S29 2010 / S29 2009	S29 / Moy 5 ans
Veau d'élevage - tous croisements - mâle - bon et lourd	332,67	-2,1%	-4,2%	-6%
Veau d'engraissement - race laitière - mâle - 45 à 50 kg	131,30	-7,0%	-8,0%	-22%

Prix moyen européen

	S29	S29/S28	S29 2010 / S29 2009
Union européenne	208,40	-1,9%	7,3%
Allemagne	330,41	-0,9%	38,4%
Pays-Bas	148,85	-2,1%	-10,3%
Italie	196,44	-1,4%	-5,9%
Espagne	206,76	-2,5%	-4,9%
Royaume-Uni	107,89	-5,6%	-15,0%
Irlande	152,50	12,1%	12,1%

Source : Europa

* PMP : Prix Moyen Pondéré.



Sources : FranceAgriMer, Service Bases d'information économique, Réseau des nouvelles des marchés (DRAAF) sauf mention contraire.

Veau de Boucherie (€/kg)

Cotation nationale (5 régions)	S29	S29/S28	S29 2010 / S29 2009	S29 / Moy 5 ans
Carcasse de veau élevé au pis "U" rose clair	7,28	0,0%	-0,7%	2%
Carcasse de veau non élevé au pis "U" rose clair	6,93	-0,3%	-0,9%	5%
Carcasse de veau non élevé au pis "O" rose clair	5,20	0,0%	3,4%	6%

Prix moyen européen	S29	S29/S28	S29 2010 / S29 2009
Union européenne	4,76	0,1%	-0,4%
Belgique	5,84	0,0%	-1,4%
Pays-Bas	3,89	0,0%	-1,5%
Italie	4,04	0,50%	-4,49%

Source : Europa

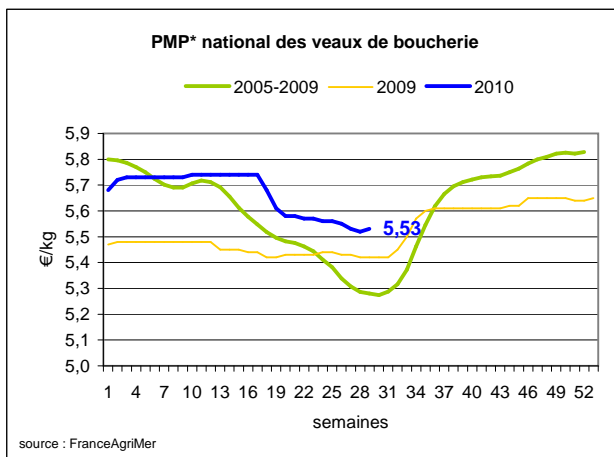
Viande bovine détail GMS (€/kg)

	S29	S28	S29/S28
Bœuf entrecôte Barquette 1-2 (le kg)	18,48	18,37	0,6%
Steak haché 15% mat. grasse (le kg)	8,53	8,73	-2,3%
Escalope dans la noix (le kg)	20,29	20,15	0,7%

Commentaire conjoncture bovins : marchés calmes en reconduction parfois difficile.

Les cours des gros bovins entrée abattoir sont stables ou difficilement reconduits, sur un marché estival calme, qui reste cependant très sélectif. A l'exception des meilleures conformations dont le marché reste actif, les cours sur les marchés des bovins vifs restent atones. Les marchés des petits veaux subissent des baisses notables, notamment dans les catégories inférieures, avec parfois des invendus. Les cours des veaux de boucherie sont reconduits sur un marché d'été calme.

En ce qui concerne les bovins maigres, les cours sont stables à légèrement baissiers, avec un commerce difficile et très sélectif en faveur des bons animaux.



Ovins

Agneau de Boucherie entrée abattoir (€/kg)

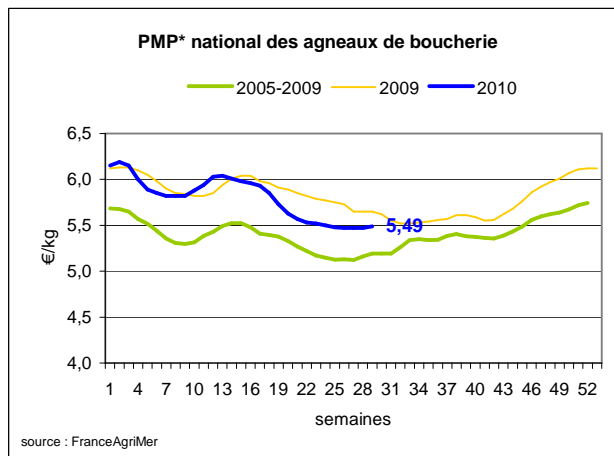
Cotation nationale pondérée (4 régions)	S29	S29/S28	S29 2010 / S29 2009	S29 / Moy 5 ans
Carcasse d'agneau "R" - couvert 16 à 19 kg	5,65	0,4%	-1,6%	5%
carcasse d'agneau "R" - ciré 16 à 19 kg	5,75	0,3%	-1,9%	3%
carcasse d'agneau "O" - couvert 16 à 19 kg	4,84	0,4%	-1,4%	4%

Prix moyen européen	S29	S29/S28	S29 2010 / S29 2009
Union européenne :	4,16	0,5%	5,5%
Espagne	4,95	-0,2%	-10,3%
Royaume-Uni	4,21	1,6%	13,4%
Irlande	3,85	-2,1%	13,7%

Source : Europa

Agneau détail GMS (€/kg)

	S29	S28	S29/S28
Côte d'agneau (le kg)	17,32	17,22	0,6%
Gigot d'agneau raccourci (le kg)	16,61	16,47	0,9%



* PMP : Prix Moyen Pondéré.

Commentaire conjoncture ovins : marché calme, en reconduction.

Le commerce des agneaux reste le plus porteur, notamment pour les animaux de bonne qualité.

Les ventes de brebis demeurent stables, mais la demande devrait reprendre début août à l'approche de la fête du Ramadan.

Sources : FranceAgriMer, Service Bases d'information économique, Réseau des nouvelles des marchés (DRAAF) sauf mention contraire.

Porcins

Porc France entrée abattoir (€/kg)

Cotation nationale (5 régions)	S29	S29/S28	S29 2010 / S29 2009	S29 / Moy 5 ans
Carcasse classe "E"	1,38	-0,7%	2,2%	-7%

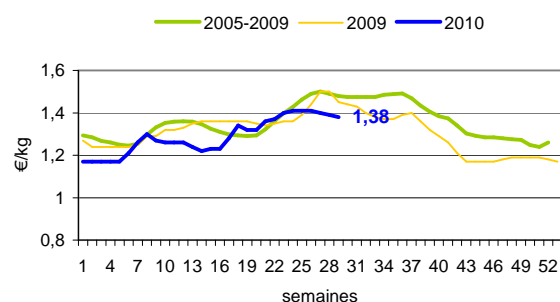
Cotation Rungis "Découpe" (€/kg)

	S29	S29/S28	S29 2010 / S29 2009	S29 / Moy 5 ans
Longe avec travers et palette	2,82	0,00%	-0,35%	-2%
Poitrine sans hachage extra	2,3	-3,91%	-2,54%	3%
Jambon sans mouille	2,10	-1,90%	0,00%	-4%

Porc détail GMS (€/kg)

	S29	S28	S29/S28
Côte de porc (le kg)	6,50	6,53	-0,5%
Rôti filet de porc (le kg)	7,74	7,76	-0,3%
Jambon blanc sans label	9,45	9,59	-1,5%

Référence nationale du porc - carcasse classe E



Commentaire conjoncture porcins : marché peu dynamique.

Les disponibilités en élevage des porcs charcutiers sont plus étoffées, avec une meilleure croissance des animaux après la baisse des températures. Avec une météo plus dégradée, le marché intérieur manque de dynamisme, sans compensation à l'export. En ce qui concerne les porcelets, les cours sont en baisse dans l'Ouest.

A Plérin, quasi stabilité, mais le commerce reste délicat, avec l'approche de la fin de mois et une météo plus médiocre. Dans les autres bassins européens, la stabilité prévaut également.

Volailles

Cotation Rungis "Découpe" (€/kg)

	S29	S29/S28	S29 2010 / S29 2009	S29 / Moy 5 ans
Poulet PAC A	1,95	0,0%	-9,3%	-6%
Poulet PAC LABEL	3,20	0,0%	-5,9%	-4%
Dinde Filet	4,20	0,0%	-2,3%	-5%

Volailles détail GMS (€/kg)

	S29	S28	S29/S28
Poulet PAC standard	3,10	3,10	0,0%
Poulet PAC LABEL	5,26	5,33	-1,3%
Escalope de dinde	10,34	10,40	-0,6%

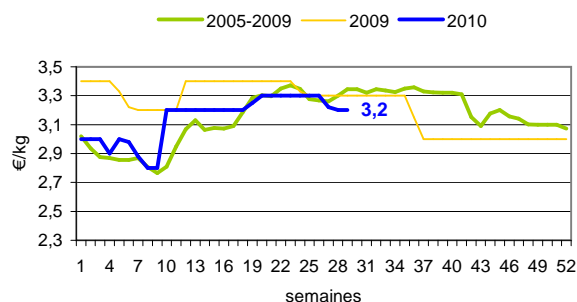
Cotation nationale Lapin vif (€/kg)

	S29	S29/S28	S29 2010 / S29 2009	S29 / Moy 5 ans
Lapin vif hors réforme départ élevage	1,34	0,0%	-1,5%	-2%

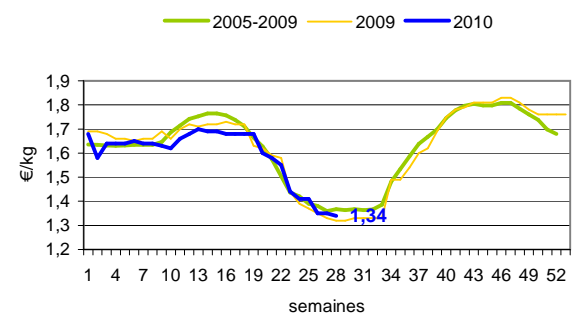
Lapin détail GMS (€/kg)

	S29	S28	S29/S28
Lapin entier France (le kg)	7,31	7,54	-3,1%
Lapin cuisse France (le kg)	14,92	14,88	0,3%

Cotation du Poulet PAC label France



Cotation du lapin vif



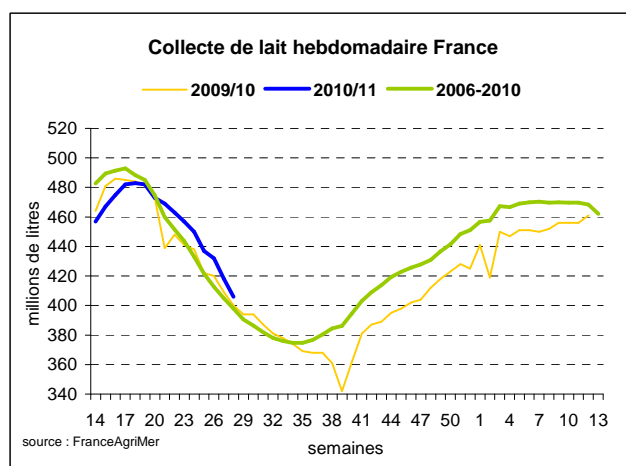
Commentaire conjoncture volailles : marchés stables et prix étales.

Produits laitiers

LAIT - Collecte brute hebdomadaire France

Collecte nationale	S28/S27	S28 2010 / S28 2009	S28 /Moy 5 ans
Total France	-1,9%	0,9%	0,2%

Source : FranceAgriMer



LAIT - Collecte brute mensuelle Union européenne

Collecte dans les principaux Etats membres	Avril 2010		Cumul campagne 2010/2011	
	Volume*	Evol N-1	Volume*	Evol N-1
Allemagne	2 451	4,7%	2 451	4,7%
France	2 106	-2,9%	2 106	-2,9%
Royaume-Uni	1 167	-0,5%	1 167	-0,5%
Pays-Bas	967	6,0%	967	6,0%
Pologne	749	2,1%	749	2,1%

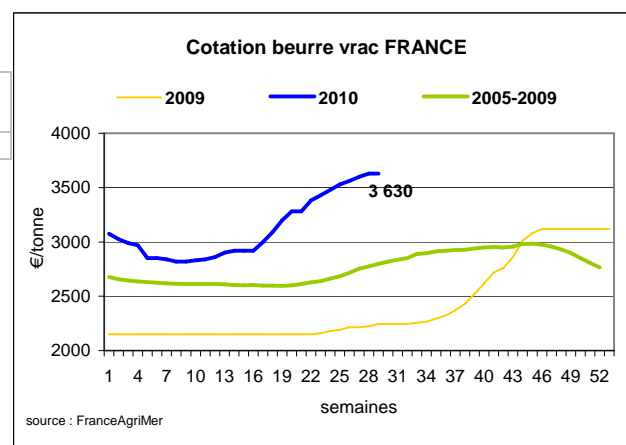
* En milliers de tonnes

Source : Eurostat

BEURRE vrac - Cotations hebdomadaires Standard 82 % MG conditionnement par 25 kg

Cotation nationale (€/tonne)	S29	S29/S28	S29 2010 / S28 2009	S29 / Moy 5 ans
France	3 630	0,0%	61,7%	29,7%

Sources : MAAP et FranceAgriMer



Cotation européenne (€/tonne)	S29	S29/S28	S29 2010 / S29 2009
Allemagne Kempten	3 700	-2,0%	70,1%
Pays-Bas	3 780	=	65,1%

Sources : ZMB et Productschap Zuivel

Commentaire collecte de lait et cotation beurre vrac :

La collecte de lait de la semaine 28 montre une évolution positive de 0,9% par rapport à la collecte de la même semaine de 2009. Le volume collecté tend vers celui du profil moyen des cinq dernières années.

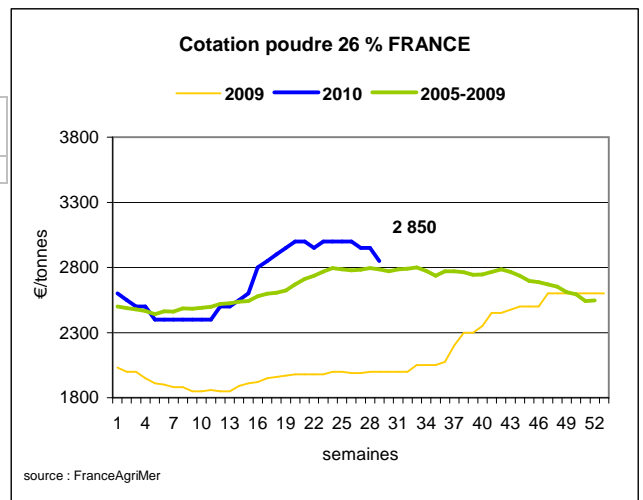
La cotation française du beurre est stabilisée pour la semaine 29. Le marché demeure toujours calme avec peu de disponibilités et donc peu de ventes. Les cotations néerlandaise et allemande de Kempten restent inchangées.

Sources : FranceAgriMer, Service Bases d'information économique, Réseau des nouvelles des marchés (DRAAF) sauf mention contraire.

POUDRE 26 % - Cotations hebdomadaires

Cotation nationale (€/tonne)	S29	S29/S28	S29 2010 / S29 2009	S29 / Moy 5 ans
France	2 850	-3,4%	42,5%	2,3%

Source : MAAP d'après ATLA



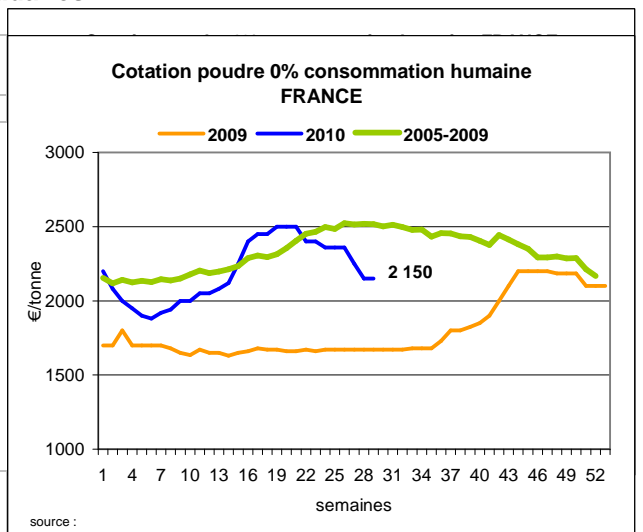
Cotation européenne (€/tonne)	S29	S29/S28	S29 2010 / S29 2009
Allemagne	2 850	0,0%	48,1%
Pays-Bas	2 780	0,0%	50,3%

Sources : ZMB et Productschap Zuivel

POUDRE 0 % Consommation Humaine - Cotations hebdomadaires

Cotation nationale (€/tonne)	S29	S29/S28	S29 2010 / S29 2009	S29 / Moy 5 ans
France	2 150	0,0%	28,7%	-14,6%

Source : MAAP d'après ATLA



Cotation européenne (€/tonne)	S29	S29/S28	S29 2010 / S29 2009
Allemagne	2 280	-0,9%	36,1%
Pays-Bas	2 150	-1,4%	30,3%

Source : ZMB et Productschap Zuivel

Publication de FranceAgrimer

Direction de la publication : Fabien BOVA - Direction Marchés, Etudes et Prospective - Service Bases d'information économique
 Rédaction et traitement des données : Emmanuel de MONTJOYE (Viandes), Christine GOUJON et Bertrand NATUREL (Produits laitiers)
 © FranceAgriMer : 12 rue Henri Rol-Tanguy - TSA 20002 - 93 555 Montreuil-sous-Bois cedex - Tel : 01.73.30.30.00 - Fax : 01.73.30.30.30