



**RÉPUBLIQUE
FRANÇAISE**

*Liberté
Égalité
Fraternité*



FranceAgriMer

ÉTABLISSEMENT NATIONAL
DES PRODUITS DE L'AGRICULTURE ET DE LA MER

FILIÈRES AVICOLES

Situation des marchés

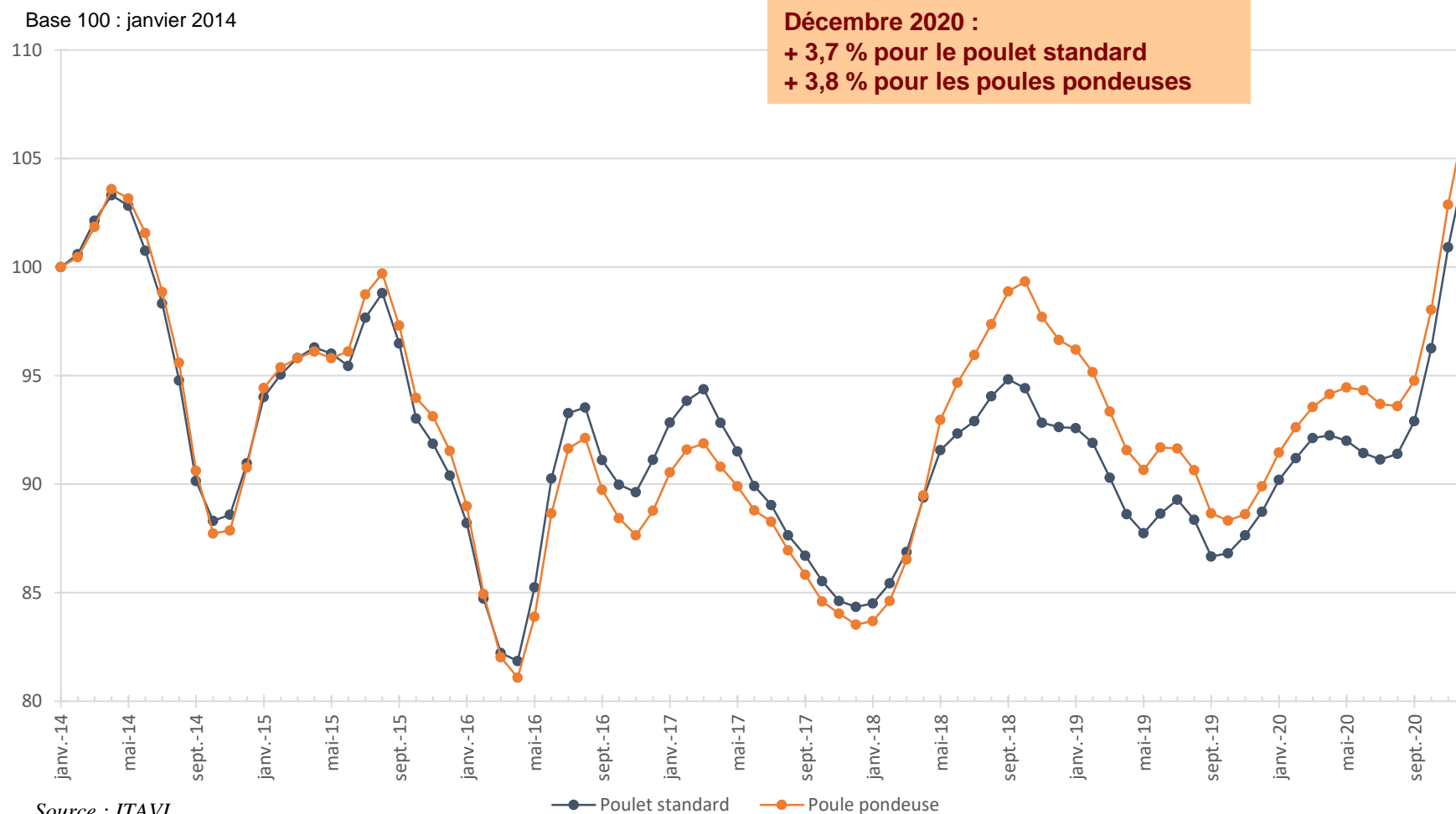
Conseil Spécialisé Viandes blanches

2 février 2021

Direction Marchés, Études et prospective
Service Analyse économique des filières et OFPM
Unité Élevage

Indice coût matière première aliment poulet de chair et pondeuse

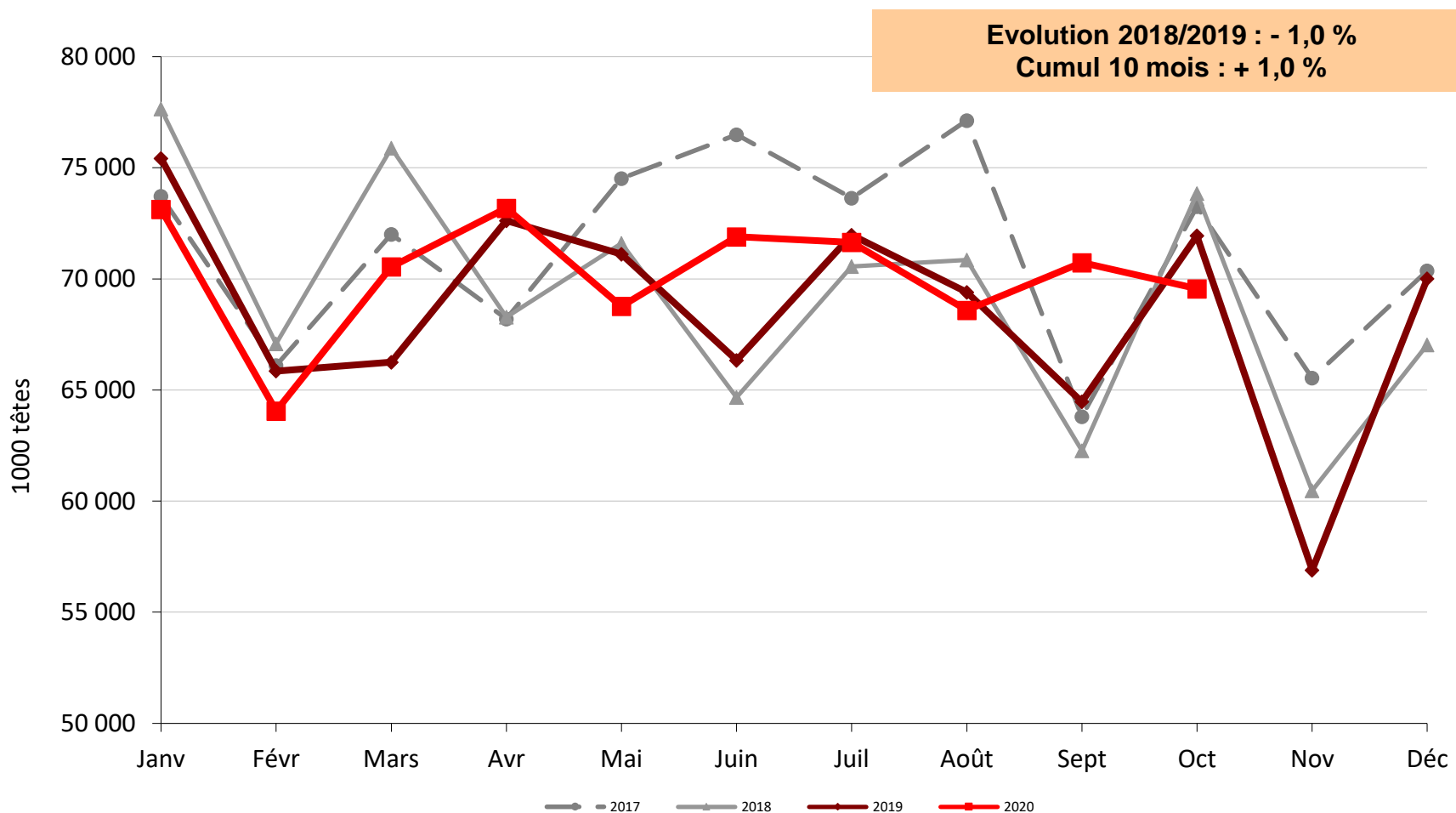
Une hausse record des cours de l'aliment depuis le mois de novembre, reflet de la hausse coordonnée inédite des cours des matières premières



Le marché français des viandes de volaille

Mises en place de poussins de race chair – 10 mois 2020

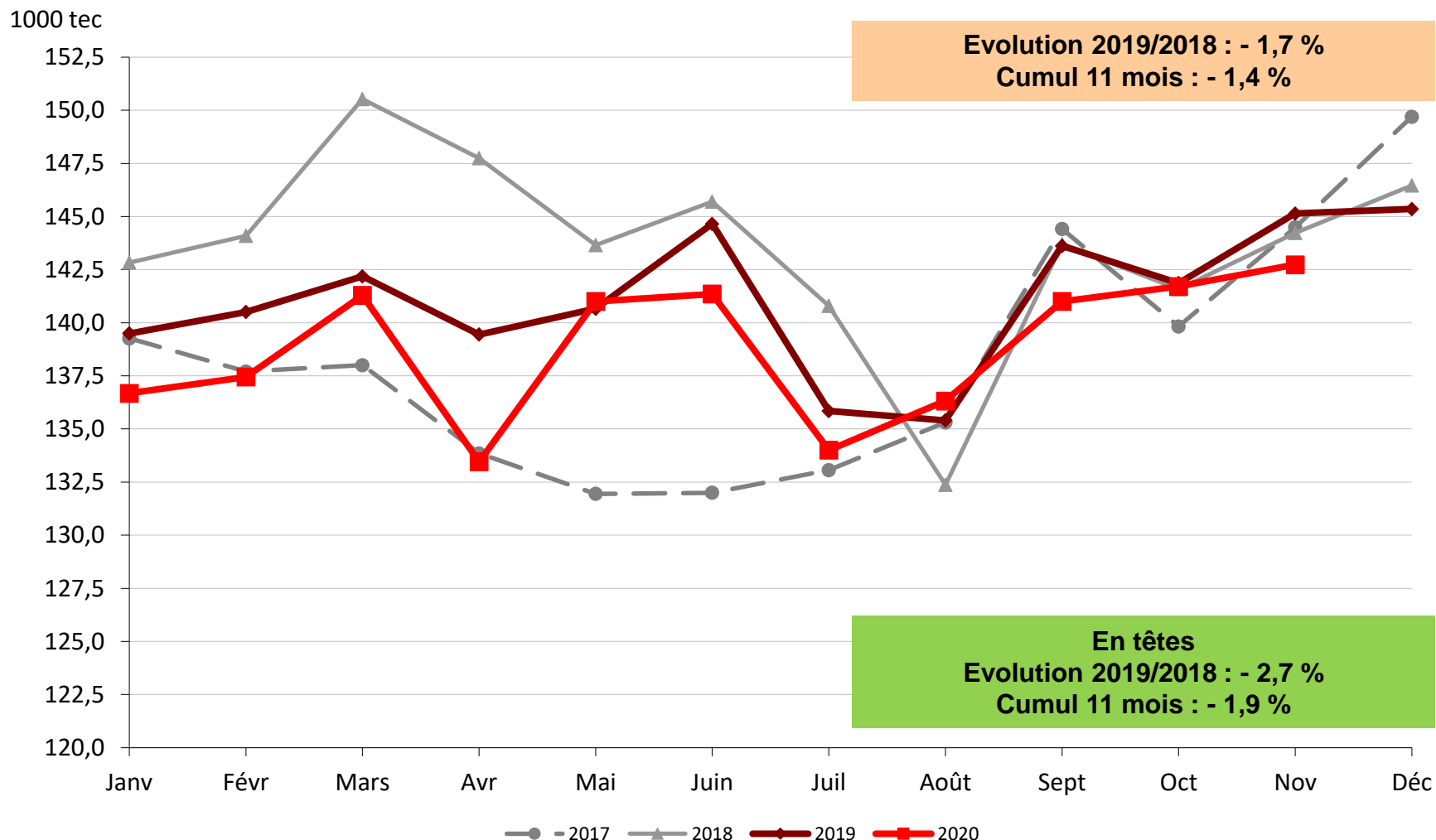
Des mises en place de poussins dynamiques sur 10 mois 2020, tirées par une demande soutenue en poulet de chair



Source : FranceAgriMer d'après SSP

Abattages contrôlés CVJA de volailles en France – 11 mois 2020

Des abattages de poulet et de dinde dynamiques, tandis que les abattages de canards et pintade restent à des niveaux bas



Source : FranceAgriMer d'après SSP

Abattages contrôlés mensuels CVJA de volailles en France

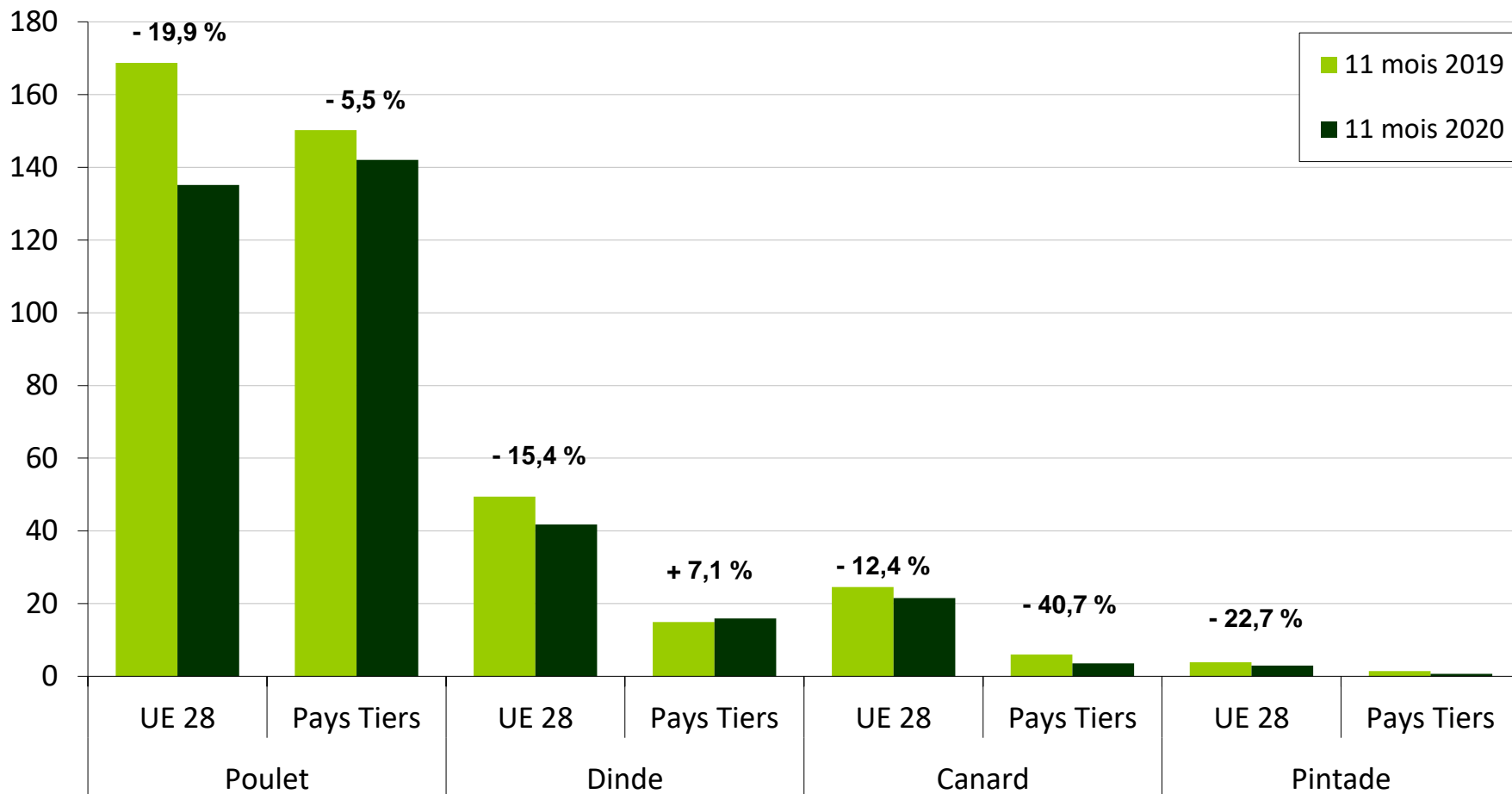
Regain de dynamisme pour les abattages de poulet depuis l'été, tandis que les abattages de canard à rôtir, de pintade et de canard gras accusent toujours un net recul

1000 tec	2018	2019	%19/18	Mois de novembre			Cumul 11 mois		
				2019	2020	%20/19	2019	2020	%20/19
Total volaille	1 723,7	1 694,2	-1,7	145,1	142,7	-1,7	1 548,8	1 527,0	-1,4
Poulet	1 076,3	1 072,1	-0,4	90,8	92,9	+2,3	993,0	997,1	+0,4
Dinde	331,7	318,5	-4,0	27,5	25,9	-6,0	290,3	292,8	+0,9
Canard	224,3	218,3	-2,7	19,5	16,5	-15,7	198,0	171,9	-13,2
<i>dt à rôtir</i>	98,2	93,3	-5,0	7,5	5,4	-27,7	83,9	67,4	-19,7
<i>dt gras</i>	126,1	125,0	-0,9	12,0	11,0	-8,3	114,1	104,5	-8,4
Pintade	33,5	31,9	-4,7	3,2	2,5	-23,0	26,3	22,3	-15,3

Exportations françaises de viandes de volaille – 11 mois 2020

Un marché européen des viandes de volaille qui peine toujours à redémarrer, malgré une reprise des exportations de poulet en novembre

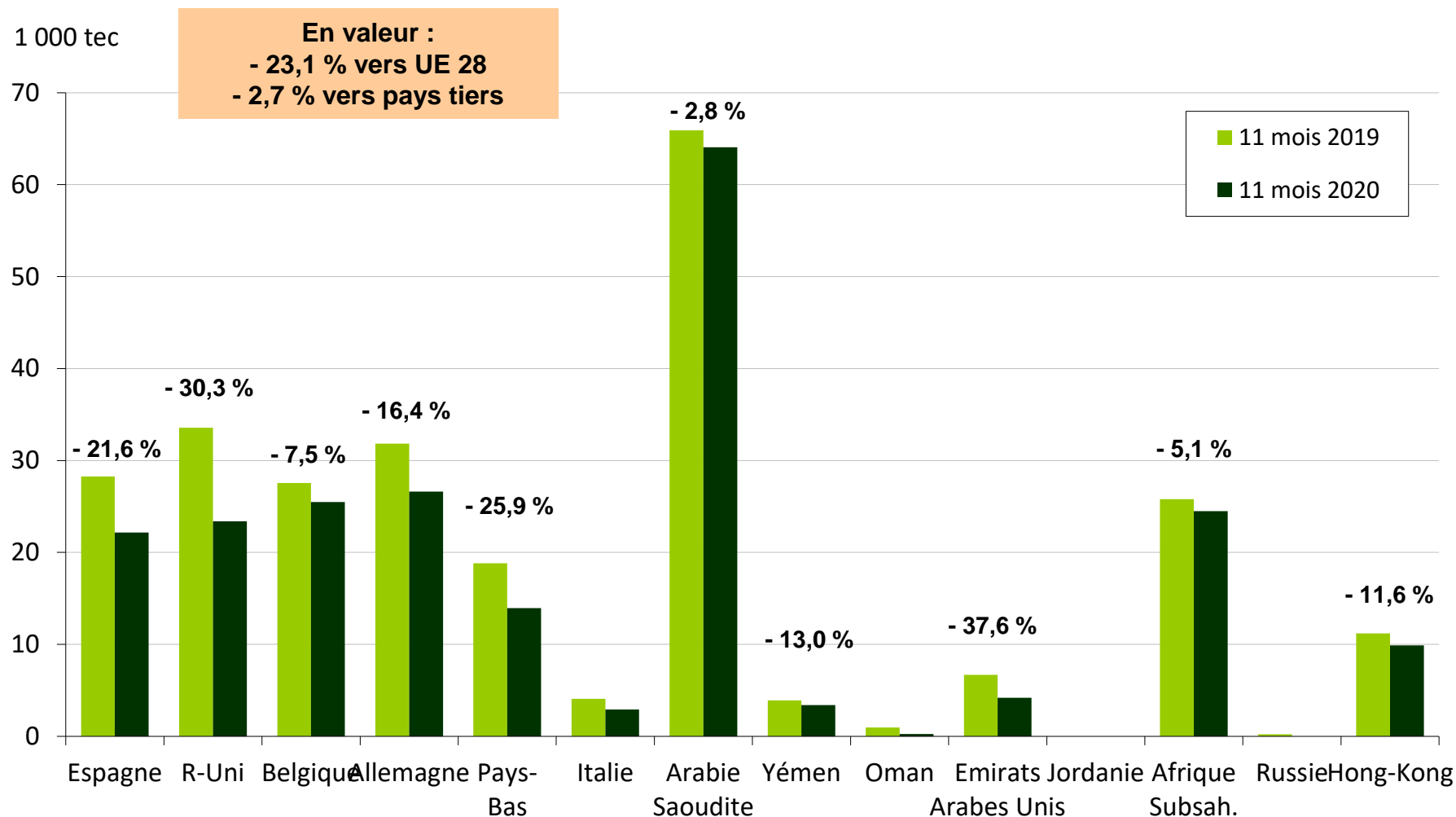
1 000 tec



Source : FranceAgriMer d'après Douane française

Exportations de viandes et préparations de poulet – 11 mois 2020

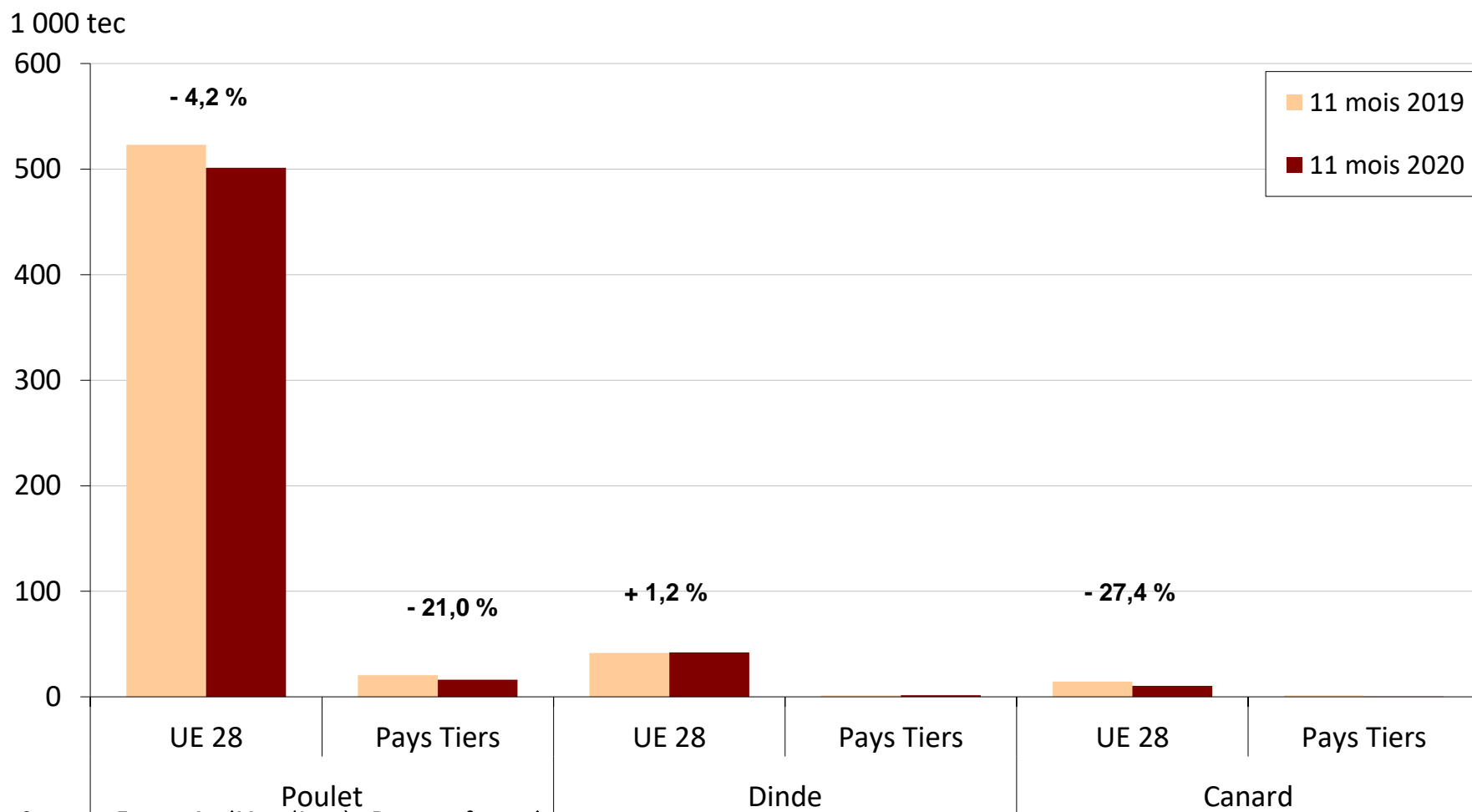
Un marché européen qui reste atone pour la viande de poulet, en dépit d'une reprise vers le Royaume-Uni et la Belgique en novembre



Source : FranceAgriMer d'après Douane française

Importations françaises de viandes de volaille – 11 mois 2020

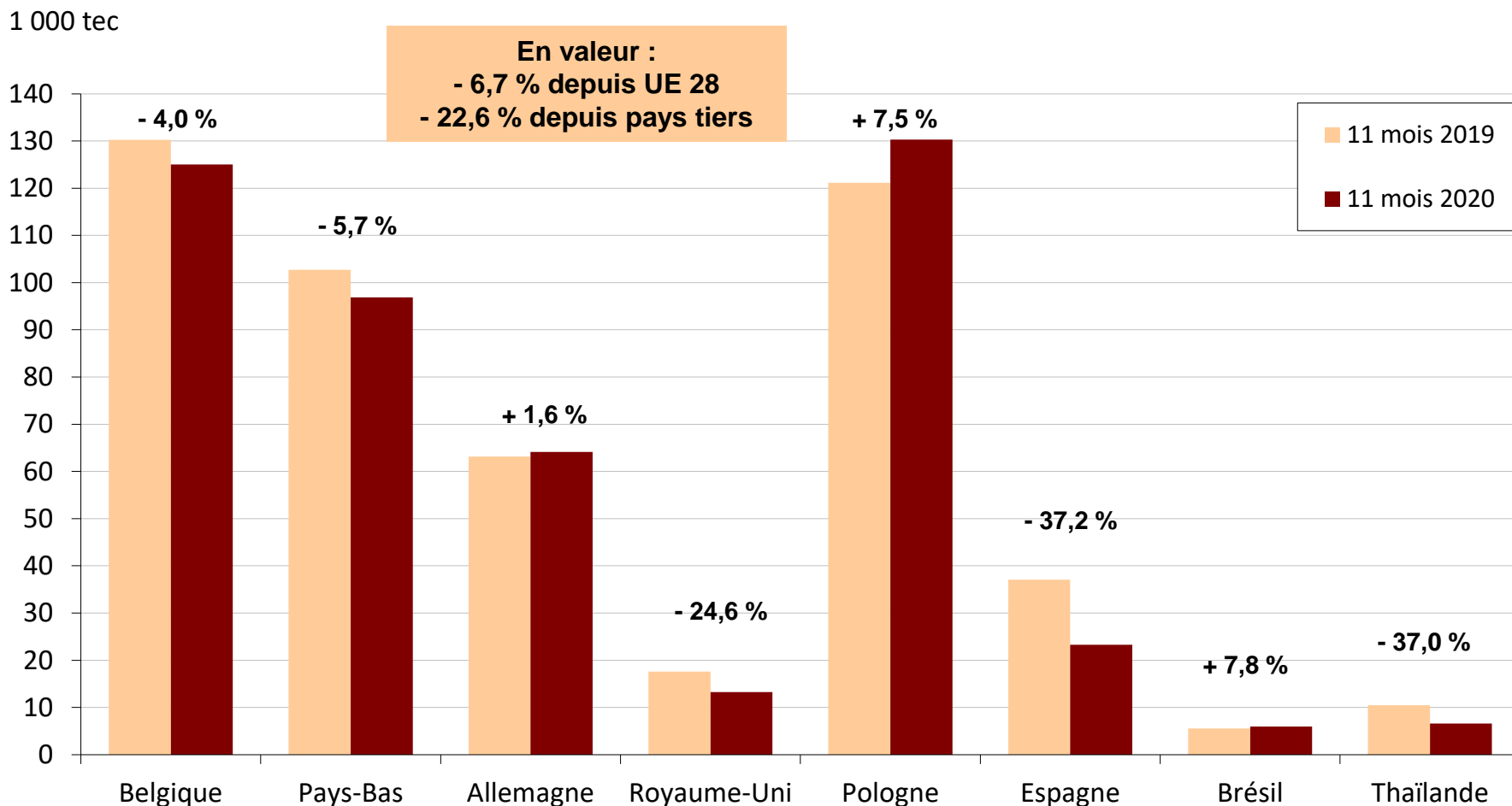
Des importations qui repartent progressivement à la hausse en poulet depuis le mois de juin en provenance de l'Union européenne



Source : FranceAgriMer d'après Douane française

Importations françaises de viandes de volaille – 11 mois 2020

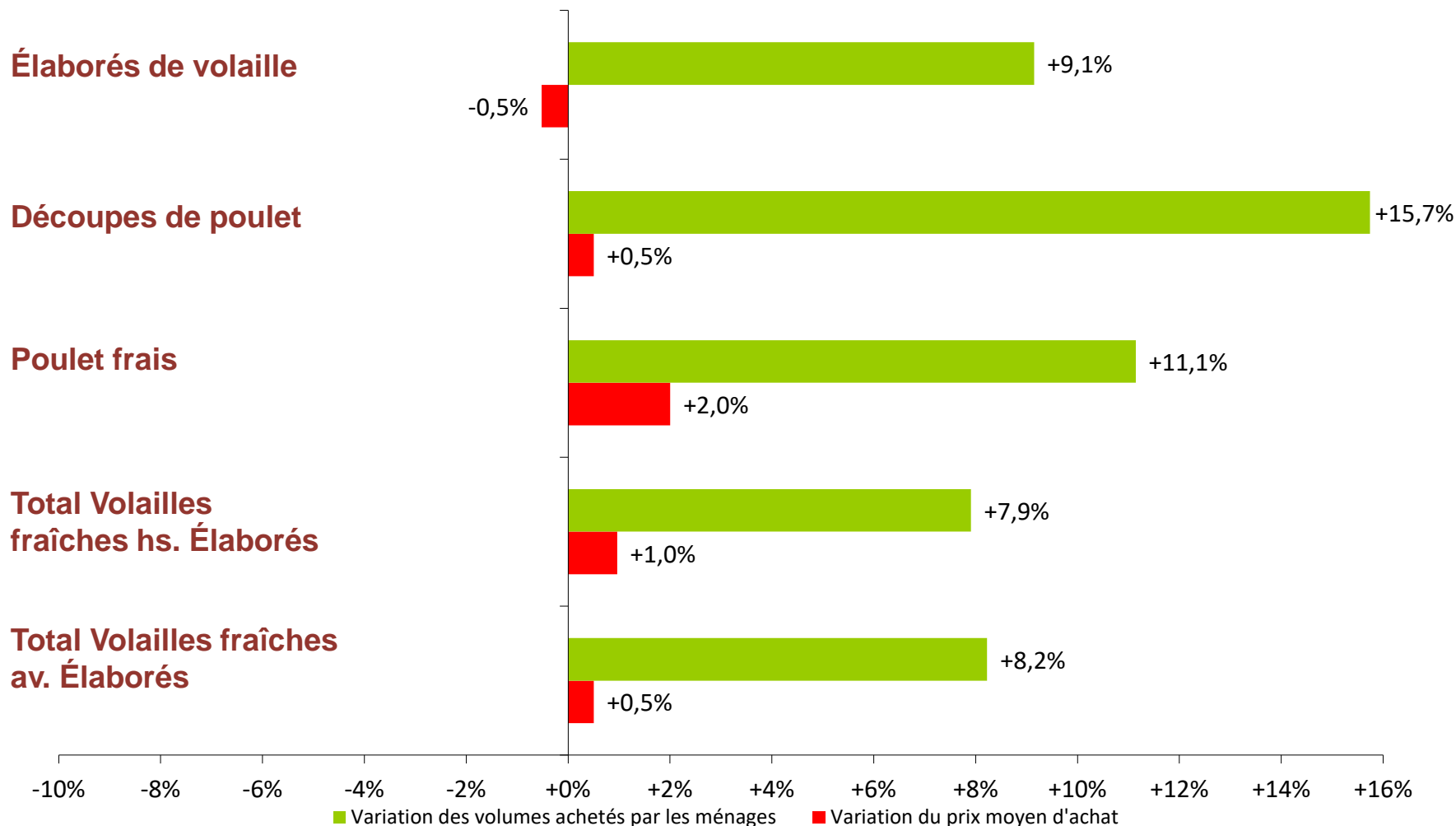
Des importations européennes de poulet qui reprennent progressivement, soutenues par des prix bas, notamment en provenance de Pologne



Source : FranceAgriMer d'après Douane française

Évolution des achats de viandes et élaborés de volaille par les ménages – novembre 2020 (annuel mobile)

Des segments découpes de poulet et élaborés qui n'ont pas perdu en dynamisme depuis le premier déconfinement, portant à la hausse la consommation de volaille

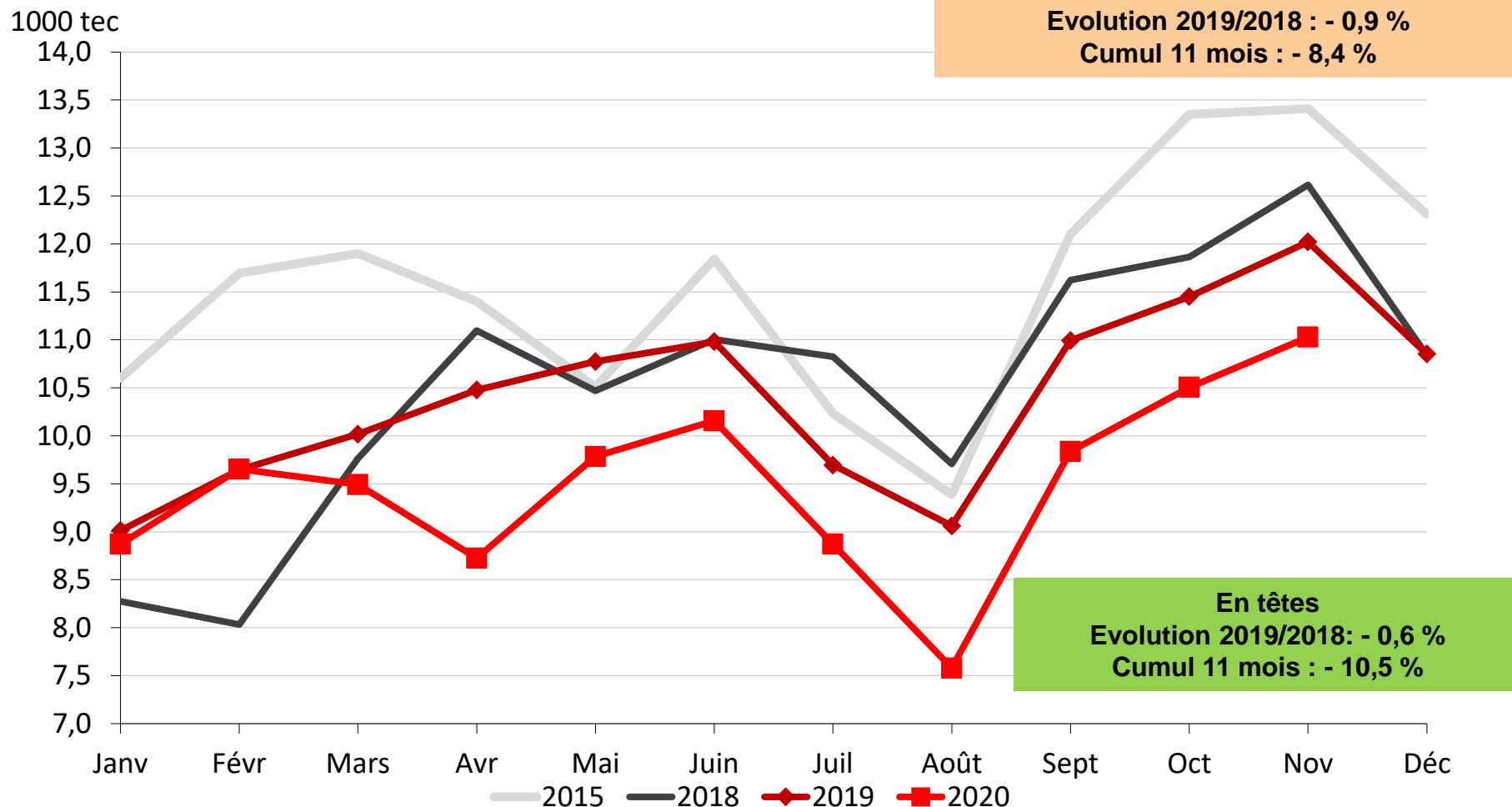


Source : FranceAgriMer d'après Kantar Worldpanel

Le marché français du foie gras

Abattages contrôlés CVJA de canards gras en France – 11 mois 2020

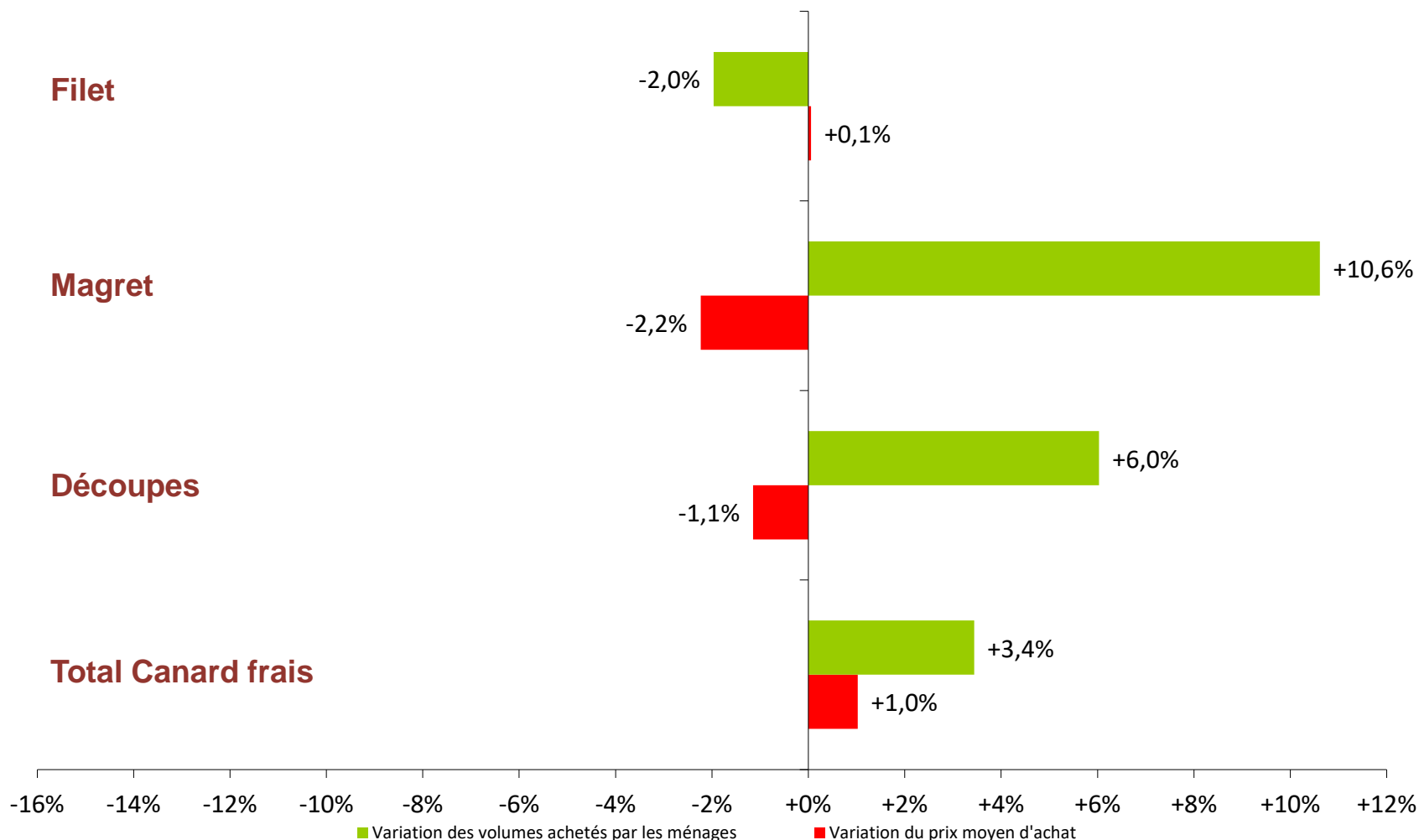
Des abattages de canards gras qui restent inférieurs à leurs valeurs historiques depuis le mois d'avril



Source : FranceAgriMer d'après SSP

Évolution des achats de viande de canard par les ménages – novembre 2020 (annuel mobile)

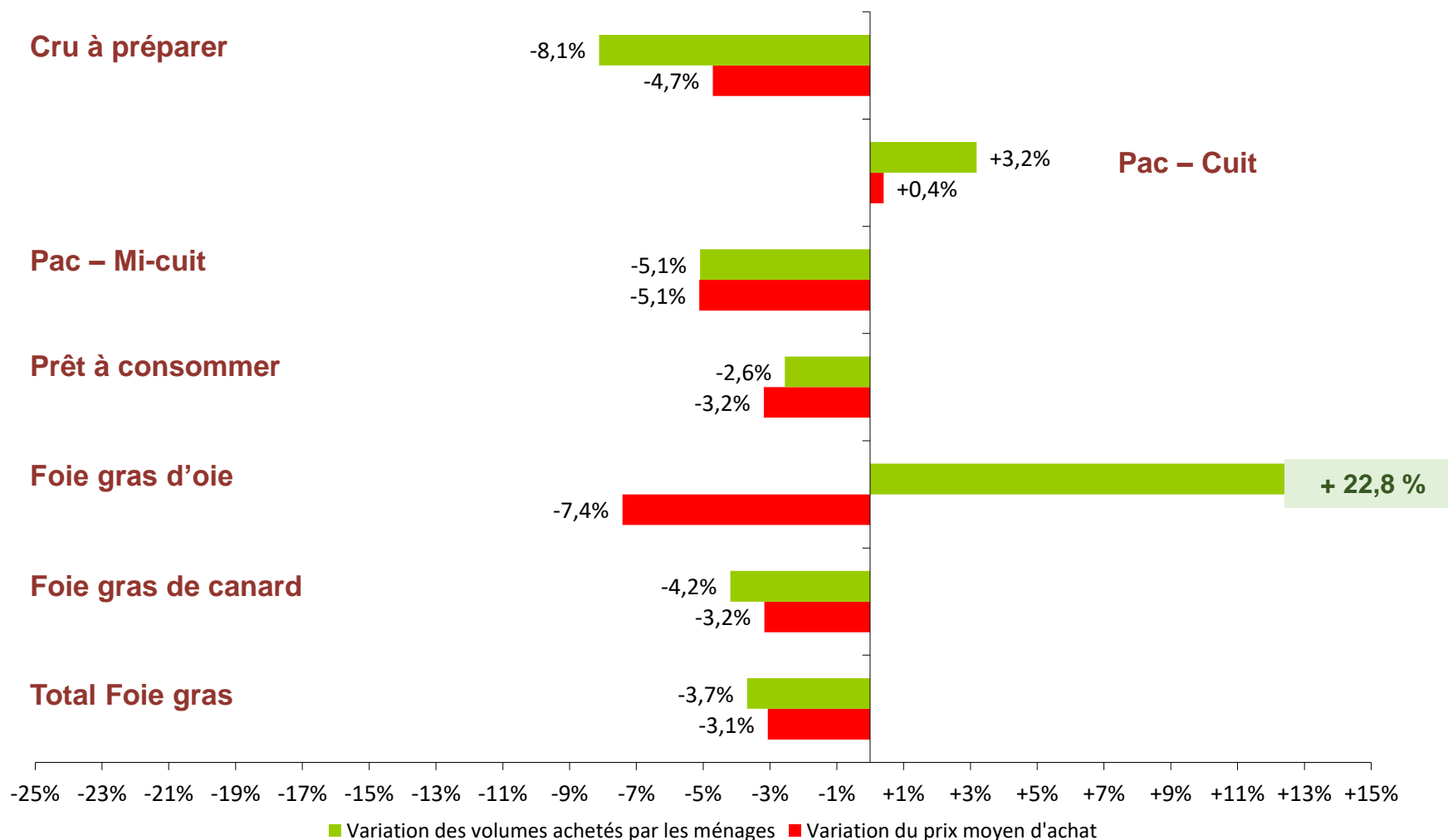
Une consommation de magret et découpes de canard à domicile qui reste porteuse



Source : FranceAgriMer d'après Kantar Worldpanel

Évolution des achats de foie gras par les ménages – novembre 2020 (annuel mobile)

Une consommation à domicile de foie gras qui peine à reprendre depuis fin 2019

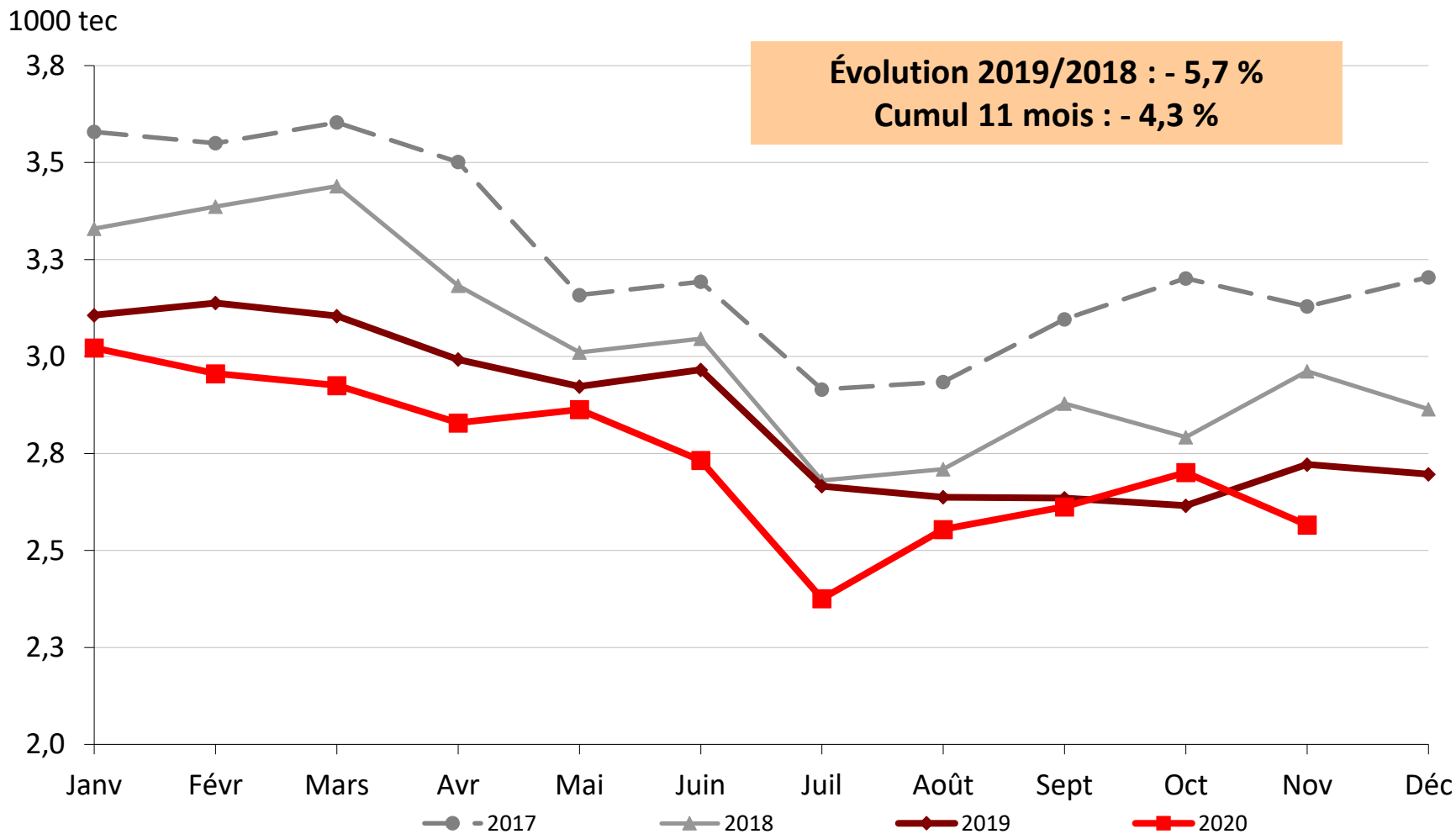


Source : FranceAgriMer d'après Kantar Worldpanel

Le marché français du lapin

Évolution des abattages contrôlés CVJA de lapins en France

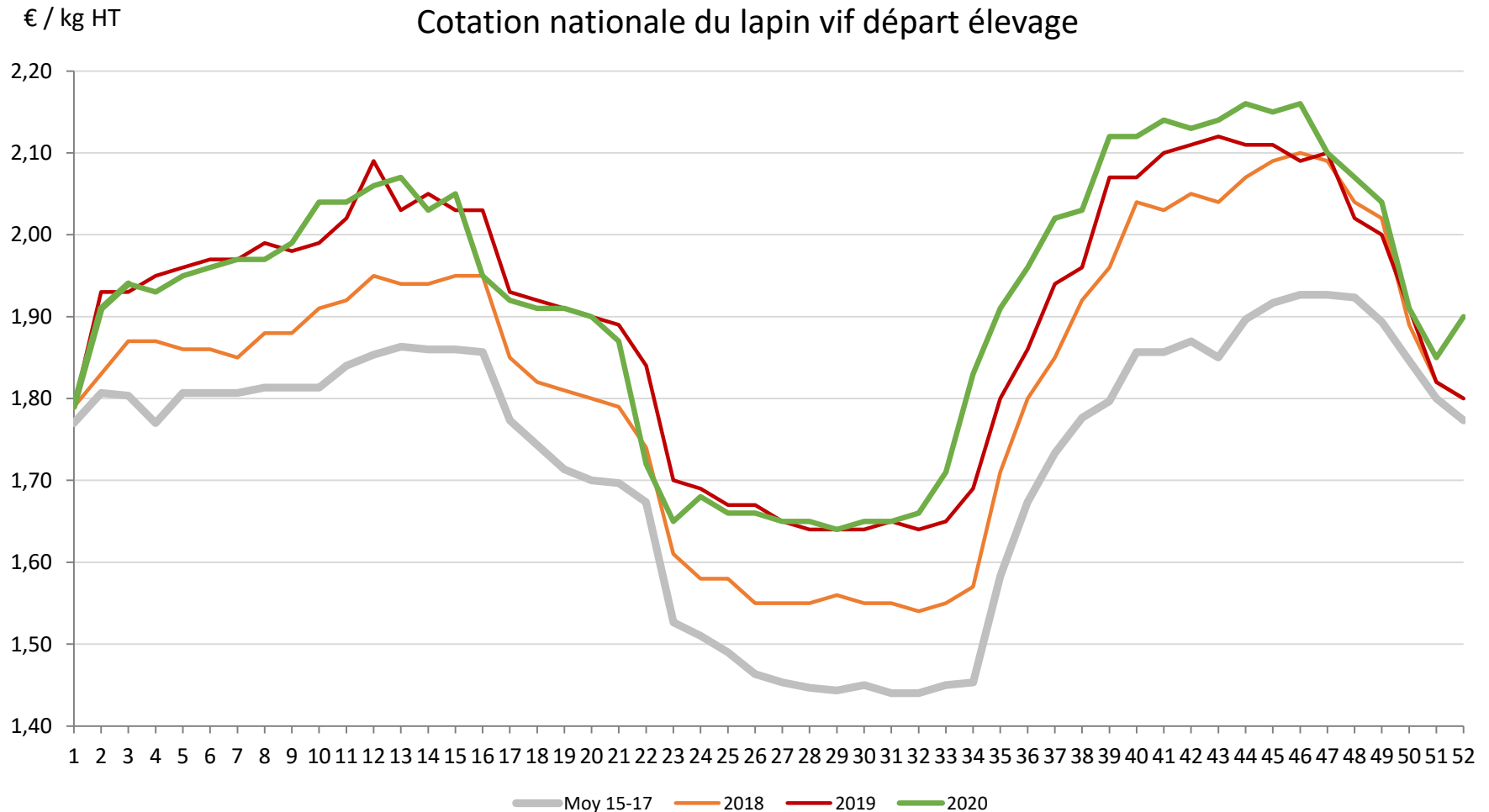
Remontée des abattages de lapins autour des niveaux de 2019 depuis août 2020



Source : FranceAgriMer d'après SSP

Cotation nationale du lapin vif

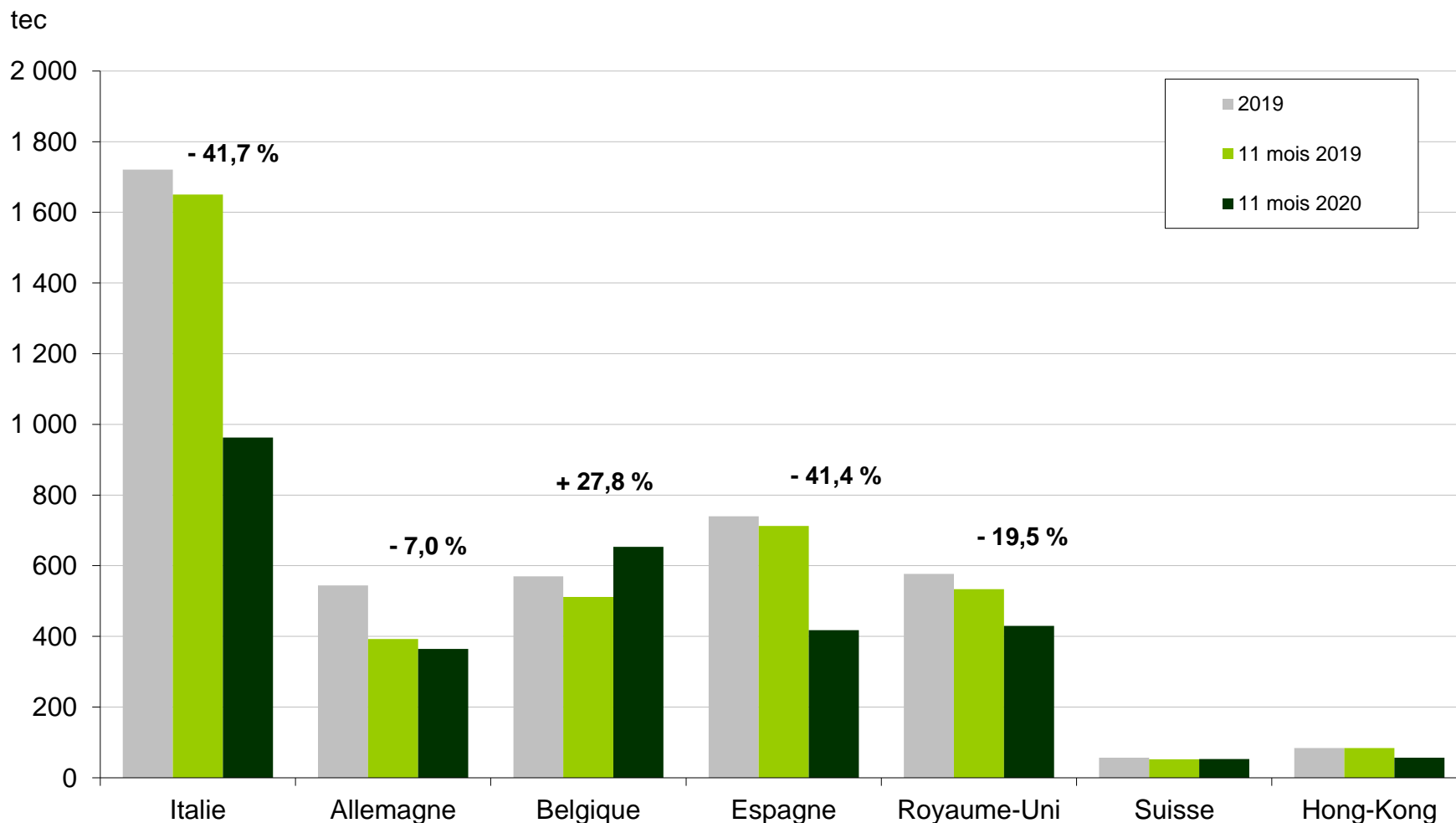
Une cotation en moyenne supérieure de 0,9 % aux niveaux de 2019 sur l'ensemble de l'année 2020



Source : Réseau des Nouvelles des Marchés

Exportations françaises de viande de lapin – 11 mois 2020

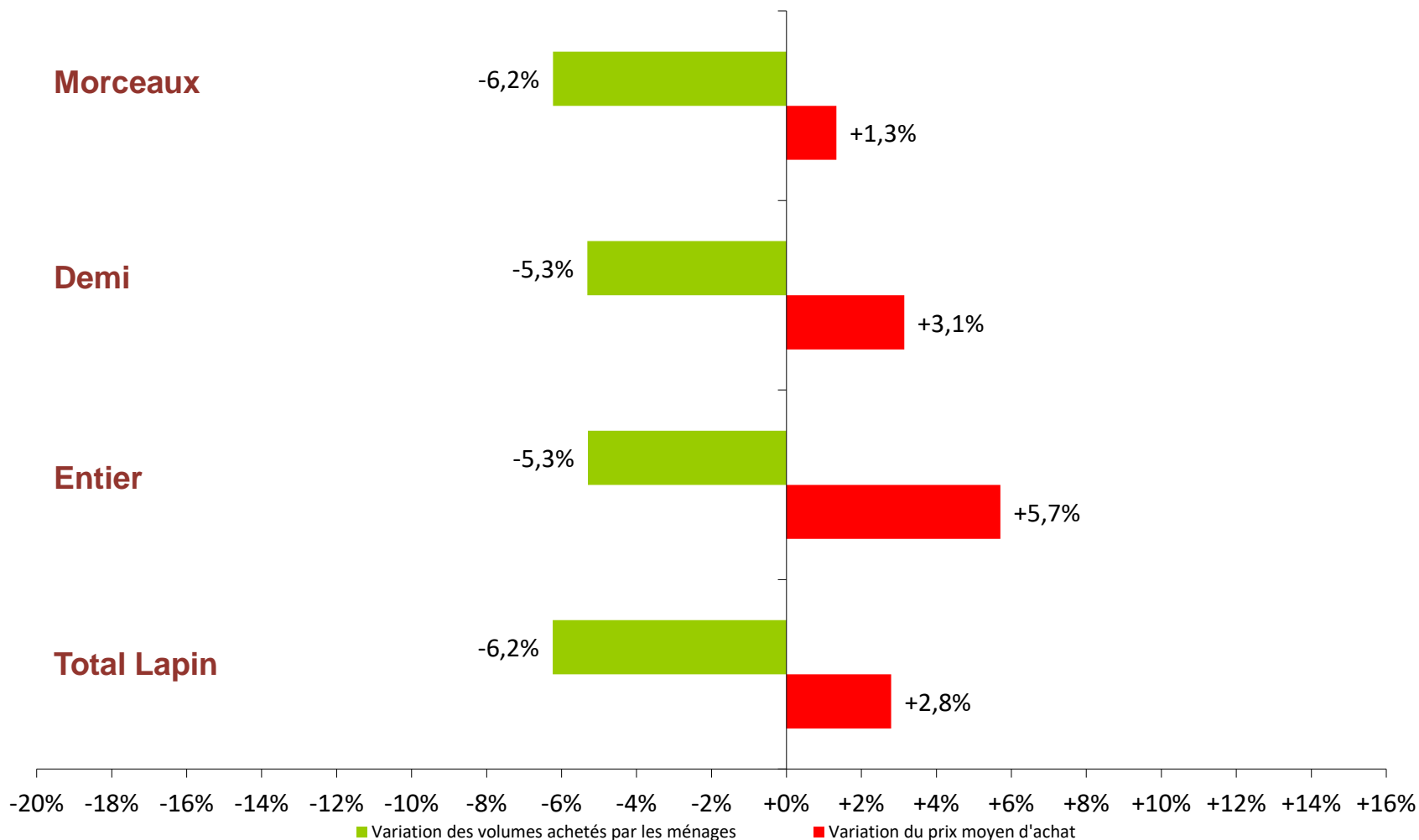
Des exportations en baisse de 27,2 % en volume et de 26,5 % en valeur malgré une hausse vers la Belgique et alors que le marché français se trouve alourdi par les stocks



Source : FranceAgriMer d'après Douane française

Évolution des achats de viande de lapin par les ménages – novembre 2020 (annuel mobile)

Une consommation de viande de lapin à domicile en berne malgré des ventes d'entier et demi découpés qui se maintiennent

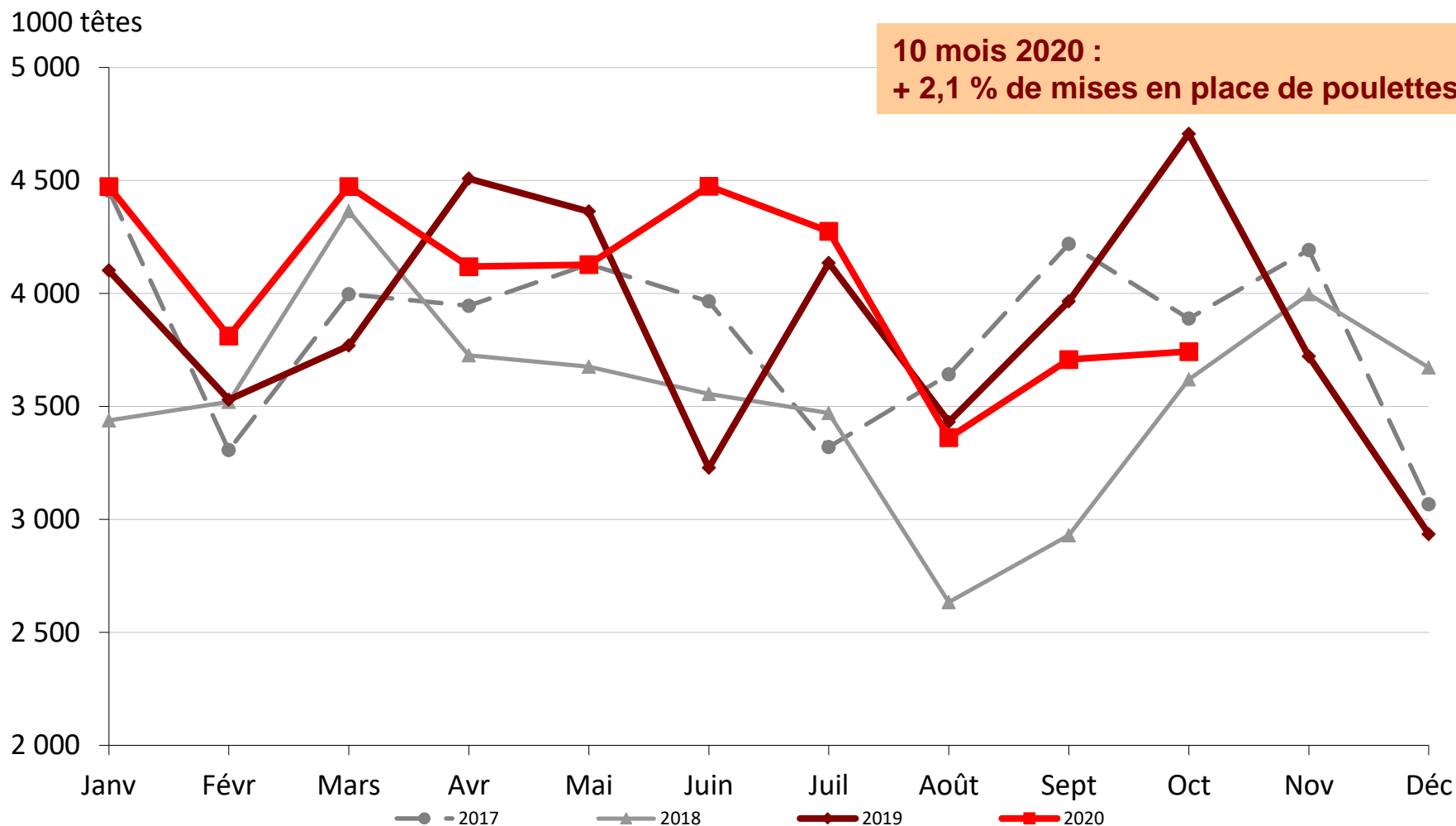


Source : FranceAgriMer d'après Kantar Worldpanel

Le marché français des œufs

Mises en place de poulettes pour la production d'œufs – 10 mois 2020

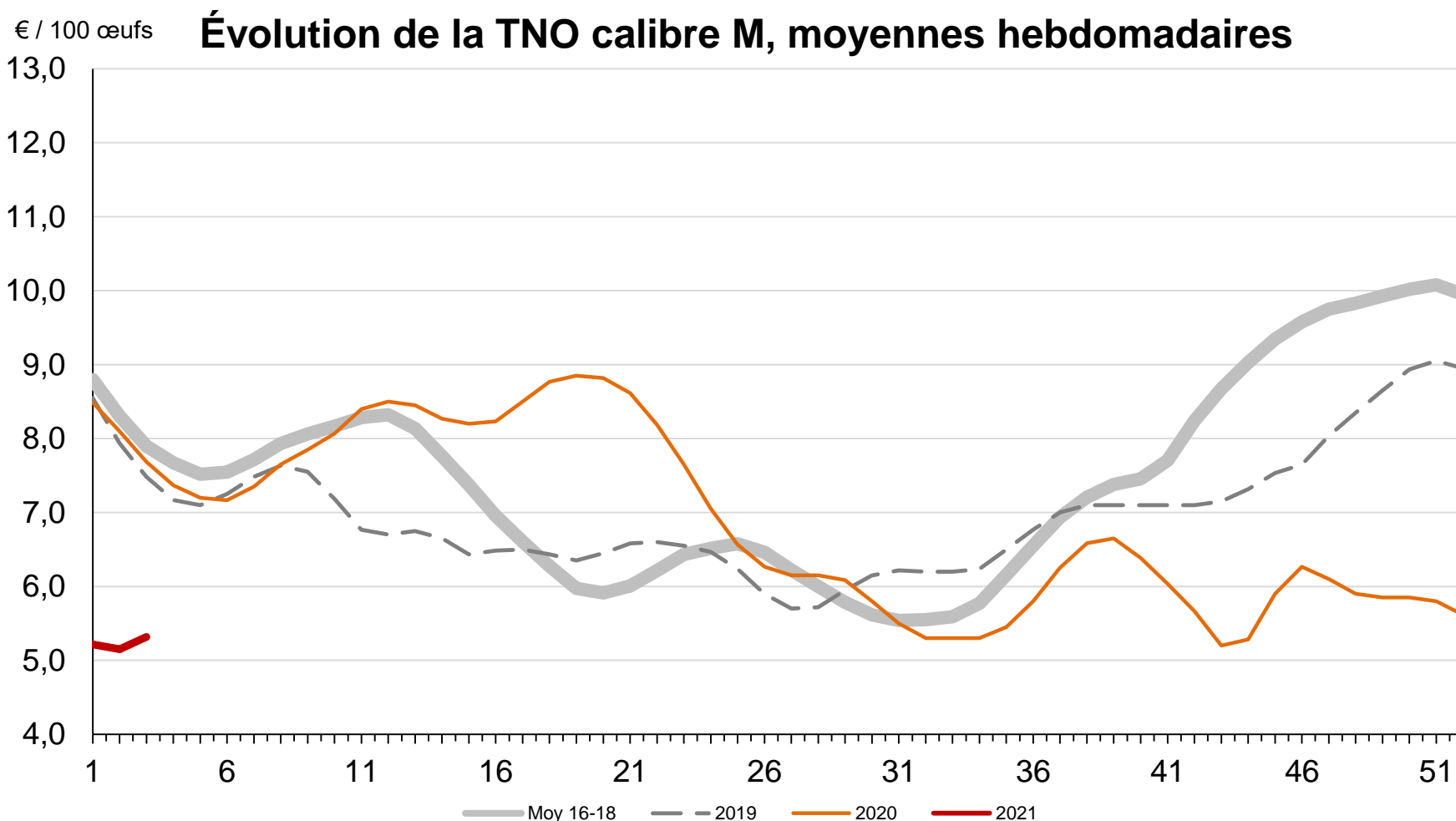
Des fabrications d'aliments pour poulettes en baisse de 5,6 % et des fabrications pour pondeuses d'œufs de consommation en hausse de 5,6 % d'après Coop de France NA et le SNIA (11 mois 2020)



Source : FranceAgriMer d'après SSP

Cotations : TNO Calibré

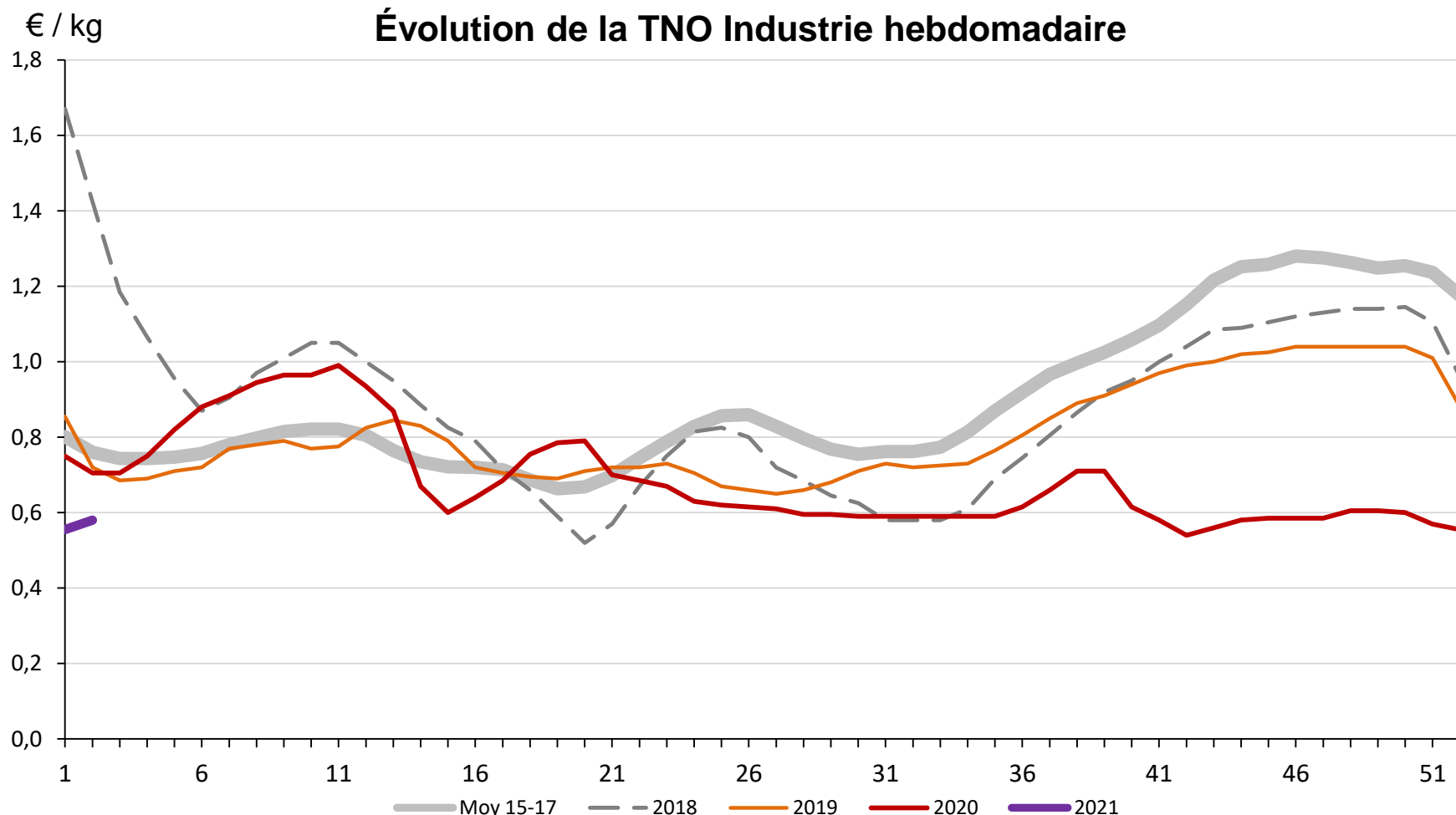
Un marché de l'œuf calibré toujours alourdi par une offre trop abondante en œufs cage



Source : FranceAgriMer d'après Les Marchés

Cotations : TNO Industrie

Des cotations très en-dessous de leurs valeurs historiques depuis le mois d'octobre, qui reflètent la forte baisse des débouchés RHD pour les œufs cage

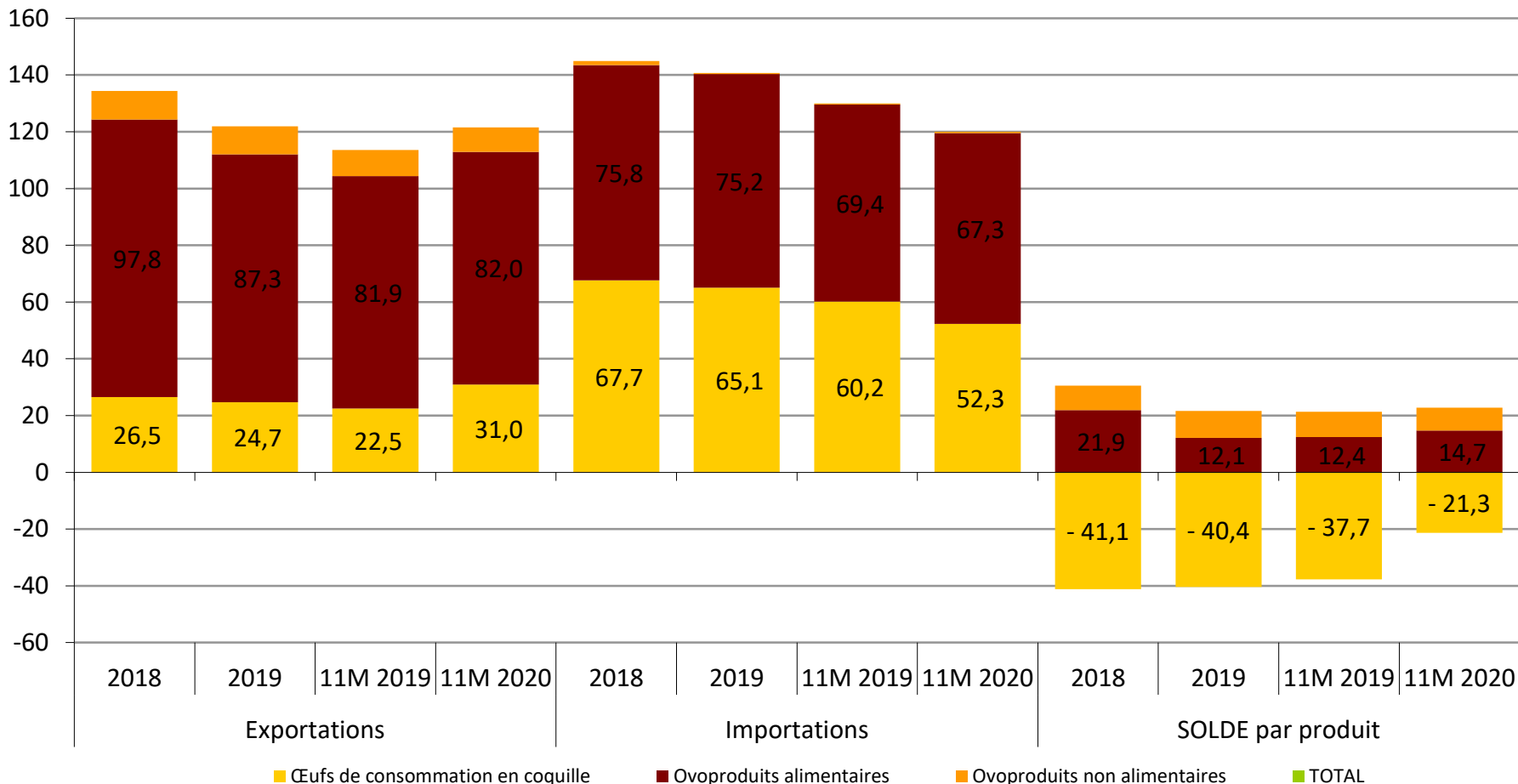


Source : FranceAgriMer d'après Les Marchés

Échanges français d'œufs et ovoproduits, solde en valeur

Nette amélioration du solde en œufs coquille, tandis que les échanges d'ovoproduits reprennent progressivement depuis juin

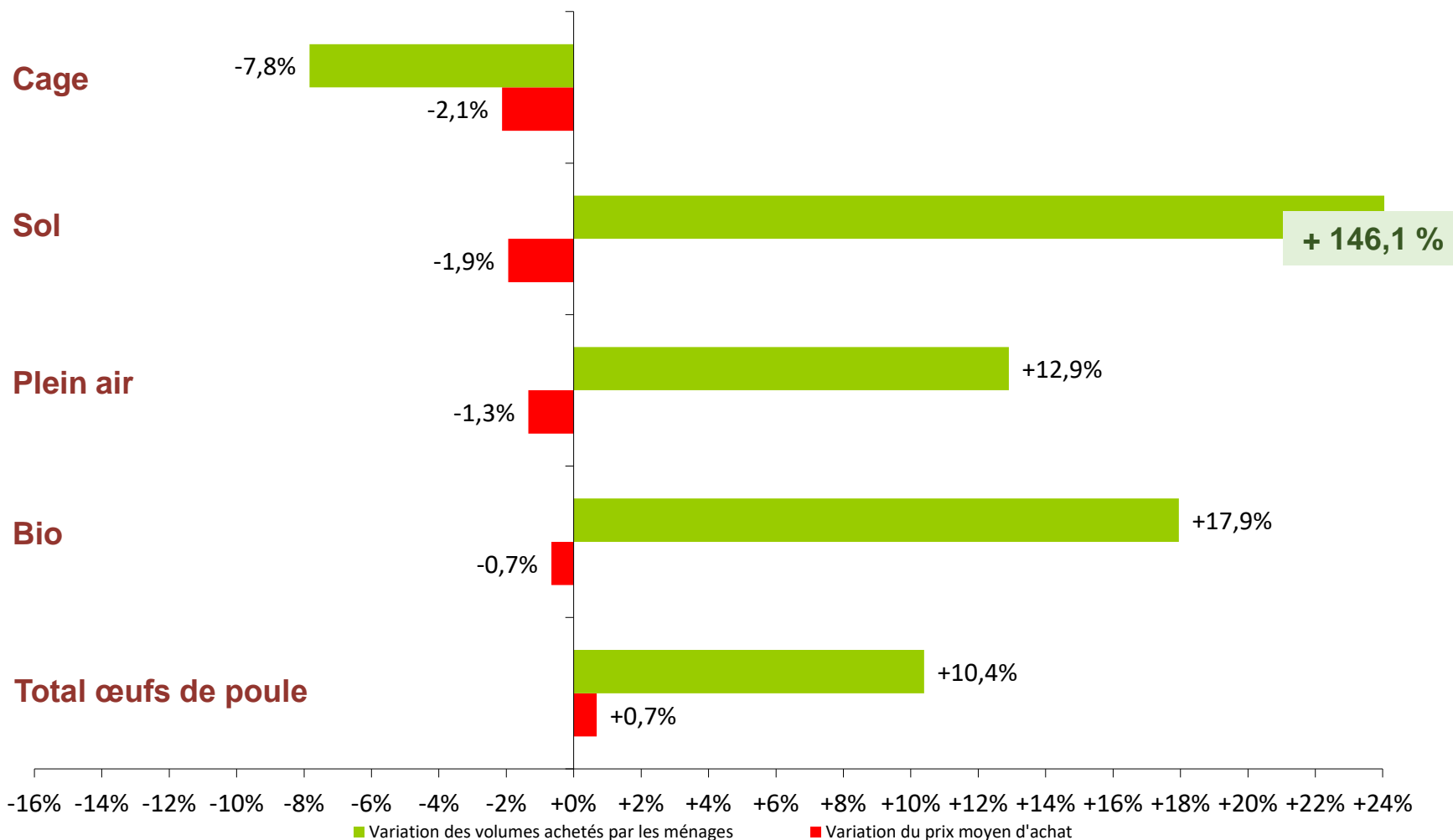
Millions €



Source : FranceAgriMer d'après Douane française

Évolution des achats d'œufs par les ménages – novembre 2020 (annuel mobile)

Une consommation d'œufs à domicile qui reste à la hausse, bien que fortement ralentie en fin d'année



Source : FranceAgriMer d'après Kantar Worldpanel