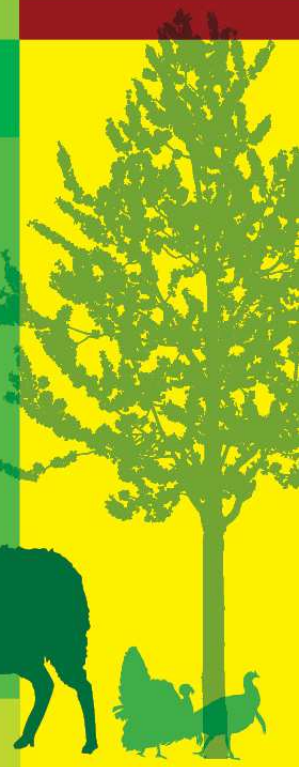
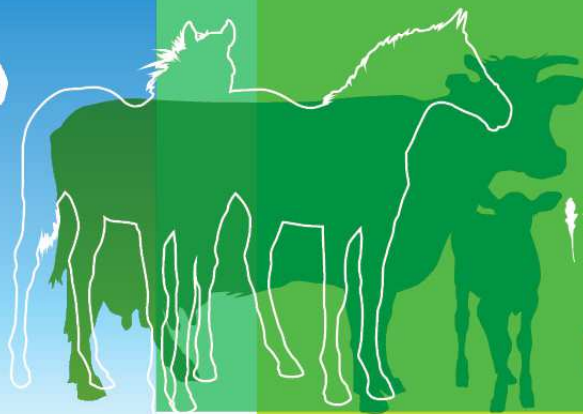


Conseil spécialisé Viandes blanches

Situation des marchés

13 mars 2017

Paris





Thèmes abordés :

- International et UE :

La demande chinoise s'est réduite fortement en 2017 alors que le niveau de production européen augmente faiblement (+ 0,5 %)

Les exportations européennes se dégradent sur la Chine en 2017 (-28%) mais restent supérieures à celles de 2015.

Cette baisse est compensée en grande partie par des exports vers d'autres pays d'Asie

- Le marché français

Des abattages en décroissance (-1,8% en 2017), reflètent le tassement du cheptel observé lors des enquêtes semestrielles

Les exportations de produits porcins se tournent à nouveau pour l'essentiel vers l'UE (Italie)

Après une dégradation fin 2017, la rentabilité des élevages s'améliore un peu début 2018, des divergences significatives de cotation subsistent avec les pays voisins

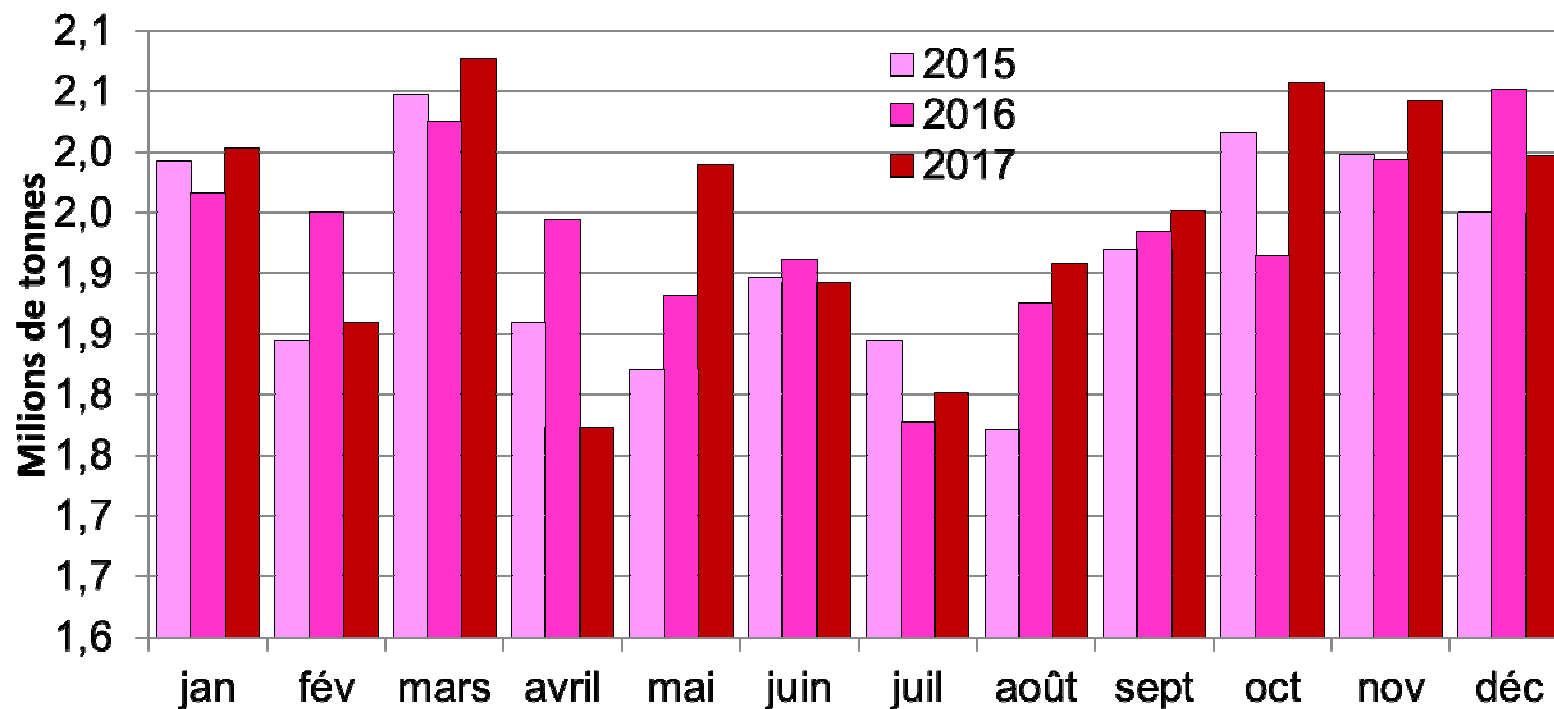


Marché européen et mondial

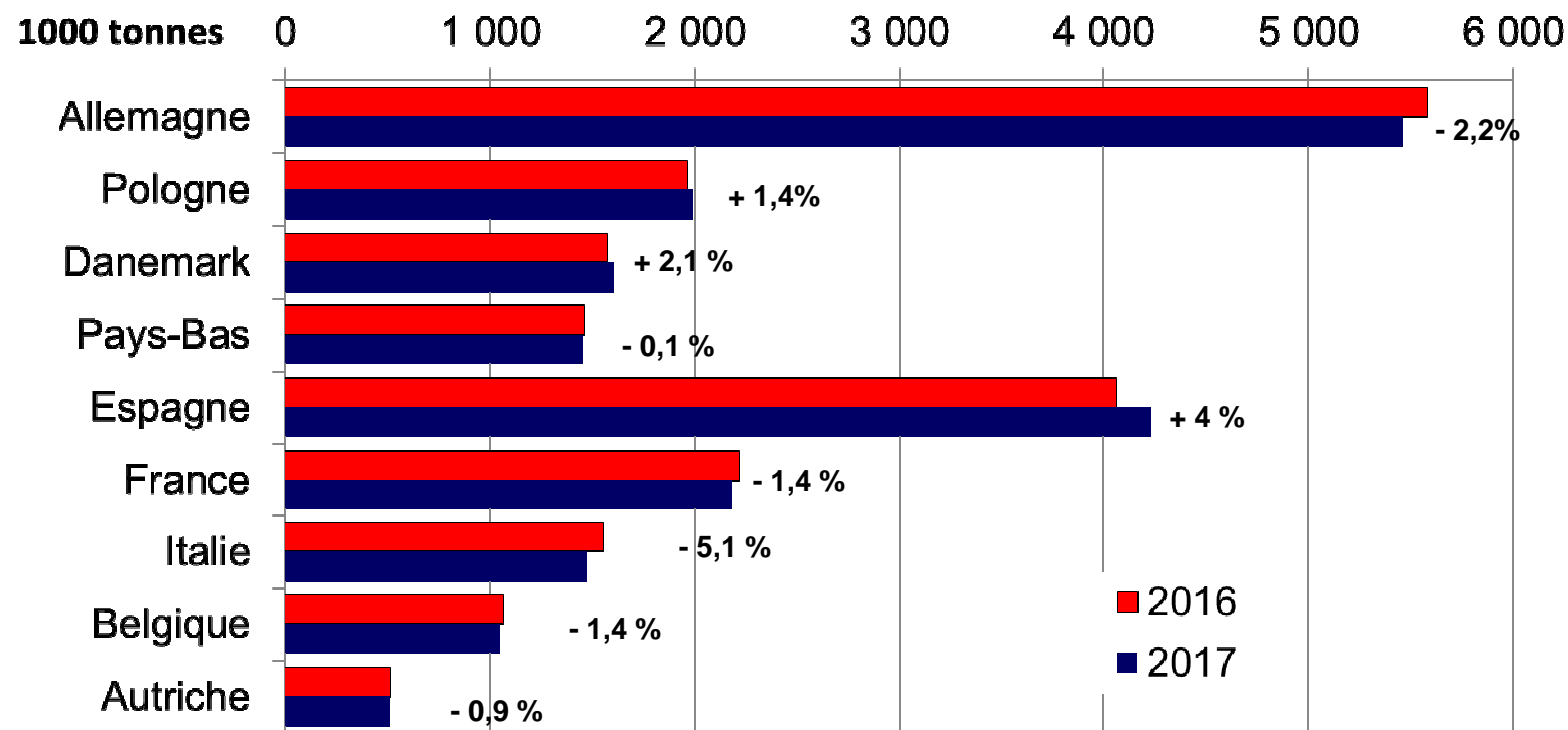


Évolution de la production porcine européenne

2017/2016 : + 0,5 %

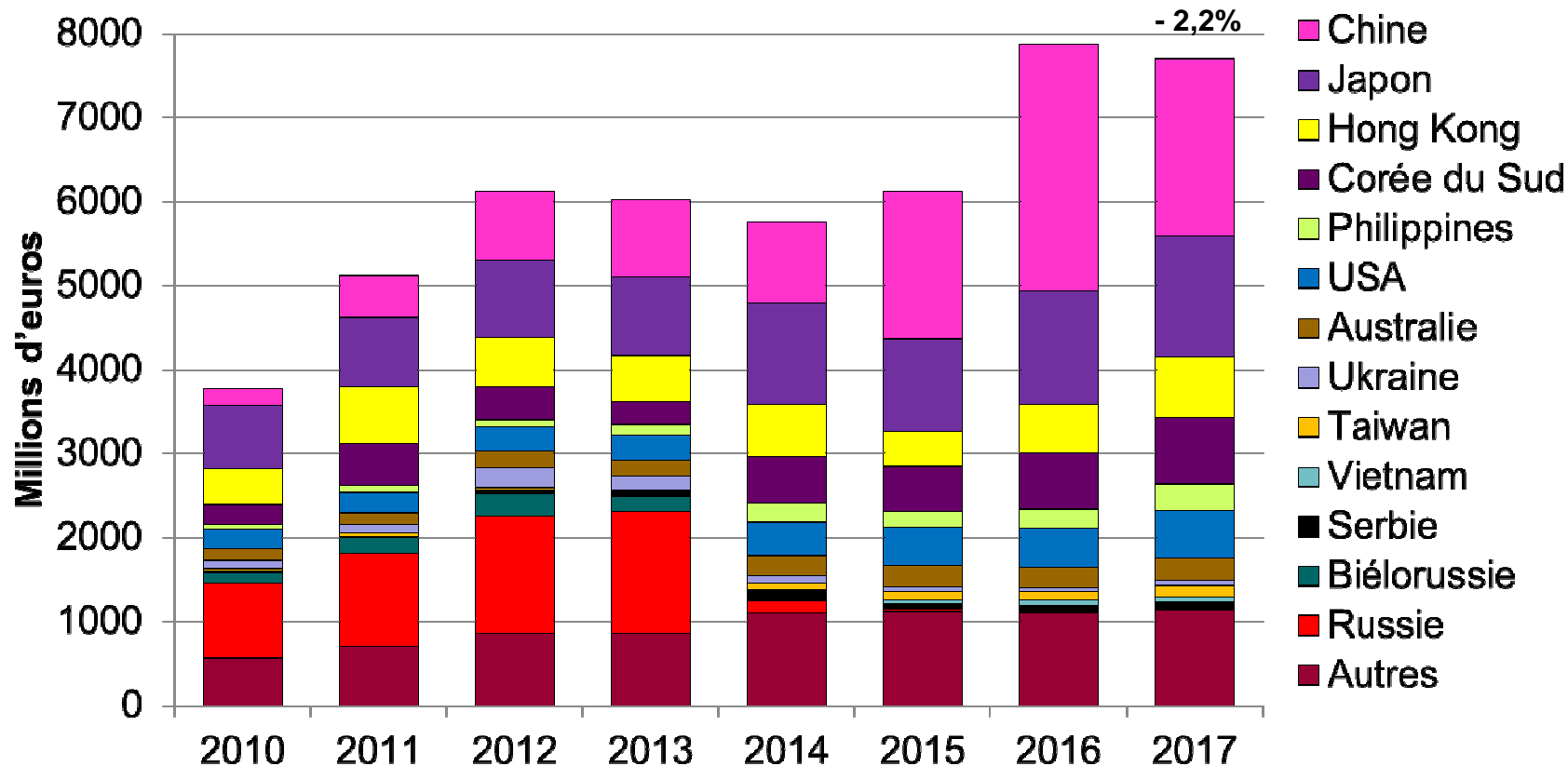


Évolution des abattages dans les principaux pays européens (2016/2017)



Les exportations européennes de porc vers les pays tiers

(animaux vivants, viandes, préparations et conserves, graisses, abats)



Embargo russe : sanitaire (janv. 14), politique (août 14)

Le cheptel de truies en décembre 2017

<i>Milliers de têtes</i>	Effectifs de truies décembre 2016	Effectifs de truies décembre 2017	Variation 2017/2016
Allemagne	1 908	1 903	0%
Espagne	2 415	2 478	2,6%
Danemark	1 236	1260	1,9%
Pays-Bas	1 022	1 066	4,3%
France	986	985	0%
UE à 15	10 010	10 141	1,3%
Pologne	859	909	5,8%
NEM à 13	2 012	2 044	1,6%
UE à 28	12 022	12 185	1,3%

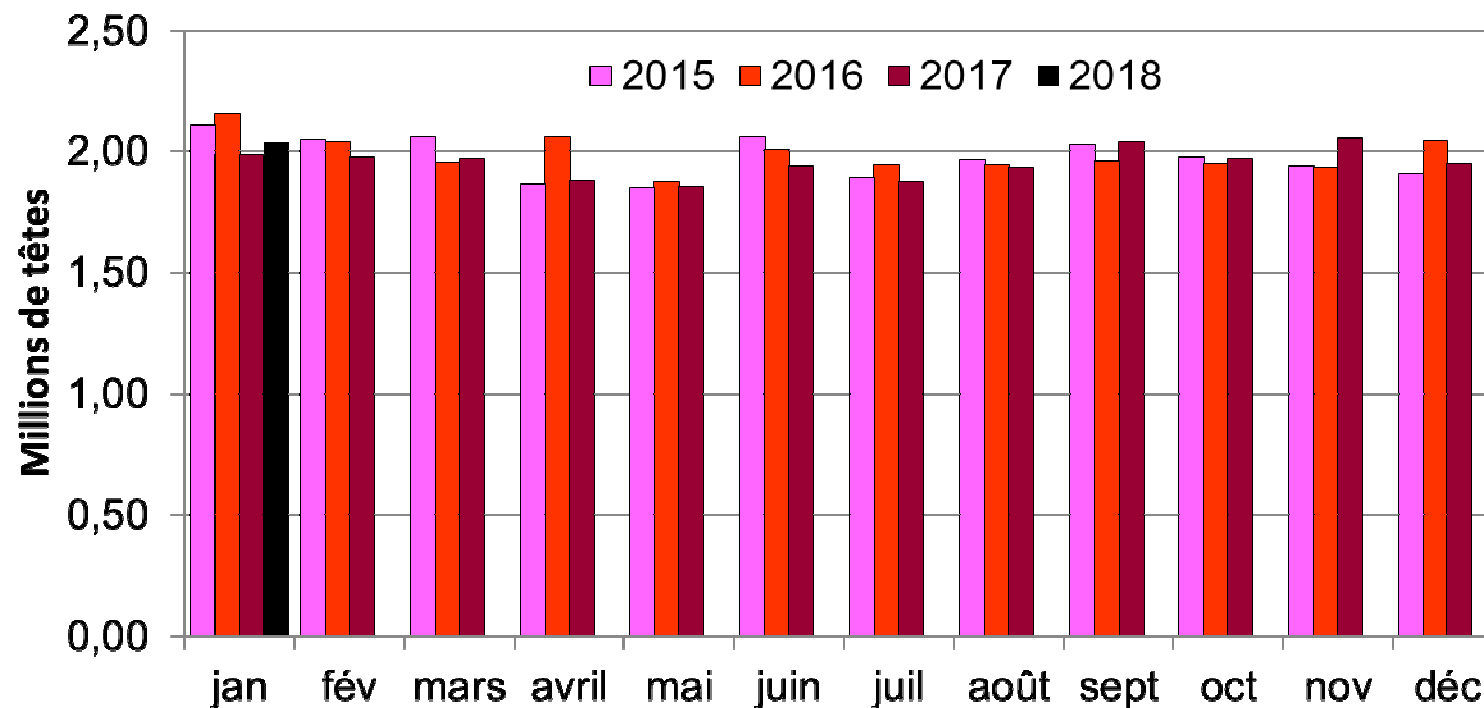


Le marché français



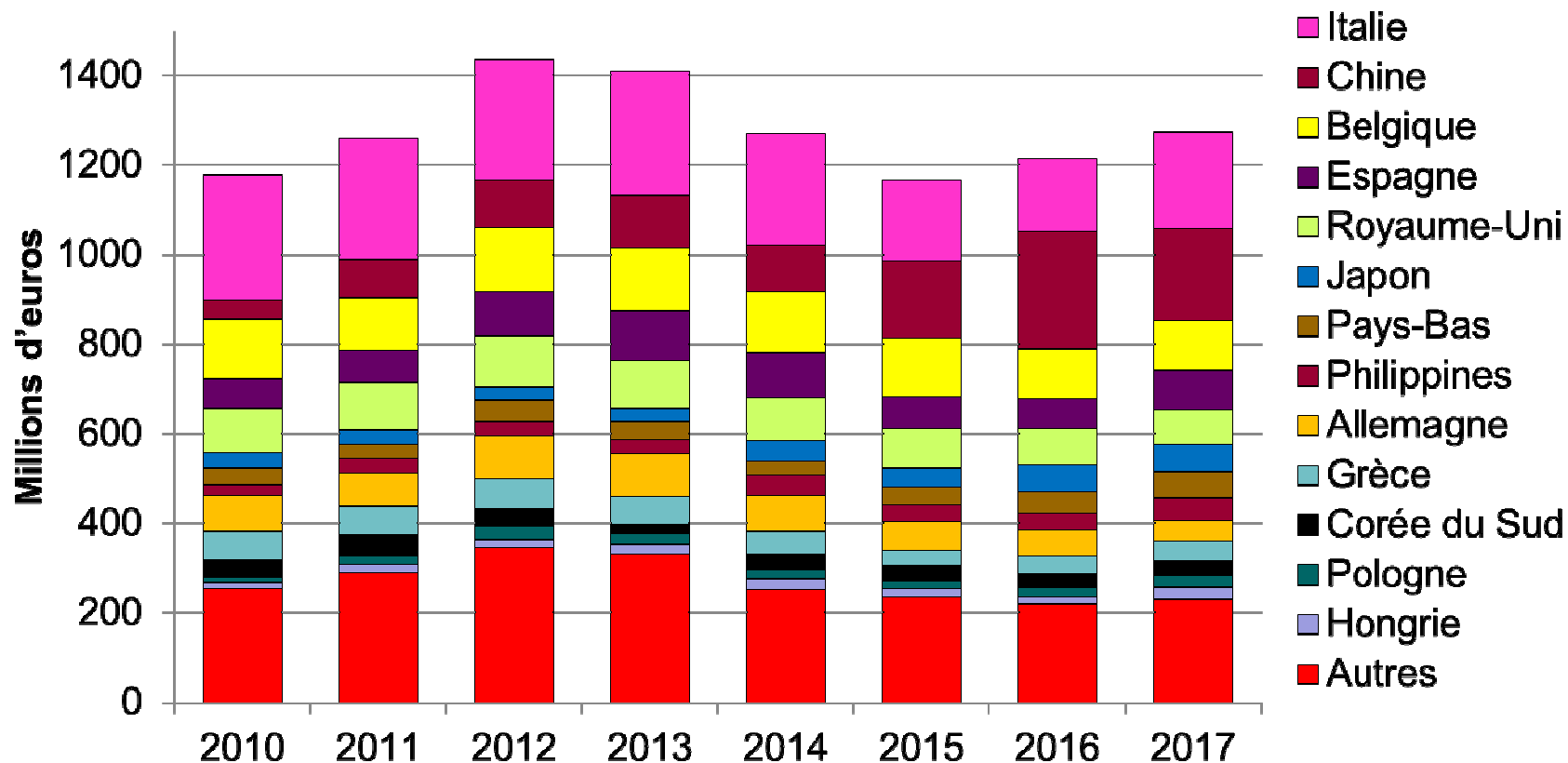
Les abattages français

**2017/2016 : - 1,8 % en têtes
et - 1,4 % en poids**

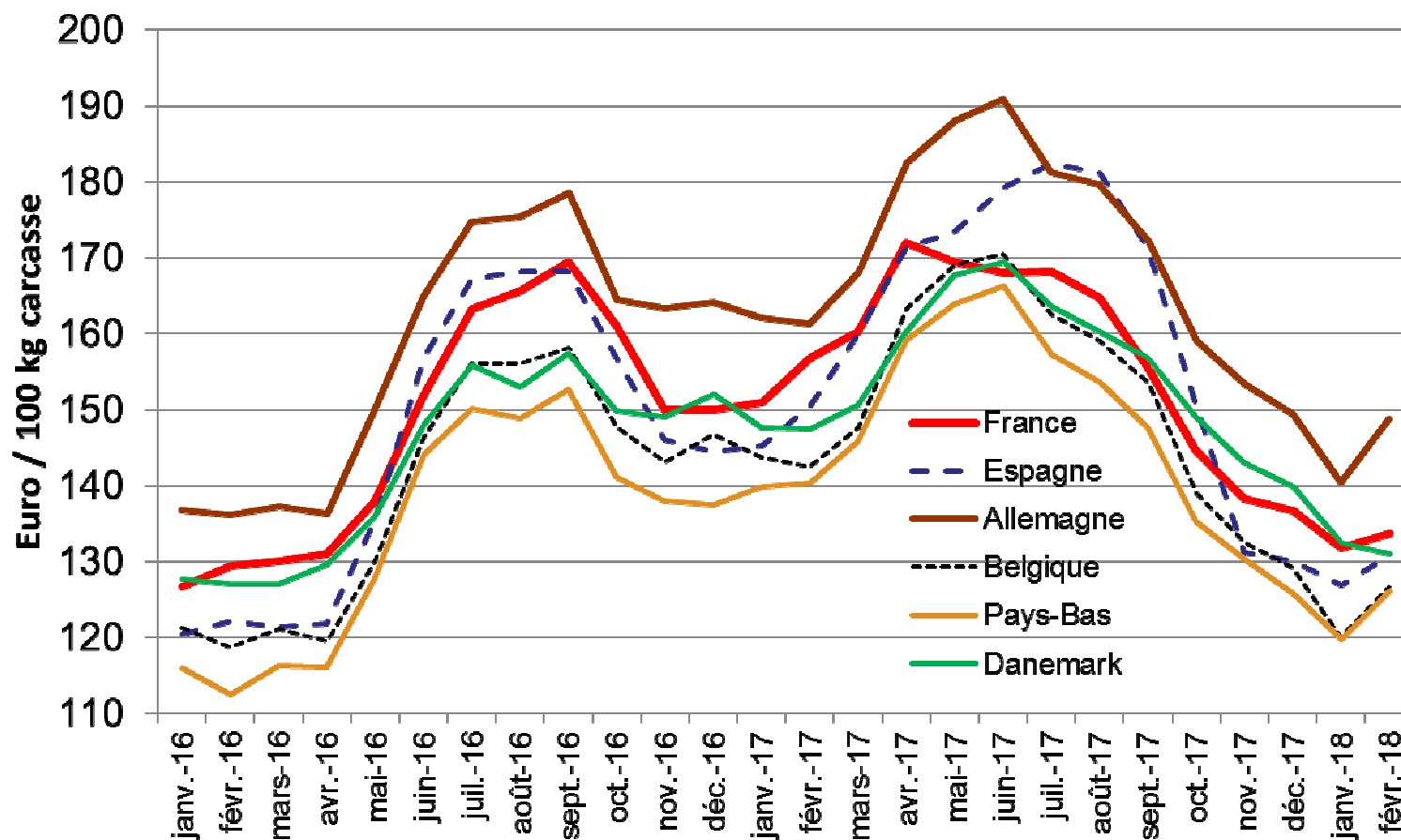


Les exportations françaises de porc

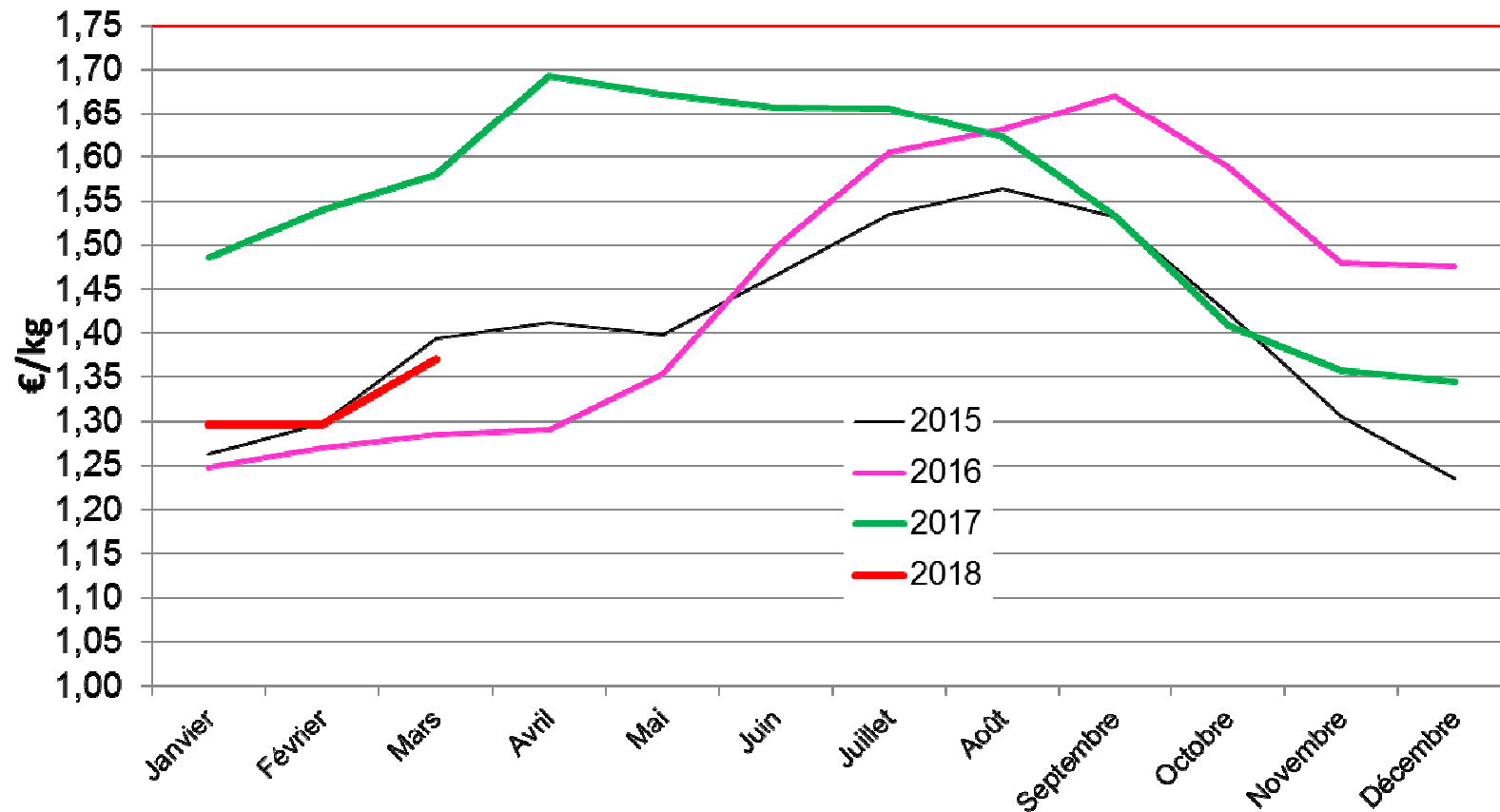
(animaux vivants, viandes, préparations et conserves, graisses, abats)



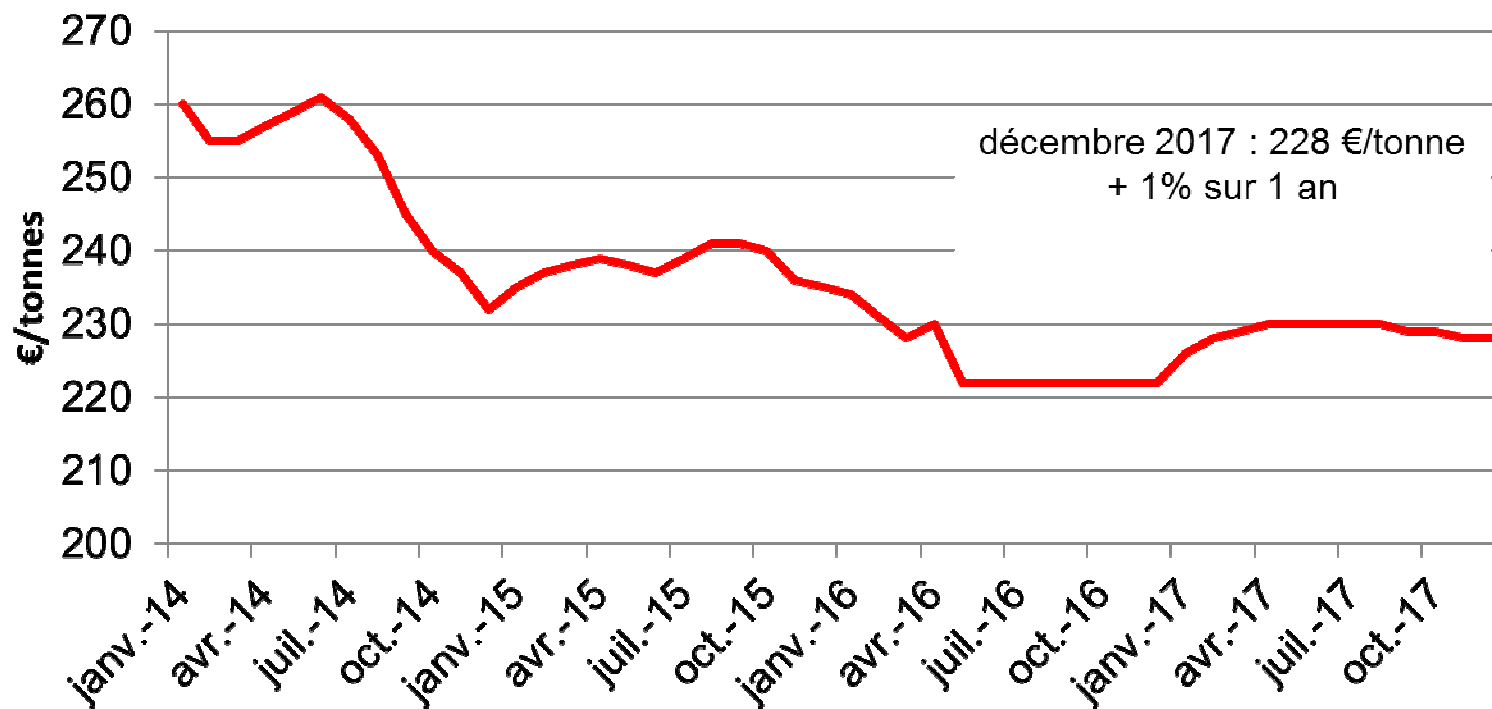
Évolution du prix en France par rapport aux pays européens (Classe S)



Évolution du prix (moyenne nationale Classe E+S)

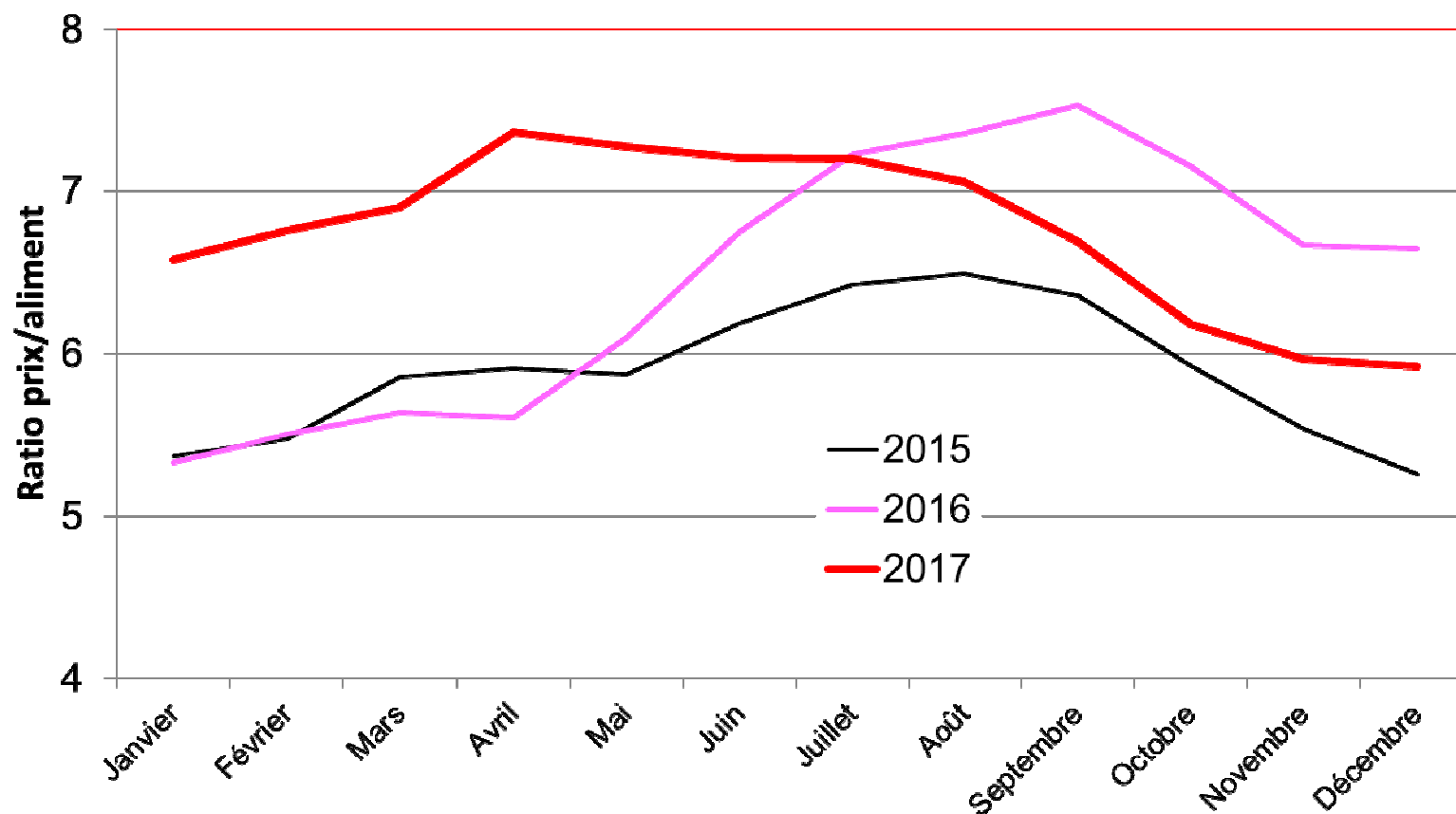


Prix de l'aliment IFIP Porc



Ratio prix porc (classe E+S) / prix de l'aliment IFIP

Une rentabilité satisfaisante depuis le 2^e semestre 2016, qui s'est dégradée à fin 2017



Baisse des achats de viande par les ménages : une tendance qui se poursuit

52 semaines février 2017 - février 2018	<u>Volume</u>	<u>Prix</u>
Total Viandes de boucherie fraîches	↘ -3,6%	↘↗ 0,8%
<i>Ovin</i>	-5%	0,9%
<i>Bœuf</i>	-4,2%	0,9%
<i>Veau</i>	-5,5%	-0,2%
<i>Élaborés de viandes de boucherie (dont haché)</i>	0,6%	0,8%
Porc frais	-6,1%	1,8%
Charcuterie	-1,4%	2,6%
<i>Volailles</i>	-1,4%	1,1%