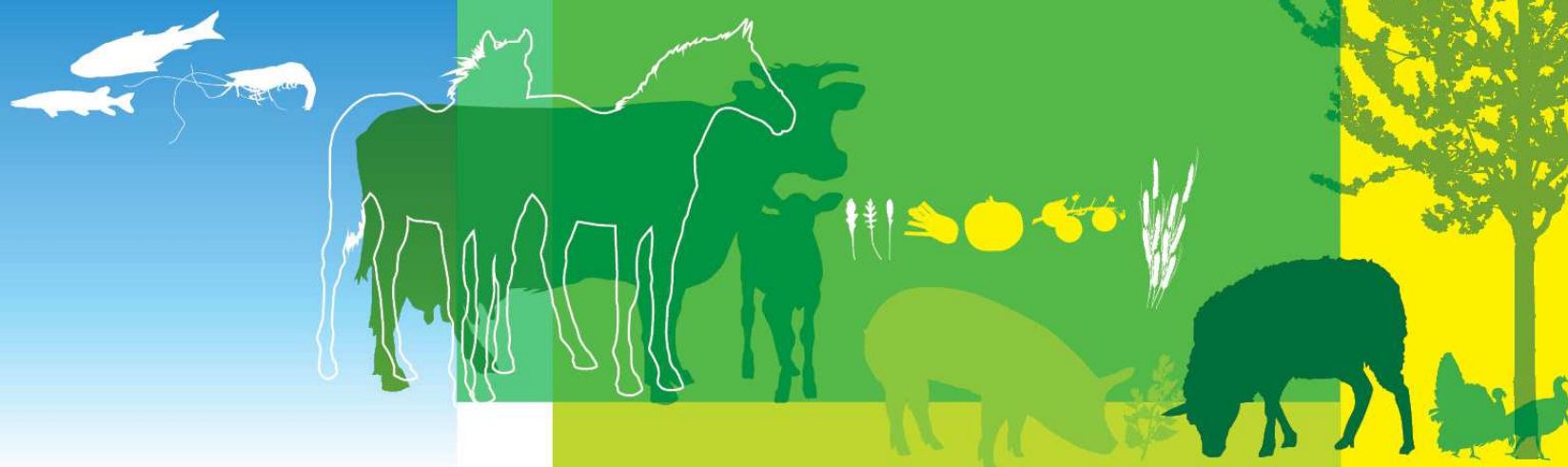


Conseil spécialisé Viandes blanches

Situation des marchés – filière porcine

19 septembre 2017

Montreuil





Thèmes abordés :

- International et UE :

La demande chinoise se réduit fortement au premier semestre alors que le niveau de production européen connaît un coup d'arrêt (une production européenne en réduction de 0,3 % sur 12 mois)

Les exportations européennes sont en reflux sur les cinq premiers mois de 2017 (-9%, - 30% vers la Chine)

- Le marché français

Des abattages en décroissance (-2,5% en août), reflètent le tassement du cheptel observé lors de l'enquête de décembre 2016 (-1,1%)

Les exportations, et importations françaises de viandes sont en baisse

Les prix payés aux producteurs se réduisent, des divergences significatives de cotation subsistent avec les pays voisins



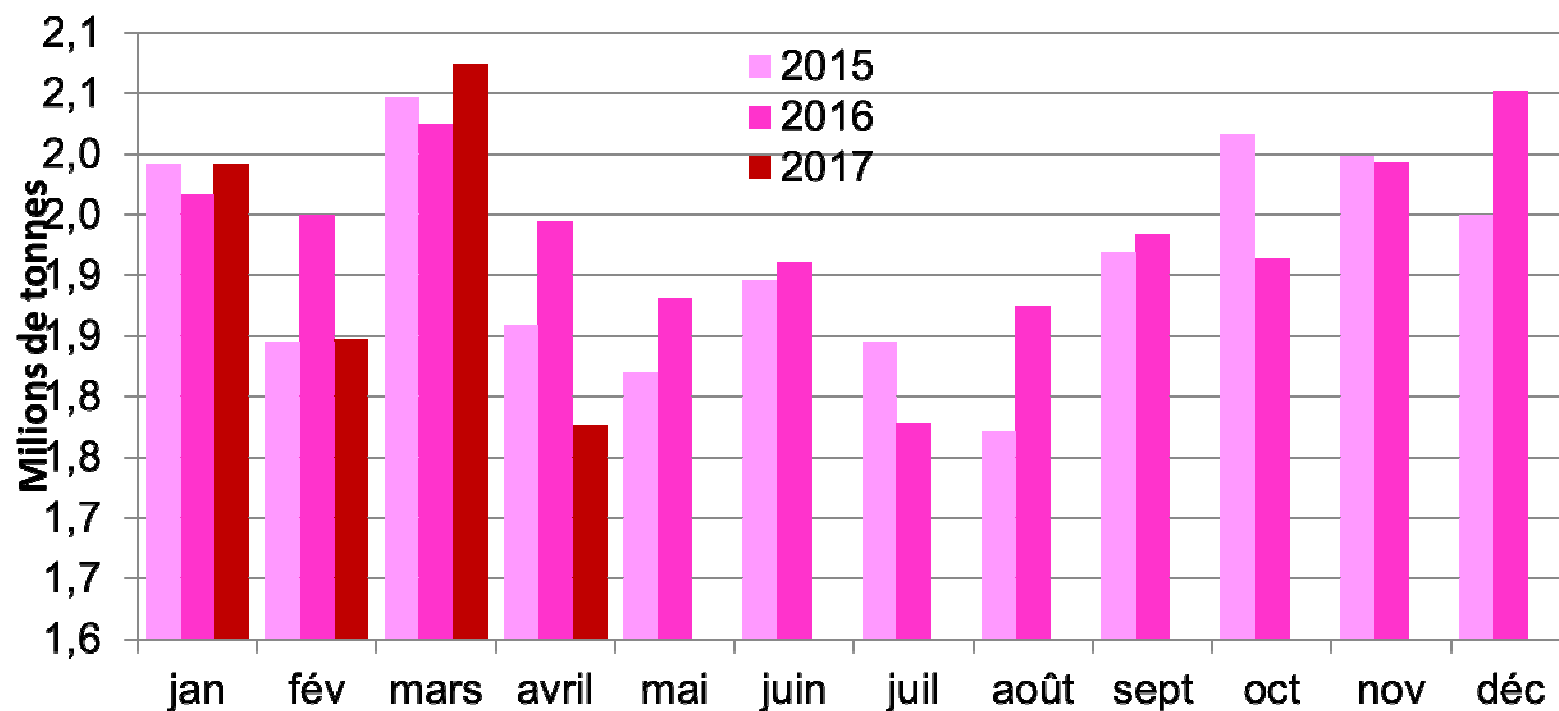
Marché européen et mondial



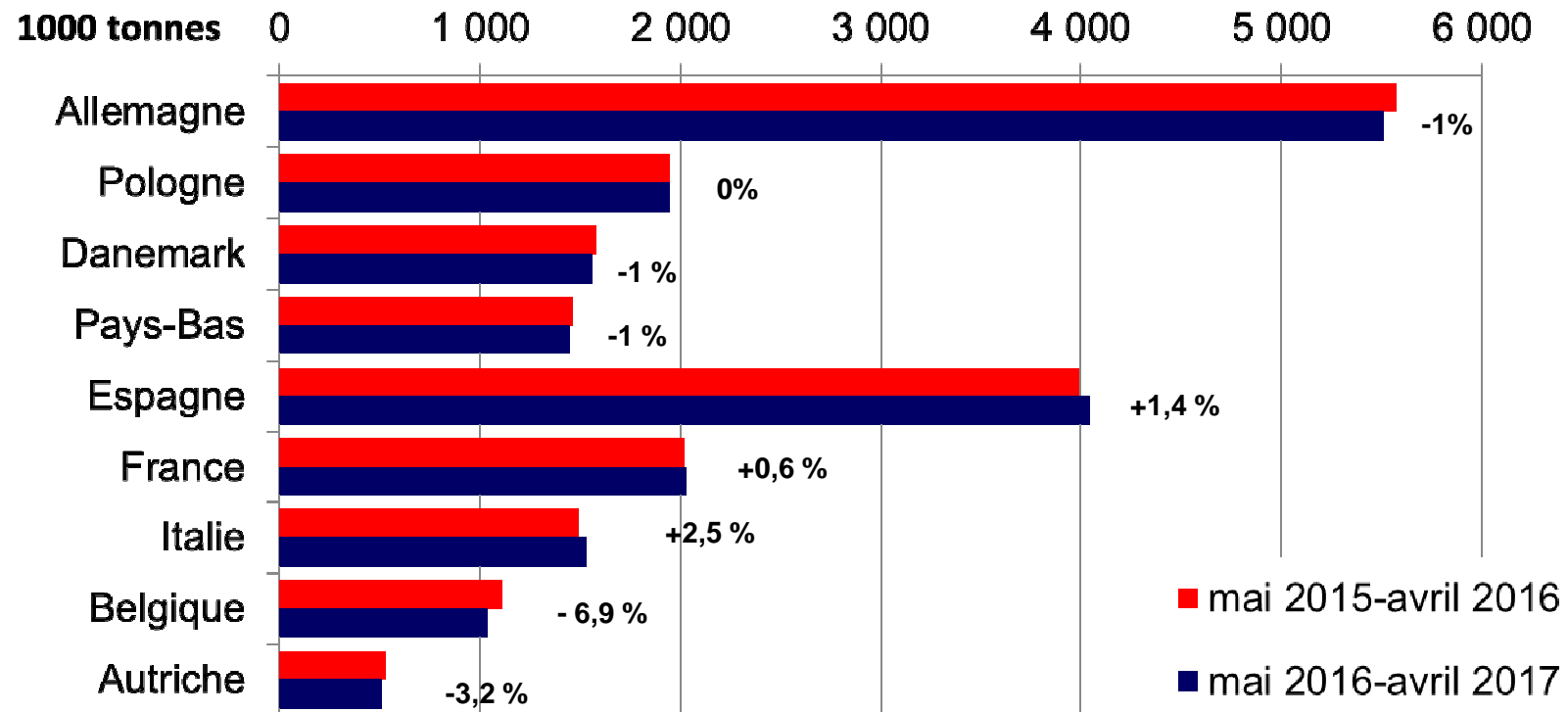
Évolution de la production porcine européenne

12 mois mai-avril 2017/2016 : - 0,3 %

4 mois janv-avril 2017/2016 : - 2,5 %

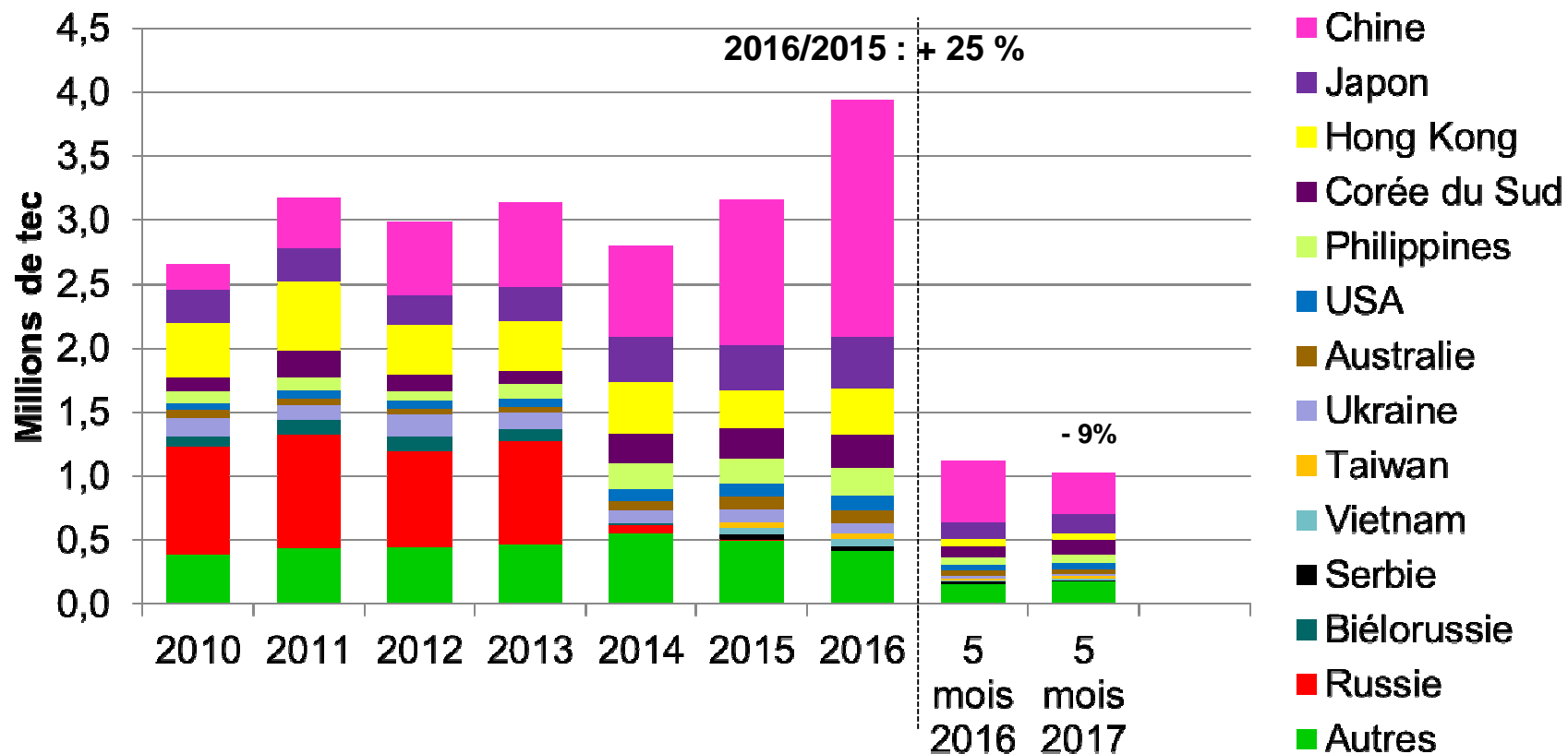


Evolution des abattages dans les principaux pays européens (en année glissante mai-avril)



Les exportations européennes de viande de porc vers les Pays Tiers

(animaux vivants, viandes, préparations et conserves, graisses, abats)



Embargo russe : sanitaire (janv. 14), politique (août 14)

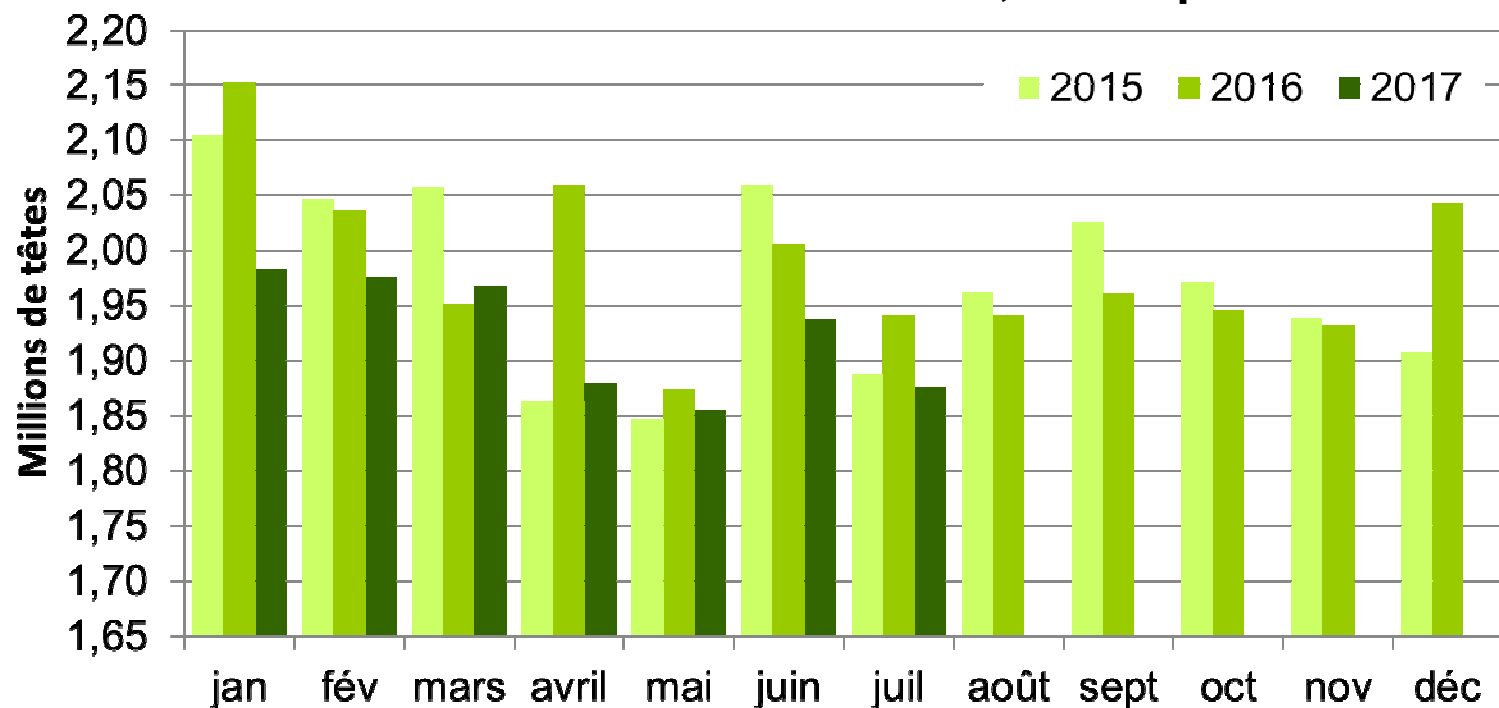


Le marché français

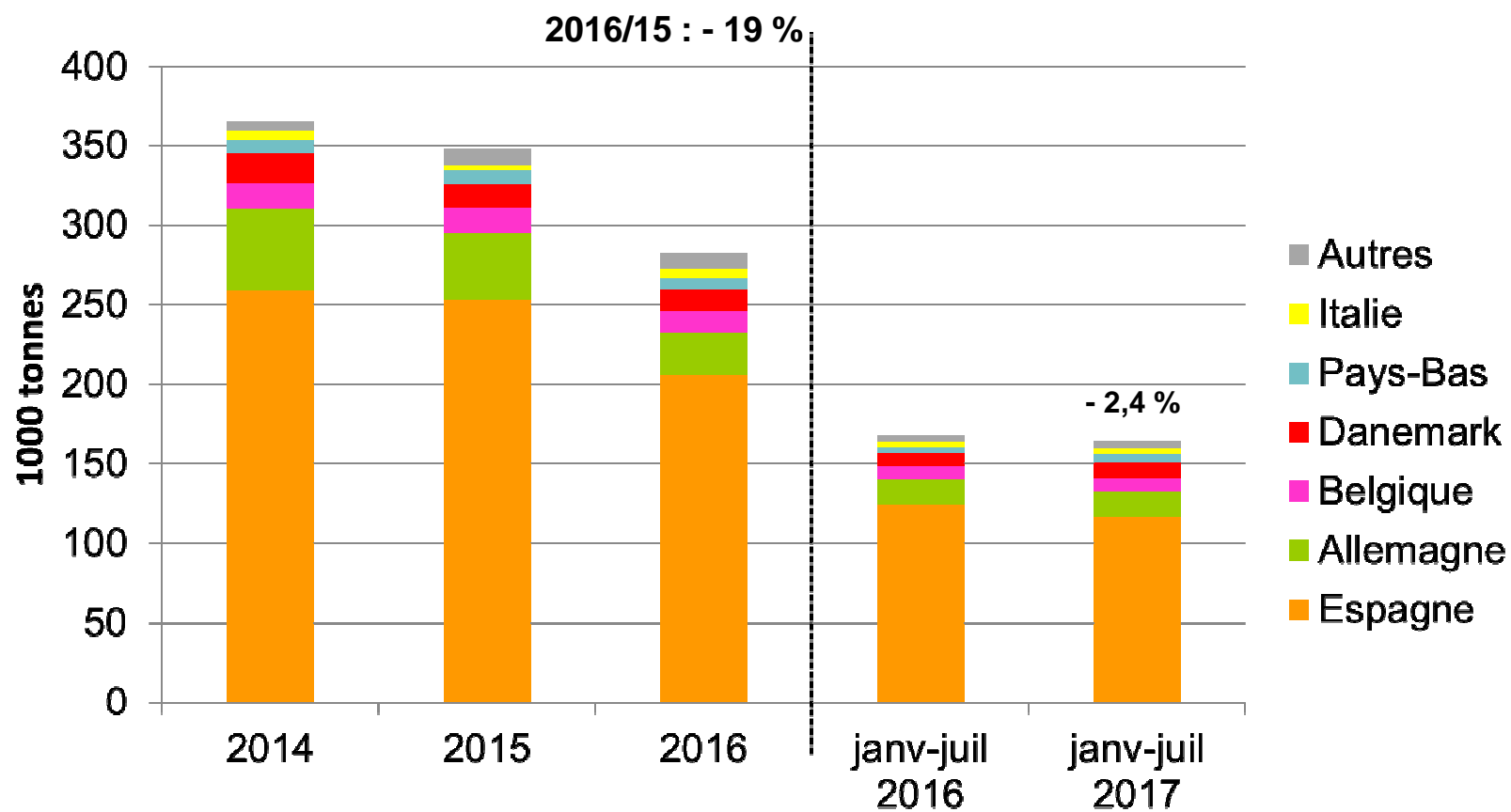


Les abattages français

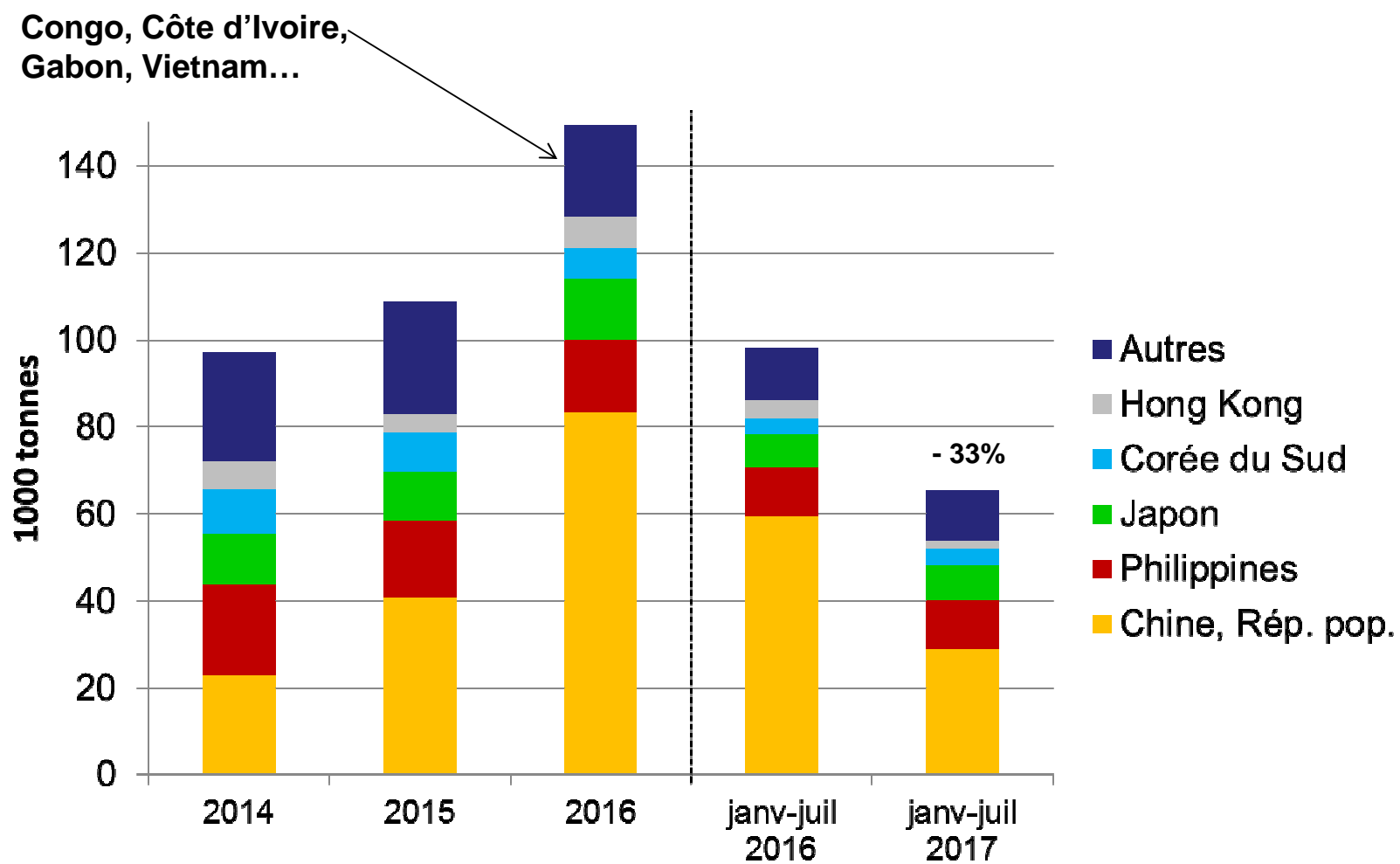
En année glissante
Août-Juillet 2017 / 2016 :
- 2,2 % en têtes
et - 2,5 % en poids



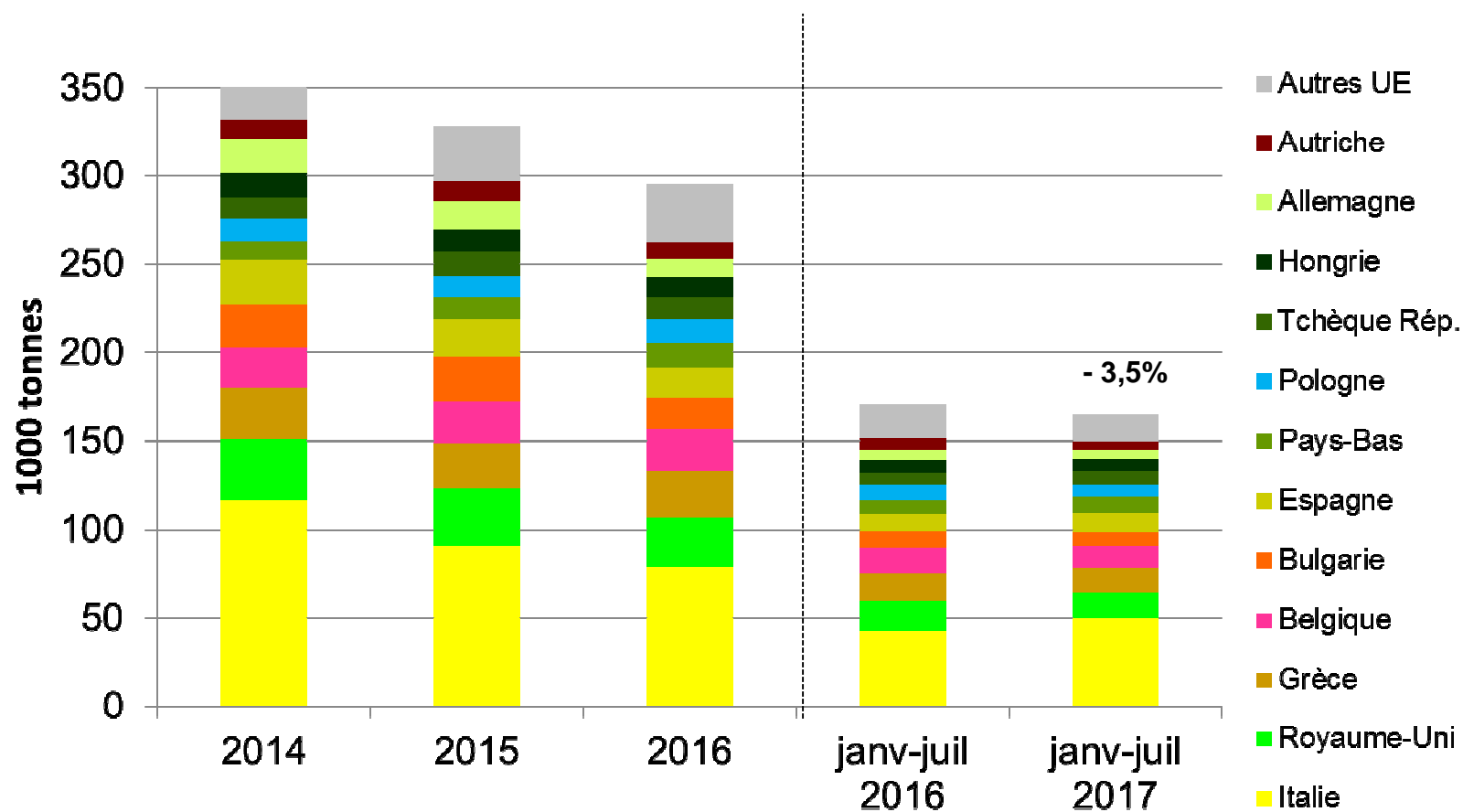
Les importations françaises de viande de porc



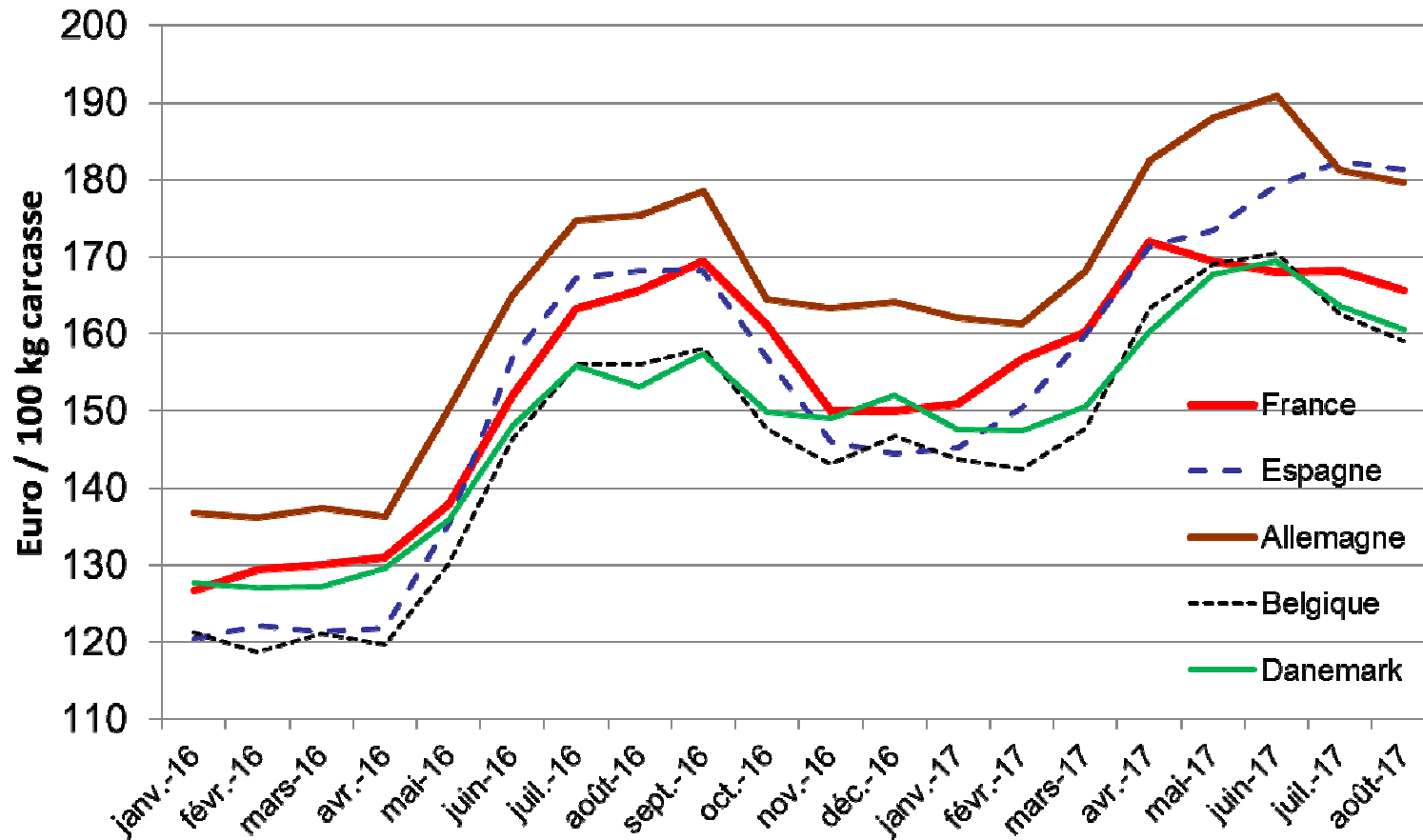
Les exportations françaises de viande de porc hors UE



Les exportations françaises de viande de porc vers l'UE

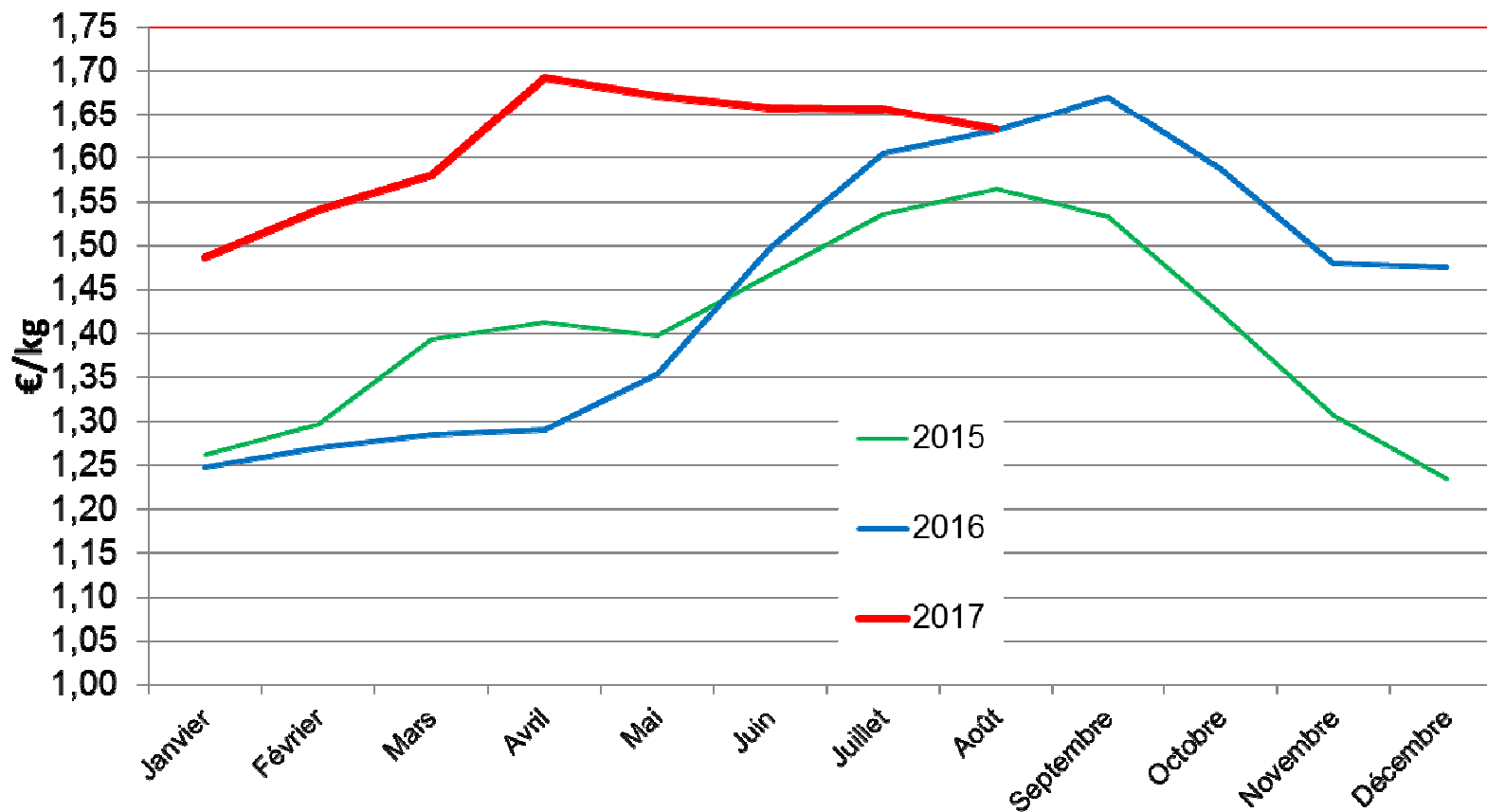


Évolution du prix en France par rapport aux pays européens (Classe S)

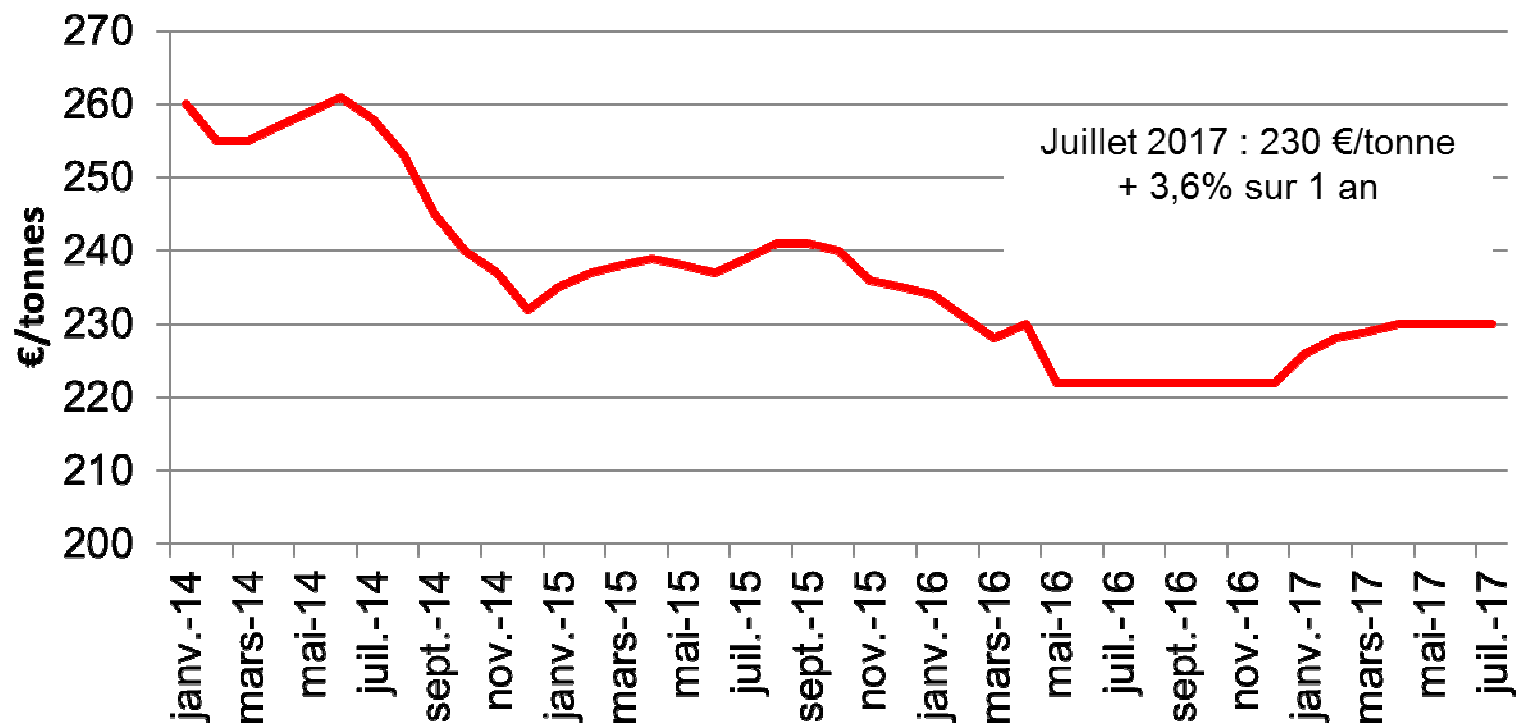


Évolution du prix (moyenne nationale Classe E+S)

2017/2016 : après avoir atteint un maximum au printemps, les cotations entament un reflux

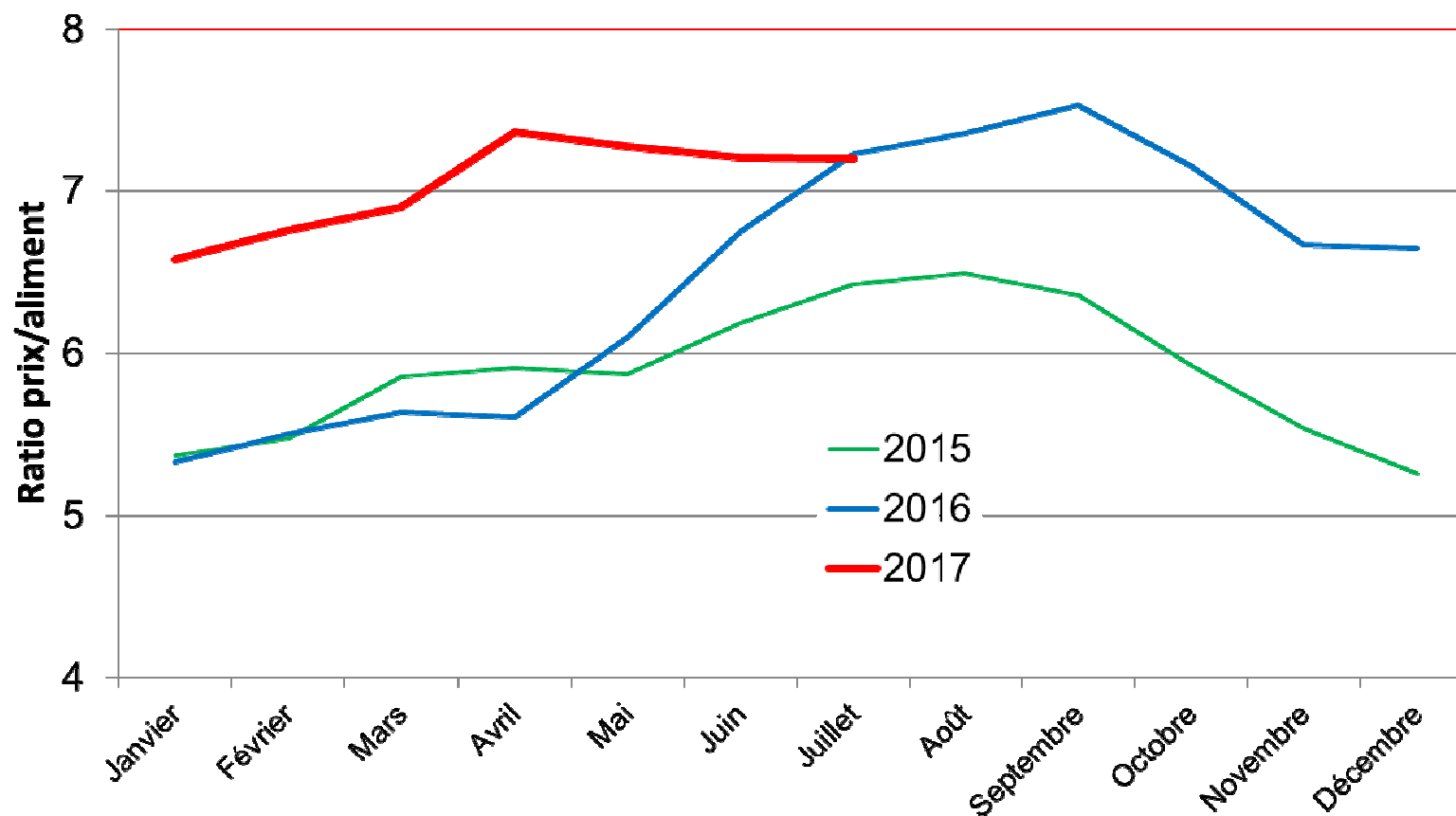


Prix de l'aliment IFIP Porc



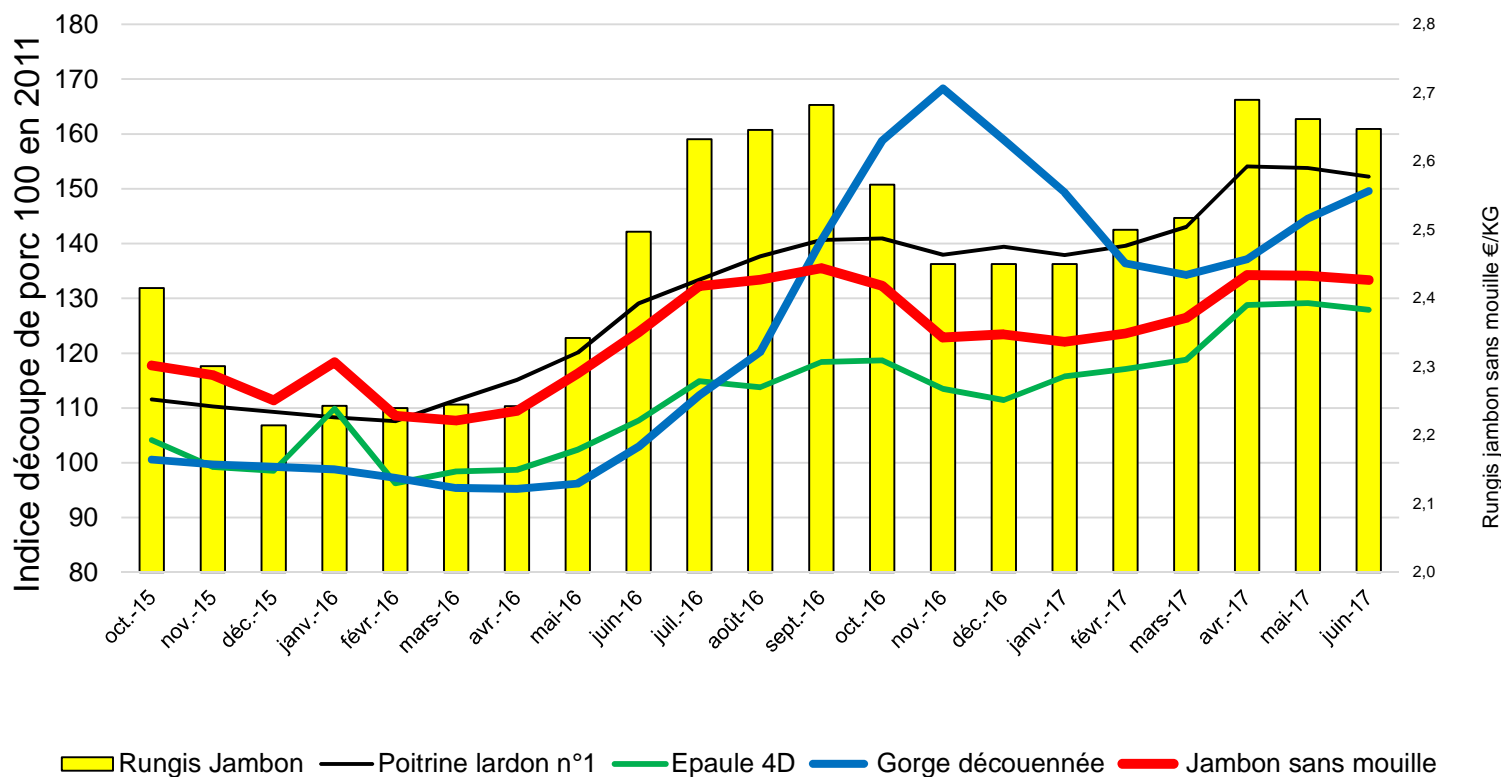
Ratio prix porc (classe E+S) / prix de l'aliment IFI Indice des prix d'achat de découpe de porc

Une rentabilité satisfaisante depuis le 2^e semestre 2016



Indice des prix d'achat des pièces de porc pour la charcuterie

Source : Enquête mensuelle réalisée par FranceAgriMer auprès d'un échantillon d'environ 50 entreprises volontaires représentatives du secteur (indice base 100 en 2011).



Baisse des achats de viande : une tendance qui se poursuit

| 52 semaines septembre 2016 - septembre 2017 | <u>Volume</u> | <u>Prix</u> |
|--|----------------|----------------|
| Total Viandes de boucherie fraîches | ↘ - 1,3 % | ↘↗ - 0,2 % |
| <i>Ovin</i> | - 4,3 % | + 0,5 % |
| <i>Bœuf</i> | - 3 % | - 0,1 % |
| <i>Veau</i> | - 4,5 % | + 0,5 % |
| Porc frais | - 2,9 % | + 0,2% |
| Charcuterie | - 1,7 % | + 2,5 % |
| Volailles | - 2,5 % | + 0,3 % |