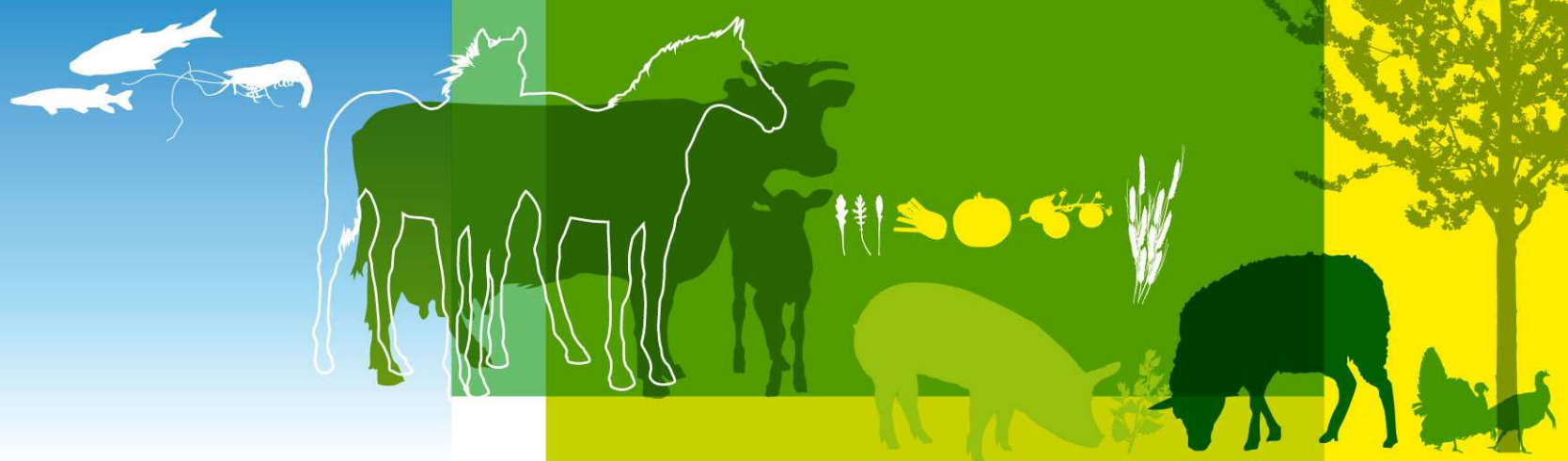


# Conseil spécialisé viandes blanches

Situation des marchés \ volailles & œufs

29 mars 2015

Montreuil



---

## Thèmes abordés

---

- Éléments de conjoncture sur les marchés français de la viande de volailles

Production et consommation de volailles de chair dynamique, particulièrement pour le poulet. Importations en provenance de l'UE soutenues. Situation difficile pour la filière lapin.

- Le marché français de l'œuf

Un retour à la normale sur le marché US et une production européenne abondante.



# Marchés français de la volaille de chair



## Principaux indicateurs de la filière avicole française à décembre 2015

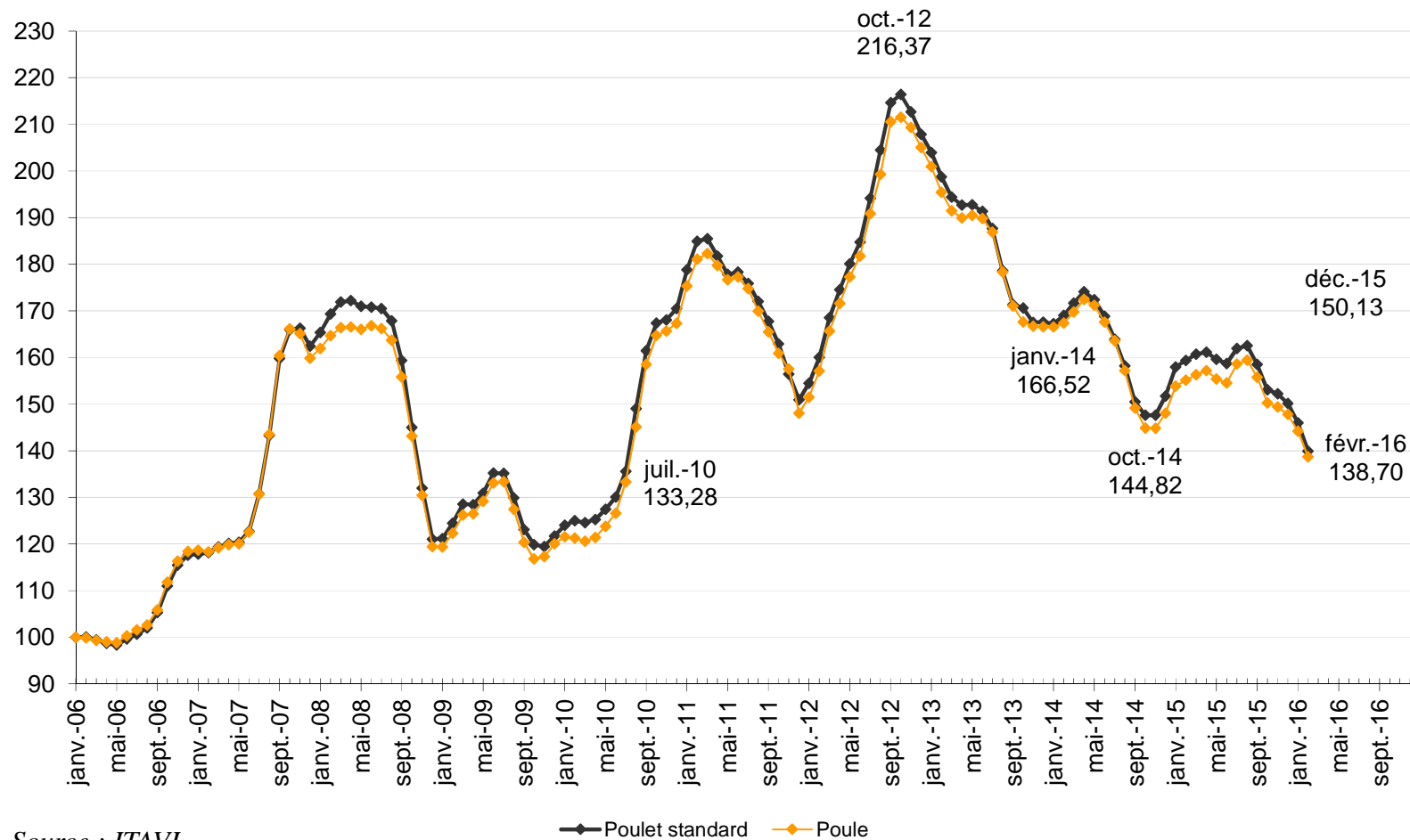
Jan.- Déc. 2015/2014	Poulet	Dinde	Canard à rôtir	Pintade	Lapin	Ponte
<b>Mises en place</b> (Jan.-Dec.) (millions de têtes)	877,6 (+2,0%) 104,3 (+2,0%) <sup>s</sup>	55,5 (+7,9%)	31,4 (+16%) 43,7 (+0,9%) <sup>g</sup>	30,9 (-1,8%) 8,5 (-2,0%) <sup>s</sup>	4,8 (-1,2%) Nb IA S1-53	45,0 (-4,0%)
<b>Abattages</b> (millions de têtes)	779 (+4,2%)	45 (-1,1%)	39 (+1,6%) 37 (-0,3%) <sup>g</sup>	25 (+1,0%)	32 (+0,3%)	37 (-0,7%)
<b>Abattages</b> (milliers de tonnes)	1 046,7 (+5,1%)	340,2 (-4,3%)	95,3 (+1,8%) 138,8 (-0,4%) <sup>g</sup>	33,0 (+4,2%)	43,7 (-0,7%)	48,2 (+1,1%)
<b>Fabrications d'aliments</b> <sup>jan</sup> (millions de tonnes)	0,25 (-5,9%)	0,11 (-2,7%)	0,12 (-12,4%)		0,03 (-8,8%)	0,18 (-6,5%)
<b>Achats ménages</b> * (Jan.-Dec.) (milliers de tonnes)	258,8 (-0,8%)	73,9 (-2,8%) 104,7 (+1,9%) <sup>elab</sup>	33,0 (-1,7%)	15,1 (+2,8%)	28,7 (-9,6%)	5,5 mds (-2,4%)
<b>Consommation (Bilan)</b> ** (milliers de tonnes) (2015)	1 130,9 (+5,6%)	302,4 (-3,6%)	209,5 (+1,2%)	27,3 (+7,1%)	40,7 (+0,7%)	897,3 (+2,7%)
<b>Exportations UE28</b> (Jan.-Déc.) (milliers de tonnes)	146,8 (+1,3%)	64,0 (-5,7%)	32,2 (-0,9%)	5,0 (-2,6%)	5,3 (-6,8%)	28,1 (-12,9%) <sup>c</sup> 60,5 (+4,1%) <sup>oa</sup>
<b>Exportations pays tiers</b> (milliers de tonnes) (Jan.-Déc.)	303,3 (+4,2%)	19,7 (-11,9%)	9,7 (-17,2%)	0,9 (-25,8%)	0,4 (-39,6%)	5,2 (+99%) <sup>c</sup> 12,4 (+28,7%) <sup>oa</sup>
<b>Importations UE28</b> (Jan.-Déc.) (milliers de tonnes)	467,9 (+7,4%)	42,1 (-2,1%)	14,8 (-3,3%)	0,1 (+34%)	2,3 (+13,0%)	40,5 (+22,9%) <sup>c</sup> 74,2 (+11,9%) <sup>oa</sup>
<b>Importations pays tiers</b> (milliers de tonnes) (Jan.-Déc.)	22,2 (-17,8%)	2,9 (-5,2%)	0,9 (-18,1%)	-	0,5 (+11,9%)	-

\* viandes fraîches hors élaborés et charcuteries / \*\* hors Δ stocks ateliers de découpe et hors Δ stocks pour les œufs

ÉTABLISSEMENT NATIONAL DES PRODUITS DE I <sup>s</sup> = Label Rouge et Bio / <sup>g</sup> = canard gras / <sup>c</sup> = œufs coquille / <sup>oa</sup> = ovoproduits alimentaires / <sup>elab</sup> = élaborés toutes volailles

# Indice coût matière première aliment poulet de chair et pondeuse

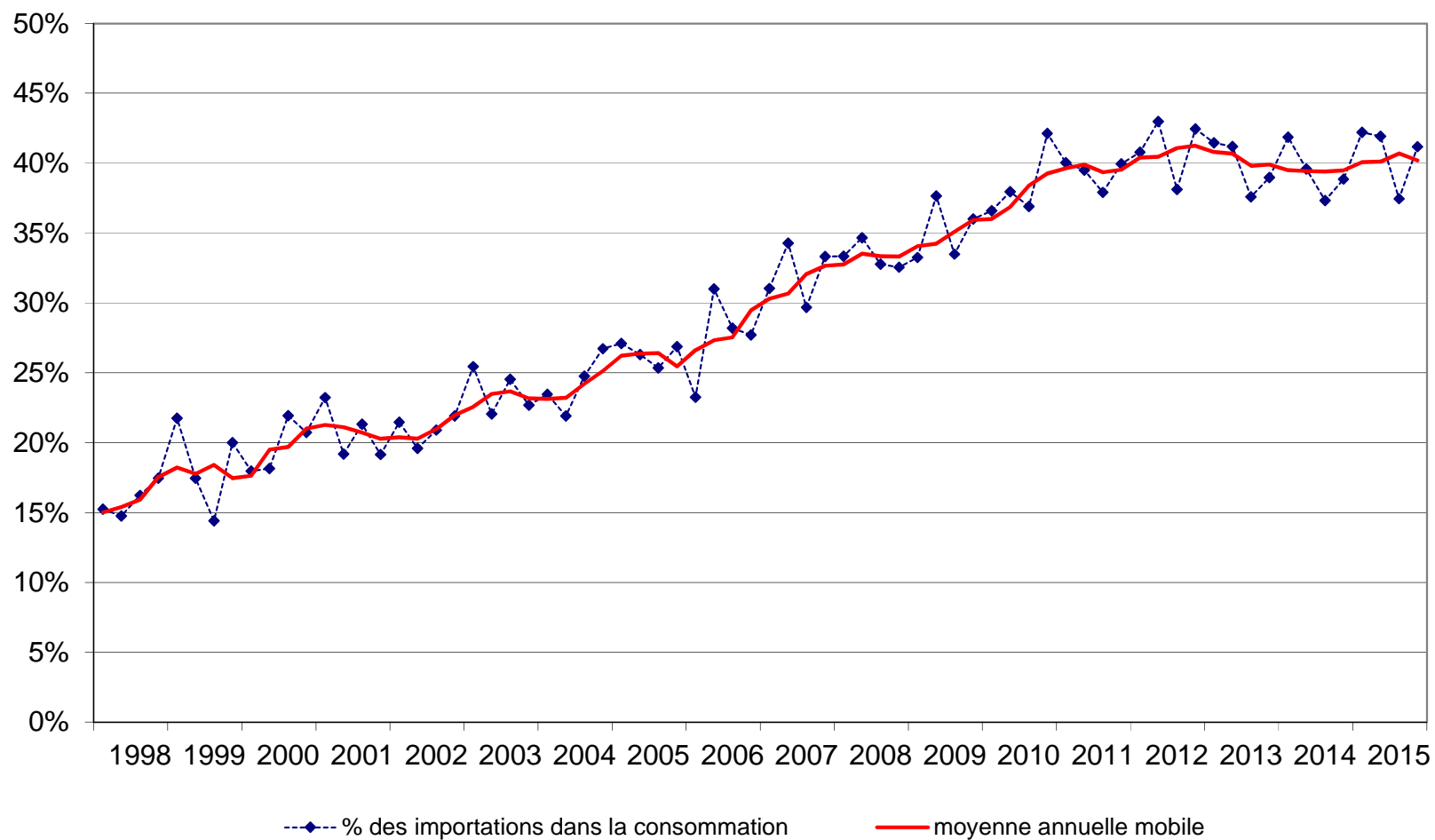
Base 100 : janvier 2006



Source : ITAVI

# Évolution du poids des importations dans la consommation française de poulet.

Consommation calculée par bilan



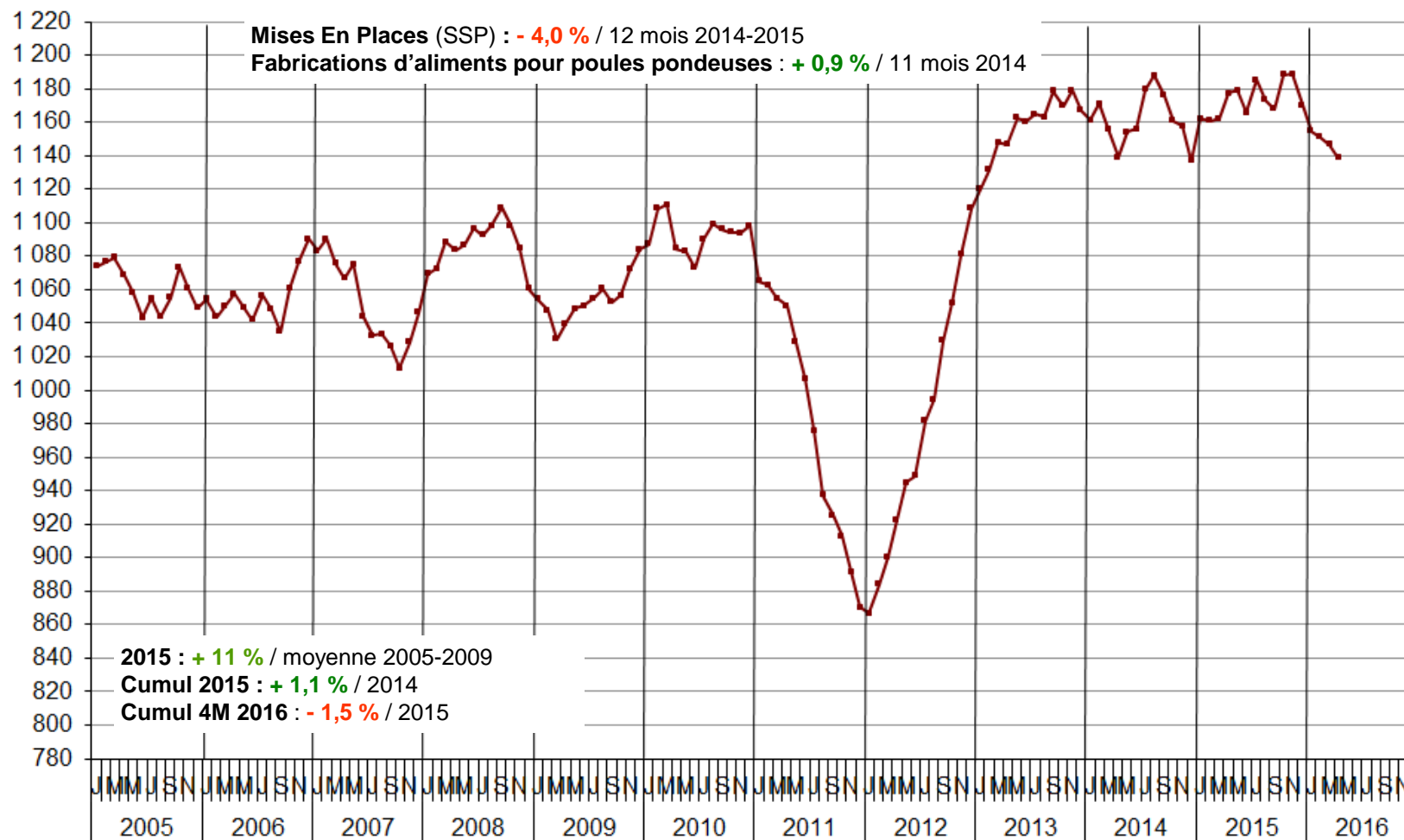


# Le marché français de l'œuf



# Prévision de production d'œufs en France

Millions d'œufs



Source : AGRESTE - d'après modèle CNPO/ITAVI/SSP  
 ÉTABLISSEMENT NATIONAL DES PRODUITS DE L'AGRICULTURE ET DE LA MER

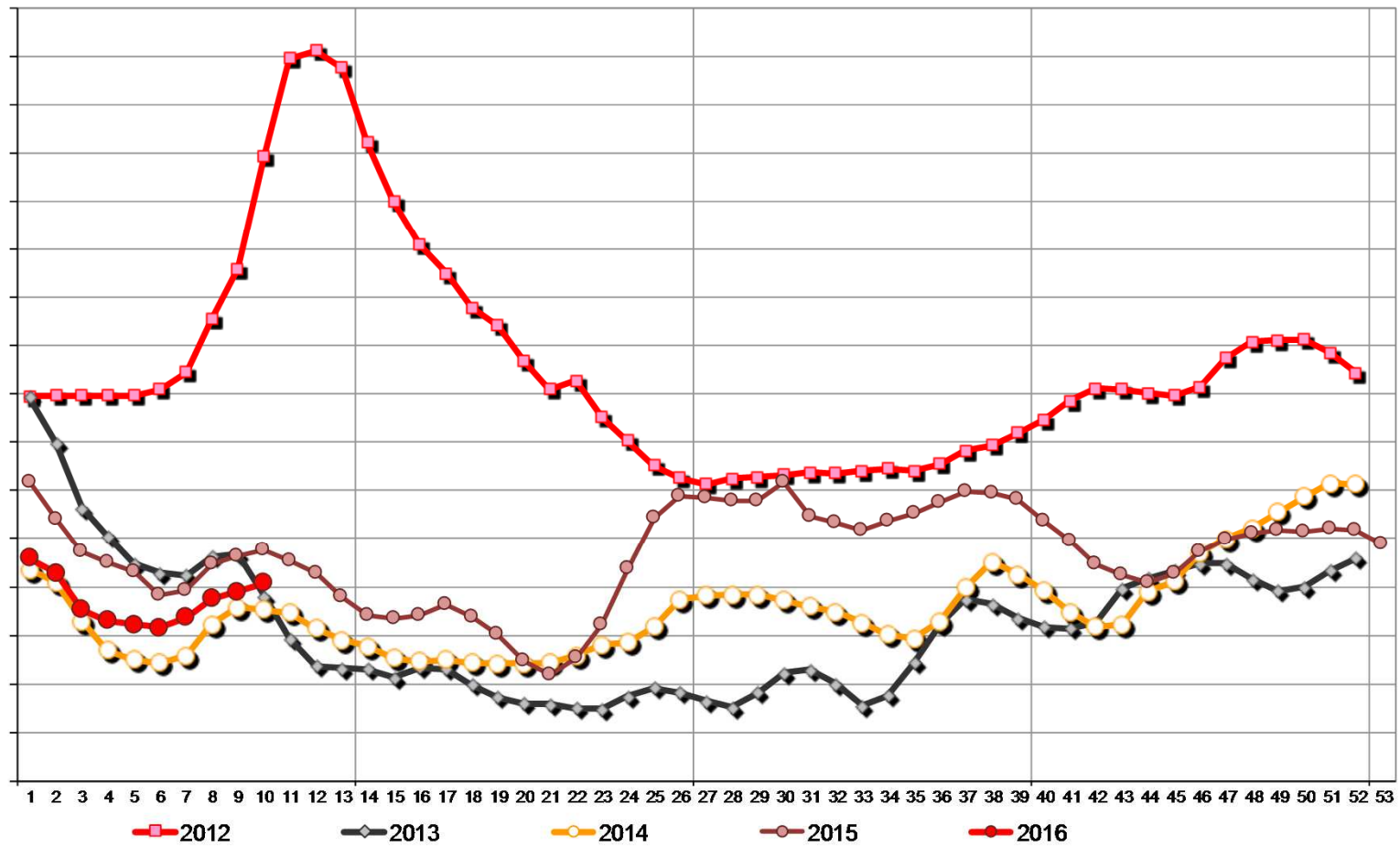


# Prix des œufs en France

Moyenne des calibres M & G - Œufs de classe A

EURO / 100 KG

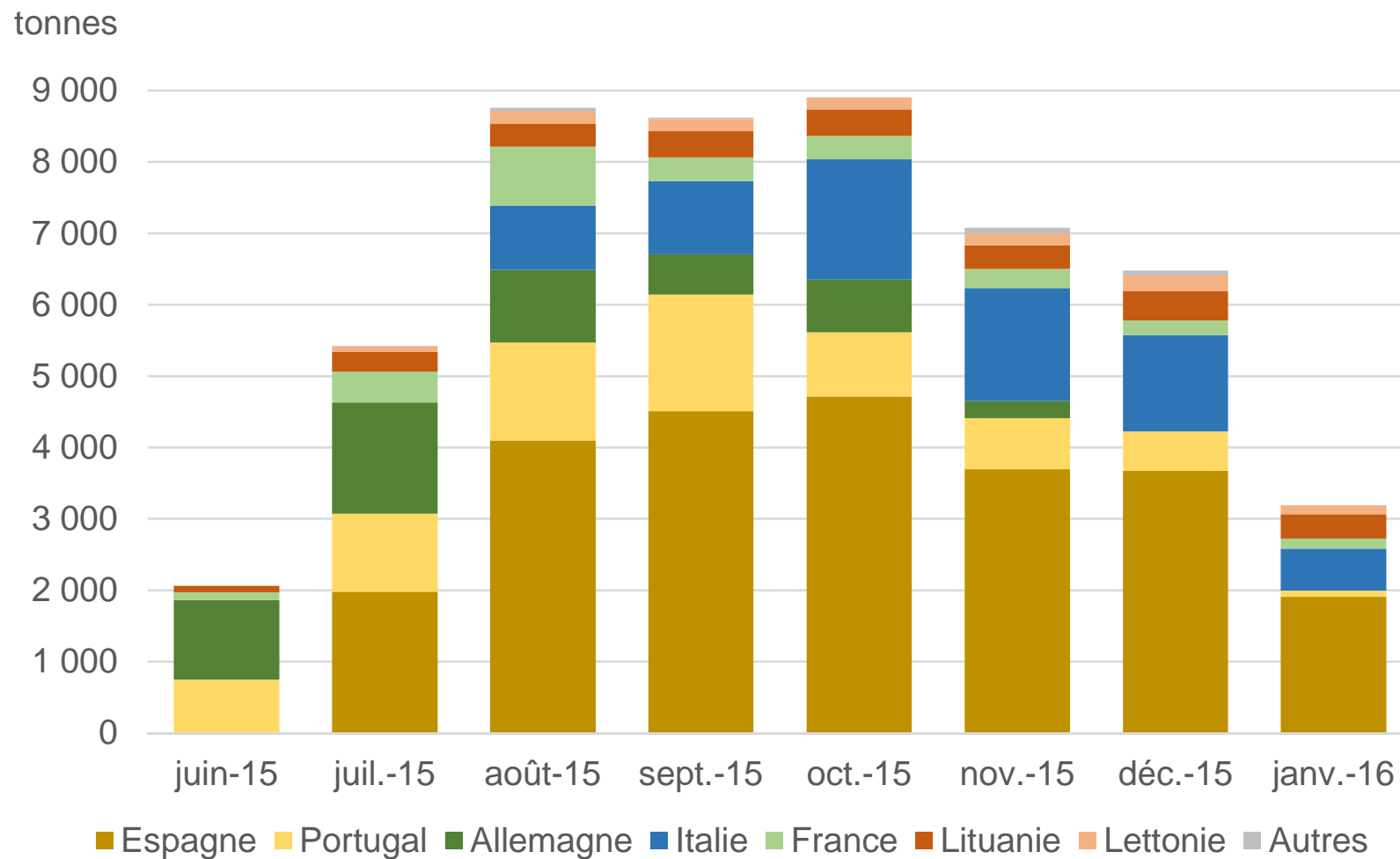
## PRIX MOYEN HEBDOMADAIRE DES ŒUFS EN FRANCE



Source : FranceAgriMer d'après Commission européenne  
ÉTABLISSEMENT NATIONAL DES PRODUITS DE L'AGRICULTURE ET DE LA MER

# Exportations de l'UE vers les États-Unis suite à l'épisode d'IA

Œufs coquille



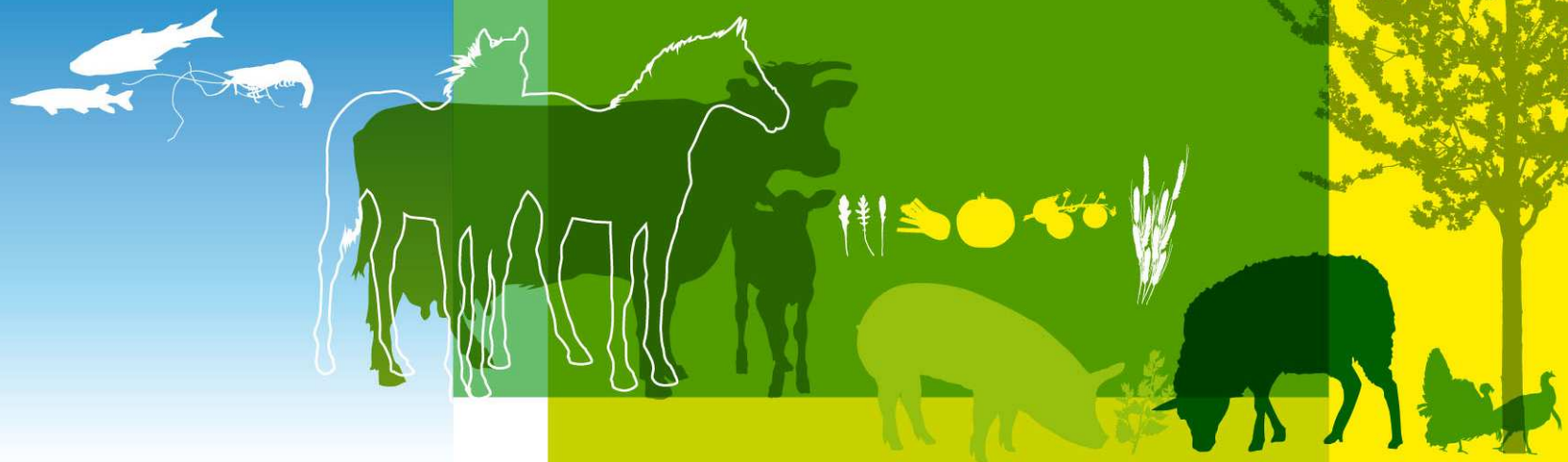
Source : FranceAgriMer d'après Eurostat

# Conseil spécialisé viandes blanches

## Situation des marchés \ viande porcine

29 mars 2015

Montreuil



## Thèmes abordés

- Bilan européen 2015

Une production en forte hausse

Une stabilité des exportations vers Pays Tiers entre 2015 et 2016

- Bilan français 2015

Une production stable en tonnage mais en recul en tête

Un recul du commerce extérieur de la France et baisse du taux d'approvisionnement

- Perspectives pour l'Union européenne

Un cheptel européen de truies en léger recul en décembre 2015 / 2014

Une relative stabilité de la production pour l'année 2016 par rapport à 2015

Une hausse des prix à la production difficile à envisager

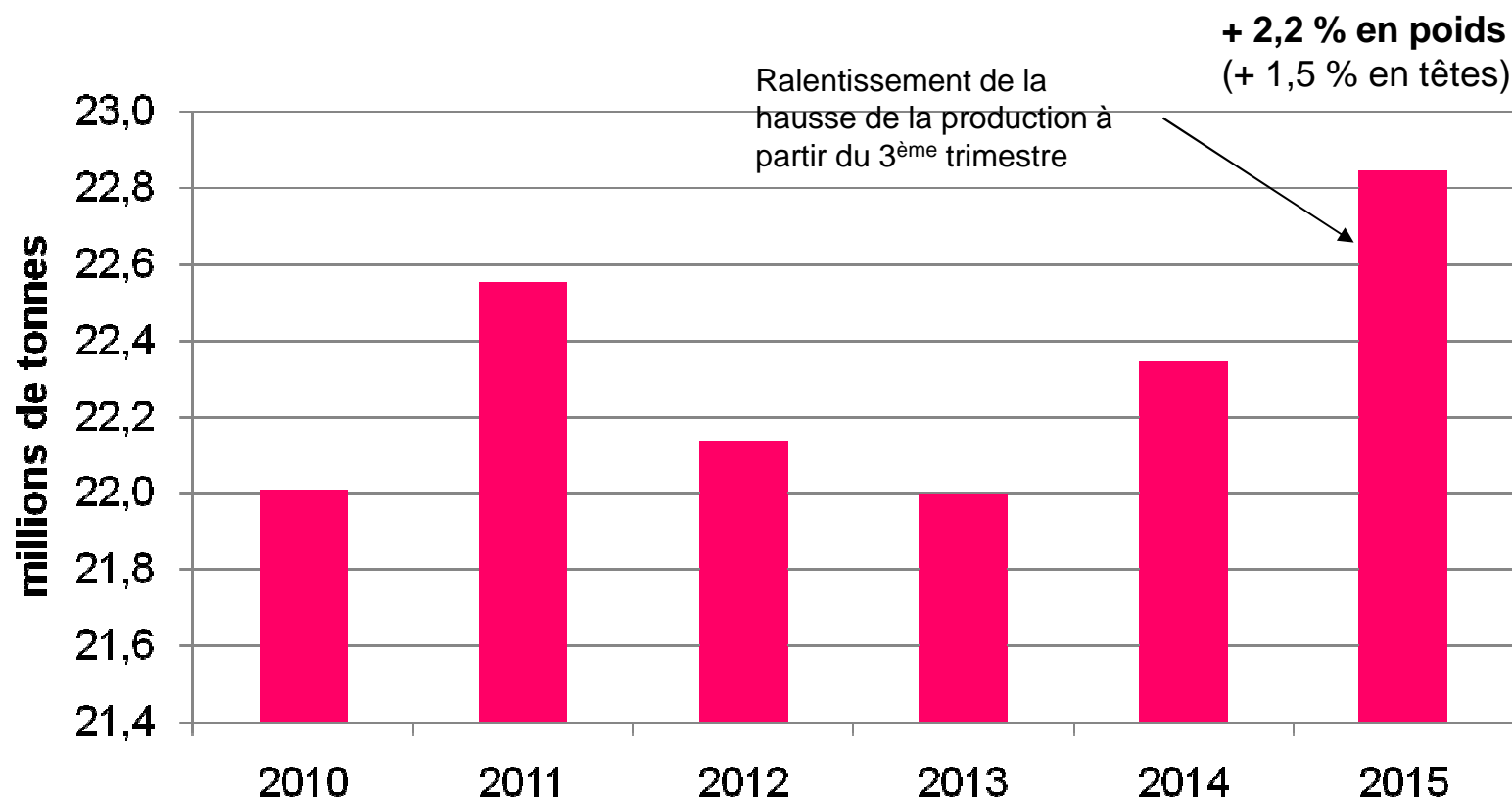


## Bilan européen 2015





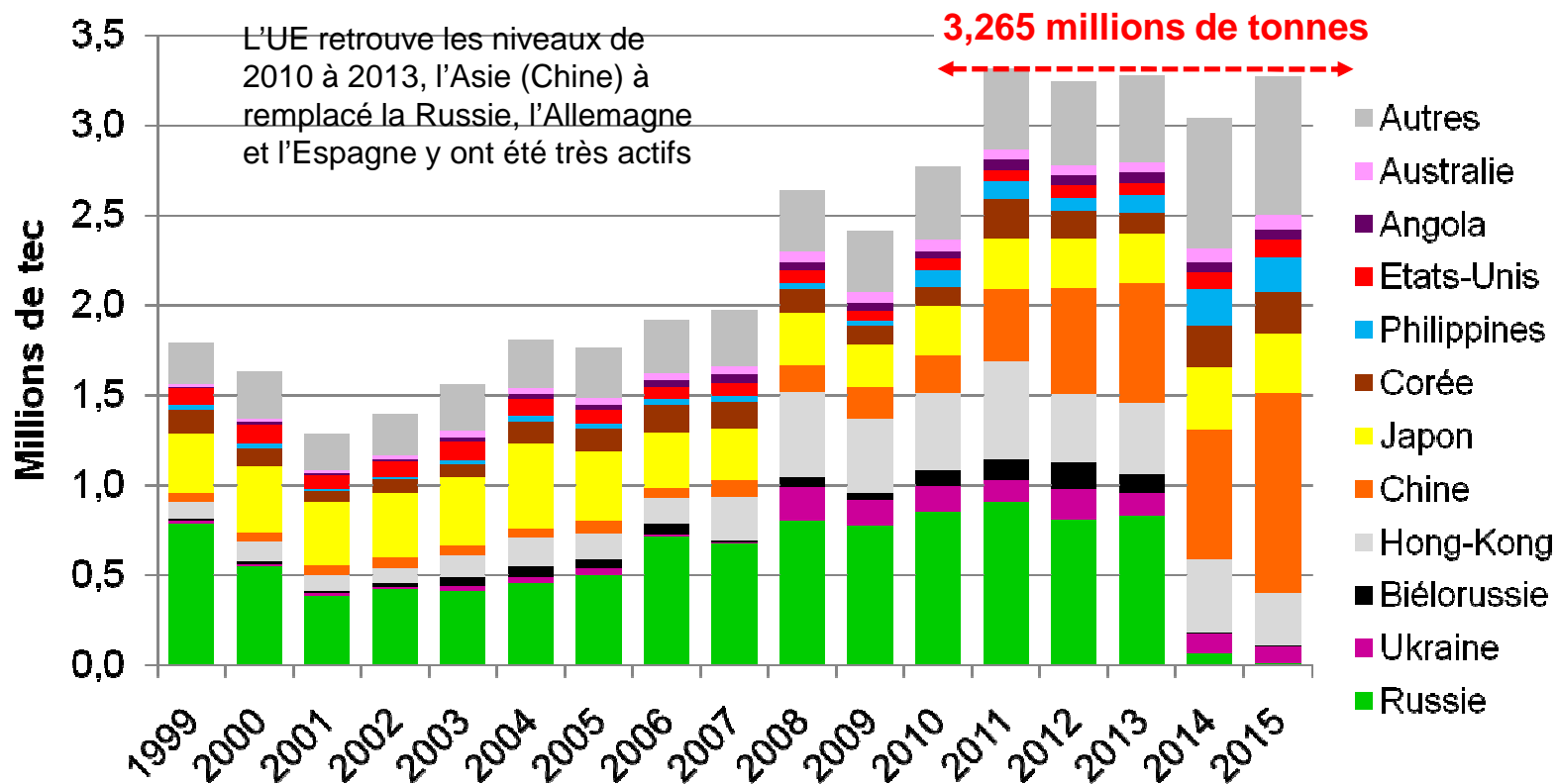
## Evolution de la production européenne à 28



Source : FranceAgriMer d'après Commission européenne



## Les exportations européennes de porc vers les Pays Tiers (animaux vivants, viandes, préparations et conserves, graisses, abats) – agrégat UE à 28

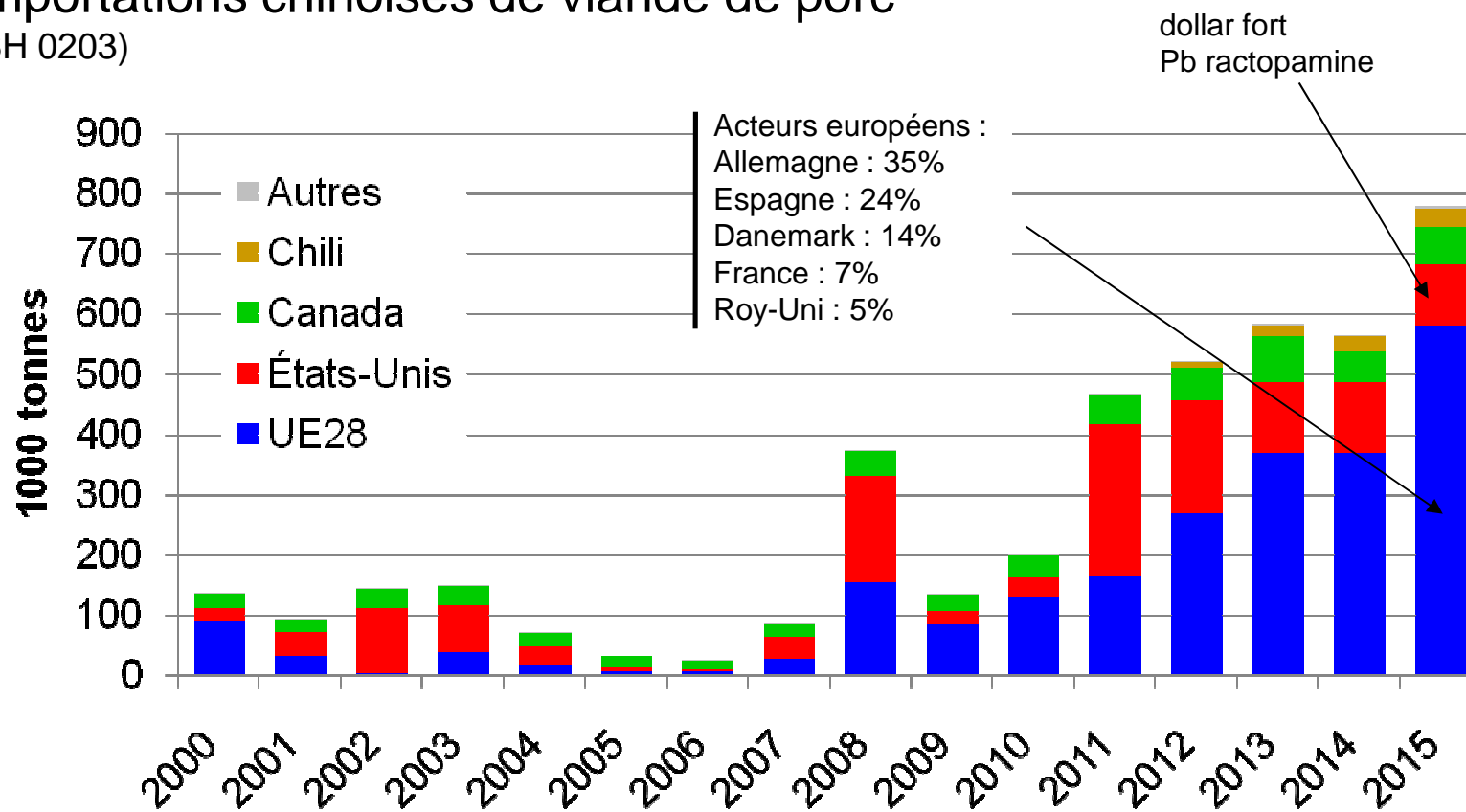


Source : FranceAgriMer d'après Eurostat et retraitement des données



## Importations chinoises de viande de porc

(SH 0203)



Source : FranceAgriMer d'après douanes chinoises

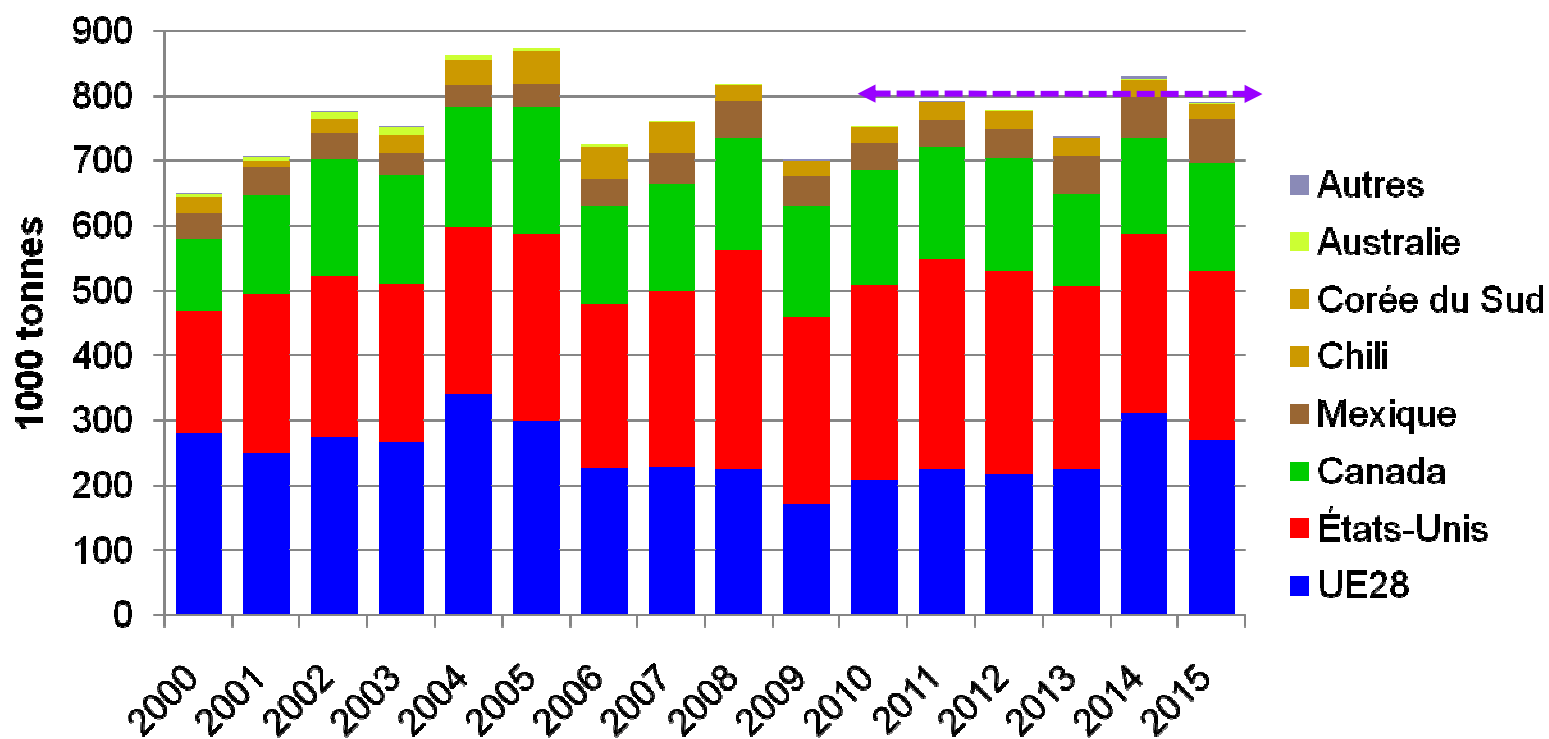




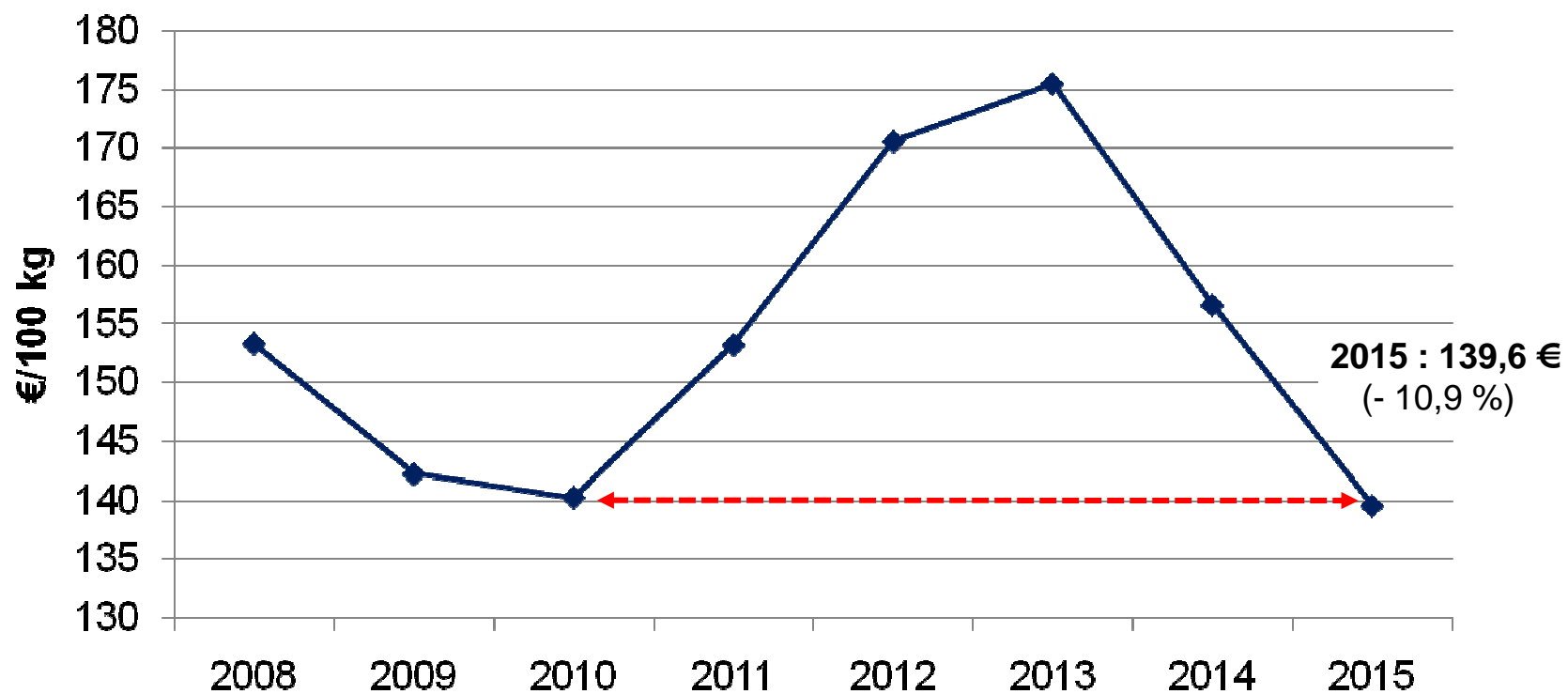


## Importations japonaises de viandes de porc (SH 0203)

Baisse de l'UE (-42 000 tonnes),  
des Etats-Unis (-17 000 t),  
hausse du Canada (+ 18 000 t),



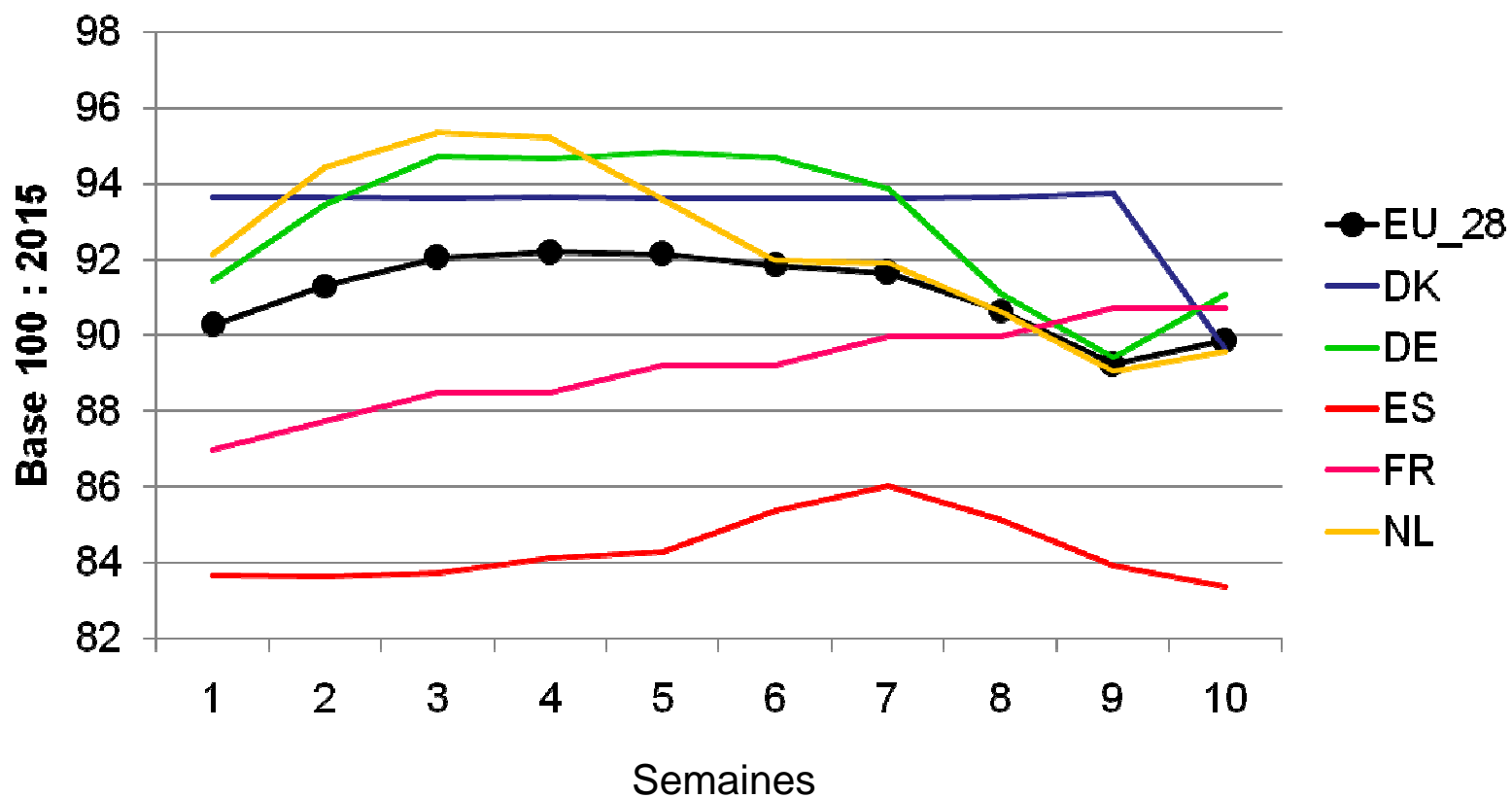
## Prix du porc dans l'Union européenne classe E



Source : FranceAgriMer d'après Commission européenne



## Evolution du prix sur les premières semaines 2016



Source : FranceAgriMer d'après Commission européenne



## Quelques éléments de conclusion

---

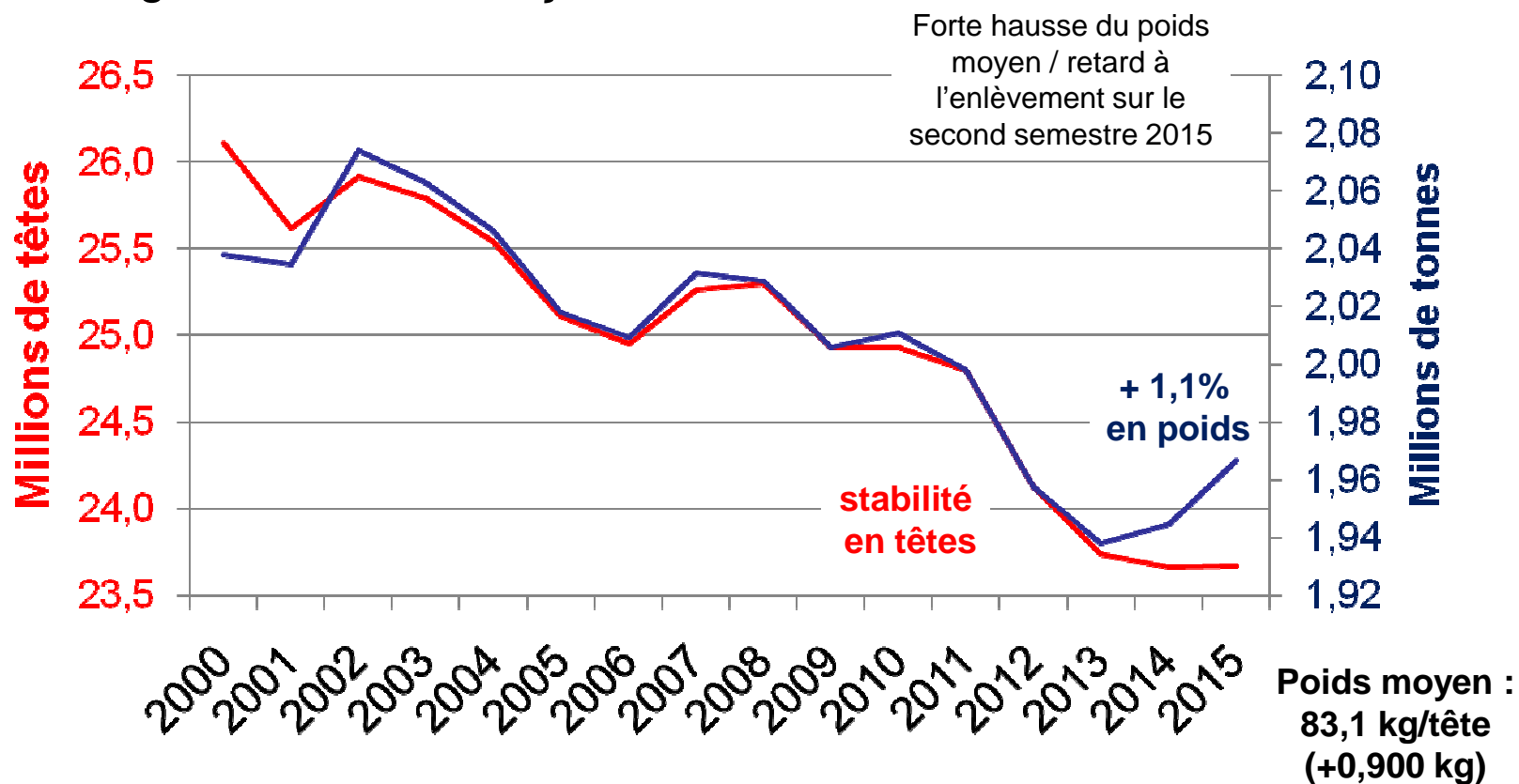
- L'offre du nord de l'Europe reste soutenue au début de l'année 2016 (2 mois 2016/2015)
  - Allemagne : + 2%
  - Pays-Bas : + 6%
  - Danemark : + 13%
- Baisse des prix de 5,4% depuis le début de l'année 2016 par rapport à 2015



## Bilan français 2015

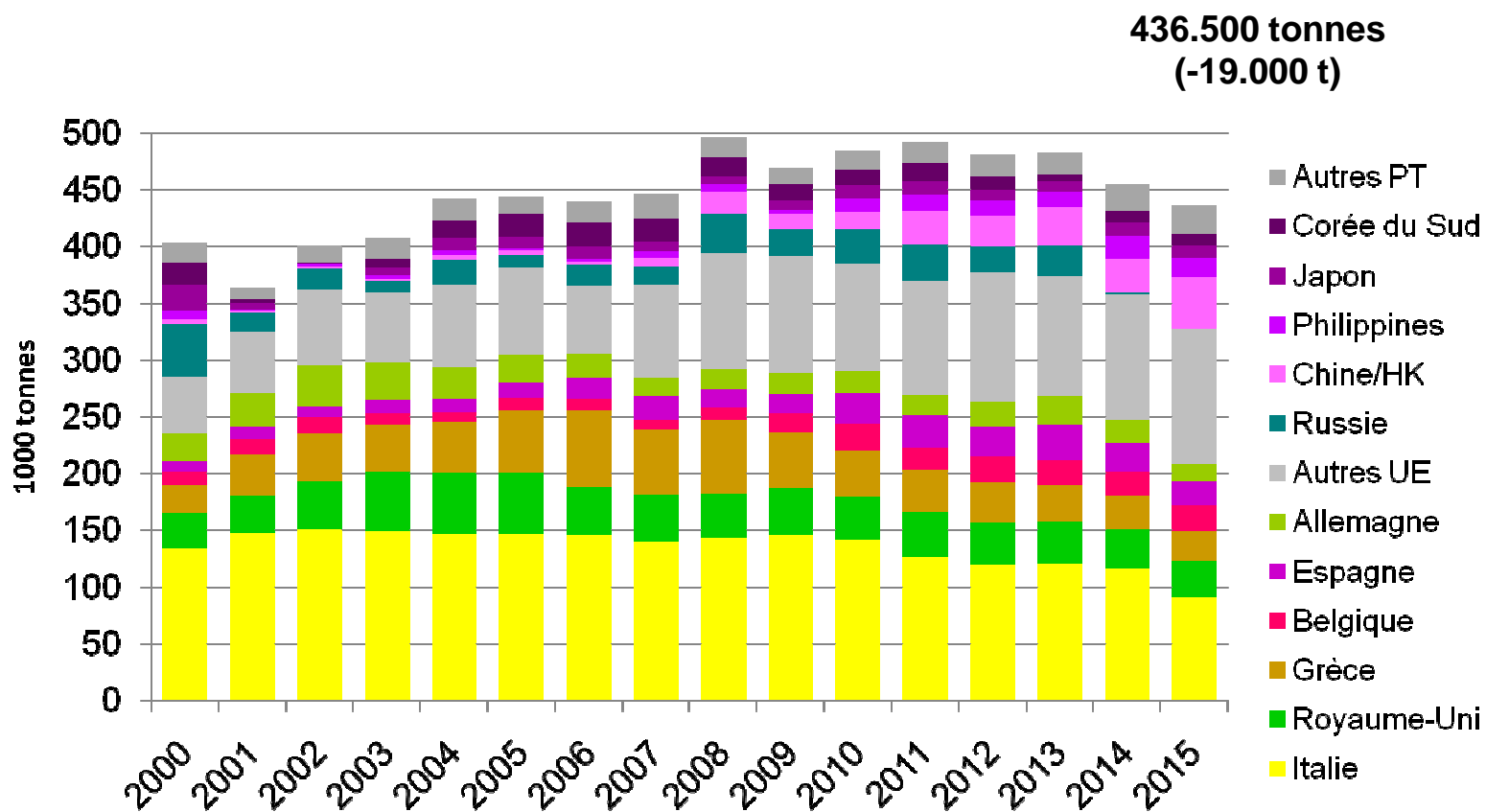


## Abattages contrôlés français



Source : FranceAgriMer d'après SSP

# Exportations françaises de viande de porc (SH0203)



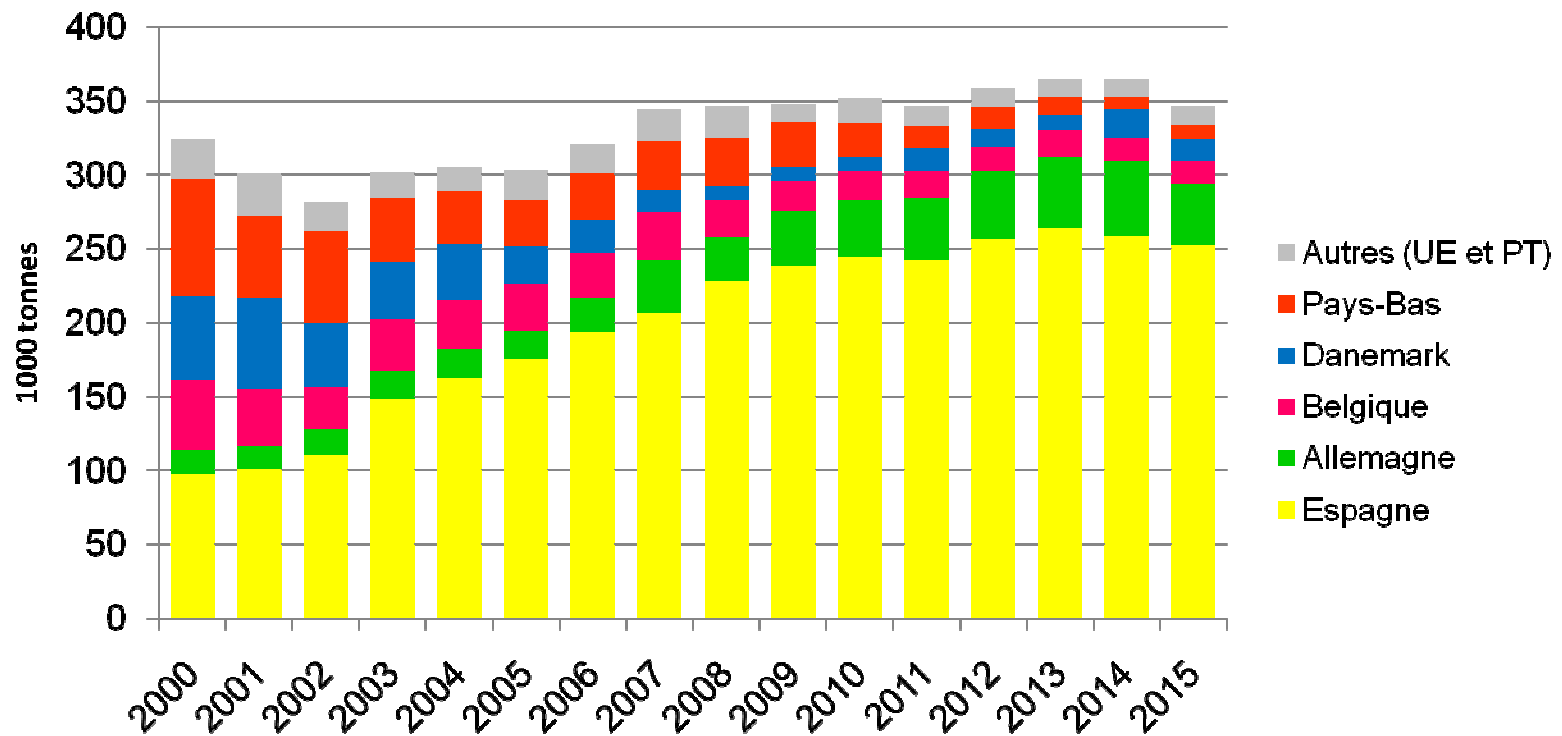
Source : FranceAgriMer d'après douanes françaises



FranceAgriMer

# Importations françaises de viande de porc (SH0203)

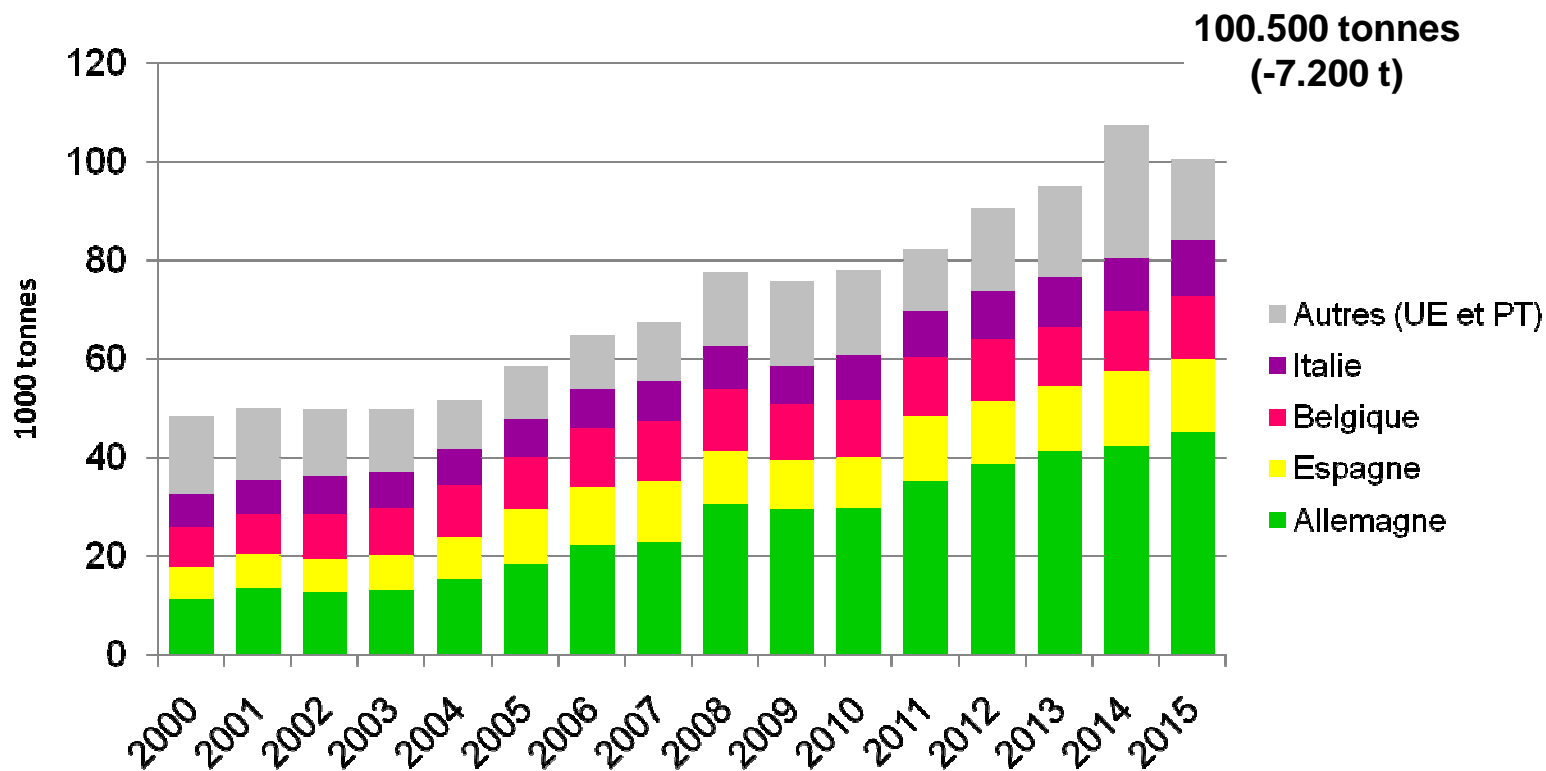
347.500 tonnes  
(-18.300 t)



Source : FranceAgriMer d'après douanes françaises

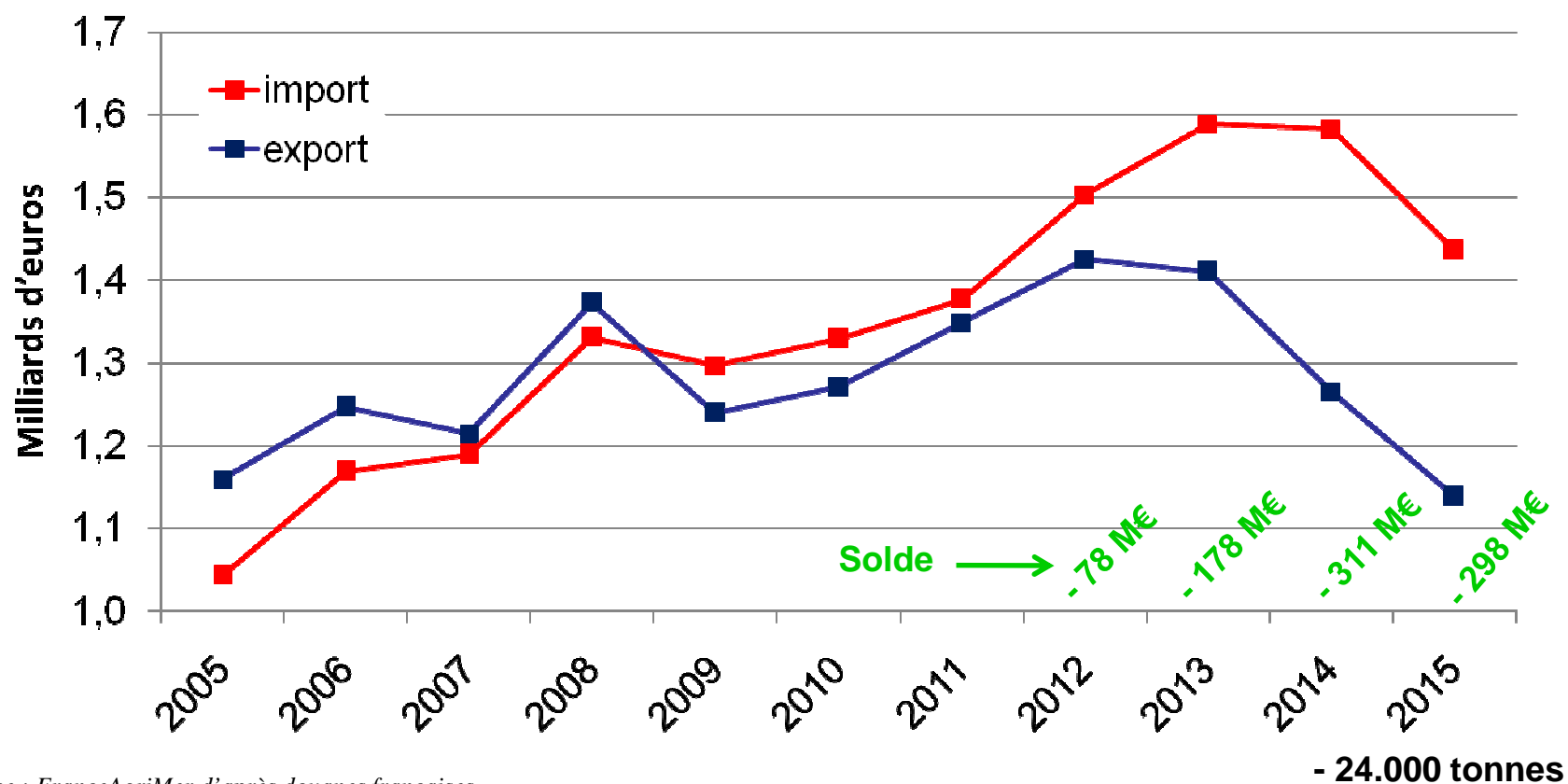


# Importations françaises de viande de produits transformés (SH0203)



Source : FranceAgriMer d'après douanes françaises

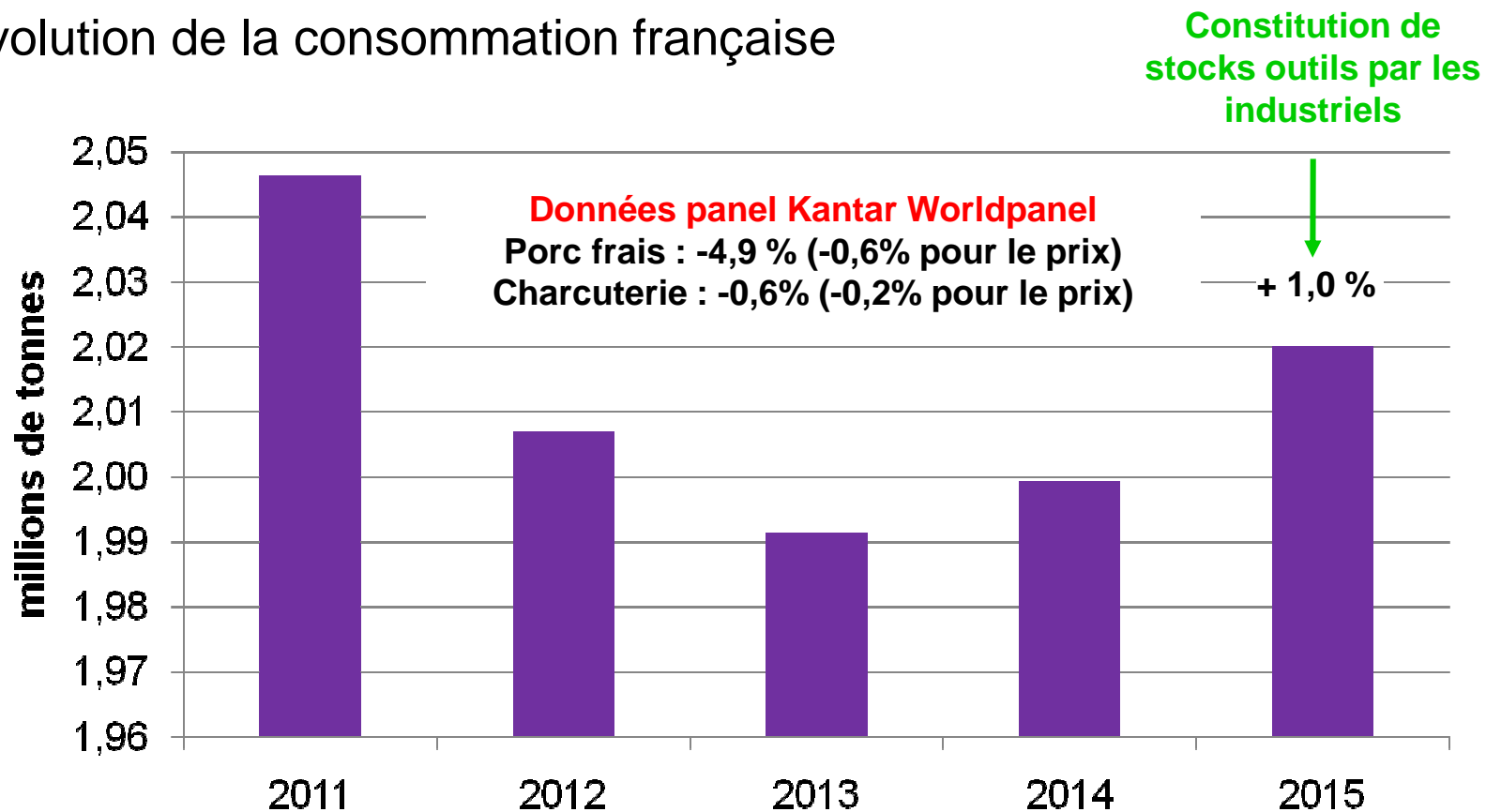
## Le solde du commerce extérieur de la France pour le secteur porcin (avec graisses, hors abats)



Source : FranceAgriMer d'après douanes françaises



## Evolution de la consommation française



Source : FranceAgriMer d'après Commission européenne



## Quelques éléments de conclusion

---

- Le poids moyens des porcs charcutiers reste élevé : 95,1 kg/tête (poids chaud) en 2015 dans l'Ouest contre 93,5 kg/tête en 2016 avec un maintien de l'écart entre 2015 et 2016.
- Stabilité des volumes abattus dans l'Ouest depuis le début de l'année
- Prix payé aux producteurs en hausse de 3 cts/kg par rapport à 2015
- (cotation Classe E : 1,26 €/kg sur les 10 premières semaines 2016)



## Perspectives pour l'Union européenne



## Le cheptet truies en décembre 2015

	Effectifs de truies	Variation 2016/2015
Allemagne	1970	- 4,0
Espagne	2466	+ 4,6
France	1011	- 2,2
<b>UE à 15</b>	<b>10281</b>	<b>- 0,6</b>
Pologne	814	- 14,6
NEM à 11	2038	- 6,3
<b>UE à 28</b>	<b>12320</b>	<b>- 1,6</b>

## Prévision de production européenne

- Poursuite de la croissance dans l'UE sur les 6 voire 9 premiers mois de l'année, recul sur le 4<sup>ème</sup> trimestre 2016
- Relative stabilité de la production pour l'ensemble de l'année 2016
- Sortie de 89.000 tonnes de viandes dans le courant de l'été (stockage privé de janvier 2016), stock outils ou volumes contractualisés pour une large partie
- Marché européen largement approvisionné, possibilité d'exportations supplémentaires qui dépendra de la demande asiatique (dans le contexte russe actuel) – bonne demande chinoise actuellement
- Pas de hausse des prix à la production en perspective
- Amélioration de la marge des éleveurs via la baisse du coût des matières premières