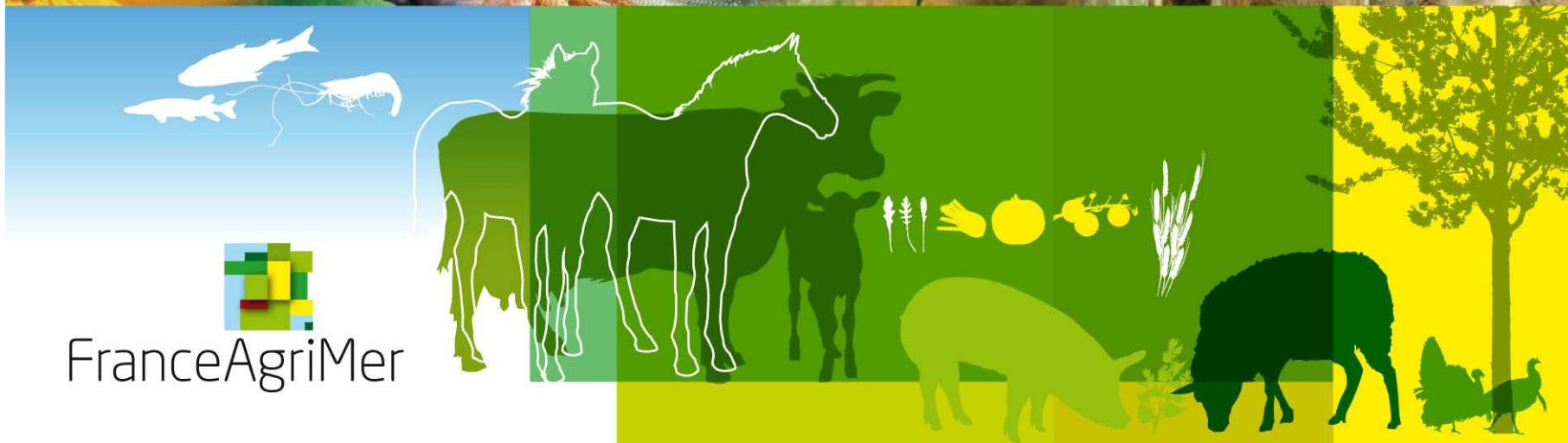


CÉRÉALES /
FRUITS ET LÉGUMES /
HORTICULTURE /
LAIT /
OLÉO-PROTÉAGINEUX /
PÊCHE ET AQUACULTURE /
PLANTES À PARFUM, AROMATIQUES ET MÉDICINALES /
SUCRE /
VIANDES BLANCHES /
VIANDES ROUGES /
VINS /

FranceAgriMer




FranceAgriMer

Conseil spécialisé viandes blanches

Le marché du porc en 2014-13

19 février 2013

Montreuil





Le marché du porc en 2013-14



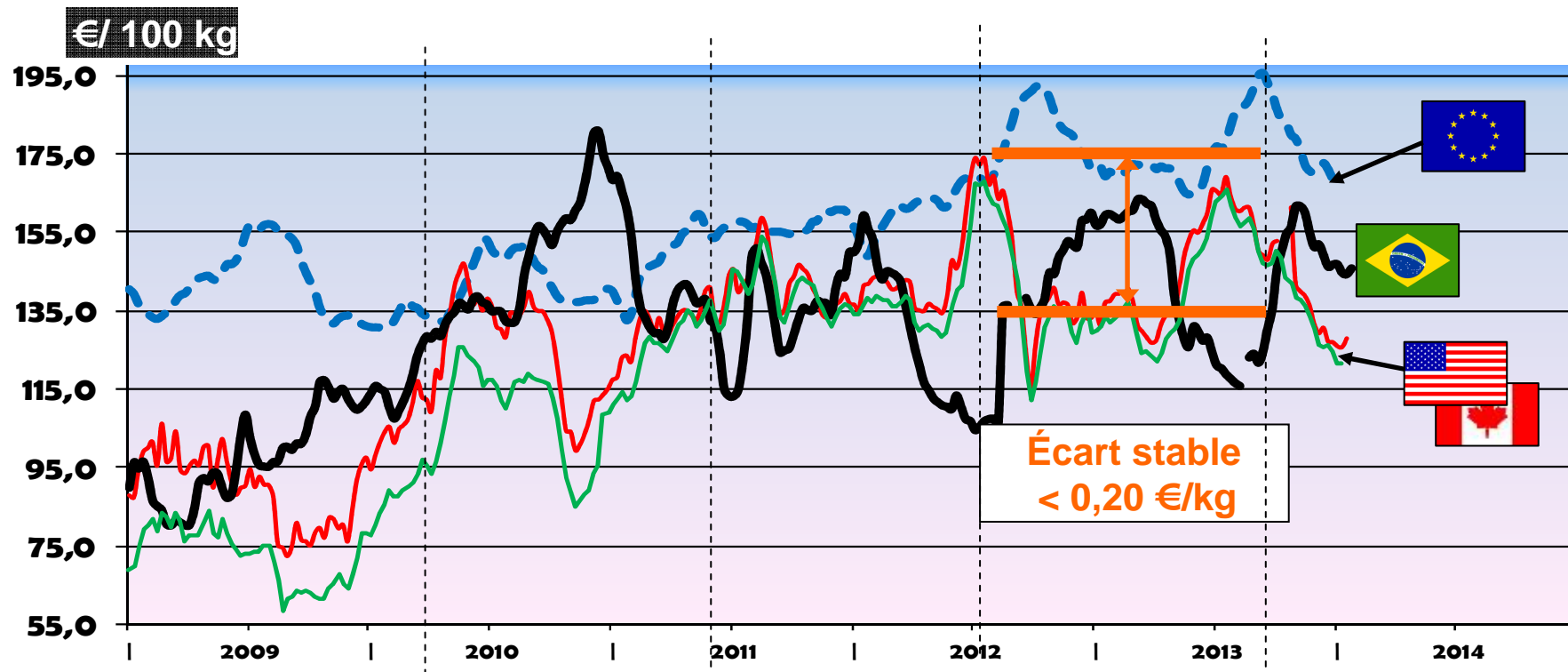
- Une demande mondiale moins dynamique mais des exportations européennes qui se maintiennent
- La baisse de production est restée modeste en Europe et n'a pas permis de hausse importante du prix du porc
- Une balance commerciale dégradée, pénalisée par la baisse de production en France et une vive concurrence européenne
- Le marché européen : Perspectives pour 2014



Une demande mondiale moins
dynamique mais des
exportations qui se maintiennent

Une compétitivité prix plus faible en 2013

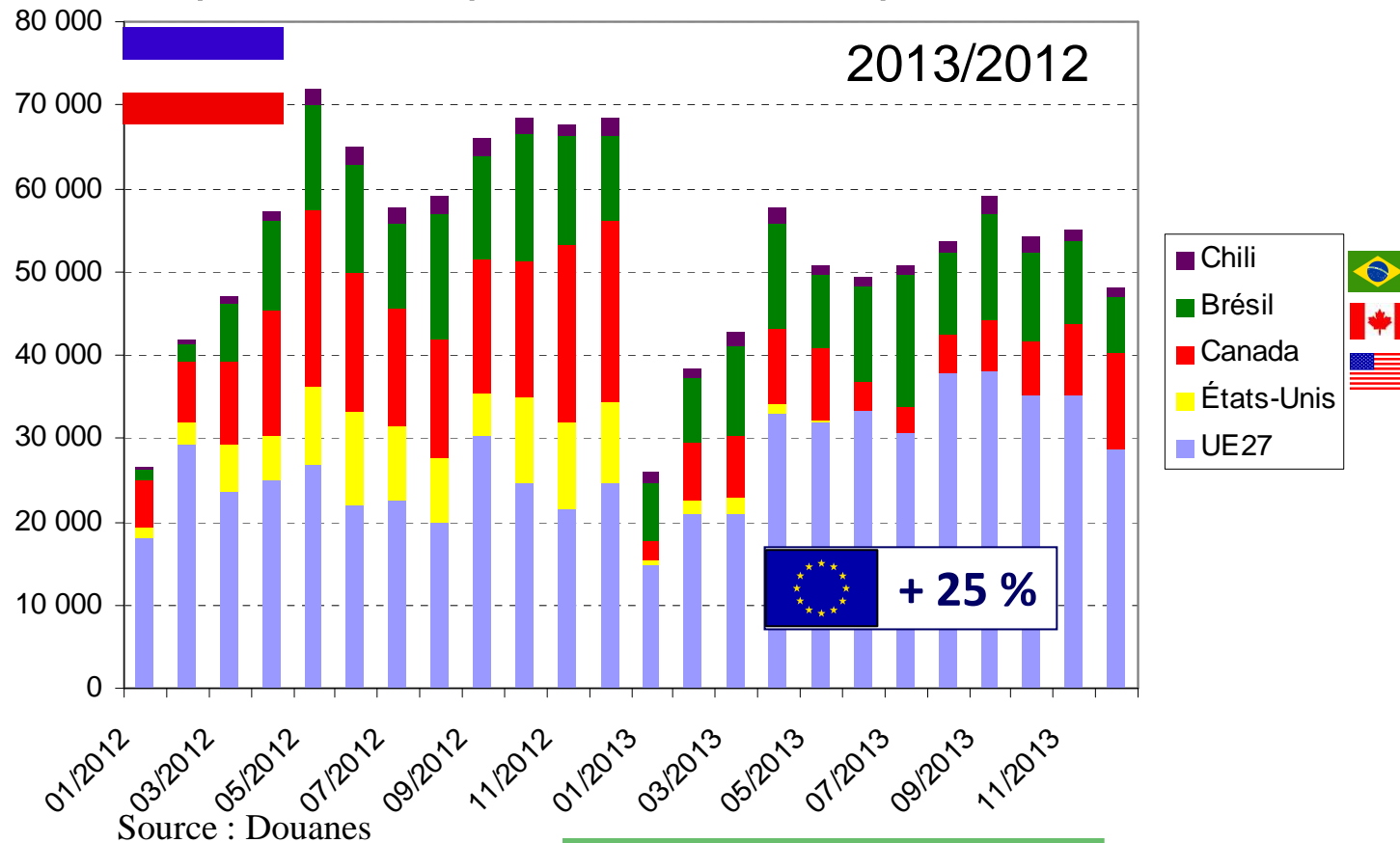
Le statut sanitaire de l'Union européenne a permis de compenser la baisse de compétitivité lié à un prix du porc plus élevé en répondant aux nouvelles exigences des importateurs sur l'usage de ractopamine dans les élevages.



Source : Commission européenne

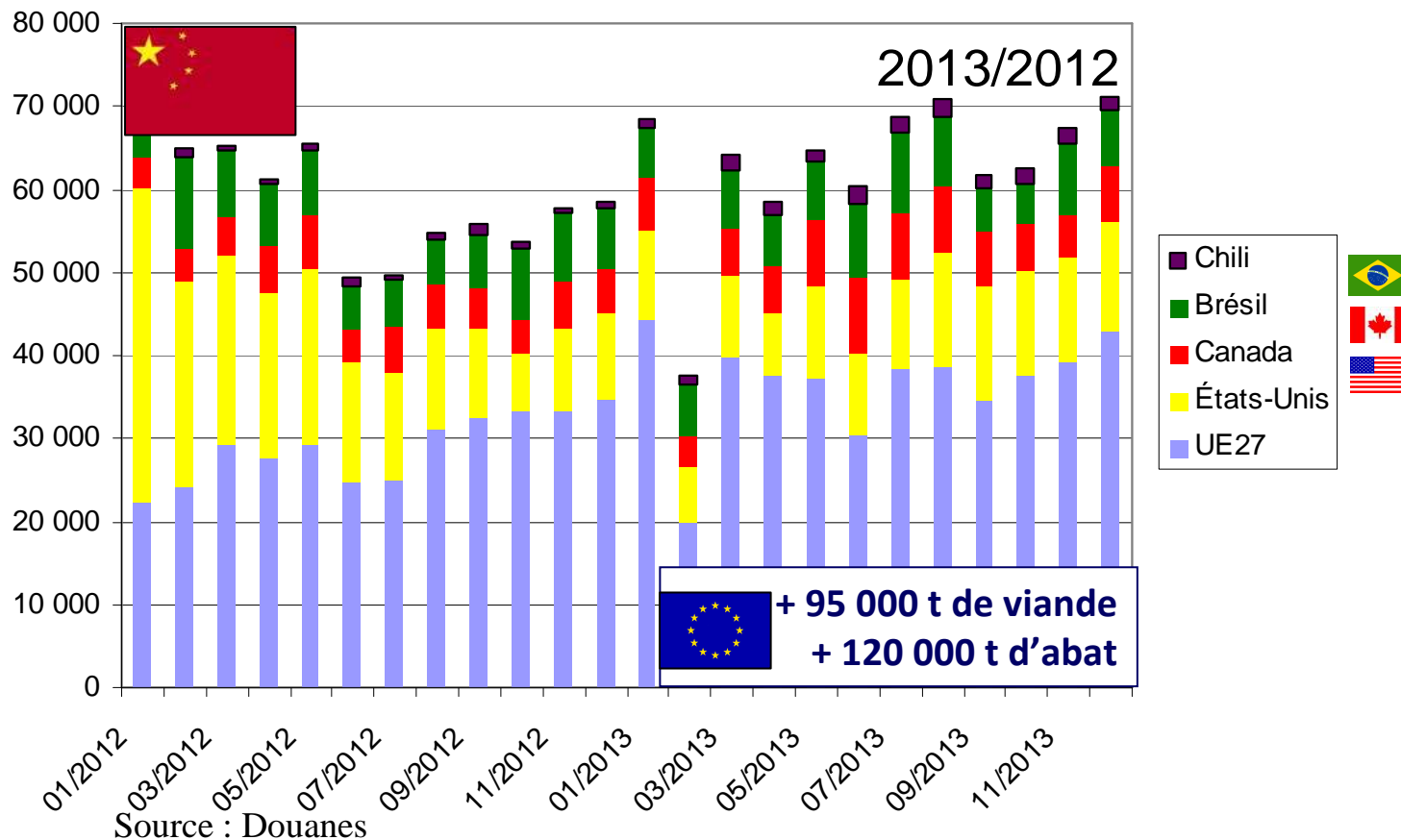
Les européens profitent du retrait des américains du marché russe

Les nouvelles exigences de la Russie sur l'usage de ractopamine ont fermé le marché russe aux viandes américaines, permettant aux européens de reprendre les parts de marchés perdues en 2012



La Chine est devenu le deuxième marché pour l'UE devant la Russie

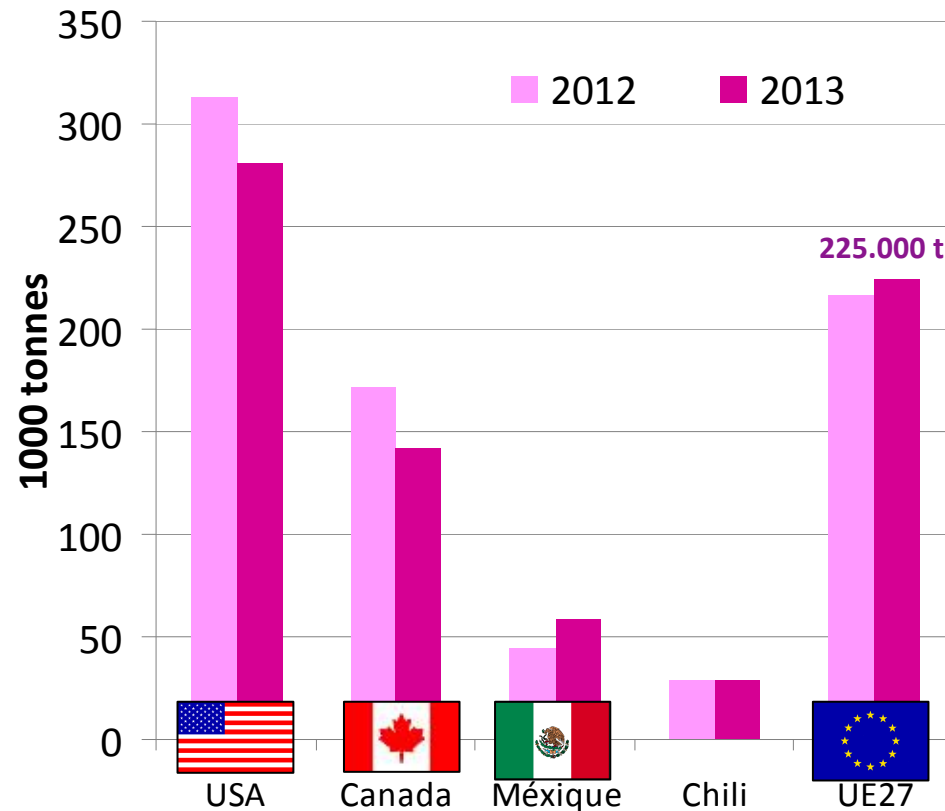
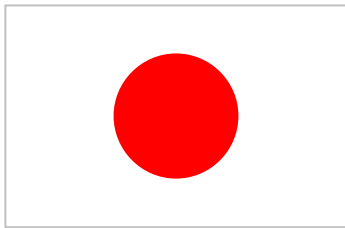
- *Les importations chinoises sont restées stables en 2013. Les européens ont continué de gagner des parts de marchés aux dépens des USA. L'UE a ainsi pu exporté 440 000 t de viandes et près de 700 000 t d'abats.*





Recul de la demande au Japon sans perte pour l'UE

- *L'UE progresse au Japon malgré une baisse de la demande (- 5 %). Les plus fortes progressions sont enregistrées par l'Espagne (+ 7 000 t), les Pays-Bas (+ 6 000 t) et l'arrivée de l'Allemagne (+ 4 000 t). La France recule de 1 000 t.*

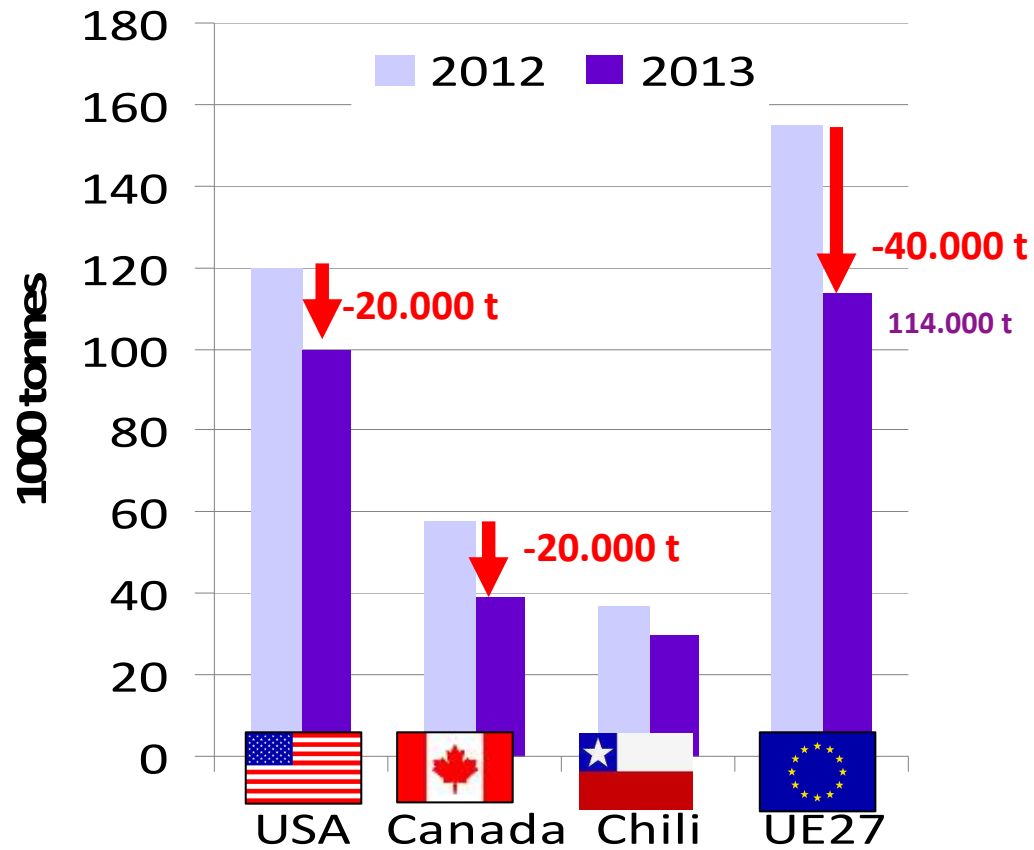
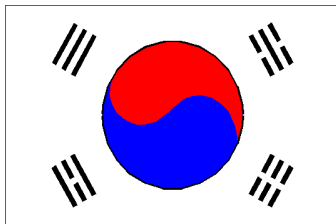


Source : douanes japonaises - ALIC-LIPC



La décroissance importations coréennes se poursuit

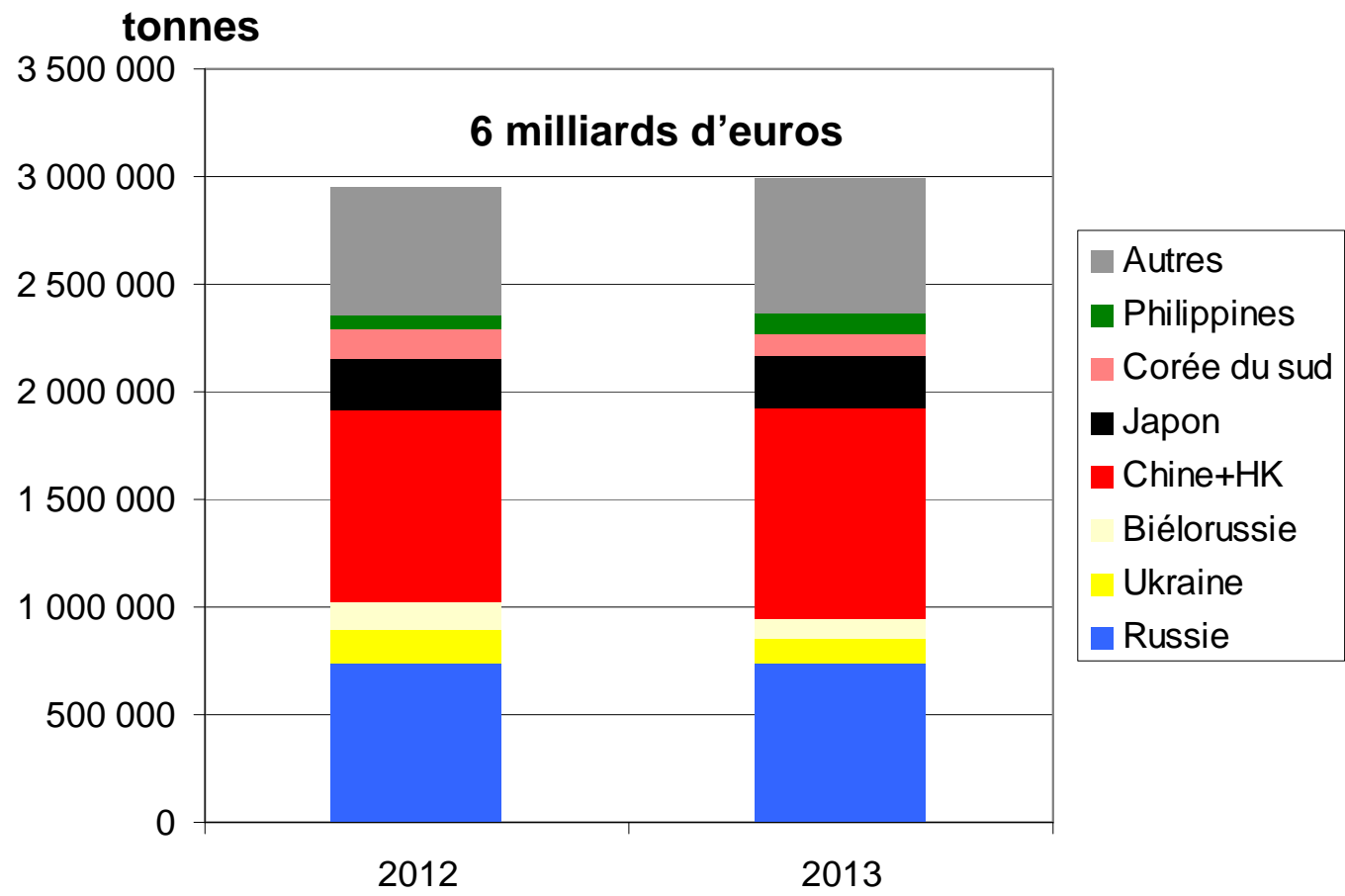
- *La relance de la production en Corée a permis aux autorités coréennes de réduire fortement les importations de viande porcine sur son marché.*



Source : Douanes coréennes, KOTIS-KITA



L'UE a maintenu en 2013 ses exportations en volume et en valeur



Source : EUROSTAT



La baisse de production est restée
modeste en Europe et n'a pas
permis de hausse importante du
prix du porc



L'évolution de la production européenne en 2013

En 2013, la baisse de la production s'est poursuivie mais de façon plus modeste. Les volumes sont restés relativement stables à l'ouest mais ont nettement reculé dans les Nouveaux Etats Membres.

Production (1.000 t)	2011	2012	2013*	%13/12
UE à 27	23 192	22 654	22 424	- 1,0
UE à 15	19 813	19 521	19 458	=
<i>Allemagne</i>	<i>5 037</i>	<i>4 913</i>	<i>4 852</i>	<i>- 1,2</i>
<i>Danemark</i>	<i>2 022</i>	<i>1 922</i>	<i>1 913</i>	<i>- 0,5</i>
<i>Pays-Bas</i>	<i>1 835</i>	<i>1 773</i>	<i>1 768</i>	<i>- 0,3</i>
<i>Espagne</i>	<i>3 603</i>	<i>3 577</i>	<i>3 504</i>	<i>- 2,1</i>
<i>Belgique</i>	<i>1 141</i>	<i>1 109</i>	<i>1 173</i>	<i>+ 1,9</i>
<i>France</i>	<i>2 296</i>	<i>2 249</i>	<i>2 217</i>	<i>- 1,4</i>
NEM 12	3 378	3 132	2 966	- 5,3
<i>Pologne</i>	<i>1 816</i>	<i>1 662</i>	<i>1 487</i>	<i>- 10,5</i>

Source : Commission européenne



L'exportation, un facteur essentiel de l'équilibre du marché européen

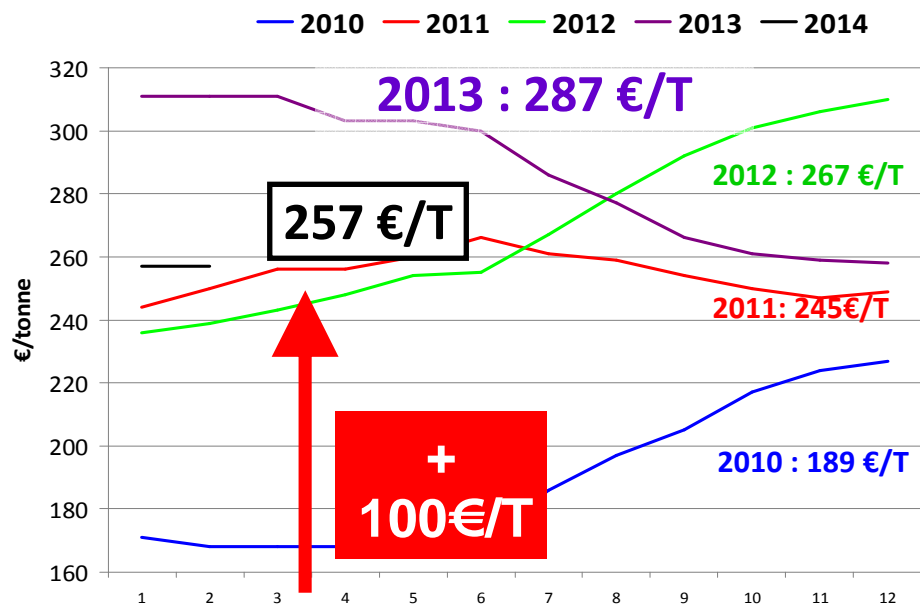
- *Le prix du porc a continué de progresser en 2013 malgré une baisse de la consommation grâce aux bonnes performances des opérateurs européens sur le marché mondial.*

1.000 tec	2012	2013*	% 13*/12
Production	22 653	22 424	- 1,0 %
Importation	19	19	=
Exportation	2 412	2 412	=
Consommation	20 247	20 017	- 1,5 %
Auto Appro.	111,8 %	112,0 %	
Prix €/kg	1,706	1,755	+ 2,9 %

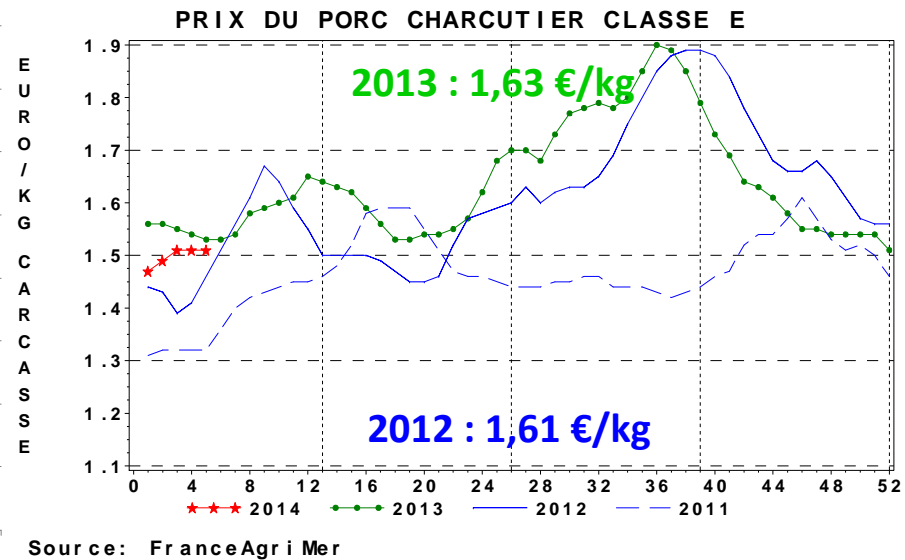
Source : FAM d'après Commission européenne

Un prix de l'aliment au plus haut en 2013

Le coût de production du porc a atteint un plus haut en 2013 en raison d'un prix de l'aliment très élevé au cours du 1^{er} semestre. Les cours du porc ont peu évolué et n'ont pas permis de maintenir le niveau de rentabilité des élevages de porc. Les bonnes récoltes de blé et maïs au second semestre ont permis un léger relâchement du prix de l'aliment, mais le prix du soja reste élevé.



Source : IFIP



Une balance commerciale
dégradée, pénalisée par la baisse
de production en France



Nouveau recul de la balance commerciale en 2013

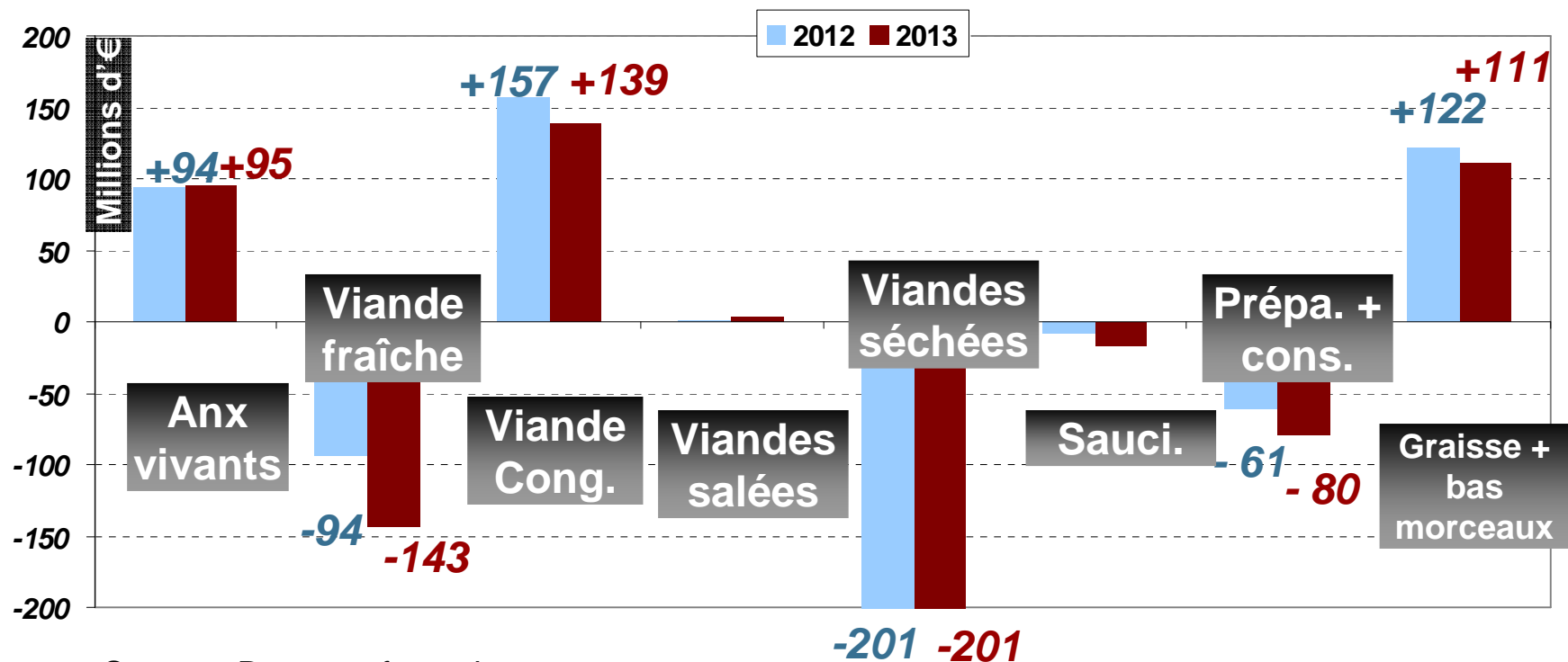
- *La croissance des exportations vers la Russie et la Chine permet de compenser le net recul des ventes sur le marché européen. Le déficit commercial vis-à-vis de nos partenaires devient important avec un volume de près de 100 000 tonnes.*

1.000 tec	Année 2012	2012 11 mois	2013 11 mois	2013/2012
Exportations	730	671	668	- 0,4 %
<i>UE</i>	544	501	480	- 4,4%
Importations	614	566	572	+ 1,0 %
<i>UE</i>	613	565	570	+ 0,9%
Balance Co.	+ 117	+ 104	+ 96	- 8.000 T
<i>UE</i>	- 69	- 63	- 91	- 28.000 T

Source : Douanes françaises

Le déficit commercial pourrait dépassé 100 millions d'euros en 2013

- *Le déficit s'est creusé avec nos partenaires européens de près de 90 millions d'euros sur 11 mois en 2013. Il dépasse 450 millions d'euros hors abats. Les importations de viandes fraîches désossées ont progressé de 50 millions d'euros.*



Source : Douanes françaises

Léger repli de la consommation française en 2013 (- 0,4 %)

- *La hausse de prix sur l'ensemble des viandes a entraîné une baisse des ventes, qui a été compensée par une hausse des achats de charcuteries pour la viande de porc.*

Année 2013	<u>Volume</u>	<u>Prix</u>
Total Viande boucherie	↘ - 0,7 %	↗ + 3,3 %
Ovin	- 3,5 %	+ 0,7 %
Bœuf	- 4,0 %	+ 4,0 %
Veau	- 2,3 %	+ 2,8 %
Porc viande	↘ - 0,2 %	↗ + 4,8 %
Charcuterie	↗ + 0,8 %	↗ + 2,1 %
Volailles	+ 0,5 %	+ 2,4 %

Source : FranceAgriMer d'après KANTAR

Le marché européen : Perspectives pour 2014



Le marché européen du porc en 2014

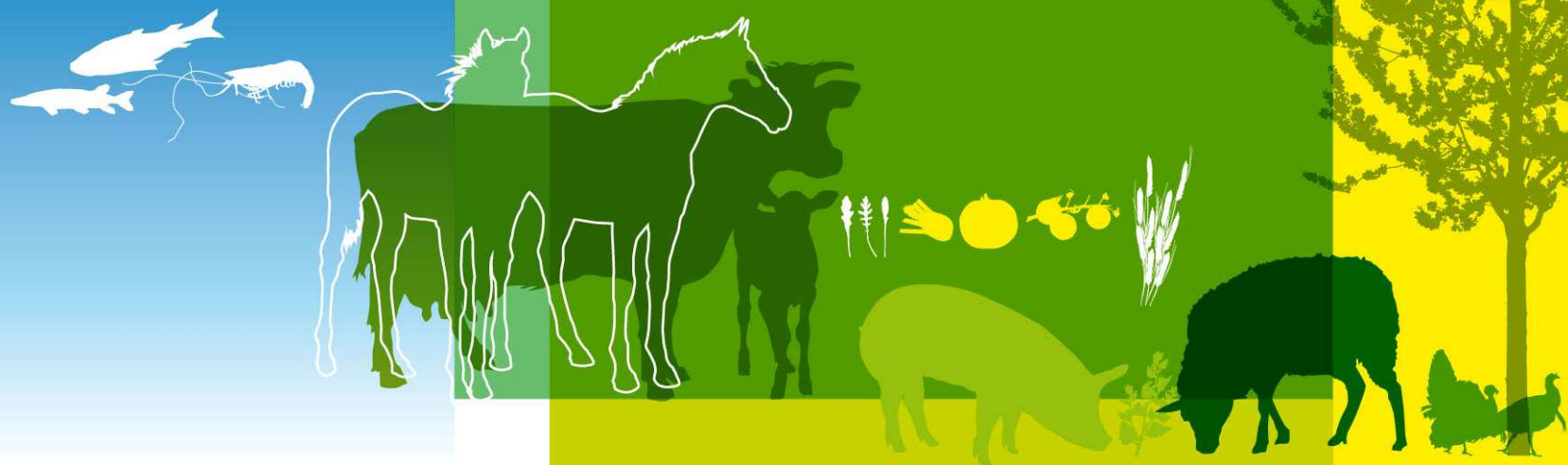
- Une consommation française et européenne peu dynamique
 - ✓ un contexte de crise économique
 - ✓ Un prix du porc relativement élevé
- Un recul modeste de l'offre en Europe
 - ✓ Baisse des effectifs de même ordre qu'en 2012
 - ✓ Plus grande productivité des investissements issus de la mise aux normes
- Un marché mondial incertain:
 - ✓ Embargo russe
 - ✓ Une concurrence américaine plus accrue si règlement du sujet ractopamine
- Un risque de baisse des cours en cas de fléchissement des exportations européennes vers les Pays Tiers

Conseil spécialisé viandes blanches

Situation des marchés des filières avicoles

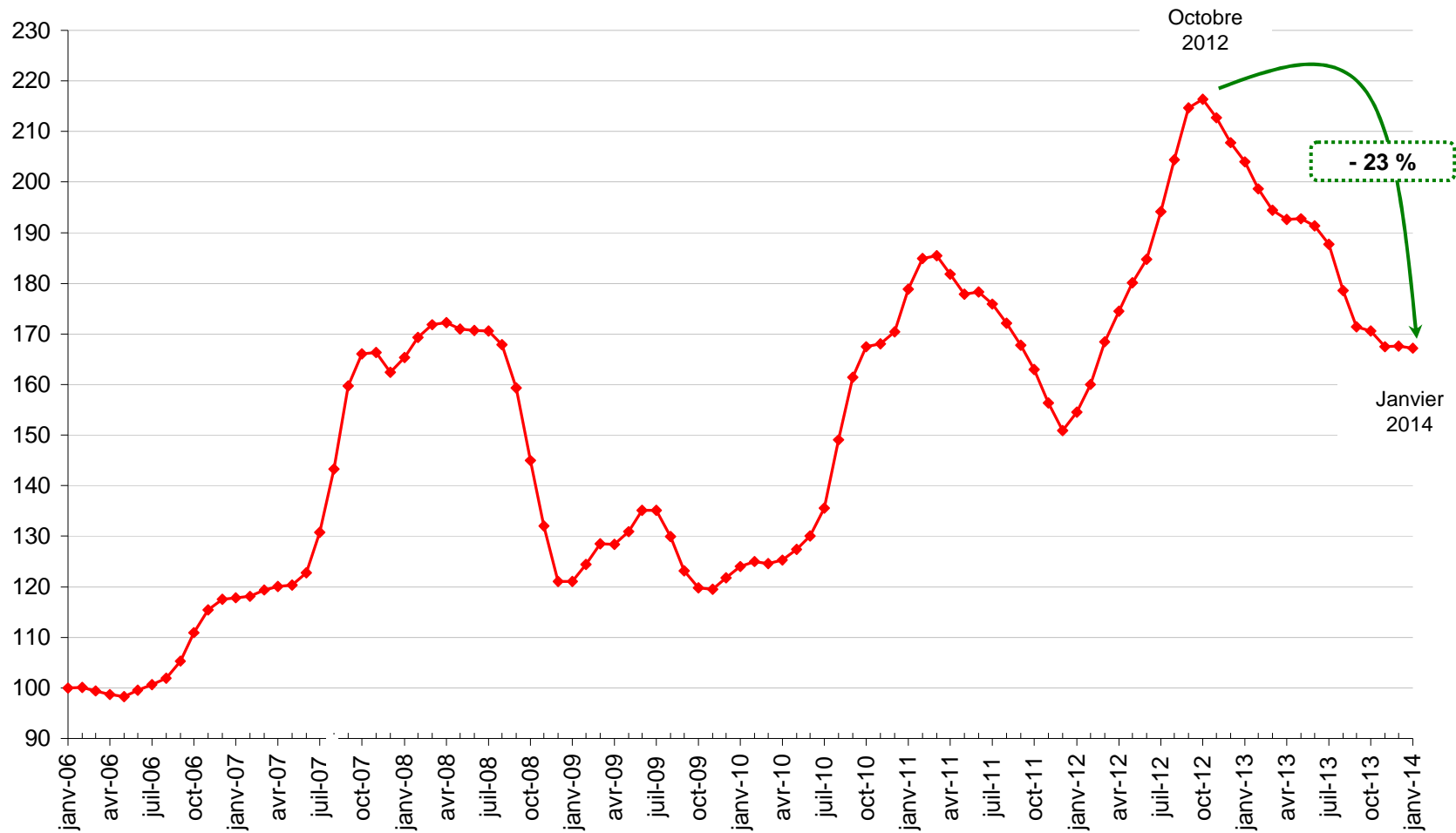
19 février 2014

Montreuil



Indice ITAVI du coût des matières premières de l'aliment poulet standard

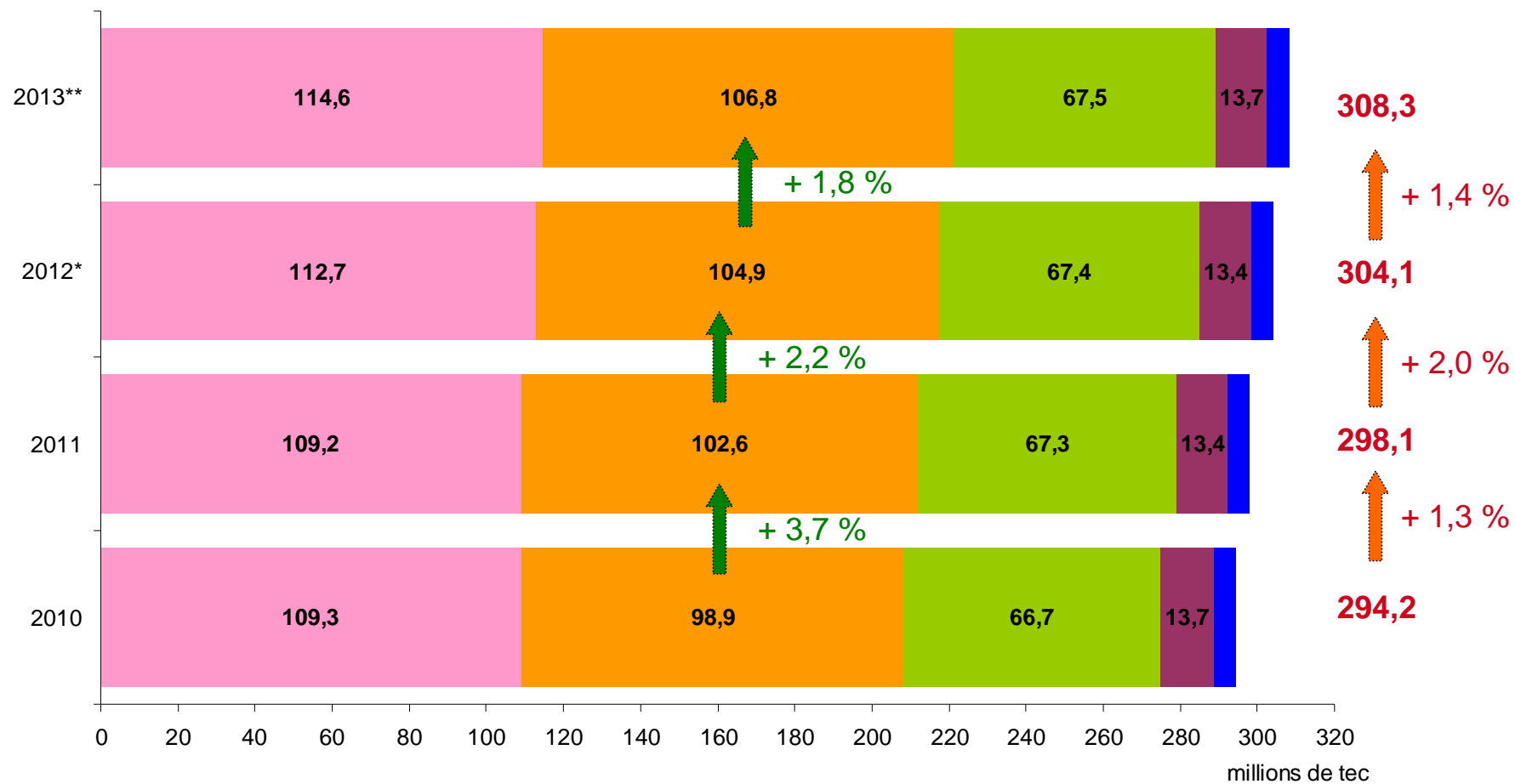
Base 100 : janv. 2006



Le marché mondial de la volaille de chair



Production mondiale de viande



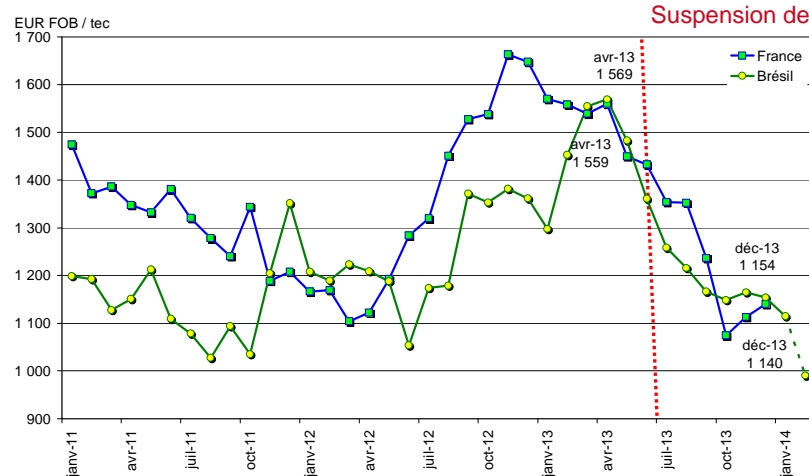
* Estimations ** prévisions

■ Porc ■ Volaille ■ Bovin ■ Ovin ■ Autres

Source : FranceAgriMer d'après FAO

Évolution des exportations de poulet congelé vers les PMO

Comparaison de l'évolution du prix export brésilien et français du poulet entier congelé à destination de l'Arabie Saoudite



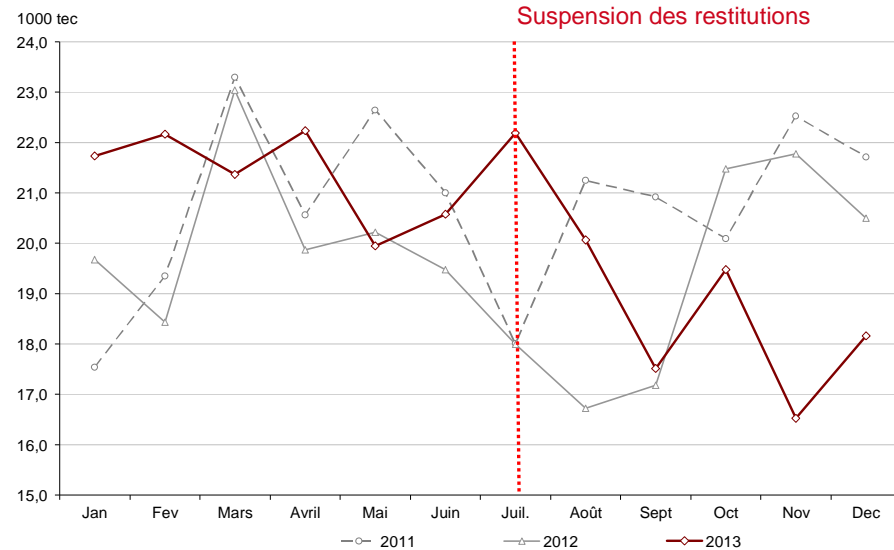
NB : les données en pointillés correspondent aux estimations réalisées à partir du prix de gros du poulet congelé dans l'États de São Paulo
Source : FranceAgriMer d'après données douanes françaises et brésiliennes

Recul des exportations de poulet entier congelé vers les PMO depuis juillet 2013

- Jan.-Juil.2013 / Jan.-Juil.2012 : + 8,3 % en volume
- Août-Déc. 2013 / Août-Déc. 2012 : - 6,0 % en volume



Exportations françaises de poulet entier congelé à destination des pays du Moyen-Orient



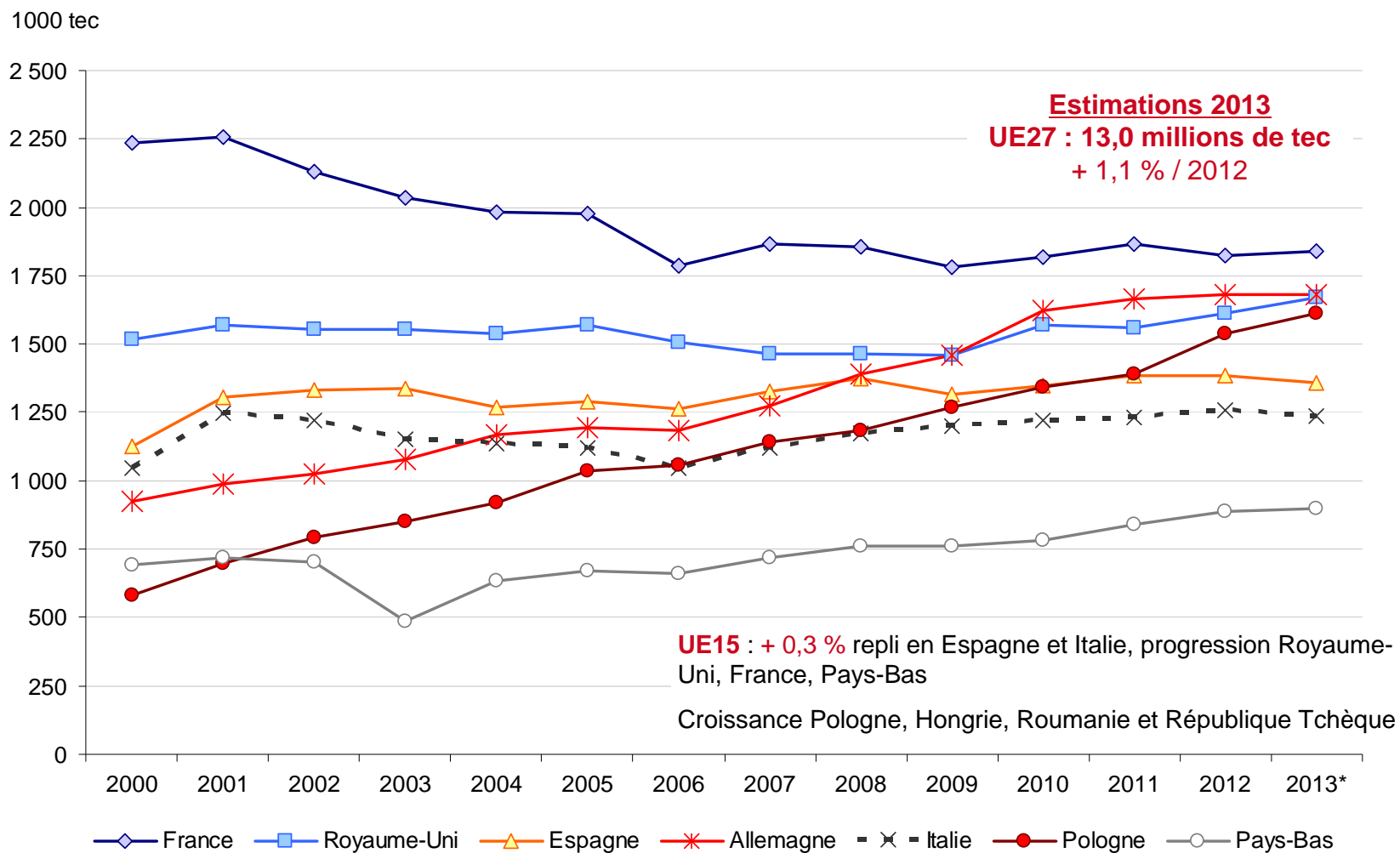
Source : FranceAgriMer d'après Douanes françaises

- Les prix français sont alignés sur les prix brésiliens depuis avril 2013 et évolution autour de 1 100 €/t depuis septembre
- Le recul des prix brésiliens entre avril et septembre est lié d'une part, à la dépréciation du real par rapport au dollar et d'autre part à un recul des prix brésiliens du fait d'importantes disponibilités sur leur marché intérieur
- Nouveau recul des prix attendus pour février avec une nouvelle dépréciation du real par rapport au dollar

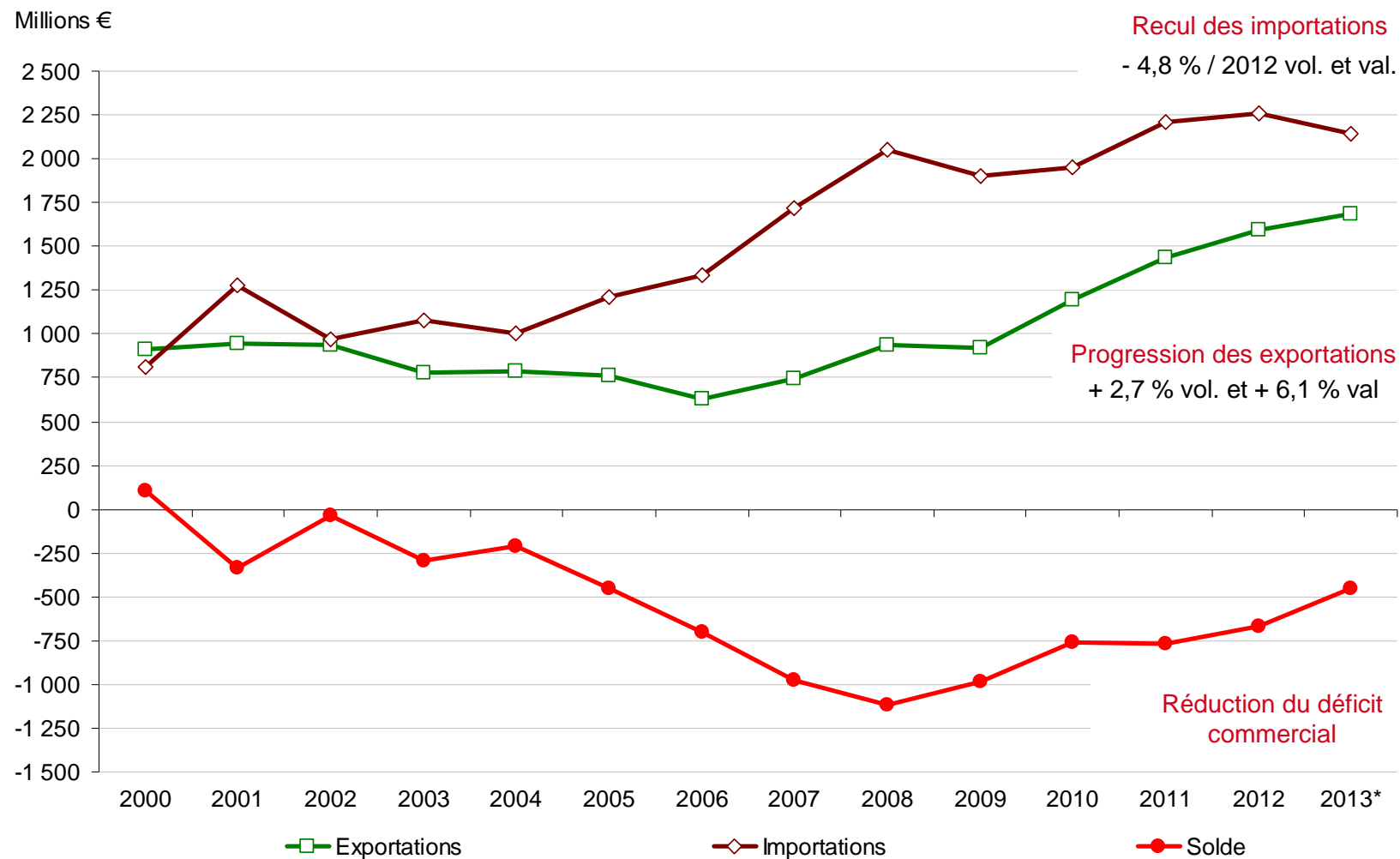
Le marché européen de la volaille de chair



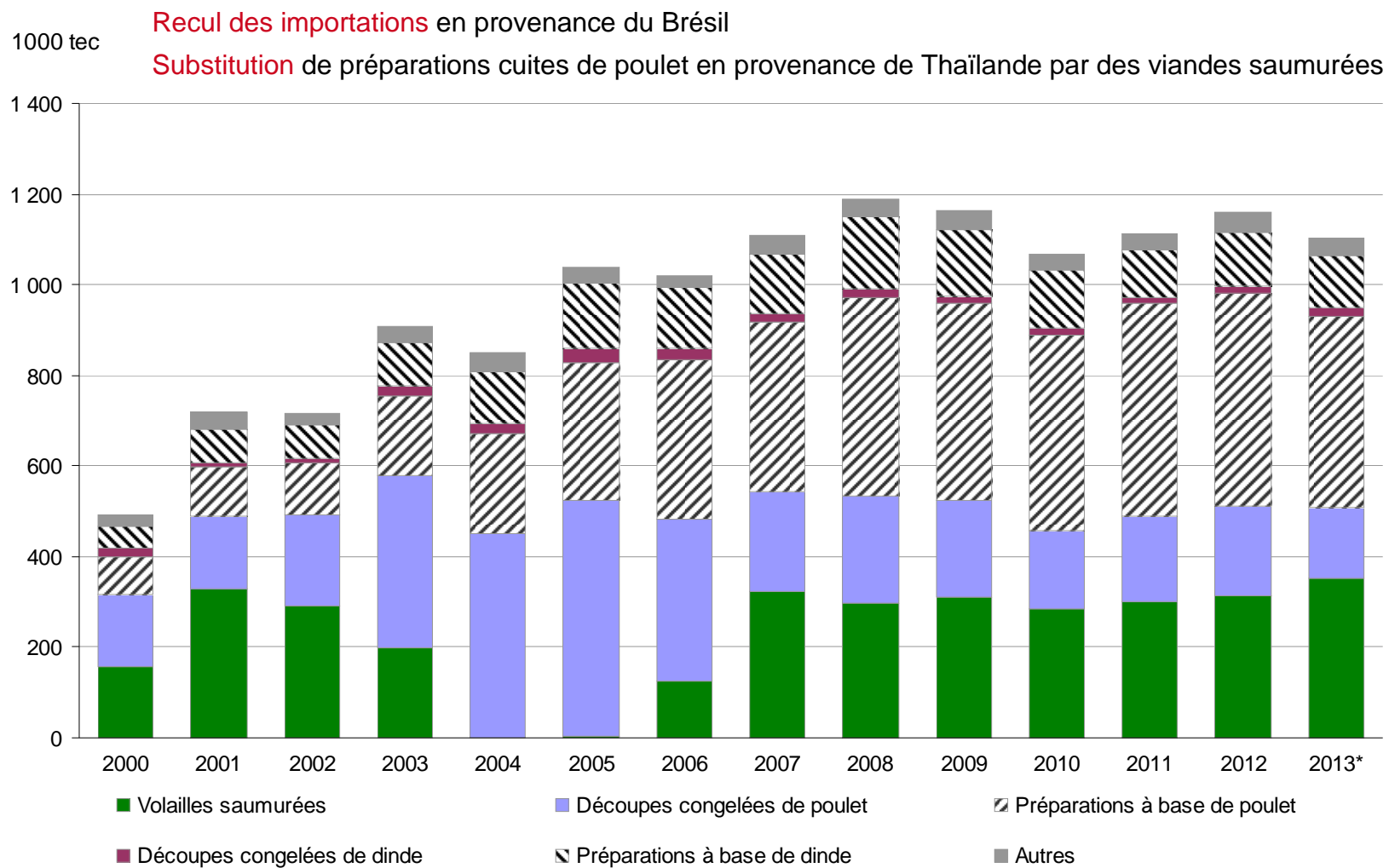
Production de volailles dans l'UE à 27



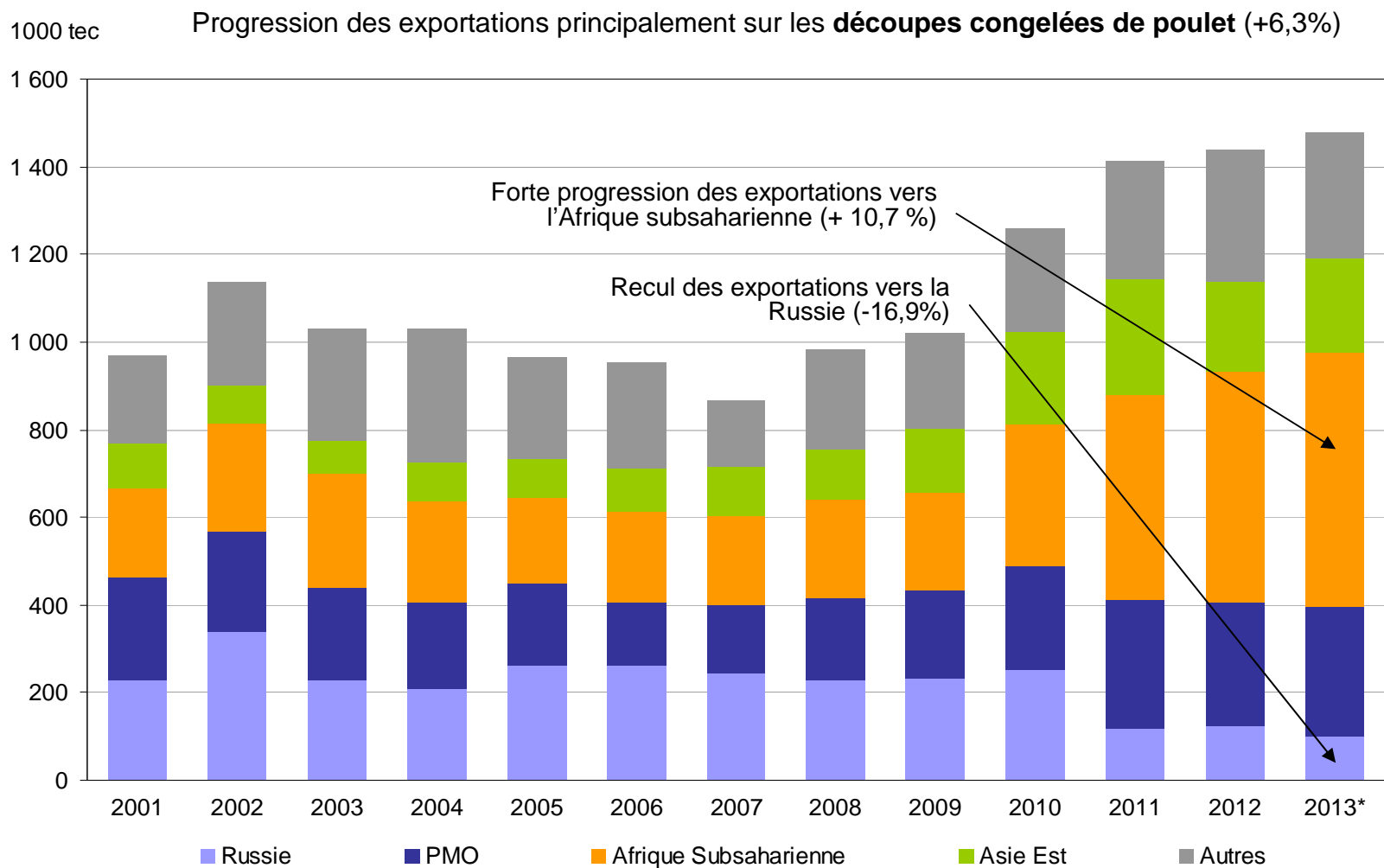
Commerce extérieur de viande de volaille de l'UE avec les pays tiers



Importations de viandes et préparations de volailles de l'UE à 27



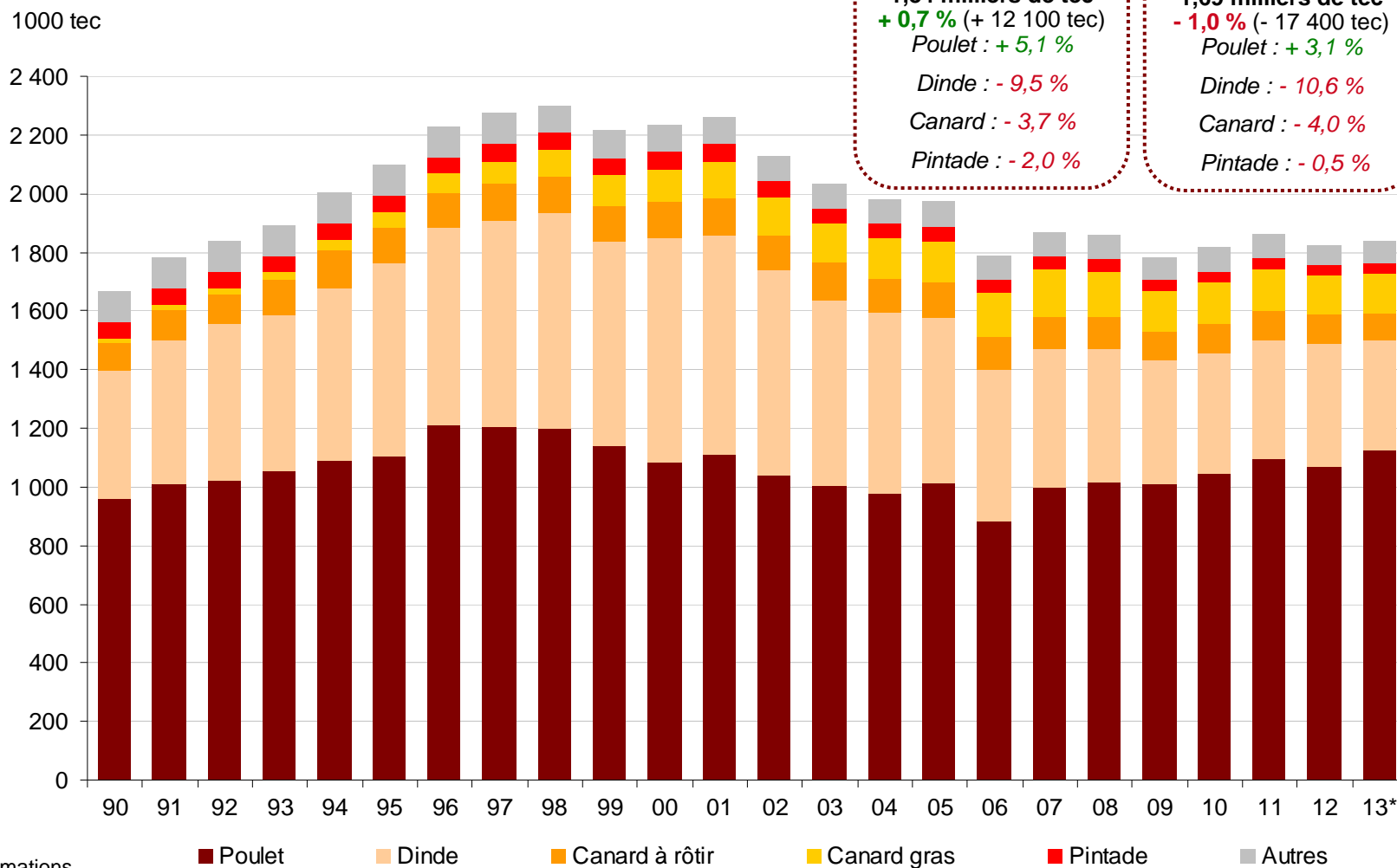
Exportations de viandes et préparations de volaille de l'UE à 27



Le marché français de la volaille de chair



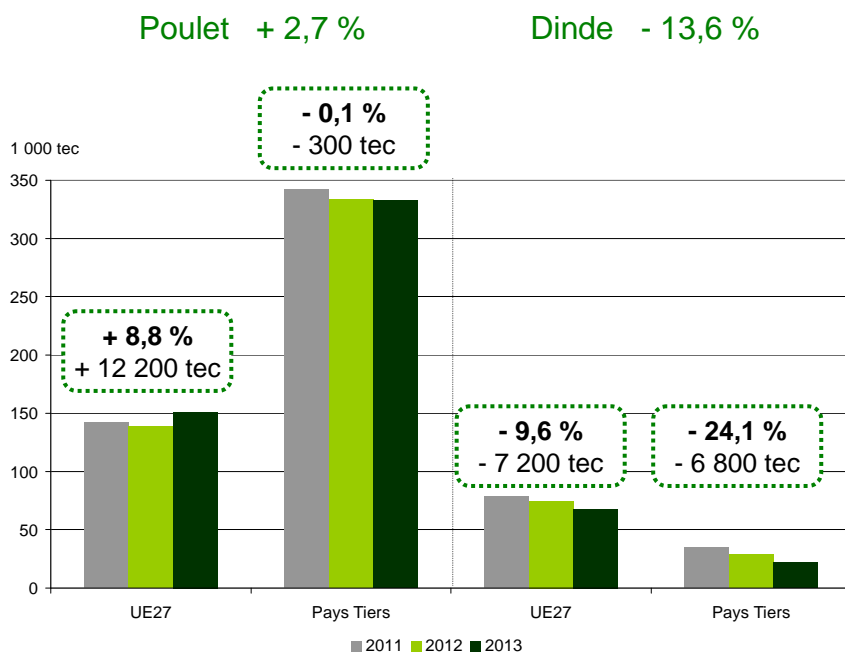
Production indigène brute de volaille en France



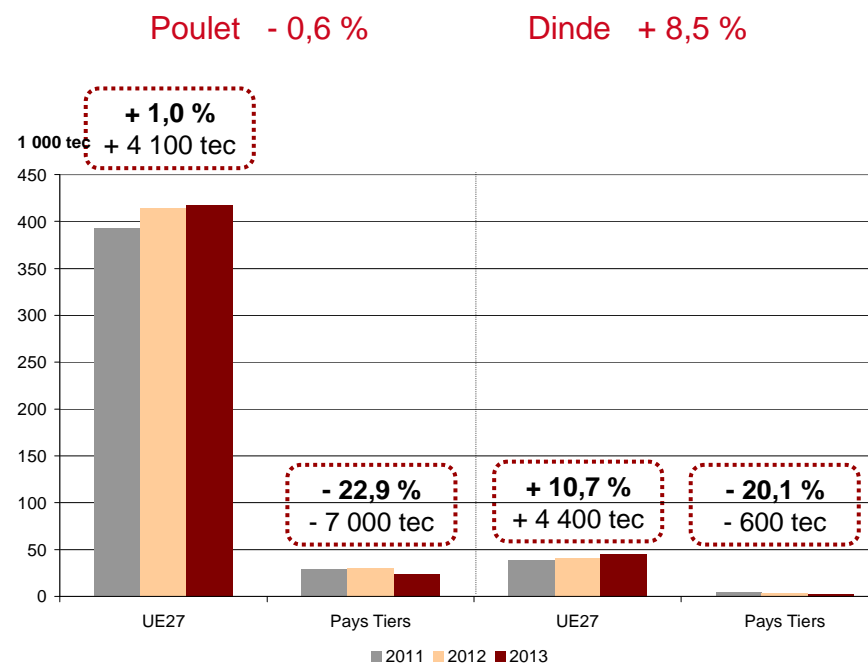
Échanges français de viandes et préparations de poulet et dinde

Progression des expéditions de poulet vers l'UE et des exportations stables vers les pays tiers malgré un bon début d'année
 Recul des exportations de dinde et forte progression des importations en provenance de l'UE

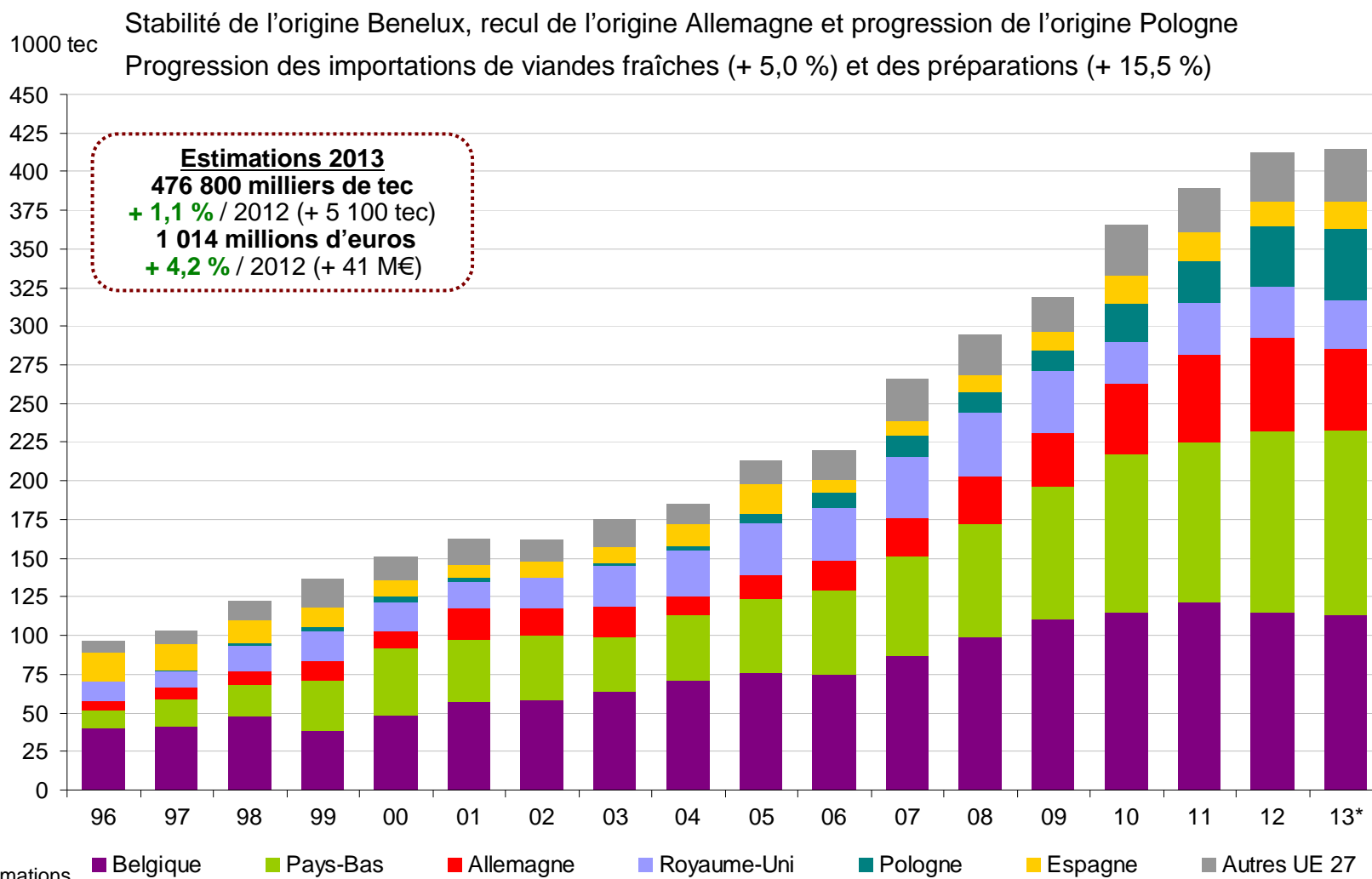
Exportations



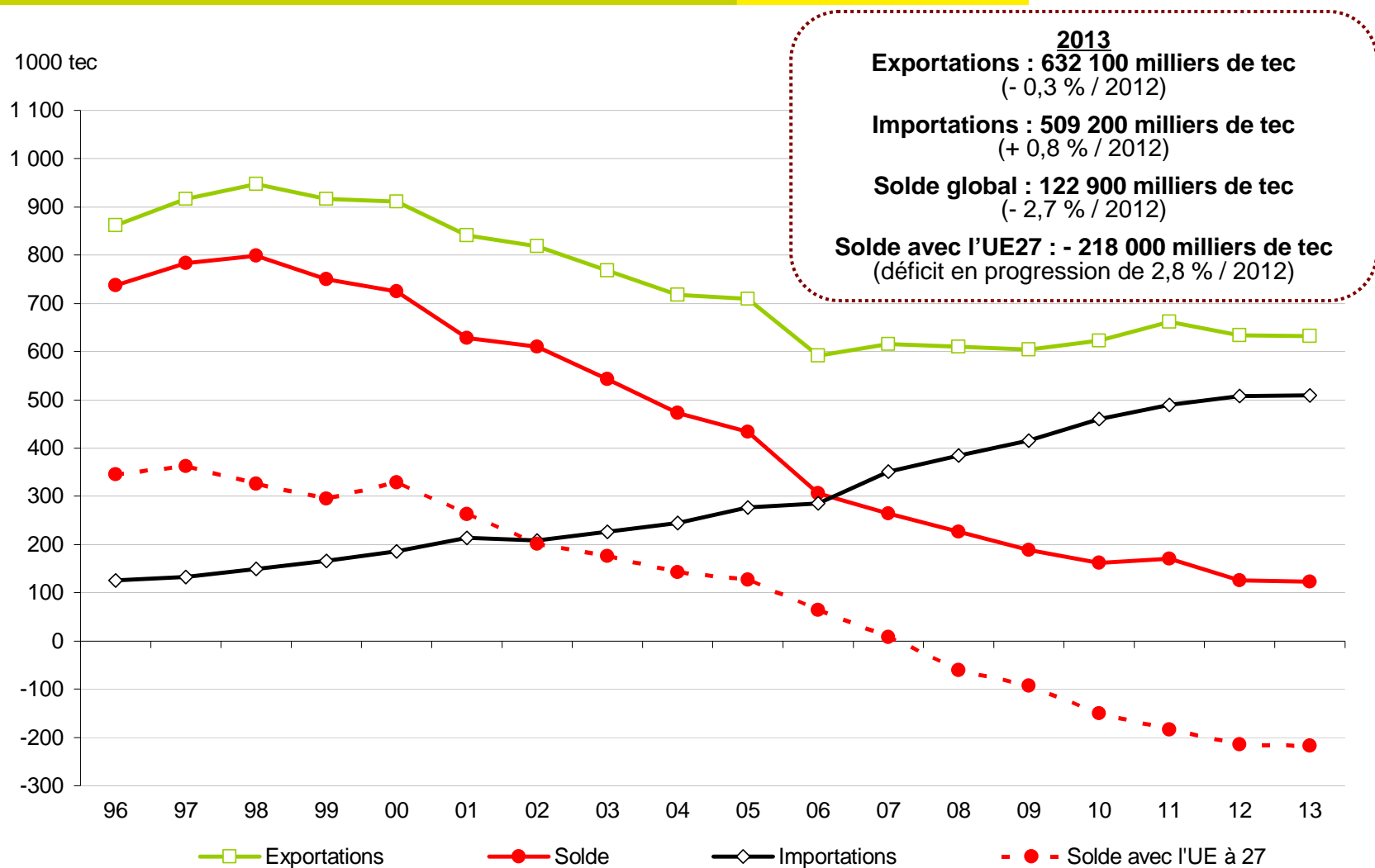
Importations



Importations françaises de volailles en provenance de l'UE27

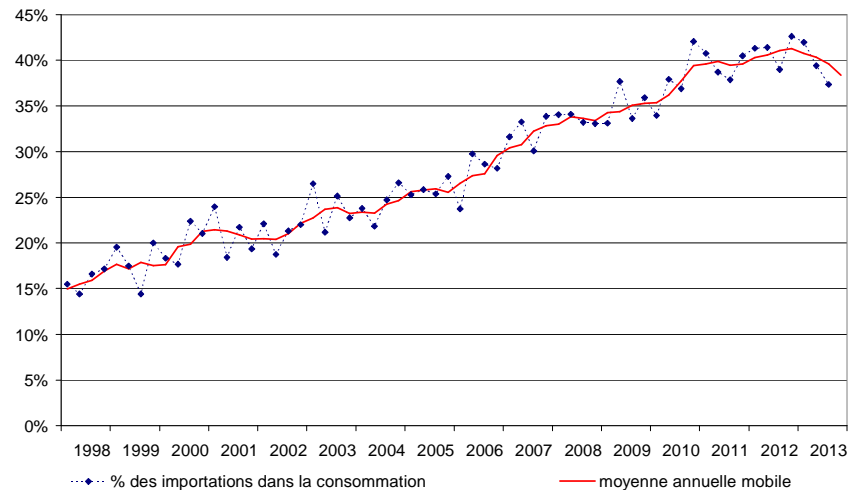


Échange français de viandes et préparation de volaille



Approvisionnement du marché français

Part des importations dans la consommation française de poulet, 1998 - 2013



Source : FranceAgriMer d'après Douanes françaises, SSP

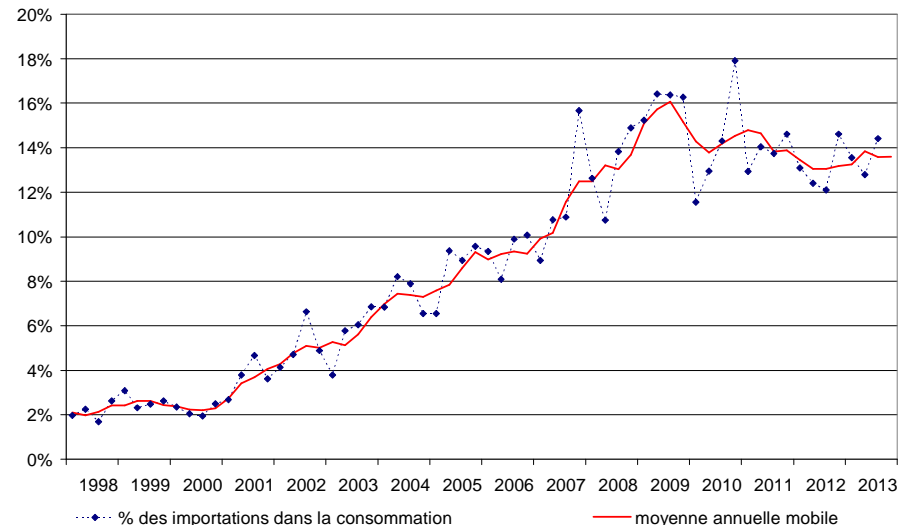


- Une progression quasi ininterrompue de la pénétration des importations sur le marché français jusqu'à atteindre près de 40 % de la consommation en 2011-2012
- Un recul amorcé en 2012

- Progression de la part des importations sur le marché français jusqu'en 2009 puis stabilisation autour de 14 % de la consommation depuis



Part des importations dans la consommation française de dinde, 1998 - 2013

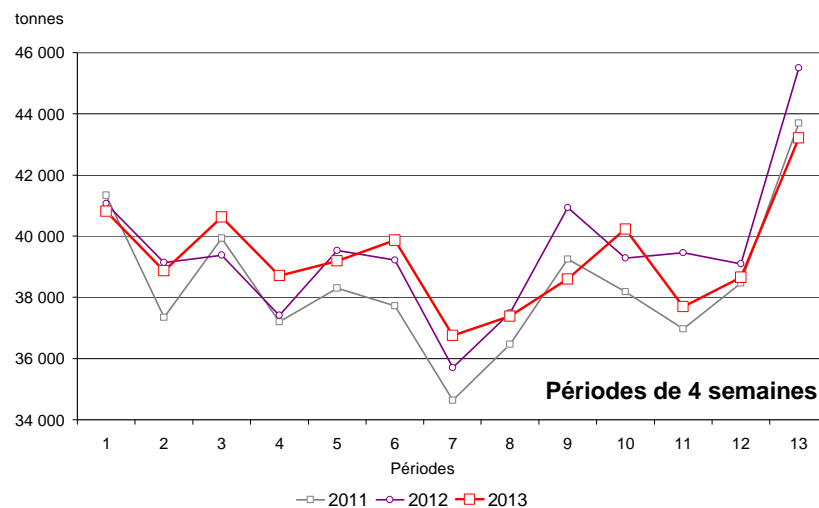


Source : FranceAgriMer d'après Douanes françaises, SSP

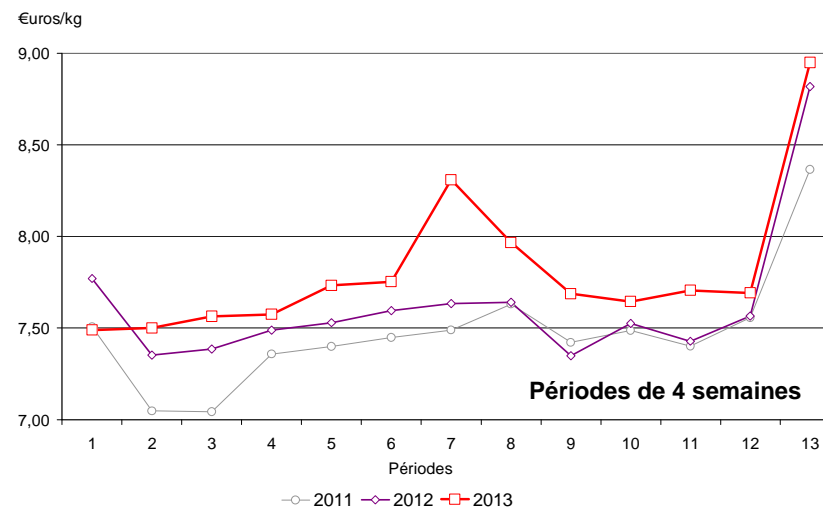
Achats des ménages de viandes de volailles et élaborés frais en France*

En cumul annuel, un léger repli des achats des ménages en volume avec

- une progression en volume des achats de poulet frais (+ 2 %) et surgelé (+ 6,2 %) ainsi que des élaborés de volailles (+ 5,4 %)
- un repli en volume des achats de dinde (- 3,2 %), de canard (- 5,5 %) et des autres volailles



Cumul annuel 2013 (31/12/12 au 29/12/13)
- 0,1 %



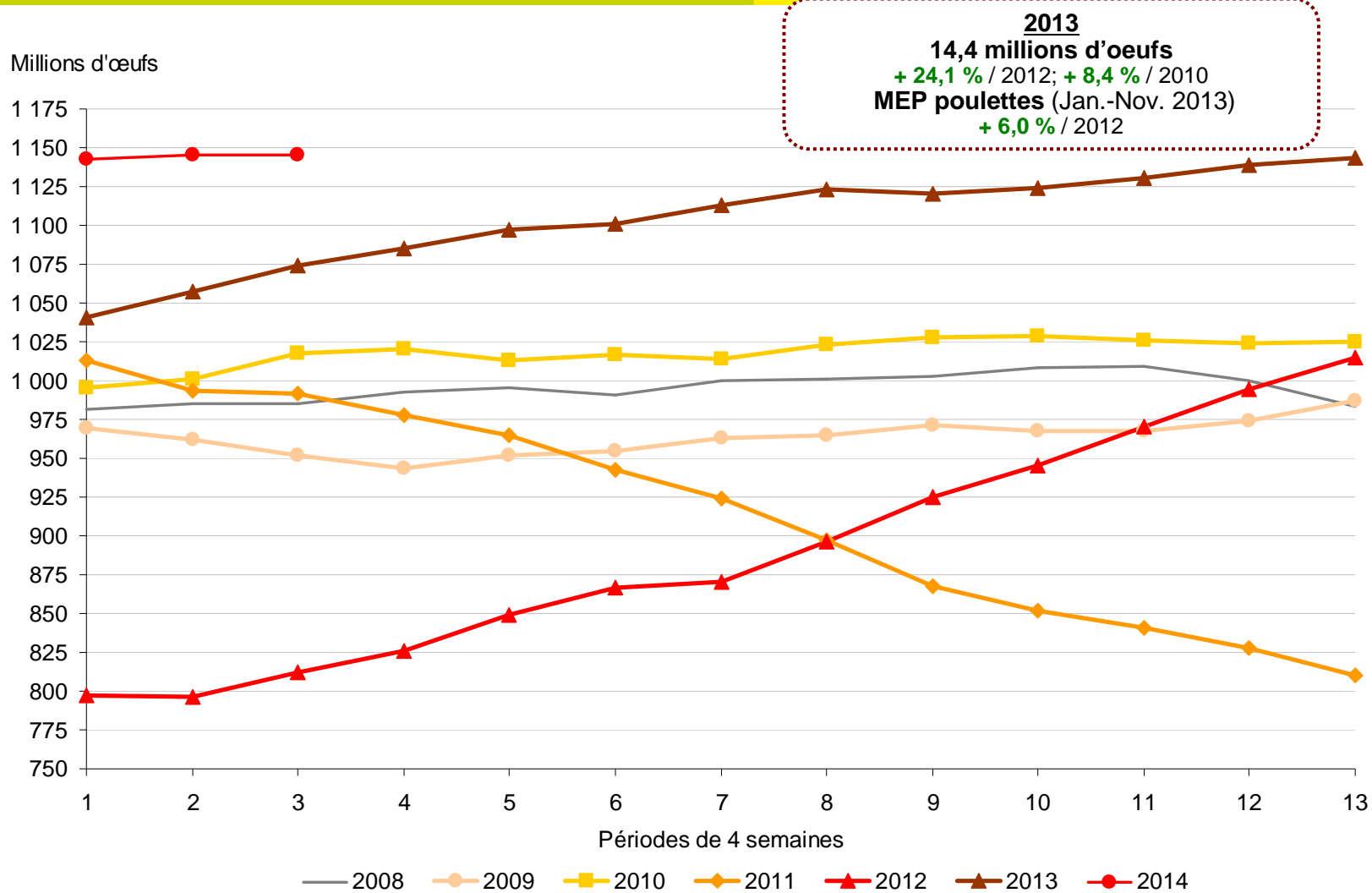
Cumul annuel 2013 (31/12/12 au 29/12/13)
+ 2,3 %

* hors lapin et hors charcuterie

Le marché de l'œuf



Prévisions de production d'œufs en France

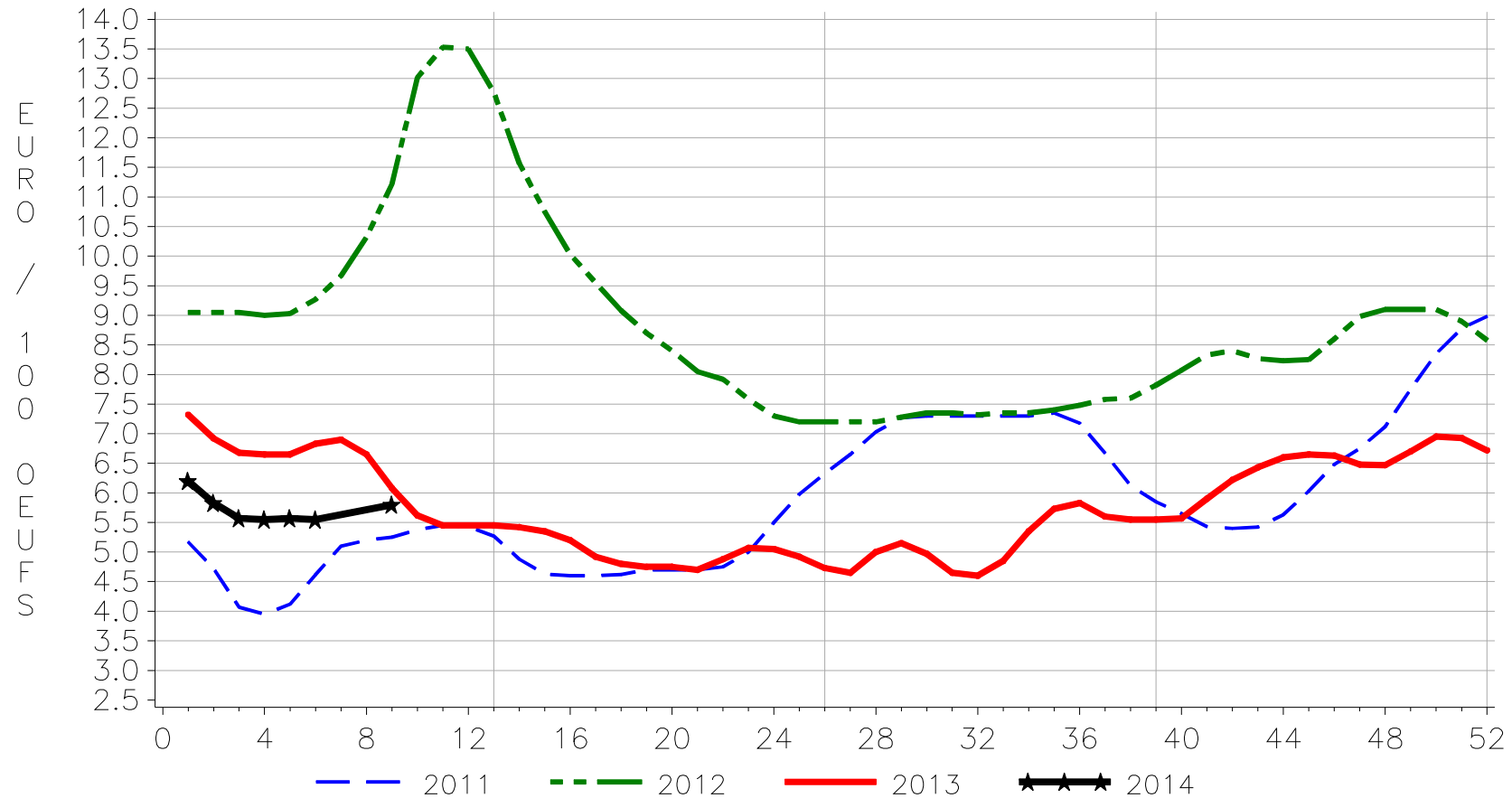


TNO (Tendance Nationale Officiuse), calibre moyen

Début 2014, les prix de l'œuf restent inférieurs aux prix de 2013 malgré une fragile reprise constatée début février

Calibre 53–62 grammes

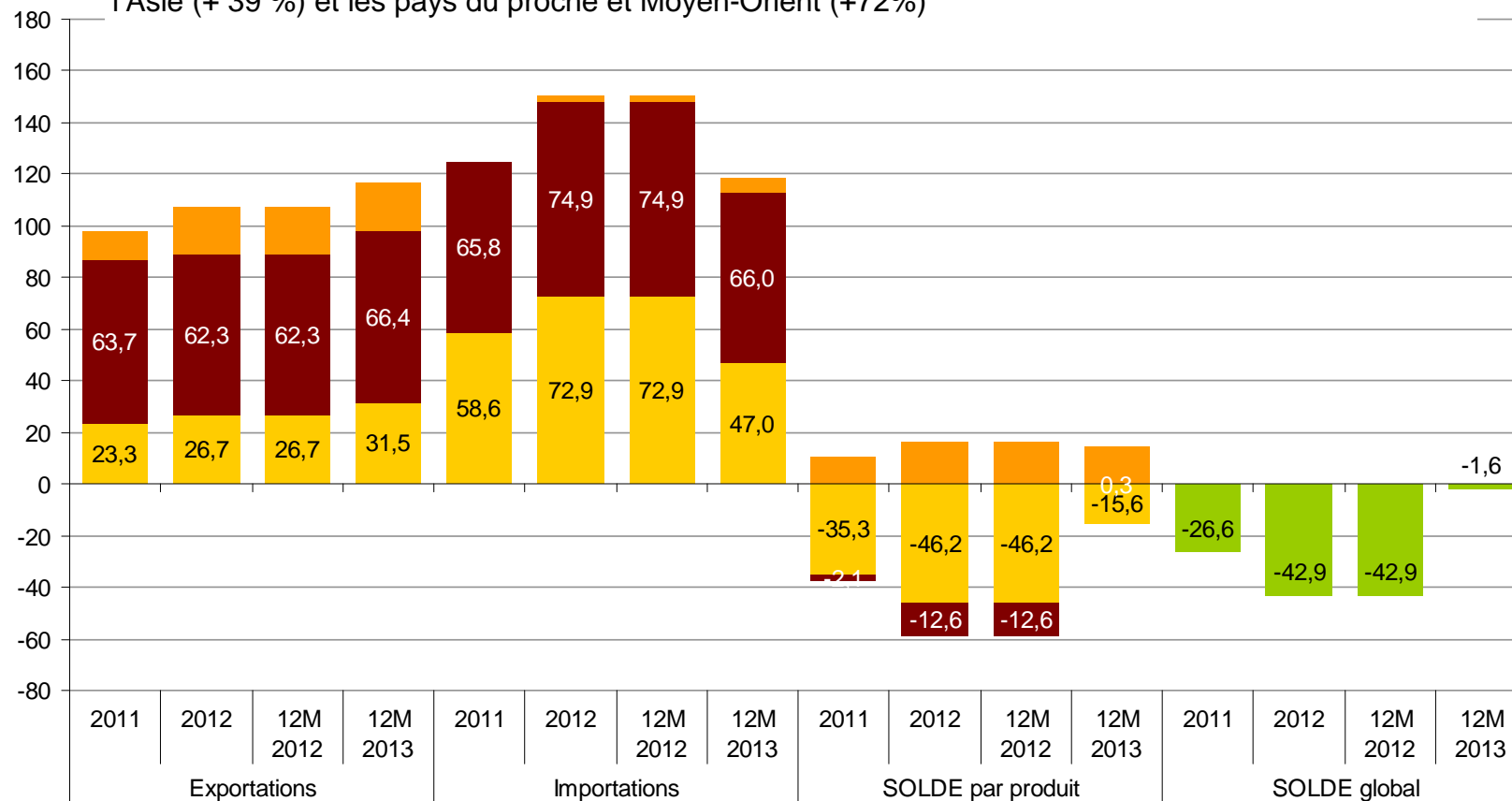
Dernière semaine disponible 5.80 EUR/100p (. EUR/100p) [-4.6% / 2013]



Échanges français d'œufs et d'ovoproduits - Volume

Recul des importations d'œufs et d'ovoproduits lié à la reprise de la production en 2013

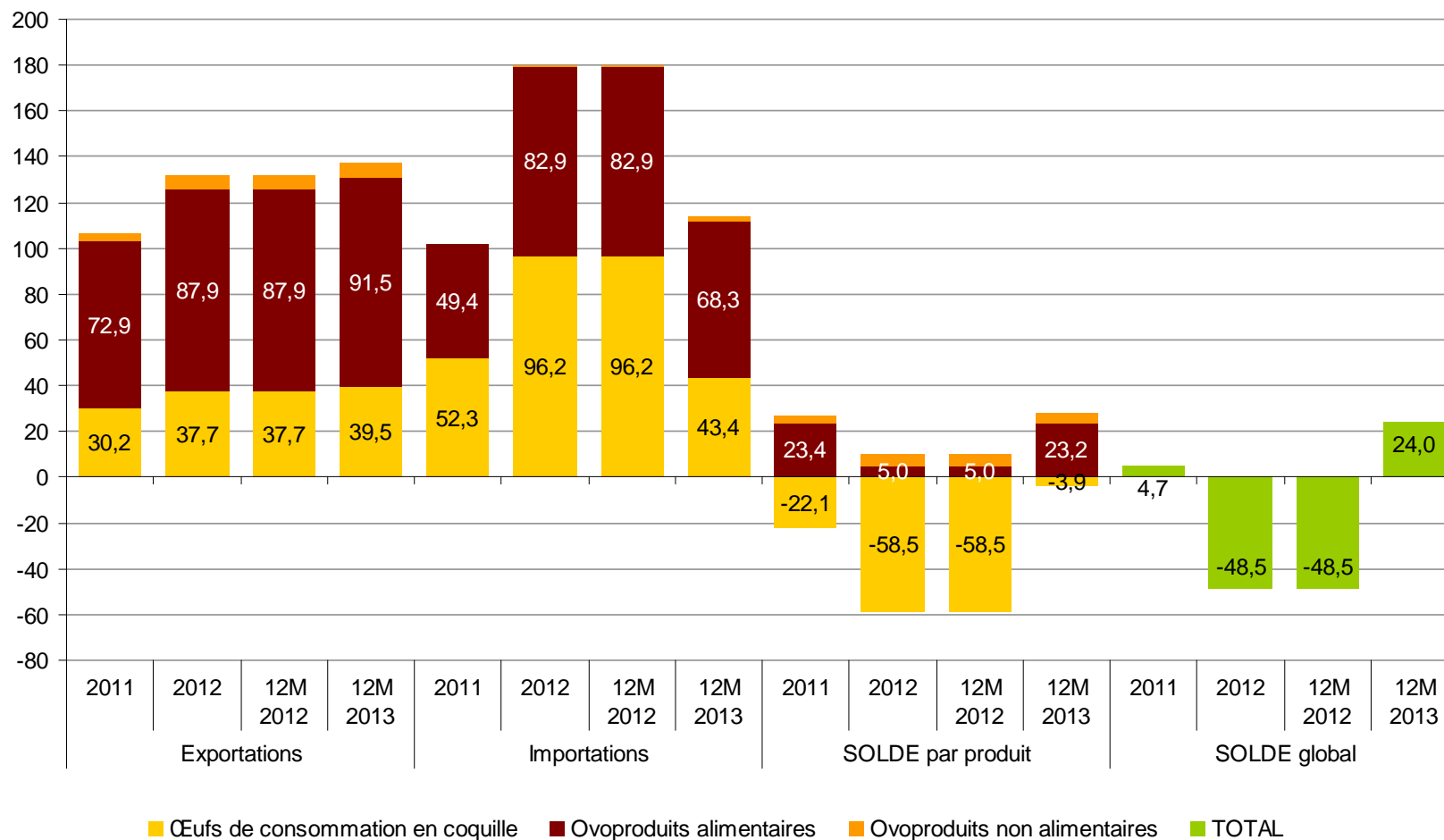
ktecoq Forte progression des exportations d'œufs vers le Benelux (+ 16 %) et d'ovoproduits alimentaires vers l'Asie (+ 39 %) et les pays du proche et Moyen-Orient (+72%)



■ Œufs de consommation en coquille ■ Ovoproduits alimentaires ■ Ovoproduits non alimentaires ■ TOTAL

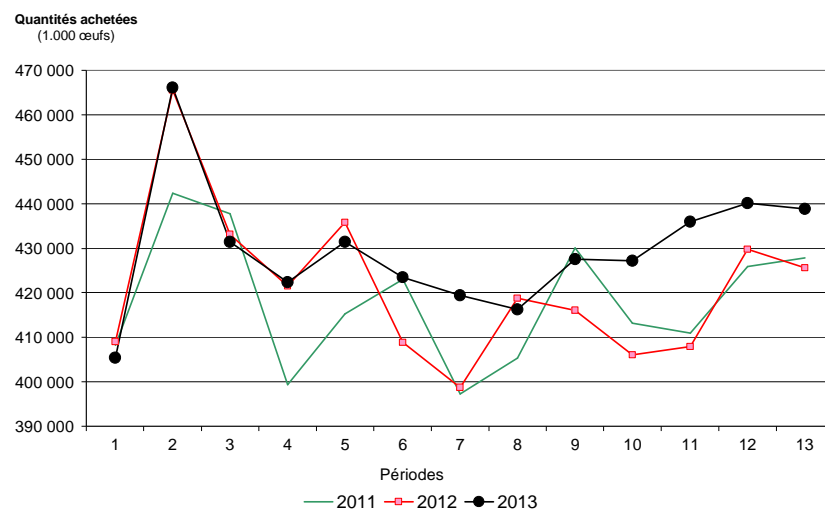
Échanges français d'œufs et d'ovoproduits - Valeur

Millions € Le solde commercial redevient positif en 2013

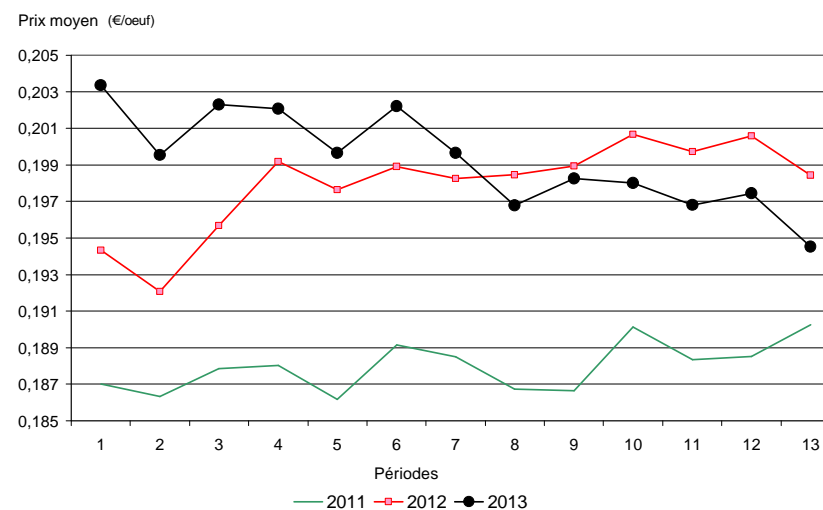


Achats des ménages d'œufs en France

Progression des achats des ménages en volume dans un contexte de hausse des prix modérée



Cumul annuel 2013 (31/12/12 au 29/12/13)
+ 2,0 %

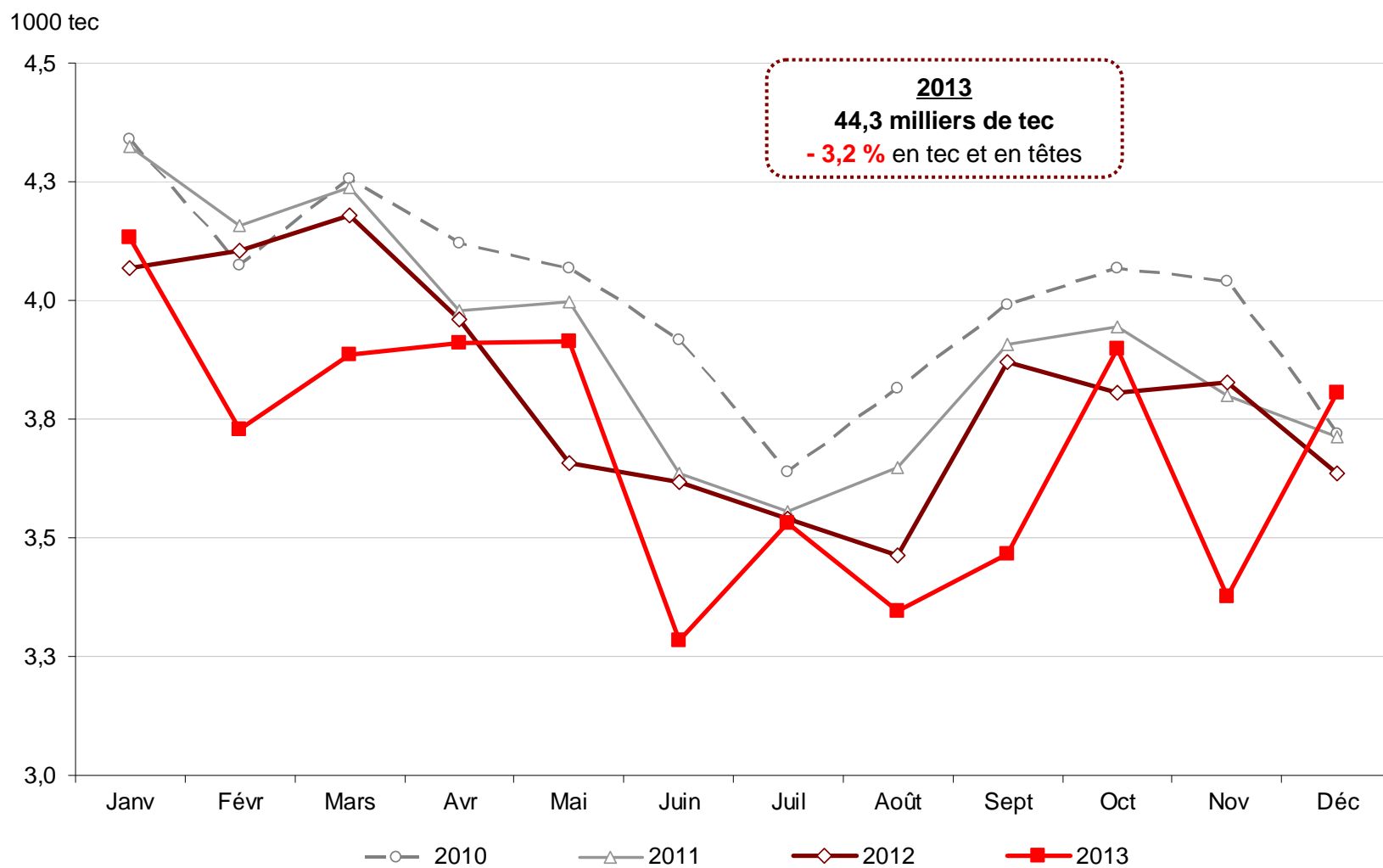


Cumul annuel 2013 (31/12/12 au 29/12/13)
+ 0,7 %

Le marché du lapin

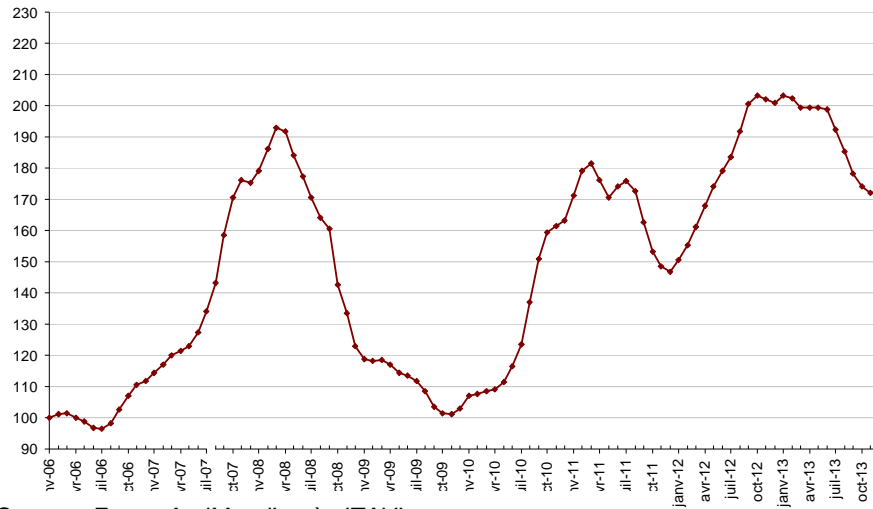


Abattages CVJA de lapins en France



Indice ITAVI du coût des matières premières de l'aliment lapin

Base 100 : janv. 2006



Source : FranceAgriMer d'après ITAVI

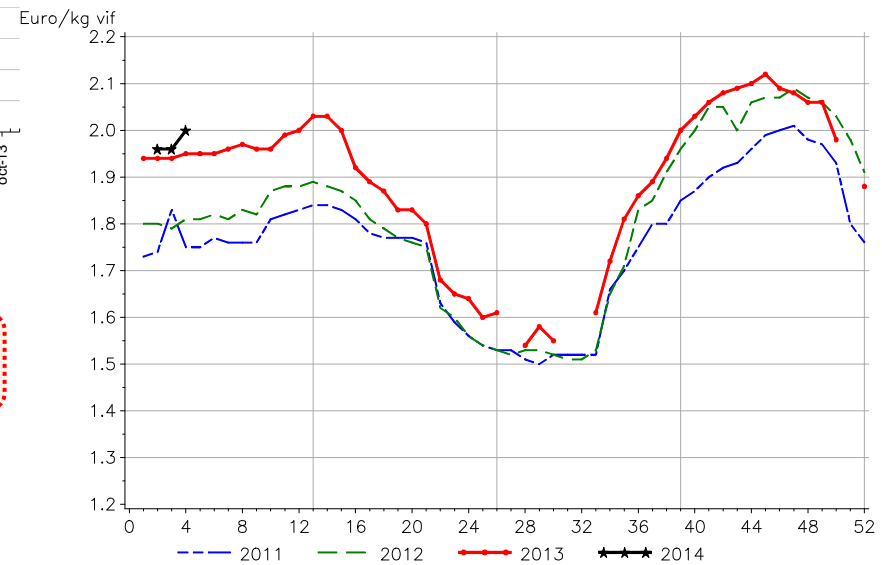


Les coûts des matières premières de l'aliment lapin ont moins reculé que pour les volailles (15 % contre 20 à 25 %)

Fermeté des prix départ élevage début 2014

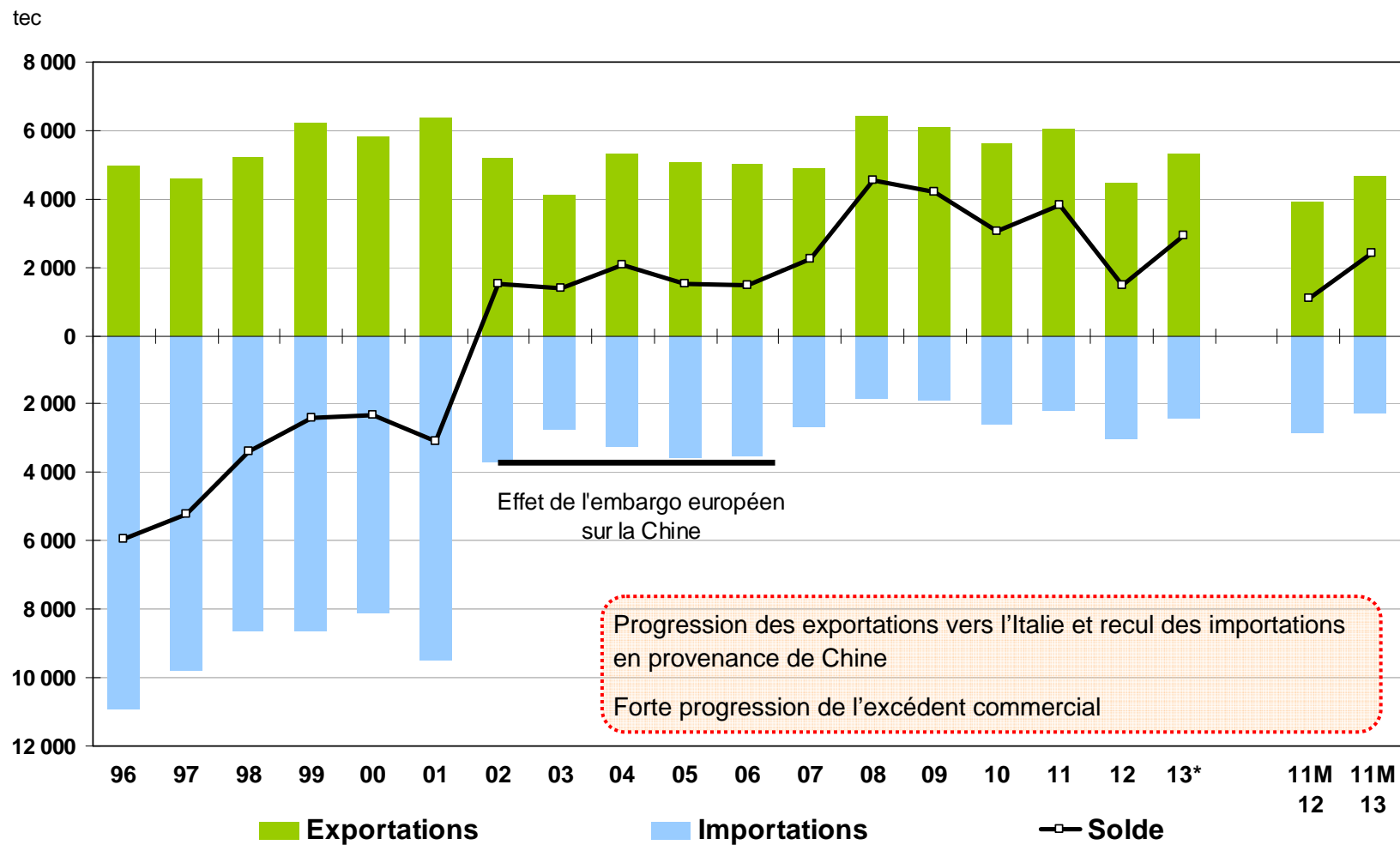


Cotation officielle lapin vif, départ élevage



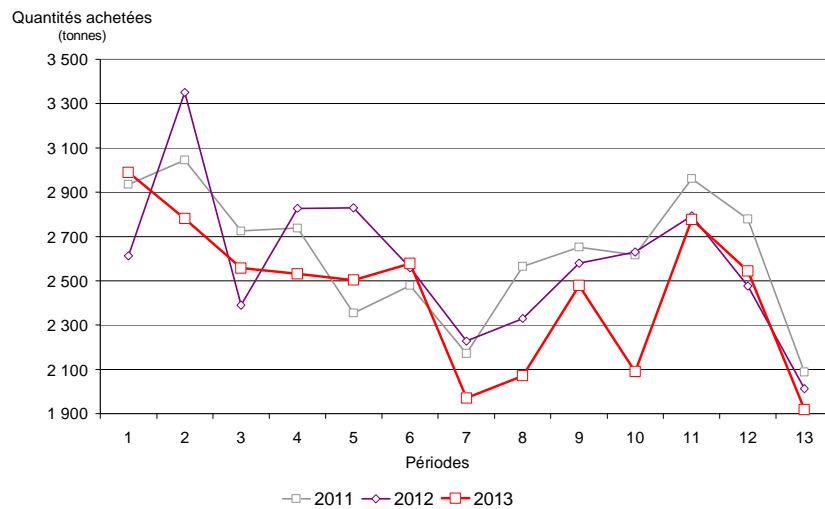
Source : FranceAgriMer d'après RNM

Échanges français de viande de lapin

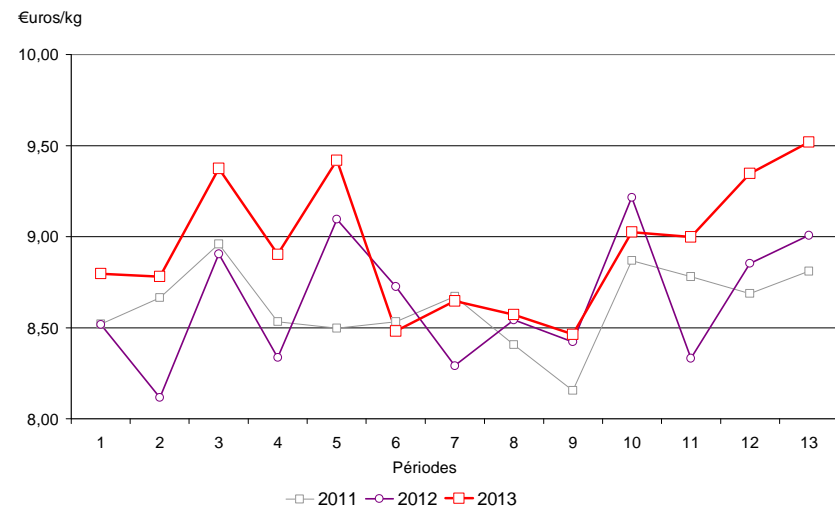


Achats des ménages de lapin en France

En cumul annuel, recul plus prononcé des volumes achetés par les ménages sur les lapins entiers (- 7,4 %) que sur les morceaux (- 0,6 %) à évolution de prix comparable.



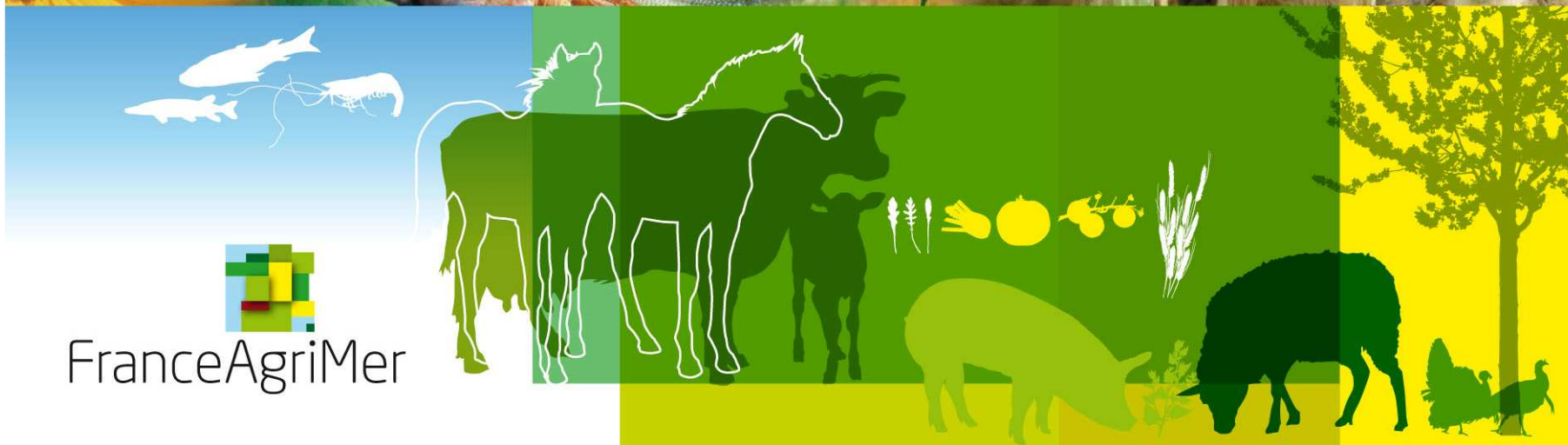
Cumul annuel 2013 (31/12/12 au 29/12/13)
- 5,4 %



Cumul annuel 2013 (31/12/12 au 29/12/13)
+ 3,7 %

CÉRÉALES /
FRUITS ET LÉGUMES /
HORTICULTURE /
LAIT /
OLÉO-PROTÉAGINEUX /
PÊCHE ET AQUACULTURE /
PLANTES À PARFUM, AROMATIQUES ET MÉDICINALES /
SUCRE /
VIANDES BLANCHES /
VIANDES ROUGES /
VINS /

FranceAgriMer




FranceAgriMer