

## Semaine 16 (14 avril au 20 avril 2014)

Abréviations utilisées : Sn = semaine n de l'année civile considérée. Sn/Sn-1= variation hebdomadaire.  
Les variations hebdomadaires ou annuelles sont exprimées en %.  
Les prix sont exprimés en € hors taxes, sauf spécification contraire (TTC au stade détail).

### Bovins

#### Gros Bovins entrée abattoir (€/kg)

Cotation nationale (4 bassins)	S16	S16/S15	S16 2014 / S16 2013	S16 /moy 5 ans
Carcasse de vache "P3"	3,08	0,3%	-9,9%	11%
Carcasse de vache "O3"	3,47	0,9%	-6,2%	15%
Carcasse de vache "R3"	4,11	0,2%	-7,6%	15%
Carcasse de jeune bovin "R3"	3,84	0,3%	-1,0%	13%
Carcasse de génisse "R3"	4,27	0,0%	-5,1%	17%
Carcasse de bœuf "R3"	3,98	0,5%	-6,4%	14%

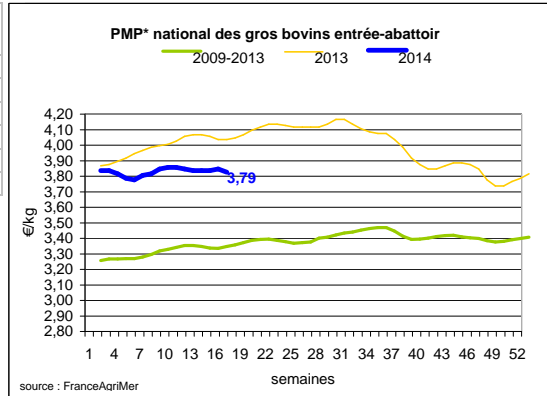
#### Prix moyen européen\*

	S16	S16/S15	S16 2014 / S16 2013
Union européenne	non communiqué		
Allemagne			
Belgique			
Italie			
Grèce			
Espagne			
Portugal			
Royaume-Uni			
Irlande			

Source : Europa

\* A l'attention du lecteur : les prix moyens européens Gros Bovins et leurs variations diffusés dans l'Hebdo elevage des semaines 13 et 14 étaient erronés. Pour plus de précisions, merci de contacter : cotations.dep@franceagrimer.fr

\* PMP : Prix Moyen Pondéré.



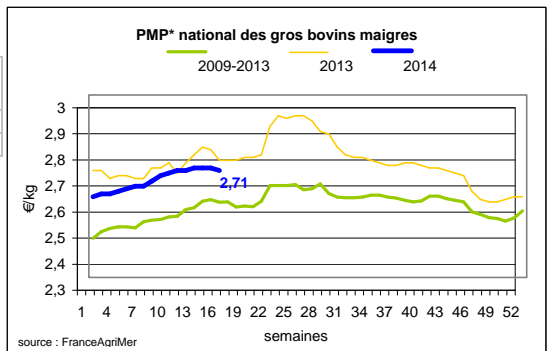
#### Gros Bovins maigres (€/kg Vif)

Cotation nationale (5 bassins)	S16	S16/S15	S16 2014 / S16 2013	S16 /moy 5 ans
Race Charolaise mâle "U" 350 kg	2,71	0,0%	1,5%	8%
Race Limousine mâle "U" 300 kg	2,94	0,0%	4,3%	10%

#### Prix moyen européen

	S16	S16/S15	S16 2014 / S16 2013
Union européenne	2,55	0,0%	-0,3%
Espagne	2,57	0,0%	0,7%
Italie	3,02	0,3%	2,1%

Source : Europa



#### Veau de 8 Jours (€/tête)

Cotation nationale (9 marchés)	S16	S16/S15	S16 2014 / S16 2013
Veau de conformation standard - tous croisements - mâle - 50-60 kg	324,43	0,84%	-5,2%
Veau de conformation standard - race laitière - mâle - 45 à 50 kg	94,11	2,42%	-32,2%

#### Prix moyen européen

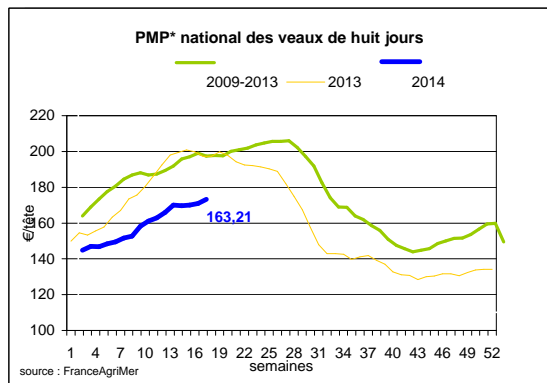
	S16	S16/S15	S16 2014 / S16 2013
Union européenne	193,94	-0,9%	-11,6%
Allemagne	339,79	-1,8%	-8,9%
Pays-Bas	88,85	3,0%	-16,7%
Italie	157,36	3,5%	-5,9%
Espagne	204,88	3,2%	-0,6%
Royaume-Uni	102,16	2,0%	-7,1%
Irlande	126,50	-15,4%	-24,7%

Source : Europa

\* A l'attention du lecteur : l'unité des prix moyens européens Veaux de 8 jours affichés de la S1 à la S15 était €100 têtes.

Sources : FranceAgriMer, Service Bases d'information économique, Réseau des nouvelles des marchés (DRAAF) sauf mention contraire.

A partir de la S16, ils sont affichés comme indiqué en €/têtes

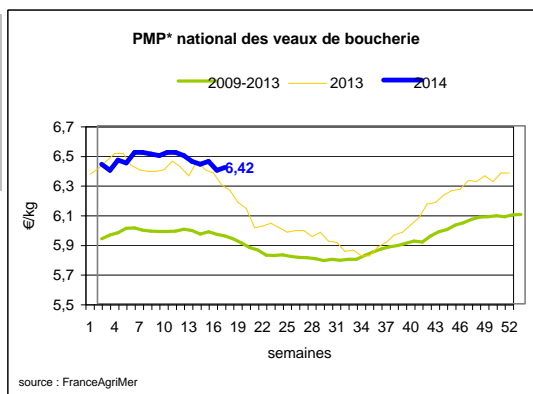


## Veau de Boucherie (€/kg)

Cotation nationale (3 bassins)	S16	S16/S15	S16 2014 / S16 2013	S16 /moy 5 ans
Carcasse de veau élevé au pis "U" rose très clair	9,14	-0,4%	NC	NC
Carcasse de veau non élevé au pis "U" - rose très clair	8,22	0,5%	6,9%	13%
Carcasse de veau non élevé au pis "O" - rose très clair	6,14	0,8%	-0,6%	8%

Prix moyen européen	S16	S16/S15	S16 2014 / S16 2013
Union européenne	5,81	0,1%	2,1%
Belgique	6,51	-0,8%	1,9%
Pays-Bas	5,40	1,7%	7,5%
Italie	4,77	-1,4%	0,00%

Source : Europa



## Viande bovine détail GMS (€/kg)

	S16	S15	S16/S15
Bœuf entrecôte - Type viande Barquette 1-2 (le kg) *	21,17	20,71	2,2%
Steak haché 15% mat. grasse (le kg)	9,95	10,00	-0,5%
Veau escalope dans la noix (le kg)	21,57	21,77	-0,92%

### Commentaire conjoncture bovins : ralentissement des flux commerciaux

Le fait marquant de la semaine (outre les fêtes pascales) réside dans l'écoulement assez laborieux des génisses qui actuellement ne retiennent pas l'attention des négociants en viande, avec une offre assez large qui peine à se placer. Sur les marchés en vif régionaux, les animaux bien finis et de belle qualité bouchère de race pure résistent plus facilement au manque de commerce que les lots de conformation intermédiaire. En sujets d'embouche et d'élevage, les acheteurs répondent présents mais exigent des produits de qualité. Les ventes de jeunes bovins et de brouards sont moins chahutées avec le soutien des flux commerciaux vers l'Italie et la Grèce. Sur le marché de la viande, les intentions d'achats restent peu animées et se concentrent sur les quartiers « arrière » ainsi que sur les pièces à griller. En petits veaux, le marché semble plus équilibré notamment en veaux laitiers dont le disponible demeure limité.

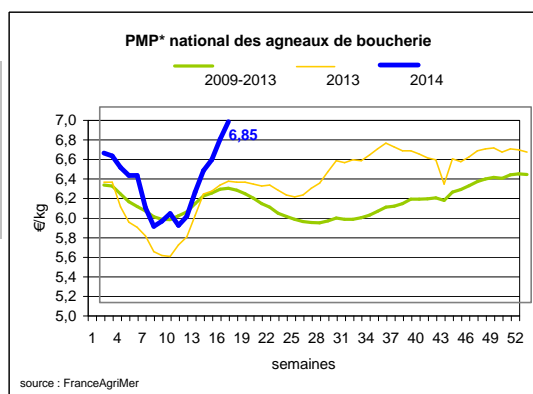
## Ovins

### Agneau de Boucherie entrée abattoir (€/kg)

Cotation nationale pondérée (2 bassins)	S16	S16/S15	S16 2014 / S16 2013	S16 /moy 5 ans
Carcasse d'agneau "R" - couvert 16 à 19 kg	6,94	2,1%	8,6%	10%
carcasse d'agneau "R" - ciré 16 à 19 kg	7,06	1,0%	6,8%	10%
carcasse d'agneau "O" - couvert 16 à 19 kg	6,58	1,2%	11,7%	19%

Prix moyen européen	S16	S16/S15	S16 2014 / S16 2013
Union européenne :	5,58	-0,1%	8,0%
Espagne	4,75	0,2%	12,9%
Royaume-Uni	5,83	-0,8%	9,9%
Irlande	5,27	0,0%	4,1%

Source : Europa



\* PMP : Prix Moyen Pondéré.

### Agneau détail GMS (€/kg)

	S16	S15	S16/S15
Côte d'agneau (le kg)	19,08	18,87	1,1%
Gigot d'agneau raccourci (le kg)	17,74	17,60	0,8%

### Commentaire conjoncture ovins : un commerce actif pour Pâques

Le commerce des ovins est galvanisé par les fêtes de Pâques de cette fin de semaine. Traditionnellement, l'agneau reste un produit incontournable en cette période de l'année. Sur les marchés en vif régionaux, l'offre qui progresse ne rencontre pas de problème d'écoulement. Les abatteurs répondent présents et offrent les quantités nécessaires aux préparatifs de cette fête. Le (PMP) des agneaux se situe à 6,67 € du kg, un score jamais atteint. Les consommateurs sont à la recherche de gigots et de carrés peu gras. En GMS, l'accent est porté sur des prix attractifs en gigots entiers originaires de l'Océanie. Les ventes de brebis sont fluides mais ne concernent que de petits volumes.

Sources : FranceAgriMer, Service Bases d'information économique, Réseau des nouvelles des marchés (DRAAF) sauf mention contraire.

# Porcins

## Porc France entrée abattoir (€/kg)

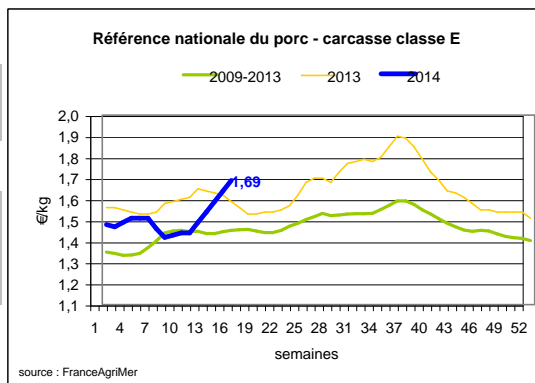
Cotation nationale (5 bassins)	S16	S16/S15	S16 2014 / S16 2013	S16 /moy 5 ans
Carcasse classe "E"	1,69	3,0%	6,3%	16%

## Cotation Rungis "Découpe" (€/kg)

	S16	S16/S15	S16 2014 / S16 2013	S16 /moy 5 ans
Longe avec travers et palette	3,19	2,9%	5,4%	11%
Poitrine sans hachage extra	2,85	4,0%	1,4%	18%
Jambon sans mouille	2,49	3,3%	9,7%	18%

## Porc détail GMS (€/kg)

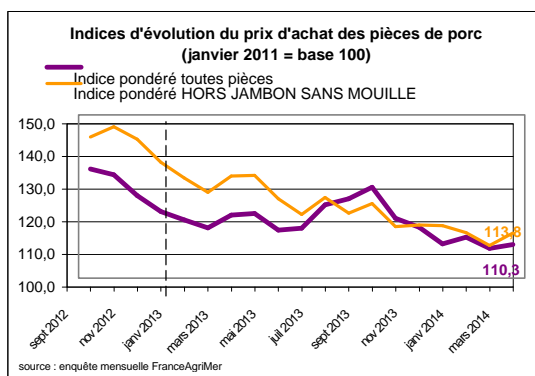
	S16	S15	S16/S15
Côte de porc (le kg)	7,32	7,35	-0,4%
Rôti filet de porc (le kg)	8,53	8,36	2,0%
Jambon blanc sans label	10,08	9,76	3,3%



## Indices mensuels d'évolution du prix d'achat des pièces de porc pour la charcuterie (janvier 2011 = base 100)

	janv 2014	févr 2014	mars 2014
1 - Carré bacon (Code 216)	107,1	103,4	103,8
2 - Poitrine lardon n°1 (Code 417)	116,3	113,4	111,8
2 bis - Poitrine cutter de coche 80/20	122,7	120,8	121,4
3 - Epaule 4D (Code 134)	123,0	118,1	117,1
4 - Gras dur (Code 340)	131,6	128,0	117,3
5 - Gorge découennée (Code 171)	128,0	122,0	116,0
6 - Trimming 80/20 porc (Code 504)	119,1	115,4	115,8
7 - Trimming 80/20 coche (Code 504)	124,7	124,6	124,0
8 - Estomac (Code 544)	119,8	120,2	129,3
9 - Chaudin (Code 541)	121,3	120,0	113,5
9 bis - Chaudin (Code 542)	131,3	127,1	96,7
10 - Jambon sans mouille (Code 300)	112,1	109,3	108,6

Source : Enquête mensuelle réalisée par FranceAgriMer auprès d'un échantillon d'environ 50 entreprises volontaires représentatives du secteur



### Commentaire conjoncture porcins : bonne orientation des cours en production

La proximité de Pâques pouvait laisser craindre un certain plafonnement du cours production, mais la fermeté a prévalu avec une hausse de 1,4 ct sur la semaine. Une nouvelle fois la volonté de préserver l'approvisionnement a été déterminante du côté des abattoirs, qui n'ont pu concrétiser leur volonté de stabiliser la tendance. L'activité commerciale de la semaine de Pâques est toujours soutenue, avec des anticipations sur les enlèvements en fin de semaine pour compenser le lundi férié. Ainsi, l'activité d'abattage hebdomadaire a progressé.

Alors que la production est à jour, les 3 semaines à venir comportent un férié. Ceci va permettre aux abattoirs de retrouver des facilités d'approvisionnement liés aux reports en élevage. En Allemagne, la tendance a baissé avec une pression du secteur abattage qui profite du calendrier. En Espagne, le cours du vif est reconduit mais, les offres sont insuffisantes malgré les fériés.

Sources : FranceAgriMer, Service Bases d'information économique, Réseau des nouvelles des marchés (DRAAF) sauf mention contraire.

# Volailles

## Cotation Rungis "Découpe" (€/kg)

	S16	S16/S15	S16 2014 / S16 2013	S16 /moy 5 ans
Poulet PAC A	2,30	0,0%	0,0%	8%
Poulet PAC LABEL	3,55	0,0%	-1,4%	4%
Dinde Filet	5,10	0,0%	0,0%	15%

## Volailles détail GMS (€/kg)

	S16	S15	S16/S15
Poulet PAC standard	3,42	3,45	-0,9%
Poulet PAC LABEL	5,54	5,46	1,5%
Escalope de dinde	11,97	11,90	0,6%

## Cotation nationale Lapin vif (€/kg)

	S15	S15/S14	S15 2014 / S15 2013	S15 /moy 5 ans
Lapin vif hors réforme départ élevage	1,99	0,0%	-2,0%	9%

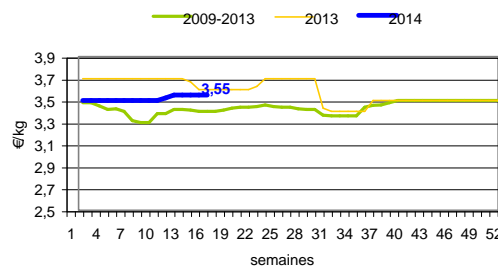
## Cotation nationale Chevreau vif (€/kg)

	S16	S16/S15	S16 2014 / S16 2013
Chevreau vif - 8 à 11 kg départ élevage	3,40	0,00%	36,00%

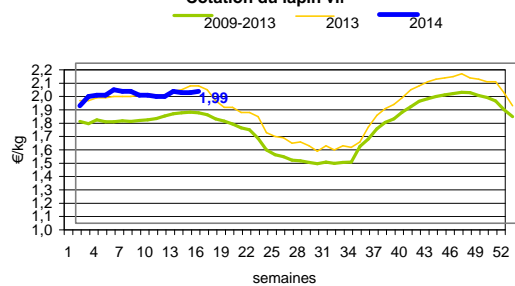
## Lapin détail GMS (€/kg)

	S16	S15	S16/S15
Lapin entier France (le kg)	7,65	7,80	-1,9%
Lapin cuisse France (le kg)	15,44	15,47	-0,2%

### Cotation du Poulet PAC label France



### Cotation du lapin vif



### Commentaire conjoncture volailles : marché sans grande animation

Dans le secteur de la volaille, un marché de niche se positionne cette semaine avec une amorce de reprise des ventes des petites volailles (cailles, pigeons, pintadeaux et canettes) qui sont proposées aux consommateurs peu amateurs d'agneau pascal. Plusieurs zones géographiques se retrouvent en congés scolaires et perturbent l'approvisionnement des cantines et de la restauration hors foyer en produits de la découpe de dinde et de poulet. Les poules de batterie sortent plus rapidement des élevages et encombrant les abattoirs. En ce qui concerne le marché de l'œuf, la commercialisation des œufs en coquille et ceux destinés à l'industrie agroalimentaire reste hésitante avec une offre globale supérieure à la demande.

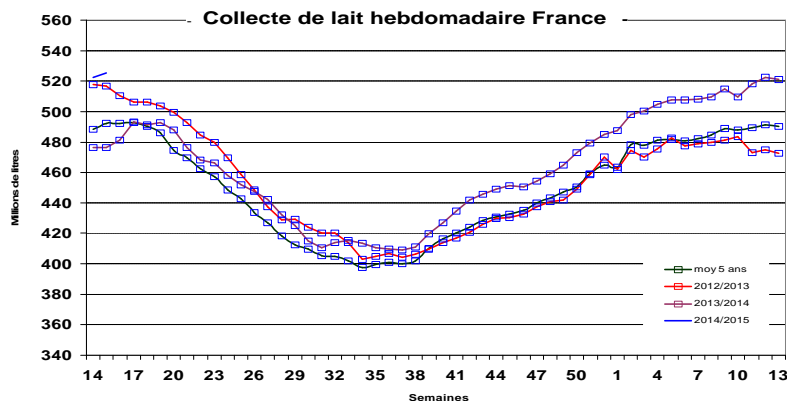
Sources : FranceAgriMer, Service Bases d'information économique, Réseau des nouvelles des marchés (DRAAF) sauf mention contraire.

# Produits laitiers

## LAIT - Collecte brute hebdomadaire France

Collecte nationale	S15 / S14	S15 2014 / S15 2013	S15 Moy / 5 ans
Total France	0,5%	10,3%	6,7%

Source : FranceAgriMer



Source : FranceAgriMer

## LAIT - Collecte brute mensuelle Union européenne

Collecte dans les principaux Etats membres	Février 2014 Volume*	Evol N-1	Cumul campagne 2013/2014 Volume*	Evol N-1
Allemagne	2 429	2,21%	27 907	3,22%
France	2 227	11,86%	22 075	3,12%
Royaume-Uni	1 123	3,10%	12 795	4,77%
Pays-Bas	980	3,71%	11 259	5,95%
Pologne	780	6,15%	9 213	2,34%

\* En milliers de tonnes

Source : Eurostat

## BEURRE - Prix des contrats Standard 82 % MG conditionnement par 25 kg

Prix des contrats (€/tonne)	S16	S16/S15	S16 2014 / S16 2013	Prix moyen des quatre dernières semaines*
France	NC	-	-	3 641

Sources : FranceAgriMer d'après enquête "FranceAgriMer/ATLA"

\*Prix moyen glissant des quatre dernières semaines

Les prix indiqués résultent d'une enquête auprès des fabricants sur la base des contrats (règlement CE n° 479/2010) et ne peuvent être comparés aux prix précédents établis sur une autre base.

Prix européens (€/tonne)	S16	S16/S15	S16 2014 / S16 2013	Quatre dernières semaines**
Allemagne Kempten	3 550	0,0 %	-12,9 %	3 590
Pays-Bas	3 500	-0,6 %	-14,0 %	3 520

Sources : ZMB et Productschap Zuivel

\*\*Moyenne des quatre dernières semaines

### Commentaire collecte de lait :

La collecte de lait de la semaine 15/2014, montre une évolution positive par rapport à la collecte moyenne des cinq dernières années (+ 6,7 %). Son évolution par rapport à la même semaine de l'an dernier est de + 10,3 %.

Le prix moyen des contrats du beurre cube 82 % MG pour la semaine 16/2014 est soumis au secret statistique. Pour indication, le prix moyen glissant des contrats des quatre dernières semaines est de 3 641 €/tonne ( - 43 €/tonne par rapport à la semaine 14).

Sources : FranceAgriMer, Service Bases d'information économique,  
Réseau des nouvelles des marchés (DRAAF) sauf mention contraire.

## POUDRE 26 % - Prix des contrats

Prix des contrats (€/tonne)	S16	S16/S15	S16 2014 / S16 2013	Quatre dernières semaines**
France	3 512	-	-5,1 %	3 667

Sources : FranceAgriMer d'après enquête "FranceAgriMer/ATLA"

Les prix indiqués résultent d'une enquête auprès des fabricants sur la base des contrats (règlement CE n° 479/2010) et ne peuvent être comparés aux prix précédents établis sur une autre base.

Prix européens (€/tonne)	S16	S16/S15	S16 2014 / S16 2013	Quatre dernières semaines**
Allemagne	3 585	-0,8 %	-2,4 %	3 678
Pays-Bas	3 410	0,0 %	-9,1 %	3 488

Sources : ZMB et Productschap Zuivel

## POUDRE 0 % Consommation Humaine - Prix des contrats

Prix des contrats (€/tonne)	S16	S16/S15	S16 2014 / S16 2013	Quatre dernières semaines**
France	2 989	-4,0 %	-2,1 %	3 141

Sources : FranceAgriMer d'après enquête "FranceAgriMer/ATLA"

Les prix indiqués résultent d'une enquête auprès des fabricants sur la base des contrats (règlement CE n° 479/2010) et ne peuvent être comparés aux prix précédents établis sur une autre base.

Prix européens (€/tonne)	S16	S16/S15	S16 2014 / S16 2013	Quatre dernières semaines**
Allemagne	3 100	-1,0 %	-3,1 %	3 185
Pays-Bas	2 810	-1,7 %	-13,3 %	2 975

Source : ZMB et Productschap Zuivel

### Publication de FranceAgrimer

**Direction de la publication** : Eric ALLAIN - Direction Marchés, études et prospective - Service Bases d'information économique

Rédaction : Jocelyn SEBARTI - Traitement des données et mise en ligne : Maïssara SOULE (Viandes)

Bertrand NATUREL (Produits laitiers)

© FranceAgriMer : 12 rue Henri Rol-Tanguy - TSA 20002 - 93555 Montreuil-sous-Bois cedex - Tel : 01.73.30.30.00 - Fax : 01.73.30.30.30