

## Semaine 41 (06 octobre au 12 octobre 2014)

Abréviations utilisées : Sn = semaine n de l'année civile considérée. Sn/Sn-1= variation hebdomadaire.  
Les variations hebdomadaires ou annuelles sont exprimées en %.  
Les prix sont exprimés en € hors taxes, sauf spécification contraire (TTC au stade détail).

### Bovins

#### Gros Bovins entrée abattoir (€/kg)

Cotation nationale (4 bassins)	S41	S41/S40	S41 2014 / S41 2013	S41 /moy 5 ans
Carcasse de vache "P3"	2,82	-2,1%	-9,3%	1%
Carcasse de vache "O3"	3,22	-1,2%	-6,7%	5%
Carcasse de vache "R3"	3,97	0,0%	-6,1%	9%
Carcasse de jeune bovin "R3"	3,64	-0,5%	-3,4%	3%
Carcasse de génisse "R3"	4,08	0,5%	-6,0%	10%
Carcasse de bœuf "R3"	3,82	-0,8%	-6,4%	7%

#### Prix moyen européen des vaches

	S41	S41/S40	S41 2014 / S41 2013
Union européenne	2,78	-1,4%	-5,6%
Allemagne	2,62	-1,8%	-6,1%
Belgique	2,43	-0,7%	-9,0%
Italie	2,31	-2,6%	-5,9%
Grèce	2,01	-4,1%	-1,0%
Espagne	2,31	0,2%	-1,2%
Portugal	2,13	0,5%	-0,6%
Royaume-Uni	3,00	-1,1%	1,2%
Irlande	2,99	0,6%	-3,3%

Source : Europa

#### Gros Bovins maigres (€/kg Vif)

Cotation nationale (5 bassins)	S41	S41/S40	S41 2014 / S41 2013	S41 /moy 5 ans
Race Charolaise mâle "U" 350 kg	2,45	-0,4%	-6,8%	-3%
Race Limousine mâle "U" 300 kg	2,80	-0,7%	-2,1%	2%

#### Prix moyen européen des bovins maigres 6-12 mois

	S41	S41/S40
Union européenne	2,34	1,0%
Espagne	2,09	-1,2%
Italie	2,73	-3,5%

Source : Europa

#### Veau de 8 Jours (€/ête)

Cotation nationale (9 marchés)	S41	S41/S40	S41 2014 / S41 2013
Veau de conformation standard - tous croisements - mâle - 50-60 kg	359,59	2,70%	20,4%
Veau de conformation standard - race laitière - mâle - 45 à 50 kg	65,09	-5,21%	9,7%

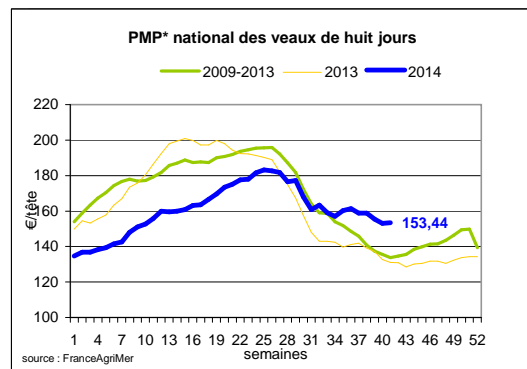
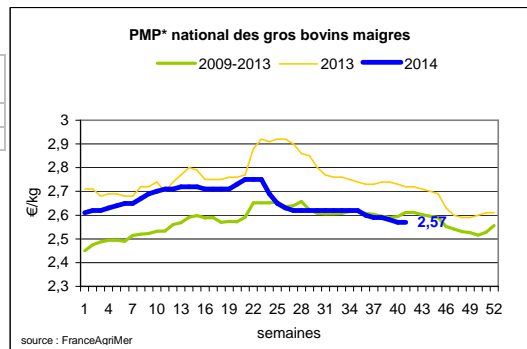
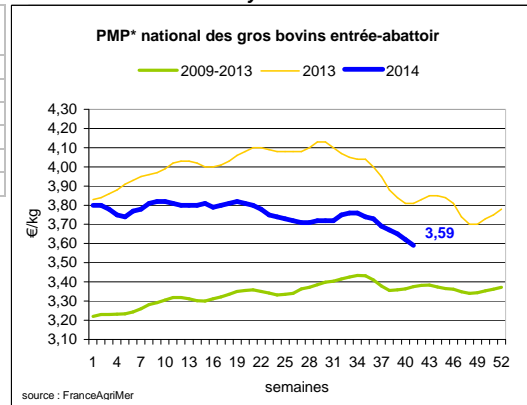
#### Prix moyen européen des veaux de type lait

	S41	S41/S40
Union européenne	63,93	-2,0%
Allemagne	52,69	2,2%
Pays-Bas	40,00	0,0%
Italie	106,80	-0,8%
Espagne	78,75	0,0%
Royaume-Uni	52,80	5,0%
Irlande	99,08	-8,2%

Source : Europa

Sources : FranceAgriMer, Service Bases d'information économique, Réseau des nouvelles des marchés (DRAAF) sauf mention contraire.

\* PMP : Prix Moyen Pondéré.



## Veau de Boucherie (€/kg)

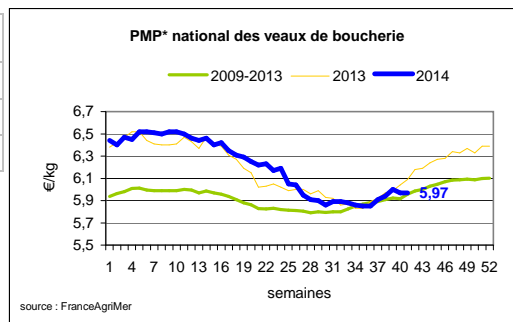
### Cotation nationale (3 bassins)

	S41	S41/S40	S41 2014 / S41 2013	S41 /moy 5 ans
Carcasse de veau élevé au pis "U" rose très clair				
Carcasse de veau non élevé au pis "U" - rose très clair	8,09	0,6%	3,3%	11%
Carcasse de veau non élevé au pis "O" - rose très clair	5,75	0,3%	-1,5%	0%

### Prix moyen européen

	S41	S41/S40	S41 2014 / S41 2013
Union européenne	5,33	0,0%	-6,3%
Belgique	6,35	0,0%	2,5%
Pays-Bas	4,84	0,0%	-6,4%
Italie	4,53	1,6%	-11,87%

Source : Europa



## Viande bovine détail GMS (€/kg)

	S41	S40	S41/S40
Bœuf entrecôte - Type viande			
Barquette 1-2 (le kg) *	20,74	20,80	-0,3%
Steak haché 15% mat. grasse (le kg)	9,87	9,87	0,0%
Veau escalope dans la noix (le kg)	21,32	21,18	0,66%

### Commentaire conjoncture bovins : des marchés saturés

Il n'y a pas d'amélioration sur les marchés des gros bovins et les cours sont en baisse, particulièrement ceux des vaches laitières et des jeunes bovins, en vif et au stade entrée abattoir. La diminution des prix des vaches laitières tire à la baisse le cours des vaches mixtes. A cette période de l'année les ensilages ont commencé. En maigre, le commerce est difficile. Seul les cours du haut de gamme sont stables. La demande des abattoirs reste limitée pour plusieurs raisons : l'abondance de la viande au niveau européen, l'embargo russe et la consommation européenne peu tonique. De plus les viandes allemandes et polonaises se positionnent sur le marché français. Grâce aux promotions du Festival du veau, aux nouveaux conditionnements et une météo plus hivernale, la demande est plus soutenue et les prix des veaux de boucherie se maintiennent ou progressent pour les veaux clairs. En ce qui concerne les petits veaux, les prix poursuivent leur baisse, en raison des vélages importants en cette saison et de l'offre excédentaire. D'autant que la demande espagnole est plus limitée. Les acheteurs sont très sélectifs et les veaux de qualité s'échangent plus facilement mais à des prix sous pression.

## Ovins

### Agneau de Boucherie entrée abattoir (€/kg)

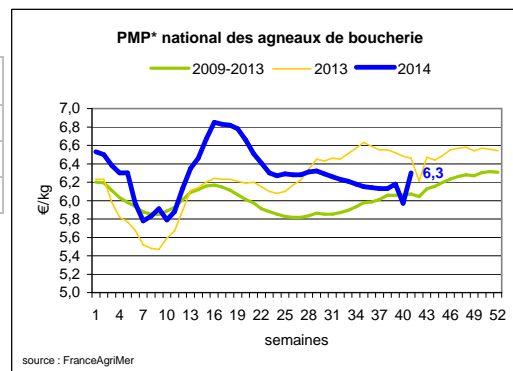
#### Cotation nationale pondérée (2 bassins)

	S41	S41/S40	S41 2014 / S41 2013	S41 /moy 5 ans
Carcasse d'agneau "R" - couvert 16 à 19 kg	6,54		-2,1%	6%
carcasse d'agneau "R" - ciré 16 à 19 kg	6,33		-2,0%	1%
carcasse d'agneau "O" - couvert 16 à 19 kg	6,27		0,2%	13%

#### Prix moyen européen

	S41	S41/S40	S41 2014 / S41 2013
Union européenne :	4,69	0,8%	-1,7%
Espagne	5,23	1,3%	-0,5%
Royaume-Uni	4,47	-0,8%	-1,2%
Irlande	4,10	-0,8%	1,8%

Source : Europa



\* PMP : Prix Moyen Pondéré.

## Agneau détail GMS (€/kg)

	S41	S40	S41/S40
Côte d'agneau (le kg)	19,25	19,16	0,5%
Gigot d'agneau raccourci (le kg)	17,45	17,29	0,9%

### Commentaire conjoncture ovins : bonne tenue des tarifs

Suite à la fête de l'Aïd, les apports d'agneaux sont moins abondants alors que la demande est bonne, entraînant une hausse du cours des agneaux. Les cours des brebis sont globalement reconduits.

Sources : FranceAgriMer, Service Bases d'information économique, Réseau des nouvelles des marchés (DRAAF) sauf mention contraire.

# Porcins

## Porc France entrée abattoir (€/kg)

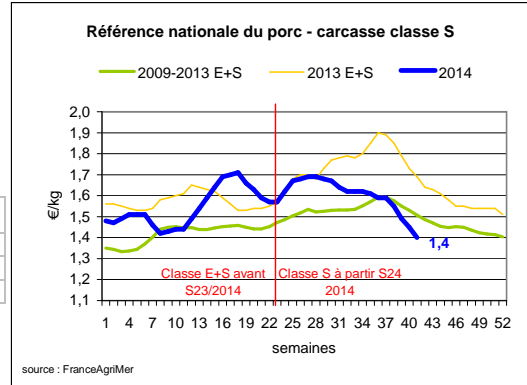
Cotation nationale (5 bassins)	S41	S41/S40	
Carcasse classe "S"	1,40	-3,45%	

## Cotation Rungis "Découpe" (€/kg)

	S41	S41/S40	S41 2014 / S41 2013	S41 /moy 5 ans
Longe avec travers et palette	2,96	-0,3%	-4,8%	0%
Poitrine sans hachage extra	2,69	-1,8%	-2,8%	8%
Jambon sans mouille	2,10	-2,8%	-13,4%	-4%

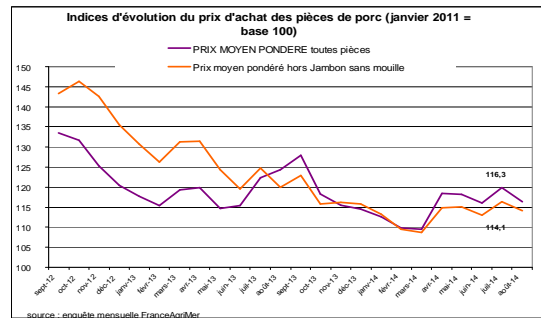
## Porc détail GMS (€/kg)

	S41	S40	S41/S40
Côte de porc (le kg)	7,21	7,29	-1,1%
Rôti filet de porc (le kg)	8,36	8,05	3,9%
Jambon blanc sans label	9,55	9,15	4,4%



## Indices mensuels d'évolution du prix d'achat des pièces de porc pour la charcuterie (janvier 2011 = base 100)

	juin-14	juil.-14	août-14
1 - Carré bacon (Code 216)	118,2	122,8	120,2
2 - Poitrine lardon n°1 (Code 417)	123,7	125,5	127,2
2 bis - Poitrine cutter de coche 80/20	123,0	124,4	125,8
3 - Epaule 4D (Code 134)	125,5	125,8	124,3
4 - Gras dur (Code 340)	116,9	115,1	110,4
5 - Gorge découennée (Code 171)	124,3	126,4	127,2
6 - Trimming 80/20 porc (Code 504)	124,2	122,7	122,9
7 - Trimming 80/20 coche (Code 504)	127,4	128,3	129,5
8 - Estomac (Code 544)	119,2	119,2	119,4
9 - Chaudin (Code 541)	113,0	111,1	112,1
9 bis - Chaudin (Code 542)	121,8	138,3	120,6
10 - Jambon sans mouille (Code 300)	118,1	120,9	119,4



Source : Enquête mensuelle réalisée par FranceAgriMer auprès d'un échantillon d'environ 50 entreprises volontaires représentatives du secteur

### Commentaire conjoncture porcins : moindre recul des prix sur les marchés.

Bien que plus faible que les semaines précédentes, le recul du prix de base en production au Marché du Porc Breton se poursuit. Il est de 1,6ct/kg à la séance de lundi et de 1,3ct/kg à celle de jeudi. L'activité d'abattage sur la zone UNIPORC est de 360 919 porcs soit 4000 porcs de moins que la semaine précédente et 6 000 porcs de moins que la semaine équivalente de 2013. A l'inverse, le poids moyen de carcasses augmente de 102g à 92,37kg. L'offre à la production reste plus que suffisante et elle couvre largement les besoins des abatteurs. Sur le marché intérieur, la demande est juste correcte pour un début de mois. Dans les autres bassins européens, les disponibilités sont très importantes ce qui amplifie la concurrence et entraîne les prix vers le bas. Toutefois, le prix de référence allemand a marqué un palier et est resté stable cette semaine. En revanche, en Espagne, le repli du prix se poursuit avec une baisse -3,5ct/kg.

Sources : FranceAgriMer, Service Bases d'information économique, Réseau des nouvelles des marchés (DRAAF) sauf mention contraire.

# Volailles

## Cotation Rungis "Découpe" (€/kg)

	S41	S41/S40	S41 2014 / S41 2013	S41 /moy 5 ans
Poulet PAC A	2,15	0,0%	-8,5%	-3%
Poulet PAC LABEL	3,50	0,0%	0,0%	0%
Dinde Filet	5,00	0,0%	-7,4%	-3%

## Volailles détail GMS (€/kg)

	S41	S40	S41/S40
Poulet PAC standard	3,33	3,28	1,5%
Poulet PAC LABEL	5,61	5,52	1,6%
Escalope de dinde	11,83	11,77	0,5%

## Cotation nationale Lapin vif (€/kg)

	S40	S40/S37	S40 2014 / S40 2013	S40 /moy 5 ans
Lapin vif hors réforme départ élevage	1,97	3,1%	-1,5%	5%

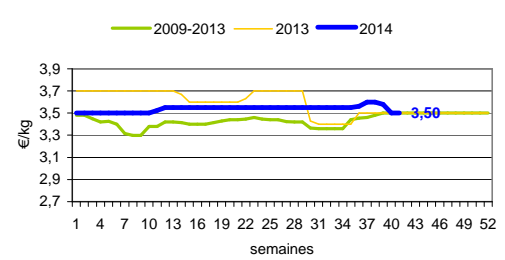
## Cotation nationale Chevreau vif (€/kg)

	S41	S41/S40	S41 2014 / S41 2013
Chevreau vif - 8 à 11 kg départ élevage	3,30	0,00%	6,45%

## Lapin détail GMS (€/kg)

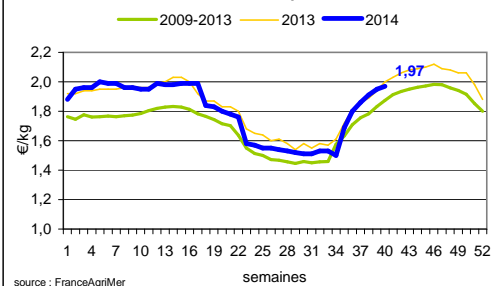
	S41	S40	S41/S40
Lapin entier France (le kg)	8,26	8,33	-0,8%
Lapin cuisse France (le kg)	15,14	15,20	-0,4%

### Cotation du Poulet PAC label France



source : FranceAgriMer

### Cotation du lapin vif



source : FranceAgriMer

### Commentaire conjoncture volailles : marchés calmes

A Rungis, l'offre en volaille est équilibrée. Les prix de la plupart des articles sont stables, hormis ceux de la poule et du coq qui, grâce à des transactions plus dynamiques, se raffermissent.

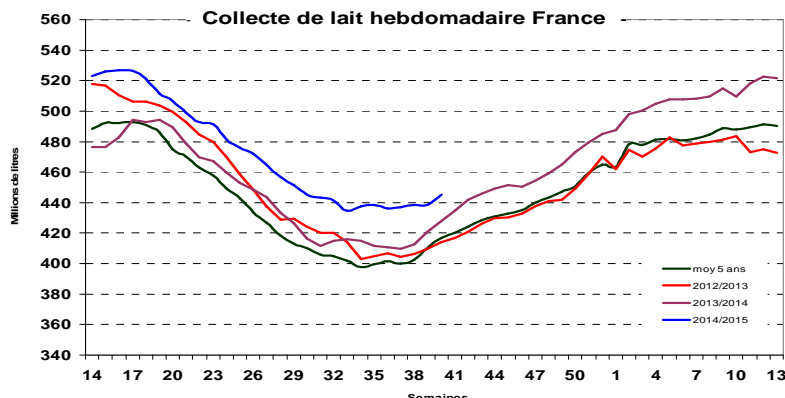
Sources : FranceAgriMer, Service Bases d'information économique,  
Réseau des nouvelles des marchés (DRAAF)  
sauf mention contraire.

# Produits laitiers

## LAIT - Collecte brute hebdomadaire France

Collecte nationale	S40 / S39	S40 2014 / S40 2013	S40 Moy / 5 ans
Total France	1,5%	4,0%	6,8%

Source : FranceAgriMer



Source : FranceAgriMer

## LAIT - Collecte brute mensuelle Union européenne

Collecte dans les principaux Etats membres	Juillet 2014 Volume*	Evol N-1	Cumul campagne 2014/2015 Volume*	Evol N-1
Allemagne	2 721	6,55%	10 768	3,08%
France	2 049	9,31%	8 652	6,84%
Royaume-Uni	1 262	9,79%	5 229	8,80%
Pays-Bas	1 051	7,68%	4 271	2,65%
Pologne	961	8,64%	3 742	7,63%

\* En milliers de tonnes

Source : Eurostat

## BEURRE - Prix des contrats

Standard 82 % MG conditionnement par 25 kg

Prix des contrats (€/tonne)	S41	S41/S40	S41 2014 / S41 2013	Prix moyen des quatre dernières semaines*
France	NC	-	-	2 786

Sources : FranceAgriMer d'après enquête "FranceAgriMer/ATLA"

\*Prix moyen glissant des quatre dernières semaines

Les prix indiqués résultent d'une enquête auprès des fabricants sur la base des contrats (règlement CE n° 479/2010) et ne peuvent être comparés aux prix précédents établis sur une autre base.

Prix européens (€/tonne)	S41	S41/S40	S41 2014 / S41 2013	Quatre dernières semaines**
Allemagne Kempten	3 050	0,0 %	-26,9 %	3 060
Pays-Bas	2 950	0,0 %	-29,8 %	2 903

Sources : ZMB et Productschap Zuivel

\*\*Moyenne des quatre dernières semaines

### Commentaire collecte de lait :

La collecte de lait de la semaine 40/2014, montre une évolution positive par rapport à la collecte moyenne des cinq dernières années (+ 6,8 %). Son évolution par rapport à la même semaine de l'an dernier est de + 4,0 %.

Le prix moyen des contrats de beurre cube standard 82 % MG en semaine 41/2014 est soumis au secret statistique. Pour indication, le prix moyen glissant des contrats des quatre dernières semaines est de 2 786 €/tonne (- 14 €/tonne par rapport à la semaine 40).

Sources : FranceAgriMer, Service Bases d'information économique,

Réseau des nouvelles des marchés (DRAAF) sauf mention contraire.

## POUDRE 26 % - Prix des contrats

Prix des contrats (€/tonne)	S41	S41/S40	S41 2014 / S41 2013	Quatre dernières semaines**
France	2 322	-6,6 %	-38,8 %	2 459

Sources : FranceAgriMer d'après enquête "FranceAgriMer/ATLA"

Les prix indiqués résultent d'une enquête auprès des fabricants sur la base des contrats (règlement CE n° 479/2010) et ne peuvent être comparés aux prix précédents établis sur une autre base.

Prix européens (€/tonne)	S41	S41/S40	S41 2014 / S41 2013	Quatre dernières semaines**
Allemagne	2 400	-2,0 %	-35,2 %	2 463
Pays-Bas	2 370	0,0 %	-36,5 %	2 370

Sources : ZMB et Productschap Zuivel

## POUDRE 0 % Consommation Humaine - Prix des contrats

Prix des contrats (€/tonne)	S41	S41/S40	S41 2014 / S41 2013	Quatre dernières semaines**
France	2 012	2,2 %	-33,7 %	2 044

Sources : FranceAgriMer d'après enquête "FranceAgriMer/ATLA"

Les prix indiqués résultent d'une enquête auprès des fabricants sur la base des contrats (règlement CE n° 479/2010) et ne peuvent être comparés aux prix précédents établis sur une autre base.

Prix européens (€/tonne)	S41	S41/S40	S41 2014 / S41 2013	Quatre dernières semaines**
Allemagne	2 035	-2,4 %	-36,6 %	2 101
Pays-Bas	1 970	-1,0 %	-35,8 %	2 005

Source : ZMB et Productschap Zuivel

### Publication de FranceAgrimer

**Direction de la publication** : Eric ALLAIN - Direction Marchés, études et prospective - Service Bases d'information économique  
Rédaction : Elodie LOPEZ - Traitement des données et mise en ligne : Sandra ROUSSEL (Viandes)  
Bertrand NATUREL (Produits laitiers)  
© FranceAgriMer : 12 rue Henri Rol-Tanguy - TSA 20002 - 93555 Montreuil cedex - Tel : 01.73.30.30.00 - Fax : 01.73.30.30.30