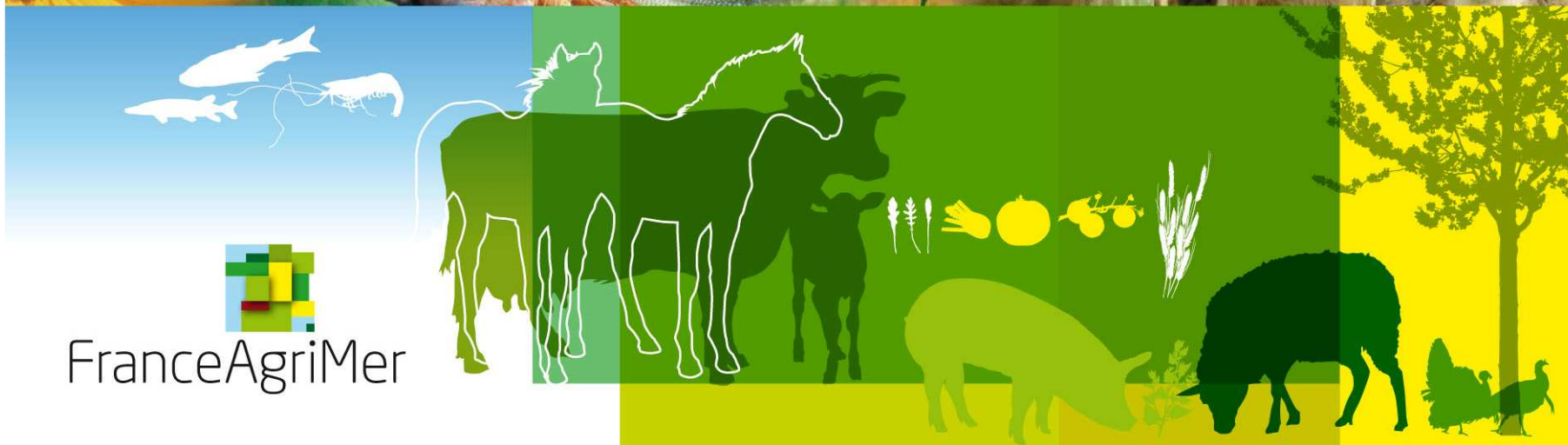


CÉRÉALES /
FRUITS ET LÉGUMES /
HORTICULTURE /
LAIT /
OLÉO-PROTÉAGINEUX /
PÊCHE ET AQUACULTURE /
PLANTES À PARFUM, AROMATIQUES ET MÉDICINALES /
SUCRE /
VIANDES BLANCHES /
VIANDES ROUGES /
VINS /

FranceAgriMer



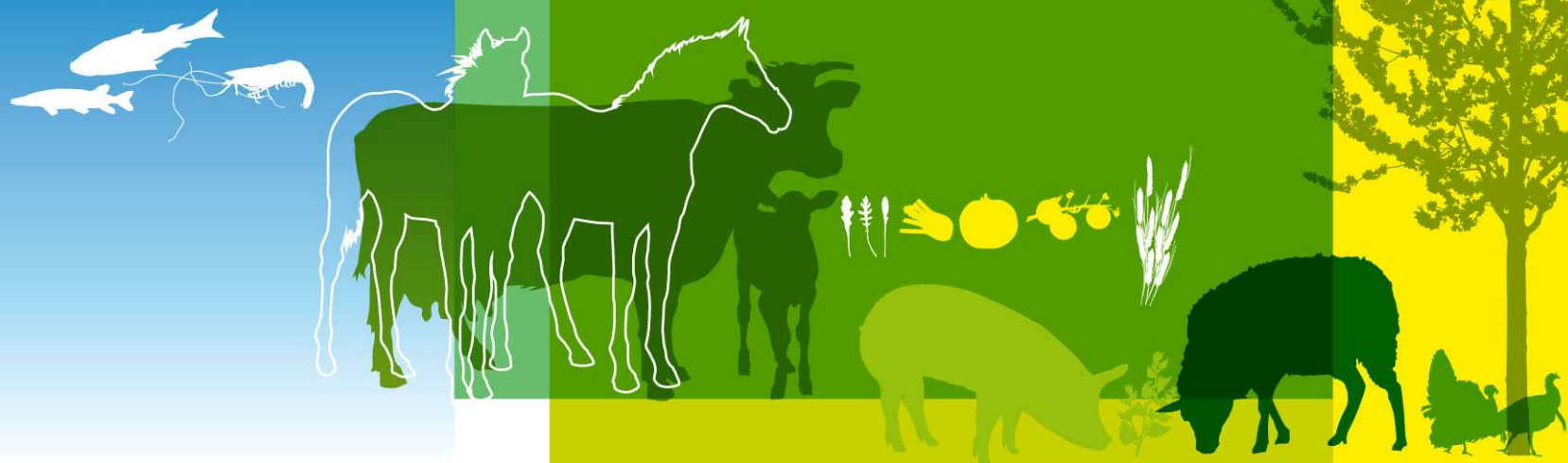

FranceAgriMer

Conseil Viandes Blanches

Situation des marchés

07 mars 2013

Montreuil



Situation de la filière porcine





Le marché du porc en 2012-13



- Une demande mondiale qui reste dynamique
- La baisse de production en Europe a orienté le prix du porc à la hausse
- La situation de la balance commerciale française se dégrade
- Le marché européen : Perspectives pour 2013

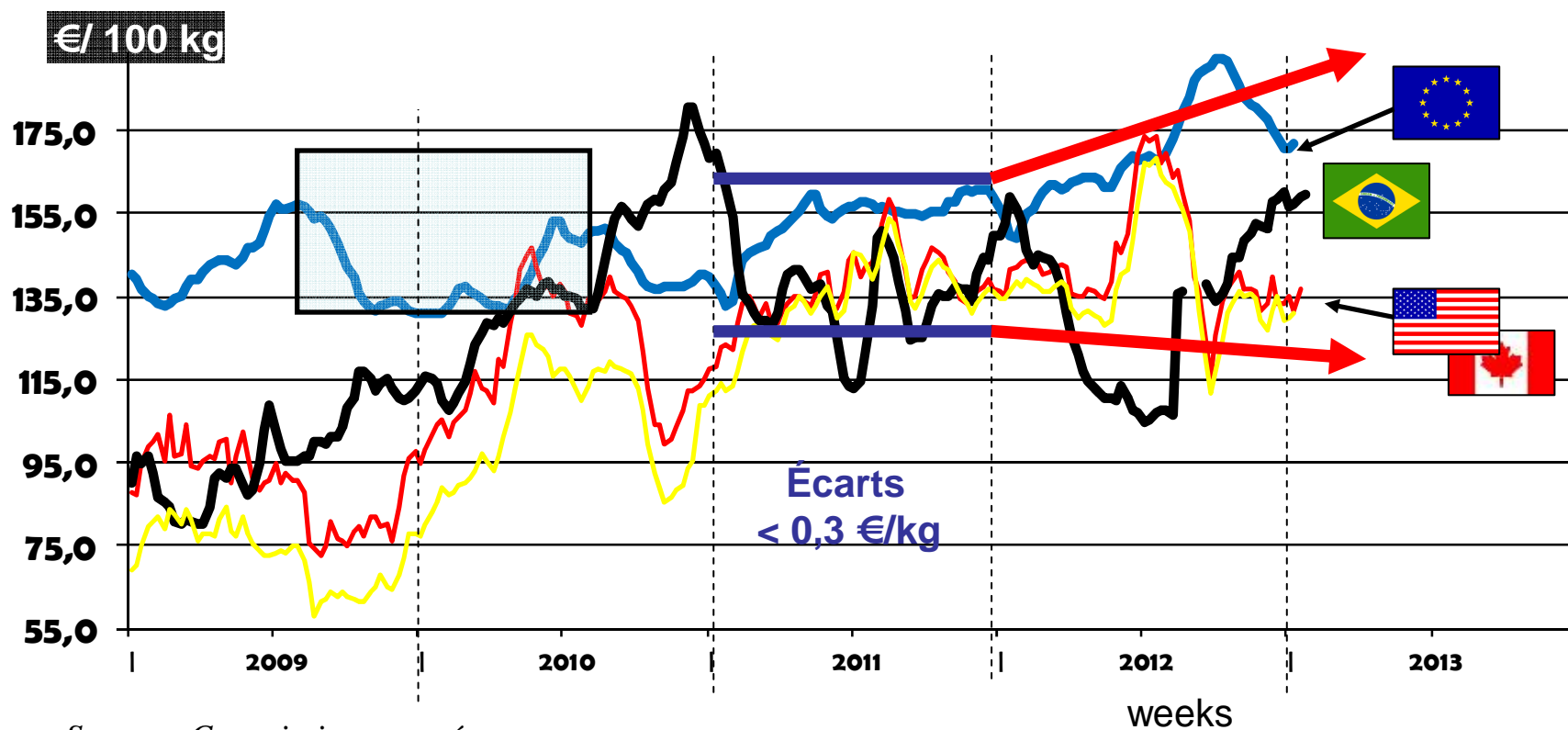


Une demande mondiale dynamique

The image features a title 'Une demande mondiale dynamique' centered in white text on a light green background. Below the title, there is a complex graphic composed of several overlapping rectangular blocks. On the left, there is a vertical blue-to-white gradient bar. To its right, there are various shades of green and yellow blocks, including a dark green horizontal bar, a medium green vertical bar, and a large dark green rectangular area. The bottom right corner is defined by a bright yellow-green block.

La compétitivité prix du porc européen tend à se réduire

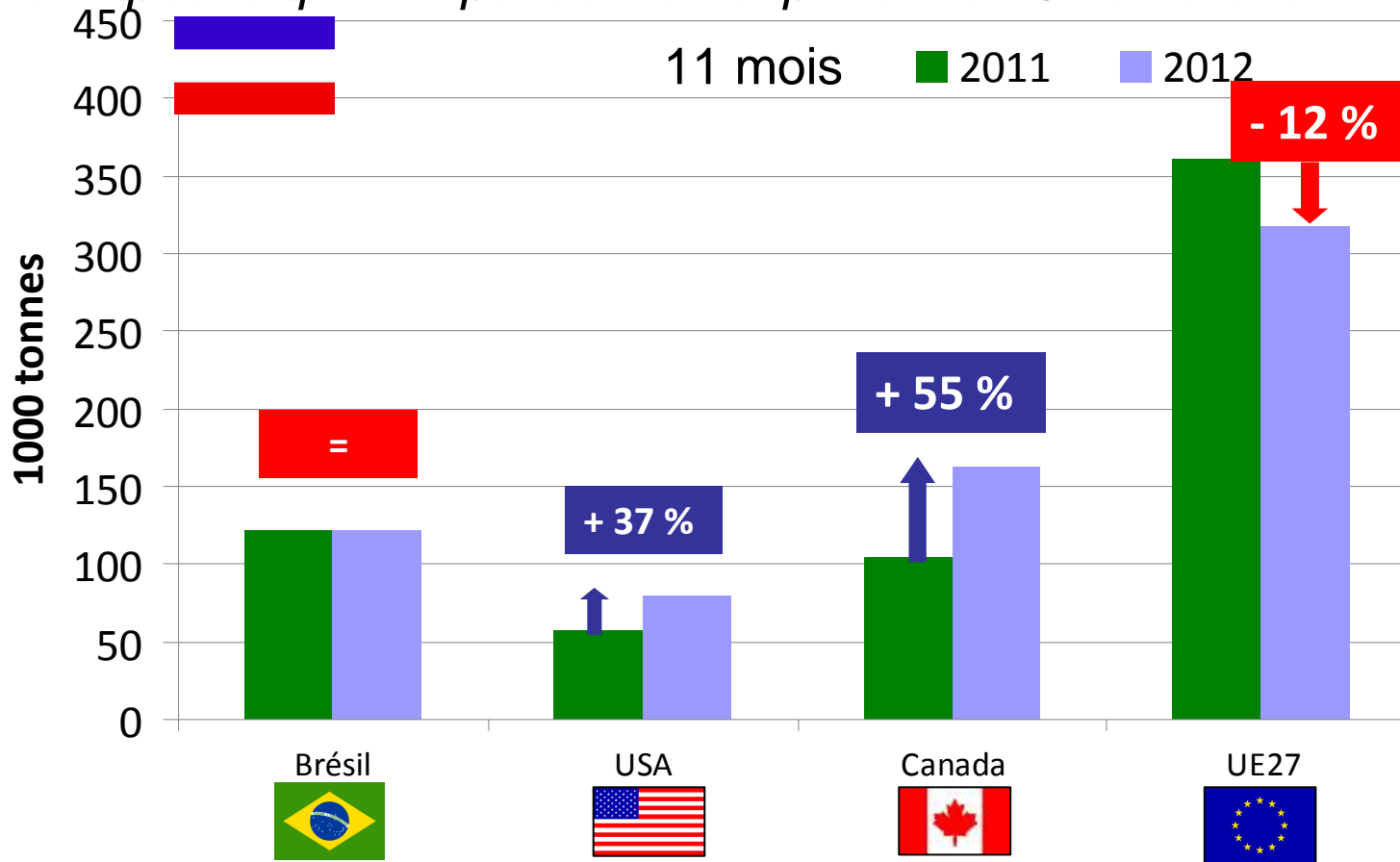
- *La hausse du prix du porc en Europe et une parité euro/dollar moins favorable réduisent la compétitivité de l'UE sur le marché mondial*



Source : Commission européenne

Difficultés pour les européens en Russie

- *L'Amérique du nord poursuit sa forte croissance en Russie au dépens des européens qui compensent en exportant en Ukraine et en Biélorussie.*

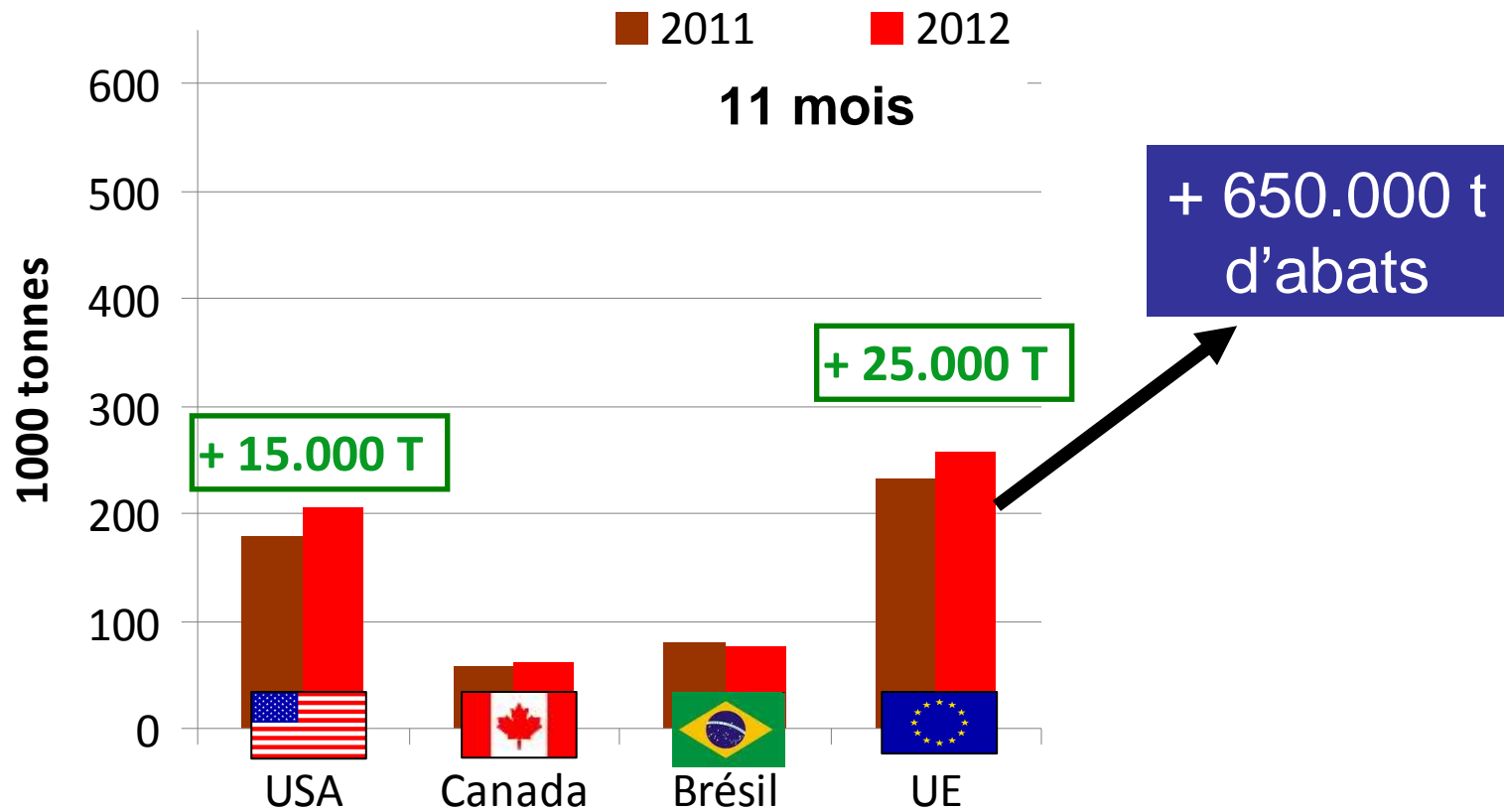


Source : Douanes



La Chine est devenu le deuxième marché pour l'UE devant le Japon

- *La demande chinoise se maintient à niveau élevé. Le commerce tend à se rediriger de Hong-Kong vers les autres ports chinois.*



Source : Douanes

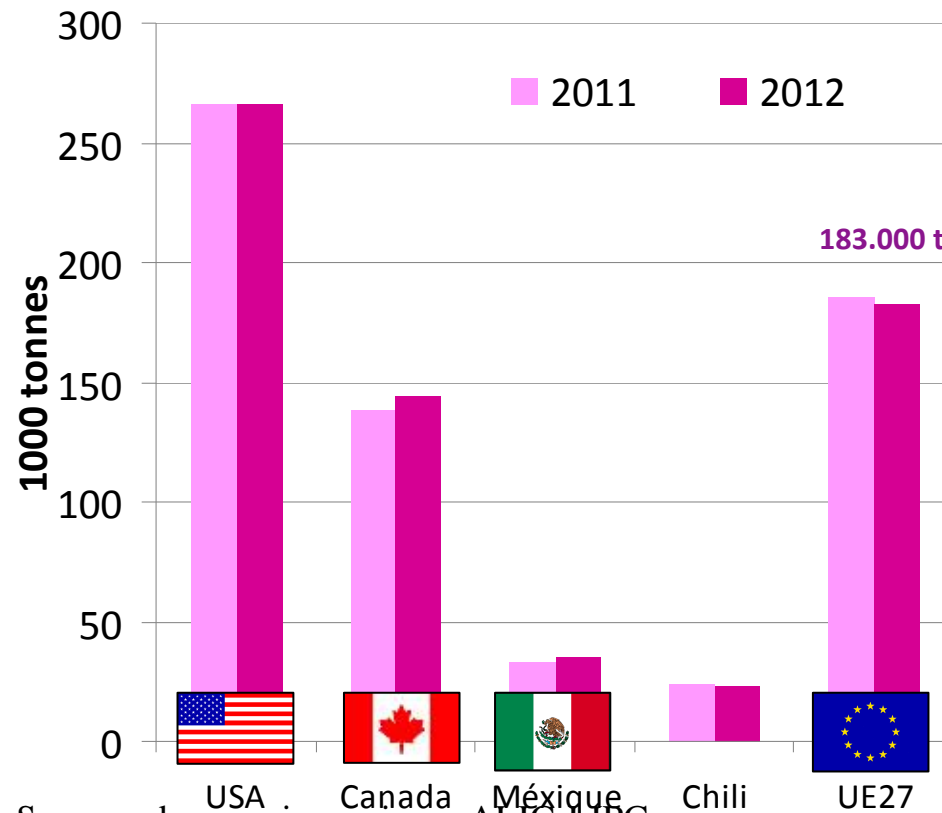
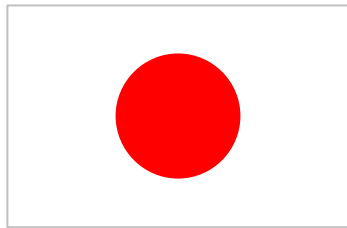




Stabilité des importations au Japon en 2012



- *Les parts de marché restent relativement stables, mais évoluent au sein de l'UE. L'Espagne et la Pologne prennent des parts de marché. Le Danemark continue de perdre des volumes.*

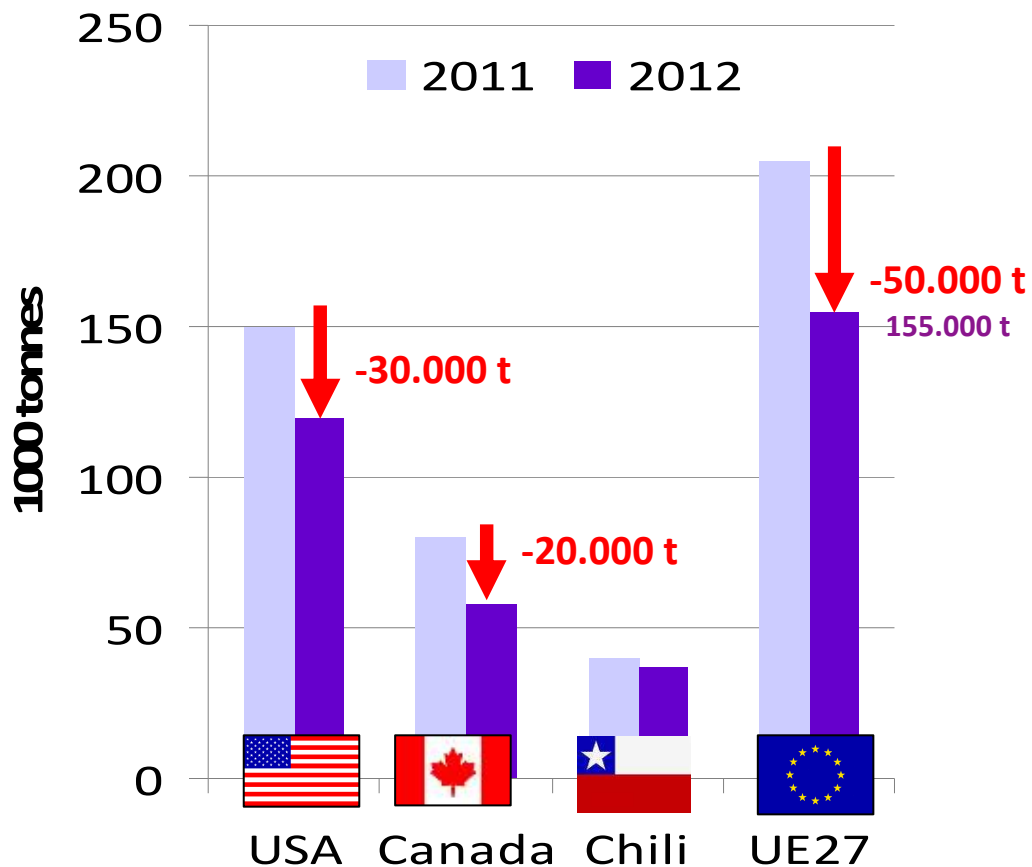
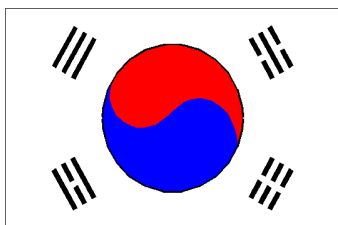


Source : douanes japonaises - ALIC-LIPC



Fermeture des contingents d'importations en Corée

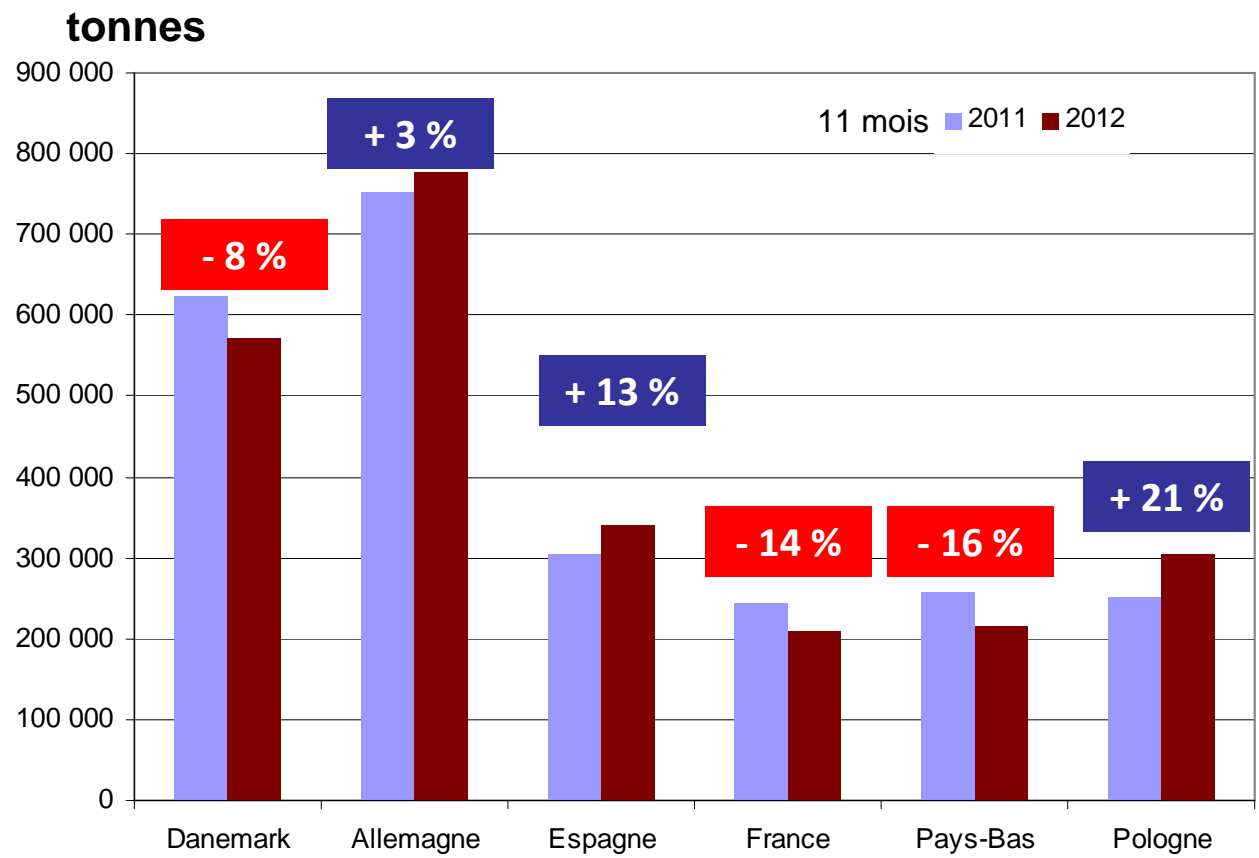
- *La relance de la production en Corée a permis aux autorités coréennes de réduire fortement les importations de viande porcine sur son marché.*



Source : Douanes coréennes, KOTIS-KITA



Très forte dynamique des exportations espagnoles et polonaises en 2012 sur le marché mondial.



Source : EUROSTAT



La baisse de production en
Europe a orienté le prix du porc à
la hausse

L'évolution de la production européenne en 2012

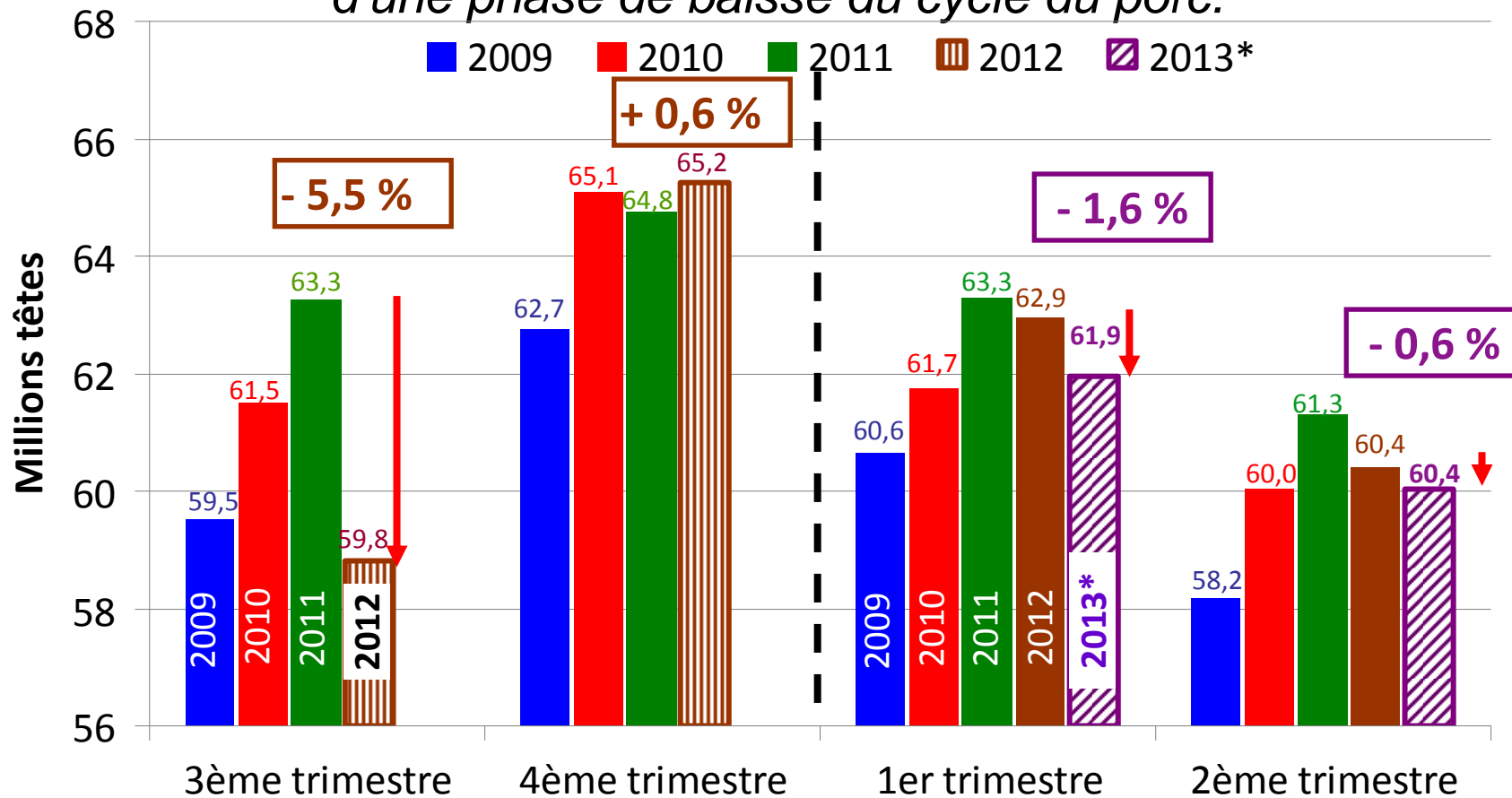
- *Baisse significative de la production européenne en 2012. Les plus gros producteurs sont touchés, à l'exception de l'Espagne et de la Belgique*

<u>Production (1.000 t)</u>	2010	2011	2012*	%12/11
UE à 27	22 824	23 158	22 786	- 1,6
UE à 15	19 329	19 639	19 463	- 0,9
<i>Allemagne</i>	<i>4 980</i>	<i>5 037</i>	<i>5 083</i>	<i>+ 0,9</i>
<i>Danemark</i>	<i>1 920</i>	<i>2 022</i>	<i>1 950</i>	<i>- 3,6</i>
<i>Pays-Bas</i>	<i>1 771</i>	<i>1 835</i>	<i>1 710</i>	<i>- 6,8</i>
<i>Espagne</i>	<i>3 473</i>	<i>3 603</i>	<i>3 678</i>	<i>+ 2,1</i>
<i>Belgique</i>	<i>1 129</i>	<i>1 109</i>	<i>1 149</i>	<i>+ 3,6</i>
France	2 306	2 296	2 260	- 1,6
NEM 12	3 364	3 378	3 204	- 5,2
<i>Pologne</i>	<i>1 810</i>	<i>1 816</i>	<i>1 678</i>	<i>- 7,6</i>

Source : Commission européenne

Baisse significative de la production européenne

- Après 2 années de croissance de la production, 2012 marque le début d'une phase de baisse du cycle du porc.



Source : Commission européenne

Un marché européen allégé par la baisse de production

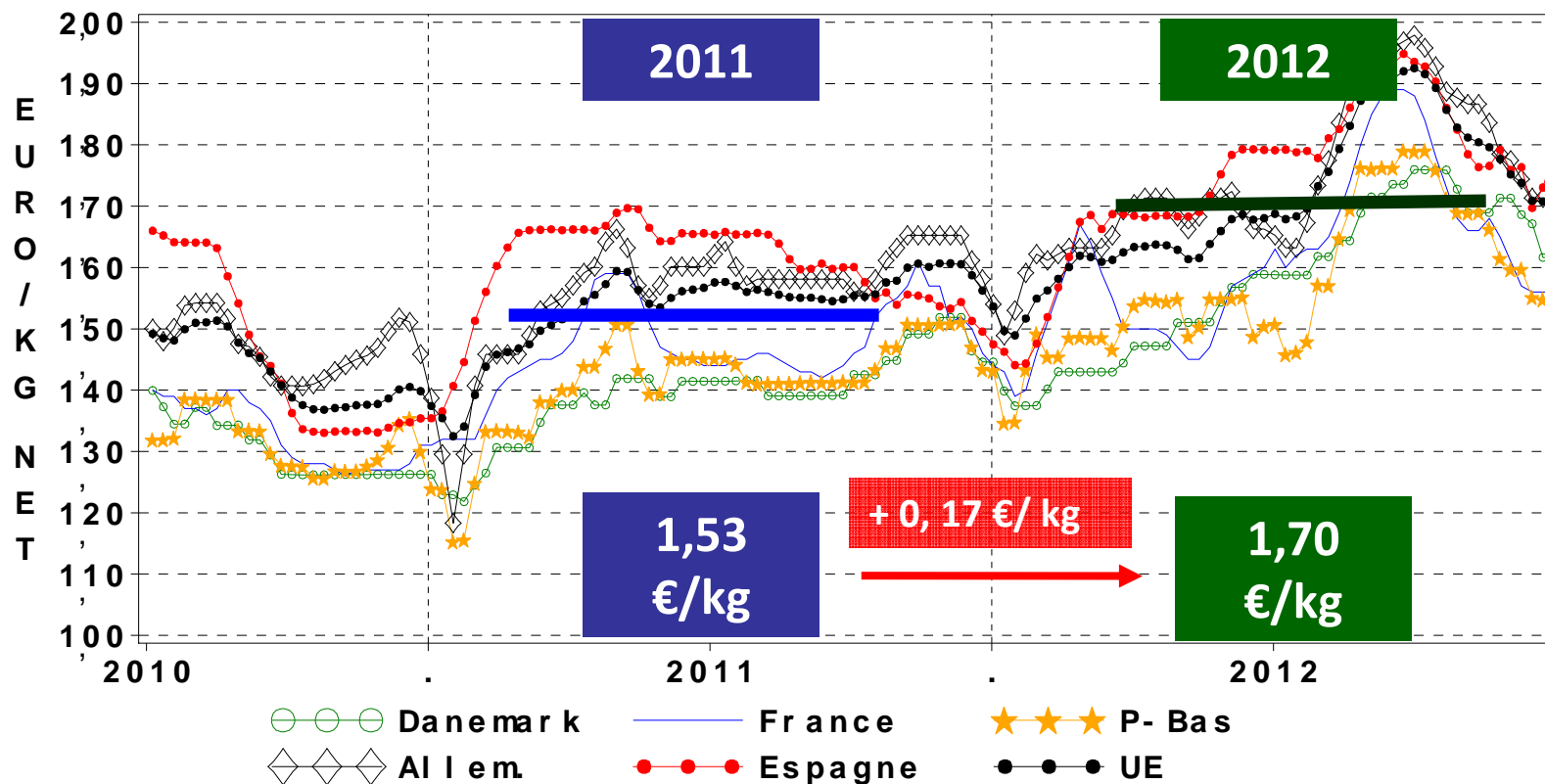
- *La réduction de l'offre est compensée par un net recul des exportations et de la consommation intérieure*

1.000 tec	2011	<u>2012*</u>	<u>% 12*/11</u>
<i>Production</i>	23 158	22 786	- 1,6 %
<i>Importation</i>	22	21	- 10 %
<i>Exportation vif</i>	91	51	- 2 %
<i>Exportations viandes</i>	2 708	2 680	- 2 %
<i>Consommation</i>	20 381	20 075	- 1,5 %

Source : FAM d'après Commission européenne

Nouvelle hausse du prix du porc en Europe en 2012

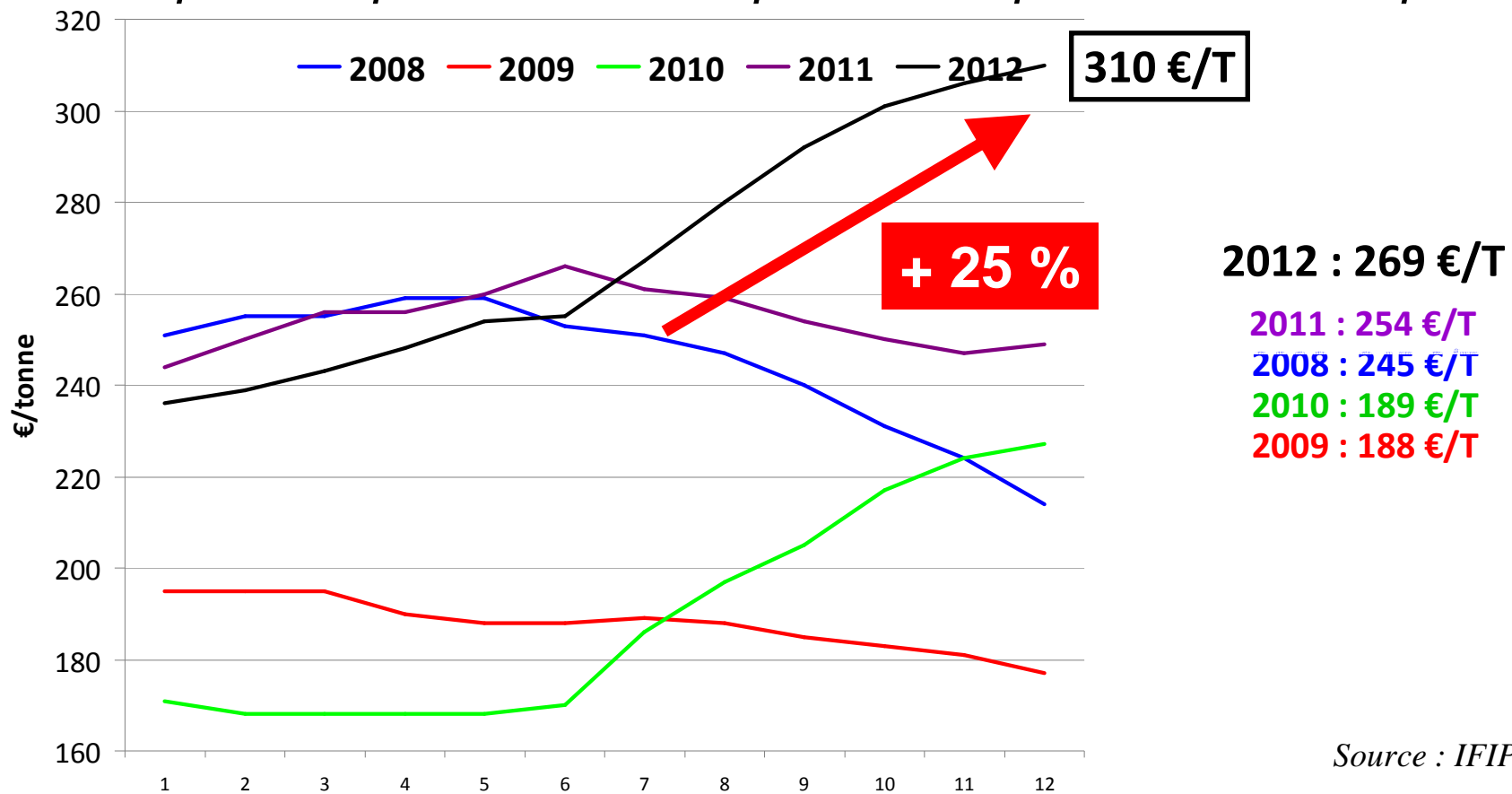
- *La baisse de production en Europe devrait se poursuivre en 2013, de l'ordre 2 % et maintenir un prix du porc élevé (+5% / +10%).*



Source: Commission européenne

Forte hausse du prix de l'aliment au second semestre

- *De fortes tensions sur le marché mondial des céréales et du soja ont placé le prix de l'aliment porc à son plus haut historique.*



Source : IFIP

Source : IFIP

La situation de la balance commerciale française se dégrade en 2012





Recul de la balance commerciale en 2012

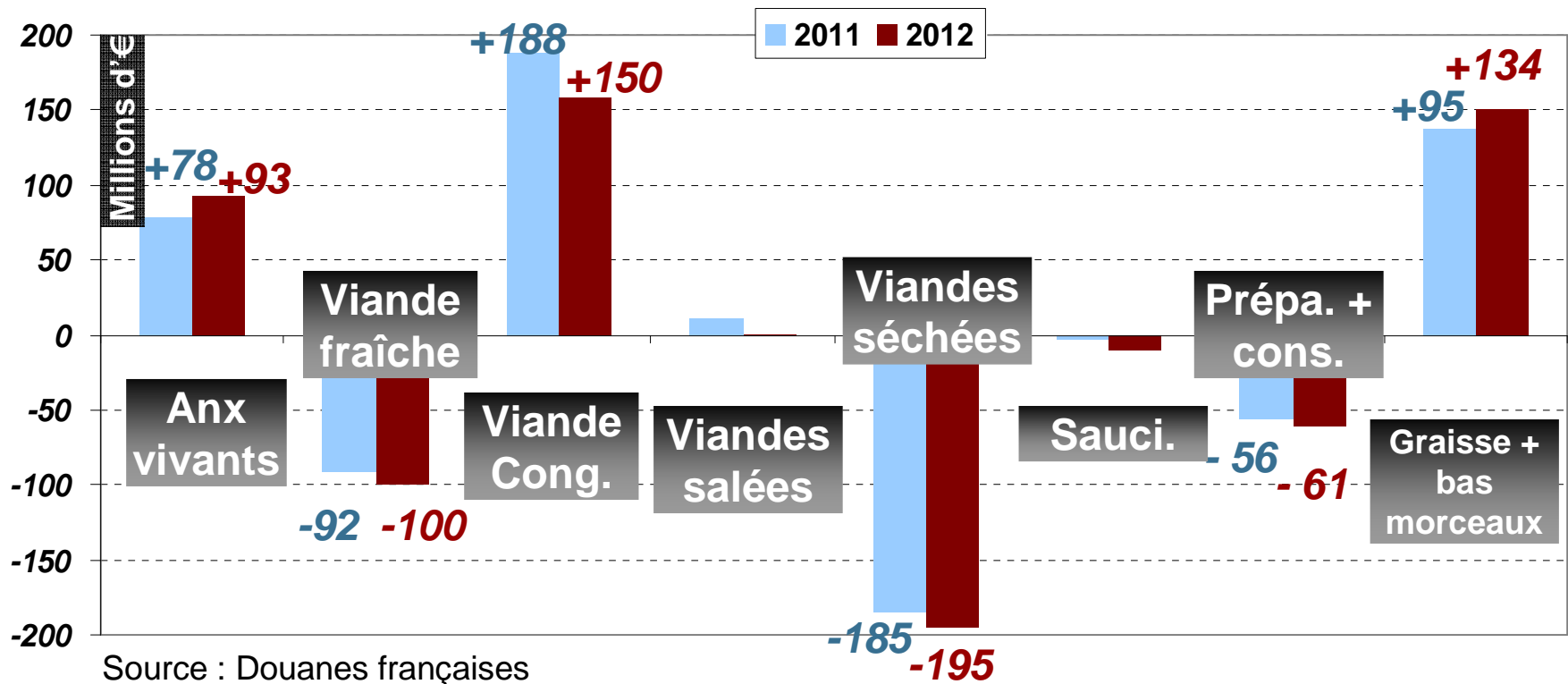
- *La baisse des exportations sur les Pays Tiers et le recul des ventes sur l'Italie sont compensées en partie par un développement du commerce vers le bassin nord européen : Allemagne, Belgique et Pays-Bas où l'offre semble insuffisante.*

1.000 tec	Année 2011	2011 11 mois	2012 11 mois	2012/2011
Exportations	770	706	693	- 1,9 %
<i>UE</i>	588	534	547	+ 2,4%
Importations	574	525	532	+ 2,4 %
<i>UE</i>	574	524	531	+ 1,3%
Balance Co.	+ 196	+ 180	+ 160	- 20.000 T
<i>UE</i>	+ 14	+10	+16	+ 6.000 T

Source : Douanes françaises

Le déficit commercial de la France se creuse de 50 millions d'€ en 2012

Solde commercial français 2012
- 57 millions d'euros sur 11 mois





Bilan France pour l'année 2012 : Nouvelle baisse de Production

1.000 tec	2011	<u>2012*</u>	<u>% 12*/11</u>
<i>Production</i> <i>contrôlée</i>	2 070	2 033	- 1,8 %
<i>Importations</i>	606	618	+ 1,9 %
<i>Exportations</i>	814	796	- 2,2 %
<i>Consommation</i>	2 120	2 086	- 0,4 %

Source : FAM d'après ssp et douanes

Léger repli de la consommation française en 2012

- *La hausse de prix sur l'ensemble des viandes a entraîné une baisse des ventes, qui a été compensée par une hausse des achats de charcuteries pour la viande de porc.*

Année 2012	<u>Volume</u>	<u>Prix</u>
Total Viande boucherie	↘ - 1,8 %	↗ + 4,1 %
Ovin	- 0,9 %	+ 2,3 %
Bœuf	- 2,1 %	+ 5,0 %
Veau	- 4,4 %	+ 2,6 %
Porc viande	↘ - 1,3 %	↗ + 5,1 %
Charcuterie	↗ + 2,0 %	↗ + 2,2 %
Volailles	+ 3,1 %	+ 1,9 %

Source : FranceAgriMer d'après KANTAR

Le marché européen : Perspectives pour 2013



Le marché européen du porc en 2013

- Une baisse de l'offre en Europe qui devrait orienter à la hausse le prix du porc de l'ordre de 5 à 10 % :
 - ✓ Une production UE en baisse d'au moins 2 % :
 - ✓ coûts de production élevés
 - ✓ restructurations liées aux mises aux normes des bâtiments
 - ✓ Des exportations vers les Pays Tiers + difficiles :
 - ✓ Prix du porc en Europe élevé
 - ✓ parité €/ \$ moins favorable
 - ✓ Une consommation française et européenne peu dynamique dans un contexte de crise économique et de prix du porc élevé

Situation des filières avicoles



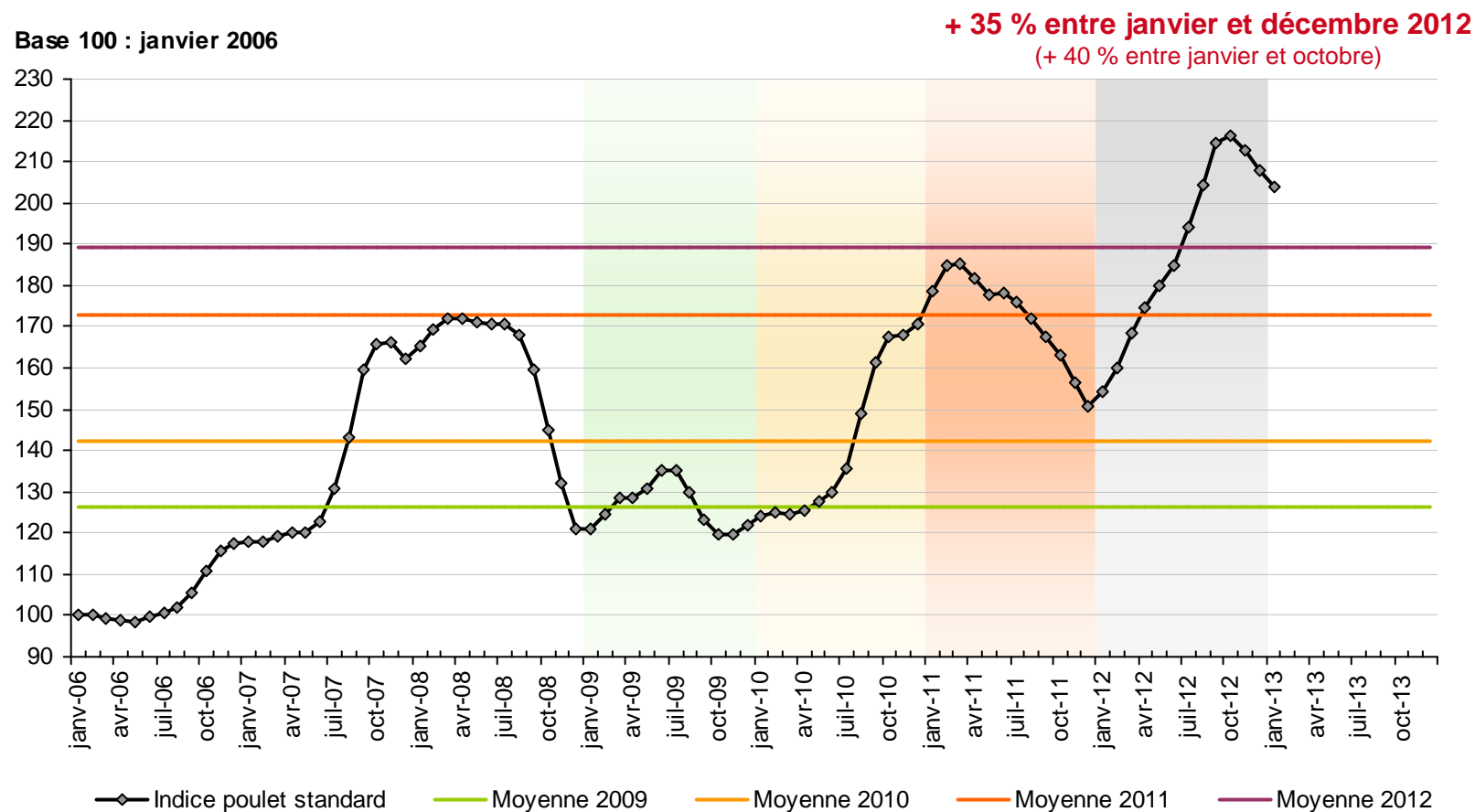


Le marché de la volaille de chair



Les filières avicoles sont frappées par un coût des matières premières de l'aliment très élevé

Indice ITAVI coût matières premières de l'aliment poulet standard





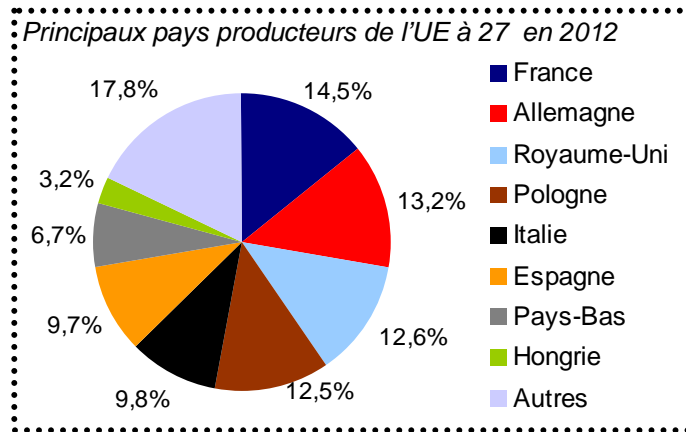
Une croissance de la production limitée dans l'Union européenne

Production de volaille dans l'Union européenne à 27

Total UE 27 - Estimation 2012

12,7 millions de tec

+ 1,6 % / 2011

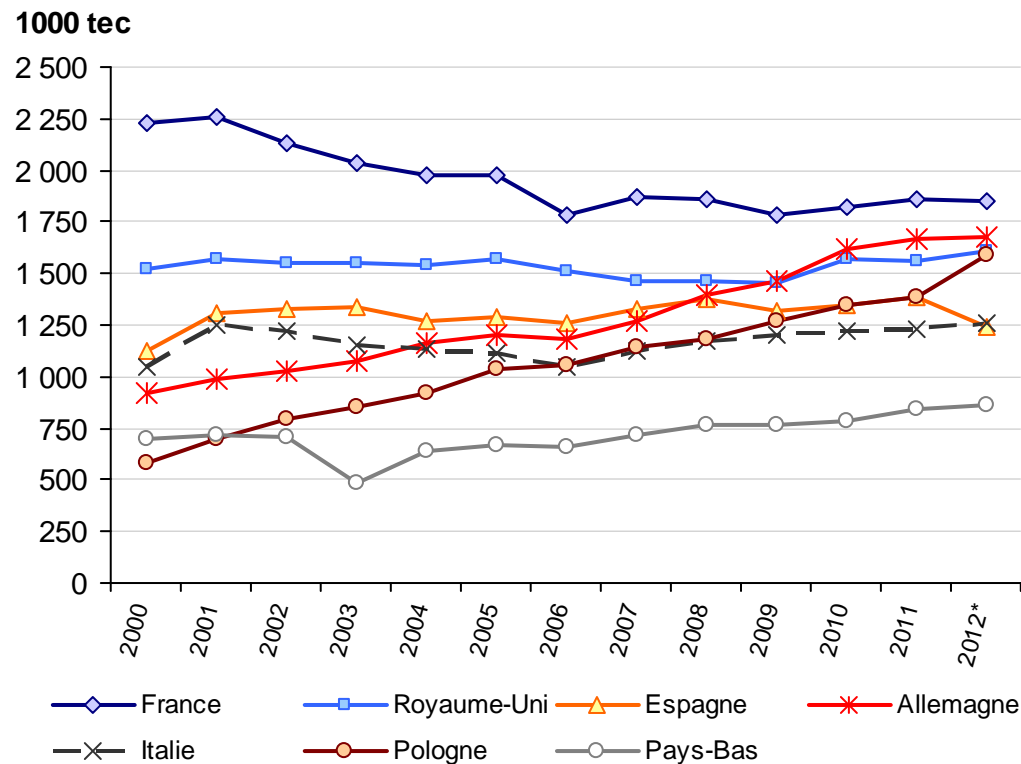


UE 15 - 0,3 % *

Repli en Espagne, au Portugal, en France / légère hausse en Allemagne, rebond au R-Uni

NEM 12 + 9,6 % *

Un nouvel accroissement de la production en Pologne et progressions en Hongrie, Bulgarie, Rép. tchèque



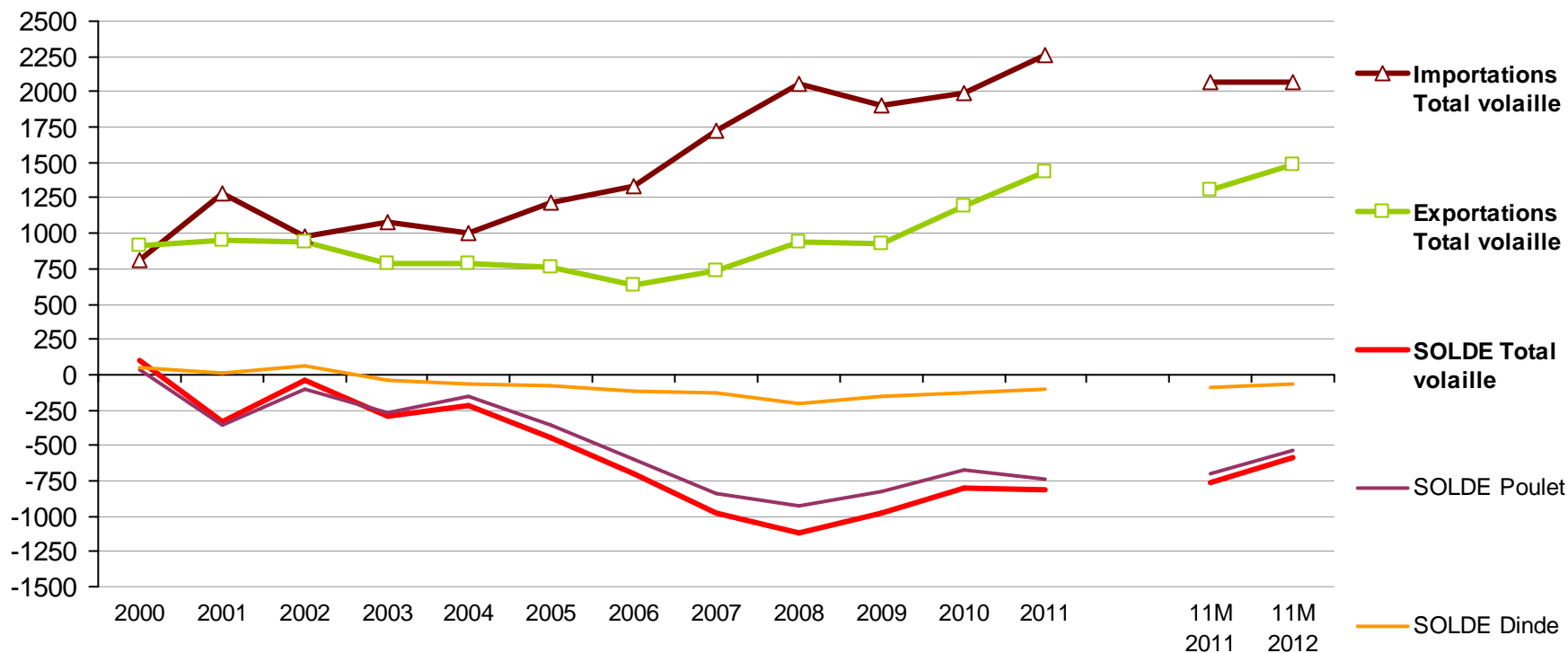
* Estimations



Les échanges européens sont restés déficitaires vis-à-vis des pays tiers en 2012, mais le déficit s'est légèrement réduit

Commerce extérieur de viande de volaille de l'UE avec les pays tiers

Millions €



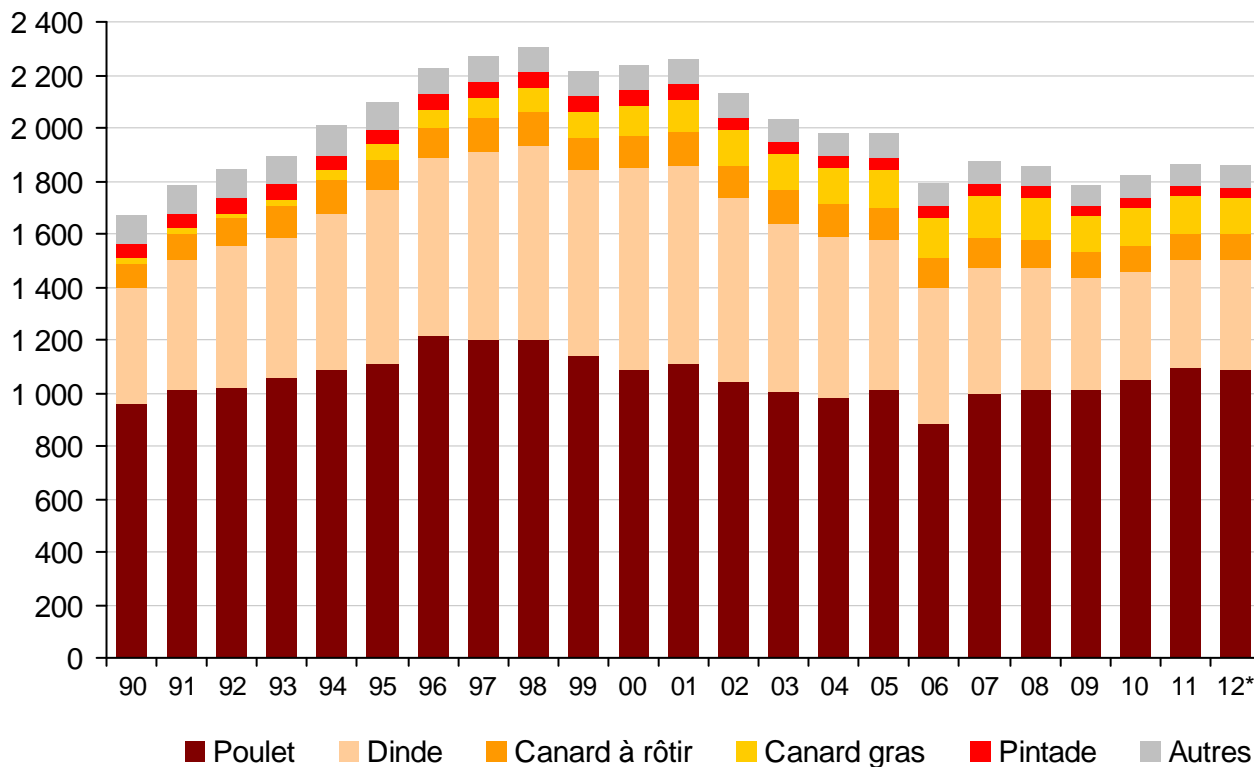
UE 25 de 2000 à 2005, UE 27 à partir de 2006



La reprise de la production française de volaille en 2010 (+ 2,0 %) et en 2011 (+ 2,6 %) a été stoppée en 2012

Production indigène brute de volaille en France

1000 tec



Estimations 2012
Total volailles : 1,85 million de tec
- 0,6 % / 2011 (- 10 300 tec)

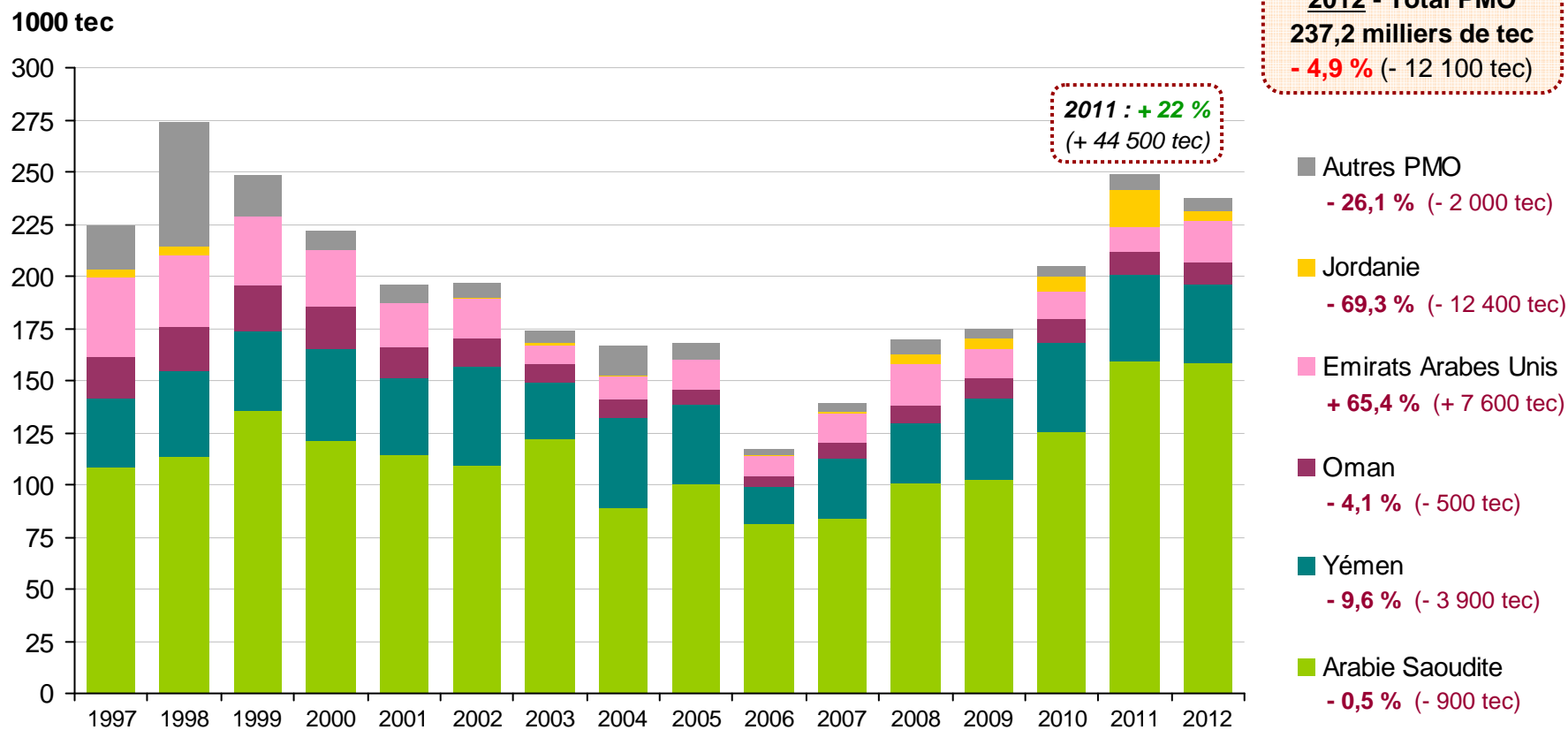
- Poulet - 0,8 %
- Dinde + 1,7 %
- Canard - 1,3 %
- Pintade - 6,6 %

! Repli de la production de dinde en têtes

* Estimations

Les exportations de poulet vers le PMO se sont repliées après une forte croissance en 2011

Exportations françaises de poulets entiers congelés vers le Proche et Moyen-Orient

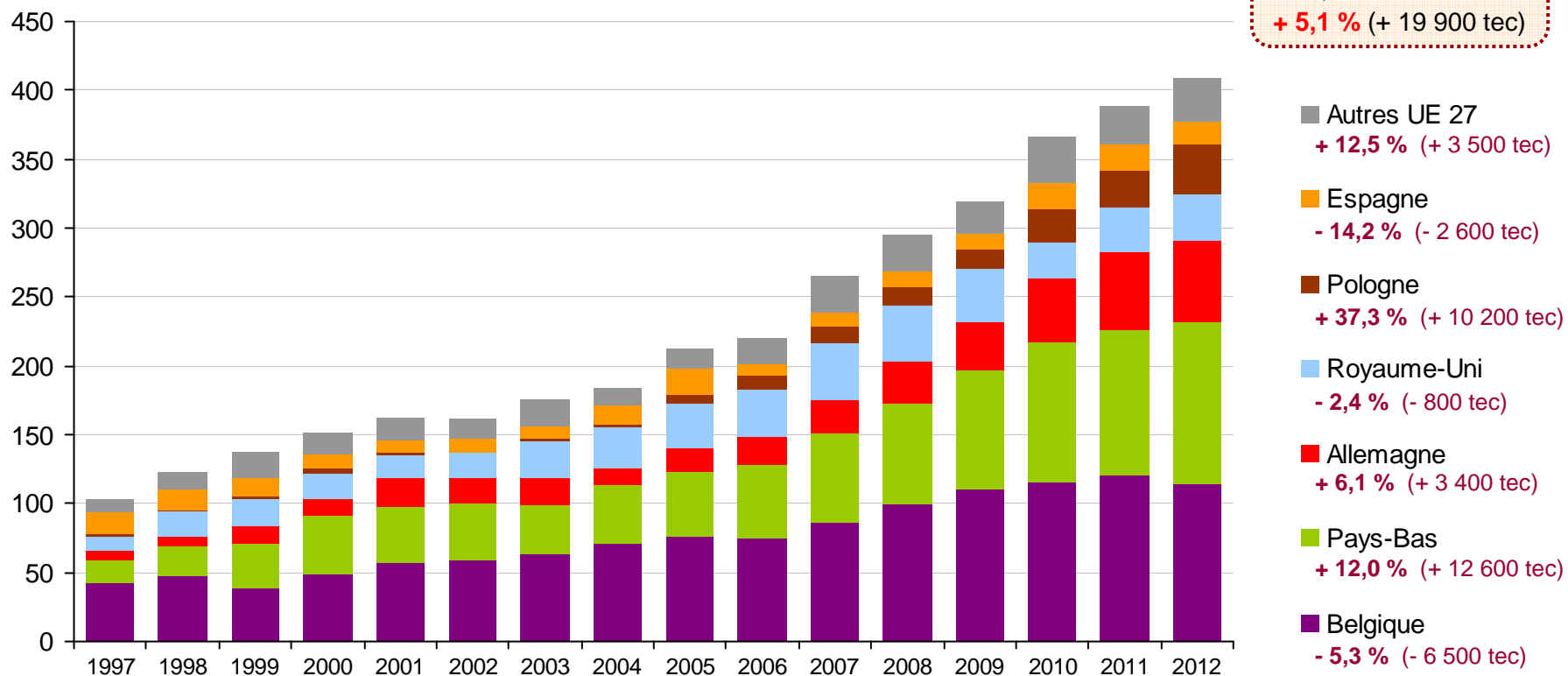


Les importations de viande de poulet en provenance du marché intracommunautaire n'ont pas fléchi (1)

Importations françaises de viandes et préparations de poulet en provenance de l'UE à 27

Par provenance

1000 tec



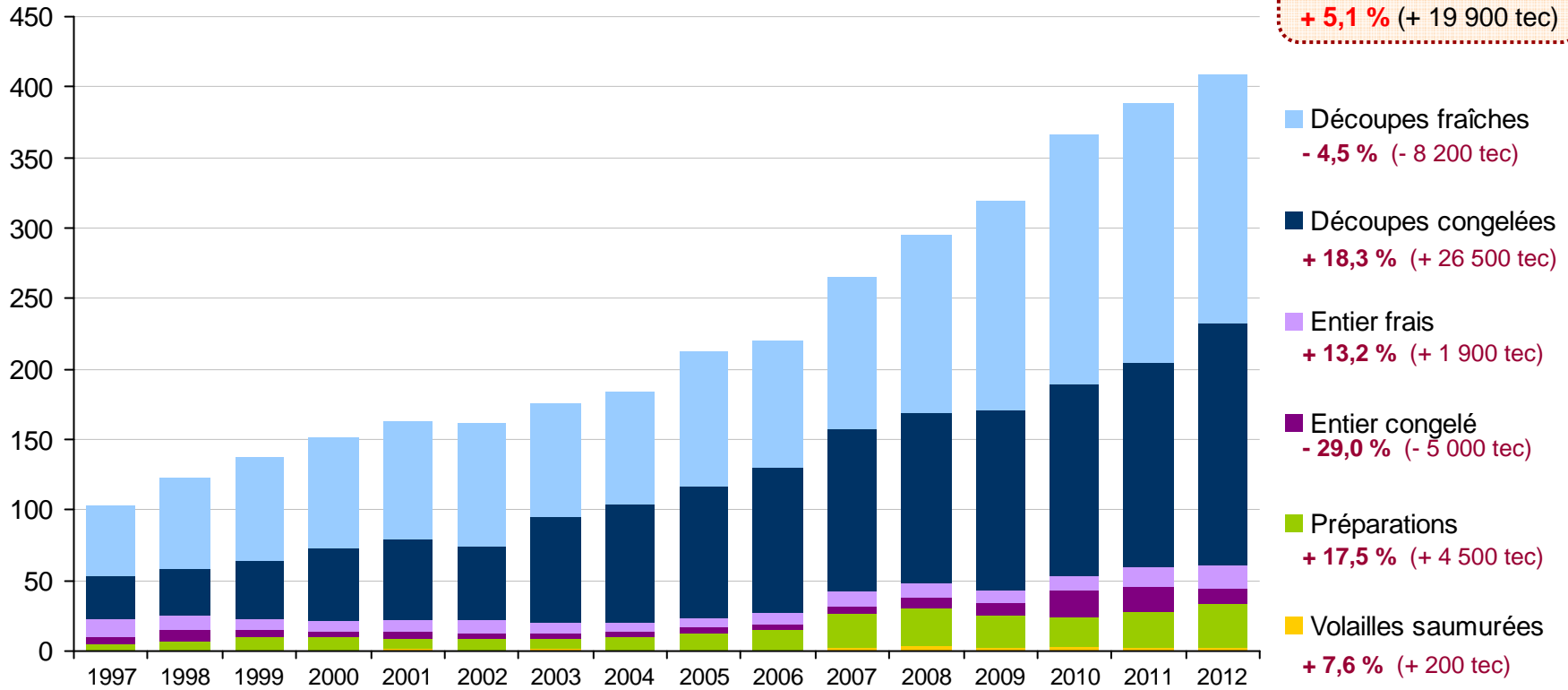


Les importations de viande de poulet en provenance du marché intracommunautaire n'ont pas fléchi (2)

Importations françaises de viandes et préparations de poulet en provenance de l'UE à 27

Par produit

1000 tec

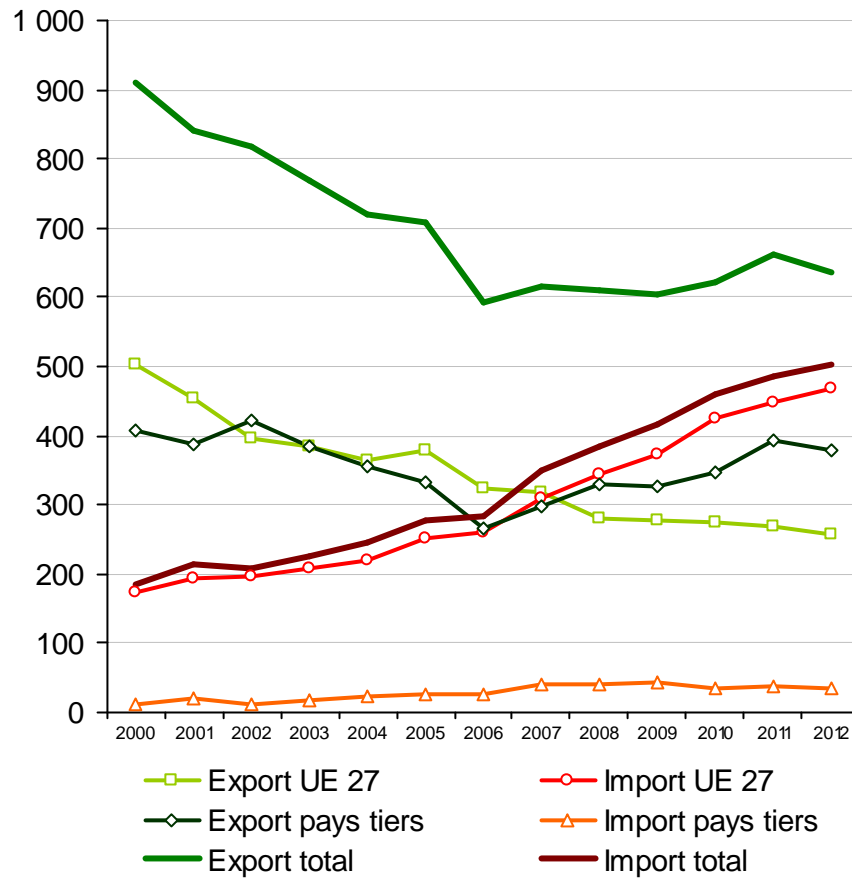




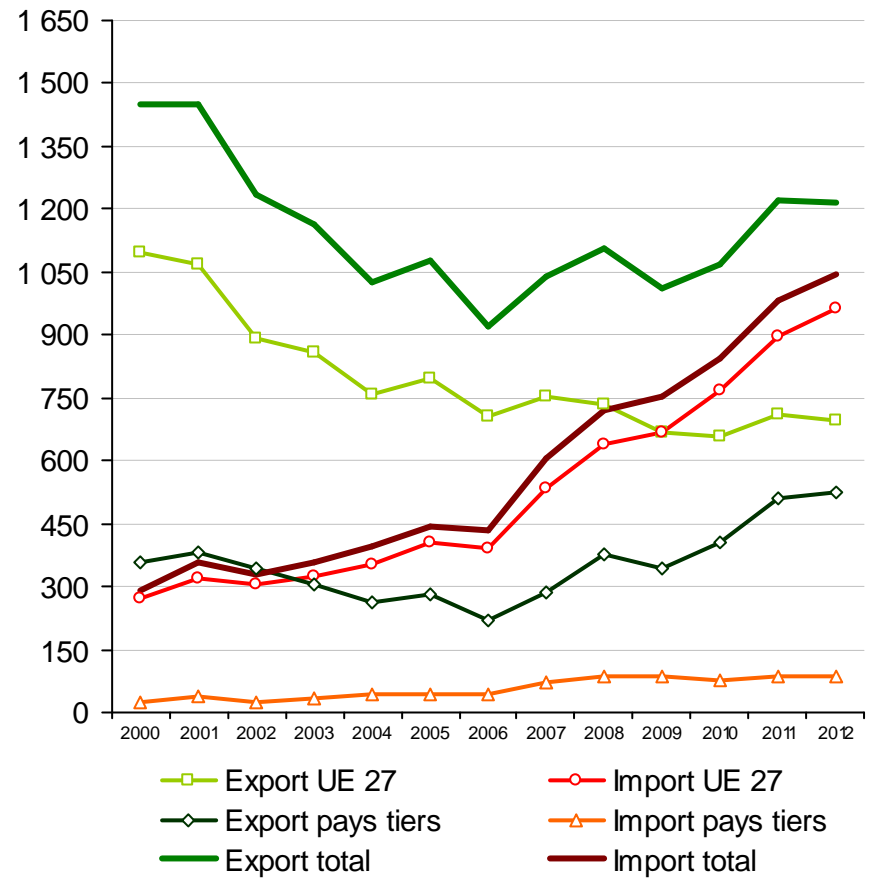
Les échanges français ont également été impactés par un repli des ventes sur l'UE à 27, plus marqué qu'au cours des dernières années

Échanges français de viandes et préparations de volaille - Export / Import

1000 tec



Millions €

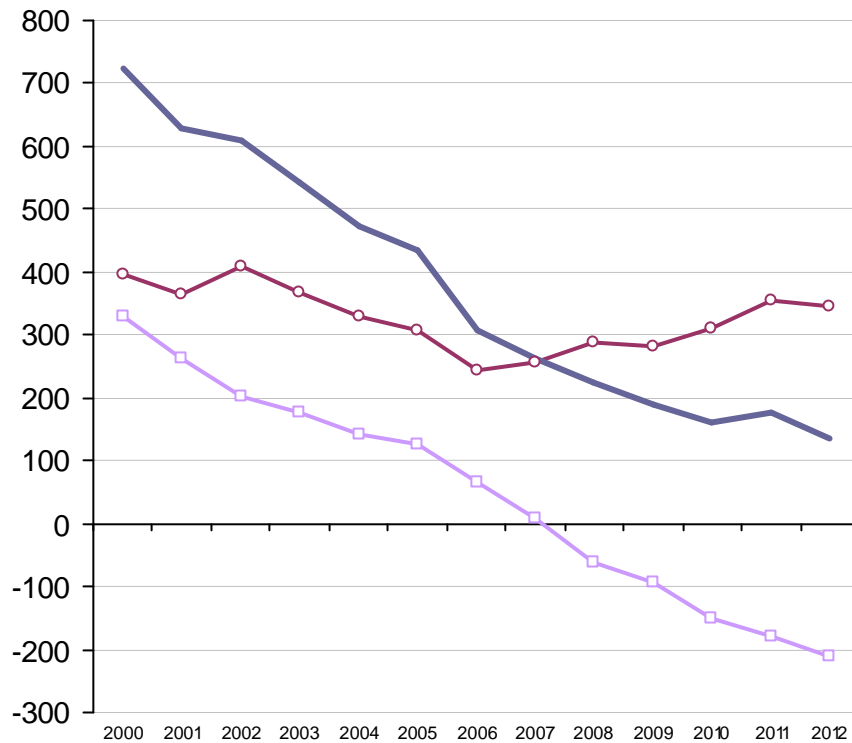




En 2011, les exportations vers les pays tiers avaient permis un redressement de la balance commerciale française. En 2012, elles n'ont pas compensé la dégradation des échanges vis-à-vis de l'UE à 27

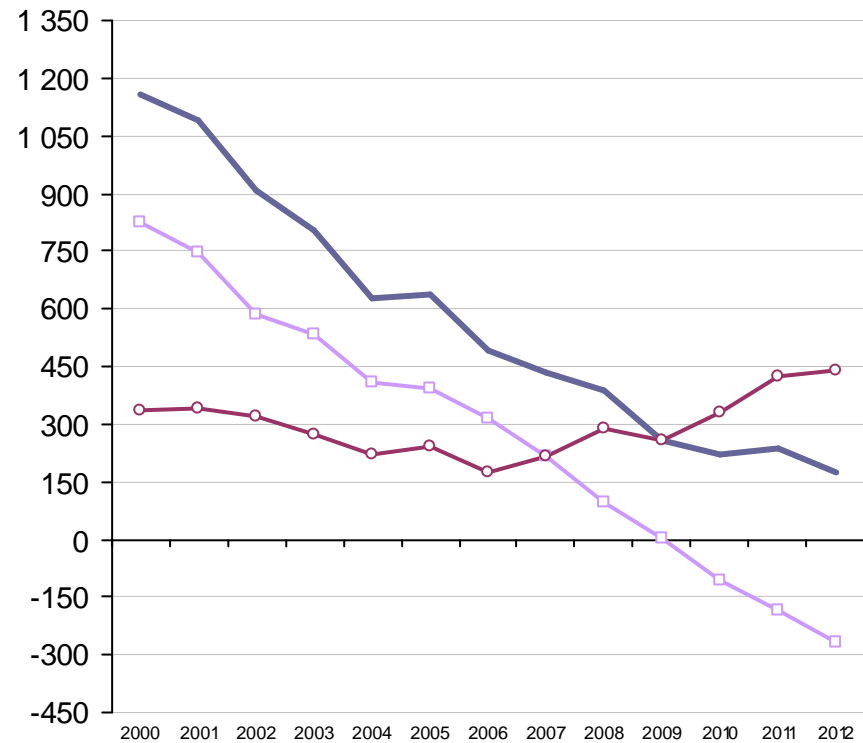
Échanges français de viandes et préparations de volaille - Soldes

1000 tec



—□— Solde UE 27 —○— Solde pays tiers — Solde global

Millions €

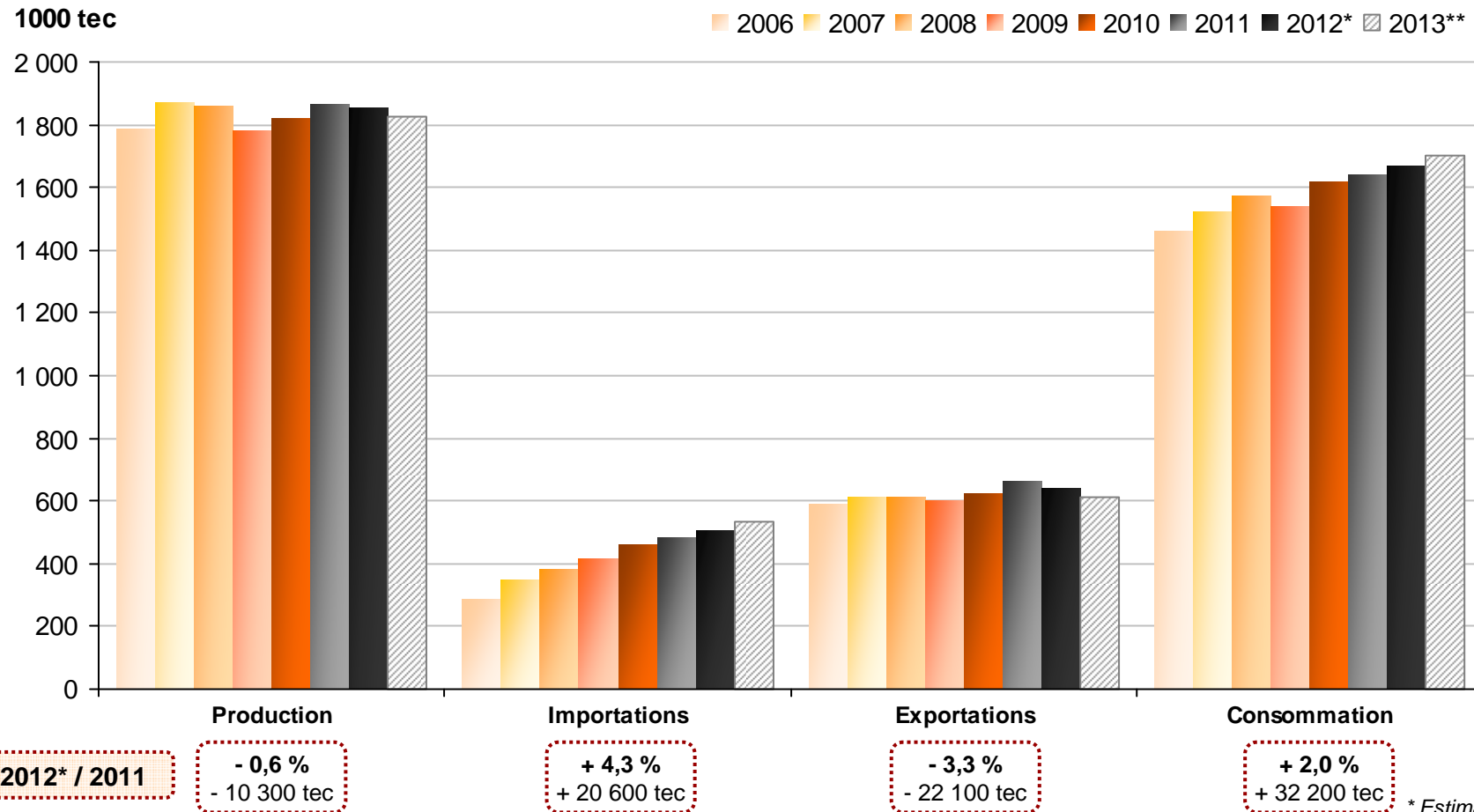


—□— Solde UE 27 —○— Solde pays tiers — Solde global



Bilan dans la filière volaille de chair française

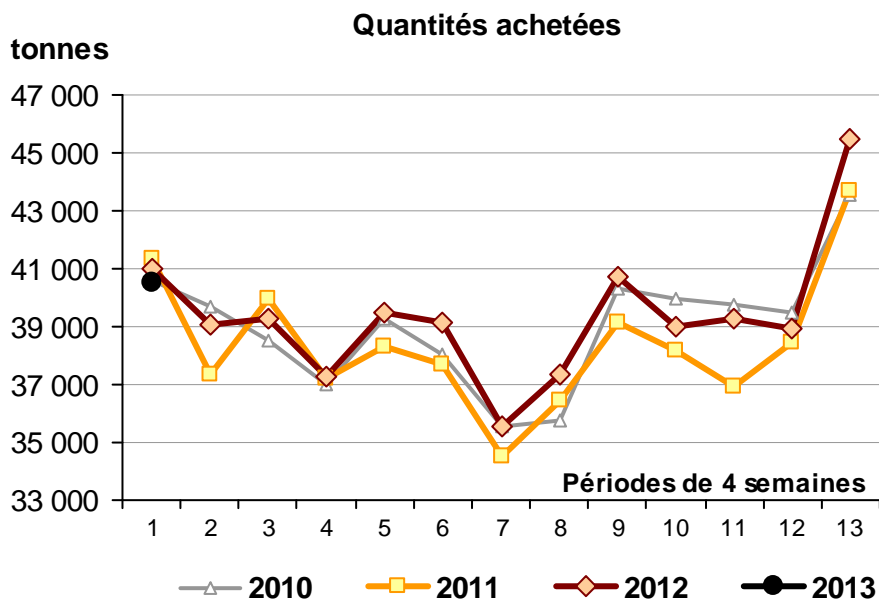
Les importations continuent d'alimenter la croissance de la consommation française de volaille



* Estimations
** Prévisions

Les achats des ménages de viande de volaille sont repartis à la hausse en 2012

Achats des ménages de volailles et élaborés frais en France (hors lapin et hors charcuterie)

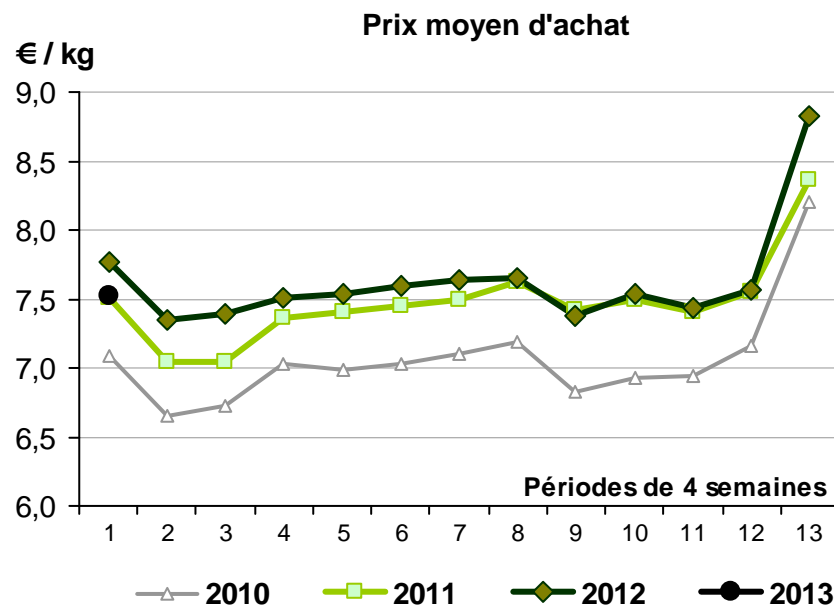


Cumul annuel 2012 (26/12/11 au 30/12/12)

+ 2,3 %

2011 - 1,6 %

2010 + 5,4 %



Cumul annuel 2012 (26/12/11 au 30/12/12)

7,65 €/kg + 2,2 %

2011 + 5,7 %

2010 + 0,9 %

! Recalage de la base Kantar en 2012 → achats estivaux sous-évalués et achats de produits festifs (dernière semaine de l'année) surévalués
→ prudence avec ces données...



Le marché des œufs et ovoproduits

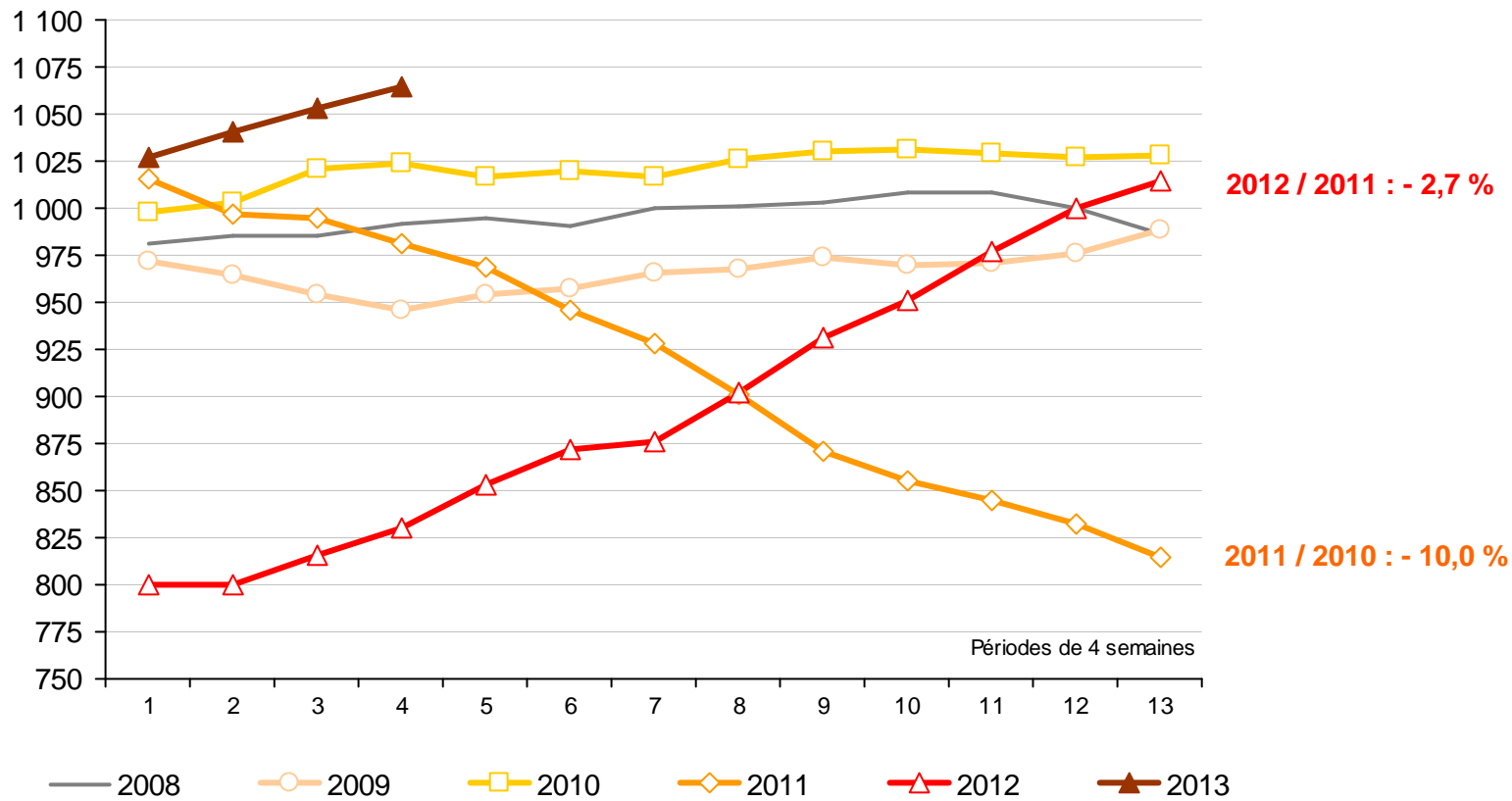




La production française d'œufs a progressivement retrouvé ses niveaux antérieurs à la mise aux normes des cages au cours de l'année 2012

Prévisions de production d'œufs en France

Millions d'œufs

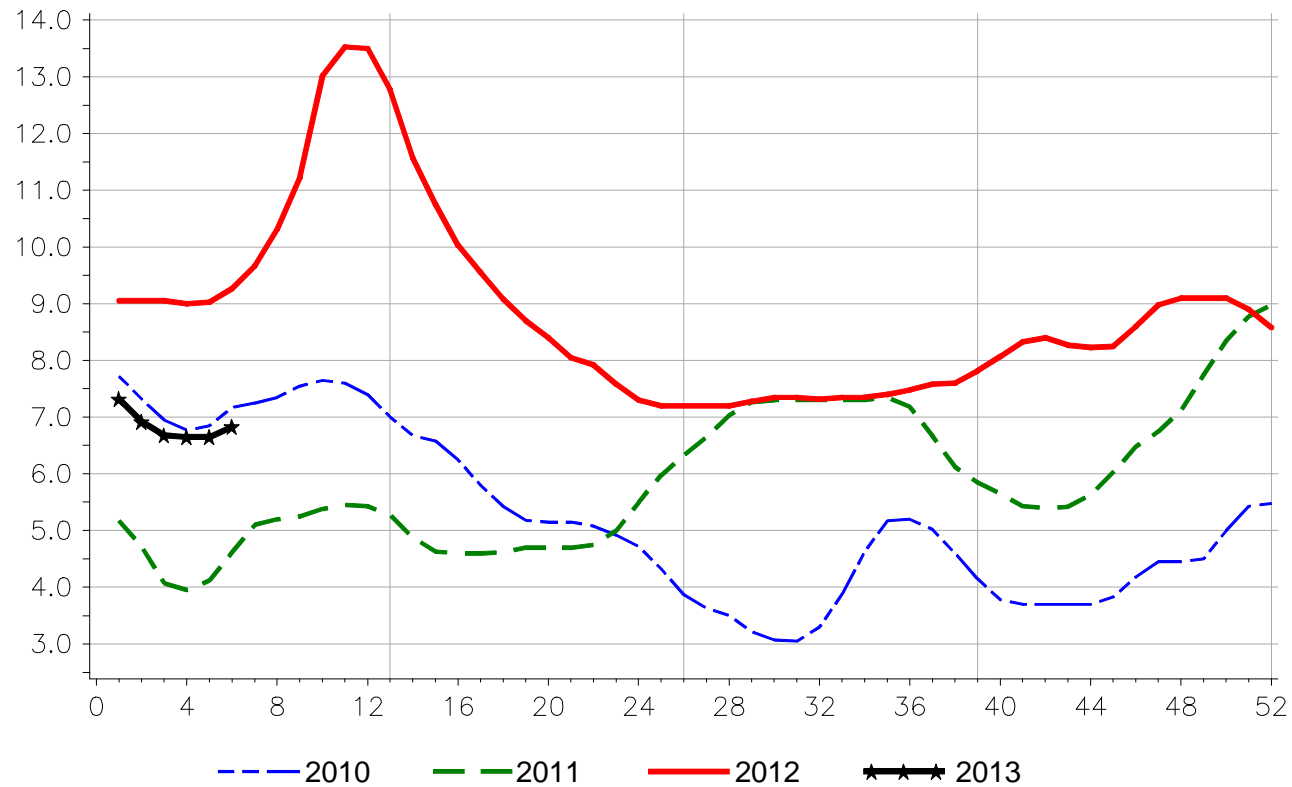




Avec un redressement de la production, le prix de l'œuf a quitté ses sommets de début 2012, mais est resté à un niveau élevé tout au long de l'année

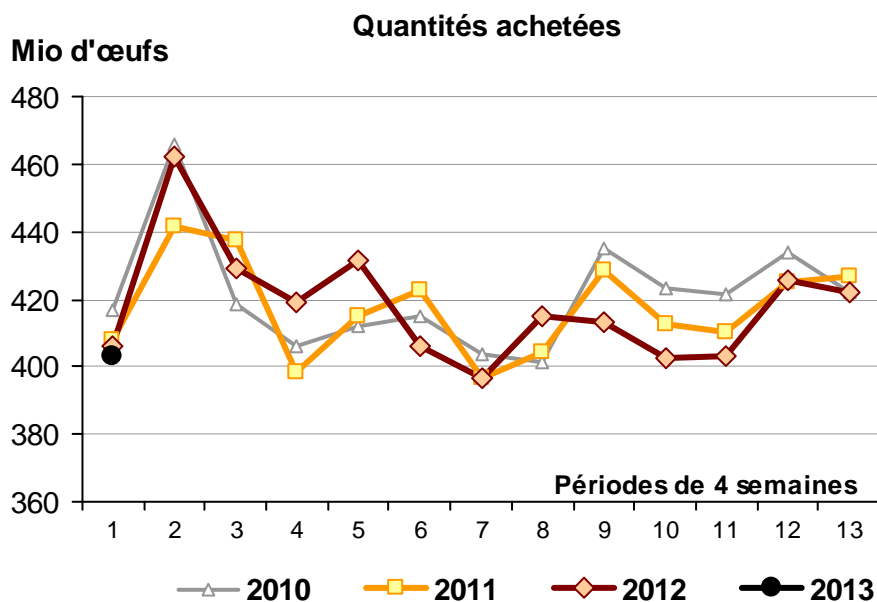
TNO (Tendance Nationale Officieuse), calibre moyen (53-62 g)

€/ 100 œufs

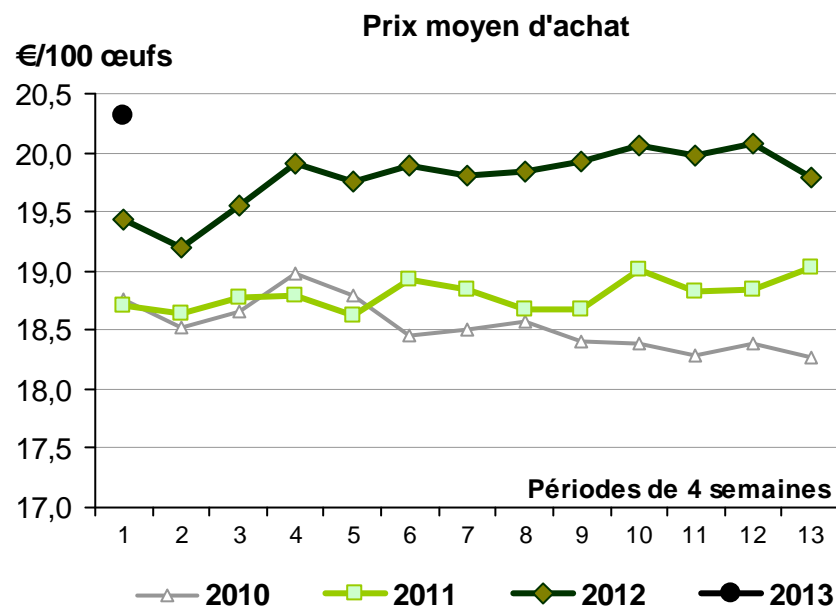


Une stabilisation des achats des ménages d'œufs en 2012

Achats des ménages d'œufs en France



Cumul annuel 2012 (26/12/11 au 30/12/12)
+ 0,1 %



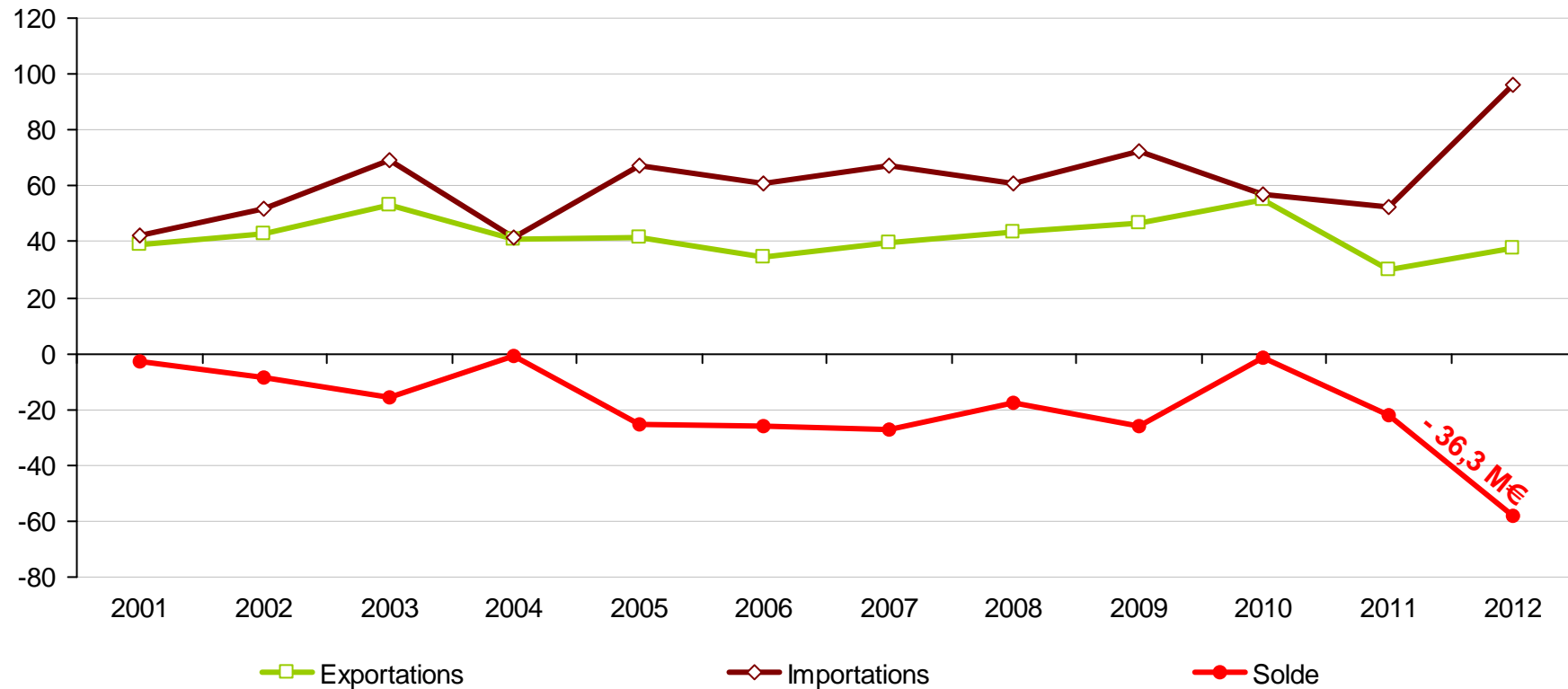
Cumul annuel 2012 (26/12/11 au 30/12/12)
19,78 €/100 œufs + 5,2 %



Une aggravation du déficit français en œufs en coquille...

Échanges français d'œufs en coquille – en valeur

Millions €



Cumul 2012

37,7 M€
+ 25 % (+ 7,5 M€)

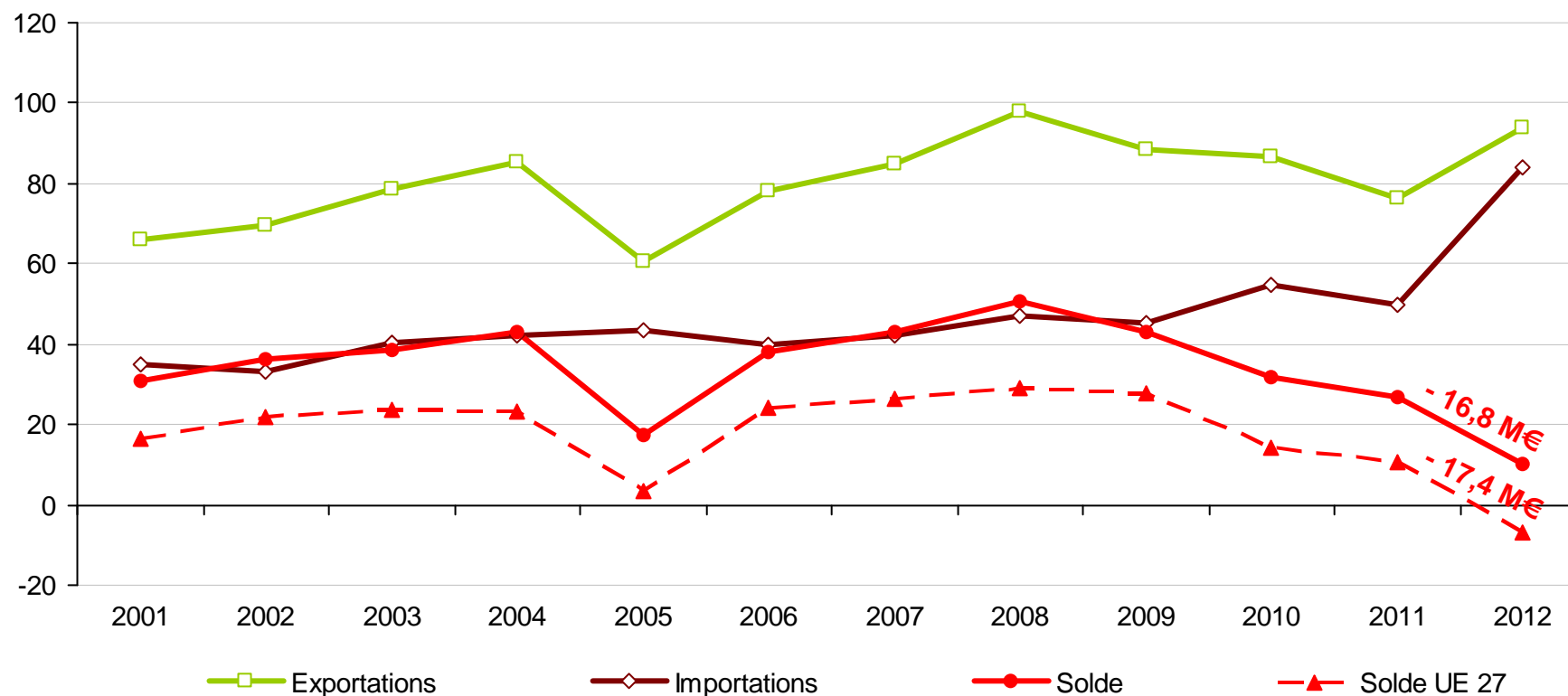
96,1 M€
+ 84 % (+ 43,8 M€)

- 36,4 M€

... ainsi qu'une nouvelle détérioration de la balance commerciale dans le secteur des ovoproduits

Échanges français d'ovoproduits – en valeur

Millions €



Cumul 2012	93,8 M€ + 23 % (+ 17,3 M€)	83,8 M€ + 69 % (+ 34,1 M€)	+ 10,1 M€	- 6,9 M€
-------------------	--------------------------------------	--------------------------------------	------------------	-----------------



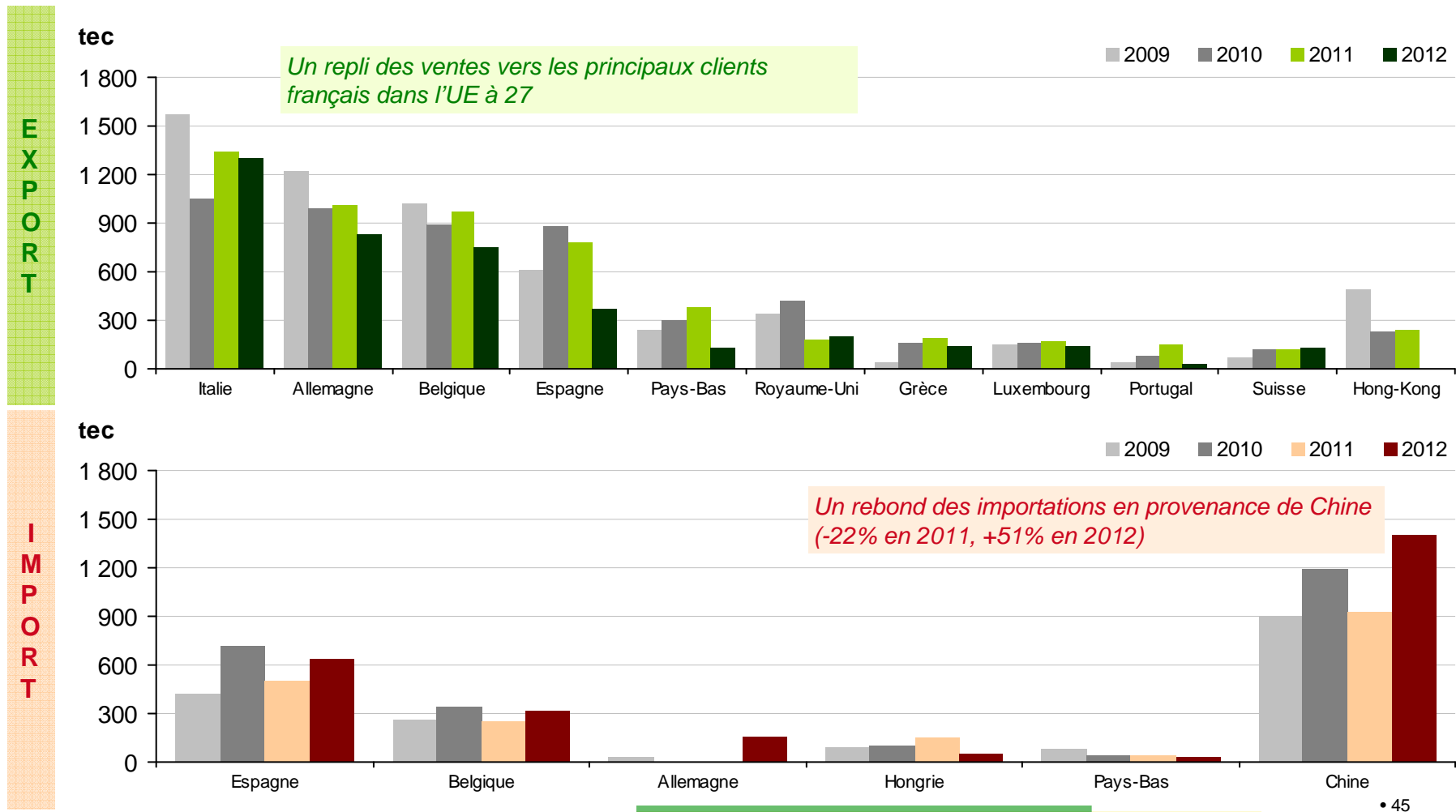
Le marché du lapin





Après une année 2011 favorable sur le plan du commerce extérieur, les exportations françaises de viande de lapin se sont repliées en 2012, tandis que les importations sont repartiées à la hausse

Échanges français de viande de lapin



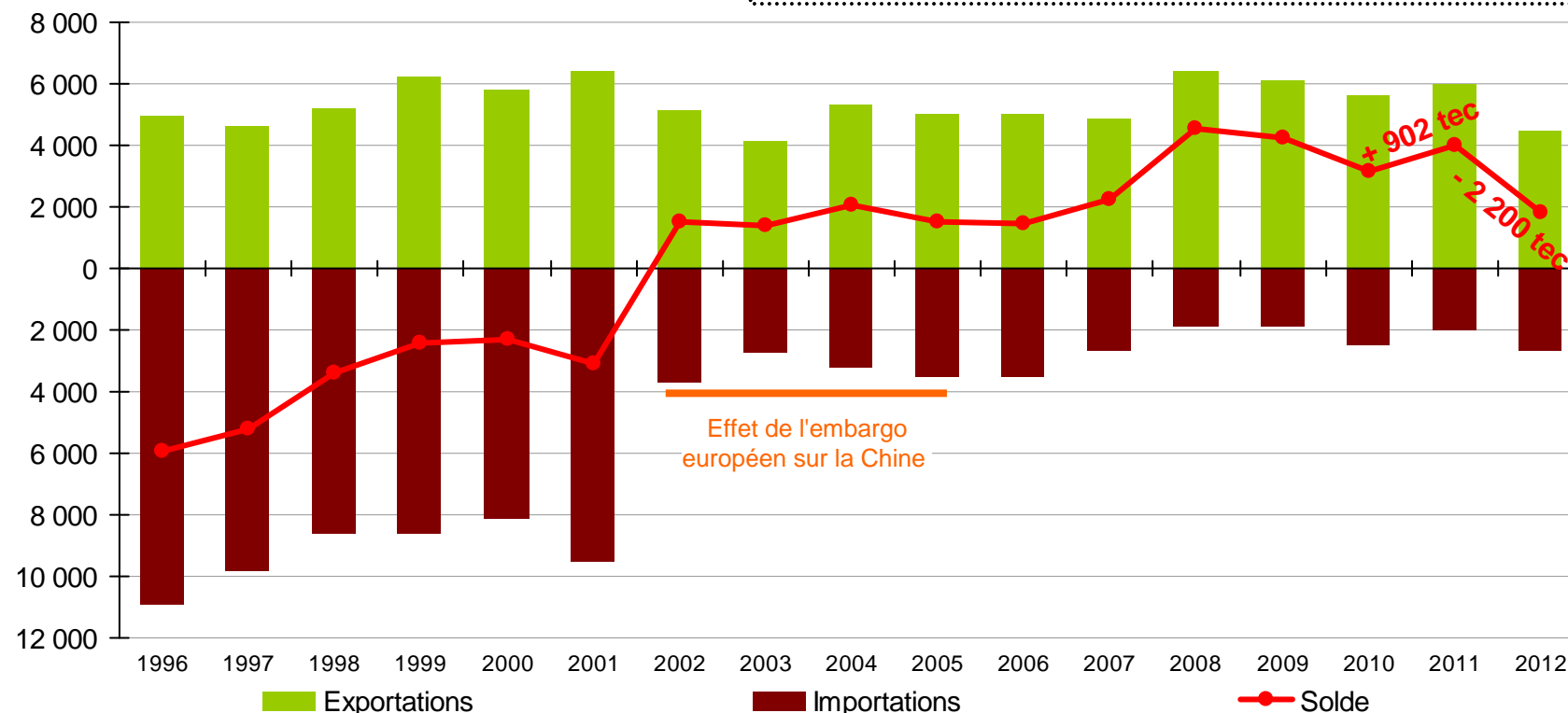
Source : FranceAgriMer d'après Douanes

L'excédent français en viande de lapin a alors fortement reculé

Échanges français de viande de lapin

En valeur, l'excédent français a reculé de 6,5 millions d'€ en 2012 (de + 18,7 à + 12,2 millions d'€)
En 2011, il avait progressé de 4,7 millions d'€

tec

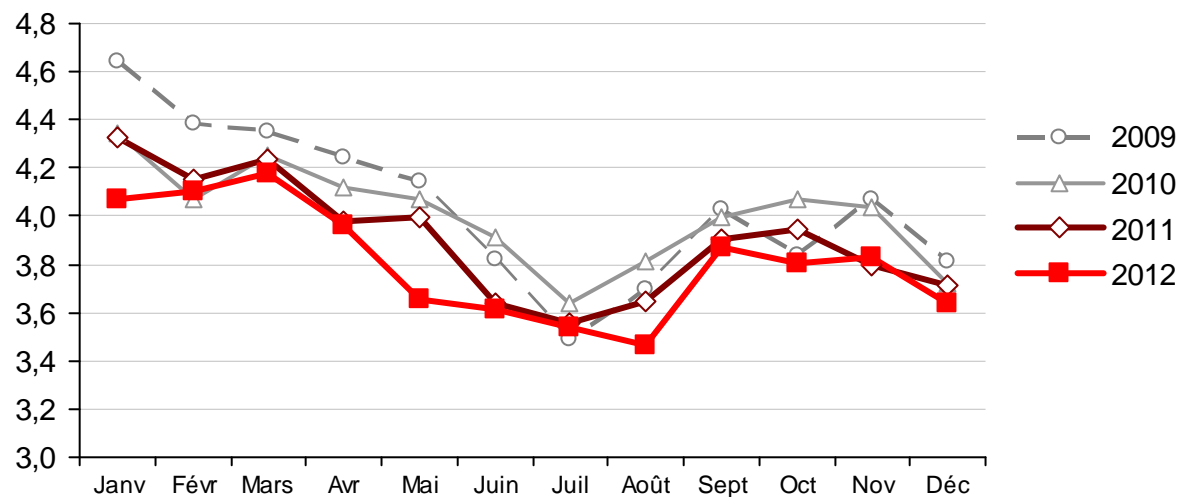


Cumul 2012	4 460 tec - 26 % (- 1 600 tec) - 19 % en valeur	2 650 tec + 32 % (+ 600 tec) + 22 % en valeur	+ 1 810 tec
-------------------	--------------------------------------------------------------	------------------------------------------------------------	--------------------

Le repli des exportations a été à l'origine d'une nouvelle baisse de la production française de lapin en 2012

Abattages contrôlés CVJA de lapins en France

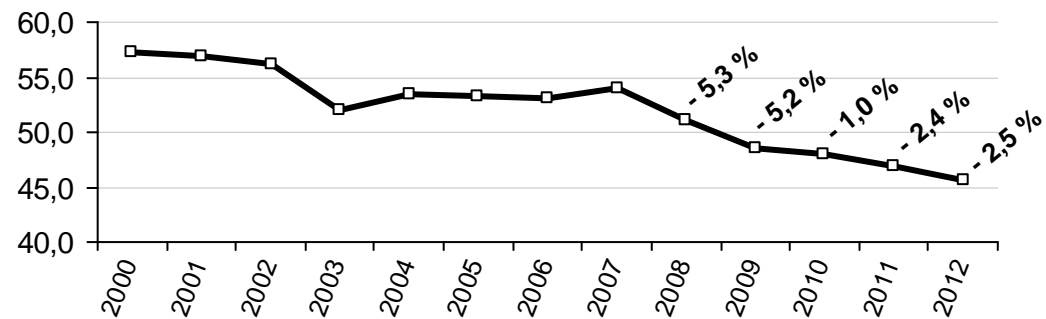
1000 tec



2011
46,9 millions de tec
- 2,4 % (- 1 140 tec)
- 2,5 % en têtes

2012
45,7 millions de tec
- 2,5 % (- 1 170 tec)
- 1,8 % en têtes

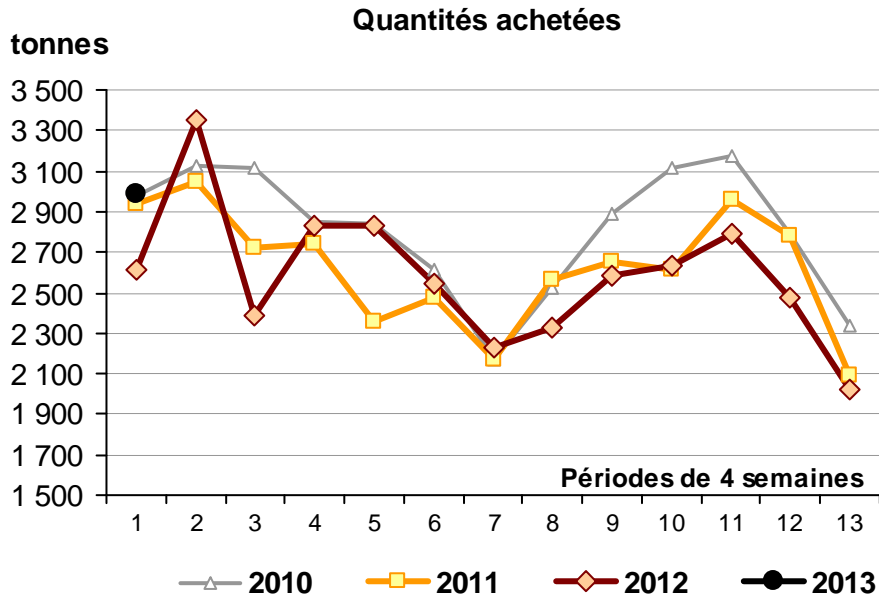
1000 tec





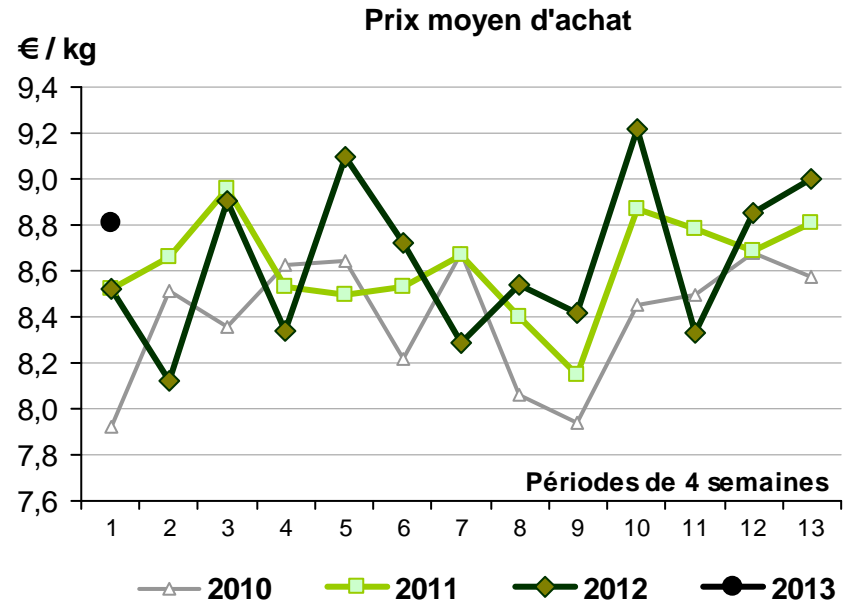
Malgré un redressement des achats de lapin entier, la baisse des achats de découpes en 2012 a conduit à un repli des achats des ménages français de viande de lapin

Achats des ménages de viande de lapin frais en France



Cumul annuel 2012 (26/12/11 au 30/12/12)
- 1,2 %

2011 **- 7,0 %**
 2010 **+ 5,4 %**

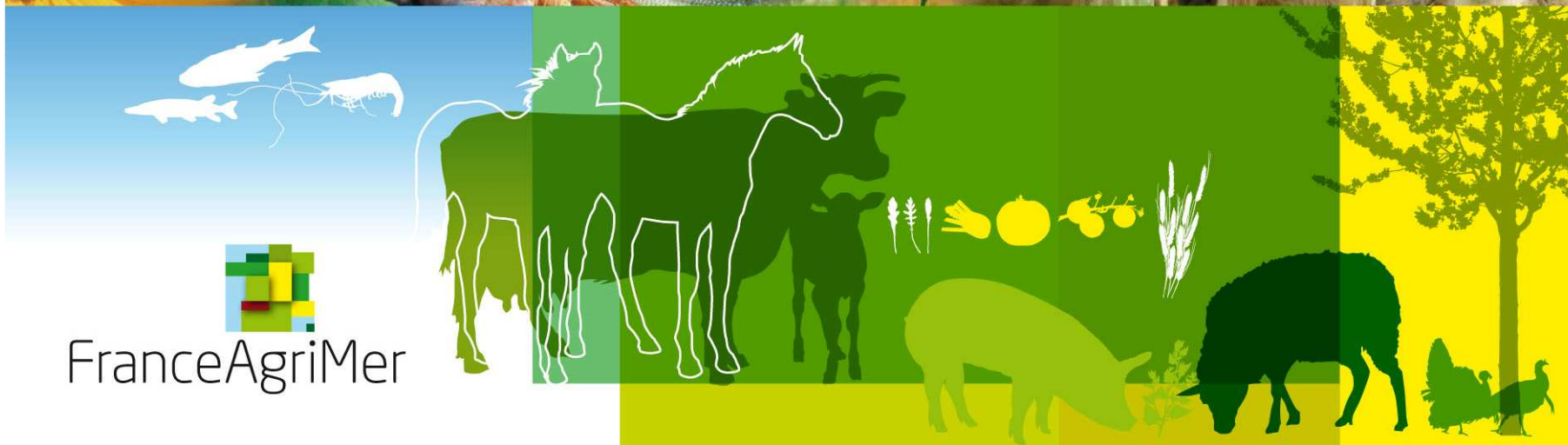


Cumul annuel 2012 (26/12/11 au 30/12/12)
 8,63 €/kg **- 0,1 %**

2011 **+ 2,8 %**
 2010 **+ 0,3 %**

CÉRÉALES /
FRUITS ET LÉGUMES /
HORTICULTURE /
LAIT /
OLÉO-PROTÉAGINEUX /
PÊCHE ET AQUACULTURE /
PLANTES À PARFUM, AROMATIQUES ET MÉDICINALES /
SUCRE /
VIANDES BLANCHES /
VIANDES ROUGES /
VINS /

FranceAgriMer




FranceAgriMer