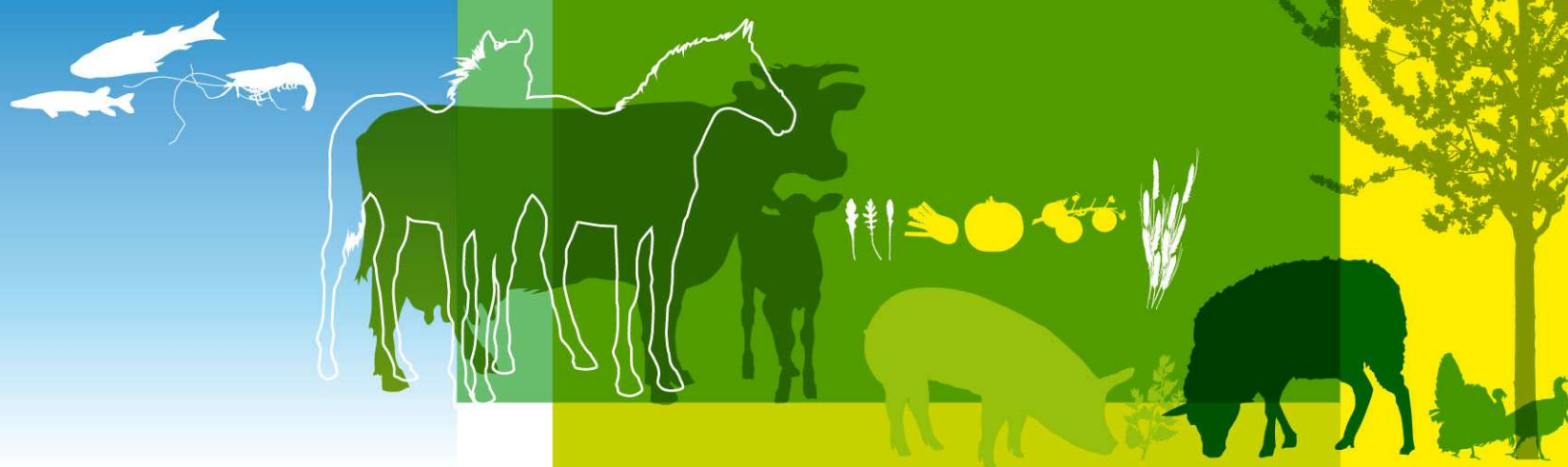


Comité volailles de chair

Éléments de conjoncture

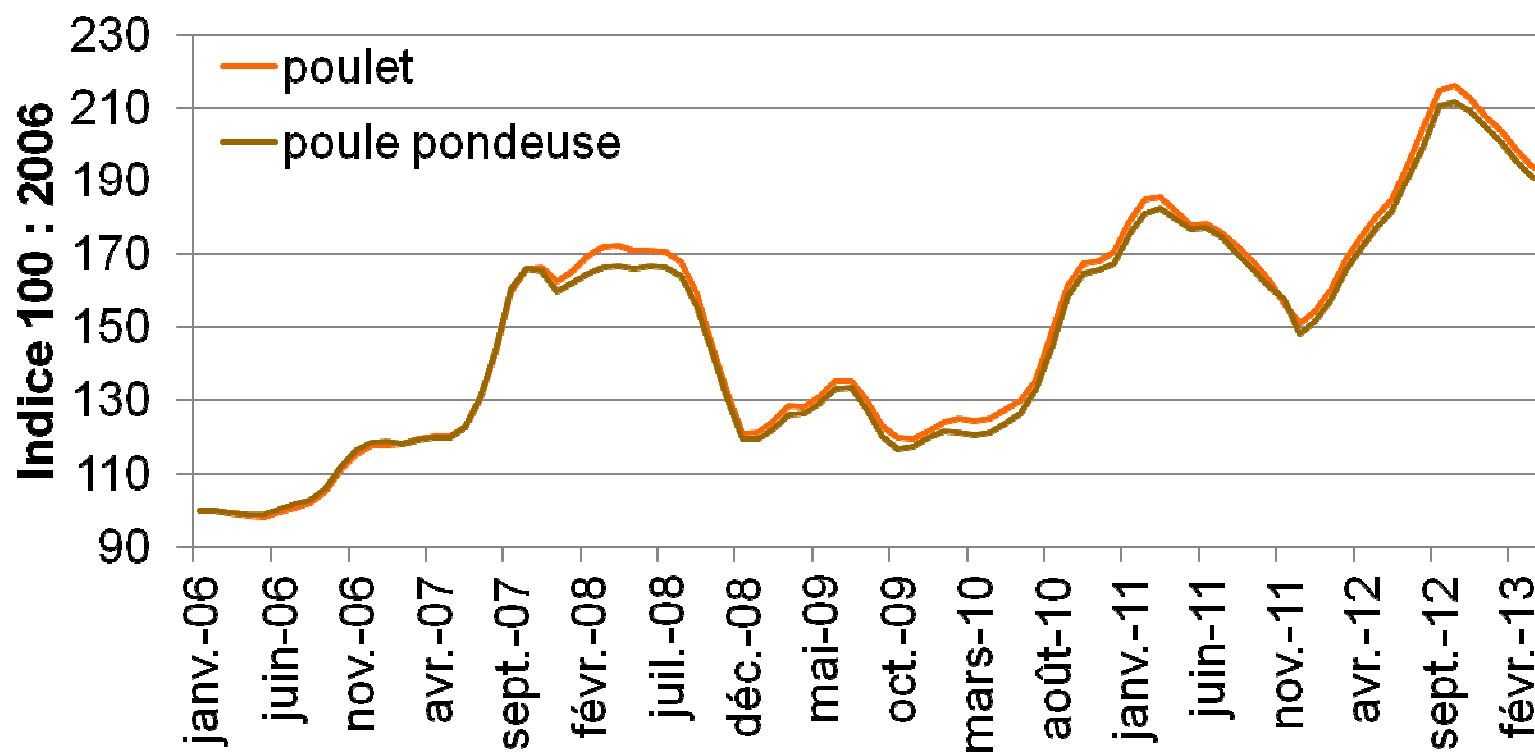
16 mai 2013

Paris





Indice coût matière première volaille de chair



Source : ITAVI





Volaille de chair



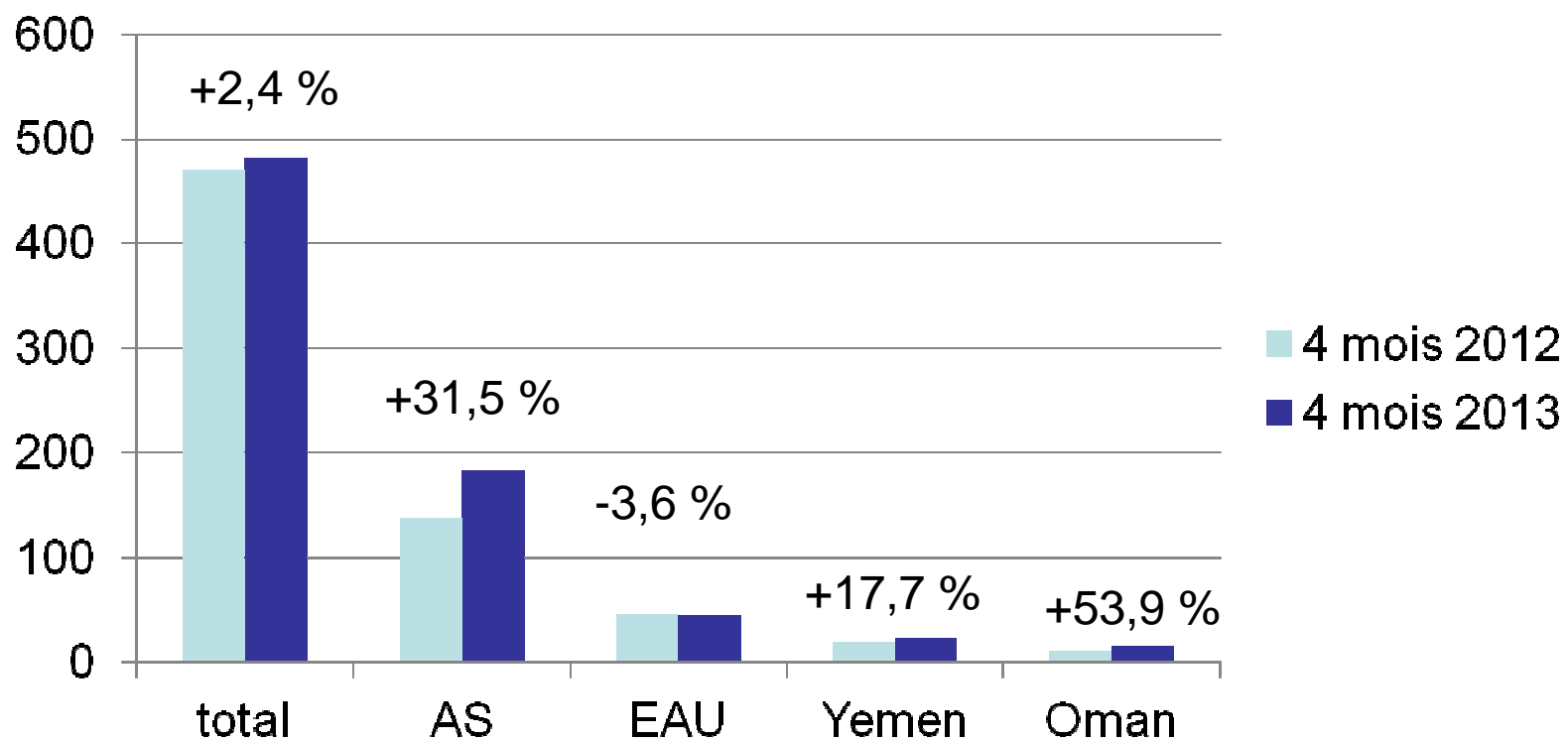
Principaux indicateurs de la filière avicole française en début d'année 2013

Jan-fév 2013/2012	Éclosion (têtes, %)	Mise en place (têtes, %)	Abattages (têtes, %)	Abattages (tonnes, %)
Poulet	+ 5,4	+ 3,9	+ 1,8	+ 1,0
Dinde	- 14,2	- 12,3	- 12,2	- 3,6
Canard à rôti	- 2,5	- 28,0	- 6,4	- 6,1
Pintade	- 4,3	- 4,1	- 4,7	- 3,2

Source : SSP, conjoncture avicole



Concurrence sur le marché du poulet export - Brésil

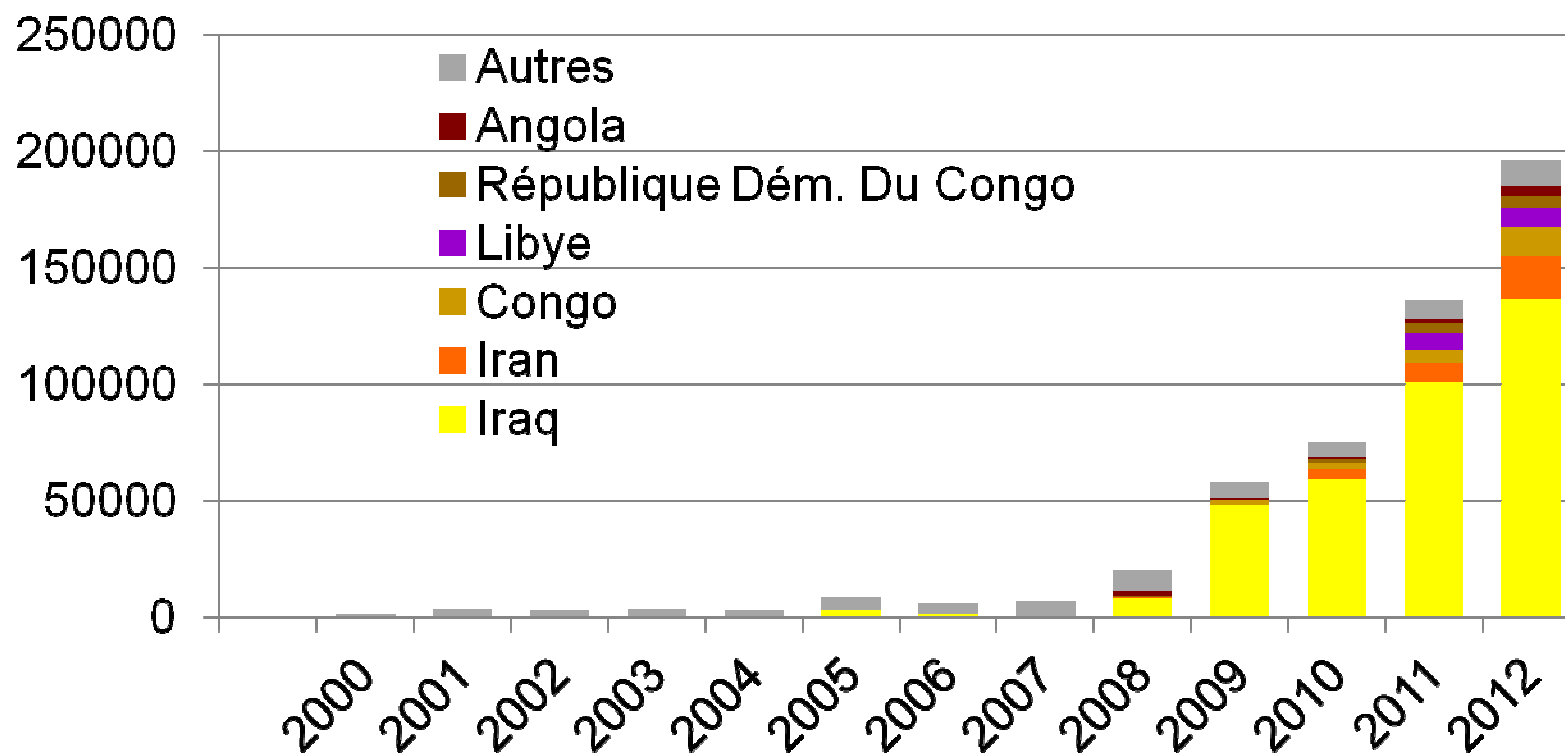


Source : douanes brésiliennes
ÉTABLISSEMENT NATIONAL DES PRODUITS DE L'AGRICULTURE ET DE LA MER





Exportations turques de poulet congelé

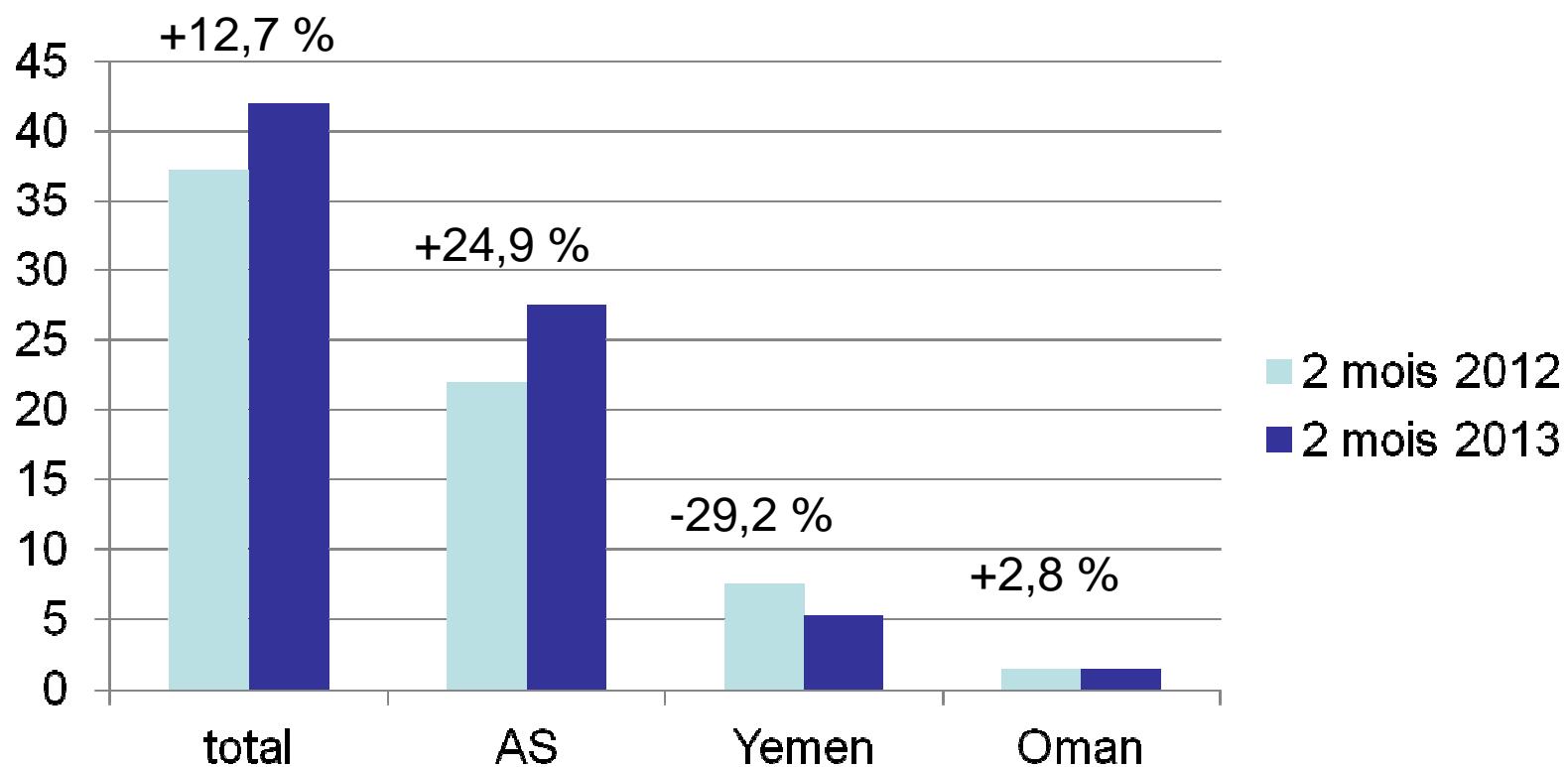


Source : Turkstat
ÉTABLISSEMENT NATIONAL DES PRODUITS DE L'AGRICULTURE ET DE LA MER





Présence française sur le marché du poulet export

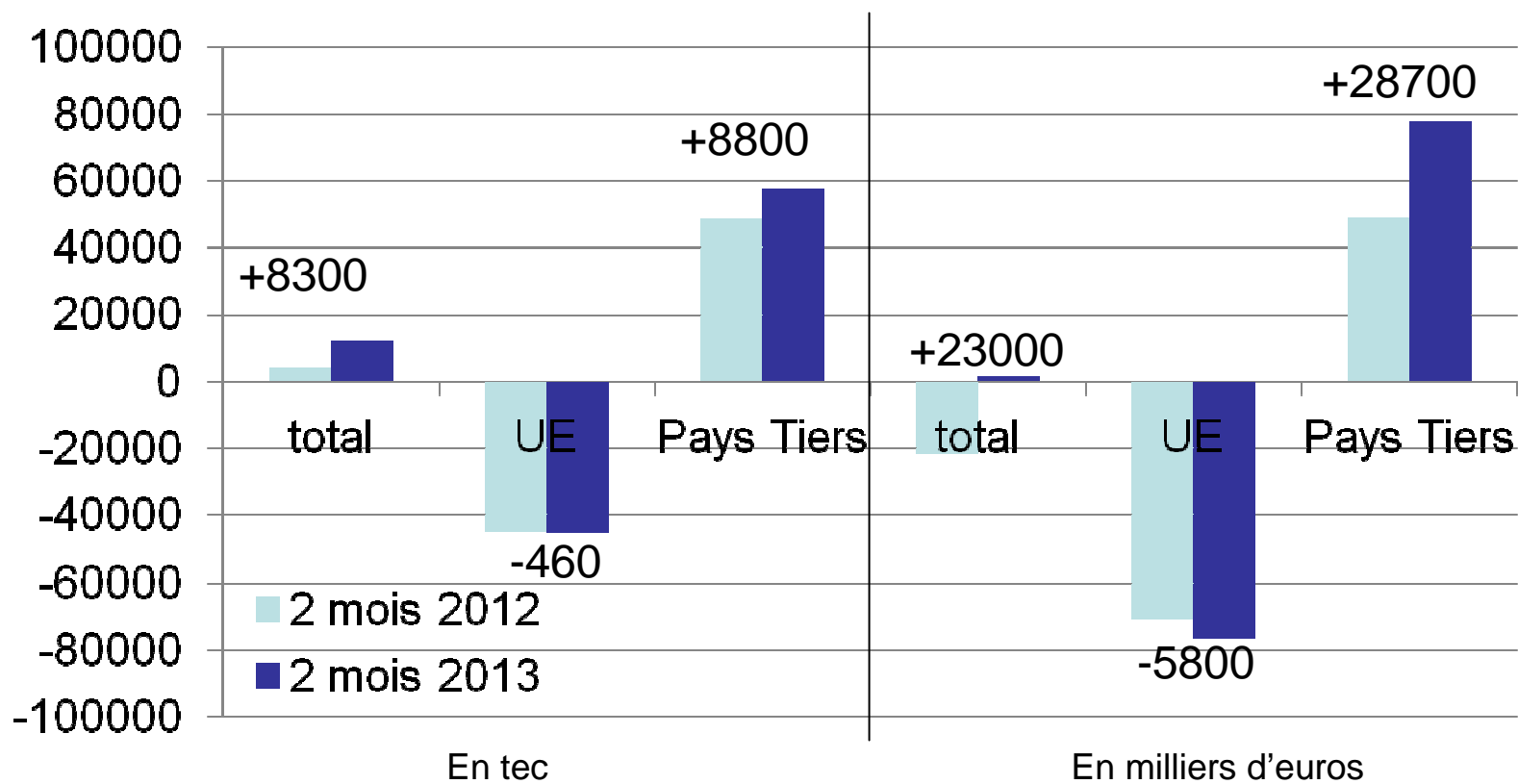


Source : douanes françaises
ÉTABLISSEMENT NATIONAL DES PRODUITS DE L'AGRICULTURE ET DE LA MER





Solde du commerce extérieur de la France - poulet

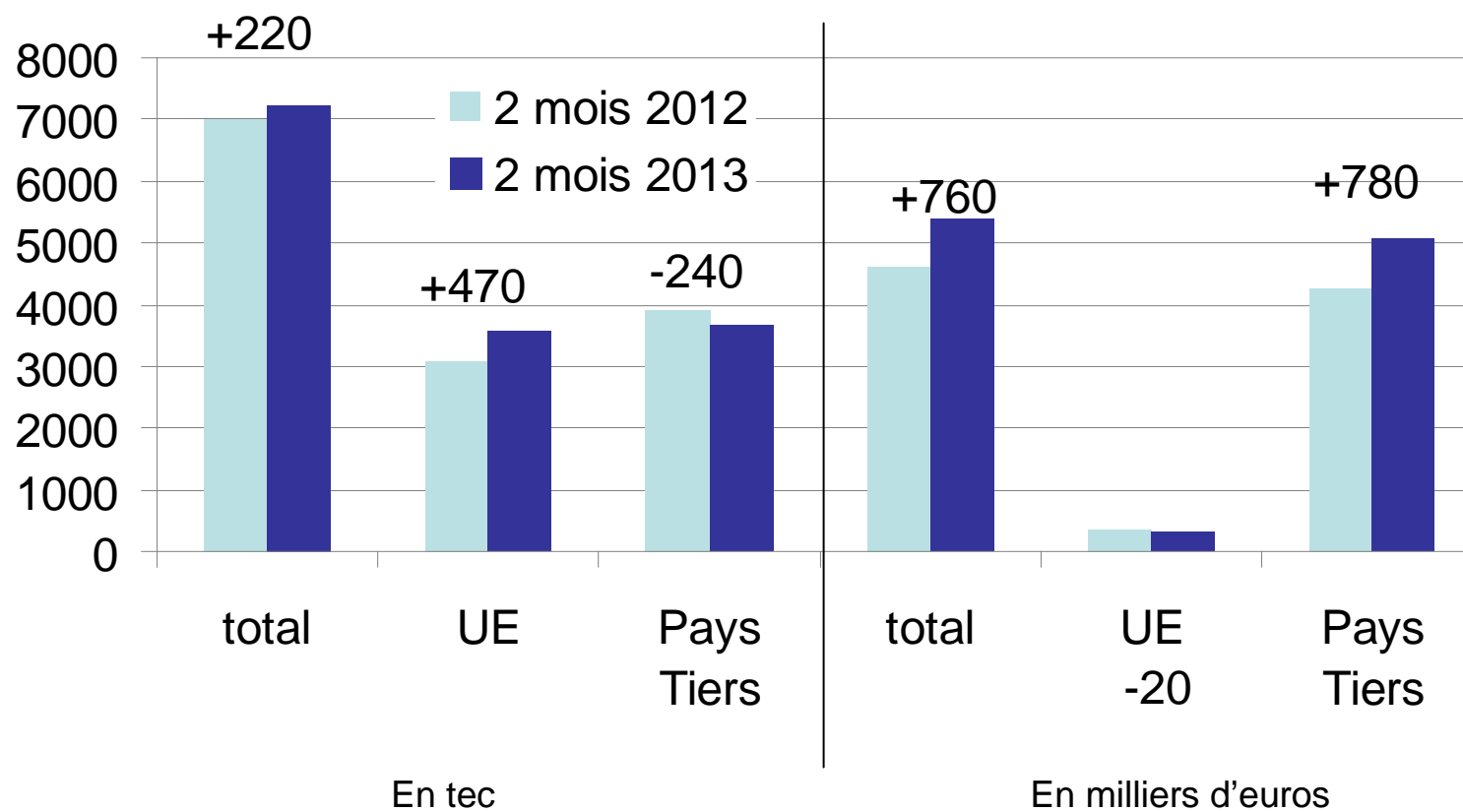


Source : douanes françaises
ÉTABLISSEMENT NATIONAL DES PRODUITS DE L'AGRICULTURE ET DE LA MER





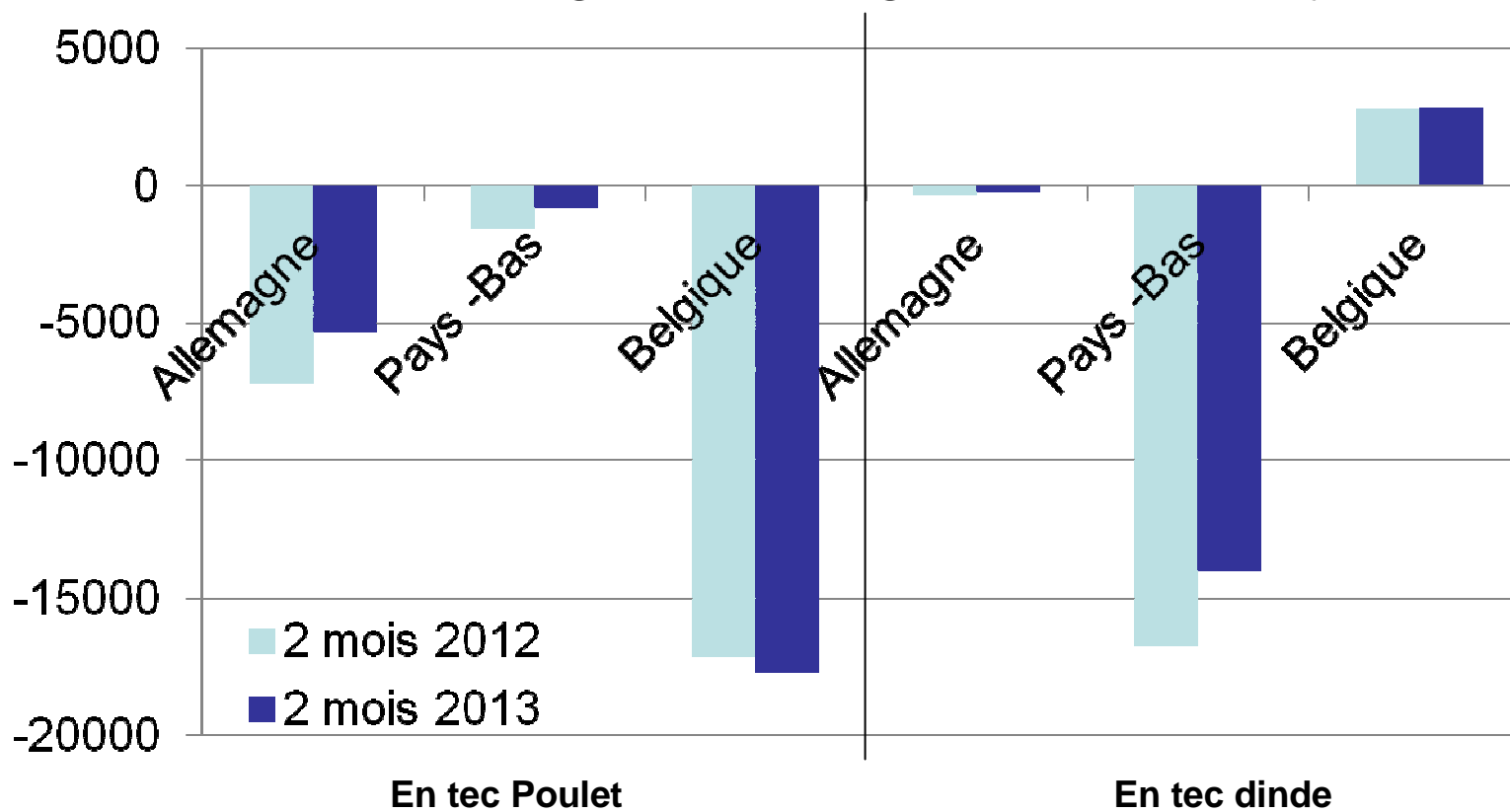
Solde du commerce extérieur de la France - dinde



Source : douanes françaises
ÉTABLISSEMENT NATIONAL DES PRODUITS DE L'AGRICULTURE ET DE LA MER



Solde du commerce extérieur de la France poulet – dinde avec l’Allemagne, la Belgique et les Pays-Bas

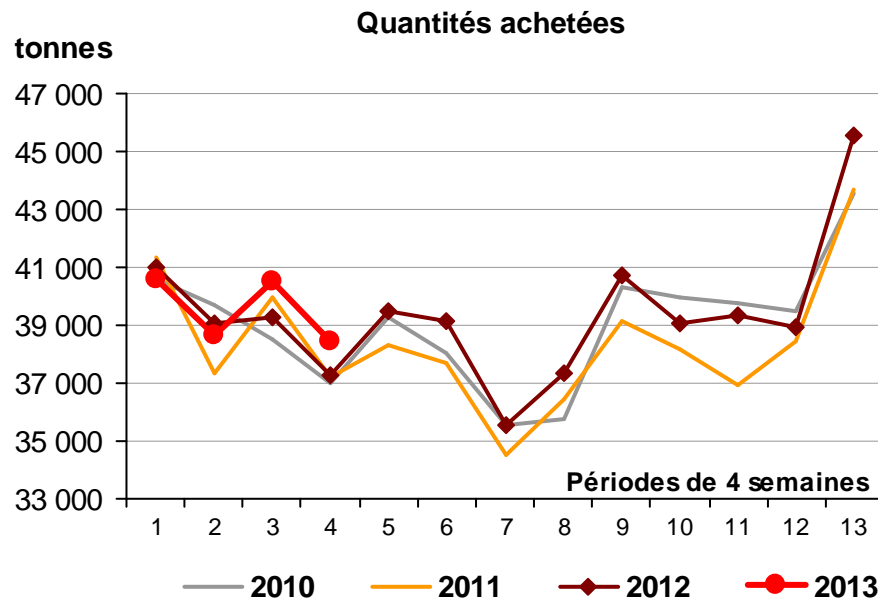


Source : douanes françaises

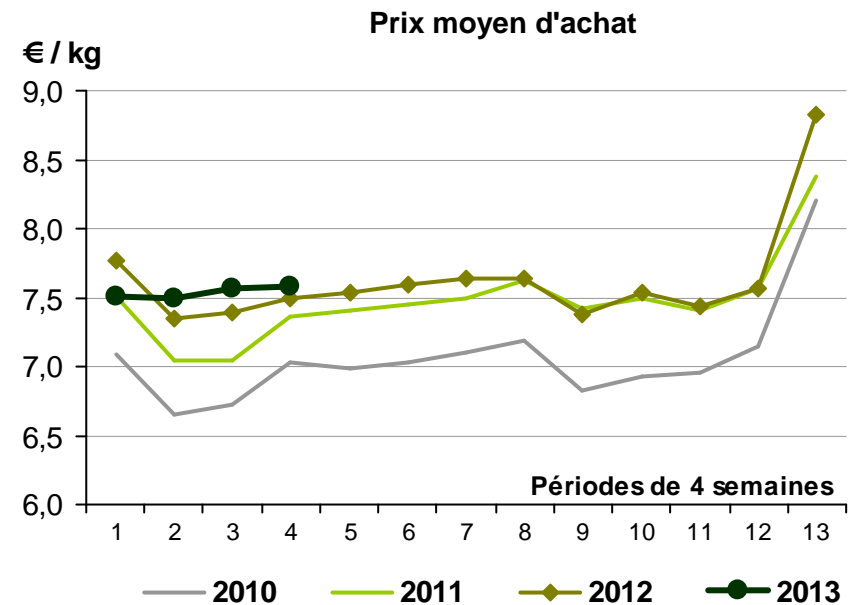


Les achats des ménages de viande de volaille sont toujours en hausse au premier trimestre 2013

Achats des ménages de volailles et élaborés frais en France (hors lapin et hors charcuterie)



Cumul annuel 2013 (31/12/12 au 21/4/13)
+ 1,0 %



Cumul annuel 2013 (31/12/12 au 21/4/13)
7,54 €/kg + 0,4 %

Source : FranceAgriMer d'après Kantar Worldpanel

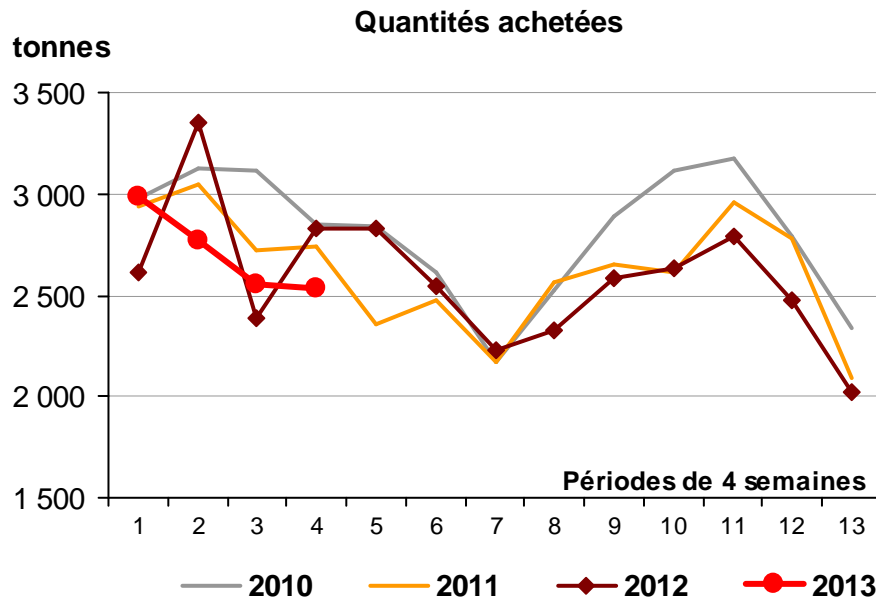
ÉTABLISSEMENT NATIONAL DES PRODUITS DE L'AGRICULTURE ET DE LA MER



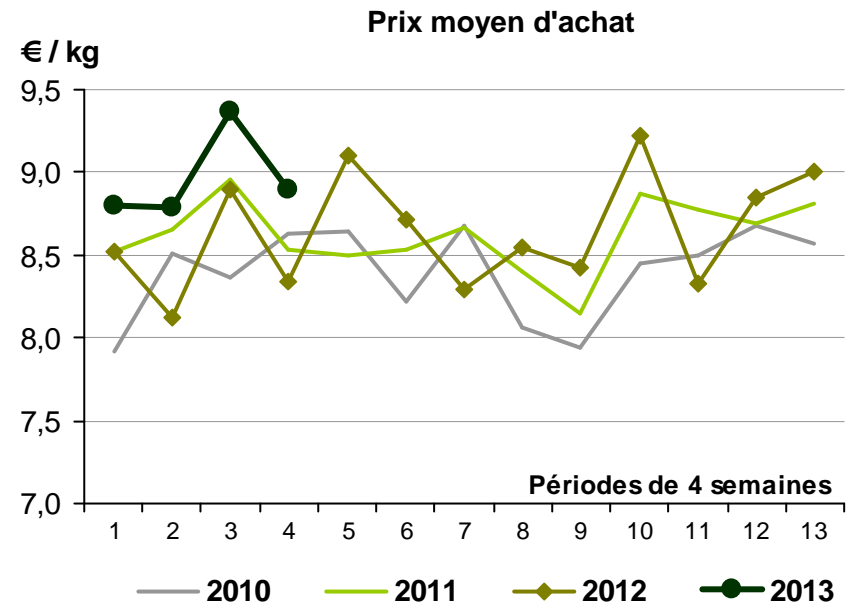
FranceAgriMer

Le lapin, toujours en difficulté...

Achats des ménages de lapin frais en France



Cumul annuel 2013 (31/12/12 au 21/4/13)
- 3,0 %



Cumul annuel 2013 (31/12/12 au 21/4/13)
8.95 €/kg + 6,2 %

Source : FranceAgriMer d'après Kantar Worldpanel

ÉTABLISSEMENT NATIONAL DES PRODUITS DE L'AGRICULTURE ET DE LA MER

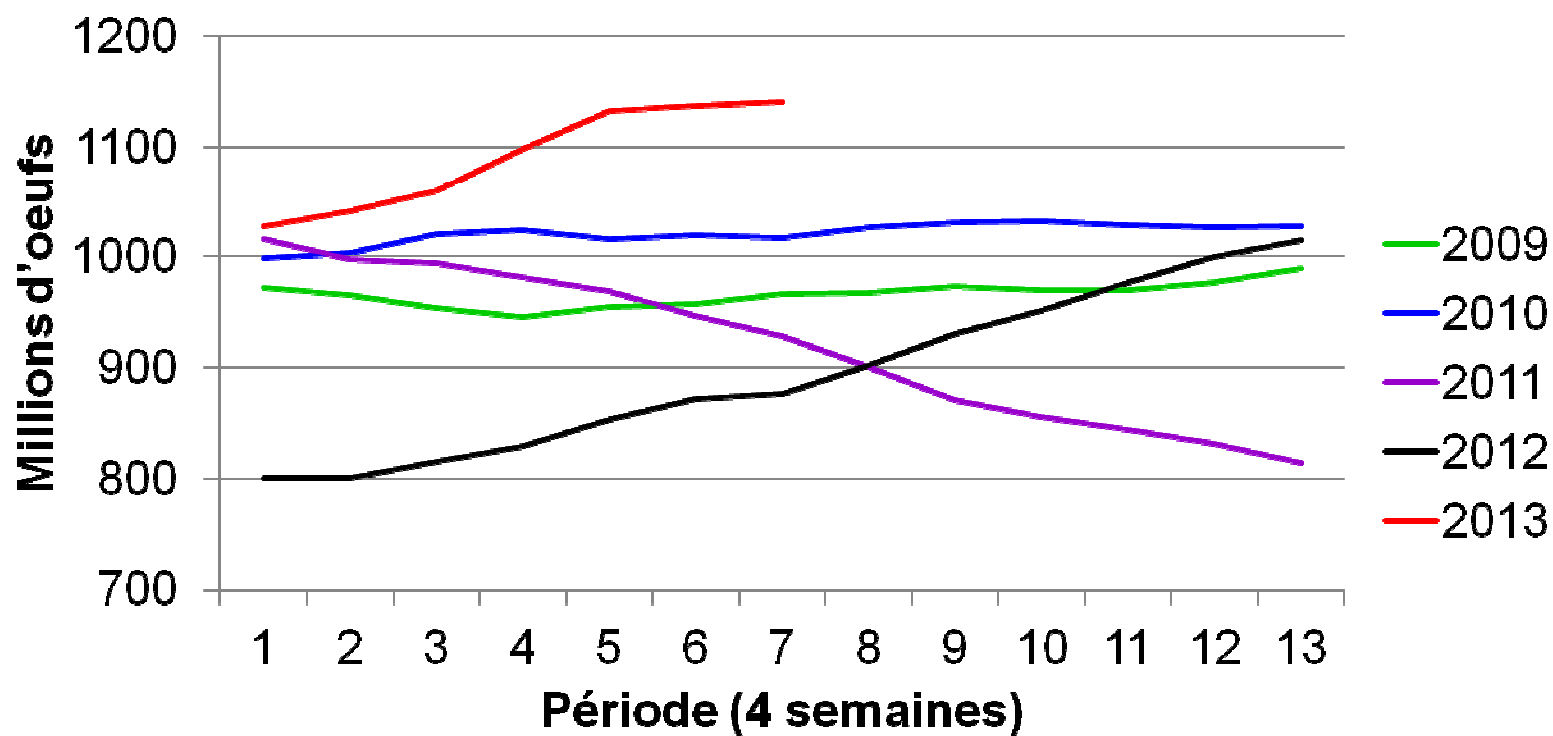


Oeuf





Prévision de production d'oeuf



Source : SSP-ITAVI (prévisions modélisées)

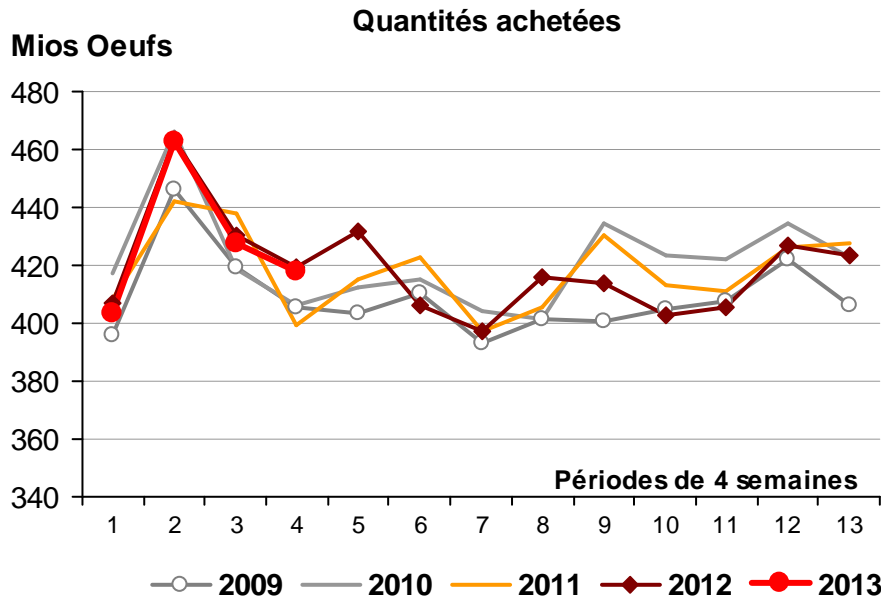




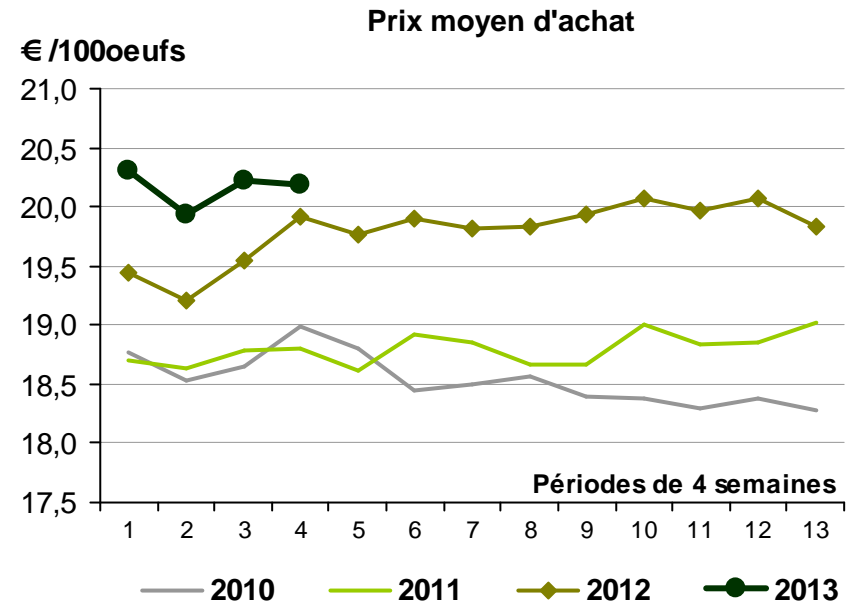
FranceAgriMer

La chandeleur fait toujours recette, mais les achats se tassent.

Achats des ménages d'œufs en France



Cumul annuel 2013 (31/12/12 au 21/4/13)
- 0,5 %



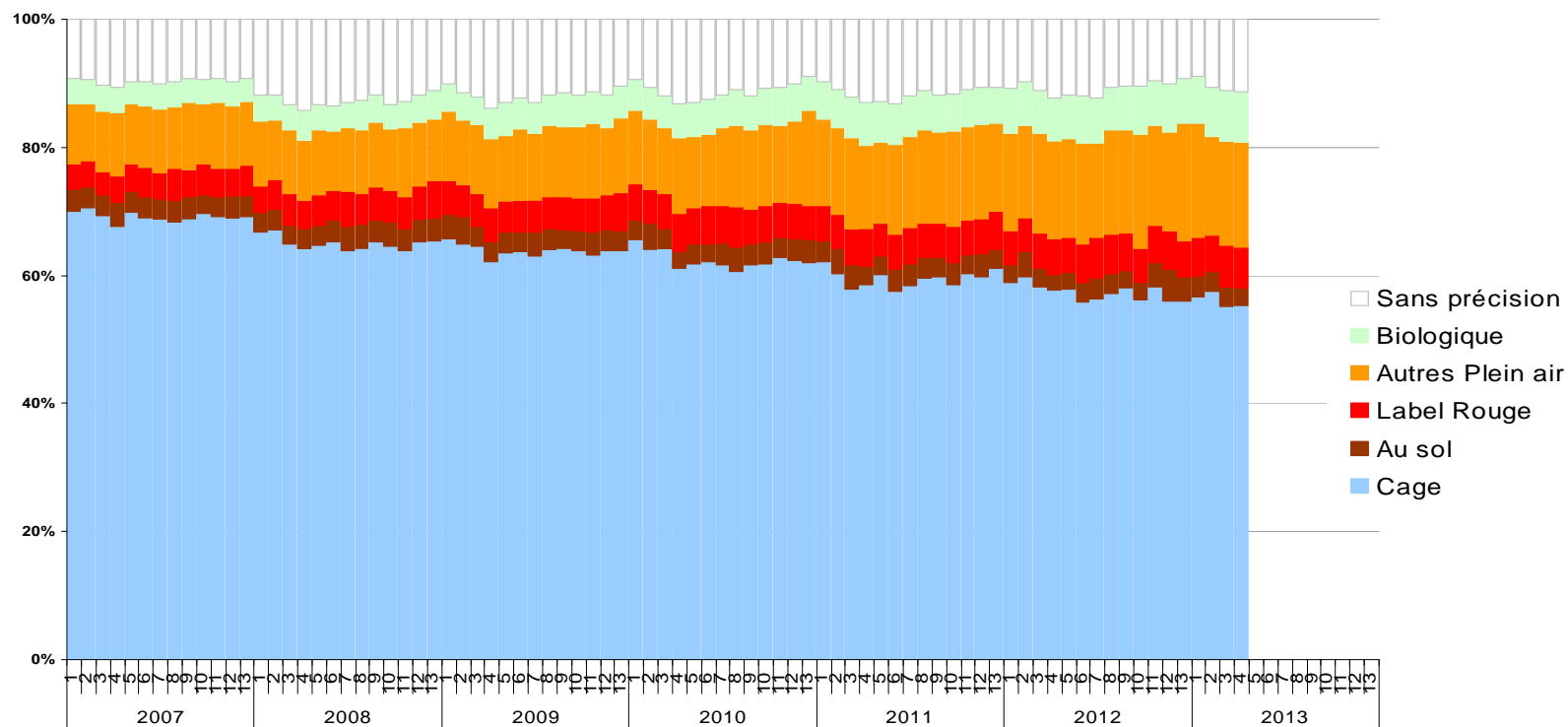
Cumul annuel 2013 (31/12/12 au 21/4/13)
20,16 €/100 œufs + 3,3 %

Source : FranceAgriMer d'après Kantar Worldpanel

ÉTABLISSEMENT NATIONAL DES PRODUITS DE L'AGRICULTURE ET DE LA MER



Les œufs issus d'élevage en plein air sont de plus en plus achetés et représentent près de 21 % des volumes.



Source : FranceAgriMer d'après Kantar Worldpanel

ÉTABLISSEMENT NATIONAL DES PRODUITS DE L'AGRICULTURE ET DE LA MER

