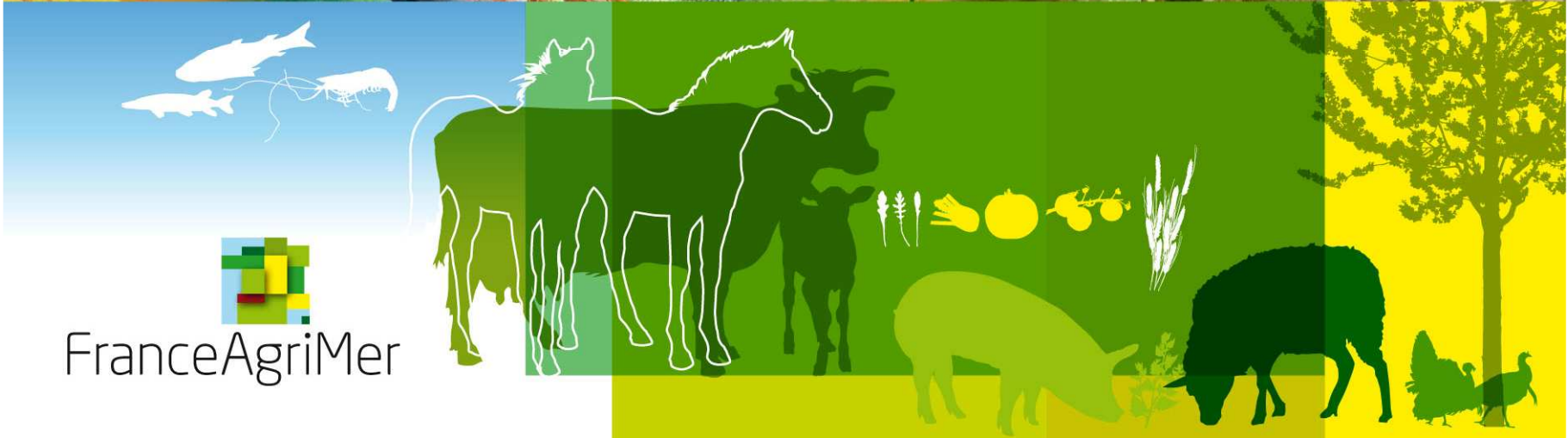


CÉRÉALES /  
FRUITS ET LÉGUMES /  
HORTICULTURE /  
LAIT /  
OLÉO-PROTÉAGINEUX /  
PÊCHE ET AQUACULTURE /  
PLANTES À PARFUM, AROMATIQUES ET MÉDICINALES /  
SUCRE /  
VIANDES BLANCHES /  
VIANDES ROUGES /  
VINS /

# FranceAgriMer



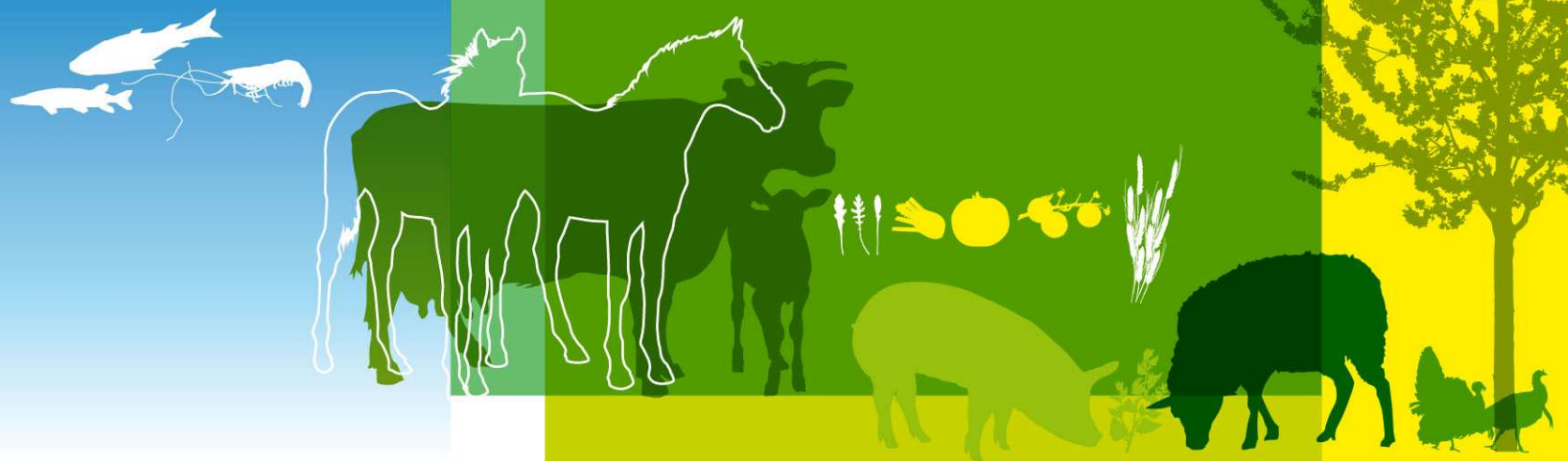
  
FranceAgriMer

# Conseil Viandes Blanches

## Situation des marchés

13 décembre 2011

Montreuil



# Situation de la filière porcine



## Le marché du porc en 2011

---

- La demande asiatique, déjà forte au 1er semestre s'est nettement accrue au 3<sup>e</sup> trimestre.
- La hausse des exportations et la reprise de la consommation intérieure a permis une hausse du prix du porc en France.
- La tendance de dégradation de la balance commerciale française se poursuit en 2011

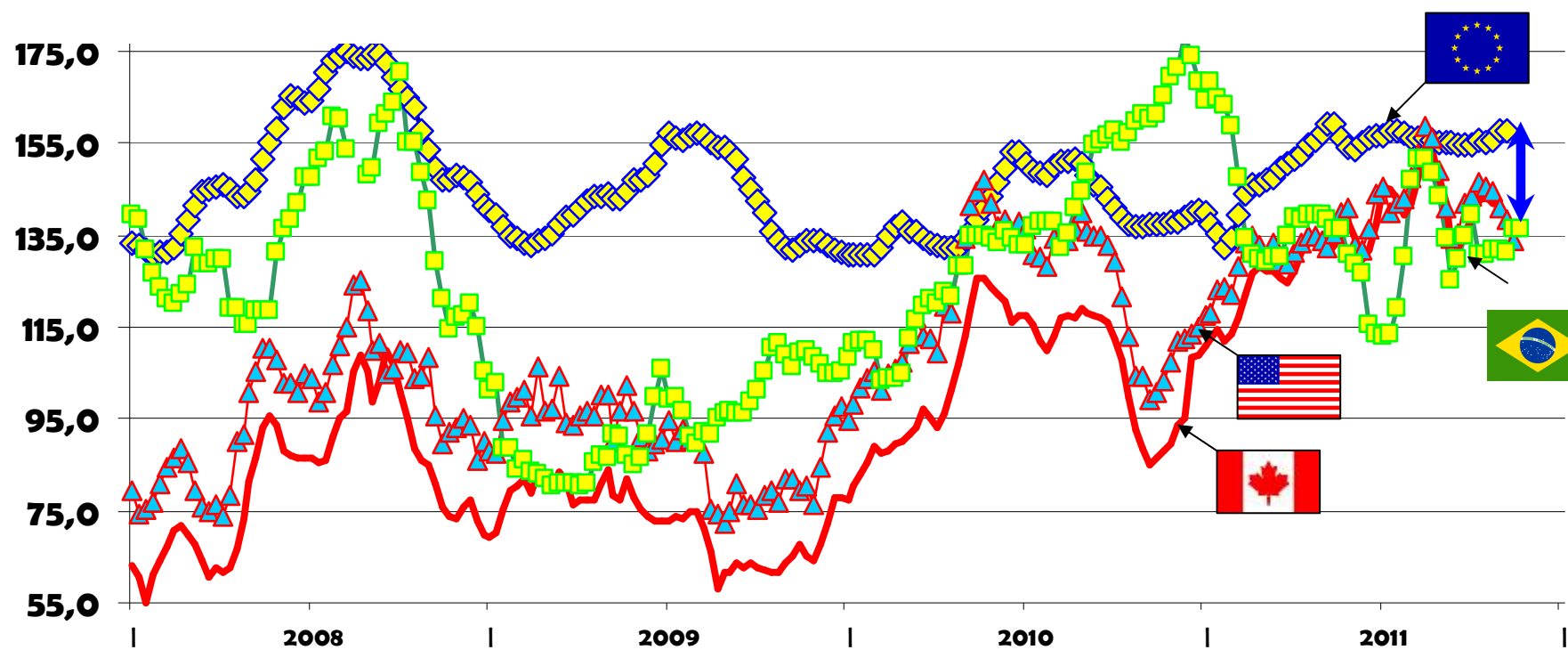
La demande asiatique, déjà forte au 1<sup>er</sup> semestre s'est encore accrue au 3<sup>e</sup> trimestre

# Le prix européen compétitif sur le marché mondial

- *La hausse des cours en Europe pendant l'automne, a généré un différentiel avec le prix des concurrents de l'UE sur le marché mondial.*

€/100kg

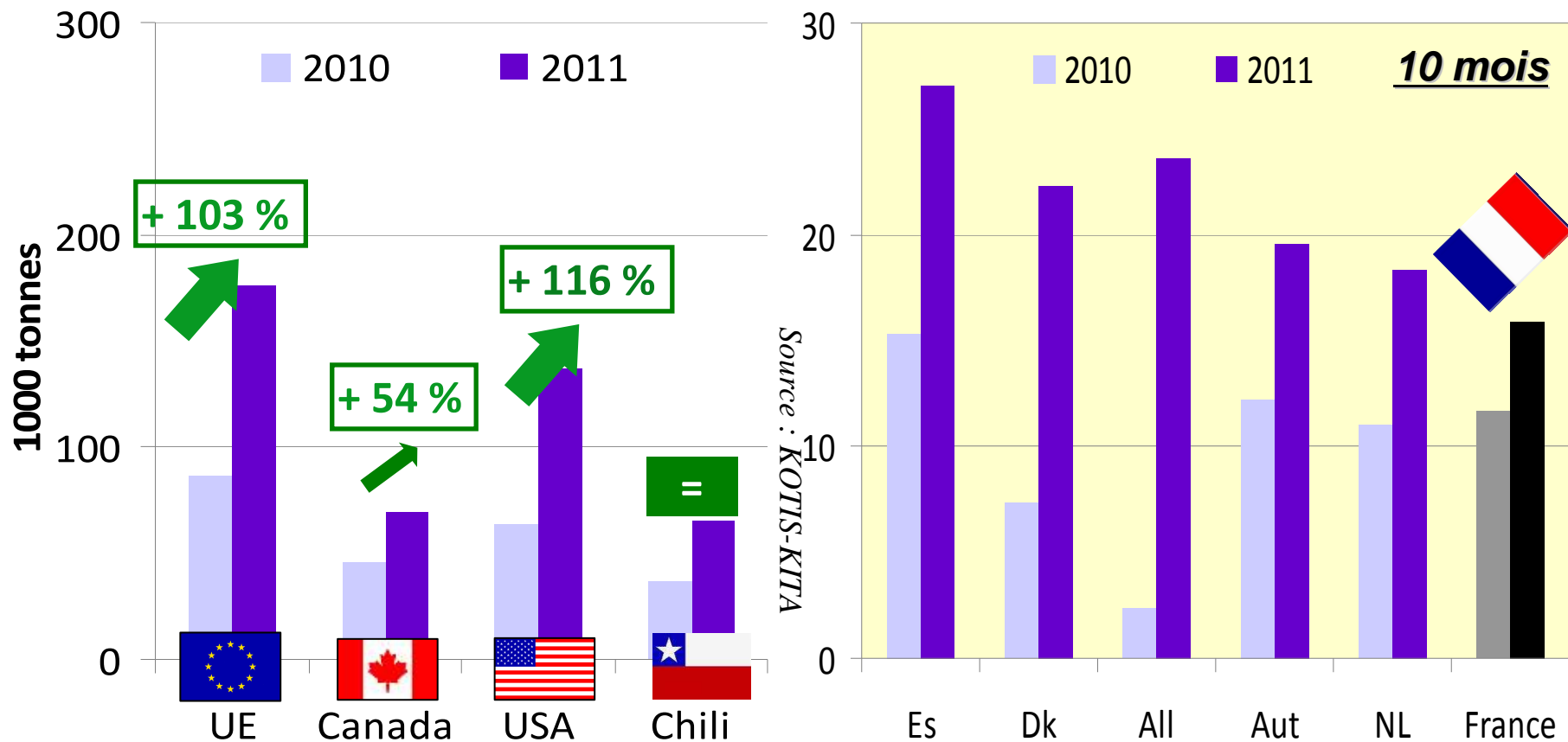
## Évolution des cours mondiaux





## La demande coréenne exceptionnelle ralentit en fin d'année

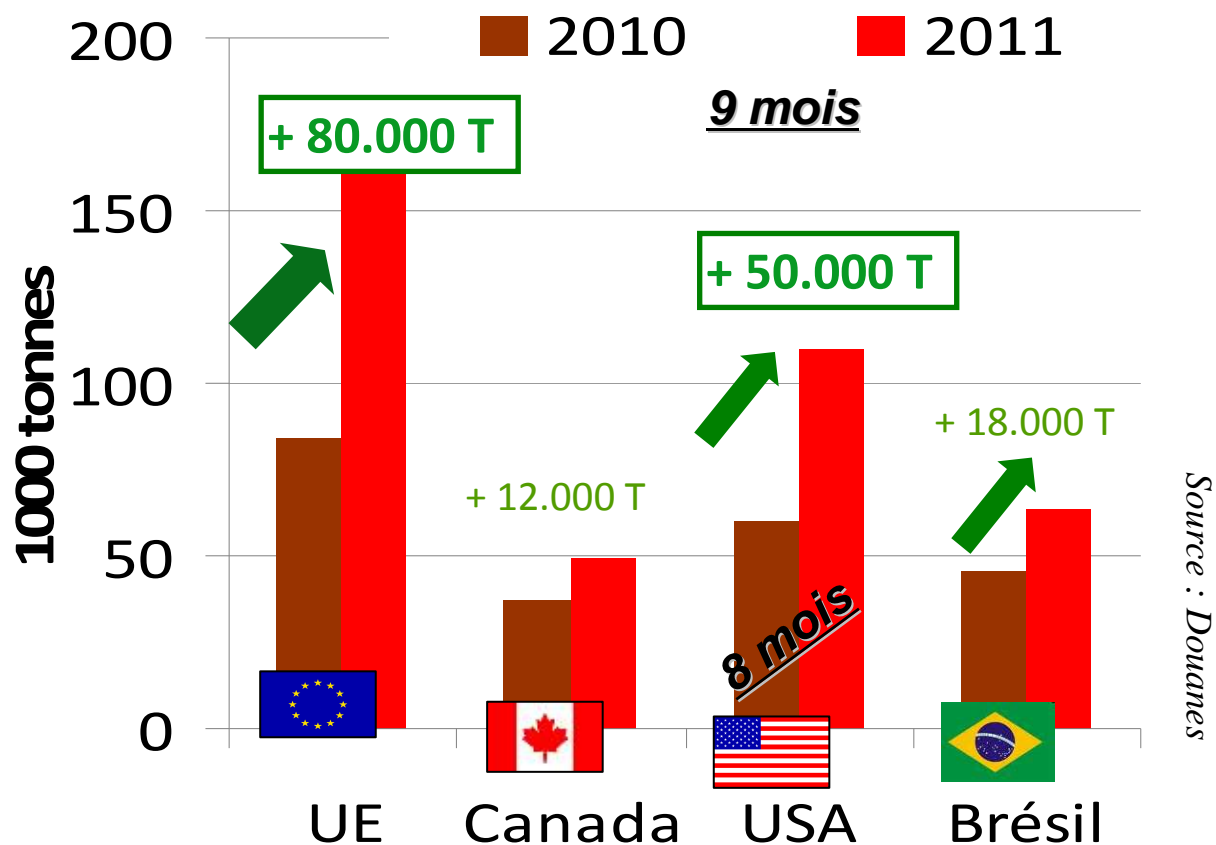
- Comme à la fin du 1<sup>er</sup> semestre, le contingent d'importation a été rempli et la demande coréenne est moins dynamique.





## Explosion de la demande chinoise au 3<sup>e</sup> trimestre

- Face à la flambée des prix de la viande de porc, les autorités chinoises ont décidé d'intensifier les importations de viande de porc au cours de l'été

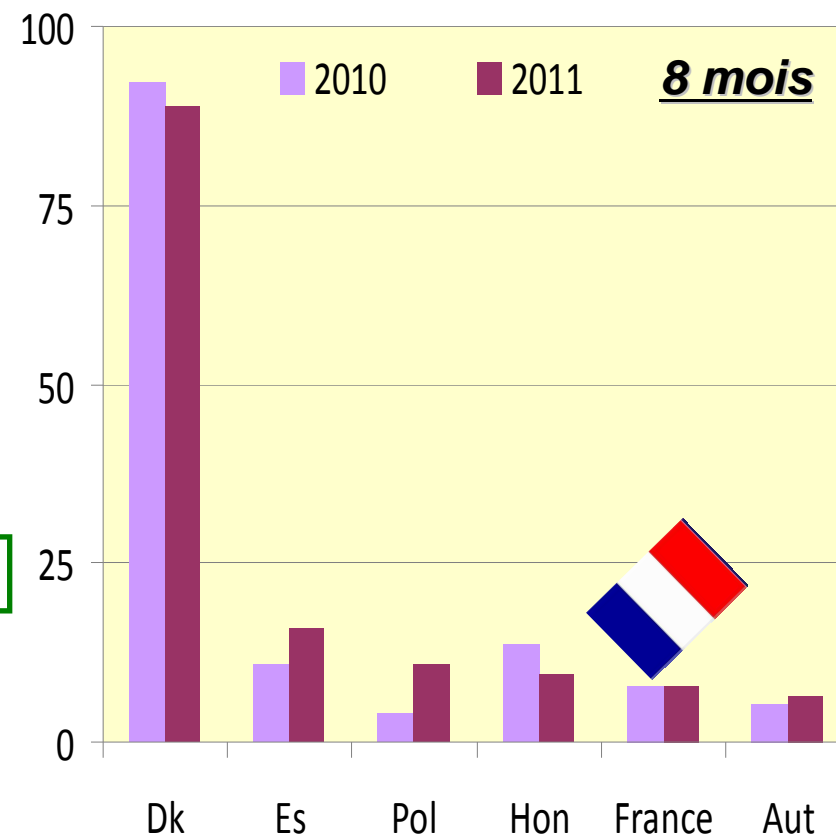
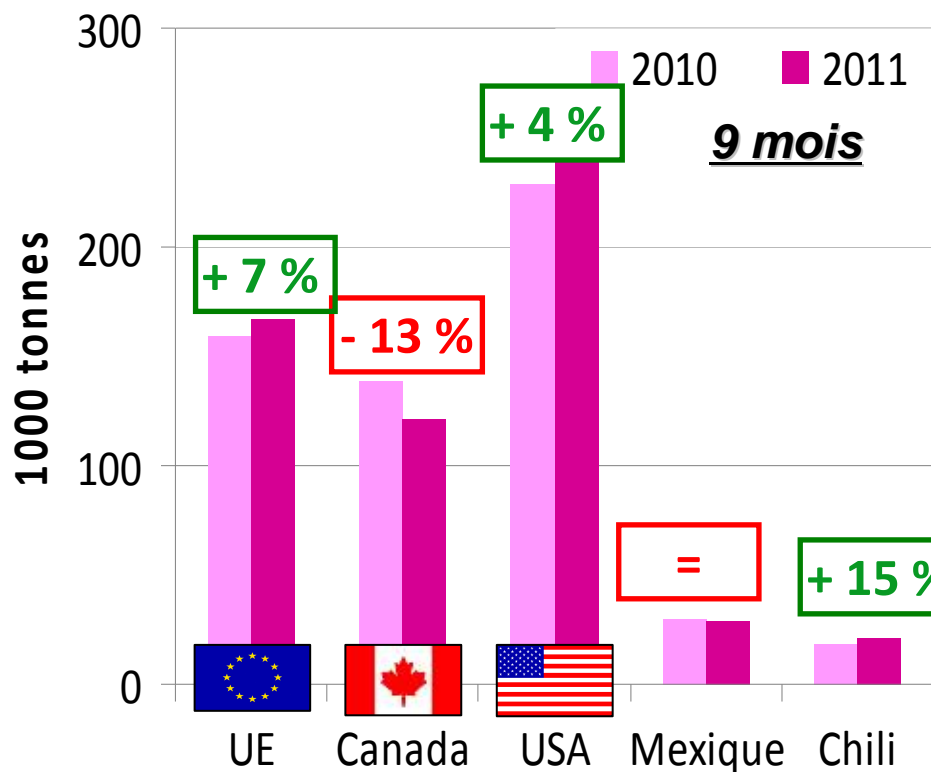






## Demande japonaise stable en 2011

- Dans un contexte de stabilité de la demande japonaise, l'UE et les USA prennent des parts de marché au Canada et au Mexique.

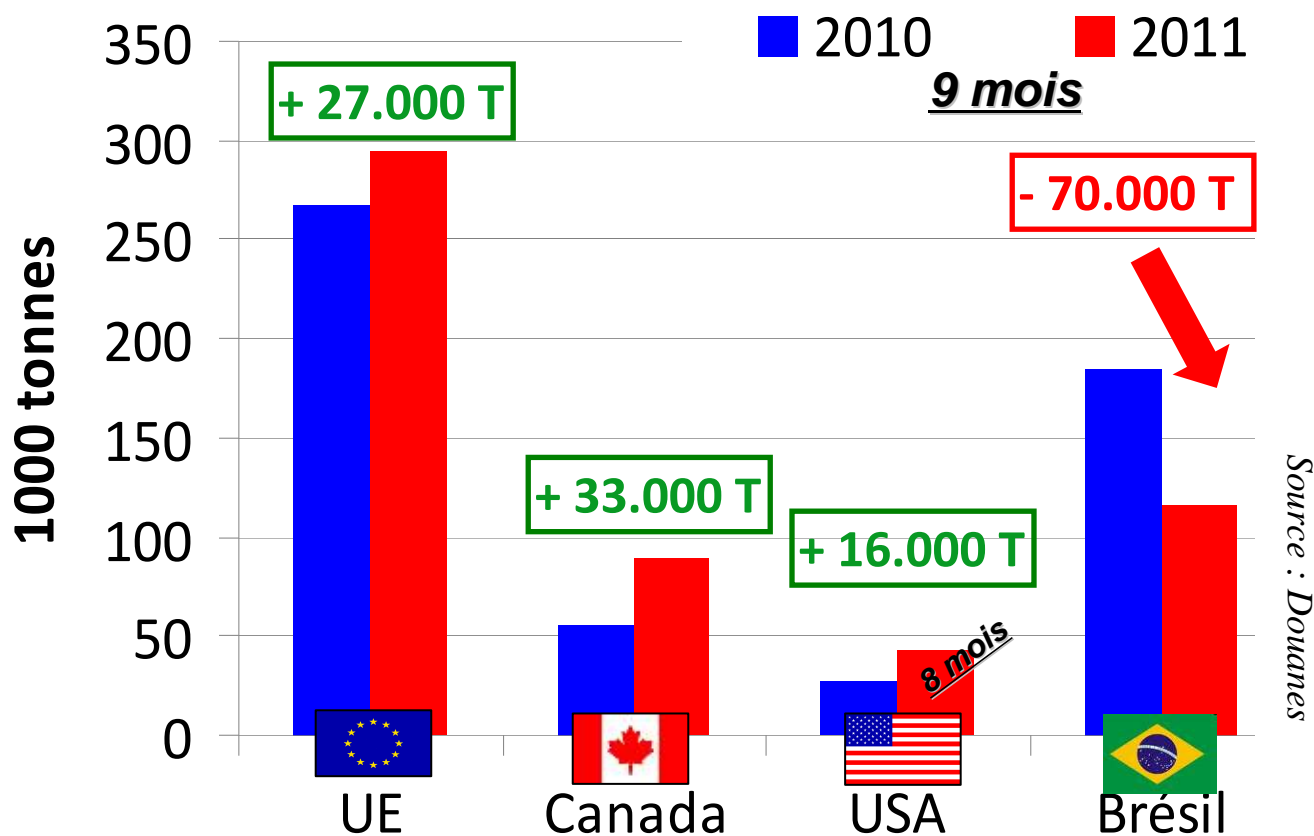


Source : douanes



## Le marché russe ne croît plus, mais reste dynamique pour l'UE

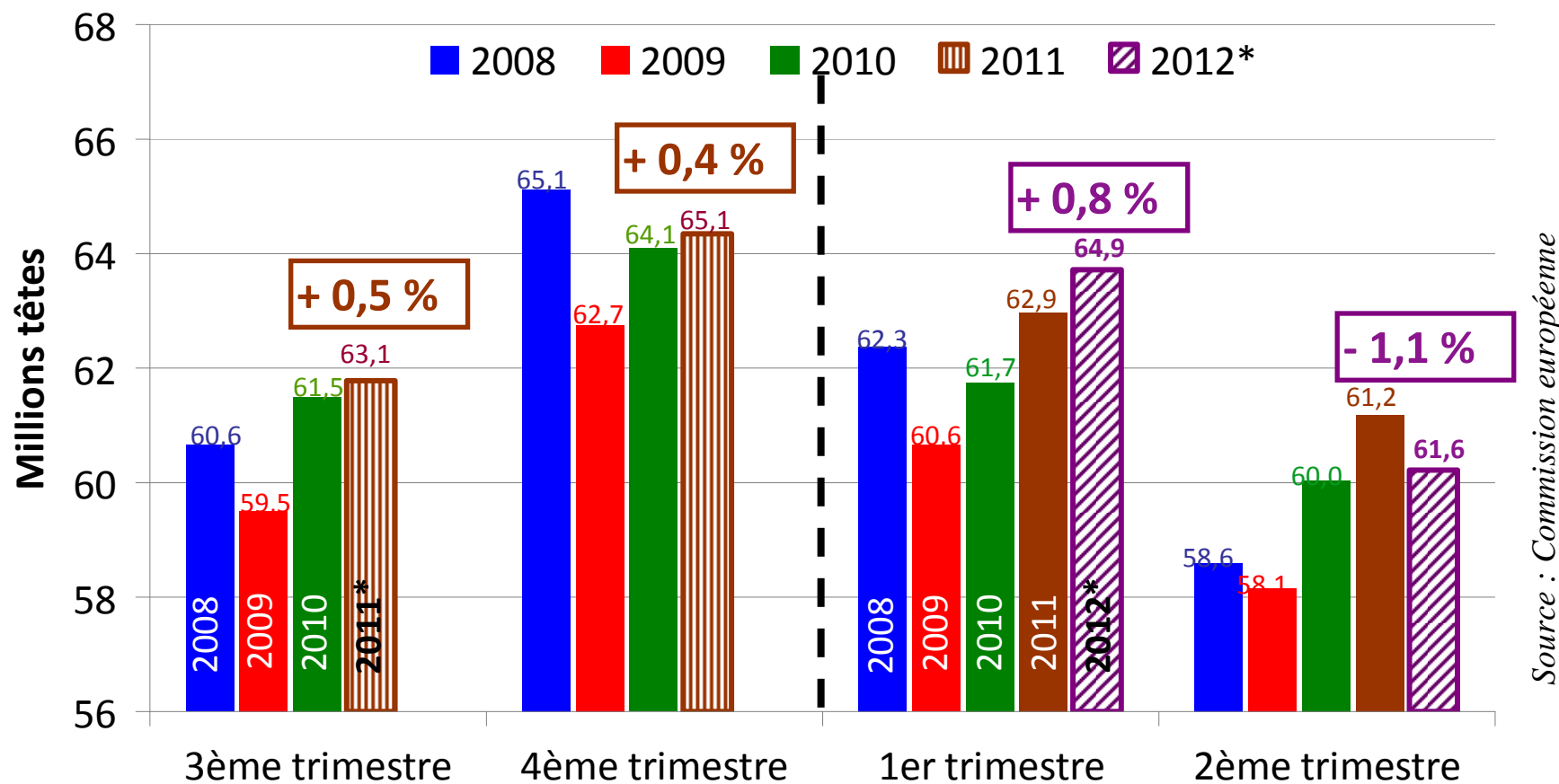
- *Le marché russe privilégie les fournisseurs européens et nord-américains aux dépens des opérateurs brésiliens, confrontés à la rigueur des autorités.*



La hausse des exportations et la reprise de la consommation intérieure a permis une hausse du prix du porc en France

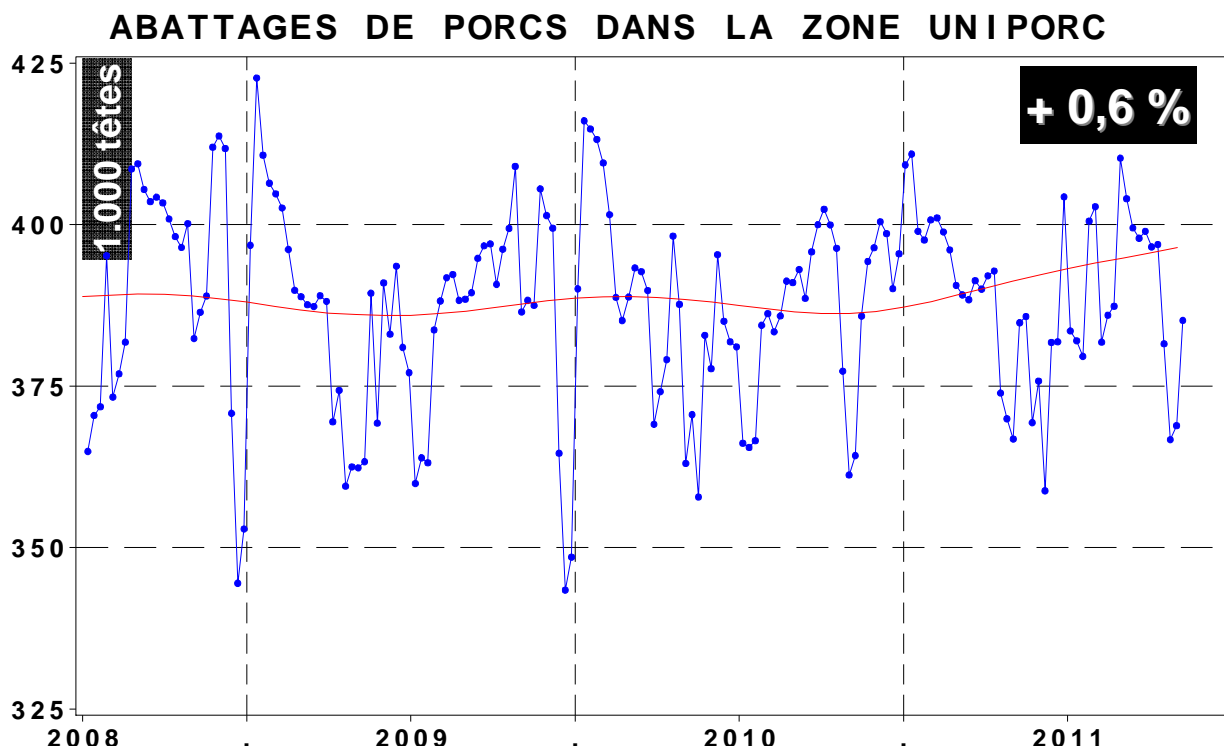
## Hausse de la production européenne au 2<sup>nd</sup> semestre

- La baisse de la production au 2<sup>nd</sup> semestre envisagée par la Commission n'est pas confirmée. La croissance pourrait se poursuivre jusqu'au 1<sup>er</sup> trimestre 2012.



## L'année 2011 s'oriente vers une stabilité de la production française

- *La crise accentue la tendance d'une baisse de production dans les zones à faible densité, compensée par l'élevage en zone UNIPORC.*



### **Abattage UNIPORC**

10 mois : =

Octobre : - 2,6 %

### **Abattage FRANCE**

10 mois : - 0,5 %

Octobre : - 1,9 %

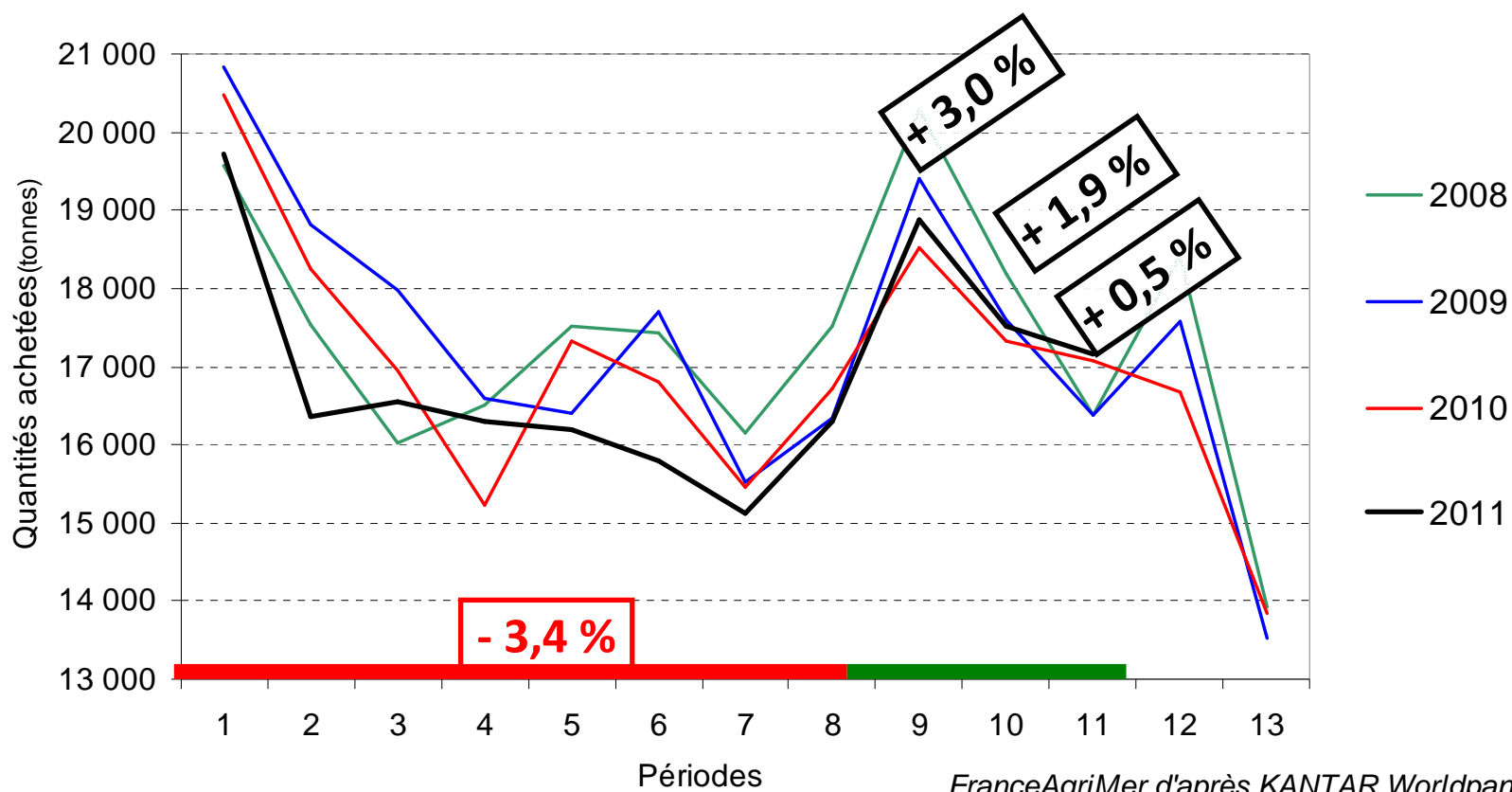
### **Prévision Production**

Année 2011 : - 0,5 %

Source : UNIPORC, SSP

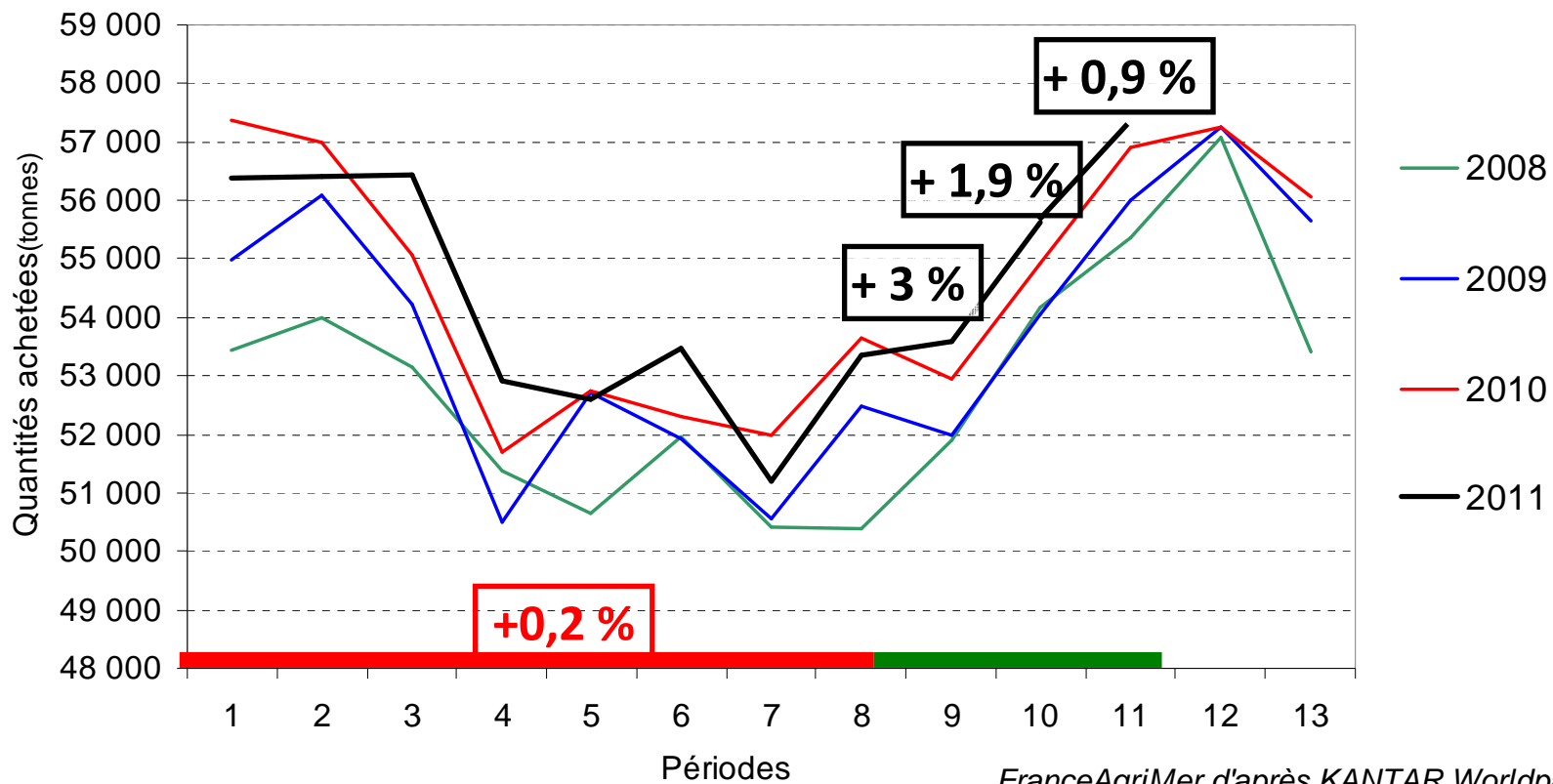
## Reprise de la consommation depuis la rentrée

### ACHATS DE VIANDE DE PORC FRAIS EN FRANCE



# Reprise de la consommation depuis la rentrée

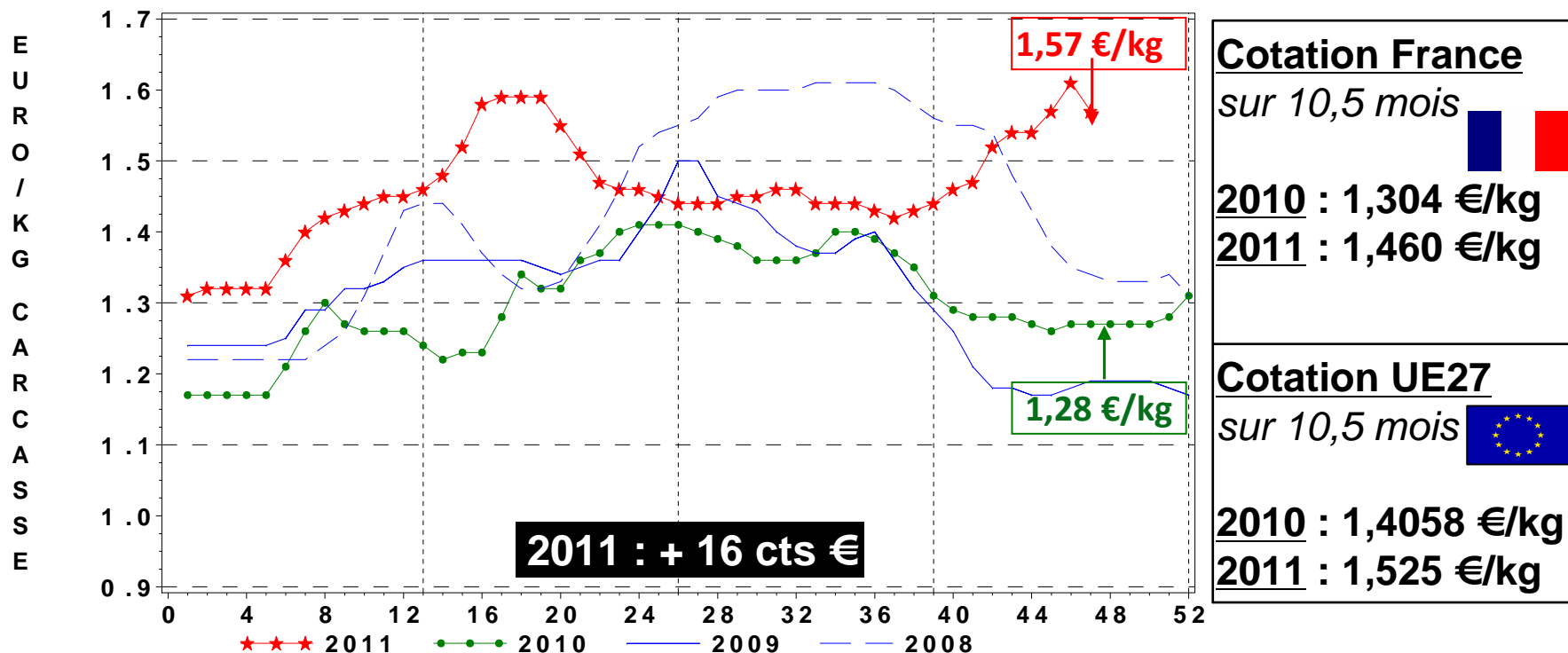
## ACHATS DE CHARCUTERIE EN FRANCE



## Hausse atypique du prix du porc cet automne en France

- Dans un contexte de stabilité des cours en Europe, le prix français a progressé de 0,15 €/kg sur 6 semaines, conséquence d'une forte demande asiatique et d'une bonne tenue de la consommation française.

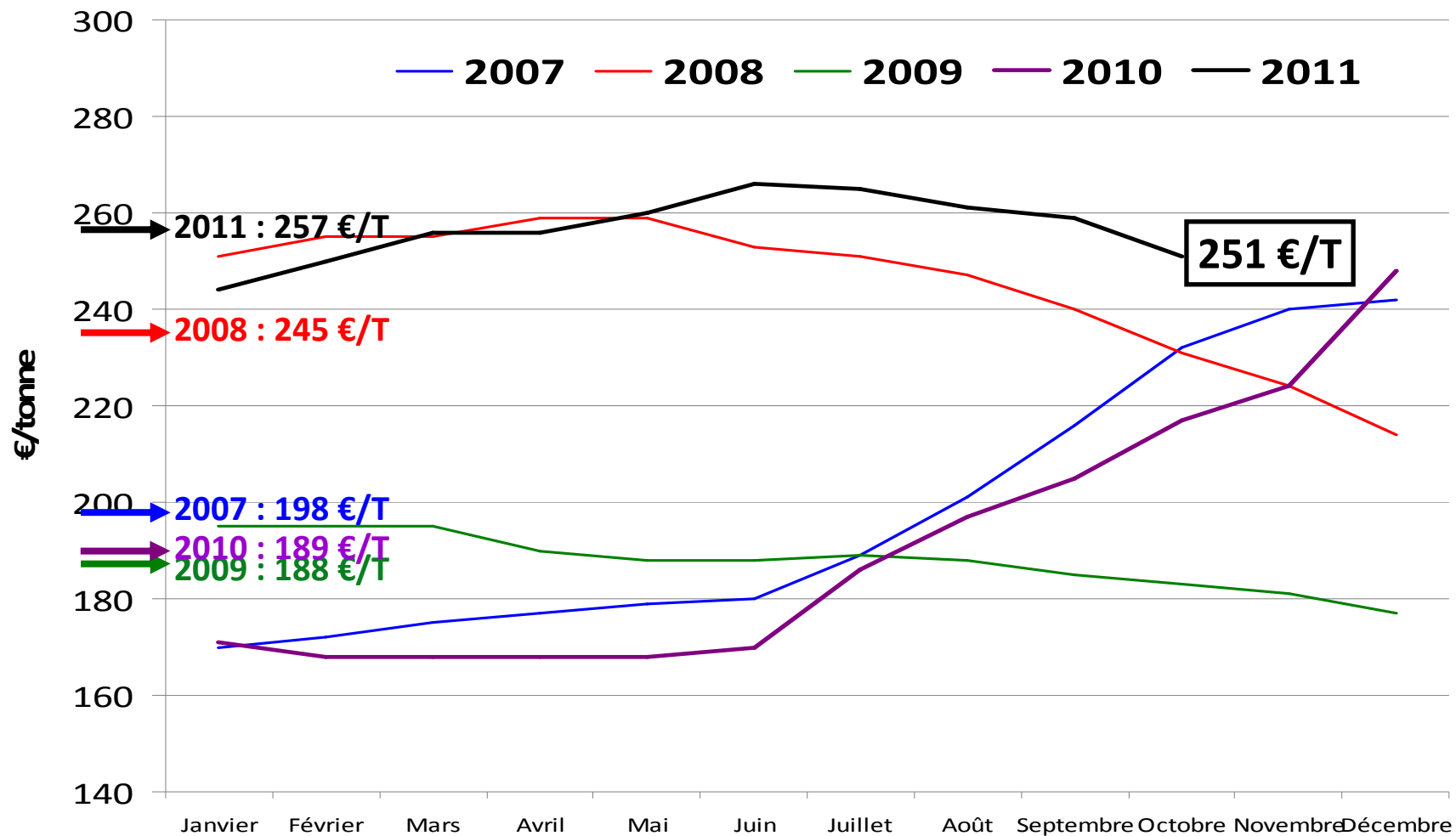
PRIX DU PORC CHARCUTIER CLASSE E



Sour ce : FranceAgriMer



# Le prix de l'aliment en 2011 supérieur au prix de 2008



Source : IFIP

La tendance de dégradation de la balance commerciale française se poursuit en 2011

## La balance commerciale continue de se dégrader

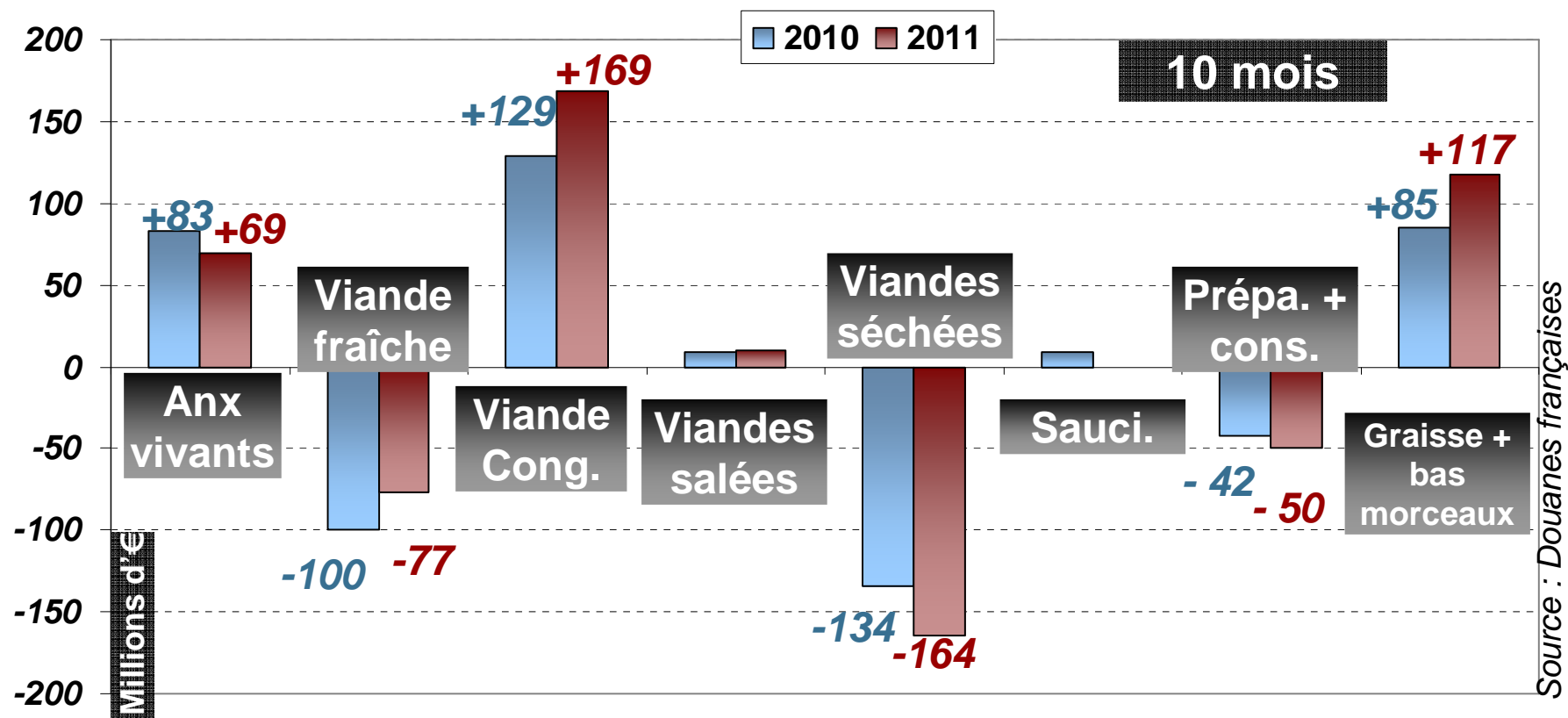
- *Malgré le fort dynamisme des exportations vers les Pays Tiers, la balance commerciale française creuse son déficit sous le poids des importations et du recul de la viande française sur le marché européen.*

	1.000 tec	Année 2010	2010 10 mois	2011 10 mois	11-10
<b>Exportations</b>		793	652	660	<b>+ 7.600 T</b>
<i>UE</i>		623	509	493	- 16.100 T
<b>Importations</b>		601	495	497	<b>+ 2.400 T</b>
<i>UE</i>		600	494	496	+ 2.500 T
<b>Balance Co.</b>		+ 192	+ 157	+ 162	+ 5.300 T
<i>UE</i>		+ 24	15	- 4	- 18.500 T

Source : Douanes françaises

## La balance commerciale continue de se dégrader

- La filière dégage des excédents sur les produits à relativement faible valeur ajoutée et est déficitaire sur les produits à + forte VA.



### Solde commercial français

# Situation des filières avicoles

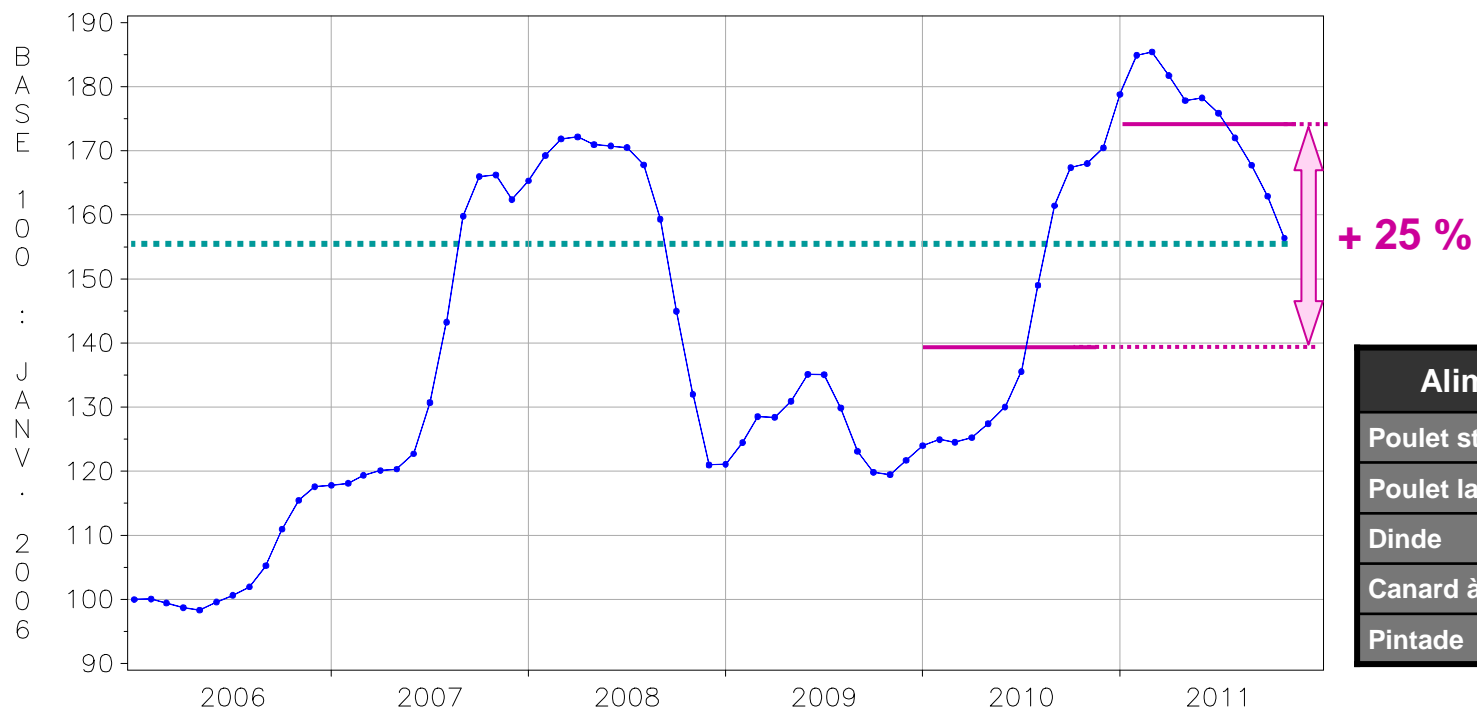


# *Le marché des volailles de chair*



## Le coût des matières premières de l'aliment se replie à nouveau au mois de novembre

INDICE ITAVI DU COUT DES MATIERES PREMIERES DE L'ALIMENT POULET  
Formule moindre cout (lissage sur 3 mois)



**+ 25 %**

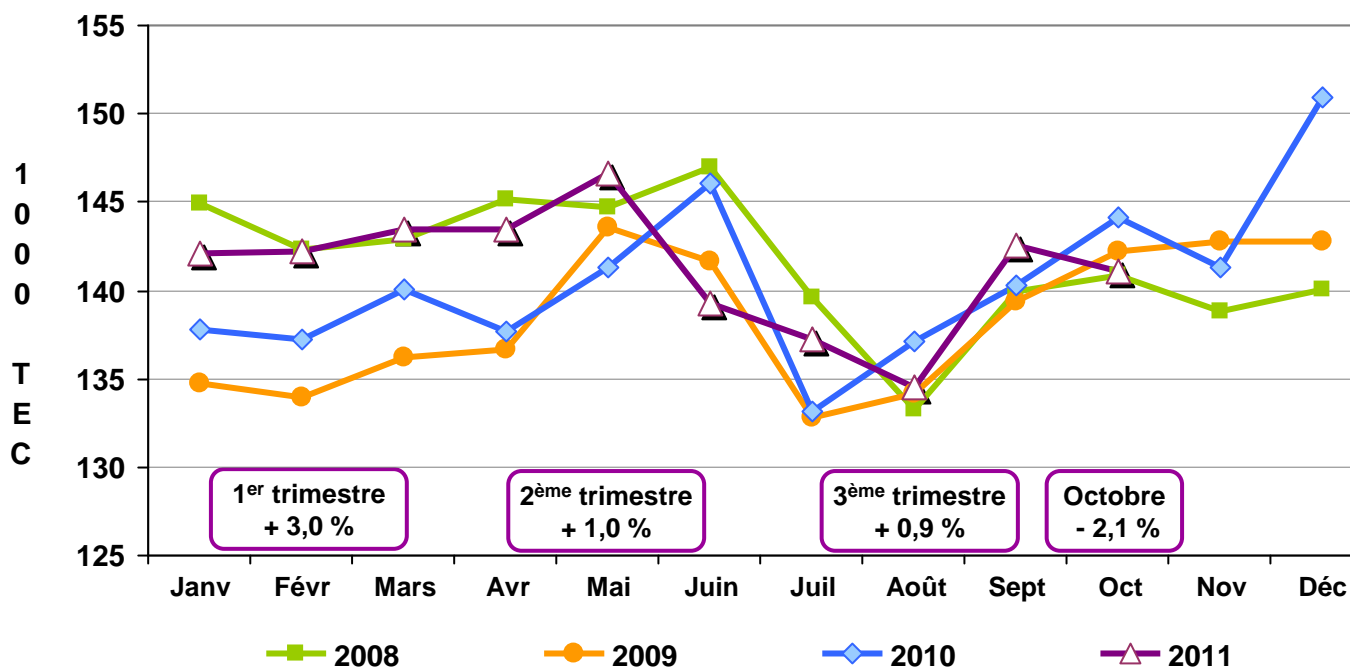
Aliment	Cumul 11 mois 2011 / 11 M 2010
Poulet standard	<b>+ 25 %</b>
Poulet label	<b>+ 29 %</b>
Dinde	<b>+ 21 %</b>
Canard à rôtir	<b>+ 30 %</b>
Pintade	<b>+ 25 %</b>

En croissance au début de l'année (+ 3,4 % sur 5 mois), les abattages de volailles en France sont en léger repli sur les 5 mois suivants (- 0,9 %)

### Abattages contrôlés CVJA de volailles en France

**Cumul 10 mois 2011:** 1,41 million de tec : + 1,3 % / 10 M 2010 (→ + 17.700 tec)  
813,8 millions de têtes (+ 4,1 %)

**Cumul 2010 :** 1,69 million de tec  
+ 1,6 % (→ + 26.100 tec)



### Cumul 10 mois

Poulet + 3,7 % (+ 30.000 tec) / Dinde - 4,4 % (- 14.300 tec) / Pintade + 4,0 % (+ 1.000 tec) /  
Canard + 2,8 % (+ 5.300 tec) : canard à rôti + 1,6 % (+ 1.300 tec), canard gras + 3,7% (+ 4.100 tec)



## Les échanges français de viande de volaille au cours des 10 premiers mois 2011

**Exportations : 539.000 tec / 956 millions d'€**

**+ 9,0 % en volume (+ 44.400 tec) / + 17,6 % en valeur (+ 143,3 M€)**

**Importations : 399.000 tec / 802 millions d'€**

**+ 8,9 % en volume (+ 32.700 tec) / + 18,0 % en valeur (+ 122,6 M€)**

**SOLDE : + 140.400 tec sur 10 mois 2011, contre + 128.700 tec sur 10 mois 2010**

- 152.900 tec avec l'UE à 27 (aggravation du déficit de 31.300 tec),

+ 293.300 tec avec les P.T. (accroissement de l'excédent de 42.900 tec)

**+ 154,3 M€ sur 10 mois 2011, contre + 133,5 M€ sur 10 mois 2010**

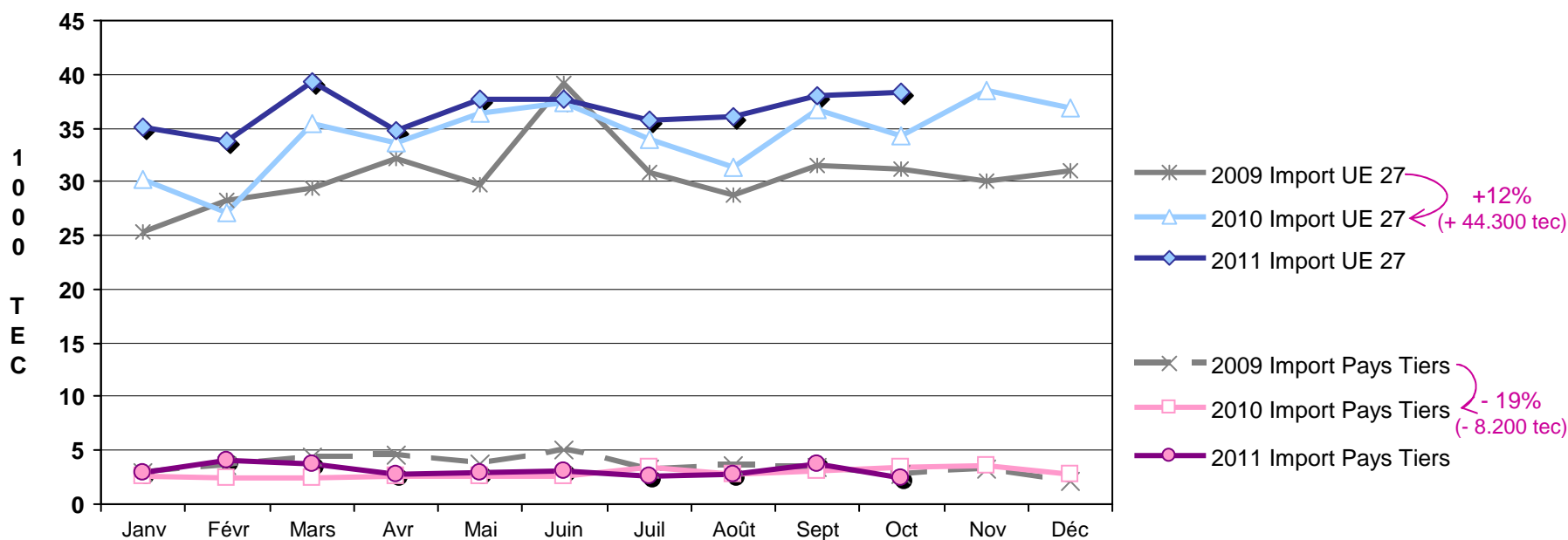
- 197,5 M€ avec l'UE à 27 (aggravation du déficit de 75,2 M€),

+ 351,7 M€ avec les P.T. (accroissement de l'excédent de 96,0 M€)



Les importations françaises poursuivent leur progression en provenance de l'UE à 27 et sont en légère hausse en provenance des Pays Tiers en cumul sur 10 mois 2011

### Importations françaises de viande et préparations de volaille



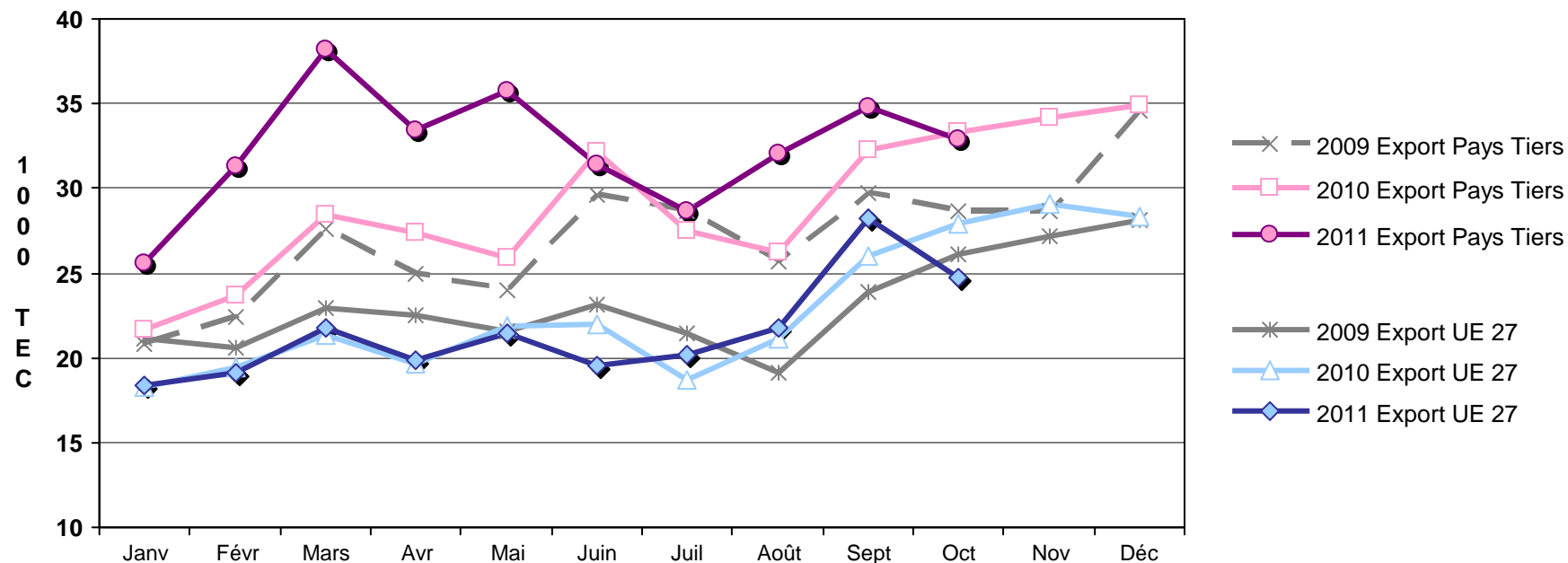
**Cumul 10 mois 2011: 367.900 tec importées de l'UE à 27**  
 (+ 8,9 %, soit + 30.000 tec)  
 / 732,6 M€ (+ 17,9 %, soit + 111,3 M€)  
**30.800 tec importées des Pays Tiers**  
 (+ 9,6 %, soit + 2.700 tec)  
 / 69,1 M€ (+ 19,5 %, soit +11,3 M€)

#### Importations UE 27

Belgique : + 4.700 tec	<b>+ 18.100 tec de viande fraîche</b> (50 % des volumes importés)
Pays-Bas : + 3.000 tec	<b>+ 9.300 tec de viande congelée</b> (41 % des volumes)
<b>Allemagne : + 10.200 tec</b> (dont + 1.600 tec de dinde)	
Royaume-Uni : + 2.800 tec	
Pologne : + 4.300 tec	

## Les exportations françaises progressent à destination des Pays Tiers et stagnent sur l'UE à 27

### Exportations françaises de viande et préparations de volaille

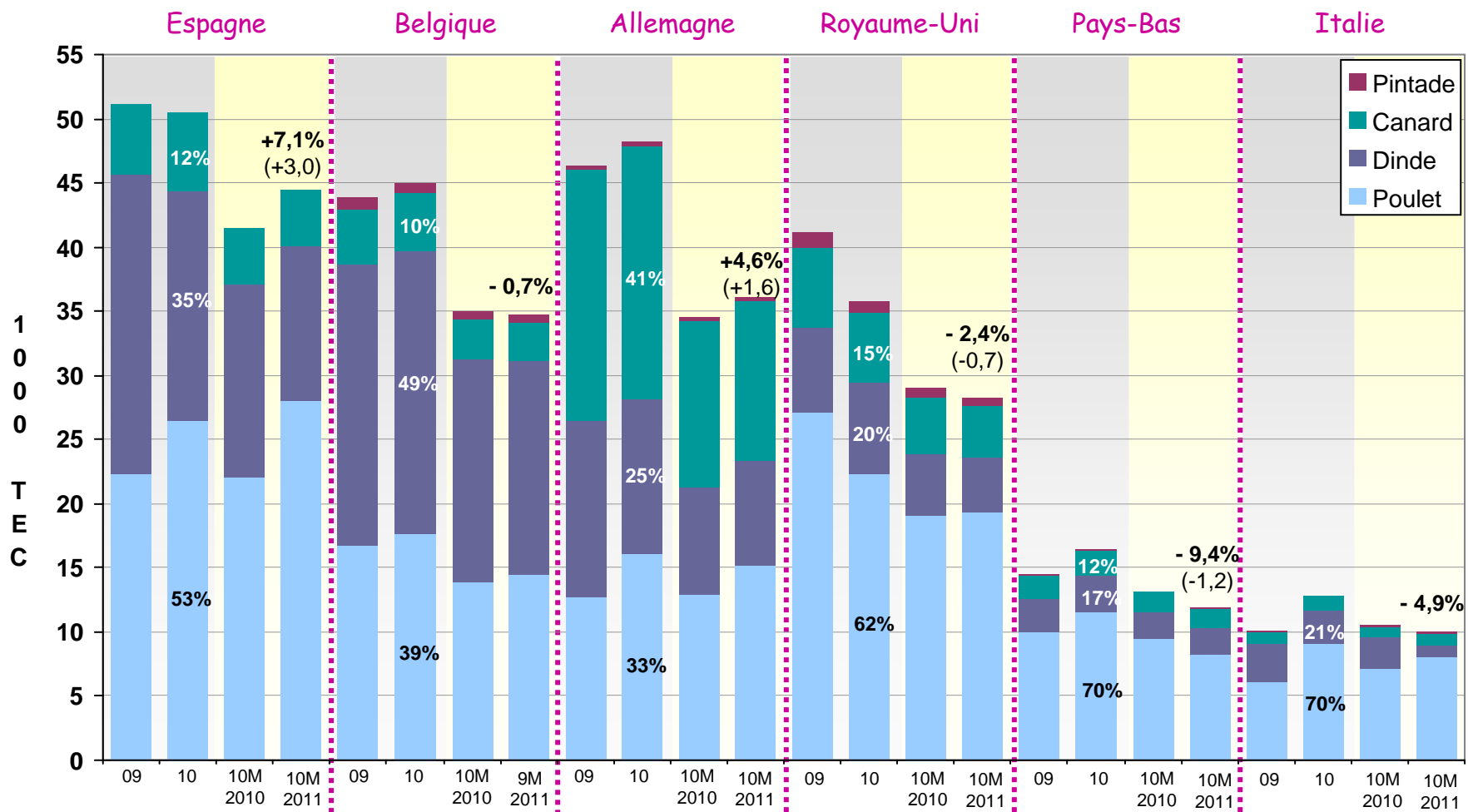


**Cumul 10 mois 2011: 324.000 tec exportées vers les Pays Tiers (+ 16,4 %, soit + 45.600 tec)**  
 / 420,8 M€ (+ 34,2 %, soit +107,2 M€)  
**215.000 tec exportées vers l'UE à 27 (- 0,6 %, soit - 1.300 tec)**  
 / 535,1 M€ (+ 7,2 %, soit + 36,1 M€)



Les exportations françaises de viande de volaille sont relativement stables sur l'UE. Le principal repli a lieu sur la Grèce (- 2.000 tec, soit - 33% → dinde)

Exportations françaises de viandes et préparations de volaille vers l'UE à 27 - 6 Principales destinations

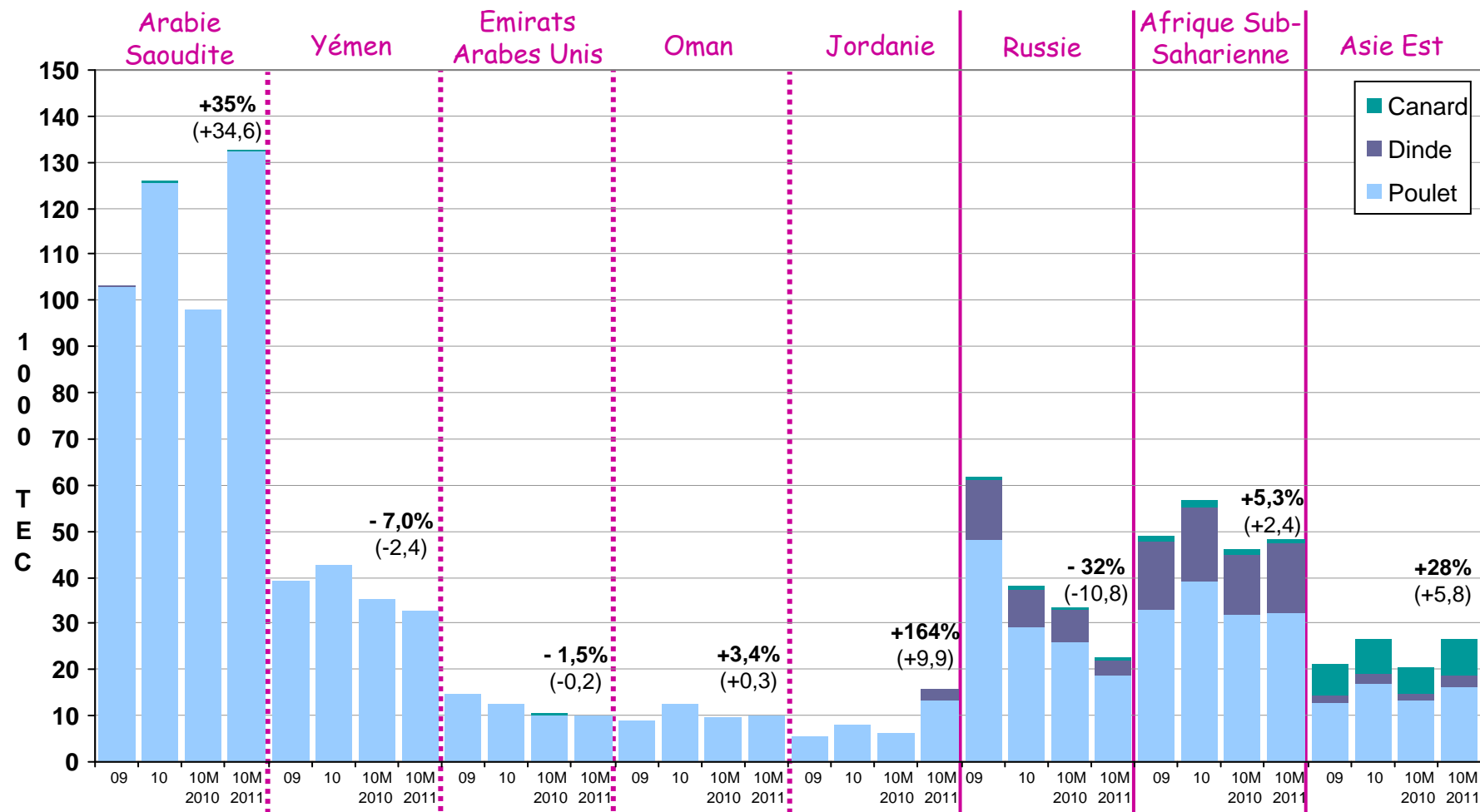


Source : FranceAgriMer d'après Douanes



À destination des Pays Tiers, la croissance des exportations est avant tout liée à la progression des exportations de poulet entier congelé vers les pays du Proche et Moyen-Orient

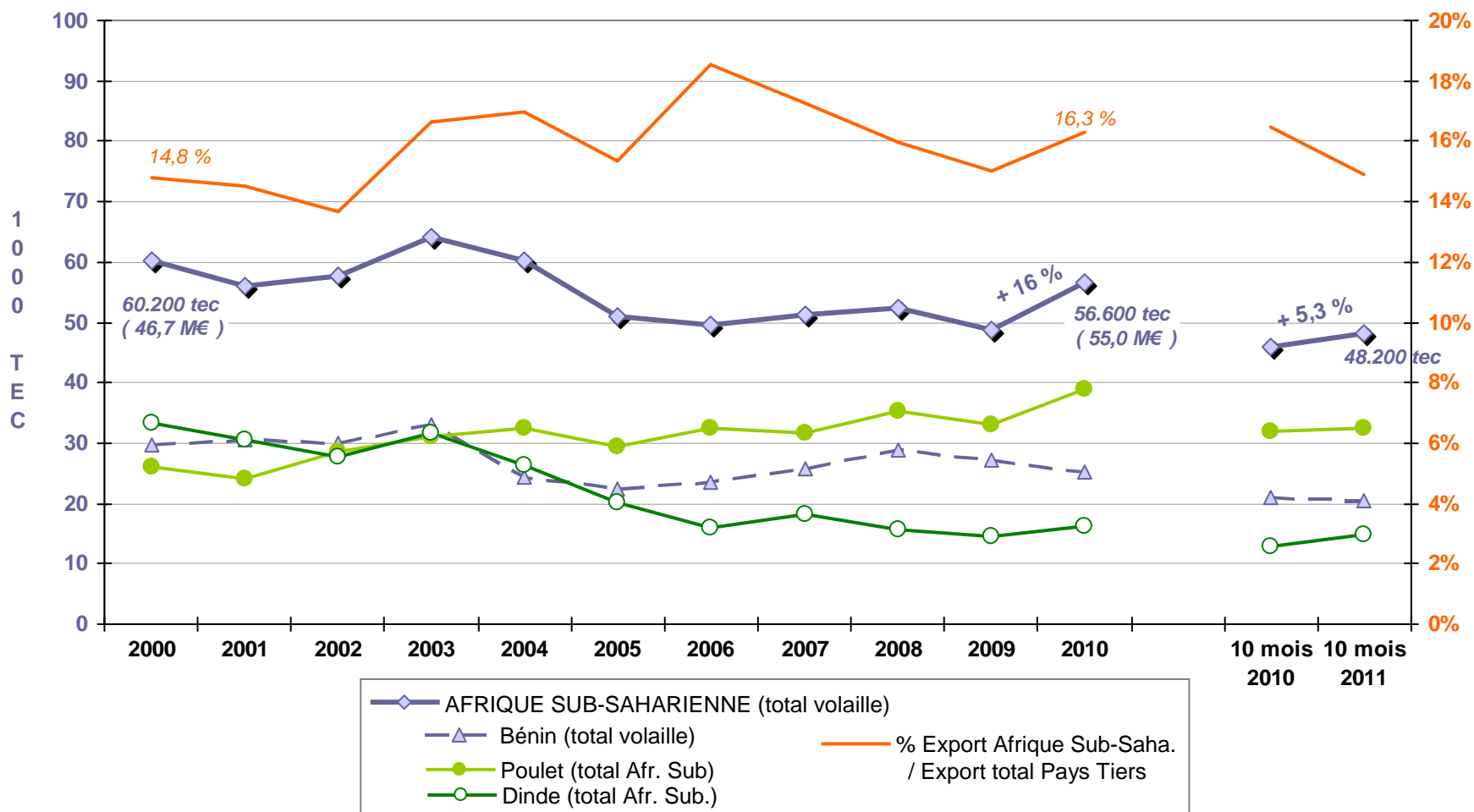
Exportations françaises de viande et préparations de volaille vers les Pays Tiers





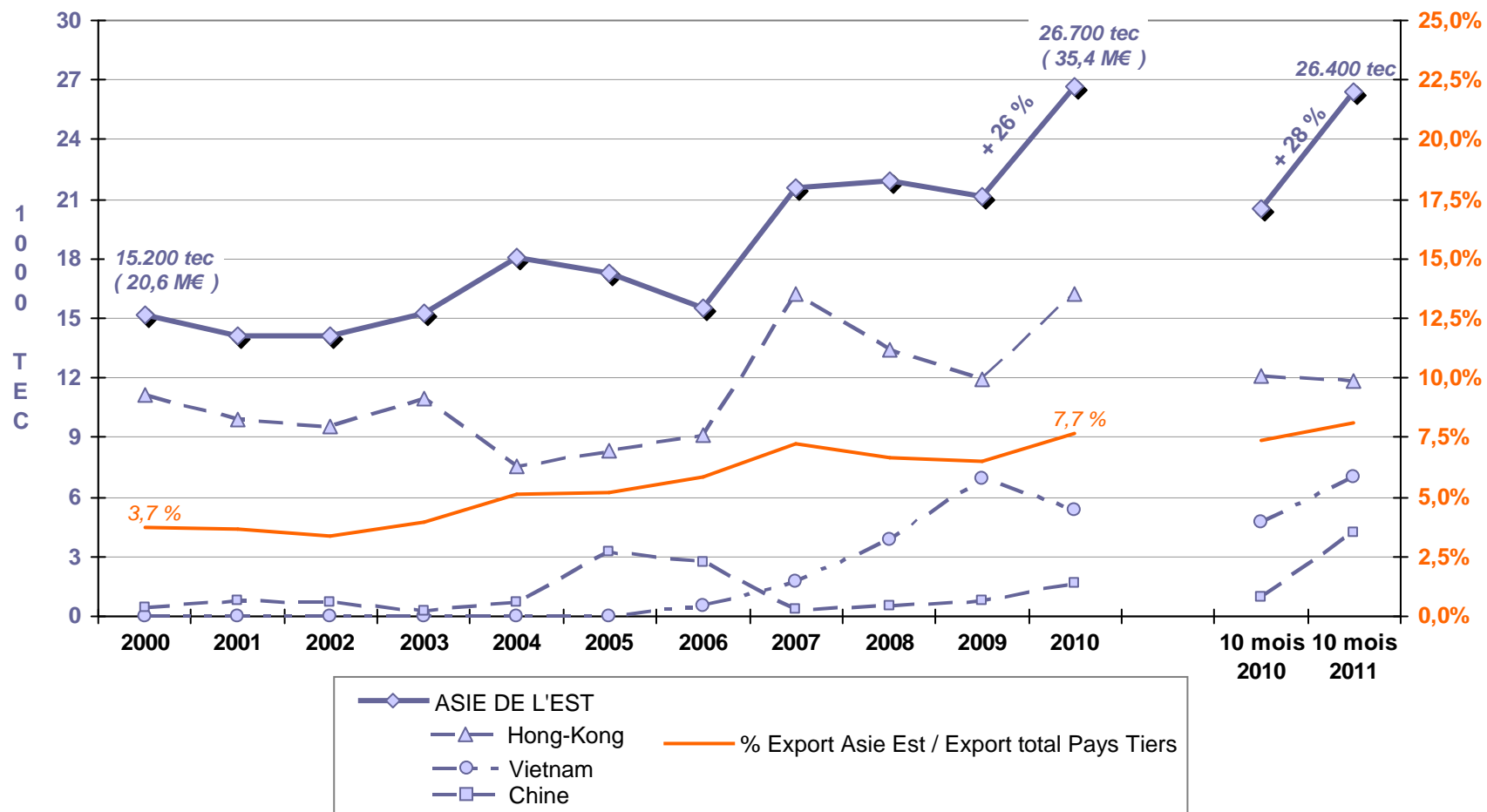
## Les exportations françaises de viande de volaille progressent légèrement sur l'Afrique

### Exportations françaises de viandes et préparations de volaille vers l'Afrique Sub-Saharienne



## Les exportations françaises de viande de volaille progressent fortement vers l'Asie de l'Est (1)

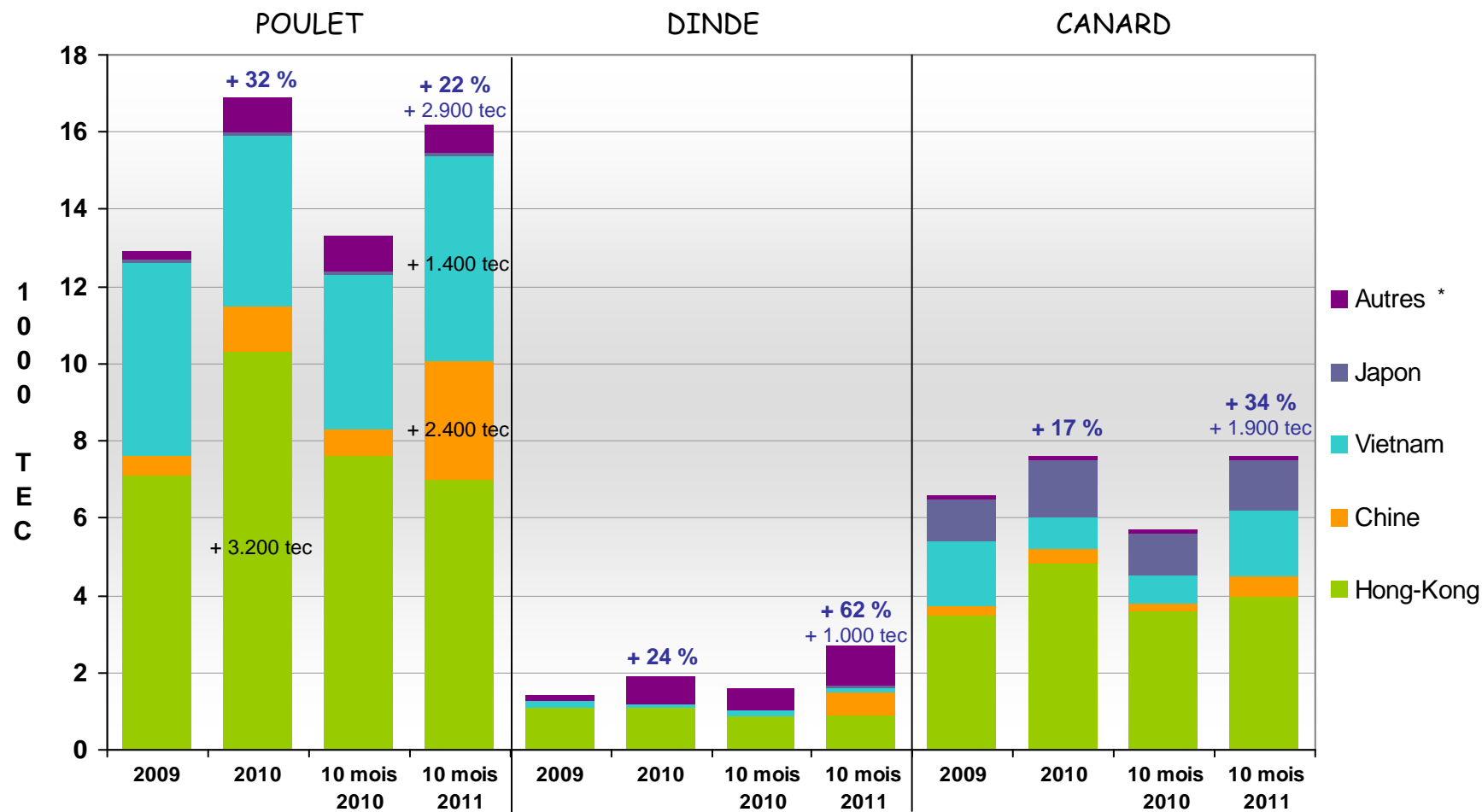
### Exportations françaises de viandes et préparations de volaille vers l'Asie de l'Est





## Les exportations françaises de viande de volaille progressent fortement vers l'Asie de l'Est (2)

### Exportations françaises de viandes et préparations de volaille vers l'Asie de l'Est - En VOLUME

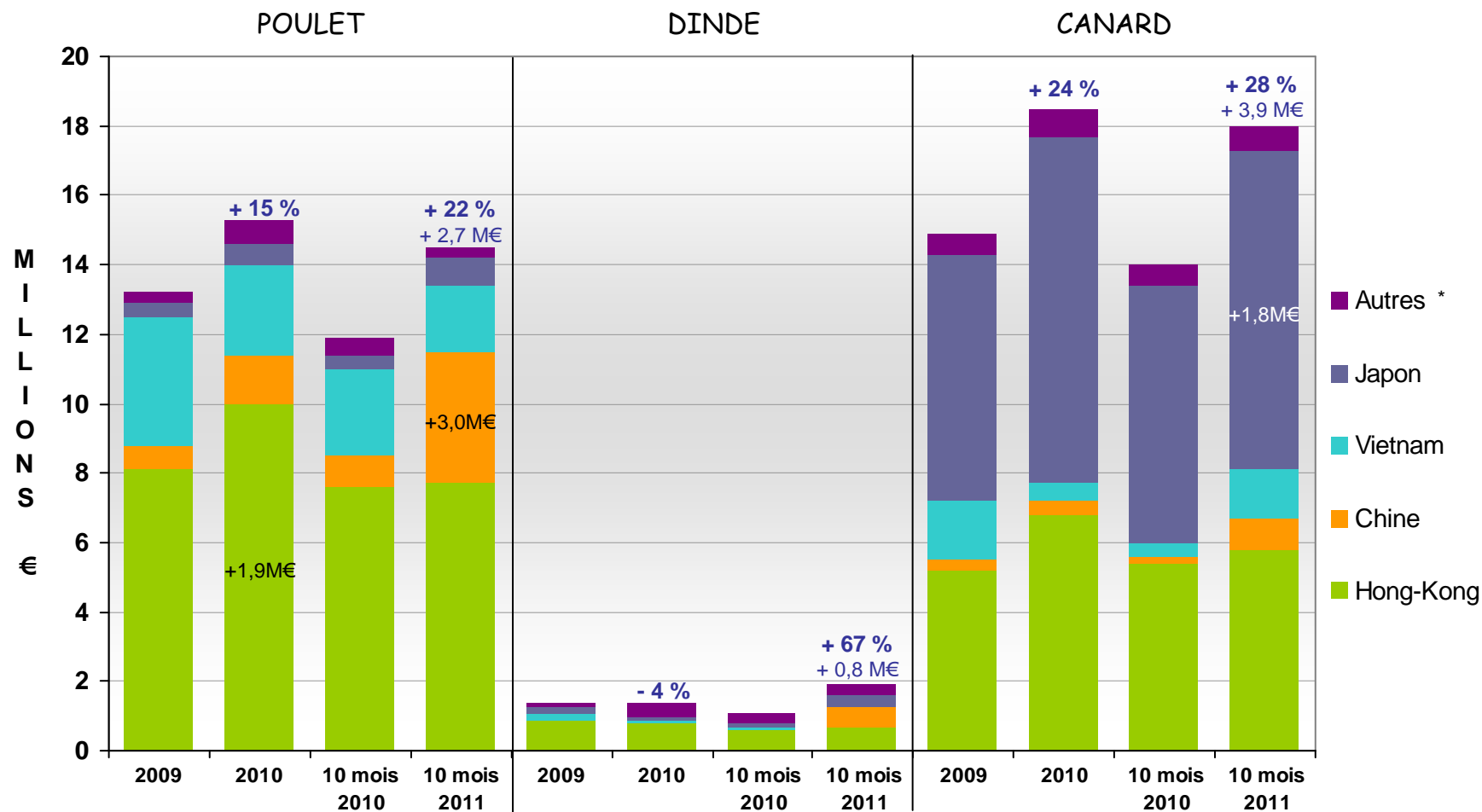






## Les exportations françaises de viande de volaille progressent fortement vers l'Asie de l'Est (3)

### Exportations françaises de viandes et préparations de volaille vers l'Asie de l'Est - En VALEUR



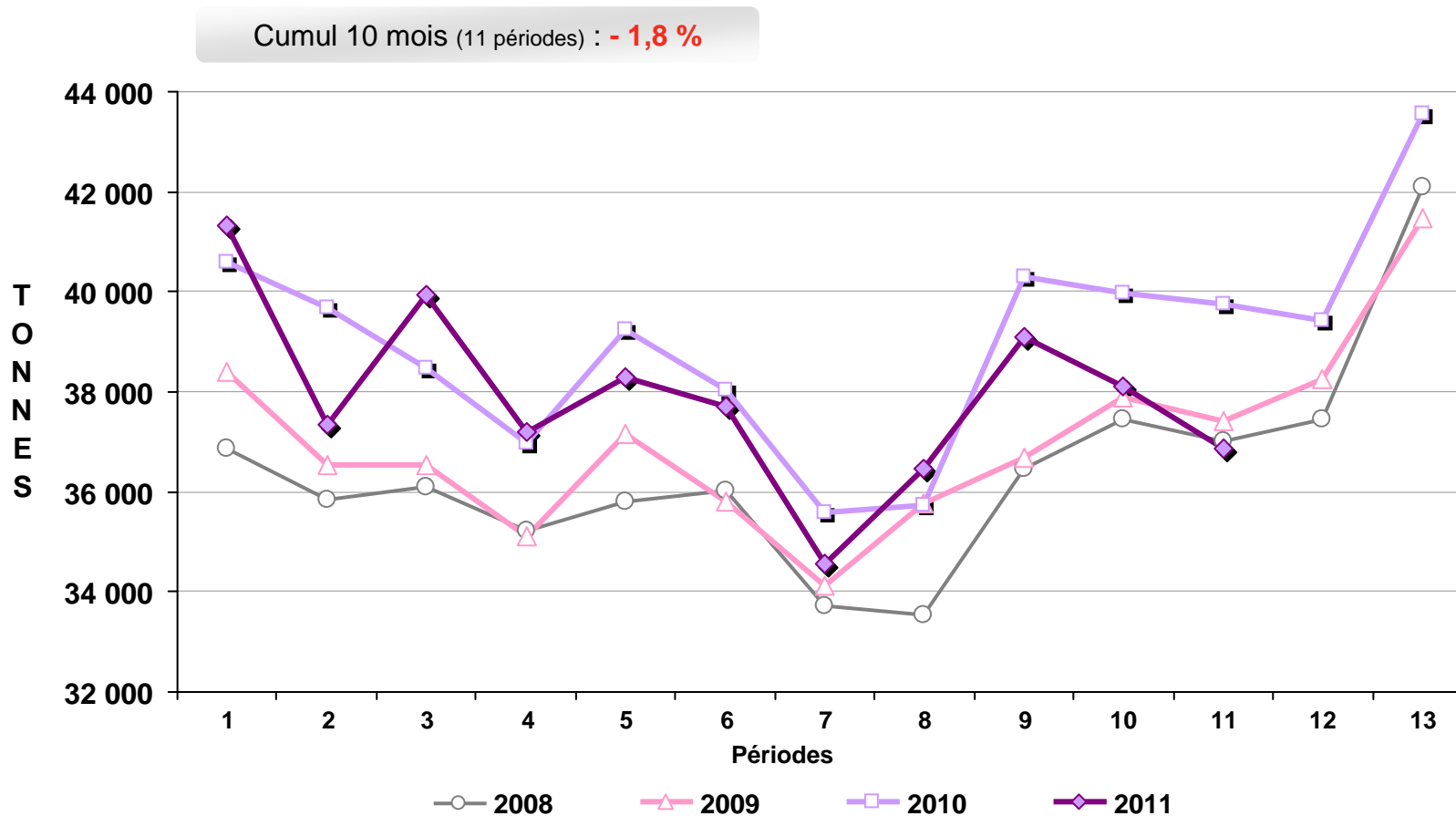


## Les achats des ménages de viande de volaille en France



Les achats des ménages de viande de volaille se replient depuis le mois d'août alors qu'ils restaient proches du niveau de 2010 au cours des premiers mois de l'année

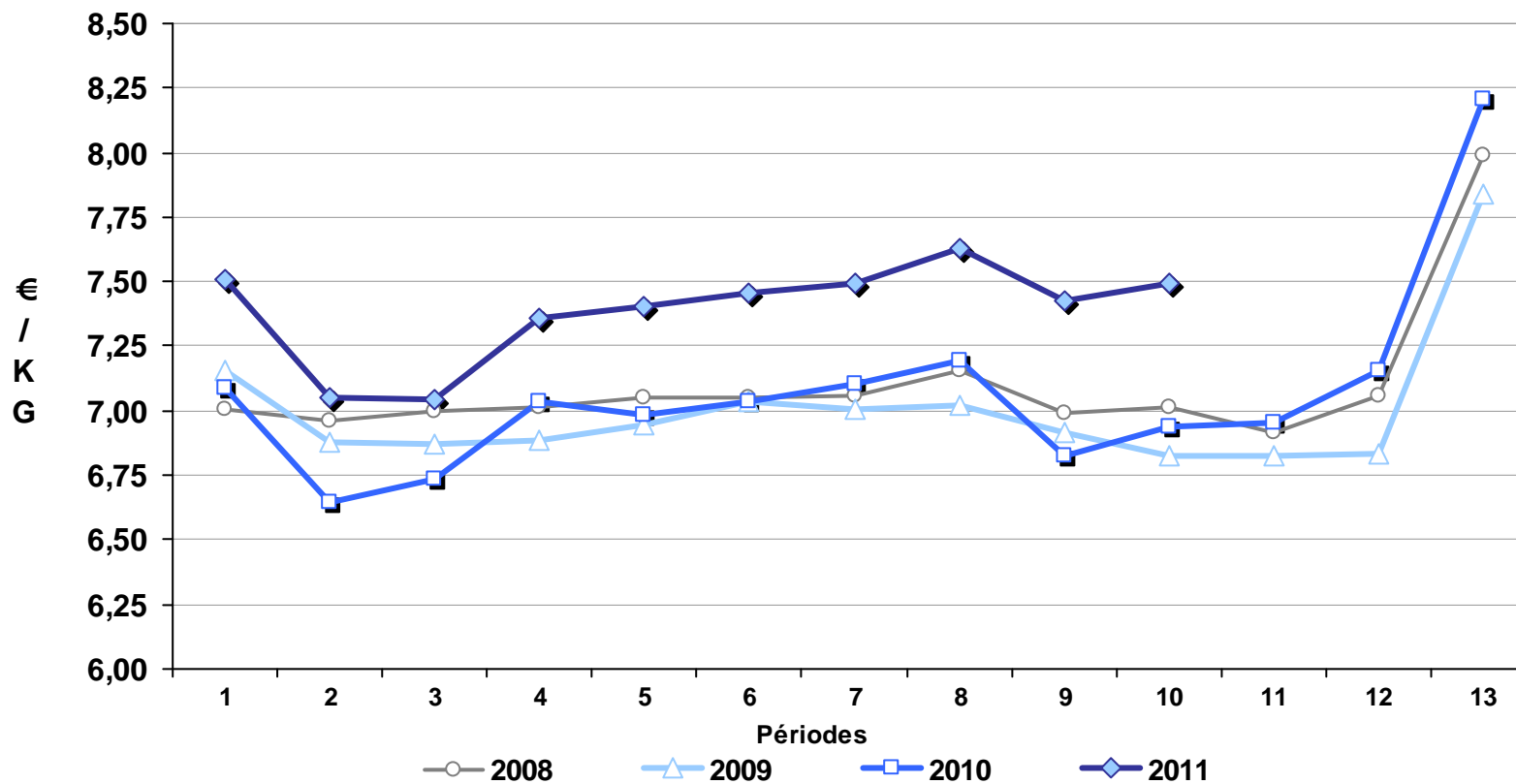
**Achats des ménages de viande de volaille et élaborés frais en France - Quantités achetées**



Le prix moyen d'achat est en hausse

**Achats des ménages de viande de volaille et élaborés frais en France - Prix moyen d'achat**

Cumul 10 mois (11 périodes) : **+ 6,2 %**



## Les achats des ménages français au cours des 10 premiers mois de 2011

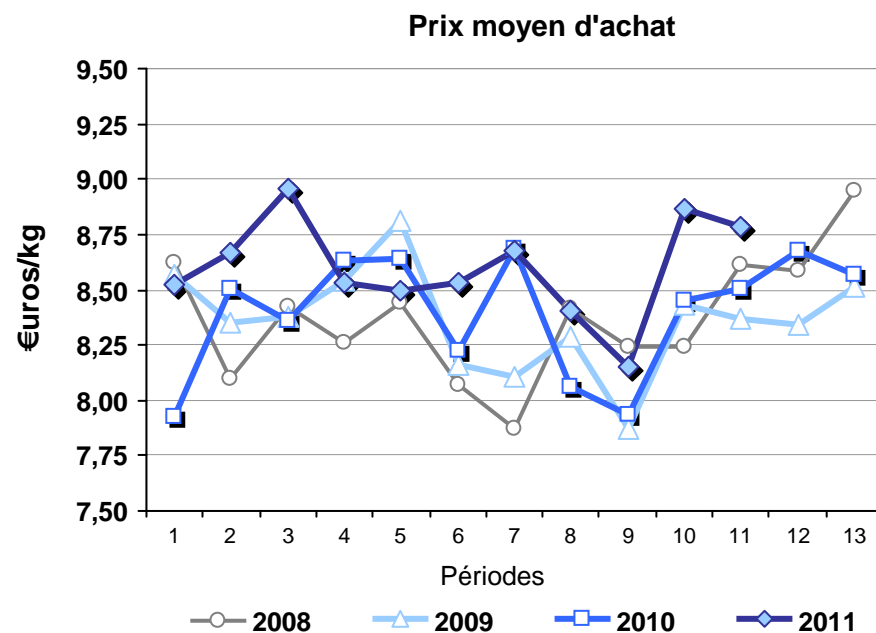
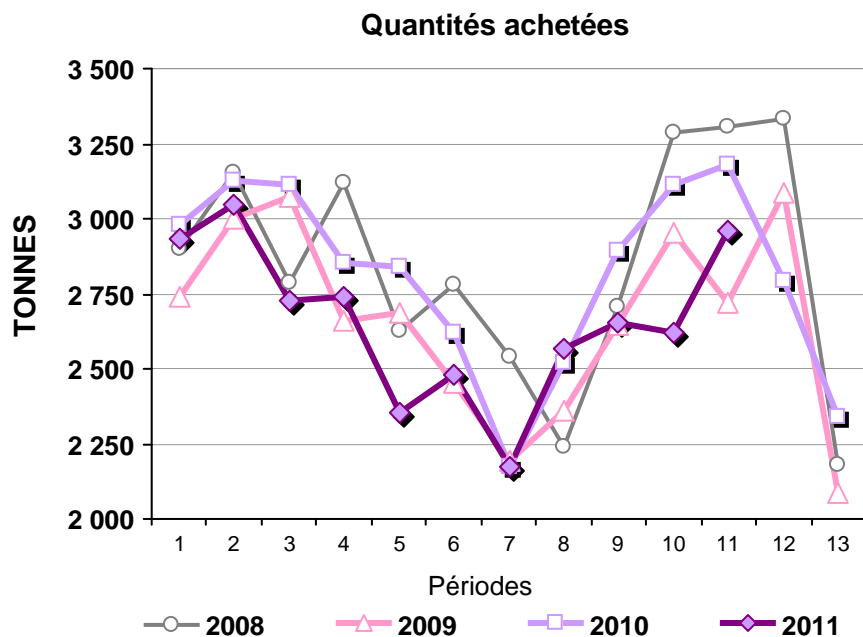
<i>Achats des ménages français - Cumul 11 périodes 2011, du 27/12/2010 au 30 octobre 2011</i>	<b>Volume</b> % 10M 2011/ 10M 2010	<b>Prix</b> % 10M 2011/ 10M 2010	<b>Prix moyen (€/kg) sur</b> 10M 2011
Bœuf	- 3,5	+ 3,0	13,02
Porc frais	- 2,2	+ 2,9	6,55
<b>Volailles et élaborés frais</b>	<b>- 1,8</b>	<b>+ 6,2</b>	<b>7,39</b>
<b>Poulet</b>	<b>- 1,7</b>	<b>+ 7,4</b>	<b>6,25</b>
<i>Poulet PAC</i>	- 5,0 (LR -1,9, std -5,7)	+ 7,0	4,79
<i>Escalope de poulet nature</i>	- 0,4	+ 8,8	10,03
<i>Cuisse de poulet nature</i>	+ 1,2	+ 7,1	4,87
<b>Dinde</b>	<b>- 2,8</b>	<b>+ 5,3</b>	<b>8,18</b>
<i>Escalope de dinde nature</i>	- 5,0	+ 6,9	10,12
<i>Cuisse de dinde nature</i>	+ 6,0	+ 6,1	4,21
<b>Canard</b>	<b>- 2,3</b>	<b>+ 3,8</b>	<b>11,37</b>
<b>Pintade</b>	<b>- 0,4</b>	<b>+ 6,9</b>	<b>8,29</b>
<b>Élaborés (hors charcuterie)</b>	<b>+ 0,2</b>	<b>+ 4,1</b>	<b>8,26</b>
<i>Poulet cuit, rôti, fumé</i>	- 3,5	+ 2,8	6,66
<i>Découpe aromatisée</i>	- 4,3	+ 6,8	9,29
<i>Panés frais</i>	+ 5,9	+ 2,4	7,56
<b>Charcuterie à base de volaille</b>	<b>+ 9,1</b>	<b>+ 3,9</b>	<b>9,52</b>

# *Le marché du lapin*



Après une bonne année 2010, les achats des ménages de viande de lapin se replient fortement en 2011

### Achats des ménages de viande de lapin frais en France



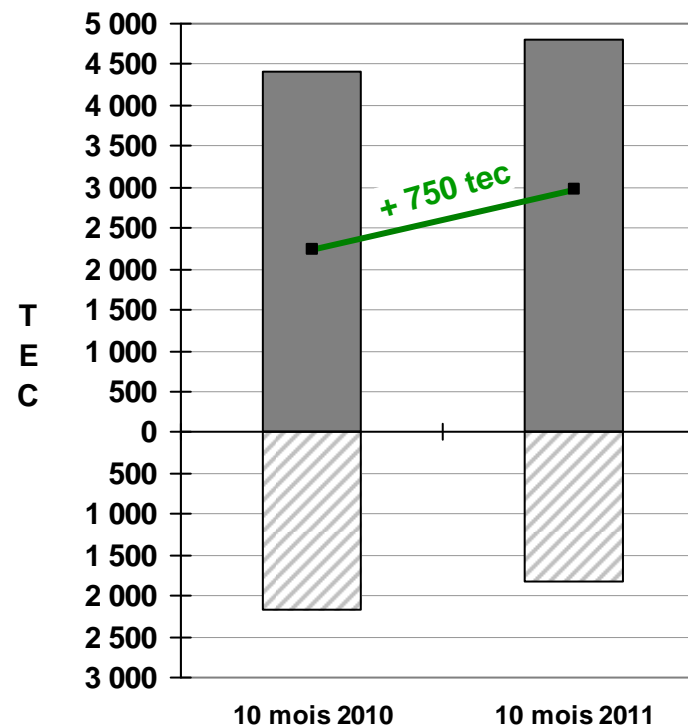
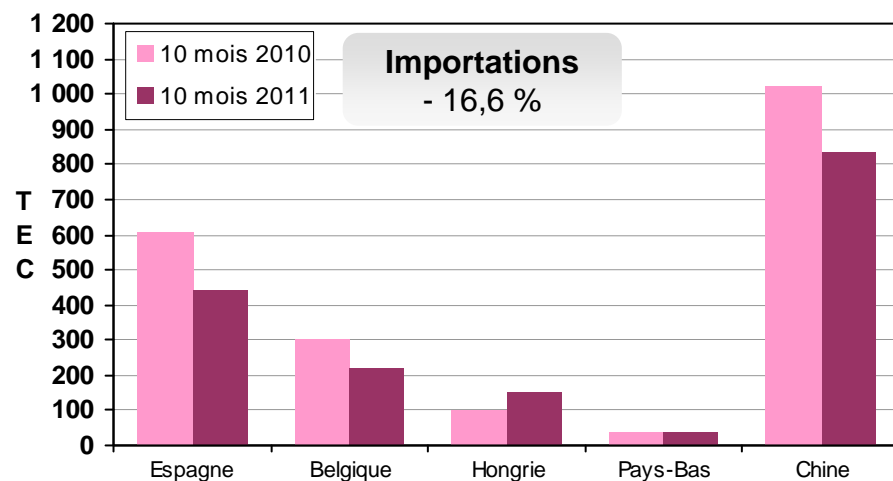
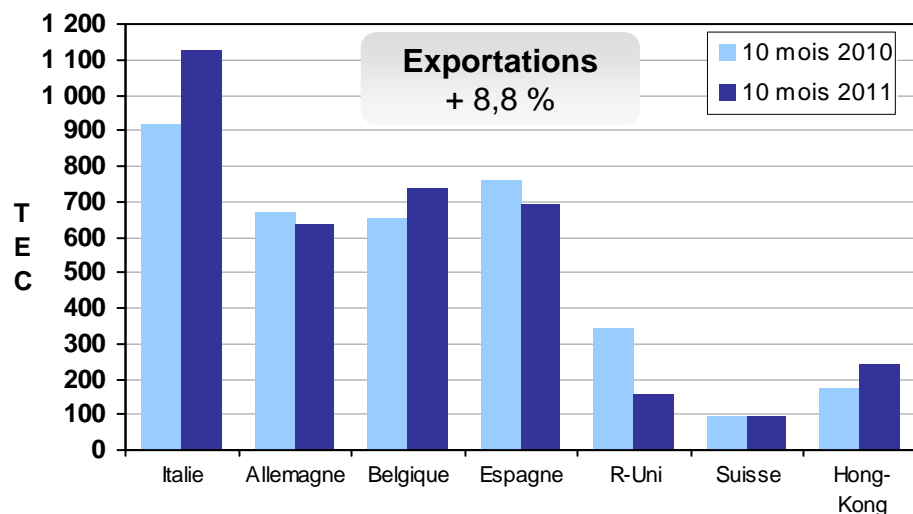
Cumul 10 mois : **- 7,3 %**

- Entier : - 11,0 %
- Demi : - 15,9 %
- Morceaux : + 5,6 %

Cumul 10 mois : **+ 3,1 %**

- Entier : + 1,7 %
- Demi : + 2,6 %
- Morceaux : =

## Le solde des échanges français de viande de lapin progresse en 2011

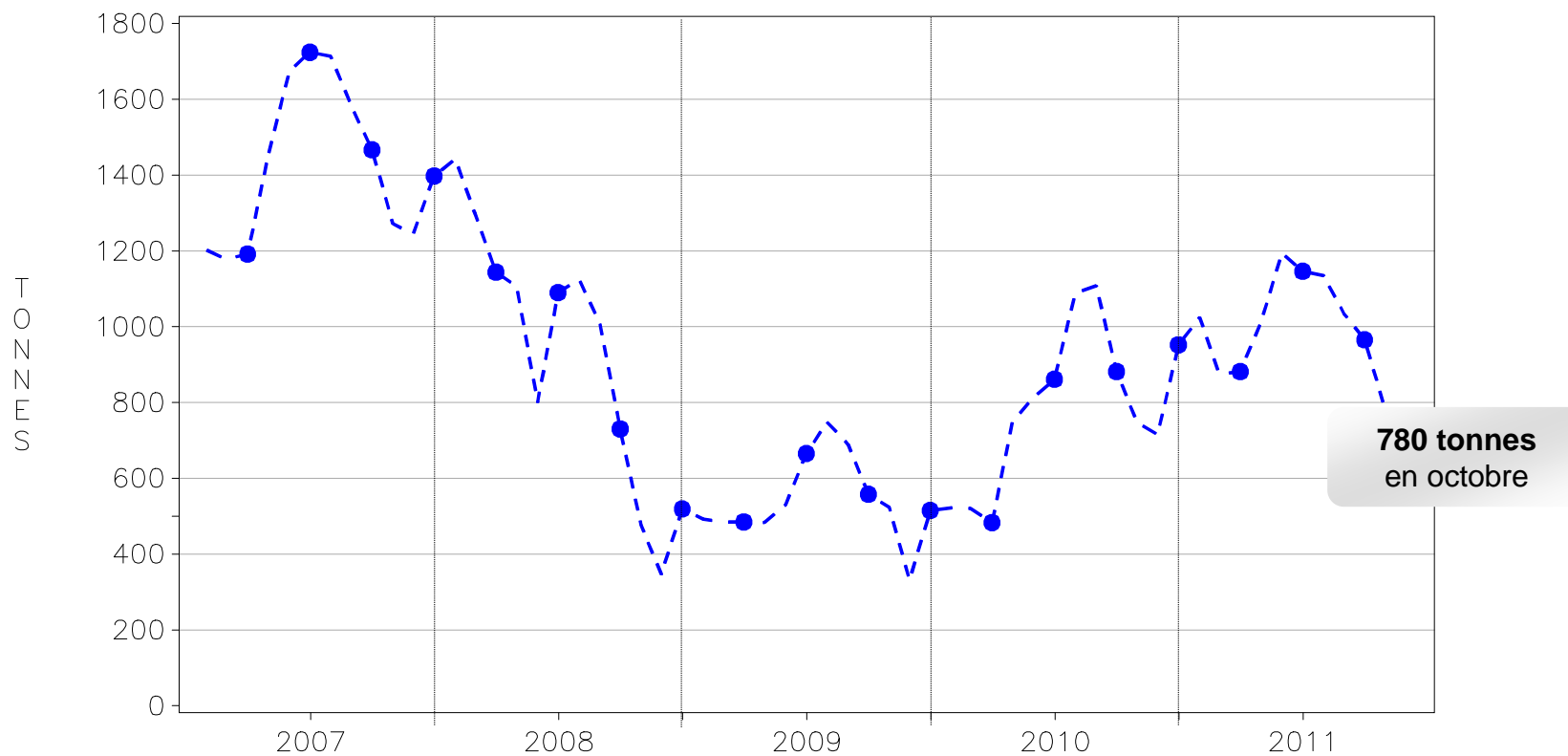






Les stocks restent élevés mais continuent de se replier

**Stocks de lapins (entiers et découpes) dans les abattoirs en France**

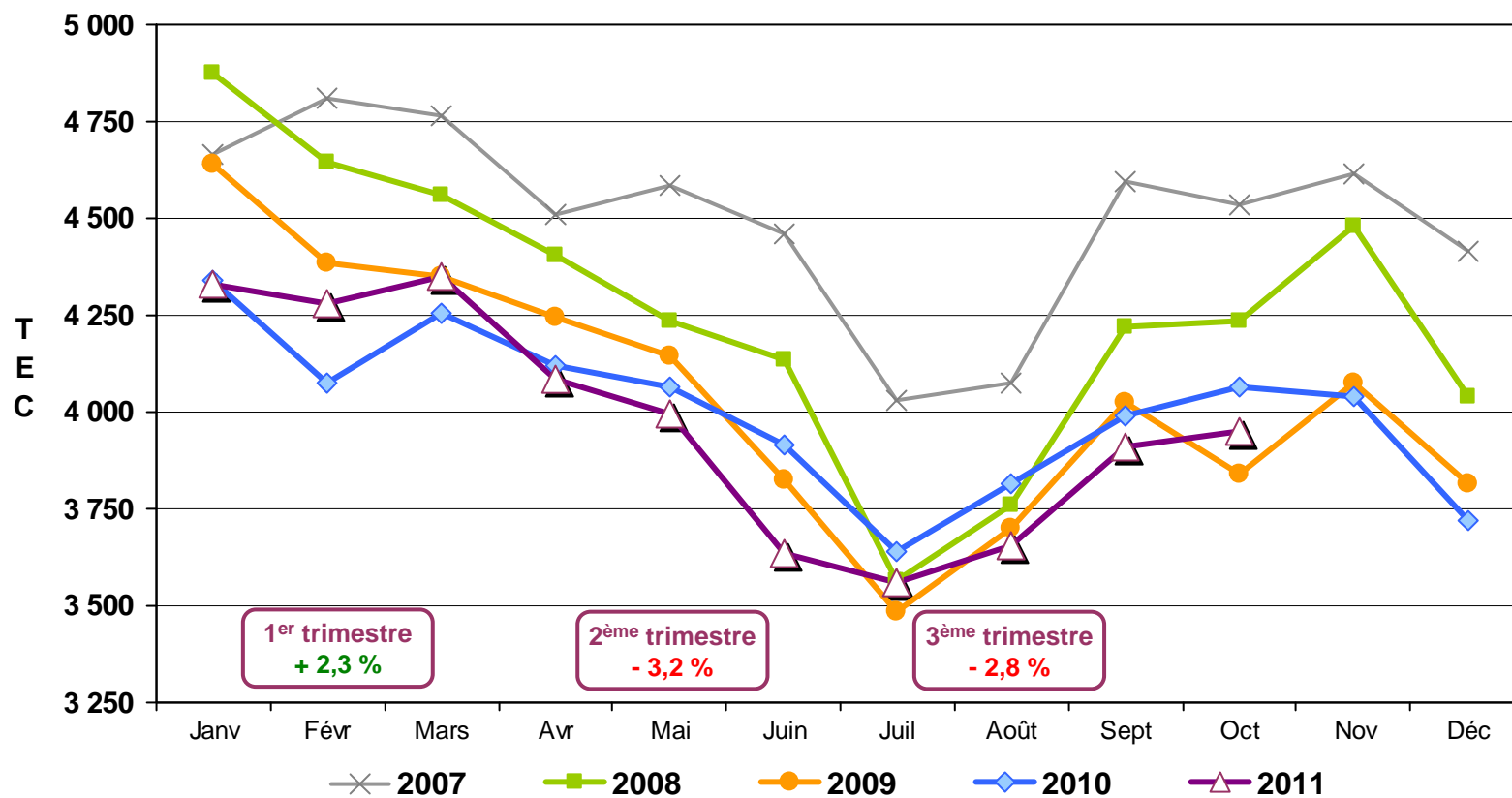


## La production de lapin n'accuse qu'un faible repli

### Abattages contrôlés mensuels CVJA de lapins en France

Cumul 10 mois 2011: 39.700 tec : - 1,3 % / 10 M 2010 (→ - 540 tec)  
28,6 millions de têtes (- 1,6 %)

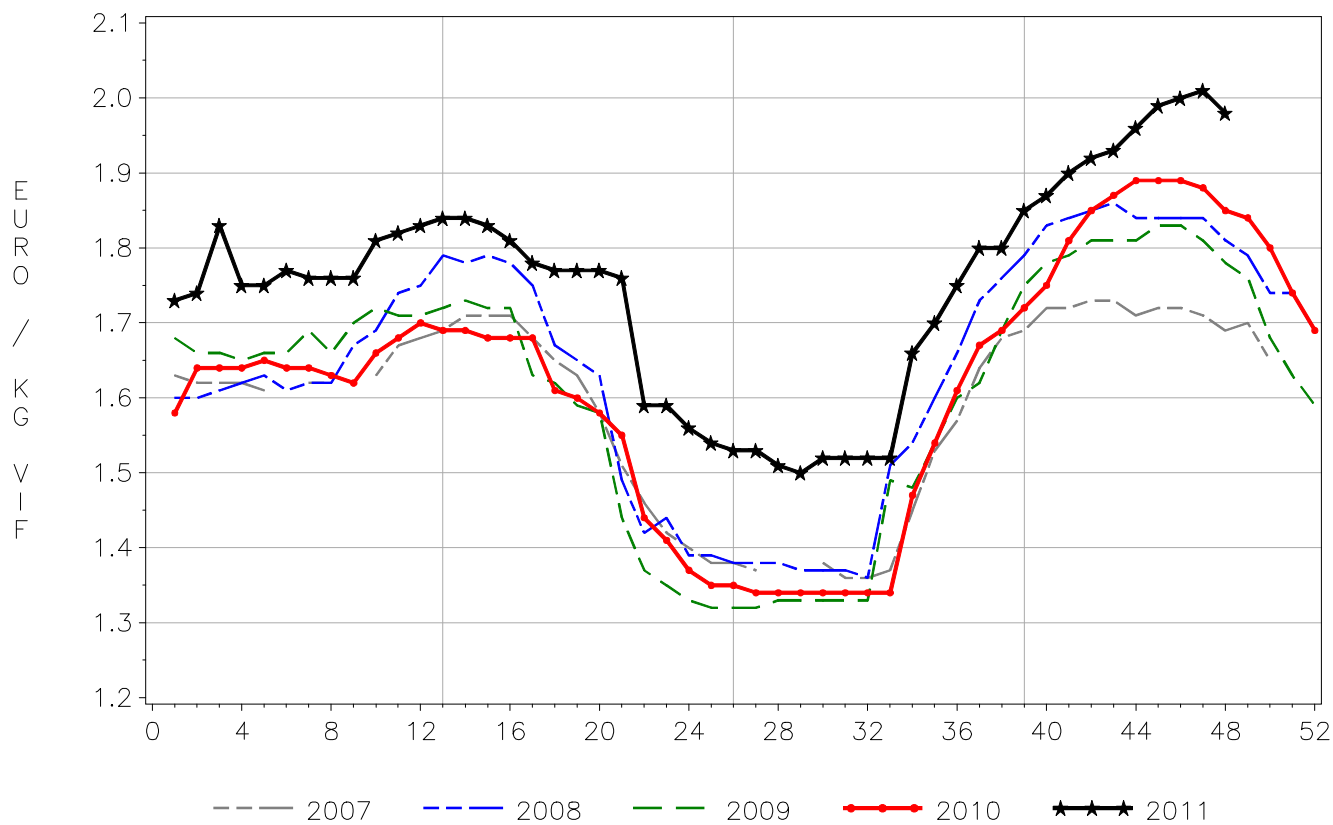
Cumul 2010 : 48.000 tec  
- 1,0 % (→ - 480 tec)



## La cotation du lapin vif est toujours en hausse

**11 mois 2011/2010 : + 8,9 %** → + 0,14 €/kg (Prime hausse des MP)  
 Moy. 11 mois 2011 = 1,75 €/kg

COTATION DU LAPIN VIF



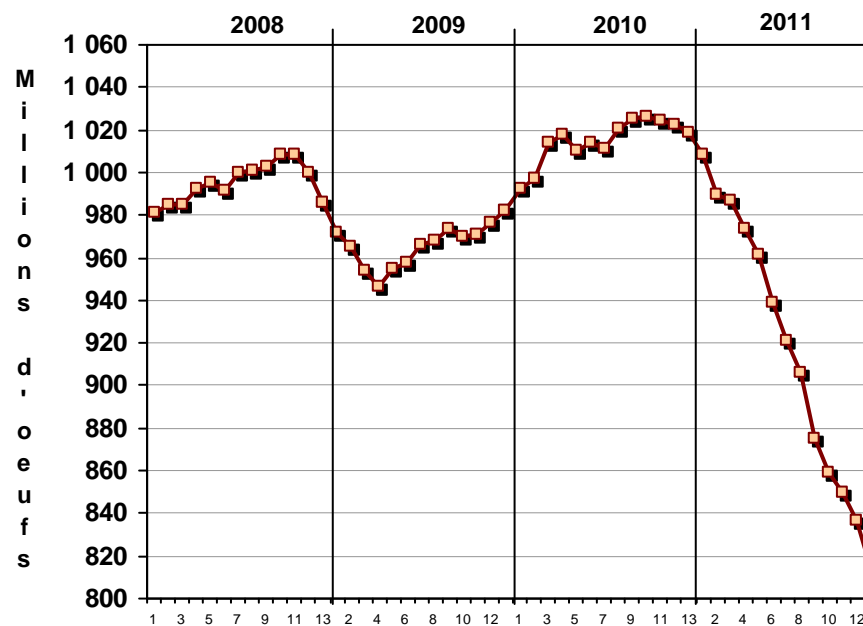
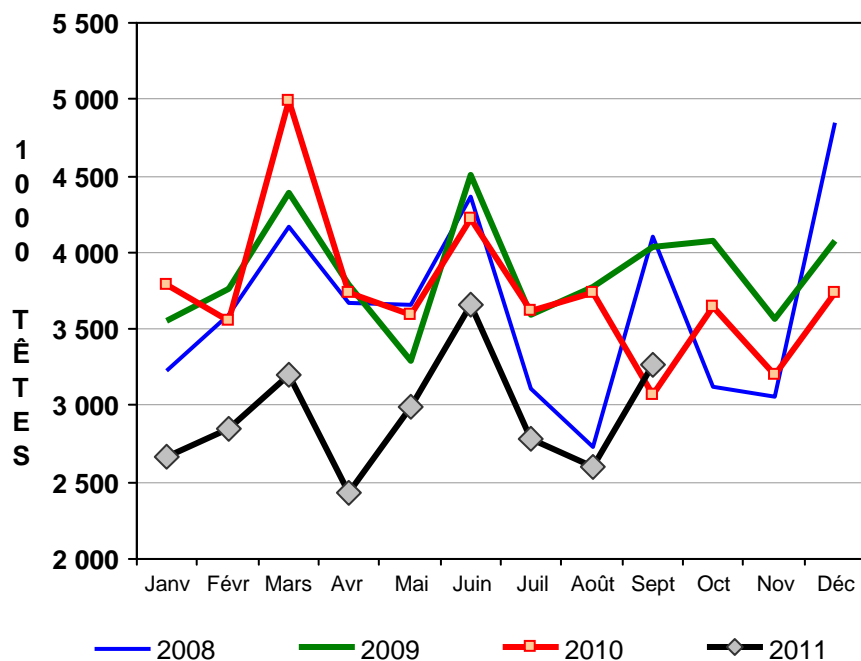
# *Le marché de l'œuf*



La production d'œufs de consommation en France est attendue en repli de près de 10 % en 2011

**Mises en place**  
 2010 / 2009 : - 3,3 %  
 Cumul 9 mois 2011 / 9 mois 2010 : - 22,9 %

**Production d'œufs**  
 3 trimestres 2011 : 9,9 milliards d'œufs → - 6,7 %  
 Prévisions\* cumul 13 périodes 2011 / 2010 : - 9,6 %

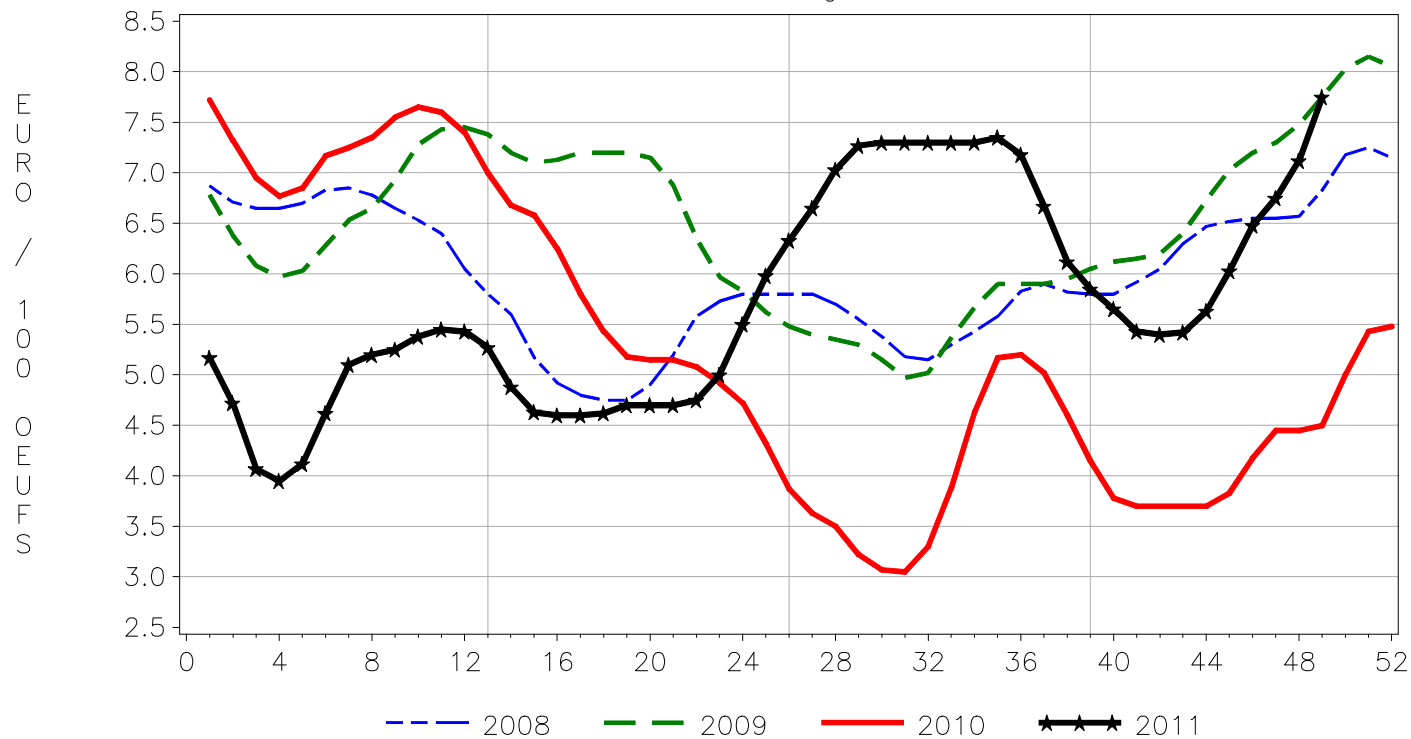


\* d'après modèle ITAVI / SSP / CNPO

Avec une offre en repli, le cours de l'œuf est orienté à la hausse, en particulier pour les plus petits calibres

**TNO Calibre Moyen**  
**49 semaines 2011/2010 : + 9,7 %**  
**Moy 49 sem. 2011 = 5,73 €/100 œufs**

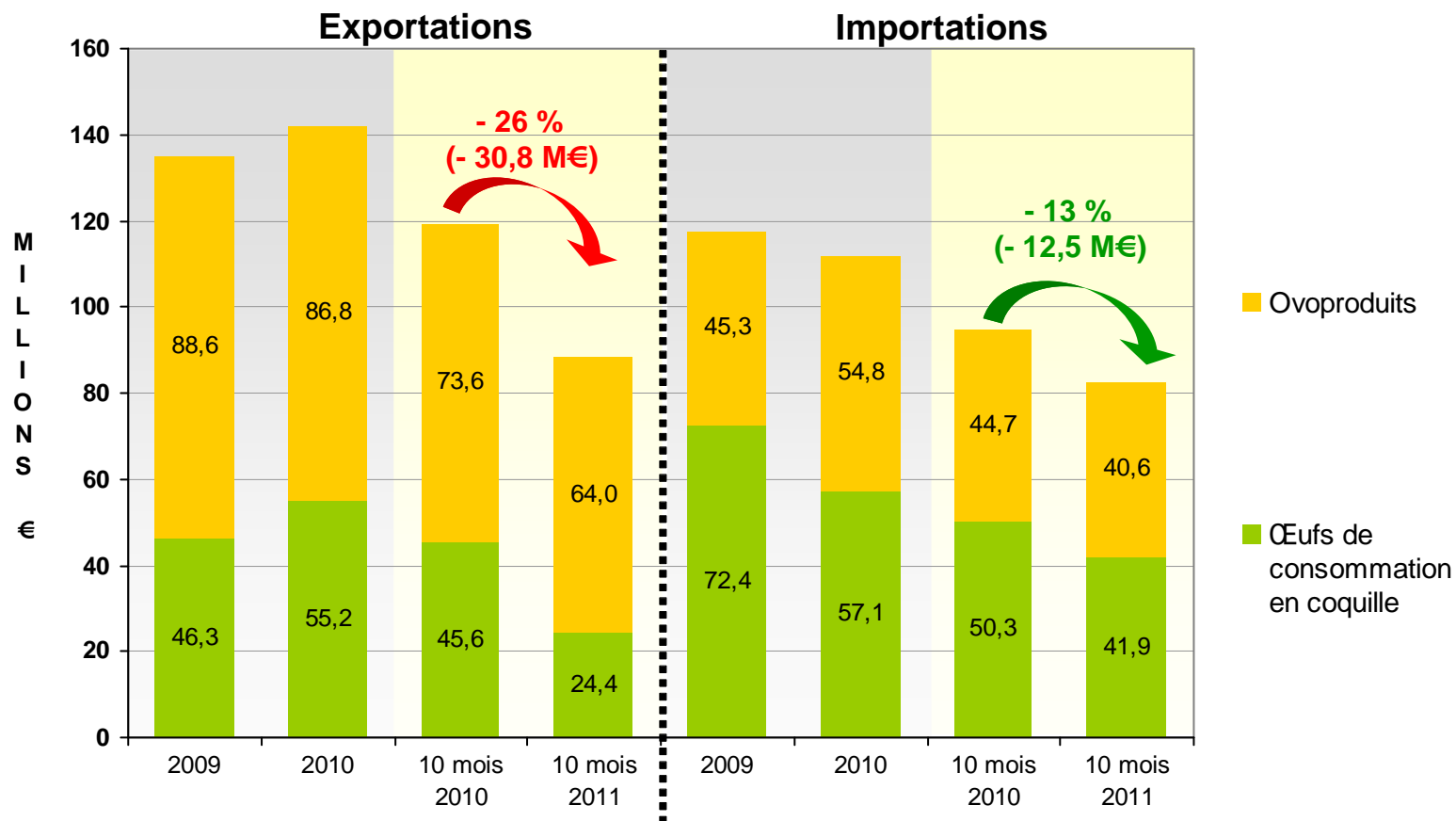
TENDANCE NATIONALE OFFICIEUSE  
 Calibre 53–62 grammes





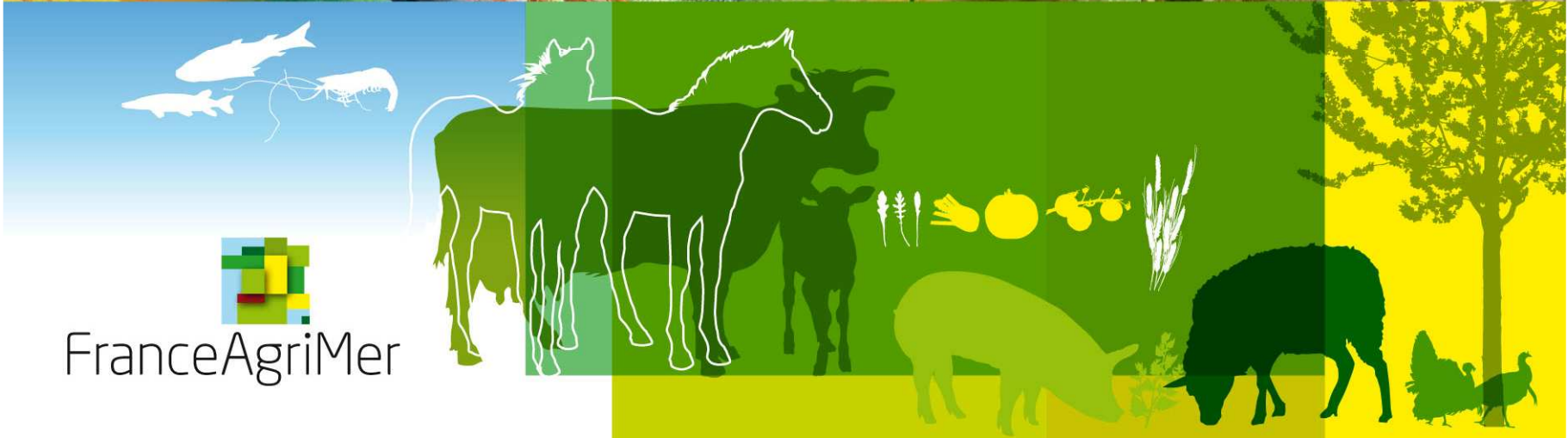
## Le solde des échanges français d'œufs et d'ovoproduits se dégrade en 2011

### Echanges français d'œufs et de produits d'œufs en valeur



CÉRÉALES /  
FRUITS ET LÉGUMES /  
HORTICULTURE /  
LAIT /  
OLÉO-PROTÉAGINEUX /  
PÊCHE ET AQUACULTURE /  
PLANTES À PARFUM, AROMATIQUES ET MÉDICINALES /  
SUCRE /  
VIANDES BLANCHES /  
VIANDES ROUGES /  
VINS /

# FranceAgriMer



  
FranceAgriMer