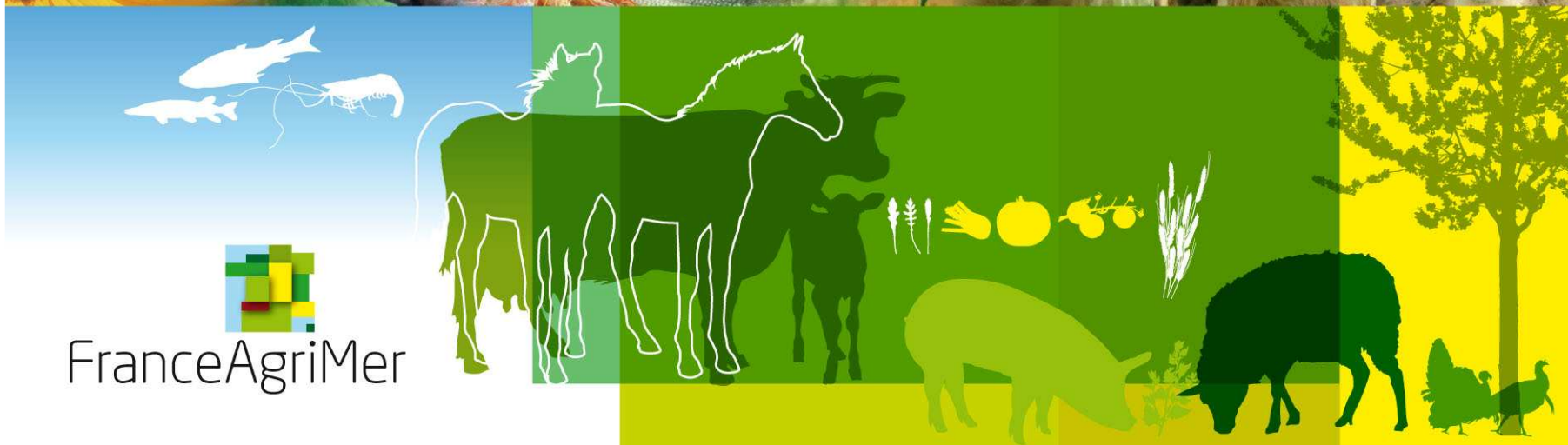


CÉRÉALES /  
FRUITS ET LÉGUMES /  
HORTICULTURE /  
LAIT /  
OLÉO-PROTÉAGINEUX /  
PÊCHE ET AQUACULTURE /  
PLANTES À PARFUM, AROMATIQUES ET MÉDICINALES /  
SUCRE /  
VIANDES BLANCHES /  
VIANDES ROUGES /  
VINS /

# FranceAgriMer



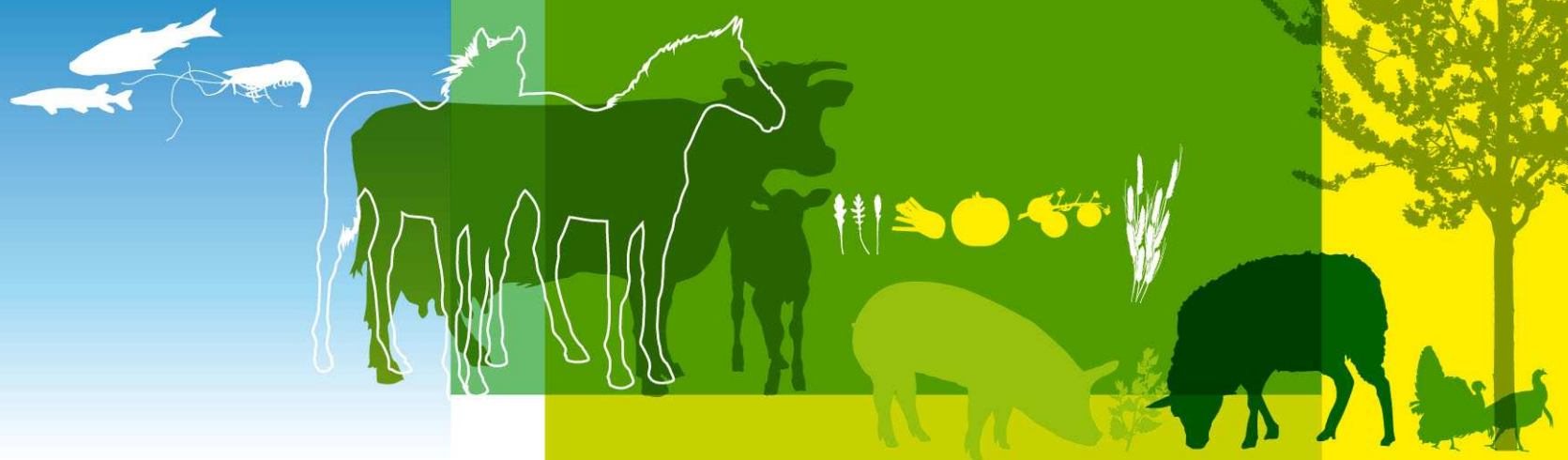
  
FranceAgriMer

# Comité Porcin

## Le marché du porc en 2011

17 mai 2011

Montreuil



## Le marché du porc au 1<sup>er</sup> trimestre 2011

---

- La production européenne soutenue en 2011, mais qui devrait fléchir au second semestre
- Après une année 2010 record, le marché mondial reste très dynamique au 1<sup>er</sup> trimestre 2011
- Le prix du porc orienté à la hausse sur le marché européen.
- Le prix de matières premières pénalise l'élevage de porc
- La baisse des exportations vers l'UE pénalise la balance commerciale .

La production européenne  
soutenue en 2011, mais qui  
devrait fléchir au second semestre

## L'évolution de la production européenne en 2011

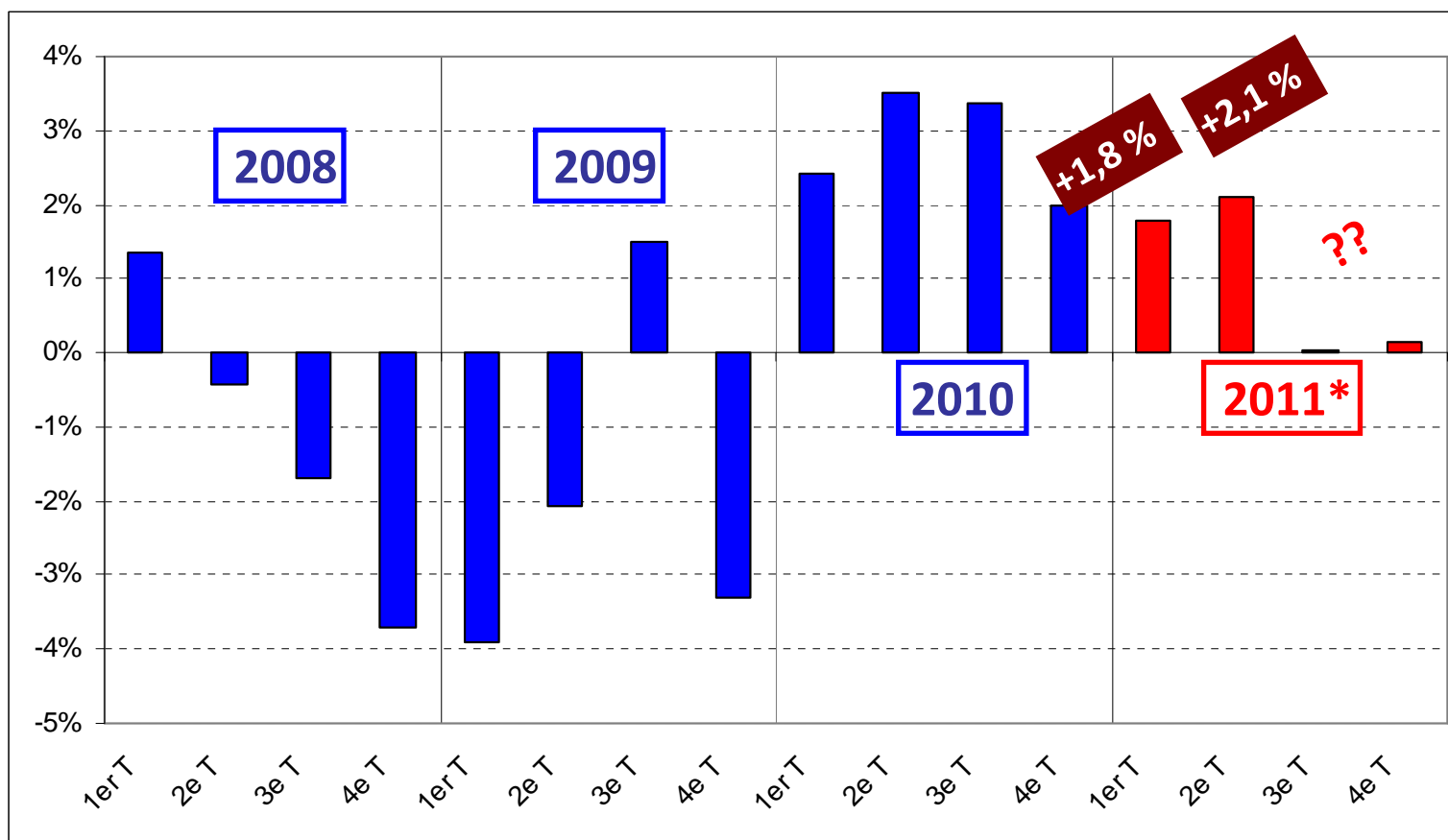
- *Malgré les difficultés rencontrées par les éleveurs européens, la production reste en hausse de près de 3 % Au 1<sup>er</sup> trimestre.*

<u>Abatt. (1.000 têtes)</u>	<b>1T 2010</b>	<b>1T 2011*</b>	<b>%11/10</b>
<b>UE à 27</b>	<b>61 669</b>	<b>63 337</b>	<b>+ 2,7</b>
<b>UE à 15</b>	<b>53 280</b>	<b>54 494</b>	<b>+ 2,3</b>
<i>Allemagne</i>	<i>14 316</i>	<i>14 536</i>	<i>+ 1,5</i>
<i>Danemark</i>	<i>5 052</i>	<i>5 344</i>	<i>+ 5,8</i>
<i>Pays-Bas</i>	<i>3 568</i>	<i>3 557</i>	<i>- 0,3</i>
<i>Espagne</i>	<i>10 350</i>	<i>10 582</i>	<i>+ 2,2</i>
<i>Italie</i>	<i>3 225</i>	<i>3 261</i>	<i>+ 0,8</i>
<b>France</b>	<b>6 287</b>	<b>6 291</b>	<b>=</b>
<b>NEM 12</b>	<b>8 388</b>	<b>8 842</b>	<b>+ 5,4</b>
<i>Pologne</i>	<i>4 864</i>	<i>5 267</i>	<i>+ 8,3</i>

Source : Commission européenne

## La production européenne toujours en hausse en 2011

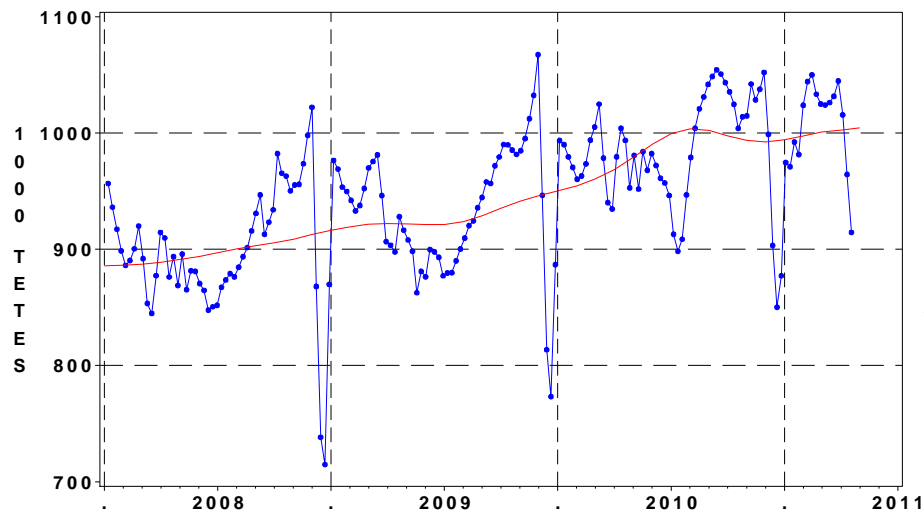
- *Les prévisions de production pour l'année 2011 ont une nouvelle fois été revues à la hausse par la Commission européenne.*



Source : Commission européenne

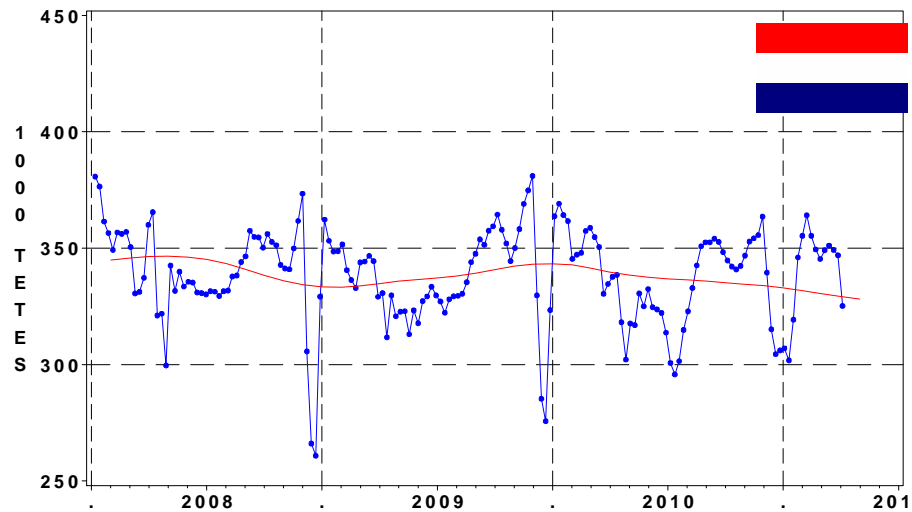


**ABATTAGES DE PORCS EN ALLEMAGNE**



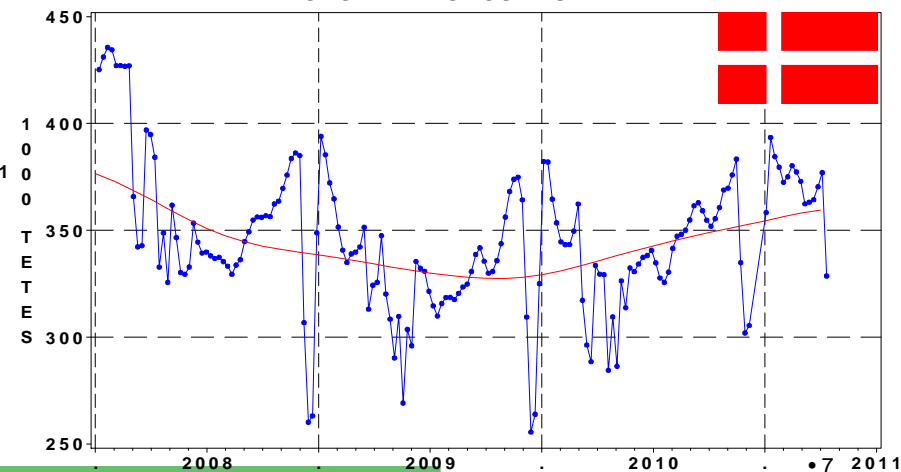
Sour ce: ZMP- AMI

**PRODUCTION DE PORCS AUX PAYS-BAS**

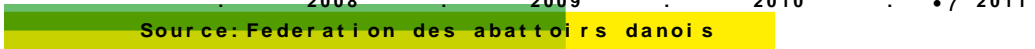


Sour ce: FranceAgriMer d'après ENQUETE P.V.V.

**ABATTAGES DE PORCS AU DANEMARK**

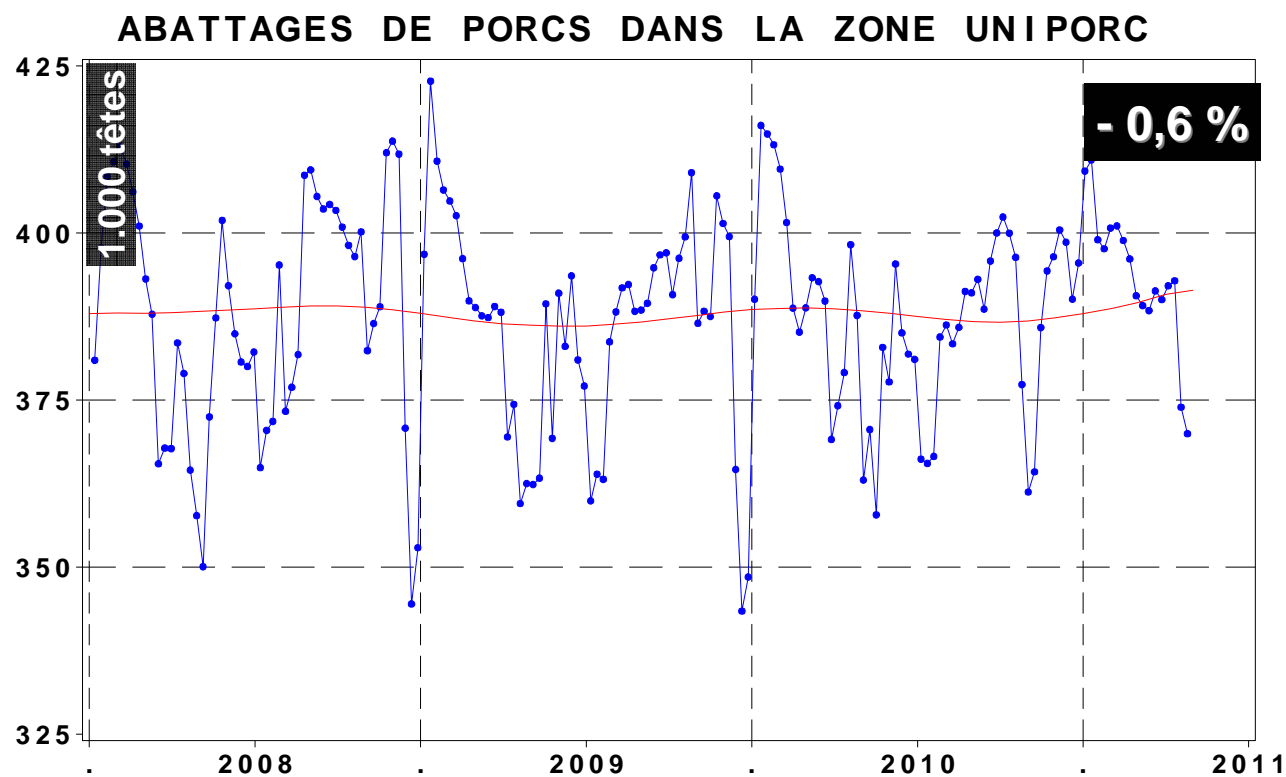



Source: Federation des abattoirs danois



## Stabilité de la production française en 2011

- *En Zone UNIOPORC, les volumes abattus ont légèrement chuté au mois d'Avril, mais restent stables sur le cumul de 4 mois.*



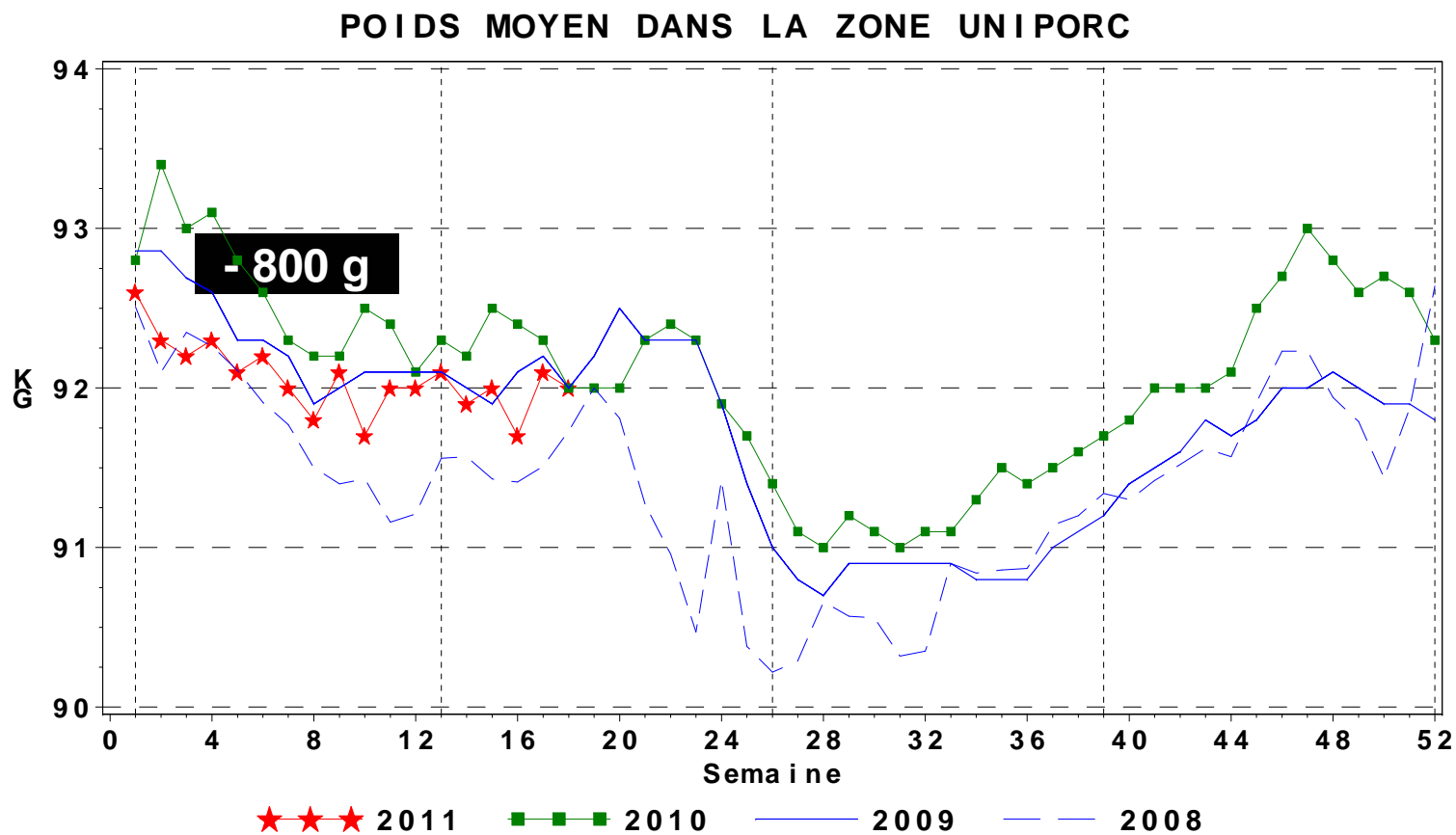

<p><b>Abattage UNIOPORC</b> 4 mois : - 0,6 %</p>
<p><b>Abattage France</b> 3 mois : + 0,07 %</p>
<p>Prévision production : +0,9 %</p>

Sour ce : UNI PORC

ÉTABLISSEMENT NATIONAL DES PRODUITS DE L'AGRICULTURE ET DE LA MER



# Poids d'abattage revient dans la moyenne



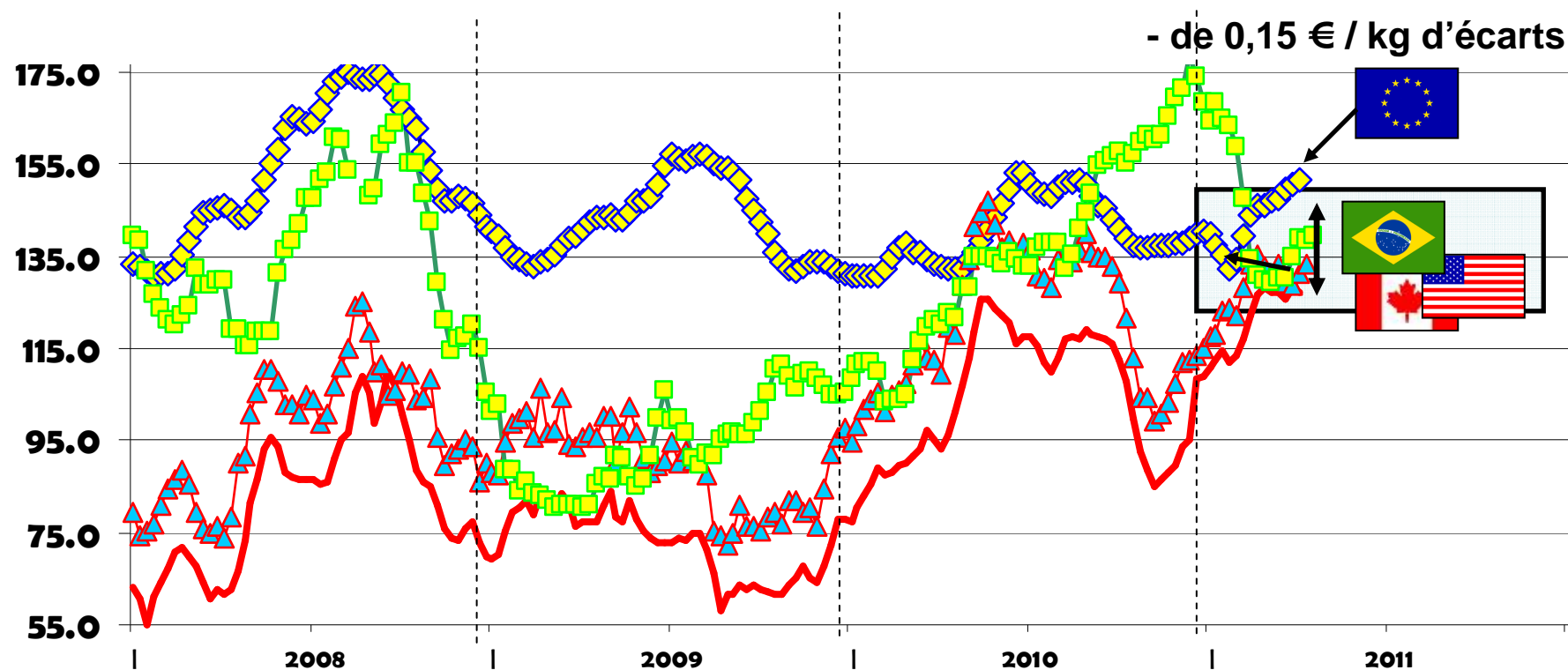
Source: FranceAgriMer

Après une année 2010 record, le  
marché mondial reste très  
dynamique au 1<sup>er</sup> trimestre 2011

## Un prix européen au niveau des prix américains et brésiliens

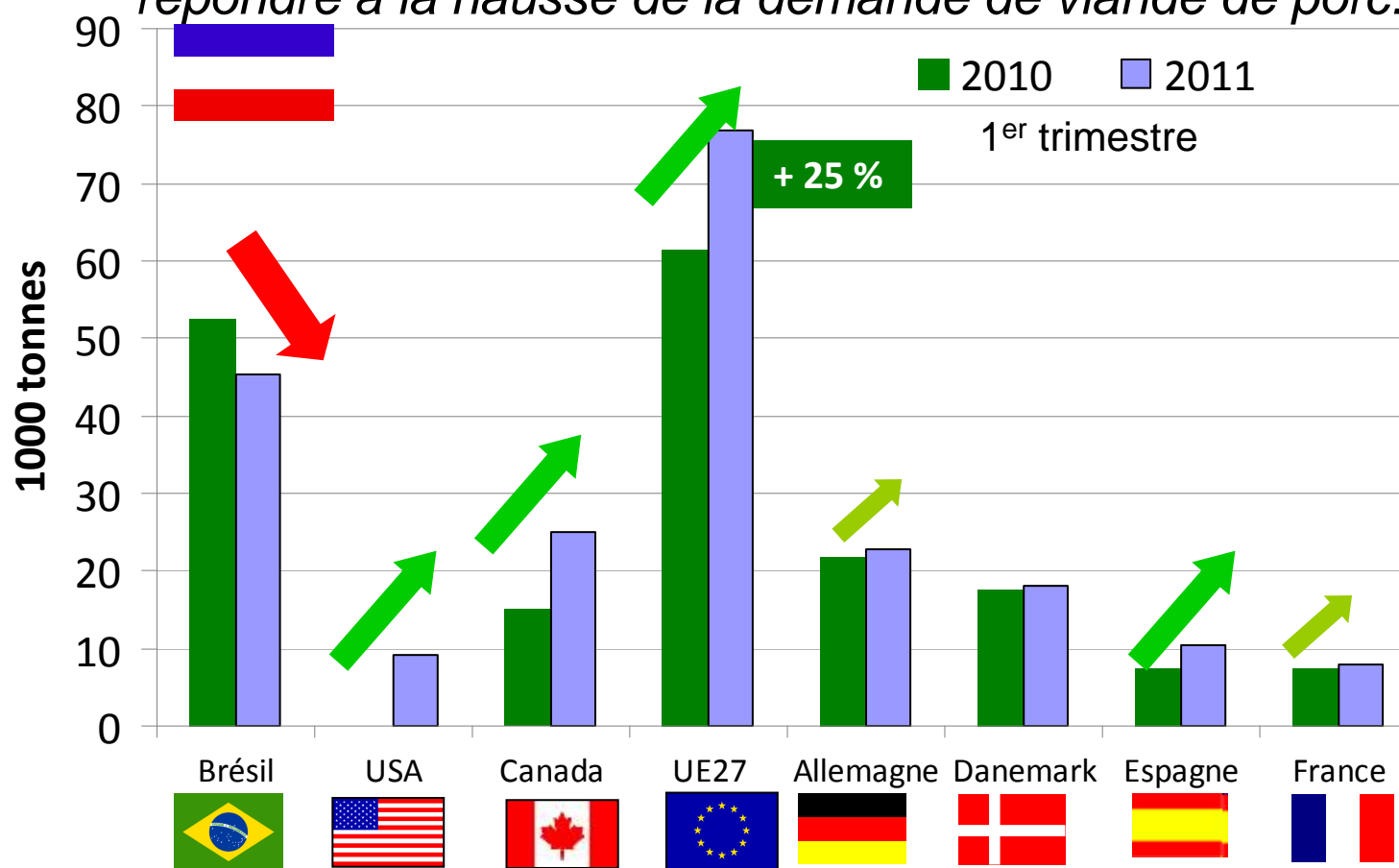
- *La baisse de l'offre aux États-unis et la hausse de la demande au Brésil ont rapproché les prix au niveau de l'offre européenne.*

€/ 100 kg



## Demande russe toujours orientée à la hausse

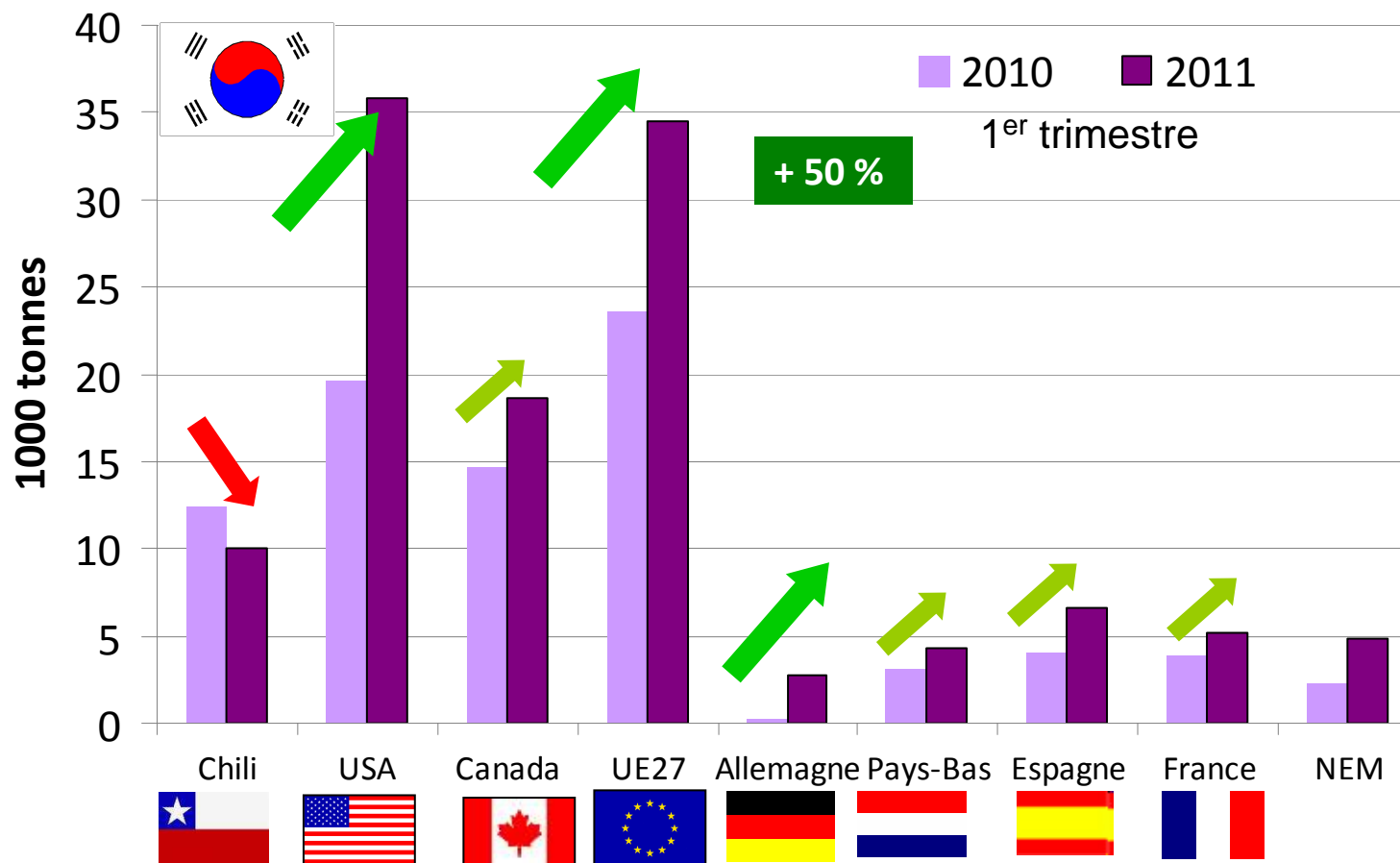
- *La production russe rencontre de grandes difficultés sanitaire et ne peut répondre à la hausse de la demande de viande de porc.*



Source : douanes

## La Corée du Sud confrontée à un grave déficit en viande

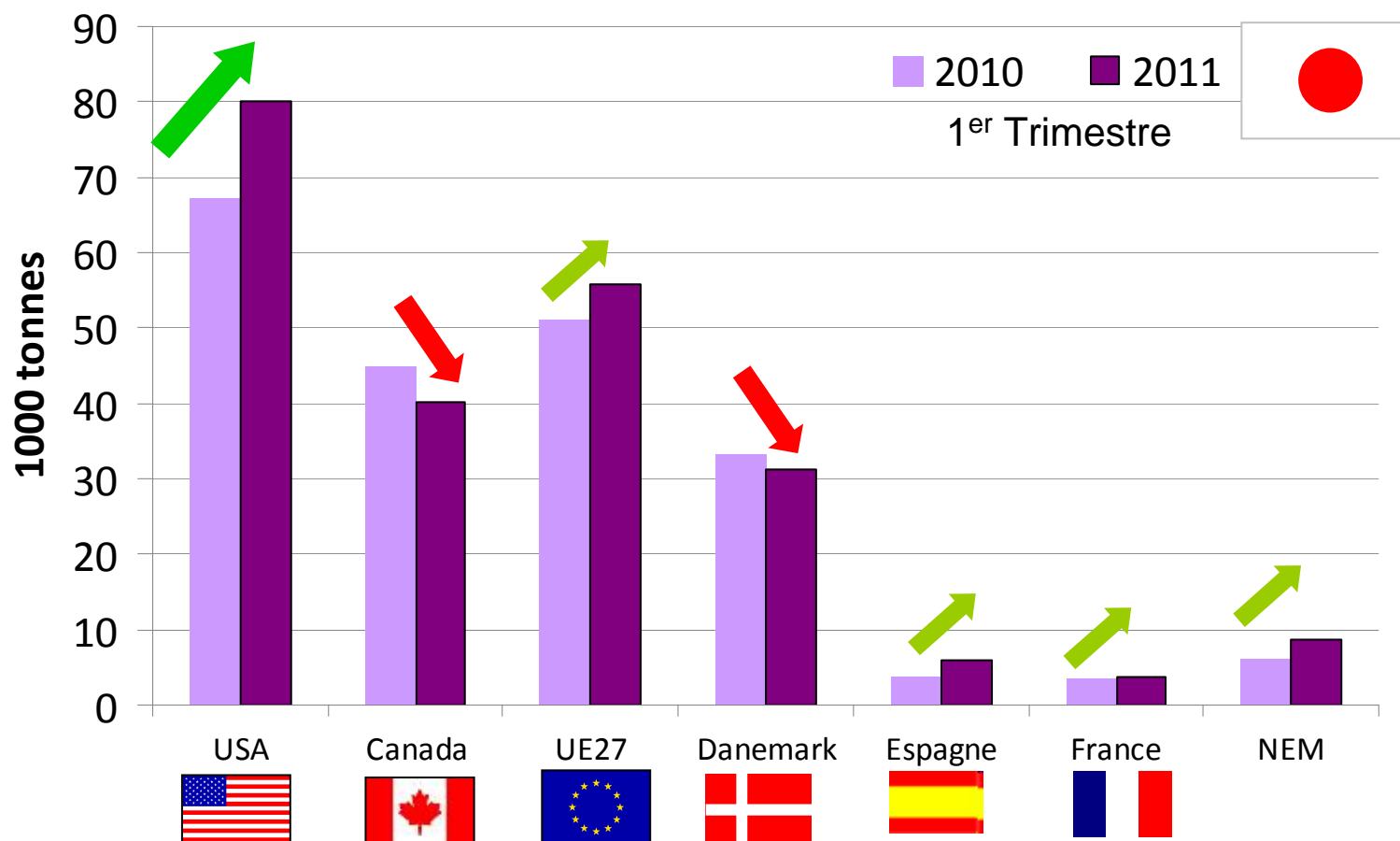
- *Les autorités coréennes ont détruit près du tiers du cheptel de porc et ont du abaisser les barrières douanières pour répondre à la demande.*



Source : douanes coréennes

## La demande Japonaise est orientée à la hausse

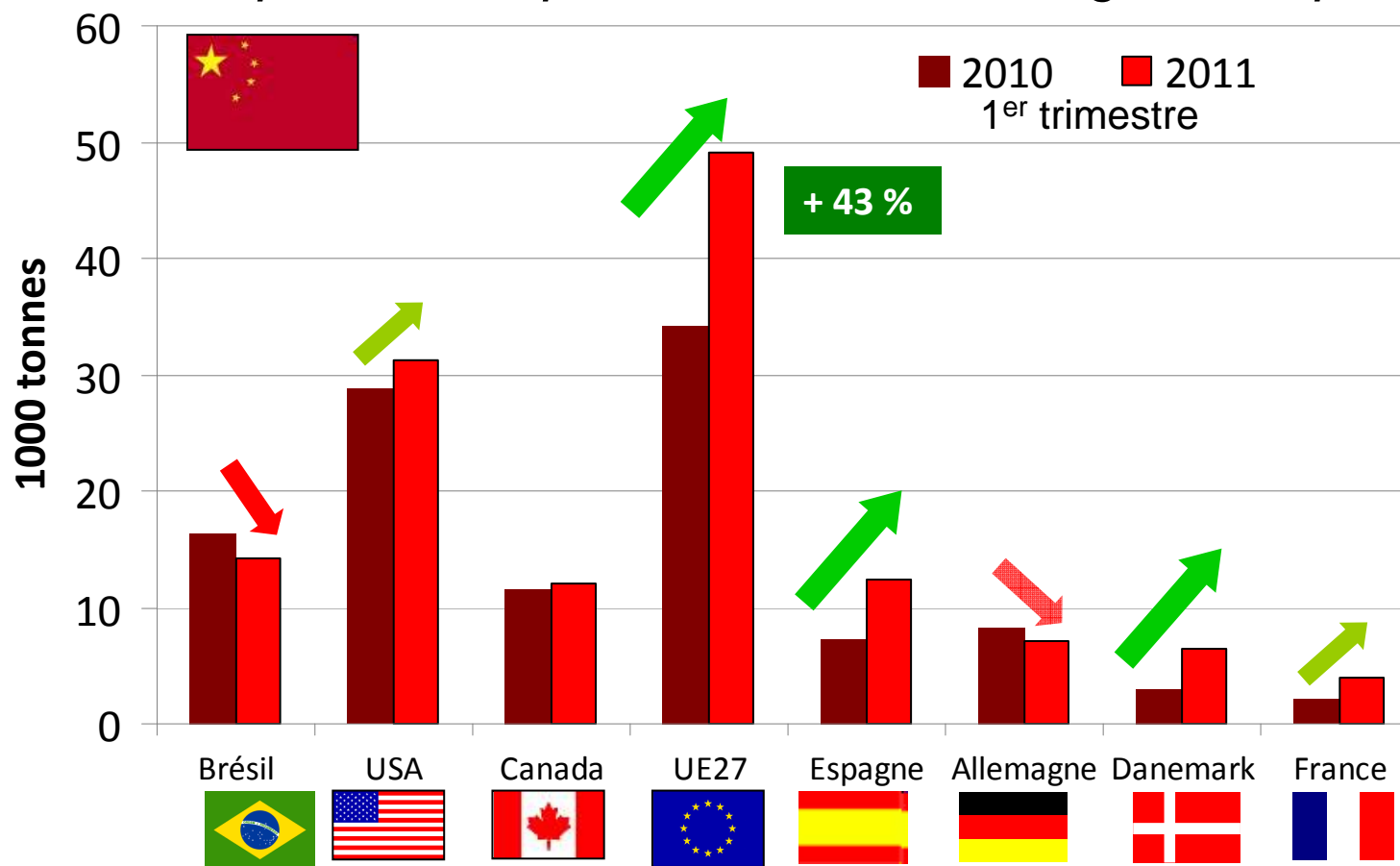
- *Le Danemark recule face à la poussée des Etats-Unis. Le reste de l'UE progresse néanmoins dans un marché dynamique.*



Source : douanes coréennes

## Croissance de la demande chinoise en 2011

- Avec une consommation en hausse, un épisode de fièvre aphteuse a pénalisé la production et encouragé les importations.*



Source : douanes

Le prix du porc en Hausse sur le  
marché européen.



## Un marché européen soutenu par les exportations

- *La développement des exportations vers les Pays Tiers continue d'absorber la hausse de la production européenne.*

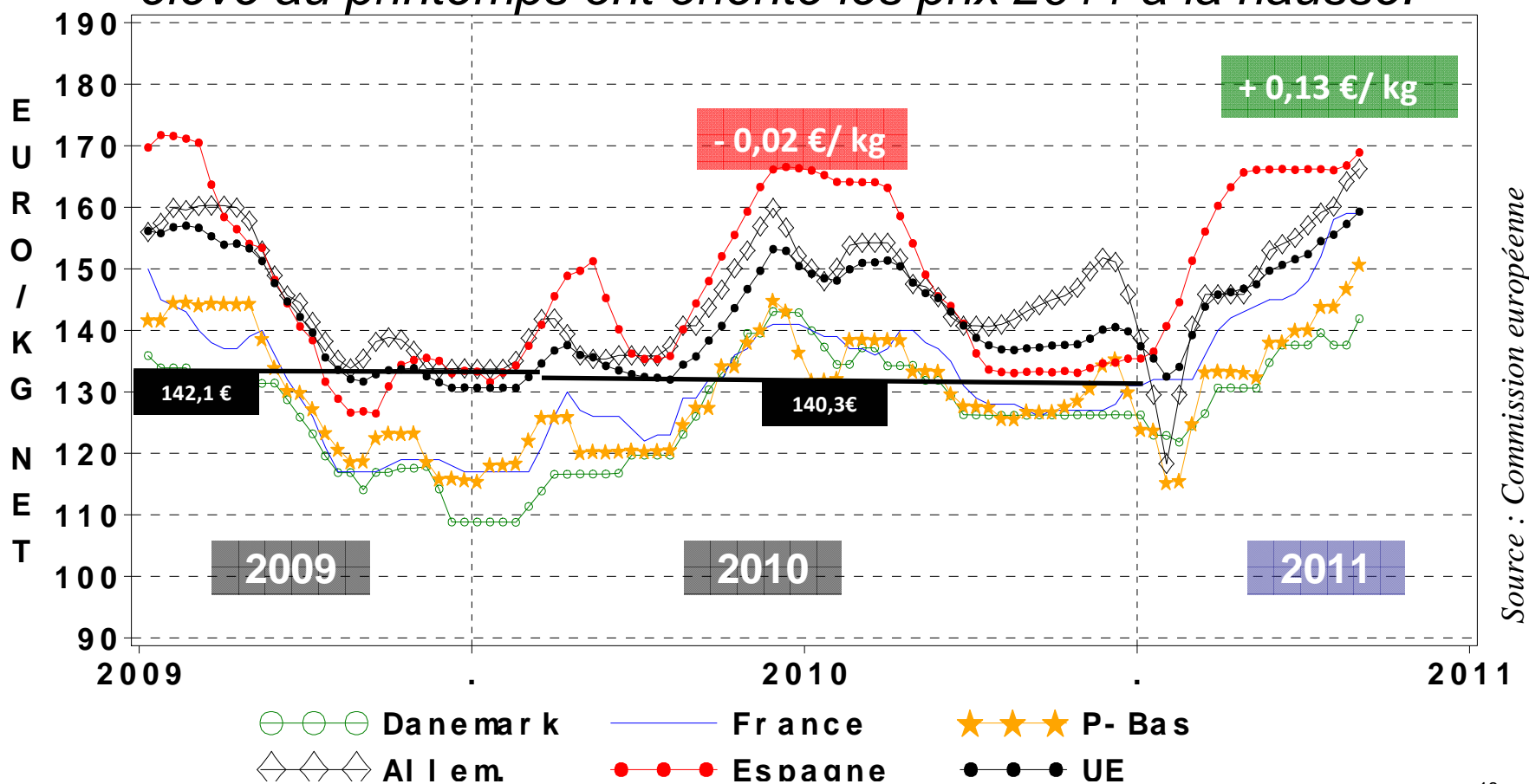
1.000 tec

	<b>1T 2010</b>	<b><u>1T 2011</u></b>	<b><u>% 11/10</u></b>
<b><i>Production</i></b>	5 551	5 696	<b>+ 2,6 %</b>
<b><i>Importation</i></b>	6,2	3,0	<b>- 52 %</b>
<b><i>Exportations</i></b>	272	356	<b>+ 31 %</b>
<b><i>Consommation</i></b>	5 285	5 343	<b>+ 1,0 %</b>

Source : Commission européenne

# Les prix en Europe ont fortement progressé en 2011

- *Stockage privé, forte demande à l'internationale et température élevée au printemps ont orienté les prix 2011 à la hausse.*



## Bilan français équilibré

1.000 tec	1T 2010	1T 2011	% 11/10
<b>Abattages</b>	511	515	- 0,2 %
<b>Importations</b>	175	177	+ 1 %
<b>Exportations</b>	146	148	+ 1 %
<b>Consommation</b>	540	544	+ 1,0 %

Source : SSP, douanes françaises

## Le repli de la consommation en France se confirme

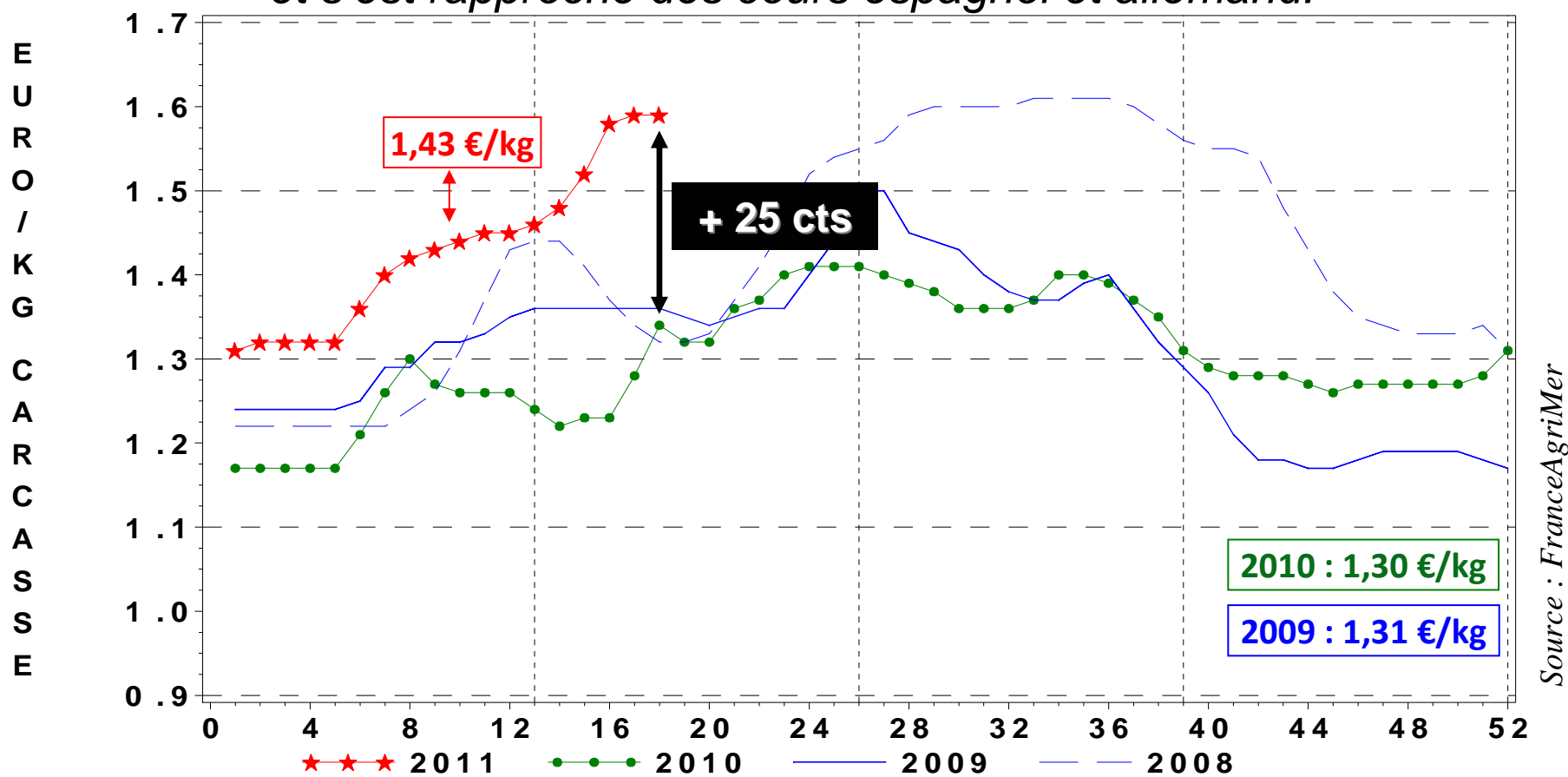
- *La hausse des prix a pénalisé la consommation cet hivers, mais la météo printanière a redynamisé les ventes.*

4 période 2011	<u>Volume</u>	<u>Prix</u>
<b>Total Viande boucherie</b>	↘ - 4,1 %	↗ + 3,1 %
Ovin	- 25 %	+ 6,8 %
Bœuf	- 3,7 %	+ 4,3 %
Veau	- 6,0 %	+ 2,3 %
<b>Porc viande</b>	↘ - 2,4 %	↗ + 3,5 %
<b>Charcuterie</b>	↗ + 0,3 %	↗ + 1,3%
Volailles	- 0,1 %	+ 5,3 %

Source : FranceAgriMer d'après KANTAR

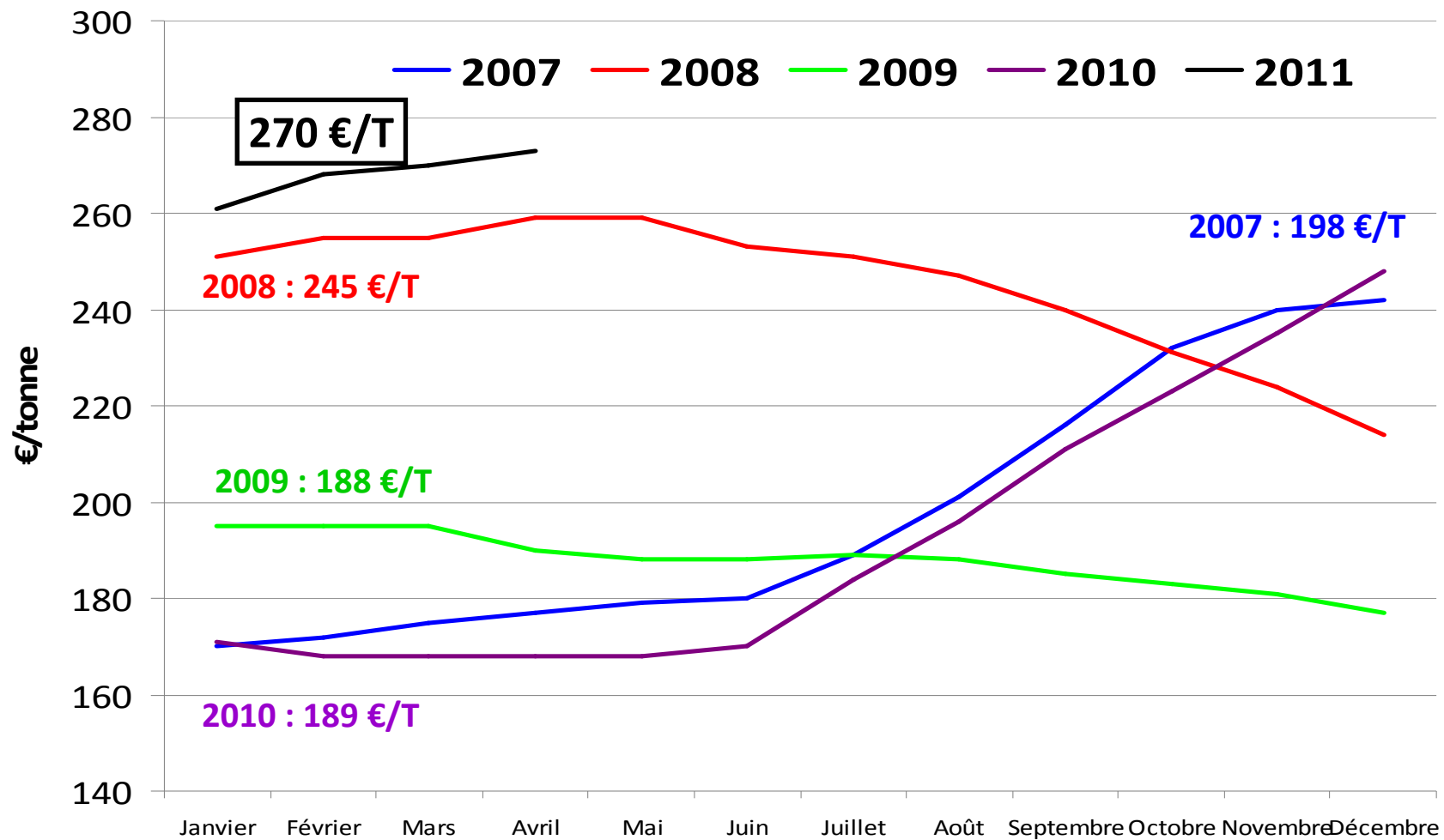
## En France, Le prix n'a pas connu la baisse saisonnière de Pâques

- Depuis la fin de l'année 2010, le cours en France est orienté à la hausse et s'est rapproché des cours espagnol et allemand.



Le prix de matières premières  
pénalise l'élevage de porc

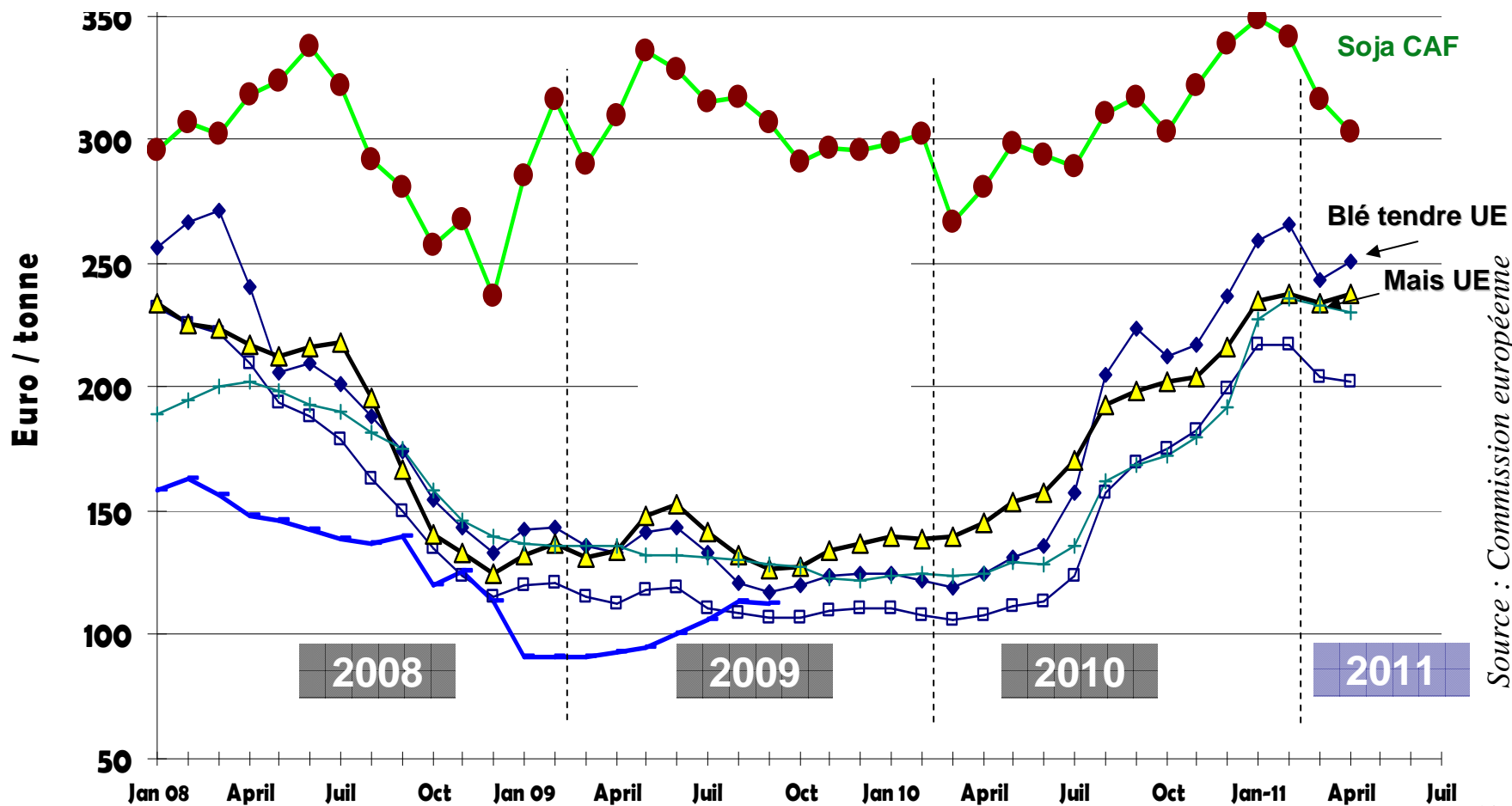
# Le prix de l'aliment reste très élevé en 2011



Source : IFIP



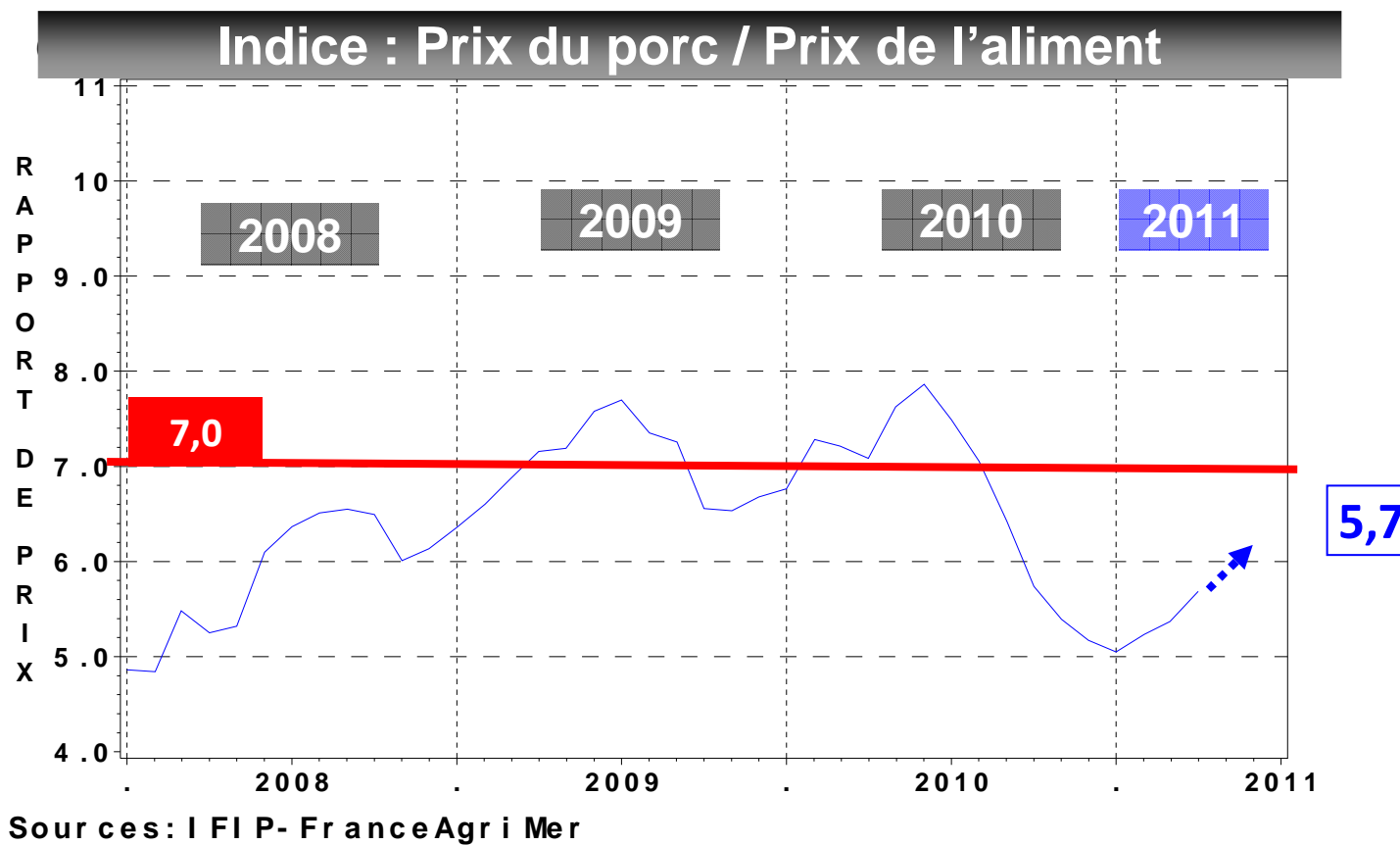
# Les facteurs de tension se succèdent sur le marché des céréales, alors que le prix du soja recule.





## Un prix de l'aliment qui pénalise les éleveurs

- *La hausse du prix du porc améliore le ratio prix du porc sur prix de l'aliment depuis le début de l'année*



La baisse des exportations vers l'UE  
pénalise la balance commerciale .

## Des importations qui progressent plus vite que les exportations

- *Les exportations de viande vers les Pays Tiers ne compensent plus la baisse des ventes sur le marché communautaire.*

	1.000 tec	1 <sup>e</sup> T 2010	1 <sup>e</sup> T 2011	11/10
<b>Exportations</b>		193,3	192.7	- 600 T
<i>UE</i>		152.9	147.2	- 5.700 T
<b>Importations</b>		149.1	150.9	+ 1.700 T
<i>UE</i>		148.8	150.6	+ 1.800 T
<b>Balance Co.</b>		+ 44.1	+ 41.8	- 2.300 T
<i>UE</i>		+ 4.0	- 3.4	- 7.400 T

Source : Douanes françaises

## La France perd des volumes sur ses principaux marchés

- *Les débouchés français en Europe sont en net recul, en particulier pour la carcasse de porc.*

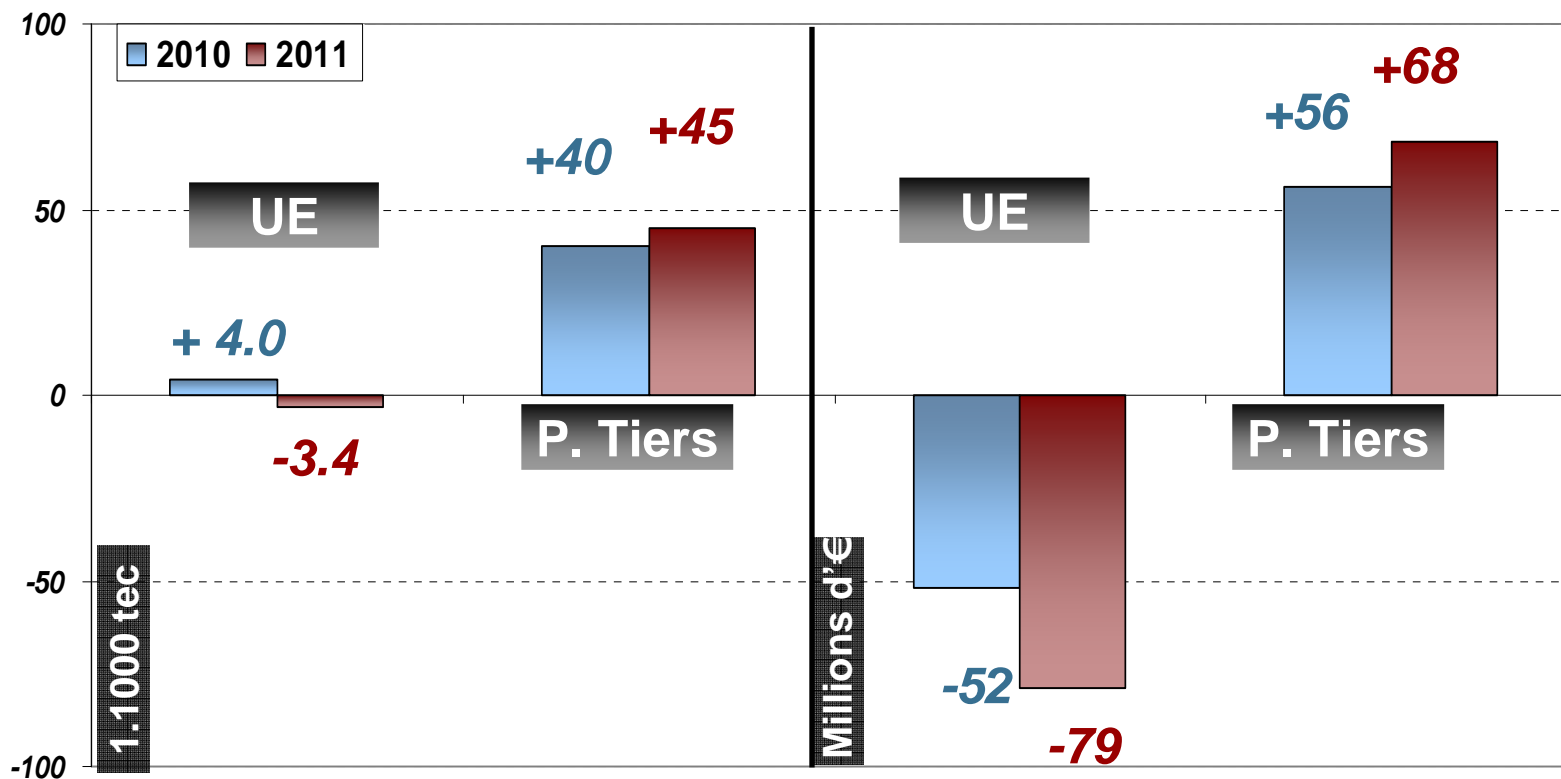
1 000 t.e.c	Année			Mois de Mars			Cumul 3 mois		
	2009	2010	% 10/09	2010	2011	% 11/10	2010	2011	% 11/10
<b>Exportations</b>	<b>486,4</b>	<b>500,9</b>	<b>+3,0</b>	<b>46,2</b>	<b>43,4</b>	<b>-6,1</b>	<b>121,9</b>	<b>122,2</b>	<b>+0,3</b>
(carcasse)	130,2	111,8	-14,2	9,8	7,8	-20,4	28,3	23,3	-17,7
(désossé)	86,5	88,2	+1,9	8,6	8,4	-2,7	22,0	22,9	+4,0
<b>vers l'U.E. à 27</b>	<b>404,8</b>	<b>396,6</b>	<b>-2,0</b>	<b>36,0</b>	<b>32,3</b>	<b>-10,2</b>	<b>97,0</b>	<b>93,7</b>	<b>-3,4</b>
dont UE15	348,5	338,6	-2,9	31,6	27,4	-13,2	86,3	79,1	-8,3
Italie	147,8	143,0	-3,3	12,9	10,7	-17,3	36,5	33,5	-8,3
grèce	49,8	41,7	-16,2	2,8	2,5	-11,4	8,7	8,0	-8,3
Royaume-Uni	44,5	42,4	-4,8	4,6	4,2	-7,1	11,4	11,5	+0,4
Espagne	18,5	28,4	+53,5	2,8	3,4	+22,8	6,7	8,9	+32,8
Belgique + Lux.	16,1	22,3	+38,9	2,3	1,5	-35,7	5,7	4,8	-15,6
Allemagne	19,4	20,8	+7,2	2,0	2,0	+0,2	5,7	4,6	-18,4
Pays-Bas	25,7	15,7	-38,7	1,2	1,1	-8,1	4,1	3,0	-25,7

Source : Douanes françaises

## Un déficit de la balance qui se creuse vis-à-vis de UE

- *La hausse des exportations de viande sur les Pays Tiers n'endigue pas la hausse du déficit financier de la France.*

### Evolution du solde commercial français



Source : Douanes françaises

# Comité Porcin

## Le marché du porc en 2011

17 mai 2011

Montreuil

