

> Viandes blanches

Conjoncture

> l'analyse économique de FranceAgriMer

> 31 mars 2015



FranceAgriMer

Comité palmipèdes
à foie gras

Données arrêtées au 15 mars 2015

Palmipèdes à foie gras

Production de palmipèdes à foie gras en France

Éclosions en France

1000 têtes	2012	2013	%13/12	Mois de décembre			Cumul 12 mois		
				2013	2014	%14/13	2013	2014	%14/13
Canetons à gaver	38 476	39 998	+4,0	3 319	3 378	+1,8	39 998	43 300	+8,3
Oisons	760	690	-9,2	23	28	+21,7	690	720	+4,3

Source : FranceAgriMer d'après SSP

Mise en place à un jour en France

1000 têtes	2012	2013	%13/12	Mois de décembre			Cumul 12 mois		
				2013	2014	%14/13	2013	2014	%14/13
Canetons à gaver	38 476	39 998	+4,0	3 319	3 378	+1,8	39 998	43 300	+8,3
Oisons	501	465	-7,2	23	28	+21,7	465	492	+5,8

Source : FranceAgriMer d'après SSP

Abattages contrôlés mensuels CVJA de palmipèdes à foie gras en FranceAgriMer

- Volume

1000 tec	2012	2013	%13/12	Mois de novembre			Cumul 11 mois		
				2013	2014	%14/13	2013	2014	%14/13
Canards gras	138,8	135,9	-2,1	11,5	12,4	+8,1	135,9	139,4	+2,6
Oies	1,40	1,25	-10,4	0,43	0,42	-2,1	1,25	1,22	-2,9

Source : FranceAgriMer d'après SSP

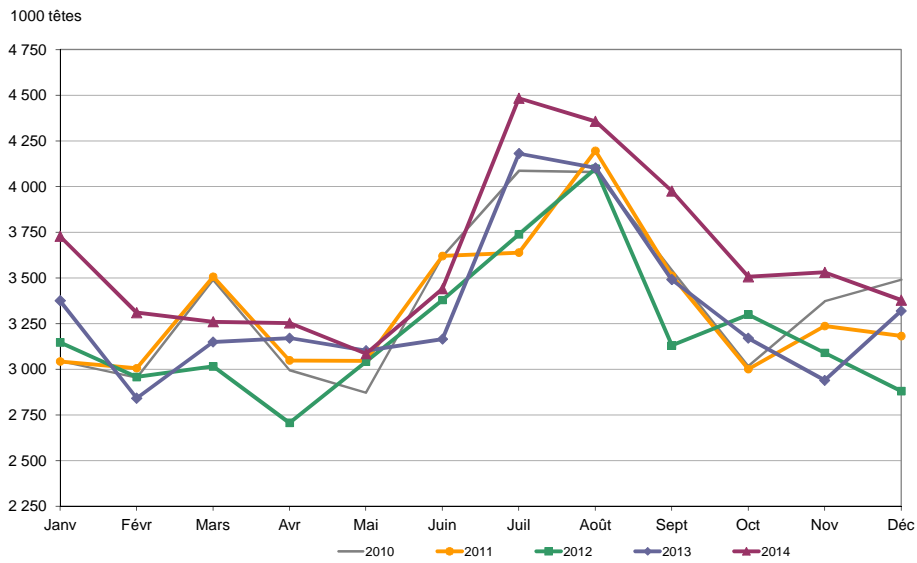
- Nombre de têtes

millions de têtes	2012	2013	%13/12	Mois de novembre			Cumul 11 mois		
				2013	2014	%14/13	2013	2014	%14/13
Canards gras	36,9	36,1	-2,3	3,0	3,3	+8,2	36,1	37,3	+3,4
Oies	0,30	0,25	-15,6	0,09	0,09	+2,2	0,25	0,24	-2,4

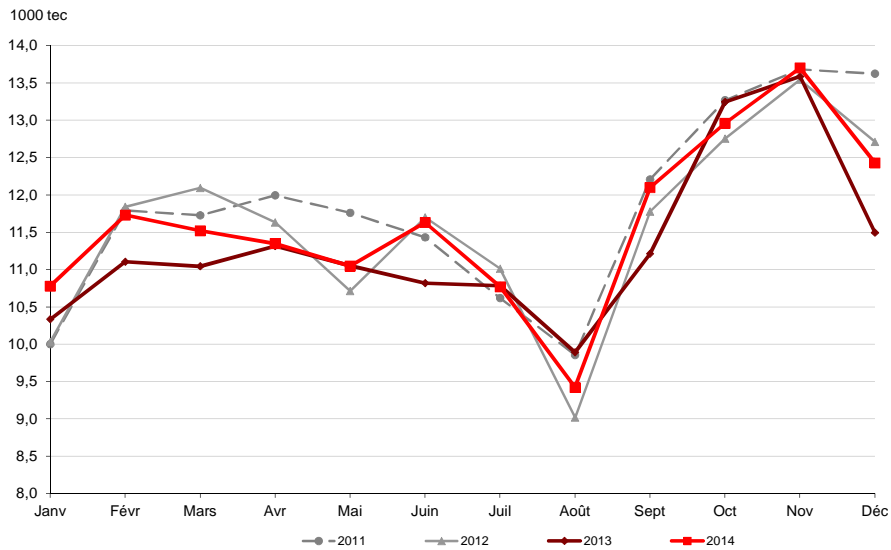
Source : FranceAgriMer d'après SSP

N.B. : Depuis 2010, le SSP ne fournit plus la distinction oisons / oies à gaver et oisons / oies à rôtir

Mise en place à un jour de canetons à gaver en France



Abattages contrôlés CVJA de canards gras en France



Échanges français de foie gras par type de produit

Cru (frais et congelé), conserves et préparations

- en volume -

tonnes	2012	2013	%13/12	Cumul 10 mois			Mois de décembre			Cumul 12 mois		
				2013	2014	%14/13	2013	2014	%14/13	2013	2014	%14/13
Exportations	4 834,0	4 708,8	-2,6	3 049,3	3 254,4	+6,7	864,2	924,4	+7,0	4 708,8	4 933,6	+4,8
Conserves et préparations	2 561,5	2 386,8	-6,8	1 374,5	1 374,8	+0,0	522,3	603,8	+15,6	2 386,8	2 477,7	+3,8
Foie gras cru	2 272,5	2 322,0	+2,2	1 674,8	1 879,6	+12,2	341,9	320,6	-6,2	2 322,0	2 455,9	+5,8
dt foie gras frais	1 207,5	999,6	-17,2	656,8	612,4	-6,8	206,0	214,3	+4,0	999,6	934,8	-6,5
dt foie gras congelé	1 065,0	1 322,4	+24,2	1 018,0	1 267,2	+24,5	135,8	106,4	-21,7	1 322,4	1 521,1	+15,0
Importations	4 486,2	3 847,0	-14,2	2 732,0	3 047,6	+11,6	539,5	460,5	-14,7	3 847,0	3 963,2	+3,0
Conserves et préparations	88,6	90,3	+1,9	48,4	73,1	+51,1	21,8	21,9	+0,4	90,3	126,5	+40,0
Foie gras cru	4 397,6	3 756,7	-14,6	2 683,6	2 974,5	+10,8	517,7	438,5	-15,3	3 756,7	3 836,7	+2,1
dt foie gras frais	1 715,5	1 440,0	-16,1	901,1	1 002,3	+11,2	288,2	258,4	-10,3	1 440,0	1 432,4	-0,5
dt foie gras congelé	2 682,1	2 316,6	-13,6	1 782,5	1 972,2	+10,6	229,5	180,1	-21,5	2 316,6	2 404,3	+3,8
SOLDE	+347,7	+861,8		+317,3	+206,8		+324,7	+464,0		+861,8	+970,5	

Source : FranceAgriMer d'après Douanes

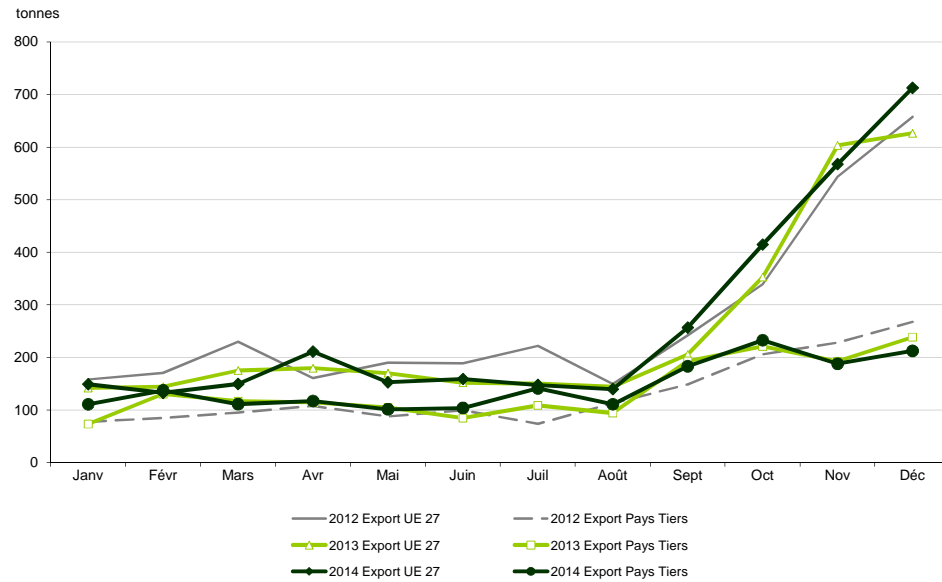
N.B. Suite à une modification intervenue 1^{er} janvier 2008 dans la nomenclature douanière (regroupement des préparations et conserves, quelle que soit leur teneur en foie gras), la méthodologie d'élaboration du tableau ci-dessus a été modifiée. Nous ne sommes plus en mesure d'évaluer les quantités de foie gras mis en œuvre. Les résultats sont désormais exprimés en tonnes de produits finis.

- en valeur -

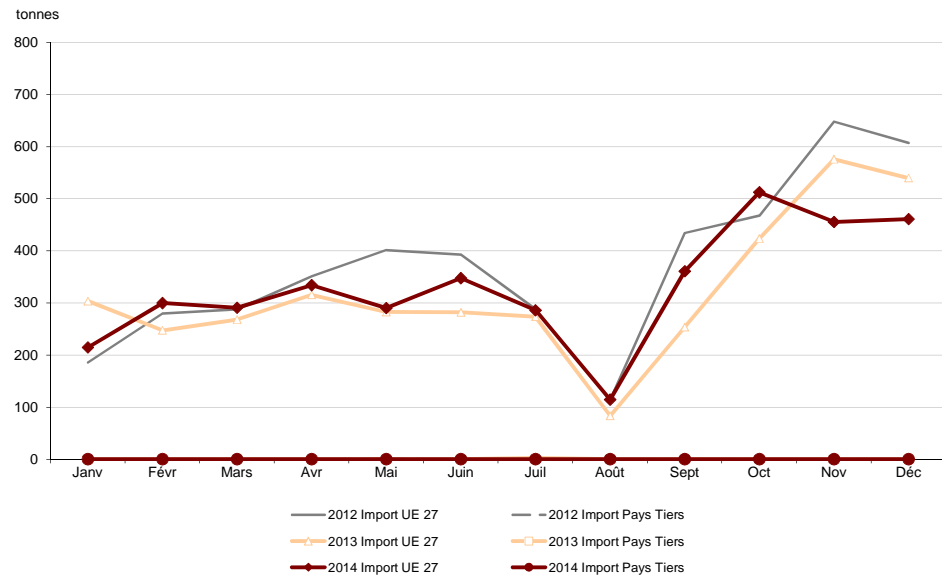
1000 euros	2012	2013	%13/12	Cumul 10 mois			Mois de décembre			Cumul 12 mois		
				2013	2014	%14/13	2013	2014	%14/13	2013	2014	%14/13
Exportations	99 597	104 177	+4,6	65 929	69 038	+4,7	20 798	20 151	-3,1	104 177	106 991	+2,7
Conserves et préparations	48 242	49 543	+2,7	25 322	24 968	-1,4	12 379	12 455	+0,6	49 543	49 546	+0,0
Foie gras cru	51 355	54 634	+6,4	40 607	44 070	+8,5	8 420	7 696	-8,6	54 634	57 445	+5,1
dt foie gras frais	27 043	23 283	-13,9	15 384	13 986	-9,1	5 035	5 093	+1,2	23 283	21 629	-7,1
dt foie gras congelé	24 312	31 352	+29,0	25 223	30 084	+19,3	3 385	2 603	-23,1	31 352	35 816	+14,2
Importations	60 825	51 346	-15,6	36 770	37 720	+2,6	7 315	6 264	-14,4	51 346	49 330	-3,9
Conserves et préparations	938	1 226	+30,8	681	958	+40,7	286	289	+1,0	1 226	1 537	+25,4
Foie gras cru	59 887	50 120	-16,3	36 089	36 762	+1,9	7 029	5 976	-15,0	50 120	47 793	-4,6
dt foie gras frais	24 971	19 611	-21,5	12 490	12 258	-1,9	4 075	3 668	-10,0	19 611	18 119	-7,6
dt foie gras congelé	34 917	30 509	-12,6	23 599	24 504	+3,8	2 955	2 308	-21,9	30 509	29 674	-2,7
SOLDE	+38 772	+52 831		+29 159	+31 317		+13 483	+13 887		+52 831	+57 661	

Source : FranceAgriMer d'après Douanes

Exportations françaises mensuelles de foie gras cru, conserves et préparations



Importations françaises mensuelles de foie gras cru, conserves et préparations



Échanges français de conserves et préparations à base de foie gras par destination et provenance

- en volume -

tonnes	2012	2013	%13/12	Cumul 10 mois			Mois de décembre			Cumul 12 mois		
				2013	2014	%14/13	2013	2014	%14/13	2013	2014	%14/13
Exportations	2 561,5	2 386,8	-6,8	1 374,5	1 374,8	+0,0	522,3	603,8	+15,6	2 386,8	2 477,7	+3,8
vers l'Union à 27	2 127,4	1 948,4	-8,4	1 072,4	1 013,7	-5,5	453,9	545,2	+20,1	1 948,4	1 994,7	+2,4
dt Espagne	1 147,2	940,1	-18,1	584,1	525,4	-10,0	170,3	250,1	+46,9	940,1	967,9	+3,0
dt Belgique	578,3	619,2	+7,1	257,3	257,4	+0,0	210,9	206,4	-2,1	619,2	623,5	+0,7
dt Luxembourg	34,9	34,3	-1,8	15,1	14,2	-6,1	11,6	14,0	+21,2	34,3	38,3	+11,6
dt Royaume-Uni	87,7	88,2	+0,6	66,5	57,9	-12,9	15,7	27,0	+72,1	88,2	93,7	+6,2
dt Allemagne	107,6	99,9	-7,2	61,2	61,4	+0,2	18,9	20,8	+9,9	99,9	100,3	+0,4
dt Italie	44,8	39,2	-12,6	16,1	15,5	-3,2	11,1	9,8	-11,2	39,2	37,7	-3,7
dt Pays-Bas	13,5	17,4	+28,7	10,3	8,6	-16,0	3,0	2,4	-17,7	17,4	13,1	-25,1
dt Danemark	22,4	11,8	-47,5	8,8	8,4	-4,6	1,7	2,0	+15,7	11,8	13,5	+14,8
dt République Tchèque	7,4	6,3	-14,0	4,0	3,6	-11,0	0,8	0,7	-14,3	6,3	4,9	-22,1
vers Pays Tiers	434,0	438,5	+1,0	302,2	361,1	+19,5	68,4	58,6	-14,3	438,5	483,0	+10,2
dt Suisse	79,3	87,2	+10,0	42,5	46,4	+9,3	24,4	21,2	-13,1	87,2	83,8	-4,0
dt Japon	46,9	43,1	-8,1	36,4	26,2	-28,1	1,6	5,4	+242,0	43,1	33,7	-22,0
dt Hong-Kong	45,6	38,3	-15,9	26,9	68,8	+155,7	6,6	5,4	-18,7	38,3	77,8	+103,1
dt Singapour	9,2	11,0	+19,4	5,7	25,5	+344,6	4,0	0,4	-89,8	11,0	26,4	+139,7
dt Thaïlande	8,9	9,5	+7,4	7,1	10,4	+45,3	1,1	0,9	-15,7	9,5	12,3	+29,0
dt Canada	39,2	37,2	-5,2	33,0	5,0	-84,8	0,0	1,7	//	37,2	15,7	-57,8
Importations	88,6	90,3	+1,9	48,4	73,1	+51,1	21,8	21,9	+0,4	90,3	126,5	+40,0
de l'Union à 27	87,4	88,0	+0,8	46,1	73,1	+58,6	21,8	21,9	+0,4	88,0	126,5	+43,7
dt Bulgarie	25,5	59,4	+133,1	21,3	52,0	+144,8	20,7	19,0	-8,3	59,4	96,5	+62,4
dt Hongrie	0,0	0,0	//	0,0	0,0	//	0,0	0,7	//	0,0	0,7	//
dt Belgique	25,9	27,7	+7,1	23,9	20,3	-15,0	1,1	1,6	+41,5	27,7	26,7	-3,5
SOLDE	+2 472,9	+2 296,5		+1 326,2	+1 301,7		+500,5	+581,9		+2 296,5	+2 351,2	

Source : FranceAgriMer d'après Douanes

Échanges français de conserves et préparations à base de foie gras par destination et provenance

- en valeur -

1000 euros	2012	2013	%13/12	Cumul 10 mois			Mois de décembre			Cumul 12 mois		
				2013	2014	%14/13	2013	2014	%14/13	2013	2014	%14/13
Exportations	48 242	49 543	+2,7	25 322	24 968	-1,4	12 379	12 455	+0,6	49 543	49 546	+0,0
vers l'Union à 27	37 205	37 524	+0,9	17 476	16 936	-3,1	10 264	10 975	+6,9	37 524	38 531	+2,7
dt Espagne	16 685	15 274	-8,5	8 779	8 057	-8,2	3 248	4 499	+38,5	15 274	16 129	+5,6
dt Belgique	11 386	12 848	+12,8	3 428	3 808	+11,1	4 852	4 274	-11,9	12 848	13 146	+2,3
dt Luxembourg	1 098	1 090	-0,7	405	387	-4,5	462	461	-0,3	1 090	1 064	-2,4
dt Royaume-Uni	1 347	1 391	+3,3	964	823	-14,6	298	408	+36,8	1 391	1 380	-0,8
dt Allemagne	2 499	2 532	+1,3	1 531	1 451	-5,2	499	570	+14,3	2 532	2 487	-1,8
dt Italie	1 430	1 539	+7,6	634	617	-2,7	496	351	-29,3	1 539	1 334	-13,3
dt Pays-Bas	558	581	+4,2	373	315	-15,8	87	87	+0,6	581	503	-13,5
dt Danemark	478	396	-17,1	311	221	-28,7	49	47	-3,6	396	318	-19,6
dt République Tchèque	167	172	+3,2	95	93	-1,8	31	26	-15,1	172	145	-15,6
vers Pays Tiers	11 038	12 019	+8,9	7 847	8 031	+2,4	2 114	1 480	-30,0	12 019	11 016	-8,3
dt Suisse	2 499	3 167	+26,7	1 208	1 168	-3,3	1 106	619	-44,1	3 167	2 262	-28,6
dt Japon	1 296	1 584	+22,2	1 187	946	-20,3	233	169	-27,4	1 584	1 192	-24,8
dt Hong-Kong	1 143	908	-20,6	646	1 520	+135,4	142	160	+12,1	908	1 761	+94,1
dt Singapour	306	269	-12,1	179	498	+177,4	56	15	-73,5	269	537	+99,7
dt Thaïlande	278	304	+9,2	229	328	+43,1	43	36	-16,6	304	388	+27,8
dt Canada	270	320	+18,3	128	131	+2,7	100	98	-1,3	320	345	+7,9
Importations	938	1 226	+30,8	681	958	+40,7	286	289	+1,0	1 226	1 537	+25,4
de l'Union à 27	925	1 219	+31,8	674	958	+42,2	286	289	+1,0	1 219	1 537	+26,1
dt Bulgarie	534	1 054	+97,2	540	854	+58,2	271	257	-5,0	1 054	1 378	+30,8
dt Hongrie	0	0	//	0	0	//	0	13	//	0	13	//
dt Belgique	262	155	-41,0	123	98	-20,2	15	13	-16,3	155	128	-17,1
SOLDE	+47 305	+48 316		+24 641	+24 009		+12 093	+12 166		+48 316	+48 009	

Source : FranceAgriMer d'après Douanes

Échanges français de foie gras cru par destination et provenance

Foie gras d'oie et de canard, frais et congelé

- en volume -

tonnes				Cumul 10 mois			Mois de décembre			Cumul 12 mois		
	2012	2013	%13/12	2013	2014	%14/13	2013	2014	%14/13	2013	2014	%14/13
Exportations	2 272,5	2 322,0	+2,2	1 674,8	1 879,6	+12,2	341,9	320,6	-6,2	2 322,0	2 455,9	+5,8
vers l'Union à 27	1 086,3	1 092,5	+0,6	739,4	895,1	+21,1	172,0	167,2	-2,8	1 092,5	1 193,7	+9,3
dt Espagne	556,5	478,2	-14,1	352,5	382,5	+8,5	63,0	63,3	+0,4	478,2	488,0	+2,1
dt Belgique	124,4	186,3	+49,8	85,1	235,5	+176,6	36,1	32,5	-10,0	186,3	298,5	+60,2
dt Luxembourg	91,0	85,2	-6,4	51,2	34,3	-32,9	18,5	23,1	+24,5	85,2	76,3	-10,5
dt Royaume-Uni	104,1	95,6	-8,1	73,7	68,4	-7,1	11,8	12,2	+3,4	95,6	90,8	-5,1
dt Allemagne	78,8	74,8	-5,2	52,2	52,9	+1,3	13,6	14,0	+2,7	74,8	75,8	+1,4
dt Italie	34,2	34,0	-0,7	24,0	26,7	+11,0	7,0	7,3	+4,9	34,0	41,0	+20,7
dt Pays-Bas	21,7	17,6	-18,8	13,1	17,7	+35,7	2,0	4,5	+130,6	17,6	24,3	+38,0
dt Danemark	19,1	23,1	+20,9	18,7	12,6	-32,8	2,2	2,0	-10,5	23,1	18,9	-18,1
dt République Tchèque	12,5	14,9	+19,2	11,0	8,5	-22,7	1,9	1,4	-26,5	14,9	11,1	-25,3
vers Pays Tiers	1 186,2	1 229,4	+3,6	935,3	984,5	+5,3	169,9	153,5	-9,6	1 229,4	1 262,2	+2,7
dt Suisse	355,6	254,0	-28,6	134,1	134,8	+0,5	69,7	74,1	+6,3	254,0	248,6	-2,1
dt Japon	439,8	540,9	+23,0	445,2	493,8	+10,9	57,2	37,1	-35,2	540,9	567,0	+4,8
dt Hong-Kong	109,7	103,9	-5,3	80,4	103,4	+28,5	9,1	6,6	-27,4	103,9	120,7	+16,1
dt Singapour	46,6	70,8	+51,9	61,8	43,9	-29,0	3,6	4,2	+14,9	70,8	51,9	-26,7
dt Thaïlande	46,9	65,7	+40,0	57,8	62,0	+7,2	5,0	2,6	-47,5	65,7	74,7	+13,8
dt Canada	6,0	16,9	+183,5	14,1	12,8	-9,6	0,0	0,4	//	16,9	20,3	+20,5
Importations	4 397,6	3 756,7	-14,6	2 683,6	2 974,5	+10,8	517,7	438,5	-15,3	3 756,7	3 836,7	+2,1
de l'Union à 27	4 397,2	3 756,7	-14,6	2 683,6	2 974,5	+10,8	517,7	438,5	-15,3	3 756,7	3 836,7	+2,1
dt Bulgarie	2 666,6	2 441,4	-8,4	1 735,0	1 951,5	+12,5	350,2	267,7	-23,6	2 441,4	2 516,4	+3,1
dt Hongrie	1 508,4	1 073,1	-28,9	771,1	872,2	+13,1	121,9	129,9	+6,5	1 073,1	1 105,0	+3,0
dt Belgique	155,2	161,9	+4,3	107,0	109,6	+2,4	37,4	37,6	+0,6	161,9	168,6	+4,1
SOLDE	-2 125,1	-1 434,7		-1 008,8	-1 094,9		-175,8	-117,9		-1 434,7	-1 380,7	

Source : FranceAgriMer d'après Douanes

Échanges français de foie gras cru par destination et provenance

Foie gras d'oie et de canard, frais et congelé

- en valeur -

1000 euros				Cumul 10 mois			Mois de décembre			Cumul 12 mois		
	2012	2013	%13/12	2013	2014	%14/13	2013	2014	%14/13	2013	2014	%14/13
Exportations	51 355	54 634	+6,4	40 607	44 070	+8,5	8 420	7 696	-8,6	54 634	57 445	+5,1
vers l'Union à 27	22 605	22 709	+0,5	15 901	18 887	+18,8	4 060	3 974	-2,1	22 709	25 292	+11,4
dt Espagne	9 645	8 897	-7,8	6 575	6 773	+3,0	1 239	1 203	-2,9	8 897	8 747	-1,7
dt Belgique	3 394	3 352	-1,2	1 547	4 878	+215,4	1 209	1 022	-15,5	3 352	6 317	+88,5
dt Luxembourg	1 233	1 276	+3,5	931	514	-44,8	210	329	+56,7	1 276	1 077	-15,6
dt Royaume-Uni	2 343	2 335	-0,4	1 792	1 712	-4,5	284	302	+6,4	2 335	2 267	-2,9
dt Allemagne	2 533	2 397	-5,4	1 668	1 699	+1,8	443	460	+3,7	2 397	2 436	+1,6
dt Italie	986	1 050	+6,5	757	842	+11,3	199	282	+41,7	1 050	1 314	+25,1
dt Pays-Bas	542	439	-18,9	341	422	+23,8	49	104	+114,6	439	572	+30,1
dt Danemark	448	562	+25,5	448	290	-35,2	54	50	-7,3	562	390	-30,5
dt République Tchèque	316	366	+15,7	277	207	-25,3	43	33	-23,5	366	267	-27,1
vers Pays Tiers	28 750	31 925	+11,0	24 706	25 183	+1,9	4 359	3 722	-14,6	31 925	32 153	+0,7
dt Suisse	7 846	6 313	-19,5	3 281	3 173	-3,3	1 788	1 830	+2,3	6 313	5 982	-5,3
dt Japon	11 668	15 574	+33,5	13 060	13 619	+4,3	1 598	986	-38,3	15 574	15 645	+0,5
dt Hong-Kong	2 924	2 619	-10,4	2 157	2 251	+4,4	267	209	-21,6	2 619	2 754	+5,1
dt Singapour	1 197	1 655	+38,2	1 407	1 191	-15,3	95	94	-1,0	1 655	1 370	-17,2
dt Thaïlande	1 122	1 707	+52,2	1 503	1 425	-5,2	126	57	-55,2	1 707	1 730	+1,4
dt Canada	118	269	+128,4	246	196	-20,4	0	9	//	269	321	+19,6
Importations	59 887	50 120	-16,3	36 089	36 762	+1,9	7 029	5 976	-15,0	50 120	47 793	-4,6
de l'Union à 27	59 874	50 120	-16,3	36 089	36 762	+1,9	7 029	5 976	-15,0	50 120	47 793	-4,6
dt Bulgarie	32 301	31 349	-2,9	22 627	23 340	+3,2	4 497	3 388	-24,7	31 349	30 113	-3,9
dt Hongrie	24 563	15 454	-37,1	11 265	11 644	+3,4	1 807	1 858	+2,8	15 454	14 849	-3,9
dt Belgique	2 687	3 034	+12,9	2 017	1 534	-24,0	651	677	+4,0	3 034	2 497	-17,7
SOLDE	-8 533	+4 514		+4 518	+7 308		+1 390	+1 721		+4 514	+9 652	

Source : FranceAgriMer d'après Douanes

Échanges français de foie gras frais de canard

- en volume -

tonnes				Cumul 10 mois			Mois de décembre			Cumul 12 mois		
	2012	2013	%13/12	2013	2014	%14/13	2013	2014	%14/13	2013	2014	%14/13
Exportations	1 086,6	887,8	-18,3	592,6	549,1	-7,3	180,8	189,0	+4,5	887,8	826,0	-7,0
vers l'Union à 27	487,2	406,2	-16,6	268,7	245,4	-8,7	90,4	80,8	-10,6	406,2	364,7	-10,2
dt Espagne	236,0	162,2	-31,3	121,5	107,6	-11,4	22,7	22,4	-1,1	162,2	142,1	-12,4
dt Belgique	65,4	63,2	-3,4	26,0	23,2	-10,8	30,0	27,3	-9,0	63,2	57,7	-8,6
dt Royaume-Uni	79,5	68,4	-14,0	52,5	46,3	-11,7	9,5	9,1	-3,8	68,4	62,4	-8,7
dt Luxembourg	22,3	19,7	-11,8	9,1	9,6	+4,6	8,6	8,6	+0,4	19,7	21,6	+9,9
dt Allemagne	24,9	23,6	-5,2	15,8	14,5	-8,3	5,3	4,2	-19,9	23,6	21,5	-9,2
dt Italie	12,9	11,5	-11,0	7,7	8,4	+8,0	2,8	1,3	-52,8	11,5	10,9	-4,9
dt Pays-Bas	10,5	9,5	-9,0	6,5	9,5	+45,9	1,4	3,4	+139,0	9,5	14,3	+50,2
dt République Tchèque	6,0	7,7	+28,3	5,9	5,3	-10,9	1,1	1,1	-4,4	7,7	7,0	-9,0
dt Danemark	12,2	14,5	+19,3	11,5	6,1	-47,0	1,7	1,3	-24,1	14,5	8,4	-42,0
vers Pays Tiers	599,3	481,6	-19,6	323,8	303,6	-6,2	90,4	108,2	+19,7	481,6	461,3	-4,2
dt Suisse	331,1	216,6	-34,6	109,3	98,8	-9,6	63,5	64,0	+0,8	216,6	192,3	-11,2
dt Japon	156,4	169,2	+8,2	141,3	138,3	-2,1	15,1	24,1	+59,7	169,2	173,6	+2,6
dt Hong-Kong	13,2	15,4	+16,4	8,1	15,1	+85,6	0,7	1,4	+91,8	15,4	17,2	+11,6
dt Singapour	7,4	15,4	+106,8	13,0	8,8	-32,1	1,3	2,4	+83,7	15,4	13,6	-11,2
dt Thaïlande	16,0	5,8	-64,0	4,6	4,0	-14,1	0,5	0,9	+71,5	5,8	4,9	-14,4
dt Nouvelle-Calédonie	4,9	2,6	-46,7	2,2	2,2	-1,1	0,0	0,0	-100,0	2,6	2,7	+5,3
dt Russie	5,0	0,8	-83,2	0,8	0,7	-17,9	0,0	0,0	//	0,8	0,7	-17,9
dt Emirats Arabes Unis	17,7	22,3	+26,2	21,2	8,4	-60,2	0,8	11,0	n.s.	22,3	20,5	-8,1
dt Canada	3,4	7,8	+132,8	7,8	6,4	-18,4	0,0	0,0	//	7,8	6,4	-18,4
Importations	1 392,3	1 166,5	-16,2	716,6	860,6	+20,1	239,9	214,5	-10,6	1 166,5	1 213,0	+4,0
de l'Union à 27	1 391,9	1 166,5	-16,2	716,6	860,6	+20,1	239,9	214,5	-10,6	1 166,5	1 213,0	+4,0
dt Bulgarie	900,6	756,9	-15,9	424,8	578,2	+36,1	164,9	131,4	-20,3	756,9	802,4	+6,0
dt Hongrie	377,1	240,9	-36,1	175,3	163,6	-6,7	35,2	46,7	+32,9	240,9	233,3	-3,1
dt Belgique	94,5	105,5	+11,7	61,0	94,1	+54,2	32,7	33,5	+2,3	105,5	147,7	+40,0
SOLDE	-305,8	-278,8		-124,0	-311,6		-59,1	-25,5		-278,8	-387,0	

Source : FranceAgriMer d'après Douanes

Échanges français de foie gras congelé de canard

- en volume -

tonnes				Cumul 10 mois			Mois de décembre			Cumul 12 mois		
	2012	2013	%13/12	2013	2014	%14/13	2013	2014	%14/13	2013	2014	%14/13
Exportations	955,7	1 212,5	+26,9	927,8	1 164,0	+25,5	123,8	101,6	-17,9	1 212,5	1 403,0	+15,7
vers l'Union à 27	464,8	558,8	+20,2	390,9	570,5	+46,0	57,6	62,5	+8,4	558,8	705,2	+26,2
dt Espagne	300,9	298,1	-0,9	217,4	264,1	+21,5	39,4	40,2	+2,2	298,1	332,6	+11,6
dt Belgique	53,3	118,5	+122,5	57,2	207,2	+262,5	4,2	4,1	-2,0	118,5	234,0	+97,4
dt Royaume-Uni	15,8	15,3	-3,2	11,6	12,5	+7,8	1,5	2,3	+53,0	15,3	16,8	+10,2
dt Luxembourg	22,8	25,9	+13,4	24,1	8,8	-63,4	0,4	4,5	n.s.	25,9	17,7	-31,7
dt Allemagne	14,1	14,3	+1,4	11,4	12,9	+13,1	1,0	1,7	+67,9	14,3	16,4	+15,3
dt Italie	16,0	17,5	+9,5	12,8	14,6	+14,1	3,3	4,8	+47,1	17,5	24,3	+38,5
dt Pays-Bas	8,4	6,3	-24,3	5,4	5,7	+5,4	0,2	0,5	+111,0	6,3	6,8	+7,1
dt République Tchèque	5,2	5,2	-1,5	3,7	2,3	-38,2	0,3	0,2	-33,3	5,2	3,0	-42,6
dt Danemark	6,4	8,1	+26,7	6,8	6,4	-6,8	0,4	0,6	+41,9	8,1	10,4	+27,5
vers Pays Tiers	490,8	653,7	+33,2	536,9	593,5	+10,5	66,1	39,1	-40,9	653,7	697,8	+6,7
dt Suisse	19,0	31,7	+67,3	21,5	30,0	+39,2	4,3	7,4	+74,4	31,7	46,6	+47,0
dt Japon	269,1	348,8	+29,6	288,7	323,3	+12,0	35,9	11,1	-69,2	348,8	359,0	+2,9
dt Hong-Kong	82,2	73,5	-10,6	62,3	75,4	+20,9	7,0	4,4	-37,0	73,5	86,7	+18,0
dt Singapour	30,5	38,3	+25,6	31,7	25,8	-18,8	2,4	1,8	-22,8	38,3	28,9	-24,5
dt Thaïlande	23,5	58,6	+149,2	51,9	55,1	+6,2	4,4	1,2	-72,0	58,6	63,9	+9,1
dt Nouvelle-Calédonie	2,3	13,4	+483,6	13,3	12,4	-6,6	0,1	2,5	n.s.	13,4	14,9	+11,1
dt Russie	22,9	4,5	-80,3	4,5	0,0	-100,0	0,0	0,0	//	4,5	0,0	-100,0
dt Emirats Arabes Unis	2,9	9,9	+239,1	1,2	4,0	+225,6	4,9	1,3	-74,4	9,9	5,4	-45,4
dt Canada	2,6	9,1	+249,5	6,3	6,4	+1,4	0,0	0,4	//	9,1	13,9	+54,1
Importations	2 270,7	1 936,1	-14,7	1 518,1	1 606,9	+5,8	197,0	158,9	-19,3	1 936,1	2 000,0	+3,3
de l'Union à 27	2 270,7	1 936,1	-14,7	1 518,1	1 606,9	+5,8	197,0	158,9	-19,3	1 936,1	2 000,0	+3,3
dt Bulgarie	1 759,1	1 681,6	-4,4	1 308,8	1 372,3	+4,8	183,9	136,3	-25,9	1 681,6	1 713,0	+1,9
dt Hongrie	435,1	223,2	-48,7	181,2	211,4	+16,7	11,8	19,5	+66,1	223,2	260,0	+16,5
dt Belgique	30,8	14,4	-53,1	13,2	6,8	-48,3	0,4	2,6	+630,6	14,4	10,2	-29,3
SOLDE	-1 315,0	-723,5		-590,3	-442,9		-73,2	-57,3		-723,5	-597,1	

Source : FranceAgriMer d'après Douanes

Échanges français de foie gras frais d'oie

- en volume -

tonnes				Cumul 10 mois			Mois de décembre			Cumul 12 mois		
	2012	2013	%13/12	2013	2014	%14/13	2013	2014	%14/13	2013	2014	%14/13
Exportations	120,9	111,8	-7,5	64,2	63,4	-1,3	25,2	25,2	+0,1	111,8	108,8	-2,7
vers l'Union à 27	100,9	88,1	-12,7	49,4	49,4	+0,1	21,2	21,6	+2,0	88,1	88,1	-0,0
dt Luxembourg	45,8	38,9	-15,2	17,8	15,9	-10,5	9,6	10,0	+4,1	38,9	36,6	-5,8
dt Allemagne	37,4	34,9	-6,6	23,5	24,1	+2,3	7,2	7,9	+9,1	34,9	36,1	+3,4
dt Espagne	1,9	0,7	-63,9	0,5	0,4	-16,5	0,2	0,2	+1,0	0,7	0,7	+1,3
dt Italie	3,6	3,2	-12,8	2,3	2,5	+8,9	0,5	0,7	+26,0	3,2	3,8	+19,4
dt Belgique	4,4	3,8	-12,0	1,3	1,7	+39,3	2,0	1,0	-46,9	3,8	3,4	-11,7
dt Pays-Bas	2,7	1,4	-45,8	1,1	1,2	+10,8	0,3	0,6	+96,5	1,4	1,8	+26,5
dt Danemark	0,5	0,4	-13,1	0,4	0,1	-70,7	0,0	0,0	-12,5	0,4	0,1	-73,2
vers Pays Tiers	20,0	23,7	+18,5	14,8	14,0	-6,0	4,0	3,6	-9,7	23,7	20,7	-12,6
dt Suisse	5,5	5,6	+3,0	3,3	5,3	+57,6	1,9	2,6	+37,8	5,6	8,8	+56,9
dt Japon	6,7	6,3	-6,2	4,0	2,2	-44,8	1,6	0,5	-67,8	6,3	3,0	-51,9
dt Hong-Kong	4,4	9,7	+122,1	5,6	3,3	-41,3	0,5	0,4	-14,4	9,7	5,4	-44,3
Importations	323,2	273,5	-15,4	184,5	141,7	-23,2	48,3	43,9	-9,0	273,5	219,4	-19,8
de l'Union à 27	323,2	273,5	-15,4	184,5	141,7	-23,2	48,3	43,9	-9,0	273,5	219,4	-19,8
dt Hongrie	298,9	246,3	-17,6	161,4	134,9	-16,4	45,1	43,5	-3,7	246,3	211,8	-14,0
dt Bulgarie	3,2	0,0	-100,0	0,0	0,0	//	0,0	0,0	//	0,0	0,0	//
dt Belgique	21,0	27,2	+29,5	23,0	6,6	-71,2	3,2	0,4	-86,4	27,2	7,5	-72,4
SOLDE	-202,3	-161,7		-120,3	-78,3		-23,1	-18,7		-161,7	-110,6	

Source : FranceAgriMer d'après Douanes

Échanges français de foie gras congelé d'oie

- en volume -

tonnes	2012	2013	%13/12	Cumul 10 mois			Mois de décembre			Cumul 12 mois		
				2013	2014	%14/13	2013	2014	%14/13	2013	2014	%14/13
Exportations	109,3	109,9	+0,5	90,2	103,2	+14,4	12,1	4,8	-60,4	109,9	118,2	+7,5
vers l'Union à 27	33,2	39,4	+18,5	30,4	29,7	-2,3	2,8	2,3	-18,3	39,4	35,7	-9,4
dt Luxembourg	0,0	0,7	n.s.	0,2	0,0	-74,2	0,0	0,0	//	0,7	0,3	-58,4
dt Allemagne	2,5	2,0	-20,7	1,5	1,5	-2,8	0,1	0,2	+55,9	2,0	1,9	-6,3
dt Espagne	17,7	17,2	-2,6	13,1	10,4	-20,9	0,7	0,4	-45,0	17,2	12,6	-26,9
dt Italie	1,7	1,8	+8,3	1,3	1,3	+1,6	0,4	0,5	+31,8	1,8	2,0	+12,6
dt Belgique	1,4	0,8	-41,3	0,7	3,3	+372,8	0,0	0,1	//	0,8	3,4	+327,3
dt Pays-Bas	0,2	0,3	+67,6	0,1	1,4	n.s.	0,0	0,0	//	0,3	1,4	+351,0
dt Danemark	0,0	0,0	-100,0	0,0	0,0	//	0,0	0,0	//	0,0	0,0	//
vers Pays Tiers	76,1	70,5	-7,4	59,7	73,4	+23,0	9,3	2,5	-73,2	70,5	82,4	+17,0
dt Suisse	0,1	0,0	-77,4	0,0	0,8	//	0,0	0,0	-100,0	0,0	0,9	n.s.
dt Japon	7,6	16,6	+117,5	11,2	30,0	+169,2	4,6	1,4	-69,0	16,6	31,5	+90,0
dt Hong-Kong	9,9	5,3	-46,5	4,4	9,6	+117,7	0,9	0,4	-57,0	5,3	11,4	+115,2
Importations	411,4	380,6	-7,5	264,4	365,4	+38,2	32,4	21,2	-34,6	380,6	404,2	+6,2
de l'Union à 27	411,4	380,6	-7,5	264,4	365,4	+38,2	32,4	21,2	-34,6	380,6	404,2	+6,2
dt Hongrie	397,2	362,8	-8,7	253,1	362,2	+43,1	29,9	20,2	-32,5	362,8	399,9	+10,2
dt Bulgarie	3,7	2,8	-24,0	1,4	1,0	-28,5	1,4	0,0	-100,0	2,8	1,0	-64,1
dt Belgique	9,0	14,8	+65,0	9,7	2,1	-78,7	1,1	1,0	-8,0	14,8	3,3	-78,0
SOLDE	-302,1	-270,7		-174,3	-262,2		-20,4	-16,4		-270,7	-286,1	

Source : FranceAgriMer d'après Douanes

