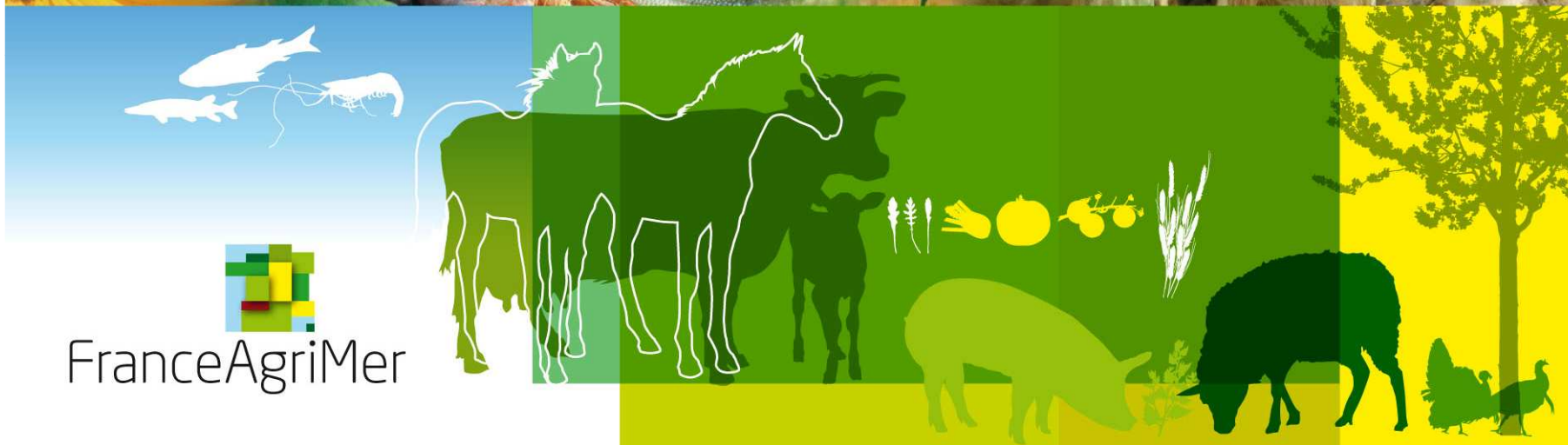


CÉRÉALES /
FRUITS ET LÉGUMES /
HORTICULTURE /
LAIT /
OLÉO-PROTÉAGINEUX /
PÊCHE ET AQUACULTURE /
PLANTES À PARFUM, AROMATIQUES ET MÉDICINALES /
SUCRE /
VIANDES BLANCHES /
VIANDES ROUGES /
VINS /

FranceAgriMer



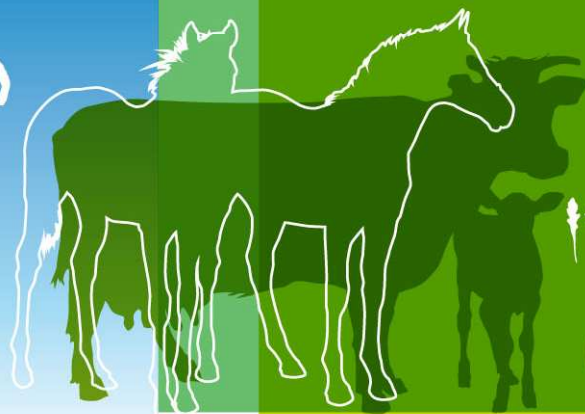
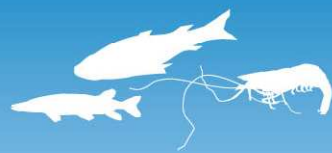

FranceAgriMer

Conseil Viandes Blanches

Situation des marchés

29 septembre 2011

Montreuil

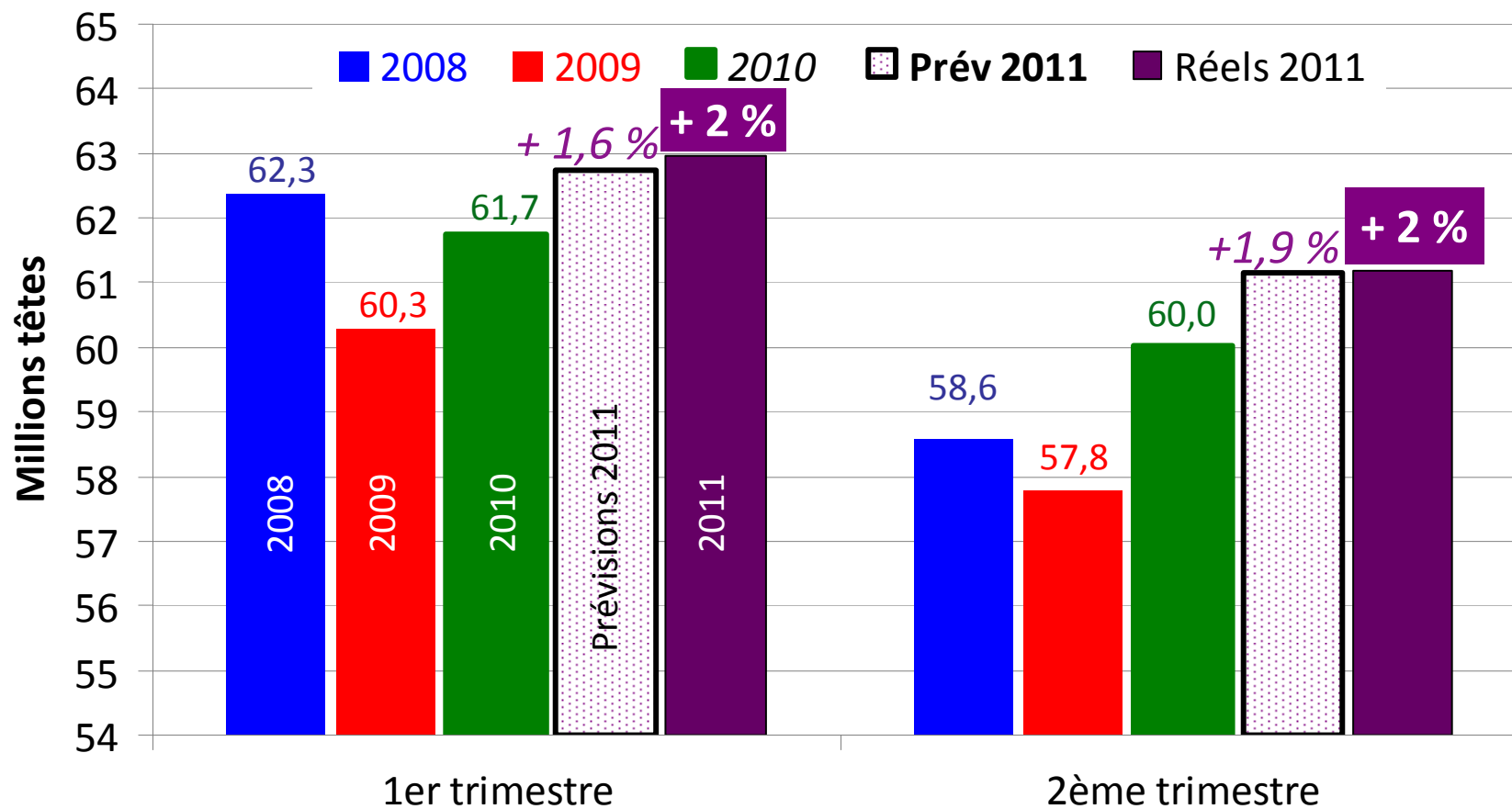


Situation de la filière porcine



Des abattages supérieurs aux prévisions au 1^{er} semestre

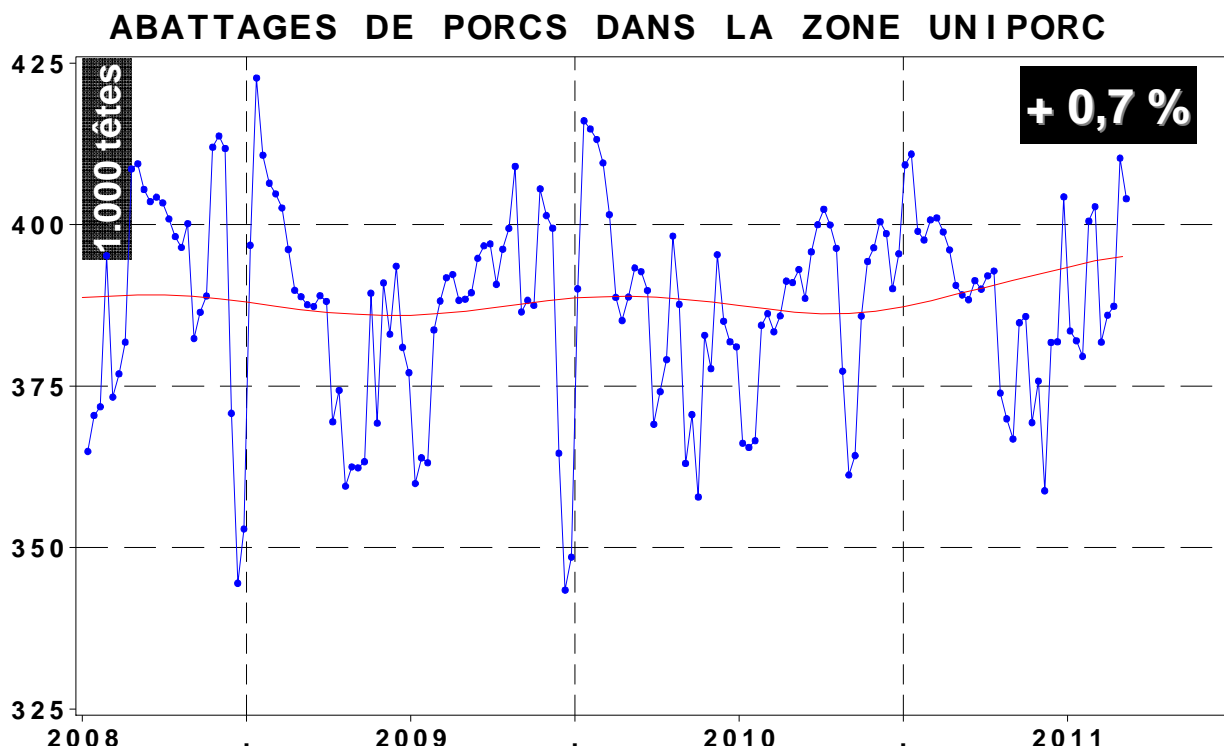
- L' écart avec les prévisions provient d'une hausse importante des abattages dans le bassin nord-européen (All,Dk,P-B,PI) et en Espagne.



Source : Commission européenne

L'année 2011 s'oriente vers une stabilité de la production française

- *La crise accentue la tendance d'une baisse de production dans les zones à faible densité, compensée en partie par l'élevage en zone UNIPORC.*



Abattage UNIPORC

8,5 mois : + 0,7 %

Abattage FRANCE

7 mois : - 0,6 %

Prévision Production

2^e Sem. 2011 : + 0,6 %

Année 2011 : =

Source : UNIPORC, SSP

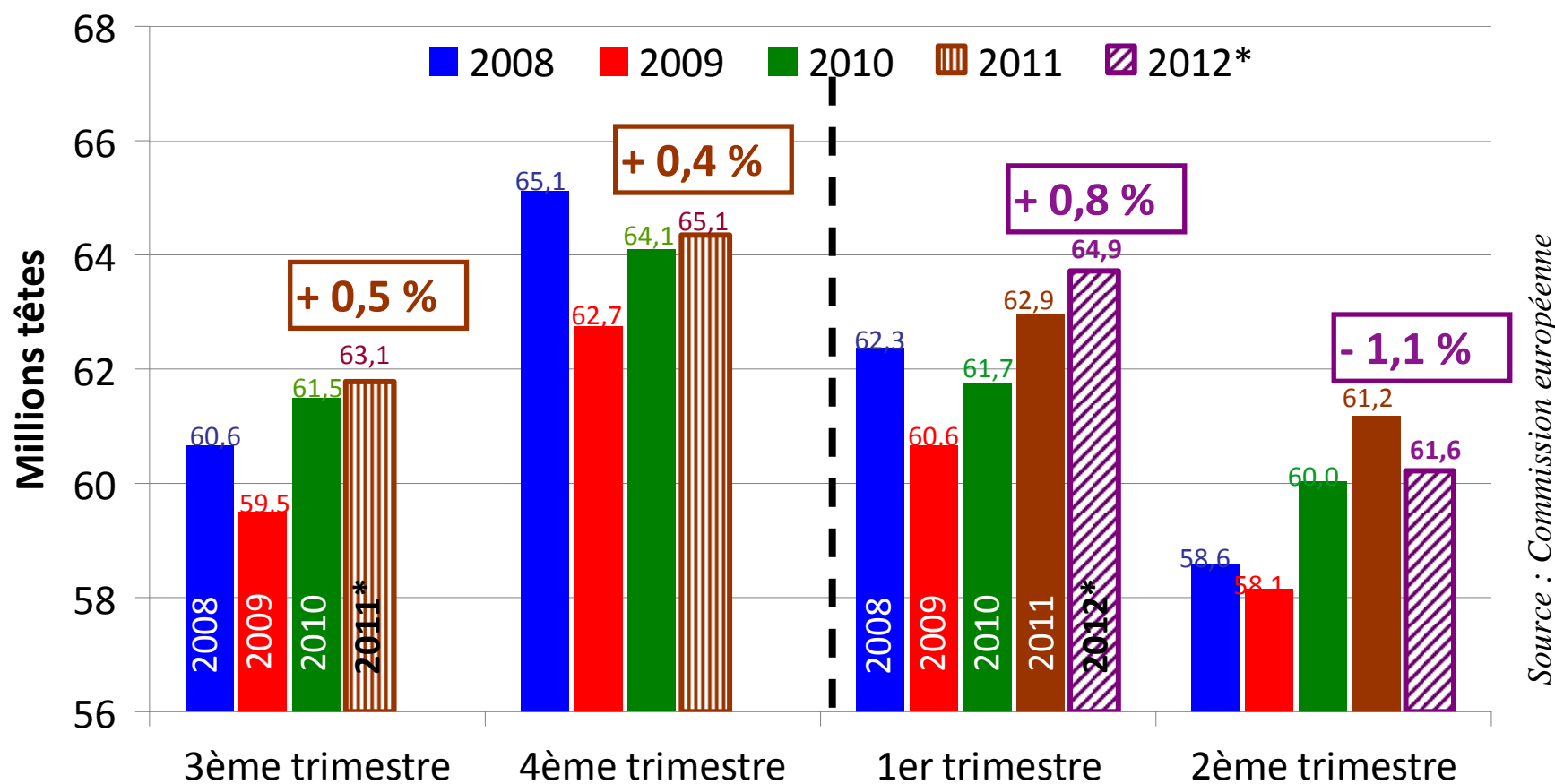
Des effectifs stables à l'ouest et une décapitalisation à l'Est

- *Le recul du cheptel en France et en Italie est compensé par une progression dans les grands bassins (Allemagne, Danemark, France).*
- *L'évolution du cheptel reproducteur est nettement orienté à la baisse*

1.000 têtes	Cheptel Total			Cheptel Truie		
	Juin 2010	Juin 2011	%10/09	Juin 2010	Juin 2011	%10/09
All-NL-DK	51 287	51 637	+ 0,7	4 656	4 593	- 1,3
Espagne	24 703	25 479	+ 3,1	2 521	2 336	- 7,3
France	14 142	13 837	- 2,2	1 158	1 144	- 1,2
Italie	9 324	9 290	- 0,4	728	673	- 7,5
Royaume-Uni	4 460	4 452	- 0,2	501	513	+ 2,4
Pologne	14 643	13 493	- 7,9	1 393	1 214	- 12,8
Roumanie	4 701	4 597	- 2,2	360	350	- 2,7
Hongrie	3 208	3 132	- 2,4	319	300	- 6,0

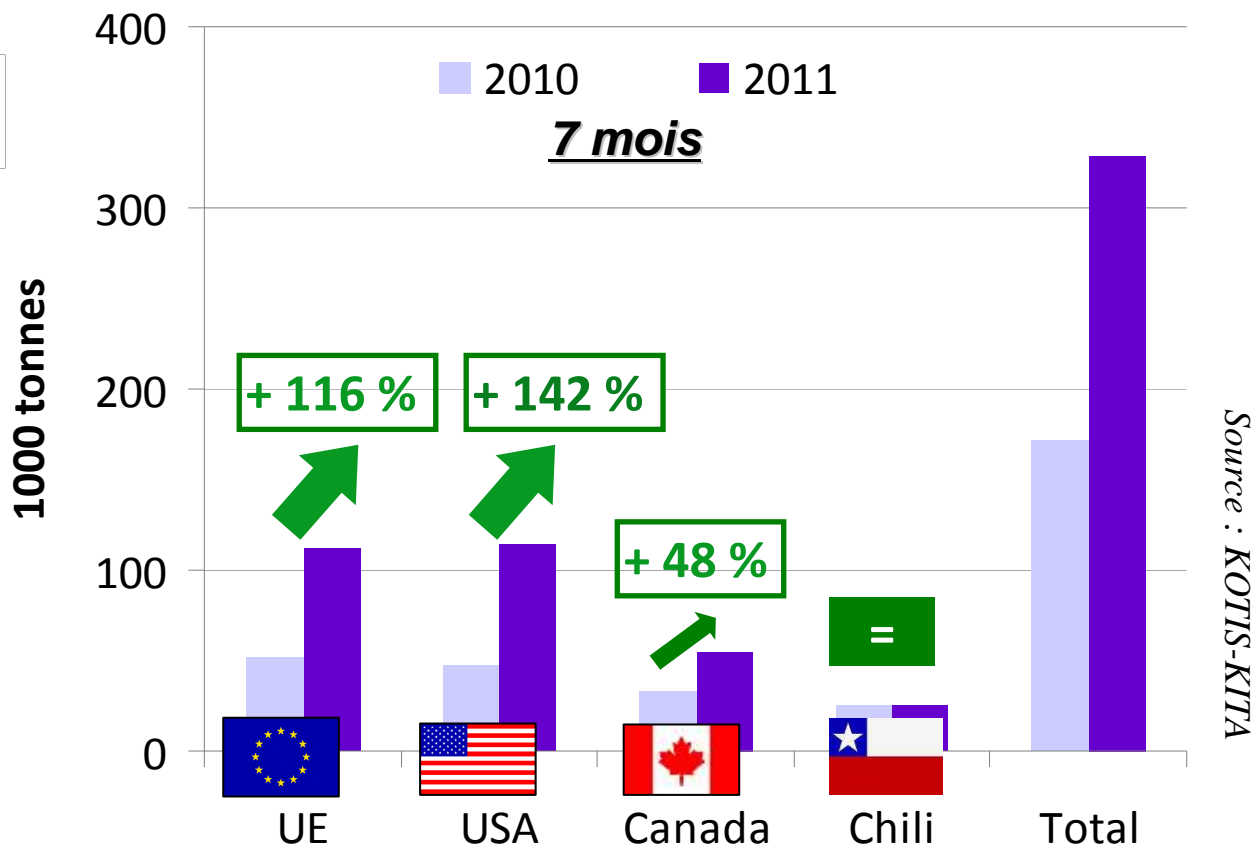
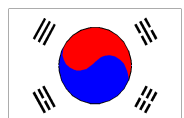
Une production européenne toujours en hausse au 2nd semestre

- La baisse de la production au 2nd semestre envisagée par la Commission n'est pas confirmée. La croissance pourrait se poursuivre jusqu'au 1^{er} trimestre 2012.



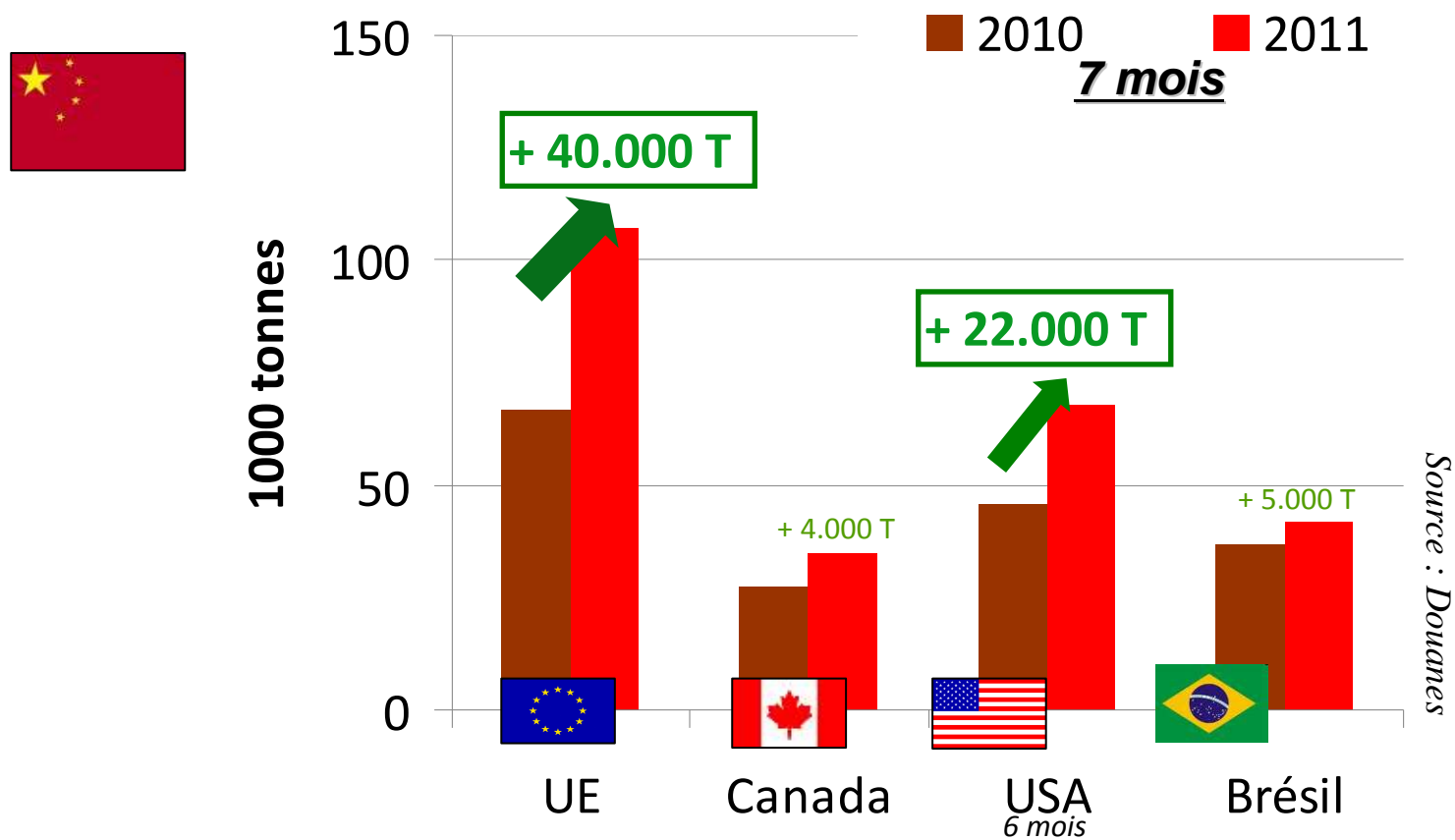
La demande coréenne a pratiquement doublé en 2011

- Grâce à un prix compétitif et l'UE a pu profiter de l'ouverture massive de contingent d'importation pour développer ses ventes.



L'UE : 1^{er} fournisseur de la Chine

- *L'Union européenne gagne des parts de marché et conserve sa position de premier fournisseur de la Chine face aux Etats-Unis et au Brésil.*



Un marché européen qui souffre de la crise économique

- *Dans un contexte de baisse de la consommation en Europe, les exportations vers les Pays-Tiers soutiennent le marché européen.*

1.000 tec	1S 2010	<u>1S 2011</u>	<u>% 11/10</u>
<i>Production</i>	10 870	11 056	+ 1,7 %
<i>Importation</i>	25	19	- 25 %
<i>Exportations</i>	1 256	1 502	+ 20 %
<i>Consommation</i>	9 639	9 573	- 1%

Source : Commission européenne

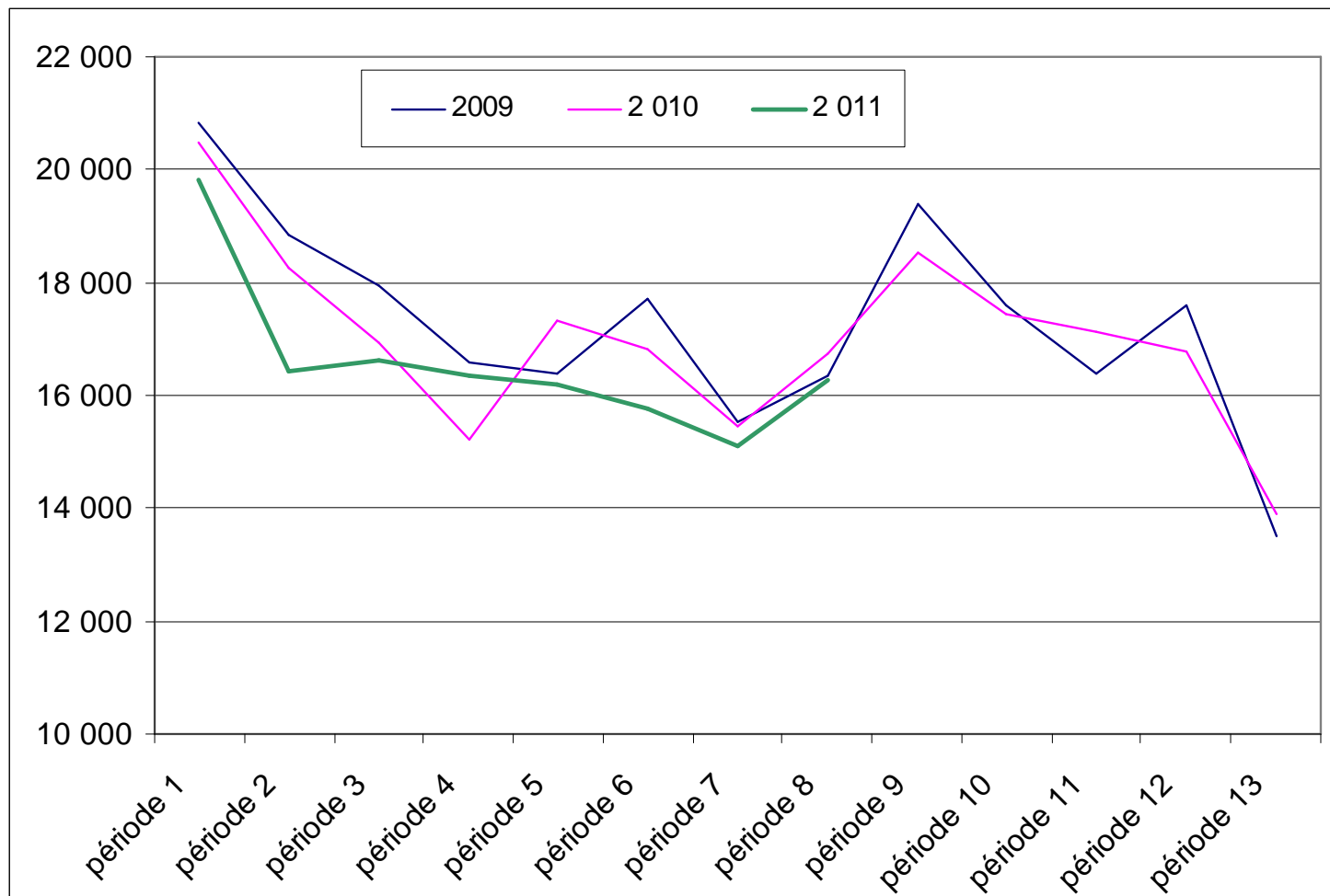
Des importations qui continuent de peser sur le marché français

- La baisse des ventes en Europe et les importations qui poursuivent leur croissance conduisent pour la première fois à un solde commercial négatif avec l'UE

	1.000 tec	Année 2010	2010 7 mois	2011 7 mois	11/10
Exportations		793	450	450	=
<i>UE</i>		623	351	339	- 11.900 T
Importations		601	342	347	+ 4.800 T
<i>UE</i>		600	341	346	+ 4.900 T
Balance Co.		+ 192	+ 108	+ 103	- 4.900 T
<i>UE</i>		+ 24	9	- 7	- 16.800 T

Source : Douanes françaises

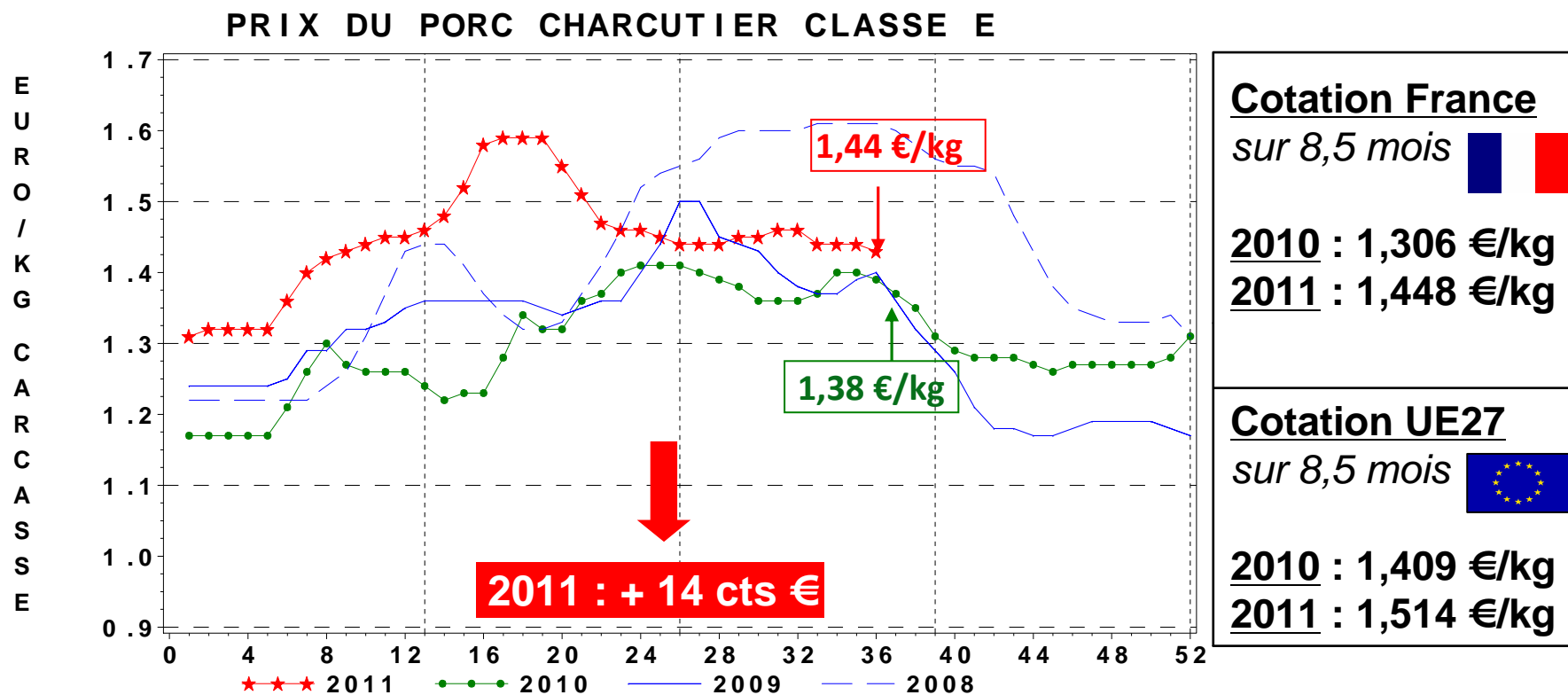
Le repli de la consommation en France est une tendance



Source : FranceAgriMer d'après KANTAR

Le pic saisonnier du prix du porc n'a pas eu lieu en 2011

- Après une baisse au début de l'été, le prix est resté stable à un niveau proche de l'année 2010 à la même période.



Situation des filières avicoles



Une croissance de la production française de viande de volaille en 2011

Abattages contrôlés CVJA de volailles en France - Volumes - Cumul 7 mois 2011

Poulet + 5,4 % (+ 30.600 tec)

Canard + 4,6 % (+ 6.000 tec)

Canard gras + 7,0 % (+ 5.300 tec)

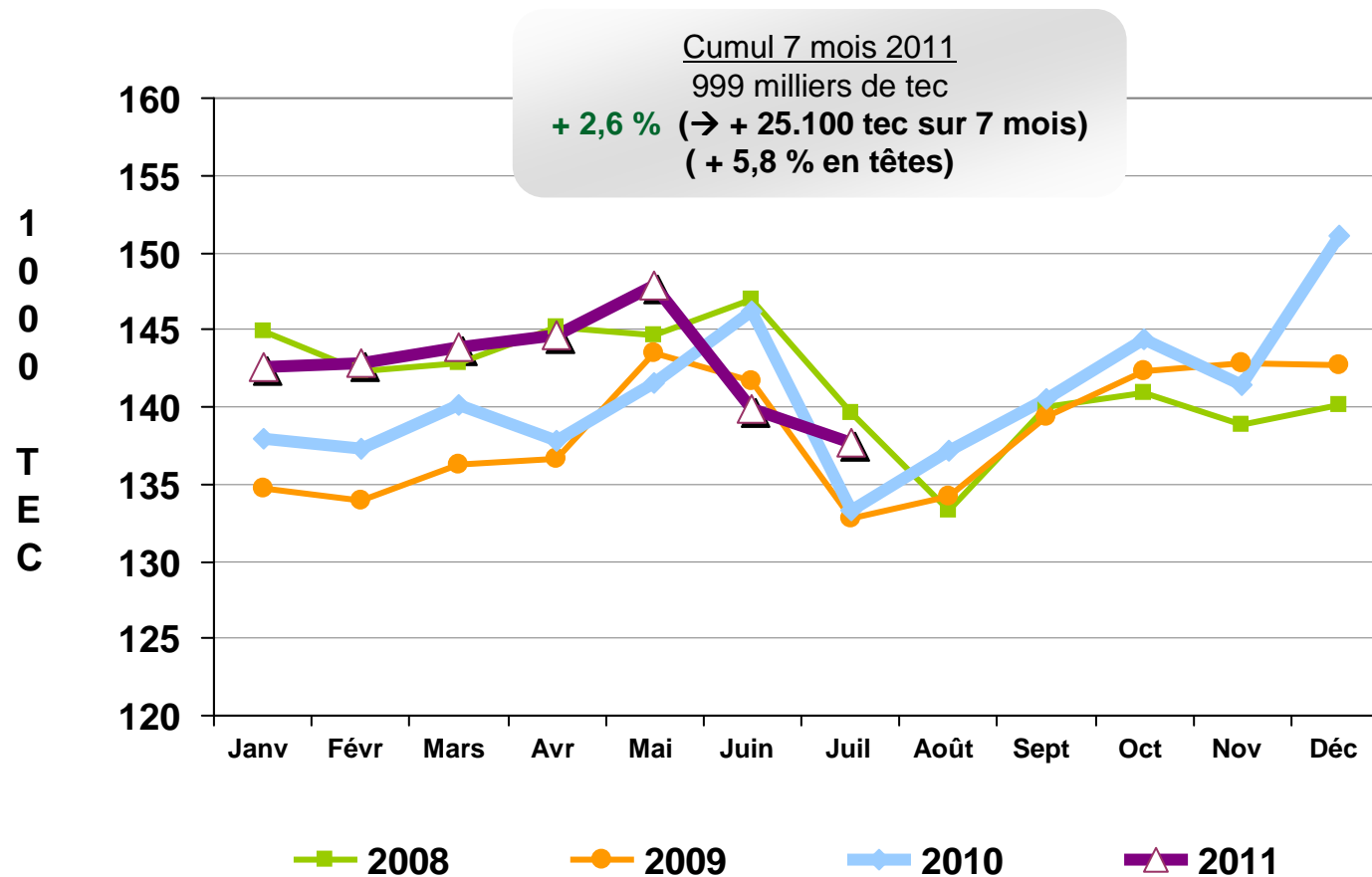
Canard à rôtir + 1,2 % (+ 600 tec)

Pintade + 6,4 % (+ 1.000 tec)

Dinde - 4,5 % (- 10.600 tec)

Mais un ralentissement des abattages depuis le mois de juin

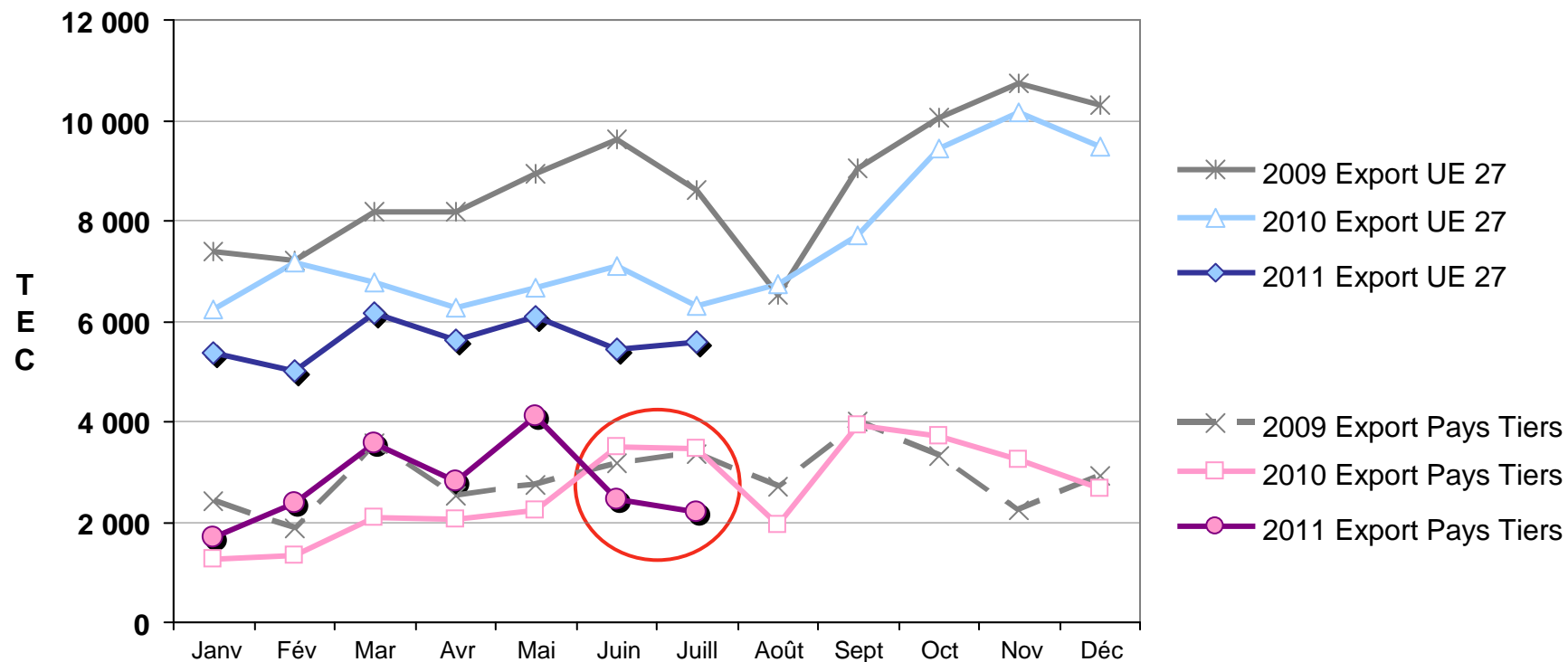
Abattages contrôlés CVJA de volailles en France



Lié à de moins bonnes performances à l'exportation, dans la filière dinde...

Exportations françaises de viandes et préparations de dinde

Cumul 7 mois 2011
Export vers l'UE à 27 : - 15,6 % en volume (- 6,1 % en valeur) → - 7.300 tec
Export vers les Pays Tiers : + 20,3 % en volume (+ 13,9 % en valeur) → + 3.200 tec
Exportations totales : - 6,5 % en volume (- 2,4 % en valeur)



... et dans la filière poulet export

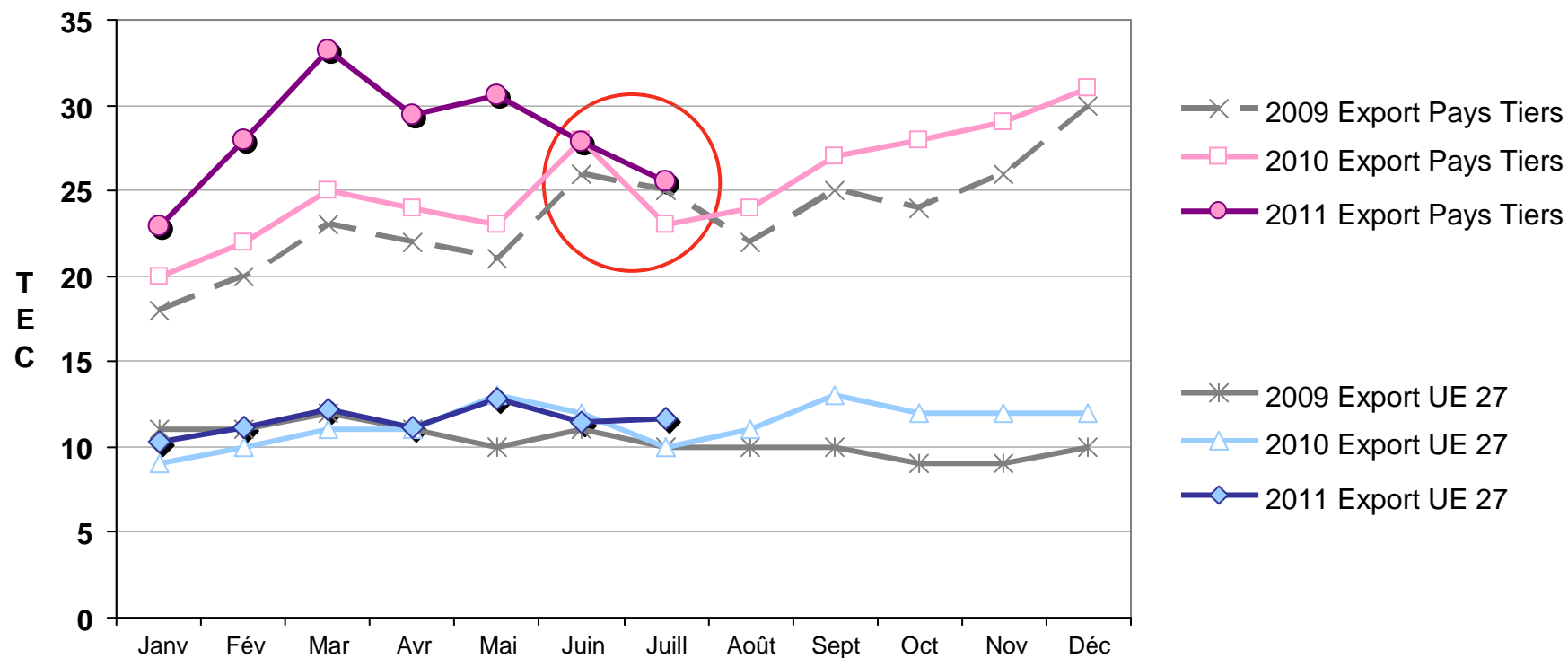
Exportations françaises de viandes et préparations de poulet

Cumul 7 mois 2011

Export vers l'UE à 27 : + 8,1 % en volume (+ 7,3 % en valeur) → + 6.000 tec

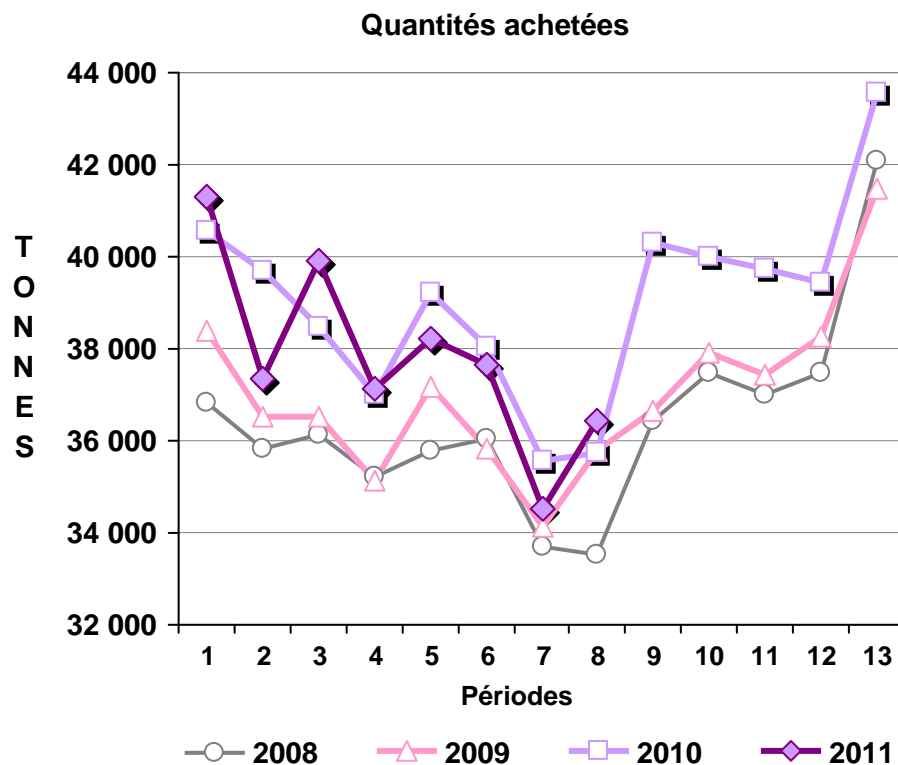
Export vers les Pays Tiers : + 20,1 % en volume (+ 47,0 % en valeur) → + 33.100 tec

Exportations totales : + 16,4 % en volume (+ 27,7 % en valeur)

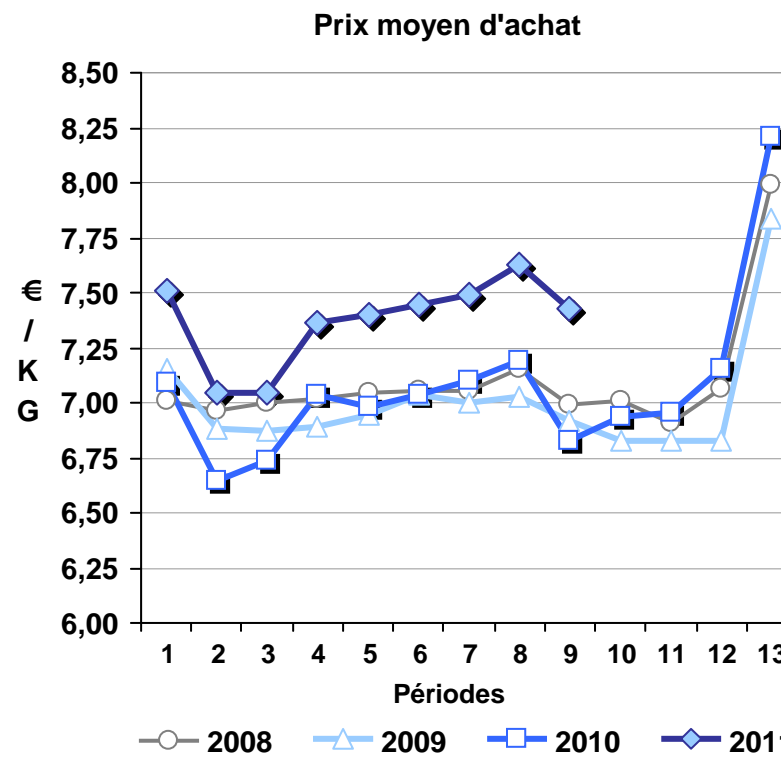


Lié aussi à une demande française en viande de volaille qui marque le pas

Achats des ménages français de viande de volaille et élaborés frais



Cumul 36 semaines : - 0,9 %



Cumul 36 semaines : + 6,0 %

Le rythme des importations ralentit également

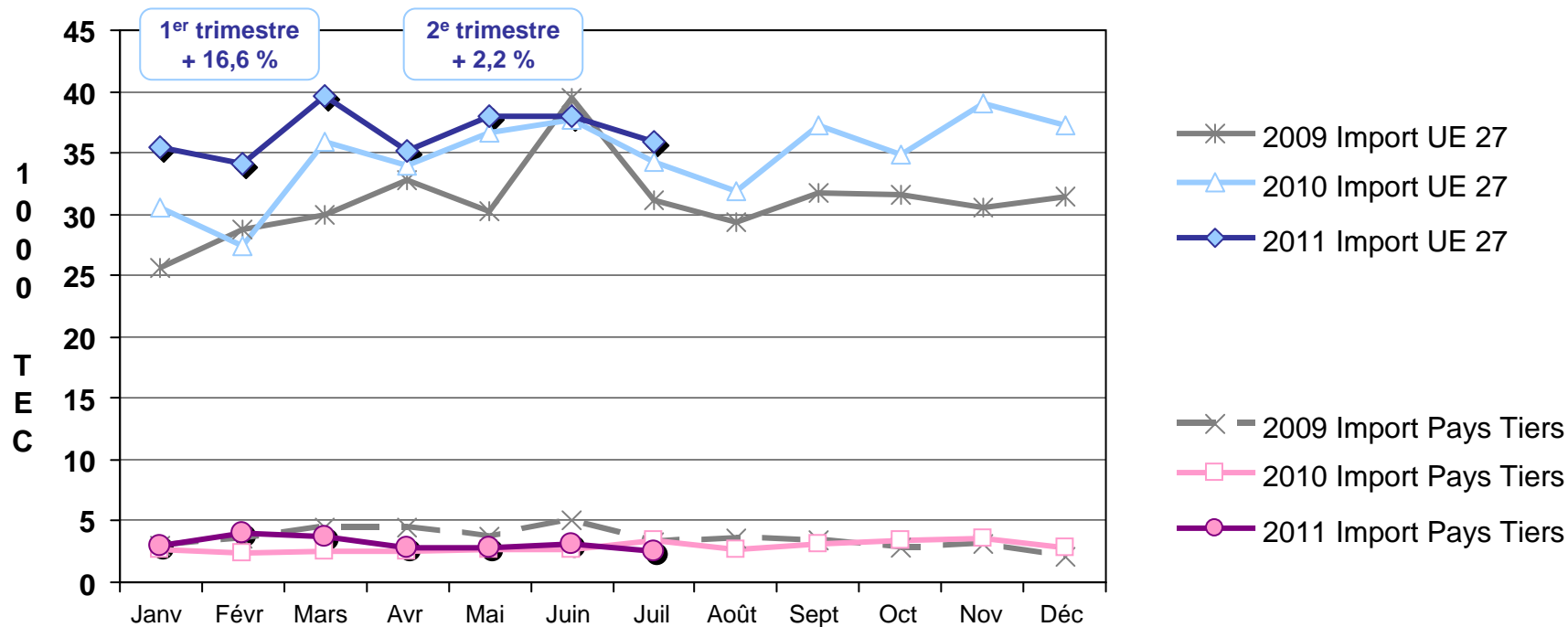
Importations françaises de viandes et préparations de volaille

Cumul 7 mois 2011

Import en prov. de l'UE à 27 : + 8,3 % en volume (+ 17,6 % en valeur) → + 19.600 tec

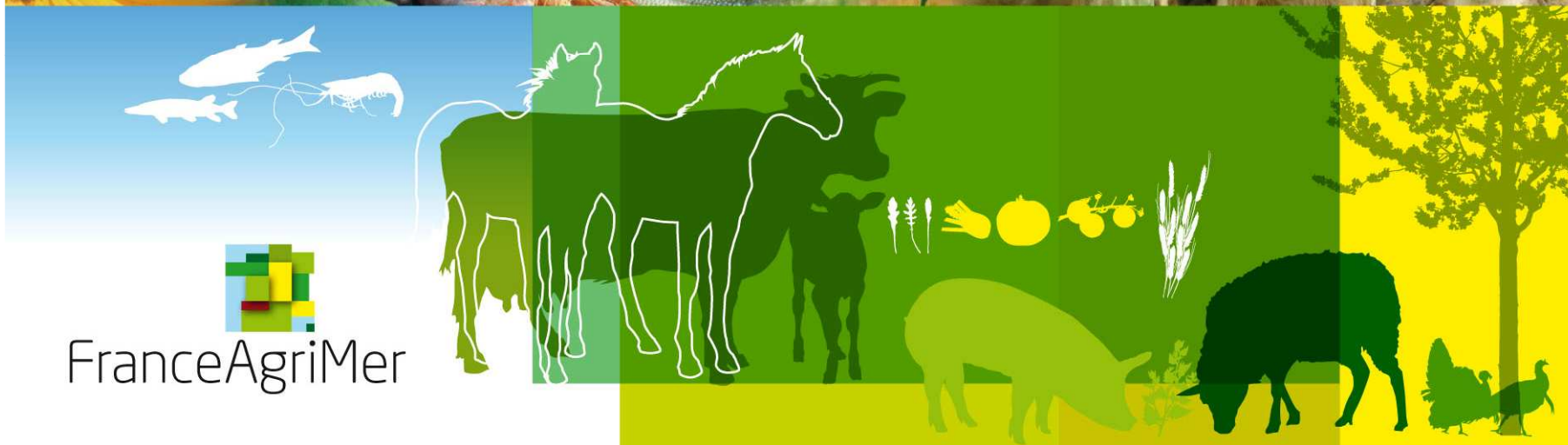
Import en prov. des Pays Tiers : + 16,7 % en volume (+ 24,8 % en valeur) → + 3.100 tec

Exportations totales : + 8,9 % en volume (+ 18,2 % en valeur)



CÉRÉALES /
FRUITS ET LÉGUMES /
HORTICULTURE /
LAIT /
OLÉO-PROTÉAGINEUX /
PÊCHE ET AQUACULTURE /
PLANTES À PARFUM, AROMATIQUES ET MÉDICINALES /
SUCRE /
VIANDES BLANCHES /
VIANDES ROUGES /
VINS /

FranceAgriMer




FranceAgriMer