

**FABRICATIONS D'ALIMENTS COMPOSES**

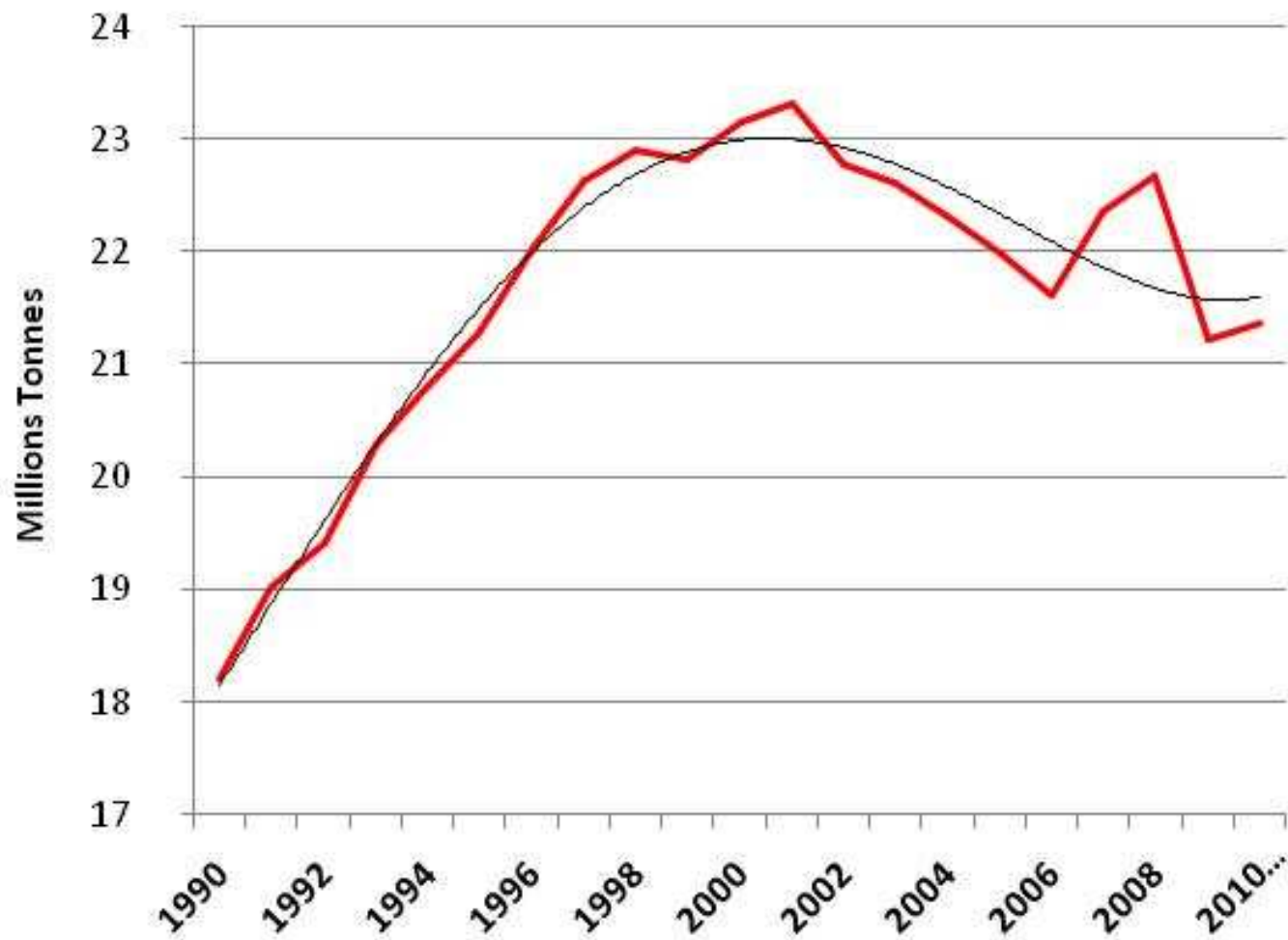
**ET**

**MARCHES DES MATIERES PREMIERES**

**FranceAgriMer 14 juin 2011**

# **Production française d'aliments composés 2010**

### Production française d'aliments composés 2010

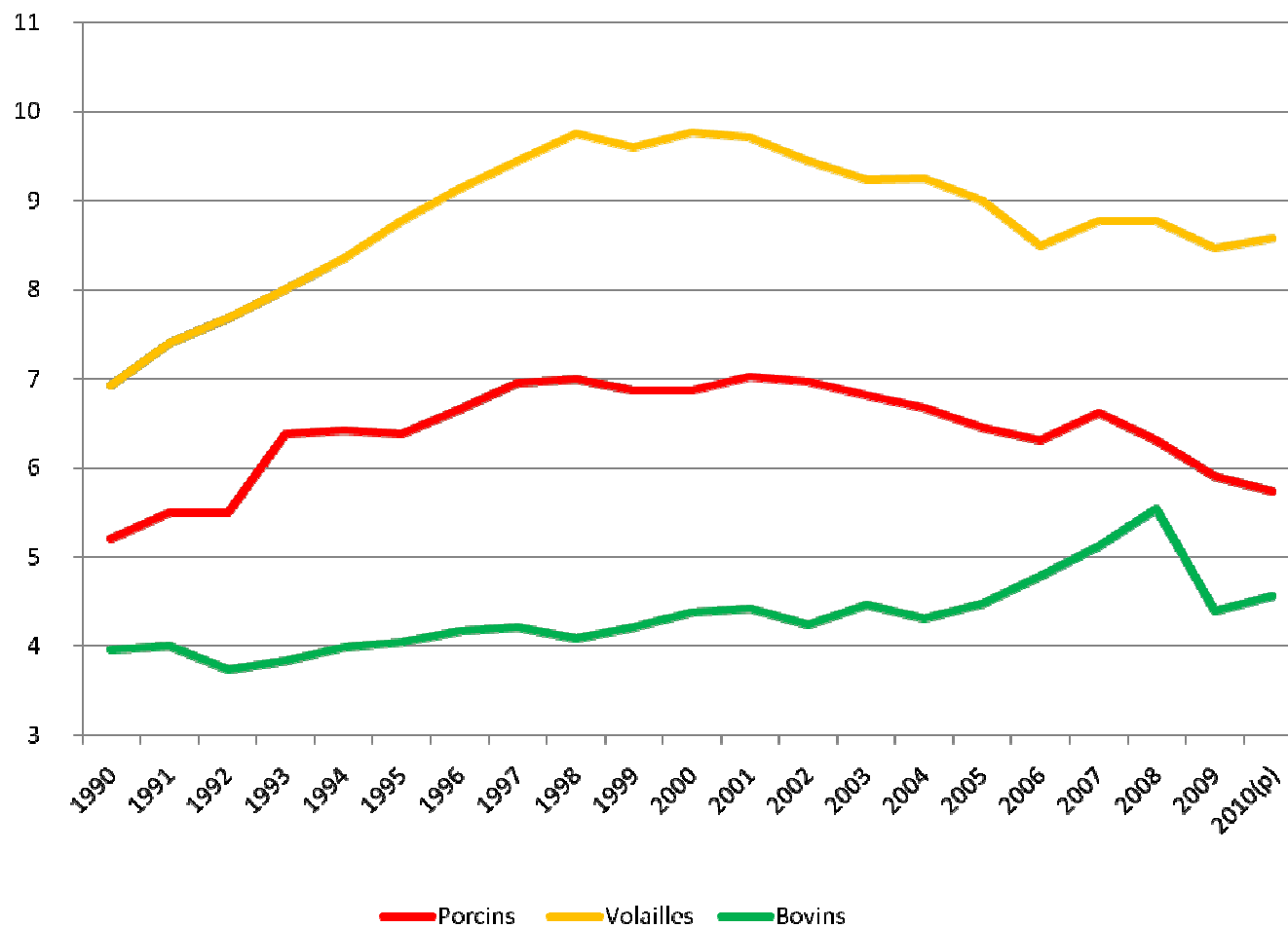


**Chiffres  
définitifs :**

**total : 21,44 Mt  
(+ 1,0 %)**

## Production française d'aliments composés par espèces 2010

millions tonnes



**Chiffres  
définitifs :**

**Volailles: 8,63 Mt  
(+ 1,8 %)**

**Porcs : 5,77 Mt  
(- 2,4 %)**

**Bovins: 4,49 Mt  
(+ 2,3 %)**

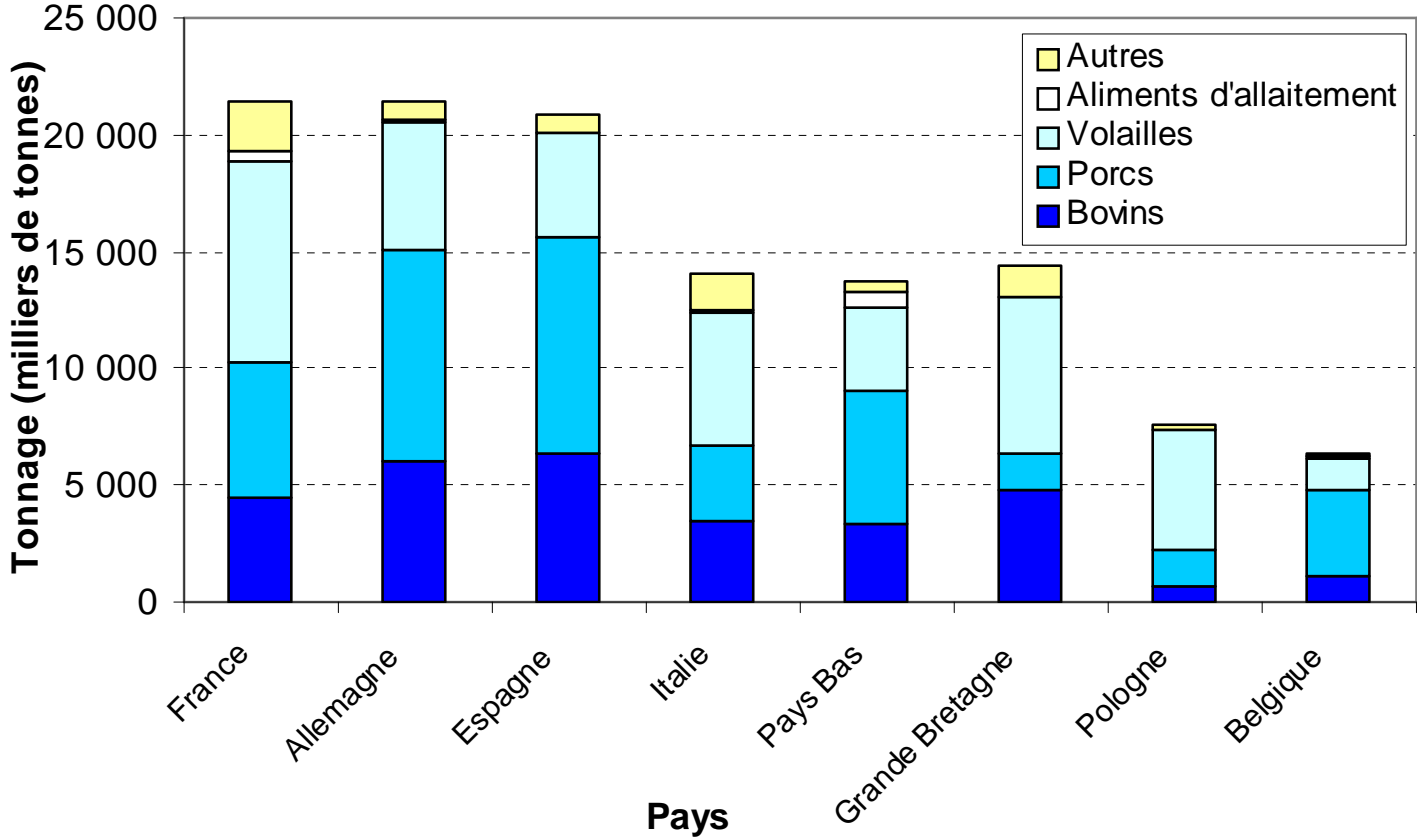
# **Production européenne d'aliments composés 2010**

# Production européenne

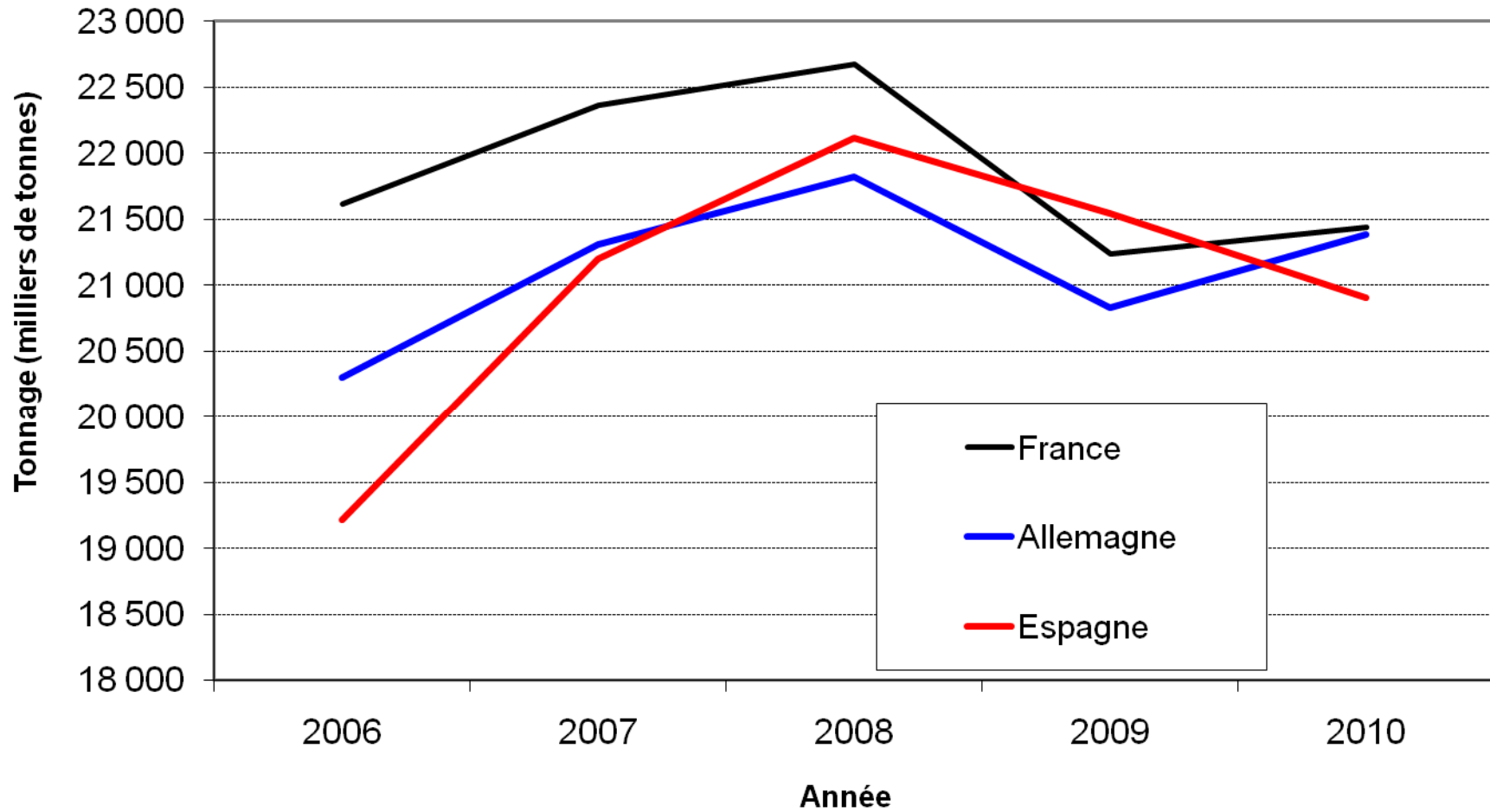
*La France: 1<sup>er</sup> pays européen ?*

*Production aliments composés en Europe: 127 580 millions de tonnes*

*( Hors pet food et avec Aliments d'allaitement ) D'après source FEFAC*



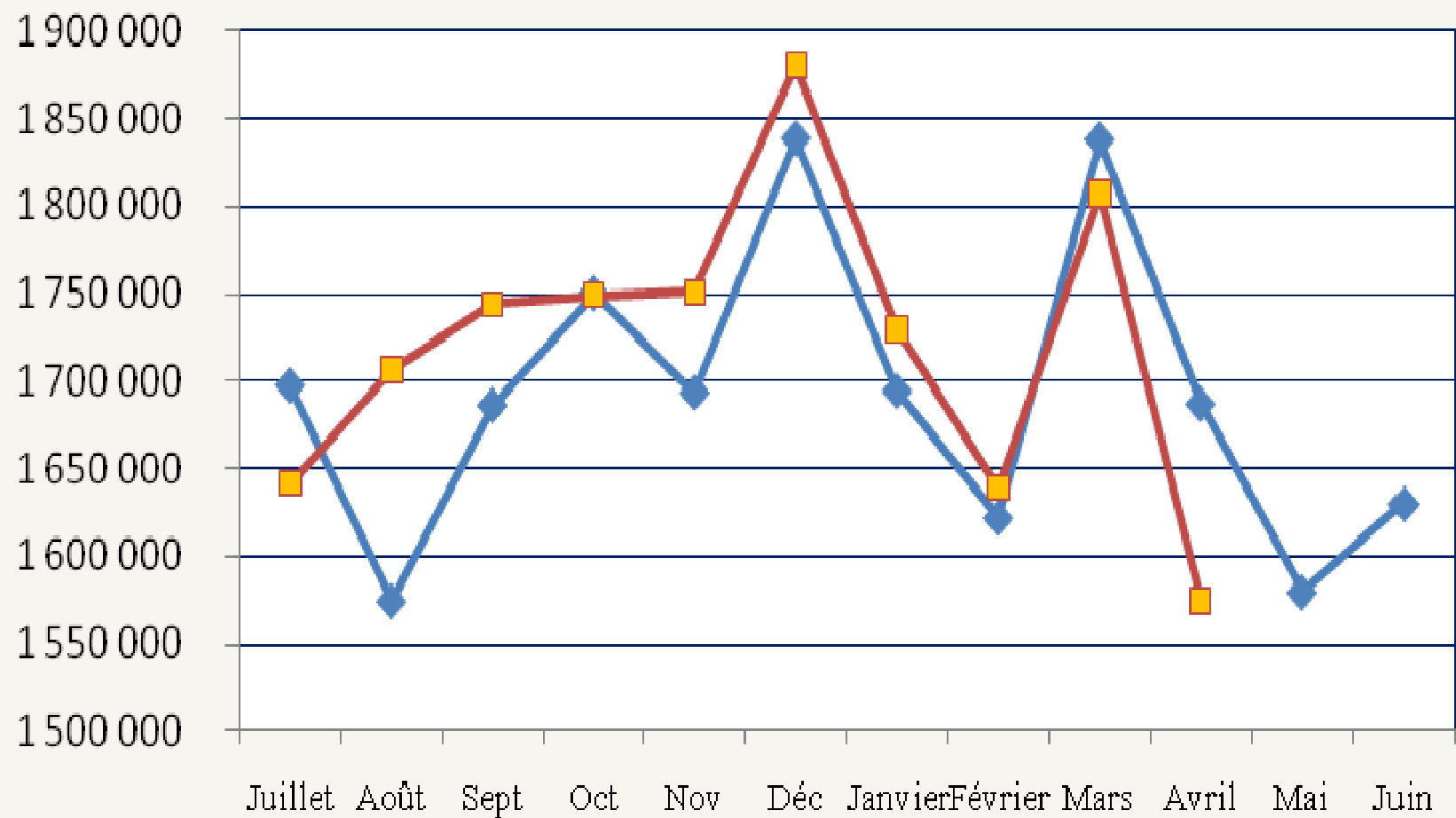
# Evolution



# **Production française d'aliments composés**

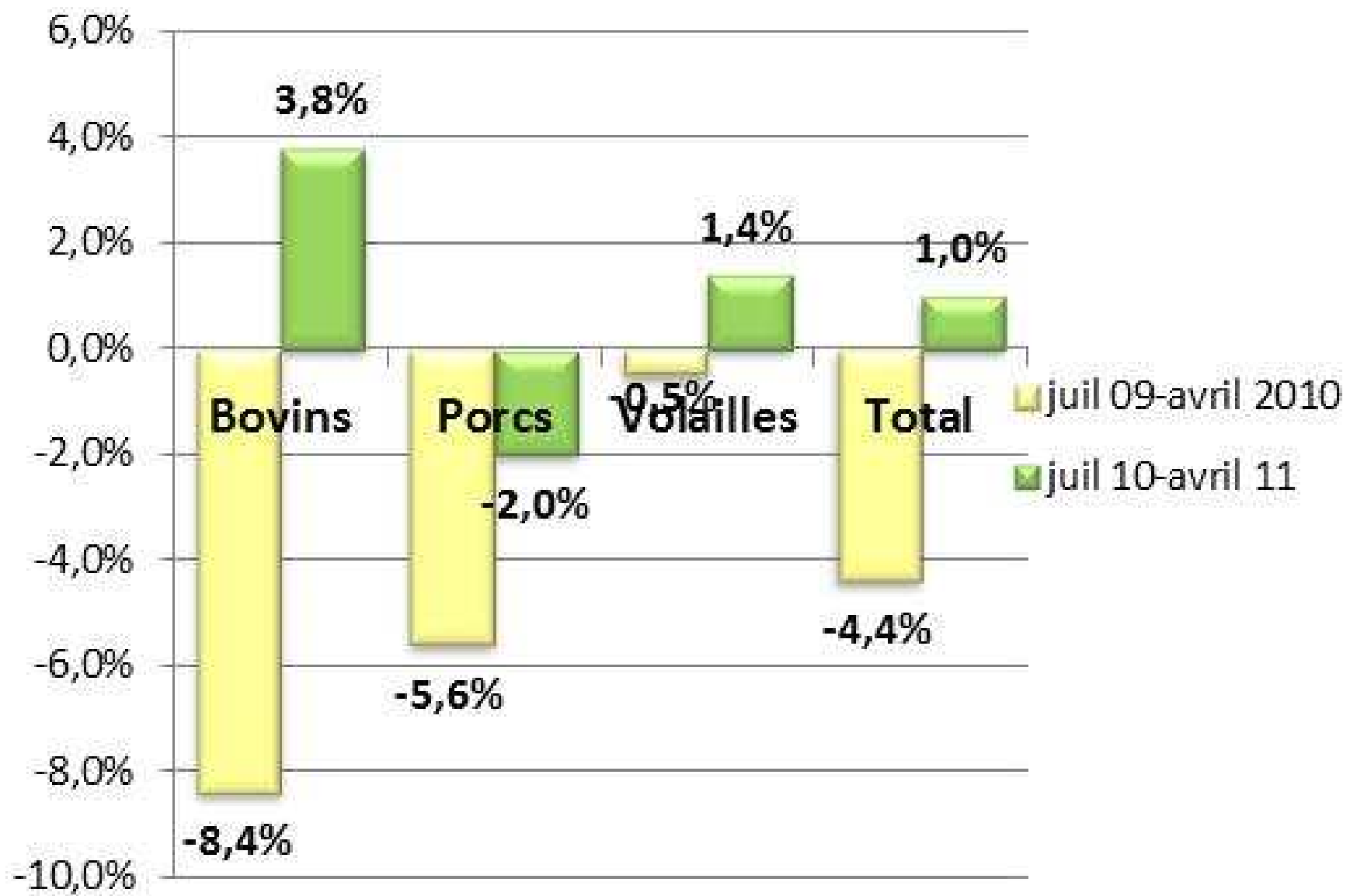
**juillet 2010 - avril 2011: + 1,0 %**

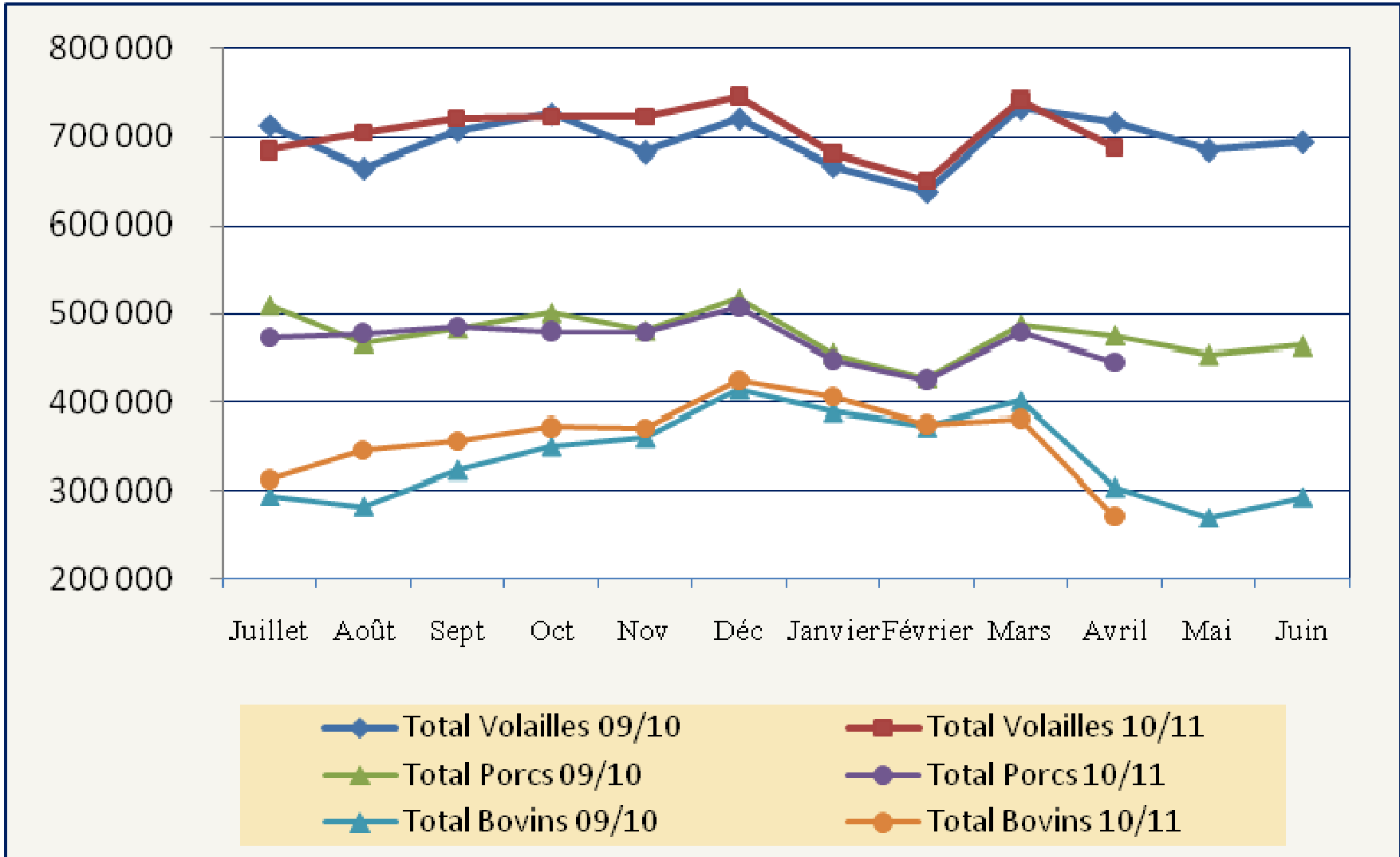


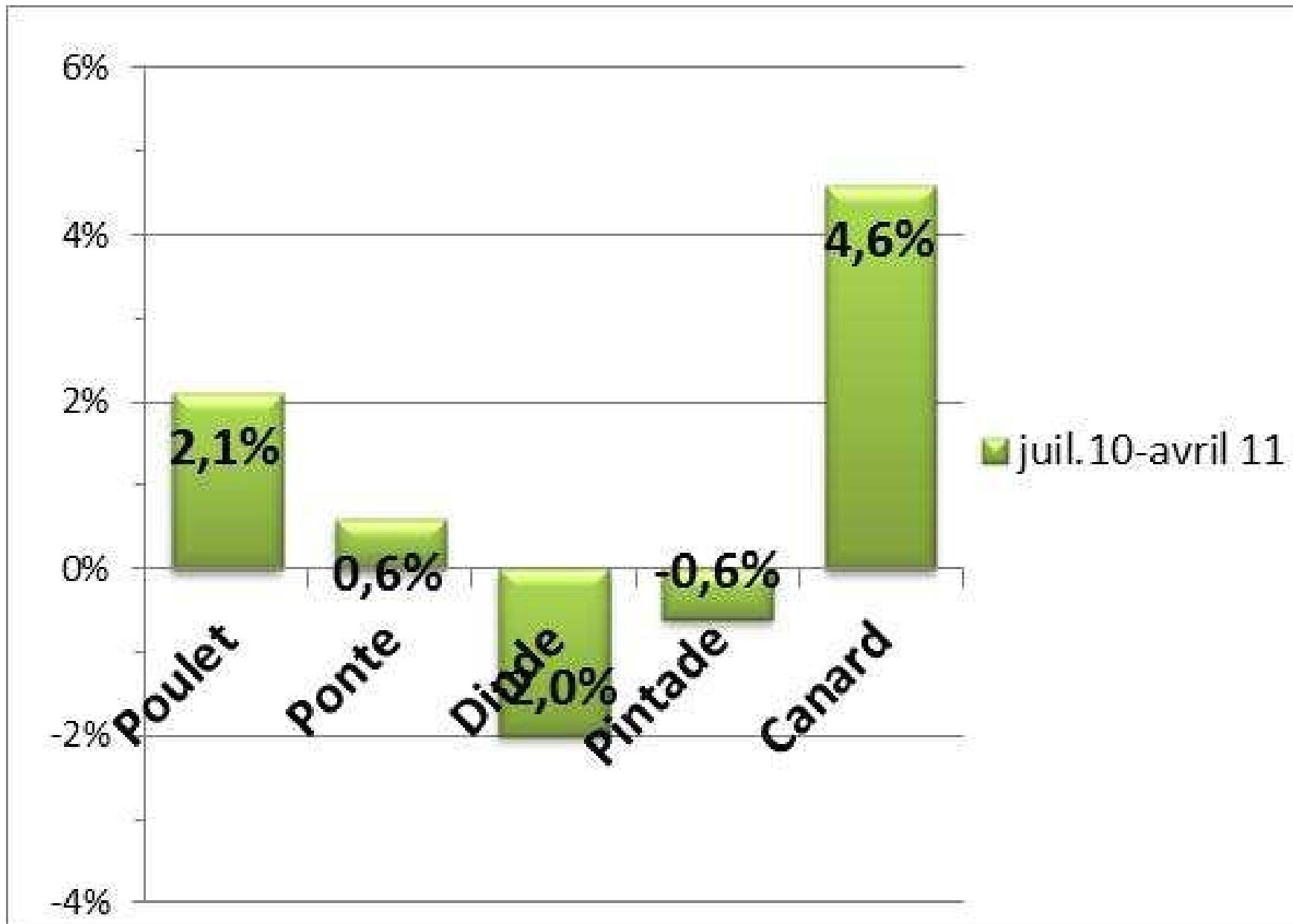


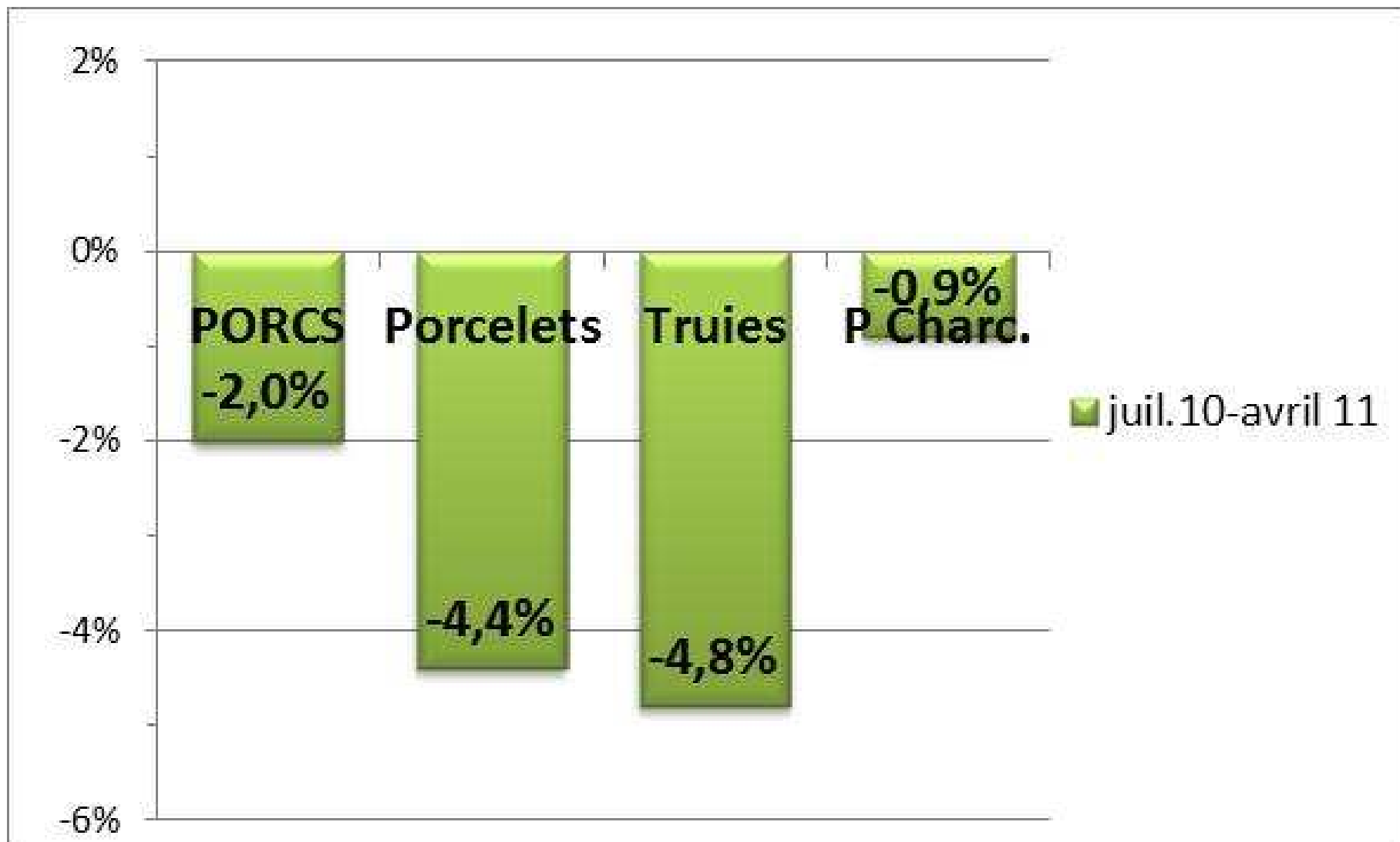
◆ Tous Aliments 2009/2010

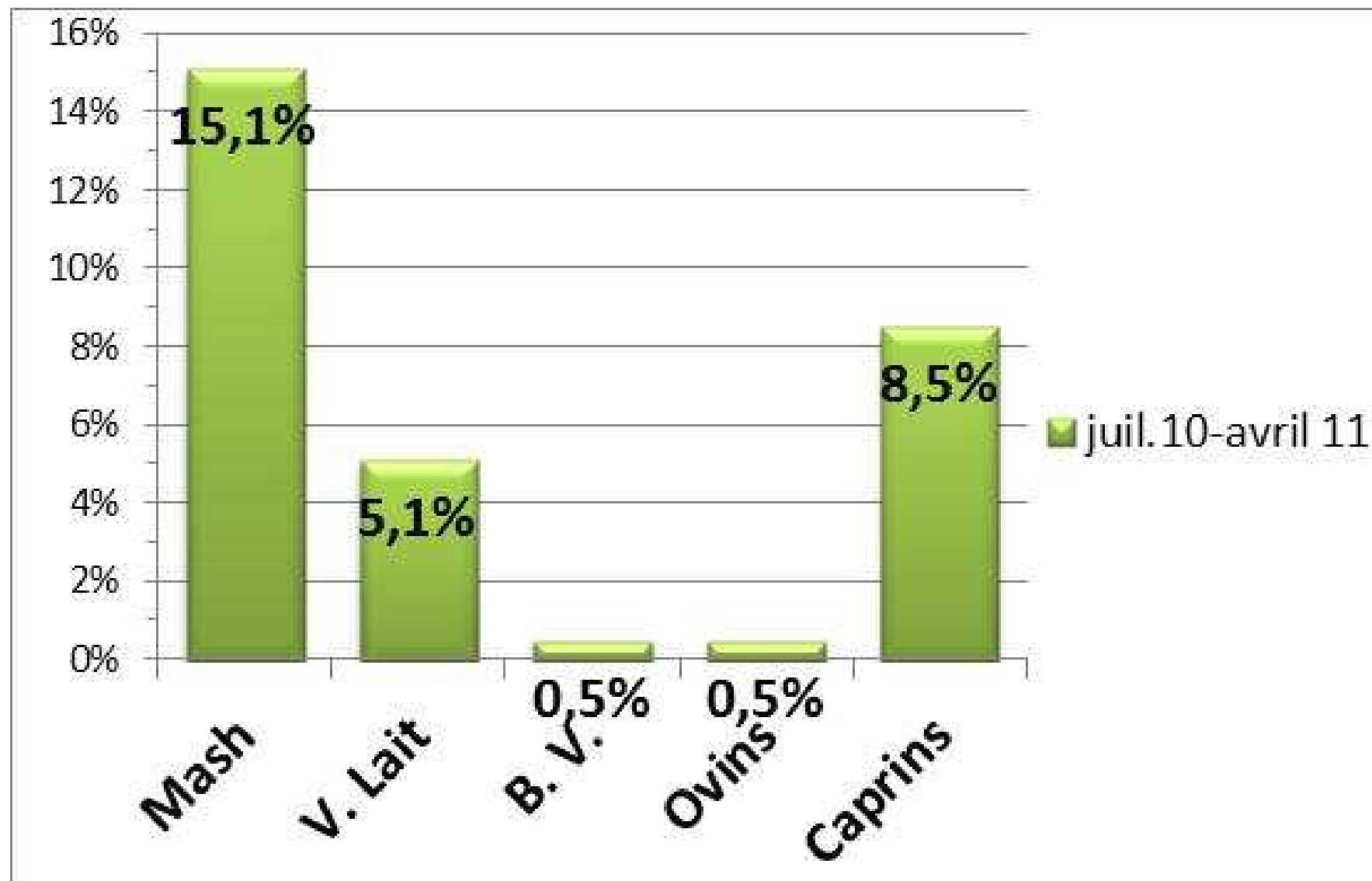
■ Tous Aliments 2010/2011





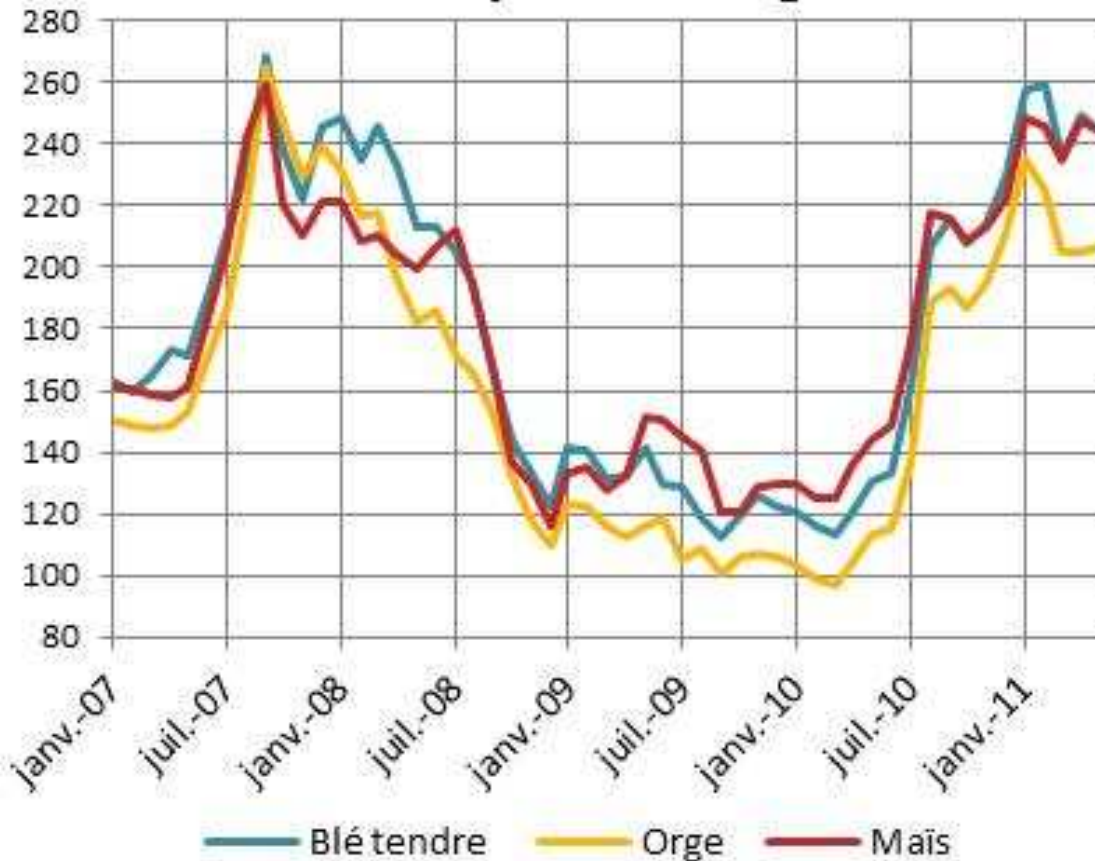






# **MARCHES DES MATIERES PREMIERES**

## Complexe énergie



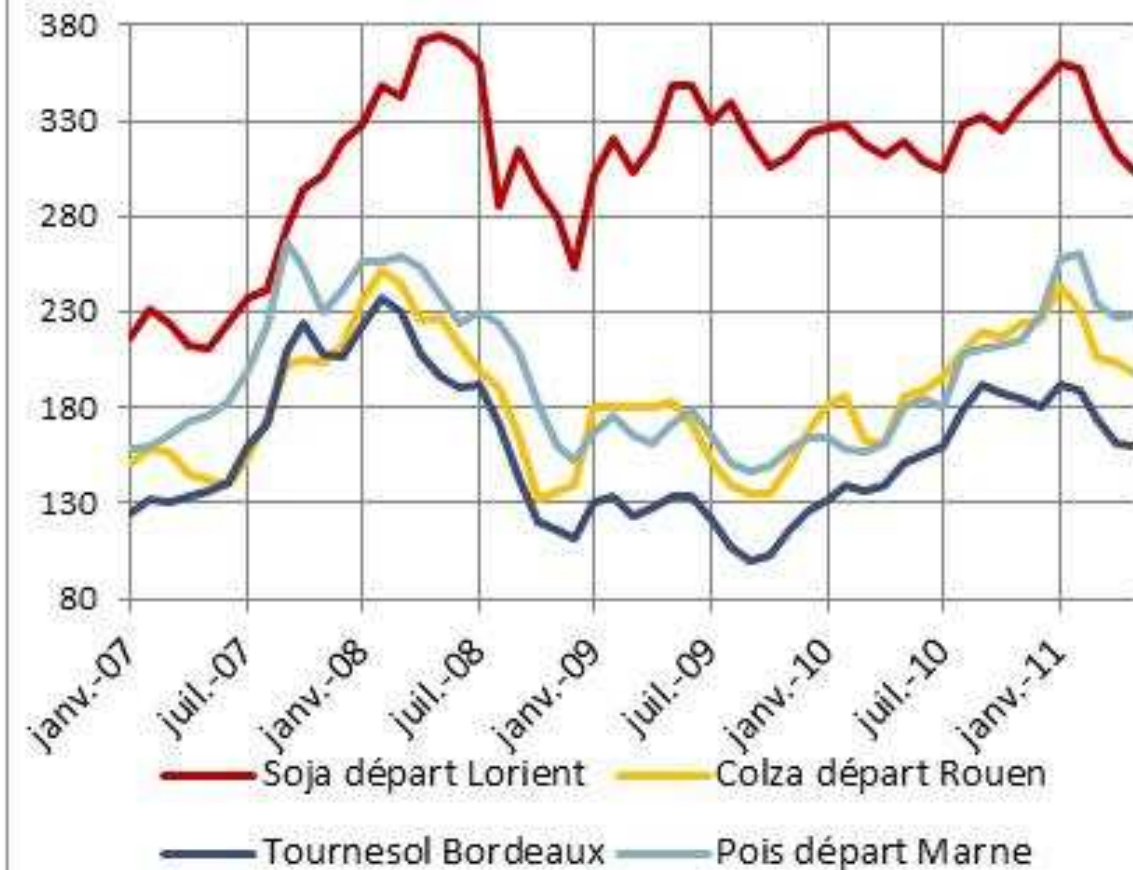
- Légère baisse des cours mensuels moyens sur mai

- Mais nette reprise des cours depuis la mi- mai

Matières premières (€/T)	mai-11	% mai 11 / avril 11	% mai 11 / mai 10
Blé tendre rendu Bretagne (yc majo. mensuelles)	244	- 2,2 %	+ 87,1 %
Orge rendu Bretagne (yc majo. mensuelles)	207	+ 0,9 %	+ 82,6 %
Maïs rendu Bretagne (yc majo. mensuelles)	244	- 1,3 %	+ 69,6 %



## Complexe protéine

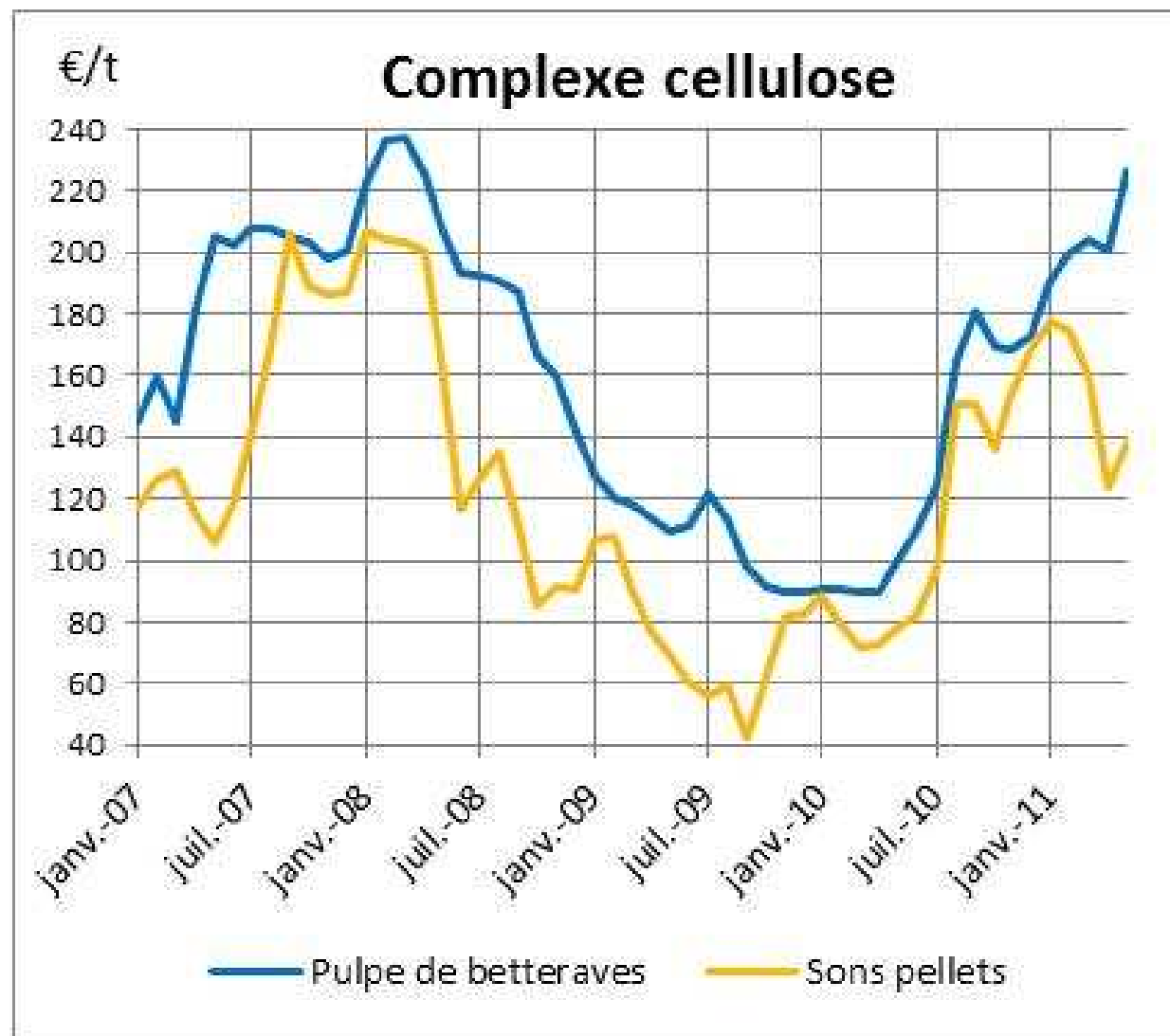


- net décrochage des cours en avril et mai

- mais remontée des prix depuis le 25 mai

- Vers un MAT pour le tourteau de colza: GT fin juin

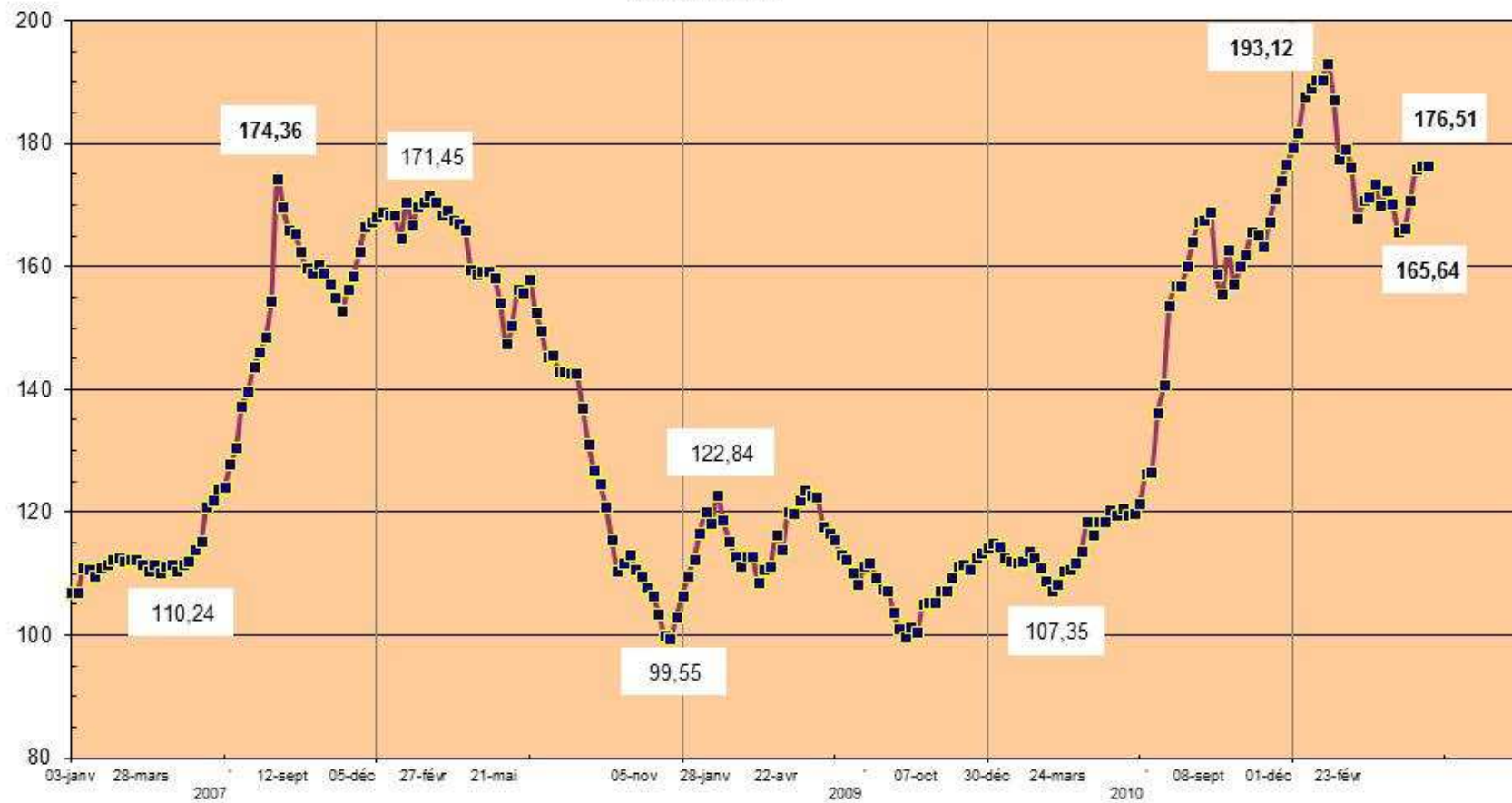
Matières premières (€/T)	mai-11	% mai 11 / avril 11	% mai 11 / mai 10
Tourteaux de soja départ Lorient	303	- 3,2 %	- 5,2 %
Tourteaux de colza départ Rouen	198	- 2,9 %	+ 6,5 %
Tourteaux de tournesol départ Bordeaux	160	- 1,1 %	+ 5,6 %
Pois départ Marne (yc majo. mensuelles)	228	+ 0,2 %	+ 26,1 %



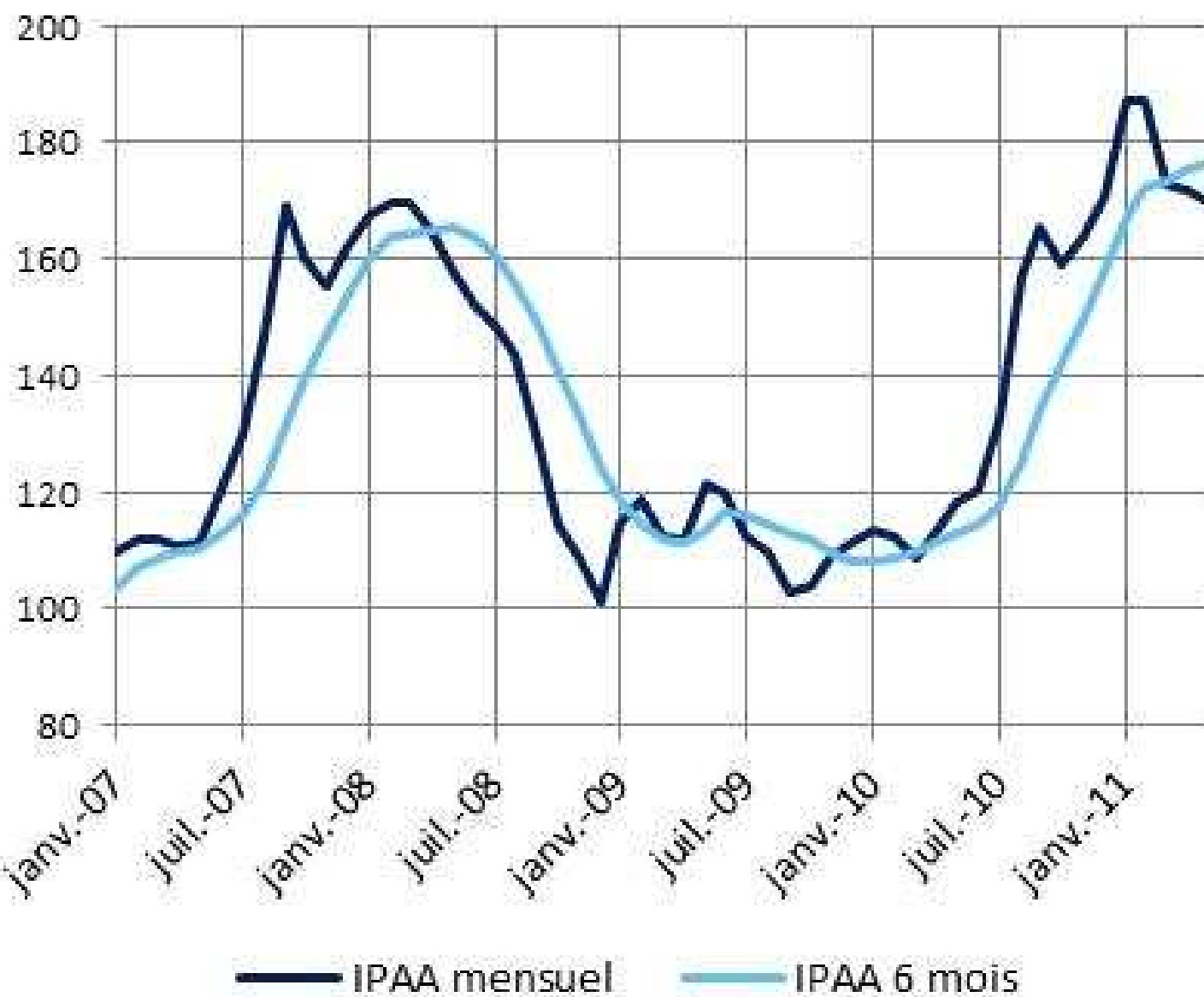
Matières premières (€/T)	mai-11	% mai 11 / avril 11	% mai 11 / mai 10
Pulpe de betteraves départ Marne	227	+ 12,7 %	+ 124,8 %
Sons pellets départ région parisienne	138	+ 11,3%	+76,6 %

165,64

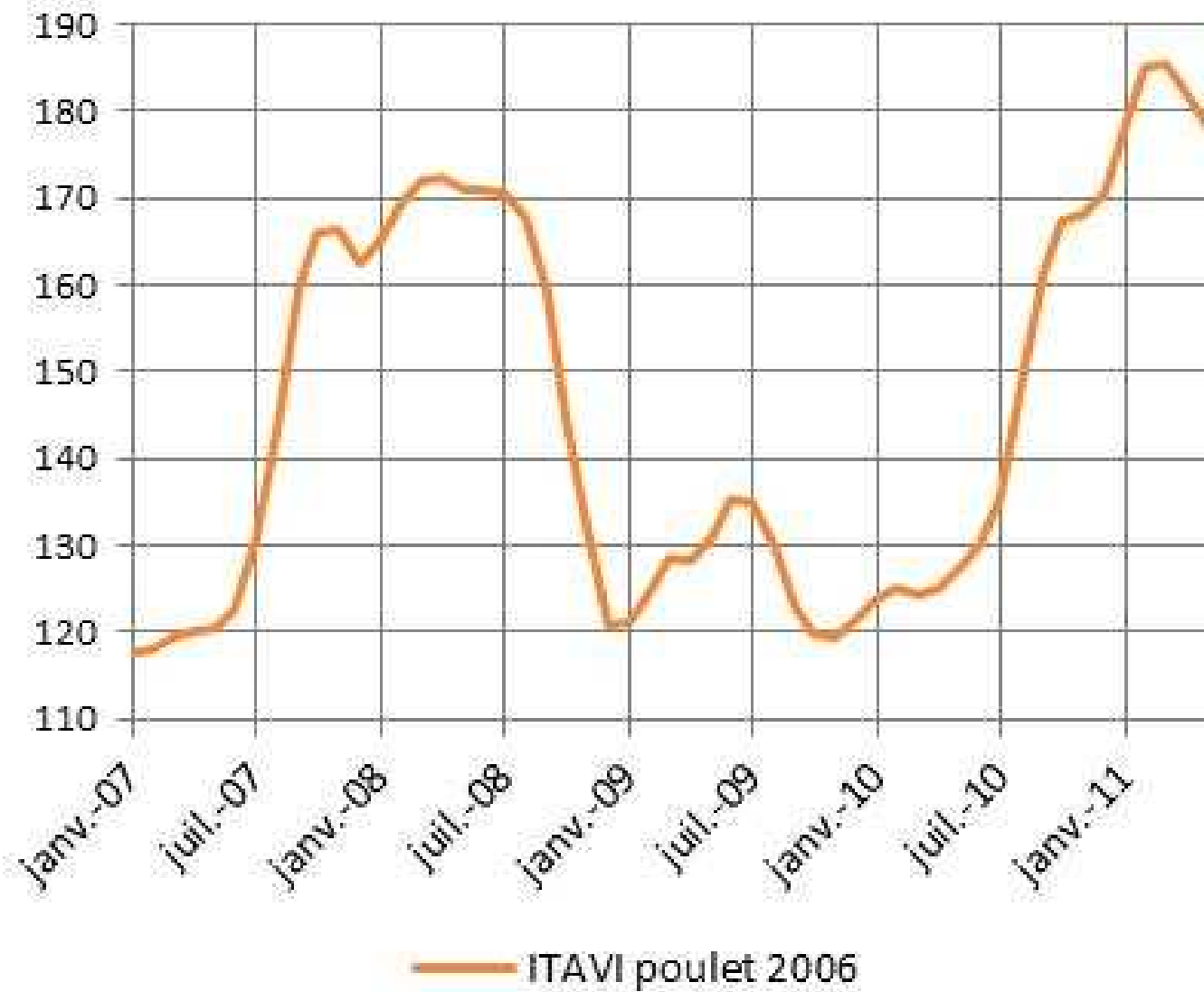
### EVOLUTION HEBDOMADAIRE DE L'INDICE I P A A 2007 - 2011



## Indice IPAA (base 100 en 1995)



## Indice ITAVI Coût MP Aliment Poulet



# Prix Aliment Porc IFIP

€/t

290

270

250

230

210

190

170

150

Janv.-07

Juil.-07

Janv.-08

Juil.-08

Janv.-09

Juil.-09

Janv.-10

Juil.-10

Janv.-11

— IFIP

