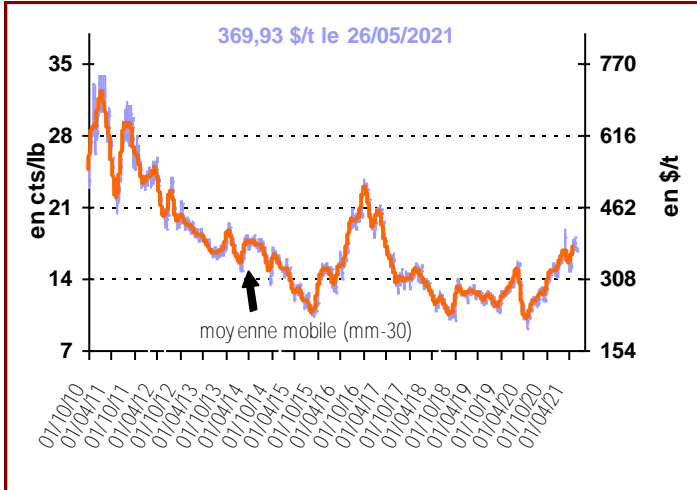


info SUCRE

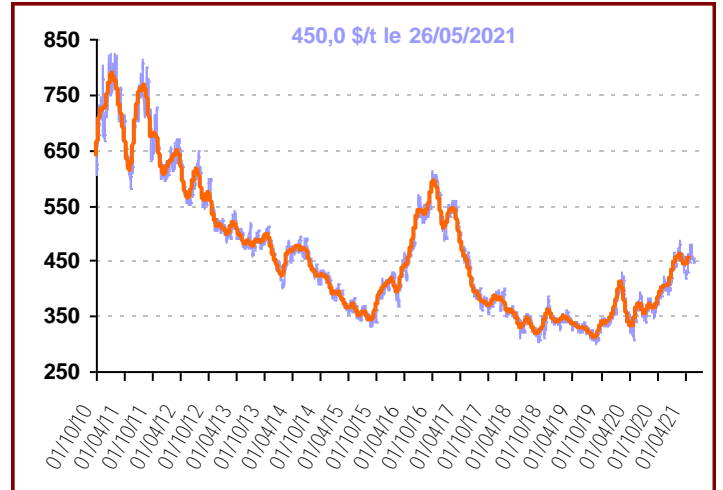
Marché mondial



Cours du sucre brut (NY n°11)



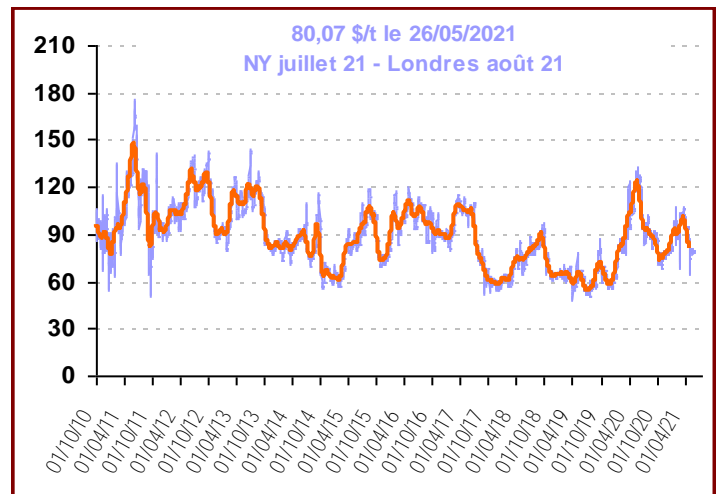
Cours du sucre blanc (Londres n°5) 1^{er} Terme



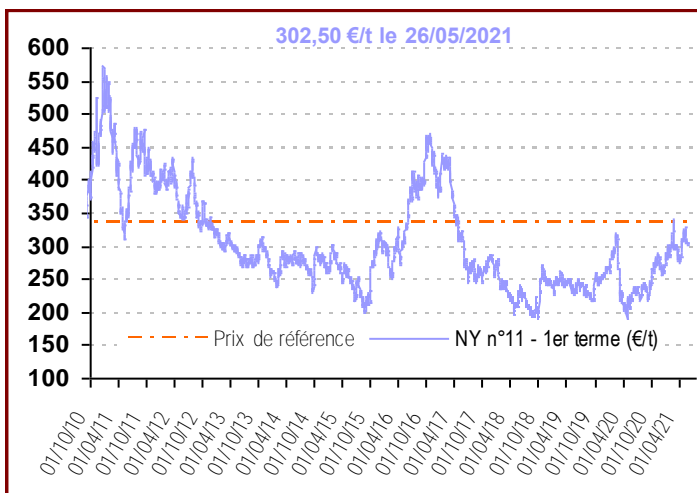
Taux de change (€/€)



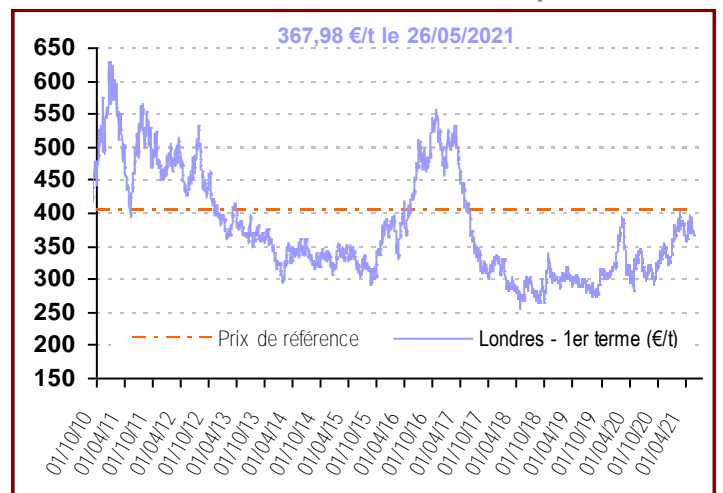
Prime de blanc (\$/t)



Cours du sucre brut (NY n°11) en €/t



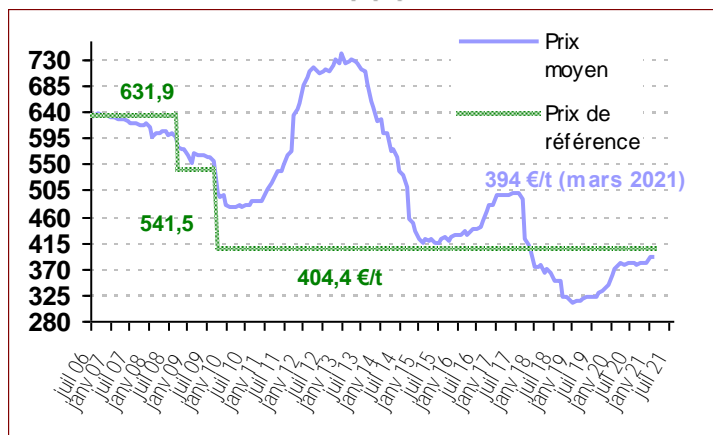
Cours du sucre blanc à Londres en €/t



info SUCRE

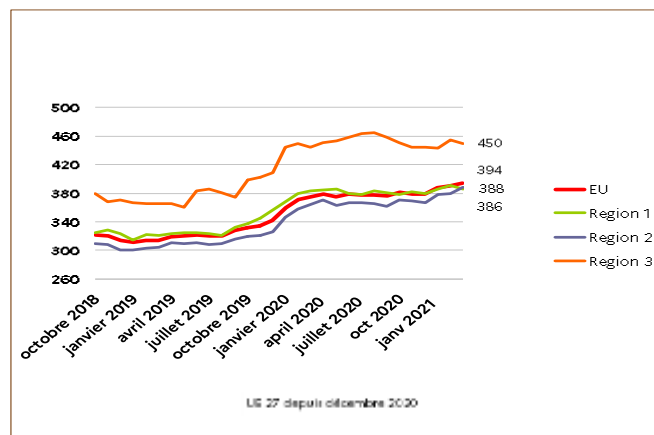


Prix du sucre dans l'UE (€/t) *



* Prix de vente du sucre du quota jusqu'au 30/09/17

Prix du sucre dans l'UE par régions (€/t)



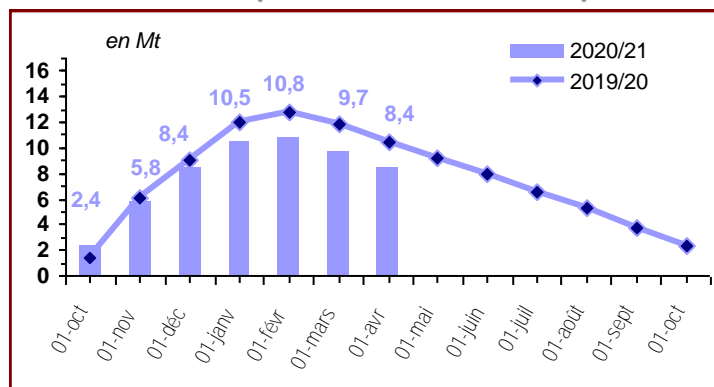
Certificats délivrés (mai 2021)

en tonnes	Contingents (tel quel)	2020/21 (équivalent blanc)
CXL	790 925	98 982,7
Australie	4 967	-
Brésil	308 578	-
Cuba	68 969	-
Brésil	78 000	76 050,0
Erga Omnes	260 388,547	13 333,6
India	10 000	9 599,1
Balkans	202 210	120 818,0
Albanie	1 000	0,0
Bosnie Herzégovine	13 210	0,0
Serbie ou Kosovo	181 000	120 818,0
FYROM (Macédoine)	7 000	0,0

Certificats ACP & PMA : Oct 20 - Sept 21

en tonnes de sucre blanc	Certificats délivrés au 19/05/2021
PMA non ACP	9 751,0
PMA – ACP	32 680,0
ACP – non PMA	281 133,0
Afrique centrale	0,0
Afrique Occidentale	1,0
SADC	26 455,0
EAC	0,0
ESA	117 990,0
Pacifique	89 999,0
Cariforum	46 688,0
Total ACP	313 813,0
Total ACP+ PMA non ACP	323 564,0

Stocks de sucre (fabricants + raffineurs)



en tonnes	Contingents (tel quel)	2021 (au 21/05/2021)
Moldavie (année civile 2021)	37 400	184,8
Ukraine sucre (année 2021)	20 070	9 208,8
Ukraine glucose (année 2021)	20 000	335,2
Total	305 040	135 841
Pérou	27 280	2 292,9
Colombie	76 880	20 353,7
Amérique centrale	186 000	113 180,7
Panama	14 880	13,9

Directrice de la publication : Christine Avelin / Rédaction : direction Marchés, études et prospective

12 rue Henri Rol-Tanguy - TSA 20002 / 93555 MONTREUIL Cedex
 Tél : 01 73 30 30 00 - www.franceagrimer.fr

FranceAgriMer
 @FranceAgriMerFR